



Informatīvā izdruka no Kadastra informācijas sistēmas teksta datiem

Valsts zemes dienests

Īpašums

Kadastra numurs	Nosaukums	Kadastrālā vērtība (EUR)	Zemesgrāmatas nodalījuma numurs	Administratīvā teritorija
44900060193	-	3126	100000596973	Šēdēres pagasts, Augšdaugavas novads

Nekustamā īpašuma novērtējums kadastrā (EUR):	3126
Kopplatība:	7.7000
Platības mērvienība:	ha
Projektētā kadastrālā vērtība (EUR):	11550 (pēc kadastra datu stāvokļa uz 10.12.2021; izmantošanai no 2025.gada)
Projektētais īpašuma novērtējums (EUR):	11550 (pēc kadastra datu stāvokļa uz 10.12.2021; izmantošanai no 2025.gada)

Īpašuma sastāvs

Zemes vienības

Kadastra apzīmējums	Dzīvokļu īpašumos nesadalītās domājamās daļas	Kadastrālā vērtība atbilstoši dzīvokļa īpašumos nesadalītajai domājamajai daļai (EUR)	Adrese
44900060074	1/1	3126	-

Kadastrālā vērtība (EUR):	3126
Kadastrālās vērtības noteikšanas datums:	01.01.2022
Nekustamā īpašuma objekta platība:	7.7000
Nekustamā īpašuma objekta platības mērvienība:	ha
Statuss:	nekustamais īpašums
Vidējais LIZ kvalitātes novērtējums ballēs:	5
Starpgabals:	Nav
Projektētā kadastrālā vērtība (EUR):	11550 (pēc kadastra datu stāvokļa uz 10.12.2021; izmantošanai no 2025.gada)

Būves, kas atrodas uz zemes vienības

Kadastra apzīmējums	Dzīvokļu īpašumos nesadalītās domājamās daļas	Kadastrālā vērtība atbilstoši dzīvokļa īpašumos nesadalītajai domājamajai daļai (EUR)	Adrese	Nosaukums
44900060074001	1/1	729746	-	Naftas produktu maģistrālais cauruļvads
44900060074002	1/1	203441	-	Naftas produktu maģistrālais cauruļvads
44900060074003	1/1	4185	-	Maģistrālās sakaru līnijas
44900060074004	1/1	4185	-	Maģistrālās sakaru līnijas
44900060074005	1/1	108731	-	Naftas maģistrālais cauruļvads

44900060074006	1/1	108731	-	Naftas maģistrālais cauruļvads
----------------	-----	--------	---	--------------------------------

Zemes vienības platības sadalījums pa lietošanas veidiem

Platība:	7.7000
Platības mērvienība:	ha
Lauksaimniecībā izmantojamās zemes platība:	6.6100
t.sk. Aramzemes platība:	0.0000
t.sk. Augļu dārzu platība:	0.0000
t.sk. Pļavu platība:	6.6100
t.sk. Ganību platība:	0.0000
no tām meliorētā lauksaimniecībā izmantojamā zeme:	0.0000
Mežu platība:	0.4200
t.sk. Jaunaudzes platība:	0.0000
Krūmāju platība:	0.1500
Purvu platība:	0.1600
Ūdens objektu zeme:	0.0300
t.sk. Zeme zem ūdeņiem:	0.0300
t.sk. Zeme zem zivju dīķiem:	0.0000
Zemes zem ēkām platība:	0.0000
Zemes zem ceļiem platība:	0.0500
Pārējās zemes platība:	0.2800

Lietošanas mērķi

Mērķis	Kods	Platība	Platības mērvienība
Ar maģistrālajām elektropārvades un sakaru līnijām un maģistrālajiem naftas, naftas produktu, ķīmisko produktu, gāzes un ūdens cauruļvadiem saistīto būvju, ūdens ņemšanas un notekūdeņu attīrīšanas būvju apbūve	1201	7.7000	ha

Apgrūtinājumi

Nr.	Noteikšanas datums	Tips	Apraksts	Platība	Mērv.
1	30.09.2019	7312090100	drošības aizsargjoslas teritorija gar naftas produktu cauruļvadu	6.6600	ha
3	30.09.2019	7312030303	ekspluatācijas aizsargjoslas teritorija gar valsts vietējiem un pašvaldību autoceļiem lauku apvidos	0.1800	ha
4	30.09.2019	7312030303	ekspluatācijas aizsargjoslas teritorija gar valsts vietējiem un pašvaldību autoceļiem lauku apvidos	0.2500	ha
5	30.09.2019	7311020104	līdz 10 kilometriem garas dabiskas ūdensteces vides un dabas resursu aizsardzības aizsargjoslas teritorija lauku apvidos	0.0300	ha
6	30.09.2019	7311020104	līdz 10 kilometriem garas dabiskas ūdensteces vides un dabas resursu aizsardzības aizsargjoslas teritorija lauku apvidos	0.0300	ha
7	30.09.2019	7312050101	ekspluatācijas aizsargjoslas teritorija gar elektrisko tīklu gaisvadu līniju ārpus pilsētām un ciemiem ar nominālo spriegumu līdz 20 kilovoltiem	0.1000	ha
101	14.04.2021	7313060500	aizsargājamo ainavu apvidus ainavu aizsardzības zonas teritorija	3.7900	ha

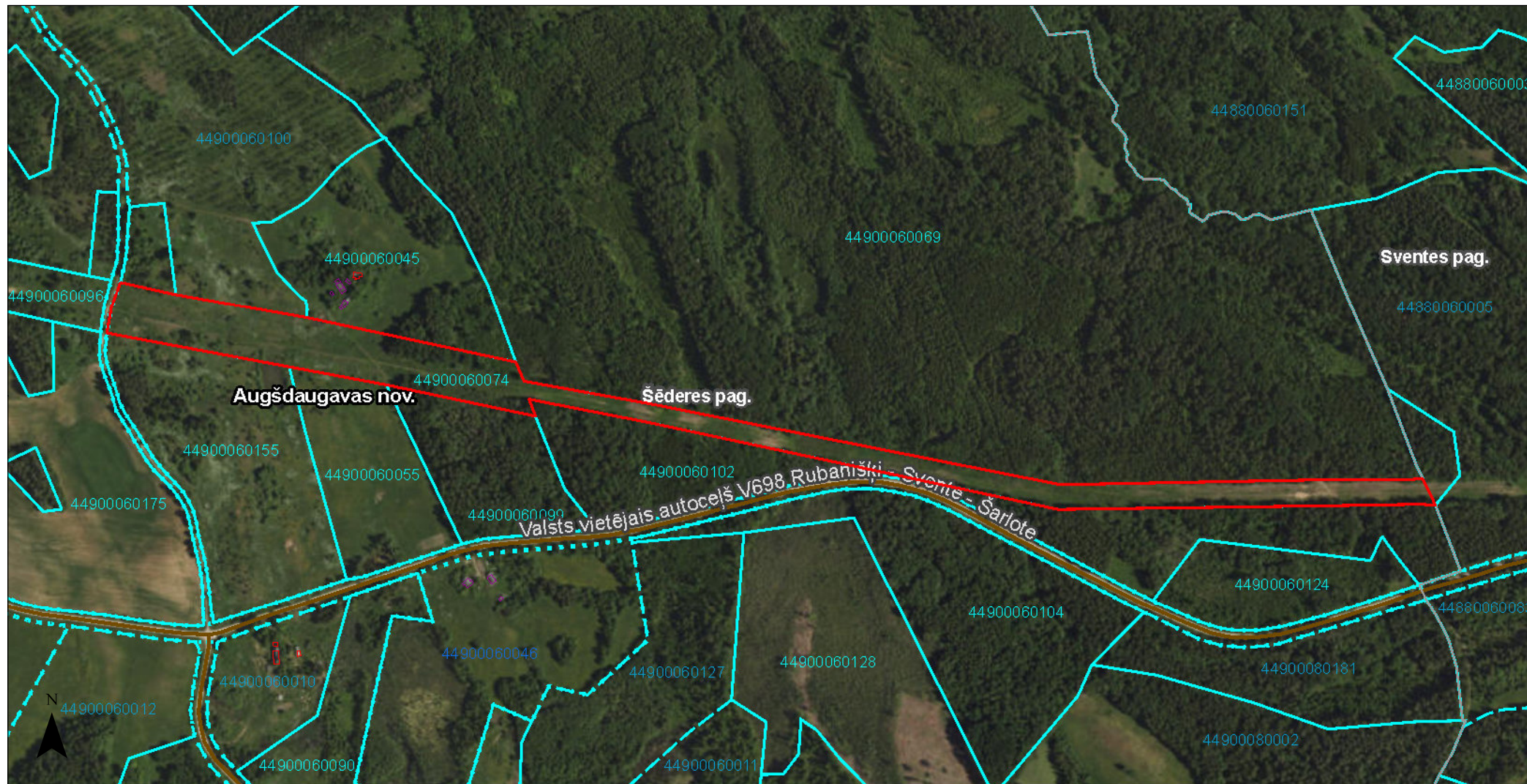
Īpašnieki

Personas kods / reģ. nr.	Vārds, uzvārds / Nosaukums	Domājamās daļas	Personas statuss	Īpašuma kad. nr. / būves kad. apz.	Adrese
90000014724	Finanšu ministrija	1/1	valsts	44900060193	Smilšu iela 1, Rīga, LV-1050

Zemesgrāmata

Nosaukums	Lēmuma datums	Lēmuma pamatojums
Šēderes pagasta zemesgrāmata	23.01.2020	-

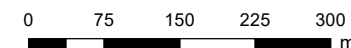
Šai informācijai ir tikai informatīvs raksturs un tai nav juridiska spēka.



Šai izdrukai ir tikai informatīvs raksturs un tai nav juridiska spēka.

Autortiesības

Ortofotokarte mērogā 1:10 000 (Autors: © Latvijas Ģeotelpiskās informācijas aģentūra, 2013-2019)
Nekustamā īpašuma valsts kadastra informācijas sistēmas dati, 2021.gads
Valsts adresu reģistra informācijas sistēmas dati, 2021.gads



Nodalījuma noraksts

Daugavpils tiesa

Šēderes pagasta zemesgrāmatas nodalījums Nr. 100000596973

Kadastra numurs: 44900060193

Šēderes pag., Ilūkstes nov.

<i>I daļas 1.iedaļa</i> Nekustams īpašums, servitūti un reālnastas, pievienotie zemes gabali	Domājamā daļa	Platība, lielums
1.1. Zemes vienība (kadastra apzīmējums 44900060074). <i>Žurn. Nr. 300005052456, lēmums 23.01.2020., tiesnese Lidija Mičule</i>		7.7 ha
II daļas 1.iedaļa	Domājamā daļa	Summa
Nekustama īpašuma īpašnieks, īpašumtiesību pamats		
1.1. Īpašnieks: Latvijas valsts, Finanšu ministrijas, reģistrācijas kods 90000014724 personā.	1	
1.2. Pamats: 2019.gada 14.novembra uzziņa par nekustamu īpašumu Nr.38-3/1-6/5372. <i>Žurn. Nr. 300005052456, lēmums 23.01.2020., tiesnese Lidija Mičule</i>		
III daļas 1.iedaļa		Platība, lielums
Lietu tiesības, kas apgrūtina nekustamu īpašumu		
1.1. Atzīme - zemes īpašniekam nepiederoša būve vai būves daļa.		
1.2. Pamats: 2019.gada 14.novembra uzziņa par nekustamu īpašumu Nr.38-3/1-6/5372. <i>Žurn. Nr. 300005052456, lēmums 23.01.2020., tiesnese Lidija Mičule</i>		

Informācija par apgrūtinājumiem, kas attiecas uz īpaši aizsargājamām dabas teritorijām vai mikrolieģumiem – pieejama dabas datu pārvaldības sistēmā OZOLS <https://ozols.gov.lv/pub>

Informācijas prasītājs: Ilvija Peimane. Pieprasījums izdarīts 07.12.2021. 11:50:41.

Maksa par informāciju fiksēta Jūsu rēķinā.

Piezīme. Saskaņā ar Eiropas Parlamenta un Padomes 2016.gada 27.aprīļa Regulu Nr.2016/679 par fizisku personu aizsardzību attiecībā uz personas datu apstrādi un šādu datu brīvu apriti un ar ko atceļ Direktīvu 95/46/EK (Vispārīgā datu aizsardzības regula) katrs informācijas pieprasījums no datubāzes tiek reģistrēts.



Informatīvā izdruka no Kadastra informācijas sistēmas teksta datiem

Valsts zemes dienests

Kadastra objektu fiziskās atrašanās skatījums

Kadastra objektu fiziskās atrašanās skatījumā redzamas:

- zemes vienība;
- uz zemes vienības atrodošās būves (neatkarīgi no īpašumiem, kuros tās ietilpst);
- būvēs ietilpstošās telpu grupas (neatkarīgi no īpašumiem, kuros tās ietilpst).

Kadastra apzīmējums	Adrese
44900060074	-

44900060074001	-
44900060074002	-
44900060074003	-
44900060074004	-
44900060074005	-
44900060074006	-

Šai informācijai ir tikai informatīvs raksturs un tai nav juridiska spēka.



Informatīvā izdruka no Kadastra informācijas sistēmas teksta datiem

Valsts zemes dienests

Būves

Kadastra apzīmējums	Dzīvokļu īpašumos nesadalītās domājamās daļas	Kadastrālā vērtība atbilstoši dzīvokļa īpašumos nesadalītajai domājamajai daļai (EUR)	Adrese	Nosaukums
44900060074006	1/1	108731	-	Naftas maģistrālais cauruļvads

Kadastrālā vērtība (EUR):	108731
Kadastrālās vērtības noteikšanas datums:	01.01.2022
Projektētā kadastrālā vērtība (EUR):	49963 (pēc kadastra datu stāvokļa uz 10.12.2021; izmantošanai no 2025.gada)
Nekustamā īpašuma objekta platība (kv.m.):	-
Galvenais lietošanas veids:	2211 - Maģistrālie naftas produktu un gāzes cauruļvadi
Būves tips:	-
Ekspluatācijas uzsākšanas gads:	1968
Ekspluatācijā pieņemšanas gads(-i):	-
Kadastrālās uzmērīšanas datums:	25.09.2015

Kopējās platības sadalījums pa platību veidiem

Kopējā platība (kv.m.):	-
Lietderīgā platība (kv.m.):	-
Dzīvokļu kopējā platība (kv.m.):	-
Dzīvokļu platība (kv.m.):	-
Dzīvojamā platība (kv.m.):	-
Dzīvokļu palīgtelpu platība (kv.m.):	-
Dzīvokļu ārtelpu platība (kv.m.):	-
Nedzīvojamo telpu platība (kv.m.):	-
Nedzīvojamo iekštelpu platība (kv.m.):	-
Nedzīvojamo ārtelpu platība (kv.m.):	-
Koplietošanas palīgtelpu platība (kv.m.):	-
Koplietošanas iekštelpu platība (kv.m.):	-
Koplietošanas ārtelpu platība (kv.m.):	-

Būves kadastrālā uzmērīšana

Telpu grupu skaits:	0
Virszemes stāvu skaits:	0
Pazemes stāvu skaits:	0
Nolietojums (%):	80
Nolietojuma aprēķina datums:	25.09.2015

Īpašnieki

Personas kods / reģ. nr.	Vārds, uzvārds / Nosaukums	Domājamās daļas	Personas statuss	Adrese
40003190740	Sabiedrība ar ierobežotu	1/1	juridiska	"LRDS Ilūkste", Šēderes pag.,

atbildību "LatRosTrans"

persona

Augšdaugavas nov., LV-5474

Būves apjoma rādītāji

Apjoma rādītāja veids	Apjoma rādītāja nosaukums	Apjoms un mērvienība	Tipa/elementa kods	Tipa/elementa nosaukums
Garums	naftas maģistrālais caurļvads	11756.0 m	22110101	Maģistrālie naftas produktu cauruļvadi ar iekšējo diametru 500 mm un lielāku
Diametrs	-	705.0 mm	-	-

Šai informācijai ir tikai informatīvs raksturs un tai nav juridiska spēka.



Informatīvā izdruka no Kadastra informācijas sistēmas teksta datiem

Valsts zemes dienests

Būves

Kadastra apzīmējums	Dzīvokļu īpašumos nesadalītās domājamās daļas	Kadastrālā vērtība atbilstoši dzīvokļa īpašumos nesadalītajai domājamajai daļai (EUR)	Adrese	Nosaukums
44900060074005	1/1	108731	-	Naftas maģistrālais cuaruļvads

Kadastrālā vērtība (EUR):	108731
Kadastrālās vērtības noteikšanas datums:	01.01.2022
Projektētā kadastrālā vērtība (EUR):	49963 (pēc kadastra datu stāvokļa uz 10.12.2021; izmantošanai no 2025.gada)
Nekustamā īpašuma objekta platība (kv.m.):	-
Galvenais lietošanas veids:	2211 - Maģistrālie naftas produktu un gāzes cauruļvadi
Būves tips:	-
Ekspluatācijas uzsākšanas gads:	1979
Ekspluatācijā pieņemšanas gads(-i):	-
Kadastrālās uzmērīšanas datums:	25.09.2015

Kopējās platības sadalījums pa platību veidiem

Kopējā platība (kv.m.):	-
Lietderīgā platība (kv.m.):	-
Dzīvokļu kopējā platība (kv.m.):	-
Dzīvokļu platība (kv.m.):	-
Dzīvojamā platība (kv.m.):	-
Dzīvokļu palīgtelpu platība (kv.m.):	-
Dzīvokļu ārtelpu platība (kv.m.):	-
Nedzīvojamo telpu platība (kv.m.):	-
Nedzīvojamo iekštelpu platība (kv.m.):	-
Nedzīvojamo ārtelpu platība (kv.m.):	-
Koplietošanas palīgtelpu platība (kv.m.):	-
Koplietošanas iekštelpu platība (kv.m.):	-
Koplietošanas ārtelpu platība (kv.m.):	-

Būves kadastrālā uzmērīšana

Telpu grupu skaits:	0
Virszemes stāvu skaits:	0
Pazemes stāvu skaits:	0
Nolietojums (%):	80
Nolietojuma aprēķina datums:	25.09.2015

Īpašnieki

Personas kods / reģ. nr.	Vārds, uzvārds / Nosaukums	Domājamās daļas	Personas statuss	Adrese
40003190740	Sabiedrība ar ierobežotu	1/1	juridiska	"LRDS Ilūkste", Šēderes pag.,

atbildību "LatRosTrans"

persona

Augšdaugavas nov., LV-5474

Būves apjoma rādītāji

Apjoma rādītāja veids	Apjoma rādītāja nosaukums	Apjoms un mērvienība	Tipa/elementa kods	Tipa/elementa nosaukums
Garums	-	11756.0 m	22110101	Maģistrālie naftas produktu cauruļvadi ar iekšējo diametru 500 mm un lielāku
Diametrs	-	704.0 mm	-	-

Šai informācijai ir tikai informatīvs raksturs un tai nav juridiska spēka.



Informatīvā izdruka no Kadastra informācijas sistēmas teksta datiem

Valsts zemes dienests

Būves

Kadastra apzīmējums	Dzīvokļu īpašumos nesadalītās domājamās daļas	Kadastrālā vērtība atbilstoši dzīvokļa īpašumos nesadalītajai domājamajai daļai (EUR)	Adrese	Nosaukums
44900060074003	1/1	4185	-	Maģistrālās sakaru līnijas

Kadastrālā vērtība (EUR):	4185
Kadastrālās vērtības noteikšanas datums:	01.01.2022
Projektētā kadastrālā vērtība (EUR):	4115 (pēc kadastra datu stāvokļa uz 10.12.2021; izmantošanai no 2025.gada)
Nekustamā īpašuma objekta platība (kv.m.):	-
Galvenais lietošanas veids:	2213 - Maģistrālās sakaru līnijas
Būves tips:	-
Ekspluatācijas uzsākšanas gads:	1990
Ekspluatācijā pieņemšanas gads(-i):	-
Kadastrālās uzmērīšanas datums:	27.06.2016
Reģistrētie dati nav izmantojami ierakstīšanai zemesgrāmatā	

Kopējās platības sadalījums pa platību veidiem

Kopējā platība (kv.m.):	-
Lietderīgā platība (kv.m.):	-
Dzīvokļu kopējā platība (kv.m.):	-
Dzīvokļu platība (kv.m.):	-
Dzīvojamā platība (kv.m.):	-
Dzīvokļu palīgtelpu platība (kv.m.):	-
Dzīvokļu ārtelpu platība (kv.m.):	-
Nedzīvojamo telpu platība (kv.m.):	-
Nedzīvojamo iekštelpu platība (kv.m.):	-
Nedzīvojamo ārtelpu platība (kv.m.):	-
Koplietošanas palīgtelpu platība (kv.m.):	-
Koplietošanas iekštelpu platība (kv.m.):	-
Koplietošanas ārtelpu platība (kv.m.):	-

Būves kadastrālā uzmērīšana

Telpu grupu skaits:	0
Virszemes stāvu skaits:	0
Pazemes stāvu skaits:	0
Nolietojums (%):	80
Nolietojuma aprēķina datums:	27.06.2016

Īpašnieki

Personas kods / reģ. nr.	Vārds, uzvārds / Nosaukums	Domājamās daļas	Personas statuss	Adrese
--------------------------	----------------------------	-----------------	------------------	--------

40003190740	Sabiedrība ar ierobežotu atbildību "LatRosTrans"	1/1	juridiska persona	"LRDS Ilūkste", Sēderes pag., Augšdaugavas nov., LV-5474
-------------	--	-----	-------------------	--

Būves apjoma rādītāji

Apjoma rādītāja veids	Apjoma rādītāja nosaukums	Apjoms un mērvienība	Tipa/elementa kods	Tipa/elementa nosaukums
Garums	Maģistrālās sakaru līnijas	11756.0 m	22130201	Maģistrālās sakaru līnijas

Šai informācijai ir tikai informatīvs raksturs un tai nav juridiska spēka.



Informatīvā izdruka no Kadastra informācijas sistēmas teksta datiem

Valsts zemes dienests

Būves

Kadastra apzīmējums	Dzīvokļu īpašumos nesadalītās domājamās daļas	Kadastrālā vērtība atbilstoši dzīvokļa īpašumos nesadalītajai domājamajai daļai (EUR)	Adrese	Nosaukums
44900060074002	1/1	203441	-	Naftas produktu maģistrālais cauruļvads

Kadastrālā vērtība (EUR):	203441
Kadastrālās vērtības noteikšanas datums:	01.01.2022
Projektētā kadastrālā vērtība (EUR):	93483 (pēc kadastra datu stāvokļa uz 10.12.2021; izmantošanai no 2025.gada)
Nekustamā īpašuma objekta platība (kv.m.):	-
Galvenais lietošanas veids:	2211 - Maģistrālie naftas produktu un gāzes cauruļvadi
Būves tips:	-
Ekspluatācijas uzsākšanas gads:	1972
Ekspluatācijā pieņemšanas gads(-i):	-
Kadastrālās uzmērīšanas datums:	25.09.2015

Kopējās platības sadalījums pa platību veidiem

Kopējā platība (kv.m.):	-
Lietderīgā platība (kv.m.):	-
Dzīvokļu kopējā platība (kv.m.):	-
Dzīvokļu platība (kv.m.):	-
Dzīvojamā platība (kv.m.):	-
Dzīvokļu palīgtelpu platība (kv.m.):	-
Dzīvokļu ārtelpu platība (kv.m.):	-
Nedzīvojamo telpu platība (kv.m.):	-
Nedzīvojamo iekštelpu platība (kv.m.):	-
Nedzīvojamo ārtelpu platība (kv.m.):	-
Koplietošanas palīgtelpu platība (kv.m.):	-
Koplietošanas iekštelpu platība (kv.m.):	-
Koplietošanas ārtelpu platība (kv.m.):	-

Būves kadastrālā uzmērīšana

Telpu grupu skaits:	0
Virszemes stāvu skaits:	0
Pazemes stāvu skaits:	0
Nolietojums (%):	80
Nolietojuma aprēķina datums:	25.09.2015

Īpašnieki

Personas kods / reg. nr.	Vārds, uzvārds / Nosaukums	Domājamās daļas	Personas statuss	Adrese
--------------------------	----------------------------	-----------------	------------------	--------

40003190740	Sabiedrība ar ierobežotu atbildību "LatRosTrans"	1/1	juridiska persona	"LRDS Ilūkste", Šēderes pag., Augšdaugavas nov., LV-5474
-------------	--	-----	-------------------	--

Būves apjoma rādītāji

Apjoma rādītāja veids	Apjoma rādītāja nosaukums	Apjoms un mērvienība	Tipa/elementa kods	Tipa/elementa nosaukums
Garums	-	21996.0 m	22110101	Maģistrālie naftas produktu caurulvadi ar iekšējo diametru 500 mm un lielāku
Diametrs	-	516.0 mm	-	-

Šai informācijai ir tikai informatīvs raksturs un tai nav juridiska spēka.



Informatīvā izdruka no Kadastra informācijas sistēmas teksta datiem

Valsts zemes dienests

Būves

Kadastra apzīmējums	Dzīvokļu īpašumos nesadalītās domājamās daļas	Kadastrālā vērtība atbilstoši dzīvokļa īpašumos nesadalītajai domājamajai daļai (EUR)	Adrese	Nosaukums
44900060074001	1/1	729746	-	Naftas produktu maģistrālais cauruļvads

Kadastrālā vērtība (EUR):	729746
Kadastrālās vērtības noteikšanas datums:	01.01.2022
Projektētā kadastrālā vērtība (EUR):	581230 (pēc kadastra datu stāvokļa uz 10.12.2021; izmantošanai no 2025.gada)
Nekustamā īpašuma objekta platība (kv.m.):	-
Galvenais lietošanas veids:	2211 - Maģistrālie naftas produktu un gāzes cauruļvadi
Būves tips:	-
Ekspluatācijas uzsākšanas gads:	2004
Ekspluatācijā pieņemšanas gads(-i):	-
Kadastrālās uzmērīšanas datums:	25.09.2015

Kopējās platības sadalījums pa platību veidiem

Kopējā platība (kv.m.):	-
Lietderīgā platība (kv.m.):	-
Dzīvokļu kopējā platība (kv.m.):	-
Dzīvokļu platība (kv.m.):	-
Dzīvojamā platība (kv.m.):	-
Dzīvokļu palīgtelpu platība (kv.m.):	-
Dzīvokļu ārtelpu platība (kv.m.):	-
Nedzīvojamo telpu platība (kv.m.):	-
Nedzīvojamo iekštelpu platība (kv.m.):	-
Nedzīvojamo ārtelpu platība (kv.m.):	-
Koplietošanas palīgtelpu platība (kv.m.):	-
Koplietošanas iekštelpu platība (kv.m.):	-
Koplietošanas ārtelpu platība (kv.m.):	-

Būves kadastrālā uzmērīšana

Telpu grupu skaits:	0
Virszemes stāvu skaits:	0
Pazemes stāvu skaits:	0
Nolietojums (%):	37
Nolietojuma aprēķina datums:	25.09.2015

Īpašnieki

Personas kods / reģ. nr.	Vārds, uzvārds / Nosaukums	Domājamās daļas	Personas statuss	Adrese
--------------------------	----------------------------	-----------------	------------------	--------

40003190740	Sabiedrība ar ierobežotu atbildību "LatRosTrans"	1/1	juridiska persona	"LRDS Ilūkste", Šēderes pag., Augšdaugavas nov., LV-5474
-------------	--	-----	-------------------	--

Būves apjoma rādītāji

Apjoma rādītāja veids	Apjoma rādītāja nosaukums	Apjoms un mērvienība	Tipa/elementa kods	Tipa/elementa nosaukums
Garums	-	10520.0 m	22110101	Maģistrālie naftas produktu caurulvadi ar iekšējo diametru 500 mm un lielāku
Diametrs	-	510.0 mm	-	-

Šai informācijai ir tikai informatīvs raksturs un tai nav juridiska spēka.



Informatīvā izdruka no Kadastra informācijas sistēmas teksta datiem

Valsts zemes dienests

Būve

Kadastra apzīmējums	Dzīvokļu īpašumos nesadalītās domājamās daļas	Kadastrālā vērtība atbilstoši dzīvokļa īpašumos nesadalītajai domājamajai daļai (EUR)	Adrese	Nosaukums
44900060074004	1/1	4185	-	Maģistrālās sakaru līnijas

Kadastrālā vērtība (EUR):	4185
Kadastrālās vērtības noteikšanas datums:	01.01.2021
Prognozētā kadastrālā vērtība (EUR):	4185 (pēc kadastra datu stāvokļa uz 01.06.2021; izmantošanai no 2022.gada)
Projektētā kadastrālā vērtība (EUR):	4115 (pēc kadastra datu stāvokļa uz 13.05.2021; izmantošanai no 2025.gada)
Nekustamā īpašuma objekta platība (kv.m.):	-
Galvenais lietošanas veids:	2213 - Maģistrālās sakaru līnijas
Būves tips:	-
Ekspluatācijas uzsākšanas gads:	1968
Ekspluatācijā pieņemšanas gads(-i):	-
Kadastrālās uzmērīšanas datums:	27.06.2016
Reģistrētie dati nav izmantojami ierakstīšanai zemesgrāmatā	

Kopējās platības sadalījums pa platību veidiem

Kopējā platība (kv.m.):	-
Lietderīgā platība (kv.m.):	-
Dzīvokļu kopējā platība (kv.m.):	-
Dzīvokļu platība (kv.m.):	-
Dzīvojamā platība (kv.m.):	-
Dzīvokļu palīgtelpu platība (kv.m.):	-
Dzīvokļu ārtelpu platība (kv.m.):	-
Nedzīvojamo telpu platība (kv.m.):	-
Nedzīvojamo iekštelpu platība (kv.m.):	-
Nedzīvojamo ārtelpu platība (kv.m.):	-
Koplietošanas palīgtelpu platība (kv.m.):	-
Koplietošanas iekštelpu platība (kv.m.):	-
Koplietošanas ārtelpu platība (kv.m.):	-

Būves kadastrālā uzmērīšana

Telpu grupu skaits:	0
Virszemes stāvu skaits:	0
Pazemes stāvu skaits:	0
Nolietojums (%):	80
Nolietojuma aprēķina datums:	27.06.2016

Īpašnieki

--	--

Personas kods / reģ. nr.	Vārds, uzvārds / Nosaukums	Domājamās daļas	Personas statuss	Adrese
40003190740	Sabiedrība ar ierobežotu atbildību "LatRosTrans"	1/1	juridiska persona	"LRDS Ilūkste", Šēderes pag., Augšdaugavas nov., LV-5474

Būves apjoma rādītāji

Apjoma rādītāja veids	Apjoma rādītāja nosaukums	Apjoms un mērvienība	Tipa/elementa kods	Tipa/elementa nosaukums
Garums	Maģistrālās sakaru līnijas	11756.0 m	22130201	Maģistrālās sakaru līnijas

Dokumenti

Dokumenta veids	Izdošanas datums	Izdošanas nr.	Izdevējietāde
Iesniegums par kadastra objekta reģistrāciju vai datu aktualizāciju	20.06.2016	-	juridiskas personas pilnvarota persona
Inženierbūves datu deklarācija	09.06.2016	-	SIA "LatRosTrans"
Iesniegums par kadastra objekta reģistrāciju vai datu aktualizāciju	10.05.2016	-	juridiskas personas pilnvarota persona
Iesniegums par kadastra objekta reģistrāciju vai datu aktualizāciju	28.10.2015	-	juridiskas personas pilnvarota persona
Cits dokuments	28.05.2015	1-2.1.-5./46	SIA "LatRosTrans"
Iesniegums par kadastra objekta reģistrāciju vai datu aktualizāciju	30.07.2010	1-3-8.1/962	SIA "LatRosTrans" pilnvarota persona
Cits dokuments	30.07.2010	1-3-8.1/962	SIA "LatRosTrans"
Inženierbūves datu deklarācija	29.07.2010	-	SIA "LatRosTrans"

Būves konstruktīvie elementi

Nosaukums	Materiāls	Konstrukcijas veids	Ekspluatācijas uzsākšanas gads	Ekspluatācijā pieņemšanas gads(-i)	Nolietojums (%)
Inženierbūve	-	-	1968	-	80

Šai informācijai ir tikai informatīvs raksturs un tai nav juridiska spēka.

Rīgā

**DATUMU SKATĪT DOKUMENTA PARAKSTA LAIKA ZĪMOGĀ
REĢISTRĀCIJAS NUMURU SKATĪT DOKUMENTA PIELIKUMĀ**

Finanšu ministrija

Valsts sekretārei B. Bānes kundzei

VAS "Valsts nekustamie īpašumi"

Zemkopības ministrija

Valsts sekretārei D. Lucauas kundzei

**Par nekustamo īpašumu (kadastra
Nr. 4490 006 0193) Šēderes pagastā,
Ilūkstes novadā**

AS "Latvijas valsts meži" (turpmāk – LVM) 08.06.2021. nosūtīja VAS "Valsts nekustamie īpašumi" (turpmāk – VNĪ) vēstuli Nr. 4.1-8_018p_260_21_1299 "Par nekustamo īpašumu 4490 006 0196 Ilūkstes novada Šēderes pagastā", kurā LVM:

- informēja, ka LVM plāno veikt meža autoceļa "Žubīšu ceļš" būvniecību un tā posms šķērsos arī valstij Finanšu ministrijas (turpmāk – FM) personā piederošā nekustamā īpašuma ar kadastra Nr. 4490 006 0193, Ilūkstes novada Šēderes pagastā (turpmāk – Nekustamais īpašums), sastāvā ietilpstošo zemes vienību ar kadastra apzīmējumu 4490 006 0074;
- norādīja, ka lai LVM varētu pilnvērtīgi īstenot savu saimniecisko darbību – valsts meža zemes apsaimniekošanu, kā arī ieguldīt LVM finanšu līdzekļus un veikt meža autoceļa "Žubīšu ceļš" būvniecību un uzturēšanu, t. sk. Nekustamā īpašuma zemes vienībā ar kadastra apzīmējumu 4490 006 0074, ir nepieciešams zemes īpašnieka vai tiesiskā valdītāja rakstisks saskaņojums ceļa būvniecībai vai noslēgts ceļa servitūta līgums.

Minētajā vēstulē LVM lūdza VNĪ, kā FM pilnvaroto personu, izskatīt jautājumu un sniegt rakstisku saskaņojumu ceļa projektēšanai un būvniecībai vai noslēgt reālservitūta līgumu ceļa servitūta tiesības nodibināšanai par labu Zemkopības ministrijas (turpmāk – ZM) personā, piederošajam īpašumam "Valsts mežs" ar kadastra Nr. 4490 006 0068.

LVM saņēma VNĪ 14.07.2021. vēstuli Nr. 4/4-1/7198 "Par meža ceļa ierīkošanu Šēderes pagastā, Ilūkstes novadā", ar kuru, atbildot uz LVM 08.06.2021. vēstuli, informē, ka VNĪ ir pieņēmusi lēmumu lūgt ZM izskatīt priekšlikumu par visa Nekustamā īpašuma pārņemšanu ZM valdījumā.

LVM saņēma FM 06.09.2021. vēstuli Nr. 10.1-7/12-38/4900 "Par nekustamo īpašumu (kadastra Nr. 4490 006 0193) Šēderes pagastā, Ilūkstes novadā", kurā FM norādīja, ka ņemot vērā, ka nav informācijas par to, ka Nekustamais īpašums būtu nepieciešams kādas FM valsts pārvaldes funkcijas nodrošināšanai, tas būtu virzāms atsavināšanai. Ņemot vērā VNĪ Īpašumu izvērtēšanas komisija 01.07.2021. lēmumu Nr. IZKPL-21/27-1, FM norāda, ka, ja ZM piekrīt, lietderīgi ir atsavināt visu Nekustamo īpašumu. Atbilstoši iepriekš minētajam FM lūdz ZM sniegt informāciju vai tā būtu gatava pārņemt ZM valdījumā visu Nekustamo īpašumu.

Īpašuma tiesības uz Nekustamo īpašumu ir nostiprinātas Šēderes pagasta zemesgrāmatas nodalījumā Nr. 1000 0059 6973 uz valsts vārda Finanšu ministrijas personā. Nekustamais īpašums sastāv no vienas zemes vienībām ar kadastra apzīmējumu 4490 006 0074 7,7 ha platībā.

Ņemot vērā, ka atbilstoši Meža likuma 4. panta 2. daļai un starp ZM un LVM 13.11.2017. parakstītajā līgumā „Valsts nekustamā īpašuma pārvaldīšanas līgums” noteikto, LVM veic valstij piekritošās un valsts īpašumā esošās uz valsts vārda ZM personā zemesgrāmatā ierakstītās meža zemes apsaimniekošanu un aizsardzību, **LVM ir izvērtējusi visa Nekustamā īpašuma pārņemšanas lietderību Zemkopības ministrijas valdījumā un LVM pārvaldīšanā un sniedz sekojošu viedokli:**

Lai nodrošināt LVM pārvaldīšanā esošās valsts meža zemes apsaimniekošanu un izbūvētu meža autoceļu “Žubītes ceļš”, t. sk. Nekustamā īpašuma zemes vienībā ar kadastra apzīmējumu 4490 006 0074 (ceļa posma garums Nekustamajā īpašumā ~60m, platums līdz 25m), visa Nekustamā īpašuma pārņemšana Zemkopības ministrijas valdījumā un LVM pārvaldīšanā nav lietderīga. Ņemot vērā iepriekš minēto, LVM lūdz FM un VNĪ izvērtēt un piekrist Nekustamā īpašuma sadalei – no tā atdalot zemes vienības ar kadastra apzīmējumu 4490 006 0074 daļu ~3,79 ha platībā (vairāk vai mazāk precizējams izstrādājot Zemes ierīcības projektu), kas atrodas starp ZM valdījumā un LVM pārvaldīšanā esošajām zemes vienībām ar kadastra apzīmējumiem 4490 006 0069 un 4490 006 0102, lai to nodotu ZM valdījumā un LVM pārvaldīšanā. Tā kā Nekustamais īpašums ir reģistrēts zemesgrāmatā, ZM nododamā zemes gabala daļas ~3,79 ha platībā izdalīšanai no zemes vienības, kuras kopplatība ir 7,7 ha, nepieciešams izstrādāt Zemes ierīcības projektu.

Gadījumā, ja VNĪ piekrīt Nekustamā īpašuma sadalei un zemes gabala ~3,79 ha platībā (vairāk vai mazāk precizējams izstrādājot Zemes ierīcības projektu) nodošanai ZM valdījumā un LVM pārvaldīšanā, LVM ir gatava veikt Nekustamā īpašuma sadali un segt ar Nekustamā īpašuma sadali saistītos izdevumus. Lai LVM varētu veikt minētās darbības, lūdzam FM izsniegt pilnvarojumu LVM minēto darbību veikšanai.

Vienlaikus, lūdzam Finanšu ministrijas rakstisku saskaņojumu paredzētajai darbībai – meža autoceļa “Žubīšu ceļš” būvniecībai zemes vienībā ar kadastra apzīmējumu 4490 006 0074. Šāds saskaņojums no zemes īpašnieka, atbilstoši Ministru kabineta 19.08.2014. noteikumu Nr. 500 “Vispārīgie būvnoteikumi” 3.1. punkta prasībām, ir nepieciešams, lai uzsāktu meža autoceļa projektēšanu, pieprasītu un saņemtu tehniskos nosacījumus būvniecības ieceres dokumentācijas izstrādei tai skaitā zemes vienībā ar kadastra apzīmējumu 4490 006 0074, līdz tiek realizēta valdītāja maiņa.

Jautājumu gadījumā lūdzam sazināties ar LVM Nekustamo īpašumu pārvaldes Zemes aprites vadītāju Unu Liepiņu, u.liepina@lvm.lv, mob. tālr. 26485896.

Pielikumā:

1. Nekustamā īpašuma bez nosaukuma (kadastra Nr. 4490 006 0193), Šēderes pag., Ilūkstes nov., zemes vienības ar kadastra apz. 4490 006 0074 pārņemamās daļas novietojuma shēma;
2. VNĪ 14.07.2021. vēstule Nr. 4/4-1/7198 “Par meža ceļa ierīkošanu Šēderes pagastā, Ilūkstes novadā”;
3. FM 06.09.2021. vēstuli Nr. 10.1-7/12-38/4900 “Par nekustamo īpašumu (kadastra Nr. 4490 006 0193) Šēderes pagastā, Ilūkstes novadā”.

Finanšu viceprezidents

G. Bumbieris

ŠIS DOKUMENTS IR ELEKTRONISKI PARAKSTĪTS AR DROŠU ELEKTRONISKO PARAKSTU UN SATUR LAIKA ZĪMOGU