

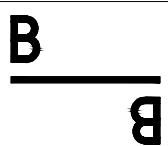
LAPU SARAKSTS

IN 01	LAPU SARAKSTS, VISPĀRĪGIE NORĀDĪJUMI,	BM
IN 02 A	0. STĀVA BŪVNICĪBAS PLĀNS, A VARIANTS	M 1:100
IN 02 B	0. STĀVA BŪVNICĪBAS PLĀNS, B VARIANTS	M 1:100
IN 02 C	0. STĀVA BŪVNICĪBAS PLĀNS, C VARIANTS	M 1:100
C VARIANTA DETALIZĀCIJA		
IN 03	0. STĀVA APDARES PLĀNS	M 1:100
IN 04	0. STĀVA APGAISMOJUMA PLĀNS	M 1:100
IN 05	0. STĀVA NAVIGĀCIJAS PLĀNS	M 1:100
IN06	APDARES KONCEPCIJA	BM
IN07	IZSTRĀDĀJUMU, MĒBEĻU VAIRANTI	BM
IN08	AKSESUĀRU VAIRANTI	BM

VISPĀRĪGĀS PIEZĪMES

1. Zīmējumus nedrīkst mērīt. Lasīt rakstītos izmērus;
2. Būvuzņēmējam jāpārbauda dabā esošo konstrukciju dimensijas un stāvoklis, un jāinformē šī projekta galvenais arhitekts par jebkurām atkāpēm no zīmējumiem;
3. Jebkuras izmaiņas vai atkāpes no projekta pirms to izbūves jāaskaņo ar šī projekta galveno arhitektu;
4. Būvniekam visus materiālus izvēlēties un/vai apstrādāt atbilstoši normatīvu prasībām. Izmantotos būvmateriālus un izstrādājumus izbūvēt saskaņā ar ražotāja instrukciju un tehnoloģiju;
5. Būvuzņēmējam jāizstrādā nepieciešamie detalizētie izbūves darba zīmējumi atbilstoši lietotajai tehnoloģijai un to vizuālais risinājums jāaskaņo ar šī projekta arhitektu pirms konkrētā mezgla izbūves (piem: durvīm, vitrīnām, atšķirīgu materiālu sadurvietām u.c.);
6. IN daļu zīmējumi skatāmi kopā ar inženierdaļu un pārējo sadaļu risinājumiem, tajā skaitā skaidrojošiem aprakstiem, specifikācijām un tehniskajiem datiem. Būvniekam pirms izbūves pienākums pārskatīt visu dabā esošo risinājumu, inženiertīklu un citu elementu un prasību savietojamību ar interjera projektā definētajām prasībām. Nesasaistes gadījumā pirms darbu veikšanas (tajā skaitā, bet ne tikai, pirms materiālu pasūtīšanas) informēt attiecīgo sadaļu izstrādātājus un šī projekta arhitektu risinājumu pieņemšanai un saskaņošanai.
7. Zīmējumi izstrādāti uz inventarizācijas pamata, izmēri precizējami dabā pirms izbūves. Atzīmētie izmēri ar simbolu "" norādīti orientējoši. Jāprecizē dabā, izejot no esošās telpas vai telpu elementu izmēriem.
8. Būvniekam jāsaņem lietoto apdares materiālu un izstrādājumu materiālu palete un jāaskaņo ar šī projekta arhitektu pirms izbūves uzsākšanas.
9. Būvnieks var piedāvāt materiālu, izstrādājumu, savienojumu, metožu tehnoloģiju alternatīvas ar lietošanas mērķim un izstrādātajam interjera projektam atbilstošiem rādītājiem. Šīs izmaiņas saskaņojamas ar interjera projekta autoru un pasūtītāju.

Būvprojekta izstrādātājs:  
SIA Brigita Bula arhitekti  
Ģertrūdes iela 6-1, Rīga LV1010, Latvija  
Būvkomersanta reģ. Nr. 14889  
bula.lv



Objekts:  
GARDEROBES UN APMEKLĒTĀJU LABIERĪCĪBU  
PĀRBŪVES VIZUĀLAIS PROJEKTS  
PAULA STRADIŅA MEDICĪNAS VĒSTURES MUZEJĀ  
UKRAINAS NEATKARĪBAS IELA 1, RĪGA

Pasūtītājs:  
PAULA STRADIŅA MEDICĪNAS VĒSTURES MUZEJS

Būvprojekta vadītāja, arhitekta:  
BRIGITA BULA

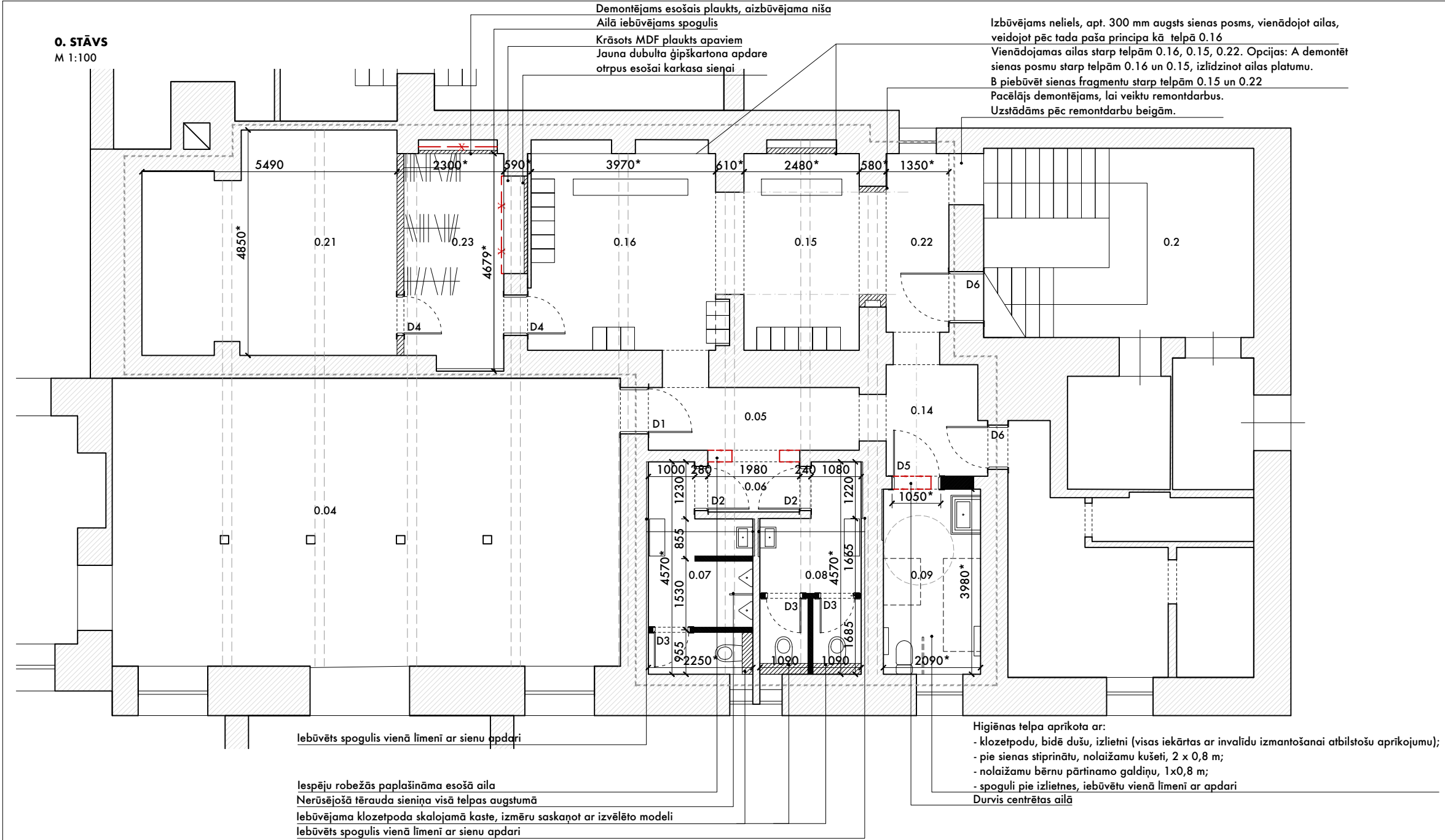
Arhitekta:  
UNDĪNE PORIŅA

Zīmējuma nosaukums:  
LAPU SARAKSTS, VISPĀRĪGIE NORĀDĪJUMI

Būvprojekta sadaļa:  
INTERJERS

Būvprojekta stadija:  
SKIČU PROJEKTS

Mērogs: BM	Lapa: IN01	Datums: 14.12.2022.
---------------	---------------	------------------------



TĒLPU EKSPĻIKĀCIJA		
0.02	Kāpņu telpa	31.3 m <sup>2</sup>
0.05	Gaitenis	6.1 m <sup>2</sup>
0.06	Sanmezglu priekštelpa	2.1 m <sup>2</sup>
0.07	Vīriešu sanmezgl	8.6 m <sup>2</sup>
0.08	Sieviešu sanmezgl	8.5 m <sup>2</sup>
0.09	Invalidu sanmezgl /higiēnas telpa	8.6 m <sup>2</sup>
0.14	Gaitenis	4.9 m <sup>2</sup>
0.15	Garderobe	10.5 m <sup>2</sup>
0.16	Garderobe	17.1 m <sup>2</sup>
0.21	Noliktava	24.5 m <sup>2</sup>
0.22	Priekštelpa	5.2 m <sup>2</sup>
0.23	Garderobe	11.0 m <sup>2</sup>

KOPĀ  
VISPĀRĪGĀS PIEZĪMES

1. Zīmējumus nedrīkst mērit. Lasīt rakstītos izmērus;
2. Būvuzņēmējam jāpārbauda dabā esošo konstrukciju dimensijas un stāvoklis, un jāinformē šī projekta galvenais arhitekts par jebkurām atkāpēm no zīmējumiem;
3. Jebkuras izmaiņas vai atkāpes no projekta pirms to izbūves jāaskāņo ar šī projekta galveno arhitektu;
4. Būvniekam visus materiālus izvēlēties un/vai apstrādāt atbilstoši normatīvu prasībām. Izmantotos būvmateriālus un izstrādājumus izbūvēt saskaņā ar ražotāja instrukciju un tehnoloģiju;
5. Būvuzņēmējam jāizstrādā nepieciešamie detalizētie izbūves darba zīmējumi atbilstoši lietotajai tehnoloģijai un to vizuālais risinājums jāaskāņo ar šī projekta arhitektu pirms konkrētā mezgla izbūves (piem: durvīm, vitrīnām, atšķirīgu materiālu sadurvietām u.c.);
6. IN daļu zīmējumi skatāmi kopā ar inženierdaļu un pārējo sadaļu risinājumiem, tajā skaitā skaidrojošiem aprakstiem, specifikācijām un tehniskajiem datiem. Būvniekam pirms izbūves pienākums pārskatīt visu dabā esošo risinājumu, inženiertiklu un citu elementu un prasību savietojamību ar interjera projektā definētajām prasībām. Nesasaistes gadījumā pirms darbu veikšanas (tajā skaitā, bet ne tikai, pirms materiālu pasūtīšanas) informēt attiecīgo sadaļu izstrādātājus un šī projekta arhitektu risinājumu pieņemšanai un saskaņošanai.
7. Zīmējumi izstrādāti uz inventarizācijas pamata, izmēri precizējami dabā pirms izbūves. Atzīmētie izmēri ar simbolu "\*" norādīti orientējoši. Jāprecizē dabā, izejot no esošās telpas vai telpu elementu izmēriem.
8. Būvniekam jāsigatavo lietoto apdares materiālu un izstrādājumu materiālu paletē un jāaskāņo ar šī projekta arhitektu pirms izbūves uzsākšanas.
9. Būvnieks var piedāvāt materiālu, izstrādājumu, savienojumu, metožu tehnoloģiju alternatīvas ar lietošanas mērķim un izstrādātajam interjera projektam atbilstošiem rādītājiem. Šīs izmaiņas saskaņojamas ar interjera projekta autoru un pasūtītāju.

Būvprojekta izstrādātājs:  
SIA Brigita Bula arhitekti  
Ģertrūdes iela 6-1, Rīga LV1010, Latvija  
Būvkomersanta reģ. Nr. 14889  
bula.lv

B  
B

Objekts:  
GARDEROBES UN APMEKLĒTĀJU LABIERĪCĪBU  
PĀRBŪVES VIZUĀLAIS PROJEKTS  
PAULA STRADIŅA MEDICĪNAS VĒSTURES MUZEJĀ  
UKRAINAS NEATKARĪBAS IELA 1, RĪGA

Pasūtītājs:  
PAULA STRADIŅA MEDICĪNAS VĒSTURES MUZEJS

Būvprojekta vadītāja, arhitekta:  
BRIGITA BULA

Arhitekta:  
UNDĪNE PORIŅA

Zīmējuma nosaukums:  
0. STĀVA BŪVNICĪBAS PLĀNS

Būvprojekta sadaļa:  
INTERJERS

Būvprojekta stadija:  
SKIČU PROJEKTS

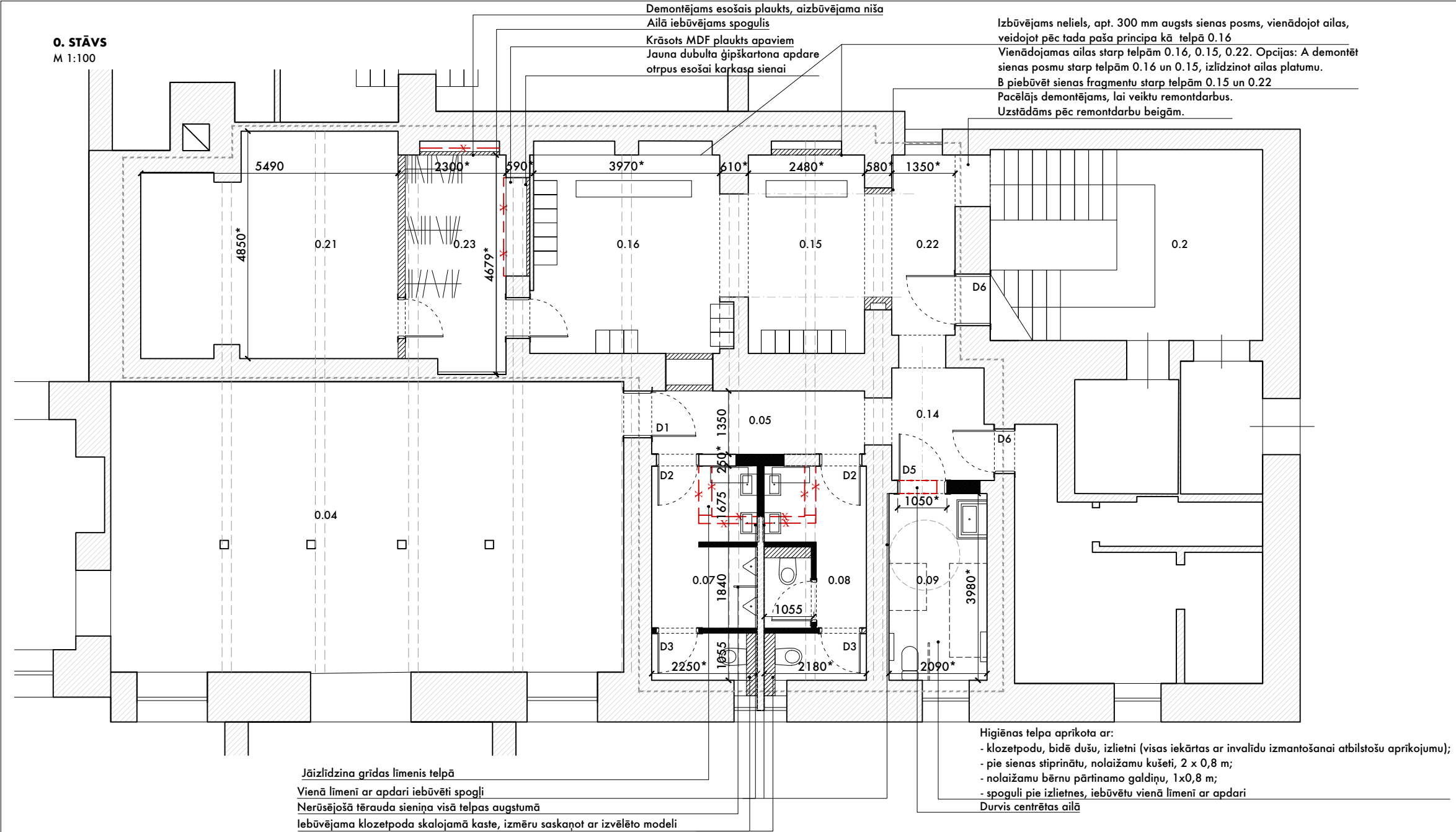
Mērogs:  
1:100

Lapa:  
IN02 A

Datums:  
14.12.2022.

APZĪMĒJUMI / APRAKSTS		
Apzīmējums	Apraksts	Piezīmes
SIENAS		
S1	Esošās sienas, demontējami esošie karkasi un uzslāņojumi, izlīdzināmas izbūves. Sienu plaknes notīrāms, špaktelējamas. Izmērus precizēt dabā.	Aiz apdares sienā iebūvējamas esošās elektroinstalācijas. Apdari skat. AR-03
S2-1 S2-2	Jaunbūvējamas mūra starpsienas, piem., Fibo Effect keramzītbetons.  Sienas biezums 100 mm Siena S2-2 sadurvietās ar esošo sienu pielāgojams konkrētās sienas biezumam.	Apdari skat. AR-03
S3-1 S3-2 S3-3 S4	Jaunbūvējamas metāla karkasa starpsienas ar dubultu ģipškartona apšuvumu Sienas biezums 150 mm; Vienpusēji apšūta siena ar dubultu ģipškartona apšuvumu, izmērs 100 - 125 mm; Tips sanmezglas skalojamās kastes iebūvei, izmērs aptuveni 230 mm Nerūsējošā tērauda atdalošā sieniņa. Nerūsējošā tērauda loksne vai aplīmēta MDF lokse.	Apdari skat. AR-03
CITI APZĪMĒJUMI		
— — — — —	Demontējamās konstrukcijas - sienas, mēbeles u.c. <b>Pirms sienu demontāžas jāveic konstrukciju apsekojums. Precizēt vai jaunu ailu izveide vai esošo paplašināšana nesamazina konstruktīvo noturību.</b>	
-----	Projektēšanas robeža	
— — — — —	Velvju nesošo konstrukciju projekcija, norādīta aptuveni	

Apzīm.	Apraksts
DURVIS	
D1	Jaunas gludas vairoga konstrukcijas koka durvis ar augsta blīvuma kokšķiedru plāksni HDF. Profilēta aploda. Durvis krāsotas ar sedzošu krāsu sienas tonī. Nerūsējošā tērauda enges, askētisks rokturis, piem., Abloy Door handle INOXI 3-19SS. Durvis paredzētas evakuācijai. Evakuācijas virzienā paredzēt mehānisku slēdzi ar plastmasas uzmavu. Izmērs analogs esošajām.
D2	Jaunas, gludas vairoga konstrukcijas koka durvis ar augsta blīvuma kokšķiedru plāksni HDF. Profilēta aploda. Durvis krāsotas ar sedzošu krāsu sienas tonī. Nerūsējošā tērauda enges, askētisks rokturis, piem., Abloy Door handle INOXI 3-19SS Tualetes durvīm automātiskās aizvēršanās mehānisms. Gridā paredzēt nerūsējošā tērauda atdures.
D3	Jaunas, gludas vairoga konstrukcijas koka (HDF vai MDF) tualetes kabines durvis. Profilēta aploda. Durvis krāsotas ar sedzošu krāsu sienas tonī. Nerūsējošā tērauda enges, askētisks rokturis, piem., Abloy Door handle INOXI 3-19SS ar nerūsējošā tērauda sanmezglu slēdzeni.
D4	Jaunas, gludas vairoga konstrukcijas koka durvis ar augsta blīvuma kokšķiedru plāksni HDF. Profilēta aploda. Durvis krāsotas ar sedzošu krāsu sienas tonī. Nerūsējošā tērauda enges, askētisks rokturis, piem., Abloy Door handle INOXI 3-19SS, slēdzamas durvis.
D5	Jaunas, gludas vairoga konstrukcijas invalidu tualetes koka durvis ar augsta blīvuma kokšķiedru plāksni HDF. Profilēta aploda. Durvis krāsotas ar sedzošu krāsu sienas tonī. Nerūsējošā tērauda enges, askētisks rokturis, piem., Abloy Door handle INOXI 3-19SS. Invalidu tualetes durvis ar nerūsējošā tērauda sanmezglu slēdzeni. Durvis aprīkot ar horizontālu barjeru durvju pievilksnāi personām ar invaliditāti - h750-800mm. Durvīm paredzēt iespēju stāvēt vaļējā, nofiksētā stāvoklī.
D6	Esošas metāla durvis, notīrāmas, nogludināmas, iztaisojamas. Maināmas vai regulējamas enges, ja nepieciešams. Maināms durvju vēršanās virziens, ja nepieciešams, lai nodrošinātu evakuācijas prasības. Durvis krāsotas sienas tonī. Durvju rokturis maināms uz analogu pārējām durvīm, piem., Abloy Door handle INOXI 3-19SS, slēdzamas durvis



TELPU EKSPLIKĀCIJA		
0.02	Kāpņu telpa	31.3 m <sup>2</sup>
0.05	Gaitenis	6.6 m <sup>2</sup>
0.07	Viriešu sanmezgls	10.1 m <sup>2</sup>
0.08	Sieviešu sanmezgls	9.7 m <sup>2</sup>
0.09	Invalidu sanmezgl /higiēnas telpa	8.6 m <sup>2</sup>
0.14	Gaitenis	4.9 m <sup>2</sup>
0.15	Garderobe	10.5 m <sup>2</sup>
0.16	Garderobe	17.1 m <sup>2</sup>
0.21	Noliktava	24.5 m <sup>2</sup>
0.22	Priekštelpa	5.2 m <sup>2</sup>
0.23	Garderobe	11.0 m <sup>2</sup>

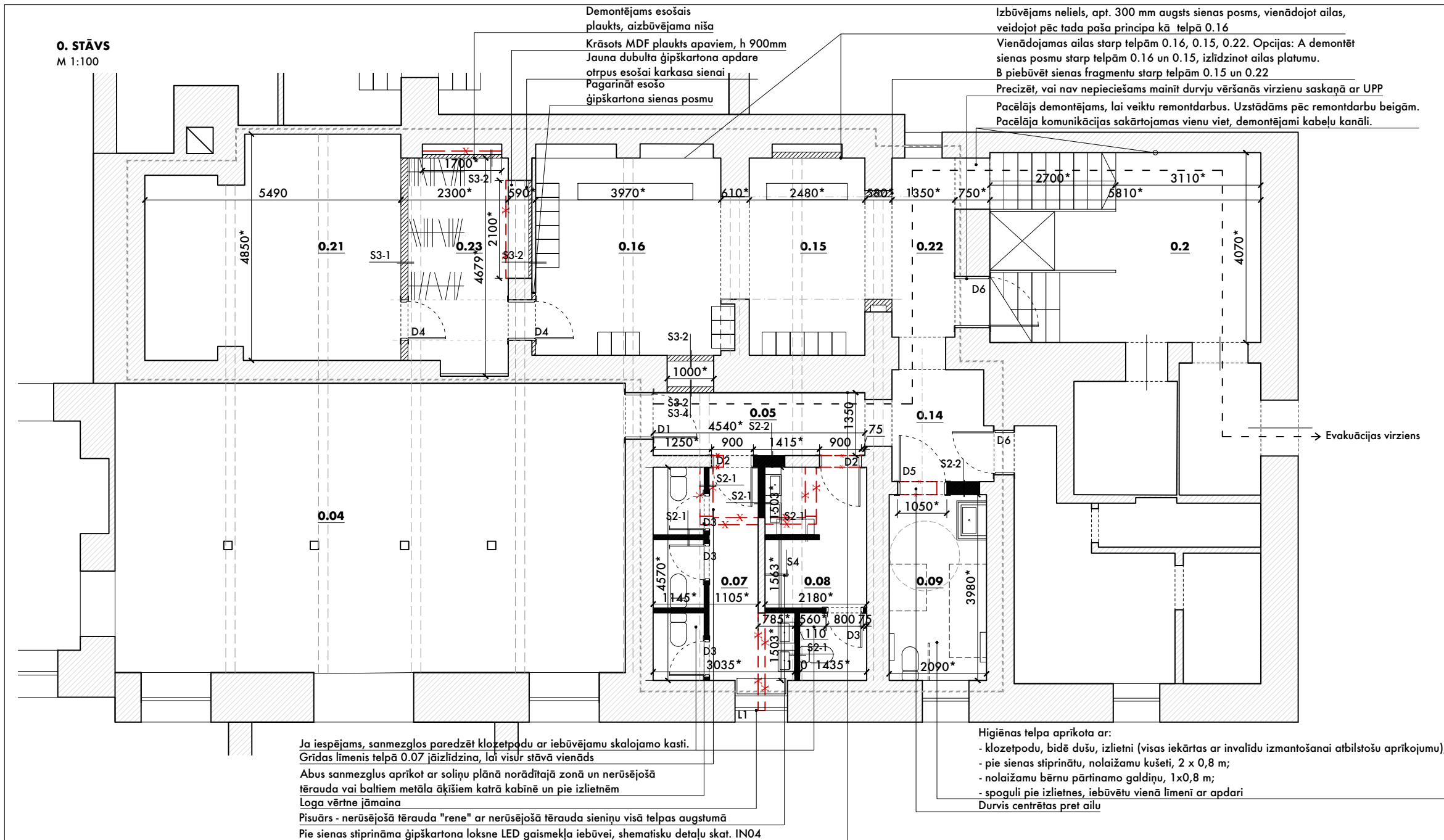
KOPĀ  
VISPĀRĪGĀS PIEZĪMES

139.5 m<sup>2</sup>

1. Zīmējumus nedrīkst mērit. Lasīt rakstītos izmērus;
2. Būvuzņēmējam jāpārbauda dabā esošo konstrukciju dimensijas un stāvoklis, un jāinformē šī projekta galvenais arhitekts par jebkurām atkāpēm no zīmējumiem;
3. Jebkuras izmaiņas vai atkāpes no projekta pirms to izbūves jāaskāņo ar šī projekta galveno arhitektu;
4. Būvniekam visus materiālus izvēlēties un/vai apstrādāt atbilstoši normatīvu prasībām. Izmantotos būvmateriālus un izstrādājumus izbūvēt saskaņā ar ražotāja instrukciju un tehnoloģiju;
5. Būvuzņēmējam jāizstrādā nepieciešamie detalizētie izbūves darba zīmējumi atbilstoši lietotajai tehnoloģijai un to vizuālais risinājums jāaskāņo ar šī projekta arhitektu pirms konkrētā mezgla izbūves (piem: durvīm, vitrīnām, atšķirīgu materiālu sadurvietām u.c.);
6. IN daļu zīmējumi skatāmi kopā ar inženierdaļu un pārējo sadaļu risinājumiem, tajā skaitā skaidrojošiem aprakstiem, specifikācijām un tehniskajiem datiem. Būvniekam pirms izbūves pienākums pārskatīt visu dabā esošo risinājumu, inženiertiklu un citu elementu un prasību savietojamību ar interjera projektā definētajām prasībām. Nesasaistes gadījumā pirms darbu veikšanas (tajā skaitā, bet ne tikai, pirms materiālu pasūtīšanas) informēt attiecīgo sadaļu izstrādātājus un šī projekta arhitektu risinājumu pieņemšanai un saskaņošanai.
7. Zīmējumi izstrādāti uz inventarizācijas pamata, izmēri precizējami dabā pirms izbūves. Atzīmētie izmēri ar simbolu "\*" norādīti orientējoši. Jāprecizē dabā, izejot no esošās telpas vai telpu elementu izmēriem.
8. Būvniekam jāsigatavo lietoto apdares materiālu un izstrādājumu materiālu paletē un jāaskāņo ar šī projekta arhitektu pirms izbūves uzsākšanas.
9. Būvnieks var piedāvāt materiālu, izstrādājumu, savienojumu, metožu tehnoloģiju alternatīvas ar lietošanas mērķim un izstrādātajam interjera projektam atbilstošiem rādītājiem. Šīs izmaiņas saskaņojamas ar interjera projekta autoru un pasūtītāju.

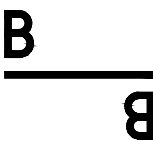
Būvprojekta izstrādātājs: SIA Brigita Bula arhitekti Ģertrūdes iela 6-1, Rīga LV1010, Latvija Būvkomersanta reģ. Nr. 14889 bula.lv			<div>B</div> <div></div> <div>B</div>
Objekts: GARDEROBES UN APMEKLĒTĀJU LABIERĪCĪBU PĀRBŪVES VIZUĀLAIS PROJEKTS PAULA STRADIŅA MEDICĪNAS VĒSTURES MUZEJĀ UKRAINAS NEATKARĪBAS IELA 1, RĪGA			
Pasūtītājs: PAULA STRADIŅA MEDICĪNAS VĒSTURES MUZEJS			
Būvprojekta vadītāja, arhitekta: BRIGITA BULA			
Arhitekta: UNDĪNE PORIŅA			
Zīmējuma nosaukums: 0. STĀVA BŪVNICĪBAS PLĀNS			
Būvprojekta sadaļa: INTERJERS			
Būvprojekta stadija: SKIČU PROJEKTS			
Mērogs: 1:100	Lapa: IN02 B	Datums: 14.12.2022.	

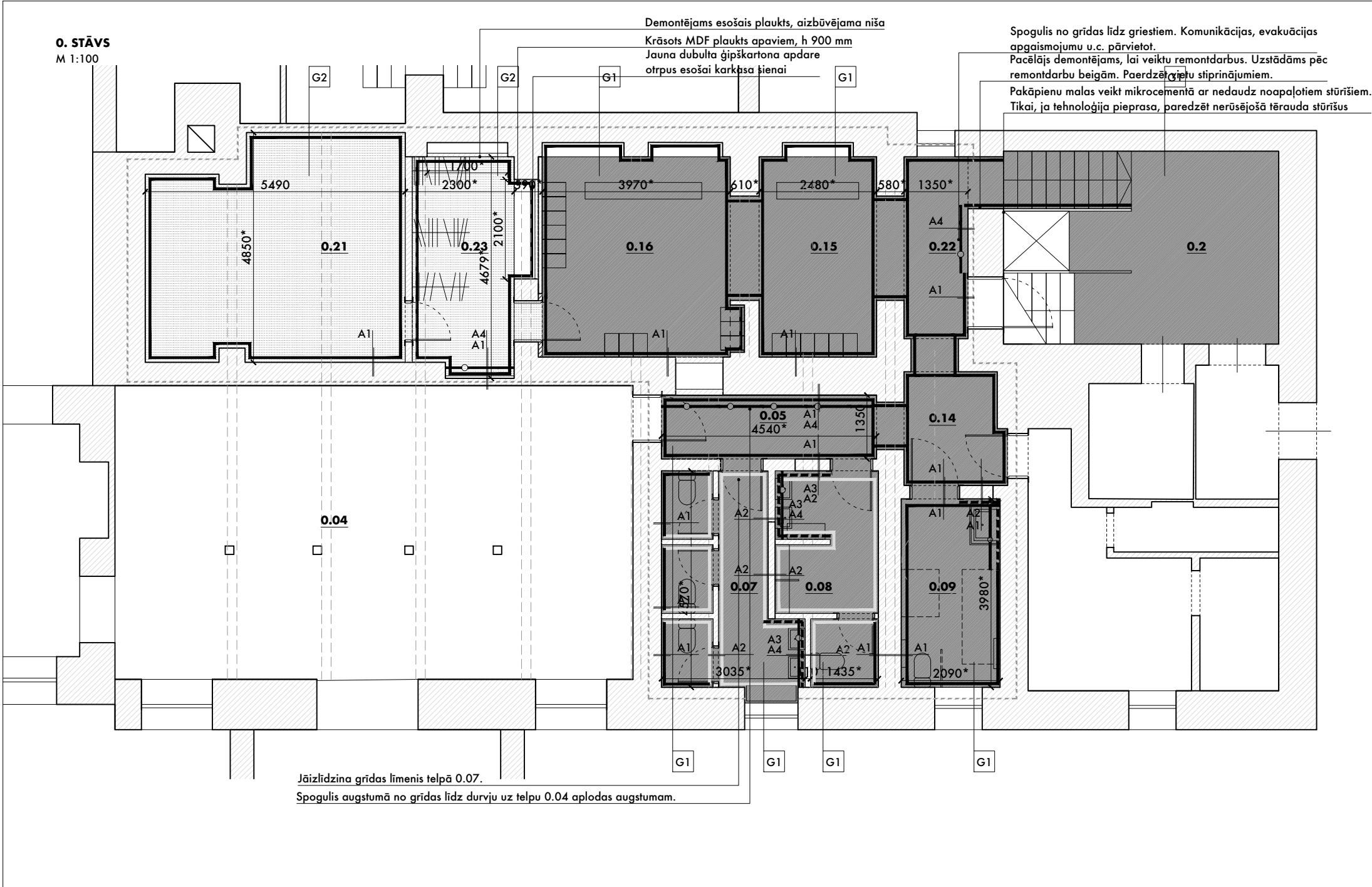




		C
TELPU EKSPLIKĀCIJA		
0.02	Kāpņu telpa	31.3 m <sup>2</sup>
0.05	Gaitenis	6.1 m <sup>2</sup>
0.07	Sieviešu sanmezgls	11.4 m <sup>2</sup>
0.08	Vīriešu sanmezgls	8.7 m <sup>2</sup>
0.09	Invalidu sanmezgls /higiēnas telpa	8.6 m <sup>2</sup>
0.14	Gaitenis	4.9 m <sup>2</sup>
0.15	Garderobe	10.5 m <sup>2</sup>
0.16	Garderobe	17.1 m <sup>2</sup>
0.21	Noliktava	24.5 m <sup>2</sup>
0.22	Priekštelpa	5.2 m <sup>2</sup>
0.23	Garderobe	11.0 m <sup>2</sup>
KOPĀ:		139.3 m <sup>2</sup>

- ## VISPĀRĪGĀS PIEZĪMES
1. Zīmējumus nedrīkst mērīt. Lasīt rakstītos izmērus;
  2. Būvuzņēmējam jāpārbauda dabā esošo konstrukciju dimensijas un stāvoklis, un jāinformē šī projekta galvenais arhitekts par jebkurām atkāpēm no zīmējumiem;
  3. Jebkuras izmaiņas vai atkāpes no projekta pirms to izbūves jāaskaņo ar šī projekta galveno arhitektu;
  4. Būvniekam visus materiālus izvēlēties un/vai apstrādāt atbilstoši normatīvu prasībām. Izmantotos būvmateriālus un izstrādājumus izbūvēt saskaņā ar ražotāja instrukciju un tehnoloģiju;
  5. Būvuzņēmējam jāizstrādā nepieciešamie detalizētie izbūves darba zīmējumi atbilstoši lietotajai tehnoloģijai un to vizuālais risinājums jāaskaņo ar šī projekta arhitektu pirms konkrētā mezgla izbūves (piem: durvīm, vitrīnām, atšķirīgu materiālu sadurvietām u.c.);
  6. IN daļu zīmējumi skatāmi kopā ar inženierdaļu un pārējo sadaļu risinājumiem, tajā skaitā skaidrojosiem aprakstiem, specifikācijām un tehniskajiem datiem. Būvniekam pirms izbūves pieņemkums pārskatīt visu dabā esošo risinājumu, inženiertīklu un citu elementu un prasību savietojamību ar interjera projektā definētajām prasībām. Nesasaistes gadījumā pirms darbu veikšanas (tajā skaitā, bet ne tikai, nesis materiālu pasūtīšanas) informēt attiecīgo sadaļu izstrādātājus un šī projekta arhitektu risinājumu pieņemšanai un saskaņošanai.
  7. Zīmējumi izstrādāti uz inventarizācijas pamata, izmēri precizējami dabā pirms izbūves. Atzīmētie izmēri ar simbolu "\*\*\*" norādīti orientējoši. Jāprecizē dabā, izejot no esošās telpas vai telpu elementu izmēriem.
  8. Būvniekam jāsapagatavo lietoto apdares materiālu un izstrādājumu materiālu palete un jāaskaņo ar šī projekta arhitektu pirms izbūves uzsākšanas.
  9. Būvnieks var piedāvāt materiālu, izstrādājumu, savienojumu, metožu tehnoloģiju alternatīvas ar lietošanas mērķim un izstrādātajam interjera projektam atbilstošiem rādītājiem. Šīs izmaiņas saskaņojamas ar interjera projekta autoru un pasūtītāju.

Būvprojekta izstrādātājs: SIA Brigita Bula arhitekti Ģertrūdes iela 6-1, Rīga LV1010, Latvija Būvkomersanta reģ. Nr. 14889 bula.lv		
Objekts: GARDEROBES UN APMEKLĒTĀJU LABIERĪCĪBU PĀRBŪVES VIZUĀLAIS PROJEKTS PAULA STRADIŅA MEDICĪNAS VĒSTURES MUZEJĀ UKRAINAS NEATKARĪBAS IELA 1, RĪGA		
Pasūtītājs: PAULA STRADIŅA MEDICĪNAS VĒSTURES MUZEJS		
Būvprojekta vadītāja, arhitekta: BRIGITA BULA		
Arhitekta: UNDĪNE PORIŅA		
Zīmējuma nosaukums: 0. STĀVA BŪVNIECĪBAS PLĀNS		
Būvprojekta sadaļa: INTERJERS		
Būvprojekta stadija: SKIČU PROJEKTS		
Mērogs: 1:100	Lapa: IN02 C	Datums: 14.12.2022.



TELPU EKSPLIKĀCIJA		
0.02	Kāpņu telpa	31.3 m <sup>2</sup>
0.05	Gaitenis	6.1 m <sup>2</sup>
0.07	Sieviešu sanmezgls	11.4 m <sup>2</sup>
0.08	Vīriešu sanmezgls	8.7 m <sup>2</sup>
0.09	Invalidu sanmezgls /higiēnas telpa	8.6 m <sup>2</sup>
0.14	Gaitenis	4.9 m <sup>2</sup>
0.15	Garderobe	10.5 m <sup>2</sup>
0.16	Garderobe	17.1 m <sup>2</sup>
0.21	Noliktava	24.5 m <sup>2</sup>
0.22	Priekštelpa	5.2 m <sup>2</sup>
0.23	Garderobe	11.0 m <sup>2</sup>

KOPĀ: 139.3 m<sup>2</sup>

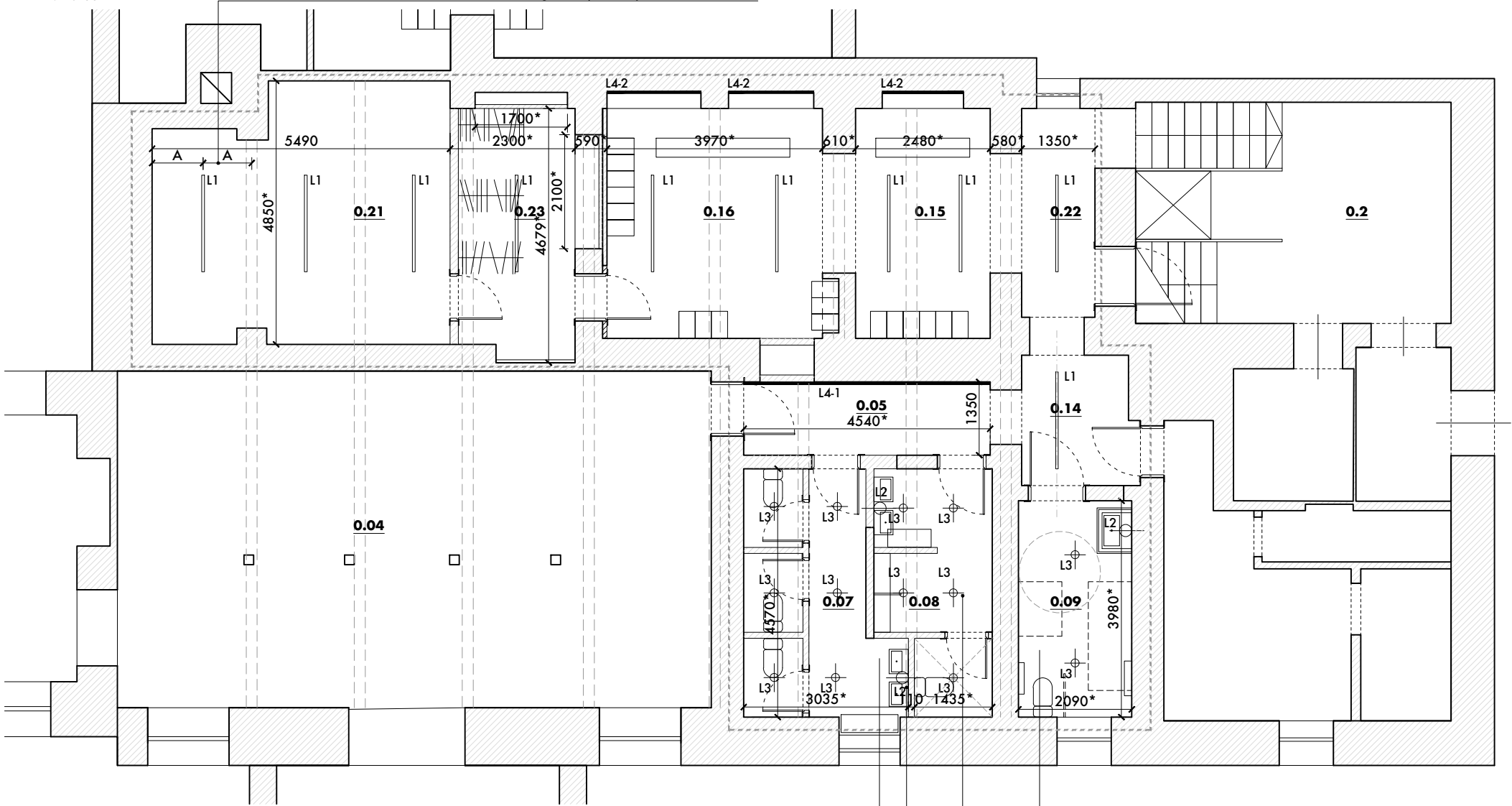
VISPĀRĪGĀS PIEZĪMES

- Zīmējumus nedrīkst mērit. Lasīt rakstītos izmērus;
- Būvuzņēmējam jāpārbauda dabā esošo konstrukciju dimensijas un stāvoklis, un jāinformē šī projekta galvenais arhitekts par jebkurām atkāpēm no zīmējumiem;
- Jebkuras izmaiņas vai atkāpes no projekta pirms to izbūves jāaskāņo ar šī projekta galveno arhitektu;
- Būvniekam visus materiālus izvēlēties un/vai apstrādāt atbilstoši normatīvu prasībām. Izmantotos būvmateriālus un izstrādājumus izbūvēt saskaņā ar ražotāja instrukciju un tehnoloģiju;
- Būvuzņēmējam jāizstrādā nepieciešamie detalizētie izbūves darba zīmējumi atbilstoši lietotajai tehnoloģijai un to vizuālais risinājums jāaskāņo ar šī projekta arhitektu pirms konkrētā mezgla izbūves (piem: durvīm, vitrīnām, atšķirīgu materiālu sadurvietām u.c.);
- IN daļu zīmējumi skatāmi kopā ar inženierdaļu un pārējo sadaļu risinājumiem, tajā skaitā skaidrojošiem aprakstiem, specifikācijām un tehniskajiem datiem. Būvniekam pirms izbūves pienākums pārskatīt visu dabā esošo risinājumu, inženiertiklu un citu elementu un prasību savietojamību ar interjera projektā definētajām prasībām. Nesasaistes gadījumā pirms darbu veikšanas (tajā skaitā, bet ne tikai, pirms materiālu pasūtīšanas) informēt attiecīgo sadaļu izstrādātājus un šī projekta arhitektu risinājumu pieņemšanai un saskaņošanai.
- Zīmējumi izstrādāti uz inventarizācijas pamata, izmēri precizējami dabā pirms izbūves. Atzīmētie izmēri ar simbolu "\*" norādīti orientējoši. Jāprecizē dabā, izejot no esošās telpas vai telpu elementu izmēriem.
- Būvniekam jāsigatavo lietoto apdares materiālu un izstrādājumu materiālu paletē un jāaskāņo ar šī projekta arhitektu pirms izbūves uzsākšanas.
- Būvnieks var piedāvāt materiālu, izstrādājumu, savienojumu, metožu tehnoloģiju alternatīvas ar lietošanas mērķim un izstrādātajam interjera projektam atbilstošiem rādītājiem. Šīs izmaiņas saskaņojamas ar interjera projekta autoru un pasūtītāju.

Būvprojekta izstrādātājs: SIA Brigita Bula arhitekti Ģertrūdes iela 6-1, Rīga LV1010, Latvija Būvkomersanta reģ. Nr. 14889 bula.lv			<div>B</div> <div></div> <div>B</div>
Objekts: GARDEROBES UN APMEKLĒTĀJU LABIERĪCĪBU PĀRBŪVES VIZUĀLAIS PROJEKTS PAULA STRADIŅA MEDICĪNAS VĒSTURES MUZEJĀ UKRAINAS NEATKARĪBAS IELA 1, RĪGA			
Pasūtītājs: PAULA STRADIŅA MEDICĪNAS VĒSTURES MUZEJS			
Būvprojekta vadītāja, arhitekta: BRIGITA BULA			
Arhitekta: UNDĪNE PORIŅA			
Zīmējuma nosaukums: 0. STĀVA APDARES PLĀNS			
Būvprojekta sadaļa: INTERJERS			
Būvprojekta stadija: SKIČU PROJEKTS			
Mērogs: 1:100	Lapa: IN03 C	Datums: 14.12.2022.	

O. STĀVS  
M 1:100

Lineārie gaismekļi izvietojami simetriski velvēm



Gaismekļus, kas stiprināti pie spoguļa, centrēt spoguļi  
Sanmezglos iebūvētie gaismekļi izvietojami, ievērojot vienotu  
soli, simetriju telpā un attiecībā pret citiem elementiem

TELPU EKSPLIKĀCIJA

0.02	Kāpņu telpa	31.3 m <sup>2</sup>
0.05	Gaitenis	6.1 m <sup>2</sup>
0.07	Sieviešu sanmezgls	11.4 m <sup>2</sup>
0.08	Vīriešu sanmezgls	8.7 m <sup>2</sup>
0.09	Invalīdu sanmezgls /higiēnas telpa	8.6 m <sup>2</sup>
0.14	Gaitenis	4.9 m <sup>2</sup>
0.15	Garderobe	10.5 m <sup>2</sup>
0.16	Garderobe	17.1 m <sup>2</sup>
0.21	Noliktava	24.5 m <sup>2</sup>
0.22	Priekštelpa	5.2 m <sup>2</sup>
0.23	Garderobe	11.0 m <sup>2</sup>

KOPĀ: 139.3 m<sup>2</sup>

VISPĀRĪGĀS PIEZĪMES

- Zīmējumus nedrīkst mērit. Lasīt rakstītos izmērus;
- Būvuzņēmējam jāpārbauda dabā esošo konstrukciju dimensijas un stāvoklis, un jāinformē šī projekta galvenais arhitekts par jebkurām atkāpēm no zīmējumiem;
- Jebkuras izmaiņas vai atkāpes no projekta pirms to izbūves jāaskaņo ar šī projekta galveno arhitektu;
- Būvniekam visus materiālus izvēlēties un/vai apstrādāt atbilstoši normatīvu prasībām. Izmantotos būvmateriālus un izstrādājumus izbūvēt saskaņā ar ražotāja instrukciju un tehnoloģiju;
- Būvuzņēmējam jāizstrādā nepieciešamie detalizētie izbūves darba zīmējumi atbilstoši lietotajai tehnoloģijai un to vizuālais risinājums jāaskaņo ar šī projekta arhitektu pirms konkrētā mezgla izbūves (piem: durvīm, vitrīnām, atšķirīgu materiālu sadurvietām u.c.);
- IN daļu zīmējumi skatāmi kopā ar inženierdaļu un pārējo sadaļu risinājumiem, tajā skaitā skaidrojošiem aprakstiem, specifikācijām un tehniskajiem datiem. Būvniekam pirms izbūves pienākums pārskatīt visu dabā esošo risinājumu, inženiertiklu un citu elementu un prasību savietojamību ar interjera projektā definētajām prasībām. Nesasaistes gadījumā pirms darbu veikšanas (tajā skaitā, bet ne tikai, pirms materiālu pasūtīšanas) informēt attiecīgo sadaļu izstrādātājus un šī projekta arhitektu risinājumu pieņemšanai un saskaņošanai.
- Zīmējumi izstrādāti uz inventarizācijas pamata, izmēri precizējami dabā pirms izbūves. Atzīmētie izmēri ar simbolu "\*" norādīti orientējoši. Jāprecizē dabā, izejot no esošās telpas vai telpu elementu izmēriem.
- Būvniekam jāsaņem lietoto apdares materiālu un izstrādājumu materiālu paletē un jāaskaņo ar šī projekta arhitektu pirms izbūves uzsākšanas.
- Būvnieks var piedāvāt materiālu, izstrādājumu, savienojumu, metožu tehnoloģiju alternatīvas ar lietošanas mērķim un izstrādātajam interjera projektam atbilstošiem rādītājiem. Šīs izmaiņas saskaņojamas ar interjera projekta autoru un pasūtītāju.

Būvprojekta izstrādātājs:  
SIA Brigita Bula arhitekti  
Ģertrūdes iela 6-1, Rīga LV1010, Latvija  
Būvkomersanta reģ. Nr. 14889  
bula.lv

Objekts:  
**GARDEROBES UN APMEKLĒTĀJU LABIERĪCĪBU  
PĀRBŪVES VIZUĀLAIS PROJEKTS  
PAULA STRADIŅA MEDICĪNAS VĒSTURES MUZEJĀ  
UKRAINAS NEATKARĪBAS IELA 1, RĪGA**

Pasūtītājs:  
**PAULA STRADIŅA MEDICĪNAS VĒSTURES MUZEJS**

Būvprojekta vadītāja, arhitekta:  
**BRIGITA BULA**

Arhitekta:  
**UNDĪNE PORIŅA**

Zīmējuma nosaukums:  
**0. STĀVA APGAISMOJUMA PLĀNS**

Būvprojekta sadaļa:  
**INTERJERS**

Būvprojekta stadija:  
**SKIČU PROJEKTS**

Mērogs:  
**1:100**

Lapa:  
**IN04 C**

Datums:  
**14.12.2022.**

APZĪMĒJUMI / APRAKSTS

Apzīmējums	Apraksts	Apjoms
<b>GAISMEKĻI</b>		
L1	Iekārtas smalks, lineārs gaismeklis, piemēram, Intra Lighting, Kalis, h 55 mm, balts, l 1779 mm, gaismas tonis 3000 k	
L2	Pie spoguļa stiprināts apaļš gaismeklis ar matētu stikla kupolu, piem., Flos, Mini Glo-Ball Ceiling/Wall Mirror, d 112 mm vai Artemide, Dioscuri wall/ceiling, d 114 mm, gaismas tonis 3000 k, h aptuveni 2.1 m	
L3	Pie griestiem stiprināts apaļš vispārīgais apgaismējums, piem., Intra Lighting, NOLA C, d 110 mm, viscaur balts, gaismas tonis 3000 k	
L4	Sienas un griestu sadurvietā iebūvēta LED līnija, visā sienas vai nišas garumā, slēpts korpuss, virzīta gaisma, gaismas stiklīšs maksimāli izkļiedēts, lai nav redzami atsevišķas diodes. Gaismas tonis 3000 k.	
L4-1 L4-2	Profils iebūvēts starp spuguli un sienu, skat. shēmu L4-1. Alternatīva - modulārs LED gaismeklis visā sienas posma / spoguļa garumā, balts	
ROZETES UN SLĒDŽI	Jung LS 990 sērijas slēdži un rozetes vai vizuāli analogi tonis - balts	

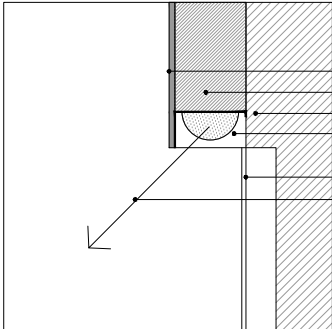
CITI APZĪMĒJUMI

-----	Projektēšanas robeža
----	Velvju nesošo konstrukciju projekcija, norādīta aptuveni

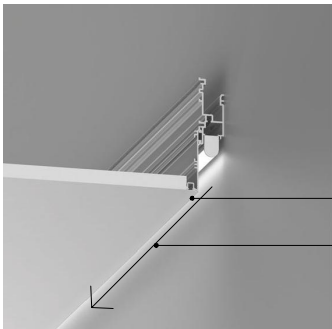
PIEZĪMES

Gaismekļu izvietojums un skaits norādīts orientējoši. Projektētājam jāveic gaismas aprēķins.  
Galējo gaismekļu izvietojumu un modeļu izvēli saskaņot ar šī projekta arhitektiem.

L4-1 shēma



L4-2 shēma

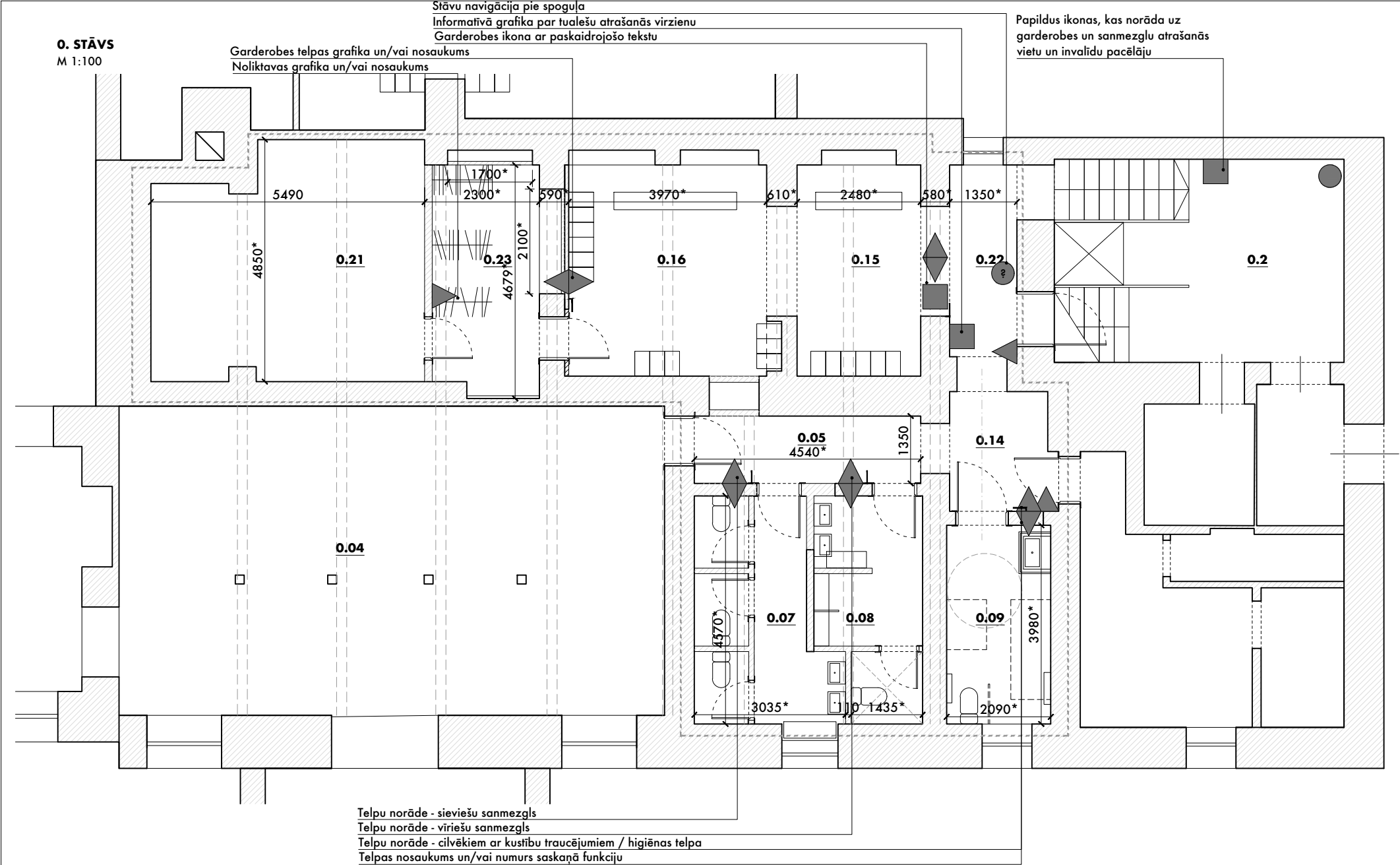


- Krāsojums
- Apmetums
- Siets
- Apdare nosedz LED profilu un ģipškartona loksni
- Pie sienas stiprināta ģipškartona loksne
- Esošā siena
- Iedziļināts LED profils, piem., Kluš, 10 mm
- Spoguļa apdare - spogulis līmēts pie
- saplākšņa un stiprināts pie sienas
- Gaisma virzīta uz objektu

Griestu apdare slēpj profilu

Gaisma virzīta uz objektu





TELPU EKSPĻIKĀCIJA		
0.02	Kāpņu telpa	31.3 m <sup>2</sup>
0.05	Gaitenis	6.1 m <sup>2</sup>
0.07	Sieviešu sanmezgli	11.4 m <sup>2</sup>
0.08	Vīriešu sanmezgli	8.7 m <sup>2</sup>
0.09	Invalīdu sanmezgli /higiēnas telpa	8.6 m <sup>2</sup>
0.14	Gaitenis	4.9 m <sup>2</sup>
0.15	Garderobe	10.5 m <sup>2</sup>
0.16	Garderobe	17.1 m <sup>2</sup>
0.21	Noliktava	24.5 m <sup>2</sup>
0.22	Priekštelpa	5.2 m <sup>2</sup>
0.23	Garderobe	11.0 m <sup>2</sup>
KOPĀ:		139.3 m <sup>2</sup>
VISPĀRĪGĀS PIEZĪMES		

1. Zīmējumus nedrīkst mērit. Lasīt rakstītos izmērus;
2. Būvuzņēmējam jāpārbauda dabā esošo konstrukciju dimensijas un stāvoklis, un jāinformē šī projekta galvenais arhitekts par jebkurām atkāpēm no zīmējumiem;
3. Jebkuras izmaiņas vai atkāpes no projekta pirms to izbūves jāaskaņo ar šī projekta galveno arhitektu;
4. Būvniekam visus materiālus izvēlēties un/vai apstrādāt atbilstoši normatīvu prasībām. Izmantotos būvmateriālus un izstrādājumus izbūvēt saskaņā ar ražotāja instrukciju un tehnoloģiju;
5. Būvuzņēmējam jāizstrādā nepieciešamie detalizētie izbūves darba zīmējumi atbilstoši lietotajai tehnoloģijai un to vizuālais risinājums jāaskaņo ar šī projekta arhitektu pirms konkrētā mezgla izbūves (piem: durvīm, vitrīnām, atšķirīgu materiālu sadurvietām u.c.);
6. IN daļu zīmējumi skatāmi kopā ar inženierdaļu un pārējo sadaļu risinājumiem, tajā skaitā skaidrojošiem aprakstiem, specifikācijām un tehniskajiem datiem. Būvniekam pirms izbūves pienākums pārskatīt visu dabā esošo risinājumu, inženiertīklu un citu elementu un prasību savietojamību ar interjera projektā definētajām prasībām. Nesasaistes gadījumā pirms darbu veikšanas (tajā skaitā, bet ne tikai, pirms materiālu pasūtīšanas) informēt attiecīgo sadaļu izstrādātājus un šī projekta arhitektu risinājumu pieņemšanai un saskaņošanai.
7. Zīmējumi izstrādāti uz inventarizācijas pamata, izmēri precizējami dabā pirms izbūves. Atzīmētie izmēri ar simbolu "\*" norādīti orientējoši. Jāprecizē dabā, izejot no esošās telpas vai telpu elementu izmēriem.
8. Būvniekam jāsaņem lietoto apdares materiālu un izstrādājumu materiālu paletē un jāaskaņo ar šī projekta arhitektu pirms izbūves uzsākšanas.
9. Būvnieks var piedāvāt materiālu, izstrādājumu, savienojumu, metožu tehnoloģiju alternatīvas ar lietošanas mērķim un izstrādātajam interjera projektam atbilstošiem rādītājiem. Šīs izmaiņas saskaņojamas ar interjera projekta autoru un pasūtītāju.

Būvprojekta izstrādātājs: SIA Brigita Bula arhitekti Ģertrūdes iela 6-1, Rīga LV1010, Latvija Būvkomersanta reģ. Nr. 14889 bula.lv			<div>B</div> <div>B</div>	
Objekts: GARDEROBES UN APMEKLĒTĀJU LABIERĪCĪBU PĀRBŪVES VIZUĀLAIS PROJEKTS PAULA STRADIŅA MEDICĪNAS VĒSTURES MUZEJĀ UKRAINAS NEATKARĪBAS IELA 1, RĪGA				
Pasūtītājs: PAULA STRADIŅA MEDICĪNAS VĒSTURES MUZEJS				
Būvprojekta vadītāja, arhitekta: BRIGITA BULA				
Arhitekta: UNDĪNE PORIŅA				
Zīmējuma nosaukums: 0. STĀVA NAVIGĀCIJAS PLĀNS				
Būvprojekta sadaļa: INTERJERS				
Būvprojekta stadija: SKIČU PROJEKTS				
Mērogs: 1:100	Lapa: IN05		Datums: 14.12.2022.	



**Apdares princips**  
Sienas, grīdu un griestu apdare vizuāli līdzīga viena otrai



<b>Apdares materiālu kolāža</b>		
01	Durvis, mēbeles	Krāsots MDF vai HDF, tonis - pelēks, matēta krāsa pārklāta ar matētu laku
02	Linolejs	Forbo, Sphera Energetic
03	Sienas	Krāsotas ar sedzošu, matētu krāsu, tonis pelēks
04	Flīzes	Matētas, pelēkas akmensmasas flīzes
05	Grīda	Tonēta mikrocementa grīda, piem., Mapei UltraTop Loft

Toņu palete pirms izbūves un materiālu pasūtīšanas saskaņojama ar projekta arhitektu.

VISPĀRĪGĀS PIEZĪMES

- Zīmējumus nedrīkst mērīt. Lasīt rakstītos izmērus;
- Būvuzņēmējam jāpārbauda dabā esošo konstrukciju dimensijas un stāvoklis, un jāinformē šī projekta galvenais arhitekts par jebkurām atkāpēm no zīmējumiem;
- Jebkuras izmaiņas vai atkāpes no projekta pirms to izbūves jāaskaņo ar šī projekta galveno arhitektu;
- Būvniekam visus materiālus izvēlēties un/vai apstrādāt atbilstoši normatīvu prasībām. Izmantotos būvmateriālus un izstrādājumus izbūvēt saskaņā ar ražotāja instrukciju un tehnoloģiju;
- Būvuzņēmējam jāizstrādā nepieciešamie detalizētie izbūves darba zīmējumi atbilstoši lietotajai tehnoloģijai un to vizuālais risinājums jāaskaņo ar šī projekta arhitektu pirms konkrētā mezgla izbūves (piem: durvīm, vitrīnām, atšķirīgu materiālu sadurvietām u.c.);
- IN daļu zīmējumi skatāmi kopā ar inženierdaļu un pārējo sadaļu risinājumiem, tajā skaitā skaidrojošiem aprakstiem, specifikācijām un tehniskajiem datiem. Būvniekam pirms izbūves pienākums pārskatīt visu dabā esošo risinājumu, inženiertīklu un citu elementu un prasību savietojamību ar interjera projektā definētajām prasībām. Nesasaistes gadījumā pirms darbu veikšanas (tajā skaitā, bet ne tikai, pirms materiālu pasūtīšanas) informēt attiecīgo sadaļu izstrādātājus un šī projekta arhitektu risinājumu pieņemšanai un saskaņošanai.
- Zīmējumi izstrādāti uz inventarizācijas pamata, izmēri precizējami dabā pirms izbūves. Atzīmētie izmēri ar simbolu "" norādīti orientējoši. Jāprecizē dabā, izejot no esošās telpas vai telpu elementu izmēriem.
- Būvniekam jāsaņem lietoto apdares materiālu un izstrādājumu materiālu palete un jāaskaņo ar šī projekta arhitektu pirms izbūves uzsākšanas.
- Būvnieks var piedāvāt materiālu, izstrādājumu, savienojumu, metožu tehnoloģiju alternatīvas ar lietošanas mērķim un izstrādātajam interjera projektam atbilstošiem rādītājiem. Šīs izmaiņas saskaņojamas ar interjera projekta autoru un pasūtītāju.

Būvprojekta izstrādātājs: SIA Brigita Bula arhitekti Ģertrūdes iela 6-1, Rīga LV1010, Latvija Būvkomersanta reģ. Nr. 14889 bula.lv		<div>B</div> <div></div> <div>B</div>
Objekts: GARDEROBES UN APMEKLĒTĀJU LABIERĪCĪBU PĀRBŪVES VIZUĀLAIS PROJEKTS PAULA STRADIŅA MEDICĪNAS VĒSTURES MUZEJĀ UKRAINAS NEATKARĪBAS IELA 1, RĪGA		
Pasūtītājs: PAULA STRADIŅA MEDICĪNAS VĒSTURES MUZEJS		
Būvprojekta vadītāja, arhitekta: BRIGITA BULA		
Arhitekta: UNDĪNE PORIŅA		
Zīmējuma nosaukums: APDARES KONCEPCIJA		
Būvprojekta sadaļa: INTERJERS		
Būvprojekta stadija: SKIČU PROJEKTS		
Mērogs: BM	Lapa: IN06	Datums: 14.12.2022.





- 01 Gaismekļi Intra Lighting, Vitka, balti  
02 Gaismekļi Pie griestiem stiprināti apaļi gaismekļi, piem., Intra Nola C, balti  
03 Gaismekļi Sanmezglos pie spoguļa stiprināmi gaismekļi, piem., Flos, Mini Glo-Ball Ceiling/Wall Mirror vai Artemide Dioscuri 14 wall/ceiling lamp, E14  
04 Gaismekļi Intra Lighting, Kalis 55, balti  
05 Santehnika Iebūvēts maisītājs, piem., Grohe Eurosmart Cosmopolitan  
06 Kronšteins Metāla kronšteins, HAY, Loop Stand  
07 Santehnika Duravit klozetpods, The Architec, ar iebūvētu skalojamo kasti  
08 Santehnika Duravit izlietne, Vero Handrinse basin Med  
09 Sols Askētisks koka sols sanmezglos un garderobē (koka tonī vai balts), precizēt  
10 Iebūvētās mēbeles vienā līmenī ar apdari, ar slēptām engēm, nerūsējošā tērauda vai frēzētu rokturi un detaļām, tonis analogs sienas un grīdas apdarei

VISPĀRĪGĀS PIEZĪMES

1. Zīmējumus nedrīkst mērīt. Lasīt rakstītos izmērus;
2. Būvuzņēmējam jāpārbauda dabā esošo konstrukciju dimensijas un stāvoklis, un jāinformē šī projekta galvenais arhitekts par jebkurām atkāpēm no zīmējumiem;
3. Jebkuras izmaiņas vai atkāpes no projekta pirms to izbūves jāaskaņo ar šī projekta galveno arhitektu;
4. Būvniekam visus materiālus izvēlēties un/vai apstrādāt atbilstoši normatīvu prasībām. Izmantotos būvmateriālus un izstrādājumus izbūvēt saskaņā ar ražotāja instrukciju un tehnoloģiju;
5. Būvuzņēmējam jāizstrādā nepieciešamie detalizētie izbūves darba zīmējumi atbilstoši lietotajai tehnoloģijai un to vizuālais risinājums jāaskaņo ar šī projekta arhitektu pirms konkrētā mezgla izbūves (piem: durvīm, vitrīnām, atšķirīgu materiālu sadurvietām u.c.);
6. IN daļu zīmējumi skatāmi kopā ar inženierdaļu un pārējo sadaļu risinājumiem, tajā skaitā skaidrojošiem aprakstiem, specifikācijām un tehniskajiem datiem. Būvniekam pirms izbūves pienākums pārskatīt visu dabā esošo risinājumu, inženiertīklu un citu elementu un prasību savietojamību ar interjera projektā definētajām prasībām. Nesasaistes gadījumā pirms darbu veikšanas (tajā skaitā, bet ne tikai, pirms materiālu pasūtīšanas) informēt attiecīgo sadaļu izstrādātājus un šī projekta arhitektu risinājumu pieņemšanai un saskaņošanai.
7. Zīmējumi izstrādāti uz inventarizācijas pamata, izmēri precizējami dabā pirms izbūves. Atzīmētie izmēri ar simbolu "\*" norādīti orientējoši. Jāprecizē dabā, izejot no esošās telpas vai telpu elementu izmēriem.
8. Būvniekam jāsaņem lietoto apdares materiālu un izstrādājumu materiālu paleti un jāaskaņo ar šī projekta arhitektu pirms izbūves uzsākšanas.
9. Būvnieks var piedāvāt materiālu, izstrādājumu, savienojumu, metožu tehnoloģiju alternatīvas ar lietošanas mērķim un izstrādātajam interjera projektam atbilstošiem rādītājiem. Šīs izmaiņas saskaņojamas ar interjera projekta autoru un pasūtītāju.

Būvprojekta izstrādātājs: SIA Brigita Bula arhitekti Ģertrūdes iela 6-1, Rīga LV1010, Latvija Būvkomersanta reģ. Nr. 14889 bula.lv			<div>B</div> <div>B</div>
Objekts: GARDEROBES UN APMEKLĒTĀJU LABIERĪCĪBU PĀRBŪVES VIZUĀLAIS PROJEKTS PAULA STRADIŅA MEDICĪNAS VĒSTURES MUZEJĀ UKRAINAS NEATKARĪBAS IELA 1, RĪGA			
Pasūtītājs: PAULA STRADIŅA MEDICĪNAS VĒSTURES MUZEJS			
Būvprojekta vadītāja, arhitekta: BRIGITA BULA			
Arhitekta: UNDĪNE PORIŅA			
Zīmējuma nosaukums: IZSTRĀDĀJUMU, MĒBEĻU VARIANTI			
Būvprojekta sadaļa: INTERJERS			
Būvprojekta stadija: SKIČU PROJEKTS			
Mērogs: BM	Lapa: IN07	Datums: 14.12.2022.	



01



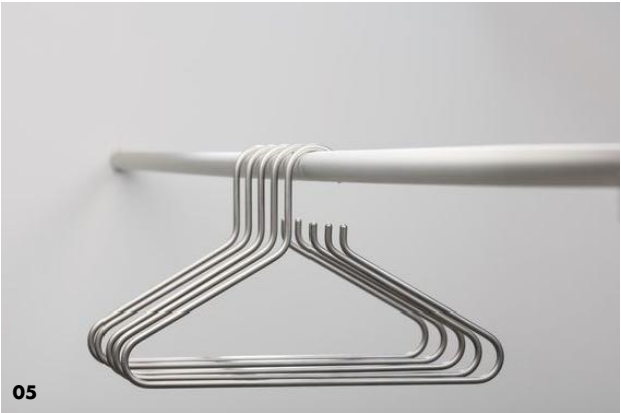
02



03



04



05



06

- |    |                       |   |
|----|-----------------------|---|
| 01 | Pakaramie āķi         | Pakaramais somām un jakām, balts, metāla, piem., AM furnitūra, TOK 25x65x30 mm, Viefe |
| 02 | Pakaramie āķi         | Pakaramais somām un jakām, balts, metāla, piem., AM furnitūra, COMO D 41mm, Viefe     |
| 03 | Durvju rokturis       | Nerūsējošā tērauda durvju rokturis, piem., ABLOY INOXI 3-19ss/002 SS                  |
| 04 | Mēbeļu rokturi        | Mēbelē frēzēti rokturi, iekšpuse krāsojama  |
| 05 | Pakaramie             | Vienkārši metāla pakaramie, nerūsējošā tērauda, balti vai pieskaņoti kronšteina tonim |
| 06 | Santehnikas aksesuāri | Balti, metāla aksesuāri, piem., Mediclinic  |

VISPĀRĪGĀS PIEZĪMES

1. Zīmējumus nedrīkst mērīt. Lasīt rakstītos izmērus;
2. Būvuzņēmējam jāpārbauda dabā esošo konstrukciju dimensijas un stāvoklis, un jāinformē šī projekta galvenais arhitekts par jebkurām atkāpēm no zīmējumiem;
3. Jebkuras izmaiņas vai atkāpes no projekta pirms to izbūves jāaskaņo ar šī projekta galveno arhitektu;
4. Būvniekam visus materiālus izvēlēties un/vai apstrādāt atbilstoši normatīvu prasībām. Izmantotos būvmateriālus un izstrādājumus izbūvēt saskaņā ar ražotāja instrukciju un tehnoloģiju;
5. Būvuzņēmējam jāizstrādā nepieciešamie detalizētie izbūves darba zīmējumi atbilstoši lietotajai tehnoloģijai un to vizuālais risinājums jāaskaņo ar šī projekta arhitektu pirms konkrētā mezgla izbūves (piem: durvīm, vitrīnām, atšķirīgu materiālu sadurvietām u.c.);
6. IN daļu zīmējumi skatāmi kopā ar inženierdaļu un pārējo sadaļu risinājumiem, tajā skaitā skaidrojošiem aprakstiem, specifikācijām un tehniskajiem datiem. Būvniekam pirms izbūves pienākums pārskatīt visu dabā esošo risinājumu, inženiertīklu un citu elementu un prasību savietojamību ar interjera projektā definētajām prasībām. Nesasaistes gadījumā pirms darbu veikšanas (tajā skaitā, bet ne tikai, pirms materiālu pasūtīšanas) informēt attiecīgo sadaļu izstrādātājus un šī projekta arhitektu risinājumu pieņemšanai un saskaņošanai.
7. Zīmējumi izstrādāti uz inventarizācijas pamata, izmēri precizējami dabā pirms izbūves. Atzīmētie izmēri ar simbolu "\*" norādīti orientējoši. Jāprecizē dabā, izejot no esošās telpas vai telpu elementu izmēriem.
8. Būvniekam jāsaģatavo lietoto apdares materiālu un izstrādājumu materiālu palete un jāaskaņo ar šī projekta arhitektu pirms izbūves uzsākšanas.
9. Būvnieks var piedāvāt materiālu, izstrādājumu, savienojumu, metožu tehnoloģiju alternatīvas ar lietošanas mērķim un izstrādātajam interjera projektam atbilstošiem rādītājiem. Šīs izmaiņas saskaņojamas ar interjera projekta autoru un pasūtītāju.

Būvprojekta izstrādātājs: SIA Brigita Bula arhitekti Ģertrūdes iela 6-1, Rīga LV1010, Latvija Būvkomersanta reģ. Nr. 14889 bula.lv		<div><div>B</div><div>B</div></div>
Objekts: GARDEROBES UN APMEKLĒTĀJU LABIERĪCĪBU PĀRBŪVES VIZUĀLAIS PROJEKTS PAULA STRADIŅA MEDICĪNAS VĒSTURES MUZEJĀ UKRAINAS NEĀTKARĪBAS IELA 1, RĪGA		
Pasūtītājs: PAULA STRADIŅA MEDICĪNAS VĒSTURES MUZEJS		
Būvprojekta vadītāja, arhitekta: BRIGITA BULA		
Arhitekta: UNDĪNE PORIŅA		
Zīmējuma nosaukums: AKSESUĀRU VARIANTI		
Būvprojekta sadaļa: INTERJERS		
Būvprojekta stadija: SKIČU PROJEKTS		
Mērogs: BM	Lapa: IN08	Datums: 14.12.2022.