

Rīgā,

29.01.2026. Nr. 2/9-3/665
Uz _____ Nr. _____

Ventspils valstspilsētas pašvaldība
eAdrese

Par informācijas sniegšanu

Latvijas valstij Finanšu ministrijas personā Ventspils pilsētas zemesgrāmatas nodaļā Nr. 100000609452 ir nostiprinātas īpašuma tiesības uz nekustamo īpašumu Rudens ielā 12, Ventspilī, kadastra numurs 27000160425.

Nekustamā īpašuma valsts kadastra informācijas sistēmā nekustamā īpašuma sastāvā reģistrēta zemes vienība ar kadastra apzīmējumu 27000160425 (turpmāk – Zemes vienība) un būves ar kadastra apzīmējumiem 27000160425001 (dzīvojamā māja), 27000160425002 (šķūnis) un 27000160425003 (šķūnis).

Atbilstoši Publiskas personas mantas atsavināšanas likuma 45. panta pirmajai daļai valsts dzīvojamo māju, kā arī dzīvokļa īpašumu pirms nodošanas atsavināšanai jāpiedāvā nodot tās pašvaldības īpašumā, kuras teritorijā atrodas attiecīgā valsts dzīvojamā māja vai dzīvokļa īpašums. Pašvaldības domei mēneša laikā jāpieņem lēmums par tās pārņemšanu pašvaldības īpašumā vai atteikums to darīt.

Pamatojoties uz augstāk minēto un Pašvaldību likuma 4. pantu, lūdzam izskatīt jautājumu par iepriekš minētā nekustamā īpašuma pārņemšanu pašvaldības īpašumā, norādot pašvaldības autonomo funkciju, kuras īstenošanai īpašums nepieciešams. Par pieņemto lēmumu lūdzam informēt valsts akciju sabiedrību "Valsts nekustamie īpašumi".

Vienlaikus valsts akciju sabiedrība „Valsts nekustamie īpašumi” lūdz informēt:

- 1) kādi atļautās izmantošanas veidi Zemes vienībai ir noteikti spēkā esošajā pašvaldības teritorijas plānojumā;
- 2) vai uz Zemes vienības atsavināšanu attiecas/neattiecas likuma "Par zemes reformu Latvijas Republikas pilsētās" 21. panta otrajā daļā minētie ierobežojumi darījumiem ar zemes īpašumiem;
- 3) vai Zemes vienība atrodas/neatrodas degradētā teritorijā saskaņā ar Zemes pārvaldības likumu;
- 4) vai Zemes vienībai ir nodrošināta piekļūšana.

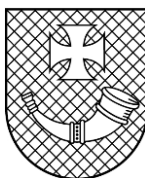
Informācija nepieciešama, lai sagatavotu Ministru kabineta rīkojumu par nekustamā īpašuma Rudens ielā 12, Ventspilī, kadastra numurs 27000160425, atsavināšanu.

NĪ formēšanas un reģistrācijas daļas vadītāja
(paraksts*)

Indra Silabriede

*Dokuments ir parakstīts ar drošu elektronisko parakstu un satur laika zīmogu.





VENTSPILS VALSTSPILSĒTAS PAŠVALDĪBA

Jūras iela 36, Ventspils, LV-3601, Latvija, tālr.: 63601100, e-pasts: dome@ventspils.lv; www.ventspils.lv

Ventspilī

Datums skatāms dokumenta
paraksta laika zīmogā
Nr. 1-89/2-414-1
uz 29.01.2026. Nr. 2/9-3/665

VAS “Valsts nekustamie īpašumi”
Nosūtīšanai eAdresē

Par nekustamo īpašumu Rudens ielā 12, Ventspilī

Ventspils valstspilsētas pašvaldībā (turpmāk – Pašvaldība) ir izskatīta valsts akciju sabiedrības “Valsts nekustamie īpašumi” 29.01.2026. vēstule Nr. 2/9-3/665 “Par informācijas sniegšanu”, ar kuru lūgts sniegt informāciju par nekustamo īpašumu Rudens ielā 12, Ventspilī, kadastra numurs 27000160425 (turpmāk – Nekustamais īpašums), kā arī izskatīt jautājumu par Nekustamā īpašuma pārņemšanu Pašvaldības īpašumā, kā rezultātā informējam Jūs par sekojošo.

Pašvaldība, izvērtējot Nekustamā īpašuma sastāvu ir secinājusi, ka Nekustamais īpašums nav nepieciešams Pašvaldībai Pašvaldību likumā noteikto autonomo funkciju īstenošanai, līdz ar to Pašvaldība neplāno pārņemt minēto Nekustamo īpašumu.

Informācija par Nekustamo īpašumu:

- Kādi atļautās izmantošanas veidi Nekustamajam īpašumam ir noteikti spēkā esošajā teritorijas plānojumā? Spēkā esošajā Ventspils pilsētas teritorijas plānojumā Nekustamajam īpašumam noteiktais funkcionālais zonējums (plānotā (atļautā) izmantošana) ir mazstāvu dzīvojamās apbūves teritorija (DzM).*
- Vai uz Nekustamā īpašuma atsavināšanu attiecas/neattiecas likuma “Par zemes reformu Latvijas Republikas pilsētās” 21. panta otrajā daļā minētie ierobežojumi darījumiem ar zemes īpašumiem? Uz Nekustamā īpašuma atsavināšanu nav attiecināmi likuma “Par zemes reformu Latvijas Republikas pilsētās” 21. panta otrajā daļā minētie ierobežojumi.*
- Vai Nekustamais īpašums atrodas/neatrodas degradētā teritorijā saskaņā ar Zemes pārvaldības likumu? Zemes gabals neatrodas degradētā teritorijā, saskaņā ar Zemes pārvaldības likumu.*
- Vai Nekustamajam īpašumam ir nodrošināta piekļūšana? Piekļūšana Nekustamajam īpašumam ir nodrošināta no Lazdu ielas.*

Vienlaikus, tā kā Nekustamais īpašums tieši robežojas ar Lazdu ielu, nolūkā ievērot Ministru kabineta 29.06.2021. noteikumos Nr. 455 “Adresācijas noteikumi” noteikto, Pašvaldība lūdz VAS “Valsts nekustamie īpašumi” sniegt viedokli par iespēju mainīt zemes gabala un uz tā esošo būvju adresi, nosakot adresi Lazdu iela 14, Ventspils.

Ventspils valstspilsētas pašvaldība
izpilddirektors

A. Ābele

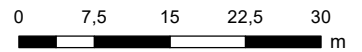
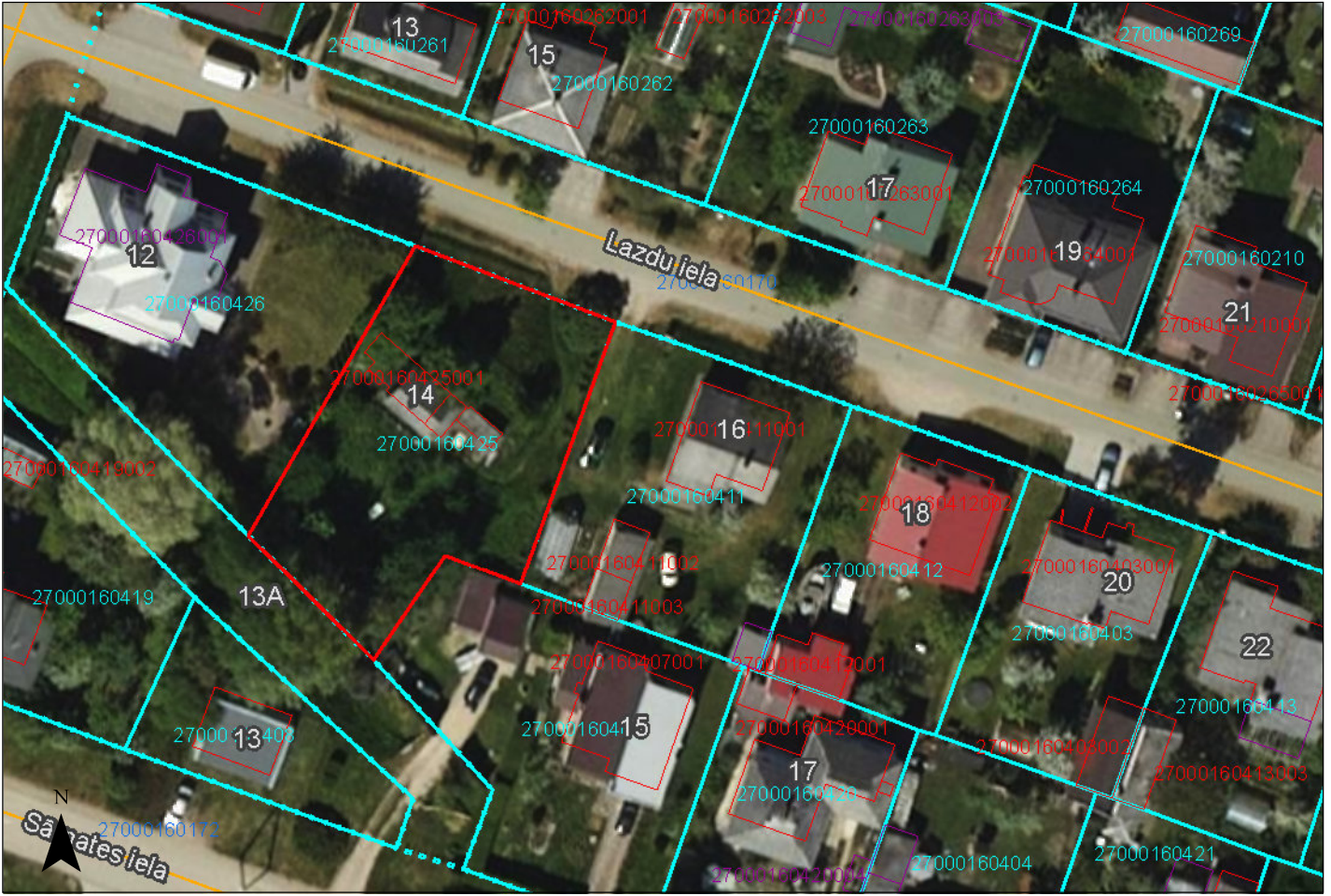
ŠIS DOKUMENTS IR ELEKTRONISKI PARAKSTĪTS AR DROŠU ELEKTRONISKO PARAKSTU UN
SATUR LAIKA ZĪMOGU

M. Bože

K. Siņicins, 63601171
kaspars.sinicins@ventspils.lv



Kartes skata izdrukā



Saturs

Pilsētas

- Valstspilsēta
- Novada pilsēta
- Novadi
- Pagasti
- Ciemi
- Latvijas Republikas teritorija

Adrešu punkti

- Ēka
- Apbūvei paredzēta zemes vienība

Galveno ceļu viduslīnijas

- Valsts galvenais autoceļš
- Valsts pirmās šķiras autoceļš
- Valsts otrās šķiras autoceļš

Ielas un ceļi

- Pašvaldības ceļš
- Iela

Inženierbūves (punkti) KK

- Uzmērīta inženierbūve (punkts)
- Vektorizēta inženierbūve (punkts)
- Uzmērīta pazemes inženierbūve (punkts)
- Vektorizēta pazemes inženierbūve (punkts)

Inženierbūves (līnijas) KK

- Uzmērīta inženierbūve (līnija)
- Vektorizēta inženierbūve (līnija)
- Uzmērīta pazemes inženierbūve (līnija)
- Vektorizēta pazemes inženierbūve (līnija)

Inženierbūves (laukumi) KK

- Uzmērīta inženierbūve (laukums)
- Vektorizēta inženierbūve (laukums)
- Uzmērīta pazemes inženierbūve (laukums)
- Vektorizēta pazemes inženierbūve (laukums)

Ēkas KK

- Uzmērīta ēka
- Vektorizēta ēka
- Uzmērīta pazemes ēka
- Vektorizēta pazemes būve
- Ceļa servitūta teritorijas KK
- Ēku servitūta teritorijas KK
- Ūdens lietošanas servitūta teritorija KK

Šai izdrukai ir tikai informatīvs raksturs un tai nav juridiska spēka.

Autortiesības

Ortofotokarte mērogā 1:10 000 (Autors: © Latvijas Ģeotelpiskās informācijas aģentūra, 2016-2025)
 Nekustamā īpašuma valsts kadastra informācijas sistēmas dati, 2026.gads
 Valsts adrešu reģistra informācijas sistēmas dati, 2026.gads



Informatīvā izdruka no Kadastra informācijas sistēmas teksta datiem

Valsts zemes dienests

Īpašums

Kadastra numurs	Nosaukums	Platība	Zemesgrāmatas nodaļuma numurs	Zemesgrāmatas apakšnodaļuma numurs	Administratīvā teritorija
27000160425	-	0.0928 ha	100000609452	-	Ventspils

Kadastrālās vērtības

Vērtības veids	Vērtība (EUR)	Vērtības noteikšanas datums	Piezīmes
Fiskālā kadastrālā vērtība	8484	22.01.2026	Kadastrālo vērtību bāze ar atskaiti uz 2012.gadu un 2013.gadu
Universālā kadastrālā vērtība	10590	22.01.2026	Kadastrālo vērtību bāze ar atskaiti uz 2022.gadu (piemērots KV samazinošais koef. 0.8)
Fiskālais īpašuma novērtējums Kadastrā	8484	22.01.2026	Kadastrālo vērtību bāze ar atskaiti uz 2012.gadu un 2013.gadu . Kadastrālās vērtības un nekustamā īpašuma sastāvā esošās mežaudzes vērtības summa
Universālais īpašuma novērtējums Kadastrā	10590	22.01.2026	Kadastrālo vērtību bāze ar atskaiti uz 2022.gadu (piemērots KV samazinošais koef. 0.8) . Kadastrālās vērtības un nekustamā īpašuma sastāvā esošās mežaudzes vērtības summa

Īpašuma sastāvs

Zemes vienības

Kadastra apzīmējums	Dzīvokļu īpašumos nesadalītās domājamās daļas	Adrese
27000160425	1/1	Lazdu iela 14, Ventspils, LV-3601

Nekustamā īpašuma objekta platība:	0.0928
Nekustamā īpašuma objekta platības mērvienība:	ha
Statuss:	nekustamais īpašums
Vidējais LIZ kvalitātes novērtējums ballēs:	-

Kadastrālās vērtības

Vērtības veids	Vērtība (EUR)	Vērtības noteikšanas datums	Piezīmes
Fiskālā kadastrālā vērtība	6598	22.12.2025	Kadastrālo vērtību bāze ar atskaiti uz 2012.gadu un 2013.gadu
Universālā kadastrālā vērtība	5568	01.01.2025	Kadastrālo vērtību bāze ar atskaiti uz 2022.gadu (piemērots KV samazinošais koef. 0.8)

Zemes vienības platības sadalījums pa lietošanas veidiem

Platība:	0.0928
Platības mērvienība:	ha
Lauksaimniecībā izmantojamās zemes platība:	0.0000
t.sk. Aramzemes platība:	0.0000
t.sk. Augļu dārzu platība:	0.0000
t.sk. Pļavu platība:	0.0000

t.sk. Ganību platība:	0.0000
no tām meliorētā lauksaimniecībā izmantojamā zeme:	0.0000
Mežu platība:	0.0000
t.sk. Jaunaudzes platība:	0.0000
Krūmāju platība:	0.0000
Purvu platība:	0.0000
Ūdens objektu zeme:	0.0000
t.sk. Zeme zem ūdeņiem:	0.0000
t.sk. Zeme zem zivju dīķiem:	0.0000
Zemes zem ēkām platība:	0.0928
Zemes zem ceļiem platība:	0.0000
Pārējās zemes platība:	0.0000

Lietošanas mērķi

Mērķis	Kods	Platība	Platības mērvienība
Individuālo dzīvojamo māju apbūve	0601	0.0928	ha

Apgrūtinājumi

Nr.	Reģistrācijas datums	Tips	Apraksts	Platība	Mērv.
-	01.02.2025	7312070202	navigācijas tehniskā līdzekļa aviācijas gaisa kuģu lidojumu drošības nodrošināšanai tālās ietekmes zona	0.0928	ha
-	01.02.2025	7312070301	eksploatācijas aizsargjoslas teritorija ap navigācijas tehnisko līdzekli, kas paredzēts valsts aizsardzības vajadzībām	0.0928	ha

Mērniecība

Mērniecības metode	Mērnieks	Uzmērīšanas datums
uzmērīts LKS-92TM	Oskars Zērnis	28.10.2020

Būves

Kadastra apzīmējums	Dzīvokļu īpašumos nesadalītās domājamās daļas	Adrese	Nosaukums
27000160425001	1/1	Lazdu iela 14, Ventspils, LV-3601	Dzīvojamā māja

Nekustamā īpašuma objekta platība (kv.m.):	32.1
Galvenais lietošanas veids:	1110 - Viena dzīvokļa mājas
Būves tips:	11100101 - Dārza mājas ar kopējo platību līdz 40 m2 (ieskaitot)
Uzbūvēšanas gads:	1960
Ekspluatācijā pieņemšanas gads(-i):	-
Ēkas apsekošanas datums:	24.03.2003

Kadastrālās vērtības

Vērtības veids	Vērtība (EUR)	Vērtības noteikšanas datums	Piezīmes
Fiskālā kadastrālā vērtība	1747	22.01.2026	Kadastrālo vērtību bāze ar atskaiti uz 2012.gadu un 2013.gadu
Universālā kadastrālā vērtība	4530	22.01.2026	Kadastrālo vērtību bāze ar atskaiti uz 2022.gadu (piemērots KV samazinošais koef. 0.8)

Kopējās platības sadalījums pa platību veidiem

Kopējā platība (kv.m.):	32.1
Lietderīgā platība (kv.m.):	32.1

Dzīvokļu kopējā platība (kv.m.):	32.1
Dzīvokļu platība (kv.m.):	32.1
Dzīvojamā platība (kv.m.):	11.1
Dzīvokļu palīgtelpu platība (kv.m.):	21
Dzīvokļu ārtelpu platība (kv.m.):	0
Nedzīvojamo telpu platība (kv.m.):	0
Nedzīvojamo iekštelpu platība (kv.m.):	0
Nedzīvojamo ārtelpu platība (kv.m.):	0
Koplietošanas palīgtelpu platība (kv.m.):	0
Koplietošanas iekštelpu platība (kv.m.):	0
Koplietošanas ārtelpu platība (kv.m.):	0

Būves apjoma rādītāji

Apjoma rādītāja veids	Apjoma rādītāja nosaukums	Apjoms un mērvienība	Tipa/elementa kods	Tipa/elementa nosaukums
Apbūves laukums	-	38.0 apbūves laukuma kv.m.	-	-
Augstums	-	0.0 m	-	-
Būvtilpums	-	95.0 kub.m.	-	-

Ēkas konstruktīvie elementi un fasādes apdare

Nosaukums	Materiāls	Konstatācijas gads
Pamati	Monolītais dzelzsbetons, betons (plātne, lentveida)	1960
Pārsegumi	Koka sijas ar koka dēļu aizpildījumu	1960
Jumta nesošā konstrukcija	Koks	1960
Jumta segums	Azbestcimenta loksnes	1989
Fasāde	Koka apdares dēļi	1960

27000160425002	1/1	Lazdu iela 14, Ventspils, LV-3601	Šķūnis
----------------	-----	-----------------------------------	--------

Nekustamā īpašuma objekta platība (kv.m.):	10.0
Galvenais lietošanas veids:	1274 - Citas, iepriekš neklasificētas, ēkas
Būves tips:	12740203 - Siltumnīcas ar kopējo platību līdz 60 m2 (ieskaitot), šķūņi un citas palīgēkas
Uzbūvēšanas gads:	1960
Ekspluatācijā pieņemšanas gads(-i):	-
Ēkas apsekošanas datums:	24.03.2003
Reģistrētie dati nav izmantojami ierakstīšanai zemesgrāmatā	

Kadastrālās vērtības

Vērtības veids	Vērtība (EUR)	Vērtības noteikšanas datums	Piezīmes
Fiskālā kadastrālā vērtība	78	01.01.2025	Kadastrālo vērtību bāze ar atskaiti uz 2012.gadu un 2013.gadu
Universālā kadastrālā vērtība	240	01.01.2025	Kadastrālo vērtību bāze ar atskaiti uz 2022.gadu (piemērots KV samazinošais koef. 0.8)

Būves apjoma rādītāji

Apjoma rādītāja veids	Apjoma rādītāja nosaukums	Apjoms un mērvienība	Tipa/elementa kods	Tipa/elementa nosaukums
Būvtilpums	-	22.0 kub.m.	-	-
Apbūves laukums	-	10.0 apbūves laukuma kv.m.	-	-
Laukums	-	10.0 kv.m.	-	-

27000160425003	1/1	Lazdu iela 14, Ventspils, LV-3601	Šķūnis	
Nekustamā īpašuma objekta platība (kv.m.):	6.0			
Galvenais lietošanas veids:	1274 - Citas, iepriekš neklasificētas, ēkas			
Būves tips:	12740203 - Siltumnīcas ar kopējo platību līdz 60 m2 (ieskaitot), šķūņi un citas palīgēkas			
Uzbūvēšanas gads:	1960			
Ekspluatācijā pieņemšanas gads(-i):	-			
Ēkas apsekošanas datums:	24.03.2003			
Reģistrētie dati nav izmantojami ierakstīšanai zemesgrāmatā				
Kadastrālās vērtības				
Vērtības veids	Vērtība (EUR)	Vērtības noteikšanas datums	Piezīmes	
Fiskālā kadastrālā vērtība	61	01.01.2025	Kadastrālo vērtību bāze ar atskaiti uz 2012.gadu un 2013.gadu	
Universālā kadastrālā vērtība	252	01.01.2025	Kadastrālo vērtību bāze ar atskaiti uz 2022.gadu (piemērots KV samazinošais koef. 0.8)	
Būves apjoma rādītāji				
Apjoma rādītāja veids	Apjoma rādītāja nosaukums	Apjoms un mērvienība	Tipa/elementa kods	Tipa/elementa nosaukums
Apbūves laukums	-	6.0 apbūves laukuma kv.m.	-	-
Būvtilpums	-	14.0 kub.m.	-	-
Laukums	-	6.0 kv.m.	-	-

Īpašnieki

Personas kods / reģ. nr.	Vārds, uzvārds / Nosaukums	Domājamās daļas	Personas statuss	Īpašuma kad. nr. / būves kad. apz.	Adrese
90000014724	Finanšu ministrija	1/1	valsts	27000160425	Smilšu iela 1, Rīga, LV-1050
Citi vārdi:		-			
Īpašumtiesību statuss:		Īpašnieks			
		Tiesiskais valdītājs būvēm		27000160425002 27000160425003	

Zemesgrāmata

Nosaukums	Lēmuma datums	Lēmuma pamatojums
Ventspils pilsētas zemesgrāmata	24.02.2026	-
Ventspils pilsētas zemesgrāmata	27.01.2021	-

Sai informācijai ir tikai informatīvs raksturs un tai nav juridiska spēka.

Nodalījuma noraksts

Kurzemes rajona tiesa

Ventspils pilsētas zemesgrāmatas nodalījums Nr. 10000609452

Kadastra numurs: 27000160425

Lazdu iela 14, Ventspils

I daļas 1.iedaļa Nekustams īpašums, servitūti un reālnastas, pievienotie zemes gabali	Domājamā daļa	Platība, lielums
1.1. Zemes vienība (kadastra apzīmējums 27000160425). Žurn. Nr. 300005285378, lēmums 27.01.2021., tiesnese Anželika Drekslere		928 m ²
2.1. Būve (kadastra apzīmējums 27000160425001). Žurn. Nr. 300008520142, lēmums 24.02.2026., tiesnese Evika Klēpe		
II daļas 1.iedaļa Nekustama īpašuma īpašnieks, īpašumtiesību pamats	Domājamā daļa	Summa
1.1. Īpašnieks: Latvijas valsts, Finanšu ministrijas, reģistrācijas numurs 90000014724, personā. 1.2. Pamats: 2021. gada 15. janvāra Finanšu ministrijas uzziņa Nr. 38-2/9-3/280. Žurn. Nr. 300005285378, lēmums 27.01.2021., tiesnese Anželika Drekslere	1	
2.1. Pamats būves pievienošanai: 2025.gada 3.oktobra Rīgas pilsētas tiesas spriedums lietā Nr. C771713924. Žurn. Nr. 300008520142, lēmums 24.02.2026., tiesnese Evika Klēpe		
III daļas 1.iedaļa Lietu tiesības, kas apgrūtina nekustamu īpašumu		Platība, lielums
1.1. Atzīme - zemes īpašniekam nepiederoša būve vai būves daļa. Dzēsts Saistīts ar ierakstu: III daļas 2.iedaļa 1.1 (300008520142)		0.0038 ha
1.2. Atzīme - zemes īpašniekam nepiederoša būve vai būves daļa. Dzēsts Saistīts ar ierakstu: III daļas 2.iedaļa 1.1 (300008520142)		0.001 ha
1.3. Atzīme - zemes īpašniekam nepiederoša būve vai būves daļa. Dzēsts Saistīts ar ierakstu: III daļas 2.iedaļa 1.1 (300008520142)		0.001 ha
1.4. Pamats: 2020. gada 2. decembra apgrūtinājumu plāns. Žurn. Nr. 300005285378, lēmums 27.01.2021., tiesnese Anželika Drekslere Dzēsts Saistīts ar ierakstu: III daļas 2.iedaļa 1.1 (300008520142)		
III daļas 2.iedaļa Pārgrozījumi pirmās iedaļas ierakstos, šo ierakstu un to pārgrozījumu dzēsumi		Platība, lielums
1.1. Dzēsti 1. iedaļas atzīmes Nr.1.1, 1.2, 1.3, un ieraksts Nr.1.4 (žurnāla Nr.300005285378, 22.01.2021).Pamats: 2025.gada 3.oktobra Rīgas pilsētas tiesas spriedums lietā Nr. C771713924. Žurn. Nr. 300008520142, lēmums 24.02.2026., tiesnese Evika Klēpe		

Citu ierakstu daļās un iedaļās nav.

Informācija par apgrūtinājumiem, kas attiecas uz īpaši aizsargājamām dabas teritorijām vai mikroliegumiem – pieejama dabas datu pārvaldības sistēmā OZOLS <https://ozols.gov.lv/pub>

Informācijas prasītājs: Arta Tupiņa(Liet_admin+e-lug). Pieprasījums izdarīts 24.02.2026 14:17:55.

Maksa par informāciju fiksēta Jūsu rēķinā.

Piezīme. Saskaņā ar Eiropas Parlamenta un Padomes 2016.gada 27.aprīļa Regulu Nr.2016/679 par fizisku personu aizsardzību attiecībā uz personas datu apstrādi un šādu datu brīvu apriti un ar ko atceļ Direktīvu 95/46/EK (Vispārīgā datu aizsardzības regula) katrs informācijas pieprasījums no datubāzes tiek reģistrēts.



**VENTSPILS PILSĒTAS
TERITORIJAS PLĀNOJUMS
AR GROZĪJUMIEM
(2006.-2018.)**

Saistošie noteikumi Nr. _____

3. sējums

**Teritorijas izmantošanas un apbūves noteikumi ar
grozījumiem**

Izdoti saskaņā ar „Teritorijas plānošanas likuma”
7. panta sestās daļas 2. punktu, likuma Par
pašvaldībām 43. panta pirmās daļas 1. punktu
un Būvniecības likuma 7. panta pirmās daļas 1.
punktu

	<ul style="list-style-type: none"> • dzīvoklis 	
3.1.1.5.	Vairumtirdzniecības objektu teritorijas	D4
Galvenā izmantošana	<ul style="list-style-type: none"> • vairumtirdzniecības bāze 	
Palīg izmantošana	<ul style="list-style-type: none"> • darījumu iestāžu objekti (D) • transporta tehniskās apkopes staciju objekti – automazgātaves(D3) • dzīvoklis 	
3.1.2.	Mazstāvu dzīvojamās apbūves teritorijas	
3.1.2.1.	Mazstāvu dzīvojamās apbūves teritorijas	DzM
Galvenā izmantošana	<ul style="list-style-type: none"> • vienas ģimenes, divu ģimeņu dzīvojamā māja, • dvīņu māja, • rindu māja, • mazstāvu (1 līdz 2 stāvi) daudzdzīvokļu māja, 	
Palīg izmantošana	<ul style="list-style-type: none"> • darījumu iestāžu objekti (D) • sabiedrisko iestāžu apbūves objekti (S) 	
3.1.2.2.	Savrupmāju teritorijas	DzS
Galvenā izmantošana	<ul style="list-style-type: none"> • vienas ģimenes un divu ģimeņu dzīvojamā māja 	
Palīg izmantošana	<ul style="list-style-type: none"> • darījumu iestāžu objekti (D) • sabiedrisko iestāžu objekti (S) 	
3.1.3.	Daudzstāvu dzīvojamās apbūves teritorijas	
3.1.3.1.	3 līdz 5 stāvu daudzdzīvokļu dzīvojamo māju apbūves teritorijas	DzD1
Galvenā izmantošana	<ul style="list-style-type: none"> • 3,4 un 5 stāvu daudzdzīvokļu dzīvojamā māja 	
Palīg izmantošana	<ul style="list-style-type: none"> • darījumu iestāžu objekti (D) • sabiedrisko iestāžu objekti (S) 	
3.1.3.2.	6 un vairāk stāvu daudzdzīvokļu dzīvojamo māju apbūves teritorijas	DzD2
Galvenā izmantošana	<ul style="list-style-type: none"> • 6 un vairāk stāvu daudzdzīvokļu dzīvojamā māja 	
Palīg izmantošana	<ul style="list-style-type: none"> • darījumu iestāžu objekti (D) • sabiedrisko iestāžu objekti (S) 	
3.1.4.	Jauktas dzīvojamās un darījumu iestāžu teritorijas	JDzD
Galvenā izmantošana	<ul style="list-style-type: none"> • mazstāvu dzīvojamās apbūves teritorijas (DzM) un darījumu iestāžu teritorijas (D) • 3 līdz 5 stāvu daudzdzīvokļu dzīvojamo māju apbūves teritorijas(DzD1) un darījumu iestāžu teritorijas (D) • 6 un vairāk stāvu daudzdzīvokļu dzīvojamo māju apbūves teritorijas(DzD2) un darījumu iestāžu teritorijas (D) 	
Palīg izmantošana	<ul style="list-style-type: none"> • sabiedrisko iestāžu apbūves objekti (S) 	
3.1.5.	Jauktas, sabiedrisko un darījumu iestāžu apbūves teritorijas	JSD
Galvenā izmantošana	<ul style="list-style-type: none"> • sabiedrisko iestāžu teritorijas (S) un darījumu iestāžu un komerciāla rakstura apbūve (D) 	
Palīg izmantošana	<ul style="list-style-type: none"> • dzīvoklis 	

Nekustamā īpašuma vienkāršotās apsekošanas anketa

Rudens iela 12, Ventspils

Nekustamais īpašums – **Rudens iela 12, Ventspilī** (nekustamā īpašuma kadastra Nr. 2700 016 0425), kas sastāv no trīs būvēm – dzīvojamā māja (būves kadastra apzīmējums 2700 016 0425 001), šķūnis (būves kadastra apzīmējums 2700 016 0425 002) un šķūnis (būves kadastra apzīmējums 2700 016 0425 003).

Nekustamais īpašums apsekots: 2025.gada 4.decembrī

Rudens iela 12, Ventspils	
	
	
	
<p>dzīvojamā māja (būves kadastra apzīmējums 2700 016 0425 001)</p>	



šķūnis (būves kadastra apzīmējums 2700 016 0425 002)



šķūnis (būves kadastra apzīmējums 2700 016 0425 003)

Veicot apsekošanu dabā, konstatēts, ka:

Būves – dzīvojamā māja (būves kadastra apzīmējums 2700 016 0425 001), šķūnis (būves kadastra apzīmējums 2700 016 0425 002) un šķūnis (būves kadastra apzīmējums 2700 016 0425 003) stāvoklis vērtējams kā avārijas. Logu un durvju ailes daļēji bez aizpildījuma. Ēkā šķūnis (būves kadastra

apzīmējums 2700 016 0425 002) un šķūnis (būves kadastra apzīmējums 2700 016 0425 003) brīvi var iekļūt nepiederošas personas.

Īpašumam piekļūšana no Lazdu ielas.

Apsekošanas brīdī teritorija nekopta, ilgtoši neapsaimniekota – nepļauta zāle, aizaugusi ar krūmiem un kokiem, daļēji iežogota. Piesārņota ar lielgabarīta, celtniecības atkritumiem un viļņotām azbestcimenta loksnēm (šiferi).

Valsts akciju sabiedrība
“Valsts nekustamie īpašumi”
Nekustamā īpašuma apsaimniekošanas daļas
NĪ pārvaldnieks
Guntars Strautmanis
E-pasts: Guntars.Strautmanis@vni.lv

Pielikums
pie Valstij piekritīgās mantas pieņemšanas un nodošanas akta Nr. 5027R/25
(VNĪ Akta Nr. A/2025/7180)

Informācija par valstij piekritīgo mantu –
trīs būvēm (būvju kadastra apzīmējumi 2700 016 0425 001, 2700 016 0425 002,
un 2700 016 0425 001) Rudens ielā 12, Ventspilī (turpmāk – Nekustamais īpašums),
tā pieņemšanu valsts īpašumā Finanšu ministrijas valdījumā un
valsts akciju sabiedrības „Valsts nekustamie īpašumi” pārvaldīšanā

1. Nekustamais īpašums, pamatojoties uz Ministru kabineta 2024. gada 17. decembra noteikumu Nr. 901 „Noteikumi par kompetentajām institūcijām un rīcību ar valstij piekritīgo mantu” 10.5. apakšpunktu, Rīgas pilsētas tiesas 2025. gada 3. oktobra spriedumu civillietā Nr. C771713924, Finanšu ministrijas 2020. gada 18. marta pilnvaru Nr. 1.6-13/12-8/1 un valsts akciju sabiedrības “Valsts nekustamie īpašumi” 2022. gada 26. septembra pilnvaru Nr. PILNV/2022/92, tiek pieņemts valsts īpašumā Finanšu ministrijas (reģistrācijas Nr. 90000014724) valdījumā un grāmatvedības uzskaitē un valsts akciju sabiedrības “Valsts nekustamie īpašumi” pārvaldīšanā.
2. Nekustamā īpašuma sastāvā ietilpst 3 (trīs) būves:
 - 2.1. būve – dzīvojamā ēka (būves kadastra apzīmējums 2700 016 0425 001);
 - 2.2. būve – šķūnis (būves kadastra apzīmējums 2700 016 0425 002);
 - 2.3. būve – šķūnis (būves kadastra apzīmējums 2700 016 0425 003);
3. Informācija par būvēm (būvju kadastra apzīmējumi 2700 016 0425 001, 2700 016 0425 002 un 2700 016 0425 003) saskaņā ar Nekustamā īpašuma valsts kadastra informācijas sistēmas (turpmāk – NĪVKIS) datiem un vizuālo apsekojumu dabā:

Nr. p.k.	Rādītājs	Būve (dzīvojamā ēka) būves kadastra apzīmējums (2700 016 0425 001)	Būve (šķūnis) būves kadastra apzīmējums (2700 016 0425 002)	Būve (šķūnis) būves kadastra apzīmējums (2700 016 0425 003)
1.	Apkures sistēma	Malkas krāsns	Nav	Nav
2.	Ūdens apgādes sistēma	Nav	Nav	Nav
3.	Kanalizācijas sistēma	Nav	Nav	Nav
4.	Elektroapgāde	Nav	Nav	Nav
5.	Gazifikācijas sistēma	Nav	Nav	Nav
6.	Signalizācijas sistēmas: ugunsdzēsības, apsardzes	Nav	Nav	Nav
7.	Dzīvokļu skaits	Nav	Nav	Nav
8.	Liftu skaits	Nav	Nav	Nav
9.	Uzbūvēšanas gads	1960	1960	1960
10.	Ekspluatācijas pieņemšanas gads	-	-	-
11.	Ēkas apsekošanas datums	24.03.2003.	24.03.2003.	24.03.2003.
12.	Kopējā platība (m ²)	32,0	10,0	6,0
13.	Apbūves laukums (m ²)	37,0	10,0	6,0
14.	Virszemes stāvu skaits	1	1	1

Nr. p.k.	Rādītājs	Būve (dzīvojamā ēka) būves kadastra apzīmējums (2700 016 0425 001)	Būve (šķūnis) būves kadastra apzīmējums (2700 016 0425 002)	Būve (šķūnis) būves kadastra apzīmējums (2700 016 0425 003)
15.	Pazemes stāvu skaits	0	0	0
16.	Lietošanas veids	1110 – Viena dzīvokļa mājas	1274 – Citas, iepriekš neklasificētas, ēkas	1274 – Citas, iepriekš neklasificētas, ēkas
17.	Būves tips	11100102 – Individuālās dzīvojamās mājas un vasarnīcas ar koka ārsienām un dārza mājas ar kopējo platību, lielāku par 40 m ²	12740203 – Siltumnīcas ar kopējo platību līdz 60 m ² (ieskaitot), šķūņi un citas palīgēkas	12740203 – Siltumnīcas ar kopējo platību līdz 60 m ² (ieskaitot), šķūņi un citas palīgēkas
18.	Telpu grupu skaits	-	-	-
19.	Telpu skaits	-	-	-
20.	Ārsienas materiāls	Koka karkasa konstrukcijas līdz 15cm biezumā, koka dēļi	Koka karkasa konstrukcijas līdz 15cm biezumā, koka dēļi	Koka karkasa konstrukcijas līdz 15cm biezumā, koka dēļi
21.	Pārsegumi	Nav reģistrēts (faktiski koka karkasa konstrukcijas)	Nav reģistrēts (faktiski koka karkasa konstrukcijas)	Nav reģistrēts (faktiski koka karkasa konstrukcijas)
22.	Jumts (segums)	Nav reģistrēts (faktiski viļņotās azbestcimenta loksnes)	Nav reģistrēts (faktiski viļņotās azbestcimenta loksnes)	Nav reģistrēts (faktiski viļņotās azbestcimenta loksnes)
23.	Pamati	Nav reģistrēts (faktiski betona)	-	-
24.	Fiziskais stāvoklis (nolietojums %)	- (saskaņā ar apsekojumu dabā - 75%)	- (saskaņā ar apsekojumu dabā - 75%)	- (saskaņā ar apsekojumu dabā - 79%)
25.	Nolietojuma noteikšanas datums	-	-	-
26.	Fiskālā kadastrālā vērtība uz 01.01.2025. EUR	3756	78	61
27.	Universālā kadastrālā vērtība uz 01.01.2025. EUR	6021	240	252

4. Saskaņā ar valsts akciju sabiedrības “Valsts nekustamie īpašumi” veikto aprēķinu:

Nr. p.k.	Būve, būves kadastra apzīmējums	Atjaunošanas vērtība (ar PVN)	Faktiskais nolietojums pēc vizuālās apsekošanas dabā (%)	Faktiskā esošā vērtība (ar PVN)	Priekšlikums Apdrošināšanai (Jā/Nē)
1.	Dzīvojamā ēka (2700 016 0425 001)	46 464	75	11 616	Jā
2.	Šķūnis (2700 016 0425 002)	4 235	75	1 059	Nē
3.	Šķūnis (2700 016 0425 003)	2 541	79	534	Nē

5. Nekustamais īpašums nav ierakstīts zemesgrāmatā un īpašuma tiesības nav nostiprinātas. Saskaņā ar NĪVKIS datiem kā tiesiskais valdītājs norādīta fiziska persona – Nikolajs Jevtušenko – (miris 2003. gada 22. oktobrī).
6. Nekustamā īpašuma kadastrālā vērtība saskaņā ar NĪVKIS datiem uz 2025. gada 1. janvāri:
 - 6.1.fiskālā kadastrālā vērtība EUR 3895,00 (trīs tūkstoši astoņi simti deviņdesmit pieci eiro, 00 centi).
Detalizētāk šī akta 3. punkta tabulā;
 - 6.2.universālā kadastrālā vērtība EUR 6513 (seši tūkstoši pieci simti trīspadsmit eiro, 00 centi).
Detalizētāk šī akta 3. punkta tabulā.
7. Nekustamā īpašuma apgrūtinājumi, kas pastāv pieņemšanas brīdī, nav noteikti.
8. Līgumi, kas pastāv pieņemšanas brīdī, nav uzrādīti.
9. Nekustamā īpašuma pārvaldīšanas tiesības pieņemtas ar akta parakstīšanas dienu.
10. Piezīmes:
 - 10.1. Nekustamais īpašums saistīts ar nekustamā īpašuma (nekustamā īpašuma kadastra Nr. 2700 016 0425) Rudens ielā 12, Ventspilī, sastāvā esošo zemes vienību 928 m² platībā (zemes vienības kadastra apzīmējums 2700 016 0425), kura īpašuma tiesības Ventspils pilsētas zemesgrāmatu nodaļas zemesgrāmatas nodaļījumā Nr. 100000609452 nostiprinātas uz Latvijas valsts vārda Finanšu ministrijas personā;
 - 10.2. apsekošanas brīdī teritorija nekopta, ilgstoši nepļauta zāle, aizaugusi ar krūmiem un kokiem, daļēji iežogota;
 - 10.3. Nekustamais īpašums saskaņā ar veikto apsekošanu dabā ir raksturojams:
 - 10.3.1. būve (būves kadastra apzīmējums 2700 016 0425 001) – avārijas;
 - 10.3.2. būve (būves kadastra apzīmējums 2700 016 0425 002) – avārijas;
 - 10.3.3. būve (būves kadastra apzīmējums 2700 016 0425 003) – avārijas;
11. Ar Nekustamo īpašumu nodoti dokumenti:

Nr. p.k.	Dokumenta nosaukums	Dokumenta datums	Orģināls vai kopija	Lapu skaits
1.	Rīgas pilsētas tiesas 2025. gada 3. oktobra spriedums civillietā Nr. C771713924	2025. gada 3. oktobris	Orģināls (edoc formātā)	4
2.	Rīgas pilsētas tiesas 2025. gada 3. oktobra sprieduma civillietā Nr. C771713924 atzīme par stāšanos likumīgā spēkā 2025. gada 24. oktobrī	2025. gada 3.novembris	Orģināls (edoc formātā)	1

12. Nekustamais īpašums pieņemts Finanšu ministrijas valdījumā un grāmatvedības uzskaitē, un valsts akciju sabiedrības “Valsts nekustamie īpašumi” pārvaldīšanā ar akta parakstīšanas dienu (pēdējā pievienotā droša elektroniskā paraksta laika zīmoga datums).

Akta pielikums sagatavots uz 3 (trīs) lapām elektroniska dokumenta veidā.

Pielikumu sagatavoja:

Valsts akciju sabiedrības “Valsts nekustamie īpašumi”

Nekustamā īpašuma apsaimniekošanas daļas

NĪ pārvaldnieks

Guntars Strautmanis

E-pasts: Guntars.Strautmanis@vni.lv

Valstij piekritīgās mantas pieņemšanas un nodošanas akts Nr. 5027R/25

Rīgā

Dokumenta datums ir tā elektroniskās parakstīšanas datums*

Valsts ieņēmumu dienesta pārstāvis – Administratīvās pārvaldes Iepirkumu daļas vecākais speciālists valstij piekritīgo mantu darbības jomā Irina Zeļenko nodod un valsts akciju sabiedrības „Valsts nekustamie īpašumi” pārstāvis – valdes loceklis Andris Vārna pieņem:

Nr. p.k.	Nosaukums	Apraksts	Mērvienība	Daudzums	Veiktā samaksa par mantu
1.	Trīs būves (būvju kadastra apzīmējumi 2700 016 0425 001, 2700 016 0425 002, un 2700 016 0425 001) - Rudens ielā 12, Ventspilī	Saskaņā ar pielikumu	gab.	1	-

Pamatojums valstij piekritīgās mantas nodošanai:

- Ministru kabineta 17.12.2024. noteikumu Nr. 901 „Kārtība, kādā veicama valstij piekritīgās mantas uzskaitē, novērtēšana realizācija, nodošana bez maksas, iznīcināšana un realizācijas ieņēmumu ieskaitīšana valsts budžetā” 10.5. apakšpunkts;
- Rīgas pilsētas tiesas 03.10.2025. gada spriedums civillietā Nr. C771713924.

Pilnvarojums:

- Valsts ieņēmumu dienesta 21.10.2025. pilnvara Nr. 406;
- Finanšu ministrijas 18.03.2020. pilnvara Nr. 1.6-13/12-8/1;
- Valsts akciju sabiedrības „Valsts nekustamie īpašumi” 26.09.2022. pilnvara Nr. PILNV/2022/92.

Akts sagatavots uz 1 (vienas) lapas ar 1 (vienu) pielikumu (pielikumu lapu skaits nav iekļauts Akta lapu skaitā) elektroniska dokumenta veidā un tas parakstīts ar drošu elektronisko parakstu.

Nodeva:

Valsts ieņēmumu dienesta vārdā
Administratīvās pārvaldes Iepirkumu
daļas vecākais speciālists valstij
piekritīgo mantu darbības jomā

(paraksts**) /I. Zeļenko/

Pieņēma:

Finanšu ministrijas vārdā
valsts akciju sabiedrības
„Valsts nekustamie īpašumi”
valdes loceklis

(paraksts**) /A. Vārna/

** DOKUMENTS IR PARAKSTĪTS AR DROŠU ELEKTRONISKO PARAKSTU UN SATUR LAIKA ZĪMOGU. DOKUMENTA PARAKSTĪŠANAS DATUMS IR PĒDĒJĀ PARAKSTĪTĀJA LAIKA ZĪMOGA DATUMS.

LATVIJAS REPUBLIKA

ZEMES ROBEŽU PLĀNS

Zemes vienības kadastra apzīmējums: 2700 016 0425


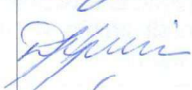
Adrese: Rudens iela 12, Ventspils

Plāns izgatavots pamatojoties uz Ministru kabineta 2018. gada 6. novembra rīkojumu Nr.577 "Par zemes vienību Ventspils pilsētā piederību vai piekritību valstij un to nostiprināšanu zemesgrāmatā uz valsts vārda Finanšu ministrijas personā" pielikuma 41. punktu.

Robežas uzmērītas: 2020. gada 28. oktobrī

Plāna mērogs 1:500

Zemes vienības platība: 0.0928 ha

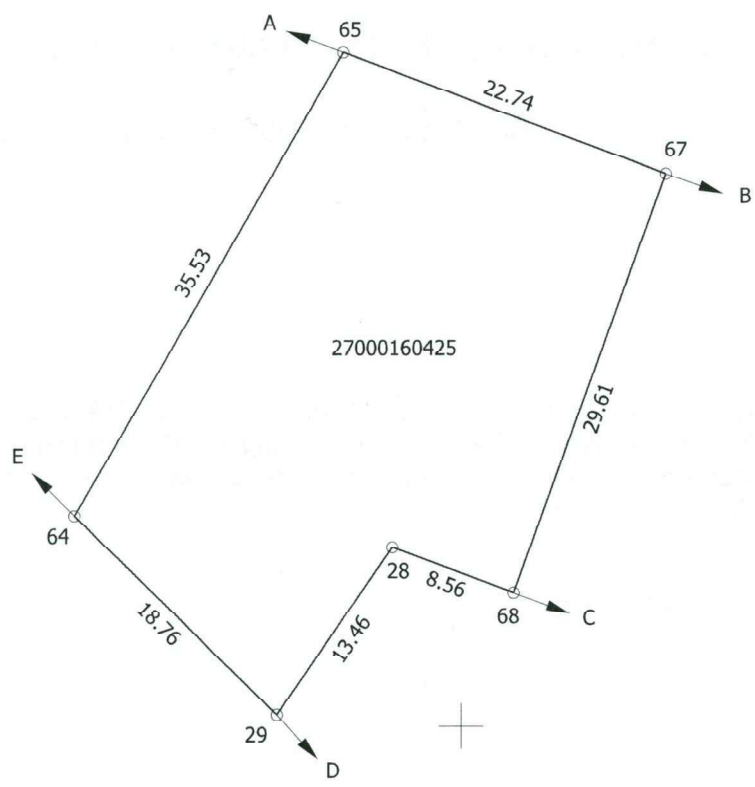
SIA "Terra Topo" Saldus biroja vadītājs		Oskars Zēris	02.12.2020.
Ierosinātājs ir informēts par kadastrālās uzmērīšanas laikā veiktajām darbībām, to rezultātiem.		VAS "Valsts nekustamie īpašumi" pilnvarotā persona Dace Iljenko	11.12.2020.

Zemes vienība uzmērīta LKS-92 TM
Mēroga koeficients: 0.9998588

Objekta izvietojuma shēma



X=361400
Y=354650



Robežojošo zemes vienību saraksts:
no A līdz B: 27000160170;
no B līdz C: 27000160411 - Lazdu iela 16;
no C līdz D: 27000160407 - Sārnaties iela 15;
no D līdz E: 27000160406 - Sārnaties iela 13A;
no E līdz A: 27000160426 - Lazdu iela 12.

Plana mērogs 1:500
Zemes vienības platība 0.0928 ha

Mērnieks Oskars Zērnis (sert. Nr. AB0180, derīgs no 4.06.2012. līdz 3.06.2022. apliecina, ka plāns izgatavots atbilstoši Ministru kabineta 2011. gada 27. decembra noteikumiem Nr. 1019 "Zemes kadastrālās uzmērīšanas noteikumi")

Oskars Zērnis

02.12.2020.

LATVIJAS REPUBLIKA

SITUĀCIJAS PLĀNS



Zemes vienības kadastra apzīmējums: 2700 016 0425

Adrese: Rudens iela 12, Ventspils

Situācijas elementi uzņēmēti: 2020. gada 28. oktobrī

Plāna mērogs 1:500

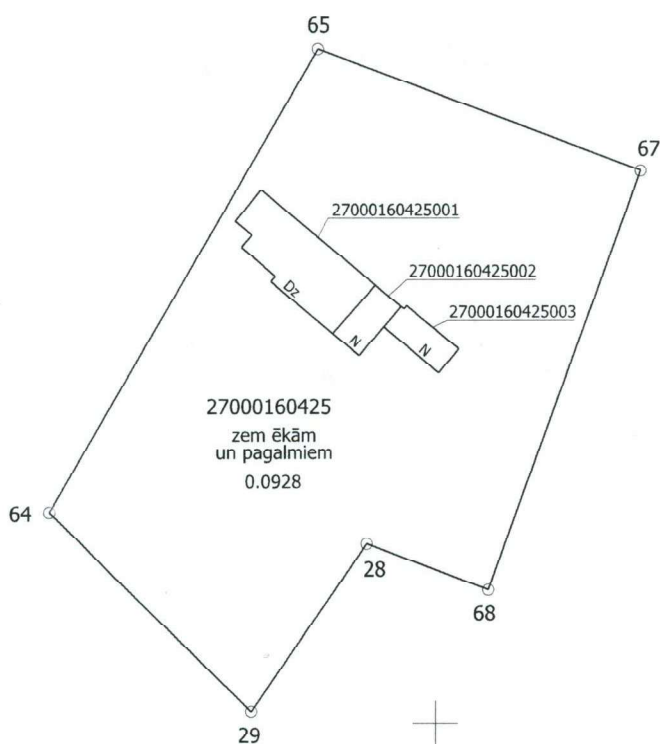
Zemes vienības platība: 0.0928 ha

SIA "Terra Topo" Saldus biroja vadītājs		Oskars Zēris	02.12.2020.
Ierosinātais ir informēts par kadastrālās uzmērīšanas laikā veiktajām darbībām, to rezultātiem.		VAS "Valsts nekustamie īpašumi" pilnvarotā persona Dace Iljenko	11.12.2020.

ZEMES LIETOŠANAS VEIDU EKSPĻIKĀCIJA

Zemes vienības platība ha	Lauksaimniecībā izmantojamā zeme	TAJĀ SKAITĀ				Meži	Krūmāji	Purvi	Ūdens objektu zeme	t. sk.		Zeme zem ēkām un pagalmiem	Zeme zem ceļiem	Pārējās zemes
		Arauzeme	Augļu dārzi	Ļāvas	Gaiņības					zem ūdeņiem	zem zivju dīķiem			
0.0928	-	-	-	-	-	-	-	-	-	-	0.0928	-	-	

X=361400
Y=354650



Plāna mērogs 1:500

Mērnieks Oskars Zērnis (sert. Nr. AB0180, derīgs no 4.06.2012. līdz 3.06.2022. apliecina, ka plāns izgatavots atbilstoši Ministru kabineta 2011. gada 27. decembra noteikumiem Nr. 1019 "Zemes kadastrālās uzmērīšanas noteikumi")

Oskars Zērnis

02.12.2020.



VENTSPILS VALSTSPILSĒTAS PAŠVALDĪBA

Jūras iela 36, Ventspils, LV-3601, Latvija, tālr.: 63601100, e-pasts: dome@ventspils.lv; www.ventspils.lv

RĪKOJUMS

Ventspilī

10.02.2026.

Nr. 1-29/27

Par adreses Lazdu iela 14,
Ventspils, piešķiršanu

Atbilstoši VAS "Valsts nekustamie īpašumi" (turpmāk-VNĪ) vēstulei (saņemta Ventspils valstspilsētas pašvaldības iestādes "Ventspils domes administrācija" Administratīvajā nodaļā 04.02.2026. un reģistrēta ar Nr. 1-89/1-414-2), ar kuru VNĪ neiebilst valstij piederošā nekustamā īpašuma Rudens ielā 12, Ventspilī adreses maiņai uz Lazdu iela 14, Ventspils, un pamatojoties uz Ministru kabineta 02.07.2021. noteikumu Nr.455 "Adresācijas noteikumi",

nosaku:

1. Piešķirt zemes gabalam ar kadastra apzīmējumu 27000160425 un uz tā esošajām ēkam/būvēm ar esošo adresi Rudens iela 12, Ventspils, jaunu adresi adresi **Lazdu iela 14, Ventspils**.
2. Likvidēt pašreizējo adresi Rudens iela 12, Ventspils.

Izpilddirektors

A.Ābele

M. Bože

Juridiskā nod.

K. Siņicins

A. Bērziņa

63601175

Nosūtīt:

APN,

Finanšu nodaļai,

VZD, Kurzemes reģionālās pārvaldes Klientu apkalpošanas daļai, kac.ventspils@vzd.gov.lv,

Pašvaldības iestādei "Ventspils Komunālā pārvalde",

Pašvaldības iestādei "Ventspils labiekārtošanas kombināts",

Būvniecības administratīvai inspekcijai,

Dace.Iljenko@vni.lv