

LATVIJAS REPUBLIKA

APGRŪTINĀJUMU PLĀNS

Zemes vienības kadastra apzīmējums: 8064 006 1376

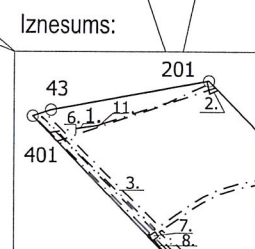
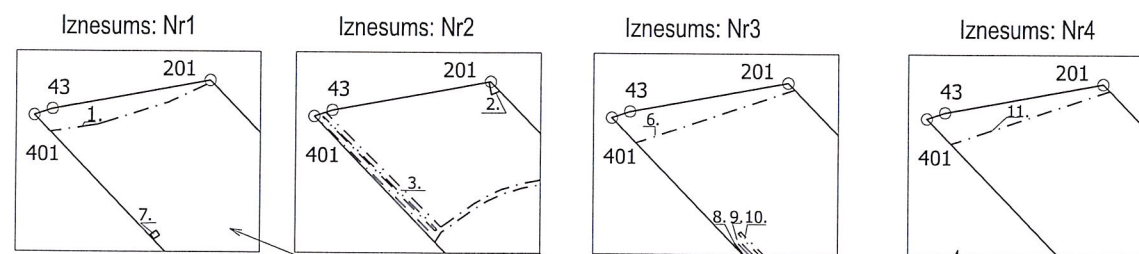
Apgrūtinājumu saraksts:

1.	7316080100 - sanitārās aizsargjoslas teritorija ap kapsētu - 0.1314 ha
2.	7312050202 - ekspluatācijas aizsargjoslas teritorija gar elektrisko tīklu kabeļu līniju, ja tā šķērso meža teritoriju - 0.0027 ha
3.	7312050202 - ekspluatācijas aizsargjoslas teritorija gar elektrisko tīklu kabeļu līniju, ja tā šķērso meža teritoriju - 0.1070 ha
4.	7312050202 - ekspluatācijas aizsargjoslas teritorija gar elektrisko tīklu kabeļu līniju, ja tā šķērso meža teritoriju - 0.0322 ha
5.	7312010400 - ekspluatācijas aizsargjoslas teritorija gar drenām un atklātiem grāvjiem - 0.1609 ha
6.	7312030601 - drošības aizsargjoslas teritorija gar dzelzceļu, pa kuru pārvadā naftu, naftas produktus, bīstamas ķīmiskās vielas un produktus - 0.1564 ha
7.	7312050500 - ekspluatācijas aizsargjoslas teritorija ap elektrisko tīklu transformatoru apakšstaciju - 0.0018 ha
8.	7312050201 - ekspluatācijas aizsargjoslas teritorija gar elektrisko tīklu kabeļu līniju - 0.0011 ha
9.	7312050201 - ekspluatācijas aizsargjoslas teritorija gar elektrisko tīklu kabeļu līniju - 0.0219 ha
10.	7312050201 - ekspluatācijas aizsargjoslas teritorija gar elektrisko tīklu kabeļu līniju - 0.0594 ha
11.	7312030501 - ekspluatācijas aizsargjoslas teritorija gar stratēģiskas (valsts) nozīmes un reģionālas nozīmes dzelzceļa infrastruktūrā ietilpstošajiem sliežu ceļiem, izņemot tiem piegulošos vai ar tiem saistītos staciju sliežu ceļus, speciālās nozīmes sliežu ceļus, pievedceļus un strupceļus pilsētās un ciemos - 0.1564 ha

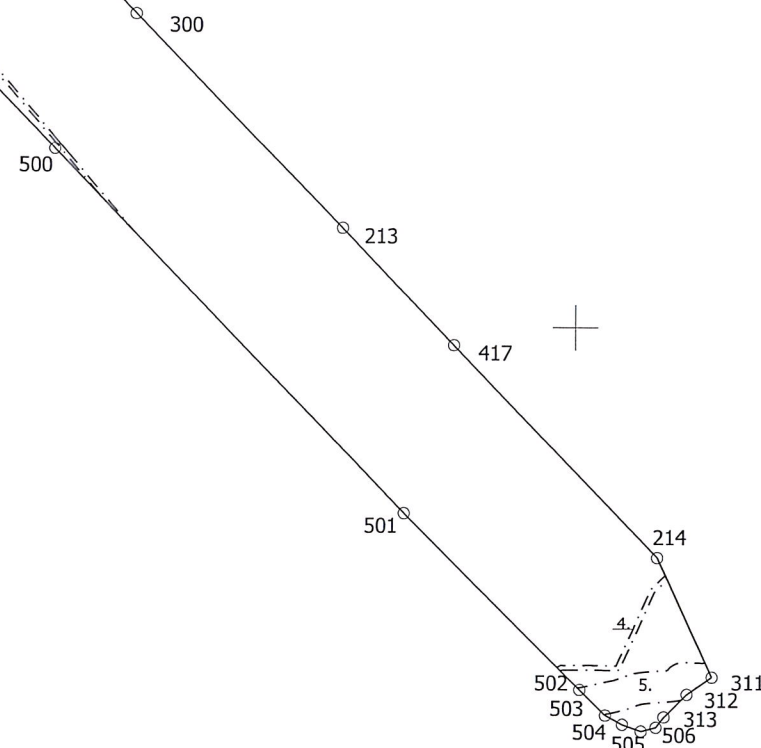
Plānā attēlota informācija par apgrūtinājumiem 2022.gada 20.maijā

Plāna mērogs 1: 5000

Zemes vienības platība: 8.5711 ha



x=327500
y=540000



Zemes vienības platība: 8.5711 ha

APGRŪTINĀJUMU PLĀNS

80640061376

Plāna mērogs 1: 5000

2.lapa no 2

Mērnīeks Ģirts Jākobsons
sertifikāta Nr.CB0026

Plāns izgatavots atbilstoši Ministru kabineta 2011.gada
27.decembra noteikumiem Nr. 1019 "Zemes kadastrālās uzmērīšanas noteikumi"