

Nosūtīt uz e-pastu

XML

PDF

Vidzemes rajona tiesa  
 Limbažu pilsētas zemesgrāmatas nodaļums Nr. 100000166395  
 Kadastra numurs: 66015080010  
 Nosaukums:  
 Adrese/atrašānās vieta: Priežu iela 10B, Limbaži, Limbažu nov.

*Nodalījuma aktualizēts (26.11.2015., 400001262640) saskaņā ar Zemesgrāmatu likuma 126.<sup>3</sup> pantu*

Ieraksta Nr.	I daļas 1.iedaļa Nekustams īpašums, servitūti un reālnastas, pievienotie zemes gabali	Domājamā daļa	Platība, lielums
1.1.	Ēku (būvju) nekustams īpašums sastāv no neapdzīvojamās ēkas- 21 bloķētas garāžas (kadastra apzīmējums 6601 008 0099 004).		635 m <sup>2</sup>
1.2.	Atzīme - ēka saistīta ar zemes gabalu Priežu iela 10B, zemes gabala platība 2475 kvm, kadastra apzīmējums 6601 008 0099. Zemes īpašuma tiesības nav noskaidrotas.		
	<i>Žurn. Nr. 300001000511, lēmums 28.02.2005., tiesnese Sandra Vītola</i>		
2.1.	Atzīme - būve saistīta ar zemes gabalu (zemes vienības kadastra apzīmējums 66010080099).		
	<i>Precizēts 26.11.2015., Žurn. Nr. 400001262640, tiesnese Līga Grīnberga</i>		
Ieraksta Nr.	I daļas 2.iedaļa Atdalītie zemes gabali, servitūtu un reālnastu pārgrozījumi un dzēsumi	Domājamā daļa	Platība, lielums
	Nav ierakstu		
Ieraksta Nr.	II daļas 1.iedaļa Nekustama īpašuma īpašnieks, īpašumtiesību pamats	Domājamā daļa	Summa
1.1.	Īpašnieks: Latvijas valsts, LR Zemkopības ministrijas, nodokļu maksātāja kods 90000064161 personā.	2117/6350	
1.2.	Īpašuma tiesība nostiprināta uz ēku (trīs garažām ar palīgtelpām- 208.4 kvm).		
1.3.	Pamats: 2004. gada 30. aprīļa akts par garāžu pieņemšanu ekspluatācijā.		
	<i>Žurn. Nr. 300001000511, lēmums 28.02.2005., tiesnese Sandra Vītola</i>		
2.1.	Īpašnieks: ĀRIJA KUĢE, personas kods	220/6350	
2.2.	Īpašuma tiesība nostiprināta uz ēkas domājamo daļu (lietošanā garāža Nr.2).		

2.3.	Pamats: 2007.gada 31. oktobra akts par garāžas pieņemšanu ekspluatācijā.		
	<i>Žurn. Nr. 300002407526, lēmums 30.03.2008., tiesnese Sandra Vītola</i>		
3.1.	Īpašnieks: ROMANS SKRĪVELIS, personas kods	208/6350	
3.2.	Īpašuma tiesība nostiprināta uz ēkas domājamo daļu (lietošanā garāža Nr.1).		
3.3.	Pamats: 2007.gada 31. oktobra akts par garāžas pieņemšanu ekspluatācijā.		
	<i>Žurn. Nr. 300002407546, lēmums 30.03.2008., tiesnese Sandra Vītola</i>		
4.1.	Īpašnieks: MARIJA ŽŪRIŅA, personas kods	485/6350	
4.2.	Īpašuma tiesība nostiprināta uz ēkas domājamo daļu (lietošanā garāža Nr.14).		
4.3.	Pamats: 2007.gada 31. oktobra akts par ēku pieņemšanu ekspluatācijā.		
	<i>Žurn. Nr. 300002413858, lēmums 10.04.2008., tiesnese Sandra Vītola</i>		
5.1.	Īpašnieks: JĀNIS MIKELSONS, personas kods	212/6350	
5.2.	Īpašuma tiesība nostiprināta uz ēkas domājamo daļu (lietošanā garāža Nr.4).		
5.3.	Pamats: 2007.gada 31. oktobra akts par garāžas pieņemšanu ekspluatācijā.		
	<i>Žurn. Nr. 300002422934, lēmums 21.04.2008., tiesnese Sandra Vītola</i>		
6.1.	Īpašnieks: TENIS PĪPKALĒJS, personas kods	256/6350	
6.2.	Īpašuma tiesība nostiprināta uz ēkas domājamo daļu (lietošanā garāža Nr.11).		
6.3.	Pamats: 2007.gada 31.oktobra akts par garāžas pieņemšanu ekspluatācijā.		
	<i>Žurn. Nr. 300002426859, lēmums 24.04.2008., tiesnese Anita Grīnberga</i>		
7.1.	Īpašnieks: GUNĀRS OZOLIŅŠ, personas kods	209/6350	
7.2.	Īpašuma tiesība nostiprināta uz ēkas domājamo daļu (lietošanā garāža Nr.3).		
7.3.	Pamats: 2007.gada 31. oktobra akts par garāžas pieņemšanu ekspluatācijā.		
	<i>Žurn. Nr. 300002484513, lēmums 16.07.2008., tiesnese Sandra Vītola</i>		

8.1.	Īpašnieks: LIGITA DUBOVA, personas kods	211/6350	
8.2.	Īpašuma tiesība nostiprināta uz ēkas domājamo daļu (lietošanā garāža Nr.7).		
8.3.	Pamats: 2007.gada 31. oktobra akts par garāžas pieņemšanu ekspluatācijā.		
	<i>Žurn. Nr. 300002507156, lēmums 12.08.2008., tiesnese Anīta Grīnberga</i>		
9.1.	Īpašnieks: EDGARS DAKTERS, personas kods	525/6350	
9.2.	Īpašuma tiesība nostiprināta uz ēkas domājamo daļu (lietošanā garāžas Nr.12., 13).		
9.3.	Pamats: 2007.gada 31. oktobra akts par garāžas pieņemšanu ekspluatācijā.		
	<i>Žurn. Nr. 300002529959, lēmums 11.09.2008., tiesnese Anīta Grīnberga</i>		
10.1.	Īpašnieks: ILZE OZOLIŅA-BĒRZIŅA, personas kods	241/6350	
10.2.	Īpašuma tiesība nostiprināta uz ēkas domājamo daļu (lietošanā garāža Nr.14).		
10.3.	Pamats: 2007.gada 31. oktobra akts par garāžas pieņemšanu ekspluatācijā.		
	<i>Žurn. Nr. 300002570152, lēmums 10.11.2008., tiesnese Anīta Grīnberga</i>		
11.1.	Īpašnieks: ZIGMUNDS MŪRNIEKS, personas kods	208/6350	
11.2.	Īpašuma tiesība nostiprināta uz ēkas domājamo daļu (lietošanā garāža Nr.17).		
11.3.	Pamats: 2007.gada 31. oktobra akts par garāžas pieņemšanu ekspluatācijā.		
	<i>Žurn. Nr. 300002602145, lēmums 29.12.2008., tiesnese Anīta Grīnberga</i>		
12.1.	Īpašnieks: ROBERTS MĪKSTĀIS, personas kods	525/6350	
12.2.	Īpašuma tiesība nostiprināta uz ēkas domājamo daļu (lietošanā garāžas Nr.12.,13.)		
12.3.	Persona: EDGARS DAKTERS, personas kods Īpašuma tiesība izbeigusies.	0	
12.4.	Pamats: 2008.gada 10.novembra pirkuma līgums, reģ. Nr.6518.		1400.00 LVL
	<i>Žurn. Nr. 300002629697, lēmums 18.02.2009., tiesnese Anīta Grīnberga</i>		
13.1.	Īpašnieks: IRĒNA SARKISJANE, personas kods	276/6350	

13.2.	Īpašuma tiesība nostiprināta uz ēkas domājamo daļu (lietošanā garāža Nr.9).		
13.3.	Pamats: 2007.gada 31. oktobra akts par garāžas pieņemšanu ekspluatācijā.		
	<i>Žurn. Nr. 300002842274, lēmums 27.04.2010., tiesnese Anita Grīnberga</i>		
14.1.	Īpašnieks: JOLANTA JĒKABSONE, personas kods	243/6350	
14.2.	Īpašuma tiesība nostiprināta uz ēkas domājamo daļu (lietošanā garāža Nr.10).		
14.3.	Pamats: 2007.gada 31.oktobra akts par garāžas pieņemšanu ekspluatācijā.		
	<i>Žurn. Nr. 300002935563, lēmums 04.11.2010., tiesnese Anita Grīnberga</i>		
15.1.	Īpašnieks: ANDRIS ELKSNIS, personas kods	525/6350	
15.2.	Īpašuma tiesība nostiprināta uz ēkas domājamo daļu (lietošanā garāžas Nr.12 un Nr.13).		
15.3.	Persona: ROBERTS MĪKSTAIŠ, personas kods Īpašuma tiesība izbeigusies.		
15.4.	Pamats: 2011.gada 30. marta Pirkuma līgums, reģ. Nr.1180.		1000.00 LVL
	<i>Žurn. Nr. 300003017550, lēmums 31.03.2011., tiesnese Sandra Vītola</i>		
16.1.	Īpašnieks: SIMONA SKRĪVELE, personas kods Īpašuma tiesība nostiprināta uz ēkas domājamo daļu (lietošanā garāža Nr.2).	220/6350	
16.2.	Persona: ĀRIJA KUĢE, personas kods Īpašuma tiesība izbeigusies.	0	
16.3.	Pamats: 2012.gada 14.augusta Uztura līgums.		
	<i>Žurn. Nr. 300003283920, lēmums 16.08.2012., tiesnese Anita Grīnberga</i>		
17.1.	Persona: GUNĀRS OZOLIŅŠ, personas kods Īpašuma tiesība izbeigusies.	0	
17.2.	Īpašnieks: ILZE OZOLIŅA-BĒRZIŅA, personas kods Īpašuma tiesība nostiprināta uz ēkas domājamo daļu; lietošanā garāža Nr.3 (209/6350) un garāža Nr.14 (241/6350)	9/127	
17.3.	Pamats: 2014.gada 20.februāra mantojuma apliecība, reģ.Nr.592.		
	<i>Žurn. Nr. 300003594803, lēmums 25.02.2014., tiesnese Sandra Vītola</i>		
18.1.	Persona: LIGITA DUBOVA, personas kods Īpašuma tiesība izbeigusies.	0	

18.2.	Īpašnieks: AIJA ŠEPKO, personas kods	211/6350	
18.3.	Pamats: 2015.gada 3.novembra pirkuma līgums reģ. Nr. 3714.		150.00 EUR
	<i>Žurn. Nr. 300003977705, lēmums 11.11.2015., tiesnese Līga Grīnberga</i>		
19.1.	Īpašnieks: ILGONIS PĪLĀGS, personas kods	256/6350	
19.2.	Īpašuma tiesība nostiprināta uz būves domājamo daļu (lietošanā garāža Nr.18).		
19.3.	Pamats: 2007.gada 31.oktobra akts par garāžas (208/6350 daļas) pieņemšanu ekspluatācijā.		
	<i>Žurn. Nr. 300004163606, lēmums 15.08.2016., tiesnese Sandra Vītola</i>		
20.1.	Persona: ILGONIS PĪLĀGS, personas kods pašuma tiesība izbeigusies.	0	
20.2.	Īpašnieks: KRISTAPS EGLĪTIS, personas kods pašuma tiesība nostiprināta uz būves domājamo daļu (lietošanā garāža Nr.18).	256/6350	
20.3.	Pamats: 2016.gada 25.augusta pirkuma līgums, reģ.Nr. 2960.		100.00 EUR
	<i>Žurn. Nr. 300004175207, lēmums 01.09.2016., tiesnese Sandra Vītola</i>		
21.1.	Persona: JĀNIS MIKELSONS, personas kods pašuma tiesība izbeigusies.	0	
21.2.	Īpašnieks: ILZE RUDZĪTE, personas kods pašuma tiesība nostiprināta uz būves domājamo daļu (lietošanā garāža Nr.4).	212/6350	
21.3.	Pamats: 2018.gada 3.jūlija pirkuma līgums.		450.00 EUR
	<i>Žurn. Nr. 300004645355, lēmums 11.07.2018., tiesnese Antra Bušmane</i>		
22.1.	Persona: IRĒNA SARKISJANE, personas kods pašuma tiesība izbeigusies.	0	
22.2.	Īpašnieks: AIJA ŠEPKO, personas kods pašuma tiesība nostiprināta uz būves domājamo daļu (lietošanā garāžas Nr.7 un Nr.9).	487/6350	
22.3.	Pamats: 2019.gada 7.janvāra maiņas līgums.		
	<i>Žurn. Nr. 300004761599, lēmums 11.01.2019., tiesnese Antra Bušmane</i>		
23.1.	Īpašnieks: AIJA ŠEPKO, personas kods pašuma tiesība nostiprināta uz būves domājamo daļu (lietošanā garāža Nr.9). <b>Aizstāts</b> <b>Saisīts ar ierakstu: II daļas 1.iedaļa 25.1 (300005066245)</b>	138/3175	

23.2.	Īpašnieks: IRĒNA SARKISJANE, personas kods ... ašuma tiesība nostiprināta uz būves domājamo daļu (lietošanā garāža Nr.7).	211/6350	
23.3.	Pamats: 2019.gada 7.janvāra maiņas līgums.  <i>Žurn. Nr. 300004761608, lēmums 11.01.2019., tiesnese Antra Bušmane</i>		
24.1.	Īpašnieks: RŪTA GAUMĪGA, personas kods ... ašuma tiesība nostiprināta uz būvju domājamo daļu (lietošanā garāža Nr.6).	208/6350	
24.2.	Pamats: 2007.gada 31.oktobra akts par garāžas pieņemšanu ekspluatācijā.  <i>Žurn. Nr. 300005027677, lēmums 16.12.2019., tiesnese Inese Čakša</i>		
25.1.	Ieraksts Nr.23.1 (žurnāla Nr.300004761608, 07.01.2019) aizstāts ar ierakstu:		
25.2.	Īpašnieks: AIJA EGLĪTE, personas kods ... ašuma tiesība nostiprināta uz būves domājamo daļu (lietošanā garāža Nr.9).	138/3175	
25.3.	Pamats: Pilsonības un migrācijas lietu pārvaldes ledzīvotāju reģistra elektronisks paziņojums.  <i>Precizēts 07.02.2020., Žurn. Nr. 300005066245, tiesnese Antra Bušmane</i>		
26.1.	Persona: MARIJA ŽŪRIŅA, personas kods ... ašuma tiesība izbeigusies.	0	
26.2.	Īpašnieks: ILZE ŽŪRIŅA-DAVIDČUKA, personas kods ... ašuma tiesība nostiprināta uz būves domājamo daļu (lietošanā garāža Nr.14).	485/6350	
26.3.	Īpašuma tiesība nostiprinātā uz ēkas domājamo daļu (lietošanā garāža Nr.14).		
26.4.	Pamats: 2020.gada 14.februāra dāvinājuma līgums.  <i>Žurn. Nr. 300005081083, lēmums 04.03.2020., tiesnese Sanita Vilciņa</i>		
Ieraksta Nr.	<b>II daļas 2.iedaļa</b> <b>Atzīmes un aizliegumi, pēcmantinieku iecelšana,</b> <b>mantojuma līgumi, šo ierakstu pārgrozījumi un</b> <b>dzēsumi</b>		
1.1.	Noteikts aizliegums SIMONAI SKRĪVELEI, personas ... bez ĀRIJAS KUĢES, personas kod... rakstiskas piekrišanas nekustamu īpašumu aīsavīnat, uāvināt, sadalīt un apgrūtināt ar lietu tiesībām. Pamats: 2012.gada 14.augusta Uztura līgums.  <i>Žurn. Nr. 300003283920, lēmums 16.08.2012., tiesnese Anīta Grīnberga</i>		
Ieraksta Nr.	<b>III daļas 1.iedaļa</b> <b>Lietu tiesības, kas apgrūtinā nekustamu īpašumu</b>		<b>Platība, lielums</b>
	Nav ierakstu		

ieraksta Nr.	III daļas 2.iedaļa Pārgrozījumi pirmās iedaļas ierakstos, šo ierakstu un to pārgrozījumu dzēsumi		Platība, lielums
	Nav ierakstu		
ieraksta Nr.	IV daļas 1., 2. iedaļa Ķīlas tiesības un tās pamats		Summa
1.1.	Nostiprināta ķīlas tiesība uztura vērtībā un likumiskie procenti - 6% gadā. Uzturaņēmējs : ĀRIJA KUĢE, personas kods: [redacted] Uztura devējs : SIMONA SKRĪVELE, personas kods: [redacted] Pamats: 2012.gada 14. augusta Uztura līgums.		11448.00 LVL
	<i>Žurn. Nr. 300003283920, lēmums 16.08.2012., tiesnese Anita Grīnberga</i>		
ieraksta Nr.	IV daļas 3.iedaļa Ķīlas tiesību pārgrozījumi, pārgrozījumu dzēsumi		Summa
	Nav ierakstu		
ieraksta Nr.	IV daļas 4., 5. iedaļa Ķīlas tiesību dzēsumi		Summa
	Nav ierakstu		

Informācija par aprūtinājumiem, kas attiecas uz īpaši aizsargājamām dabas teritorijām vai mikroliegumiem – pieejama dabas datu pārvaldības sistēmā OZOLS <http://ozols.daba.gov.lv>

Informācijas prasītājs: Kristaps Balcers. Pieprasījums izdarīts 11.08.2020. 10:22:36.

Piezīme. Saskaņā ar Eiropas Parlamenta un Padomes 2016.gada 27.aprīļa Regulu Nr.2016/679 par fizisku personu aizsardzību attiecībā uz personas datu apstrādi un šādu datu brīvu apriti un ar ko atceļ Direktīvu 95/46/EK (Vispārīgā datu aizsardzības regula) katrs informācijas pieprasījums no datubāzes tiek reģistrēts.

Valsts vienotās datorizētās zemesgrāmatas  
datu izplatīšanas sistēmas (VVDZ DIS) tīmekļa vietne

Kontaktinformācija

Adrese: Antonijas iela 6, Rīga, LV-1010

Vietnes versija: 2.1.74.0



## Informatīvā izdruka no Kadastra informācijas sistēmas teksta datiem

Valsts zemes dienests

### Īpašums

Kadastra numurs	Nosaukums	Kadastrālā vērtība (EUR)	Zemesgrāmatas nodaļuma numurs	Administratīvā teritorija
66015080010	Priežu iela 10B	13484	100000166395	Limbaži, Limbažu novads

Nekustamā īpašuma novērtējums kadastrā (EUR):	13484
Prognozētā kadastrālā vērtība (EUR):	13484 (pēc kadastra datu stāvokļa uz 01.06.2020; izmantošanai no 2021.gada)
Projektētā kadastrālā vērtība (EUR):	13139 (pēc kadastra datu stāvokļa uz 17.06.2020; izmantošanai no 2022.gada)
Prognozētais īpašuma novērtējums (EUR):	13484 (pēc kadastra datu stāvokļa uz 01.06.2020; izmantošanai no 2021.gada)
Projektētais īpašuma novērtējums (EUR):	13139 (pēc kadastra datu stāvokļa uz 17.06.2020; izmantošanai no 2022.gada)

### Īpašuma sastāvs

#### Būves

Kadastra apzīmējums	Dzīvokļu īpašumos nesadalītās domājamās daļas	Kadastrālā vērtība atbilstoši dzīvokļa īpašumos nesadalītajai domājamajai daļai (EUR)	Adrese	Nosaukums
66010080099004	1/1	13484	Priežu iela 10B, Limbaži, Limbažu nov., LV-4001	Garāža

Kadastrālā vērtība (EUR):	13484
Kadastrālās vērtības noteikšanas datums:	01.01.2020
Prognozētā kadastrālā vērtība (EUR):	13484 (pēc kadastra datu stāvokļa uz 01.06.2020; izmantošanai no 2021.gada)
Projektētā kadastrālā vērtība (EUR):	13139 (pēc kadastra datu stāvokļa uz 17.06.2020; izmantošanai no 2022.gada)
Nekustamā īpašuma objekta platība (kv.m.):	631.7
Galvenais lietošanas veids:	1242 - Garāžu ēkas
Būves tips:	12420103 - Garāžas ar atsevišķām bloķētām telpām
Ekspluatācijas uzsākšanas gads:	1964
Ekspluatācijā pieņemšanas gads(-i):	-
Kadastrālās uzmērīšanas datums:	13.03.2003

#### Kopējās platības sadalījums pa platību veidiem

Kopējā platība (kv.m.):	631.7
Lietderīgā platība (kv.m.):	631.7
Dzīvokļu kopējā platība (kv.m.):	0
Dzīvokļu platība (kv.m.):	0
Dzīvojamā platība (kv.m.):	0



Dzīvokļu palīgtelpu platība (kv.m.):	0
Dzīvokļu ārtelpu platība (kv.m.):	0
Nedzīvojamo telpu platība (kv.m.):	631.7
Nedzīvojamo iekštelpu platība (kv.m.):	631.7
Nedzīvojamo ārtelpu platība (kv.m.):	0
Koplietošanas palīgtelpu platība (kv.m.):	0
Koplietošanas iekštelpu platība (kv.m.):	0
Koplietošanas ārtelpu platība (kv.m.):	0

**Būves kadastrālā uzmērīšana**

Telpu grupu skaits:	17
Virszemes stāvu skaits:	1
Pazemes stāvu skaits:	0
Nolietojums (%):	40
Nolietojuma aprēķina datums:	-

**Telpu grupas**

Kadastra apzīmējums	Adrese
66010080099004001	-
66010080099004002	Priežu iela 10B - 18, Limbaži, Limbažu nov., LV-4001
66010080099004003	Priežu iela 10B - 17, Limbaži, Limbažu nov., LV-4001
66010080099004004	Priežu iela 10B - 14, Limbaži, Limbažu nov., LV-4001
66010080099004005	Priežu iela 10B - 13, Limbaži, Limbažu nov., LV-4001
66010080099004006	Priežu iela 10B - 12, Limbaži, Limbažu nov., LV-4001
66010080099004007	Priežu iela 10B - 11, Limbaži, Limbažu nov., LV-4001
66010080099004008	Priežu iela 10B - 10, Limbaži, Limbažu nov., LV-4001
66010080099004009	Priežu iela 10B - 9, Limbaži, Limbažu nov., LV-4001
66010080099004010	Priežu iela 10B - 8, Limbaži, Limbažu nov., LV-4001
66010080099004011	Priežu iela 10B - 7, Limbaži, Limbažu nov., LV-4001
66010080099004012	Priežu iela 10B - 6, Limbaži, Limbažu nov., LV-4001
66010080099004013	Priežu iela 10B - 5, Limbaži, Limbažu nov., LV-4001
66010080099004014	Priežu iela 10B - 4, Limbaži, Limbažu nov., LV-4001
66010080099004015	Priežu iela 10B - 3, Limbaži, Limbažu nov., LV-4001
66010080099004016	Priežu iela 10B - 2, Limbaži, Limbažu nov., LV-4001
66010080099004017	Priežu iela 10B - 1, Limbaži, Limbažu nov., LV-4001

**Ēkas vēsture**

Ēkas liters	Ēkas vēsturiskais nosaukums
4,a	garāža

**Būves apjoma rādītāji**

Apjoma rādītāja veids	Apjoma rādītāja nosaukums	Apjoms un mērvienība	Tipa/elementa kods	Tipa/elementa nosaukums
Apbūves laukums	-	714.9 apbūves laukuma kv.m.	-	-
Būvtilpums	-	2204.0 kub.m.	-	-

**Dokumenti**

Dokumenta veids	Izdošanas datums	Izdošanas nr.	Izdevējietāde
-----------------	------------------	---------------	---------------

Iesniegums par kadastra objekta reģistrāciju vai datu aktualizāciju	28.11.2019	-	Gaumīga Rūta
Pasūtījuma pieteikums	25.10.2010	0119385	VZD Vidzemes reģionālā nodāja Cēsu birojs
Akts par pieņemšanu ekspluatācijā	31.10.2007	-	būvvalde
Akts par būves pieņemšanu ekspluatācijā	31.10.2007	07006601	Limbažu pilsētas dome
Akts par būves pieņemšanu ekspluatācijā	30.04.2004	-	Limbažu pils.dome
Būvvaldes izziņa	30.04.2004	-	Limbažu pilsētas būvinspektors

**Būves konstruktīvie elementi**

Nosaukums	Materiāls	Konstrukcijas veids	Ekspluatācijas uzsākšanas gads	Ekspluatācijā pieņemšanas gads(-i)	Nolietojums (%)
Pamati	Dzelzsbetons	-	1964	-	35
Ārsienas un karkasi	Silikātķieģeļi	-	1964	-	45
Pārsegumi	Dzelzsbetons	-	1964	-	45
Jumts (segums)	Azbestcements	-	1964	-	40

**Reģistrētie labiekārtojumi**

Labiekārtojuma veids	Apjoms (ja tāds ir)	Labiekārtojuma noteikšanas veids (ja tāds ir)
Aukstā ūdens apgāde		
Citi, iepriekš neklasificēti, labiekārtojumi. Pods / pīsuārs / bidē		
Citi, iepriekš neklasificēti, labiekārtojumi. Vanna / duša		
Elektroapgāde		
Kanalizācija. Nav reģistrēts sadzīves kanalizācijas veids		

**Īpašnieki**

Personas kods / reģ. nr.	Vārds, uzvārds / Nosaukums	Domājamās daļas	Personas statuss	Īpašuma kad. nr. / būves kad. apz.	Adrese
	Rūta Gaumīga	208/6350	fiziska persona	66015080010	-
	Ilze Ozoliņa-Bērziņa	9/127	fiziska persona	66015080010	-
	Ilze Žūriņa-Davidčuka	485/6350	fiziska persona	66015080010	-
	Aija Eglīte	138/3175	fiziska persona	66015080010	-
	Simona Skrīvele	220/6350	fiziska persona	66015080010	-
	Kristaps Eglītis	256/6350	fiziska persona	66015080010	-
	Ilze Rudzīte	212/6350	fiziska persona	66015080010	-
	Zigmunds Mūrnieks	208/6350	fiziska persona	66015080010	-
	Jolanta Jēkabsons	243/6350	fiziska persona	66015080010	-
	Andris Elksnis	525/6350	fiziska persona	66015080010	-

	Tenis Pīpkalējs	256/6350	fiziska persona	66015080010	-
	Romans Skrīvelis	208/6350	fiziska persona	66015080010	-
90000064161	Latvijas Republikas Zemkopības ministrija	2117/6350	valsts	66015080010	Republikas laukums 2, Rīga, LV-1010
Citi vārdi:				-	
Īpašumtiesību statuss:				Īpašnieks	
	Irēna Sarkisjane	211/6350	fiziska persona	66015080010	-

**Zemesgrāmata**

Nosaukums	Lēmuma datums	Lēmuma pamatojums
Limbažu pilsētas zemesgrāmata	04.03.2020	-
Limbažu pilsētas zemesgrāmata	16.12.2019	-
Limbažu pilsētas zemesgrāmata	11.01.2019	-
Limbažu pilsētas zemesgrāmata	11.01.2019	-
Limbažu pilsētas zemesgrāmata	11.07.2018	-
Limbažu pilsētas zemesgrāmata	01.09.2016	-
Limbažu pilsētas zemesgrāmata	15.08.2016	-
Limbažu pilsētas zemesgrāmata	11.11.2015	-
Limbažu pilsētas zemesgrāmata	25.02.2014	-
Limbažu pilsētas zemesgrāmata	16.08.2012	-
Limbažu pilsētas zemesgrāmata	31.03.2011	-
Limbažu pilsētas zemesgrāmata	04.11.2010	-
Limbažu pilsētas zemesgrāmata	27.04.2010	-
Limbažu pilsētas zemesgrāmata	18.02.2009	-
Limbažu pilsētas zemesgrāmata	29.12.2008	-
Limbažu pilsētas zemesgrāmata	10.11.2008	-
Limbažu pilsētas zemesgrāmata	11.09.2008	-
Limbažu pilsētas zemesgrāmata	12.08.2008	-
Limbažu pilsētas zemesgrāmata	16.07.2008	-
Limbažu pilsētas zemesgrāmata	24.04.2008	-
Limbažu pilsētas zemesgrāmata	21.04.2008	-
Limbažu pilsētas zemesgrāmata	10.04.2008	-
Limbažu pilsētas zemesgrāmata	30.03.2008	-
Limbažu pilsētas zemesgrāmata	28.02.2005	-

**Dokumenti**

Dokumenta veids	Izdošanas datums	Izdošanas nr.	Izdevējstāde
Iesniegums par kadastra objekta reģistrāciju vai datu aktualizāciju	28.11.2019	-	Gaumīga Rūta
Iesniegums par kadastra objekta reģistrāciju vai datu aktualizāciju	25.10.2010	-	Fiziska persona
Zemesgrāmatas akts (vēsturiskais)	30.12.2008	-	Limbažu zemesgrāmatu nodaļa
Zemesgrāmatas akts (vēsturiskais)	11.11.2008	-	Limbažu zemesgrāmatu nodaļa
Zemesgrāmatas akts (vēsturiskais)	12.09.2008	-	Limbažu zemesgrāmatu nodaļa



Uzsk. Nr. \_\_\_\_\_

LATVIJAS REPUBLIKAS VALSTS ZEMES DIENESTA  
VIDZEMES REĢIONĀLĀ NODAĻA

\_\_\_\_\_ rajons

\_\_\_\_\_ pagasts

Limbaži \_\_\_\_\_ pilsēta/~~pilsētas lauku~~ teritorija

Telpu grupas adrese Priekšu iela 10B  
/Partijas un vet. dienesta pārvaldes garāžas/

Telpu grupas numurs būvē 6801 008 0099 - 004 - 001

Telpu grupas nosaukums garāžas

TELPU GRUPAS TEHNISKĀS  
INVENTARIZĀCIJAS LIETA

Arhīva lietas Nr. 966

2005. gads

LR VZD VIDZEMES REĢIONĀLĀ NODAĻA

TELPU GRUPAS  
TEHNISKĀS INVENTARIZĀCIJAS LIETA

Numurs: 66010080099004001-01

Lapu skaits: 6

TELPU GRUPAS KADASTRA APZĪMĒJUMS

66010080099004001

Garāža

(Telpu grupas nosaukums)

ADRESE: Limbažu rajons  
Limbaži  
Priežu iela 10B garāžas

Tehniskās inventarizācijas darbu izpildītāji: *J. Bērziņa* Inga Bērziņa

Izpildes datums: 24/03/2003

Tehniskās inventarizācijas darbu pārbaudītājs: *Ah* Ausma Vītola

Pārbaudes datums: 24/03/2003



LR VZD reģionālās nodaļas vadītājs

*Kadastru pārvaldes  
Limbažu biroja  
vadītāja I. Krūmiņa*

(Vārds, Uzvārds)

*[Signature]*  
(paraksts)

Datums: 2003 . gada "24." martā

## INFORMĀCIJA PAR PASŪTĪJUMU

1. **Tehniskā inventarizācijas lietas numurs:** 66010080099004001-01
2. **Telpu grupas nosaukums:** Garāža
3. **Telpu grupas kadastra apzīmējums:** 66010080099004001
4. **Telpu grupas adrese:** Limbažu rajons, Limbaži, Priežu iela 10B dz. garāžas
5. **Pasūtījuma pieņemšanas datums:** 26/06/2002
6. **Tehniskā inventarizācijas pasūtītāji:** Pārtikas un veterinārā dienesta Limbažu pārvalde
7. **Pasūtījuma pieņemšanas datums:** 20/06/2002
8. **Tehniskā inventarizācijas darbu izpildītāji:** Inga Bērziņa
9. **Izpildes datums:** 24/03/2003
10. **Tehniskā inventarizācijas darbu pārbaudītājs:** Ausma Vītola
11. **Pārbaudes datums:** 24/03/2003
12. **Tehniskie dokumenti**
  - Pasūtījuma pieteikums
  - 20/06/2002 Pārtikas un veterinārā dienesta Limbažu pārvalde
13. **Tehniskā inventarizācijas veids:** Telpu grupas pilna atkārtotā tehniskā inventarizācija
14. **Apskošanas datums:** 26/06/2002
15. **Pasūtījuma izpildes termiņš (d.d.):** 30
16. **Pasūtījuma pieņēmējs:** Baiba Jokste

## INFORMĀCIJA PAR BŪVI

1. Būves kadastra apzīmējums: 66010080099004
2. Būves galvenais izmantošanas veids: 1201 Nedzīvojamo ēku palīgēkas
3. Būves kapitalitātes grupa: III grupa
4. Būves ārsienu materiāls: 01 Ķieģeļu mūris
5. Būves stāvu skaits:
- 5.1. Virszemes: 1
  - 5.2. Pazemes: 0
6. Eksploatācijas uzsākšanas gads: 1964
8. Būves fiziskais nolietojums (%): 40
9. Būves apbūves laukums (kv.m.): 714.9
10. Būvtilpums (kub.m.): 2204
11. Būves kopējā platība (kv.m.): 635
12. Būves lietderībā platība (kv.m.): 635
- 12.1. Dzīvokļu platība (kv.m.): 0
  - 12.2. Nedzīvojamo telpu platība (kv.m.): 635
13. Telpu grupu skaits būvē 17
14. Dzīvokļu skaits būvē: 0



## INFORMĀCIJA PAR TELPU GRUPU

- 1. Telpu grupas nosaukums:** Garāža
- 2. Telpu grupas numurs būvē:** 001
- 3. Telpu grupas izmantošanas veids:** 1201 Nedzīvojamo ēku palīgēkas telpu grupa
- 5. Telpu skaits telpu grupā:** 8
- 6. Telpu grupas novietojums būvē:**
- 6.1. Augstākā stāva numurs:** 1
  - 6.2. Zemākā stāva numurs:** 1
- 7. Telpu grupas kopējā platība (kv.m.):** 211.7
- 8. Telpu grupas vidējais augstums (m.):** 3.25
- 9. Telpu grupas labiekārtojums:**
- 9. 4. Elektroapgāde**
  - 9. 5. Aukstā ūdens apgāde**
  - 9. 8. Kanalizācija**
  - 9. 9. Tualetes telpa** 1
  - 9. 10. Vannas (dušas) telpa** 1
- 11. Apsekošanas datums:** 26/06/2002
- 12. Patvaļīgās būvniecības pazīmes:** - Nav

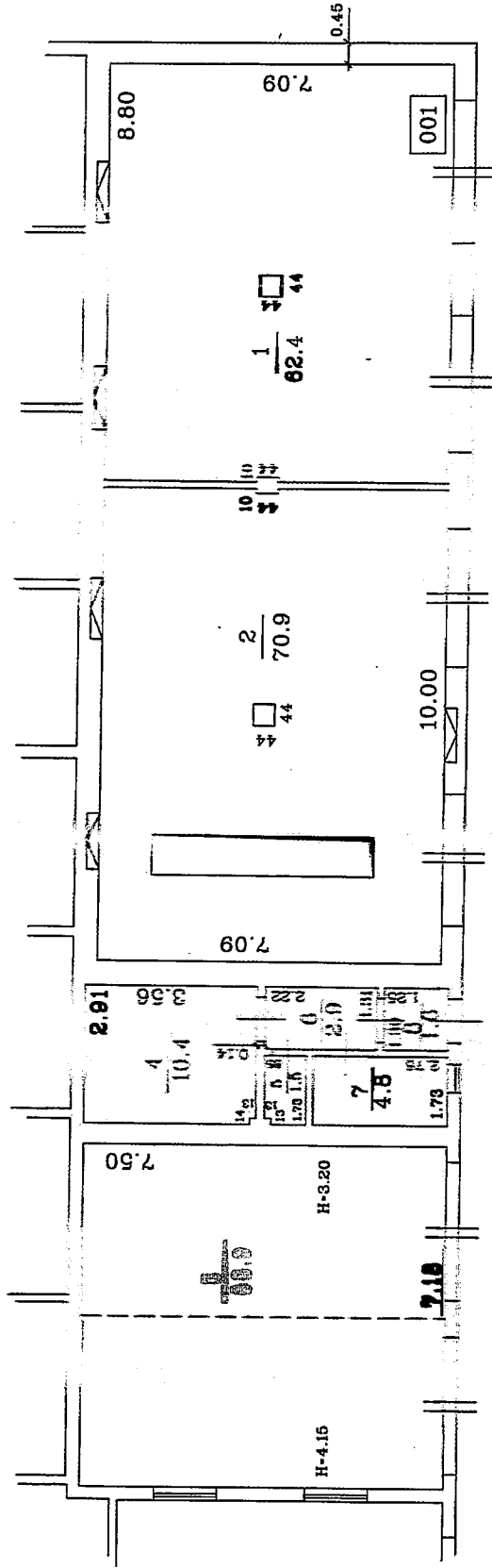
## TELPU GRUPAS EKSPĻIKĀCIJA

Dzīvokļa kopējā platība (kv.m.): 211.7

Nedzīvojamo telpu kopējā platība (kv.m.): 211.7

Nedzīvojamo iekštelpu platība (kv.m.): 211.7

Telpas numurs	Stāvs	Telpas nosaukums	Telpas veids	Telpas platība (kv.m.)	Telpas augstums (m)	Patvērīgās hūvniecības pazīme
1	1	Garāža	Nedzīvojamā iekštelpa	62.4	3.2	
2	1	Garāža	Nedzīvojamā iekštelpa	70.9	3.2	
3	1	Garāža	Nedzīvojamā iekštelpa	53.9	3.6	
4	1	Telpa	Nedzīvojamā iekštelpa	10.4	3.2	
5	1	Tualete	Nedzīvojamā iekštelpa	4.8	3.2	
6	1	Dušas telpa	Nedzīvojamā iekštelpa	4.8	3.2	
7	1	Gaitenis	Nedzīvojamā iekštelpa	2.9	3.2	
8	1	Vējtveris	Nedzīvojamā iekštelpa	1.6	3.2	



I  
1:20

I  
1:20