

LATVIJAS REPUBLIKA

ZEMES ROBEŽU PLĀNS

Zemes vienības kadastra apzīmējums: 7433 002 1039

Plāns izgatavots, pamatojoties uz Ogres novada pašvaldības 2021.gada 2.decembra lēmumu Nr.10-3.2/97 "Par zemes ierīcības projekta apstiprināšanu zemes vienībai Laimdotas ielā 57, Lielvārdē, Ogres nov. ar kadastra apzīmējumu 7433 002 1008".

Zemes vienība izveidota, sadalot zemes vienību ar kadastra apzīmējumu 7433 002 1008

Robežas noteiktas 2023.gada 14.februārī

Plāna mērogs 1: 1000

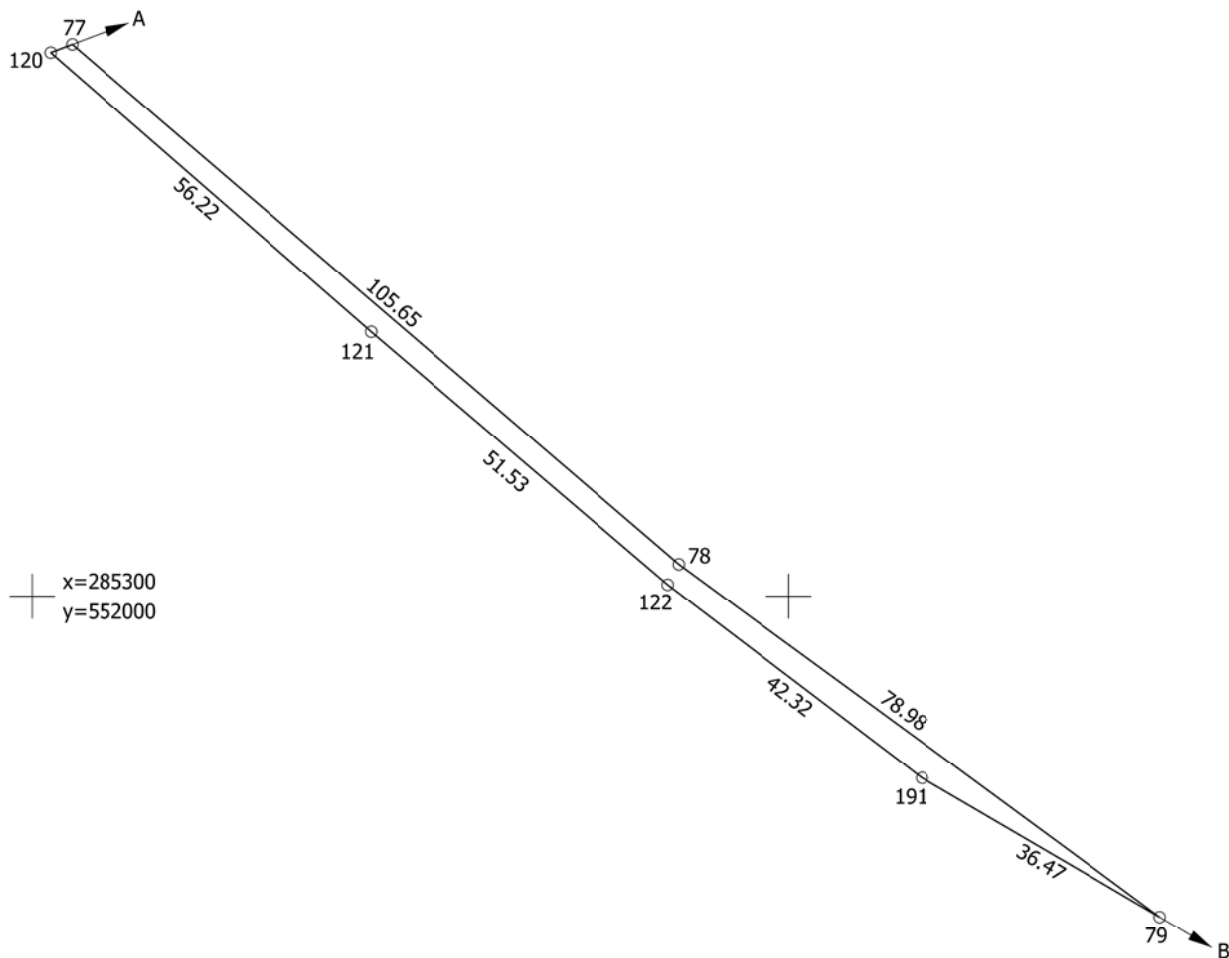
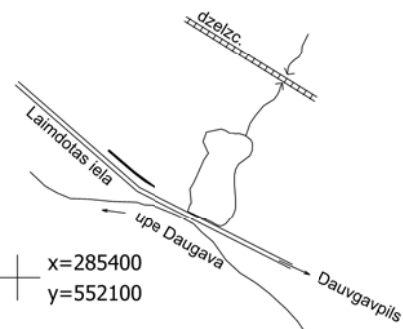
Zemes vienības platība 0.0534 ha

ZEMES VIENĪBA UZMĒRĪTA

LKS-92 TM

Mēroga koeficients: 0.999633

ZEMES VIENĪBAS IZVIETOJUMA SHĒMA



Robežojošo zemes vienību saraksts:
no A līdz B: 74330021038
no B līdz A: 74330020676

Malu garumi:
120 - 77 3.06



Zemes vienības platība 0.0534 ha

Zemes robežu plāns	7433 002 1039	Plāna mērogs 1 : 1000	2. lapa no 2
Mērnieks Juris Kaminskis sertifikāta Nr.AB0044	Plāns sagatavots atbilstoši Ministru kabineta 2011.gada 27.decembra noteikumiem Nr.1019 "Zemes kadastrālās uzmērīšanas noteikumi"		