

MADONAS NOVADA PAŠVALDĪBA

Reģ. Nr. 90000054572

Saieta laukums 1, Madona, Madonas novads, LV-4801
t. 64860090, e-pasts: pasts@madona.lv

MADONAS NOVADA PAŠVALDĪBAS DOMES LĒMUMS Madonā

2022. gada 31. augustā

Nr. 544

(protokols Nr. 19, 14. p.)

Par nekustamā īpašuma "V902", Mētrienas pagastā, Madonas novadā, sadalīšanu, zemes vienības ar kadastra apzīmējumu 7076 002 0085 sadalīšanu, nosaukuma piešķiršanu un nekustamā īpašuma lietošanas mērķu noteikšanu

Madonas novada pašvaldība ir saņēmusi Valsts sabiedrības ar ierobežotu atbildību "Latvijas Valsts ceļi" 2022. gada 18. jūlija iesniegumu Nr. 4.9/11425 (reģistrēts Madonas novada pašvaldībā 2022. gada 18. jūlijā ar reģ. Nr. 2.1.3.1/22/2865) ar lūgumu sadalīt nekustamo īpašumu "V902" ar kadastra numurs 7076 001 0046 un tā sastāvā ietilpstošo zemes vienību ar kadastra apzīmējumu 7076 002 0085.

VSIA "Latvijas Valsts ceļi" ir uzsākusi valsts vietējā autoceļa V903 "Mūrnieki-Gaigalieši" posma km 0,000 līdz km 4,330 un ar to saistītās zemes nodošanu Madonas novada pašvaldības īpašumā, atbilstoši likuma Publiskas personas mantas atsavināšanas likumam. Nododamais valsts autoceļa posms atrodas uz Satiksmes ministrijai piekritošās zemes vienības ar kadastra apzīmējumu 7076 001 0055 un daļas no zemes vienības ar kadastra apzīmējumu 7076 002 0085, kas atrodas nekustamā īpašuma ar kadastra numuru 7076 001 0046 sastāvā.

Saskaņā ar Valsts zemes dienesta nekustamā īpašuma Valsts kadastra informācijas sistēmā pieejamo informāciju īpašums "V902" ar kadastra numuru 7076 001 0046 sastāv no četrām zemes vienībām ar kadastra apzīmējumiem 7076 001 0046; 7076 001 0055; 7076 002 0085 un 7076 003 0044 un ir piekritīgs Satiksmes ministrijai. Īpašums "V902" ar kadastra numuru 7076 001 0046 nav ierakstīts zemes grāmatā. Saskaņā ar Zemes ierīcības likuma, Pārejas noteikumu 1. punktu, kas nosaka, *ka līdz zemes pirmreizējai ierakstīšanai zemesgrāmatā lēmumu par zemes privatizācijas un zemes reformas kārtībā veidojamo zemes vienību sadalīšanu, apvienošanu vai zemes robežu pārkārtošanu pieņem vietējā pašvaldība, ievērojot vietējās pašvaldības teritorijas plānojumu un normatīvajos aktos par teritorijas plānošanu, izmantošanu un apbūvi noteiktās prasības. Lēmumam pievieno grafisko pielikumu, kurā norādīts zemes vienību sadalīšanas, apvienošanas vai zemes robežu pārkārtošanas risinājums.*

Saskaņā ar grafisko pielikumu (Pielikums Nr.1) un pamatojoties uz Zemes ierīcības likuma, Pārejas noteikumu 1. punktu, Nekustamā īpašuma valsts kadastra likuma, pirmās daļas, 9.panta, 1.punktu un Ministru kabineta 2006. gada 20. jūnija noteikumiem Nr.496 "Nekustamā īpašuma lietošanas mērķu klasifikācija un nekustamā īpašuma lietošanas mērķu noteikšanas un maiņas kārtība", pirmās daļas 2.1.punktu un Madonas novada pašvaldības saistošajiem noteikumiem Nr.15 "Madonas novada Teritorijas plānojuma 2013.-2025.gadam Teritorijas izmantošanas un apbūves noteikumi un Grafiskā daļa", ņemot vērā 17.08.2022. Uzņēmējdarbības, teritoriālo un vides jautājumu komitejas atzinumu, **atklāti balsojot: PAR** –

17 (Agris Lungevičs, Aigars Šķēls, Aivis Masaļskis, Andrejs Ceļapīters, Andris Dombrovskis, Andris Sakne, Artūrs Čačka, Artūrs Grandāns, Gatis Teilis, Gunārs Ikaunieks, Guntis Klikučs, Iveta Peilāne, Kaspars Udrass, Māris Olte, Sandra Maksimova, Valda Kļaviņa, Vita Robalte), **PRET – NAV, ATTURAS – NAV**, Madonas novada pašvaldības dome **NOLEMJ:**

1. **Sadalīt** Satiksmes ministrijai piekrītošā nekustamā īpašuma "V902", kadastra numurs 7076 001 0046, zemes vienību ar kadastra apzīmējumu 7076 002 0085, 8.2 ha platībā, divās zemes vienībās atbilstoši pielikumam (Pielikums Nr.1).
2. Jaunveidojamai zemes vienībai aptuveni 2.0 ha platībā (pēc kadastrālās uzmērīšanas zemes vienības platība var tikt precizēta) **noteikt** nekustamā īpašuma lietošanas mērķi - zeme dzelzceļa infrastruktūras zemes nodalījuma joslā un ceļu zemes nodalījuma joslā (NĪLM kods 1101).
3. Jaunveidojamai zemes vienībai aptuveni 6.2 ha platībā (pēc kadastrālās uzmērīšanas zemes vienības platība var tikt precizēta) **noteikt** nekustamā īpašuma lietošanas mērķi - zeme dzelzceļa infrastruktūras zemes nodalījuma joslā un ceļu zemes nodalījuma joslā (NĪLM kods 1101).
4. **Atdalīt** no nekustamā īpašuma "V902" Mētrienas pagasts, Madonas novads, kadastra numurs 7076 001 0046, zemes vienību ar kadastra apzīmējumu 7076 003 0044, **noteikt** nekustamā īpašuma lietošanas mērķi - zeme dzelzceļa infrastruktūras zemes nodalījuma joslā un ceļu zemes nodalījuma joslā (NĪLM kods 1101) 6.1 ha platībā (pēc kadastrālās uzmērīšanas zemes vienības platība var tikt precizēta).
5. No zemes vienības ar kadastra apzīmējumu 7076 002 0085 atdalītajai, jaunveidojamai zemes vienībai 2.0 ha platībā un atdalītajai zemes vienībai ar kadastra apzīmējumu 7076 003 0044 **piešķirt** jaunu nosaukumu "Autoceļš V903", Mētrienas pagasts, Madonas novads.
6. **Atdalīt** no nekustamā īpašuma "V902" Mētrienas pagasts, Madonas novads, kadastra numurs 7076 001 0046, zemes vienību ar kadastra apzīmējumu 7076 001 0055, **noteikt** nekustamā īpašuma lietošanas mērķi - zeme dzelzceļa infrastruktūras zemes nodalījuma joslā un ceļu zemes nodalījuma joslā (NĪLM kods 1101) 2.1 ha platībā (pēc kadastrālās uzmērīšanas zemes vienības platība var tikt precizēta).
7. No zemes vienības ar kadastra apzīmējumu 7076 002 0085 atdalītajai, jaunveidojamai zemes vienībai 6.2 ha platībā un atdalītajai zemes vienībai ar kadastra apzīmējumu 7076 001 0055 **piešķirt** jaunu nosaukumu "V903", Mētrienas pagasts, Madonas novads.
8. Zemes vienību ar kadastra apzīmējumu 7076 001 0046 **saglabāt** nekustamā īpašuma ar kadastra apzīmējumu 7076 001 0046 sastāvā, **mainīt** nosaukumu no "V902" uz "Autoceļš V902", Mētrienas pagasts, Madonas novads un **noteikt** nekustamā īpašuma lietošanas mērķi - zeme dzelzceļa infrastruktūras zemes nodalījuma joslā un ceļu zemes nodalījuma joslā (NĪLM kods 1101) 3.6 ha platībā (pēc kadastrālās uzmērīšanas zemes vienības platība var tikt precizēta).

Saskaņā ar Administratīvā procesa likuma 188.panta pirmo daļu, lēmumu var pārsūdzēt viena mēneša laikā no lēmuma spēkā stāšanās dienas Administratīvajā rajona tiesā.

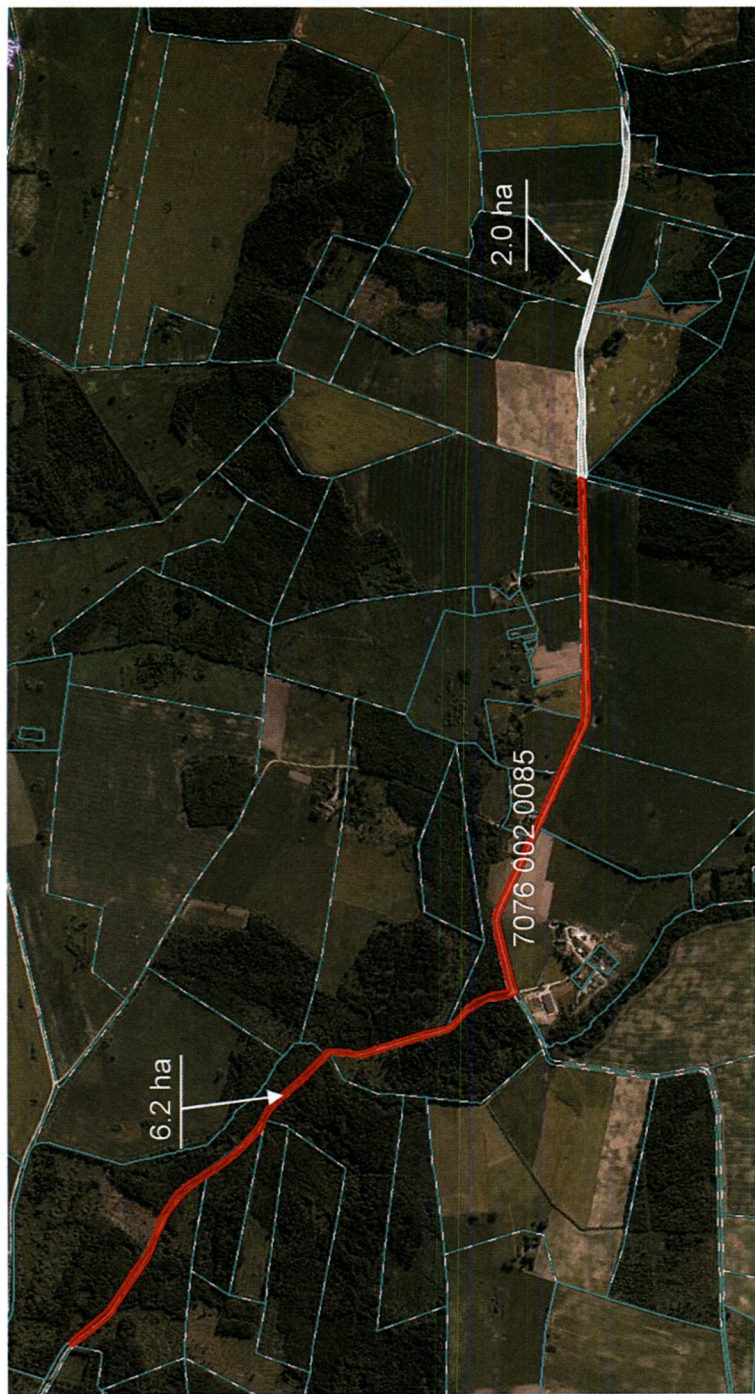
Saskaņā ar Administratīvā procesa likuma 70.panta pirmo daļu, lēmums stājas spēkā ar brīdi, kad tas paziņots adresātam.

Domes priekšsēdētājs

A.Lungevičs

Putniņa 28080417

Zemes vienības ar kadastra apzīmējumu 7076 002 0085 sadalīšanas shēma*



Datu avots <https://www.lvmgeo.lv/kartes> (Dati no VZD, LGIA, SIA "Karšu izdevniecība Jāņa Sēta) 2022. gada informācija
*Shēmā norādītās platības tiks precizētas veicot zemes vienību kadastrālo uzņēmēšanu.



Projektētās zemes vienības



Zemes vienības esošā robeža