



RĪGAS STRADIŅA UNIVERSITĀTE
Reģistrācijas Nr. 90000013771
Dzirciema 16, Rīga, LV-1007, Latvija
Tālr. 67 409 230, fakss 67 471 815
E-pasts: rsu@rsu.lv, www.rsu.lv

Rīgā

14-03-2018 Nr. 51-762/2018

Latvijas Republikas
Veselības ministrijai
Brīvības ielā 72
Rīga, LV-1011

Par rezerves zemes fonda vienībām

Rīgas Stradiņa universitāte (turpmāk tekstā – RSU) lūdz Veselības ministriju sagatavot un virzīt grozījumu Nr. 2010.gada 10.novembra rīkojumā Nr.648 „Par zemes vienību Rīgas administratīvajā teritorijā piederību vai piekritību valstij un nostiprināšanu zemesgrāmatā uz valsts vārda attiecīgās ministrijas vai valsts akciju sabiedrības „Privatizācijas aģentūra” personā”, papildinot rīkojuma 6.pielikumu ar sekojošām zemes vienībām, kas nepieciešamas RSU funkciju nodrošināšanai:

1. Rezerves zemes fonda zemes vienība ar kad.apzīmējumu 0100 063 0067, 0.1700 ha platībā.
2. Rezerves zemes fonda zemes vienība ar kad.apzīmējumu 0100 064 0018, 0.1099 ha platībā.

Par zemes vienību ar kad. apz. 0100 063 0067

2018.gada sākumā RSU savā īpašumā reģistrēja bijušo Rīgas Profesionālās vidusskolas nekustamo īpašumu kompleksu Rīgā, Kuldīgas ielā 9A un Rīgā, Kuldīgas ielā 9B. Veicot teritorijas izpēti un turpmāku attīstības plānošanu secināts, ka ar abiem nekustamajiem īpašumiem robežojas neapsaimniekots un nepārvaldīts *rezerves zemes fonda* zemes vienība (Pielikums Nr.1). Šīs zemes vienības iekļaušana nekustamo īpašumu sastāvā RSU ir ļoti nepieciešama kompleksa attīstībai – kājnieku piekļūšanas un piebraukšanas iespēju nodrošināšanai, nodrošinot vienotu funkcionālu un sakoptu teritoriju. RSU vērsās Valsts arhīvā un ir secināts, ka šī zemes vienība uz 1939.gadu būtu nostiprināma par labu Valstij (Izglītības ministrijai) (Pielikums Nr.2 arhīva izziņa).

Par zemes vienību ar kad. apz 0100 064 0018

2016.gadā RSU savā īpašumā reģistrēja nekustamos īpašumus Dzirciema iela 20, Rīga un Dzirciema iela 20 k-3, Rīga. RSU secina, ka minēto ēku kompleksa tālākā attīstība vai pārbūve ir apgrūtināta, jo ir pārsniegts Rīgas pilsētas apb noteikumu noteiktais Zaļās teritorijas rādītājs. Meklējot risinājumus RSU infrastruktūras attīstībai ir secināts, ka ar nekustamo īpašumu Dzirciema iela 20 k-3, Rīga robežojas rezerves zemes fonda vienība ar kad. apzīmējumu. Nr. 0100 064 0018 (Pielikums Nr.1). Šīs zemes vienības iekļaušana RSU infrastruktūrā un turpmākā teritorijas attīstībā RSU ir ļoti nepieciešama - piekļūšanas iespēju nodrošināšana, apbūves intensitāte, plašāka un sakopta teritorija. RSU ir rosinājusi Rīgas teritorijas plānojuma līdz 2030. gadam publiskajā apspriedē šim zemesgabalam noteikt atļauto izmantošanu JC2, kas ir būtisks priekšnoteikums šī zemesgabala derīgumam un pievienošanai RSU ēku kompleksam.

Pielikumā:

1. zemes vienības ar kad.apz. 0100 063 0067 pieprasāmā zemesgabala pārskata plāns, uz 1 (vienas) lapas.
2. LR Valsts vēstures arhīva 24.04.2007 izziņa Nr.5-JP-2519/1, kopija uz 1 (vienas) lapas.
3. zemes vienības ar kad.apz. 0100 064 0018 pieprasāmā zemesgabala pārskata plāns, uz 1 (vienas) lapas.

Rektors

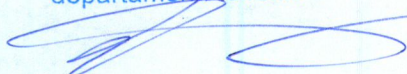


A.Pētersons

Dzelzs, 67409207,
simona.dzelzs@rsu.lv

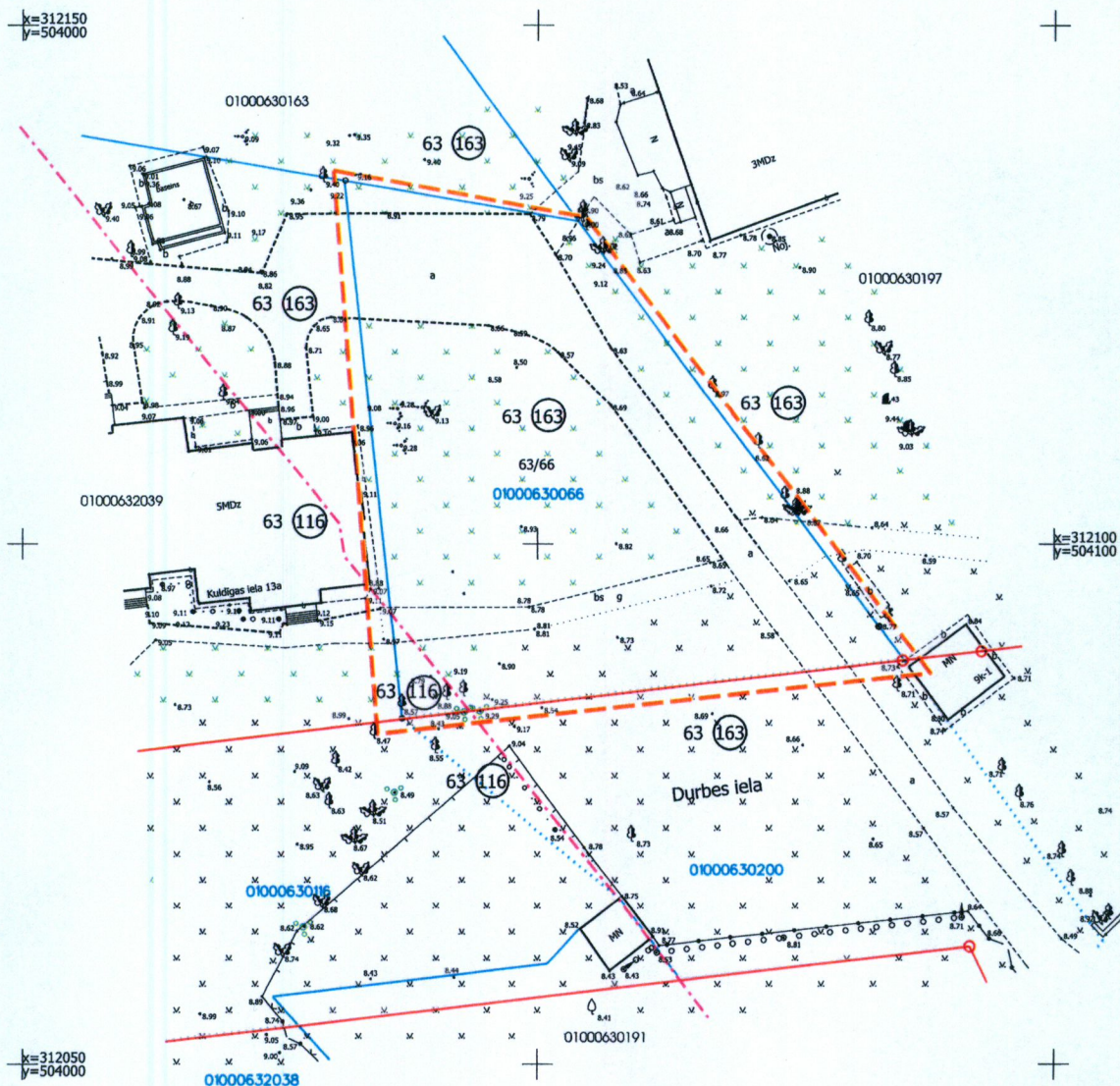


Dainis Zemešs
RSU Infrastruktūras
departamenta direktors



Juridiskās daļas
vadītājs
Dāvis Štelja





APZĪMĒJUMI:

- zemes vienību robežas zemes vienībai 63 (163) pēc 1939. gada Rīgas pilsētas gruntsgabalu un ielu saraksta – Latvijas valsts (robežas uzņemtas no vēsturiskās robežu uzmērīšanas planšetes IV- 12, 13 (M1:500));
- zemes vienību robežas zemes vienībai 63 (116) pēc 1939. gada Rīgas pilsētas gruntsgabalu un ielu saraksta – Liter. prakt. pilsoņu sav. (robežas uzņemtas no vēsturiskās robežu uzmērīšanas planšetes IV- 12, 13 (M1:500));
- 63/66 – zemes vienībai nav datu par zemes lietotāju pēc 1940. gada;
- zemes vienību robežas pēc NĪVKIS kadastra datiem;
- Rīgas pilsētas ielu sarkanās līnijas;
- pieprasāmā zemesgabala robeža.

Piezīmes:

1. Plānā izmantoti: – Pašvaldības augstas detalizācijas topogrāfiskās Informācijas datubāzes dati (Autors: © Rīgas pilsētas pašvaldība, 2003-2018); – Nekustamā īpašuma valsts kadastra informācijas sistēmas dati uz 08.03.2018. (Autors: © Valsts zemes dienests, 2011-2018).
2. Saskaņā ar Valsts zemes dienesta sniegto informāciju zemes vienību robežas ir attēlotas atbilstoši zemes kadastrālās uzmērīšanas un ģeodēziskā tīkla precizitātei un var nesakrist ar situāciju plānā.

0 5 10 15 20m



RĪGAS DOMES PILSĒTAS ATTĪSTĪBAS DEPARTAMENTS
Amatu iela 4, Rīga, LV-1050
Tālr. 67012901, e-pasts geo@riga.lv

Nr.: DA-18-1973-sd Mērogs: 1:500

PIEPRASĀMĀ ZEMESGABALA PĀRSKATA PLĀNS

Objekts:
Durbes iela, Rīga
Platība:
~ 0.1702 ha
Kadastra apz.:

Ģeomātikas pārvaldes vadītāja

D.Korbe

elektroniski parakstīts

Pasūtītājs:

Ģeotelpiskās informācijas aprites
nodaļas ģeoinformātikas inženiere

I.Zariņa

sagatavots 12.03.2018.

Rīgas Stradiņa universitāte

01000630066



LATVIJAS VALSTS ARHĪVU ĢENERĀLDIREKCIJA

LATVIJAS VALSTS VĒSTURES ARHĪVS

Reģistrācijas Nr. 90000013979, Slokas iela 16, Rīga, LV-1048, tālr. 7613118, fakss 7612406, e-pasts: vestures.arhivs@lvva.gov.lv

ARHĪVA IZZIŅA

Rīgā

24.04.2007. 5-JP-2519/1
Nr. _____Uz 14.04.2007.nr.02-4/6851
_____A/s "Valsts nekustamie
īpašumi"Valņu ielā 28
Rīgā, LV-1980Par nekustama īpašuma
piederību

Arhīva fonda "Rīgas-Valmieras zemesgrāmatu nodaļa" dokumentos - Rīgas pilsētas IV hipotēku iecirkņa zemesgrāmatu 2429.nodalījumā ierakstīts nekustams īpašums - zemesgabals "F", atdalīts no imobilijas IV-994.

Atrašanās vieta - Rīgas pilsētā, 63.grupā, nr.163,Kuldīgas ielā 11.
Platība - 14573,8 kvadrātmetri.

1929.g.30.maija ieraksts.

Šinī nodalījumā pārvests imobilijai IV-994 par labu 1883.g.4.oktobrī ingrosētais ceļu servitūts uz imobilijām IV-976 un 1244.

1929.g.30.maija ieraksts.

Pievienots 100,7 kvadrātmetrus liels zemesgabals "D", atdalīts no imobilijas IV-2428.

1929.g.7.jūnija ieraksts.

Uz 1939.g.9.janvāra akta pamata īpašuma tiesības apstiprinātas Latvijas valstij Izglītības ministrijas personā.

1939.g.18.janvāra ieraksts.

Vēlāk izdarītu īpašuma tiesības apstiprinošu ierakstu zemesgrāmatā nav.

Pamats. 1615.f., 1.apr., 120.lieta, 225., 226.lpp.,
4.apr., 7723.lieta, 24.lp.

Direktors

Daļas vadītājs



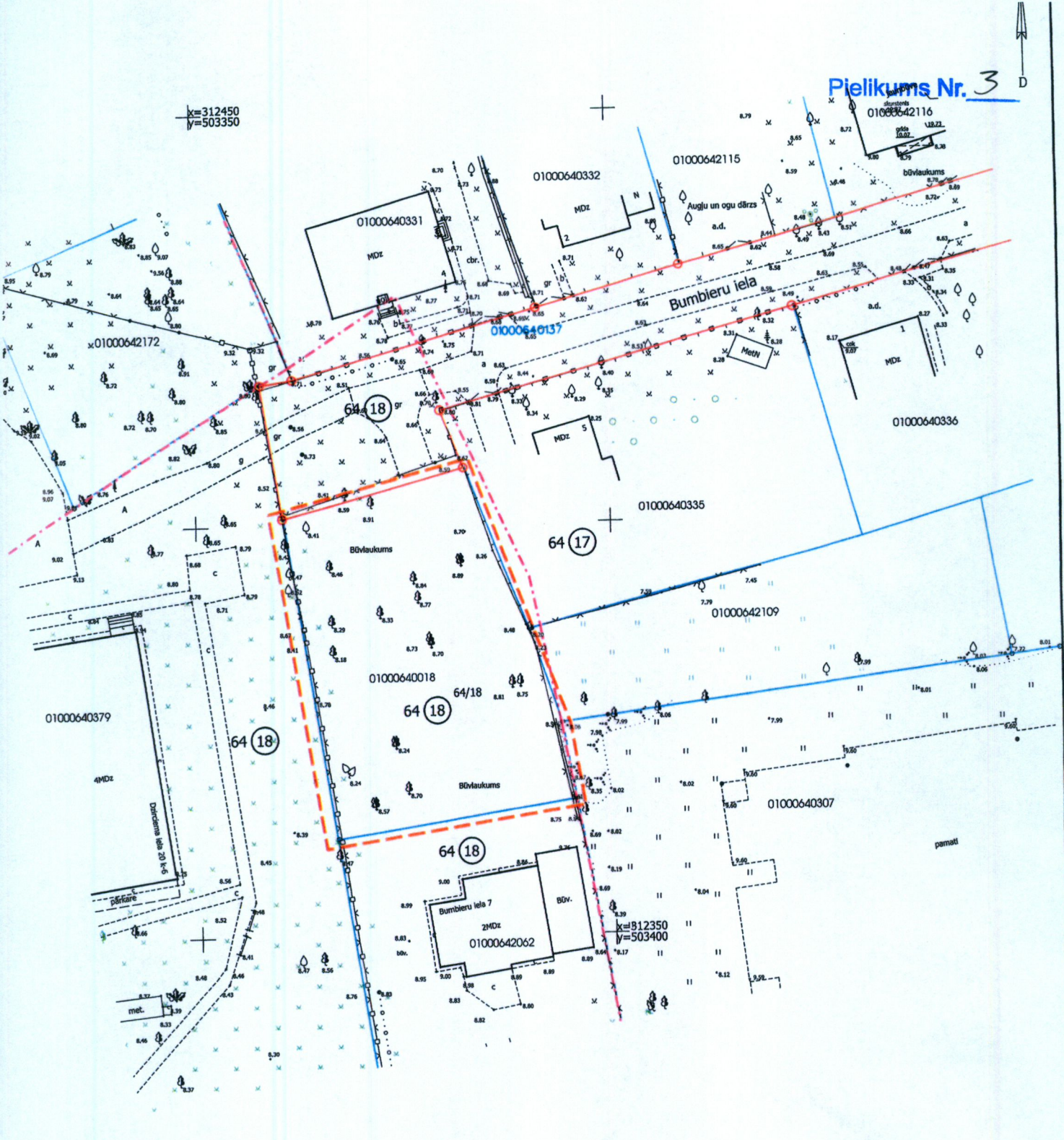
N.Rižovs

V.Grunte

Grunte 761 82 95
AD

x=312450
y=503350

Pielikums Nr. 3 D

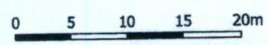



APZĪMĒJUMI:

- zemes vienību robežas zemes vienībā 64 (18) pēc 1939. gada Rīgas pilsētas gruntsgabalu un ielu saraksta – privātpašums (robežas uzņemtas no vēsturiskās robežu uzmērīšanas planšētas IV- 115, 116, 215, 216 (M1:500));
- 64/18 — zemes vienībā nav datu par zemes lietotāju pēc 1940. gada;
- zemes vienību robežas pēc NĪVKIS kadastra datiem;
- Rīgas pilsētas ielu sarkanās līnijas;
- pieprasāmā zemesgabala robeža.

Piezīmes:

- Plānā izmantoti: — Pašvaldības augstas detalizācijas topogrāfiskās informācijas datubāzes dati (Autors: © Rīgas pilsētas pašvaldība, 2003-2018); — Nekustamā īpašuma valsts kadastra informācijas sistēmas dati uz 08.03.2018. (Autors: © Valsts zemes dienests, 2011-2018).
- Saskaņā ar Valsts zemes dienesta sniegto informāciju zemes vienību robežas ir attēlotas atbilstoši zemes kadastrālās uzmērīšanas un ģeodēziskā tīkla precizitātei un var nesakrist ar situāciju plānā.



	RĪGAS DOMES PILSĒTAS ATTĪSTĪBAS DEPARTAMENTS Amatu iela 4, Rīga, LV-1050 Tālr. 67012901, e-pasts geo@riga.lv			Nr.: DA-18-1973-sd	Mērogs: 1:500
	PIEPRASĀMĀ ZEMESGABALA PĀRSKATA PLĀNS			Objekts: Bumbieru iela, Rīga	Platība: ~ 0.1099 ha Kadastra apz.:
	Ģeomātikas pārvaldes vadītāja	D.Korbe	elektroniski parakstīts	Pasūtītājs: Rīgas Stradiņa universitāte	01000640018
	Ģeotelpiskās informācijas aprites nodaļas ģeoinformātikas inženiere	I.Zariņa	sagatavots 12.03.2018.		