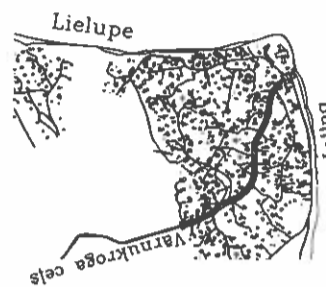


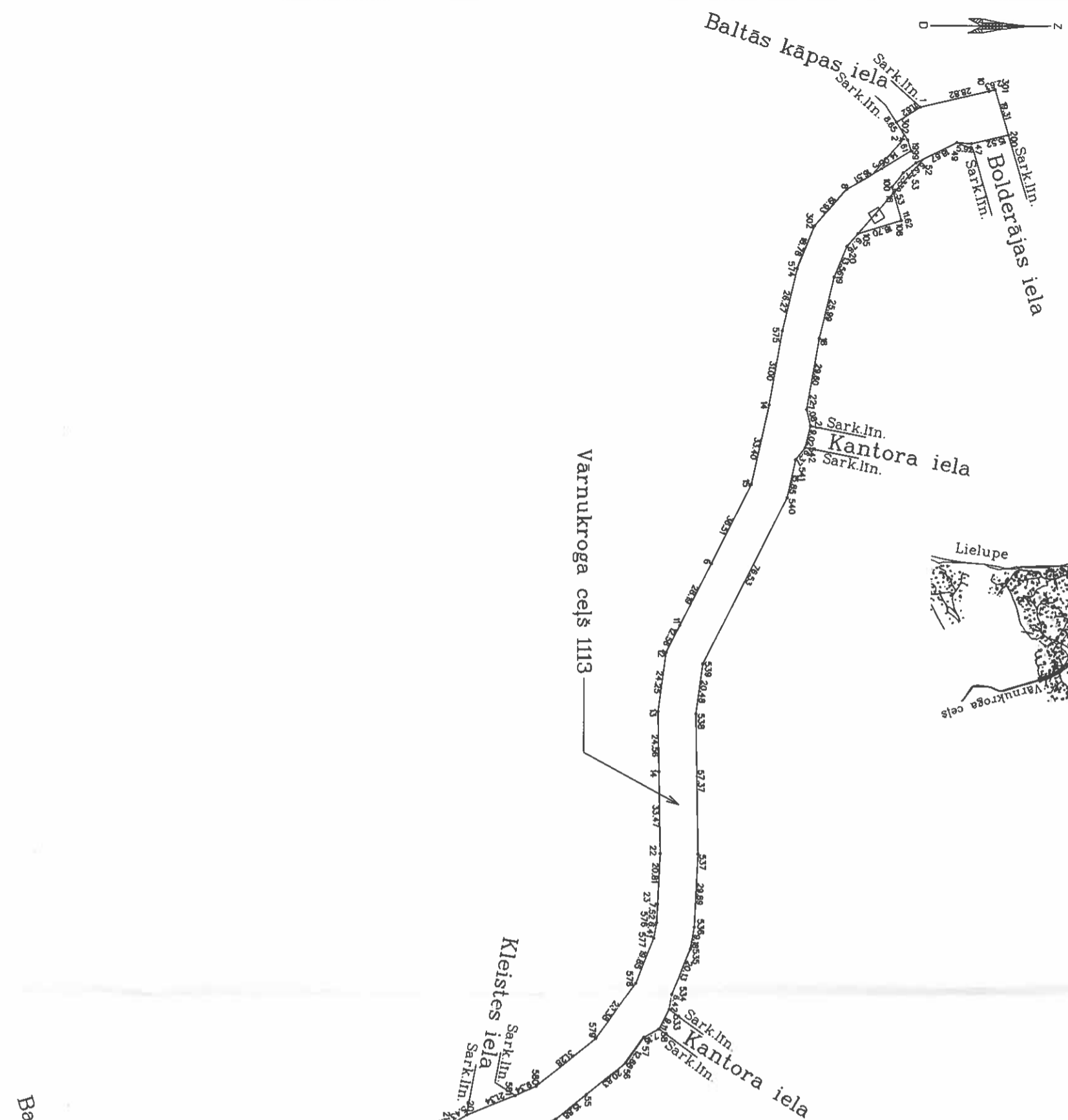
ZEMES GABALA  
IZVIETOJUMS KVARTĀLĀ



ROBEŽPUNKTU KOORDINĀTES  
LKS-92 SISTĒMĀ  
Mēroga koeficients 0.9999605

	X	Y	X	Y	X	Y		
200	316926.65	496400.09	58	316783.97	496766.48	580	316733.79	496790.13
47	316911.56	496403.68	57	316777.75	496770.01	579	316758.12	496770.48
49	316905.66	496403.27	56	316770.50	496780.41	578	316774.55	496747.35
52	316888.98	496411.65	55	316764.30	496793.49	577	316781.87	496728.92
53	316883.76	496415.80	532	316741.94	496803.47	576	316783.03	496722.61
100	316879.16	496421.50	531	316697.85	496823.00	23	316783.43	496715.10
16	316879.87	496423.93	530	316672.86	496839.87	22	316784.51	496694.32
106	316883.09	496435.09	529	316658.55	496853.76	14	316783.94	496680.87
105	316865.24	496440.62	528	316595.36	496885.71	13	316783.52	496656.33
20	316860.78	496445.71	527	316565.91	496894.63	12	316786.79	496612.31
19	316855.53	496458.20	526	316560.54	496899.31	11	316792.46	496601.11
18	316849.54	496483.47	525	316552.31	496903.23	6	316805.20	496575.98
22	316844.37	496512.61	550	316545.29	496879.97	15	316821.69	496543.43
21	316846.00	496519.50	33	316553.91	496877.36	14	316828.94	496540.84
541	316839.88	496528.23	32	316560.81	496879.98	575	316834.35	496480.33
540	316836.39	496548.72	31	316589.59	496871.26	574	316840.41	496454.78
539	316801.80	496548.96	30	316596.75	496867.66	302	316847.47	496437.38
538	316799.04	496537.24	25	316631.69	496850.09	8	316860.72	496422.51
537	316800.01	496569.45	24	316649.10	496841.33	3	316874.95	496414.13
536	316798.46	496572.42	23	316663.05	496827.79	189	316886.91	496406.77
535	316796.85	496573.45	22	316690.32	496809.39	2	316885.58	496402.37
534	316789.34	496572.12	21	316700.87	496804.71	302	316880.92	496395.08
533	316788.24	496578.44	20	316705.44	496801.79	1	316890.70	496388.82
			581	316725.26	496793.91	10	316918.73	496382.16
						301	316921.29	496381.55

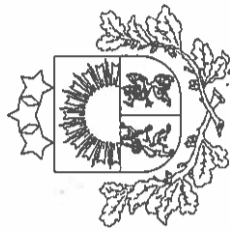
Zemesgabala kopējā platība ir 10938 kv.m.



Mērogs 1:2000

kadastra Nr.	1300	001	1113
--------------	------	-----	------

Valsts Zemes dienests	Valsts Zemes dienests	Valsts Zemes dienests
Lielrigas reģionālās nodalnes	Lielrigas reģionālās nodalnes	Lielrigas reģionālās nodalnes
Merniecbas un topogrāfijas daļa	Merniecbas un topogrāfijas daļa	Merniecbas un topogrāfijas daļa
vadītājs	U.Gau	29.10.2002
uzmērītājs	G.Zorņiņš	29.10.2002



## LATVIJAS REPUBLIKA

JŪRMALAS pilsēta VĀRNUKROGS

Vārnukroga ceļš 1113

Zemes kadastra N° 13000011113

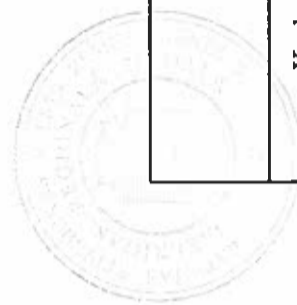
## ZEMES ROBEŽU PLĀNS

*Robežas noteiktas atbilstoši Jūrmalas pilsētas Zemes komisijas*

*2002. gada 13. septembra atzinumam Nr. 15-2.12.*

*Robežu plāns sastādīts pēc 2002. gada kadastrālās uzņēmēšanas  
materiāliem, ar precizitāti atbilstoši mērogam 1:500*

*Zemes kopplatība ir 10938 m<sup>2</sup>*



**VALSTS ZEMES DIENESTS**  
Lielrīgas reģionālā nodaļa

Kadastra pārvaldes  
Jūrmalas pilsētas biroja vadītāja

L. Braža 

29.10.2002.