

# LATVIJAS REPUBLIKA

## ZEMES ROBEŽU PLĀNS

Zemes vienības kadastra apzīmējums: 9056 003 0239

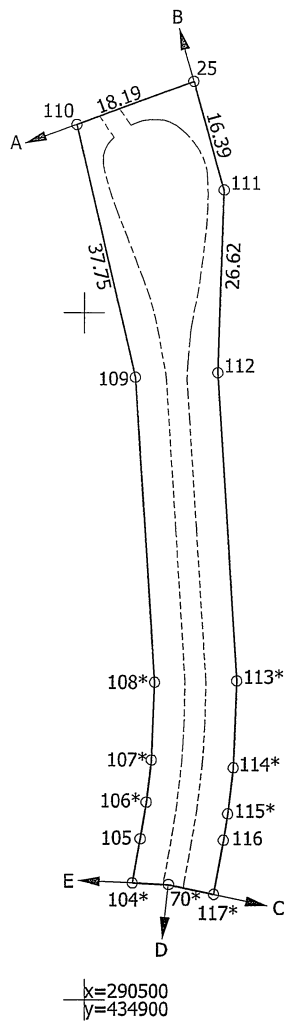
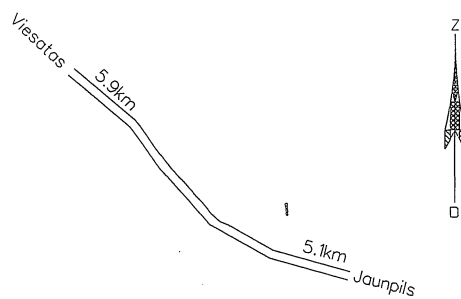
Plāns izgatavots pamatojoties uz TUKUMA NOVADA DOMES ZEMES ĪPAŠUMU PĀRVALDĪŠANAS KOMISIJAS 2023. gada 25. oktobra LĒMUMU ZIPK/1-11.22/23/92 prot. Nr. 14,5.§ "Par zemes ierīcības projektu apstiprināšanu, zemes gabalu sadalīšanu un nosaukumu, adreses piešķiršanu" un sertificēta mērnika Veniamina Travko (sertifikāta Nr. CB0066, izsniegts 12.11.2019., derīgs līdz 10.07.2021.) 12.02.2021. atzinumu par robežas neatbilstību.

Zemes vienība izveidota sadalot zemes vienību ar kad. apz. 90560030070

Robežas noteiktas: 2023. gada 11. decembrī

Zemes vienības platība 0.16 ha

Plāna mērogs 1:1000



Robežojošo zemes vienību saraksts:

- no A līdz B: 90560030069
- no B līdz C: 90560030238
- no C līdz D: 90560030227 - "Liepas", Jaunpils pag., Tukuma nov.
- no D līdz E: 90560030037 - "Lauku Skujas", Veclauki, Jaunpils pag., Tukuma nov.
- no E līdz A: 90560030238

Zemes vienības platība 0.16 ha

Zemes robežu plāns	9056 003 0239	Plāna mērogs 1 : 1000	2.lapa no 2
Mērnieks Andis Ostrovskis sertifikāta Nr. AB0055	Plāns sagatavots atbilstoši Ministru kabineta 2011.gada 27.decembra noteikumiem Nr.1019 "Zemes kadastrālās uzmērīšanas noteikumi"		

# LATVIJAS REPUBLIKA

## SITUĀCIJAS PLĀNS

Zemes vienības kadastra apzīmējums: 9056 003 0239

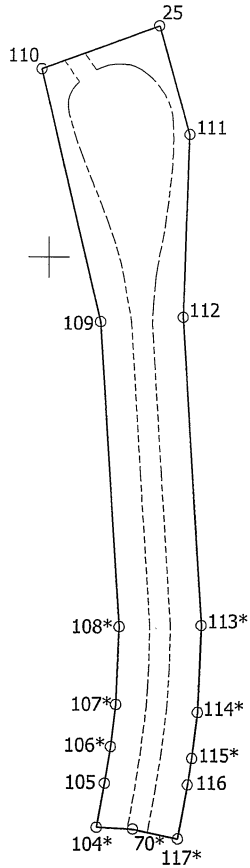
Plānā attēlota informācija atbilstoši situācijai apvidū: 2023. gada 11. decembrī

Zemes vienības platība 0.16 ha

Plāna mērogs 1:1000

ZEMES LIETOŠANAS VEIDU EKSPLIKĀCIJA

Zemes vienības platība ha	Lauksaimniecībā izmantojama zeme	Tajā skaitā					Meži	Krūmāji	Purvi	Ūdensobjektu zeme	tajā skaitā		Zeme zem ēkām un pagalmiem	Zeme zem ceļiem	Pārējās zemes
		Arāmzeme	Augļu dārzeņi	Pļavas	Ganības	Zem ūdeņiem					Zem zivju dīķiem				
0.16	—	—	—	—	—	—	—	—	—	—	—	—	0.16	—	



X=290500  
Y=434900

Situācijas plāns	9056 003 0239	Plāna mērogs 1 : 1000	2.lapa no 2
Mērniece Andis Ostrovskis sertifikāta Nr. AB0055	Plāns sagatavots atbilstoši Ministru kabineta 2011.gada 27.decembra noteikumiem Nr.1019 "Zemes kadastrālās uzmērīšanas noteikumi"		

# LATVIJAS REPUBLIKA

## APGRŪTINĀJUMU PLĀNS

Zemes vienības kadastra apzīmējums: 9056 003 0239

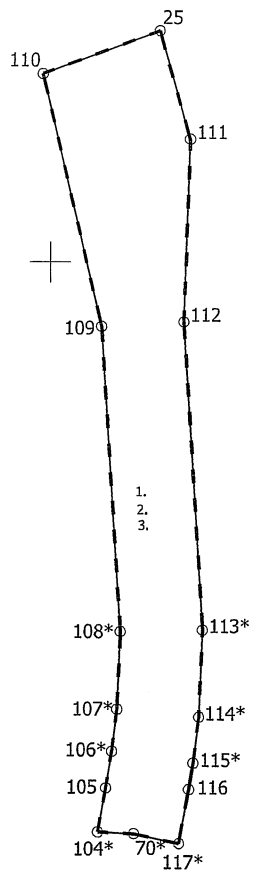
Apgrūtinājumu saraksts:

1.	7316080100 - sanitārās aizsargjoslas teritorija ap kapsētu - 0.16 ha
2.	7314020101 - vides un dabas resursu aizsardzības aizsargjoslas (aizsardzības zonas) teritorija ap kultūras pieminekli laukos - 0.16 ha
3.	7312030303 - ekspluatācijas aizsargjoslas teritorija gar valsts vietējiem un pašvaldību autoceļiem lauku apvidos - 0.16 ha

Plānā attēlota informācija par apgrūtinājumiem: 2023. gada 11. decembrī

Zemes vienības platība 0.16 ha

Plāna mērogs 1:1000



$x=290500$   
 $y=434900$

Aprūtinājumu plāns	9056 003 0239	Plāna mērogs 1 : 1000	2.lapa no 2
Mērniece Andis Ostrovskis sertifikāta Nr. AB0055	Plāns sagatavots atbilstoši Ministru kabineta 2011.gada 27.decembra noteikumiem Nr.1019 "Zemes kadastrālās uzmērīšanas noteikumi"		



# Informatīvā izdruka no Kadastra informācijas sistēmas teksta datiem

Valsts zemes dienests

## Īpašums

Kadastra numurs	Nosaukums	Kadastrālā vērtība (EUR)	Zemesgrāmatas nodalījuma numurs	Administratīvā teritorija
90560030242	Uz Lauku Kapiem	123	100000865556	Jaunpils pagasts, Tukuma novads

Nekustamā īpašuma novērtējums kadastrā (EUR):	123
Kopplatība:	0.1600
Platības mērvienība:	ha
Prognozētā kadastrālā vērtība (EUR):	-
Projektētā kadastrālā vērtība (EUR):	-
Prognozētais īpašuma novērtējums (EUR):	-
Projektētais īpašuma novērtējums (EUR):	-

## Īpašuma sastāvs

### Zemes vienības

Kadastra apzīmējums	Dzīvokļu īpašumos nesadalītās domājamās daļas	Kadastrālā vērtība atbilstoši dzīvokļa īpašumos nesadalītajai domājamajai daļai (EUR)	Adrese
90560030239	1/1	123	-

Kadastrālā vērtība (EUR):	123
Kadastrālās vērtības noteikšanas datums:	18.04.2024
Nekustamā īpašuma objekta platība:	0.1600
Nekustamā īpašuma objekta platības mērvienība:	ha
Statuss:	nekustamais īpašums
Vidējais LIZ kvalitātes novērtējums ballēs:	-
Prognozētā kadastrālā vērtība (EUR):	123 (pēc kadastra datu stāvokļa uz 01.06.2024; izmantošanai no 01.01.2025.)
Projektētā kadastrālā vērtība (EUR):	-

### Zemes vienības platības sadalījums pa lietošanas veidiem

Platība:	0.1600
Platības mērvienība:	ha
Lauksaimniecībā izmantojamās zemes platība:	0.0000
t.sk. Aramzemes platība:	0.0000
t.sk. Augļu dārzu platība:	0.0000
t.sk. Pļavu platība:	0.0000
t.sk. Ganību platība:	0.0000
no tām meliorētā lauksaimniecībā izmantojamā zeme:	0.0000
Mežu platība:	0.0000
t.sk. Jaunaudzes platība:	0.0000
Krūmāju platība:	0.0000
Purvu platība:	0.0000

Ūdens objektu zeme:	0.0000
t.sk. Zeme zem ūdeņiem:	0.0000
t.sk. Zeme zem zivju dīķiem:	0.0000
Zemes zem ēkām platība:	0.0000
Zemes zem ceļiem platība:	0.1600
Pārējās zemes platība:	0.0000

### Lietošanas mērķi

Mērķis	Kods	Platība	Platības mērvienība
Zeme dzelzceļa infrastruktūras zemes nodalījuma joslā un ceļu zemes nodalījuma joslā	1101	0.1600	ha

### Apgrūtinājumi

Nr.	Noteikšanas datums	Tips	Apraksts	Platība	Mērv.
1	11.12.2023	7316080100	sanitārās aizsargjoslas teritorija ap kapsētu	0.1600	ha
2	11.12.2023	7314020101	vides un dabas resursu aizsardzības aizsargjoslas (aizsardzības zonas) teritorija ap kultūras pieminekli laukos	0.1600	ha
3	11.12.2023	7312030303	ekspluatācijas aizsargjoslas teritorija gar valsts vietējiem un pašvaldību autoceļiem lauku apvidos	0.1600	ha

### Mērniecība

Mērniecības metode	Mērnieks	Uzmērīšanas datums
uzmērīts LKS-92TM	Andis Ostrovskis	11.12.2023

### Īpašnieki

Personas kods / reg. nr.	Vārds, uzvārds / Nosaukums	Domājamās daļas	Personas statuss	Īpašuma kad. nr. / būves kad. apz.	Adrese
40003466281	Akciju sabiedrība "Latvijas valsts meži"	1/1	juridiska persona	90560030242	Vaiņodes iela 1, Rīga, LV-1004
90000064161	Zemkopības ministrija	1/1	valsts	90560030242	Republikas laukums 2, Rīga, LV-1010

### Zemesgrāmata

Nosaukums	Lēmuma datums	Lēmuma pamatojums
Jaunpils pagasta zemesgrāmata	27.06.2024	-

### Dokumenti

Dokumenta veids	Izdošanas datums	Izdošanas nr.	Izdevējietāde
Nostiprinājuma lūgums	14.06.2024	-	Zemkopības ministrija; p.p.Vītola Sanita
Situācijas plāns	08.04.2024	-	Ostrovskis Andis AB0055
Zemes robežu plāns	08.04.2024	-	Ostrovskis Andis AB0055
Apgrūtinājumu plāns	27.03.2024	-	Ostrovskis Andis AB0055
Robežas apsekošanas akts	11.12.2023	-	Ostrovskis Andis AB0055
Robežas noteikšanas akts	11.12.2023	-	Ostrovskis Andis AB0055
Lēmums par zemes ierīcības projekta izstrādi vai apstiprināšanu	25.10.2023	ZIPK/1-11.22/23/92	Tukuma novada pašvaldība

Sai informācijai ir tikai informatīvs raksturs un tai nav juridiska spēka.



## Nodalījuma noraksts

**Zemgales rajona tiesa**

**Jaunpils pagasta zemesgrāmatas nodalījums Nr. 100000470645**

**Kadastra numurs: 90560010065**

**Nosaukums: Jurģu mežs**

**"Jurģu mežs", Jaunpils pag., Tukuma nov.**

I daļas 1.iedaļa Nekustams īpašums, servitūti un reālnastas, pievienotie zemes gabali	Domājamā daļa	Platība, lielums
1.1. 12 (divpadsmit) zemes gabali.		905.55 ha
1.2. Zemes gabals ar kadastra apzīmējumu 9056 001 0041.		38.91 ha
1.3. Zemes gabals ar kadastra apzīmējumu 9056 001 0065.		21.86 ha
1.4. Zemes gabals ar kadastra apzīmējumu 9056 003 0057.		138.58 ha
1.5. Zemes gabals ar kadastra apzīmējumu 9056 003 0061.		16.46 ha
1.6. Zemes gabals ar kadastra apzīmējumu 9056 003 0070.		172.01 ha
<i>Aktualizēts</i>		
<i>Saisīts ar ierakstiem: I daļas 1.iedaļa 3.3, 3.1, 3.2 (300006719446)</i>		
1.7. Zemes gabals ar kadastra apzīmējumu 9056 003 0073.		77.99 ha
1.8. Zemes gabals ar kadastra apzīmējumu 9056 006 0058.		34.76 ha
1.9. Zemes gabals ar kadastra apzīmējumu 9056 006 0063.		66.29 ha
1.10. Zemes gabals ar kadastra apzīmējumu 9056 006 0089.		156.49 ha
1.11. Zemes gabals ar kadastra apzīmējumu 9056 007 0080.		36.61 ha
1.12. Zemes gabals ar kadastra apzīmējumu 9056 009 0019.		100.57 ha
1.13. Zemes gabals ar kadastra apzīmējumu 9056 009 0020.		45.02 ha
<i>Žurn. Nr. 300002787169, lēmums 28.12.2009., tiesnese Glorija Sorokina</i>		
2.1. Nostiprināts ceļa servitūts. Kalpojošs nekustams īpašums "Kursīši", Jaunpils pag., Jaunpils nov. (Jaunpils pagasta zemesgrāmata nodalījuma Nr. 100000196056). Ceļa garums 588,0m, ceļa platums-16,0m, zemes platība, uz kuru tiek nodibināts servitūts 0,941ha (9408kv.m). Pamats: 2017.gada 9.oktobra Līgums Nr. 5-8.1_005a_260_17_190 par reālservitūta nodibināšanu.		0.941 ha
<i>Žurn. Nr. 300004482508, lēmums 05.12.2017., tiesnese Glorija Sorokina</i>		
3.1. Zemes vienība (kadastra apzīmējums 90560030238).		171.83 ha
3.2. Zemes vienība (kadastra apzīmējums 90560030239).		0.16 ha
<i>Dzēsts</i>		
<i>Saisīts ar ierakstu: I daļas 2.iedaļa 1.1 (300006895595)</i>		
3.3. Grozīts 1.daļas 1.iedaļas ieraksts Nr.1.6 (žurnāla Nr.300002787169, 28.12.2009), izsakot to jaunā redakcijā. Pamats: 2024.gada 27.marta iesniegums par viena nekustamā īpašuma sastāvā esošu zemes vienību sadali.		
<i>Žurn. Nr. 300006719446, lēmums 22.04.2024., tiesnese Aija Bisāne</i>		
<i>Aktualizēts</i>		
<i>Saisīts ar ierakstiem: I daļas 1.iedaļa 3.1, 3.2 (300006719446)</i>		
I daļas 2.iedaļa Atdalītie zemes gabali, servitūtu un reālnastu pārgrozījumi un dzēsumi	Domājamā daļa	Platība, lielums
1.1. Atdalīta zemes vienība (kadastra apzīmējums 90560030239). Tai atvērts jauns zemesgrāmatas nodalījums Nr.100000865556. Dzēsts 1.iedaļas ieraksts Nr.3.2 (žurnāla Nr.300006719446, 12.04.2024). Pamats: 2024.gada 14.jūnija nostiprinājuma lūgums nekustamā īpašuma sadalīšanai.		0.16 ha
<i>Žurn. Nr. 300006895595, lēmums 27.06.2024., tiesnese Aija Bisāne</i>		
II daļas 1.iedaļa Nekustama īpašuma īpašnieks, īpašumtiesību pamats	Domājamā daļa	Summa
1		

II daļas 1.iedaļa Nekustama īpašuma īpašnieks, īpašumtiesību pamats	Domājamā daļa	Summa
<p>1.1. Īpašnieks: Latvijas valsts vārdā Latvijas Republikas Zemkopības ministrija, nodokļu maksātāja kods 90000064161 personā.</p> <p>1.2. Pamats: 2009.gada 9. decembra Nostiprinājuma lūgums, 2009.gada 15. decembra LR Zemkopības ministrijas Uzziņa Nr. 8.2-25/2/4997. Zurn. Nr. 300002787169, lēmums 28.12.2009., tiesnese Glorija Sorokina</p>		
III daļas 1.iedaļa Lietu tiesības, kas apgrūtinā nekustamu īpašumu	Platība, lielums	
1.1. Zemes gabalam ar kadastra apzīmējumu 9056 001 0041 noteikti apgrūtinājumi: <i>Dzēsts</i> <i>Saistīts ar ierakstu: III daļas 2.iedaļa 1.1 (300006719446)</i>		
1.2. Atzīme - 10–25 hektāru lielas ūdenstilpes(Lielais lācis) aizsargjoslas teritorija lauku apvidos.	4.93 ha	
<i>Dzēsts</i> <i>Saistīts ar ierakstu: III daļas 2.iedaļa 1.1 (300006719446)</i>		
1.3. Atzīme - 10–25 hektāru lielas ūdenstilpes (Lielais lācis) aizsargjoslas teritorija lauku apvidos.	0.91 ha	
<i>Dzēsts</i> <i>Saistīts ar ierakstu: III daļas 2.iedaļa 1.1 (300006719446)</i>		
1.4. Atzīme - līdz 10 hektāru lielas ūdenstilpes (Odzene) aizsargjoslas teritorija lauku apvidos.	0.62 ha	
<i>Dzēsts</i> <i>Saistīts ar ierakstu: III daļas 2.iedaļa 1.1 (300006719446)</i>		
1.5. Atzīme - aizsargjoslas teritorija gar Jaunpils pagasta pašvaldības autoceļu Apsāji-Naudieši.	0.6 ha	
<i>Dzēsts</i> <i>Saistīts ar ierakstu: III daļas 2.iedaļa 1.1 (300006719446)</i>		
1.6. Zemes gabalam ar kadastra apzīmējumu 9056 001 0065 noteikti apgrūtinājumi: <i>Dzēsts</i> <i>Saistīts ar ierakstu: III daļas 2.iedaļa 1.1 (300006719446)</i>		
1.7. Atzīme - aizsargjoslas teritorija gar valsts 2.šķiras autoceļu V-1459.	0.04 ha	
<i>Dzēsts</i> <i>Saistīts ar ierakstu: III daļas 2.iedaļa 1.1 (300006719446)</i>		
1.8. Atzīme - aizsargjoslas teritorija gar Jaunpils pagasta pašvaldības ceļu Struteles skola-Skāmeši.	0.21 ha	
<i>Dzēsts</i> <i>Saistīts ar ierakstu: III daļas 2.iedaļa 1.1 (300006719446)</i>		
1.9. Atzīme - aizsargjoslas teritorija gar elektrisko tīklu gaisvadu līniju ārpus pilsētām un ciemiem līdz 20 kilovoltiem.	0.31 ha	
<i>Dzēsts</i> <i>Saistīts ar ierakstu: III daļas 2.iedaļa 1.1 (300006719446)</i>		
1.10. Atzīme - aizsargjoslas teritorija gar elektrisko tīklu gaisvadu līniju ārpus pilsētām un ciemiem no 20 kilovoltiem līdz 110 kilovoltiem.	0.36 ha	
<i>Dzēsts</i> <i>Saistīts ar ierakstu: III daļas 2.iedaļa 1.1 (300006719446)</i>		
1.11. Zemes gabalam ar kadastra apzīmējumu 9056 003 0057 noteikti apgrūtinājumi: <i>Dzēsts</i> <i>Saistīts ar ierakstu: III daļas 2.iedaļa 1.1 (300006719446)</i>		
1.12. Atzīme - aizsargjoslas teritorija gar valsts 2.šķiras autoceļu V-1458.	0.52 ha	
<i>Dzēsts</i> <i>Saistīts ar ierakstu: III daļas 2.iedaļa 1.1 (300006719446)</i>		
1.13. Atzīme - aizsargjoslas teritorija gar Jaunpils pagasta pašvaldības ceļu Sviji-Rogas.	1.37 ha	
<i>Dzēsts</i> <i>Saistīts ar ierakstu: III daļas 2.iedaļa 1.1 (300006719446)</i>		
1.14. Atzīme - 10–25 km garas ūdensteces Rūšu strauts) aizsargjoslas teritorija lauku apvidos.	5.97 ha	
<i>Dzēsts</i> <i>Saistīts ar ierakstu: III daļas 2.iedaļa 1.1 (300006719446)</i>		
1.15. Atzīme - vietējas nozīmes arheoloģijas pieminekļa (Jaunpils Elles kalns-kulta	15.33 ha	

III daļas 1.iedaļa Lietu tiesības, kas apgrūtinā nekustamu īpašumu	Platība, lielums
vieta) aizsargjoslas teritorija. <i>Dzēsts</i> <i>Saisīts ar ierakstu: III daļas 2.iedaļa 1.1 (300006719446)</i>	
1.16. Zemes gabalam ar kadastra apzīmējumu 9056 003 0061 noteikti apgrūtinājumi: <i>Dzēsts</i> <i>Saisīts ar ierakstu: III daļas 2.iedaļa 1.1 (300006719446)</i>	
1.17. Atzīme - aizsargjoslas teritorija gar pašvaldības autoceļu Svīji-Rogas. <i>Dzēsts</i> <i>Saisīts ar ierakstu: III daļas 2.iedaļa 1.1 (300006719446)</i>	1.26 ha
1.18. Atzīme - 10–25 km garas ūdensteces (Rūšu strauts) aizsargjoslas teritorija lauku apvidos. <i>Dzēsts</i> <i>Saisīts ar ierakstu: III daļas 2.iedaļa 1.1 (300006719446)</i>	3.62 ha
1.19. Zemes gabalam ar kadastra apzīmējumu 9056 003 0070 noteikti apgrūtinājumi: <i>Dzēsts</i> <i>Saisīts ar ierakstu: III daļas 2.iedaļa 1.1 (300006719446)</i>	
1.20. Atzīme - aizsargjoslas teritorija gar valsts autoceļu V-1458. <i>Dzēsts</i> <i>Saisīts ar ierakstu: III daļas 2.iedaļa 1.1 (300006719446)</i>	2.68 ha
1.21. Atzīme - aizsargjoslas (aizsardzības zonas) teritorija ap kultūras pieminekli laukos. <i>Dzēsts</i> <i>Saisīts ar ierakstu: III daļas 2.iedaļa 1.1 (300006719446)</i>	44.29 ha
1.22. Atzīme - aizsargjoslas teritorija ap Lauku kapu kapsētu. <i>Dzēsts</i> <i>Saisīts ar ierakstu: III daļas 2.iedaļa 1.1 (300006719446)</i>	36.44 ha
1.23. Zemes gabalam ar kadastra apzīmējumu 9056 006 0058 noteikti apgrūtinājumi: <i>Dzēsts</i> <i>Saisīts ar ierakstu: III daļas 2.iedaļa 1.1 (300006719446)</i>	
1.24. Atzīme - aizsargjoslas teritorija gar pašvaldības autoceļu Jurgī-Rogas-Spuri-Svīji. <i>Dzēsts</i> <i>Saisīts ar ierakstu: III daļas 2.iedaļa 1.1 (300006719446)</i>	0.52 ha
1.25. Atzīme - 10–25 km garas ūdensteces (Rūšu strauts) aizsargjoslas teritorija lauku apvidos. <i>Dzēsts</i> <i>Saisīts ar ierakstu: III daļas 2.iedaļa 1.1 (300006719446)</i>	7.06 ha
1.26. Atzīme - regulētas ūdensnotekas (maģistrālā novadgrāvja) aizsargjoslas teritorija. <i>Dzēsts</i> <i>Saisīts ar ierakstu: III daļas 2.iedaļa 1.1 (300006719446)</i>	0.15 ha
1.27. Atzīme - regulētas ūdensnotekas (maģistrālā novadgrāvja) aizsargjoslas teritorija. <i>Dzēsts</i> <i>Saisīts ar ierakstu: III daļas 2.iedaļa 1.1 (300006719446)</i>	0.26 ha
1.28. Atzīme - regulētas ūdensnotekas (maģistrālā novadgrāvja) aizsargjoslas teritorija. <i>Dzēsts</i> <i>Saisīts ar ierakstu: III daļas 2.iedaļa 1.1 (300006719446)</i>	0.25 ha
1.29. Zemes gabalam ar kadastra apzīmējumu 9056 006 0063 noteikti apgrūtinājumi: <i>Dzēsts</i> <i>Saisīts ar ierakstu: III daļas 2.iedaļa 1.1 (300006719446)</i>	
1.30. Atzīme - 10–25 km garas ūdensteces (Rūšu strauts) aizsargjoslas teritorija lauku apvidos. <i>Dzēsts</i> <i>Saisīts ar ierakstu: III daļas 2.iedaļa 1.1 (300006719446)</i>	0.83 ha
1.31. Atzīme - aizsargjoslas teritorija gar pašvaldības autoceļu Jurgī-Rogas-Spuri-Svīji. <i>Dzēsts</i> <i>Saisīts ar ierakstu: III daļas 2.iedaļa 1.1 (300006719446)</i>	0.97 ha
1.32. Atzīme - aizsargjoslas teritorija gar valsts autoceļu V-1429.	0.63 ha

III daļas 1.iedaļa Lietu tiesības, kas apgrūtinātas nekustamu īpašumu	Platība, lielums
<p><i>Dzēsts</i> <i>Saisīts ar ierakstu: III daļas 2.iedaļa 1.1 (300006719446)</i></p>	
<p>1.33. Atzīme - aizsargjoslas teritorija gar elektrisko tīklu gaisvadu līniju ārpus pilsētām un ciemiem līdz 20 kilovoltiem.</p>	0.01 ha
<p><i>Dzēsts</i> <i>Saisīts ar ierakstu: III daļas 2.iedaļa 1.1 (300006719446)</i></p>	
<p>1.34. Zemes gabalam ar kadastra apzīmējumu 9056 006 0089 noteikti apgrūtinājumi:</p>	
<p><i>Dzēsts</i> <i>Saisīts ar ierakstu: III daļas 2.iedaļa 1.1 (300006719446)</i></p>	
<p>1.35. Atzīme - 25–100 km garas ūdensteces (Bikstupe) aizsargjoslas teritorija lauku apvidos.</p>	4.18 ha
<p><i>Dzēsts</i> <i>Saisīts ar ierakstu: III daļas 2.iedaļa 1.1 (300006719446)</i></p>	
<p>1.36. Atzīme - tauvas joslas teritorija gar Bikstupes upi.</p>	0.1 ha
<p><i>Dzēsts</i> <i>Saisīts ar ierakstu: III daļas 2.iedaļa 1.1 (300006719446)</i></p>	
<p>1.37. Zemes gabalam ar kadastra apzīmējumu 9056 007 0080 noteikts apgrūtinājums: Atzīme - līdz 10 km garas ūdensteces (Rūšu strauts) aizsargjoslas teritorija lauku apvidos.</p>	0.9 ha
<p><i>Dzēsts</i> <i>Saisīts ar ierakstu: III daļas 2.iedaļa 1.1 (300006719446)</i></p>	
<p>1.38. Zemes gabalam ar kadastra apzīmējumu 9056 009 0019 noteikti apgrūtinājumi:</p>	
<p><i>Dzēsts</i> <i>Saisīts ar ierakstu: III daļas 2.iedaļa 1.1 (300006719446)</i></p>	
<p>1.39. Atzīme - aizsargjoslas teritorija gar valsts 2.šķiras autoceļu V-1428.</p>	2.87 ha
<p><i>Dzēsts</i> <i>Saisīts ar ierakstu: III daļas 2.iedaļa 1.1 (300006719446)</i></p>	
<p>1.40. Atzīme - aizsargjoslas teritorija gar elektrisko tīklu gaisvadu līniju ārpus pilsētām un ciemiem no 20 kilovoltiem līdz 110 kilovoltiem.</p>	0.41 ha
<p><i>Dzēsts</i> <i>Saisīts ar ierakstu: III daļas 2.iedaļa 1.1 (300006719446)</i></p>	
<p>1.41. Zemes gabalam ar kadastra apzīmējumu 9056 009 0020 noteikti apgrūtinājumi:</p>	
<p><i>Dzēsts</i> <i>Saisīts ar ierakstu: III daļas 2.iedaļa 1.1 (300006719446)</i></p>	
<p>1.42. Atzīme - aizsargjoslas teritorija gar valsts 2. šķiras autoceļu V-1428.</p>	1.28 ha
<p><i>Dzēsts</i> <i>Saisīts ar ierakstu: III daļas 2.iedaļa 1.1 (300006719446)</i></p>	
<p>1.43. Atzīme - aizsargjoslas teritorija gar elektrisko tīklu gaisvadu līniju ārpus pilsētām un ciemiem no 20 kilovoltiem līdz 110 kilovoltiem.</p>	2.66 ha
<p><i>Dzēsts</i> <i>Saisīts ar ierakstu: III daļas 2.iedaļa 1.1 (300006719446)</i></p>	
<p>1.44. Pamats: 2009.gada 15. decembra LR Zemkopības ministrijas Uzziņa Nr. 8.2-25/2/4997. <i>Žurn. Nr. 300002787169, lēmums 28.12.2009., tiesnese Glorija Sorokina</i></p>	
<p><i>Dzēsts</i> <i>Saisīts ar ierakstu: III daļas 2.iedaļa 1.1 (300006719446)</i></p>	
<p>III daļas 2.iedaļa Pārgrozījumi pirmās iedaļas ierakstos, šo ierakstu un to pārgrozījumu dzēsumi</p> <p>1.1. Dzēsti 1.iedaļas ieraksti un atzīmes Nr.1.1, 1.2, 1.3, 1.4, 1.5, 1.6, 1.7, 1.8, 1.9, 1.10, 1.11, 1.12, 1.13, 1.14, 1.15, 1.16, 1.17, 1.18, 1.19, 1.20, 1.21, 1.22, 1.23, 1.24, 1.25, 1.26, 1.27, 1.28, 1.29, 1.30, 1.31, 1.32, 1.33, 1.34, 1.35, 1.36, 1.37, 1.38, 1.39, 1.40, 1.41, 1.42, 1.43, 1.44 (žurnāls Nr.300002787169, 22.12.2009). Pamats: Zemesgrāmatu likuma Pārejas noteikumu 19.punkts. <i>Žurn. Nr. 300006719446, lēmums 22.04.2024., tiesnese Aija Bisāne</i></p>	Platība, lielums

Citu ierakstu daļās un iedaļās nav.

*Informācija par apgrūtinājumiem, kas attiecas uz īpaši aizsargājamām dabas teritorijām vai mikroliegumiem – pieejama dabas datu pārvaldības sistēmā OZOLS <https://ozols.gov.lv/pub>*

Informācijas prasītājs: Sandra Plēpe. Pieprasījums izdarīts 21.08.2024 09:03:11.

Maksa par informāciju fiksēta Jūsu rēķinā.

Piezīme. Saskaņā ar Eiropas Parlamenta un Padomes 2016.gada 27.aprīļa Regulu Nr.2016/679 par fizisku personu aizsardzību attiecībā uz personas datu apstrādi un šādu datu brīvu apriti un ar ko atceļ Direktīvu 95/46/EK (Vispārīgā datu aizsardzības regula) katrs informācijas pieprasījums no datubāzes tiek reģistrēts.



LATVIJAS VALSTS ARHĪVU ĢENERĀLDIREKCIJA

# LATVIJAS VALSTS VĒSTURES ARHĪVS

Reģistrācijas Nr. 90000013979, Slokas iela 16, Rīga, LV-1048, tālr. 7613118, fakss 7612406, e-pasts: vestures.arhivs@lvva.gov.lv

## ARHĪVA IZZIŅA

Rīgā

21.04.2008. Nr. 5-JP-2430

A/s "Latvijas valsts  
meži"

Uz 08.04.2008. nr.4.1-1.2/029d/150/08/366

Kristapa ielā 30  
Rīgā, LV-1046

Par nekustama īpašuma  
piederību

Arhīva fonda "Valsts Statistikas pārvalde" dokumentos -  
1939.g. sastādītā zemes īpašumu sarakstā redzams, ka Tukuma  
apriņķa Jaunpils pagasta zemes īpašuma "Brunniecības mežnie-  
cība" īpašnieks bijis Mežu departaments.

Īpašuma zemes kopplatība - 11132,24 pūrvietas.

Pamats. 1308.f., 4.apr., 1274.lieta, 13.lp.

Šis nekustamais īpašums Tukuma-Talsu zemesgrāmatu nodaļā  
līdz 1940.g. nav registrēts.

Direktors

Sektora vadītāja

N.Rižovs

I.Jansone

Pimbere 761 82 95  
AD

**SANEMTS**  
LVM Nekustamie īpašumi

Tukuma novada pašvaldība, reģ.Nr. 90000050975  
Talsu iela 4, Tukums, Tukuma nov., LV-3101

Pamatlīdzekļu uzskaites kartīte Nr.:

## PAMATLĪDZEKĻU UZSKAITES KARTĪTE NR. JPP20071 INVENTĀRA NR. JPP20071

Nosaukums:	Uz Lauku kapiem , autoceļš - ar grants segumu 300 m, plat.3,6 m, laukums 1080 kv.m	Grāmatvedības konts:	1213	Nolietojuma likme, % gadā:	10.0000
Atrašānās vieta:	Jaunpils un Viesatu pagastu pārvalde	Lietošanas sākuma datums:	25.11.2000	Derīgās liet. laiks gados:	10.0000
Struktūrvienība:	JPP01 Jaunpils un Viesatu pagasta pārvalde	Iegādes datums:	30.06.2021	Finanšu nol. grupa:	1.2.6. Autoceļu klātnes konstrukcijas ar grants ve šķembu segumu, autoceļi ieļu aprīkojums
Atbildīgā persona:	0718 Rasa Balba	Eksploatācijas sākums:	30.06.2021		
		Sāk. uzskaites vērtība, EUR:	155.09		
Kadastra Nr.:	kad.apz.90560030037,90560030002,90560030070	Skaitis:	1		
Kadastra apz.:	90560030037004	Platība:	1080.0000		

Ceļu grupa: C grupa  
Tips: Ceļš  
Ceļa segums: Grants segums  
Ceļa garums, m: 300.00  
Brauktuves laukums, m²: 1080

Datums	Darījuma apraksts	Debēta konts	Kreditā konts	Valūta	Sāk. uzskaites vērtība	Iekšējā kustība	Platība, m2	Skaitis (+/-)	Noliet. % likme	Summa noliet. aprēķinam	Nolietojums	Atik vērti
30.06.2021	Saņemts bez atlīdzības ATR	1213		EUR	155.09		1080.0000	1		155.09	155.09	
30.11.2021	Atbildīgo personu maiņa, tīk.Nr.JPP/3-2/21/17 no 30.11.2021.;		1213	EUR		-155.09	-1080.0000	-1		155.09	-155.09	
30.11.2021	Atbildīgo personu maiņa, tīk.Nr.JPP/3-2/21/17 no 30.11.2021.;		1213	EUR		155.09	1080.0000	1		155.09	155.09	
				<b>Kopā pamatlīdzeklim:</b>	<b>EUR</b>	<b>155.09</b>	<b>1080.0000</b>	<b>1</b>			<b>155.09</b>	

Nolietojums aprēķināts uz: 31.12.2022