

## Nodalījuma noraksts

Zemgales rajona tiesa

Ogres pilsētas zemesgrāmatas nodalījums Nr. 100000823876

Kadastra numurs: 74010051479

Sporta iela 3, Ogre, Ogres nov.

I daļas 1.iedaļa Nekustams īpašums, servitūti un reālnastas, pievienotie zemes gabali	Domājamā daļa	Platība, lielums
1.1. Zemes vienība (kadastra apzīmējums 74010051467). 1.2. Zemes vienība atdalīta no nekustamā īpašuma, kas ierakstīts Ogres pilsētas zemesgrāmatas nodalījumā Nr. 100000470313. <i>Žurn. Nr. 300006607201, lēmums 26.03.2024., tiesnese Glorija Sorokina</i>		4716 m <sup>2</sup>
II daļas 1.iedaļa Nekustama īpašuma īpašnieks, īpašumtiesību pamats	Domājamā daļa	Summa
1.1. Īpašnieks: Latvijas valsts vārdā Finanšu ministrija, reģistrācijas numurs 90000014724 personā. 1.2. Pamats: 2024.gada 12.marta nostiprinājuma lūgums. <i>Žurn. Nr. 300006607201, lēmums 26.03.2024., tiesnese Glorija Sorokina</i>	1	
III daļas 1.iedaļa Lietu tiesības, kas apgrūtina nekustamu īpašumu		Platība, lielums
1.1. Atzīme - vides un dabas resursu aizsardzības aizsargjoslas (aizsardzības zonas) teritorija ap kultūras pieminekli pilsētās. <i>Žurn. Nr. 300006607201, lēmums 26.03.2024., tiesnese Glorija Sorokina</i>		0.4716 ha

Citu ierakstu daļās un iedaļās nav.

Informācija par apgrūtinājumiem, kas attiecas uz īpaši aizsargājamām dabas teritorijām vai mikroliegumiem – pieejama dabas datu pārvaldības sistēmā OZOLS <https://ozols.gov.lv/pub>

Informācijas prasītājs: Arta Tupiņa(e-lug). Pieprasījums izdarīts 02.04.2024 10:09:59.

Maksa par informāciju fiksēta Jūsu rēķinā.

Piezīme. Saskaņā ar Eiropas Parlamenta un Padomes 2016.gada 27.aprīļa Regulu Nr.2016/679 par fizisku personu aizsardzību attiecībā uz personas datu apstrādi un šādu datu brīvu apriti un ar ko atceļ Direktīvu 95/46/EK (Vispārīgā datu aizsardzības regula) katrs informācijas pieprasījums no datubāzes tiek reģistrēts.



## Informatīvā izdruka no Kadastra informācijas sistēmas teksta datiem

Valsts zemes dienests

### Īpašums

Kadastra numurs	Nosaukums	Kadastrālā vērtība (EUR)	Zemesgrāmatas nodalījuma numurs	Administratīvā teritorija
74010051479	-	14513	100000823876	Ogre, Ogres novads

Nekustamā īpašuma novērtējums kadastrā (EUR):	14513
Kopplatība:	0.4716
Platības mērvienība:	ha
Projektētā kadastrālā vērtība (EUR):	-
Projektētais īpašuma novērtējums (EUR):	-

### Īpašuma sastāvs

#### Zemes vienības

Kadastra apzīmējums	Dzīvokļu īpašumos nesadalītās domājamās daļas	Kadastrālā vērtība atbilstoši dzīvokļa īpašumos nesadalītajai domājamajai daļai (EUR)	Adrese
74010051467	1/1	14466	Sporta iela 3, Ogre, Ogres nov., LV-5001

Kadastrālā vērtība (EUR):	14466
Kadastrālās vērtības noteikšanas datums:	27.02.2024
Nekustamā īpašuma objekta platība:	0.4716
Nekustamā īpašuma objekta platības mērvienība:	ha
Statuss:	nekustamais īpašums
Vidējais LIZ kvalitātes novērtējums ballēs:	-
Projektētā kadastrālā vērtība (EUR):	-

#### Būves, kas atrodas uz zemes vienības

Kadastra apzīmējums	Dzīvokļu īpašumos nesadalītās domājamās daļas	Kadastrālā vērtība atbilstoši dzīvokļa īpašumos nesadalītajai domājamajai daļai (EUR)	Adrese	Nosaukums
74010051086002	1/1	47	-	Appaismošanas līnija

#### Zemes vienības platības sadalījums pa lietošanas veidiem

Platība:	0.4716
Platības mērvienība:	ha
Lauksaimniecībā izmantojamās zemes platība:	0.0000
t.sk. Aramzemes platība:	0.0000
t.sk. Augļu dārzu platība:	0.0000
t.sk. Pļavu platība:	0.0000
t.sk. Ganību platība:	0.0000
no tām meliorētā lauksaimniecībā izmantojamā zeme:	0.0000
Mežu platība:	0.4716
t.sk. Jaunaudzes platība:	0.0000

Krūmāju platība:	0.0000
Purvu platība:	0.0000
Ūdens objektu zeme:	0.0000
t.sk. Zeme zem ūdeņiem:	0.0000
t.sk. Zeme zem zivju dīķiem:	0.0000
Zemes zem ēkām platība:	0.0000
Zemes zem ceļiem platība:	0.0000
Pārējās zemes platība:	0.0000

**Lietošanas mērķi**

Mērķis	Kods	Platība	Platības mērvienība
Neapgūta sabiedriskas nozīmes objektu apbūves zeme	0900	0.4716	ha

**Aprūtinājumi**

Nr.	Noteikšanas datums	Tips	Apraksts	Platība	Mērv.
1	22.01.2024	7314020102	vides un dabas resursu aizsardzības aizsargjoslas (aizsardzības zonas) teritorija ap kultūras pieminekli pilsētās	0.4716	ha
2	22.01.2024	7312010300	eksploatācijas aizsargjoslas teritorija gar pašteses kanalizācijas vadu	0.0015	ha
3	22.01.2024	7312050601	eksploatācijas aizsargjoslas teritorija ap elektrisko tīklu gaisvadu līniju pilsētās un ciemos ar nominālo spriegumu līdz 20 kilovoltiem	0.0216	ha

**Mērniecība**

Mērniecības metode	Mērniecība	Uzmērīšanas datums
uzmērīts LKS-92TM	Anda Gaile	22.01.2024

**Būves**

Kadastra apzīmējums	Dzīvokļu īpašumos nesadalītās domājamās daļas	Kadastrālā vērtība atbilstoši dzīvokļa īpašumos nesadalītajai domājamajai daļai (EUR)	Adrese	Nosaukums
74010051086002	1/1	47	-	Apgaismošanas līnija

Kadastrālā vērtība (EUR):	47
Kadastrālās vērtības noteikšanas datums:	01.01.2024
Projektētā kadastrālā vērtība (EUR):	66 (pēc kadastra datu stāvokļa uz 04.12.2023; ar KV bāzes atskaiti uz 01.07.2019.)
Nekustamā īpašuma objekta platība (kv.m.):	-
Galvenais lietošanas veids:	2420 - Citas, iepriekš neklasificētas, inženierbūves
Būves tips:	-
Ekspluatācijas uzsākšanas gads:	1990
Ekspluatācijā pieņemšanas gads(-i):	-
Kadastrālās uzmērīšanas datums:	06.01.2017
Reģistrētie dati nav izmantojami ierakstīšanai zemesgrāmatā	

**Būves apjoma rādītāji**

Apjoma rādītāja veids	Apjoma rādītāja nosaukums	Apjoms un mērvienība	Tipa/elementa kods	Tipa/elementa nosaukums
Garums	Apgaismošanas līnija	54.7 m	24200401	Apgaismošanas līnijas ar balstiem un lampām

**Būves konstruktīvie elementi**

Nosaukums	Materiāls	Konstrukcijas veids	Ekspluatācijas uzsākšanas gads	Ekspluatācijā pieņemšanas gads(-i)	Nolietojums (%)
Inženierbūve	-	-	1990	-	80

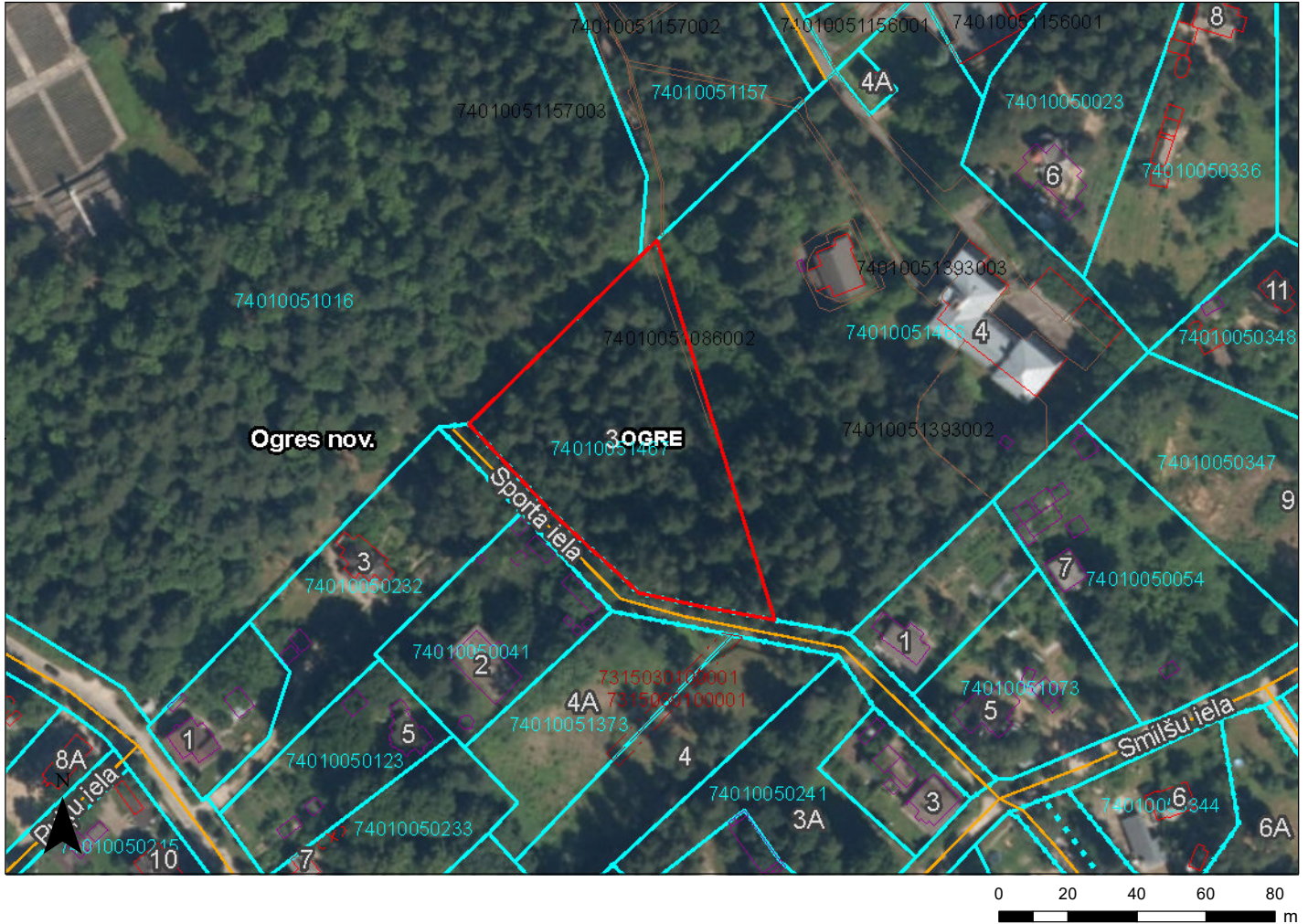
**Īpašnieki**

Personas kods / reģ. nr.	Vārds, uzvārds / Nosaukums	Domājamās daļas	Personas statuss	Īpašuma kad. nr. / būves kad. apz.	Adrese
90000014724	Finanšu ministrija	1/1	valsts	74010051479	Smilšu iela 1, Rīga, LV-1050
Citi vārdi:		-			
Īpašumtiesību statuss:		Īpašnieks			
		Tiesiskais valdītājs būvēm		74010051086002	

Sai informācijai ir tikai informatīvs raksturs un tai nav juridiska spēka.



# Kartes skata izdrukā



## Saturs

### Pilsētas

- Valstspilsēta
- Novada pilsēta
- Novadi
- Pagasti
- Ciemi
- Latvijas Republikas teritorija

### Adrešu punkti

- Ēka
- Apbūvei paredzēta zemes vienība

### Galveno ceļu viduslīnijas

- Valsts galvenais autoceļš
- Valsts pirmās šķiras autoceļš
- Valsts otrās šķiras autoceļš

### Ielas un ceļi

- Pašvaldības ceļš
- Iela

### Inženierbūves (punkti) KK

- Uzmērīta inženierbūve (punkts)
- Vektorizēta inženierbūve (punkts)
- Uzmērīta pazemes inženierbūve (punkts)
- Vektorizēta pazemes inženierbūve (punkts)

### Inženierbūves (līnijas) KK

- Uzmērīta inženierbūve (līnija)
- Vektorizēta inženierbūve (līnija)
- Uzmērīta pazemes inženierbūve (līnija)
- Vektorizēta pazemes inženierbūve (līnija)

### Inženierbūves (laukumi) KK

- Uzmērīta inženierbūve (laukums)
- Vektorizēta inženierbūve (laukums)
- Uzmērīta pazemes inženierbūve (laukums)
- Vektorizēta pazemes inženierbūve (laukums)

### Ēkas KK

- Uzmērīta ēka
- Vektorizēta ēka
- Uzmērīta pazemes ēka
- Vektorizēta pazemes būve
- Ceļa servitūta teritorijas KK
- Ēku servitūta teritorijas KK
- Ūdens lietošanas servitūta teritorija KK

Šai izdrukai ir tikai informatīvs raksturs un tai nav juridiska spēka.

## Autortiesības

Ortofotokarte mērogā 1:10 000 (Autors: © Latvijas Ģeotelpiskās informācijas aģentūra, 2013-2022)  
 Nekustamā īpašuma valsts kadastra informācijas sistēmas dati, 2024.gads  
 Valsts adrešu reģistra informācijas sistēmas dati, 2024.gads

# LATVIJAS REPUBLIKA

## ZEMES ROBEŽU PLĀNS

Zemes vienības kadastra apzīmējums: 7401 005 1467

Adrese: Sporta iela 3, Ogres novads

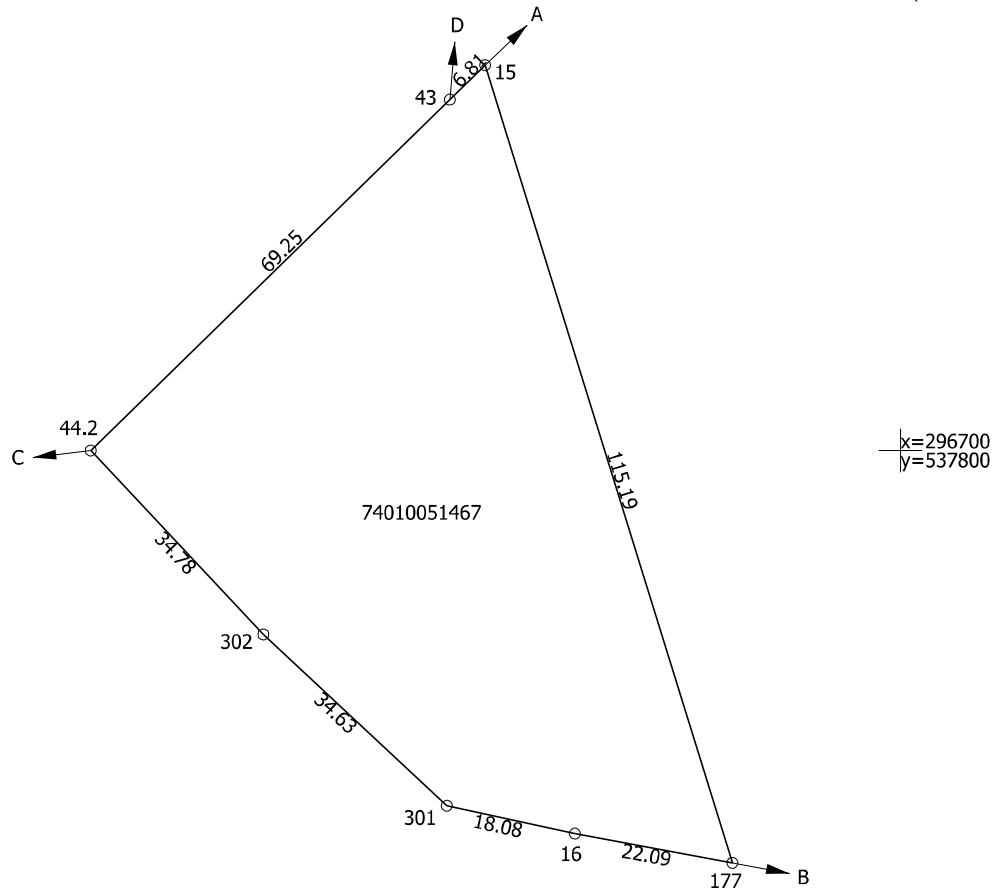
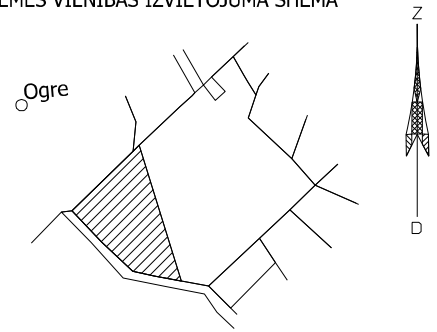
Plāns izgatavots, pamatojoties uz Ogres novada pašvaldības 2024. gada 19. janvāra lēmumu Nr. 10-2.2/9  
"Par zemes ierīcības projekta apstiprināšanu vienības ar kadastra apzīmējumu 74010051086 sadalei".

Zemes vienība izveidota, sadalot robežas zemes vienībai ar kadastra apzīmējumu 74010051086.

Robežas noteiktas 2024. gada 22. janvārī  
Plāna mērogs 1:1000  
Zemes vienības platība 0.4716 ha

ZEMES VIENĪBA UZMĒRĪTA  
 LKS-92 TM  
 Mēroga koeficients: 0.999617

ZEMES VIENĪBAS IZVIETOJUMA SHĒMA



Robežojošo zemes vienību saraksts:  
 no A līdz B: 74010051466 Saulstaru iela 4  
 no B līdz C: 74010050962  
 no C līdz D: 74010051016 Jāņa Čakstes prospekts 2  
 no D līdz A: 74010051157



Zemes vienības platība 0.4716 ha

Zemes robežu plāns	7401 005 1467	Plāna mērogs 1:1000	2. lapa no 2
Mērnieks Anda Gaile sertifikāta Nr. AB0023	Plāns sagatavots atbilstoši Ministru kabineta 2011. gada 27. decembra noteikumiem Nr. 1019 "Zemes kadastrālās uzmērīšanas noteikumi"		

# LATVIJAS REPUBLIKA

## APGRŪTINĀJUMU PLĀNS

Zemes vienības kadastra apzīmējums: 7401 005 1467

Adrese: Sporta iela 3, Ogres novads

Apgrūtinājumu saraksts:

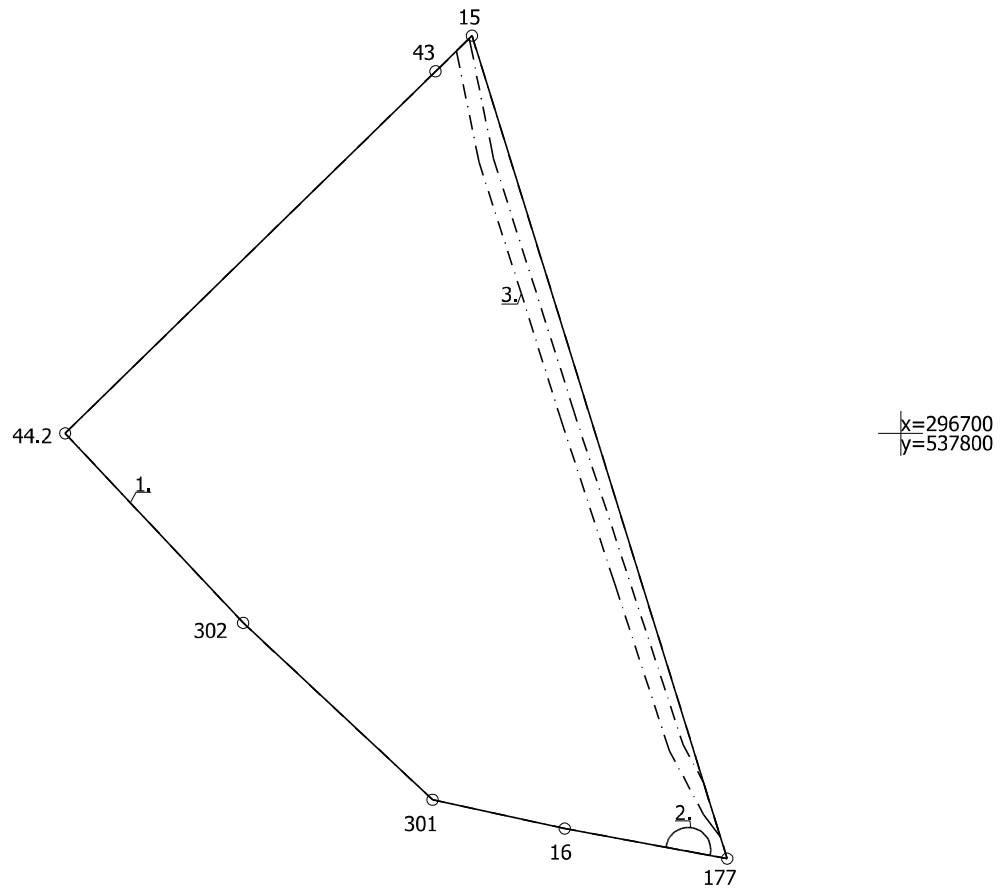
1.	7314020102 - vides un dabas resursu aizsardzības aizsargjoslas (aizsardzības zonas) teritorija ap kultūras pieminekli pilsētās 0.4716ha
2.	7312010300 - ekspluatācijas aizsargjoslas teritorija gar pašteses kanalizācijas vadu 0.0015 ha
3.	7312050601 - ekspluatācijas aizsargjoslas teritorija ap elektrisko tīklu gaisvadu līniju pilsētās un ciemos ar nominālo spriegumu līdz 20 kilovoltiem 0.0216 ha

Plānā attēlota informācija par apgrūtinājumiem 2024. gada 22. janvārī

Plāna mērogs 1:1000

Zemes vienības platība 0.4716 ha





Apgrūtinājumu plāns

7401 005 1467

Plāna mērogs 1:1000

2. lapa no 2

Mērnīeks Anda Gaile  
sertifikāta Nr. AB0023

Plāns sagatavots atbilstoši Ministru kabineta 2011. gada 27. decembra noteikumiem Nr. 1019  
"Zemes kadastrālās uzmērīšanas noteikumi"

# LATVIJAS REPUBLIKA

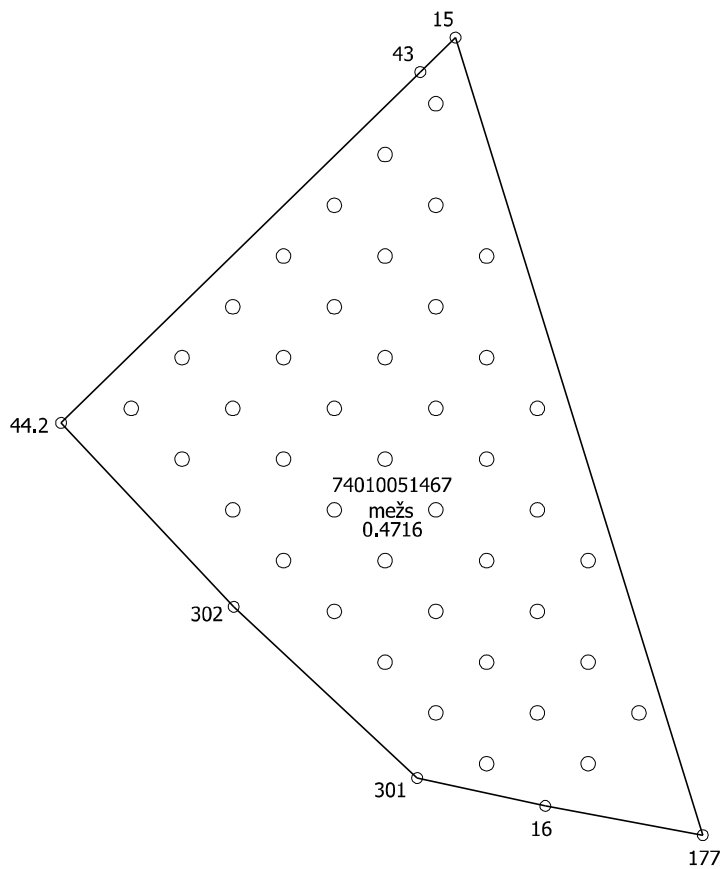
## SITUĀCIJAS PLĀNS

Zemes vienības kadastra apzīmējums: 7401 005 1467

Adrese: Sporta iela 3, Ogre, Ogres novads

Plānā attēlota informācija atbilstoši situācijai apvidū 2024. gada 22. janvārī  
Plāna mērogs 1:1000  
Zemes vienības platība 0.4716 ha

ZEMES LIETOŠANAS VEIDU EKSPLIKĀCIJA													
Zemes vienības platība ha													
	Lauksaimniecībā izmantojamā zeme	tajā skaitā				Meži	Krūmāji	Purvi	Ūdensobjektu zeme	tajā skaitā			Pārējās zemes
		Arauzeme	Augļu dārzi	Pļavas	Garņības					Zem ūdeņiem	Zem zivju dīķiem	Zeme zem ēkām un pagālniem	
0.4716	—	—	—	—	—	0.4716	—	—	—	—	—	—	



x=296700  
y=537800

74010051467  
mežs  
0.4716

Situācijas plāns	7401 005 1467	Plāna mērogs 1:1000	2. lapa no 2
Mērnieks Anda Gaile sertifikāta Nr. AB0023	Plāns sagatavots atbilstoši Ministru kabineta 2011. gada 27. decembra noteikumiem Nr. 1019 "Zemes kadastrālās uzmērīšanas noteikumi"		



VALSTS AKCIJU SABIEDRĪBA  
VALSTS NEKUSTAMIE  
ĪPAŠUMI

Juridiskā adrese: Valņu iela 28, Rīga, LV-1980; Reģistrācijas Nr. 40003294758  
Bez maksas informatīvais tālr. 80002000; Fakss 67024909; E-pasts: vni@vni.lv; www.vni.lv

Rīgā  
30-03-2017 Nr. 5/1-3/5010  
Uz \_\_\_\_\_ Nr. \_\_\_\_\_

Valsts zemes dienesta  
Rīgas reģionālajai nodaļai  
Puškina ielā 14, Rīgā, LV-1010

*Izziņa par nekustamo īpašumu  
Ogres novadā, Ogrē, Saulstaru ielā 2/4*

Saskaņā ar Ministru kabineta 10.04.2012. noteikumu Nr.263 „Kadastra objekta reģistrācijas un kadastra datu aktualizācijas noteikumi” 29.punktu, VAS „Valsts nekustamie īpašumi” informē, ka zemāk minētās būves nekustamajā īpašumā Ogres novadā, Ogrē, Saulstaru ielā 2/4 (kadastra numurs 7401 005 1393) atrodas Finanšu ministrijas bilancē.

N.p.k.	Bilances konts	Pamatlīdzekļa numurs	Kadastra apzīmējums	Būves nosaukums
1.	12524	E9032	7401 005 1086 001	Žogs ar vārtiem
2.	12524	E9033	7401 005 1086 002	Apgaismošanas līnija

Galvenā grāmatvede



I.Kirplūka

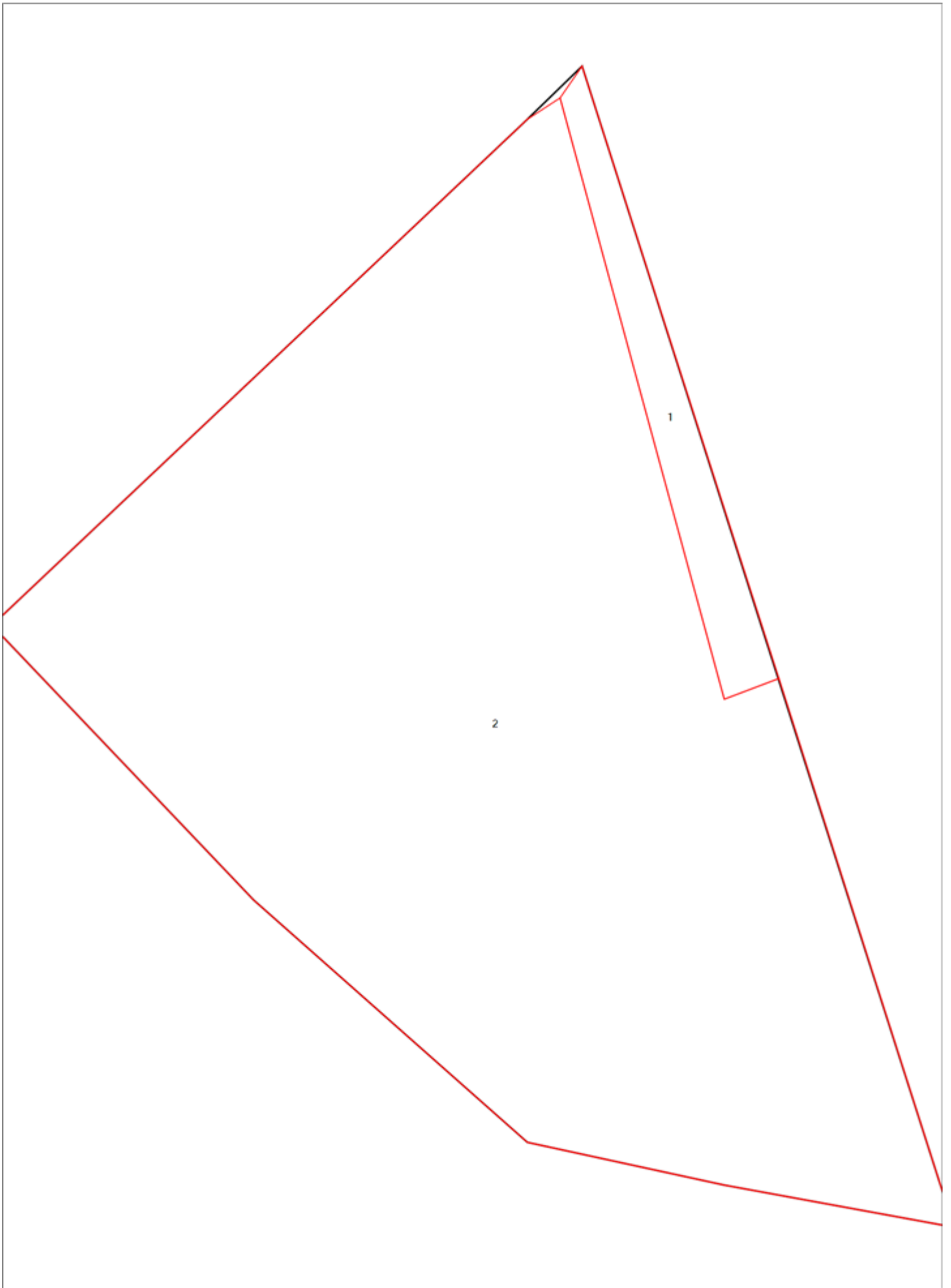
A.Vītoļiņa  
67024643



# Nogabalu raksturojošie rādītāji

Īpašuma kadastra apzīmējums- 74010051479

Kvartāls/ nogabals	Geo platība, ha	Meža zemes veids	Meža tips	Nogabala apraksts	Izcelšanās	Valdošā koku suga				Mežaudze			
						bonitāte	vid. augstums	vid. caurmērs	vecums	biezība	Šķērslauk. m <sup>2</sup> /ha	kokus. gab/ha	krāja m <sup>3</sup> /ha
<b>Zemes vienība 74010051467</b>		<b>inv. veikta 2022. gadā</b>			<b>Īpašums - 74010051479 - -</b>								
					<b>Saimniecība: -</b>								
<b>1. kvartāls</b>													
1	0.03	Mežaudze	Vr	7P2E125 1E85	D	I	30	36	125	6	24	318	
				Aizs.paz.- 4004000000029 Aizsargjoslas/Meži pilsētu administr_robežās/Meži pilsētu administr_robežās 0.03 ha, Aizs.paz.- 7201000200390 Kultūras pieminekļi///Kult_piem_aizsardzības zona 0.03 ha, Aizs.paz.- 72020002 Kultūras pieminekļi///Kult_piem_aizs_zona (v. n.)									
				Platību sadalījums: t.sk. mežs 0.03 ha, t.sk. ceļi 0 ha, t.sk. grāvji 0 ha									
2	0.45	Mežaudze	Dm	7P2E125 1E85	D	I	30	36	125	9	35	465	
				Pēdējais cirtes izpildes veids un gads: Sanitārā izlases cirte 2017									
				Pēdējais darbības veids un gads: Koku ciršana 2017									
				Aizs.paz.- 4004000000029 Aizsargjoslas/Meži pilsētu administr_robežās/Meži pilsētu administr_robežās 0.45 ha, Aizs.paz.- 7201000200390 Kultūras pieminekļi///Kult_piem_aizsardzības zona 0.22 ha, Aizs.paz.- 72020002 Kultūras pieminekļi///Kult_piem_aizs_zona (v. n.)									
				Platību sadalījums: t.sk. mežs 0.45 ha, t.sk. ceļi 0 ha, t.sk. grāvji 0 ha									
<b>Kopā platība kvartālā (ha):</b>			<b>0.48</b>	<b>Platību sadalījums: t.sk. mežs 0.48 ha, t.sk. ceļi 0 ha, t.sk. grāvji 0 ha</b>									
<b>Kopā platība kadastrā (ha):</b>			<b>0.48</b>	<b>Platību sadalījums: t.sk. mežs 0.48 ha, t.sk. ceļi 0 ha, t.sk. grāvji 0 ha</b>									
<b>Pavisam kopā (ha):</b>			<b>0.48</b>	<b>Platību sadalījums: t.sk. mežs 0.48 ha, t.sk. ceļi 0 ha, t.sk. grāvji 0 ha</b>									



Zemes vienība: 74010051467 Mērogs: 1:409

## Dokumentam ir informatīvs raksturs

Ogres novads

Ogre

Zemes īpašums: -

Kadastra Nr.74010051479

### Meža un meža zemes novērtējums zemes kadastrālās vērtības un mežaudzes vērtības noteikšanai 2024. gadā

Zemes gabals		Meža platība									
Kadastra apzīmējums	Kopplatība (ha)	Meža Platība (ha)	Ballhektāru summa	tai skaitā			Ar nodokli apliekamās		Mežaudzes		
				Jaunaudzes		Ar nodokli apliekamās		Platība (ha)	Pilna vērtība EUR	Izpirkšanas vērtība EUR	
				Platība (ha)	Ballhektāru summa	Ballhektāru summas mazin.	Platība (ha)				Ballhektāru summas mazin.
74010051467	0,47	0,48	21	0	0	0	0,48	11	0,48	1799	1799
Kopā	0,47	0,48	21	0	0	0	0,48	11	0,48	1799	1799

Novērtējums sagatavots saskaņā ar:

Ministru kabineta noteikumiem Nr.103 "Kadastrālās vērtēšanas noteikumi";

Ministru kabineta noteikumiem Nr.76 "Kārtība, kādā ar nekustamā īpašuma nodokli neapliek zemi, kura aizņem atjaunotās vai ieaudzētās mežaudzes";

Ministru kabineta noteikumiem Nr.647 "Mežaudzes novērtēšanas kārtība";

Meža valsts reģistrā esošo informāciju.



## OGRES NOVADA PAŠVALDĪBA

Reģ.Nr.90000024455, Brīvības iela 33, Ogre, Ogres nov., LV-5001  
tālrunis 65071160, e-pasts: ogredome@ogresnovads.lv, www.ogresnovads.lv

---

Ogrē

Dokumenta datums ir tā elektroniskās  
parakstīšanas datums  
Nr. 2-5.1/1262  
Uz 09.04.2024. Nr. 2/9-3/2754

**Valsts akciju sabiedrībai**  
**"Valsts nekustamie īpašumi"**  
vni@vni.lv

### ***Par zemes vienību Sporta ielā 3, Ogrē, Ogres nov.***

Ogres novada pašvaldībā (turpmāk – Pašvaldība) 2024. gada 9. aprīlī saņemts valsts akciju sabiedrības “Valsts nekustamie īpašumi” iesniegums (reģistrēts Pašvaldībā ar Nr.2-4.1/1934), kurā lūgts sniegt informāciju par nekustamā īpašuma Sporta ielā 3, Ogrē, Ogres nov., kadastra Nr. 7401 005 1479, sastāvā esošo zemes vienību ar kadastra apzīmējumu 7401 005 1467 (turpmāk – Zemes vienība).

Informējam, ka saskaņā ar Pašvaldības 2012.gada 21.jūnija saistošo noteikumu Nr.16/2012 “Ogres novada teritorijas plānojuma grafiskā daļa un teritorijas izmantošanas un apbūves noteikumi”<sup>1</sup> (turpmāk – SN16/2012) 7.pielikumu “Ogres novada teritorijas atļautās un plānotās izmantošanas kartes”<sup>2</sup> (turpmāk – Grafiskā daļa) Zemes vienībai noteikta funkcionālā zona *Publiskās apbūves teritorija (PA)*. Atļautie izmantošanas veidi un apbūves parametri minētajai funkcionālajai apakšzonai noteikti SN16/2012 221.punktā.

Uz zemes vienības atsavināšanu neattiecas likuma “Par zemes reformu Latvijas Republikas pilsētās” 21.panta otrajā daļā noteiktie ierobežojumi darījumiem ar zemes īpašumiem.

Informējam, ka Pašvaldība vēl nav veikusi degradēto teritoriju izpēti saskaņā ar Zemes pārvaldības likumu. Zemes vienībai nav noteikts degradētās teritorijas statuss.

Atbilstoši SN16/2012 Grafiskajai daļai Zemes vienība robežojas ar Sporta ielu.

---

<sup>1</sup> <https://tapis.gov.lv/tapis/lv/downloads/44050>

<sup>2</sup> <https://tapis.gov.lv/tapis/lv/downloads/464>



Vēršam uzmanību, ka Zemes vienībai noteikts apgrūtinājums – valsts nozīmes arhitektūras pieminekļa sanatorija “Saulstari” (valsts aizsardzības Nr.2888) aizsargjosla (aizsardzības zona). Aprobežojumus minētajā aizsargjoslā nosaka Aizsargjoslu likuma 35. un 38.pants.

*Pielikumā: Ogres novada pašvaldības 2012.gada 21.jūnija saistošo noteikumu Nr.16/2012 “Ogres novada teritorijas plānojuma grafiskā daļa un teritorijas izmantošanas un apbūves noteikumi” 7.pielikuma “Ogres novada teritorijas atļautās un plānotās izmantošanas kartes” fragments*

Izpilddirektors

Pēteris Špakovskis




ŠIS DOKUMENTS IR ELEKTRONISKI PARAKSTĪTS AR DROŠU  
ELEKTRONISKO PARAKSTU UN SATUR LAIKA ZĪMOGU

Jevgēnijs Duboks  
65046174  
[jevgenijs.duboks@ogresnovads.lv](mailto:jevgenijs.duboks@ogresnovads.lv)

Ogres novada pašvaldības 2012.gada 21.jūnija saistošo noteikumu Nr.16/2012  
 “Ogres novada teritorijas plānojuma grafiskā daļa un teritorijas izmantošanas  
 un apbūves noteikumi” 7.pielikuma “Ogres novada teritorijas atļautās un  
 plānotās izmantošanas kartes” fragments



Apzīmējumi

- |   |   |
|---|---|
|  | funkcionālā zona <i>Publiskās apbūves teritorija (PA)</i>                                       |
|  | valsts nozīmes arhitektūras piemineklis sanatorija “Saulstari”<br>(valsts aizsardzības Nr.2888) |
|  | kultūras pieminekļa aizsargjosla (aizsardzības zona)  |



## OGRES NOVADA PAŠVALDĪBA

Reģ.Nr.90000024455, Brīvības iela 33, Ogre, Ogres nov., LV-5001  
tālrunis 65071160, e-pasts: ogredome@ogresnovads.lv, www.ogresnovads.lv

---

Ogrē

Dokumenta datums ir tā elektroniskās  
parakstīšanas datums  
Nr. 2-5.1/1517  
Uz 03.06.2021. Nr. 2/9-3/5940

**Valsts akciju sabiedrība "Valsts nekustamie īpašumi"**  
Talejas ielā 1, Rīgā, LV - 1026  
vni@vni.lv

### **Par zemesgabala Saulstaru ielā 2/4, Ogrē, Ogres novadā, sadali**

Ogres novada pašvaldība (turpmāk – Pašvaldība) saņēma VAS “Valsts nekustamie īpašumi” (turpmāk – VNĪ) 2021.gada 3.jūnija iesniegumu Nr. 2/9-3/5940 “Par zemesgabala Saulstaru ielā 2/4, Ogrē, Ogres novadā, sadali”, reģistrēts Pašvaldībā 2021.gada 4.jūnijā ar Nr.2-4.1/2032, kurā VNĪ lūdz Pašvaldību izvērtēt, vai ir pieļaujama nekustamā īpašuma Saulstaru ielā 2/4, Ogrē, Ogres novadā (kadastra Nr.7401 005 1393), sastāvā ietilpstošās zemes vienības ar kadastra apzīmējumu 7401 005 1086 sadale, atdalot daļu, uz kuras atrodas mežs un, ja sadale ir iespējama, lūdz izsniegt zemes ierīcības projekta izstrādes nosacījumus (turpmāk – Iesniegums).

Vienlaicīgi VNĪ Iesniegumā lūdz Pašvaldību izvērtēt, vai zemes vienības sadales gadījumā atdalāmā zemes vienība ir nepieciešama Pašvaldības autonomo funkciju veikšanai likuma “Par pašvaldībām” noteiktajā kārtībā un vai Pašvaldība būtu gatava to pārņemt pēc atdalīšanas.

Izvērtējot iesniegumā minēto un saskaņā ar Pašvaldības 2012.gada 21.jūnija saistošo noteikumu Nr.16/2012 “Ogres novada teritorijas izmantošanas un apbūves noteikumi” (turpmāk – SN Nr.16/2012) 7.pielikumu “Ogres novada teritorijas atļautās un plānotās izmantošanas kartes” konstatēts, ka nekustamā īpašuma Saulstaru ielā 2/4, Ogrē, Ogres novadā (kadastra Nr.7401 005 1396), zemes vienība ar kadastra apzīmējumu 7401 005 1086 ar platību 18569 m<sup>2</sup> (turpmāk – Zemes vienība) atrodas Publiskās apbūves teritorijā (PA),

Atbilstoši SN16/2012 221.3.apakšpunktam minimālā zemes vienības platība šajā funkcionālajā zonā ir 1 200 m<sup>2</sup> vai, ja zemes vienība pievienota centralizētajam ūdensapgādes un kanalizācijas tīklam, – 600 m<sup>2</sup>. Atbilstoši SN16/2012 7.pielikumam Zemes vienībai noteikts apgrūtinājums – uz Zemes vienības esošā valsts nozīmes arhitektūras pieminekļa sanatorijas “Saulstari” (valsts aizsardzības Nr.2888) aizsardzības zona. Apgrūtinājumi šajā aizsargjoslā noteikti Aizsargjoslu likuma 35. un 38.pantā, cita starpā 38.panta 2.punkts aizliedz sadalīt vienam īpašniekam piederošās kultūras pieminekļa aizsargjoslas zemi, to pārdodot. No minētā izriet nepieciešamība saskaņot Zemes vienības sadalīšanu ar Nacionālo kultūras mantojuma pārvaldi.

Pašvaldība konceptuāli neiebilst pret iespējamo zemes gabala sadalīšanu izstrādājot zemes ierīcības projektu pie noteikuma, ja zemes sadalījuma risinājums neskars meža teritoriju, bet nodalīs platību, ko aizņem apbūve un tiks saņemta Nacionālā kultūras mantojuma pārvaldes piekrišana augstāk minētās teritorijas sadalei.

Nosacījumus zemes ierīcības projekta izstrādei Pašvaldība izsniegs, ja iesniegumam par zemes ierīcības projekta izstrādi tiks pievienota zemes sadales skice, kurā redzamas plānotās zemes sadales līnija, saskaņā Ministru kabineta ar 2016.gada 2.augusta noteikumu Nr.505 “Zemes ierīcības izstrādes noteikumi” 12.punkta prasībām: “Ierosinātais iesniegumam par projekta izstrādi pievieno grafisko pielikumu ar kartogrāfisko materiālu, kurā ir shematiski attēlota projektētā teritorija, projektētajā teritorijā esošās būves un projektētās robežas. Iesniegumā ierosinātais:

- 12.1. norāda projekta izstrādes mērķi un iecerēto rīcību ar zemes vienību;
- 12.2. sniedz priekšlikumus par zemes vienību konfigurāciju, robežām un platībām;
- 12.3. ja nepieciešams, izsaka lūgumu atļaut īstenot projektu pa posmiem.”

Atbildot uz VNĪ lūgumu izvērtēt vai atdalāmā Zemes vienība būtu nepieciešama Pašvaldības autonomo funkciju veikšanai, informējam, ka plānotajām atdalāmām zemes vienībām ir sarežģīts reljefs, kas būtiski var ietekmēt zemes vienību lietderīgu izmantošanu, līdz ar to Pašvaldības autonomo funkciju veikšanai likuma “Par pašvaldībām” noteiktajā kārtībā atdalāmā Zemes vienība nebūs nepieciešama.

Izpilddirektors

Pēteris Špakovskis

ŠIS DOKUMENTS IR ELEKTRONISKI PARAKSTĪTS AR DROŠU  
ELEKTRONISKO PARAKSTU UN SATUR LAIKA ZĪMOGU

Ieva Kažoka,  
[ieva.kazoka@ogresnovads.lv](mailto:ieva.kazoka@ogresnovads.lv)

Tatjana Denisova  
[tatjana.denisova@ogresnovads.lv](mailto:tatjana.denisova@ogresnovads.lv)

Jevgēnijs Duboks  
[jevgenijs.duboks@ogresnovads.lv](mailto:jevgenijs.duboks@ogresnovads.lv)



## Zemkopības ministrija

Republikas laukums 2, Rīga, LV-1981, tālr. 67027010, fakss 67027512, e-pasts pasts@zm.gov.lv, www.zm.gov.lv

Rīgā

Datums skatāms laika Nr. 3.4-11e/1590/2021

Ūz 27.07.2021. Nr. 2/9-3/7622

VAS “Valsts nekustamie īpašumi”

AS “Latvijas valsts meži”

Par nekustamo īpašumu Saulstaru ielā 2/4,  
Ogrē, Ogres novadā

Zemkopības ministrijā saņemta valsts akciju sabiedrības “Valsts nekustamie īpašumi” (turpmāk – VNĪ) 27.07.2021. vēstule Nr. 2/9-3/7622, kurā tiek informēts par nekustamā īpašuma Saulstaru ielā 2/4, Ogrē, Ogres novadā (kadastra Nr.7401 005 1393; turpmāk – Nekustamais īpašums), iespējamo sadali.

Nekustamais īpašums sastāv no zemes vienības ar kadastra apzīmējumu 7401 005 1086 un četrām ēkām. Uz Nekustamā īpašuma sastāvā ietilpstošās zemes vienības atrodas mežs, kuru iecerēts nodalīt.

VNĪ izvērtē iespējas atsavināt nekustamo īpašumu un lūdz Zemkopības ministriju izvērtēt iespēju pārņemt valdījumā potenciāli atdalāmo zemes vienību, kuras sastāvā ir meža zeme.

Zemkopības ministrija 03.03.2020. vēstulē Nr.8.7-3e/450/2020, atbildot uz Finanšu ministrijas lūgumu (17.02.2020. vēstule Nr.10.1-7/12-38/704) pārņemt Zemkopības ministrijas valdījumā 19 valsts nekustamos īpašumus, kuru sastāvā ietilpst meža zemes (tajā skaitā arī Nekustamais īpašums), norādīja, ka Nekustamā īpašuma pārņemšana valsts meža īpašuma pārvaldīšanas un apsaimniekošanas funkciju nodrošināšanai nav lietderīga un efektīva ne no ilgtspējīgas meža apsaimniekošanas, ne finanšu līdzekļu izlietošanas viedokļa.

Tā kā VNĪ vēstulei ir pievienota Ogres novada pašvaldības vēstule Nr.2-5.1/1517, kur pašvaldība informē, ka neiebilst pret Nekustamā īpašuma sadalīšanu, tad Zemkopības ministrija sadarbībā ar akciju sabiedrību “Latvijas valsts meži” (turpmāk – LVM) atkārtoti izvērtēja potenciāli atdalāmās zemes vienības pārņemšanas lietderību.

Izvērtējot konstatēts, ka Nekustamais īpašums atrodas Ogres pilsētā, tam blakus atrodas vairāki nozīmīgi sociālās infrastruktūras un rekreācijas objekti, t. sk. Ogres estrāde un dzīvojamās apbūves teritorijas, savukārt spēkā esošais Ogres novada teritorijas plānojums paredz teritorijā attīstīt publiskās apbūves izmantošanas veidus, bet nepieļauj platības izmantošanu mežsaimniecībai, kā arī tuvumā nav LVM apsaimniekošanā esošu zemes vienību.

Ņemot vērā, ka Nekustamā īpašuma sadale nemaina faktiskos nelietderības apstākļus, Zemkopības ministrija norāda, ka no Nekustamā īpašuma atdalītās zemes vienības pārņemšana Zemkopības ministrijas valdījumā un LVM pārvaldīšanā valsts meža īpašuma pārvaldīšanas un apsaimniekošanas funkcijas nodrošināšanai nav lietderīga.

Meža departamenta direktors

A.Ozols

Vīksne, 67027345  
Anita.Viksne@zm.gov.lv

ŠIS DOKUMENTS IR ELEKTRONISKI PARAKSTĪTS AR DROŠU ELEKTRONISKO  
PARAKSTU UN SATUR LAIKA ZĪMOGU



# OGRES NOVADA PAŠVALDĪBA

Brīvības iela 33, Ogrē, Ogres nov., LV-5001

Reģ.Nr.90000024455, Tālr.: 650-71160, fakss: 650-71161, e-pasts: ogredome@ogresnovads.lv

---

## Saistošie noteikumi Ogrē

2012.gada 21.jūnijā

Nr.16/2012  
(protokols Nr.6; 1.§)

## OGRES NOVADA TERITORIJAS IZMANTOŠANAS UN APBŪVES NOTEIKUMI

*Izdoti saskaņā ar  
likuma „Par pašvaldībām” 43.panta 1.punktu,  
Teritorijas attīstības plānošanas likuma 25.pantu un 27.panta trešo daļu,  
Būvniecības likuma 7.panta pirmās daļas 1.punktu,  
Ministru kabineta 06.10.2009. noteikumu Nr.1148 „Vietējās pašvaldības teritorijas  
plānošanas noteikumi” 76.punkta pirmo apakšpunktu un 78.punktu*

### SATURS

1.	VISPĀRĪGIE JAUTĀJUMI.....	4
1.1.	Grozījumi apbūves noteikumos.....	13
1.2.	Izņēmumi .....	13
2.	NOTEIKUMI VISU TERITORIJU IZMANTOŠANAI.....	15
2.1.	Visās izbūves teritorijās atļautās izmantošanas.....	15
2.2.	Visās izbūves teritorijās aizliegtās izmantošanas.....	15
2.3.	Zemes vienības neatbilstoša izmantojuma statuss .....	16
2.4.	Esošās neatbilstoša izmantojuma zemes vienības .....	16
2.5.	Esošās ēkas un citas būves un uzsāktā projektēšana un būvniecība.....	16
2.6.	Pieklūšanas noteikumi un vides pieejamība.....	17
2.7.	Apbūvi raksturojošie rādītāji.....	17
2.8.	Zemes vienību dalīšana, apvienošana un robežu pārkārtošana .....	18
2.9.	Pagalma noteikumi.....	19
2.10.	Būvju atbilstība zemes vienības robežām .....	20
2.11.	Redzamības trīsstūri .....	20
2.12.	Augstuma ierobežojumi .....	20
2.13.	Prasības ēku savstarpējam izvietojumam.....	21
2.14.	Insolācijas un apgaismojuma prasības .....	22
2.15.	Ugunsdrošības prasības.....	22

<p>220.15. <b>Izņēmumi</b></p>	<p>A) Noteiktais 5 stāvu skaita ierobežojums daudzdzīvokļu namiem neattiecas uz esošajiem 6 – 9 stāvu daudzdzīvokļu namiem, to rekonstrukcijas un jumta stāva izbūves gadījumos;</p> <p>B) Zemes vienībās Vidzemes ielā 3B, 3C, 3D, Ogres pilsētā, Ogres novadā, atļauts vieglās ražošanas uzņēmums, saskaņojot ieceri ar zemes vienību Daugavpils ielā 45, Daugavpils ielā 47, Vidzemes ielā 7, Ogres pilsētā, Ogres novadā īpašniekiem.</p> <p>C) Īstenojot apstiprinātos detālplānojumus nekustamajos īpašumos „Saides” un „Vilciņi” Ciemupes ciema teritorijā, atļauta derīgo izrakteņu ieguve, veidojot plānotos dīķus.</p> <p>D) Zemes vienībām Stūrīšu gatvē 10, Stūrīšu gatvē 12, un Pavasara gatvē 11, Ogres pilsētā, atļauta to sadale, ar detālplānojumu pamatojot jaunveidojamo zemes vienību platību mazāku par 2000m<sup>2</sup>, bet ne mazāk par 1200m<sup>2</sup>.</p>
--------------------------------	---

## 6.2. Publiskās apbūves teritorijas

221. Apbūves noteikumos **publiskās apbūves teritorija (PA)** nozīmē zemes vienības, kur zemes, ēkas un citas būves vai tās daļas izmantošanas ir publiska iestāde, kā arī cita, šajos noteikumos noteiktā, atļautā izmantošana.

<p>221.1. <b>Atļautā izmantošana</b></p>	<p><b>Nolūks, kādā atļauts plānot, projektēt, būvēt, pārbūvēt, ierīkot vai izmantot ēku vai citu būvi uz zemes ir publiska iestāde:</b></p> <p>A) aizsardzības un drošības iestāde;</p> <p>B) atpūtas iestāde;</p> <p>C) autoosta;</p> <p>D) ārstniecības iestāde;</p> <p>E) darījumu iestāde;</p> <p>F) dzelzceļa stacija;</p> <p>G) kultūras iestāde;</p> <p>H) reliģiska iestāde;</p> <p>I) pārvaldes iestāde;</p> <p>J) pirmsskolas izglītības un izglītības iestāde;</p> <p>K) sociālās aprūpes vai cita, līdzīga publiska iestāde;</p> <p>L) sporta būve;</p> <p>M) zinātnes iestāde;</p> <p>N) tehniskās apkopes darbnīca.</p>
<p>221.2. <b>Palīgizmantošana</b></p>	<p>Dzīvoklis</p>

<b>221.3. Minimālā zemes vienības platība</b>	1200 m <sup>2</sup> vai, ja zemes vienība pievienota centralizētajai kanalizācijai un ūdensapgādei, 600 m <sup>2</sup> .
<b>221.4. Apbūves intensitāte</b>	A) 150%; B) Pirmsskolas izglītības iestādei 50%.
<b>221.5. Brīvās teritorijas rādītājs</b>	A) 20%, rekonstrukcijas gadījumā, pieļaujams samazināt līdz 10%; B) Pirmsskolas izglītības iestādei 100%. Brīvās zaļās teritorijas rādītāju atļauts samazināt, ja piegulošajā teritorijā iestādei ir tiesības izmantot labiekārtotu publisku parka vai meža teritoriju.
<b>221.6. Maksimālais stāvu skaits un augstums</b>	A) Ogres pilsētā 4 stāvi, izņemot Ogres pilsētas aizsargājamās apbūves teritorijas, kur tas noteikts 2 stāvi un jumta izbūve; B) Ciemos 3 stāvi; C) Šie augstuma ierobežojumi neattiecas uz esošajām publiskajām iestādēm un to rekonstrukciju, nepalielinot stāvu skaitu, kā arī torņiem, mastiem un citām inženiertehniskām konstrukcijām; D) Izstrādājot detālplānojumu, stāvu skaitu publiskām iestādēm ārpus Ogres pilsētas aizsargājamās apbūves teritorijas, iespējams palielināt, bet ne vairāk par 1 stāvu, ja tiek nodrošināti intensitātes un brīvās teritorijas rādītāju ievērošana. Uz robežas ar savrupmāju apbūvi maksimālais ēkas augstums nedrīkst pārsniegt 4 stāvus.
<b>221.7. Citi noteikumi apbūvei</b>	A) Žogu uzstādīšana nav pieļaujama, izņemot ēkas, kurām to paredz būvnormatīvi; B) Vasaras (āra) kafejnīcām jābūt nodrošinātām ar pārvietojamām tualetēm, ja nepieciešamo skaitu nenodrošina tualetes pastāvīgi funkcionējošajā objekta apjomā. Pieļaujams izmantot blakusesošo publisko objektu tualetes, ja par to ir panākta rakstiska vienošanās ar šīs iestādes vadību un par iespēju izmantot šīs tualetes informē uzraksti/norādes vasaras kafejnīcā; C) Rekonstrukcijas gadījumā, lai nodrošinātu vides pieejamības prasību ievērošanu ēkā, drīkst samazināt būvlaidi.
<b>221.8. Papildinājumi</b>	
<b>221.9. Izņēmumi</b>	Publiskai ēkai Ogres pilsētā, Ikšķiles ielā 2 pieļaujамais stāvu skaits ir 10 stāvi.