



Informatīvā izdruka no Kadastra informācijas sistēmas teksta datiem

Valsts zemes dienests

Īpašums

| Kadastra numurs | Nosaukums | Platība | Zemesgrāmatas nodaļuma numurs | Zemesgrāmatas apakšnodaļuma numurs | Administratīvā teritorija |
|-----------------|-----------|-----------|-------------------------------|------------------------------------|---------------------------|
| 01000510156 | - | 0.6104 ha | - | - | Rīga |

Kadastrālās vērtības

| Vērtības veids | Vērtība (EUR) | Vērtības noteikšanas datums | Piezīmes |
|---|---------------|-----------------------------|--|
| Fiskālā kadastrālā vērtība | 104627 | 23.12.2025 | Kadastrālo vērtību bāze ar atskaiti uz 2012.gadu un 2013.gadu |
| Universālā kadastrālā vērtība | 126963 | 01.01.2025 | Kadastrālo vērtību bāze ar atskaiti uz 2022.gadu (piemērots KV samazinošais koef. 0.8) |
| Fiskālais īpašuma novērtējums Kadastrā | 104627 | 23.12.2025 | Kadastrālo vērtību bāze ar atskaiti uz 2012.gadu un 2013.gadu . Kadastrālās vērtības un nekustamā īpašuma sastāvā esošās mežaudzes vērtības summa |
| Universālais īpašuma novērtējums Kadastrā | 126963 | 01.01.2025 | Kadastrālo vērtību bāze ar atskaiti uz 2022.gadu (piemērots KV samazinošais koef. 0.8) . Kadastrālās vērtības un nekustamā īpašuma sastāvā esošās mežaudzes vērtības summa |

Īpašuma sastāvs

Zemes vienības

| Kadastra apzīmējums | Dzīvokļu īpašumos nesadalītās domājamās daļas | Adrese |
|---------------------|---|---------------------------------------|
| 01000510153 | 1/1 | Zakusalas krastmala 41, Rīga, LV-1050 |

| | |
|--|----------------------|
| Nekustamā īpašuma objekta platība: | 0.6104 |
| Nekustamā īpašuma objekta platības mērvienība: | ha |
| Statuss: | rezerves zemes fonds |
| Vidējais LIZ kvalitātes novērtējums ballēs: | - |

Kadastrālās vērtības

| Vērtības veids | Vērtība (EUR) | Vērtības noteikšanas datums | Piezīmes |
|-------------------------------|---------------|-----------------------------|--|
| Fiskālā kadastrālā vērtība | 104627 | 22.12.2025 | Kadastrālo vērtību bāze ar atskaiti uz 2012.gadu un 2013.gadu |
| Universālā kadastrālā vērtība | 126963 | 01.01.2025 | Kadastrālo vērtību bāze ar atskaiti uz 2022.gadu (piemērots KV samazinošais koef. 0.8) |

Būves, kas atrodas uz zemes vienības

| Kadastra apzīmējums | Dzīvokļu īpašumos nesadalītās domājamās daļas | Adrese | Nosaukums |
|---------------------|---|---------------------------------------|-----------|
| 01000510001003 | 1/1 | Zakusalas krastmala 41, Rīga, LV-1050 | Noliktava |

Zemes vienības platības sadalījums pa lietošanas veidiem

| | |
|--|--------|
| Platība: | 0.6104 |
| Platības mērvienība: | ha |
| Lauksaimniecībā izmantojamās zemes platība: | 0.0000 |
| t.sk. Aramzemes platība: | 0.0000 |
| t.sk. Augļu dārzu platība: | 0.0000 |
| t.sk. Pļavu platība: | 0.0000 |
| t.sk. Ganību platība: | 0.0000 |
| no tām meliorētā lauksaimniecībā izmantojamā zeme: | 0.0000 |
| Mežu platība: | 0.0000 |
| t.sk. Jaunaudzes platība: | 0.0000 |
| Krūmāju platība: | 0.0000 |
| Purvu platība: | 0.0000 |
| Ūdens objektu zeme: | 0.0000 |
| t.sk. Zeme zem ūdeņiem: | 0.0000 |
| t.sk. Zeme zem zivju dīķiem: | 0.0000 |
| Zemes zem ēkām platība: | 0.0374 |
| Zemes zem ceļiem platība: | 0.0000 |
| Pārējās zemes platība: | 0.5730 |

Lietošanas mērķi

| Mērķis | Kods | Platība | Platības mērvienība |
|------------------|------|---------|---------------------|
| Noliktavu apbūve | 1002 | 0.6104 | ha |

Apgrūtinājumi

| Nr. | Reģistrācijas datums | Tips | Apraksts | Platība | Mērv. |
|-----|----------------------|------------|--|---------|-------|
| - | 01.05.2025 | 7312010102 | ekspluatācijas aizsargjoslas teritorija ap ūdensvadu, kas atrodas dziļāk par 2 metriem | 0.0406 | ha |
| - | 01.02.2025 | 7312070202 | avigācijas tehniskā līdzekļa aviācijas gaisa kuģu lidojumu drošības nodrošināšanai tālās ietekmes zona | 0.6104 | ha |
| - | 14.12.2025 | 7314020202 | individuāli noteikta vides un dabas resursu aizsargjoslas (aizsardzības zona) teritorija ap kultūras pieminekli, kas atbilstoši UNESCO Konvencijai par pasaules kultūras un dabas mantojuma aizsardzību iekļauts pasaules kultūras un dabas mantojuma objektu sarakstā | 0.6104 | ha |

Šai informācijai ir tikai informatīvs raksturs un tai nav juridiska spēka.



Informatīvā izdruka no Kadastra informācijas sistēmas teksta datiem

Valsts zemes dienests

Būves

| Kadastra apzīmējums | Dzīvokļu īpašumos nesadalītās domājamās daļas | Adrese | Nosaukums |
|---------------------|---|---------------------------------------|-----------|
| 01000510001003 | 1/1 | Zakusalas krastmala 41, Rīga, LV-1050 | Noliktava |

| | |
|--|--|
| Nekustamā īpašuma objekta platība (kv.m.): | 440.5 |
| Galvenais lietošanas veids: | 1252 - Noliktavas, rezervuāri, bunkuri un silosi |
| Būves tips: | 12520102 - Noliktavas, izņemot lauksaimniecības noliktavas |
| Uzbūvēšanas gads: | 1987 |
| Ekspluatācijā pieņemšanas gads(-i): | 1987 |
| Ēkas apsekošanas datums: | 25.05.2015 |

Būves kadastrālā uzmērīšana

| | |
|---------------------------------|--|
| Telpu grupu skaits: | 1 |
| Virszemes stāvu skaits: | 1 |
| Pazemes stāvu skaits: | 0 |
| Nolietojums: | V3 - Ēka apmierinošā tehniskā stāvoklī |
| Nolietojuma noteikšanas datums: | 27.05.2015 |

Īpašnieki

| Personas kods / reģ. nr. | Vārds, uzvārds / Nosaukums | Domājamās daļas | Personas statuss | Adrese |
|--------------------------|----------------------------|-----------------|------------------|------------------------------|
| 90000014724 | Finanšu ministrija | 1/1 | valsts | Smiļšu iela 1, Rīga, LV-1050 |

| | |
|------------------------|----------------------|
| Citi vārdi: | - |
| Īpašumtiesību statuss: | Tiesiskais valdītājs |

Šai informācijai ir tikai informatīvs raksturs un tai nav juridiska spēka.



00510004

011

Zakusales krastm

01000510155

01000510142

01000510001003
41
01000510153

01000510001001

01000510001002

01000510003

01000510047

01000512004

01000510145

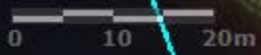
01000510145

0100051014

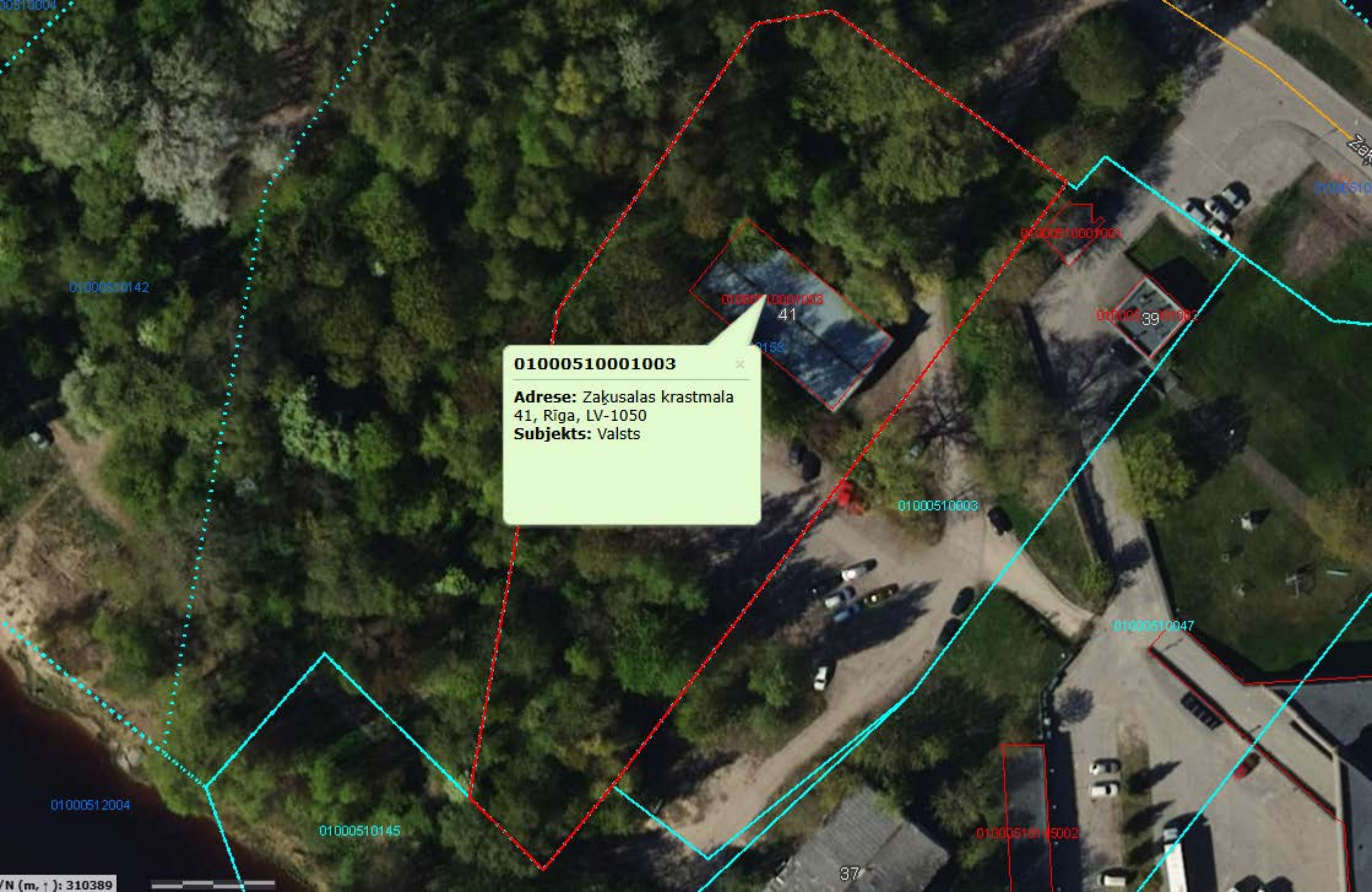
37

01000510145002

/N (m, ↑): 310385
/E (m, →): 506741

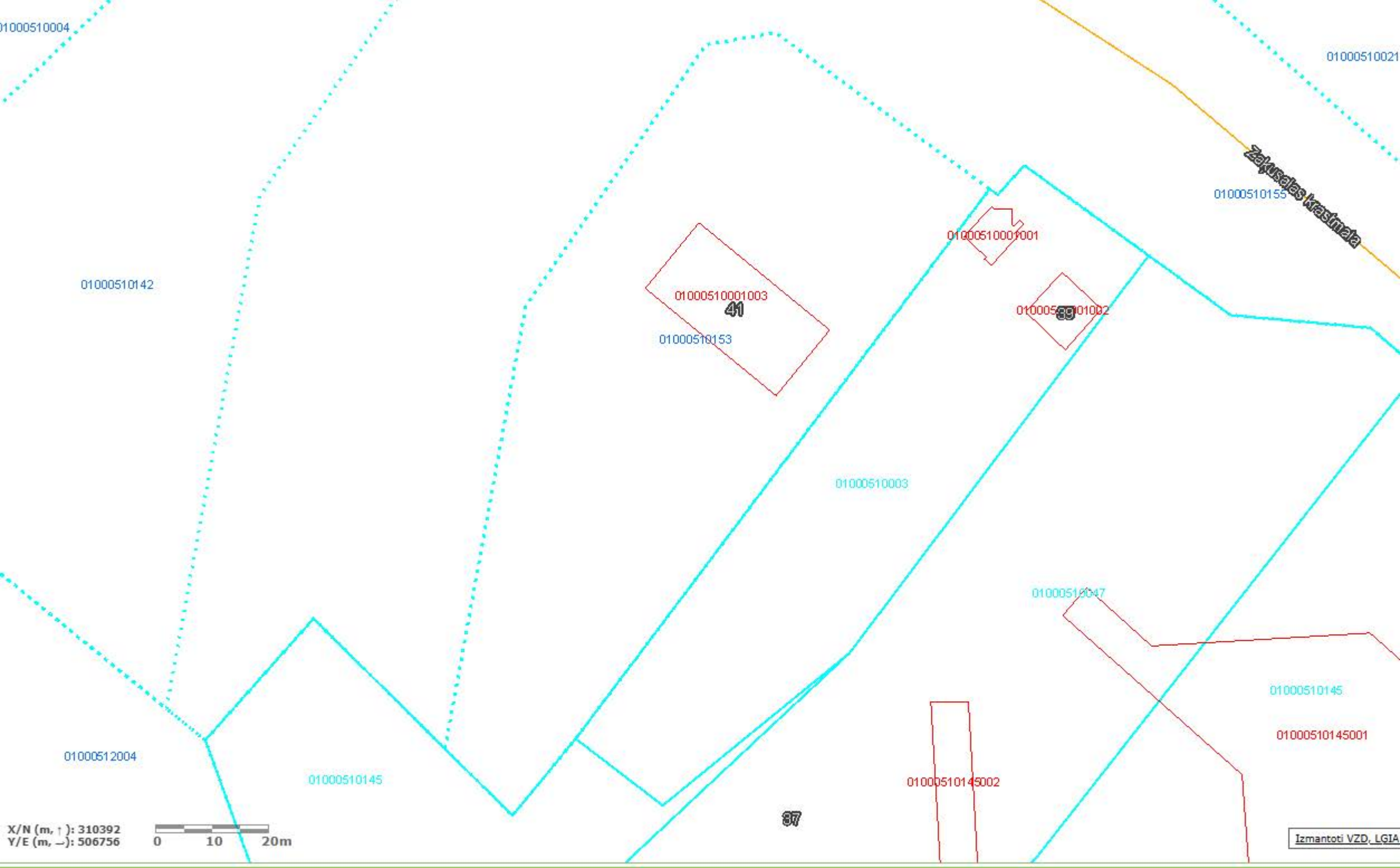


Izmantot



01000510001003 ×

Adrese: Zaķusalas krastmala
41, Rīga, LV-1050
Subjekts: Valsts



01000510021

Zaļusātes krastmalā

01000510155

01000510001001

01000510001003
41

01000510153

010005101002
89

01000510003

01000510047

01000510145

01000510145001

01000510145002

87

Izmantoti VZD_LGIA

01000510004

01000510142

01000512004

01000510145

X/N (m, ↑): 310392
Y/E (m, →): 506756





Informatīvā izdruka no Kadastra informācijas sistēmas teksta datiem

Valsts zemes dienests

Kadastra objektu fiziskās atrašanās skatījums

Kadastra objektu fiziskās atrašanās skatījumā redzamas:

- zemes vienība;
- uz zemes vienības atrodošās būves (neatkarīgi no īpašumiem, kuros tās ietilpst);
- būvēs ietilpstošās telpu grupas (neatkarīgi no īpašumiem, kuros tās ietilpst).

| Kadastra apzīmējums | Adrese |
|---------------------|---------------------------------------|
| 01000510153 | Zaķusalas krastmala 41, Rīga, LV-1050 |

| | |
|-------------------|---------------------------------------|
| 01000510001003 | Zaķusalas krastmala 41, Rīga, LV-1050 |
| 01000510001003001 | - |

Šai informācijai ir tikai informatīvs raksturs un tai nav juridiska spēka.