



Informatīvā izdruka no Kadastra informācijas sistēmas teksta datiem

Valsts zemes dienests

Īpašums

Kadastra numurs	Nosaukums	Kadastrālā vērtība (EUR)	Zemesgrāmatas nodalījuma numurs	Administratīvā teritorija
64090020141	-	7022	100000597353	Grobiņa, Dienvīdurzemes novads

Nekustamā īpašuma novērtējums kadastrā (EUR):	7022
Kopplatība:	0.1817
Platības mērvienība:	ha
Prognozētā kadastrālā vērtība (EUR):	6725 (pēc kadastra datu stāvokļa uz 01.06.2021; izmantošanai no 2022.gada)
Projektētā kadastrālā vērtība (EUR):	7768 (pēc kadastra datu stāvokļa uz 13.05.2021; izmantošanai no 2025.gada)
Prognozētais īpašuma novērtējums (EUR):	6725 (pēc kadastra datu stāvokļa uz 01.06.2021; izmantošanai no 2022.gada)
Projektētais īpašuma novērtējums (EUR):	7768 (pēc kadastra datu stāvokļa uz 13.05.2021; izmantošanai no 2025.gada)

Īpašuma sastāvs

Zemes vienības

Kadastra apzīmējums	Dzīvokļu īpašumos nesadalītās domājamās daļas	Kadastrālā vērtība atbilstoši dzīvokļa īpašumos nesadalītajai domājamajai daļai (EUR)	Adrese
64090020141	1/1	6725	Apšu iela 40, Grobiņa, Dienvīdurzemes nov., LV-3430

Kadastrālā vērtība (EUR):	6725
Kadastrālās vērtības noteikšanas datums:	01.01.2021
Nekustamā īpašuma objekta platība:	0.1817
Nekustamā īpašuma objekta platības mērvienība:	ha
Statuss:	nekustamais īpašums
Vidējais LIZ kvalitātes novērtējums ballēs:	-
Starpgabals:	Nav
Prognozētā kadastrālā vērtība (EUR):	6725 (pēc kadastra datu stāvokļa uz 01.06.2021; izmantošanai no 2022.gada)
Projektētā kadastrālā vērtība (EUR):	7768 (pēc kadastra datu stāvokļa uz 13.05.2021; izmantošanai no 2025.gada)

Būves, kas atrodas uz zemes vienības

Kadastra apzīmējums	Dzīvokļu īpašumos nesadalītās domājamās daļas	Kadastrālā vērtība atbilstoši dzīvokļa īpašumos nesadalītajai domājamajai daļai (EUR)	Adrese	Nosaukums
64090020141001	1/1	297	Apšu iela 40, Grobiņa, Dienvīdurzemes nov., LV-3430	Dzīvojamā ēka - jaunbūve

Zemes vienības platības sadalījums pa lietošanas veidiem

Platība:	0.1817
Platības mērvienība:	ha
Lauksaimniecībā izmantojamās zemes platība:	0.0000
t.sk. Aramzemes platība:	0.0000
t.sk. Augļu dārzu platība:	0.0000
t.sk. Pļavu platība:	0.0000
t.sk. Ganību platība:	0.0000
no tām meliorētā lauksaimniecībā izmantojamā zeme:	0.0000
Mežu platība:	0.0000
t.sk. Jaunaudzes platība:	0.0000
Krūmāju platība:	0.0903
Purvu platība:	0.0000
Ūdens objektu zeme:	0.0000
t.sk. Zeme zem ūdeņiem:	0.0000
t.sk. Zeme zem zivju dīķiem:	0.0000
Zemes zem ēkām platība:	0.0914
Zemes zem ceļiem platība:	0.0000
Pārējās zemes platība:	0.0000

Lietošanas mērķi

Mērķis	Kods	Platība	Platības mērvienība
Individuālo dzīvojamo māju apbūve	0601	0.1817	ha

Apgrūtinājumi

Nr.	Noteikšanas datums	Tips	Apraksts	Platība	Mērv.
1	03.12.2019	7312070202	navigācijas tehniskā līdzekļa aviācijas gaisa kuģu lidojumu drošības nodrošināšanai tālās ietekmes zona	0.1817	ha
2	03.12.2019	7311090900	vides un dabas resursu ķīmiskās aizsargjoslas teritorija ap pazemes ūdens ņemšanas vietu	0.1817	ha

Mērniecība

Mērniecības metode	Mērniece	Uzmērīšanas datums
uzmērīts LKS-92TM	Egita Meterņko	23.10.2019

Reģistrētās atzīmes:

Būves

Kadastra apzīmējums	Dzīvokļu īpašumos nesadalītās domājamās daļas	Kadastrālā vērtība atbilstoši dzīvokļa īpašumos nesadalītajai domājamajai daļai (EUR)	Adrese	Nosaukums
64090020141001	1/1	297	Apšu iela 40, Grobina, Dienvidkurzemes nov., LV-3430	Dzīvojamā ēka - jaunbūve
Kadastrālā vērtība (EUR):		297		
Kadastrālās vērtības noteikšanas datums:		01.08.2021		
Prognozētā kadastrālā vērtība (EUR):		10304 (pēc kadastra datu stāvokļa uz 01.06.2021; izmantošanai no 2022.gada)		
Projektētā kadastrālā vērtība (EUR):		16771 (pēc kadastra datu stāvokļa uz 13.05.2021; izmantošanai no		

	2025.gada)
Nekustamā īpašuma objekta platība (kv.m.):	128.7
Galvenais lietošanas veids:	1110 - Viena dzīvokļa mājas
Būves tips:	11100103 - Individuālās dzīvojamās mājas un vasarnīcas ar mūra vai mūra-koka ār sienām
Ekspluatācijas uzsākšanas gads:	1999
Ekspluatācijā pieņemšanas gads(-i):	-
Kadastrālās uzmērīšanas datums:	29.07.2021

Kopējās platības sadalījums pa platību veidiem

Kopējā platība (kv.m.):	128.7
Lietderīgā platība (kv.m.):	128.7
Dzīvokļu kopējā platība (kv.m.):	128.7
Dzīvokļu platība (kv.m.):	0
Dzīvojamā platība (kv.m.):	0
Dzīvokļu palīgtelpu platība (kv.m.):	0
Dzīvokļu ārtelpu platība (kv.m.):	128.7
Nedzīvojamo telpu platība (kv.m.):	0
Nedzīvojamo iekštelpu platība (kv.m.):	0
Nedzīvojamo ārtelpu platība (kv.m.):	0
Koplietošanas palīgtelpu platība (kv.m.):	0
Koplietošanas iekštelpu platība (kv.m.):	0
Koplietošanas ārtelpu platība (kv.m.):	0

Būves kadastrālā uzmērīšana

Telpu grupu skaits:	1
Virszemes stāvu skaits:	1
Pazemes stāvu skaits:	0
Nolietojums (%):	81
Nolietojuma aprēķina datums:	01.08.2021

Telpu grupas

Kadastra apzīmējums	Adrese
64090020141001001	-

Būves apjoma rādītāji

Apjoma rādītāja veids	Apjoma rādītāja nosaukums	Apjoms un mērvienība	Tipa/elementa kods	Tipa/elementa nosaukums
Apbūves laukums	-	128.7 apbūves laukuma kv.m.	-	-

Dokumenti

Dokumenta veids	Izdošanas datums	Izdošanas nr.	Izdevējinstāde
Akts par ēkas konstruktīvo elementu nolietojumu	29.07.2021	9-01/1040788-1/1	Valsts zemes dienests
Iesniegums par kadastra objekta reģistrāciju vai datu aktualizāciju	28.06.2021	2/9-3/6715	Valsts nekustamie īpašumi VAS; p.p. Valkers Ojārs
Cita izziņa	22.06.2021	2.22/179	Būvvalde
Cits akts	18.06.2021	002016	Valsts ieņēmumu dienests

Būves konstruktīvie elementi

Nosaukums	Materiāls	Konstrukcijas veids	Ekspluatācijas uzsākšanas gads	Ekspluatācijā pieņemšanas gads(-i)	Nolietojums (%)
Pamati	Monolītais betons	Monolītais betons (lentveida)	1999	-	81

Reģistrētie labiekārtojumi

Labiekārtojuma veids	Apjoms (ja tāds ir)	Labiekārtojuma noteikšanas veids (ja tāds ir)
Vēdināšana. Dabiskā		Apvidū ir konstatēts

Datums: 29.07.2021

Īpašnieki

Personas kods / reģ. nr.	Vārds, uzvārds / Nosaukums	Domājamās daļas	Personas statuss	Īpašuma kad. nr. / būves kad. apz.	Adrese
90000014724	Finanšu ministrija	1/1	valsts	64090020141	Smilšu iela 1, Rīga, LV-1050

Zemesgrāmata

Nosaukums	Lēmuma datums	Lēmuma pamatojums
Grobiņas pilsētas zemesgrāmata	16.08.2021	-
Grobiņas pilsētas zemesgrāmata	07.02.2020	-

Dokumenti

Dokumenta veids	Izdošanas datums	Izdošanas nr.	Izdevējietāde
Iesniegums par kadastra objekta reģistrāciju vai datu aktualizāciju	28.06.2021	2/9-3/6715	Valsts nekustamie īpašumi VAS; p.p. Valkers Ojārs
Cita izziņa	22.06.2021	2.22/179	Būvvalde
Cits akts	18.06.2021	002016	Valsts ieņēmumu dienests
Zemes robežu plāns	03.12.2019	-	sertificēta mērniece Egita Metenko (sertifikāta Nr. AB0168)
Situācijas plāns	03.12.2019	-	sertificēta mērniece Egita Metenko (sertifikāta Nr. AB0168)
Robežas noteikšanas akts	03.12.2019	-	sertificēta mērniece Egita Metenko (sertifikāta Nr. AB0168)
Aprūtinājumu plāns	03.12.2019	-	sertificēta mērniece Egita Metenko (sertifikāta Nr. AB0168)
Robežu apsekošanas un atjaunošanas akts	03.12.2019	-	sertificēta mērniece Egita Metenko (sertifikāta Nr. AB0168)
Iesniegums par kadastra objekta reģistrāciju vai datu aktualizāciju	29.11.2019	-	Finanšu ministrija; p.p. Iļenko Dace
Lēmums par zemes robežu un platību precizēšanu	06.06.2013	2	Grobiņas pilsētas zemes komisija
Ministru kabineta rīkojums	31.05.2010	297	LR Ministru kabinets
Cits dokuments	02.10.2009	12-38/33987/6695	LR Finanšu ministrija

Šai informācijai ir tikai informatīvs raksturs un tai nav juridiska spēka.



Informatīvā izdruka no Kadastra informācijas sistēmas teksta datiem

Valsts zemes dienests

Kadastra objektu fiziskās atrašanās skatījums

Kadastra objektu fiziskās atrašanās skatījumā redzamas:

- zemes vienība;
- uz zemes vienības atrodošās būves (neatkarīgi no īpašumiem, kuros tās ietilpst);
- būvēs ietilpstošās telpu grupas (neatkarīgi no īpašumiem, kuros tās ietilpst).

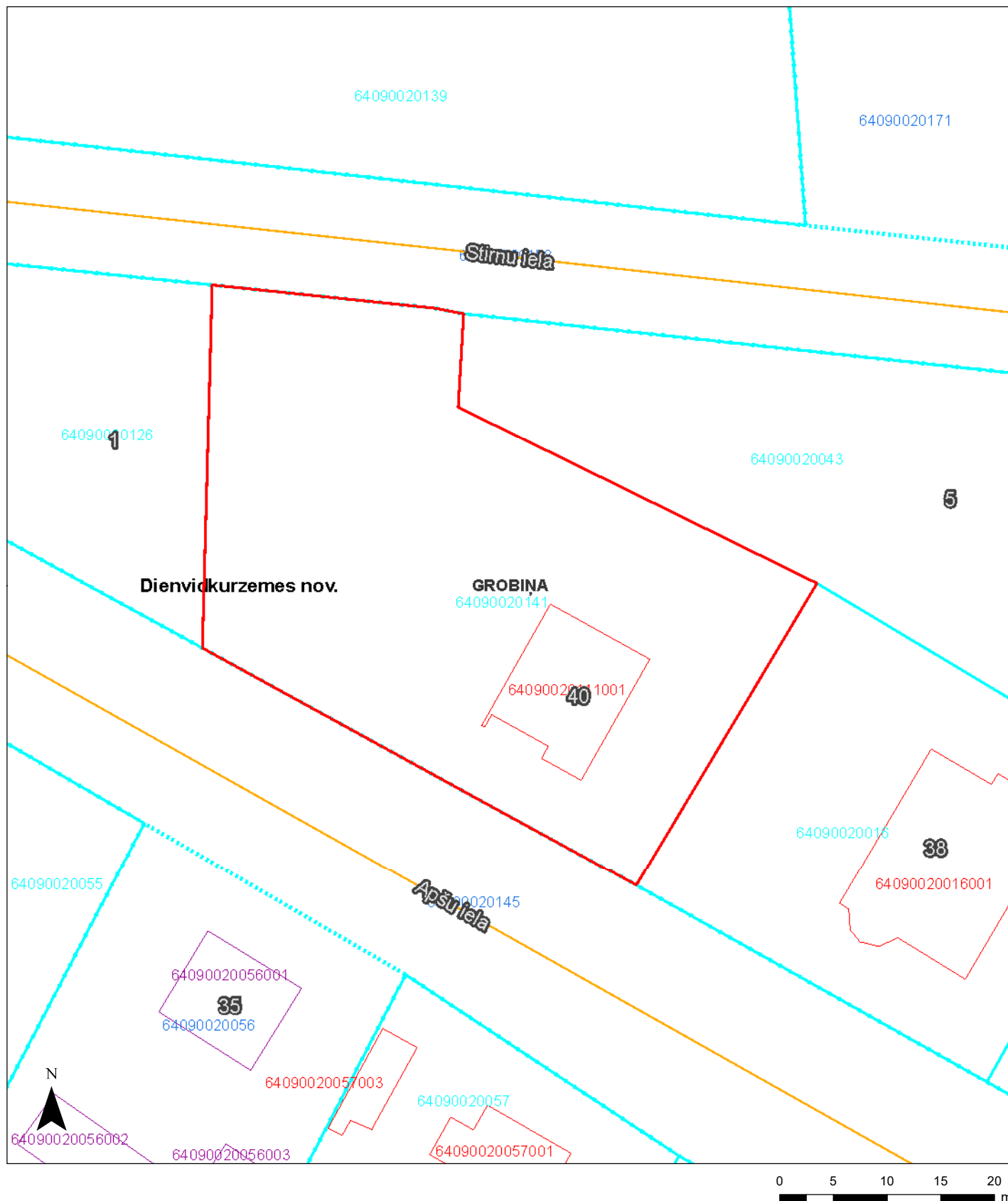
Kadastra apzīmējums	Adrese
64090020141	Apšu iela 40, Grobiņa, Dienvidkurzemes nov., LV-3430

64090020141001	Apšu iela 40, Grobiņa, Dienvidkurzemes nov., LV-3430
64090020141001001	-

Šai informācijai ir tikai informatīvs raksturs un tai nav juridiska spēka.



Kartes skata izdruka



Šai izdrukai ir tikai informatīvs raksturs un tai nav juridiska spēka.

Autortiesības

Nekustamā īpašuma valsts kadastra informācijas sistēmas dati, 2021.gads
Valsts adrešu reģistra informācijas sistēmas dati, 2021.gads



NORAKSTS
Lietas Nr.C30537420
Lietas arhīva Nr.C-5374-20/2

SPRIEDUMS
Latvijas Republikas vārdā
2020.gada 16.oktobrī

Rīgas pilsētas Vidzemes priekšpilsētas tiesa
šādā sastāvā: tiesnese K.Maike
2020.gada 16.oktobrī

Rīgā, Abrenes ielā 8, rakstveida procesā izskatīja civillietu LR Finanšu ministrijas pieteikumā par juridiskā fakta konstatēšanu lietā ar ieinteresēto personu Grobiņas novada pašvaldību, un

k o n s t a t ē j a :

2020.gada 3.jūnijā tiesā saņemts LR Finanšu ministrijas (turpmāk – pieteicējs) pieteikums par juridiska fakta konstatēšanu.

Pieteikumā norādīts, ka Grobiņas pilsētas zemesgrāmatas nodalījumā Nr.100000597353 nostiprinātas Latvijas valstij Finanšu ministrijas personā īpašuma tiesības uz zemes vienību Apšu ielā 40, Grobiņā (kadastra Nr.64090020141) 0,1817 ha platībā.

Uz zemesgabala atrodas būve ar kadastra apzīmējumu 64090020141001, kuru piederība nav noskaidrota.

Nemot vērā, ka būvju piederība nav noskaidrota, un tās nav reģistrētas kā patstāvīgi īpašuma objekti, pieteicēja ieskatā, ir pamats konstatēt juridisku faktu, ka tās piekrīt Latvijas valstij kā bezīpašnieka manta.

Pieteicējs norāda, ka juridiska fakta konstatēšana ir nepieciešama, lai pieteicējam būtu tiesības nostiprināt īpašuma tiesības zemesgrāmatā uz valstij piekrītošo bezīpašnieka mantu, jo būvju nenoskaidrotās piederības dēļ nav iespējama zemesgabala pilnvērtīga izmantošana un rīcība ar to un būvēm. Norāda, ka citādā veidā, kā vien ar tiesas spriedumu, īpašumtiesību sakārtošana nav iespējama.

Pamatojoties uz Civillikuma 930.pantu, Ministru kabineta 2013.gada 26.novembra noteikumu Nr.1354 “Kārtība, kādā veicama valstij

piekritīgās mantas uzskaitē, novērtēšana, realizācija, nodošana bez maksas, iznīcināšana un realizācijas ieņēmumu ieskaitīšana valsts budžetā” 4. un 32.punktu, pieteicējs lūdz konstatēt faktu, ka būve (dzīvojamā – ēka jaunbūve), kas atrodas uz nekustamā īpašuma Apšu ielā 40, Grobiņā, kadastra Nr.64090020141, sastāvā ietilpstošas zemes vienības ar kadastra apzīmējumu 64090020141, ir bezīpašnieka manta, kas piekrīt Latvijas valstij Finanšu ministrijas personā.

Ieinteresētā persona Grobiņas novada pašvaldība tiesas noteiktajā termiņā sniegusi rakstveida paskaidrojumus, kuros norāda, ka pieteikumu atzīst par pamatotu. Pašvaldības rīcībā nav dokumentu un informācijas par būves ar kadastra apzīmējumu 64090020141001, kas atrodas uz nekustamā īpašuma Apšu iela 40, Grobiņā, īpašnieku, valdītāju vai lietotāju.

2020.gada 27.augustā procesa dalībniekiem nosūtīts paziņojums par lietas izskatīšanu, izskaidrojot Civilprocesa likuma 20.panta nosacījumus, ka lietas dalībnieki var pieteikt noraidījumu tiesnesim, kā arī iesniegt citus ar lietas izskatīšanu saistītus pieteikumus vai lūgumus, sniegt papildus paskaidrojumus līdz 2020.gada 9.oktobrim, vienlaikus paziņojot lietas dalībniekiem, ka pamatojoties uz Covid-19 infekcijas izplatības pārvaldības likuma 10.pantu, lietas izskatīšana paredzēta rakstveida procesā 2020.gada 16.oktobrī.

Tā kā tiesa neuzskatīja par nepieciešamu lietu iztiesāt tiesas sēdē, pamatojoties uz Covid-19 infekcijas izplatības pārvaldības likuma 10.pantu, tiesa lietu izskata rakstveida procesā.

Motīvu daļa

Tiesa, pārbaudījusi un novērtējusi lietā esošos rakstveida pierādījumus, atzīst, ka pieteikums par juridiska fakta konstatēšanu ir pamatots un apmierināms.

No lietas materiāliem redzams, ka Grobiņas pilsētas zemesgrāmatas nodalījumā Nr.100000597353, īpašuma tiesības uz zemes vienību ar adresi Apšu iela 40, Grobiņa, Grobiņas novadā, ar kadastra numuru 64090020141, nostiprinātas Latvijas valstij Finanšu ministrijas personā.

Tāpat no informatīvās izdrukas no Kadastra informācijas sistēmas datiem redzams, ka uz Latvijas valstij Finanšu ministrijas personā piederošas zemes vienības ar adresi Apšu iela 40, Grobiņa, Grobiņas novadā, ar kadastra numuru 64090020141, atrodas būve ar kadastra apzīmējumu 64090020141001, uz kuru īpašumtiesības nav reģistrētas.

Saskaņā ar Grobiņas novada domes sniegtajām atbildēm Nr.2.22./31 un Nr.2.14./122-N, Grobiņas novada dome informē, ka ēka Apšu ielā 40, Grobiņa, Grobiņas novads, pašvaldībā nav reģistrēts kā pastāvīgs īpašuma objekts un domes rīcībā nav informācijas un dokumenti par būves īpašnieku vai lietotāju, kā arī Domei nav īpašumu tiesību apliecinājoši

dokumenti. Minētajā adresē nekustamā īpašuma nodokļa maksātājs ir Latvijas valsts Latvijas Republikas Finanšu ministrijas personā.

Saskaņā ar Civillikuma 930.pantu nekustamas bezīpašnieka lietas piekrīt valstij.

Lietas izskatīšanā konstatētais liecina, ka pieteikuma iesniegšanas brīdī citas personas nav pieteikušas īpašuma tiesības uz būvi ar kadastra apzīmējumu 64090020141001, un būve nav ierakstīta zemesgrāmatā, līdz ar ko šāds īpašums, saskaņā ar Civillikuma 930.pantu, atzīstams par bezīpašnieka lietu.

Civilprocesa likuma 288.panta pirmā daļa noteic, ka tiesa izskata lietas par tādu faktu konstatēšanu, no kuriem atkarīga fizisko un juridisko personu mantisko un nemantisko tiesību rašanās, grozīšanās vai izbeigšanās. Civilprocesa likuma 288.panta trešā daļa noteic, ka tiesa konstatē arī citus faktus, t.i. bez tiem, kas minēti šīs tiesību normas otrajā daļā, kuriem ir juridiska nozīme, ja spēkā esošie normatīvie akti neparedz citādu kārtību to konstatēšanai.

Atbilstoši pieteikumā norādītajam juridiskā fakta konstatēšana nepieciešama, lai pieteicējam būtu tiesības nostiprināt īpašuma tiesības zemesgrāmatā uz valstij piekrītošo bezīpašnieka mantu, jo būvju nenoskaidrotās piederības dēļ nav iespējama zemesgabala pilnvērtīga izmantošana un rīcība ar to un būvēm.

Lietā nodibināts, ka no fakta, ko lūdz konstatēt pieteicējs, ir atkarīga valsts mantisko tiesību rašanās, fakta konstatēšana ir nepieciešama, lai pieteicējam būtu tiesības nostiprināt īpašuma tiesības zemesgrāmatā kā valstij piekrītošo bezmantinieku mantu, bet bez šāda nolēmuma pieteicējam nav iespējams pierādīt mantas piekritību valstij.

Tā kā tiesai ir pietiekams pamats atzīt, ka būve ar būves kadastra apzīmējumu 64090020141001, kas atrodas uz zemes vienības ar adresi Apšu iela 40, Grobiņa, Grobiņas novads, ar kadastra numuru 64090020141, ir bezīpašnieka lieta, ir pamats konstatēt juridisko faktu nolūkā reģistrēt minēto īpašumu zemesgrāmatā uz valsts vārda.

Pamatojoties uz Civilprocesa likuma 8., 97., 193., 288., 289. un 292.pantu, tiesa

n o s p r i e d a :

apmierināt LR Finanšu ministrijas pieteikumu par juridiska fakta konstatēšanu.

Konstatēt juridisko faktu, ka būve ar būves kadastra apzīmējumu 64090020141001, kas atrodas uz zemes vienības ar adresi Apšu iela 40, Grobiņa, Grobiņas novads, ar kadastra numuru 64090020141, ir bezīpašnieka manta.

Juridiskais fakta konstatēts īpašuma reģistrēšanai zemesgrāmatā uz valsts vārda.

Spriedumu var pārsūdzēt Rīgas apgabaltiesā 20 (divdesmit) dienu laikā no sprieduma pasludināšanas dienas, iesniedzot apelācijas sūdzību Rīgas pilsētas Vidzemes priekšpilsētas tiesā.

Spriedums sastādīts un pieejams tiesas kancelejā 2020.gada 16.oktobrī.

Tiesnese

/paraksts/

K.Maike

NORAKSTS PAREIZS

Rīgas pilsētas Vidzemes priekšpilsētas

tiesas tiesnese

Rīgā, 2020.gada 16.oktobrī

K.Maike

Dokuments parakstīts elektroniski ar drošu elektronisko parakstu un satur laika zīmogu

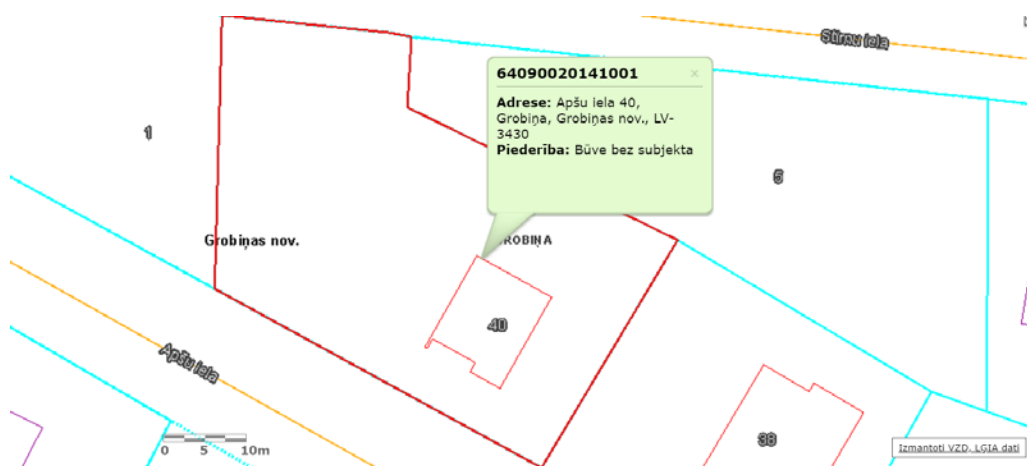
Nekustamā īpašuma vienkāršotās apsekošanas anketa

Apšu iela 40, Grobiņa, Grobiņas novads, LV- 3430

Būvju īpašums: dzīvojamā ēka-jaunbūve (būves kadastra apzīmējums 6409 002 0141 001), kas atrodas uz zemes vienības (zemes vienības kadastra apzīmējums 6409 002 0141) ar adresi Apšu iela 40, Grobiņā, Grobiņas novadā.

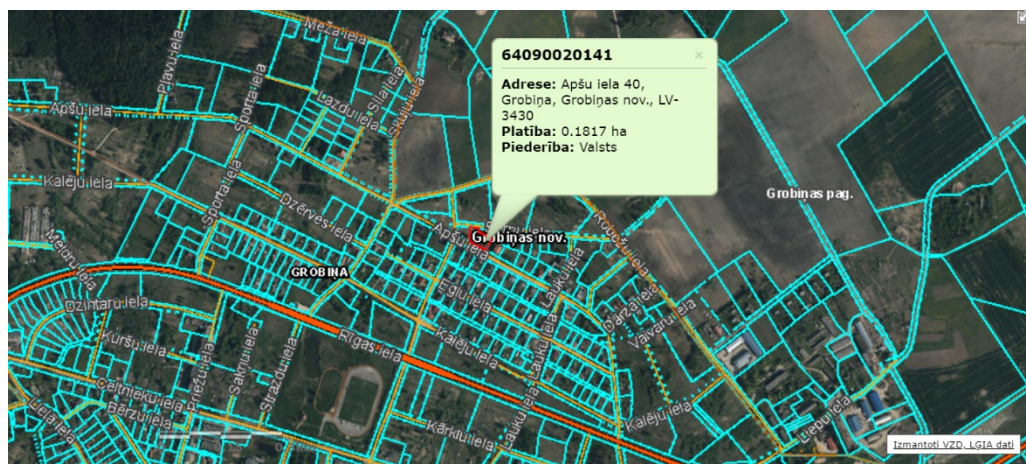
Nekustamais īpašums apsekots: 2021.gada 02.aprīlī.

Būves: dzīvojamā ēka-jaunbūve (būves kadastra apzīmējums 6409 002 0141 001) – būves nolietojums neatbilst Kadastra informācijas sistēmas datiem (10%), bet vizuāli ir vērtējams kā aptuveni 95%.





Būve atrodas uz zemes vienības (zemes vienības kadastra apzīmējums 6409 002 0141) 1817 m² platībā, kura īpašuma tiesības ir nostiprinātas Latvijā valstij Finanšu ministrijas personā.





Piezīmes Modots bez masas saskaņā ar 20.11.2013 MK noteikumu
Nr.1354, 32.3. apakšpunktu

Akts sastādīts 2 eksemplāros uz divām lapām.

Pilnvarotie pārstāvji:

Kristīne Kovaluska
(vārds, uzvārds)

Diāna Gūnberga-Ješele
(vārds, uzvārds)

(vārds, uzvārds)

(vārds, uzvārds)

J. Kovaluska
(paraksts)

(paraksts)

(paraksts)

(paraksts)

**Pielikums pie Valstij piekritīgā nekustamā īpašuma
nodošanas un pieņemšanas akta Nr.002016**

**Informācija par nekustamo īpašumu (nekustamā īpašuma kadastra Nr. 6409 002 0141)
– būvi (būves kadastra apzīmējums 6409 002 0141 001) –
Apšu ielā 40, Grobiņā, Grobiņas novadā (turpmāk – Īpašums),
tā pārņemšanu valsts īpašumā Finanšu ministrijas valdījumā un
valsts akciju sabiedrības „Valsts nekustamie īpašumi” pārvaldīšanā**

1. Īpašums, pamatojoties uz Ministru kabineta 2013.gada 26.novembra noteikumu Nr.1354 „Kārtība, kādā veicama valstij piekritīgās mantas uzskaitē, novērtēšana, realizācija, nodošana bez maksas, iznīcināšana un realizācijas ieņēmumu ieskaitīšana valsts budžetā” 32.3.apakšpunktu, Rīgas pilsētas Vidzemes priekšpilsētas tiesas 2020.gada 16.oktobra spriedumu lietā Nr. C30537420, Finanšu ministrijas 2020.gada 18.marta pilnvaru Nr. 1.6-13/12-8/1 un valsts akciju sabiedrības „Valsts nekustamie īpašumi” 2021.gada 14.janvāra pilnvaru Nr.PILNV/2021/6, tiek pārņemts valsts īpašumā Finanšu ministrijas (reģ. Nr.90000014724) valdījumā un grāmatvedības uzskaitē un valsts akciju sabiedrības „Valsts nekustamie īpašumi” pārvaldīšanā.
2. Īpašuma raksturojums: Īpašums sastāv no būves – dzīvojamā ēka-jaunbūve (būves kadastra apzīmējums 6409 002 0141 001).
3. Informācija par būvi saskaņā ar Nekustama īpašuma valsts kadastra informācijas sistēmas (turpmāk – NĪVKIS) datiem un apsekojumu dabā (būves kadastrālās uzmērīšanas datums 31.08.1999.):

Nr. p.k.	Rādītājs	Būve (dzīvojamā ēka-jaunbūve), būves kadastra apzīmējums 6409 002 0141 001
1.	Apkure	nav
2.	Aukstā ūdens apgāde	nav
3.	Citi, iepriekš neklasificēti, labiekārtojumi. Pods/pisuārs/bidē.	nav
4.	Citi, iepriekš neklasificēti, labiekārtojumi. Vanna/duša.	nav
5.	Elektroapgāde	nav
6.	Kanalizācija. Nav reģistrēts sadzīves kanalizācijas veids.	nav
7.	Karstā ūdens apgāde	nav
8.	Dzīvokļu skaits	-
9.	Liftu skaits	nav
10.	Ekspluatācijas uzsākšanas gads	1990
11.	Ekspluatācijas pieņemšanas gads	-
12.	Kopējā platība (m ²)	84.7
13.	Apbūves laukums (m ²)	121.0
14.	Virszemes stāvu skaits	1
15.	Pazemes stāvu skaits	nav
16.	Telpu grupu skaits	nav
17.	Telpu skaits	nav
18.	Lietošanas veids	1110 – Viena dzīvokļa māja
19.	Būves tips	11100103 – Individuālās dzīvojamās mājas un vasarnīcas ar mūra-koka ārsienām
20.	Pamati	Pēc vizuālās apsekošanas dabā - dzelzsbetons
21.	Ārsienu materiāls	Silikātķieģelis, pēc vizuālās apsekošanas dabā - sienas neeksistē
22.	Pārsegumi	Pēc vizuālās apsekošanas dabā - pārsegumi neeksistē

23.	Jumts (segums)	Pēc vizuālās apsekošanas dabā - jumts neeksistē
24.	Fiziskais stāvoklis (nolietojums %)	Pēc kadastra datiem 10%; pēc vizuālās apsekošanas dabā 95%
25.	Nolietojuma aprēķina datums	-
26.	Kadastrālā vērtība uz 01.01.2021., EUR	10304

4. Īpašuma tiesības uz Īpašumu zemesgrāmatā nav nostiprinātas.
5. Īpašuma aprūtinājumi, kas pastāv nodošanas brīdī saskaņā ar Nekustama īpašuma valsts kadastra informācijas sistēmas datiem: nav.
6. Saskaņā ar NĪVKIS datiem ēkas (būves) īpašuma Apšu ielā 40, Grobiņā, Grobiņas novadā (kadastra numurs Nr. 6409 002 0141 001) novērtējums:
 - 6.1. uz 01.01.2021. ir EUR 10 304;
 - 6.2. projektētā kadastrālā vērtība (pēc kadastru datu stāvokļa uz 17.06.2020. izmantošanai no 2022.gada) ir EUR 16771.
7. Saskaņā ar valsts akciju sabiedrības "Valsts nekustamie īpašumi" veikto aprēķinu Īpašuma:

Būve, būves kadastra apzīmējums	Atjaunošanas vērtība (ar PVN)	Faktiskais nolietojums pēc vizuālās apsekošanas dabā (%)	Faktiskā esošā vērtība (ar PVN)	Priekšlikums apdrošināšanai (Jā/Nē)
6409 002 0141 001	97 363	95%	4 868	Nē

8. Piezīmes:
 - 8.1. Līgumi, kas pastāv pārņemšanas brīdī: nav uzrādīti (iesniegti).
 - 8.2. Īpašums saistīts ar nekustamo īpašumu (nekustamā īpašuma kadastra Nr. 6409 002 0141) – zemes vienību 1817 m² platībā (zemes vienības kadastra apzīmējums 6409 002 0141) – Apšu ielā 40, Grobiņā, Grobiņas novadā, kuras īpašuma tiesības Grobiņas pilsētas zemesgrāmatu nodalījumā Nr. 100000597353 nostiprinātas Latvijas valstij Finanšu ministrijas personā.
 - 8.3. Īpašums saskaņā ar veikto apsekošanu ir raksturojams kā neapmierinošā stāvoklī esošs.
 - 8.4. Īpašums apsekošanas brīdī netiek lietots.
9. Īpašums pārņemts Finanšu ministrijas valdījumā un grāmatvedības uzskaitē, un valsts akciju sabiedrības "Valsts nekustamie īpašumi" pārvaldīšanā ar Valsts ieņēmumu dienesta Valstij piekritīgā nekustamā īpašuma nodošanas un pieņemšanas akta Nr.002016 apstiprināšanas datumu.

Akta pielikums sagatavots uz 2 (divām) lapām, 2 (divos) eksemplāros.

Pilnvarotie pārstāvji: E.Giptors _____

D.Grinberga-Ķesele _____

Pielikumu sagatavoja:
 Salvis Alsbergs
 Namu pārvaldnieks
 E-pasts: salvis.alsbergs@vni.lv
 Tālr.: 20243267

Valsts akciju sabiedrības
„Valsts nekustamie īpašumi”
ĪPAŠUMU IZVĒRTĒŠANAS KOMISIJAS SĒDES PROTOKOLS
Nr. IZKP-21/23

Microsoft Teams

2021. gada 27. maijā plkst. 12:00

Sēdi vada

Valdes loceklis

Andris Vārna

Sēdē piedalās

Izpilddirektors

Ojārs Valkers

Pārvaldes direktors

Anita Feldmane

Daļas vadītājs

Juta Balode

Daļas vadītājs

Matīss Markus

NĪ izvērtēšanas eksperts

Iveta Alksne

Uzaicināti

Arhitekts

Bruno Livkišs

Sektora vadītājs

Lita Kokorēviča

Nekustamā īpašuma vadītājs

Agnese Ādmīdiņa

Protokolē

NĪ izvērtēšanas speciālists

Ieva Vecvagare

Darba kārtība:

[..]

6. Par nekustamo īpašumu (kadastra Nr.6409 002 0141) Apšu ielā 40, Grobiņā, Grobiņas novadā (ZIN/5830, 26.05.2021.)

[..]

6. Par nekustamo īpašumu (kadastra Nr.6409 002 0141) Apšu ielā 40, Grobiņā, Grobiņas novadā (ZIN/5830, 26.05.2021.)

Ziņo: Iveta Alksne

Debatēs piedalās: Andris Vārna, Ojārs Valkers, Anita Feldmane, Juta Balode, Matīss Markus, Iveta Alksne

1.	Vispārēja informācija	
1.1.	Vispārēja informācija	
1.1.1.	Nekustamais īpašums	Apšu ielā 40, Grobiņā, Grobiņas novadā (kadastra Nr.6409 002 0141)
1.1.2.	Nekustamā īpašuma sastāvs	Zemes vienība 1817 m ² platībā (zemes vienības kadastra apzīmējums 6409 002 0141) Dzīvojamā ēka - jaunbūve 84,7 m ² platībā (būves kadastra apzīmējums 6409 002 0141 001)

1.1.3.	Nekustamā īpašuma īpašnieki	<p>Latvijas valsts Finanšu ministrijas personā. Zemes vienība reģistrēta zemesgrāmatā, lēmuma datums 07.02.2020. Ministru kabineta 2010.gada 31.maija rīkojums Nr.297 "Par zemes vienību piederību vai piekritību valstij un nostiprināšanu zemesgrāmatā uz valsts vārda attiecīgās ministrijas vai valsts akciju sabiedrības "Privatizācijas aģentūra" personā" (11.pielikums, nr.697).</p> <p>Būve zemesgrāmatā nav reģistrēta.</p> <p>Būve pārņemta FM valdījumā un VNĪ pārvaldīšanā 18.05.2021. kā bezīpašnieka manta no Valsts ieņēmumu dienesta ar 23.04.2021. Valstij piekritīgā nekustamā īpašuma nodošanas un pieņemšanas aktu Nr.002016., pamatojoties uz Rīgas pilsētas Vidzemes priekšpilsētas tiesas 16.10.2020. spriedumu lietā Nr.C30537420.</p>
2.	Nekustamā īpašuma izmantošana	
2.1.	Nav spēkā esoša zemes nomas līguma	
3.	Finanses	
3.1.	<p>Bilances vērtība zemei - 6725 euro. Būve vēl nav uzņemta grāmatvedības uzskaitē. Lai gan būves kadastrālā vērtība ir 10 304 eurp, tās faktiskais nolietojums ir 95%. Līdz ar to iespējams, ka uzskaitē būve var tikt uzņemta 0,00 euro vērtībā.</p>	
4.	Tehniskais stāvoklis un ieguldījumi	
4.1.	Nekustamā īpašuma tehniskais stāvoklis	
4.1.1.	<p>Saskaņā ar nekustamā īpašuma pārņemšanas akta Nr.002016 pielikumu nekustamā īpašuma apsekošanas brīdī konstatēts, ka tas netiek lietots, no dzīvojamās ēkas-jaunbūves (būves kadastra apzīmējums 6409 002 0141 001) konstruktīvajām daļām faktiski dabā ir tikai pamati. Būve raksturojama kā neapmierinošā stāvoklī esoša.</p>	
5.	Juridiskie jautājumi	
5.1.	Normatīvais regulējums	
5.1.1.	<p>Saskaņā ar Publiskas personas mantas atsavināšanas likuma: - 4.panta pirmo daļu: Valsts mantas atsavināšanu var ierosināt, ja tā nav nepieciešama attiecīgajai iestādei vai citām valsts iestādēm to funkciju nodrošināšanai. - 4.panta otro daļu: Publiskas personas mantas atsavināšanu var ierosināt attiecīgās iestādes vadītājs, kā arī cita institūcija (amatpersona), kuras valdījumā vai turējumā atrodas publiskas personas manta. - 9.panta pirmo daļu: Valsts nekustamā īpašuma atsavināšanu organizē valsts akciju sabiedrība „Valsts nekustamie īpašumi”, izņemot šā panta 1.¹, 1.² un 1.³ daļā minētos gadījumus.</p>	
6.	Nekustamā īpašuma tirgus situācija un izmantošanas iespējas	
6.1.	Tirgus situācija un izmantošanas iespējas	
6.1.1.	<p>Ņemot vērā nekustamā īpašuma (kadastra Nr.6409 002 0141) Apšu ielā 40, Grobiņā Grobiņas novadā, tehnisko stāvokli, kā arī to, ka tas nav izmantojams valsts iestāžu darbības nodrošināšanai, ir atbalstāma tā virzīšana atsavināšanai.</p>	
7.	Cita informācija	
7.1.	Apgrūtinājumi	

7.1.1.	- navigācijas tehniskā līdzekļa aviācijas gaisa kuģu lidojumu drošības nodrošināšanai tālās ietekmes zona - 1817 m ² ; - vides un dabas resursu ķīmiskās aizsargjoslas teritorija ap pazemes ūdens ņemšanas vietu -1817 m ² .
7.2.	Papildus informācija
7.2.1.	Ar Rīgas pilsētas Vidzemes priekšpilsētas tiesas 16.10.2020. spriedumu lietā Nr.C30537420 būve Dzīvojamā ēka - jaunbūve (būves kadastra apzīmējums 6409 002 0141 001) ir atzīta par bezīpašnieka mantu.
7.2.2.	02.04.2021. veiktajā nekustamā īpašuma apsekošanā konstatēts, ka dzīvojamās ēkas-jaunbūves (būves kadastra apzīmējums 6409 002 0141 001) nolietojums neatbilst Kadastra informācijas sistēmas datiem (10%), bet vizuāli ir vērtējams kā aptuveni 95%. Faktiski dabā ir tikai pamati.
7.2.3.	NĪFRD vecākā NĪ lietu speciāliste D.Iļjenko informē, ka Dzīvojamās ēkas - jaunbūves (būves kadastra apzīmējums 6409 002 0141 001) īpašuma tiesības tiks reģistrētas uz valsti Finanšu ministrijas personā aptuveni piecu mēnešu laikā. Nepieciešams pasūtīt jaunbūves kadastrālo uzmērīšanu, provizoriskās izmaksas 250 euro.
7.2.4.	Saskaņā ar NĪ tirgus analītiķa Z.Spoles viedokli zemes gabala vērtība varētu būt ap 8000 euro . Ņemot vērā pamatu slikto tehnisko stāvokli, tie nav izmantojami jaunbūves pabeigšanai un pilnvērtīgai izmantošanai, līdz ar to nepalielina zemes vērtību kā apbūvi veicinošs faktors, taču arī netraucē jaunas apbūves veidošanu, ņemot vērā, ka brīvā zemes teritorija sastāda apmēram 1200 m ² , kas ir pietiekoši liela platība būvniecībai (zeme atrodas savrupmāju apbūves teritorijā).
7.2.5.	Tā kā jaunbūve (būves kadastra apzīmējums 6409 002 0141 001) ir pārņemta Finanšu ministrijas valdījumā kā bezīpašnieka manta, savukārt, zemes vienības (kadastra apzīmējums 6409 002 0141) kadastrālā vērtība ir virs 5000 euro un tā ir reģistrēta uz valsts vārda FM personā pamatojoties uz Ministru kabineta rīkojumu par zemes piekritību valstij, tika lūgts Finanšu ministrijas Juridiskā departamenta viedoklis par atsavināšanas lēmuma pieņemšanas kārtību. Tika saņemts Finanšu ministrijas viedoklis - ņemot vērā, ka būves un zemes kadastrālās vērtības ir lielas (būves un zemes kopējā kadastrālā vērtība ap 17 000 euro), lūdzam virzīt lēmuma pieņemšanu uz Ministru kabinetu.
7.2.6.	Saskaņā ar VZD Kadastra informācijas sistēmas datiem nekustamā īpašuma kadastrālā vērtība uz 01.01.2021. : zemei - 6725 euro, lietošanas mērķis - individuālo dzīvojamo māju apbūve. būvei - 10304 euro, galvenais lietošanas veids - viena dzīvokļa mājas.

NOLEMJ:

6.1.Uzdot Izpilddirectoram **O.Valkeram (I.Silabriede)** līdz **27.10.2021.** sakārtot nekustamā īpašuma (kadastra Nr.6409 002 0141) Apšu ielā 40, Grobiņā, Grobiņas novadā, sastāvu atbilstoši normatīvo aktu prasībām un informēt Tiesību aktu daļu.

6.2.Pēc informācijas saņemšanas par sastāva sakārtošanu, uzdot Izpilddirectoram **O.Valkeram (A.Gricenko) 2 (divu) mēnešu laikā** noteiktā kārtībā sagatavot un virzīt izskatīšanai Ministru kabineta rīkojuma projektu par nekustamā īpašuma (kadastra Nr.6409 002 0141) Apšu ielā 40, Grobiņā, Grobiņas novadā, atsavināšanu.

Balso PAR - Andris Vārna, Ojārs Valkers, Anita Feldmane, Juta Balode, Matīss Markus, Iveta Alksne

Īpašumu izvērtēšanas komisijas sēdi slēdz plkst. 12:40

Valdes loceklis: (*personiskais paraksts*)

Sēdes dalībnieki (*personiskais paraksts*)

Protokolēja (*personiskais paraksts*)

Andris Vārna

Ojārs Valkers
Anita Feldmane
Juta Balode
Matīss Markus
Iveta Alksne
Ieva Vecvagare

IZRAKSTS PAREIZS

VAS „Valsts nekustamie īpašumi”

NĪ izvērtēšanas speciālists

_____Ieva Vecvagare

Rīgā, 2021. gada 31. maijā

Nodalījuma noraksts

Kurzemes rajona tiesa

Grobiņas pilsētas zemesgrāmatas nodalījums Nr. 100000597353

Kadastra numurs: 64090020141

Apšu iela 40, Grobiņa, Dienvidkurzemes nov.

<i>I daļas 1.iedaļa</i> Nekustams īpašums, servitūti un reālīstas, pievienotie zemes gabali	Domājamā daļa	Platība, lielums
1.1. Zemes vienība (kadastra apzīmējums 64090020141). <i>Žurn. Nr. 300005063788, lēmums 07.02.2020., tiesnese Anda Niedola</i>		0.1817 ha
2.1. Būve (kadastra apzīmējums 64090020141001). <i>Žurn. Nr. 300005416129, lēmums 16.08.2021., tiesnese Elga Guitāne</i>		

II daļas 1.iedaļa Nekustama īpašuma īpašnieks, īpašumtiesību pamats	Domājamā daļa	Summa
1.1. Īpašnieks: Latvijas valsts Latvijas Republikas Finanšu ministrija, reģistrācijas kods 90000014724 personā.	1	
1.2. Pamats: 2010.gada 31.maija Ministru kabineta rīkojums Nr. 297, 2020.gada 27.janvāra uzziņa Nr.38-3/1-6/376 par valstij piekrītošu zemesgabalu. <i>Žurn. Nr. 300005063788, lēmums 07.02.2020., tiesnese Anda Niedola</i>		
2.1. Pamats būves pievienošanai: Rīgas pilsētas Vidzemes priekšpilsētas tiesas 2020.gada 16.oktobra spriedums lietā Nr.C30537420, 2021.gada 23.aprīļa Valstij piekritīgā nekustamā īpašuma nodošanas un pieņemšanas akts Nr.002016. <i>Žurn. Nr. 300005416129, lēmums 16.08.2021., tiesnese Elga Guitāne</i>		

Informācija par apgrūtinājumiem, kas attiecas uz īpaši aizsargājamām dabas teritorijām vai mikroliegumiem – pieejama dabas datu pārvaldības sistēmā OZOLS <https://ozols.gov.lv/pub>

Informācijas prasītājs: Arta Tupiņa(e-lug). Pieprasījums izdarīts 17.08.2021. 10:43:23.

Maksa par informāciju fiksēta Jūsu rēķinā.

Piezīme. Saskaņā ar Eiropas Parlamenta un Padomes 2016.gada 27.aprīļa Regulu Nr.2016/679 par fizisku personu aizsardzību attiecībā uz personas datu apstrādi un šādu datu brīvu apriti un ar ko atceļ Direktīvu 95/46/EK (Vispārīgā datu aizsardzības regula) katrs informācijas pieprasījums no datubāzes tiek reģistrēts.



Dienvidkurzemes novada pašvaldība

Lielā iela 76, Grobiņa, Dienvidkurzemes novads, LV-3430, reģistrācijas Nr. 90000058625,
tālr. 63490458, e-pasts pasts@dkn.lv, www.dkn.lv

Grobiņā

Datumu skatīt laika zīmogā. Nr. DKN/2021/2.14./863-N
Uz 18.08.2021.

Valsts Nekustamie Īpašumi
Paziņošanai e-adresē

Par informācijas sniegšanu īpašumam Apšu iela 40, Grobiņā

Dienvidkurzemes novada pašvaldība (turpmāk – pašvaldība) ir izskatījusi iesniegumu (reģistrēts 18.08.2021. ar reģ.Nr. DKN/2021/2.14./1487-S), kurā lūdzat informēt, kāda atļautā izmantošana pēc spēkā esošā teritorijas plānojuma ir zemes vienībai īpašumā Apšu iela 40, Grobiņa, Dienvidkurzemes novadā, kadastra Nr. 6409 002 0141, vai zemes vienība ir uzskatāma par starpgabalu, vai uz minēto zemes vienību attiecas ierobežojumi darījumiem ar zemes īpašumiem, vai zemes vienība atrodas degradētā teritorijā un, vai īpašumam ir nodrošināta piekļūšana. Pašvaldība sniedz sekojošu informāciju:

1. Saskaņā ar Grobiņas novada teritorijas plānojumu 2014.- 2025. gadam zemes vienība ar kadastra apzīmējumu 6409 002 0141 atrodas Savrupmāju apbūves teritorijā (DzS).
2. Saskaņā ar Publiskas personas mantas atsavināšanas likuma 1. panta 11. punkta a apakšpunktā noteikto par zemes starpgabalu pilsētā nosakāms zemesgabals, kura platība ir mazāka par pašvaldībā noteikto minimālo platību, konfigurācija nepieļauj zemesgabala izmantošanu apbūvei vai nav iespējams nodrošināt pieslēgumu koplietošanas ielai.
Minētās zemes vienības platība atbilst noteikumos noteiktajai minimālajai platībai, konfigurācija pieļauj veikt apbūvi, ir nodrošināts pieslēgums no koplietošanas ielas, tādēļ zemes vienība nav atzīta par starpgabalu.
3. Uz minētās zemes vienības atsavināšanu neattiecas likuma "Par zemes reformu Latvijas Republikas pilsētās" 21. panta otrās daļas ierobežojumi.
4. Zemes vienība neatrodas degradētā teritorijā.
5. Īpašumam ir nodrošināta piekļuve.

Izpilddirektors

*paraksts

U. Vārna

ŠIS DOKUMENTS IR ELEKTRONISKI PARAKSTĪTS AR DROŠU ELEKTRONISKO
PARAKSTU UN SATUR LAIKA ZĪMOGU

Ratniece 29486507