

RSU studiju ciemata teritorijas skice

Dzirciema iela 20

- RSU Stomatoloģijas institūts
- Zobārstniecības centrs, klīnika
 - Pedagoģija, studijas,
 - Zinātne, tehnoloģijas

Pieprasāmais zemes gabals Nr.2
Kad. apz 0100 064 0018

Pieprasāmais zemes gabals Nr.1
Kad. apz 0100 064 0018

Dārza iela 5 un Parka zona

- RSU Studentu dienesta viesnīca
- dzīvošanai, atpūtai, rekreācijai
 - studentiem ar kustību ierobežojumiem
 - Dārza iela 1 (demontēt)

Dārza iela 4

Ģimenes ārsta prakses un klīnisko prasmju apguves vieta (plānota)

Kuldīgas iela 9A (plānošanā)

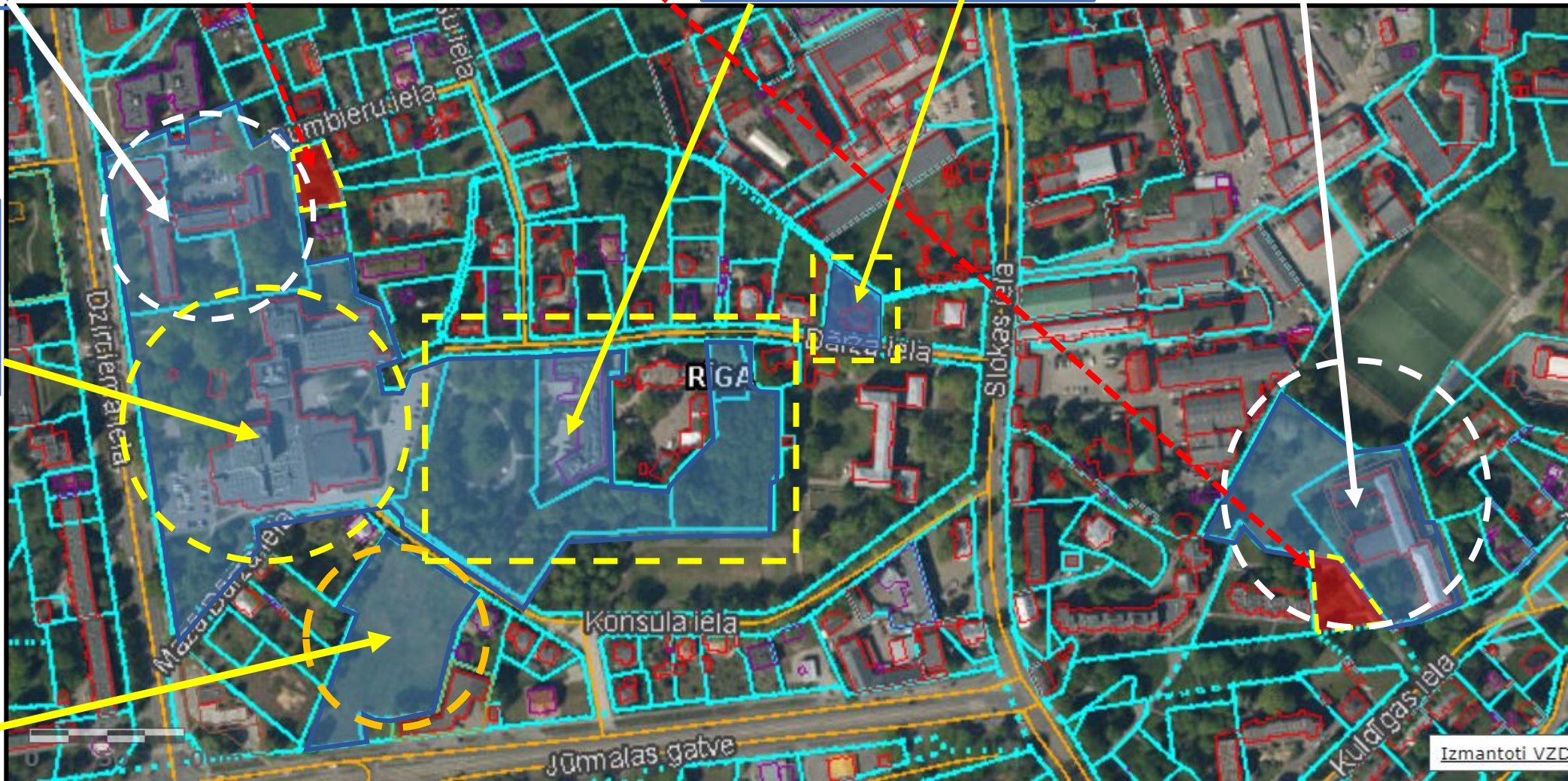
- RSU sociālo zinātņu un medicīnas bloks
- Patoloģijas katedra, pētniecība
 - Juridiskā fakultāte, tiesu izspēles zāle
 - Sociālās zinātnes,
 - Auditorijas, administrācija

Dzirciema iela 16

- RSU Centrālā ēka
- Auditorijas, laboratorijas,
 - Rektorāts, administrācija,
 - Bibliotēka, aula,

Konsula iela 21 (būvniecība)

- RSU farmācijas studiju un pētnieciskās laboratorijas ēka
- Farmācijas un farmakoloģijas katedras,
 - Zāļu formu laboratorijas,
 - Zinātne un tehnoloģijas,

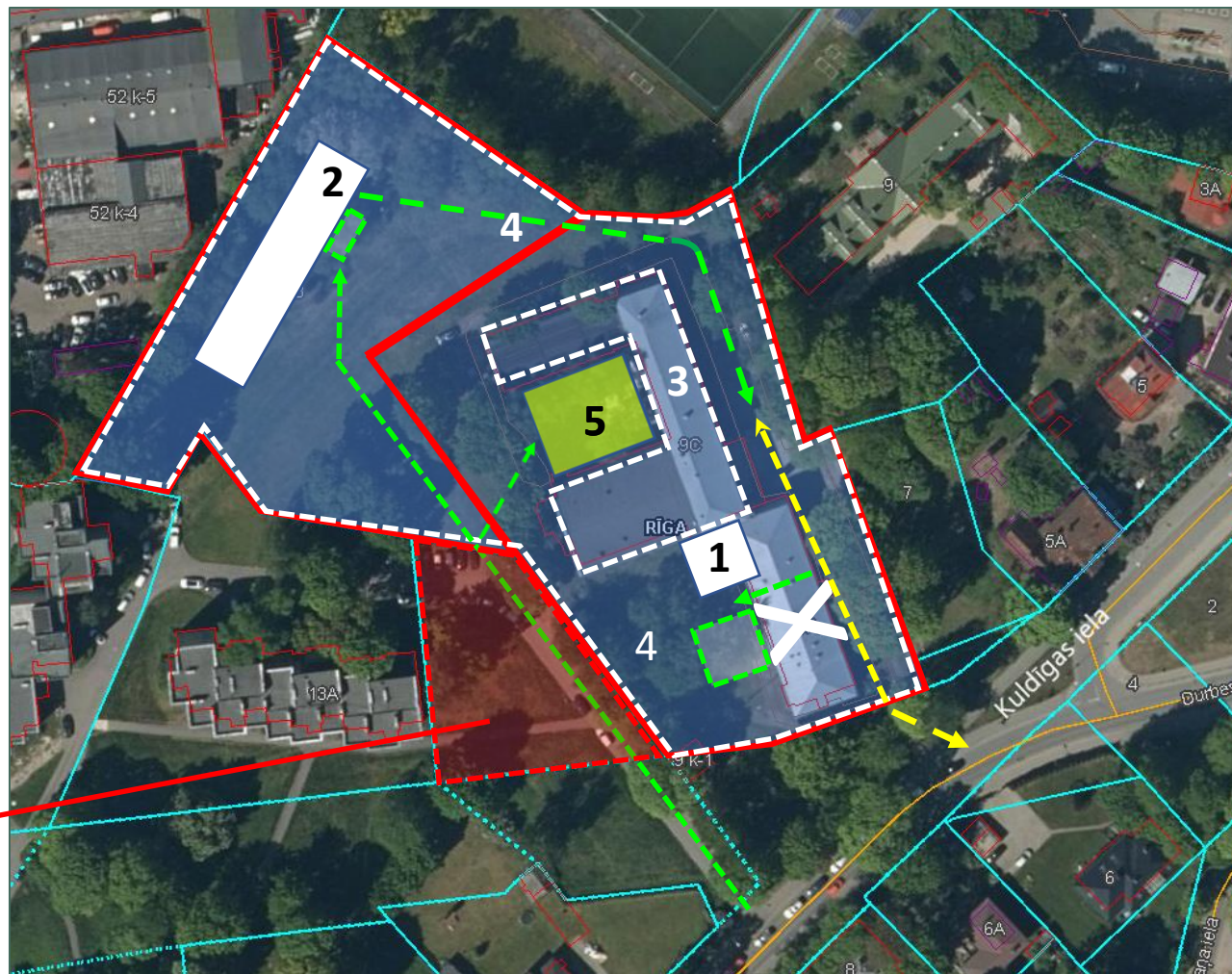


RSU studiju kompleksa attīstības shēma, zemes gabalos Kuldīgas ielā 9A un 9B , Rīgā (zemes vien. Nr.1)

Apzīmējumi (būvniecības iecerēm)

- 1- jaunbūve ('welcome to RSU' ieeja) pie korpusa (demontējot veco korpusu)
- 2- jaunbūve- studiju korpus
- 3- korpusa siltināšana, jumta konstrukciju pacelšana,
- 4- RSU teritorijas labiekārtošana

- 5 Degradēta vide(pagalms) / pēc pārbūves
Ārtelpa RSU pasākumiem (ikdienas/mācību/svinīgiem)



Apzīmējumi (Transporta kustības shēmai)

- ← iebraukšanas/izbraukšanas ceļš šobrīd
- ← plānotā centrālā iebraukšanas pie korpusa nr.2 (tai skaitā spec.transportam) un izbraukšana

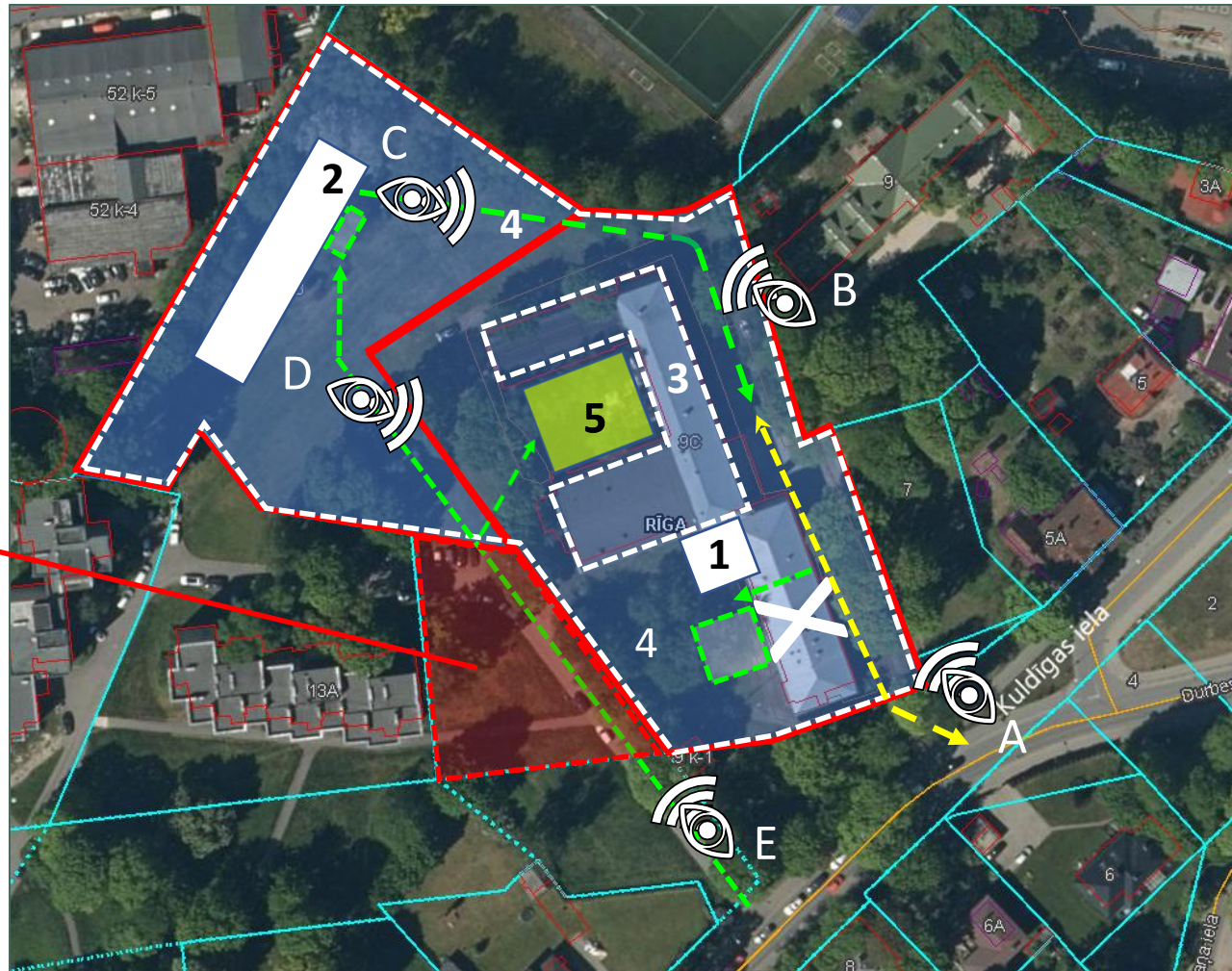
Pieprasāmais zemes gabals nr.1
Kad.apz. 0100 063 0066

RSU studiju kompleksa teritorijas skatu punkti, zemes gabalos Kuldīgas ielā 9A un 9B, Rīgā (zemes vien. Nr. 1)

Apzīmējumi (skatu punktiem)

- A) Skats uz esošo iebrauktuvi
- B) Skats uz problemātisko vietu, ēkas stūra un robežas tuvums (esošā situācijā)
- C) Skats uz problemātisko vietu no plānotās jaunbūves, korpusa nr.2
- D) Skats uz pieprasāmo zemes gabalu, ielu un piekļūšanu pie jaunbūves
- E) Skats uz pieprasāmo zemes gabalu no Kuldīgas ielas puses

Pieprasāmais zemes gabals nr.1
Kad.apz. 0100 063 0066



Apzīmējumi (Transporta kustības shēmai)

- ← iebraukšanas/izbraukšanas ceļš šobrīd
- ← plānotā centrālā iebraukšanas pie korpusa nr.2 (tai skaitā spec.transportam) un izbraukšana



Skatu punkts ar mērķētu virzienu (skatu) fotogrāfijā Pielikumā Nr.3, Nr.4

Teritorijas skatu punktu atšifrējums fotogrāfijās (esošā situācijā) (zemes vien. Nr 1)



A skats

RSU Iebrauktuve šobrīd –
dalīta ar kaimiņu zemes gab., juridiskie riski !



B skats

Skats uz šobrīd problemātisko šauru vietu , ēkas stūra un robežu tuvums (gājēju ceļš) –
apgrūtināta specializēta un būvniecības transporta piekļūšanu



C skats

Skats no jaunbūves puses uz šobrīd problemātisko vietu (gājēju ceļš) –
apgrūtināta specializēta un būvniecības transporta piekļūšana

**Teritorijas skatu punktu atšifrējums fotogrāfijās (pieprasāmais zemes gabals),
(zemes vien. Nr.1)**

Pielikums Nr.4, Zemes vienība nr.1



E skats

Skats uz pieprasāmo zemes gabalu (no Kuldīgas ielas)
– esoša iebrauktuve, atkritumi, autostāvvietas !

Pieprasāmais zemes gabals nr.1:
Kad.apz. 0100 063 0066



D skats

Skats uz pieprasāmo zemes gabalu (no plānotās jaunbūves , korpuss Nr.2 puses)
– esoša iebrauktuve, atkritumi, autostāvvietas !

**RSU Stomatoloģijas institūta, teritorijas attīstības shēma, zemes gabalos Dzirciema ielā 20 , Rīgā,
zemes vien.nr.2**

Pielikums Nr.5, Zemes vienība nr.2

Apzīmējumi (Transporta
kustības shēmai)

← Iebraukšanas/izbraukšanas ceļš

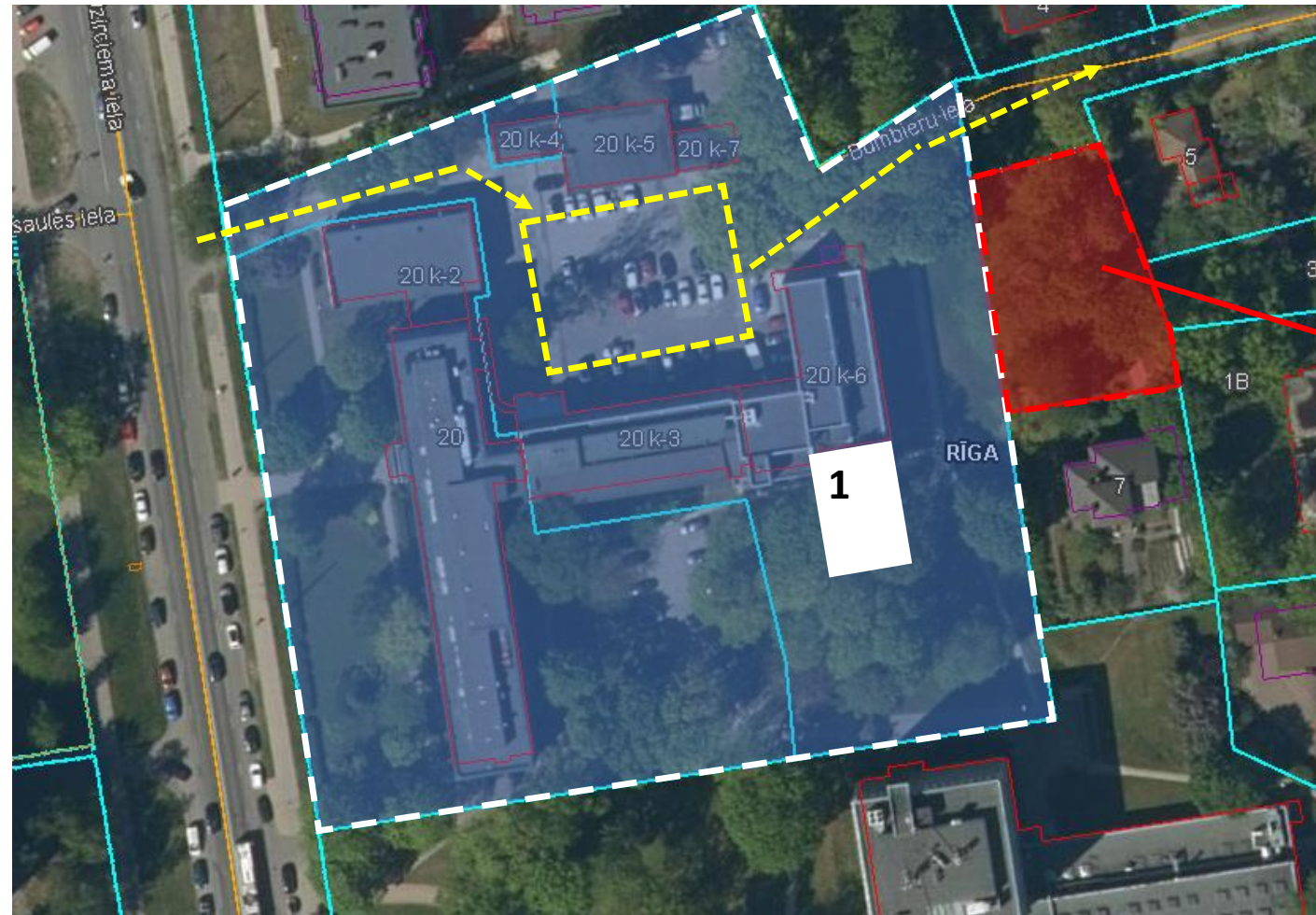
Autostāvvietā

Pieprasāmais zemes gabals nr.2
Kadastra apz. : 0100 064 0018

Apzīmējumi (būvniecības iecerēm)

**1- jaunbūve (stomatoloģiskais
mācību korpuss)**

- lai attīstītu nepieciešami brīvās teritorijas rādītāji (RD apbūves noteikumi)

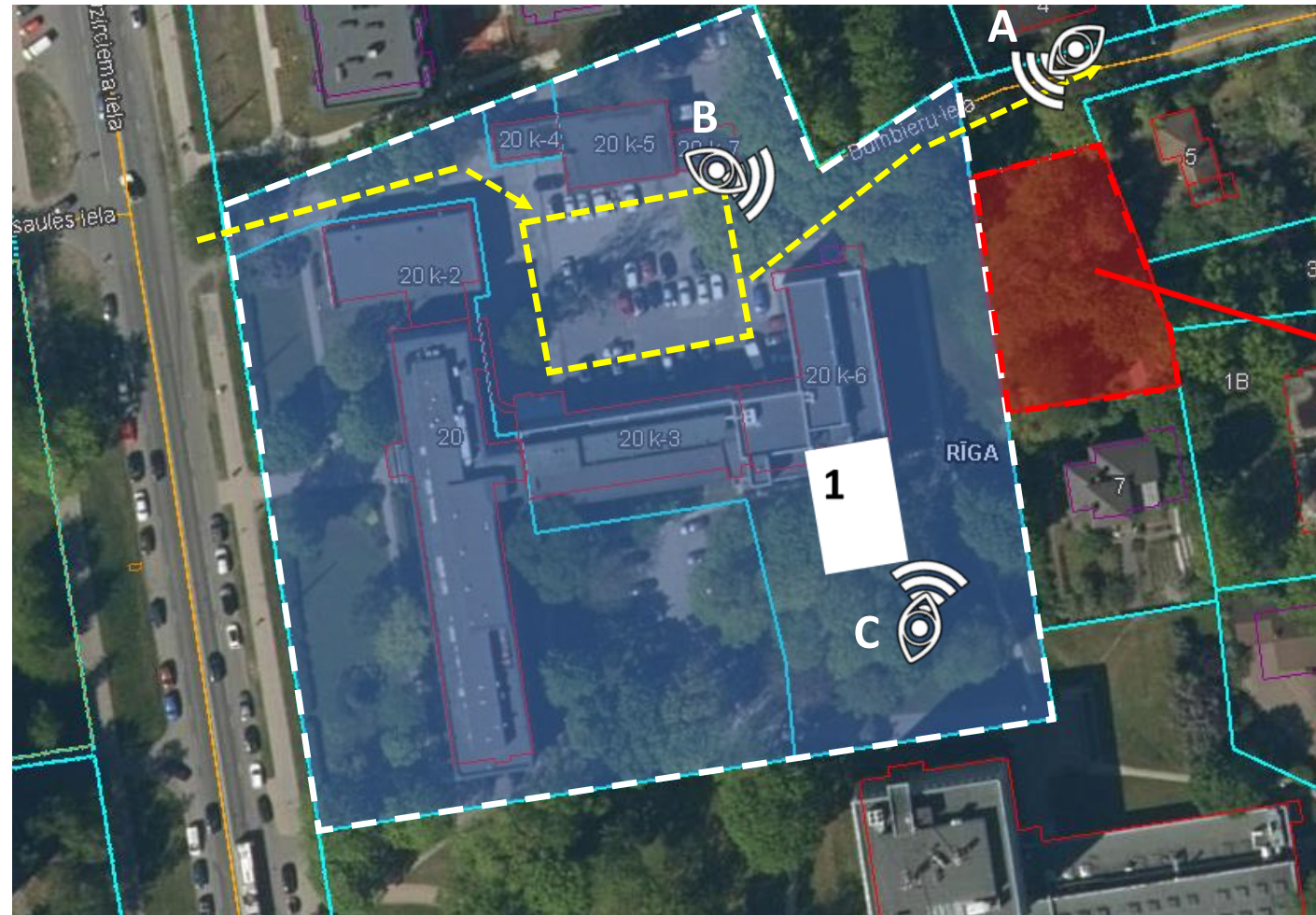


**RSU Stomatoloģijas institūta, teritorijas skatu punkti, zemes gabalos Dzirciema ielā 20 , Rīgā,
zemes vien. Nr.2**

Pielikums Nr.6, Zemes vienība nr.2

Apzīmējumi (skatu punktiem)

- A) Skats uz pieprasāmo zemes gabalu no Bumbieru ielas
- B) Skats uz pieprasāmo zemes gabalu no tehniskajām ēkām
- C) Skats uz pieprasāmo zemes gabalu no plānotās jaunbūves

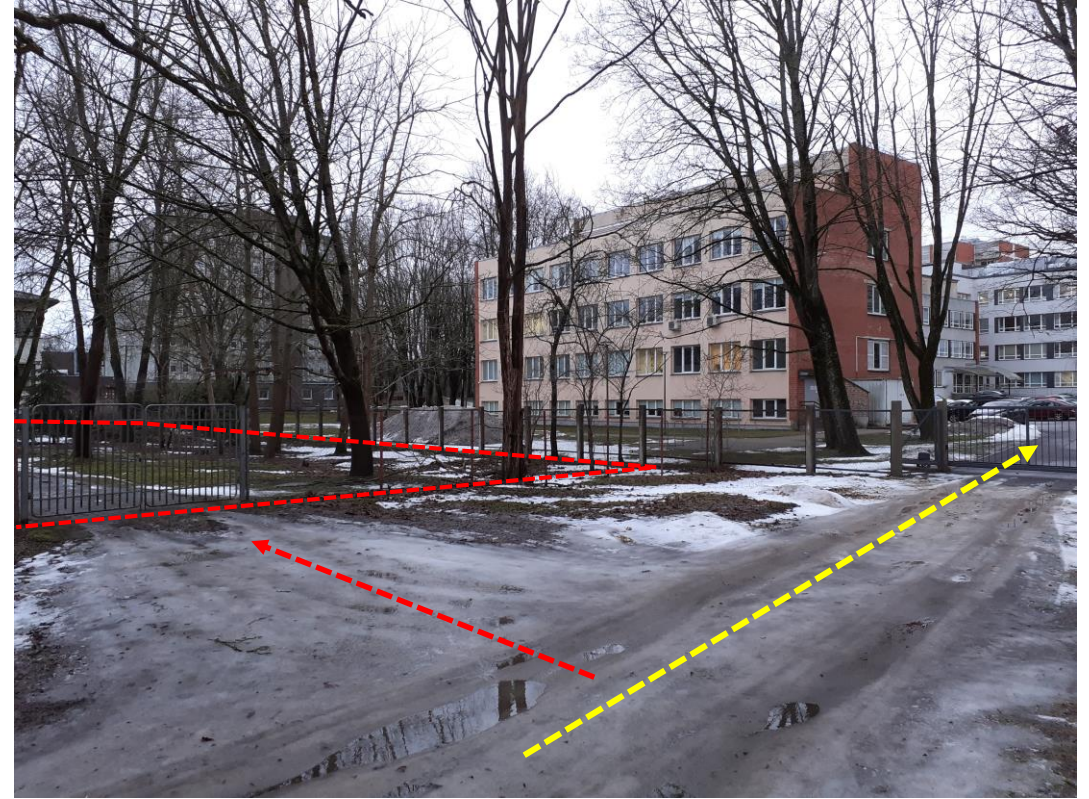


Apzīmējumi (Transporta kustības shēmai)

- ← Iebraukšanas/izbraukšanas ceļš
- Autostāvvieta
- Skatu punkts ar mērķētu virzienu (skatu) fotogrāfijā

**Pieprasāmais zemes gabals nr.2
Kadastra apz. : 0100 064 0018**

Teritorijas skatu punktu atšifrējums fotogrāfijās (pieprasāmais zemes gabals nr.2).



Pieprasāmais zemes gabals nr.2
Kadastra apz. : 0100 064 0018

A skats

uz pieprasāmo zemes gabalu no Burtnieku ielas un Stomatoloģisko Korpusu ,

Patreiz zemes gabals izmantots privātām vajadzībām – iebrauktuve pie privātmājas (--->)



B skats

uz pieprasāmo zemes gabalu no tehniskajām ēkām



C skats

uz pieprasāmo zemes gabalu no plānotās jaunbūves
Uzskatāmi redzams brīvās teritorijas trūkums jaunai apbūvei