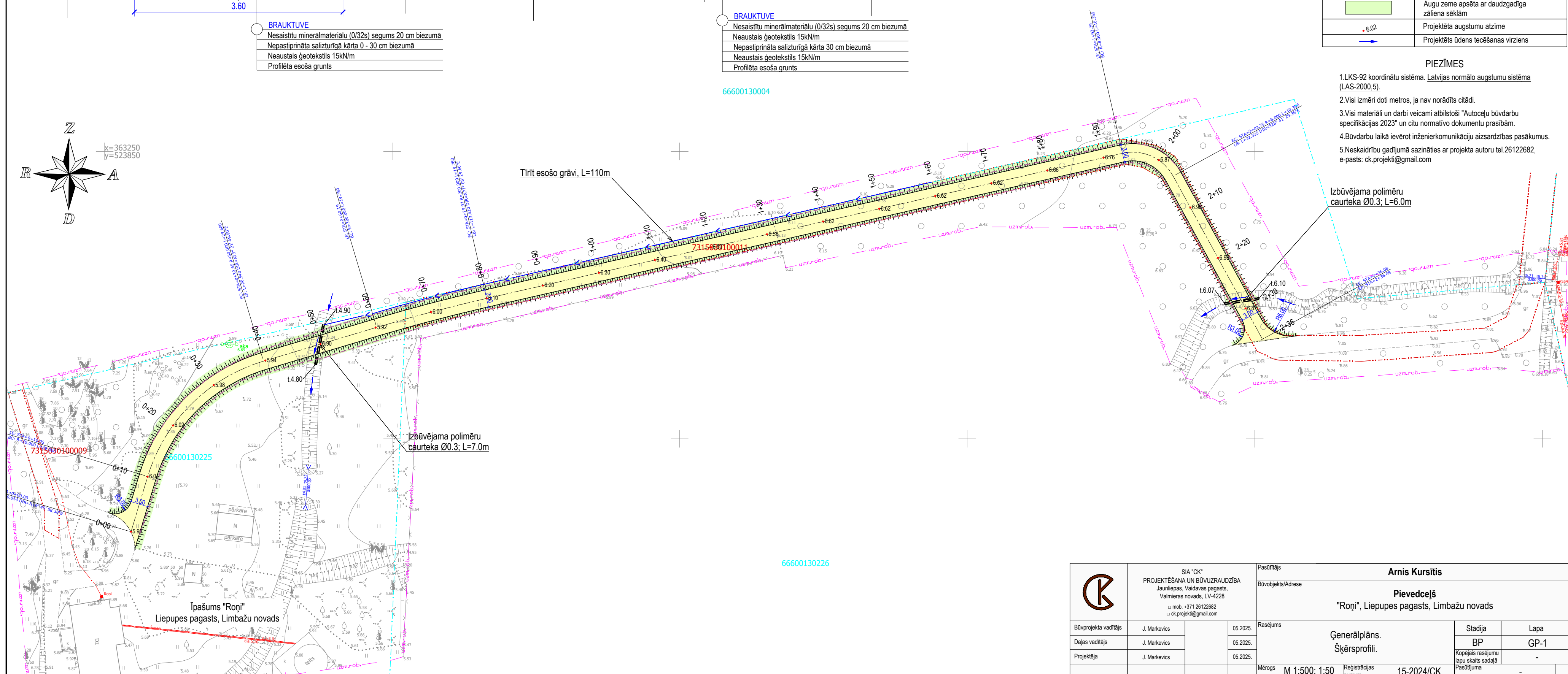
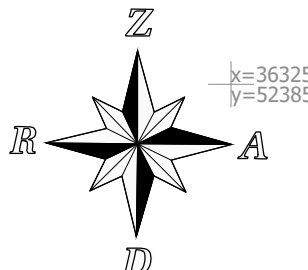


GALVENIE RĀDĪTĀJI		
N.p.k.	Nosaukums	Piezīmes
1.	Pievedceļa garums	236 m
2.	Nesaisīta minerālmateriāla seguma platība	720 m²
3.	Apzāļojamā platība	375 m²

PIEŅEMTIE APZĪMĒJUMI	
	Uzmērīta zemes robeža
	Servitūta robeža
	Projektēta ceļa ass
	Projektēta nogāzes šķautne
	Projektēta uzbēruma pēda
	Projektēts tīrāms esošais grāvis
	Projektēta caurteka
	Minerālmateriālu segums
	Augu zeme apsēta ar daudzgadīga zāliena sēklām
	Projektēta augstumu atzīme
	Projektēts ūdens tecēšanas virziens

- #### PIEZĪMES
- 1.LKS-92 koordinātu sistēma. Latvijas normālo augstumu sistēma (LAS-2000.5).
  - 2.Visi izmēri doti metros, ja nav norādīts citādi.
  - 3.Visi materiāli un darbi veicami atbilstoši "Autoceļu būvdarbu specifikācijas 2023" un citu normatīvo dokumentu prasībām.
  - 4.Būvdarbu laikā ievērot inženierkomunikāciju aizsardzības pasākumus.
  - 5.Neskaidrību gadījumā sazināties ar projekta autoru tel.26122682, e-pasts: ck.projekti@gmail.com



	SIA "CK" PROJEKTSĀNA UN BŪVUZRAUDZĪBA Jaunliepas, Vaidavas pagasts, Valmieras novads, LV-4228 ☐ mob. +371 26122682 ☐ ck.projekti@gmail.com		Pasūtītājs <b>Arnis Kursītis</b>	
	Būvobjekts/Adrese <b>Pievedceļš</b> "Roņi", Liepupes pagasts, Limbažu novads		Rasējums	
	Būvprojekta vadītājs J. Markevics	05.2025.	Ģenerālplāns. Šķēršprofili.	Stadija BP
Daļas vadītājs J. Markevics	05.2025.	Kopējais rasējumu lapu skaits sadaļā -		
Projektēja J. Markevics	05.2025.	Mērogs M 1:500; 1:50	Reģistrācijas numurs 15-2024/CK	Pasūtījuma numurs -