

LATVIJAS REPUBLIKA

ZEMES ROBEŽU PLĀNS

Zemes vienības kadastra apzīmējums: 4064 010 3807

Plāns izgatavots pamatojoties uz Iecavas novada domes 2011.gada 12.jūlija lēmumu (protokols Nr.9, 24.p.) "Par zemes gabalu, uz kuriem izmantota zemes nomas pirmtiesība, piekritību pašvaldībai" un Bauskas novada pašvaldības Iecavas apvienības pārvaldes 2022.gada 2.augusta lēmumu Nr.IAP/2022/3-28/64/APL "Par pašvaldībai piekrītošās zemes vienības "Purgaiļi", Iecavas pagastā sadalīšanu".

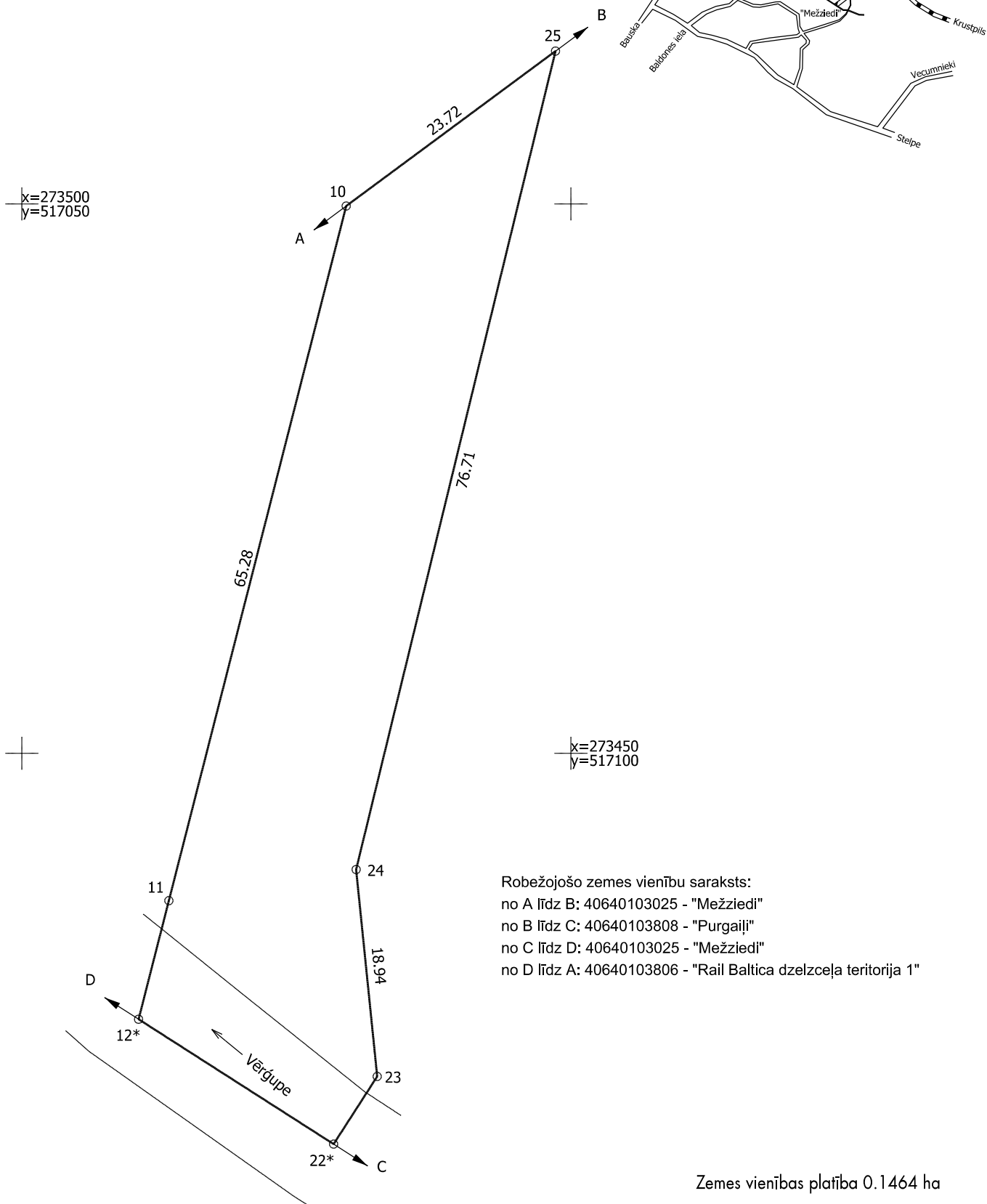
Robežas noteiktas 2022.gada 9.novembrī

Plāna mērogs 1:500

Zemes vienības platība 0.1464 ha

ZEMES VIENĪBA UZMĒRĪTA
LKS-92 TM
Mēroga koeficients: 0.999604

ZEMES VIENĪBAS
IZVIETOJUMA SHĒMA



ZEMES ROBEŽU PLĀNS

4064 010 3807

Plāna mērogs 1 : 500

2.lapa no 2

DELTA
KOMPĀNIJA
SIA "Delta Kompānija", Reģ.Nr.40103411129
Senču iela 6-1, Rīga, LV-1012,
tālr.67339530, e-pasts:info@delta.lv

SIA "Delta kompānija" valdes priekšsēdētājs Juris Vītols

mērnīeks Aivars Zonbergs (sertifikāta Nr.AB0201)

mērnīeks Anželika Tropiņa (sertifikāta Nr.AB0208)

Plāns sagatavots atbilstoši Ministru kabineta
2011.gada 27.decembra noteikumiem
Nr.1019 "Zemes kadastrālās uzmērīšanas
noteikumi"