

LATVIJAS REPUBLIKA

## ZEMES ROBEŽU PLĀNS

Zemes vienības kadastra apzīmējums: 4064 010 3812

Plāns izgatavots pamatojoties uz Iecavas novada domes 2014.gada 9.decembra lēmumu (protokols Nr.15, 35.p.) "Par atsevišķas zemes vienības izveidošanu īpašumā "Ausmas", Iecavas novada domes 2020.gada 28.aprīļa lēmumu (protokols Nr.9, 15.p.) "Par zemes vienību ierakstīšanu zemesgrāmatā uz Iecavas novada pašvaldības vārda" un Bauskas novada pašvaldības Iecavas apvienības pārvaldes 2022.gada 27.jūlija lēmumu Nr.IAP/2022/3-28/61/APL "Par pašvaldībai piekrītošo zemes vienību "Ausmas" un "Meža Ausmas", Iecavas pagastā sadalīšanu".

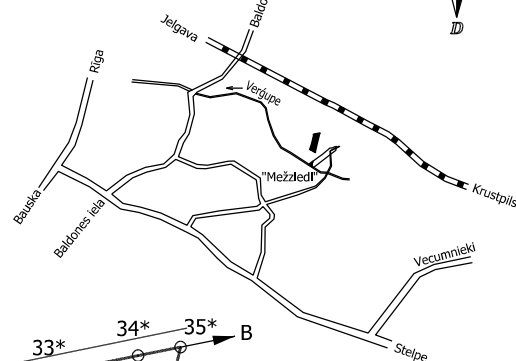
Robežas noteiktas 2022.gada 9.novembrī

Plāna mērogs 1:2000

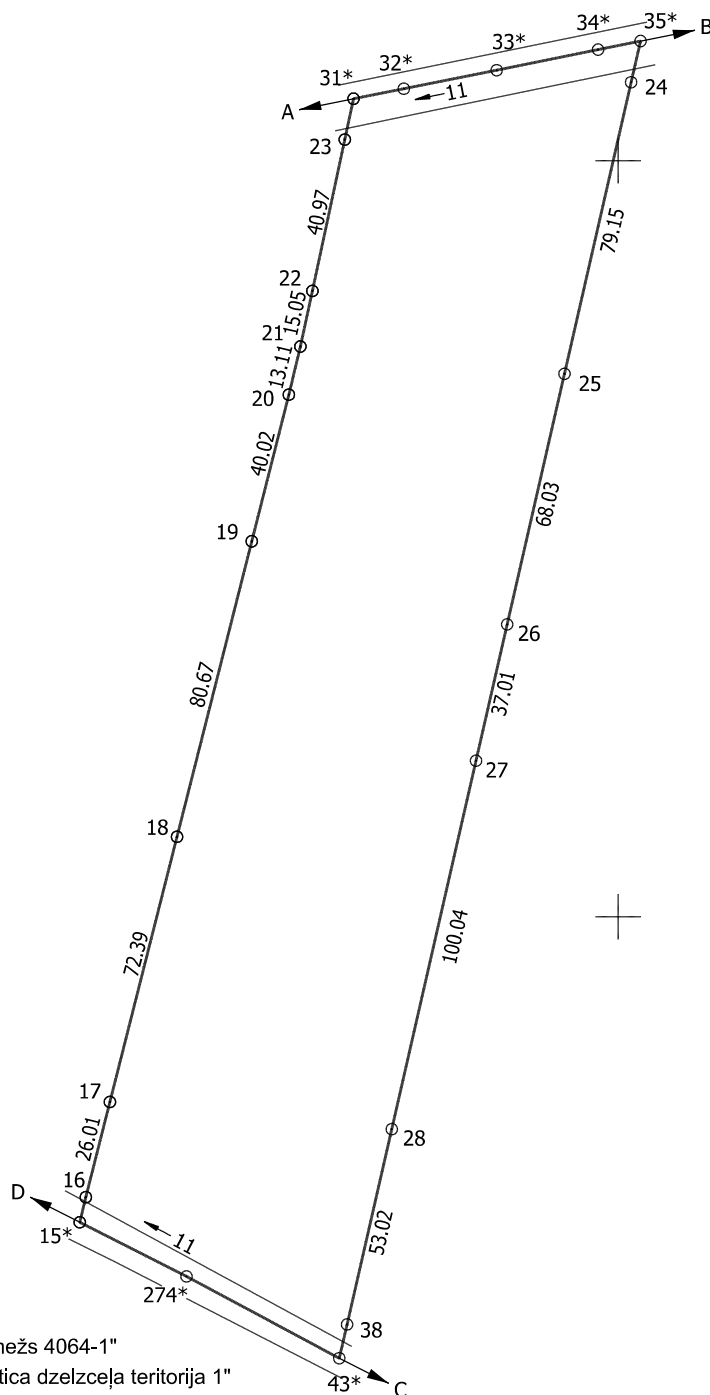
Zemes vienības platība 2.3839 ha

ZEMES VIENĪBA UZMĒRĪTA  
LKS-92 TM  
Mēroga koeficients: 0.999604

# ZEMES VIENĪBAS IZVIETOJUMA SHĒMA



x=273800  
y=517000



Robežojošo zemes vienību saraksts:

- no A līdz B: 40640080097 - "Valsts mežs 4064-1"
- no B līdz C: 40640103813 - "Rail Baltica dzelzceļa teritorija 1"
- no C līdz D: 40640103025 - "Mežziedi"
- no D līdz A: 40640103811 - "Rail Baltica dzelzceļa teritorija 1"

Zemes vienības platība 2.3839 ha

ZEMES ROBEŽU PLĀNS

4064 010 3812

Plāna mērogs 1:2000

2.lapa no 2



SIA "Delta Kompānija", Reģ.Nr.40103411129  
Senču iela 6-1, Rīga, LV-1012,  
tālr.67339530, e-pasts:info@delta.lv

SIA "Delta kompānija" valdes priekšsēdētājs Juris Vītols

mērnīeks Aivars Zonbergs (sertifikāta Nr.AB0201)

mērnīeks Anželika Tropiņa (sertifikāta Nr.AB0208)

Plāns sagatavots atbilstoši Ministru kabineta  
2011.gada 27.decembra noteikumiem  
Nr.1019 "Zemes kadastrālās uzmērīšanas  
noteikumi"