

Nodalījuma noraksts

Rīgas rajona tiesa

Inčukalna pagasta zemesgrāmatas nodalījums Nr. 100000603007

Kadastra numurs: 80640080042

"Vecumi", Meža Miers, Inčukalna pag., Siguldas nov.

I daļas 1.iedaļa Nekustams īpašums, servitūti un reālnastas, pievienotie zemes gabali	Domājamā daļa	Platība, lielums
1.1. Zemes vienība (kadastra apzīmējums 80640080042). <i>Aktualizēts</i> Saistīts ar ierakstu: I daļas 2.iedaļa 1.1 (300005970502)		400 m ²
1.2. Izpildot kadastrālo uzmērīšanu, zemes kopplatība var tikt precizēta. <i>Žurn. Nr. 300005169732, lēmums 06.08.2020., tiesnese Māra Balode</i> <i>Aktualizēts</i> Saistīts ar ierakstu: I daļas 2.iedaļa 1.1 (300005970502)		
2.1. Zemes vienība (kadastra apzīmējums 80640080255).		125 m ²
2.2. Zemes vienība (kadastra apzīmējums 80640080256). <i>Žurn. Nr. 300005970502, lēmums 21.07.2023., tiesnese Everita Ancāne</i>		421 m ²
I daļas 2.iedaļa Atdalītie zemes gabali, servitūtu un reālnastu pārgrozījumi un dzēsumi	Domājamā daļa	Platība, lielums
1.1. Grozīt 1. iedaļas ierakstu Nr. 1.1 (žurnāla Nr. 300005169732, 29.07.2020) un izteikt jaunā redakcijā. Pamats: Siguldas novada pašvaldības 2023.gada 15.jūnija iesniegums par viena nekustamā īpašuma sastāvā esošu zemes vienību sadali. <i>Žurn. Nr. 300005970502, lēmums 21.07.2023., tiesnese Everita Ancāne</i>		
II daļas 1.iedaļa Nekustama īpašuma īpašnieks, īpašumtiesību pamats	Domājamā daļa	Summa
1.1. Īpašnieks: Inčukalna novada pašvaldība, reģistrācijas kods 90000068337.	1	
1.2. Pamats: Inčukalna novada pašvaldības domes 2020.gada 2.aprīļa uzzīna Nr.ND/3-4/20/NJ-237. <i>Žurn. Nr. 300005169732, lēmums 06.08.2020., tiesnese Māra Balode</i>		
2.1. Persona: Inčukalna novada pašvaldība, reģistrācijas numurs 90000068337. Īpašuma tiesība izbeigusies.	0	
2.2. Īpašnieks: Siguldas novada pašvaldība, reģistrācijas numurs 90000048152.	1	
2.3. Pamats: Siguldas novada pašvaldības 2022.gada 11.augusta nostiprinājuma lūgums, Administratīvo teritoriju un apdzīvoto vietu likuma pārejas noteikumu 6.punkts. <i>Žurn. Nr. 300005671432, lēmums 29.08.2022., tiesnese Jolanta Līvena</i>		

Citu ierakstu daļās un iedaļās nav.

Informācija par apgrūtinājumiem, kas attiecas uz īpaši aizsargājamām dabas teritorijām vai mikroliegumiem – pieejama dabas datu pārvaldības sistēmā OZOLS <https://ozols.gov.lv/pub>

Informācijas prasītājs: Ilze Andersone. Pieprasījums izdarīts 30.10.2023. 9:55:05.

Maksa par informāciju fiksēta Jūsu rēķinā.

Piezīme. Saskaņā ar Eiropas Parlamenta un Padomes 2016.gada 27.aprīļa Regulu Nr.2016/679 par fizisku personu aizsardzību attiecībā uz personas datu apstrādi un šādu datu brīvu apriti un ar ko atceļ Direktīvu 95/46/EK (Vispārīgā datu aizsardzības regula) katrs informācijas pieprasījums no datubāzes tiek reģistrēts.



Informatīvā izdruka no Kadastra informācijas sistēmas teksta datiem

Valsts zemes dienests

Īpašums

Kadastra numurs	Nosaukums	Kadastrālā vērtība (EUR)	Zemesgrāmatas nodalījuma numurs	Administratīvā teritorija
80640080042	Vecumi	288	100000603007	Inčukalna pagasts, Siguldas novads

Nekustamā īpašuma novērtējums kadastrā (EUR):	288
Kopplatība:	0.0546
Platības mērvienība:	ha
Prognozētā kadastrālā vērtība (EUR):	1024 (pēc kadastra datu stāvokļa uz 01.06.2023; izmantošanai no 01.01.2024.)
Projektētā kadastrālā vērtība (EUR):	1040 (pēc kadastra datu stāvokļa uz 15.05.2023; ar KV bāzes atskaiti uz 01.07.2019.)
Prognozētais īpašuma novērtējums (EUR):	1024 (pēc kadastra datu stāvokļa uz 01.06.2023; izmantošanai no 01.01.2024.)
Projektētais īpašuma novērtējums (EUR):	1040 (pēc kadastra datu stāvokļa uz 15.05.2023; ar KV bāzes atskaiti uz 01.07.2019.)

Īpašuma sastāvs

Zemes vienības

Kadastra apzīmējums	Dzīvokļu īpašumos nesadalītās domājamās daļas	Kadastrālā vērtība atbilstoši dzīvokļa īpašumos nesadalītajai domājamajai daļai (EUR)	Adrese
80640080255	1/1	259	"Vecumi", Meža Miers, Inčukalna pag., Siguldas nov., LV-2136
80640080256	1/1	29	-

Kadastrālā vērtība (EUR):	29
Kadastrālās vērtības noteikšanas datums:	14.07.2023
Nekustamā īpašuma objekta platība:	0.0421
Nekustamā īpašuma objekta platības mērvienība:	ha
Statuss:	nekustamais īpašums
Vidējais LIZ kvalitātes novērtējums ballēs:	-
Prognozētā kadastrālā vērtība (EUR):	-
Projektētā kadastrālā vērtība (EUR):	-

Zemes vienības platības sadalījums pa lietošanas veidiem

Platība:	0.0421
Platības mērvienība:	ha
Lauksaimniecībā izmantojamās zemes platība:	0.0000
t.sk. Aramzemes platība:	0.0000
t.sk. Augļu dārzu platība:	0.0000
t.sk. Pļavu platība:	0.0000
t.sk. Ganību platība:	0.0000
no tām meliorētā lauksaimniecībā izmantojamā zeme:	0.0000

Mežu platība:	0,0000
t.sk. Jaunaudzes platība:	0,0000
Krūmāju platība:	0,0000
Purvu platība:	0,0000
Ūdens objektu zeme:	0,0000
t.sk. Zeme zem ūdeņiem:	0,0000
t.sk. Zeme zem zivju dīķiem:	0,0000
Zemes zem ēkām platība:	0,0421
Zemes zem ceļiem platība:	0,0000
Pārējās zemes platība:	0,0000

Lietošanas mērķi

Mērķis	Kods	Platība	Platības mērvienība
Zeme dzelzceļa infrastruktūras zemes nodalījuma joslā un ceļu zemes nodalījuma joslā	1101	0,0421	ha

Apgrūtinājumi

Nr.	Noteikšanas datums	Tips	Apraksts	Platība	Mērv.
1	06.06.2023	7316020100	zemes īpašniekam nepiederoša būve vai būves daļa	0,0106	ha
2	06.06.2023	7312040100	ekspluatācijas aizsargjoslas teritorija gar pazemes elektronisko sakaru tīklu līniju un kabeļu kanalizāciju	0,0005	ha

Mērniecība

Mērniecības metode	Mērniecība	Uzmērīšanas datums
uzmērīts LKS-92TM	Jānis Šembels	06.06.2023

Īpašnieki

Personas kods / reg. nr.	Vārds, uzvārds / Nosaukums	Domājamās daļas	Personas statuss	Īpašuma kad. nr. / būves kad. apz.	Adrese
90000048152	Siguldas novada pašvaldība	1/1	pašvaldība	80640080042	Pils iela 16, Sigulda, Siguldas nov., LV-2150
Citi vārdi:				-	
Īpašumtiesību statuss:				Īpašnieks	

Zemesgrāmata

Nosaukums	Lēmuma datums	Lēmuma pamatojums
Inčukalna pagasta zemesgrāmata	29.08.2022	-
Inčukalna pagasta zemesgrāmata	06.08.2020	-

Dokumenti

Dokumenta veids	Izdošanas datums	Izdošanas nr.	Izdevējietāde
Akts par kadastra objekta ieraksta dzēšanu un kadastra numura/apzīmējuma anulēšanu NIVK IS	14.07.2023	11-10-L/3563	VZD Latgales reģionālā pārvalde
Situācijas plāns	05.07.2023	-	Šembels Jānis AB0066
Situācijas plāns	05.07.2023	-	Šembels Jānis AB0066
Zemes robežu plāns	16.06.2023	-	Šembels Jānis AB0066
Zemes robežu plāns	16.06.2023	-	Šembels Jānis AB0066
Apgrūtinājumu plāns	16.06.2023	-	Šembels Jānis AB0066

Apgrūtinājumu plāns	16.06.2023	-	Šembels Jānis AB0066
Iesniegums par kadastra objekta reģistrāciju vai datu aktualizāciju	15.06.2023	-	Siguldas novada pašvaldība;p.p.Ozoliņš Andis
Robežas noteikšanas akts	06.06.2023	-	Šembels Jānis AB0066
Robežas noteikšanas akts	06.06.2023	-	Šembels Jānis AB0066
Robežas atjaunošanas akts	06.06.2023	-	Šembels Jānis AB0066
Robežas apsekošanas akts	06.06.2023	-	Šembels Jānis AB0066
Lēmums par zemes ierīcības projekta izstrādi vai apstiprināšanu	11.05.2023	Nr.18, 1.7.§	Siguldas novada pašvaldība
Akts par Nekustamā īpašuma valsts kadastra informācijas sistēmā reģistrēto datu labošanu	18.09.2014	11-09/2560	VZD Rīgas Reģionālā nodaļa
Lēmums par nomu	17.04.2013	11 75.	Inčukalna novada dome
Pašvaldības lēmums par zemes lietošanas tiesību izbeigšanu	19.09.2012	14 30	Inčukalna novada dome
Pašvaldības lēmums par zemes piekritību pašvaldībai	19.09.2012	14 30	Inčukalna novada dome
Lēmums par zemes piešķiršanu īpašumā par samaksu	10.07.1997	127/10	Inčukalna pag. Zemes komisija
Zemes robežu plāns mērogā 1:1000	29.02.1996	-	VZD Rīgas raj. nod. Mērniecības birojs
Lēmums par zemes lietošanas tiesībām	13.09.1995	43-1/4	Inčukalna pagasta padome

Šai informācijai ir tikai informatīvs raksturs un tai nav juridiska spēka.

Rīgā 22.10.2022. Nr.2.4.N/2022-1606

Siguldas novada pašvaldība
pasts@sigulda.lv

***Par zemesgabalu ar kadastra apzīmējumu 8064 008 0042
un uz tā esošo būvi***

Pamatojoties uz Satiksmes ministrijas 20.01.2022. izdoto pilnvaru Nr.01-04/4 un ievērojot starp Satiksmes ministriju un sabiedrību ar ierobežotu atbildību "Eiropas dzelzceļa līnijas" (turpmāk – Sabiedrība) 30.12.2021. noslēgto deleģēšanas līgumu, Sabiedrība cita starpā ir deleģēta veikt nepieciešamās darbības, lai iegūtu valsts īpašumā Satiksmes ministrijas valdījumā privātpersonām un publisko tiesību subjektiem piederošus nekustamos īpašumus (to daļas), kas nepieciešami projekta "Eiropas standarta platuma 1435 mm dzelzceļa līnijas izbūve "Rail Baltica" koridorā caur Igauniju, Latviju un Lietuvu" (turpmāk – Rail Baltica projekts) īstenošanai.

Savukārt, atbilstoši Satiksmes ministrijas 2021. gada 9. novembra pilnvarojumam, projektēšanas darbus Rail Baltica projekta sliežu ceļa pamatlīnijas posmā "Vangaži – Salaspils - Misa" īsteno RB Rail AS.

Saskaņā ar RB Rail AS sniegto informāciju Rail Baltica projekta jauna sliežu ceļa pamatlīnijas no Vangažiem līdz Misai robežās būvdarbu īstenošanai nepieciešama daļa no zemesgabala ar kadastra apzīmējumu 8064 008 0042 (turpmāk – Zemesgabals), kas atbilstoši Nekustamā īpašuma valsts kadastra informācijas sistēmas (turpmāk – Kadastra informācijas sistēma) teksta datiem ir reģistrēta nekustamā īpašuma "Vecumi", Inčukalna pagasts, Siguldas novads, kadastra Nr.8064 008 0042 (turpmāk – Nekustamais īpašums), sastāvā. Īpašuma tiesības uz Nekustamo īpašumu reģistrētas Siguldas novada pašvaldībai, Inčukalna pagasta zemesgrāmatas nodaļījums Nr. 100000603007. Atbilstoši grafiskajam materiālam par Rail Baltica projekta robežām Zemesgabalā projekta realizācijai nepieciešama Zemesgabala daļa ar platību 0.024 ha (grafiskajā materiālā apzīmējums Nr.1), kurā saskaņā ar tehniskajiem risinājumiem plānota publiskās lietošanas dzelzceļa infrastruktūras izbūve.

Dzelzceļa likuma 15.panta pirmā daļa cita starpā nosaka, ka zeme valsts publiskās lietošanas dzelzceļa infrastruktūras zemes nodaļījuma joslā ir valsts īpašums.

Savukārt, Publiskas personas mantas atsavināšanas likuma 42. panta otrā daļa cita starpā nosaka, ka pašvaldības nekustamos īpašumus var nodot īpašumā bez atlīdzības valstij, pašvaldības lēmumā par nodošanu nosakot, kādas valsts pārvaldes funkcijas veikšanai nekustamais īpašums tiek nodots.

Ņemot vērā iepriekš minēto, lai uzsāktu Rail Baltica projekta realizācijai nepieciešamās Zemesgabala daļas nodošanas procesu valstij Satiksmes ministrijas personā, sagatavojot atbilstošu pašvaldības lēmumu, Sabiedrība lūdz Siguldas novada pašvaldību piekrist pašvaldībai piederošā Zemesgabala sadalei, nodalot no tā Rail Baltica projekta realizācijai nepieciešamo Zemesgabala daļu. Vienlaikus ar piekrišanas izsniegšanu lūdzam, pamatojoties uz Zemes ierīcības likuma 8. panta pirmās daļas 3. punktu, pieņemt lēmumu par zemes ierīcības projekta izstrādi Zemesgabalam un sagatavot

nosacījumus zemes ierīcības projekta izstrādāšanai saskaņā ar grafiskā materiālā norādītām robežām. Minēto darbību nodrošināšana un ar to saistīto izmaksu segšana būs Sabiedrības atbildībā.

Papildus aicinām izvērtēt iespēju saskaņā ar Publiskas personas mantas atsavināšanas likuma 42.panta 2⁶ daļas noteikumiem pēc Zemesgabala sadales paliekošo Zemesgabala daļu ar platību 0.016 ha (grafiskajā materiālā apzīmējums Nr.2) arī nodot bez atlīdzības valsts īpašumā, lai to izmantotu kā kompensācijas veidu saskaņā ar Sabiedrības vajadzībām nepieciešamā nekustamā īpašuma atsavināšanas likuma 26.panta noteikumiem, pie nosacījuma, ja blakus esošo zemesgabalu ar kadastra apzīmējumiem 8064 008 0144, 8064 008 0043 īpašnieki Rail Baltica projektam nepieciešamo viņiem piederošo zemesgabalu daļu atsavināšanas procesā izsaka attiecīgu vēlmi atlīdzību/tās daļu kompensēt ar nekustamo īpašumu un, veicot novērtēšanu, tiek konstatēts, ka ir iespējams attiecīgo Zemesgabala daļu ar platību 0.016 ha (grafiskajā materiālā apzīmējums Nr.2) izmantot kā kompensācijas veidu.

Apkopojot informāciju par Zemesgabalu, tika noskaidrots, ka uz projektam nepieciešamās Zemesgabala daļas atrodas būve ar kadastra apzīmējumu 8064 008 0043 001, "Vecumi", Meža Miers, Inčukalna pagasts, Siguldas novads (turpmāk – Būve), kas atbilstoši Kadastra informācijas sistēmas datiem ir reģistrēta būvju īpašuma ar kadastra Nr.8064 508 0015 sastāvā un par kuras piederību Kadastra informācijas sistēmā ir atzīme par valdījuma tiesībām uz Būvi divām fiziskām personām $\frac{3}{4}$ domājamo daļu apmērā (vienai personai $\frac{1}{2}$ domājamās daļas apmērā, un otrai persona – $\frac{1}{4}$ domājamās daļas apmērā), būvju īpašums zemesgrāmatā nav ierakstīts. Ņemot vērā, ka Būve atrodas Rail Baltica projekta realizācijai nepieciešamajās robežās un projekta īstenošanas ietvaros Būvi plānots nojaukt (demontēt), lūdzam Siguldas novada pašvaldību kā Zemesgabala īpašnieku sniegt tās rīcībā esošo informāciju par Būves būvniecības likumību apliecinošiem dokumentiem un tās tiesiskajiem valdītājiem, to starp par $\frac{1}{4}$ domājamās daļas tiesisko valdītāju, par kuru nav reģistrēta informācija Kadastra informācijas sistēmā, nosūtot Sabiedrībai Būves likumīgas izbūves un valdījuma tiesības apliecinājošu dokumentu apliecinātas kopijas. Ja šādu dokumentu nav Siguldas novada pašvaldības rīcībā, bet pašvaldībai ir zināmi tiesisko valdītāju kontakti, lūdzam par tiem informēt Sabiedrību, lai Sabiedrība var nodrošināt Būves tiesisko valdītāju savlaicīgu informēšanu par Rail Baltica projekta risinājumiem Zemesgabalā, tādējādi rosinot valdītājus veikt nepieciešamās darbības Būves un īpašuma tiesību reģistrēšanai zemesgrāmatā, ja viņu rīcībā ir kāds no likumā "Par nekustamā īpašuma ierakstīšanu zemesgrāmatās" noteiktajiem dokumentiem, kas apliecina Būves tiesisku iegūšanu.

Projektētāja izsniegto grafisko materiālu par Rail Baltica projekta robežām Zemesgabalā *dwg formātā Sabiedrība nosūtīs dotās korespondences atbildīgajam speciālistam pēc pieprasījuma.

Pielikumā: grafiskais materiāls par Rail Baltica projekta robežām Zemesgabalā *pdf formātā, 1 lapa.

Nekustamo īpašumu atsavināšanas un
apsaimniekošanas departamenta direktore

Jana Upeniece

Šis dokuments ir parakstīts ar drošu elektronisko parakstu un satur laika zīmogu



SIGULDAS NOVADA PAŠVALDĪBAS DOME

Reģistrācijas Nr.LV 9000048152, Pils iela 16, Sigulda, Siguldas novads, LV-2150
tālrunis: 67970844, e-pasts: pasts@sigulda.lv
www.sigulda.lv

Domes kārtējās sēdes protokola izraksts

2023.gada 19.janvārī

Siguldā

Nr. 1

29. §

Par nekustamā īpašuma "Vecumi", Meža Miers, Inčukalna pag., Siguldas nov., sadalīšanu un zemes ierīcības projekta izstrādes nosacījumu izsniegšanu

Ziņo: Juridiskās pārvaldes juriste S. Bērziņa

Izskatot SIA "Eiropas dzelzceļa līnijas", reģ. Nr. 40103836785, (turpmāk – Sabiedrība) 2022. gada 22. oktobra Siguldas novada pašvaldībā iesniegto iesniegumu, kas pašvaldībā reģistrēts ar reģistrācijas Nr. A-6.1/5/5088, kurā sniegta informācija par Rail Baltica projekta sliežu ceļa pamatlīnijas no Vangažiem līdz Misai robežās būvdarbu īstenošanai nepieciešamo daļu no zemesgabala ar kadastra apzīmējumu 8064 008 0042 un norādīts, *lai uzsāktu Rail Baltica projekta realizācijai nepieciešamās Zemesgabala daļas nodošanas procesu valstij Satiksmes ministrijas personā, sagatavojot atbilstošu pašvaldības lēmumu, Sabiedrība lūdz Siguldas novada pašvaldību piekrist pašvaldībai piederošā Zemesgabala sadalei, nodalot no tā Rail Baltica projekta realizācijai nepieciešamo Zemesgabala daļu. Vienlaikus ar piekrišanas izsniegšanu lūdzam, pamatojoties uz Zemes ierīcības likuma 8. panta pirmās daļas 3. punktu, pieņemt lēmumu par zemes ierīcības projekta izstrādi Zemesgabalam un sagatavot nosacījumus zemes ierīcības projekta izstrādāšanai saskaņā ar grafiskā materiālā norādītām robežām. Minēto darbību nodrošināšana un ar to saistīto izmaksu segšana būs Sabiedrības atbildībā, dome konstatē:*

1. saskaņā ar Rīgas rajona tiesas Inčukalna pagasta zemesgrāmatas nodalījuma Nr. 100000603007 datiem nekustamais īpašums ar adresi "Vecumi", Meža Miers, Inčukalna pag., Siguldas nov., kadastra Nr. 8064 008 0042, sastāv no zemes vienības 400 m² platībā ar kadastra apzīmējumu 8064 008 0042, tas pieder Siguldas novada pašvaldībai;
2. saskaņā ar Nekustamā īpašuma valsts kadastra informācijas sistēmas datiem zemes vienībai ar adresi "Vecumi", Meža Miers, Inčukalna pag., Siguldas nov., un kadastra apzīmējumu 8064 008 0042 (turpmāk – Zemes vienība) ir piešķirts nekustamā īpašuma lietošanas mērķis - Individuālo dzīvojamo māju apbūve (NĪLM kods 0601) – 400 m²;
3. uz Zemes vienības atrodas dzīvojamā māja ar kadastra apzīmējumu 8064 008 0042 001, kura, atbilstoši Rīgas rajona tiesas Inčukalna pagasta zemesgrāmatas nodalījuma Nr. 100000639530 datiem, pieder Sanitai Polei, ½ domājamā daļa, un Smaidai Stepīnai, ¼ domājamā daļa;
4. par Zemes vienību noslēgts zemes nomas līgums, kas reģistrēts Siguldas novada pašvaldībā ar Nr. SNP/2022/1453, ar Smaidu Stepīnu par ¼ domājamo daļu un Sanitu Poli par ½ domājamo daļu no apbūves zemes "Vecumi" Meža Miers, Inčukalna pagastā, Siguldas novadā, kopējā platība 0,04 ha, nomas termiņš - 12 (divpadsmit) gadi;
5. uz Zemes vienības esošo dzīvojamo māju Rail Baltica projekta realizācijas ietvaros paredzēts nojaukt. Saskaņā ar Ministru kabineta 2016. gada 2. augusta noteikumu Nr. 505 "Zemes ierīcības projekta izstrādes noteikumi" 7.4. apakšpunktu projektētā robeža var šķērsot būvi, ja to ir paredzēts nojaukt pēc projekta apstiprināšanas vietējā pašvaldībā un projekta izstrāde ierosināta par nekustamo īpašumu, kuru paredzēts atsavināt sabiedrības vajadzībām;
6. saskaņā ar Inčukalna novada pašvaldības 2013. gada 22. maija saistošo noteikumu Nr. 10/2013 "Par Inčukalna novada teritorijas plānojuma 2013.-2024. gadam Teritorijas izmantošanas un

apbūves noteikumiem un Grafisko daļu” (turpmāk – Teritorijas plānojums) grafiskās daļas Griķu un Meža Miera ciemu funkcionālā zonējuma karti Zemes vienības plānotā (atļautā) izmantošana ir Savrupmāju apbūves teritorija (DzS);

7. saskaņā ar Teritorijas plānojuma Teritorijas izmantošanas un apbūves noteikumu 235.1. apakšpunktu Savrupmāju apbūves teritorijā jaunveidojamās zemes vienības minimālā platība ir 1200 m²;
8. saskaņā ar Ministru kabineta 2013. gada 30. aprīļa noteikumu Nr. 240 “Vispārīgie teritorijas plānošanas, izmantošanas un apbūves noteikumi” 11.1. apakšpunktu prasības par zemes vienību minimālo platību nav attiecināmas, ja zemes vienība nepieciešama inženierbūvju vai publiskās infrastruktūras nodrošināšanai;
9. zemes vienība robežojas ar valsts vietējo autoceļu V75 Ropaži-Griķukrogs;
10. saskaņā ar Zemes ierīcības likuma 8. panta pirmās daļas 3. punktu zemes ierīcības projektu izstrādā zemes vienību sadalīšanai un saskaņā ar šī panta otro daļu, ja, izstrādājot zemes ierīcības projektu, tiek sadalīta zemes vienība vai mainīta tās robeža, tad projekta aptvertās teritorijas robeža sakrīt ar esošo zemes vienību robežām;
11. saskaņā ar Ministru kabineta 2016. gada 2. augusta noteikumu Nr. 505 “Zemes ierīcības projekta izstrādes noteikumi” 11.2. apakšpunktu vietējā pašvaldība izsniedz projekta izstrādes nosacījumus.

Ievērojot iepriekš minēto, pamatojoties uz Zemes ierīcības likuma 8. panta pirmās daļas 3. punktu, Ministru kabineta 2016. gada 2. augusta noteikumu Nr. 505 “Zemes ierīcības projekta izstrādes noteikumi” 11.2. punktu, Ministru kabineta 2013. gada 30. aprīļa noteikumu Nr. 240 “Vispārīgie teritorijas plānošanas, izmantošanas un apbūves noteikumi” 11.1. apakšpunktu, kā arī ņemot vērā Attīstības, uzņēmējdarbības un sporta komitejas 2023.gada 12.janvāra sēdes atzinumu (prot. Nr.1, 13. §), atklāti balsojot ar 13 balsīm par (R. Ādamsons, Z. Berdinska, A. Caucis, E. Eisaks, A. Garančs, R. Kalvāns, L. Kumskis, L. Sausiņa, S. Strausa, I. Stupele, E. Viļķina, J. Zilvers, M. Zīverts), pret – nav, atturas – nav, **dome nolemj:**

1. veikt zemes ierīcības projekta izstrādi nekustamā īpašuma ar adresi “Vecumi”, Meža Miers, Inčukalna pag., Siguldas nov., kadastra Nr. 8064 008 0042, zemes vienības ar kadastra apzīmējumu 8064 008 0042 sadalīšanai divās daļās;
2. apstiprināt Nosacījumus (1.pielikums) zemes ierīcības projekta izstrādei nekustamā īpašuma “Vecumi”, Meža Miers, Inčukalna pag., Siguldas nov., zemes vienības ar kadastra apzīmējumu 8064 008 0042 sadalīšanai.
3. izsniegt SIA “Eiropas dzelzceļa līnijas”, reģ. Nr. 40103836785, zemes ierīcības projekta izstrādes Nosacījumus nekustamā īpašuma “Vecumi”, Meža Miers, Inčukalna pag., Siguldas nov., kadastra Nr. 8064 008 0042, zemes vienības ar kadastra apzīmējumu 8064 008 0042 sadalīšanai divās daļās.

Zemes vienības daļu platības var tikt precizētas zemes ierīcības projekta izstrādes ietvaros, kā arī veicot kadastrālo uzmērīšanu.

Šo lēmumu var pārsūdzēt Administratīvās rajona tiesas Rīgas tiesu namā viena mēneša laikā no tā spēkā stāšanās dienas (Baldones iela 1A, Rīga, LV-1007).

Sēdes vadītāja:

(paraksts)

L. Sausiņa

Izraksts pareizs

Siguldas novada pašvaldības Klientu apkalpošanas pārvaldes
Dokumentu pārvaldības nodaļas domes sekretāre Elīna Dakša
Siguldā, 2023.gada 25.janvārī

NOSACĪJUMI

- 1. Zemes ierīcības projekta izstrādes mērķis** – veikt nekustamā īpašuma ar adresi “Vecumi”, Meža Miers, Inčukalna pag., Siguldas nov., zemes vienības ar kadastra apzīmējumu 8064 008 0042 sadalīšanu, atdalot atbilstoši Rail Baltica projekta realizācijai nepieciešamo zemes gabala daļu ar platību 0.016 ha;
- 2. Projekta robežas** – zemes vienības ar kadastra apzīmējumiem 8064 008 0042 robežas.
- 3. Zemes ierīcības projektu izstrādāt:**
 - 3.1.pamatojoties uz Siguldas novada pašvaldības izsniegtiem Nosacījumiem;
 - 3.2.saskaņā ar Zemes ierīcības likumu, Ministru kabineta 2016. gada 2. augusta noteikumiem Nr. 505 “Zemes ierīcības projekta izstrādes noteikumi”, Aizsargjoslu likumu, Dokumentu juridiskā spēka likumu un Inčukalna novada pašvaldības 2013. gada 22. maija saistošo noteikumu Nr. 10/2013 “Par Inčukalna novada teritorijas plānojuma 2013.-2024. gadam Teritorijas izmantošanas un apbūves noteikumiem un Grafisko daļu” nosacījumiem.
- 4. Prasības projekta izstrādei:**
 - 4.1.projektu izstrādāt elektroniski un iesniegt saskaņošanai parakstītu ar drošu elektronisko parakstu;
 - 4.2.zemes vienību robežu posmus projektēt kā taisnas iedomātas līnijas bez lauzumiem, robežu posmu pagriezienu leņķus veidojot pēc iespējas tuvāk 90 grādiem, atbilstoši dzelzceļa infrastruktūras projekta funkcionālajai nepieciešamībai;
 - 4.3.projekta grafisko daļu izstrādāt vektordatu formātā (*.dwg, *.dgn vai *.shp datņu formātā) par kartogrāfisko pamatni izmantot augstas detalizācijas topogrāfiskās informācijas plānu;
 - 4.4.konkretizēt nekustamā īpašuma lietošanas tiesību apgrūtinājumus, precizējot noteikto apgrūtinājumu robežas atbilstoši objekta atrašanās vietai un aizsargjoslu robežu iezīmēšanu atbilstoši projekta mēroga noteiktībai, kā arī atšifrēt apgrūtinājumu klasifikācijas kodus atbilstoši Ministru kabineta 2014. gada 4. februāra noteikumu Nr. 61., 2. pielikumam “Vienotais apgrūtināto teritoriju un nekustamā īpašuma objekta apgrūtinājumu klasifikators”;
 - 4.5.projekta paskaidrojuma rakstā iekļaut zemes ierīcības projekta izstrādes mērķi, jaunveidojamo zemes vienību nekustamā īpašuma lietošanas mērķu priekšlikumu;
 - 4.6.projekta paskaidrojuma rakstā un grafiskajā daļā norādīt piekļuves risinājumus zemes vienībām;
 - 4.7.ierosinātājs un citi projekta saskaņotāji, kuri lieto drošu elektronisko parakstu, piekrišanu projekta īstenošanai un saskaņojumu par projektētās teritorijas robežām izsaka, parakstot projektu ar drošu elektronisko parakstu un iezīmējot ar laika zīmogu, vai piekrišanu projekta īstenošanai un saskaņojumu par projektētās teritorijas robežām izsaka, parakstot portatīvā dokumenta (PDF) formātā sagatavoto projekta grafiskās daļas izdruku vai iesniedzot zemes ierīkotājam rakstisku apliecinājumu brīvā formā, kuru zemes ierīkotājs ievieto projektā.
- 5. Pieprasīt projekta izstrādes nosacījumus un veikt projekta saskaņošanu:**
 - 5.1. AS “Sadales tīkls”;
 - 5.2. VSIA “Latvijas Valsts ceļi”;
 - 5.3. SIA “Tet”;
 - 5.4. ar citām institūcijām, kuru inženierkomunikācijām un inženierbūvēm tiek noteiktas aizsargjoslas, ja apgrūtinājuma teritorija skar projektējamo teritoriju.
- 6. Nosacījumu izpildes termiņš** – maksimālais izpildes termiņš ir divi gadi līdz projekta iesniegšanai Siguldas novada pašvaldībā apstiprināšanai.

Ilze Andersone

From: Iveta Antoneviča
Sent: otrdiena, 4. apr.. 2023. gada 15:11
To: ineta.broka@sigulda.lv
Cc: Anna Leimane; Ilze Andersone
Subject: ZIP 8064 008 0042 saskaņošana
Attachments: ZIP_80640080042_20230327.edoc

Labdien!

Pamatojoties uz Siguldas novada pašvaldības 19.01.2023. lēmumu Nr.1 "Par nekustamā īpašuma "Vecumi", Meža Miers, Inčukalna pag., Siguldas nov., sadalīšanu un zemes ierīcības projekta izstrādes nosacījumu izsniegšanu" un starp SIA "Eiropas dzelzceļa līnijas" (EDZL) un SIA "Latvijasmernieks.lv" noslēgto pakalpojuma līgumu, SIA "Latvijasmernieks.lv" izstrādā zemes ierīcības projektu (turpmāk – ZIP) Siguldas novada pašvaldībai piederošajam zemesgabalam ar kadastra apzīmējumu 8064 008 0042 (Zemesgabals), kas reģistrēts nekustamā īpašuma "Vecumi", Meža Miers, Imčukalna pag., Siguldas nov., kadastra Nr.8064 008 0042, sastāvā. ZIP mērķis - nodalīt Rail Baltica projekta realizācijai nepieciešamo Zemesgabala daļu.

ZIP grafiskā daļa ir saskaņota ar EDZL kā pakalpojuma pasūtītāju un, ievērojot Zemesgabala piederību Siguldas novada pašvaldībai un Zemes ierīcības likuma 18.panta pirmās daļas nosacījumus, kas cita starpā nosaka, ka pēc zemes ierīcības projekta izstrādes zemes īpašnieki ar savu parakstu apliecina, ka piekrīt projekta īstenošanai, kā arī saskaņo projektētās teritorijas robežas, EDZL nosūta ZIP grafisko daļu saskaņošanai Siguldas novada pašvaldībai no piederības viedokļa.

Lūdzam izskatīt un saskaņot ZIP grafisko daļu, nosūtot saskaņotu grafisko daļu atpakaļ EDZL un pakalpojuma sniedzējam - SIA "Latvijasmernieks.lv" uz e-pasta adresi: anna.leimane@latvijasmernieks.lv .

Ja ir kādi jautājumi vai precizējumi saistībā ar nosūtīto ZIP grafisko daļu, lūdzu sazināties ar mani un/vai pakalpojuma sniedzēja pārstāvi – Annu Leimani!



Ar cieņu

Iveta Antoneviča

SIA "Eiropas dzelzceļa līnijas"

Nekustamo īpašumu atsavināšanas un apsaimniekošanas departaments

Nekustamā īpašuma speciāliste

Tel. +371 29417050

www.edzl.lv

**SIGULDAS NOVADA PAŠVALDĪBAS DOME****BŪVVALDE**

Reģistrācijas Nr.LV 9000048152, Zinātnes iela 7, Sigulda, Siguldas novads, LV-2150, tālrunis: 67800956, e-pasts: buvvalde@sigulda.lv, www.sigulda.lv

Būvvaldes sēdes protokols

Siguldā

2023. gada 2. maijā**Nr.18**

[..]

1.7.§**Par zemes ierīcības projekta apstiprināšanu
nekustamā īpašuma Vecumi, Meža miers Inčukalna pag., Siguldas nov., sadalīšanai**

Ziņo: Teritorijas plānotāja I. Broka

Izskatot SIA “Latvijasmernieks.lv”, reģistrācijas Nr. 40003783960, zemes ierīkotājas Annas Leimanes 2023. gada 11. aprīļa iesniegumu, kas pašvaldībā reģistrēts ar Nr. A-3.10/4/1813 (turpmāk – Iesniegums), ar lūgumu apstiprināt izstrādāto zemes ierīcības projektu nekustamā īpašuma Vecumi Meža Miera ciemā, Inčukalna pagastā, Siguldas novadā, zemes vienībai ar kadastra apzīmējumu 8064 008 0042 un Iesniegumam pievienoto zemes ierīcības projektu, Siguldas novada pašvaldības Būvvalde **konstatē**:

1. saskaņā ar Rīgas rajona tiesas Inčukalna pagasta zemesgrāmatas nodaļējuma Nr. 100000603007 datiem nekustamais īpašums ar adresi “Vecumi”, Meža Miers, Inčukalna pag., Siguldas nov., kadastra Nr. 8064 008 0042, sastāv no zemes vienības 400 m² platībā ar kadastra apzīmējumu 8064 008 0042, tas pieder Siguldas novada pašvaldībai;
2. saskaņā ar Nekustamā īpašuma valsts kadastra informācijas sistēmas datiem zemes vienībai ar adresi “Vecumi”, Meža Miers, Inčukalna pag., Siguldas nov., un kadastra apzīmējumu 8064 008 0042 (turpmāk – Zemes vienība) ir piešķirts nekustamā īpašuma lietošanas mērķis - Individuālo dzīvojamo māju apbūve (NĪLM kods 0601) – 400 m²;
3. uz Zemes vienības atrodas dzīvojamā māja ar kadastra apzīmējumu 8064 008 0042 001, kura, atbilstoši Rīgas rajona tiesas Inčukalna pagasta zemesgrāmatas nodaļējuma Nr. 100000639530 datiem, pieder Sanitai Polei, ½ domājamā daļa, un Smaidai Stepīnai, ¼ domājamā daļa;
4. par Zemes vienību noslēgts zemes nomas līgums, kas reģistrēts Siguldas novada pašvaldībā ar Nr. SNP/2022/1453, ar Smaidu Stepīnu par ¼ domājamo daļu un Sanitu Poli par ½ domājamo daļu no apbūves zemes “Vecumi” Meža Miers, Inčukalna pagastā, Siguldas novadā, kopējā platība 0,04 ha, nomas termiņš - 12 (divpadsmit) gadi;
5. uz Zemes vienības esošo dzīvojamo māju Rail Baltica projekta realizācijas ietvaros paredzēts nojaukt. Saskaņā ar Ministru kabineta 2016. gada 2. augusta noteikumu Nr. 505 “Zemes ierīcības projekta izstrādes noteikumi” 7.4. apakšpunktu projektētā robeža var šķērsot būvi, ja to ir paredzēts nojaukt pēc projekta apstiprināšanas vietējā pašvaldībā un projekta izstrāde ierosināta par nekustamo īpašumu, kuru paredzēts atsavināt sabiedrības vajadzībām;
6. saskaņā ar Inčukalna novada pašvaldības 2013. gada 22. maija saistošo noteikumu Nr. 10/2013 “Par Inčukalna novada teritorijas plānojuma 2013.-2024. gadam Teritorijas izmantošanas un apbūves noteikumiem un Grafisko daļu” (turpmāk – Teritorijas plānojums) grafiskās daļas Griķu un Meža Miera ciemu funkcionālā zonējuma karti Zemes vienības plānotā (atļautā) izmantošana ir Savrupmāju apbūves teritorija (DzS);

7. saskaņā ar Teritorijas plānojuma Teritorijas izmantošanas un apbūves noteikumu 235.1. apakšpunktu Savrupmāju apbūves teritorijā jaunveidojamās zemes vienības minimālā platība ir 1200 m²;
8. saskaņā ar Ministru kabineta 2013. gada 30. aprīļa noteikumu Nr. 240 “Vispārīgie teritorijas plānošanas, izmantošanas un apbūves noteikumi” 11.1. apakšpunktu prasības par zemes vienību minimālo platību nav attiecināmas, ja zemes vienība nepieciešama inženierbūvju vai publiskās infrastruktūras nodrošināšanai;
9. zemes ierīcības projekts ir saskaņots ar nosacījumos zemes ierīcības projekta izstrādei norādītajām institūcijām VSIA “Latvijas Valsts ceļi”, SIA “Tet” un AS “Sadales tīkls”;
10. saskaņā ar Nekustamā īpašuma valsts kadastra likuma 9. panta pirmās daļas 1. punktu, zemes vienībai un zemes vienības daļai vai plānotai zemes vienībai un zemes vienības daļai nosaka nekustamā īpašuma lietošanas mērķi un lietošanas mērķim piekrītošo zemes platību un to, atbilstoši Ministru kabineta noteiktajai kārtībai un vietējās pašvaldības teritorijas plānojumā noteiktajai izmantošanai vai likumīgi uzsāktajai izmantošanai, nosaka vietējā pašvaldība, kuras administratīvajā teritorijā atrodas konkrētā zemes vienība un zemes vienības daļa;
11. Administratīvo teritoriju un apdzīvoto vietu likuma 11. panta trešajā daļā noteikts, ka pašvaldības dome piešķir, maina vai likvidē nosaukumus ielām un laukumiem pilsētās un ciemos, nosaukumus vai numurus viensētām, apbūvei paredzētajām zemes vienībām un ēkām, kā arī numurus telpu grupām. Nosaukumu vai numuru piešķiršanu, maiņu un likvidēšanu ēkām, apbūvei paredzētajām zemes vienībām un telpu grupām pašvaldības dome var nodot kādai no šīs pašvaldības institūcijām;
12. saskaņā ar Zemes ierīcības likuma 19. pantu, zemes ierīcības projektu apstiprina vietējā pašvaldība, izdodot administratīvo aktu;
13. saskaņā ar Siguldas novada pašvaldības Būvvaldes nolikuma Nr. 21/2021, kurš apstiprināts ar Siguldas novada pašvaldības domes 2021. gada 12. augusta lēmumu (prot. Nr. 6, 23.§), 5.7.1., 5.7.2. un 5.7.4. apakšpunktu, par zemes ierīcības projekta izstrādāšanu un apstiprināšanu, kā arī par adreses piešķiršanu vai maiņu un nekustamā īpašuma lietošanas mērķu noteikšanu vai maiņu lemj Būvvalde;
14. zemes ierīcības projekts īstenojams četru gadu laikā pēc zemes ierīcības projekta apstiprināšanas un uzskatāms par īstenotu, ja projektētā teritorija kadastrāli uzmērīta, reģistrēta Nekustamā īpašuma valsts kadastra informācijas sistēmā un ierakstīta zemesgrāmatā.

Ņemot vērā iepriekš minēto un pamatojoties uz Zemes ierīcības likuma 19. pantu, Nekustamā īpašuma valsts kadastra likuma 9. panta pirmās daļas 1. punktu, Inčukalna novada domes 2013. gada 22. maija saistošo noteikumu Nr. 10/2013 “Par Inčukalna novada teritorijas plānojuma 2013.–2024. gadam Teritorijas izmantošanas un apbūves noteikumiem un Grafisko daļu” grafisko daļu, Ministru kabineta 2006. gada 20. jūnija noteikumu Nr. 496 “Nekustamā īpašuma lietošanas mērķu klasifikācija un nekustamā īpašuma lietošanas mērķu noteikšanas un maiņas kārtība” 2.1. un 16.1. apakšpunktu, Administratīvo teritoriju un apdzīvoto vietu likuma 11. panta trešo daļu un Siguldas novada pašvaldības domes 2021. gada 12. augusta nolikumu Nr. 21/2021 “Siguldas novada pašvaldības Būvvaldes nolikums” (prot. Nr. 6, 23.§), atklāti balsojot, ar 4 balsīm “par” (R. Bete, I. Kalvelis, I. Reitere, Z. Gatere), “pret” – nav, “atturas” – nav, Siguldas novada Būvvalde **nolemj:**

1. apstiprināt sertificētas zemes ierīkotājas Kristīnes Gulbes (sertifikāts Nr. AA0047) 2023. gada 6. aprīlī plkst. 15:20:36 EEST elektroniski parakstīto zemes ierīcības projektu ar 2023. gada 6. aprīlī plkst. 15:16:39 EEST elektroniski parakstīto zemes ierīcības projekta grafisko daļu nekustamā īpašuma Vecumi Meža Miers, Inčukalna pagastā, Siguldas novadā, kadastra Nr. 8064 008 0042, zemes vienības ar kadastra apzīmējumu 8064 008 0042 sadalīšanai divās daļās;
2. no zemes vienības ar kadastra apzīmējumu 8064 008 0042 atdalīt zemes vienības daļu ar pirmsreģistrētu kadastra apzīmējumu 8064 008 0256 platību 0.02 ha (projektā zemes vienība Nr. 2), kurai;

- 2.1. noteikt nekustamā īpašuma lietošanas mērķi - zeme dzelzceļa infrastruktūras zemes nodalījuma joslā un ceļu zemes nodalījuma joslā (NĪLM kods 1101);
3. atlikušajai zemes vienības daļai – zemes vienībai ar pirmsreģistrētu kadastra apzīmējumu 8064 008 0255 un platību 0.02 ha (projektā zemes vienība Nr.1):
 - 3.1. sagalabāt adresi “Vecumi”, Meža Miers, Inčukalna pag., Siguldas nov.,
 - 3.2. noteikt nekustamā īpašuma lietošanas mērķi – Individuālo dzīvojamo māju apbūve (NĪLM kods 0601);
4. pēc zemes vienības daļas atdalīšanas nekustamais īpašums Vecumi, kadastra Nr. 8064 008 0042, sastāv no zemes vienības ar adresi “Vecumi”, Meža Miers, Inčukalna pag., Siguldas nov., ar pirmsreģistrētu kadastra apzīmējumu 8064 008 0255 un zemes vienības bez adreses ar pirmsreģistrētu kadastra apzīmējumu 8064 008 0256.

Zemes vienību platības, veicot kadastrālo uzmērīšanu, var tikt precizētas.

Šo lēmumu var apstrīdēt viena mēneša laikā no paziņošanas brīža Siguldas novada pašvaldības domē, iesniedzot iesniegumu Siguldas novada pašvaldības Būvvaldē, Zinātnes ielā 7, Siguldā, Siguldas nov., LV-2150.

Sēdes vadītāja

(personiskais paraksts)

R.Bete

[..]

IZRAKSTS PAREIZS

Siguldas novada pašvaldības

Būvniecības kontroles pārvaldes

Klientu apkalpošanas speciāliste

L. Vilniņa

Šis dokuments ir apliecināts ar drošu elektronisko parakstu un satur laika zīmogu.

Rīgā 24.07.2023. Nr.2.3.N/2023-2217

Siguldas novada pašvaldība
paziņošanai e-adresē

**Par zemesgabala ar kadastra apzīmējumu
8064 008 0256 nodošanu valstij**

Sabiedrība ar ierobežotu atbildību "Eiropas dzelzceļa līnijas" (turpmāk – Sabiedrība) informē, ka SIA "Latvijasmernieks.lv" ir īstenojis Siguldas novada pašvaldībai piederošā nekustamā īpašuma "Vecumi", Inčukalna pagastā, Siguldas novadā, kadastra Nr. 8064 008 0042 (turpmāk – Nekustamais īpašums), sastāvā esošā zemesgabala (zemes vienības kadastra apzīmējums 8064 008 0042) zemes ierīcības projektu, kurš apstiprināts ar Siguldas novada pašvaldības Būvvaldes 2023.gada 2.maija lēmumu "Par zemes ierīcības projekta apstiprināšanu nekustamā īpašuma Vecumi, Meža miers Inčukalna pag., Siguldas nov., sadalīšanai" (prot. Nr.18, 1.7. §).

Zemes kadastrālās uzmērīšanas procesa rezultātā jaunizveidotām zemes vienībām (kadastra apzīmējumi 8064 008 0255, 8064 008 0256) ir uzmērītas robežas un 2023.gada 14.jūlijā zemes vienību (kadastra apzīmējumi 8064 008 0255, 8064 008 0256) robežu, situācijas un apgrūtinājumu plāni reģistrēti Nekustamā īpašuma valsts kadastra informācijas sistēmā. Zemes vienības (kadastra apzīmējumi 8064 008 0255, 8064 008 0256) reģistrētas (saglabātas) Nekustamā īpašuma sastāvā.

Saskaņā ar Rail Baltica projekta tehniskajiem risinājumiem zemes vienība (kadastra apzīmējums 8064 008 0256) ir nepieciešama publiskās lietošanas dzelzceļa infrastruktūras izbūvei un ekspluatācijai dzelzceļa zemes nodalījuma joslas robežās. Saskaņā ar Dzelzceļa likuma 15.panta pirmo daļu zeme valsts publiskās lietošanas dzelzceļa infrastruktūras zemes nodalījuma joslā ir valsts īpašums.

Papildus Sabiedrības 2022.gada 22.oktobra vēstulē Nr. 2.4.N/2022-1606 "Par zemesgabalu ar kadastra apzīmējumu 8064 008 0042" minētajam un pamatojoties uz Publiskas personas mantas atsavināšanas likuma 42.panta otro daļu, kas cita starpā nosaka, ka pašvaldības nekustamos īpašumus var nodot īpašumā bez atlīdzības valstij, nosakot, kādas valsts pārvaldes funkcijas veikšanai nekustamais īpašums tiek nodots, Sabiedrība *lūdz Siguldas novada pašvaldību pieņemt lēmumu par tai piederošā Nekustamā īpašuma daļas - zemesgabala (zemes vienības kadastra apzīmējums 8064 008 0256) 0.0421 ha platībā nodošanu valstij Satiksmes ministrijas personā atbilstoši Dzelzceļa likuma 6. panta pirmajai daļai publiskās lietošanas transporta infrastruktūras izveidošanai un uzturēšanai, īstenojot projektu "Eiropas standarta platuma 1435 mm dzelzceļa līnijas izbūve "Rail Baltica" koridorā caur Igauniju, Latviju un Lietuvu".*

Savukārt zemes vienību ar kadastra apzīmējumu 8064 008 0255 pēc valsts īpašuma tiesību iegūšanas uz Rail Baltica projekta ietvaros nojaucamo būvi ar kadastra apzīmējumu 8064 008 0043 001 lūgšim nodot uz būvdarbu laiku būves nojaukšanas projekta īstenošanai (saglabājot pašvaldības īpašuma tiesības uz to).

Darām zināmu, ka zemes vienību (kadastra apzīmējumi 8064 008 0255 un 8064 008 0256) kadastrālās uzmērīšanas lietas visā to apjomā ievietotas: <https://makonis.edzl.lv/d/db270b68c4/>, parole piekļūšanai - EDZL_2023 (pieejama 1 mēnesi no šīs vēstules nosūtīšanas dienas).

Pielikumā: zemes vienības (kadastra apzīmējums 8064 008 0256) robežu, situācijas un apgrūtinājumu plāni.

Nekustamo īpašumu atsavināšanas un apsaimniekošanas
departamenta direktore

Jana Upeniece

Šis dokuments ir parakstīts ar drošu elektronisko parakstu un satur laika zīmogu

Andersone,
ilze.andersone@edzl.lv

LATVIJAS REPUBLIKA

ZEMES ROBEŽU PLĀNS

Zemes vienības kadastra apzīmējums: 80640080256

Plāns izgatavots pamatojoties uz Siguldas novada pašvaldības domes 2023. gada 02. maija lēmumu Nr.18, punkts 1.7. "Par zemes ierīcības projekta apstiprināšanu nekustamā īpašuma Vecumi, Meža Miers, Inčukalna pag., Siguldas nov., sadalīšanu".

Zemes vienība izveidota, sadalot zemes vienību ar kadastra apzīmējumu 80640080042

Robežas noteiktas: 2023. gada 06. jūnijā

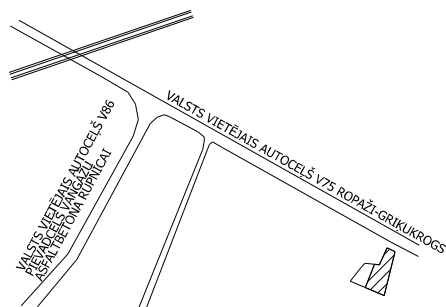
Plāna mērogs 1: 500

Zemes vienības platība: 0.0421 ha

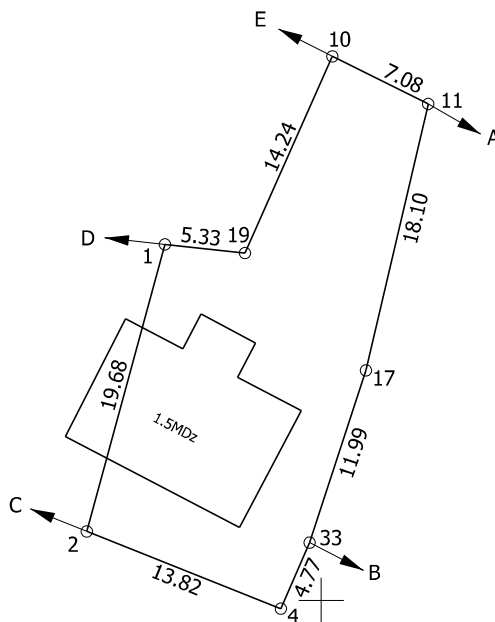
ZEMES VIENĪBA UZMĒRĪTA
LKS-92 TM

Mēroga koeficients: 0.999616

ZEMES VIENĪBAS IZVIETOJUMA SHĒMA



x=326350
y=536400



Robežjošo zemes vienību saraksts:

no A līdz B: 80640080859

no B līdz C: 80640080043

no C līdz D: 80640080255 "Vecumi"

no D līdz E: 80640080144

no E līdz A: 80640080196

Zemes vienības platība: 0.0421 ha

Zemes robežu plāns

8064 008 0256

Plāna mērogs 1:500

2. lapa no 2

Mērnieks Jānis Šembels
sertifikāta Nr. AB0066

Plāns sagatavots atbilstoši Ministru kabineta 2011. gada 27. decembra noteikumiem Nr. 1019
"Zemes kadastrālās uzmērīšanas noteikumi"

LATVIJAS REPUBLIKA

SITUĀCIJAS PLĀNS

Zemes vienības kadastra apzīmējums: 80640080256

Plānā attēlota situācija atbilstoši situācijai apvidū 2023. gada 06. jūnijā

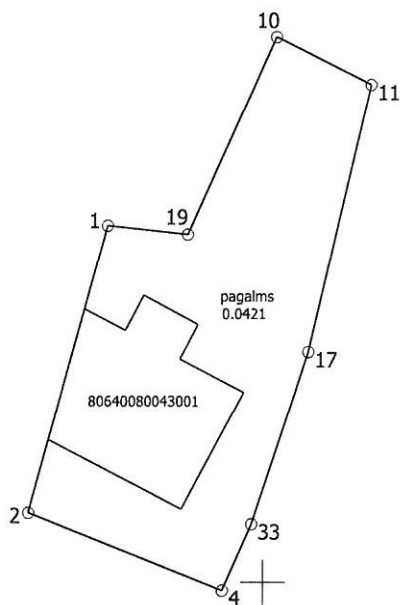
Plāna mērogs 1: 500

Zemes vienības platība: 0.0421 ha

ZEMES LIETOŠANAS VEIDU EKSPLIKĀCIJA

Zemes vienības platība ha	ZEMES LIETOŠANAS VEIDU EKSPLIKĀCIJA													
	Lauksaimniecībā izmantojamā zeme	tajā skaitā				Meži	Krūmāji	Purvi	Ūdens objektu zeme	tajā skaitā		Zeme zem ēkām un pagalmiem	Zeme zem ceļiem	Pārējās zemes
		Arazzeme	Augļu dārzeņi	Pļavas	Ganības					zem ūdeņiem	zem zivju dīķiem			
0.0421	-	-	-	-	-	-	-	-	-	-	-	0.0421	-	-

x=326350
y=536400



Situācijas plāns

8064 008 0256

Plāna mērogs 1:500

2. lapa no 2

Mērnieks Jānis Šembels
sertifikāta Nr. AB0066

Plāns sagatavots atbilstoši Ministru kabineta 2011. gada 27. decembra noteikumiem Nr. 1019 "Zemes kadastrālās uzmērīšanas noteikumi"

LATVIJAS REPUBLIKA

APGRŪTINĀJUMU PLĀNS

Zemes vienības kadastra apzīmējums: 80640080256

Apgrūtinājumu saraksts:

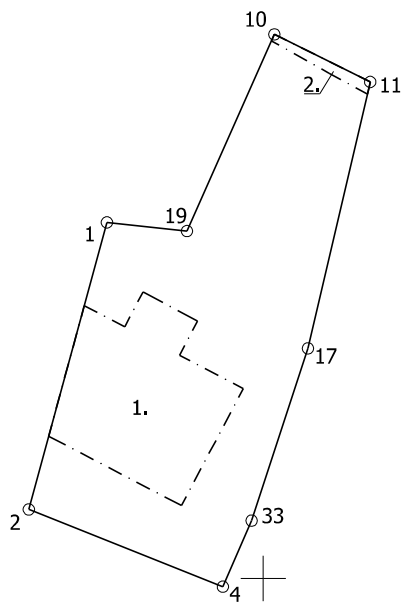
1.	7316020100 - zemes īpašniekam nepiederoša būve vai būves daļa (80640080043001) - 0.0106 ha
2.	7312040100 - ekspluatācijas aizsargjoslas teritorija gar pazemes elektronisko sakaru tīklu līniju un kabeļu kanalizāciju - 0.0005 ha

Plānā attēlota informācija par apgrūtinājumiem 2023. gada 06. jūnijā

Plāna mērogs 1: 500

Zemes vienības platība: 0.0421 ha

x=326350
y=536400



Apgrūtinājumu plāns

8064 008 0256

Plāna mērogs 1:500

2. lapa no 2

Mērnīeks Jānis Šembels
sertifikāta Nr. AB0066

Plāns sagatavots atbilstoši Ministru kabineta 2011. gada 27. decembra noteikumiem Nr. 1019
"Zemes kadastrālās uzmērīšanas noteikumi"



SIGULDAS NOVADA PAŠVALDĪBAS DOME

Reģistrācijas Nr.LV 9000048152, Pils iela 16, Sigulda, Siguldas novads, LV-2150
tālrunis: 67970844, e-pasts: pasts@sigulda.lv
www.sigulda.lv

Domes kārtējās sēdes protokola izraksts

2023.gada 24.augustā

Siguldā

Nr. 13

64.§

Par pašvaldībai piederošās zemes vienības (kadastra apzīmējums 8064 008 0256), kas ietilpst nekustamā īpašuma Vecumi, Inčukalna pagasts, Siguldas novads, kadastra Nr.8064 008 0042, sastāvā, nodošanu bez atlīdzības valsts īpašumā

Ziņo: Attīstības un uzņēmējdarbības komitejas priekšsēdētājs M. Zīverts

Izskatījusi SIA “Eiropas dzelzceļa līnijas”, reģistrācijas Nr.40103836785, juridiskā adrese Gogoļa iela 3, Rīga, LV-1050 Nekustamo īpašumu atsavināšanas un apsaimniekošanas departamenta direktores Janas Upenieces 2023.gada 24.jūlija iesniegumu Nr.2.3.N/2023-2217 ar lūgumu Siguldas novada pašvaldībai pieņemt lēmumu par tai piederošā nekustamā īpašuma Vecumi, Inčukalna pagasts, Siguldas novads, kadastra Nr.8064 008 0042 daļas zemes vienības (kadastra apzīmējums 8064 008 0256) nodošanu valstij Satiksmes ministrijas personā atbilstoši Dzelzceļa likuma 6.panta pirmajai daļai publiskās lietošanas transporta infrastruktūras izveidošanai un uzturēšanai, īstenojot projektu “Eiropas standarta platumu 1435 mm dzelzceļa līnijas izbūve “Rail Baltica” koridorā caur Igauniju, Latviju un Lietuvu”, **dome konstatē:**

1. saskaņā ar Rīgas rajona tiesas Inčukalna pagasta zemesgrāmatas nodalījumu Nr. 100000603007, nekustamais īpašums Vecumi, Inčukalna pagasts, Siguldas novads, kadastra Nr.8064 008 0042, kas sastāv no zemes vienības (kadastra apzīmējums 8064 008 0255, platība 125 m² un zemes vienības (kadastra apzīmējums 8064 008 0256 platība 421 m², ir Siguldas novada pašvaldības īpašumā;
2. nekustamā īpašuma Vecumi, Inčukalna pagasts, Siguldas novads, kadastra Nr.8064 008 0042 zemes vienība (kadastra apzīmējums 8064 008 0255), platība 421 m² (turpmāk – zemes vienība) ir nepieciešama publiskās lietošanas dzelzceļa infrastruktūras izbūvei un ekspluatācijai dzelzceļa zemes nodalījuma joslas robežās, atbilstoši Dzelzceļa likumam 6.panta pirmajai daļai publiskās lietošanas transporta infrastruktūras izveidošanai un uzturēšanai, īstenojot projektu “Eiropas standarta platumu 1435 mm dzelzceļa līnijas izbūvei “Rail Baltica” koridorā caur Igauniju, Latviju un Lietuvu”;
3. uz zemes vienības atrodas dzīvojamās mājas ar kadastra apzīmējumu 8064 008 0042 001, daļa, kura, atbilstoši Rīgas rajona tiesas Inčukalna pagasta zemesgrāmatas nodalījuma Nr. 100000639530 datiem, pieder Sanitai Polei, ½ domājamā daļa, un Smaidai Stepiņai, ¼ domājamā daļa;
4. uz zemes vienības esošo dzīvojamo māju Rail Baltica projekta realizācijas ietvaros paredzēts nojaukt;
5. Publiskas personas mantas atsavināšanas likuma 3.panta pirmās daļas 6.punktā noteikts, ka publiskas personas nekustamo un kustamo mantu var atsavināt, nododot bez atlīdzības. Minētā likuma 42.panta otrajā daļā noteikts, ka atvasinātas publiskas personas nekustamo īpašumu var nodot bez atlīdzības citas atvasinātas publiskas personas vai valsts īpašumā. Atvasinātas publiskas personas lēmējinstītūcija lēmumā par atvasinātas publiskas personas nekustamā īpašuma nodošanu bez atlīdzības nosaka, kādas valsts pārvaldes funkcijas, atvasinātas publiskas personas funkcijas vai deleģēta pārvaldes uzdevuma veikšanai nekustamais īpašums tiek nodots,

- savukārt 5.panta pirmā daļa nosaka, ka atļauju atsavināt atvasinātu publisku personu nekustamo īpašumu- attiecīgās atvasinātās publiskās personas lēmējinstītūcija;
6. ņemot vērā, ka zemes vienība ir nepieciešama valstij tās funkciju realizēšanai, jo to plānots izmantot īstenojot projektu “Eiropas standarta platuma 1435 mm dzelzceļa līnijas izbūvei “Rail Baltica” koridorā caur Igauniju, Latviju un Lietuvu”, nepieciešams lemt par tās nodošanu valsts īpašumā.

Ņemot vērā iepriekš minēto un, pamatojoties uz Publiskas personas mantas atsavināšanas likuma 3.panta pirmās daļas 6.punktu, 5.panta pirmo daļu, 42.panta otro daļu, 44.panta pirmo daļu, Pašvaldību likuma 73.panta ceturto daļu, kā arī ņemot vērā Attīstības un uzņēmējdarbības komitejas 2023.gada 17.augusta sēdes atzinumu (prot. Nr. 8, 38. §), atklāti balsojot ar 19 balsīm par (R. Adamsons, Ņ. Balode, Z. Berdinska, A. Caucis, E. Eisaks, A. Garančs, M. Jaunups, R. Kalvāns, L. Kumskis, A. Pētersone, L. Sausiņa, Z. Segliņa, S. Strausa, J. Strautmanis, I. Stupele, E. Viļķina, K. Zaļais, J. Zilvers, M. Zīverts), pret – nav, atturas – nav, **dome nolemj:**

1. piekrist nodot bez atlīdzības valsts īpašumā Satiksmes ministrijas personā, projekta “Eiropas standarta platuma 1435 mm dzelzceļa līnijas izbūvei “Rail Baltica” koridorā caur Igauniju, Latviju un Lietuvu” īstenošanai, nekustamā īpašuma Vecumi, Inčukalna pagasts, Siguldas novads, kadastra Nr. 8064 008 0042 zemes vienību (kadastra apzīmējums 8064 008 0256), platība 421 m²;
2. noteikt aizliegumu Satiksmes ministrijai nekustamā īpašuma Vecumi, Inčukalna pagasts, Siguldas novads, kadastra Nr. 8064 008 0042 zemes vienību (kadastra apzīmējums 8064 008 0256), platība 421 m² atsavināt un apgrūtināt ar lietu tiesībām, kā arī noteikt Satiksmes ministrijai bez atlīdzības nodot atpakaļ minēto nekustamo īpašumu Siguldas novada pašvaldībai, ja tas netiek izmantots tās funkcijai projekta “Eiropas standarta platuma 1435 mm dzelzceļa līnijas izbūvei “Rail Baltica” koridorā caur Igauniju, Latviju un Lietuvu” īstenošanai.

Sēdes vadītāja:

(paraksts)

L. Sausiņa

Izraksts pareizs

Siguldas novada pašvaldības Klientu apkalpošanas pārvaldes

Dokumentu pārvaldības nodaļas domes sekretāre Laura Paskalova

Siguldā, 2023.gada 31.augusta