

LATVIJAS REPUBLIKA

ZEMES ROBEŽŪ PLĀNS

Zemes vienības kadastra apzīmējums: 80840170078

Plāns izgatavots pamatojoties uz 2019. gada 25. septembra Ropažu novada pašvaldības domes sēdes protokolu Nr. 16.13.§ "Par zemes vienības ar kadastra apzīmējumu 80840170078, uz kuras atrodas Latvijas valsts mežiem valdījumā nodotais ceļš "Kangaru kalni-Kūmiņi", piekrišību Ropažu novada pašvaldībai un nekustamā īpašuma nosaukuma maiņu uz "Juglas ceļa otrais posms".

Robežas uzņemtas: no 19.12.2019 līdz 14.01.2020

Plāna mērogs 1: 2000

Zemes vienības platība: 1.21 ha



SIA "Latvijasmērieks.lv" Dienvidkurzemes biroja vadītāja p.i.

Kristīne Gulbe

Ierosinātais ir informēts par kadastrālās uzņemšanas laikā veiktajām darbībām, to rezultātiem.

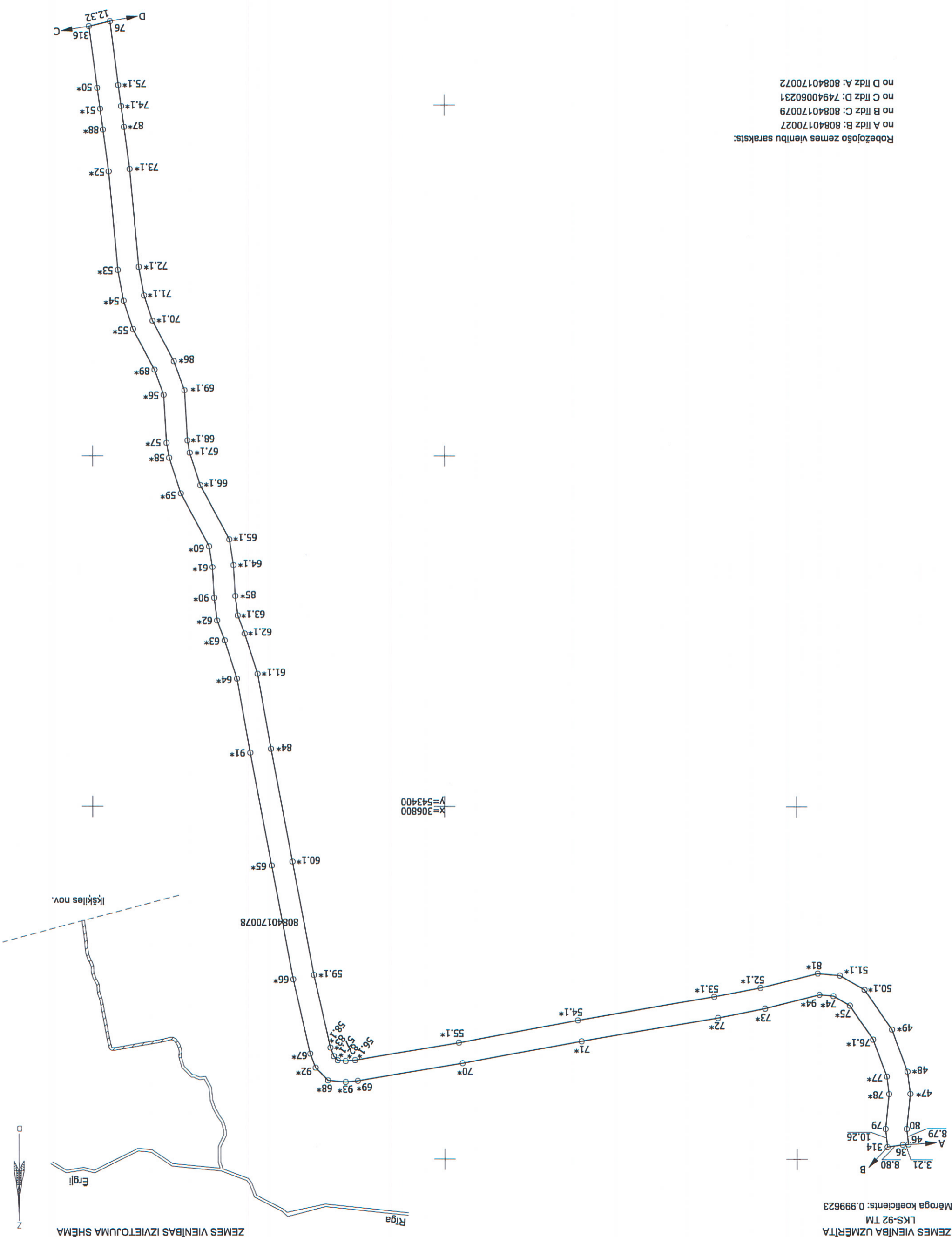
Ropažu novada pašvaldības pilnvarotā persona AS "Latvijas valsts meži" pilnvarotā persona Nekustamo īpašumu pārvaldes Nekustamo īpašumu speciāliste Anīta Luca

15.01.2020



Robežlīnijas zemes vienību saraksts:
 no A līdz B: 80840170027
 no B līdz C: 80840170079
 no C līdz D: 74940060231
 no D līdz A: 80840170072

Plāna mērogs 1:2000
 Zemes vienības platība: 1,21 ha



ZEMES VIENĪBA UZMĒRTA
 LKS-92 TM
 Mēroga koeficients: 0,999623

LATVIJAS REPUBLIKA

SITUĀCIJAS PLĀNS

Zemes vienības kadastra apzīmējums: 80840170078

Situācijas elementi uzņemti: no 19.12.2019 līdz 14.01.2020
Plāna mērogs 1: 2000
Zemes vienības platība: 1.21 ha



SIA "Latvijasmemleks.lv" Dienvidkurzemes biroja vadītāja p.i.

Kristīne Gulbe

15.01.2020

Ierosinātais ir informēts par kadastrālās uzņēmīšanas laikā veiktajām darbībām, to rezultātiem.

Ropažu novada pašvaldības pilnvarotā persona AS "Latvijas vaļsts meži" pilnvarotā persona Nekustamo īpašumu pārvaldes Nekustamo īpašumu speciāliste Anīta Luca

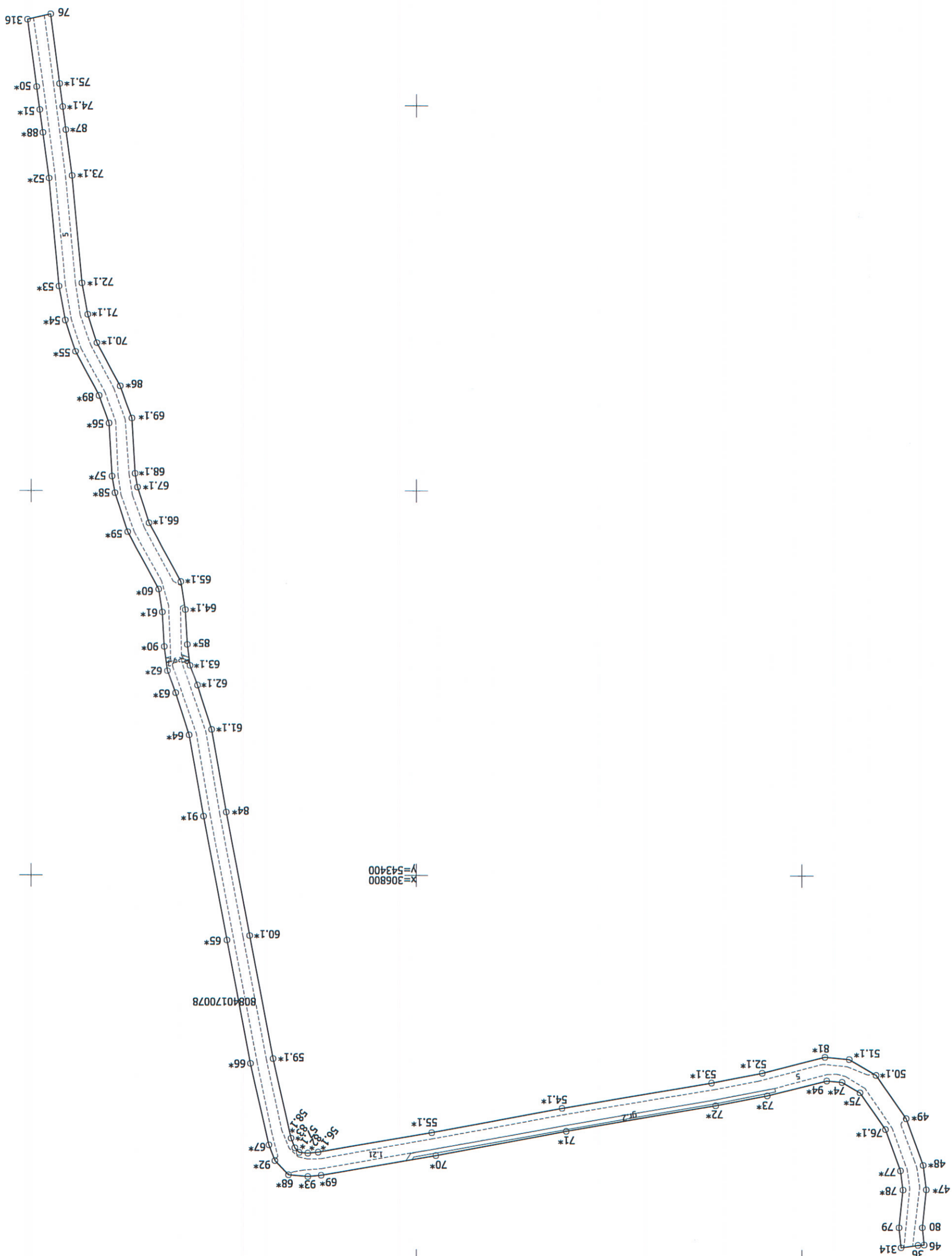
15.01.2020

Mēmiēks Kristīne Gulbe (ser. Nr. AB0052, derīgs no 07.12.2010. līdz 06.12.2020.)
 apliecinā, ka plāns izgatavots atbilstoši Ministru kabineta 2011. gada 27. decembra
 noteikumiem Nr. 1019 "Zemes kadastrālās uzņēmēšanas noteikumi"

Kristīne Gulbe

14.01.2020

Plāna mērogs 1:2000



ZEMES LIETOŠANAS VEIDU EKSPLIKĀCIJA	
1.21	Zemes vienības platība ha
-	Lauksaimniecībā izmantotā zeme
-	Aranzeme
-	Augļu dārzī
-	Plavas
-	Ganības
-	Meži
-	Kūmāji
-	Purvi
-	Ūdens objektu zeme
-	zēģm ūdeņiem zem zivju dīķiem tajā skaitā
-	Zeme zem ēkām un pagalmiem
-	Zeme zem ceļiem
-	1.21
-	Pārējās zemes

LATVIJAS REPUBLIKA

APGRŪTINĀJUMU PLĀNS

Zemes vienības kadastra apzīmējums: 80840170078

Apgrūtinājumu saraksts:

1. 7312030303 - ekspluatācijas aizsargjoslas teritorija gar valsts vietējiem un pašvaldību autoceļiem lauku apvidos - 1.21 ha

Apgrūtinājumu plāns izgatavots: 14.01.2020

Plāna mērogs 1: 2000

Zemes vienības platība: 1.21 ha



Saskaņoja: Ropažu novada pašvaldības Teritorijas plānoļājs-arhitekts	paraksts	Ainars Linde	04.02.2020
SIA "Latvijasmemleki.lv" Dienvidkurzemes biroja vadītāja p.i.		Kristīne Gulbe	15.01.2020
Ierosinātais ir informēts par kadastrālās uzņēmēšanas laikā veiktajām darbībām, to rezultātiem.		Ropažu novada pašvaldības pilnvarotā persona AS "Latvijas valsts meži" pilnvarotā persona Nekustamo īpašumu pārvaldes Nekustamo īpašumu speciāliste Anīta Luca	15.01.2020

Mēmiēks Kristīne Gulbe (ser. Nr.AB0052, derīgs no 07.12.2010. līdz 06.12.2020.)
apliecīna, ka plāns izgatavots atbilstoši Ministru kabineta 2011.gada 27.decembra
noteikumiem Nr.1019 "Zemes kadastrālās uzmeŗšanas noteikumi"

Kristīne Gulbe

14.01.2020

Plāna mērogs 1:2000

