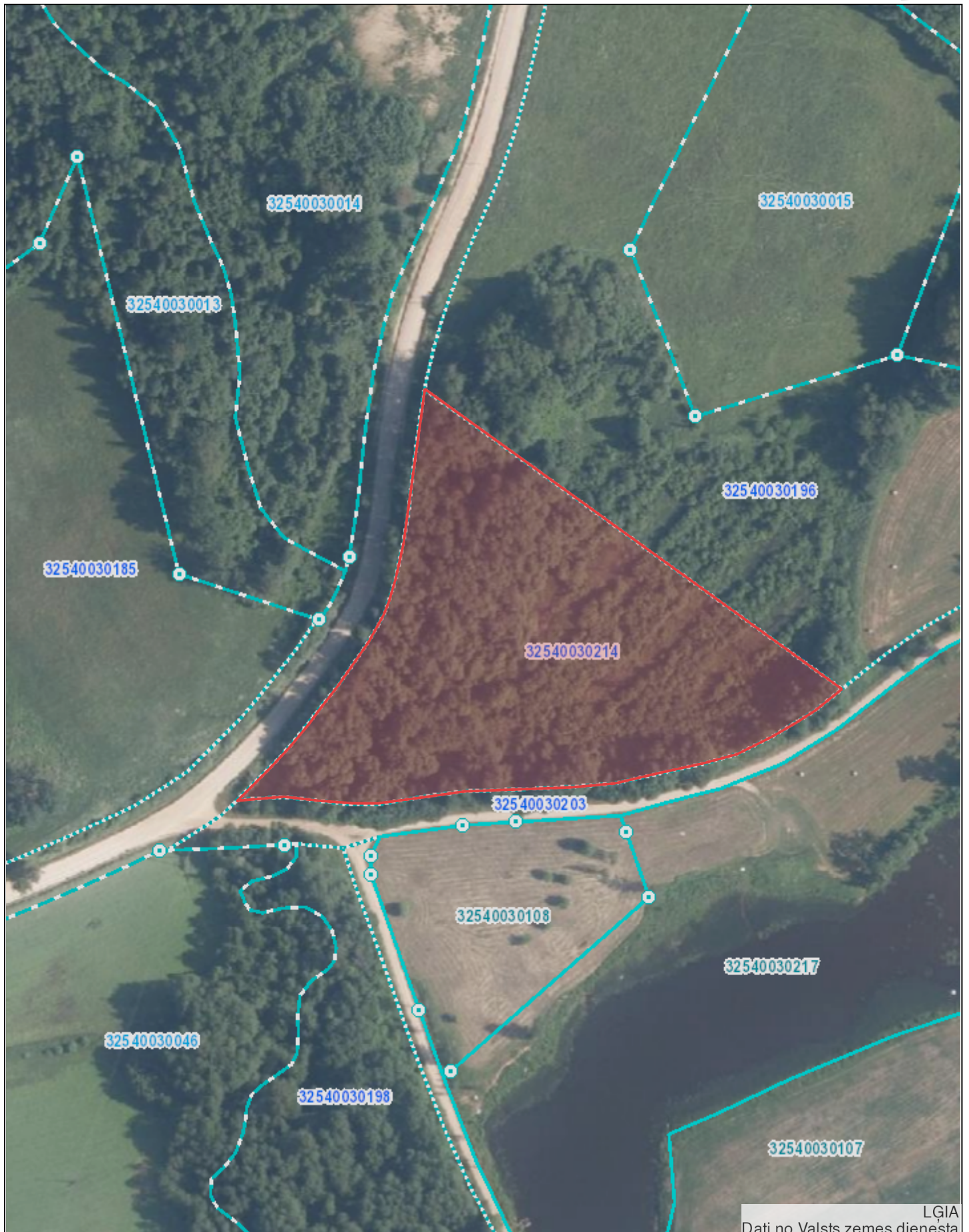
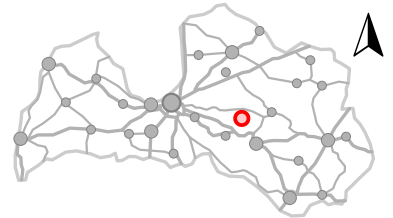


Kartes izdrukā

LATVIJAS VALSTS MEŽI

KOKSNE • STĀDI • ATPŪTA

Aizkraukles nov., Iršu pag., zemes vienība ar kadastra apzīmējumu 32540030214



M 1 : 2 000
0 10 20 40 60 80 m

LĢIA
Dati no Valsts zemes dienesta

Sistēmas GEO izdrukā
11.01.2024



Kartes apzīmējumi

Kartes izdrukā

LVM kadastra informācija

Robežu identifikācijas punkti

- nekorektas vērtības
- Neidentificēts
- Nostiprināts robežpunkts
- Robežu identifikācijas plāksne

LVM Kadastra dati

- <all other values>
- LVM – īpašnieks
- ZM - īpašnieks (ir ZG)
- ZM – tiesiskais valdītājs (nav ZG)

Nekustamo īpašumu procesa dati

Šķēršļi

- Barjera
- Ieraksti stabi
- Vārti
- Cits

LVM inženierbūves

- Uzsākta datu sakārtošana/reģistrācija
- Reģistrēti
- LVM Lietotājs – ZM īpašums
- bez statusiem

VZD Kadastrs

- VZD kadastra grupas (pārskata)
- VZD zemes vienības (pārskata)
- VZD teritorijas ar uzsāktu mērniecību
- VZD kļūdainās zemes vienības
- VZD zemes vienības kadastra apzīmējums
- VZD zemes vienības daļas
- VZD robežpunkti
- VZD servitūta teritorijas (pārskata)
- VZD servitūta teritorijas (detāli)
- VZD inženierbūves (laukumi)
- VZD kadastra grupas (detāli)
- Mērniecības veicējs

VZD zemes vienības

- Uzmērīta zemes vienība
- Ierādīta zemes vienība
- Projektēta zemes vienība

VZD zemes vienības (detāli)

- Uzmērīta zemes vienība
- Ierādīta zemes vienība
- Projektēta zemes vienība

VZD ēkas (detāli)

- Citas vērtības
- Uzmērīta pazemes ēka
- Vektorizēta pazemes ēka
- Uzmērīta ēka
- Vektorizēta ēka

