



Projektētās teritorijas shēma  
pirms zemes ierīcības projekta  
izstrādes



Projektētās teritorijas shēma  
pēc zemes ierīcības projekta  
izstrādes



Esošā zemes vienība	
Kadastra apzīmējums	Platība
0100 044 0039	0,1646 ha

Informācija par zemes ierīcības projekta saskaņošanu

Nr. p.k.	Institūcija	Vārds, Uzvārds	Saskaņošanas datums	Lēmuma Nr., Skaņojuma Nr.
1.	AS "Gasol" Rīgas iecirkņa Ražošanas sagatavošanas dienesta inženieris	G.Graudlīns	13.06.2019.	--
2.	SIA "Rent Bāli" pilnvarota persona	K.Lučko	12.06.2019.	6437
3.	Rīgas domes Satiksmes departamenta pilnvarotā persona	N.Konuškina	18.06.2019.	--
4.	SIA "Rīgas ūdens" Tehniskā departamenta direktora vietnieks-Tehniskās daļas vadītājs	A.Vecvērēdīns	13.06.2019.	--
5.	SIA "LMT" tehniskā daļas vecākais inženieris	E.Rubenis	12.06.2019.	--
6.	AS "Rīgas silums" Tehniskās daļas inženiere	R.Žurģina	12.06.2019.	--
7.	AS "Sadales tīkls" pilnvarota persona	I.Melsters	12.06.2019.	309020-22/628
8.	Rīgas pašvaldības aģentūra "Rīgas gaisma" pilnvarota persona	M.Daukšts	19.06.2019.	--

Projektētās zemes vienības

Nr.	Kadastra apzīmējums	Platības no esošajām zemes vienībām	Platība	Apgrūtinājumi	
				Kārtas Nr.	Klasifikācijas kods
1	0100 044 0128	0,0873 ha no 01000440039	0,0873 ha	1.	7314020201
				2.	7312080101
				3.	7312010101
				4.	7312050601
				5.	7312050201
				6.	7312050300
				7.	7312040200
				8.	7313090100
2	0100 044 0135	0,0773 ha no 01000440039	0,0773 ha	1.	7314020201
				8.	7313090100

KOPĀ: 0,1646 ha

APZĪMĒJUMI:

	projektētās teritorijas robeža	01000440039	z.v. kadastra apzīmējums
	uzmērīta zemes vienības robeža ar robežpunktu		nekustamā īpašuma objekta apgrūtinājuma robeža
	projektētās zemes vienības robeža	Nr.1 (01000440128), 0,0873 ha	projektētās zemes vienības kārtas numurs, kadastra apzīmējums, platība un sadales līnija
			sarkanā līnija

## ZEMES IERĪCĪBAS PROJEKTS

### Jersikas iela 19, Rīga (kadastra apzīmējums 0100 044 0039)

Zemes ierīcības projekta grafiskās daļas mērogs 1:500 Koordinātu sistēma LKS-92, mēroga koeficients 0,999600	Kartogrāfiskā materiāla pamatne - SIA "Merko" 27.12.2017. topogrāfiskais plāns, zemes robežu plāns mērogā 1:500 (Valsts zemes dienests 20.12.2002.)
Nekustamā īpašuma Rīgā, Jersikas ielā 19 īpašnieki	Edmunds Šavdinis, personas kods 251251-10109 Eva Šavdiņa, personas kods 040487-12321 Māra Šavdiņa, personas kods 010441-12368 Tadeušs Deiko, personas kods 240554-10311 Teresa Gūfrīce, personas kods 240554-10338
Projekta vadītāja - SIA, firmas "GeoDēzija" (reģ.Nr.40002031448) valdes locekle	Gija Guļāne
Zemes ierīkotāja Gija Guļāne	Zemes ierīkotāja sertifikāta sērija BA, Nr.116, izsniegts 09.12.2010., derīgs līdz 08.12.2020.

SASKAŅOJUMI AR ZEMES ĪPAŠNIEKIEM

ĪPAŠUMA NOSAUKUMS VAI ADRESE	KADAŠTRA APZĪMĒJUMS	ĪPAŠNIEKA VĀRDŠ, UZVĀRDŠ	PARAKSTS	DATUMS
Jersikas iela 19, Rīga	0100 044 0039	Teresa Gūfrīce	paraksts	12.08.2019.
		Tadeušs Deiko	paraksts	12.08.2019.
		Eva Šavdiņa Edmunds Šavdinis Māra Šavdiņa pilnvarotā persona Juta Šavdiņa	paraksts	12.08.2019.
Jersikas iela 17, Rīga	0100 044 0040	Inta Jansone	paraksts	05.08.2019.

Nr.	Zemes gabalu apbūves rādītāji
1	Zemes gabala platība (bez sark.l.) 0,0873 ha Apbūves intensitāte 39% Brīvā teritorija 181%
2	Zemes gabala platība (bez sark.l.) 0,0773 ha Apbūves intensitāte 13% Brīvā teritorija 665%



ZEMES GABALU ATLAUTĀ IZMANTOŠANA:

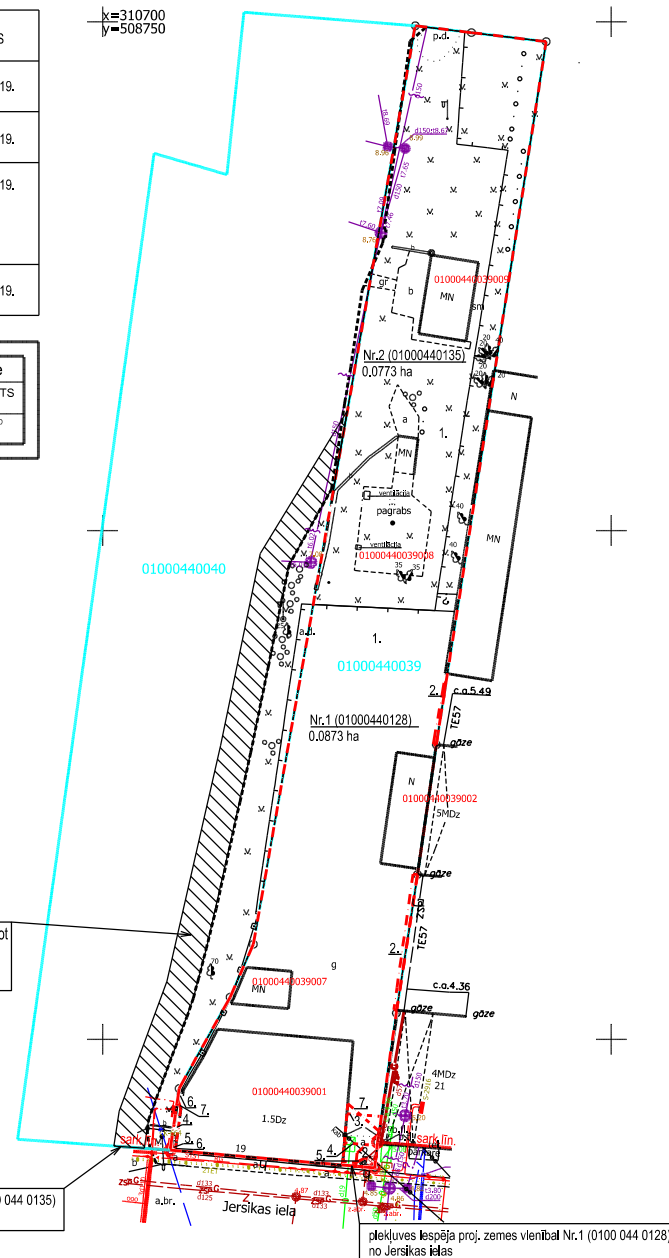
atbilstoši Rīgas teritorijas plānojuma 2006.-2018.g. grafiskās daļas 15.pielikuma zemes gabals "1", "2", atrodas:  
Dz - dzīvojamās apbūves teritorijā, kur konkrētas teritorijas izmantošanas un apbūves noteikumu prasības norādītas RTAN 6.2. apakšnodalē un apbūves aizsardzības teritorijā "Maskavas priekšpilsēta", kur atbilstoši Plānojuma grafiskajai daļai "Apbūves stāvu skaņu plāns":  
Zemesgabala maksimālā atļaujamā apbūves stāvu skaits ir 5 stāvi  
Zemesgabala maksimālā apbūves intensitāte - 140 %  
Zemesgabala minimālā brīvā teritorija - 35 %.

Adresācijas priekšlikums:  
zemes gabals "1" - Jersikas iela 19, Rīga  
zemes gabals "2" - Jersikas iela 19A, Rīga

Pieklūšanas iespējas:  
zemes gabals "1" - no Jersikas ielas  
zemes gabals "2" - no Jersikas ielas un projektējamo ceļa servitūta

Proj. lietošanas mērķu kodi:  
zemes gabals "1" - 0701  
zemes gabals "2" - 0903

x=310700  
y=508750



216 kv.m.teritorija, kura var kalpot par pamatu reālservitūta nodibināšanai Civiltikuma 1231.panta noteiktajā kārtībā.

pieklūves iespēja proj. zemes vienībai Nr.1 (0100 044 0135) no Jersikas ielas

pieklūves iespēja proj. zemes vienībai Nr.1 (0100 044 0128) no Jersikas ielas