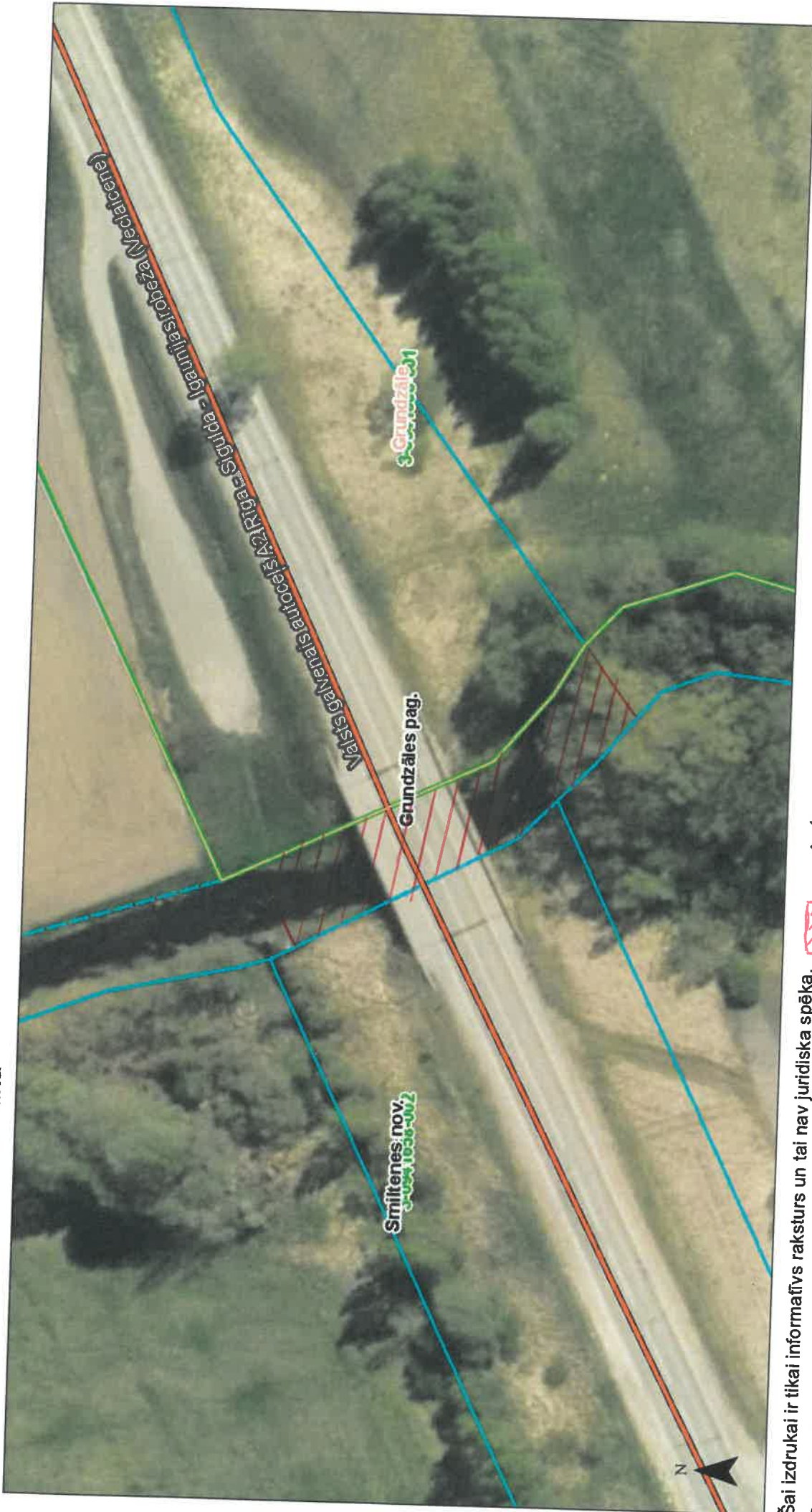




Valsts zemes dienests

Kartes skata izdrukā



Šai izdrukai ir tikai informatīvs raksturs un tai nav juridiska spēka.

Autortiesības

Ortofotokarte mērogā 1:10 000 (Autors: © Latvijas Ģeotelpiskās informācijas aģentūra, 2013-2019)
Nekustamā īpašuma valsts kadastra informācijas sistēmas dati, 2021.gads
Valsts adrešu reģistra informācijas sistēmas dati, 2021.gads

 valstij nododamā teritorija

Aldā Zunde
Smiltēnes novada domes
Nekustamo īpašumu nodaļas
vadītāja

Šķīcī sagatavojāja: A. Kumleja
15.04.2021.

