

Nodalījuma noraksts

Rīgas pilsētas Vidzemes priekšpilsētas tiesa

Rīgas pilsētas zemesgrāmatas nodalījums Nr. 10000612787

Kadastra numurs: 01001211759

Lubānas iela 91A, Rīga

<i>I daļas 1.iedaļa</i> Nekustams īpašums, servitūti un reālnastas, pievienotie zemes gabali	Domājamā daļa	Platība, lielums
1.1. Zemes vienība (kadastra apzīmējums 01001211725).		600 m ²
1.2. Atdalīta no nekustamā īpašuma, kas ierakstīts Rīgas pilsētas zemesgrāmata nodalījumā Nr.100000452622. <i>Žurn. Nr. 300005331149, lēmums 27.04.2021., tiesnese Inguna Helmane</i>		

II daļas 1.iedaļa Nekustama īpašuma īpašnieks, īpašumtiesību pamats	Domājamā daļa	Summa
1.1. Īpašnieks: Latvijas valsts Finanšu ministrijas, reģistrācijas numurs 90000014724, personā.	1	
1.2. Pamats: 2021.gada 8.aprīļa nostiprinājuma lūgums nekustamā īpašuma atdalīšanai Nr.2/9-3/3679. <i>Žurn. Nr. 300005331149, lēmums 27.04.2021., tiesnese Inguna Helmane</i>		

Informācija par apgrūtinājumiem, kas attiecas uz īpaši aizsargājamām dabas teritorijām vai mikroliegumiem – pieejama dabas datu pārvaldības sistēmā OZOLS <https://ozols.gov.lv/pub>

Informācijas prasītājs: Vita Bružas. Pieprasījums izdarīts 17.09.2021. 14:25:51.

Maksa par informāciju fiksēta Jūsu rēķinā.

Piezīme. Saskaņā ar Eiropas Parlamenta un Padomes 2016.gada 27.aprīļa Regulu Nr.2016/679 par fizisku personu aizsardzību attiecībā uz personas datu apstrādi un šādu datu brīvu apriti un ar ko atceļ Direktīvu 95/46/EK (Vispārīgā datu aizsardzības regula) katrs informācijas pieprasījums no datubāzes tiek reģistrēts.



Informatīvā izdruka no Kadastra informācijas sistēmas teksta datiem

Valsts zemes dienests

Īpašums

Kadastra numurs	Nosaukums	Kadastrālā vērtība (EUR)	Zemesgrāmatas nodaļuma numurs	Administratīvā teritorija
01001211759	-	9832	100000612787	Rīga

Nekustamā īpašuma novērtējums kadastrā (EUR):	9832
Kopplatība:	0.0600
Platības mērvienība:	ha
Prognozētā kadastrālā vērtība (EUR):	9832 (pēc kadastra datu stāvokļa uz 01.06.2021; izmantošanai no 2022.gada)
Projektētā kadastrālā vērtība (EUR):	11400 (pēc kadastra datu stāvokļa uz 13.05.2021; izmantošanai no 2025.gada)
Prognozētais īpašuma novērtējums (EUR):	9832 (pēc kadastra datu stāvokļa uz 01.06.2021; izmantošanai no 2022.gada)
Projektētais īpašuma novērtējums (EUR):	11400 (pēc kadastra datu stāvokļa uz 13.05.2021; izmantošanai no 2025.gada)

Īpašuma sastāvs

Zemes vienības

Kadastra apzīmējums	Dzīvokļu īpašumos nesadalītās domājamās daļas	Kadastrālā vērtība atbilstoši dzīvokļa īpašumos nesadalītajai domājamajai daļai (EUR)	Adrese
01001211725	1/1	9832	Lubānas iela 91A, Rīga, LV-1073

Kadastrālā vērtība (EUR):	9832
Kadastrālās vērtības noteikšanas datums:	15.03.2021
Nekustamā īpašuma objekta platība:	0.0600
Nekustamā īpašuma objekta platības mērvienība:	ha
Statuss:	nekustamais īpašums
Vidējais LIZ kvalitātes novērtējums ballēs:	-
Starpgabals:	Nav
Prognozētā kadastrālā vērtība (EUR):	9832 (pēc kadastra datu stāvokļa uz 01.06.2021; izmantošanai no 2022.gada)
Projektētā kadastrālā vērtība (EUR):	11400 (pēc kadastra datu stāvokļa uz 13.05.2021; izmantošanai no 2025.gada)

Lietošanas mērķi

Mērķis	Kods	Platība	Platības mērvienība
Neapgūta individuālo dzīvojamo māju apbūves zeme	0600	0.0600	ha
Lauksaimniecībā izmantojamās zemes platība:			0.0000
t.sk. Aramzemes platība:			0.0000

t.sk. Augļu dārzu platība:	0.0000
t.sk. Pļavu platība:	0.0000
t.sk. Ganību platība:	0.0000
no tām meliorētā lauksaimniecībā izmantojamā zeme:	0.0000
Mežu platība:	0.0000
Krūmāju platība:	0.0000
Purvu platība:	0.0000
Ūdens objektu zeme:	0.0000
t.sk. Zeme zem ūdeņiem:	0.0000
t.sk. Zeme zem zivju dīķiem:	0.0000
Zemes zem ēkām platība:	0.0600
Zemes zem ceļiem platība:	0.0000
Pārējās zemes platība:	0.0000

Apgrūtinājumi

Nr.	Noteikšanas datums	Tips	Apraksts	Platība	Mērv.
1	17.02.2021	7312010101	eksploatācijas aizsargjoslas teritorija ap ūdensvadu, kas atrodas līdz 2 metru dziļumam	0.0048	ha

Īpašnieki

Personas kods / reģ. nr.	Vārds, uzvārds / Nosaukums	Domājamās daļas	Personas statuss	Īpašuma kad. nr. / būves kad. apz.	Adrese
90000014724	Finanšu ministrija	1/1	valsts	01001211759	Smilšu iela 1, Rīga, LV-1050
Citi vārdi:				-	
Īpašumtiesību statuss:				Īpašnieks	

Dokumenti

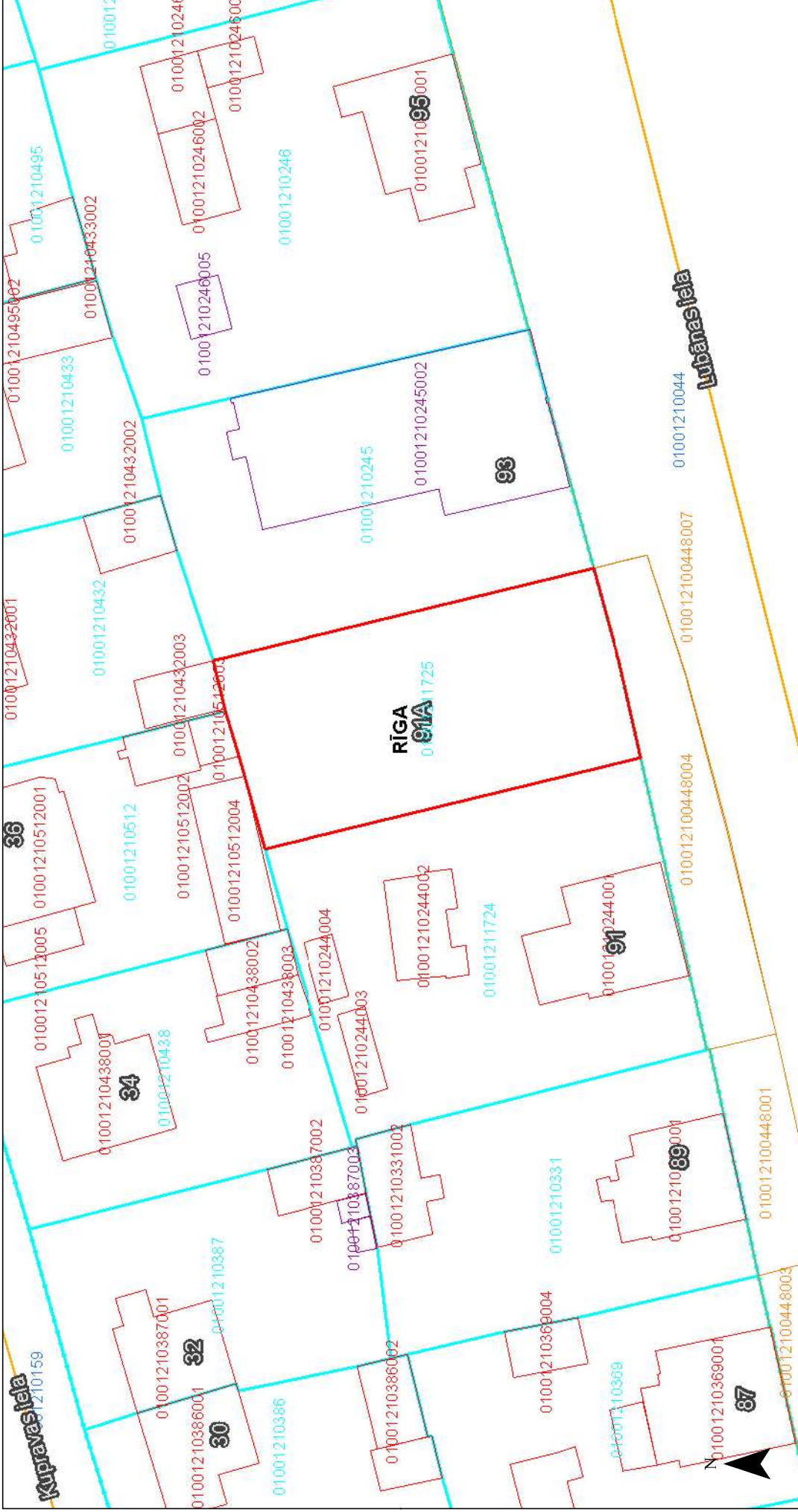
Dokumenta veids	Izdošanas datums	Izdošanas nr.	Izdevējinstāde
Nostiprinājuma lūgums	08.04.2021	2/9-3/3679	Finanšu ministrija p.p. Silabriede Indra
Zemes robežu plāns	17.02.2021	-	Sertificēts mērnieks Rikmanis Aigars
Robežas noteikšanas akts	17.02.2021	-	Sertificēts mērnieks Rikmanis Aigars
Apgrūtinājumu plāns	17.02.2021	-	Sertificēts mērnieks Rikmanis Aigars
Situācijas plāns	17.02.2021	-	Sertificēts mērnieks Rikmanis Aigars
Robežu apsekošanas un atjaunošanas akts	17.02.2021	-	Sertificēts mērnieks Rikmanis Aigars
Lēmums par zemes ierīcības projekta izstrādi vai apstiprināšanu	14.12.2020	BV-20-28090-nd	Rīgas pilsētas Būvvalde

Šai informācijai ir tikai informatīvs raksturs un tai nav juridiska spēka.



Vālsis zemes dienests

Kartes skata izdrukā



Šai izdrukai ir tikai informatīvs raksturs un tai nav juridiska spēka.

Autortiesības

Nekustamā īpašuma valsts kadastra informācijas sistēmas dati, 2021.gads
Valsts adresu reģistra informācijas sistēmas dati, 2021.gads





RĪGAS DOMES PILSĒTAS ATTĪSTĪBAS DEPARTAMENTS

Amatu iela 4, Rīga, LV-1050, tālrunis 67012947, e-pasts: pad@riga.lv

Rīgā

10.05.2021 Nr. DA-21-2265-nd

Uz 28.04.2021. Nr. 2/9-3/4571

VAS "Valsts nekustamie īpašumi"
Talejas ielā 1, Rīgā, LV-1026
_DEFAULT@40003294758

Par zemesgabalu Lubānas ielā 91A, Rīgā

Rīgas domes Pilsētas attīstības departaments ir izskatījis jūsu iesniegumu ar lūgumu sniegt informāciju par zemesgabala Lubānas ielā 91A, Rīgā, ar kadastra apzīmējumu 0100 121 1725 (turpmāk – Zemesgabals), izmantošanu saskaņā ar Rīgas teritorijas plānojumu 2006. – 2018. gadam, vērtējumu, vai uz to attiecas likuma “Par zemes reformu Latvijas Republikas pilsētās” 21. panta otrajā daļā minētie ierobežojumi darījumiem ar zemes īpašumiem, kā arī, vai Zemesgabalam ir pieslēgums koplietošanas ielai un vai tas atrodas degradētā teritorijā.

Informējam, ka atbilstoši Rīgas domes 2005. gada 20. decembra saistošo noteikumu Nr. 34 „Rīgas teritorijas izmantošanas un apbūves noteikumi” (turpmāk – RTIAN) 15. pielikumam „Teritorijas plānotā (atļautā) izmantošana”, Zemesgabals visā platībā atrodas dzīvojamās apbūves teritorijā (Dz), kur atļautā izmantošana noteikta atbilstoši RTIAN 6.2. apakšnodaļas prasībām. Atbilstoši RTIAN 16. pielikumam „Apbūves stāvu skaita plāns” maksimālais apbūves stāvu skaits Zemesgabalā ir 3 stāvi. Pieļaujama būves augstums nosakāms atbilstoši RTIAN 3.4. apakšnodaļas prasībām. Zemesgabals pieguļ ielu sarkanajām līnijām.

Saskaņā ar Rīgas domes 21.04.2015. lēmumu Nr. 2491 apstiprinātā Rīgas attīstības programmas 2014.–2020. gadam Rīcības plāna un Investīciju plāna 2014.–2016. gadam 4. pielikumu “Degradēto teritoriju un objektu izvietojums Rīgas pilsētā” Zemesgabals neatrodas degradētā teritorijā.

Uz minētā Zemesgabala atsavināšanu nav attiecināmi likuma „Par zemes reformu Latvijas Republikas pilsētās” 21. pantā noteiktie ierobežojumi.

Pilsētvides attīstības pārvaldes vadītāja, direktora
vietnieka pilsētvides attīstības jautājumos p.i.

I. Sirmā

Miķelsone 67105443



RĪGAS DOMES PILSĒTAS ATTĪSTĪBAS DEPARTAMENTS

Amatu iela 4, Rīga, LV-1050, tālrunis 67012947, e-pasts: pad@riga.lv

Rīgā

20.05.2021 Nr. DA-21-2479-nd

Uz 17.05.2021. Nr. 2/9-3/5195

VAS "Valsts nekustamie īpašumi"
Talejas ielā 1, Rīgā, LV-1026
_DEFAULT@40003294758

Par nekustamo īpašumu Lubānas ielā 91A,
Rīgā

Rīgas domes Pilsētas attīstības departaments ir izskatījis jūsu iesniegumu ar lūgumu sniegt informāciju, vai zemesgabals Lubānas ielā 91A, Rīgā, ar kadastra apzīmējumu 0100 121 1725 (turpmāk – Zemesgabals), ir uzskatāms par starpgabalu saskaņā ar Publiskas personas mantas atsavināšanas likuma 1.panta 11.punktu.

Informējam, ka atbilstoši Publiskas personas mantas atsavināšanas likuma 1. panta 11. punkta „a” apakšpunktā noteiktajam Zemesgabals nav uzskatāms par zemes starpgabalu.

Pilsētvides attīstības pārvaldes vadītāja, direktora
vietnieka pilsētvides attīstības jautājumos p.i.

I. Sirmā

Mikelsone 67105443

Valsts akciju sabiedrības
„Valsts nekustamie īpašumi”
ĪPAŠUMU IZVĒRTĒŠANAS KOMISIJAS SĒDES PROTOKOLS
Nr. IZKP-20/11

Rīgā, Talejas iela 1, zāle SA.RUNA

2020. gada 12. martā plkst. 11:00

Sēdi vada

Valdes loceklis

Andris Vārna

Sēdē piedalās

Valdes loceklis

Ojārs Valkers

Daļas vadītājs

Juta Balode

Daļas vadītājs

Matīss Markus

Nekustamā īpašuma izvērtēšanas eksperts

Iveta Alksne

Uzaicināti

Siltuma, gāzes un ūdens tehnoloģiju ekspluatācijas inženieris

Ivo Tenisons

Vecākais NĪ lietu speciālists

Ingrīda Antsone

Daļas vadītājs

Indra Silabriede

Vecākais NĪ lietu speciālists

Dace Iljenko

Nekustamā īpašuma vadītājs

Agnese Ādmīdiņa

Protokolē

Nekustamā īpašuma izvērtēšanas un iznomāšanas speciālists

Ieva Vecvagare

Darba kārtība:

[..]

2. Par nekustamo īpašumu (kadastra Nr.0100 121 0244) Lubānas ielā 91, Rīgā (ZIN/887, 25.02.2020.)

[..]

2. Par nekustamo īpašumu (kadastra Nr.0100 121 0244) Lubānas ielā 91, Rīgā (ZIN/887, 25.02.2020.)

Ziņo: Ingrīda Antsone

Debatēs piedalās: Andris Vārna, Ojārs Valkers, Juta Balode, Matīss Markus, Iveta Alksne

1.	Vispārēja informācija	
1.1.	Vispārēja informācija	
1.1.1.	Nekustamais īpašums	Lubānas ielā 91, Rīgā (kadastra numurs 0100 121 0244)
1.1.2.	Nekustamā īpašuma sastāvs	Zemes vienība (zemes vienības kadastra apzīmējums 0100 121 0244) 1494 m ² platībā
1.1.3.	Nekustamā īpašuma īpašnieki	Latvijas valsts īpašums Finanšu ministrijas personā.
1.1.4.	Saistītais nekustamais	Uz zemesgabala atrodas fiziskai personai piederošs namīpašums 1/2 domājamās daļas apmērā (kadastra Nr.0100 621 0872), kas sastāv no

	īpašums	dzīvojamās mājas (būves kadastra apzīmējums 0100 121 0244 001 un palīgēkas būves kadastra apzīmējums 0100 121 0244 002). Īpašuma tiesības nostiprinātas zemesgrāmatās nodalījumā Nr.1000 0038 0708 1/2 domājamās daļas apmērā uz Annas Pērkones vārda. Otrās domājamās daļas īpašnieks nav zināms. Vēl uz zemesgabala atrodas zemesgrāmatā neregistrētas būves ar kadastra apzīmējumiem 0100 121 0244 003, 004, 005 un 007.
2.	Nekustamā īpašuma izmantošana	
2.1.	Nekustamā īpašuma izmantošana un noslēgtie līgumi	
2.1.1.	Ir noslēgts Apbūvētas zemes nomas līgums par visu zemesgabala platību 1494kv.m. 1/2 domājamās daļas apmērā	
3.	Juridiskie jautājumi	
3.1.	Normatīvais regulējums	
3.1.1.	Saskaņā ar Civillikuma 1068.pantu rīkoties ar kopīpašumā esošu priekšmetu, kā visumā, tā arī noteiktās atsevišķās daļās, drīkst tikai ar visu kopīpašnieku piekrišanu.	
3.1.2.	Rīgas domes 20.12.2005. saistošie noteikumi Nr. 34 „Rīgas teritorijas izmantošanas un apbūves noteikumi”	
4.	Nekustamā īpašuma tirgus situācija un izmantošanas iespējas	
4.1.	Tirgus situācija un izmantošanas iespējas	
4.1.1.	Ņemot vērā zemes lietošanas mērķi – individuālo dzīvojamo māju apbūve un atrašanās vietu Rīgā, jaunveidojamā zemesgabala optimālākais nekustamā īpašuma izmantošanas veids ir tā virzīšana atsavināšanai.	
5.	Cita informācija	
5.1.	VNĪ ir saņēmusi fiziskas personas iesniegumu ar lūgumu samazināt iznomāto zemesgabala Lubānas ielā 61, Rīgā (zemes vienības kadastra apzīmējums 0100 121 0244) platību, uz kura atrodas viņai piederošas ēkas 1/2 domājamās daļas apmērā, līdz ar to, VNĪ izskata iespēju reāli nodalīt neapbūvēto zemes gabala daļu, tādejādi samazinot iznomātā zemesgabala platību.	
5.2.	VNĪ lūdza Rīgas pilsētas būvvaldi pirms zemes ierīcības projekta izstrādes sniegt viedokli par to vai iesniegtais zemes gabala Lubānas ielā 61, Rīgā (zemes vienības kadastra apzīmējums 0100 121 0244) sadalījuma priekšlikums atbilst Rīgas teritorijas izmantošanas un apbūves noteikumiem, kā arī sniegt konceptuālu atbalstu konkrētā sadalījuma iespējamībai.	
5.3.	Saskaņā ar Valsts zemes dienesta kadastra informācijas sistēmas datiem uz zemesgabala vēl atrodas siltumnīca (kadastra apzīmējums 0100 121 0244 003, platība 20,80 kv.m); siltumnīca (kadastra apzīmējums 0100 121 0244 004, platība 15,60 kv.m); siltumnīca (kadastra apzīmējums 0100 121 0244 005, platība 19,80 kv.m); siltumnīca (kadastra apzīmējums 0100 121 0244 007, platība 20,30 kv.m), kuras ir mazēkas un kā patstāvīgi īpašuma objekti zemesgrāmatā nav reģistrējamas.	
5.4.	Saņemta Rīgas pilsētas būvvaldes 07.02.2020 vēstule Nr.BV-20-2588-nd ar viedokli, ka ir iespējama zemesgabala sadalei būvju Lubānas ielā 91, Rīgā (būves kadastra apzīmējums 0100 121 0244 001, 002, 003, 004) uzturēšanai un apsaimniekošanai, atdalot neapbūvētu zemesgabalu aptuveni 600m ² platībā, tikai tad, ja ir nojauktas būves (kadastra apzīmējums 0100 121 0244 005 un 007) saņemot par to izziņu par būvju neesību dabā.	

Fiziska persona nenojauc Rīgas pilsētas būvvaldes 07.02.2020 vēstulē Nr.BV-20-2588-nd minētās būves un nesaņem izziņu par būvju neesību dabā.

NOLEMJ:

2.1.Konceptuāli atbalstīt zemes vienības (zemes vienības kadastra apzīmējums 0100 121 0244) Lubānas ielā 91, Rīgā, sadali un ēku (būves kadastra apzīmējums 0100 121 0244 005 un 007) nojaukšanu par apbūves īpašnieces līdzekļiem, un uzdot Juridiskās pārvaldes direktora p.i. **A.Varesai (I.Silabriedei) līdz 20.04.2020.** pieprasīt Rīgas pilsētas būvvaldei nosacījumus zemes ierīcības projekta izstrādei zemes vienības (zemes vienības kadastra apzīmējums 0100 121 0244) sadalei būvju Lubānas ielā 91, Rīgā (būves kadastra apzīmējums 0100 121 0244 001, 002, 003 un

004) uzturēšanai un apsaimniekošanai, paredzot ēku (būves kadastra apzīmējums 0100 121 0244 005 un 007) nojaukšanu.

2.2. Pēc izziņas par būvju neesamību saņemšanas un datu sakārtošanas Nekustamā īpašuma kadastra informācijas sistēmā uzdot Juridiskās pārvaldes direktora p.i. **A.Varesai (I.Silabriedei) 1 (viena) mēneša laikā** uzsākt zemesgabala Lubānas ielā 91, Rīgā (zemes vienības kadastra apzīmējums 0100 121 0244) sadali, izstrādājot zemes ierīcības projektu. Par zemesgabala sadali informēt Tiesību aktu daļu.

2.3. Pēc informācijas saņemšanas par zemes vienības (zemes vienības kadastra apzīmējums 0100 121 0244) Lubānas ielā 91, Rīgā, sadali, uzdot Juridiskās pārvaldes direktora p.i. **A.Varesai (J.Upeniece) 2 (divu) mēnešu laikā** noteiktā kārtībā sagatavot un virzīt Ministru kabineta rīkojuma projektu par neapbūvētās zemes vienības daļas Lubānas ielā 91, Rīgā, atsavināšanu.

Balso PAR - Andris Vārna, Ojārs Valkers, Juta Balode, Matīss Markus, Iveta Alksne

Īpašumu izvērtēšanas komisijas sēdi slēdz plkst. 12:00

Valdes loceklis: *(personiskais paraksts)*

Andris Vārna

Sēdes dalībnieki *(personiskais paraksts)*

Ojārs Valkers
Juta Balode
Matīss Markus
Iveta Alksne
Ieva Vecvagare

Protokolēja *(personiskais paraksts)*

IZRAKSTS PAREIZS

VAS „Valsts nekustamie īpašumi”

Nekustamā īpašuma izvērtēšanas un iznomāšanas speciālists

_____Ieva Vecvagare

Rīgā, 2020. gada 23. martā