

Nodalījuma noraksts

Zemgales rajona tiesa

Īslīces pagasta zemesgrāmatas nodalījums Nr. 100000585470

Kadastra numurs: 40680030476

Nosaukums: "Mūsas ieleja", Īslīces pag., Bauskas nov.

Tilta iela 11, Bauska, Bauskas nov.

I daļas 1.iedaļa Nekustams īpašums, servitūti un reālnastas, pievienotie zemes gabali	Domājamā daļa	Platība, lielums
1.1. Zemes vienība (kadastra apzīmējums 40680030237). Žurn. Nr. 300004764469, lēmums 17.01.2019., tiesnese Inese Trēde		3.44 ha

II daļas 1.iedaļa Nekustama īpašuma īpašnieks, īpašumtiesību pamats	Domājamā daļa	Summa
1.1. Īpašnieks: Latvijas valsts, Latvijas Republikas Zemkopības ministrijas, reģistrācijas kods 90000064161, personā.	1	
1.2. Pamats: 2019.gada 2.janvāra Latvijas Republikas Zemkopības ministrijas uzziņa Nr.8.7-2e/7/2019, 2010.gada 31.maija Ministru kabineta rīkojums Nr.297 "Par zemes vienību piederību vai piekritību valstij un nostiprināšanu zemesgrāmatā uz valsts vārda attiecīgās ministrijas vai valsts akciju sabiedrības "Privatizācijas aģentūra" personā". Žurn. Nr. 300004764469, lēmums 17.01.2019., tiesnese Inese Trēde		

III daļas 1.iedaļa Lietu tiesības, kas apgrūtinā nekustamu īpašumu	Platība, lielums
1.1. Atzīme - ekspluatācijas aizsargjoslas teritorija ap elektrisko tīklu gaisvadu līniju pilsētās un ciemos ar nominālo spriegumu līdz 20 kilovoltiem.	0.04 ha
1.2. Atzīme - ekspluatācijas aizsargjoslas teritorija gar gāzesvadu ar spiedienu no 0,4 līdz 1,6 megapaskāliem.	0.06 ha
1.3. Atzīme - ekspluatācijas aizsargjoslas teritorija ap ūdensvadu, kas atrodas līdz 2 metru dziļumam.	0.09 ha
1.4. Atzīme - ekspluatācijas aizsargjoslas teritorija ap virszemes siltumvadu, sadales iekārtu un siltuma punktu.	0.07 ha
1.5. Atzīme - ekspluatācijas aizsargjoslas teritorija gar pazemes siltumvadu, siltumapgādes iekārtu un būvi.	0.01 ha
1.6. Atzīme - ekspluatācijas aizsargjoslas teritorija gar pašteses kanalizācijas vadu.	0.09 ha
1.7. Atzīme - dabiskas ūdensteces vides un dabas resursu aizsardzības aizsargjoslas teritorija pilsētās un ciemos.	0.41 ha
1.8. Atzīme - tauvas joslas teritorija gar upi.	0.41 ha
1.9. Pamats: 2019.gada 10.janvāra nostiprinājuma lūgums, apgrūtinājumu plāns. Žurn. Nr. 300004764469, lēmums 17.01.2019., tiesnese Inese Trēde	

Informācija par apgrūtinājumiem, kas attiecas uz īpaši aizsargājamām dabas teritorijām vai mikroliegumiem – pieejama dabas datu pārvaldības sistēmā OZOLS <https://ozols.gov.lv/pub>

Informācijas prasītājs: Rita Punka. Pieprasījums izdarīts 10.03.2022. 15:43:50.

Piezīme. Saskaņā ar Eiropas Parlamenta un Padomes 2016.gada 27.aprīļa Regulu Nr.2016/679 par fizisku personu aizsardzību attiecībā uz personas datu apstrādi un šādu datu brīvu apriti un ar ko atceļ Direktīvu 95/46/EK (Vispārīgā datu aizsardzības regula) katrs informācijas pieprasījums no datubāzes tiek reģistrēts.



Informatīvā izdruka no Kadastra informācijas sistēmas teksta datiem

Valsts zemes dienests

Īpašums

Kadastra numurs	Nosaukums	Kadastrālā vērtība (EUR)	Zemesgrāmatas nodalījuma numurs	Administratīvā teritorija
40680030476	Mūsas ieleja	6693	100000585470	Bauska, Bauskas novads

Nekustamā īpašuma novērtējums kadastrā (EUR):	6693
Kopplatība:	3.4400
Platības mērvienība:	ha
Projektētā kadastrālā vērtība (EUR):	18144 (pēc kadastra datu stāvokļa uz 10.12.2021; izmantošanai no 2025.gada)
Projektētais īpašuma novērtējums (EUR):	18144 (pēc kadastra datu stāvokļa uz 10.12.2021; izmantošanai no 2025.gada)

Īpašuma sastāvs

Zemes vienības

Kadastra apzīmējums	Dzīvokļu īpašumos nesadalītās domājamās daļas	Kadastrālā vērtība atbilstoši dzīvokļa īpašumos nesadalītajai domājamajai daļai (EUR)	Adrese
40680030237	1/1	6693	Tilta iela 11, Bauska, Bauskas nov., LV-3901

Kadastrālā vērtība (EUR):	6693
Kadastrālās vērtības noteikšanas datums:	01.01.2022
Nekustamā īpašuma objekta platība:	3.4400
Nekustamā īpašuma objekta platības mērvienība:	ha
Statuss:	nekustamais īpašums
Vidējais LIZ kvalitātes novērtējums ballēs:	45
Starpgabals:	Nav
Projektētā kadastrālā vērtība (EUR):	18144 (pēc kadastra datu stāvokļa uz 10.12.2021; izmantošanai no 2025.gada)

Zemes vienības platības sadalījums pa lietošanas veidiem

Platība:	3.4400
Platības mērvienība:	ha
Lauksaimniecībā izmantojamās zemes platība:	3.2700
t.sk. Aramzemes platība:	1.8400
t.sk. Augļu dārzu platība:	0.0000
t.sk. Pļavu platība:	0.0000
t.sk. Ganību platība:	1.4300
no tām meliorētā lauksaimniecībā izmantojamā zeme:	0.0000
Mežu platība:	0.0000
t.sk. Jaunaudzes platība:	0.0000
Krūmāju platība:	0.0000
Purvu platība:	0.0000

Ūdens objektu zeme:	0.0000
t.sk. Zeme zem ūdeņiem:	0.0000
t.sk. Zeme zem zivju dīķiem:	0.0000
Zemes zem ēkām platība:	0.0300
Zemes zem ceļiem platība:	0.1400
Pārējās zemes platība:	0.0000

Lietošanas mērķi

Mērķis	Kods	Platība	Platības mērvienība
Zeme, uz kuras galvenā saimnieciskā darbība ir lauksaimniecība	0101	3.4400	ha

Aprūtinājumi

Nr.	Noteikšanas datums	Tips	Apraksts	Platība	Mērv.
1	02.05.2012	7312050601	ekspluatācijas aizsargjoslas teritorija ap elektrisko tīklu gaisvadu līniju pilsētās un ciemos ar nominālo spriegumu līdz 20 kilovoltiem	0.0400	ha
2	02.05.2012	7312080102	ekspluatācijas aizsargjoslas teritorija gar gāzesvadu ar spiedienu no 0,4 līdz 1,6 megapaskāliem	0.0600	ha
3	02.05.2012	7312010101	ekspluatācijas aizsargjoslas teritorija ap ūdensvadu, kas atrodas līdz 2 metru dziļumam	0.0900	ha
4	02.05.2012	7312060200	ekspluatācijas aizsargjoslas teritorija ap virszemes siltumvadu, sadales iekārtu un siltuma punktu	0.0700	ha
5	02.05.2012	7312060100	ekspluatācijas aizsargjoslas teritorija gar pazemes siltumvadu, siltumapgādes iekārtu un būvi	0.0100	ha
6	02.05.2012	7312010300	ekspluatācijas aizsargjoslas teritorija gar pašteces kanalizācijas vadu	0.0900	ha
7	02.05.2012	7311020105	dabiskas ūdensteces vides un dabas resursu aizsardzības aizsargjoslas teritorija pilsētās un ciemos	0.4100	ha
8	02.05.2012	7311050200	tauvas joslas teritorija gar upi	0.4100	ha

Īpašnieki

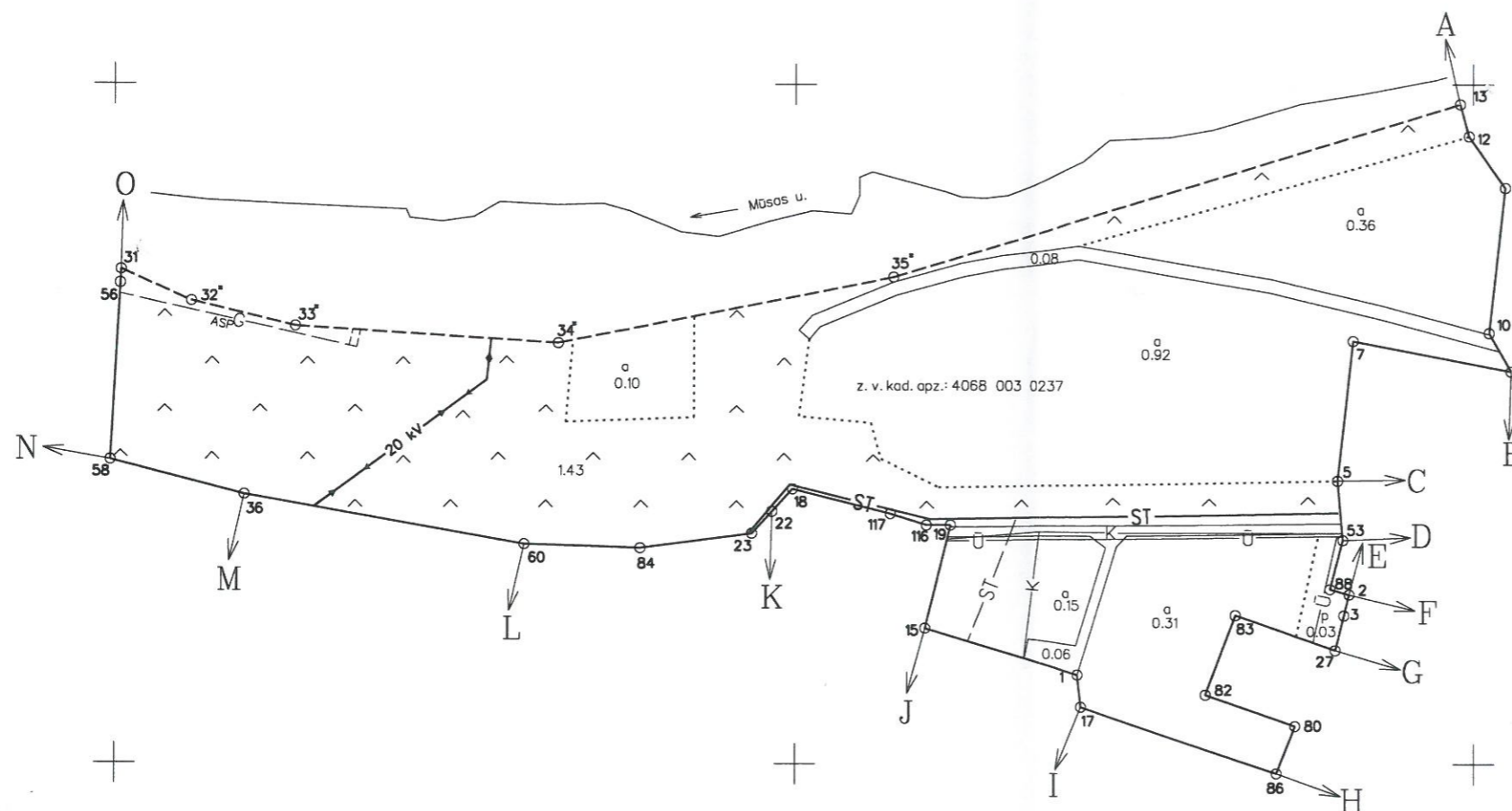
Personas kods / reģ. nr.	Vārds, uzvārds / Nosaukums	Domājamās daļas	Personas statuss	Īpašuma kad. nr. / būves kad. apz.	Adrese
90000064161	Latvijas Republikas Zemkopības ministrija	1/1	valsts	40680030476	Republikas laukums 2, Rīga, LV-1010
40003466281	Akciju sabiedrība "Latvijas valsts meži"	1/1	juridiska persona	40680030476	Vaiņodes iela 1, Rīga, LV-1004

Šai informācijai ir tikai informatīvs raksturs un tai nav juridiska spēka.

ZEMES LIETOŠANAS VEIDU EKSPLIKĀCIJA

Zemes vienības platība ha	Lauksaimniecībā izmant. zeme	TAJĀ SKAITĀ				Meži	Krūmāji	Purvi	Zem ūdeņiem	t. sk.		Zem ceļiem	Pārējās zemes
		Arazzeme	Augļu dārzeņi	Pļavas	Gaiņības					zem zivju dīķiem	Zem ēkām pagalmiem		
3.44	3.27	1.84	-	-	1.43	-	-	-	-	0.03	0.14	-	-

Pazemes komunikācijas plānā uznestas shematiski



Saīsinājumi:
z.v.kad.apz.- zemes vienības kadastra apzīmējums

Plāna mērogs 1:2000

Plānu izgatavoja mērnīeks

Tārlis Krastiņš

19.09.2011.

Nodalījuma noraksts

Zemgales rajona tiesa

Īslīces pagasta zemesgrāmatas nodalījums Nr. 100000585481

Kadastra numurs: 40680030477

Nosaukums: Mūsas krasts

Tilta iela 6, Bauska, Bauskas nov.;

"Mūsas krasts", Īslīces pag., Bauskas nov.

I daļas 1.iedaļa Nekustams īpašums, servitūti un reālnastas, pievienotie zemes gabali	Domājamā daļa	Platība, lielums
1.1. Zemes vienība (kadastra apzīmējums 40680030238). <i>Žurn. Nr. 300004764467, lēmums 15.01.2019., tiesnese Sandra Breča</i>		2.5705 ha

II daļas 1.iedaļa Nekustama īpašuma īpašnieks, īpašumtiesību pamats	Domājamā daļa	Summa
1.1. Īpašnieks: Latvijas valsts Zemkopības ministrijas, reģistrācijas numurs 90000064161, personā. 1.2. Pamats: 2010.gada 31.maija MK rīkojums Nr.297 „Par zemes vienību piederību vai piekritību valstij un nostiprināšanu zemesgrāmatā uz valsts vārda attiecīgās ministrijas vai valsts akciju sabiedrības “Privatizācijas aģentūra” personā” (prot. Nr.27 42.§), 8. un 13.punkts, 8.pielikums „Zemes vienības, kuras saglabājamās valsts īpašumā un nododamas Zemkopības ministrijas valdījumā”, ieraksti Nr. 701; Zemkopības ministrijas 2019.gada 2.janvāra uziņa Nr.8.7-2e/6/2019 par nekustamo īpašumu Bauskas novada Īslīces pagastā "Mūsas krasts" (kadastra numurs 40680030477). <i>Žurn. Nr. 300004764467, lēmums 15.01.2019., tiesnese Sandra Breča</i>	1	

III daļas 1.iedaļa Lietu tiesības, kas apgrūtina nekustamu īpašumu	Platība, lielums
1.1. Atzīme - dabiskas ūdensteces vides un dabas resursu aizsardzības aizsargjoslas teritorija pilsētās un ciemos.	0.1541 ha
1.2. Atzīme - tauvas joslas teritorija gar upi.	0.1541 ha
1.3. Atzīme - ekspluatācijas aizsargjoslas teritorija ap elektrisko tīklu gaisvadu līniju pilsētās un ciemos ar nominālo spriegumu līdz 20 kilovoltiem.	0.0332 ha
1.4. Atzīme - ekspluatācijas aizsargjoslas teritorija ap elektrisko tīklu gaisvadu līniju pilsētās un ciemos ar nominālo spriegumu līdz 20 kilovoltiem.	0.0334 ha
1.5. Atzīme - ekspluatācijas aizsargjoslas teritorija gar elektrisko tīklu kabeļu līniju.	0.0154 ha
1.6. Atzīme - ekspluatācijas aizsargjoslas teritorija gar elektrisko tīklu kabeļu līniju.	0.008 ha
1.7. Atzīme - ekspluatācijas aizsargjoslas teritorija gar elektrisko tīklu kabeļu līniju.	0.006 ha
1.8. Atzīme - ekspluatācijas aizsargjoslas teritorija ap ūdensvadu, kas atrodas līdz 2 metru dziļumam.	0.0795 ha
1.9. Atzīme - ekspluatācijas aizsargjoslas teritorija ap ūdensvadu, kas atrodas līdz 2 metru dziļumam.	0.0497 ha
1.10. Atzīme - ekspluatācijas aizsargjoslas teritorija ap virszemes siltumvadu, sadales iekārtu un siltuma punktu.	0.0559 ha
1.11. Atzīme - ekspluatācijas aizsargjoslas teritorija gar pašteces kanalizācijas vadu.	0.2398 ha
1.12. Atzīme - zemes īpašniekam nepiederoša būve vai būves daļa.	0.0154 ha
1.13. Atzīme - zemes īpašniekam nepiederoša būve vai būves daļa.	0.0036 ha
1.14. Atzīme - zemes īpašniekam nepiederoša būve vai būves daļa.	0.0133 ha
	0.0114 ha

III daļas 1.iedaļa Lietu tiesības, kas apgrūtina nekustamu īpašumu	Platība, lielums
1.15. Atzīme - zemes īpašniekam nepiederoša būve vai būves daļa.	
1.16. Atzīme - zemes īpašniekam nepiederoša būve vai būves daļa.	0.006 ha
1.17. Atzīme - zemes īpašniekam nepiederoša būve vai būves daļa.	0.0019 ha
1.18. Atzīme - zemes īpašniekam nepiederoša būve vai būves daļa.	0.0077 ha
1.19. Pamats: 2019.gada 2.janvāra Latvijas Republikas Zemkopības ministrijas uzziņa 8.7-2e/6/2019, 2015.gada 27.jūlija Apgrūtinājumu plāns. Žurn. Nr. 300004764467, lēmums 15.01.2019., tiesnese Sandra Breča	

Informācija par apgrūtinājumiem, kas attiecas uz īpaši aizsargājamām dabas teritorijām vai mikroliegumiem – pieejama dabas datu pārvaldības sistēmā OZOLS <https://ozols.gov.lv/pub>

Informācijas prasītājs: Rita Punka. Pieprasījums izdarīts 10.03.2022. 15:45:38.

Piezīme. Saskaņā ar Eiropas Parlamenta un Padomes 2016.gada 27.aprīļa Regulu Nr.2016/679 par fizisku personu aizsardzību attiecībā uz personas datu apstrādi un šādu datu brīvu apriti un ar ko atceļ Direktīvu 95/46/EK (Vispārīgā datu aizsardzības regula) katrs informācijas pieprasījums no datubāzes tiek reģistrēts.



Informatīvā izdruka no Kadastra informācijas sistēmas teksta datiem

Valsts zemes dienests

Īpašums

Kadastra numurs	Nosaukums	Kadastrālā vērtība (EUR)	Zemesgrāmatas nodaļuma numurs	Administratīvā teritorija
40680030477	Mūsas krasts	4677	100000585481	Bauska, Bauskas novads

Nekustamā īpašuma novērtējums kadastrā (EUR):	4677
Kopplatība:	2.5705
Platības mērvienība:	ha
Projektētā kadastrālā vērtība (EUR):	12442 (pēc kadastra datu stāvokļa uz 10.12.2021; izmantošanai no 2025.gada)
Projektētais īpašuma novērtējums (EUR):	12442 (pēc kadastra datu stāvokļa uz 10.12.2021; izmantošanai no 2025.gada)

Īpašuma sastāvs

Zemes vienības

Kadastra apzīmējums	Dzīvokļu īpašumos nesadalītās domājamās daļas	Kadastrālā vērtība atbilstoši dzīvokļa īpašumos nesadalītajai domājamajai daļai (EUR)	Adrese
40680030238	1/1	4677	Tilta iela 6, Bauska, Bauskas nov., LV-3901

Kadastrālā vērtība (EUR):	4677
Kadastrālās vērtības noteikšanas datums:	01.01.2022
Nekustamā īpašuma objekta platība:	2.5705
Nekustamā īpašuma objekta platības mērvienība:	ha
Statuss:	nekustamais īpašums
Vidējais LIZ kvalitātes novērtējums ballēs:	48
Starpgabals:	Nav
Projektētā kadastrālā vērtība (EUR):	12442 (pēc kadastra datu stāvokļa uz 10.12.2021; izmantošanai no 2025.gada)

Būves, kas atrodas uz zemes vienības

Kadastra apzīmējums	Dzīvokļu īpašumos nesadalītās domājamās daļas	Kadastrālā vērtība atbilstoši dzīvokļa īpašumos nesadalītajai domājamajai daļai (EUR)	Adrese	Nosaukums
40680030238001	1/1	-	-	koka, šķūnis

Kadastrālā vērtība (EUR):	-
Kadastrālās vērtības noteikšanas datums:	-
Projektētā kadastrālā vērtība (EUR):	-
Nekustamā īpašuma objekta platība (kv.m.):	-
Galvenais lietošanas veids:	0 - Nav noteikts
Būves tips:	-
Ekspluatācijas uzsākšanas gads:	-
Ekspluatācijā pieņemšanas gads(-i):	-

Pirmsreģistrēta būve

Reģistrētie dati nav izmantojami ierakstīšanai zemesgrāmatā

Īpašnieki

Īpašumtiesības nav reģistrētas

40680030238002	1/1	-	-	koka, šķūnis
----------------	-----	---	---	--------------

Kadastrālā vērtība (EUR):

-

Kadastrālās vērtības noteikšanas datums:

-

Projektētā kadastrālā vērtība (EUR):

-

Nekustamā īpašuma objekta platība (kv.m.):

-

Galvenais lietošanas veids:

0 - Nav noteikts

Būves tips:

-

Ekspluatācijas uzsākšanas gads:

-

Ekspluatācijā pieņemšanas gads(-i):

-

Pirmsreģistrēta būve

Reģistrētie dati nav izmantojami ierakstīšanai zemesgrāmatā

Īpašnieki

Īpašumtiesības nav reģistrētas

40680030238003	1/1	-	-	mūra, pagrabs apbērts
----------------	-----	---	---	-----------------------

Kadastrālā vērtība (EUR):

-

Kadastrālās vērtības noteikšanas datums:

-

Projektētā kadastrālā vērtība (EUR):

-

Nekustamā īpašuma objekta platība (kv.m.):

-

Galvenais lietošanas veids:

0 - Nav noteikts

Būves tips:

-

Ekspluatācijas uzsākšanas gads:

-

Ekspluatācijā pieņemšanas gads(-i):

-

Pirmsreģistrēta būve

Reģistrētie dati nav izmantojami ierakstīšanai zemesgrāmatā

Īpašnieki

Īpašumtiesības nav reģistrētas

40680030238004	1/1	-	-	koka, šķūnis
----------------	-----	---	---	--------------

Kadastrālā vērtība (EUR):

-

Kadastrālās vērtības noteikšanas datums:

-

Projektētā kadastrālā vērtība (EUR):

-

Nekustamā īpašuma objekta platība (kv.m.):

-

Galvenais lietošanas veids:

0 - Nav noteikts

Būves tips:

-

Ekspluatācijas uzsākšanas gads:

-

Ekspluatācijā pieņemšanas gads(-i):

-

Pirmsreģistrēta būve

Reģistrētie dati nav izmantojami ierakstīšanai zemesgrāmatā

Īpašnieki

Īpašumtiesības nav reģistrētas

40680030238005 1/1 - koka, šķūnis

Kadastrālā vērtība (EUR):	-
Kadastrālās vērtības noteikšanas datums:	-
Projektētā kadastrālā vērtība (EUR):	-
Nekustamā īpašuma objekta platība (kv.m.):	-
Galvenais lietošanas veids:	0 - Nav noteikts
Būves tips:	-
Ekspluatācijas uzsākšanas gads:	-
Ekspluatācijā pieņemšanas gads(-i):	-
Pirmsreģistrēta būve	
Reģistrētie dati nav izmantojami ierakstīšanai zemesgrāmatā	

Īpašnieki

Īpašumtiesības nav reģistrētas

40680030238006 1/1 - koka, šķūnis

Kadastrālā vērtība (EUR):	-
Kadastrālās vērtības noteikšanas datums:	-
Projektētā kadastrālā vērtība (EUR):	-
Nekustamā īpašuma objekta platība (kv.m.):	-
Galvenais lietošanas veids:	0 - Nav noteikts
Būves tips:	-
Ekspluatācijas uzsākšanas gads:	-
Ekspluatācijā pieņemšanas gads(-i):	-
Pirmsreģistrēta būve	
Reģistrētie dati nav izmantojami ierakstīšanai zemesgrāmatā	

40680030238007 1/1 - koka, šķūnis

Kadastrālā vērtība (EUR):	-
Kadastrālās vērtības noteikšanas datums:	-
Projektētā kadastrālā vērtība (EUR):	-
Nekustamā īpašuma objekta platība (kv.m.):	-
Galvenais lietošanas veids:	0 - Nav noteikts
Būves tips:	-
Ekspluatācijas uzsākšanas gads:	-
Ekspluatācijā pieņemšanas gads(-i):	-
Pirmsreģistrēta būve	
Reģistrētie dati nav izmantojami ierakstīšanai zemesgrāmatā	

Īpašnieki

Īpašumtiesības nav reģistrētas

Lietošanas mērķi

Mērķis	Kods	Platība	Platības mērvienība
Zeme, uz kuras galvenā saimnieciskā darbība ir lauksaimniecība	0101	2.5705	ha

Apgrūtinājumi

Nr.	Noteikšanas	Tips	Apraksts	Platība	Mērv.
-----	-------------	------	----------	---------	-------

	datums				
1	27.07.2015	7311020105	dabiskas ūdensteces vides un dabas resursu aizsardzības aizsargjoslas teritorija pilsētās un ciemos	0.1541	ha
2	27.07.2015	7311050200	tauvas joslas teritorija gar upi	0.1541	ha
3	27.07.2015	7312050601	ekspluatācijas aizsargjoslas teritorija ap elektrisko tīklu gaisvadu līniju pilsētās un ciemos ar nominālo spriegumu līdz 20 kilovoltiem	0.0332	ha
4	27.07.2015	7312050601	ekspluatācijas aizsargjoslas teritorija ap elektrisko tīklu gaisvadu līniju pilsētās un ciemos ar nominālo spriegumu līdz 20 kilovoltiem	0.0334	ha
5	27.07.2015	7312050201	ekspluatācijas aizsargjoslas teritorija gar elektrisko tīklu kabeļu līniju	0.0154	ha
6	27.07.2015	7312050201	ekspluatācijas aizsargjoslas teritorija gar elektrisko tīklu kabeļu līniju	0.0080	ha
7	27.07.2015	7312050201	ekspluatācijas aizsargjoslas teritorija gar elektrisko tīklu kabeļu līniju	0.0060	ha
8	27.07.2015	7312010101	ekspluatācijas aizsargjoslas teritorija ap ūdensvadu, kas atrodas līdz 2 metru dziļumam	0.0795	ha
9	27.07.2015	7312010101	ekspluatācijas aizsargjoslas teritorija ap ūdensvadu, kas atrodas līdz 2 metru dziļumam	0.0497	ha
10	27.07.2015	7312060200	ekspluatācijas aizsargjoslas teritorija ap virszemes siltumvadu, sadales iekārtu un siltuma punktu	0.0559	ha
11	27.07.2015	7312010300	ekspluatācijas aizsargjoslas teritorija gar pašteses kanalizācijas vadu	0.2398	ha
12	27.07.2015	7316020100	zemes īpašniekam nepiederoša būve vai būves daļa	0.0154	ha
13	27.07.2015	7316020100	zemes īpašniekam nepiederoša būve vai būves daļa	0.0036	ha
14	27.07.2015	7316020100	zemes īpašniekam nepiederoša būve vai būves daļa	0.0133	ha
15	27.07.2015	7316020100	zemes īpašniekam nepiederoša būve vai būves daļa	0.0114	ha
16	27.07.2015	7316020100	zemes īpašniekam nepiederoša būve vai būves daļa	0.0060	ha
17	27.07.2015	7316020100	zemes īpašniekam nepiederoša būve vai būves daļa	0.0019	ha
18	27.07.2015	7316020100	zemes īpašniekam nepiederoša būve vai būves daļa	0.0077	ha

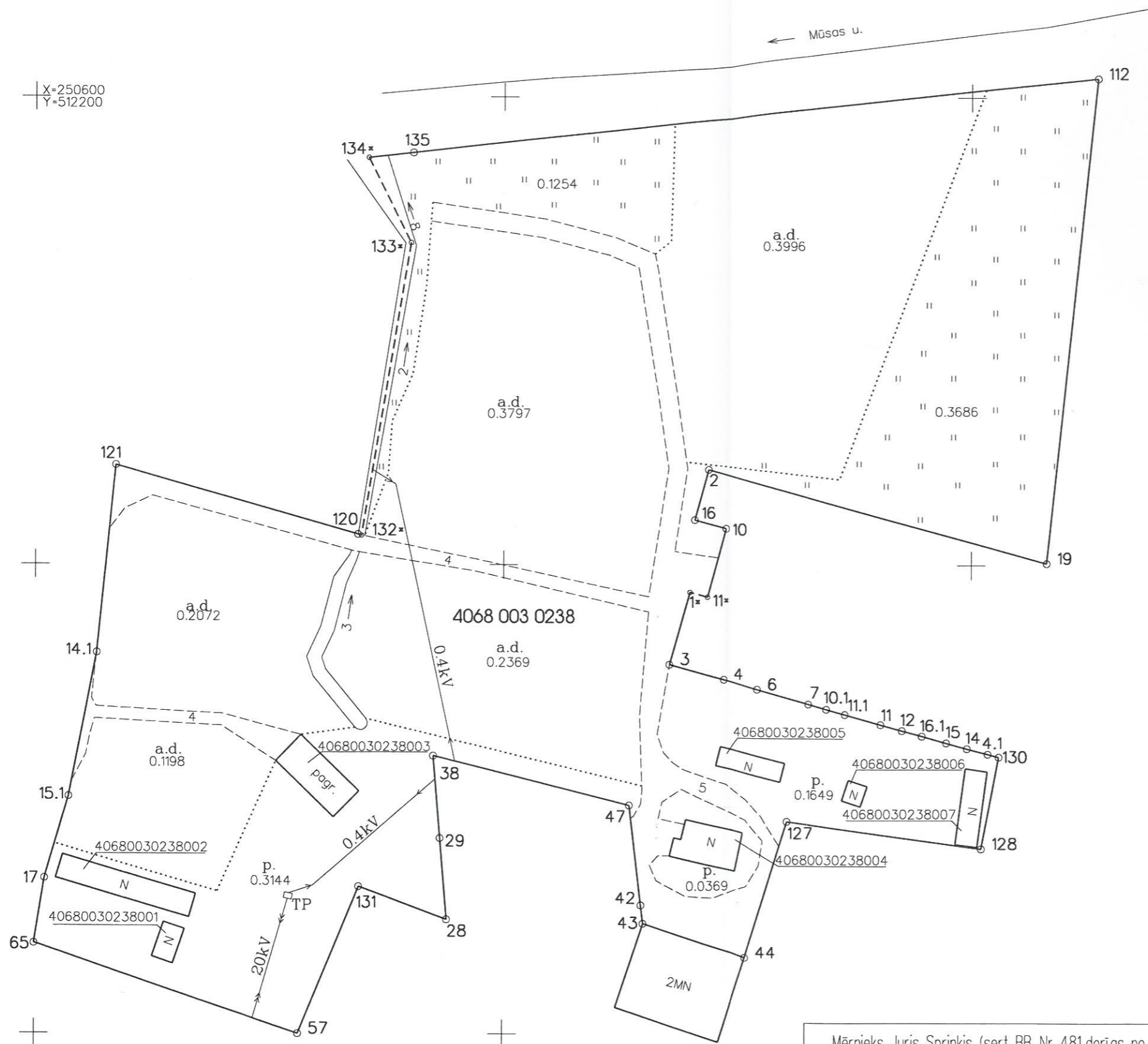
Īpašnieki

Personas kods / reģ. nr.	Vārds, uzvārds / Nosaukums	Domājamās daļas	Personas statuss	Īpašuma kad. nr. / būves kad. apz.	Adrese
90000064161	Latvijas Republikas Zemkopības ministrija	1/1	valsts	40680030477	Republikas laukums 2, Rīga, LV-1010
40003466281	Akciju sabiedrība "Latvijas valsts meži"	1/1	juridiska persona	40680030477	Vaiņodes iela 1, Rīga, LV-1004

Šai informācijai ir tikai informatīvs raksturs un tai nav juridiska spēka.

ZEMES LIETOŠANAS VEIDU EKSPLIKĀCIJA

Zemes vienības platība ha	Lauksaimniecībā izmantojamā zeme	tajā skaitā				Meži	Krūmāji	Purvi	Ūdens objektu zeme	tajā skaitā		Zeme zem ēkām un pagalmiem	Zeme zem ceļiem	Pārējās zemes
		Arauzeme	Augļu dārzi	Plavas	Ganības					zem ūdeņiem	zem zivju dīķiem			
2.5705	18372	-	1.3432	0.4940	-	-	-	0.0231	0.0231	-	0.5162	0.1940	-	



Plāna mērogs 1:1000

Mērnieks Juris Sprinķis (sert. BB Nr. 481 derīgs no 08.07.2013 līdz 07.07.2018.) apliecina ka plāns izgatavots atbilstoši Ministru kabineta 2011.gada 27.decembra noteikumiem Nr.1019 "Zemes kadastrālās uzmērīšanas noteikumi"

Juris Sprinķis

27.07.2015.