

Nodalījuma noraksts

Zemgales rajona tiesa

Iecavas pagasta zemesgrāmatas nodalījums Nr. 100000255164

Kadastra numurs: 40640130240

Nosaukums: Valsts mežs 4064-3

"Valsts mežs 4064-3", Iecavas pag., Bauskas nov.

<i>I daļas 1.iedaļa</i> Nekustams īpašums, servitūti un reālnastas, pievienotie zemes gabali	Domājamā daļa	Platība, lielums
1.1. Nekustama īpašuma sastāvā ir 16 zemes gabali.		1542.96 ha
1.2. Zemes gabals ar kadastra apzīmējumu 4064 013 0240. <i>Aktualizēts</i> <i>Saistīts ar ierakstiem: I daļas 1.iedaļa 8.17, 8.1, 8.2, 8.3, 8.4, 8.5, 8.6, 8.7, 8.8, 8.9, 8.10, 8.11, 8.12, 8.13, 8.14, 8.15, 8.16 (300006461996)</i>		946.35 ha
1.3. Zemes gabals ar kadastra apzīmējumu 4064 012 0171.		2.61 ha
1.4. Zemes gabals ar kadastra apzīmējumu 4064 013 0239. <i>Aktualizēts</i> <i>Saistīts ar ierakstiem: I daļas 1.iedaļa 7.4, 7.1, 7.2, 7.3 (300005837229)</i>		30.41 ha
1.5. Zemes gabals ar kadastra apzīmējumu 4064 013 0243.		0.4 ha
1.6. Zemes gabals ar kadastra apzīmējumu 4064 013 0241.		9.83 ha
1.7. Zemes gabals ar kadastra apzīmējumu 4064 013 0242.		5.48 ha
1.8. Zemes gabals ar kadastra apzīmējumu 4064 014 0107.		200.31 ha
1.9. Zemes gabals ar kadastra apzīmējumu 4064 013 0200. <i>Aktualizēts</i> <i>Saistīts ar ierakstiem: I daļas 1.iedaļa 5.2, 5.1 (300005507921)</i>		167.05 ha
1.10. Zemes gabals ar kadastra apzīmējumu 4064 010 2423.		6.38 ha
1.11. Zemes gabals ar kadastra apzīmējumu 4064 010 2422.		29.55 ha
1.12. Zemes gabals ar kadastra apzīmējumu 4064 010 1063.		32.22 ha
1.13. Zemes gabals ar kadastra apzīmējumu 4064 012 0173.		42.36 ha
1.14. Zemes gabals ar kadastra apzīmējumu 4064 010 2830.		5.58 ha
1.15. Zemes gabals ar kadastra apzīmējumu 4064 010 2829.		9.18 ha
1.16. Zemes gabals ar kadastra apzīmējumu 4064 013 0273.		0.57 ha
1.17. Zemes gabals ar kadastra apzīmējumu 4064 011 0265.		54.68 ha
1.18. Izpildot kadastrālo uzmērīšanu, zemes kopplatība var tikt precizēta. <i>Žurn. Nr. 300001597951, lēmums 25.09.2006., tiesnese Inta Orlicka</i>		
2.1. Nostiprināts ceļa reālservitūta tiesība: ceļa garums 78 m, ceļa platums 8,5 m, kopplatībā 663 kvm. Kalpojošs nekustams īpašums "Rieksti", Iecavas nov. (Iecavas novada zemesgrāmata nodalījuma Nr. 103). Pamats: 2017.gada 23.februāra līgums Nr.5-8.1_000w_260_17-32 par reālservitūta nodibināšanu. <i>Žurn. Nr. 300004324583, lēmums 10.04.2017., tiesnese Inta Orlicka</i>		
3.1. Nostiprināts ceļa reālservitūta tiesība: ceļa garums 100 m, ceļa platums 8,5 m, kopplatība 850kvm. Kalpojošs nekustams īpašums "Sila Pāliši", Iecavas nov. (Iecavas novada zemesgrāmata nodalījuma Nr. 100000066187). Pamats: 2017.gada 23.februāra līgums līgums Nr.5-8.1_000v_260_17-31 par reālservitūta nodibināšanu. <i>Žurn. Nr. 300004324584, lēmums 10.04.2017., tiesnese Inta Orlicka</i>		
4.1. Nostiprināta ceļa reālservitūta tiesība šī nekustamā īpašuma labā. Kalpojošs nekustams īpašums "Kaupes", Iecavas nov., Iecavas novada zemesgrāmata nodalījuma Nr. 100000135264. Ceļa garums 35m, ceļa platums 5m, kopplatība 0.018 ha. Pamats: 2017.gada 19.jūlija līgums Nr.5-8.1_003k_260_17_128 par reālservitūta nodibināšanu.		

I daļas 1.iedaļa Nekustams īpašums, servitūti un reālnastas, pievienotie zemes gabali	Domājamā daļa	Platība, lielums
Žurn. Nr. 300004402771, lēmums 07.08.2017., tiesnese Lauma Aina Keidena		
5.1. Zemes vienība (kadastra apzīmējums 40640130200).		167.04 ha
5.2. Grozīts 1. daļas 1. iedaļas ieraksts Nr. 1.9 (žurnāla Nr. 300001597951, 25.09.2006), izsakot to jaunā redakcijā. Pamats: 2021.gada 15.decembra nostiprinājuma lūgums. Žurn. Nr. 300005507921, lēmums 23.12.2021., tiesnese Glorija Sorokina Aktualizēts Saistīts ar ierakstu: I daļas 1.iedaļa 5.1 (300005507921)		
6.1. Nostiprināts braucamā ceļa servitūts (par labu zemes vienībai ar kadastra apzīmējumu 40640140107).Kalpojošais nekustamais īpašums: īpašuma "Mētrāji", Iecavas pag., Bauskas nov., kadastra numurs 40640090072, kas ierakstīts Iecavas pagasta zemesgrāmatas nodaļījumā Nr.838, sastāvā esošā zemes vienība ar kadastra apzīmējumu 40640140118.Pamats: 2022.gada 6.jūlija servitūta līgums Nr.5-8.1.1_0026_260_22_100. Žurn. Nr. 300005665064, lēmums 07.09.2022., tiesnese Gita Zenfa		
7.1. Zemes vienība (kadastra apzīmējums 40640130466).		30.13 ha
7.2. Zemes vienība (kadastra apzīmējums 40640130467).		0.1228 ha
7.3. Zemes vienība (kadastra apzīmējums 40640130468).		0.1348 ha
7.4. Grozīts 1.daļas 1.iedaļas ieraksts Nr.1.4 (žurnāla Nr.300001597951, 25.09.2006), pēc zemes vienības sadaalīšanas izsakot to jaunā redakcijā. Pamats: 2023.gada 10.marta iesniegums par viena nekustamā īpašuma sastāvā esošu zemes vienību sadali, 2023.gada 21.marta Valsts zemes dienesta paziņojums. Žurn. Nr. 300005837229, lēmums 28.03.2023., tiesnese Inese Trēde Aktualizēts Saistīts ar ierakstiem: I daļas 1.iedaļa 7.1, 7.2, 7.3 (300005837229)		
8.1. Zemes vienība (kadastra apzīmējums 40640130480).		3.38 ha
8.2. Zemes vienība (kadastra apzīmējums 40640130481).		0.35 ha
8.3. Zemes vienība (kadastra apzīmējums 40640130482).		1.43 ha
8.4. Zemes vienība (kadastra apzīmējums 40640130483).		0.64 ha
8.5. Zemes vienība (kadastra apzīmējums 40640130484).		0.07 ha
8.6. Zemes vienība (kadastra apzīmējums 40640130485).		0.19 ha
8.7. Zemes vienība (kadastra apzīmējums 40640130486).		0.03 ha
8.8. Zemes vienība (kadastra apzīmējums 40640130487).		1.84 ha
8.9. Zemes vienība (kadastra apzīmējums 40640130488).		2.69 ha
8.10. Zemes vienība (kadastra apzīmējums 40640130489).		0.22 ha
8.11. Zemes vienība (kadastra apzīmējums 40640130490).		0.31 ha
8.12. Zemes vienība (kadastra apzīmējums 40640130491).		3.52 ha
8.13. Zemes vienība (kadastra apzīmējums 40640130492).		0.15 ha
8.14. Zemes vienība (kadastra apzīmējums 40640130493).		0.38 ha
8.15. Zemes vienība (kadastra apzīmējums 40640130494).		13.66 ha
8.16. Zemes vienība (kadastra apzīmējums 40640130495).		917.44 ha
8.17. Grozīts ieraksts Nr. 1.2 (žurnāla Nr. 300001597951, 25.09.2006): zemes gabals sadalīts sešpadsmit jaunās zemes vienībās ar kadastra apzīmējumiem 40640130480, 40640130481, 40640130482, 40640130483, 40640130484, 40640130485, 40640130486, 40640130487, 40640130488, 40640130489, 40640130490, 40640130491, 40640130492,40640130493, 40640130494, 40640130495. Pamats: 2023.gada 24.novembra iesniegums par viena		

I daļas 1.iedaļa Nekustams īpašums, servitūti un reālnastas, pievienotie zemes gabali	Domājamā daļa	Platība, lielums
nekustamā īpašuma sastāvā esošas zemes vienības sadali, zemes robežu plāni. Žurn. Nr. 300006461996, lēmums 19.12.2023., tiesnese Kristīne Zaura Aktualizēts Saistīts ar ierakstiem: I daļas 1.iedaļa 8.1, 8.2, 8.3, 8.4, 8.5, 8.6, 8.7, 8.8, 8.9, 8.10, 8.11, 8.12, 8.13, 8.14, 8.15, 8.16 (300006461996)		
II daļas 1.iedaļa Nekustama īpašuma īpašnieks, īpašumtiesību pamats	Domājamā daļa	Summa
1.1. Īpašnieks: Latvijas valsts, Latvijas Republikas Zemkopības ministrijas personā, nodokļu maksātāja kods 90000064161. 1.2. Pamats: 2006. gada 9. augusta Latvijas Republikas Zemkopības ministrijas uzziņa Nr. 8-5/4390 par zemesgabalu Bauskas rajona Iecavas novadā "Valsts mežs 4064-3". Žurn. Nr. 300001597951, lēmums 25.09.2006., tiesnese Inta Orlicka	1	
III daļas 1.iedaļa Lietu tiesības, kas apgrūtina nekustamu īpašumu		Platība, lielums
1.1. Atzīme - 010201- Iecavas upes aizsargjosla <i>Dzēsts</i> Saistīts ar ierakstu: III daļas 2.iedaļa 2.1 (300005507921)	54.13 ha	
1.2. Atzīme- 010201- Iecavas upes aizsargjosla <i>Dzēsts</i> Saistīts ar ierakstu: III daļas 2.iedaļa 2.1 (300005507921)	2.96 ha	
1.3. Atzīme - 020305- aizsargjosla gar autoceļu Iecava - Lambārte <i>Dzēsts</i> Saistīts ar ierakstu: III daļas 2.iedaļa 2.1 (300005507921)	5.29 ha	
1.4. Atzīme- 020305- aizsargjosla gar autoceļu Iecava- Lambārte <i>Dzēsts</i> Saistīts ar ierakstu: III daļas 2.iedaļa 2.1 (300005507921)	0.45 ha	
1.5. Atzīme- 020305- aizsargjosla gar autoceļu Iecava- Lambārte <i>Dzēsts</i> Saistīts ar ierakstu: III daļas 2.iedaļa 2.1 (300005507921)	0.59 ha	
1.6. Atzīme- 020305- aizsargjosla gar autoceļu Iecava- Lambārte <i>Dzēsts</i> Saistīts ar ierakstu: III daļas 2.iedaļa 2.1 (300005507921)	0.74 ha	
1.7. Atzīme - 050510- servitūts- tiesība uz braucamo ceļu par labu autoceļam	6.1 ha	
1.8. Atzīme - 050510- servitūts- tiesība uz braucamo ceļu par labu autoceļam	1.01 ha	
1.9. Atzīme - 050510- servitūts- tiesība uz braucamo ceļu par labu autoceļam	1.98 ha	
1.10. Atzīme - 050510- servitūts- tiesība uz braucamo ceļu par labu autoceļam	1.04 ha	
1.11. Atzīme - 050510- servitūts- tiesība uz braucamo ceļu par labu autoceļam	0.71 ha	
1.12. Atzīme- 010801- aizsargjosla ap purvu <i>Dzēsts</i> Saistīts ar ierakstu: III daļas 2.iedaļa 2.1 (300005507921)	25.04 ha	
1.13. Atzīme- 010201- ūdens teces Iecavas upes aizsargjosla <i>Dzēsts</i> Saistīts ar ierakstu: III daļas 2.iedaļa 2.1 (300005507921)	2.61 ha	
1.14. Atzīme- 010502- tauvas josla gar Iecavas upi <i>Dzēsts</i> Saistīts ar ierakstu: III daļas 2.iedaļa 3.1 (300005665064)	0.16 ha	
1.15. Atzīme - 020305- aizsargjosla gar autoceļu Iecava - Lambārte <i>Dzēsts</i> Saistīts ar ierakstu: III daļas 2.iedaļa 2.1 (300005507921)	0.49 ha	
1.16. Atzīme- 010201- ūdens teces Iecavas upes aizsargjosla <i>Dzēsts</i> Saistīts ar ierakstu: III daļas 2.iedaļa 2.1 (300005507921)	30.41 ha	
1.17. Atzīme - 010502- tauvas josla gar Iecavas upi <i>Dzēsts</i> Saistīts ar ierakstu: III daļas 2.iedaļa 3.1 (300005665064)	2.29 ha	

III daļas 1.iedaļa Lietu tiesības, kas apgrūtina nekustamu īpašumu	Platība, lielums
1.18. Atzīme - 020305- aizsargjosla gar autoceļu Iecava - Lambārte <i>Dzēsts</i> <i>Saistīts ar ierakstu: III daļas 2.iedaļa 2.1 (300005507921)</i>	3.2 ha
1.19. Atzīme- 020305- aizsargjosla gar autoceļu Iecava- Lambārte <i>Dzēsts</i> <i>Saistīts ar ierakstu: III daļas 2.iedaļa 2.1 (300005507921)</i>	0.35 ha
1.20. Atzīme- 010201- ūdens teces Iecavas upes aizsargjosla <i>Dzēsts</i> <i>Saistīts ar ierakstu: III daļas 2.iedaļa 2.1 (300005507921)</i>	2 ha
1.21. Atzīme- 010502- tauvas josla gar Iecavas upi <i>Dzēsts</i> <i>Saistīts ar ierakstu: III daļas 2.iedaļa 3.1 (300005665064)</i>	0.01 ha
1.22. Atzīme- 050510- servitūts - tiesība uz braucamo ceļu par labu autoceļam	0.01 ha
1.23. Atzīme- 010201- ūdens teces Iecavas upe aizsargjosla <i>Dzēsts</i> <i>Saistīts ar ierakstu: III daļas 2.iedaļa 2.1 (300005507921)</i>	5.48 ha
1.24. Atzīme- 010502- tauvas josla gar Iecavas upi <i>Dzēsts</i> <i>Saistīts ar ierakstu: III daļas 2.iedaļa 3.1 (300005665064)</i>	0.81 ha
1.25. Atzīme- 020305- aizsargjosla gar autoceļu Iecava - Lambārte <i>Dzēsts</i> <i>Saistīts ar ierakstu: III daļas 2.iedaļa 2.1 (300005507921)</i>	0.17 ha
1.26. Atzīme- 050510- servitūts- tiesība uz braucamo ceļu par labu autoceļam	2.16 ha
1.27. Atzīme- 050510- servitūts- tiesība uz braucamo ceļu par labu autoceļam	0.06 ha
1.28. Atzīme- 020305- aizsargjosla gar autoceļu Iecava- Stelpe <i>Dzēsts</i> <i>Saistīts ar ierakstu: III daļas 2.iedaļa 2.1 (300005507921)</i>	1.5 ha
1.29. Atzīme - 010201- ūdens teces Briedes upe aizsargjosla <i>Dzēsts</i> <i>Saistīts ar ierakstu: III daļas 2.iedaļa 2.1 (300005507921)</i>	2.47 ha
1.30. Atzīme - 010201- ūdens teces Briedes upe aizsargjosla <i>Dzēsts</i> <i>Saistīts ar ierakstu: III daļas 2.iedaļa 2.1 (300005507921)</i>	1.17 ha
1.31. Atzīme- 050510- servitūts - tiesība uz braucamo ceļu par labu autoceļam	1.61 ha
1.32. Atzīme- 050510- servitūts - tiesība uz braucamo ceļu par labu autoceļam	0.03 ha
1.33. Atzīme- 010201- ūdens teces Ģedulis upe aizsargjosla <i>Dzēsts</i> <i>Saistīts ar ierakstu: III daļas 2.iedaļa 2.1 (300005507921)</i>	1.72 ha
1.34. Atzīme- 020305- aizsargjosla gar autoceļu Pievedceļš Iecavas pansionātam <i>Dzēsts</i> <i>Saistīts ar ierakstu: III daļas 2.iedaļa 2.1 (300005507921)</i>	0.82 ha
1.35. Atzīme- 010201- ūdens teces Ģedulis upe aizsargjosla <i>Dzēsts</i> <i>Saistīts ar ierakstu: III daļas 2.iedaļa 2.1 (300005507921)</i>	2.65 ha
1.36. Atzīme-010201- ūdens teces Briedes upe aizsargjosla <i>Dzēsts</i> <i>Saistīts ar ierakstu: III daļas 2.iedaļa 2.1 (300005507921)</i>	0.34 ha
1.37. Atzīme- 010201- ūdens teces Briedes upe aizsargjosla <i>Dzēsts</i> <i>Saistīts ar ierakstu: III daļas 2.iedaļa 2.1 (300005507921)</i>	1.92 ha
1.38. Atzīme- 040601- aizsargjosla ap Sila kapiem <i>Dzēsts</i> <i>Saistīts ar ierakstu: III daļas 2.iedaļa 2.1 (300005507921)</i>	13.61 ha
1.39. Atzīme- 020305- aizsargjosla gar autoceļu Iecava- Lambārte <i>Dzēsts</i> <i>Saistīts ar ierakstu: III daļas 2.iedaļa 2.1 (300005507921)</i>	0.75 ha
1.40. Atzīme- 020305- aizsargjosla gar autoceļu Pievedceļš Iecavas pansionātam <i>Dzēsts</i> <i>Saistīts ar ierakstu: III daļas 2.iedaļa 2.1 (300005507921)</i>	0.1 ha
1.41. Atzīme- 020502- aizsargjosla gar elektrisko tīklu kabeļu līniju <i>Dzēsts</i> <i>Saistīts ar ierakstu: III daļas 2.iedaļa 2.1 (300005507921)</i>	0.01 ha
1.42. Atzīme- 040601- aizsargjosla gar Sila kapiem	22.44 ha

III daļas 1.iedaļa Lietu tiesības, kas apgrūrina nekustamu īpašumu	Platība, lielums
<i>Dzēsts</i> <i>Saistīts ar ierakstu: III daļas 2.iedaļa 2.1 (300005507921)</i>	
1.43. Atzīme- 020305- aizsargjosla gar autoceļu Iecava- Lambārte <i>Dzēsts</i> <i>Saistīts ar ierakstu: III daļas 2.iedaļa 2.1 (300005507921)</i>	1.72 ha
1.44. Atzīme- 010201- Iecavas upes aizsargjosla <i>Dzēsts</i> <i>Saistīts ar ierakstu: III daļas 2.iedaļa 2.1 (300005507921)</i>	5.58 ha
1.45. Atzīme- 010502- tauvas josla gar Iecavas upi <i>Dzēsts</i> <i>Saistīts ar ierakstu: III daļas 2.iedaļa 3.1 (300005665064)</i>	0.34 ha
1.46. Atzīme- 010502- tauvas josla gar Iecavas upi <i>Dzēsts</i> <i>Saistīts ar ierakstu: III daļas 2.iedaļa 3.1 (300005665064)</i>	0.17 ha
1.47. Atzīme- 020305- aizsargjosla gar autoceļu Iecava - Lambārte <i>Dzēsts</i> <i>Saistīts ar ierakstu: III daļas 2.iedaļa 2.1 (300005507921)</i>	0.15 ha
1.48. Atzīme- 050510- servitūts- tiesība uz braucamo ceļu par labu autoceļam	0.31 ha
1.49. Atzīme - 050510- servitūts- tiesība uz braucamo ceļu par labu autoceļam	0.07 ha
1.50. Atzīme- 010201- Iecavas upes aizsargjosla <i>Dzēsts</i> <i>Saistīts ar ierakstu: III daļas 2.iedaļa 2.1 (300005507921)</i>	6.6 ha
1.51. Atzīme- 020305- aizsargjosla gar autoceļu Iecava - Lambārte <i>Dzēsts</i> <i>Saistīts ar ierakstu: III daļas 2.iedaļa 2.1 (300005507921)</i>	1.24 ha
1.52. Atzīme- 050203- servitūts - tiesība uz braucamo ceļu par labu nekustamajiem īpašumiem ar kadastra Nr.4064 010 0488 un kadastra Nr.4064 010 2412	0.13 ha
1.53. Atzīme-050203- servitūts - tiesība uz braucamo ceļu par labu nekustamajiem īpašumiem ar kadastra Nr.4064 010 2388, kadastra Nr.4064 010 0387 un kadastra Nr.4064 010 2655	0.09 ha
1.54. Atzīme- 010201- ūdens teces Īkstrums upes aizsargjosla <i>Dzēsts</i> <i>Saistīts ar ierakstu: III daļas 2.iedaļa 2.1 (300005507921)</i>	12.26 ha
1.55. Atzīme- 020305- aizsargjosla gar autoceļu Iecava - Lambārte <i>Dzēsts</i> <i>Saistīts ar ierakstu: III daļas 2.iedaļa 2.1 (300005507921)</i>	0.74 ha
1.56. Pamats: 2006. gada 9. augusta Latvijas Republikas Zemkopības ministrijas uzziņa Nr. 8-5/4390 par zemesgabalu Bauskas rajona Iecavas novadā "Valsts mežs 4064-3". <i>Žurn. Nr. 300001597951, lēmums 25.09.2006., tiesnese Inta Orlicka</i>	
2.1. Nostiprināta nomas tiesība zemes vienības daļā ar kadastra apzīmējumu 4064 013 0240 8003 uz laiku līdz 2018. gada 15. decembrim. Nomnieks : MISAS KŪDRA, Akciju sabiedrība, nodokļu maksātāja kods 40003009548. Pamats: 2010.gada 9. februāra zemes nomas līgums Nr.5.7-1.1/000i/150/10/6, 2010. gada 10. februāra papildus vienošanās par grozījumiem pie zemes nomas līguma Nr.5.7-1.1/000i/150/10/6. <i>Žurn. Nr. 300002840859, lēmums 12.05.2010., tiesnese Lauma Aina Balaša</i>	98.88 ha
<i>Aktualizēts</i> <i>Saistīts ar ierakstiem: III daļas 1.iedaļa 2.1 (300004758465); III daļas 2.iedaļa 1.1 (300004758465)</i>	
2.1. Nostiprināta nomas tiesība uz zemes vienības ar kadastra apzīmējumu 40640130240 daļu, ar kadastra apzīmējumu 406401302408003, uz laiku līdz 10.06.2071. Nomnieks: GREENYARD HORTICULTURE LATVIA, AS, reģistrācijas numurs 40003009548. Iznomātājs: Latvijas valsts Latvijas Republikas Zemkopības ministrijas personā, reģistrācijas kods 90000064161. <i>Žurn. Nr. 300004758465, lēmums 10.01.2019., tiesnese Ligita Ertmane</i>	98.88 ha
III daļas 2.iedaļa Pārgrozījumi pirmās iedaļas ierakstos, šo ierakstu un to pārgrozījumu dzēsumi	Platība, lielums
1.1. Grozīts 3. daļas 1. iedaļas ieraksts Nr. 2.1 (žurnāla Nr. 300002840859, 12.05.2010), izsakot to jaunā redakcijā. Pamats: 2010.gada 9.februāra zemes nomas līgums Nr.5.7-1.1/000;/150/10/6, 2018.gada 27.novembra zemes nomas līgums Nr.5-7.8_0006_250_18_6. <i>Žurn. Nr. 300004758465, lēmums 10.01.2019., tiesnese Ligita Ertmane</i>	

III daļas 2.iedaļa Pārgrozījumi pirmās iedaļas ierakstos, šo ierakstu un to pārgrozījumu dzēsumi	Platība, lielums
Aktualizēts Saistīts ar ierakstu: III daļas 1.iedaļa 2.1 (300004758465)	
2.1. Dzēstas 1.iedaļas atzīmes Nr.1.1, 1.2, 1.3, 1.4, 1.5, 1.6, 1.12, 1.13, 1.15, 1.16, 1.18, 1.19, 1.20, 1.23, 1.25, 1.28, 1.29, 1.30, 1.33, 1.34, 1.35, 1.36, 1.37, 1.38, 1.39, 1.40, 1.41, 1.42, 1.43, 1.44, 1.47, 1.50, 1.51, 1.54, 1.55 (žurnāls Nr.300001597951, 23.08.2006). Pamats: Zemesgrāmatu likuma pārejas noteikumu 19. punkts. <i>Žurn. Nr. 300005507921, lēmums 23.12.2021., tiesnese Glorija Sorokina</i>	
3.1. Dzēsta 1.iedaļas atzīme Nr.1.14, 1.17, 1.21, 1.24, 1.45, 1.46 (žurnāls Nr.300001597951, 23.08.2006).Pamats: Zemesgrāmatu likuma pārejas noteikumu 19. punkts. <i>Žurn. Nr. 300005665064, lēmums 07.09.2022., tiesnese Gita Zenfa</i>	

Citu ierakstu daļās un iedaļās nav.

Informācija par apgrūtinājumiem, kas attiecas uz īpaši aizsargājamām dabas teritorijām vai mikroliegumiem – pieejama dabas datu pārvaldības sistēmā OZOLS <https://ozols.gov.lv/pub>

Informācijas prasītājs: Ilze Andersone. Pieprasījums izdarīts 18.01.2024. 9:41:47.

Maksa par informāciju fiksēta Jūsu rēķinā.

Piezīme. Saskaņā ar Eiropas Parlamenta un Padomes 2016.gada 27.aprīļa Regulu Nr.2016/679 par fizisku personu aizsardzību attiecībā uz personas datu apstrādi un šādu datu brīvu apriti un ar ko atceļ Direktīvu 95/46/EK (Vispārīgā datu aizsardzības regula) katrs informācijas pieprasījums no datubāzes tiek reģistrēts.



Informatīvā izdruka no Kadastra informācijas sistēmas teksta datiem

Valsts zemes dienests

Īpašums

Kadastra numurs	Nosaukums	Kadastrālā vērtība (EUR)	Zemesgrāmatas nodaļuma numurs	Administratīvā teritorija
40640130240	Valsts mežs 4064-3	391337	100000255164	Iecava, Bauskas novads Iecavas pagasts, Bauskas novads

Nekustamā īpašuma novērtējums kadastrā (EUR):	800924
Kopplatība:	1542.8776
Platības mērvienība:	ha
Projektētā kadastrālā vērtība (EUR):	819325 (pēc kadastra datu stāvokļa uz 15.05.2023; ar KV bāzes atskaiti uz 01.07.2019.)
Projektētais īpašuma novērtējums (EUR):	2031606 (pēc kadastra datu stāvokļa uz 15.05.2023; ar KV bāzes atskaiti uz 01.07.2019.)

Īpašuma sastāvs

Zemes vienības

Kadastra apzīmējums	Dzīvokļu īpašumos nesadalītās domājamās daļas	Kadastrālā vērtība atbilstoši dzīvokļa īpašumos nesadalītajai domājamajai daļai (EUR)	Adrese
40640101063	1/1	3284	-
40640102422	1/1	866	-
40640102423	1/1	824	-
40640102829	1/1	11036	-
40640102830	1/1	2070	-
40640110265	1/1	14519	-
40640120171	1/1	580	-
40640120173	1/1	5134	-
40640130200	1/1	38486	-
40640130241	1/1	2694	-
40640130242	1/1	2013	-
40640130243	1/1	97	-
40640130273	1/1	912	"Skalniņi", Iecavas pag., Bauskas nov., LV-3913
40640130466	1/1	5556	-
40640130467	1/1	119	-

Kadastrālā vērtība (EUR):	119
Kadastrālās vērtības noteikšanas datums:	01.01.2024
Nekustamā īpašuma objekta platība:	0.1228
Nekustamā īpašuma objekta platības mērvienība:	ha
Statuss:	nekustamais īpašums
Vidējais LIZ kvalitātes novērtējums ballēs:	-
Projektētā kadastrālā vērtība (EUR):	307 (pēc kadastra datu stāvokļa uz 15.05.2023; ar KV bāzes atskaiti uz 01.07.2019.)

Zemes vienības platības sadalījums pa lietošanas veidiem

Platība:	0.1228
Platības mērvienība:	ha
Lauksaimniecībā izmantojamās zemes platība:	0.0000
t.sk. Aramzemes platība:	0.0000
t.sk. Augļu dārzu platība:	0.0000
t.sk. Pļavu platība:	0.0000
t.sk. Ganību platība:	0.0000
no tām meliorētā lauksaimniecībā izmantojamā zeme:	0.0000
Mežu platība:	0.0690
t.sk. Jaunaudzes platība:	0.0000
Krūmāju platība:	0.0000
Purvu platība:	0.0000
Ūdens objektu zeme:	0.0538
t.sk. Zeme zem ūdeņiem:	0.0538
t.sk. Zeme zem zivju dīķiem:	0.0000
Zemes zem ēkām platība:	0.0000
Zemes zem ceļiem platība:	0.0000
Pārējās zemes platība:	0.0000

Lietošanas mērķi

Mērķis	Kods	Platība	Platības mērvienība
Zeme dzelzceļa infrastruktūras zemes nodalījuma joslā un ceļu zemes nodalījuma joslā	1101	0.1228	ha

Apgrūtinājumi

Nr.	Noteikšanas datums	Tips	Apraksts	Platība	Mērv.
1	07.02.2023	7311020101	vairāk par 100 kilometriem garas dabiskas ūdensteces vides un dabas resursu aizsardzības aizsargjoslas teritorija lauku apvidos	0.1228	ha
2	07.02.2023	7311050200	tauvas joslas teritorija gar upi	0.0044	ha
3	07.02.2023	7312030303	eksploatācijas aizsargjoslas teritorija gar valsts vietējiem un pašvaldību autoceļiem lauku apvidos	0.0838	ha

Mērniecība

Mērniecības metode	Mērniecība	Uzmērīšanas datums
uzmērīts LKS-92TM	Jānis Mažrims	01.02.2023

40640130468	1/1	104	-
-------------	-----	-----	---

Kadastrālā vērtība (EUR):	104
Kadastrālās vērtības noteikšanas datums:	01.01.2024
Nekustamā īpašuma objekta platība:	0.1348
Nekustamā īpašuma objekta platības mērvienība:	ha
Statuss:	nekustamais īpašums
Vidējais LIZ kvalitātes novērtējums ballēs:	-
Projektētā kadastrālā vērtība (EUR):	337 (pēc kadastra datu stāvokļa uz 15.05.2023; ar KV bāzes atskaiti uz 01.07.2019.)

Zemes vienības platības sadalījums pa lietošanas veidiem

Platība:	0.1348
----------	--------

Platības mērvienība:	ha
Lauksaimniecībā izmantojamās zemes platība:	0.0000
t.sk. Aramzemes platība:	0.0000
t.sk. Augļu dārzu platība:	0.0000
t.sk. Pļavu platība:	0.0000
t.sk. Ganību platība:	0.0000
no tām meliorētā lauksaimniecībā izmantojamā zeme:	0.0000
Mežu platība:	0.1348
t.sk. Jaunaudzes platība:	0.1300
Krūmāju platība:	0.0000
Purvu platība:	0.0000
Ūdens objektu zeme:	0.0000
t.sk. Zeme zem ūdeņiem:	0.0000
t.sk. Zeme zem zivju dīķiem:	0.0000
Zemes zem ēkām platība:	0.0000
Zemes zem ceļiem platība:	0.0000
Pārējās zemes platība:	0.0000

Lietošanas mērķi

Mērķis	Kods	Platība	Platības mērvienība
Zeme dzelzceļa infrastruktūras zemes nodalījuma joslā un ceļu zemes nodalījuma joslā	1101	0.1348	ha

Apgrūtinājumi

Nr.	Noteikšanas datums	Tips	Apraksts	Platība	Mērv.
1	07.02.2023	7311020101	vairāk par 100 kilometriem garas dabiskas ūdensteces vides un dabas resursu aizsardzības aizsargjoslas teritorija lauku apvidos	0.1348	ha
2	07.02.2023	7312030303	eksploatācijas aizsargjoslas teritorija gar valsts vietējiem un pašvaldību autoceļiem lauku apvidos	0.1348	ha

Mērniecība

Mērniecības metode	Mērnieks	Uzmērīšanas datums
uzmērīts LKS-92TM	Jānis Mažrimis	01.02.2023

40640130480	1/1	4637	-
-------------	-----	------	---

Kadastrālā vērtība (EUR):	4637
Kadastrālās vērtības noteikšanas datums:	01.01.2024
Nekustamā īpašuma objekta platība:	3.3800
Nekustamā īpašuma objekta platības mērvienība:	ha
Statuss:	nekustamais īpašums
Vidējais LIZ kvalitātes novērtējums ballēs:	-
Projektētā kadastrālā vērtība (EUR):	-

Zemes vienības platības sadalījums pa lietošanas veidiem

Platība:	3.3800
Platības mērvienība:	ha
Lauksaimniecībā izmantojamās zemes platība:	0.0000
t.sk. Aramzemes platība:	0.0000
t.sk. Augļu dārzu platība:	0.0000
t.sk. Pļavu platība:	0.0000

t.sk. Ganību platība:	0.0000
no tām meliorētā lauksaimniecībā izmantojamā zeme:	0.0000
Mežu platība:	3.0000
t.sk. Jaunaudzes platība:	0.0000
Krūmāju platība:	0.0000
Purvu platība:	0.0000
Ūdens objektu zeme:	0.1600
t.sk. Zeme zem ūdeņiem:	0.1600
t.sk. Zeme zem zivju dīķiem:	0.0000
Zemes zem ēkām platība:	0.0000
Zemes zem ceļiem platība:	0.0000
Pārējās zemes platība:	0.2200

Lietošanas mērķi

Mērķis	Kods	Platība	Platības mērvienība
Zeme dzelzceļa infrastruktūras zemes nodalījuma joslā un ceļu zemes nodalījuma joslā	1101	3.3800	ha

Apgrūtinājumi

Nr.	Noteikšanas datums	Tips	Apraksts	Platība	Mērv.
1	28.07.2023	7312030303	ekspluatācijas aizsargjoslas teritorija gar valsts vietējiem un pašvaldību autoceļiem lauku apvidos	0.1800	ha
2	28.07.2023	7311020101	vairāk par 100 kilometriem garas dabiskas ūdenstece vides un dabas resursu aizsardzības aizsargjoslas teritorija lauku apvidos	1.4800	ha
3	28.07.2023	7311040900	ūdensnotekas (ūdensteču regulēta posma un speciāli raktas gultnes), kā arī uz tās esošas hidrotehniskas būves un ierīces ekspluatācijas aizsargjoslas teritorija meža zemēs	0.0800	ha

Mērniecība

Mērniecības metode	Mērniecība	Uzmērīšanas datums
uzmērīts LKS-92TM	Aivars Stokis	28.07.2023

40640130481	1/1	490	-
-------------	-----	-----	---

Kadastrālā vērtība (EUR):	490
Kadastrālās vērtības noteikšanas datums:	01.01.2024
Nekustamā īpašuma objekta platība:	0.3500
Nekustamā īpašuma objekta platības mērvienība:	ha
Statuss:	nekustamais īpašums
Vidējais LIZ kvalitātes novērtējums ballēs:	-
Projektētā kadastrālā vērtība (EUR):	-

Zemes vienības platības sadalījums pa lietošanas veidiem

Platība:	0.3500
Platības mērvienība:	ha
Lauksaimniecībā izmantojamās zemes platība:	0.0000
t.sk. Aramzemes platība:	0.0000
t.sk. Augļu dārzu platība:	0.0000
t.sk. Pļavu platība:	0.0000
t.sk. Ganību platība:	0.0000
no tām meliorētā lauksaimniecībā izmantojamā zeme:	0.0000

Mežu platība:	0,3200
t.sk. Jaunaudzes platība:	0.0000
Krūmāju platība:	0.0000
Purvu platība:	0.0000
Ūdens objektu zeme:	0.0100
t.sk. Zeme zem ūdeņiem:	0.0100
t.sk. Zeme zem zivju dīķiem:	0.0000
Zemes zem ēkām platība:	0.0000
Zemes zem ceļiem platība:	0.0000
Pārējās zemes platība:	0.0200

Lietošanas mērķi

Mērķis	Kods	Platība	Platības mērvienība
Zeme dzelzceļa infrastruktūras zemes nodalījuma joslā un ceļu zemes nodalījuma joslā	1101	0.3500	ha

Mērniecība

Mērniecības metode	Mērnieks	Uzmērīšanas datums
uzmērīts LKS-92TM	Aivars Stoķis	28.07.2023

40640130482

1/1

1602

-

Kadastrālā vērtība (EUR):	1602
Kadastrālās vērtības noteikšanas datums:	01.01.2024
Nekustamā īpašuma objekta platība:	1.4300
Nekustamā īpašuma objekta platības mērvienība:	ha
Statuss:	nekustamais īpašums
Vidējais LIZ kvalitātes novērtējums ballēs:	-
Projektētā kadastrālā vērtība (EUR):	-

Zemes vienības platības sadalījums pa lietošanas veidiem

Platība:	1.4300
Platības mērvienība:	ha
Lauksaimniecībā izmantojamās zemes platība:	0.0000
t.sk. Aramzemes platība:	0.0000
t.sk. Augļu dārzu platība:	0.0000
t.sk. Pļavu platība:	0.0000
t.sk. Ganību platība:	0.0000
no tām meliorētā lauksaimniecībā izmantojamā zeme:	0.0000
Mežu platība:	1.2300
t.sk. Jaunaudzes platība:	0.0000
Krūmāju platība:	0.0000
Purvu platība:	0.0000
Ūdens objektu zeme:	0.1200
t.sk. Zeme zem ūdeņiem:	0.1200
t.sk. Zeme zem zivju dīķiem:	0.0000
Zemes zem ēkām platība:	0.0000
Zemes zem ceļiem platība:	0.0400
Pārējās zemes platība:	0.0400

Lietošanas mērķi

Mērķis	Kods	Platība	Platības mērvienība
Zeme dzelzceļa infrastruktūras zemes nodalījuma joslā un ceļu zemes nodalījuma joslā	1101	1.4300	ha

Apgrūtinājumi

Nr.	Noteikšanas datums	Tips	Apraksts	Platība	Mērv.
1	28.07.2023	7312030303	ekspluatācijas aizsargjoslas teritorija gar valsts vietējiem un pašvaldību autoceļiem lauku apvidos	0.6000	ha
2	28.07.2023	7311020101	vairāk par 100 kilometriem garas dabiskas ūdensteces vides un dabas resursu aizsardzības aizsargjoslas teritorija lauku apvidos	1.4300	ha
3	28.07.2023	7311040900	ūdensnotekas (ūdensteču regulēta posma un speciāli raktas gultnes), kā arī uz tās esošas hidrotehniskas būves un ierīces ekspluatācijas aizsargjoslas teritorija meža zemēs	0.0800	ha
4	28.07.2023	7311040900	ūdensnotekas (ūdensteču regulēta posma un speciāli raktas gultnes), kā arī uz tās esošas hidrotehniskas būves un ierīces ekspluatācijas aizsargjoslas teritorija meža zemēs	0.0200	ha
5	28.07.2023	7316020100	zemes īpašniekam nepiederoša būve vai būves daļa	0.0500	ha
6	28.07.2023	7313080300	aizsargājama koka (dižkoka) teritorija	0.0200	ha
7	25.09.2006	7315030100	ceļa servitūta teritorija	0.0200	ha

Mērniecība

Mērniecības metode	Mērnieks	Uzmērīšanas datums
uzmērīts LKS-92TM	Aivars Stokis	28.07.2023

40640130483	1/1	726	-
-------------	-----	-----	---

Kadastrālā vērtība (EUR):	726
Kadastrālās vērtības noteikšanas datums:	01.01.2024
Nekustamā īpašuma objekta platība:	0.6400
Nekustamā īpašuma objekta platības mērvienība:	ha
Statuss:	nekustamais īpašums
Vidējais LIZ kvalitātes novērtējums ballēs:	-
Projektētā kadastrālā vērtība (EUR):	-

Zemes vienības platības sadalījums pa lietošanas veidiem

Platība:	0.6400
Platības mērvienība:	ha
Lauksaimniecībā izmantojamās zemes platība:	0.0000
t.sk. Aramzemes platība:	0.0000
t.sk. Augļu dārzu platība:	0.0000
t.sk. Pļavu platība:	0.0000
t.sk. Ganību platība:	0.0000
no tām meliorētā lauksaimniecībā izmantojamā zeme:	0.0000
Mežu platība:	0.6100
t.sk. Jaunaudzes platība:	0.0000
Krūmāju platība:	0.0000
Purvu platība:	0.0000
Ūdens objektu zeme:	0.0200
t.sk. Zeme zem ūdeņiem:	0.0200
t.sk. Zeme zem zivju dīķiem:	0.0000
Zemes zem ēkām platība:	0.0000

Zemes zem ceļiem platība:	0,0000
Pārējās zemes platība:	0,0100

Lietošanas mērķi

Mērķis	Kods	Platība	Platības mērvienība
Zeme dzelzceļa infrastruktūras zemes nodalījuma joslā un ceļu zemes nodalījuma joslā	1101	0,6400	ha

Apgrūtinājumi

Nr.	Noteikšanas datums	Tips	Apraksts	Platība	Mērv.
1	28.07.2023	7312030303	eksploatācijas aizsargjoslas teritorija gar valsts vietējiem un pašvaldību autoceļiem lauku apvidos	0,0900	ha
2	28.07.2023	7312030303	eksploatācijas aizsargjoslas teritorija gar valsts vietējiem un pašvaldību autoceļiem lauku apvidos	0,1800	ha
3	28.07.2023	7311020101	vairāk par 100 kilometriem garas dabiskas ūdensteces vides un dabas resursu aizsardzības aizsargjoslas teritorija lauku apvidos	0,6400	ha

Mērniecība

Mērniecības metode	Mērniecība	Uzmērīšanas datums
uzmērīts LKS-92TM	Aivars Stokis	28.07.2023

40640130484	1/1	54	-
-------------	-----	----	---

Kadastrālā vērtība (EUR):	54
Kadastrālās vērtības noteikšanas datums:	01.01.2024
Nekustamā īpašuma objekta platība:	0,0700
Nekustamā īpašuma objekta platības mērvienība:	ha
Statuss:	nekustamais īpašums
Vidējais LIZ kvalitātes novērtējums ballēs:	-
Projektētā kadastrālā vērtība (EUR):	-

Zemes vienības platības sadalījums pa lietošanas veidiem

Platība:	0,0700
Platības mērvienība:	ha
Lauksaimniecībā izmantojamās zemes platība:	0,0000
t.sk. Aramzemes platība:	0,0000
t.sk. Augļu dārzu platība:	0,0000
t.sk. Pļavu platība:	0,0000
t.sk. Ganību platība:	0,0000
no tām meliorētā lauksaimniecībā izmantojamā zeme:	0,0000
Mežu platība:	0,0700
t.sk. Jaunaudzes platība:	0,0000
Krūmāju platība:	0,0000
Purvu platība:	0,0000
Ūdens objektu zeme:	0,0000
t.sk. Zeme zem ūdeņiem:	0,0000
t.sk. Zeme zem zivju dīķiem:	0,0000
Zemes zem ēkām platība:	0,0000
Zemes zem ceļiem platība:	0,0000
Pārējās zemes platība:	0,0000

Lietošanas mērķi

Mērķis	Kods	Platība	Platības mērvienība
Zeme dzelzceļa infrastruktūras zemes nodalījuma joslā un ceļu zemes nodalījuma joslā	1101	0.0700	ha

Aprūtinājumi

Nr.	Noteikšanas datums	Tips	Apraksts	Platība	Mērv.
1	28.07.2023	7312030303	eksploatācijas aizsargjoslas teritorija gar valsts vietējiem un pašvaldību autoceļiem lauku apvidos	0.0700	ha
2	28.07.2023	7311020101	vairāk par 100 kilometriem garas dabiskas ūdensteces vides un dabas resursu aizsardzības aizsargjoslas teritorija lauku apvidos	0.0400	ha

Mērniecība

Mērniecības metode	Mērnieks	Uzmērīšanas datums
uzmērīts LKS-92TM	Aivars Stoķis	28.07.2023

40640130485

1/1

266

-

Kadastrālā vērtība (EUR):	266
Kadastrālās vērtības noteikšanas datums:	01.01.2024
Nekustamā īpašuma objekta platība:	0.1900
Nekustamā īpašuma objekta platības mērvienība:	ha
Statuss:	nekustamais īpašums
Vidējais LIZ kvalitātes novērtējums ballēs:	-
Projektētā kadastrālā vērtība (EUR):	-

Zemes vienības platības sadalījums pa lietošanas veidiem

Platība:	0.1900
Platības mērvienība:	ha
Lauksaimniecībā izmantojamās zemes platība:	0.0000
t.sk. Aramzemes platība:	0.0000
t.sk. Augļu dārzu platība:	0.0000
t.sk. Pļavu platība:	0.0000
t.sk. Ganību platība:	0.0000
no tām meliorētā lauksaimniecībā izmantojamā zeme:	0.0000
Mežu platība:	0.1800
t.sk. Jaunaudzes platība:	0.0000
Krūmāju platība:	0.0000
Purvu platība:	0.0000
Ūdens objektu zeme:	0.0000
t.sk. Zeme zem ūdeņiem:	0.0000
t.sk. Zeme zem zivju dīķiem:	0.0000
Zemes zem ēkām platība:	0.0000
Zemes zem ceļiem platība:	0.0000
Pārējās zemes platība:	0.0100

Lietošanas mērķi

Mērķis	Kods	Platība	Platības mērvienība
Zeme dzelzceļa infrastruktūras zemes nodalījuma joslā un ceļu zemes nodalījuma joslā	1101	0.1900	ha

Mērniecība

Mērniecības metode	Mērnieks	Uzmērīšanas datums
uzmērīts LKS-92TM	Aivars Stoķis	28.07.2023

40640130486

1/1

42

-

Kadastrālā vērtība (EUR):	42
Kadastrālās vērtības noteikšanas datums:	01.01.2024
Nekustamā īpašuma objekta platība:	0.0300
Nekustamā īpašuma objekta platības mērvienība:	ha
Statuss:	nekustamais īpašums
Vidējais LIZ kvalitātes novērtējums ballēs:	-
Projektētā kadastrālā vērtība (EUR):	-

Zemes vienības platības sadalījums pa lietošanas veidiem

Platība:	0.0300
Platības mērvienība:	ha
Lauksaimniecībā izmantojamās zemes platība:	0.0000
t.sk. Aramzemes platība:	0.0000
t.sk. Augļu dārzu platība:	0.0000
t.sk. Pļavu platība:	0.0000
t.sk. Ganību platība:	0.0000
no tām meliorētā lauksaimniecībā izmantojamā zeme:	0.0000
Mežu platība:	0.0200
t.sk. Jaunaudzes platība:	0.0000
Krūmāju platība:	0.0000
Purvu platība:	0.0000
Ūdens objektu zeme:	0.0100
t.sk. Zeme zem ūdeņiem:	0.0100
t.sk. Zeme zem zivju dīķiem:	0.0000
Zemes zem ēkām platība:	0.0000
Zemes zem ceļiem platība:	0.0000
Pārējās zemes platība:	0.0000

Lietošanas mērķi

Mērķis	Kods	Platība	Platības mērvienība
Zeme dzelzceļa infrastruktūras zemes nodalījuma joslā un ceļu zemes nodalījuma joslā	1101	0.0300	ha

Mērniecība

Mērniecības metode	Mērnieks	Uzmērīšanas datums
uzmērīts LKS-92TM	Aivars Stoķis	28.07.2023

40640130487

1/1

2550

-

Kadastrālā vērtība (EUR):	2550
Kadastrālās vērtības noteikšanas datums:	01.01.2024
Nekustamā īpašuma objekta platība:	1.8400
Nekustamā īpašuma objekta platības mērvienība:	ha
Statuss:	nekustamais īpašums
Vidējais LIZ kvalitātes novērtējums ballēs:	-

Projektētā kadastrālā vērtība (EUR):

-

Zemes vienības platības sadalījums pa lietošanas veidiem

Platība:	1.8400
Platības mērvienība:	ha
Lauksaimniecībā izmantojamās zemes platība:	0.0000
t.sk. Aramzemes platība:	0.0000
t.sk. Augļu dārzu platība:	0.0000
t.sk. Pļavu platība:	0.0000
t.sk. Ganību platība:	0.0000
no tām meliorētā lauksaimniecībā izmantojamā zeme:	0.0000
Mežu platība:	1.4800
t.sk. Jaunaudzes platība:	0.0000
Krūmāju platība:	0.0000
Purvu platība:	0.0000
Ūdens objektu zeme:	0.1800
t.sk. Zeme zem ūdeņiem:	0.1800
t.sk. Zeme zem zivju dīķiem:	0.0000
Zemes zem ēkām platība:	0.0000
Zemes zem ceļiem platība:	0.0400
Pārējās zemes platība:	0.1400

Lietošanas mērķi

Mērķis	Kods	Platība	Platības mērvienība
Zeme dzelzceļa infrastruktūras zemes nodalījuma joslā un ceļu zemes nodalījuma joslā	1101	1.8400	ha

Apgrūtinājumi

Nr.	Noteikšanas datums	Tips	Apraksts	Platība	Mērv.
1	28.07.2023	7312030303	ekspluatācijas aizsargjoslas teritorija gar valsts vietējiem un pašvaldību autoceļiem lauku apvidos	0.0500	ha
2	28.07.2023	7311020101	vairāk par 100 kilometriem garas dabiskas ūdenstece vides un dabas resursu aizsardzības aizsargjoslas teritorija lauku apvidos	1.2000	ha
3	28.07.2023	7311040900	ūdensnotekas (ūdensteču regulēta posma un speciāli raktas gultnes), kā arī uz tās esošas hidrotehniskas būves un ierīces ekspluatācijas aizsargjoslas teritorija meža zemēs	0.0300	ha
4	28.07.2023	7311040900	ūdensnotekas (ūdensteču regulēta posma un speciāli raktas gultnes), kā arī uz tās esošas hidrotehniskas būves un ierīces ekspluatācijas aizsargjoslas teritorija meža zemēs	0.0700	ha
5	28.07.2023	7316020100	zemes īpašniekam nepiederoša būve vai būves daļa	0.0400	ha
6	25.09.2006	7315030100	ceļa servitūta teritorija	0.0100	ha

Mērniecība

Mērniecības metode	Mērniecība	Uzmērīšanas datums
uzmērīts LKS-92TM	Aivars Stokis	28.07.2023

40640130488

1/1

3126

-

Kadastrālā vērtība (EUR):

3126

Kadastrālās vērtības noteikšanas datums:

01.01.2024

Nekustamā īpašuma objekta platība:

2.6900

Nekustamā īpašuma objekta platības mērvienība:	ha
Statuss:	nekustamais īpašums
Vidējais LIZ kvalitātes novērtējums ballēs:	-
Projektētā kadastrālā vērtība (EUR):	-

Zemes vienības platības sadalījums pa lietošanas veidiem

Platība:	2.6900
Platības mērvienība:	ha
Lauksaimniecībā izmantojamās zemes platība:	0.0000
t.sk. Aramzemes platība:	0.0000
t.sk. Augļu dārzu platība:	0.0000
t.sk. Pļavu platība:	0.0000
t.sk. Ganību platība:	0.0000
no tām meliorētā lauksaimniecībā izmantojamā zeme:	0.0000
Mežu platība:	2.4600
t.sk. Jaunaudzes platība:	0.0000
Krūmāju platība:	0.0000
Purvu platība:	0.0000
Ūdens objektu zeme:	0.1000
t.sk. Zeme zem ūdeņiem:	0.1000
t.sk. Zeme zem zivju dīķiem:	0.0000
Zemes zem ēkām platība:	0.0000
Zemes zem ceļiem platība:	0.0000
Pārējās zemes platība:	0.1300

Lietošanas mērķi

Mērķis	Kods	Platība	Platības mērvienība
Zeme dzelzceļa infrastruktūras zemes nodalījuma joslā un ceļu zemes nodalījuma joslā	1101	2.6900	ha

Apgrūtinājumi

Nr.	Noteikšanas datums	Tips	Apraksts	Platība	Mērv.
1	28.07.2023	7312030303	ekspluatācijas aizsargjoslas teritorija gar valsts vietējiem un pašvaldību autoceļiem lauku apvidos	0.0200	ha
2	28.07.2023	7312050101	ekspluatācijas aizsargjoslas teritorija gar elektrisko tīklu gaisvadu līniju ārpus pilsētām un ciemiem ar nominālo spriegumu līdz 20 kilovoltiem	0.0100	ha
3	28.07.2023	7311020101	vairāk par 100 kilometriem garas dabiskas ūdensteces vides un dabas resursu aizsardzības aizsargjoslas teritorija lauku apvidos	2.2300	ha
4	28.07.2023	7313090100	būvniecības ierobežojumu teritorija, kas noteikta teritorijas attīstības plānošanas dokumentā	1.0000	ha

Mērniecība

Mērniecības metode	Mērnieks	Uzmērīšanas datums
uzmērīts LKS-92TM	Aivars Stoķis	28.07.2023

40640130489	1/1	237	-
-------------	-----	-----	---

Kadastrālā vērtība (EUR):	237
Kadastrālās vērtības noteikšanas datums:	01.01.2024
Nekustamā īpašuma objekta platība:	0.2200
Nekustamā īpašuma objekta platības mērvienība:	ha

Statuss:	nekustamais īpašums
Vidējais LIZ kvalitātes novērtējums ballēs:	-
Projektētā kadastrālā vērtība (EUR):	-

Zemes vienības platības sadalījums pa lietošanas veidiem

Platība:	0.2200
Platības mērvienība:	ha
Lauksaimniecībā izmantojamās zemes platība:	0.0000
t.sk. Aramzemes platība:	0.0000
t.sk. Augļu dārzu platība:	0.0000
t.sk. Pļavu platība:	0.0000
t.sk. Ganību platība:	0.0000
no tām meliorētā lauksaimniecībā izmantojamā zeme:	0.0000
Mežu platība:	0.1900
t.sk. Jaunaudzes platība:	0.0000
Krūmāju platība:	0.0000
Purvu platība:	0.0000
Ūdens objektu zeme:	0.0200
t.sk. Zeme zem ūdeņiem:	0.0200
t.sk. Zeme zem zivju dīķiem:	0.0000
Zemes zem ēkām platība:	0.0000
Zemes zem ceļiem platība:	0.0000
Pārējās zemes platība:	0.0100

Lietošanas mērķi

Mērķis	Kods	Platība	Platības mērvienība
Zeme dzelzceļa infrastruktūras zemes nodalījuma joslā un ceļu zemes nodalījuma joslā	1101	0.2200	ha

Apgrūtinājumi

Nr.	Noteikšanas datums	Tips	Apraksts	Platība	Mērv.
1	28.07.2023	7312030303	ekspluatācijas aizsargjoslas teritorija gar valsts vietējiem un pašvaldību autoceļiem lauku apvidos	0.1100	ha
2	28.07.2023	7311020101	vairāk par 100 kilometriem garas dabiskas ūdensteces vides un dabas resursu aizsardzības aizsargjoslas teritorija lauku apvidos	0.2200	ha

Mērniecība

Mērniecības metode	Mērnieks	Uzmērīšanas datums
uzmērīts LKS-92TM	Aivars Stoķis	28.07.2023

40640130490	1/1	29	-
40640130491	1/1	329	-
40640130492	1/1	14	-
40640130493	1/1	41	-
40640130494	1/1	1555	-
40640130495	1/1	240077	-
40640140107	1/1	47268	-

Īpašnieki

Personas kods / reg. nr.	Vārds, uzvārds / Nosaukums	Domājamās daļas	Personas statuss	Īpašuma kad. nr. / būves kad. apz.	Adrese
--------------------------	----------------------------	-----------------	------------------	------------------------------------	--------

90000064161	Zemkopības ministrija	1/1	valsts	40640130240	Republikas laukums 2, Rīga, LV-1010
Citi vārdi:				-	
Īpašumtiesību statuss:				Īpašnieks	
40003466281	Akciju sabiedrība "Latvijas valsts meži"	1/1	juridiska persona	40640130240	Vainodes iela 1, Rīga, LV-1004
Citi vārdi:				-	
Īpašumtiesību statuss:				Lietotājs	

Zemesgrāmata

Nosaukums	Lēmuma datums	Lēmuma pamatojums
Iecavas pagasta zemesgrāmata	23.12.2021	-
Iecavas pagasta zemesgrāmata	25.09.2006	-

Dokumenti

Dokumenta veids	Izdošanas datums	Izdošanas nr.	Izdevējietāde
Paziņojums par zemes lietošanas veida izmaiņām	20.12.2023	391796	Zemgales virsmežniecība
Akts par Nekustamā īpašuma valsts kadastra informācijas sistēmā reģistrēto datu kārtošānu	12.12.2023	11-16-V/2082	VZD Vidzemes reģionālās pārvaldes Kadastra daļa
Akts par kadastra objekta ieraksta dzēšanu un kadastra numura/apzīmējuma anulēšanu NĪVK IS	11.12.2023	11-10-V/6563	VZD Vidzemes reģionālās pārvaldes Kadastra daļa
Apgrūtinājumu plāns	01.12.2023	-	Stoķis Aivars CB0065
Apgrūtinājumu plāns	01.12.2023	-	Stoķis Aivars CB0065
Zemes robežu plāns	01.12.2023	-	Stoķis Aivars CB0065
Zemes robežu plāns	01.12.2023	-	Stoķis Aivars CB0065
Situācijas plāns	01.12.2023	-	Stoķis Aivars CB0065
Situācijas plāns	29.11.2023	-	Stoķis Aivars CB0065
Iesniegums par kadastra objekta reģistrāciju vai datu aktualizāciju	24.11.2023	-	Zemkopības ministrija; p.p. Malašenoka Vilma
Platības neatbilstības akts	07.11.2023	-	Stoķis Aivars CB0065;Malšenoka Vilma
Zemes robežu plāns	06.11.2023	-	Stoķis Aivars CB0065
Situācijas plāns	06.11.2023	-	Stoķis Aivars CB0065
Apgrūtinājumu plāns	20.09.2023	-	Stoķis Aivars CB0065
Apgrūtinājumu plāns	20.09.2023	-	Stoķis Aivars CB0065
Zemes robežu plāns	20.09.2023	-	Stoķis Aivars CB0065
Zemes robežu plāns	20.09.2023	-	Stoķis Aivars CB0065
Situācijas plāns	20.09.2023	-	Stoķis Aivars CB0065
Apgrūtinājumu plāns	20.09.2023	-	Stoķis Aivars CB0065
Zemes robežu plāns	20.09.2023	-	Stoķis Aivars CB0065
Situācijas plāns	20.09.2023	-	Stoķis Aivars CB0065
Apgrūtinājumu plāns	20.09.2023	-	Stoķis Aivars CB0065
Zemes robežu plāns	20.09.2023	-	Stoķis Aivars CB0065
Situācijas plāns	20.09.2023	-	Stoķis Aivars CB0065
Apgrūtinājumu plāns	20.09.2023	-	Stoķis Aivars CB0065
Situācijas plāns	20.09.2023	-	Stoķis Aivars CB0065
Situācijas plāns	20.09.2023	-	Stoķis Aivars CB0065

Informācija par apgrūtinājumiem	20.09.2023	-	Stoķis Aivars CB0065
Situācijas plāns	20.09.2023	-	Stoķis Aivars CB0065
Apgrūtinājumu plāns	20.09.2023	-	Stoķis Aivars CB0065
Apgrūtinājumu plāns	20.09.2023	-	Stoķis Aivars CB0065
Zemes robežu plāns	20.09.2023	-	Stoķis Aivars CB0065
Situācijas plāns	20.09.2023	-	Stoķis Aivars CB0065
Apgrūtinājumu plāns	20.09.2023	-	Stoķis Aivars CB0065
Zemes robežu plāns	20.09.2023	-	Stoķis Aivars CB0065
Situācijas plāns	20.09.2023	-	Stoķis Aivars CB0065
Situācijas plāns	20.09.2023	-	Stoķis Aivars CB0065
Zemes robežu plāns	20.09.2023	-	Stoķis Aivars CB0065
Zemes robežu plāns	20.09.2023	-	Stoķis Aivars CB0065
Zemes robežu plāns	20.09.2023	-	Stoķis Aivars CB0065
Zemes robežu plāns	20.09.2023	-	Stoķis Aivars CB0065
Apgrūtinājumu plāns	20.09.2023	-	Stoķis Aivars CB0065
Situācijas plāns	20.09.2023	-	Stoķis Aivars CB0065
Situācijas plāns	20.09.2023	-	Stoķis Aivars CB0065
Situācijas plāns	20.09.2023	-	Stoķis Aivars CB0065
Apgrūtinājumu plāns	20.09.2023	-	Stoķis Aivars CB0065
Zemes robežu plāns	20.09.2023	-	Stoķis Aivars CB0065
Informācija par apgrūtinājumiem	20.09.2023	-	Stoķis Aivars CB0065
Zemes robežu plāns	20.09.2023	-	Stoķis Aivars CB0065
Apgrūtinājumu plāns	20.09.2023	-	Stoķis Aivars CB0065
Situācijas plāns	20.09.2023	-	Stoķis Aivars CB0065
Zemes robežu plāns	20.09.2023	-	Stoķis Aivars CB0065
Informācija par apgrūtinājumiem	20.09.2023	-	Stoķis Aivars CB0065
Robežas noteikšanas akts	28.07.2023	-	Stoķis Aivars CB0065
Robežas noteikšanas akts	28.07.2023	-	Stoķis Aivars CB0065
Robežas noteikšanas akts	28.07.2023	-	Stoķis Aivars CB0065
Robežas noteikšanas akts	28.07.2023	-	Stoķis Aivars CB0065
Robežas noteikšanas akts	28.07.2023	-	Stoķis Aivars CB0065
Robežas noteikšanas akts	28.07.2023	-	Stoķis Aivars CB0065
Robežas apsekošanas akts	28.07.2023	-	Stoķis Aivars CB0065
Robežas noteikšanas akts	28.07.2023	-	Stoķis Aivars CB0065
Robežas noteikšanas akts	28.07.2023	-	Stoķis Aivars CB0065
Robežas noteikšanas akts	28.07.2023	-	Stoķis Aivars CB0065
Robežas noteikšanas akts	28.07.2023	-	Stoķis Aivars CB0065
Robežas noteikšanas akts	28.07.2023	-	Stoķis Aivars CB0065
Robežas noteikšanas akts	28.07.2023	-	Stoķis Aivars CB0065
Robežas noteikšanas akts	28.07.2023	-	Stoķis Aivars CB0065
Robežas noteikšanas akts	28.07.2023	-	Stoķis Aivars CB0065
Robežas noteikšanas akts	28.07.2023	-	Stoķis Aivars CB0065
Robežas noteikšanas akts	28.07.2023	-	Stoķis Aivars CB0065
Robežas noteikšanas akts	28.07.2023	-	Stoķis Aivars CB0065
Robežas noteikšanas akts	28.07.2023	-	Stoķis Aivars CB0065
Robežas noteikšanas akts	28.07.2023	-	Stoķis Aivars CB0065
Lēmums par zemes ierīcības projekta izstrādi vai apstiprināšanu	25.04.2023	IAP/2023/3-27/60/APL	Bauskas novada pašvaldība
Lēmums par zemes lietošanas mērķa noteikšanu vai izmaiņšanu	25.04.2023	IAP/2023/3-27/60/APL	Iecavas novada dome
Atzinums par robežas neatbilstību	25.04.2023	-	Gulbe Kristīne AB0052
Akts par kadastra objekta ieraksta dzēšanu un kadastra numura/apzīmējuma anulēšanu NĪVK IS	27.03.2023	11-10-Z/1621	VZD Zemgales reģionālās pārvaldes Kadastra daļa

Situācijas plāns	20.03.2023	-	Mažirms Jānis AB0163
Situācijas plāns	20.03.2023	-	Mažirms Jānis AB0163
Iesniegums par kadastra objekta reģistrāciju vai datu aktualizāciju	10.03.2023	-	Latvijas Republikas Zemkopības ministrija; p.p. Latvijas valsts meži AS Nekustamo īpašumu pārvaldes
Platības neatbilstības akts	10.03.2023	-	Mažirms Jānis AB0163
Situācijas plāns	06.03.2023	-	Mažirms Jānis AB0163
Apgrūtinājumu plāns	06.03.2023	-	Mažirms Jānis AB0163
Zemes robežu plāns	06.03.2023	-	Mažirms Jānis AB0163
Apgrūtinājumu plāns	06.03.2023	-	Mažirms Jānis AB0163
Zemes robežu plāns	06.03.2023	-	Mažirms Jānis AB0163
Zemes robežu plāns	06.03.2023	-	Mažirms Jānis AB0163
Apgrūtinājumu plāns	06.03.2023	-	Mažirms Jānis AB0163
Robežas noteikšanas akts	01.02.2023	-	Mažirms Jānis AB0163
Atzinums par robežas neatbilstību	01.02.2023	-	Mažirms Jānis AB0163
Robežas noteikšanas akts	01.02.2023	-	Mažirms Jānis AB0163
Robežas noteikšanas akts	01.02.2023	-	Mažirms Jānis AB0163
Robežu apsekošanas un atjaunošanas akts	01.02.2023	-	Mažirms Jānis AB0163
Lēmums par zemes ierīcības projekta izstrādi vai apstiprināšanu	16.01.2023	IAP/2023/3-27/6/APL	Bauskas novada pašvaldība
Lēmums par zemes lietošanas mērķa noteikšanu vai izmaiņšanu	16.01.2023	IAP/2023/3-27/6/APL	Iecavas novada dome
Paziņojums par zemes lietošanas veida izmaiņām	28.07.2022	352173	Zemgales virsmežniecība
Paziņojums par zemes lietošanas veida izmaiņām	11.04.2022	334895	Zemgales virsmežniecība
Akts par kadastra objekta ieraksta dzēšanu un kadastra numura/apzīmējuma anulēšanu NĪVK IS	25.03.2022	11-10-Z/1623	VZD Zemgales reģionālā pārvalde
Atzinums par robežas neatbilstību	11.03.2022	-	Gulbe Kristīne
Iesniegums par kadastra objekta reģistrāciju vai datu aktualizāciju	05.11.2021	-	Latvijas Republikas Zemkopības ministrija; p.p. Malašenoka Vilma
Platības neatbilstības akts	29.10.2021	-	Sertificēts mērnieks Imants Popluga (sert. Nr.AB0017)
Apgrūtinājumu plāns	29.10.2021	-	Sertificēts mērnieks Imants Popluga (sert. Nr.AB0017)
Zemes robežu plāns	29.10.2021	-	Sertificēts mērnieks Imants Popluga (sert. Nr.AB0017)
Situācijas plāns	29.10.2021	-	Sertificēts mērnieks Imants Popluga (sert. Nr.AB0017)
Robežas neatbilstības novēršanas akts	19.10.2021	-	Sertificēts mērnieks Imants Popluga (sert. Nr.AB0017)
Atzinums par robežas neatbilstību	30.09.2021	7	Sertificēts mērnieks Imants Popluga (sert. Nr.AB0017)
Atzinums par robežas neatbilstību	30.09.2021	6	Sertificēts mērnieks Imants Popluga (sert. Nr.AB0017)
Atzinums par robežas neatbilstību	30.09.2021	-	Sertificēts mērnieks Imants Popluga (sert. Nr.AB0017)
Atzinums par robežas neatbilstību	29.09.2021	-	Sertificēts mērnieks Imants Popluga (sert. Nr.AB0017)
Atzinums par robežas neatbilstību	29.09.2021	-	Sertificēts mērnieks Imants Popluga (sert. Nr.AB0017)
Atzinums par robežas neatbilstību	29.09.2021	1	Sertificēts mērnieks Imants Popluga (sert. Nr.AB0017)
Atzinums par robežas neatbilstību	29.09.2021	4	Sertificēts mērnieks Imants Popluga (sert. Nr.AB0017)
Atzinums par robežas neatbilstību	29.09.2021	-	Sertificēts mērnieks Imants Popluga (sert. Nr.AB0017)

Robežu apsekošanas un atjaunošanas akts	28.09.2021	-	Sertificēts mērnieks Imants Popluga (sert. Nr.AB0017)
Akts par zemes vienības robežu neatbilstību	09.09.2021	-	Sertificēts mērnieks Imants Popluga (sert. Nr.AB0017)
Atzinums par robežas neatbilstību	11.08.2021	-	Gulbe Kristīne
Paziņojums par zemes lietošanas veida izmaiņām	09.03.2021	262899	Zemgales virsmežniecība
Paziņojums par zemes lietošanas veida izmaiņām	09.03.2021	263467	Zemgales virsmežniecība
Paziņojums par zemes lietošanas veida izmaiņām	09.03.2021	262893	Zemgales virsmežniecība
Akts par Nekustamā īpašuma valsts kadastra informācijas sistēmā reģistrēto datu labošanu	18.05.2020	11-09-Z/4491	VZD Zemgales reģionālās nodaļas Jelgavas birojs
Akts par Nekustamā īpašuma valsts kadastra informācijas sistēmā reģistrēto datu labošanu	21.10.2019	11-09-Z/8481	VZD Zemgales reģionālās nodaļas Jelgavas birojs
Akts par Nekustamā īpašuma valsts kadastra informācijas sistēmā reģistrēto datu labošanu	14.10.2019	11-09-Z/8266	VZD Zemgales reģionālās nodaļas Jelgavas birojs
Zemes robežu, situācijas un apgrūtinājuma plāns (kamerālā pārzīmēšana)	07.02.2019	-	VZD Zemgales reģionālās nodaļas Jelgavas birojs
Zemes robežu, situācijas un apgrūtinājuma plāns (kamerālā pārzīmēšana)	07.02.2019	-	VZD Zemgales reģionālās nodaļas Jelgavas birojs
Zemes robežu, situācijas un apgrūtinājuma plāns (kamerālā pārzīmēšana)	07.02.2019	-	VZD Zemgales reģionālās nodaļas Jelgavas birojs
Zemes robežu, situācijas un apgrūtinājuma plāns (kamerālā pārzīmēšana)	07.02.2019	-	VZD Zemgales reģionālās nodaļas Jelgavas birojs
Zemes robežu, situācijas un apgrūtinājuma plāns (kamerālā pārzīmēšana)	07.02.2019	-	VZD Zemgales reģionālās nodaļas Jelgavas birojs
Zemes robežu, situācijas un apgrūtinājuma plāns (kamerālā pārzīmēšana)	07.02.2019	-	VZD Zemgales reģionālās nodaļas Jelgavas birojs
Zemes robežu, situācijas un apgrūtinājuma plāns (kamerālā pārzīmēšana)	07.02.2019	-	VZD Zemgales reģionālās nodaļas Jelgavas birojs
Zemes robežu, situācijas un apgrūtinājuma plāns (kamerālā pārzīmēšana)	07.02.2019	-	VZD Zemgales reģionālās nodaļas Jelgavas birojs
Zemes robežu, situācijas un apgrūtinājuma plāns (kamerālā pārzīmēšana)	07.02.2019	-	VZD Zemgales reģionālās nodaļas Jelgavas birojs
Zemes robežu, situācijas un apgrūtinājuma plāns (kamerālā pārzīmēšana)	07.02.2019	-	VZD Zemgales reģionālās nodaļas Jelgavas birojs
Zemes robežu, situācijas un apgrūtinājuma plāns (kamerālā pārzīmēšana)	07.02.2019	-	VZD Zemgales reģionālās nodaļas Jelgavas birojs
Zemes robežu, situācijas un apgrūtinājuma plāns (kamerālā pārzīmēšana)	07.02.2019	-	VZD Zemgales reģionālās nodaļas Jelgavas birojs
Zemes robežu, situācijas un apgrūtinājuma plāns (kamerālā pārzīmēšana)	07.02.2019	-	VZD Zemgales reģionālās nodaļas Jelgavas birojs
Zemes robežu, situācijas un apgrūtinājuma plāns (kamerālā pārzīmēšana)	07.02.2019	-	VZD Zemgales reģionālās nodaļas Jelgavas birojs
Zemes robežu, situācijas un apgrūtinājuma plāns (kamerālā pārzīmēšana)	07.02.2019	-	VZD Zemgales reģionālās nodaļas Jelgavas birojs
Zemes robežu, situācijas un apgrūtinājuma plāns (kamerālā pārzīmēšana)	07.02.2019	-	VZD Zemgales reģionālās nodaļas Jelgavas birojs
Zemes robežu, situācijas un apgrūtinājuma plāns (kamerālā pārzīmēšana)	07.02.2019	-	VZD Zemgales reģionālās nodaļas Jelgavas birojs
Zemes robežu, situācijas un apgrūtinājuma plāns (kamerālā pārzīmēšana)	07.02.2019	-	VZD Zemgales reģionālās nodaļas Jelgavas birojs

Akts par Nekustamā īpašuma valsts kadastra informācijas sistēmā reģistrēto datu labošanu	17.01.2019	11-09-Z/570	VZD Zemgales reģionālās nodaļas Jelgavas birojs
Iesniegums par pakalpojumu, kas nav saistīts ar kadastra objekta reģistrāciju vai datu aktualizāciju	16.01.2019	-	Latvijas valsts meži AS
Akts par Nekustamā īpašuma valsts kadastra informācijas sistēmā reģistrēto datu labošanu	24.04.2015	11-09-Z/5480	VZD Zemgales reģionālā nodaļas Jelgavas birojs
Paziņojums par zemes lietošanas veida izmaiņām	24.04.2015	-	Zemgales virsmežniecība Bauskas nodaļa
Lēmums par adreses noteikšanu vai maiņu	13.01.2015	1/12	Iecavas novada dome
Paziņojums par zemes lietošanas veida izmaiņām	10.10.2014	-	Zemgales virsmežniecība Bauskas nodaļa
VZD akts par robežu neatbilstību	31.10.2013	10-02/297637-1/1	VZD Zemgales reģionālā nodaļa
Paziņojums par zemes lietošanas veida izmaiņām	13.09.2013	-	Zemgales virsmežniecība Bauskas nodaļa
Iesniegums par kadastra objekta reģistrāciju vai datu aktualizāciju	12.06.2013	258142-1	Iecavas novada dome pilnv. persona
Lēmums par zemes lietošanas mērķa noteikšanu vai izmaiņām	11.06.2013	11.16.	Iecavas novada dome
Akts par kadastra objekta ieraksta dzēšanu un kadastra numura/apzīmējuma anulēšanu NĪVK IS	28.02.2013	14-05-Z1/59	VZD Zemgales reģionālā nodaļa
Lēmums par zemes lietošanas mērķa noteikšanu vai izmaiņām	27.12.2012	16/5	Iecavas novada dome
Paziņojums par zemes lietošanas veida izmaiņām	17.01.2011	-	Zemgales virsmežniecība Bauskas mežniecība
Paziņojums par zemes lietošanas veida izmaiņām	03.01.2011	-	Zemgales virsmežniecība Bauskas mežniecība
Lēmums par zemes lietošanas mērķa noteikšanu vai izmaiņām	10.11.2009	15, 14.1.p.	Iecavas novada dome
Cita veida dokuments	09.11.2009	4.1-1.2/087c/150/09/1462	VAS " Latvijas valsts meži"
Zemes vienības daļas robežu plāns	15.06.2009	-	SIA Azimuts
Iesniegums par kadastra objekta reģistrāciju vai datu aktualizāciju	20.05.2009	-	A/S Latvijas valsts meži
Zemes robežu plāns mērogā 1:10000	18.05.2009	-	SIA Azimuts
Iesniegums par kadastra objekta reģistrāciju vai datu aktualizāciju	09.02.2009	-	A/S Latvijas valsts meži
Uzziņa valsts un pašvaldības īpašuma reģistrēšanai	09.08.2006	8-5/3490	LR Zemkopības ministrijas uzziņa
Zemes robežu plāns mērogā 1:5000	27.07.2004	-	Zvērin. mērnieks Aleksandrs Mitulis
Zemes robežu plāns mērogā 1:5000	23.01.2004	-	Zvērin. mērnieks Aleksandrs Mitulis
Zemes robežu plāns mērogā 1:5000	23.01.2004	-	Zvērin. mērnieks Aleksandrs Mitulis
Zemes robežu plāns mērogā 1:2000	07.01.2004	-	Zvērin. mērnieks Aleksandrs Mitulis
Zemes robežu plāns mērogā 1:2000	07.01.2004	-	Zvērin. mērnieks Aleksandrs Mitulis
Zemes robežu plāns mērogā 1:10000	07.01.2004	-	Zvērin. mērnieks Aleksandrs Mitulis
Zemes robežu plāns mērogā 1:5000	07.01.2004	-	Zvērin. mērnieks Aleksandrs Mitulis
Zemes robežu plāns mērogā 1:5000	07.01.2004	-	Zvērin. mērnieks Aleksandrs Mitulis
Zemes robežu plāns mērogā 1:5000	07.01.2004	-	Zvērin. mērnieks Aleksandrs Mitulis
Zemes robežu plāns mērogā 1:10000	07.01.2004	-	Zvērin. mērnieks Aleksandrs Mitulis
Zemes robežu plāns mērogā 1:10000	07.01.2004	-	Zvērin. mērnieks Aleksandrs Mitulis
Zemes robežu plāns mērogā 1:2000	07.01.2004	-	Zvērin. mērnieks Aleksandrs Mitulis
Zemes robežu plāns mērogā 1:2000	07.01.2004	-	Zvērin. mērnieks Aleksandrs Mitulis
Zemes robežu plāns mērogā 1:2000	07.01.2004	-	Zvērin. mērnieks Aleksandrs Mitulis
Zemes robežu plāns mērogā 1:5000	07.01.2004	-	Zvērin. mērnieks Aleksandrs Mitulis
Zemes robežu plāns mērogā 1:2000	07.01.2004	-	Zvērin. mērnieks Aleksandrs Mitulis

Lēmums par nekustamā īpašuma nosaukumu	11.03.2003	5,9,p,	Iecavas novada dome
Lēmums par zemes piešķiršanu lietošanā	30.10.1996	181	Iecavas pagasta Zemes komisija

Šai informācijai ir tikai informatīvs raksturs un tai nav juridiska spēka.



Informatīvā izdruka no Kadastra informācijas sistēmas teksta datiem

Valsts zemes dienests

Īpašums

Kadastra numurs	Nosaukums	Kadastrālā vērtība (EUR)	Zemesgrāmatas nodalījuma numurs	Administratīvā teritorija
40645130010	-	95159	100000639541	Iecavas pagasts, Bauskas novads

Nekustamā īpašuma novērtējums kadastrā (EUR):	95159
Projektētā kadastrālā vērtība (EUR):	95541 (pēc kadastra datu stāvokļa uz 15.05.2023; ar KV bāzes atskaiti uz 01.07.2019.)
Projektētais īpašuma novērtējums (EUR):	95541 (pēc kadastra datu stāvokļa uz 15.05.2023; ar KV bāzes atskaiti uz 01.07.2019.)

Īpašuma sastāvs

Būves

Kadastra apzīmējums	Dzīvokļu īpašumos nesadalītās domājamās daļas	Kadastrālā vērtība atbilstoši dzīvokļa īpašumos nesadalītajai domājamajai daļai (EUR)	Adrese	Nosaukums
40640130240007	1/1	95159	-	Meža ceļš "Upenieki - Jaunais ceļš"

Kadastrālā vērtība (EUR):	95159
Kadastrālās vērtības noteikšanas datums:	01.01.2024
Projektētā kadastrālā vērtība (EUR):	95541 (pēc kadastra datu stāvokļa uz 15.05.2023; ar KV bāzes atskaiti uz 01.07.2019.)
Nekustamā īpašuma objekta platība (kv.m.):	31847.0
Galvenais lietošanas veids:	2112 - Ielas, ceļi un laukumi
Būves tips:	-
Ekspluatācijas uzsākšanas gads:	2012
Ekspluatācijā pieņemšanas gads(-i):	2012
Kadastrālās uzmērīšanas datums:	18.02.2022

Kopējās platības sadalījums pa platību veidiem

Kopējā platība (kv.m.):	31847
Lietderīgā platība (kv.m.):	-
Dzīvokļu kopējā platība (kv.m.):	-
Dzīvokļu platība (kv.m.):	-
Dzīvojamā platība (kv.m.):	-
Dzīvokļu palīgtelpu platība (kv.m.):	-
Dzīvokļu ārtelpu platība (kv.m.):	-
Nedzīvojamo telpu platība (kv.m.):	-
Nedzīvojamo iekštelpu platība (kv.m.):	-
Nedzīvojamo ārtelpu platība (kv.m.):	-
Koplietošanas palīgtelpu platība (kv.m.):	-

Koplietošanas iekštelpu platība (kv.m.):	-
Koplietošanas ārtelpu platība (kv.m.):	-

Būves kadastrālā uzmērīšana

Telpu grupu skaits:	0
Virszemes stāvu skaits:	0
Pazemes stāvu skaits:	0
Nolietojums (%):	67
Nolietojuma aprēķina datums:	22.03.2022

Būves apjoma rādītāji

Apjoma rādītāja veids	Apjoma rādītāja nosaukums	Apjoms un mērvienība	Tipa/elementa kods	Tipa/elementa nosaukums
Platums	-	5.5 m	-	-
Garums	-	5000.0 m	-	-
Laukums	Meža ceļš "Upenieki - Jaunais ceļš"	31847.0 kv.m.	21120102	Ielas, ceļi un laukumi ar miksto segumu

Dokumenti

Dokumenta veids	Izdošanas datums	Izdošanas nr.	Izdevējietāde
Iesniegums par kadastra objekta reģistrāciju vai datu aktualizāciju	15.02.2022	-	Latvijas valsts meži AS; p.p. Malašenoka Vilma
Akts par pieņemšanu ekspluatācijā	24.07.2012	-	Latvijas valsts meži AS

Būves konstruktīvie elementi

Nosaukums	Materiāls	Konstrukcijas veids	Ekspluatācijas uzsākšanas gads	Ekspluatācijā pieņemšanas gads(-i)	Nolietojums (%)
Inženierbūve	-	-	2012	2012	67

Īpašnieki

Personas kods / reg. nr.	Vārds, uzvārds / Nosaukums	Domājamās daļas	Personas statuss	Īpašuma kad. nr. / būves kad. apz.	Adrese
40003466281	Akciju sabiedrība "Latvijas valsts meži"	1/1	juridiska persona	40645130010	Vaiņodes iela 1, Rīga, LV-1004
Citi vārdi:				-	
Īpašumtiesību statuss:				Īpašnieks	

Zemesgrāmata

Nosaukums	Lēmuma datums	Lēmuma pamatojums
Iecavas pagasta zemesgrāmata	19.10.2022	-

Dokumenti

Dokumenta veids	Izdošanas datums	Izdošanas nr.	Izdevējietāde
Nostiprinājuma lūgums	08.09.2022	2664	Malašenoka Vilma
Akts par pieņemšanu ekspluatācijā	24.07.2012	-	Latvijas valsts meži AS

Sai informācijai ir tikai informatīvs raksturs un tai nav juridiska spēka.

Rīgā 26.08.2021. Nr.2.4.N/2021-885

Zemkopības ministrija
pasts@zm.gov.lv

Latvijas valsts meži
lvm@lvm.lv

Par Rail Baltica projekta realizācijai nepieciešamajām
zemesgabala ar kadastra apzīmējumu 4064 013 0239 daļām

Pamatojoties uz Satiksmes ministrijas 2020.gada 16.augusta pilnvaru Nr.01-04/44 sabiedrība ar ierobežotu atbildību "Eiropas dzelzceļa līnijas" (turpmāk – Sabiedrība) cita starpā organizē Eiropas standarta platuma dzelzceļa līnijas Rail Baltica projekta (turpmāk – Rail Baltica projekts) realizācijai nepieciešamo nekustamo īpašumu/nekustamo īpašumu daļu atsavināšanu/iegūšanu Latvijas valsts īpašumā Satiksmes ministrijas valdījumā.

Rail Baltica projekta īstenošanai paredzētā darbība, nosakot dzelzceļa līnijas trases novietojumu Latvijas teritorijā, akceptēta ar Ministru kabineta 2016.gada 24.augusta rīkojumu Nr.467 "Par Eiropas standarta platuma publiskās lietošanas dzelzceļa infrastruktūras līnijas Rail Baltica būvniecībai paredzētās darbības akceptu". Ar Ministru kabineta 2016.gada 24.augusta rīkojumu Nr.468 "Par nacionālo interešu objekta statusa noteikšanu Eiropas standarta platuma publiskās lietošanas dzelzceļa infrastruktūrai Rail Baltica" Rail Baltica projektam noteikts nacionālo interešu objekta statuss.

Saskaņā ar izstrādes stadijā esošā būvprojekta Rail Baltica projekta posma "Misa-Latvijas/Lietuvas robeža" apakšposmā DPS2 "Tilts pār Iecavas upi" tehniskajiem risinājumiem ar Rail Baltica projekta robežu cita starpā daļēji tiek ietekmēta zemes vienība ar kadastra apzīmējumu 4064 013 0239, kur saskaņā ar tehnisko risinājumu grafisko materiālu Rail Baltica projekta realizācijai – saistītās infrastruktūras (Valsts vietējās nozīmes autoceļš V-1047) pārbūvei, nepieciešamas divas zemesgabala ar kadastra apzīmējumu 4064 013 0239 daļas, attiecīgi 0.0930 ha un 0.1062 ha platībā.

Zemesgabals ar kadastra apzīmējumu 4064 013 0239 reģistrēts nekustamā īpašuma ar kadastra Nr.4064 013 0240, Valsts mežs 4064-3, Iecava, Iecavas pagasts, Bauskas novads (turpmāk – Nekustamais īpašums), sastāvā. Nekustamais īpašums reģistrēts Iecavas novada zemesgrāmatas nodaļījumā Nr.100000255164 uz Latvijas valsts vārda Zemkopības ministrijas personā. Saskaņā ar Meža likuma 4.panta otro daļu valstij Zemkopības ministrijas personā piederošie nekustamie īpašumi atrodas AS "Latvijas valsts meži" pārvaldīšanā.

Likuma "Par valsts un pašvaldību zemes īpašuma tiesībām un to nostiprināšanu zemesgrāmatās" 8. panta trešā daļa cita starpā nosaka, ka uz valsts vārda Satiksmes ministrijas personā zemesgrāmatās tiek ierakstīta valstij piederošā un piekrītošā zeme, ko aizņem valsts transporta un sakaru komunikācijas, valsts transporta un sakaru iestāžu un uzņēmumu valdījumā esošās ēkas (būves), kā arī valsts zeme, kas nepieciešama šo objektu uzturēšanai atbilstoši zemes ierīcības projektam, un saskaņā ar attiecīgu Ministru kabineta rīkojumu – cita valstij piederošā un piekrītošā zeme.

Ņemot vērā iepriekš minēto Sabiedrība informē, ka Rail Baltica projekta realizācijas nodrošināšanai Satiksmes ministrijas valdījumā ir jāiegūst Zemkopības ministrijas valdījumā un AS "Latvijas valsts meži" pārvaldīšanā esošā zemesgabala ar kadastra apzīmējumu 4064 013 0239 daļas ar platībām 0.0930 ha un 0.1062 ha (saskaņā ar grafisko pielikumu zemesgabala daļas ar apzīmējumu 1B).

Lai nodrošinātu valdījuma tiesību nodošanu uz zemesgabala ar kadastra apzīmējumu 4064 013 0239 daļām, nepieciešams, ievērojot Rail Baltica projekta robežas zemesgabalā, veikt minētās zemes vienības sadali, līdz ar ko Sabiedrība lūdz piekrist zemesgabala ar kadastra apzīmējumu 4064 013 0239 ierīcības darbu ierosināšanai un uzsākšanai, vienlaikus sniedzot īpašos nosacījumus sadalei, ja šādi ir attiecināmi uz zemesgabalu ar kadastra apzīmējumu 4064 013 0239.

Visi izdevumi, kas saistīti ar Rail Baltica projekta realizācijai nepieciešamo zemesgabala ar kadastra apzīmējumu 4064 013 0239 daļu nodalīšanu, tiks segti saskaņā ar 2021.gada 19.aprīlī starp Sabiedrību un AS "Latvijas valsts meži" noslēgtās Vienošanās par sadarbību nosacījumiem.

Pielikumā: Rail Baltica projekta robežu un platību plāns zemesgabalam ar kadastra apzīmējumu 4064 013 0239, 1 lapa, abiem adresātiem.

Valdes priekšsēdētājs

Kaspars Vingris

Valdes loceklis

Tālis Laizāns

Šis dokuments ir parakstīts ar drošu elektronisko parakstu un satur laika zīmogu
Antoneviča
Iveta.Antonevica@edzl.lv

Rīgā

**DATUMU SKATĪT DOKUMENTA PARAKSTA LAIKA ZĪMOGĀ
REĢISTRĀCIJAS NUMURU SKATĪT DOKUMENTA PIELIKUMĀ**
Uz 27.08.2021. Nr.2.4.N/2021-885

SIA "EIROPAS DZELZCEĻA LĪNIJAS"

Gogoļa iela 3, Rīga, LV-1050

e-pasts: edzl@edzl.lv

Iveta.Antonevica@edzl.lv

Par Rail Baltica projekta realizācijai nepieciešamajām zemesgabala ar kadastra apzīmējumu 40640130239 daļām

AS "Latvijas valsts meži" (turpmāk tekstā - LVM) 27.08.2021. tika saņemts SIA "Eiropas dzelzceļa līnijas" (turpmāk tekstā- EDZL) iesniegums Nr. 2.4.N/2021-885 ar lūgumu piekrist zemes vienības ar kadastra apzīmējumu 40640130239 ierīcības darbu ierosināšanai un uzsākšanai, vienlaikus sniedzot īpašos nosacījumus sadalei, ja šādi ir attiecināmi uz zemesgabalu ar kadastra apzīmējumu 40640130239 (turpmāk tekstā – Objekts).

Iesniegumā Nr. 2.4.N/2021-885 minētās darbības attiecas uz zemes valdītāja maiņu no Zemkopības ministrijas uz Satiksmes ministriju Rail Baltica (turpmāk tekstā – RB) saistītajai infrastruktūrai.

LVM saskaņo darbības, kas nepieciešamas Eiropas standarta platuma publiskās lietošanas dzelzceļa infrastruktūras līnijas Rail Baltica projekta realizācijas nodrošināšanai, tai skaitā, veikt nepieciešamās darbības nekustamā īpašuma "Valsts mežs 4064-3" ar kadastra Nr. 40640130240 zemes vienības ar kadastra apzīmējumu 40640130239 sadalei, ar nosacījumu, ka gadījumā, ja zemes vienība ir sadalīta pēc EDZL pieprasījuma, bet pēc galīgā projekta saskaņošanas ir veiktas izmaiņas, kuru rezultātā atdalītā zemes vienības daļa vai daļas daļa nav nepieciešama projekta realizācijai, EDZL par saviem līdzekļiem ir jāapvieno sadalīto zemes vienību (jāatgriež to sākotnējā stāvoklī, t.i. pēc iespējas konsolidētu).

LVM informē, ka Objektā noteikta teritorija ir iznomāta biedrībai "Mednieku klubs Zirnieki", (reģistrācijas Nr. 40008007774) līdz 2046.gadam.

LVM apstiprina, ka Objekts nav iesaistīts tiesvedības procesos.

Pielikumā:

1. Pielikums Nr.1 – LVM pilnvara Nr. 5-1.2_00ct_101_21_54.
2. Pielikums Nr.2 - Rail Baltica projekta robežu un platību plāns zemesgabalam ar kadastra apzīmējumu 4064 013 0239.

Ar cieņu

Nekustamo īpašumu speciālists

Elīna Loputeva

**ŠIS DOKUMENTS IR ELEKTRONISKI PARAKSTĪTS AR
DROŠU ELEKTRONISKO PARAKSTU UN SATUR LAIKA ZĪMOGU**

*E.Loputeva, 27834425,
e.loputeva@lvm.lv*

Rīgā 11.01.2022. Nr.2.4.N/2022-30

Bauskas novada pašvaldība

Uzvaras iela 1, Bauska, Bauskas novads, LV-3901
dome@bauska.lv

Par zemes ierīcības projektu zemesgabalam ar kadastra apzīmējumu 4064 013 0239

Sabiedrība ar ierobežotu atbildību "Eiropas dzelzceļa līnijas" (turpmāk – Sabiedrība), pamatojoties uz 2021.gada 30.decembrī starp Satiksmes ministriju un Sabiedrību noslēgto Deleģēšanas līgumu (pieejams vietnē: <https://www.sam.gov.lv/lv/padotibas-iestades>) ir deleģēta veikt nepieciešamās darbības, lai iegūtu valsts īpašumā Satiksmes ministrijas personā privātām un publiskām personām piederošus nekustamos īpašumus (to daļas), kas nepieciešami projekta "Eiropas standarta platuma 1435 mm dzelzceļa līnijas izbūve "Rail Baltica" koridorā caur Igauniju, Latviju un Lietuvu" (turpmāk – Rail Baltica projekts) īstenošanai.

Pēc AS "RB Rail" pasūtījuma tiek veikti būvprojektēšanas darbi Rail Baltica projekta posmā no Misas līdz Latvijas/Lietuvas robežai. Atbilstoši AS "RB Rail" iesniegtiem būvprojekta tehniskajiem risinājumiem Rail Baltica projekta posma "Misa posma "Misa-Latvijas/Lietuvas robeža" apakšposmā DPS2 "Tilts pār Iecavas upi" ar Rail Baltica projekta robežu citu starpā tiek ietekmēts zemesgabals ar kadastra apzīmējumu 4064 013 0239 (turpmāk - Zemesgabals). Zemesgabals reģistrēts nekustamā īpašuma Valsts mežs 4064-3, Iecavas pagasts, Bauskas novads, kadastra Nr.4064 013 0240, sastāvā, uz kuru īpašuma tiesības zemesgrāmatā reģistrētas Latvijas valstij Zemkopības ministrijas personā (Iecavas pagasta zemesgrāmata, nodalījums Nr. 100000255164). Saskaņā ar grafisko materiālu Rail Baltica projekta robežām Zemesgabalā – Rail Baltica projekta realizācijai nepieciešamas divas Zemesgabala daļas ar platību ~0.1062 ha un ~0.0930 ha (attiecīgi grafiskajā materiālā Zemesgabala daļas ar apzīmējumiem 1B), kurās paredzēta ar Rail Baltica projektu saistītās infrastruktūras objektu izbūve (ietekmēto infrastruktūras objektu pārbūve).

Rail Baltica projekta realizācijai nepieciešams nodalīt ar projekta robežu ietekmētās Zemesgabala daļas, tādējādi nodrošinot Sabiedrībai turpmāko darbību veikšanu – sagatavot Ministru kabineta rīkojumu par valdītāja maiņu no Zemkopības ministrijas uz Satiksmes ministriju uz atdalītajām Zemesgabala daļām. AS "Latvijas valsts meži", kā valsts meža īpašumu pārvaldītājs, ir sniegusi piekrišanu Zemesgabala sadales procesa ierosināšanai un zemes ierīcības projekta izstrādei, 23.12.2021. izsniedzot Sabiedrībai pilnvaru iepriekš minēto darbību veikšanai.

Ņemot vērā iepriekš minēto, pamatojoties uz Zemes ierīcības likuma 8.panta pirmo daļu, kas cita starpā nosaka, ka zemes ierīcības projektu izstrādā zemes vienību sadalīšanai, lūdzam pieņemt lēmumu par zemes ierīcības projekta izstrādi Zemesgabalam un sagatavot zemes ierīcības projekta izstrādes nosacījumus.

Pielikumā:

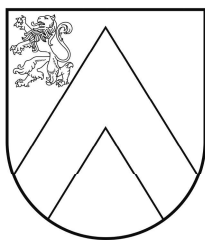
1. Grafiskais materiāls Rail Baltica projekta robežām Zemesgabalā, 1 lapa;
2. Noraksts Iecavas pagasta zemesgrāmatas nodalījumam Nr.100000255164, 4 lapas;
3. AS "Latvijas valsts meži" 23.12.2021. pilnvara, 2 lapas.

Nekustamo īpašumu atsavināšanas un apsaimniekošanas
departamenta direktore

Jana Upeniece

Šis dokuments ir parakstīts ar drošu elektronisko parakstu un satur laika zīmogu

Antoneviča, 29417050
Iveta.Antonevica@edzl.lv



BAUSKAS NOVADA PAŠVALDĪBA IECAVAS APVIENĪBAS PĀRVALDE

Reģ. Nr. 90000056376, Skolas iela 4-40, Iecava, Bauskas nov., LV-3913
tālr. 63941301, e-pasts: parvalde@iecava.lv, www.bauska.lv

Iecavā

18.01.2022. Nr. IAP/2022/3-11/1/ZIPN

N O S A C Ī J U M I

zemes ierīcības projekta izstrādāšanai īpašuma „Valsts mežs 4064-3” Iecavas pagastā zemes vienībai ar kadastra apzīmējumu 4064 013 0239

1. Pamatojums:

1.1. Sabiedrības ar ierobežotu atbildību “Eiropas dzelzceļa līnijas” 11.01.2021. iesniegums (reģistrēts Iecavas apvienības pārvaldē ar Nr. IAP/2022/3-10/11/J).

1.2. Zemes ierīcības likuma 8.panta pirmās daļas 3.punkts, Ministru kabineta 2016.gada 2.augusta noteikumu Nr.505 “Zemes ierīcības projekta izstrādes noteikumi” 11.2.apakšpunkts.

2. Projekta robežas:

Zemes vienības „Valsts mežs 4064-3” (kadastra apzīmējums 4064 013 0239) robežas saskaņā ar zemes robežu plānu.

3. Projekta mērķis un iecerētā rīcība:

3.1. Izstrādāt zemes ierīcības projektu īpašuma „Valsts mežs 4064-3” (kadastra Nr.4064 013 0240) sastāvā esošajai zemes vienībai ar kadastra apzīmējumu 4064 013 0239, sadalot to trīs atsevišķās zemes vienībās, nosakot robežas un piekļūšanas iespējas pieslēguma izveidošanai pašvaldības ceļam (ielai) atbilstoši Iecavas novada teritorijas plānojumā atļautai (plānotai) izmantošanai.

3.2. Iecerētā rīcība ar atdalāmajām zemes vienībām – projekta “Eiropas standarta platuma 1435 mm dzelzceļa līnijas izbūve “Rail Baltica” koridorā caur Igauniju, Latviju un Lietuvu” īstenošana.

4. Nosacījumi:

4.1. Izstrādāt zemes ierīcības projektu atbilstoši 3.punktā minētajam mērķim, sadalot zemesgabalu atbilstoši Iecavas novada teritorijas plānojuma Teritorijas izmantošanas un apbūves noteikumiem (Mežu teritorija (M) un 28.3.apakšpunkta atruna) un plānoto zemes lietošanas mērķi.

4.2. Zemes ierīcības projekta grafisko daļu izstrādāt digitālā veidā *.dgn vektordatu formātā Latvijas ģeodēzisko koordinātu sistēmā (LKS-92) uz zemes robežu plāna pamatnes.

4.3. Projektu īstenot, nesadalot pa posmiem.

4.4. Projekta izstrādes nosacījumus no institūcijām pieprasa zemes ierīcības projekta izstrādātājs.

4.5. Papildus saskaņot zemes ierīcības projekta grafisko daļu ar:

4.5.1. Bauskas novada pašvaldības iestādi “Iecavas apvienības pārvalde”;

4.5.2. Augstas detalizācijas topogrāfiskās informācijas datu bāzes uzturētāju SIA „Mērniecības Datu Centrs”.

4.6. Aizsargjoslas noteikt saskaņā ar Aizsargjoslu likumu un Iecavas novada teritorijas plānojuma Teritorijas izmantošanas un apbūves noteikumiem.

Pielikumā: Zemes vienības sadalīšanas shēma uz 1 lp.

Vadītājs

N.Vāvers

Leitlante 25644393
baiba.leitlante@iecava.lv

Šis dokuments ir parakstīts ar drošu elektronisko parakstu un satur laika zīmogu

Rīgā 09.08.2022. Nr.2.4.N/2022-958

Latvijas valsts meži
lvm@lvm.lv

Precizējums par Rail Baltica projekta realizācijai nepieciešamo zemesgabala ar kadastra apzīmējumu 4064 013 0239 daļu robežām

Sabiedrība ar ierobežotu atbildību "Eiropas dzelzceļa līnijas" (turpmāk – Sabiedrība) ar 2021.gada 26.augusta vēstuli Nr.2.4.N/2021-885 "Par Rail Baltica projekta realizācijai nepieciešamajām zemesgabala ar kadastra apzīmējumu 4064 013 0239 daļām" (turpmāk – Vēstule) informēja Latvijas Republikas Zemkopības ministriju un VAS "Latvijas valsts meži" (turpmāk – LVM) par Eiropas standarta platuma dzelzceļa līnijas Rail Baltica projekta (turpmāk – Rail Baltica projekts) realizācijas ietvaros ietekmēto zemes vienību ar kadastra apzīmējumu 4064 013 0239 (turpmāk – Zemesgabals), kas reģistrēta nekustamā īpašuma „Valsts mežs 4064-3”, Iecavas pagasts, Bauskas novads, kadastra Nr.4064 013 0240, sastāvā, un īpašuma tiesības uz kuru nostiprinātas Iecavas novada zemesgrāmatas nodaļījumā Nr.100000255164 Latvijas valstij Zemkopības ministrijas personā.

Ar Vēstuli, balstoties uz AS "RB Rail", kura atbildībā ir Rail Baltica projekta posma "Misa-Latvijas/Lietuvas robeža" būvprojekta izstrāde, izsniegto grafisko materiālu par Rail Baltica projekta robežām Zemesgabalā, Sabiedrība informēja, ka Rail Baltica projekta realizācijas nodrošināšanai (valsts vietējās nozīmes autoceļa V-1047 pārbūvei) Satiksmes ministrijas valdījumā ir jāiegūst Zemkopības ministrijas valdījumā un LVM pārvaldīšanā esošā Zemesgabala daļas ar platībām 0.0930 ha un 0.1062 ha.

Ar 2021.gada 27.decembra vēstuli Nr. 4.1-10.5_00lt_260_21_2811 LVM saskaņoja Zemesgabala sadales nepieciešamību, nodalot Rail Baltica projektam nepieciešamās Zemesgabala daļas to turpmākai nodošanai Satiksmes ministrijas valdījumā, vienlaikus izsniedzot pilnvaru zemes ierīcības darbu veikšanai.

Ņemot vērā precizētos tehniskos risinājumus saistībā ar valsts vietējās nozīmes autoceļa V-1047 pārbūves projektu, kas ietekmēja arī Zemesgabala skārums, AS "RB Rail" ir precizējusi un iesniegusi Sabiedrībai aktuālas Rail Baltica projekta robežas Zemesgabalā. Atbilstoši saņemtajiem materiāliem, ir mainījušās Zemesgabala ietekmēto teritoriju robežas, un saistoši, arī no Zemesgabala nodalāmo daļu platības – attiecīgi, projekta realizācijai nepieciešams nodalīt un nodot Satiksmes ministrijas valdījumā Zemesgabala daļas ar platībām 0.1413 ha un 0.1338 ha (grafiskajā materiālā Zemesgabala daļas ar apzīmējumu 1B).

Ievērojot minēto, Sabiedrība nosūta precizēto grafisko materiālu par Rail Baltica projekta robežām Zemesgabalā un lūdz LVM atkārtoti saskaņot Zemesgabala sadali.

Vienlaikus darām zināmu, ka, ņemot vērā Bauskas novada pašvaldības 2022.gada 18.janvārī izsniegtos nosacījumus Nr. IAP/2022/3-11/1/ZIPN zemes ierīcības projekta izstrādāšanai īpašuma „Valsts mežs 4064-3” Iecavas pagastā zemes vienībai ar kadastra apzīmējumu 4064 013 0239, kas sagatavoti atbilstoši 2021.gada 15.jūlija grafiskajam materiālam, kas ir arī nosacījumu pielikums, Sabiedrība, līdz ar LVM saskaņojuma saņemšanu, informēs Bauskas novada pašvaldību par Zemesgabala precizētajām Rail Baltica projekta realizācijai nepieciešamo daļu robežām, tādējādi nodrošinot zemes ierīcības projekta izstrādi atbilstoši aktuālajām Rail Baltica projekta ietekmes robežām Zemesgabalā.

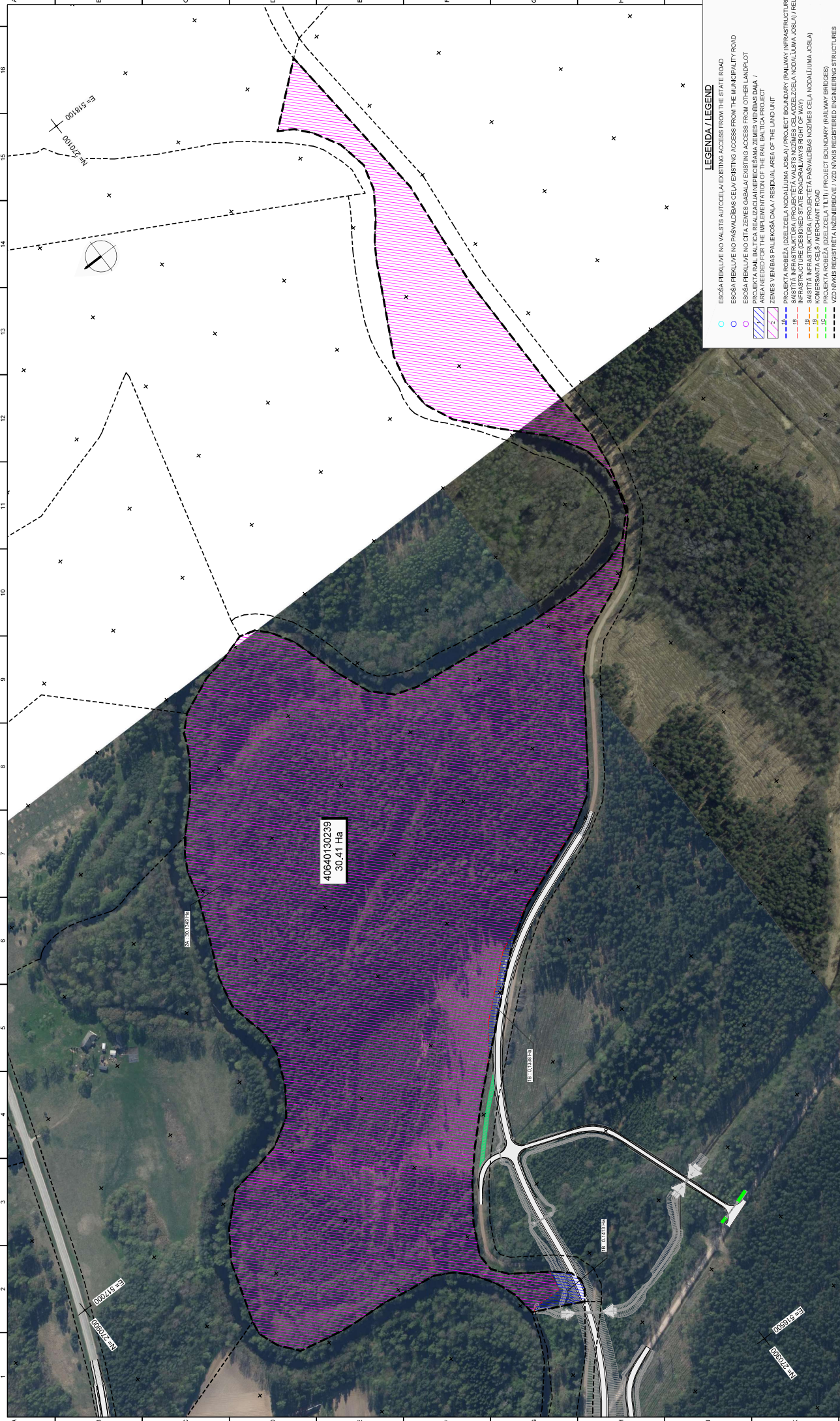
Pielikumā: 2022.gada 25.marta grafiskais materiāls par Rail Baltica projekta robežām Zemesgabalā.

Nekustamo īpašumu atsavināšanas un
apsaimniekošanas departamenta direktora vietnieks

Aigars Lipčičs

Šis dokuments ir parakstīts ar drošu elektronisko parakstu un satur laika zīmogu

Antoneviča, 29417050
Iveta.Antonevica@edzl.lv



- LEGENDA / LEGEND**
- ESCŌĀ REKLĪVE NO VALĪTS AUTOCEĻĀ / EXISTING ACCESS FROM THE STATE ROAD
 - ESCŌĀ REKLĪVE NO PAŠVALDĪBAS CĒĻĀ / EXISTING ACCESS FROM THE MUNICIPALITY ROAD
 - ESCŌĀ REKLĪVE NO CĪTA ZĒMES GABALI / EXISTING ACCESS FROM OTHER LANDPLOT
 - ▨ PROJEKTA RAIL BALTIKA REALIZĀCIJAI NĒRĒSĒMA ZĒMES VIENĪBAS DAĻĀ / AREA NEEDED FOR THE IMPLEMENTATION OF THE RAIL BALTIKA PROJECT
 - ▨ ZĒMES VIENĪBAS PAĻĒKŠĀ DAĻĀ / RESIDUAL AREA OF THE LAND UNIT
 - ▨ PROJEKTA ROBEŽĀ (DZELZĒĻĀ NODALĪUMA OSĻĀ) / PROJECT BOUNDARY (RAILWAY INFRASTRUCTURE)
 - ▨ SARĪTĀ INFRASTRUKTŪRA PROJEKTĒTĀ VALĪTS NOZĒMES CĒĻĀ DZELZĒĻĀ NODALĪUMA OSĻĀ / RELATED INFRASTRUCTURE (DESIGNED STATE ROAD / RAILWAY RIGHT OF WAY)
 - ▨ KOMERSANTĀ CĒĻĀ / MERCHANT ROAD
 - ▨ PROJEKTA ROBEŽĀ (DZELZĒĻĀ TĪV) / PROJECT BOUNDARY (RAILWAY BRIDGES)
 - ▨ VZD NĪMIS REĢISTRĒTA INŽENĒRĒIVĒT / VZD NĪMIS REGISTERED ENGINEERING STRUCTURES

DISCIPLĪNAS KODS / DISCIPLINARY CODE	STRĀVĀNĀS NĒRĒT / PROJECTED	PROJEKTA KODS / PROJECT CODE	ATVAIRĀNĀS NĒRĒT / OPEN
RAJONS KODS / REGION CODE	NOZĒME / ZONE	KOMERŠĀRĀMĒRĪBĀS / MERCHANT ROAD	PROJEKTA KODS / PROJECT CODE
APRAŠĪBĀS / DESCRIPTION	IZSTRĀDĀTĀJIS / DRAWN BY	PROJEKTA NĪMIS REĢISTRĒTA INŽENĒRĒIVĒT / PROJECTED	ATVAIRĀNĀS NĒRĒT / OPEN

DATE / DATUMS	SCALE / MĒROGBĀRĀ / MĒROBS	TITLE / ĒRĒĒJUMA NOSAUKUMS
25/03/2022	1:2000	ZĒMES ATVAIRĀNĀS PLĀNS / ZĒMES ATVAIRĀNĀSA
ISSUED FOR APPROVAL		LAND ACQUISITION PLAN
APPROVED		LAND ACQUISITION
APPROVED		40640130239

KONSAULTĀNTS / CONSULTANT
CONSULTING ENGINEERING ARCHITECTURE SĀLLS
 IDOM SIA
 48915 Bīksts, Stāvs 404
 1000 Rīga, Latvija / Rīga, Latvia
 LR Nr. A-442394

KLIENĀTS / CLIENT
 APVALDZĪBĒMĒRĪBĀS / SUB-CONTRACTOR
 RĒKĀMĒRĪBĀS / CONTRACTOR

PROJEKTA / PROJECT
 RĒKĀMĒRĪBĀS / CONTRACT NO. 1.168.14.7
 PROJEKTA NR. / PROJECT NO. RBDTEL0084

Rail Baltica
 PROJEKTA MĒRĒJUMS, INŽENĒRĒIVĒTĀS PĀRVALDZĪBĒMĒRĪBĀS PAKALPOJUMI
 POSMĀ MĒRĒJUMS DZELZĒĻĀS LĪNĪBAS BĒRĒMĒRĪBĀS
 DZELZĒĻĀS LĪNĪBAS BĒRĒMĒRĪBĀS
 DESIGN AND DESIGN SUPERVISION SERVICES FOR THE CONSTRUCTION OF THE NEW LINE ON THE SECTION MĒRĒJA - LATVĀNŠ / LIETUVAS ROBEŽĀ

ASŪVA NR. / ARCHIVE NO. P101225

Co-financed by the Connecting Europe Facility of the European Union
 Lidzfinansēta Eiropas Savienības Eiropas infrastruktūras savienošanas instruments

REDAKCIJAS / REVISIONS	Datums / Date	Apraksts / Description
1/1		
2/1		
3/1		
4/1		
5/1		
6/1		

Paraksts / Signature	Pārbaudījis / Checked	Apmērojis / Approved

Sheet number: 19 no / of 24
 Project: RBDTELVA0400PS2_IDO_RV6200ZZ_0011_D2_LAP_ZP_MD_04001_003
 Date: 25/03/2022

Rīgā

**DATUMU SKATĪT DOKUMENTA PARAKSTA LAIKA ZĪMOGĀ
REĢISTRĀCIJAS NUMURU SKATĪT DOKUMENTA PIELIKUMĀ**
Uz 09.08.2022. Nr. 2.4.N/2022-958

SIA "EIROPAS DZELZCEĻA LĪNIJAS"
Gogoļa iela 3, Rīga, LV-1050

Precizējums par Rail Baltica projekta realizācijai nepieciešamo zemesgabala ar kadastra apzīmējumu 40640130239 daļu robežām

AS „Latvijas valsts meži” (turpmāk tekstā – LVM) ar šo izsniedz grozījumus 2021.gada 27.decembrī izsniegtajā saskaņojumā Nr. 4.1-10.5_00lt_260_21_2811 “Par Rail Baltica projekta realizācijai nepieciešamajām zemesgabala ar kadastra apzīmējumu 40640130239 daļām” (turpmāk tekstā – Projekts):

1. LVM atceļ Projekta pielikumu Nr.2 un tā vietā izdod jaunu Projekta pielikumu Nr.2;
2. Pārējais Projekta teksts un pielikumi netiek grozīti.

Pielikumā:

1. Pielikums Nr.1 – Projekta pielikums Nr.2 “Rail Baltica projekta robežu un platību plāns zemesgabalam ar kadastra apzīmējumu 4064 013 0239”.

Ar cieņu

Nekustamo īpašumu speciālists

Elīna Loputeva

**ŠIS DOKUMENTS IR ELEKTRONISKI PARAKSTĪTS AR
DROŠU ELEKTRONISKO PARAKSTU UN SATUR LAIKA ZĪMOGU**

*E.Loputeva, 27834425,
e.loputeva@lvm.lv*

Rīgā 05.09.2022. Nr.2.4.N/2022-1120

Bauskas novada pašvaldība
dome@bauska.lv

***Par zemes ierīcības projektu zemesgabalam
ar kadastra apzīmējumu 4064 013 0239***

Bauskas novada pašvaldības Iecavas apvienības pārvalde, izskatot sabiedrības ar ierobežotu atbildību "Eiropas dzelzceļa līnijas" (turpmāk – Sabiedrība) 2022.gada 11.janvāra ierosinājumu Nr. 2.4.N/2022-30 par zemes ierīcības nosacījumu izsniegšanu Latvijas valstij Zemkopības ministrijas personā piederošā zemesgabala ar kadastra apzīmējumu 4064 013 0239 (turpmāk – Zemesgabals) sadalei, nodalot no tā Zemesgabala daļas, kas nepieciešamas Eiropas standarta platuma dzelzceļa līnijas Rail Baltica projekta (turpmāk – Rail Baltica projekts) īstenošanai, 2022.gada 18.janvārī izsniedza nosacījumus zemes ierīcības projekta izstrādāšanai Zemesgabalam (reģistrācijas Nr.IAP/2022/3-11/1/ZIPN, turpmāk – Nosacījumi)). Nosacījumi sagatavoti atbilstoši 2021.gada 15.jūlija grafiskajam materiālam, kas ir arī nosacījumu pielikums.

Saskaņā ar AS RB Rail, kura ir atbildīga par būvprojektēšanu Rail Baltica projekta posmā "Misa-Latvijas/Lietuvas robeža", sniegto informāciju izstrādes stadijā esošā būvprojekta ietvaros ir precizēti tehniskie risinājumi saistībā ar valsts vietējās nozīmes autoceļa V-1047 pārbūves projektu, kas ietekmēja arī Zemesgabala skārums. Ievērojot minēto, AS "RB Rail" ir precizējusi un iesniegusi Sabiedrībai aktuālas Rail Baltica projekta robežas Zemesgabalā. Atbilstoši saņemtajiem materiāliem ir mainījušās Zemesgabala ietekmēto teritoriju robežas, un saistoši, arī no Zemesgabala nodalāmo daļu platības – attiecīgi, projekta realizācijai nepieciešams nodalīt un nodot Satiksmes ministrijas valdījumā Zemesgabala daļas ar platībām 0.1413 ha un 0.1338 ha (grafiskajā materiālā Zemesgabala daļas ar apzīmējumu 1B, iepriekš attiecīgi bija 0.0930 ha un 0.1062 ha).

Par iepriekš minētām izmaiņām Zemesgabala robežās un platībās, kas nepieciešamas Rail Baltica projekta realizācijai, Sabiedrība ar 2022.gada 9.augusta vēstuli Nr.2.4.N/2022-958 informēja akciju sabiedrību "Latvijas valsts meži", kura, attiecīgi, ar 2022.gada 17.augusta vēstuli izsniedza grozījumus 2021.gada 27.decembrī izsniegtajam saskaņojumam Nr. 4.1-10.5_00lt_260_21_2811 "Par Rail Baltica projekta realizācijai nepieciešamajām zemesgabala ar kadastra apzīmējumu 40640130239 daļām", aizstājot saskaņojuma pielikumu ar precizēto grafisko materiālu par Rail Baltica projekta robežām Zemesgabalā.

Ievērojot augstāk izklāstīto kopsakarā ar izsniegtiem Nosacījumiem, Sabiedrība lūdz Bauskas novada pašvaldību aizstāt Nosacījumu pielikumu ar šīs vēstules pielikumā esošo precizēto grafisko pielikumu par Rail Baltica projekta robežām Zemesgabalā, tādējādi nodrošinot zemes ierīcības projekta izstrādi atbilstoši Nosacījumiem un aktuālajām Rail Baltica projekta ietekmes robežām Zemesgabalā.

Precizētais grafiskais materiāls par Rail Baltica projekta robežām Zemesgabalā *dwg formātā tiks nosūtīts dotās korespondences atbildīgajam speciālistam uz viņa norādīto e-pasta adresi pēc pieprasījuma.

Pielikumā:

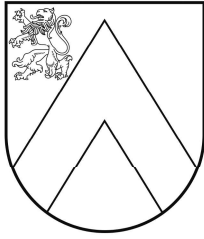
1. Precizētais grafiskais materiāls par Rail Baltica projekta robežām Zemesgabalā (25.03.2022.) *pdf formātā;
2. Akciju sabiedrības "Latvijas valsts meži" 2022.gada 17.augusta vēstule, e-doc formātā.

Nekustamo īpašumu atsavināšanas un apsaimniekošanas
departamenta direktore

Jana Upeniece

Šis dokuments ir parakstīts ar drošu elektronisko parakstu un satur laika zīmogu

Antoneviča, 29417050
Iveta.Antonevica@edzl.lv



BAUSKAS NOVADA PAŠVALDĪBA IECAVAS APVIENĪBAS PĀRVALDE

Reģ. Nr. 90000056376, Skolas iela 4-40, Iecava, Bauskas nov., LV-3913
tālr. 63941301, e-pasts: parvalde@iecava.lv, www.bauska.lv

Bauskas novadā, Iecavā

15.09.2022. Nr. IAP/2022/3-11/25/ZIPN
Uz 05.09.2022. Nr. 2.4.N/2022-1120

SIA “Eiropas dzelzceļa līnijas”
Paziņošanai e-adresē

N O S A C Ī J U M I

**zemes ierīcības projekta izstrādāšanai īpašuma „Valsts mežs 4064-3” Iecavas pagastā
zemes vienībai ar kadastra apzīmējumu 4064 013 0239**

1. Pamatojums:

1.1. Sabiedrības ar ierobežotu atbildību “Eiropas dzelzceļa līnijas” 05.09.2022. ierosinājums, reģistrēts Bauskas novada pašvaldībā ar Nr. BNP/2022/4.7/2767/J.

1.2. Zemes ierīcības likuma 8.panta pirmās daļas 3.punkts, Ministru kabineta 2016.gada 2.augusta noteikumu Nr.505 “Zemes ierīcības projekta izstrādes noteikumi” 11.2.apakšpunkts.

2. Projekta robežas:

Zemes vienības „Valsts mežs 4064-3” (kadastra apzīmējums 4064 013 0239) robežas saskaņā ar zemes robežu plānu.

3. Projekta mērķis un iecerētā rīcība:

3.1. Izstrādāt zemes ierīcības projektu īpašuma „Valsts mežs 4064-3” (kadastra Nr.4064 013 0240) sastāvā esošajai zemes vienībai ar kadastra apzīmējumu 4064 013 0239, sadalot to trīs atsevišķās zemes vienībās saskaņā ar grafisko materiālu.

3.2. Iecerētā rīcība ar atdalāmajām zemes vienībām – projekta “Eiropas standarta platuma 1435 mm dzelzceļa līnijas izbūve “Rail Baltica” koridorā caur Igauniju, Latviju un Lietuvu” īstenošana – saistītās infrastruktūras – publiskās lietošanas ceļa posmu izbūve.

4. Nosacījumi:

4.1. Izstrādāt zemes ierīcības projektu atbilstoši 3.punktā minētajam mērķim:

4.1.1. sadalīt zemesgabalu atbilstoši Iecavas novada teritorijas plānojuma Teritorijas izmantošanas un apbūves noteikumiem (*Mežu teritorija (M)*, 28.3.apakšpunkta un 28.6.apakšpunkta *atrūna*) un plānotajam zemes lietošanas mērķim;

4.1.2. noteikt robežas un piekļūšanas iespējas pieslēguma izveidošanai autoceļam saskaņā ar projekta risinājumiem.

4.2. Zemes ierīcības projekta grafisko daļu izstrādāt digitālā veidā *.dgn vektordatu formātā Latvijas ģeodēzisko koordinātu sistēmā (LKS-92) uz zemes robežu plāna pamatnes.

4.3. Projektu īstenot, nesadalot pa posmiem.

4.4. Projekta izstrādes nosacījumus no institūcijām pieprasa zemes ierīcības projekta izstrādātājs.

4.5. Papildus saskaņot zemes ierīcības projekta grafisko daļu ar:

4.5.1. Bauskas novada pašvaldības iestādi “Iecavas apvienības pārvalde” (Nekustamā īpašuma nodaļas vadītāja);

4.5.2. Augstas detalizācijas topogrāfiskās informācijas datu bāzes uzturētāju SIA „Mērniecības Datu Centrs”.

4.6. Aizsargjoslas noteikt saskaņā ar Aizsargjoslu likumu un Iecavas novada teritorijas plānojuma Teritorijas izmantošanas un apbūves noteikumiem.

4.7. Ar šo nosacījumu izdošanas brīdī spēku zaudē Iecavas apvienības pārvaldes 18.01.2022. izdotie nosacījumi Nr.IAP/2022/3-11/1/ZIPN.

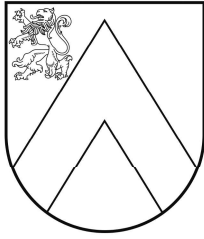
Pielikumā: Zemes vienības sadalīšanas shēma uz 1 lp.

Vadītājs

N.Vāvers

Leitlante 25644393

baiba.leitlante@iecava.lv



BAUSKAS NOVADA PAŠVALDĪBA IECAVAS APVIENĪBAS PĀRVALDE

Reģ. Nr. 90000056376, Skolas iela 4-40, Iecava, Bauskas nov., LV-3913
tālr. 63941301, e-pasts: parvalde@iecava.lv, www.bauska.lv

LĒMUMS

Bauskas novadā, Iecavā

16.01.2023.

Nr. IAP/2023/3-27/6/APL

Par īpašuma “Valsts mežs 4064-3”, Iecavas pag. zemes vienības ar kadastra apzīmējumu 4064 013 0239 zemes ierīcības projekta apstiprināšanu

Iecavas apvienības pārvalde 2022.gada 15.septembrī izsniegusi zemes ierīcības projekta izstrādes nosacījumus (Nr. IAP/2022/3-11/25/ZIPN) īpašuma „Valsts mežs 4064-3” zemes vienības ar kadastra apzīmējumu 4064 013 0239 sadalīšanai.

2023.gada 12.janvārī Iecavas apvienības pārvaldē saņemts projekta izstrādātājas – sabiedrības ar ierobežotu atbildību “Ventmetrs” – iesniegums ar lūgumu apstiprināt izstrādāto īpašuma “Valsts mežs 4064-3” zemes ierīcības projektu. Ar zemes ierīcības projektu īpašuma “Valsts mežs 4064-3” sastāvā esošā zemes vienība ar kadastra apzīmējumu 4064 013 0239 tiek sadalīta trīs atsevišķās zemes vienībās. Pēc sadalīšanas no plānotajām zemes vienībām ar kadastra apzīmējumiem 4064 013 0467 un 4064 013 0468 tiks veidots jauns īpašums ar nosaukumu “Autoceļa V1047 zeme”. Plānotā zemes vienība ar kadastra apzīmējumiem 4064 013 0466 paliks īpašuma “Valsts mežs 4064-3” sastāvā.

Zemes ierīcības likuma 19.pantā noteikts, ka zemes ierīcības projektu un tā grozījumus apstiprina vietējā pašvaldība, izdodot administratīvo aktu.

Ministru kabineta 2016.gada 2.augusta noteikumu Nr.505 “Zemes ierīcības projekta izstrādes noteikumi” 26.punktā noteikts, ka pēc projekta saņemšanas apstiprināšanai vietējā pašvaldība izdod administratīvo aktu par projekta apstiprināšanu vai noraidīšanu, norādot vai pielikumā pievienojot informāciju par tās zemes vienības kadastra apzīmējumu, kurai izstrādāts projekts, un projekta grafiskās daļas rekvizītus (attiecinīgā zemes ierīkotāja vārdu, uzvārdu, datumu un laiku, kad tas minēto dokumentu ir parakstījis) vai projekta grafiskās daļas kopiju.

Nekustamā īpašuma valsts kadastra likuma 9.panta pirmā daļa nosaka, ka kadastra informācijas sistēmā reģistrētai zemes vienībai un zemes vienības daļai nosaka nekustamā īpašuma lietošanas mērķi un lietošanas mērķim piekrītošo zemes platību. To atbilstoši Ministru kabineta noteiktajai kārtībai un pašvaldības teritorijas plānojumā noteiktajai izmantošanai vai likumīgi uzsāktajai izmantošanai nosaka vietējā pašvaldība, kuras administratīvajā teritorijā atrodas konkrētā zemes vienība un zemes vienības daļa.

Atbilstoši Administratīvo teritoriju un apdzīvoto vietu likuma 11.panta trešajai daļai pašvaldības dome piešķir, maina vai likvidē nosaukumus ielām un laukumiem pilsētās un ciemos, nosaukumus vai numurus viensētām, apbūvei paredzētajām zemes vienībām un ēkām, kā arī numurus telpu grupām.

Pamatojoties uz Administratīvā procesa likuma 65.panta pirmo daļu, Zemes ierīcības likuma 19.pantu, Nekustamā īpašuma valsts kadastra likuma 9.panta pirmo daļu, Administratīvo teritoriju un apdzīvoto vietu likuma 11.panta trešo daļu, Ministru kabineta 2016.gada 2.augusta noteikumu Nr.505 “Zemes ierīcības projekta izstrādes noteikumi” 26.punktu, Bauskas novada pašvaldības iestādes “Iecavas apvienības pārvalde” 2021.gada 25.novembra nolikuma Nr.28 13.21.6.apakšpunktu, 13.21.8.apakšpunktu un 13.21.9.apakšpunktu, Iecavas apvienības pārvaldes vadītājs **n o l e m j**:

Šis dokuments ir parakstīts ar drošu elektronisko parakstu un satur laika zīmogu

1. Apstiprināt izstrādāto īpašuma „Valsts mežs 4064-3”, Iecavas pagastā, Bauskas novadā (kadastra Nr.4064 013 0240) zemes vienības ar kadastra apzīmējumu 4064 013 0239 zemes ierīcības projektu.
2. Piekrist īpašuma „Valsts mežs 4064-3” sastāvā esošās zemes vienības ar kadastra apzīmējumu 4064 013 0239 sadalīšanai saskaņā ar izstrādāto zemes ierīcības projektu.
3. Jaunveidojamajam īpašumam ar plānoto zemes vienību kadastra apzīmējumiem 4064 013 0467 un 4064 013 0468 piešķirt nosaukumu “Autoceļa V1047 zeme”.
4. Plānotajai zemes vienībai ar kadastra apzīmējumu 4064 013 0466 (30,14 ha) noteikt lietošanas mērķi „Zeme, uz kuras galvenā saimnieciskā darbība ir mežsaimniecība” (NĪLM kods – 0201).
5. Plānotajām zemes vienībām ar kadastra apzīmējumiem 4064 013 0467 (0,14 ha) un 4064 013 0468 (0,13 ha) noteikt lietošanas mērķi “Zeme dzelzceļa infrastruktūras zemes nodalījuma joslā un ceļu zemes nodalījuma joslā” (NĪLM kods – 1101).
6. Lēmums stājas spēkā ar tā parakstīšanas brīdi.

Atbilstoši Administratīvā procesa likuma 76.pantam Iecavas apvienības pārvaldes vadītāja pieņemto administratīvo aktu (lēmumu) var apstrīdēt rakstveidā viena mēneša laikā no tā spēkā stāšanās dienas, iesniedzot iesniegumu Bauskas novada domei.

Pielikumā: Zemes ierīcības projekta grafiskās daļas kopija uz 1 lp.

Vadītājs

N.Vāvers

Rīgā 01.09.2022. Nr.2.4.N/2022-1114

Zemkopības ministrija
pasts@zm.gov.lv

Latvijas valsts meži
lvm@lvm.lv

Par Rail Baltica projekta realizācijai nepieciešamajām
zemesgabala ar kadastra apzīmējumu 4064 013 0240 daļām

Pamatojoties uz Satiksmes ministrijas 2022.gada 20.janvāra pilnvaru Nr.01-04/4 sabiedrība ar ierobežotu atbildību "Eiropas dzelzceļa līnijas" (turpmāk – Sabiedrība) cita starpā organizē Eiropas standarta platuma dzelzceļa līnijas Rail Baltica projekta (turpmāk – Rail Baltica projekts) realizācijai nepieciešamo nekustamo īpašumu/nekustamo īpašumu daļu atsavināšanu/iegūšanu Latvijas valstij Satiksmes ministrijas valdījumā.

Rail Baltica projekta īstenošanai paredzētā darbība, nosakot dzelzceļa līnijas trases novietojumu Latvijas teritorijā, akceptēta ar Ministru kabineta 2016.gada 24.augusta rīkojumu Nr.467 "Par Eiropas standarta platuma publiskās lietošanas dzelzceļa infrastruktūras līnijas Rail Baltica būvniecībai paredzētās darbības akceptu". Ar Ministru kabineta 2016.gada 24.augusta rīkojumu Nr.468 "Par nacionālo interešu objekta statusa noteikšanu Eiropas standarta platuma publiskās lietošanas dzelzceļa infrastruktūrai Rail Baltica" Rail Baltica projektam noteikts nacionālo interešu objekta statuss.

Saskaņā ar AS RB Rail, kura ir atbildīga par būvprojektēšanu Rail Baltica projekta posmā "Misa-Latvijas/Lietuvas robeža", sniegto informāciju, izstrādes stadijā esošā būvprojekta tehniskie risinājumi ar Rail Baltica projekta robežu cita starpā daļēji ietekmē zemes vienību ar kadastra apzīmējumu 4064 013 0240 (turpmāk arī – Zemesgabals), kopējā ietekmētā platība ir 11.8870 ha, kur:

1. Zemesgabala daļas ar kopējo platību 10.8301 ha nepieciešamas dzelzceļa infrastruktūras un saistītās (valsts un pašvaldības nozīmes ceļu) infrastruktūras izbūvei:

1.1. Zemesgabala daļās ar platībām 3.3780 ha un 0.3507 ha (grafiskajā materiālā ar apzīmējumu 1A) plānota publiskās lietošanas dzelzceļa infrastruktūras izbūve (dzelzceļa infrastruktūras nodalījuma joslas teritorija);

1.2. Zemesgabala daļās ar platībām 2.6884 ha, 1.4265 ha, 0.6402 ha, 0.0699 ha (grafiskajā materiālā ar apzīmējumu 1B) plānota saistītās infrastruktūras - Valsts vietējās nozīmes autoceļa V-1047 Iecava-Lambārte jauna posma izbūve (ceļa nodalījuma joslas teritorija);

1.3. Zemesgabala daļās ar platībām 0.2166 ha, 1.8411 ha, 0.0298 ha, 0.1889 ha (grafiskajā materiālā ar apzīmējumu 1B) plānota saistītās infrastruktūras - pašvaldības nozīmes ceļa posmu izbūve (ceļa nodalījuma joslas teritorija).

2. Zemesgabala daļās ar kopējo platību 1.0569 ha (ar platībām 0.3555 ha, 0.0225 ha, 0.6789 ha, grafiskajā materiālā ar apzīmējumu 1B) plānota meža autoceļu izbūve, to starp likvidējamā pieslēguma vietā izbūvējot meža ceļam "Upenieki- Jaunais ceļš" (būves kadastra apzīmējums 40640130240007) jaunu pieslēgumu pie Valsts vietējās nozīmes autoceļa V-1047 Iecava-Lambārte.

Zemesgabals reģistrēts nekustamā īpašuma ar kadastra Nr.4064 013 0240, Valsts mežs 4064- 3, Iecava, Iecavas pagasts, Bauskas novads (turpmāk – Nekustamais īpašums), sastāvā. Nekustamais īpašums reģistrēts Iecavas novada zemesgrāmatas nodalījumā Nr.100000255164 uz Latvijas valsts vārda Zemkopības ministrijas personā. Saskaņā ar Meža likuma 4.panta otro daļu valstij

Zemkopības ministrijas personā piederošie nekustamie īpašumi atrodas AS "Latvijas valsts meži" pārvaldīšanā.

Likuma "Par valsts un pašvaldību zemes īpašuma tiesībām un to nostiprināšanu zemesgrāmatās" 8. panta trešā daļa cita starpā nosaka, ka uz valsts vārda Satiksmes ministrijas personā zemesgrāmatās tiek ierakstīta valstij piederošā un piekrītošā zeme, ko aizņem valsts transporta un sakaru komunikācijas, valsts transporta un sakaru iestāžu un uzņēmumu valdījumā esošās ēkas (būves), kā arī valsts zeme, kas nepieciešama šo objektu uzturēšanai atbilstoši zemes ierīcības projektam, un saskaņā ar attiecīgu Ministru kabineta rīkojumu – cita valstij piederošā un piekrītošā zeme.

Ņemot vērā iepriekš minēto Sabiedrība informē, ka Rail Baltica projekta realizācijas nodrošināšanai – dzelzceļa infrastruktūras un saistītās infrastruktūras (valsts un pašvaldības nozīmes autoceļu) izbūvei Satiksmes ministrijas valdījumā ir jāiegūst Zemkopības ministrijas valdījumā un AS "Latvijas valsts meži" (turpmāk – LVM) pārvaldīšanā esošā zemesgabala ar kadastra apzīmējumu 4064 013 0240 daļas ar platībām 3.3780 ha un 0.3507 ha (grafiskajā materiālā ar apzīmējumu 1A), 2.6884 ha, 1.4265 ha, 0.6402 ha, 0.0699 ha, 0.2166 ha, 1.8411 ha, 0.0298 ha, 0.1889 ha (grafiskajā materiālā ar apzīmējumu 1B). Lai nodrošinātu valdījuma tiesību nodošanu uz Zemesgabala daļām, nepieciešams, ievērojot Rail Baltica projekta robežas Zemesgabalā, veikt minētā Zemesgabala sadali, līdz ar ko Sabiedrība lūdz piekrist Zemesgabala ierīcības darbu ierosināšanai un uzsākšanai, vienlaikus sniedzot īpašos nosacījumus sadalei, ja šādi ir attiecināmi uz Zemesgabalu.

Visi izdevumi, kas saistīti ar Rail Baltica projekta realizācijai nepieciešamo zemesgabala ar kadastra apzīmējumu 4064 013 0240 daļu nodalīšanu, tiks segti saskaņā ar 2021.gada 19.aprīlī starp Sabiedrību un AS "Latvijas valsts meži" noslēgtās Vienošanās par sadarbību nosacījumiem.

Papildus nepieciešams savstarpēji vienoties par turpmāko rīcību ar Rail Baltica projekta ietvaros ietekmēto inženierbūvi ar kadastra apzīmējumu 40640130240007 – meža ceļš "Upenieki-Jaunais ceļš", kā arī jauno meža ceļa posmu izbūves nosacījumiem Zemkopības ministrijas valdījumā esošā valsts Zemesgabalā. Lai vienotos par projektēto būvju (meža ceļu) piederību, aicinām iesniegt inženierbūves ar kadastra apzīmējumu 40640130240007 īpašuma/valdījuma tiesības apliecinājošus dokumentus. Papildus vēršam uzmanību, ka likuma "Par nekustamā īpašuma ierakstīšanu zemesgrāmatās" 27.pants nosaka, ka ēku (būvju) atrašanās juridiskās personas bilancē (grāmatvedības pamatlīdzekļu uzskaitē) pati par sevi nerada īpašuma tiesības.

Projektētāja izsniegto grafisko materiālu par Rail Baltica projekta robežām zemesgabalā ar kadastra apzīmējumu 4064 013 0240 *dwg formātā Sabiedrība nosūtīs dotās korespondences atbildīgajam speciālistam pēc pieprasījuma.

Papildus informējam, ka saskaņā ar izstrādes stadijā esošā būvprojekta Rail Baltica projekta posma "Misa-Latvijas/Lietuvas robeža" tehniskajiem risinājumiem ar Rail Baltica projekta robežu cita starpā daļēji tiek ietekmēts valsts vietējais autoceļš V1047 Audrupi-Krieviņi (turpmāk arī – Autoceļš) uz zemesgabala ar kadastra apzīmējumu 4064 013 0260. Satiksmes ministrijas valdījumā esošā Autoceļa posmu zemesgabala ar kadastra apzīmējumu 4064 013 0260 daļā ar platību 0.0829 ha paredzēts pārbūvēt (meža ceļš), Autoceļa posmu, mainot ceļa nozīmi – meža ceļš, un rekultivējamās zemesgabala daļas (grafiskajā materiālā apzīmējums 1B (0.0829 ha) un 2A (0.1955 ha un 0.1042 ha)) nododot Zemkopības ministrijas valdījumā. Lūdzam sniegt konceptuālu piekrišanu Autoceļa posma un zemesgabala ar kadastra apzīmējumu 4064 013 0260 daļu (grafiskajā materiālā apzīmējums 1B (0.0829 ha) un 2A (0.1955 ha un 0.1042 ha)) pārņemšanai Zemkopības ministrijas valdījumā.

Pielikumā:

1. Grafiskais materiāls par Rail Baltica projekta robežā zemesgabalā ar kadastra apzīmējumu 4064 013 0240, *pdf formātā, 1 lapa, abiem adresātiem.

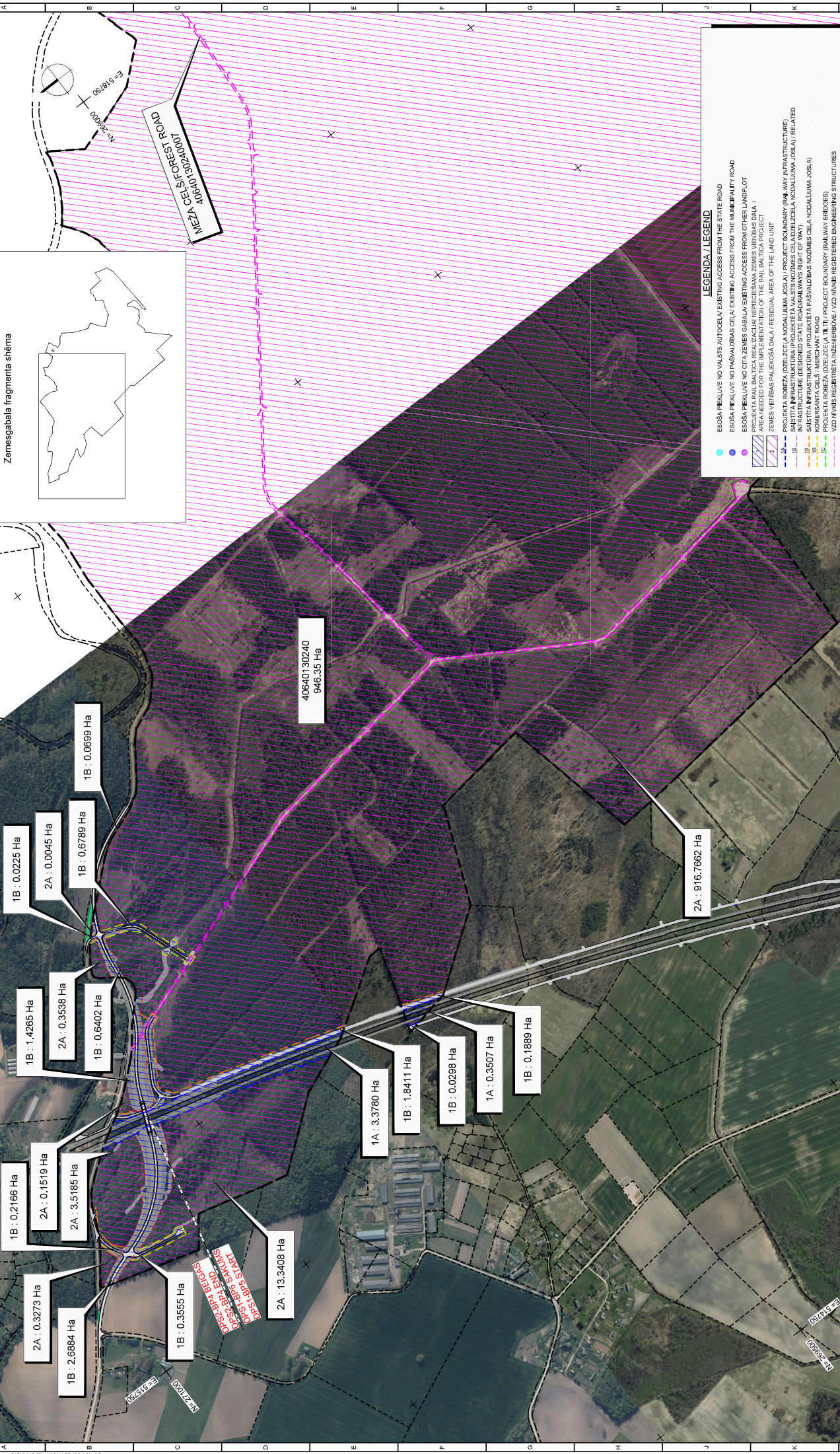
2. Grafiskais materiāls par Rail Baltica projekta robežā zemesgabalā ar kadastra apzīmējumu 4064 013 0260, *pdf formātā, 1 lapa, abiem adresātiem.

Nekustamo īpašumu atsavināšanas un
apsaimniekošanas departamenta direktore

Jana Upeniece

Šis dokuments ir parakstīts ar drošu elektronisko parakstu un satur laika zīmogu

Antoneviča, 29417050
lveta.Antonevica@edzl.lv



LEGENDA / LEGEND

ESOSA PĒKULVE NO VALSTS AUTOCEĻA/EXISTING ACCESS FROM THE STATE ROAD
 ESOSA PĒKULVE NO PAŠVALDĪBAS CEĻA/EXISTING ACCESS FROM THE MUNICIPALITY ROAD
 ESOSA PĒKULVE NO CĪTA ZĒMES GABALIĀ/EXISTING ACCESS FROM OTHER LANDPLOT
 PROJEKTA RĀI BALTIČA REALIZĀCIJAI NEPĒRĒSĀMA ZĒMES VĒRĪBAS DAĻA / AREA NEEDED FOR THE IMPLEMENTATION OF THE RAIL BALTIČA PROJECT
 ZĒMES VĒRĪBAS PALĪKŠĀ DAĻA / RESIDUAL AREA OF THE LAND UNIT
 STABĻĀLA ĢENĒTĀRE / FOREST MANAGEMENT
 1B - DZELZCEĻA NODALĪUMA JOSLA / PROJECT BOUNDARY (RAILWAY INFRASTRUCTURE)
 1A - DZELZCEĻA NODALĪUMA JOSLA / PROJECT BOUNDARY (RAILWAY INFRASTRUCTURE)
 INFRASTRUKTŪRA PROJEKTA RĀI VALSTS NOZĪMES CEĻA/DZELZCEĻA NODALĪUMA JOSLA / (RELATED INFRASTRUCTURE (DESIGNED STATE ROAD/RAILWAYS RIGHT OF WAY))
 KOMERSĀNTA CEĻŠ / MERCHANT ROAD
 PROJEKTA ROBEŽĀ (DZELZCEĻA TĪŅĀ) / PROJECT BOUNDARY (RAILWAY BRIDGES)
 VZD NVMB REĢISTRĒTA INŽENĒRĪBĒVE / VZD NVMB REGISTERED ENGINEERING STRUCTURES

Zemesgabala fragmenta shema

REĢISTRĀCIJAS / REVISIONS	Apraksts / Description	Datums / Date	Arhivists / Archivist	Projekta / Project	Projekta Nr. / Project No.
001		25.08.2022	MFV		
			MEM		

KLIENIS / CLIENT		KONSULTANTS / CONSULTANT	
REĢISTRĀCIJAS / REGISTRATIONS	APRĀKŠĀ ZĒMESĒMĒJĀS / APPROVED ZONES	RAJONS / COUNTY	ARCHITECTURE
Projekta Nr. / Project No.	40640130240	40640130240	ARCHITECTURE
	946.33 Ha	48915 Bld. St. 94	ARCHITECTURE
		IDOM	ARCHITECTURE
		Avotāņu iela 23	ARCHITECTURE
		Rīga, Latve, LV1000	ARCHITECTURE
		Tel. +371 26004625	ARCHITECTURE
		Fakss: +371 26004626	ARCHITECTURE
		www.idom.lv	ARCHITECTURE

PROJEKTA / PROJECT		DATE / DATE	
Projekta Nr. / Project No.	1.08.04.7	Datums / Date	25/08/2022
Projekta Nr. / Project No.	RBDTELVS04	Mēroks / Scale	1:5000
		Mēroks / Scale	A1
		Datums / Date	25/08/2022
		Mēroks / Scale	1:5000
		Mēroks / Scale	A1
		Datums / Date	25/08/2022

PROJEKTA / PROJECT		ISSUED FOR APPROVAL	
Projekta Nr. / Project No.	40640130240	Vārds / Name	ARVIKS
		Pretendents / Applicant	ARVIKS
		Datums / Date	25/08/2022
		Projekta Nr. / Project No.	40640130240
		Datums / Date	25/08/2022

KLIENIS / CLIENT		KONSULTANTS / CONSULTANT	
Projekta Nr. / Project No.	40640130240	Projekta Nr. / Project No.	40640130240
		Datums / Date	25/08/2022
		Mēroks / Scale	1:5000
		Mēroks / Scale	A1
		Datums / Date	25/08/2022

Cofinanced by the Connecting Europe Facility of the European Union
 Līdzfinansēts Eiropas savienības Eiropas infrastruktūras savienības instruments



PROJEKTS/PROJECT
 RAIL BALTIČA / RĀI BALTIČA
 PROJEKTS/PROJECT
 RAIL BALTIČA / RĀI BALTIČA
 PROJEKTS/PROJECT
 RAIL BALTIČA / RĀI BALTIČA



IDOM
 CONSULTANTS / CONSULTANT
 CONSULTING ENGINEERING
 ARCHITECTURE

Rīgā

**DATUMU SKATĪT DOKUMENTA PARAKSTA LAIKA ZĪMOGĀ
REĢISTRĀCIJAS NUMURU SKATĪT DOKUMENTA PIELIKUMĀ**
Uz 01.09.2022. Nr. 2.4.N/2022-1114

SIA "EIROPAS DZELZCEĻA LĪNIJAS"
Gogoļa iela 3, Rīga, LV-1050

Par Rail Baltica projekta realizācijai nepieciešamajām zemesgabala ar kadastra apzīmējumu 40640130240 daļām

AS "Latvijas valsts meži" (turpmāk tekstā - LVM) 01.09.2022. tika saņemts SIA "Eiropas dzelzceļa līnijas" (turpmāk tekstā- EDZL) iesniegums Nr. 2.4.N/2022-1114 ar lūgumu piekrist zemes vienības ar kadastra apzīmējumu 40640130240 ierīcības darbu ierosināšanai un uzsākšanai, vienlaikus sniedzot īpašos nosacījumus sadalei, ja šādi ir attiecināmi uz zemesgabalu ar kadastra apzīmējumu 40640130240 (turpmāk tekstā – Objekts).

Iesniegumā Nr. 2.4.N/2022-1114 minētās darbības attiecas uz zemes valdītāja maiņu no Zemkopības ministrijas uz Satiksmes ministriju Rail Baltica (turpmāk tekstā – RB) infrastruktūras izbūvei.

LVM saskaņo darbības, kas nepieciešamas Eiropas standarta platuma publiskās lietošanas dzelzceļa infrastruktūras līnijas RB projekta realizācijas nodrošināšanai, tai skaitā, veikt nepieciešamās darbības:

- nekustamā īpašuma "Valsts mežs 4064-3" ar kadastra Nr. 40640130240 zemes vienības ar kadastra apzīmējumu 40640130240 sadalei (zemes vienības daļas pārņēma kopēja platība 10.8301 ha – dzelzceļa infrastruktūras izbūvei 3.3780 ha un 0.3507 ha, saistītās infrastruktūras izbūvei (pašvaldības nozīmes ceļa posmu izbūvei) 0.2166 ha, 1.8411 ha, 0.0298 ha, 0.1889 ha, valsts vietējā autoceļa V-1047 Iecava-Lambārte jauna posma izbūvei 2.6884 ha, 1.4265 ha, 0.6402 ha, 0.0699 ha, ar nosacījumu, ka gadījumā, ja zemes vienība ir sadalīta pēc EDZL pieprasījuma, bet pēc galīgā projekta saskaņošanas ir veiktas izmaiņas, kuru rezultātā atdalītā zemes vienības daļa vai daļas daļa nav nepieciešama projekta realizācijai, EDZL par saviem līdzekļiem ir jāapvieno sadalīto zemes vienību (jāatgriež to sākotnējā stāvoklī, t.i. pēc iespējas konsolidētu);
- būves ar kadastra apzīmējumu 40640130240007 sadalīšanai un aktualizēt būves datus Nekustamo īpašumu valsts kadastra informācijas sistēmas datos.

LVM informē, ka Objektā noteiktā teritorija ietilpst medību tiesību nomas platībās, kas iznomātas biedrībai "Mednieku klubs Zirnieki", (reģistrācijas Nr. 40008007774) līdz 2046.gadam.

LVM apstiprina, ka Objekts nav iesaistīts tiesvedības procesos.

Pielikumā:

1. Pielikums Nr.1 – LVM pilnvara Nr. 5-1.2_00ax_101_22_57.
2. Pielikums Nr.2 – Rail Baltica projekta robežu un platību plāns zemesgabalam ar kadastra apzīmējumu 40640130240.

Ar cieņu

Nekustamo īpašumu speciālists

Elīna Loputeva

**ŠIS DOKUMENTS IR ELEKTRONISKI PARAKSTĪTS AR
DROŠU ELEKTRONISKO PARAKSTU UN SATUR LAIKA ZĪMOGU**

E.Loputeva, 27834425,
e.loputeva@lv.m.lv



Zemkopības ministrija

Republikas laukums 2, Rīga, LV-1981, tālr. 67027010, fakss 67027512, e-pasts pasts@zm.gov.lv, www.zm.gov.lv

Rīgā

Datums	skatāms	laika	Nr.	3.4-11e/1676/2022
Uz	01.09.2022.		Nr.	2.4.N/2022-1114
	26.08.2021.			2.4.N/2021-885

AS “Latvijas valsts meži”

SIA “Eiropas dzelzceļa līnijas”
edzl@edzl.lv

Par Rail Baltica projekta realizācijai
Nepieciešamajām zemesgabalu daļām

Zemkopības ministrija ir saņēmusi arī AS “Latvijas valsts meži” (turpmāk – LVM) adresētas SIA “Eiropas dzelzceļa līnijas” vēstules:

1) 01.09.2022. Nr.2.4.N/2022-1114 “Par Rail Baltica projekta realizācijai nepieciešamajām zemesgabala ar kadastra apzīmējumu 4064 013 0240 daļām”, kurā informēts, ka Rail Baltica projekta realizācijas nodrošināšanai – dzelzceļa infrastruktūras un saistītās infrastruktūras izbūvei Satiksmes ministrijas valdījumā ir jāiegūst Zemkopības ministrijas valdījumā esošā zemesgabala ar kadastra apzīmējumu 4064 013 0240 daļas ar kopējo platību 11,8870 un izteikts lūgums piekrist vēstulē minētā zemesgabala sadalei, attiecīgi zemes ierīcības darbu ierosināšanai un uzsākšanai, vienlaikus izsniedzot nosacījumus sadalei, kas nepieciešams Rail Baltica projekta realizācijai, kā arī lai nodrošinātu atdalīto zemesgabalu zemes valdītāja maiņu no Zemkopības ministrijas uz Satiksmes ministriju.

2) 26.08.2021. Nr.2.4.N/2021-885 “Par Rail Baltica projekta realizācijai nepieciešamajām zemesgabala ar kadastra apzīmējumu 4064 013 0239 daļām”, kurā cita starpā informēts, ka Rail Baltica projekta realizācijas nodrošināšanai Satiksmes ministrijas valdījumā ir jāiegūst Zemkopības ministrijas valdījumā esošā zemesgabala ar kadastra apzīmējumu 4064 013 0239 daļas 0,0930 ha un 0,1062 ha platībā.

Zemesgabals ar kadastra apzīmējumu 4064 013 0240 un zemesgabals ar kadastra apzīmējumu 4064 013 0239 reģistrēti nekustamā īpašuma “Valsts mežs 4064-3” (kadastra Nr.4064 013 0240), Iecava, Iecavas pagasts, Bauskas novads, sastāvā uz Latvijas valsts vārda Zemkopības ministrijas personā (Iecavas novada zemesgrāmatas nodalījums Nr.100000255164).

Saskaņā ar Meža likuma 4.panta otro daļu, valstij piekrītošās un valsts īpašumā esošās uz valsts vārda Zemkopības ministrijas personā zemesgrāmatā ierakstītās meža zemes apsaimniekošanu un aizsardzību veic LVM, kas nodibināta valsts meža īpašuma pārvaldīšanai un apsaimniekošanai. Starp Zemkopības ministriju un LVM 13.11.2017. noslēgts Valsts nekustamā īpašuma pārvaldīšanas līgums, atbilstoši kuram LVM, nodrošinot valsts nekustamo īpašumu pārvaldīšanu, cita starpā ir tiesības veikt visas darbības zemes vienību sadalīšanai un/vai apvienošanai.

Ievērojot minēto, LVM izvērtē vēstulēs minēto zemesgabalu sadalīšanu un izsniedz Rail Baltica projekta realizācijai nepieciešamās atļaujas un saskaņojumus.

Zemkopības ministrija konceptuāli neiebilst Rail Baltica projekta realizācijai nepieciešamo zemesgabalu atdalīšanai un to valdītāja maiņai no Zemkopības ministrijas un Satiksmes ministriju.

Valsts sekretārs

R.Kronbergs

Žagare 67027558
Inga.Zagare@zm.gov.lv

ŠIS DOKUMENTS IR ELEKTRONISKI PARAKSTĪTS AR DROŠU ELEKTRONISKO
PARAKSTU UN SATUR LAIKA ZĪMOGU

Rīgā 17.11.2022. Nr.2.4.N/2022-1811

Bauskas novada pašvaldība
dome@bauska.lv

***Par zemes ierīcības projektu zemesgabalam
ar kadastra apzīmējumu 4064 013 0240***

Sabiedrība ar ierobežotu atbildību "Eiropas dzelzceļa līnijas" (turpmāk – Sabiedrība), pamatojoties uz 2021.gada 30.decembrī starp Satiksmes ministriju un Sabiedrību noslēgto Deleģēšanas līgumu (pieejams vietnē: <https://www.sam.gov.lv/lv/padotibas-iestades>) ir deleģēta veikt nepieciešamās darbības, lai iegūtu valsts īpašumā Satiksmes ministrijas personā privātām un publiskām personām piederošus nekustamos īpašumus (to daļas), kas nepieciešami projekta "Eiropas standarta platuma 1435 mm dzelzceļa līnijas izbūve "Rail Baltica" koridorā caur Igauniju, Latviju un Lietuvu" (turpmāk – Rail Baltica projekts) īstenošanai.

Pēc AS "RB Rail" pasūtījuma tiek veikti būvprojektēšanas darbi Rail Baltica projekta posmā no Misis līdz Latvijas/Lietuvas robežai. Atbilstoši AS "RB Rail" iesniegtiem būvprojekta tehniskajiem risinājumiem Rail Baltica projekta posma "Misa-Latvijas/Lietuvas robeža" apakšposmā DPS2 "Tilts pār Iecavas upi" ar Rail Baltica projekta robežu citu starpā tiek ietekmēts zemesgabals ar kadastra apzīmējumu 4064 013 0240 (turpmāk - Zemesgabals). Zemesgabals reģistrēts nekustamā īpašuma Valsts mežs 4064-3, Iecavas pagasts, Bauskas novads, kadastra Nr.4064 013 0240, sastāvā, uz kuru īpašuma tiesības zemesgrāmatā reģistrētas Latvijas valstij Zemkopības ministrijas personā (Iecavas pagasta zemesgrāmata, nodaļjums Nr. 100000255164). Saskaņā ar grafisko materiālu Rail Baltica projekta robežām Zemesgabalā – Rail Baltica projekta realizācijai nepieciešamas divas Zemesgabala daļas ar platību 3.3780 ha un 0.3507 ha (attiecīgi grafiskajā materiālā Zemesgabala daļas ar apzīmējumiem 1A), kurās paredzēta Rail Baltica dzelzceļa infrastruktūras izbūve, un astoņas Zemesgabala daļas ar platību 2.6884 ha, 0.2166 ha, 1.8411 ha, 0.0298 ha, 0.1889 ha, 1.4265 ha, 0.6402 ha un 0.0699 ha (attiecīgi grafiskajā materiālā Zemesgabala daļas ar apzīmējumiem 1B), kurās paredzēta ar Rail Baltica projektu saistītās infrastruktūras objektu izbūve (ietekmēto infrastruktūras objektu pārbūve).

Rail Baltica projekta realizācijai nepieciešams nodalīt ar projekta robežu ietekmētās Zemesgabala daļas, tādējādi nodrošinot Sabiedrībai turpmāko darbību veikšanu – sagatavot Ministru kabineta rīkojumu par valdītāja maiņu no Zemkopības ministrijas uz Satiksmes ministriju uz atdalītajām Zemesgabala daļām. AS "Latvijas valsts meži", kā valsts meža īpašumu pārvaldītājs, ir sniegusi piekrišanu Zemesgabala sadales procesa ierosināšanai un zemes ierīcības projekta izstrādei, 07.10.2022. izsniedzot Sabiedrībai pilnvaru iepriekš minēto darbību veikšanai.

Ņemot vērā iepriekš minēto, pamatojoties uz Zemes ierīcības likuma 8.panta pirmo daļu, kas cita starpā nosaka, ka zemes ierīcības projektu izstrādā zemes vienību sadalīšanai, lūdzam pieņemt lēmumu par zemes ierīcības projekta izstrādi Zemesgabalam un sagatavot zemes ierīcības projekta izstrādes nosacījumus.

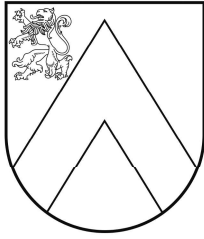
Pielikumā:

1. Grafiskais materiāls Rail Baltica projekta robežām Zemesgabalā, 1 lapa;
2. Noraksts Iecavas pagasta zemesgrāmatas nodalījumam Nr.100000255164, 5 lapas;
3. AS "Latvijas valsts meži" 07.10.2022. pilnvara, 2 lapas;
4. 2022.gada 15.marta pilnvara Nr.1.12.-P./2022-9, 1 lapa.

Nekustamo īpašumu atsavināšanas un apsaimniekošanas
departamenta nekustamo īpašumu speciāliste

I.Antoneviča

Andersone, 22177238,
ilze.andersone@edzl.lv



BAUSKAS NOVADA PAŠVALDĪBA IECAVAS APVIENĪBAS PĀRVALDE

Reģ. Nr. 90000056376, Skolas iela 4-40, Iecava, Bauskas nov., LV-3913
tālr. 63941301, e-pasts: parvalde@iecava.lv, www.bauska.lv

Bauskas novadā, Iecavā

30.11.2022. Nr. IAP/2022/3-11/74/ZIPN
Uz 17.11.2022. Nr. 2.4.N/2022-1811

SIA “Eiropas dzelzceļa līnijas”
Paziņošanai e-adresē

N O S A C Ī J U M I

**zemes ierīcības projekta izstrādāšanai īpašuma „Valsts mežs 4064-3”, Iecavas pagastā
zemes vienībai (kadastra apzīmējums 4064 013 0240)**

1. Pamatojums:

- 1.1. Sabiedrības ar ierobežotu atbildību “Eiropas dzelzceļa līnijas” 17.11.2022. vēstule, reģistrēta Bauskas novada pašvaldībā ar Nr. BNP/2022/4.7/3844/J.
- 1.2. Zemes ierīcības likuma 8.panta pirmās daļas 3.punkts, Ministru kabineta 02.08.2016. noteikumu Nr.505 “Zemes ierīcības projekta izstrādes noteikumi” 11.2.apakšpunkts.
- 1.3. Ministru kabineta 14.10.2014. noteikumu Nr.628 “Noteikumi par pašvaldības teritorijas attīstības plānošanas dokumentiem” 41.3.apakšpunkts.

2. Projekta robežas:

Zemes vienības ar kadastra apzīmējumu 4064 013 0240 robežas saskaņā ar zemes robežu plānu.

3. Projekta mērķis un iecerētā rīcība:

- 3.1. Izstrādāt zemes ierīcības projektu īpašuma „Valsts mežs 4064-3” (kadastra Nr.4064 013 0240) sastāvā esošajai zemes vienībai ar kadastra apzīmējumu 4064 013 0240, sadalot to septiņpadsmit atsevišķās zemes vienībās saskaņā ar grafisko materiālu.
- 3.2. Iecerētā rīcība ar atdalāmajām zemes vienībām:
 - 3.2.1. projekta “Eiropas standarta platuma 1435 mm dzelzceļa līnijas izbūve “Rail Baltica” koridorā caur Igauniju, Latviju un Lietuvu” realizācija – publiskās lietošanas dzelzceļa infrastruktūras izbūve;
 - 3.2.2. saistītās infrastruktūras – publiskās lietošanas ceļa posmu izbūve.

4. Nosacījumi:

- 4.1. Izstrādāt zemes ierīcības projektu atbilstoši 3.punktā minētajam mērķim:
 - 4.1.1. sadalīt zemesgabalu atbilstoši Iecavas novada teritorijas plānojuma Teritorijas izmantošanas un apbūves noteikumiem (*Lauksaimniecības teritorija (L)*, *Mežu teritorija (M)*, *28.3.apakšpunkta un 28.6.apakšpunkta atruna*) un plānotajam zemes lietošanas mērķim;
 - 4.1.2. noteikt robežas un piekļūšanas iespējas pieslēguma izveidošanai autoceļam saskaņā ar projekta risinājumiem.
- 4.2. Zemes ierīcības projekta grafisko daļu izstrādāt digitālā veidā *.dgn vektordatu formātā Latvijas ģeodēzisko koordinātu sistēmā (LKS-92) uz zemes robežu plāna pamatnes.
- 4.3. Projektu īstenot, nesadalot pa posmiem.
- 4.4. Projekta izstrādes nosacījumus no institūcijām pieprasa zemes ierīcības projekta izstrādātājs.
- 4.5. Papildus saskaņot zemes ierīcības projekta grafisko daļu ar:
 - 4.5.1. Bauskas novada pašvaldības iestādi “Iecavas apvienības pārvalde” (Nekustamā īpašuma nodaļas vadītāja);

Šis dokuments ir parakstīts ar drošu elektronisko parakstu un satur laika zīmogu

4.5.2. Augstas detalizācijas topogrāfiskās informācijas datu bāzes uzturētāju SIA „Mērniecības Datu Centrs”.

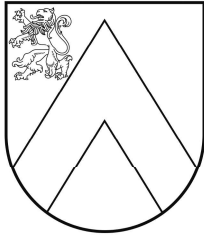
4.6. Aizsargjoslas noteikt saskaņā ar Aizsargjoslu likumu un Iecavas novada teritorijas plānojuma Teritorijas izmantošanas un apbūves noteikumiem.

Pielikumā: Zemes vienības sadalīšanas grafiskais materiāls uz 1 lp.

Vadītājs

N.Vāvers

Leitlante 25644393
baiba.leitlante@iecava.lv



BAUSKAS NOVADA PAŠVALDĪBA IECAVAS APVIENĪBAS PĀRVALDE

Reģ. Nr. 90000056376, Skolas iela 4-40, Iecava, Bauskas nov., LV-3913
tālr. 63941301, e-pasts: parvalde@iecava.lv, www.bauska.lv

LĒMUMS

Bauskas novadā, Iecavā

25.04.2023.

Nr. IAP/2023/3-27/60/APL

Par īpašuma “Valsts mežs 4064-3”, Iecavas pag. zemes vienības ar kadastra apzīmējumu 4064 013 0240 zemes ierīcības projekta apstiprināšanu

Iecavas apvienības pārvalde 2022.gada 30.novembrī ir izsniegusi zemes ierīcības projekta izstrādes nosacījumus (Nr.IAP/2022/3-11/74/ZIPN) īpašuma „Valsts mežs 4064-3”, Iecavas pagastā (kadastra Nr.4064 013 0240) zemes vienības 946,35 ha platībā ar kadastra apzīmējumu 4064 013 0240 sadalīšanai.

2023.gada 5.aprīlī Iecavas apvienības pārvaldē saņemts projekta izstrādātājas – sabiedrības ar ierobežotu atbildību “Metrum” – iesniegums ar lūgumu apstiprināt izstrādāto zemes ierīcības projektu. Ar zemes ierīcības projektu īpašuma “Valsts mežs 4064-3” sastāvā esošā zemes vienība ar kadastra apzīmējumu 4064 013 0240 tiek sadalīta sešpadsmit atsevišķās zemes vienībās.

Zemes ierīcības likuma 19.pantā noteikts, ka zemes ierīcības projektu un tā grozījumus apstiprina vietējā pašvaldība, izdodot administratīvo aktu.

Ministru kabineta 2016.gada 2.augusta noteikumu Nr.505 “Zemes ierīcības projekta izstrādes noteikumi” 26.punktā noteikts, ka pēc projekta saņemšanas apstiprināšanai vietējā pašvaldība izdod administratīvo aktu par projekta apstiprināšanu vai noraidīšanu, norādot vai pielikumā pievienojot informāciju par tās zemes vienības kadastra apzīmējumu, kurai izstrādāts projekts, un projekta grafiskās daļas rekvizītus (attiecinīgā zemes ierīkotāja vārdu, uzvārdu, datumu un laiku, kad tas minēto dokumentu ir parakstījis) vai projekta grafiskās daļas kopiju.

Nekustamā īpašuma valsts kadastra likuma 9.panta pirmā daļa nosaka, ka kadastra informācijas sistēmā reģistrētai zemes vienībai un zemes vienības daļai nosaka nekustamā īpašuma lietošanas mērķi un lietošanas mērķim piekrītošo zemes platību. To atbilstoši Ministru kabineta noteiktajai kārtībai un pašvaldības teritorijas plānojumā noteiktajai izmantošanai vai likumīgi uzsāktajai izmantošanai nosaka vietējā pašvaldība, kuras administratīvajā teritorijā atrodas konkrētā zemes vienība un zemes vienības daļa.

Pamatojoties uz Administratīvā procesa likuma 65.panta pirmo daļu, Zemes ierīcības likuma 19.pantu, Nekustamā īpašuma valsts kadastra likuma 9.panta pirmo daļu, Ministru kabineta 2016.gada 2.augusta noteikumu Nr.505 “Zemes ierīcības projekta izstrādes noteikumi” 26.punktu, Bauskas novada pašvaldības iestādes “Iecavas apvienības pārvalde” 2021.gada 25.novembra nolikuma Nr.28 13.21.6.apakšpunktu, 13.21.8.apakšpunktu, Iecavas apvienības pārvaldes vadītāja vietnieks **n o l e m j**:

1. Apstiprināt izstrādāto īpašuma „Valsts mežs 4064-3”, Iecavas pag. (kadastra Nr.4064 013 0240) zemes vienības ar kadastra apzīmējumu 4064 013 0240 zemes ierīcības projektu.
2. Piekrist īpašuma „Valsts mežs 4064-3” sastāvā esošās zemes vienības ar kadastra apzīmējumu 4064 013 0240 sadalīšanai saskaņā ar izstrādāto zemes ierīcības projektu.
3. Plānotajām zemes vienībām ar kadastra apzīmējumiem 4064 013 0480 (3,3780 ha), 4064 013 0481 (0,3507 ha), 4064 013 0482 (1,4265 ha), 4064 013 0483 (0,6402 ha), 4064 013 0484 (0,0699 ha), 4064 013 0485 (0,1889 ha), 4064 013 0486 (0,0298 ha),

Šis dokuments ir parakstīts ar drošu elektronisko parakstu un satur laika zīmogu

4064 013 0487 (1,8411 ha), 4064 013 0488 (2,6884 ha), 4064 013 0489 (0,2166 ha) noteikt lietošanas mērķi „Zeme dzelzceļa infrastruktūras zemes nodalījuma joslā un ceļu zemes nodalījuma joslā” (NĪLM kods – 1101).

4. Plānotajām zemes vienībām ar kadastra apzīmējumiem 4064 013 0490 (0,3273 ha), 4064 013 0491 (3,5185 ha), 4064 013 0492 (0,1519 ha), 4064 013 0493 (0,3808 ha), 4064 013 0494 (13,6963 ha) noteikt lietošanas mērķi „Zeme, uz kuras galvenā saimnieciskā sarbība ir mežsaimniecība” (NĪLM kods – 0201).
5. Plānotajai zemes vienībai ar kadastra apzīmējumu 4064 013 0495 noteikt divus lietošanas mērķus:
 - 5.1. „Zeme, uz kuras galvenā saimnieciskā sarbība ir mežsaimniecība” (NĪLM kods – 0201) ar tam piekrītošo platību 818,5654 ha;
 - 5.2. “Derīgo izrakteņu ieguves teritorijas” (NĪLM kods 0401) ar tam piekrītošo platību 98,8800 ha.
6. Lēmums stājas spēkā ar tā parakstīšanas brīdi.

Atbilstoši Administratīvā procesa likuma 76.pantam Iecavas apvienības pārvaldes vadītāja pieņemto administratīvo aktu (lēmumu) var apstrīdēt rakstveidā viena mēneša laikā no tā spēkā stāšanās dienas, iesniedzot iesniegumu Bauskas novada domei.

Pielikumā: Zemes ierīcības projekta grafiskās daļas kopija uz 1 lp.

Vadītāja vietnieks

M.Vilciņš