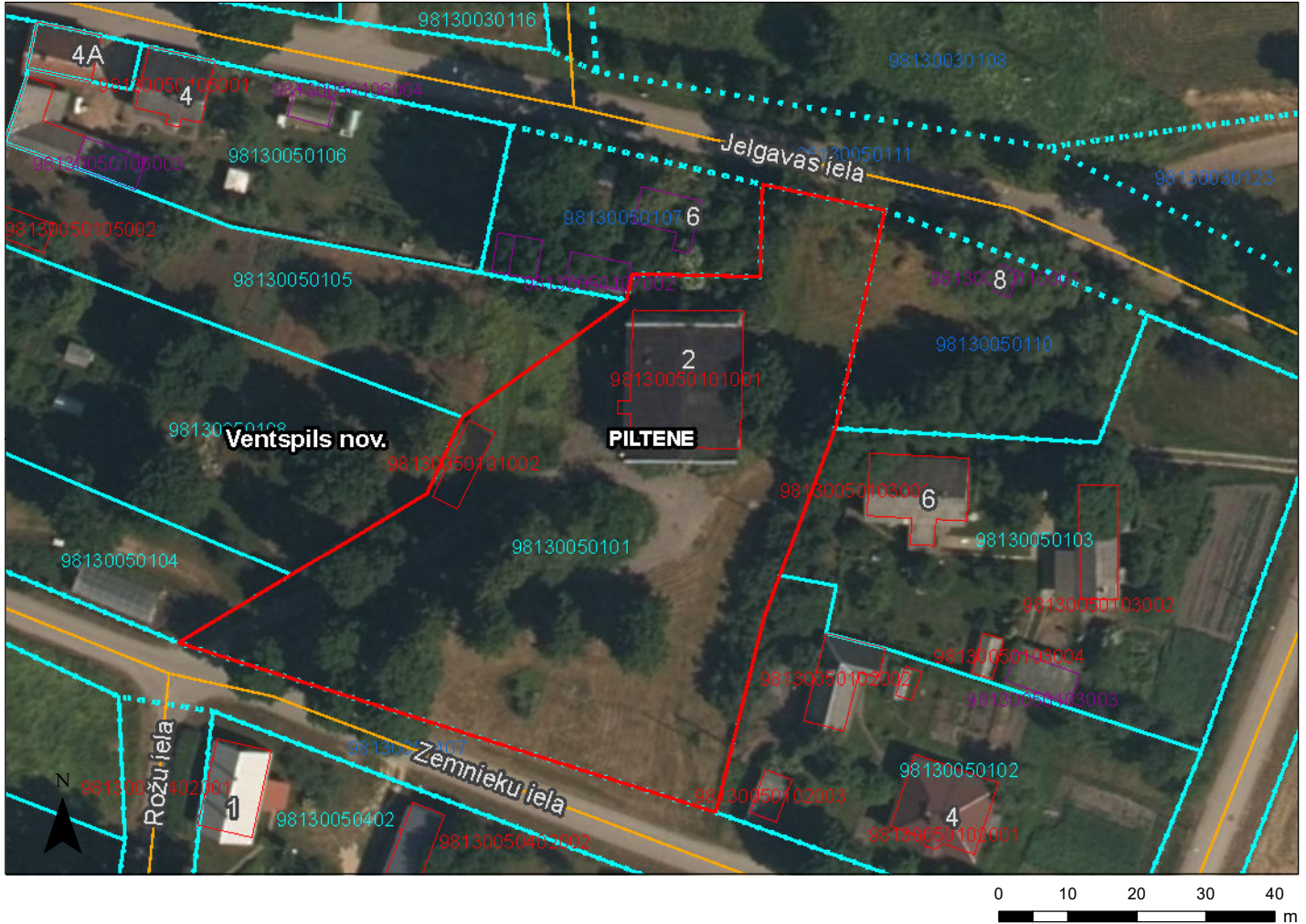




# Kartes skata izdrukā



## Saturs

### Pilsētas

- Valstspilsēta
- Novada pilsēta
- Novadi
- Pagasti
- Ciemi
- Latvijas Republikas teritorija

### Adrešu punkti

- Ēka
- Apbūvei paredzēta zemes vienība

### Galveno ceļu viduslīnijas

- Valsts galvenais autoceļš
- Valsts pirmās šķiras autoceļš
- Valsts otrās šķiras autoceļš

### Ielas un ceļi

- Pašvaldības ceļš
- Iela

### Inženierbūves (punkti) KK

- Uzmērīta inženierbūve (punkts)
- Vektorizēta inženierbūve (punkts)
- Uzmērīta pazemes inženierbūve (punkts)
- Vektorizēta pazemes inženierbūve (punkts)

### Inženierbūves (līnijas) KK

- Uzmērīta inženierbūve (līnija)
- Vektorizēta inženierbūve (līnija)
- Uzmērīta pazemes inženierbūve (līnija)
- Vektorizēta pazemes inženierbūve (līnija)

### Inženierbūves (laukumi) KK

- Uzmērīta inženierbūve (laukums)
- Vektorizēta inženierbūve (laukums)
- Uzmērīta pazemes inženierbūve (laukums)
- Vektorizēta pazemes inženierbūve (laukums)

### Ēkas KK

- Uzmērīta ēka
- Vektorizēta ēka
- Uzmērīta pazemes ēka
- Vektorizēta pazemes ēka
- Ceļa servitūta teritorijas KK
- Ēku servitūta teritorijas KK
- Ūdens lietošanas servitūta teritorija KK

Šai izdrukai ir tikai informatīvs raksturs un tai nav juridiska spēka.

## Autortiesības

Ortofotokarte mērogā 1:10 000 (Autors: © Latvijas Ģeotelpiskās informācijas aģentūra, 2013-2022)  
 Nekustamā īpašuma valsts kadastra informācijas sistēmas dati, 2023.gads  
 Valsts adrešu reģistra informācijas sistēmas dati, 2023.gads



## Informatīvā izdruka no Kadastra informācijas sistēmas teksta datiem

Valsts zemes dienests

### Īpašums

Kadastra numurs	Nosaukums	Kadastrālā vērtība (EUR)	Zemesgrāmatas nodalījuma numurs	Administratīvā teritorija
98130050101	-	12331	152	Piltene, Ventspils novads

Nekustamā īpašuma novērtējums kadastrā (EUR):	12331
Kopplatība:	0.4201
Platības mērvienība:	ha
Prognozētā kadastrālā vērtība (EUR):	12120 (pēc kadastra datu stāvokļa uz 01.06.2023; izmantošanai no 01.01.2024.)
Projektētā kadastrālā vērtība (EUR):	17407 (pēc kadastra datu stāvokļa uz 15.05.2023; ar KV bāzes atskaiti uz 01.07.2019.)
Prognozētais īpašuma novērtējums (EUR):	12120 (pēc kadastra datu stāvokļa uz 01.06.2023; izmantošanai no 01.01.2024.)
Projektētais īpašuma novērtējums (EUR):	17407 (pēc kadastra datu stāvokļa uz 15.05.2023; ar KV bāzes atskaiti uz 01.07.2019.)

### Īpašuma sastāvs

#### Zemes vienības

Kadastra apzīmējums	Dzīvokļu īpašumos nesadalītās domājamās daļas	Kadastrālā vērtība atbilstoši dzīvokļa īpašumos nesadalītajai domājamajai daļai (EUR)	Adrese
98130050101	1/1	3535	Zemnieku iela 2, Piltene, Ventspils nov., LV-3620

Kadastrālā vērtība (EUR):	3535
Kadastrālās vērtības noteikšanas datums:	01.01.2023
Nekustamā īpašuma objekta platība:	0.4201
Nekustamā īpašuma objekta platības mērvienība:	ha
Statuss:	nekustamais īpašums
Vidējais LIZ kvalitātes novērtējums ballēs:	-
Prognozētā kadastrālā vērtība (EUR):	3535 (pēc kadastra datu stāvokļa uz 01.06.2023; izmantošanai no 01.01.2024.)
Projektētā kadastrālā vērtība (EUR):	5041 (pēc kadastra datu stāvokļa uz 15.05.2023; ar KV bāzes atskaiti uz 01.07.2019.)

#### Zemes vienības platības sadalījums pa lietošanas veidiem

Platība:	0.4201
Platības mērvienība:	ha
Lauksaimniecībā izmantojamās zemes platība:	0.0000
t.sk. Aramzemes platība:	0.0000
t.sk. Augļu dārzu platība:	0.0000
t.sk. Pļavu platība:	0.0000
t.sk. Ganību platība:	0.0000

no tām meliorētā lauksaimniecībā izmantojamā zeme:	0.0000
Mežu platība:	0.0000
t.sk. Jaunaudzes platība:	0.0000
Krūmāju platība:	0.0000
Purvu platība:	0.0000
Ūdens objektu zeme:	0.0000
t.sk. Zeme zem ūdeņiem:	0.0000
t.sk. Zeme zem zivju dīķiem:	0.0000
Zemes zem ēkām platība:	0.4201
Zemes zem ceļiem platība:	0.0000
Pārējās zemes platība:	0.0000

**Lietošanas mērķi**

Mērķis	Kods	Platība	Platības mērvienība
Rūpnieciskās ražošanas uzņēmumu apbūve	1001	0.4201	ha

**Aprūtinājumi**

Nr.	Noteikšanas datums	Tips	Apraksts	Platība	Mērv.
1	03.03.1997	020501	aizsargjoslas teritorija gar elektrisko tīklu gaisvadu līniju ārpus pilsētām un ciemiem, kā arī pilsētu lauku teritorijās	0.0000	ha
2	03.03.1997	7312040100	eksploatācijas aizsargjoslas teritorija gar pazemes elektronisko sakaru tīklu līniju un kabeļu kanalizāciju	0.0000	ha

**Mērniecība**

Mērniecības metode	Mērnieks	Uzmērīšanas datums
instrumentālā uzmērīšana	Edgars Ūdris	17.01.1997

**Būves**

Kadastra apzīmējums	Dzīvokļu īpašumos nesadalītās domājamās daļas	Kadastrālā vērtība atbilstoši dzīvokļa īpašumos nesadalītajai domājamajai daļai (EUR)	Adrese	Nosaukums
98130050101001	1/1	7957	Zemnieku iela 2, Piltene, Ventspils nov., LV-3620	maizes ceptuve

Kadastrālā vērtība (EUR):	7957
Kadastrālās vērtības noteikšanas datums:	01.01.2023
Prognozētā kadastrālā vērtība (EUR):	7957 (pēc kadastra datu stāvokļa uz 01.06.2023; izmantošanai no 01.01.2024.)
Projektētā kadastrālā vērtība (EUR):	10283 (pēc kadastra datu stāvokļa uz 15.05.2023; ar KV bāzes atskaiti uz 01.07.2019.)
Nekustamā īpašuma objekta platība (kv.m.):	548.4
Galvenais lietošanas veids:	1251 - Rūpnieciskās ražošanas ēkas
Būves tips:	12510101 - Ražošanas ēkas, kurās lielākās telpas (pēc platības kvadrātmetros) augstums ir līdz 6 m (ieskaitot)
Ekspluatācijas uzsākšanas gads:	1971
Ekspluatācijā pieņemšanas gads(-i):	-
Kadastrālās uzmērīšanas datums:	18.06.2001
Reģistrētie dati nav izmantojami ierakstīšanai zemesgrāmatā	

**Būves masveida apsekošana**

Ārsienas materiāls:	Silikātķieģeļi
Virszemes stāvu skaits:	2
Apbūves laukums (kv.m.):	319.6
Būvtilpums:	2669.0
Kopējā platība (kv.m.):	548.4
Nolietojums (%):	30
Tehniskās inventarizācijas lietas numurs:	98130050101001-01

**Ēkas vēsture**

Ēkas liters	Ēkas vēsturiskais nosaukums
1	Maizes ceptuve

**Būves apjoma rādītāji**

Apjoma rādītāja veids	Apjoma rādītāja nosaukums	Apjoms un mērvienība	Tipa/elementa kods	Tipa/elementa nosaukums
Apbūves laukums	-	319.6 apbūves laukuma kv.m.	-	-
Laukums	-	548.4 kv.m.	-	-
Būvtilpums	-	2669.0 kub.m.	-	-

**Būves konstruktīvie elementi**

Nosaukums	Materiāls	Konstrukcijas veids	Ekspluatācijas uzsākšanas gads	Ekspluatācijā pieņemšanas gads(-i)	Nolietojums (%)
Neklasificēts	-	-	-	-	30

98130050101002	1/1	628	Zemnieku iela 2, Piltene, Ventspils nov., LV-3620	noliktava
----------------	-----	-----	---------------------------------------------------------	-----------

Kadastrālā vērtība (EUR):	628
Kadastrālās vērtības noteikšanas datums:	01.01.2023
Prognozētā kadastrālā vērtība (EUR):	628 (pēc kadastra datu stāvokļa uz 01.06.2023; izmantošanai no 01.01.2024.)
Projektētā kadastrālā vērtība (EUR):	2083 (pēc kadastra datu stāvokļa uz 15.05.2023; ar KV bāzes atskaiti uz 01.07.2019.)
Nekustamā īpašuma objekta platība (kv.m.):	49.0
Galvenais lietošanas veids:	1274 - Citas, iepriekš neklasificētas, ēkas
Būves tips:	12740201 - Kūitis ar kopējo platību līdz 60 m2 (ieskaitot), saimniecības ēkas, pagrabi un sabiedriskās tualetes
Ekspluatācijas uzsākšanas gads:	1974
Ekspluatācijā pieņemšanas gads(-i):	-
Kadastrālās uzmērīšanas datums:	18.06.2001
Reģistrētie dati nav izmantojami ierakstīšanai zemesgrāmatā	

**Kopējās platības sadalījums pa platību veidiem**

Kopējā platība (kv.m.):	-
Lietderīgā platība (kv.m.):	-
Dzīvokļu kopējā platība (kv.m.):	-
Dzīvokļu platība (kv.m.):	-
Dzīvojamā platība (kv.m.):	-
Dzīvokļu palīgtelpu platība (kv.m.):	-
Dzīvokļu ārtelpu platība (kv.m.):	-
Nedzīvojamo telpu platība (kv.m.):	-

Nedzīvojamo iekštelpu platība (kv.m.):	-
Nedzīvojamo ārtelpu platība (kv.m.):	-
Koplietošanas palīgtelpu platība (kv.m.):	-
Koplietošanas iekštelpu platība (kv.m.):	-
Koplietošanas ārtelpu platība (kv.m.):	-

**Būves masveida apsekošana**

Ārsienu materiāls:	Silikātķieģeļi
Virszemes stāvu skaits:	1
Apbūves laukums (kv.m.):	49.0
Būvtilpums:	154.0
Kopējā platība (kv.m.):	49.0
Nolietojums (%):	20
Tehniskās inventarizācijas lietas numurs:	98130050101002-01

**Būves apjoma rādītāji**

Apjoma rādītāja veids	Apjoma rādītāja nosaukums	Apjoms un mērvienība	Tipa/elementa kods	Tipa/elementa nosaukums
Laukums	-	49.0 kv.m.	-	-
Apbūves laukums	-	49.0 apbūves laukuma kv.m.	-	-
Būvtilpums	-	154.0 kub.m.	-	-

**Būves konstruktīvie elementi**

Nosaukums	Materiāls	Konstrukcijas veids	Ekspluatācijas uzsākšanas gads	Ekspluatācijā pieņemšanas gads(-i)	Nolietojums (%)
Neklasificēts	-	-	-	-	20

98130050110001	1/1	211	Jelgavas iela 8, Piltene, Ventspils nov., LV-3620	Sūkņu stacija
----------------	-----	-----	---------------------------------------------------------	---------------

Kadastrālā vērtība (EUR):	211
Kadastrālās vērtības noteikšanas datums:	01.01.2023
Prognozētā kadastrālā vērtība (EUR):	211 (pēc kadastra datu stāvokļa uz 01.06.2023; izmantošanai no 01.01.2024.)
Projektētā kadastrālā vērtība (EUR):	1122 (pēc kadastra datu stāvokļa uz 15.05.2023; ar KV bāzes atskaiti uz 01.07.2019.)
Nekustamā īpašuma objekta platība (kv.m.):	11.0
Galvenais lietošanas veids:	1251 - Rūpnieciskās ražošanas ēkas
Būves tips:	12510105 - Sūkņu un kompresoru staciju ēkas
Ekspluatācijas uzsākšanas gads:	1971
Ekspluatācijā pieņemšanas gads(-i):	-
Kadastrālās uzmērīšanas datums:	18.06.2001
Reģistrētie dati nav izmantojami ierakstīšanai zemesgrāmatā	

**Kopējās platības sadalījums pa platību veidiem**

Kopējā platība (kv.m.):	-
Lietderīgā platība (kv.m.):	-
Dzīvokļu kopējā platība (kv.m.):	-
Dzīvokļu platība (kv.m.):	-
Dzīvojamā platība (kv.m.):	-
Dzīvokļu palīgtelpu platība (kv.m.):	-

Dzīvokļu ārtelpu platība (kv.m.):	-
Nedzīvojamo telpu platība (kv.m.):	-
Nedzīvojamo iekštelpu platība (kv.m.):	-
Nedzīvojamo ārtelpu platība (kv.m.):	-
Koplietošanas palīgtelpu platība (kv.m.):	-
Koplietošanas iekštelpu platība (kv.m.):	-
Koplietošanas ārtelpu platība (kv.m.):	-

**Būves masveida apsekošana**

Ārsienu materiāls:	Silikātķieģeļi
Virszemes stāvu skaits:	1
Apbūves laukums (kv.m.):	11.0
Būvtilpums:	26.0
Kopējā platība (kv.m.):	11.0
Nolietojums (%):	20
Tehniskās inventarizācijas lietas numurs:	98130050110001-01

**Būves apjoma rādītāji**

Apjoma rādītāja veids	Apjoma rādītāja nosaukums	Apjoms un mērvienība	Tipa/elementa kods	Tipa/elementa nosaukums
Laukums	-	11.0 kv.m.	-	-
Būvtilpums	-	26.0 kub.m.	-	-
Apbūves laukums	-	11.0 apbūves laukuma kv.m.	-	-

**Būves konstruktīvie elementi**

Nosaukums	Materiāls	Konstrukcijas veids	Ekspluatācijas uzsākšanas gads	Ekspluatācijā pieņemšanas gads(-i)	Nolietojums (%)
Neklasificēts	-	-	-	-	20

**Īpašnieki**

Personas kods / reg. nr.	Vārds, uzvārds / Nosaukums	Domājamās daļas	Personas statuss	Īpašuma kad. nr. / būves kad. apz.	Adrese
90000014724	Finanšu ministrija	1/1	valsts	98130050101	Smilšu iela 1, Rīga, LV-1050

Citi vārdi:	-
Īpašumtiesību statuss:	Īpašnieks

**Zemesgrāmata**

Nosaukums	Lēmuma datums	Lēmuma pamatojums
Piltenes pilsētas zemesgrāmata	08.09.2023	-
Piltenes pilsētas zemesgrāmata	02.04.1998	-
Piltenes pilsētas zemesgrāmata	23.07.1997	-

Šai informācijai ir tikai informatīvs raksturs un tai nav juridiska spēka.



## Informatīvā izdruka no Kadastra informācijas sistēmas teksta datiem

Valsts zemes dienests

### Īpašums

Kadastra numurs	Nosaukums	Kadastrālā vērtība (EUR)	Zemesgrāmatas nodalījuma numurs	Administratīvā teritorija
98130050110	Jelgavas iela 8	71	-	Piltene, Ventspils novads

Nekustamā īpašuma novērtējums kadastrā (EUR):	71
Kopplatība:	0.1020
Platības mērvienība:	ha
Prognozētā kadastrālā vērtība (EUR):	282 (pēc kadastra datu stāvokļa uz 01.06.2023; izmantošanai no 01.01.2024.)
Projektētā kadastrālā vērtība (EUR):	1428 (pēc kadastra datu stāvokļa uz 15.05.2023; ar KV bāzes atskaiti uz 01.07.2019.)
Prognozētais īpašuma novērtējums (EUR):	282 (pēc kadastra datu stāvokļa uz 01.06.2023; izmantošanai no 01.01.2024.)
Projektētais īpašuma novērtējums (EUR):	1428 (pēc kadastra datu stāvokļa uz 15.05.2023; ar KV bāzes atskaiti uz 01.07.2019.)

### Īpašuma sastāvs

#### Zemes vienības

Kadastra apzīmējums	Dzīvokļu īpašumos nesadalītās domājamās daļas	Kadastrālā vērtība atbilstoši dzīvokļa īpašumos nesadalītajai domājamajai daļai (EUR)	Adrese
98130050110	1/1	71	Jelgavas iela 8, Piltene, Ventspils nov., LV-3620

Kadastrālā vērtība (EUR):	71
Kadastrālās vērtības noteikšanas datums:	01.01.2023
Nekustamā īpašuma objekta platība:	0.1020
Nekustamā īpašuma objekta platības mērvienība:	ha
Statuss:	pašvaldībai piekritīgā zeme
Vidējais LIZ kvalitātes novērtējums ballēs:	-
Prognozētā kadastrālā vērtība (EUR):	71 (pēc kadastra datu stāvokļa uz 01.06.2023; izmantošanai no 01.01.2024.)
Projektētā kadastrālā vērtība (EUR):	306 (pēc kadastra datu stāvokļa uz 15.05.2023; ar KV bāzes atskaiti uz 01.07.2019.)

#### Zemes vienības platības sadalījums pa lietošanas veidiem

Platība:	0.1020
Platības mērvienība:	ha
Lauksaimniecībā izmantojamās zemes platība:	0.0000
t.sk. Aramzemes platība:	0.0000
t.sk. Augļu dārzu platība:	0.0000
t.sk. Pļavu platība:	0.0000
t.sk. Ganību platība:	0.0000
no tām meliorētā lauksaimniecībā izmantojamā zeme:	0.0000

Mežu platība:	0.0000
t.sk. Jaunaudzes platība:	0.0000
Krūmāju platība:	0.0000
Purvu platība:	0.0000
Ūdens objektu zeme:	0.0000
t.sk. Zeme zem ūdeņiem:	0.0000
t.sk. Zeme zem zivju dīķiem:	0.0000
Zemes zem ēkām platība:	0.0000
Zemes zem ceļiem platība:	0.0000
Pārējās zemes platība:	0.1020

**Lietošanas mērķi**

Mērķis	Kods	Platība	Platības mērvienība
Ar maģistrālajām elektropārvades un sakaru līnijām un maģistrālajiem naftas, naftas produktu, ķīmisko produktu, gāzes un ūdens cauruļvadiem saistīto būvju, ūdens ņemšanas un notekūdeņu attīrīšanas būvju apbūve	1201	0.1020	ha

**Īpašnieki**

Personas kods / reģ. nr.	Vārds, uzvārds / Nosaukums	Domājamās daļas	Personas statuss	Īpašuma kad. nr. / būves kad. apz.	Adrese
90000052035	Ventspils novada pašvaldība	1/1	pašvaldība	98130050110	Skolas iela 4, Ventspils, LV-3601
Citi vārdi:			-		
Īpašumtiesību statuss:			Tiesiskais valdītājs		

**Dokumenti**

Dokumenta veids	Izdošanas datums	Izdošanas nr.	Izdevējstāde
Cita veida dokuments	16.12.2009	3-21/285	Ventspils novada Piltenes pilsētas pārvalde
Pašvaldības lēmums par zemes piekritību pašvaldībai	18.06.2009	6	Ventspils rajona Piltenes pilsētas Dome

Sai informācijai ir tikai informatīvs raksturs un tai nav juridiska spēka.





Latvijas Republikas Uzņēmumu reģistrs

Pērses iela 2, Rīga, LV-1011, tālr. 67031703, fakss 67031793, e-pasts info@ur.gov.lv, www.ur.gov.lv

LĒMUMS  
Daugavpilī

08.09.2017.

Nr.19-10/125218

SIA "KUKULĪTIS"  
vienotais reģistrācijas Nr.41203007106  
Zemnieku iela 2, Piltene  
Ventspils nov., LV-3620

Par komercsabiedrības izslēgšanu no  
komercreģistra

Latvijas Republikas Uzņēmumu reģistra (turpmāk – Reģistrs) Kontroles nodaļas valsts notāre Guna Grancovska, izskatot Reģistra rīcībā un SIA "KUKULĪTIS", vienotais reģistrācijas Nr.41203007106, (turpmāk – Sabiedrība) reģistrācijas lietā esošos dokumentus,

konstatēja un secināja:

1. 25.04.2014. Reģistra valsts notārs, pamatojoties uz Valsts ieņēmumu dienesta Nodokļu pārvaldes Ventspils Klientu apkalpošanas centra 17.03.2014. lēmumu Nr.8.21-32/22436, pieņēma lēmumu Nr.19-10/62703 ierakstīt komercreģistrā ziņas par Sabiedrības darbības izbeigšanu.

2. 30.04.2014. Latvijas Republikas oficiālajā izdevumā „Latvijas Vēstnesis” Nr.84 (5144) tika izsludināts paziņojums par Sabiedrības darbības izbeigšanu, vienlaikus uzaicinot Sabiedrības likvidācijā ieinteresētās personas viena mēneša laikā pēc publicēšanas dienas iesniegt komercreģistra iestādei pieteikumu par likvidatora iecelšanu.

3. Līdz 08.09.2017. neviena Sabiedrības likvidācijā ieinteresētā persona nav iesniegusi Reģistram pieteikumu par likvidatora iecelšanu, un Sabiedrībai nav pasludināts maksātnespējas process.

Nemot vērā iepriekš minēto un pamatojoties uz likuma "Par Latvijas Republikas Uzņēmumu reģistru" 14.panta trešo daļu, 15.panta pirmo daļu un Komerclikuma 317.panta otro daļu,

nolēma:

1. Izslēgt Sabiedrību no komercreģistra.
2. Vienu šā lēmuma eksemplāru pievienot reģistrācijas lietai, otru izsniegt adresātam.

Šis lēmums stājas spēkā 2017.gada 8.septembrī.

Saskaņā ar likuma "Par Latvijas Republikas Uzņēmumu reģistru" 19.pantu un Administratīvā procesa likuma 76. un 79.pantu šo lēmumu viena mēneša laikā no lēmuma spēkā stāšanās dienas var apstrīdēt, iesniedzot Reģistra galvenajam valsts notāram iesniegumu Pērses ielā 2, Rīgā, LV-1011.

Kontroles nodaļas valsts notāre

G.Grancovska

Dokuments parakstīts elektroniski ar drošu elektronisko parakstu un satur laika zīmogu.

Grancovska 65457115

## Nodalījuma noraksts

**Kurzemes rajona tiesa**

**Piltenes pilsētas zemesgrāmatas nodalījums Nr. 152**

**Kadastra numurs: 98130050101**

**Zemnieku iela 2, Piltene, Ventspils nov.;**

**Jelgavas iela 8, Piltene, Ventspils nov.**

I daļas 1.iedaļa Nekustams īpašums, servitūti un reālnastas, pievienotie zemes gabali	Domājamā daļa	Platība, lielums
1.1. Zemes gabals aptver kopā 4201 kv.m. Uz zemes gabala atrodas maizes ceptuve, noliktava, sūkņu satcija, garāža. <i>Žurn. Nr. 679, lēmums 23.07.1997., tiesnese Laimdota Dzidra Trautmane</i> <b>Grozīts</b> <b>Saistīts ar ierakstiem: I daļas 1.iedaļa 2.5, 2.1, 2.3, 2.4, 2.2 (300006020371) I daļas 2.iedaļa 1.1 (300006020371)</b>		4201 m <sup>2</sup>
2.1. Zemes vienība (kadastra apzīmējums 98130050101). 2.2. Būve (kadastra apzīmējums 98130050110001). 2.3. Būve (kadastra apzīmējums 98130050101001). 2.4. Būve (kadastra apzīmējums 98130050101002).		4201 m <sup>2</sup>
2.5. Grozīts 1. daļas 1. iedaļas ieraksts Nr. 1.1 (žurnāla Nr. 216097000679, 23.07.1997) pēc garāžas nojaukšanas un izteikts jaunā redakcijā. <i>Žurn. Nr. 300006020371, lēmums 08.09.2023., tiesnese Dace Riekstiņa</i> <b>Aktualizēts</b> <b>Saistīts ar ierakstiem: I daļas 1.iedaļa 2.1, 2.3, 2.4, 2.2 (300006020371)</b>		
I daļas 2.iedaļa Atdalītie zemes gabali, servitūtu un reālnastu pārgrozījumi un dzēsumi	Domājamā daļa	Platība, lielums
1.1. Dzēst 1. iedaļas ierakstu Nr. 1.1 (žurnāla Nr. 216097000679, 16.07.1997) daļā par garāžu sakarā ar tā nojaukšanu. Pamats: Ventspils novada pašvaldības Ventspils novada Būvvaldes 2012.gada 25.maija izziņa Nr. 9.2.8.-234/12 par būves neesamību. <i>Žurn. Nr. 300006020371, lēmums 08.09.2023., tiesnese Dace Riekstiņa</i>		
II daļas 1.iedaļa Nekustama īpašuma īpašnieks, īpašumtiesību pamats	Domājamā daļa	Summa
1.1. Uz Ventspils rajona Piltenes pilsētas Domes 1997.gada 3.marta uzziņas Nr.53/1-23, Ventspils rajona Piltenes pilsētas DDP IK 1960.gada 11.maija sēdes lēmuma Nr.20 pamata ir nostiprinātas īpašuma tiesības PILTENES PILSĒTAS DOMEI, nodokļu maksātāja kods Nr. 90000080490. Īpašuma vērtība: zemes gabals bez novērtējuma, namīpašuma pašreizējā vērtība Ls 11630.00. <i>Žurn. Nr. 679, lēmums 23.07.1997., tiesnese Laimdota Dzidra Trautmane</i>	1	
2.1. Uz 1997.gada 23.septembrī Ventspilī noslēgtā pirkuma līguma pamata ir nostiprinātas īpašuma tiesības SIA 'KUKULĪTIS' reģistrācijas apliecība Nr. 120300710, izdota 1996.gada 11.martā Ventspilī. Īpašuma vērtība: zemes gabals Ls 1994.00, namīpašuma pašreizējā vērtība Ls 11630.00 <i>Žurn. Nr. 1036, lēmums 14.11.1997., tiesnese Laimdota Dzidra Trautmane</i>	1; 0	9000.00 LVL
3.1. Persona: KUKULĪTIS, Sabiedrība ar ierobežotu atbildību, reģistrācijas numurs 41203007106. Īpašuma tiesība izbeigusies.	0	
3.2. Īpašnieks: Latvijas valsts Finanšu ministrijas, reģistrācijas numurs 90000014724, personā.	1	

II daļas 1.iedaļa Nekustama īpašuma īpašnieks, īpašumtiesību pamats	Domājamā daļa	Summa
<p>3.3. Pamats: Latvijas Republikas Uzņēmumu reģistra 2017.gada 8.septembra lēmums Nr.19-10/125218 par komercsabiedrības izslēgšanu no komercreģistra, 2023.gada 1.marta Valstij piekritīgās mantas aprakstes un novērtējuma akts Nr. 2273R/22 (valstij piekritīgās mantas realizācijai un nodošanai bez maksas), 2023.gada 16.augusta Valstij piekritīgas mantas aprakstes un novērtējuma akts Nr. 2273R/22-1 (valstij piekritīgās mantas realizācijai un nodošanai bez maksas).  <b>Žurn. Nr. 300006020371, lēmums 08.09.2023., tiesnese Dace Riekstiņa</b></p>		
<p>II daļas 2.iedaļa Atzīmes un aizliegumi, pēcmantinieku iecelšana, mantojuma līgumi, šo ierakstu pārgrozījumi un dzēsumi</p>		
<p>1.1. Atzīme - aizlieguma atzīme, saskaņā ar likuma "Par nodokļiem un nodevām" 34.1 panta sestās daļas 2.punktu.</p>		
<p><b>Dzēsts</b>  <b>Saistīts ar ierakstu: II daļas 2.iedaļa 4.1 (300005783996)</b></p>		
<p>1.2. Pamats: 2013. gada 3. jūnija Valsts ieņēmuma dienesta lēmums Nr. 8.21/L-14099.  <b>Žurn. Nr. 300003454871, lēmums 20.06.2013., tiesnese Dace Riekstiņa</b></p>		
<p><b>Dzēsts</b>  <b>Saistīts ar ierakstu: II daļas 2.iedaļa 4.1 (300005783996)</b></p>		
<p>2.1. Atzīme - vērsta 381 EUR piedziņa.Piedzīnējs: Ventspils novada pašvaldība, reģistrācijas kods 90000052035.</p>		
<p><b>Dzēsts</b>  <b>Saistīts ar ierakstu: II daļas 2.iedaļa 3.1 (300005060281)</b></p>		
<p>2.2. Pamats: 2012.gada 31.maija Ventspils novada domes lēmums; zvērinātas tiesu izpildītājas I.Kaluginas 2016.gada 26.septembra nostiprinājuma lūgums.  <b>Žurn. Nr. 300004196173, lēmums 28.09.2016., tiesnese Dace Riekstiņa</b></p>		
<p><b>Dzēsts</b>  <b>Saistīts ar ierakstu: II daļas 2.iedaļa 3.1 (300005060281)</b></p>		
<p>3.1. Atzīme Nr. 2.1, 2.2 (žurnāla Nr. 300004196173, 26.09.2016) dzēsts. Pamats: Zvērinātas tiesu izpildītājas Ivettas Kaluginas 2020.gada 29.janvāra nostiprinājuma lūgums.  <b>Žurn. Nr. 300005060281, lēmums 30.01.2020., tiesnese Dace Riekstiņa</b></p>		
<p>4.1. Atzīme Nr. 1.1 un ieraksts 1.2 (žurnāla Nr. 300003454871, 17.06.2013) dzēsti.Pamats: 2023.gada 13.janvāra nostiprinājuma lūgums.  <b>Žurn. Nr. 300005783996, lēmums 18.01.2023., tiesnese Elga Guitāne</b></p>		

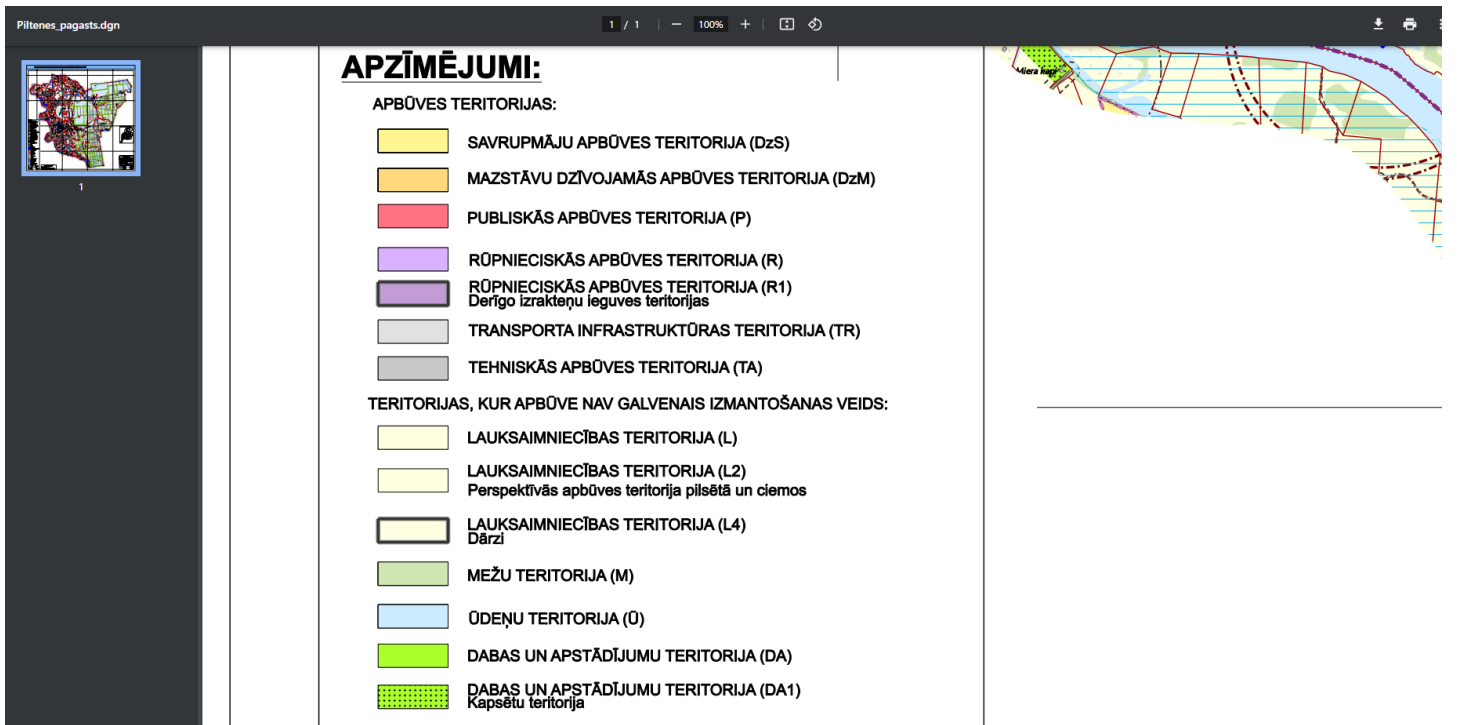
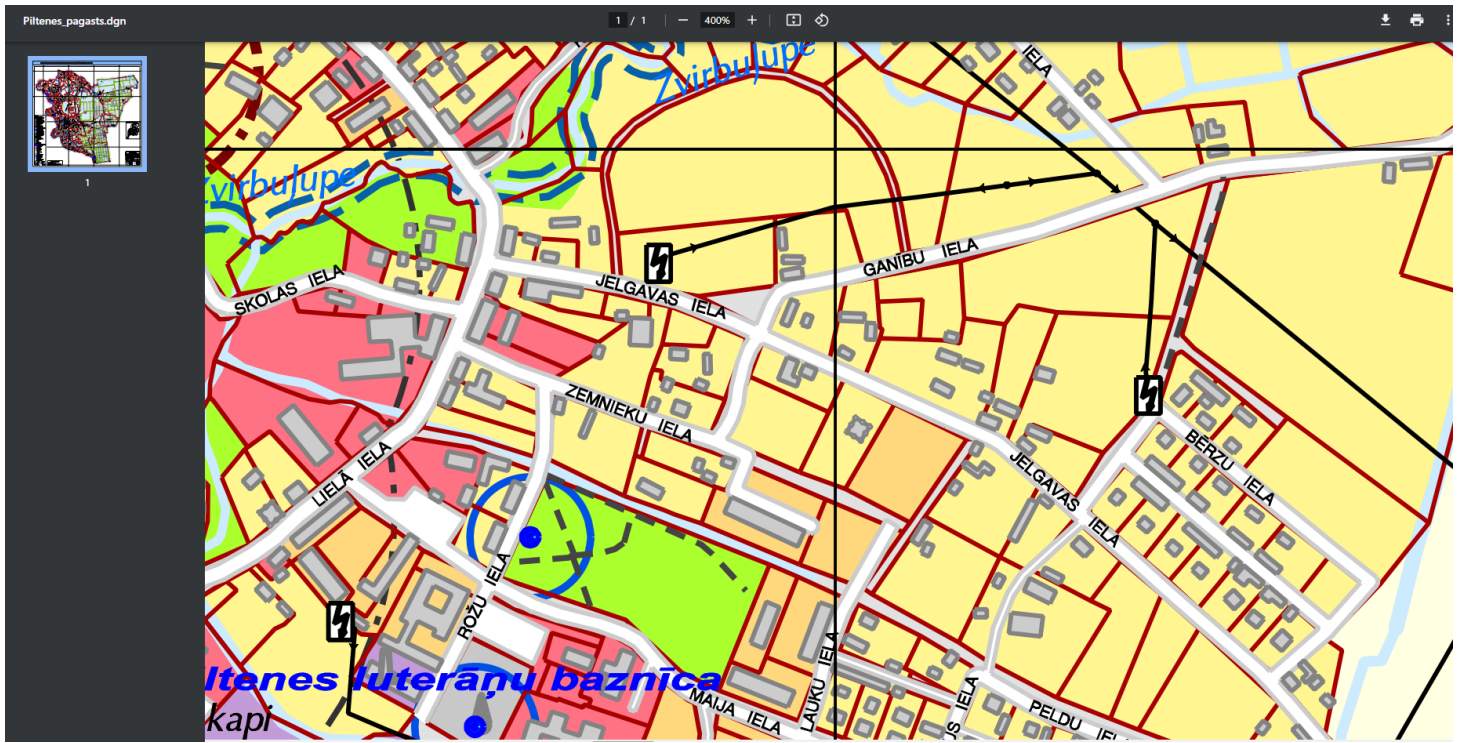
*Citu ierakstu daļās un iedaļās nav.*

*Informācija par aprūtinājumiem, kas attiecas uz īpaši aizsargājamām dabas teritorijām vai mikroliegumiem – pieejama dabas datu pārvaldības sistēmā OZOLS <https://ozols.gov.lv/pub>*

Informācijas prasītājs: Arta Tupiņa(e-lug). Pieprasījums izdarīts 11.09.2023. 10:47:03.

Maksa par informāciju fiksēta Jūsu rēķinā.

Piezīme. Saskaņā ar Eiropas Parlamenta un Padomes 2016.gada 27.aprīļa Regulu Nr.2016/679 par fizisku personu aizsardzību attiecībā uz personas datu apstrādi un šādu datu brīvu apriti un ar ko atceļ Direktīvu 95/46/EK (Vispārīgā datu aizsardzības regula) katrs informācijas pieprasījums no datubāzes tiek reģistrēts.



APSTIPRINĀTS

ar Ventspils novada domes 17.03.2016. lēmumu (ārkārtas sēdes protokols Nr.69, 1.§) „Par Ventspils novada teritorijas plānojuma grafiskās daļas un teritorijas izmantošanas un apbūves noteikumu apstiprināšanu”.

Ventspils novada teritorijas plānojuma grafiskā daļa un teritorijas izmantošanas un apbūves noteikumi izdoti kā pašvaldības saistošie noteikumi Nr.5

**VENTSPILS NOVADA PAŠVALDĪBA**

Reģistrācijas Nr. 90000052035

Skolas ielā 4, Ventspils, LV-3601

info@ventspilsnd.lv <http://www.ventspilsnovads.lv>

# Ventspils novada teritorijas plānojums

Redakcija 1.1.

## Teritorijas izmantošanas un apbūves noteikumi

## 4. PRASĪBAS TERITORIJAS IZMANTOŠANAI UN APBŪVES PARAMETRIEM KATRĀ FUNKCIONĀLAJĀ ZONĀ

Ja pie teritorijas galvenajiem un papildizmantošanas veidiem nav noteikts izmantošanas veida apraksts, tas tiek piemērots atbilstoši Ministru kabineta 30.04.2013. noteikumu [Nr.240 "Vispārīgie teritorijas plānošanas, izmantošanas un apbūves noteikumi"](#) 3.pielikumam "Teritorijas izmantošanas veidu klasifikators"

### 4.1. SAVRUPMĀJU APBŪVES TERITORIJA

#### 4.1.1. Savrupmāju apbūves teritorija (DzS)

##### 4.1.1.1. Pamatinformācija

101. Savrupmāju apbūves teritorija (DzS) ir funkcionālā zona, kas noteikta, lai nodrošinātu mājokļa funkciju savrupam dzīvesveidam, paredzot atbilstošu infrastruktūru, un kuras galvenais izmantošanas veids ir savrupmāju un vasarnīcu apbūve.

##### 4.1.1.2. Teritorijas galvenie izmantošanas veidi

102. Savrupmāju apbūve (11001).

103. Vasarnīcu apbūve (11002).

##### 4.1.1.3. Teritorijas papildizmantošanas veidi

104. Tirdzniecības un/vai pakalpojumu objektu apbūve (12002).

105. Tūrisma un atpūtas iestāžu apbūve (12003).

106. Izglītības un zinātnes iestāžu apbūve (12007).

107. Veselības aizsardzības iestāžu apbūve (12008).

108. Sociālās aprūpes iestāžu apbūve (12009).

109. Dzīvnieku aprūpes iestāžu apbūve (12010).

110. Labiekārtota publiskā ārtelpa (24001).

111. Publiskā ārtelpa bez labiekārtojuma (24002).

#### 4.1.1.4. Apbūves parametri

Nr.	Teritorijas izmantošanas veids	Minimālā jaunizveidojamā zemes gabala platība (m <sup>2</sup> /ha)		Maksimālais apbūves blīvums (%)		Apbūves augstums (m)			Apbūves augstums (stāvu skaits)			Brīvās zaļās teritorijas rādītājs (%) (VAN noteiktais)	
		Vērtība	Atruna	Vērtība	Atruna	no	līdz	Atruna	no	līdz	Atruna	Vērtība	Atruna
112	12008	2000		30						3	* <u>1</u>	42	
113	* <u>11002</u>	2000		30			12	* <u>2</u>		3	* <u>1</u>		
114	12003	2000		30						3	* <u>1</u>	40	
115	12002	2000		30						3	* <u>1</u>	40	
116	12009	2000		30						3	* <u>1</u>	40	
117	* <u>11001</u>	2000		30			12	* <u>2</u>		3	* <u>1</u>		
118	24002	2000		30						3	* <u>1</u>		
119	24001	2000		30						3	* <u>1</u>	40	
120	12007	2000		30						3	* <u>1</u>	40	
121	12010	2000		30						3	* <u>1</u>	40	

\* Galvenais teritorijas izmantošanas veids

1. palīgēkai - 1 stāvs.
2. palīgēkai - 6 m.

#### 4.1.1.5. Citi noteikumi

122. Publiskā apbūve un teritorijas izmantošana kā papildizmantošana atļauta, pirms realizācijas veicot būvniecības ieceres publisko apspriešanu.
123. Nav atļauta publiskā apbūve un teritorijas izmantošana, kas var pasliktināt apkārtējo iedzīvotāju dzīves apstākļus ar trokšņa, smaku vai cita veida piesārņojumu – degvielas un gāzes uzpildes stacijas, autotransporta līdzekļu remonts un apkope, koka, metāla vai akmens apstrāde, dzīvnieku patversme, pārtikas produktu pārstrāde un izgatavošana u.tml. objekti.



124. Minimālā jaunveidojamās zemes vienības fronte - 20 m.

125. Maksimālais ēku skaits zemes vienībā:

125.1. divas galvenās ēkas, ja tiek saglabātas zemes vienības sadales iespējas, ievērojot jaunveidojamās zemes vienības minimālo platību un atļautos apbūves rādītājus;

125.2. pārējās ēkas un būves - ievērojot atļautos apbūves rādītājus.

#### 4.1.2. Savrupmāju apbūves teritorija (DzS1)

##### 4.1.2.1. Pamatinformācija

126. Savrupmāju apbūves teritorija (DzS1) ir funkcionālā zona, kas noteikta, lai nodrošinātu mājokļa funkciju savrupam dzīvesveidam, paredzot atbilstošu infrastruktūru, un kuras galvenais izmantošanas veids ir vasarnīcu apbūve.

##### 4.1.2.2. Teritorijas galvenie izmantošanas veidi

127. Savrupmāju apbūve (11001).

128. Vasarnīcu apbūve (11002).

##### 4.1.2.3. Teritorijas papildizmantošanas veidi

129. Tirdzniecības un/vai pakalpojumu objektu apbūve (12002).

130. Tūrisma un atpūtas iestāžu apbūve (12003).

131. Labiekārtota publiskā ārtelpa (24001).

132. Publiskā ārtelpa bez labiekārtojuma (24002).

##### 4.1.2.4. Apbūves parametri

Nr.	Teritorijas izmantošanas veids	Minimālā jaunizveidojamā zemes gabala platība (m <sup>2</sup> /ha)		Maksimālais apbūves blīvums (%)		Apbūves augstums (m)			Apbūves augstums (stāvu skaits)			Brīvās zaļās teritorijas rādītājs (%) (VAN noteiktais)	
		Vērtība	Atruna	Vērtība	Atruna	no	līdz	Atruna	no	līdz	Atruna	Vērtība	Atruna



LATVIJAS REPUBLIKA  
**VENTSPILS NOVADA PAŠVALDĪBA**

Skolas iela 4, Ventspils, LV-3601, tālr. 63629450, fakss 63622231, e-pasts [info@ventspilsnd.lv](mailto:info@ventspilsnd.lv) [www.ventspilsnovads.lv](http://www.ventspilsnovads.lv)

Ventspilī

29.03.2023. 1.11./IZ1049

Nr. \_\_\_\_\_

24.03.2023. 2/9-3/2635

Uz \_\_\_\_\_ Nr. \_\_\_\_\_

**VAS “Valsts nekustamie īpašumi”**

e-pasts: [vni@vni.lv](mailto:vni@vni.lv)

[Zanda.Caune@vni.lv](mailto:Zanda.Caune@vni.lv)

### Par informācijas sniegšanu

Ventspils novada pašvaldībā, 2023.gada 24.martā, saņemta (reģ.Nr.IN6120) VAS “Valsts nekustamie īpašumi” vēstule Nr.2/9-3/2635, kurā informē, ka pamatojoties uz Valsts ieņēmuma dienesta un valsts akciju sabiedrības “Valsts nekustamie īpašumi” 2023.gada 1.marta Valstij piekritīgās mantas aprakstes un novērtējuma aktu Nr.2273R/22, ir pārņemts nekustamais īpašums Zemnieku iela 2, Piltenē, Ventspils novadā, kadastra numurs 9813 005 0101, kā sastāvā ietilpst apbūvēta zemes vienība, kadastra apzīmējums 9813 005 0101.

Valsts akciju sabiedrība „Valsts nekustamie īpašumi” lūdz informēt:

- 1) kāda atļautā izmantošana Zemes vienībai ir noteikta spēkā esošajā pašvaldības teritorijas plānojumā;
- 2) vai uz Zemes vienības atsavināšanu attiecas likuma “Par zemes privatizāciju lauku apvidos” 29.panta otrajā daļā minētie ierobežojumi darījumiem ar zemes īpašumiem;
- 3) vai Zemes vienība atrodas vai neatrodas degradētā teritorijā;
- 4) vai Zemes vienībai ir nodrošināta piekļūšana.

Ventspils novada pašvaldība informē:

1. atbilstoši spēkā esošajam Ventspils novada teritorijas plānojumam, zemes vienība atrodas Piltenes pilsētā, zonējumā Savrupmāju apbūves teritorija (DzS). Ventspils novada teritorijas izmantošanas un apbūves noteikumu (turpmāk - TIAN) 4.1.punktā minēti savrupmāju apbūves teritorijas (DzS) atļautie izmantošanas veidi: savrupmāju apbūve, vasarnīcu apbūve, papildizmantošanas veidi: tirdzniecības un/vai pakalpojumu objektu apbūve, tūrisma un atpūtas iestāžu apbūve, izglītības un zinātnes iestāžu apbūve, u.c. TIAN pieejami Ventspils novada pašvaldības tīmekļa vietnē <http://ventspilsnovads.lv>.
2. Uz Zemes vienības Zemnieku iela 2, Piltenē, kadastra apzīmējums 9813 005 0101, platība 5201 m<sup>2</sup>, atsavināšanu neattiecas likuma “Par zemes privatizāciju lauku apvidos” 29.panta otrajā daļā minētie ierobežojumi darījumiem ar zemes īpašumiem, jo tā atrodas pilsētā, apbūves teritorijā.
3. Zemes vienība neatrodas degradētā teritorijā.
4. Zemes vienībai piekļuve ir nodrošināta: pa iebrauktuvi no pašvaldības ielas Zemnieku iela. Teritorijā var iebraukt arī no otras puses – no Jelgavas ielas.

Pašvaldības izpilddirektors

J.KRILOVSKIS

Straume 26678959

Šis dokuments ir parakstīts ar drošu elektronisko parakstu un satur laika zīmogu



Valsts zemes dienests

KURZEMES REĢIONĀLĀ PĀRVALDE

Graudu iela 27/29, Liepāja, LV-3401, tālr. 63489440, e-pasts kurzeme@vzd.gov.lv, www.vzd.gov.lv

26.06.2023. Nr. 2-04-K/290  
Uz 15.05.2023. Nr. 2/9-3/4173

**VAS “Valsts nekustamie īpašumi”**  
[vni@vni.lv](mailto:vni@vni.lv)

**Ventspils novada pašvaldība**  
[info@ventspilsnd.lv](mailto:info@ventspilsnd.lv)

*Par informācijas sniegšanu*

Valsts zemes dienesta Kurzemes reģionālajā pārvaldē (turpmāk – reģionālā pārvalde) 2023.gada 16.maijā saņemts VAS “Valsts nekustamie īpašumi” 2023.gada 15.maija iesniegums Nr.2/9-3/4173 (turpmāk – Iesniegums), kurā lūgts izsniegt dokumentu, uz kura pamata sūkņu stacija, kas atradās uz nekustamā īpašumā Zemnieku ielā 2, Piltenē, Ventspils novadā ar kadastra numuru 98130050101 (turpmāk – Īpašums Nr.1) ietilpstošās zemes vienības un ir ierakstīta Piltenes pilsētas zemesgrāmatas nodaļījumā Nr.152, ir dzēsta no Nekustamā īpašuma valsts kadastra informācijas sistēmas (turpmāk – Kadastra informācijas sistēma).

Reģionālā pārvalde, izvērtējot Iesniegumā minēto, reģionālās pārvaldes rīcībā esošo informāciju (dokumentus) un Valsts vienotās datorizētās zemesgrāmatas tiešsaistes datus konstatē:

Kadastra informācijas sistēmā reģistrēts Īpašums Nr.1, kura sastāvā reģistrēta zemes vienība ar kadastra apzīmējumu 98130050101, maizes ceptuve ar kadastra apzīmējumu 98130050101001 un noliktava ar kadastra apzīmējumu 98130050101002. Kā īpašnieks reģistrēta sabiedrība ar ierobežotu atbildību “Kukulītis”. Saskaņā ar Zemesgrāmatas datiem tiešsaistē Īpašuma Nr.1 sastāvā ierakstītas maizes ceptuve, noliktava, **sūkņu stacija** un garāža.

Kadastra informācijas sistēmā reģistrēts nekustams īpašums Jelgavas iela 8, Piltenē, Ventspils novadā ar kadastra numuru 98130050110 (turpmāk – Īpašums Nr.2), kura sastāvā reģistrēta zemes vienība ar kadastra apzīmējumu 98130050110 un sūkņu stacija ar kadastra apzīmējumu 98130050110001 (turpmāk – **Būve**). Kā tiesiskais valdītājs reģistrēta Ventspils novada pašvaldība (turpmāk – Pašvaldība).

Lai reģionālā pārvalde varētu izvērtēt **Būves** piederību, Pašvaldībai 2023.gada 1.jūnijā nosūtīta vēstule Nr.2-06-K/529, kurā lūgts sniegt precizējošu informāciju attiecībā uz Būves piederību un atrašanās vietu dabā.

2023.gada 9.jūnijā saņemta Pašvaldības vēstule Nr.1.11./IZ1762, kurā apliecināts, ka Būve ir ierakstīta Piltenes pilsētas zemesgrāmatas nodaļījumā Nr.152 un tās faktiskā atrašanās vieta ir zemes vienībā ar kadastra apzīmējumu 98130050110, Jelgavas ielā 8, Piltenē.

Pamatojoties uz iepriekš minēto, reģionālā pārvalde 2023.gada 1.jūnijā veica Kadastra informācijas sistēmā teksta datu labošanu, dzēšot Būvi no Īpašuma Nr.2 sastāva un iekļaujot Īpašuma Nr.1 sastāvā, atbilstoši ierakstam Piltenes pilsētas zemesgrāmatas nodalījumā Nr.152.

Datu labošanas rezultātā, Kadastra informācijas sistēmā 2023.gada 1.jūnijā mainījās Īpašuma Nr.1 kadastrālā vērtība no 12120,- EUR uz 12331,-EUR un Īpašuma Nr.2 kadastrālā vērtība no 282,- EUR uz 71,-EUR.

Reģionālā pārvalde atvainojas par iepriekš pieļauto neprecizitāti.

Direktore

I.Liepiņa

Kāle 27864683  
Inga.Kale@vzd.gov.lv

**Pielikums**  
**pie Valstij piekritīgās mantas aprakstes un novērtējuma akta Nr. 2273R/22**  
**(valstij piekritīgās mantas realizācijai un nodošanai bez maksas)**  
**(VNĪ Akta Nr. A/2023/1509)**

**Informācija par nekustamo īpašumu**  
**(nekustamā īpašuma kadastra Nr. 9813 005 0101)**  
**Zemnieku ielā 2, Piltenē, Ventspils novadā**  
**(turpmāk – Nekustamais īpašums),**  
**tā pieņemšanu valsts īpašumā Finanšu ministrijas valdījumā un**  
**valsts akciju sabiedrības “Valsts nekustamie īpašumi” pārvaldīšanā**

1. Nekustamais īpašums, pamatojoties uz Ministru kabineta 2013. gada 26. novembra noteikumu Nr. 1354 “Kārtība, kādā veicama valstij piekritīgās mantas uzskaitē, novērtēšana, realizācija, nodošana bez maksas, iznīcināšana un realizācijas ieņēmumu ieskaitīšana valsts budžetā” 32.3. apakšpunktu, LR Uzņēmumu reģistra 2017. gada 8. septembra lēmumu Nr. 19-10/125218, Finanšu ministrijas 2020. gada 18. marta pilnvaru Nr. 1.6-13/12-8/1 un valsts akciju sabiedrības “Valsts nekustamie īpašumi” 2021. gada 14. janvāra pilnvaru Nr. PILNV/2021/6, tiek pieņemts valsts īpašumā Finanšu ministrijas (reģ. Nr. 90000014724) valdījumā un grāmatvedības uzskaitē un valsts akciju sabiedrības “Valsts nekustamie īpašumi” pārvaldīšanā.
2. Nekustamais īpašums sastāv no:
  - 2.1. zemes vienības (zemes vienības kadastra apzīmējums 9813 005 0101) 0,4201 ha platībā, tās lietošanas mērķis: 1001 – Rūpnieciskās ražošanas uzņēmumu apbūve;
  - 2.2. divām būvēm:
    - 2.2.1. maizes ceptuve (būves kadastra apzīmējums 9813 005 0101 001);
    - 2.2.2. noliktava (būves kadastra apzīmējums 9813 005 0101 002);
3. Nekustamais īpašums ir ierakstīts zemesgrāmatā un īpašuma tiesības Piltenes pilsētas zemesgrāmatas nodalījumā Nr. 152 nostiprinātas uz sabiedrības ar ierobežotu atbildību “KUKULĪTIS”, reģistrācijas Nr. 41203007106, vārda, kura saskaņā ar LR Uzņēmumu reģistra 2017. gada 8. septembra lēmumu Nr. 19-10/125218 ir izslēgta no komercreģistra (likvidēta);
4. Informācija par būvēm (būves kadastra apzīmējums 9813 005 0101 001, 9813 005 0101 002) saskaņā ar Nekustamā īpašuma valsts kadastra informācijas sistēmas (turpmāk – NĪVKIS) datiem un vizuālo apsekojumu dabā:

Nr. p.k.	Rādītājs	Būve (maizes ceptuve), būves kadastra apzīmējums 9813 005 0101 001	Būve (noliktava), būves kadastra apzīmējums 9813 005 0101 002
1.	Apkures sistēma	NAV	NAV
2.	Ūdens apgādes sistēma	Centralizētā	Centralizētā
3.	Kanalizācijas sistēma	Centralizētā	Centralizētā
4.	Elektroapgāde	Centralizētā	Centralizētā
5.	Gazifikācijas sistēma	Nav	Nav
6.	Signalizācijas sistēmas: ugunsdzēsības, apsardzes	NAV	Ir
7.	Dzīvokļu skaits	Nav	Nav
8.	Liftu skaits	Nav	Nav
9.	Ekspluatācijas uzsākšanas gads	1971	1974
10.	Ekspluatācijas pieņemšanas gads	–	–
11.	Kopējā platība (m <sup>2</sup> )	548,40	49,00
12.	Apbūves laukums (m <sup>2</sup> )	319,6	49,00

13.	Virszemes stāvu skaits	2	1
14.	Pazemes stāvu skaits	0	0
15.	Lietošanas veids	1251 - Rūpnieciskās ražošanas ēkas	1274 - Citas, iepriekš neklasificētas, ēkas
16.	Būves tips	12510101 - Ražošanas ēkas, kurās lielākās telpas (pēc platības kvadrātmetros) augstums ir līdz 6 m (ieskaitot)	12740201 - Kūtis ar kopējo platību līdz 60 m <sup>2</sup> (ieskaitot), saimniecības ēkas, pagrabu un sabiedriskās tualetes
17.	Telpu grupu skaits	-	-
18.	Telpu skaits	-	-
19.	Ārsienu materiāls	Silikātķieģeļi	Silikātķieģeļi
20.	Pārsegumi	Dzelzsbetons	Dzelzsbetons
21.	Jumts (segums)	-	-
22.	Pamati	Dzelzsbetons	Dzelzsbetons
23.	Fiziskais stāvoklis (nolietojums %)	pēc kadastra datiem 30%; pēc vizuālās apsekošanas dabā 69%	pēc kadastra datiem 20%; pēc vizuālās apsekošanas dabā 50%
24.	Nolietojuma aprēķina datums	-	-
25.	Kadastrālā vērtība uz 01.01.2023., EUR	7957	628
26.	Kadastrālās uzmērīšanas datums	18.06.2001.	18.06..2001.

5. Saskaņā ar valsts akciju sabiedrības "Valsts nekustamie īpašumi" veikto aprēķinu:

Nr. p.k.	Būve, būves kadastra apzīmējums	Atjaunošanas vērtība (ar PVN)	Faktiskais nolietojums pēc vizuālās apsekošanas dabā (%)	Faktiskā esošā vērtība (ar PVN)	Priekšlikums Apdrošināšanai (Jā/Nē)
1.	Maizes ceptuve 9813 005 0101 001	530 851	69	164 564	Jā
2.	Noliktava 9813 005 0101 002	23 716	50	11 858	Nē

6. Nekustamā īpašuma kadastrālā vērtība saskaņā ar NĪVKIS datiem:

6.1. uz 2023. gada 1. janvāri noteikta EUR 12 120,00 (divpadsmit tūkstoši viens simts divdesmit eiro, 00 centi), t.sk.:

6.1.1. būvei (būves kadastra apzīmējums 9813 005 0101 001) EUR 7957,00 (septiņi tūkstoši deviņi simti piecdesmit septiņi eiro, 00 centi);

6.1.2. būvei (būves kadastra apzīmējums 9813 005 0101 002) EUR 628,00 (seši simti divdesmit astoņi eiro, 00 centi);

6.1.3. zemes vienībai (zemes vienības kadastra apzīmējums 9813 005 0101) EUR 3535,00 (trīs tūkstoši pieci simti trīsdesmit pieci eiro, 00 centi);

6.2. Projektētā kadastrālā vērtība (pēc kadastra datu stāvokļa uz 27.05.2022.; izmantošanai no 2025. gada) noteikta EUR 17 407,00 (septiņpadsmit tūkstoši četri simti septiņi eiro, 00 centi), t.sk.:

6.2.1. būvei (būves kadastra apzīmējums 9813 0050 101 001) EUR 10 283,00 (desmit tūkstoši divi simti astoņdesmit trīs eiro, 00 centi);

6.2.2. būvei (būves kadastra apzīmējums 9813 005 0101 002) EUR 2083,00 (divi tūkstoši astoņdesmit trīs eiro, 00 centi);

6.2.3. zemes vienībai (zemes vienības kadastra apzīmējums 9813 0050 101) EUR 5041,00 (pieci tūkstoši četrdesmit viens eiro, 00 centi);

7. Nekustamā īpašuma apgrūtinājumi, kas pastāv pieņemšanas brīdī saskaņā ar NĪVKIS datiem:

Nr. p.k.	Noteikšanas datums	Tips	Apraksts	Platība	Mērv.
1.	-	020501	Aizsargjoslas teritorija gar elektrisko tīklu gaisvadu līniju ārpus pilsētām un ciemiem, kā arī pilsētu lauku teritorijās	0,000	ha
2.	-	061001	Par labu Telekomunikāciju centram	0,000	ha

8. Līgumi, kas pastāv pieņemšanas brīdī: nav uzrādīti.

9. Nekustamā īpašuma pārvaldīšanas tiesības pieņemtas ar akta parakstīšanas dienu.

10. Piezīmes: Apsekošanas brīdī Nekustamais īpašums nekopts un neapsaimniekots, būves izdemolētas, laikapstākļu ietekmē - bojātas.

11. Ar Nekustamo īpašumu nodoto dokumentu saraksts:

Nr. p.k.	Dokumenta nosaukums	Dokumenta datums	Origināls vai kopija	Lapu skaits
1.	LR Uzņēmumu reģistra lēmums Nr. 19-10/125218	2017. gada 8. septembris	Origināls (edoc formātā)	2

12. Nekustamais īpašums pieņemts Finanšu ministrijas valdījumā un grāmatvedības uzskaitē, un valsts akciju sabiedrības "Valsts nekustamie īpašumi" pārvaldīšanā ar akta parakstīšanas dienu (pēdējā pievienotā droša elektroniskā paraksta laika zīmoga datums).

Akta pielikums sagatavots uz 3 (trīs) lapām elektroniska dokumenta veidā.

Pielikumu sagatavoja:

Valsts akciju sabiedrība

"Valsts nekustamie īpašumi"

Nekustamā īpašuma apsaimniekošanas daļas

NĪ pārvaldnieks

Guntars Strautmanis

E-pasts: [Guntars.Strautmanis@vni.lv](mailto:Guntars.Strautmanis@vni.lv)

**Pielikums**  
**pie Valstij piekritīgās mantas aprakstes un novērtējuma akta Nr. 2273R/22-1**  
**(valstij piekritīgās mantas realizācijai un nodošanai bez maksas)**  
**(VNĪ Akta Nr. A/2023/5033)**

**Informācija par nekustamo īpašumu –**  
**būvi (būves kadastra apzīmējums 9813 005 0110 001) –**  
**Zemnieku ielā 2, Piltenē, Ventspils novadā**  
**(turpmāk – Nekustamais īpašums),**  
**tā pieņemšanu valsts īpašumā Finanšu ministrijas valdījumā un**  
**valsts akciju sabiedrības “Valsts nekustamie īpašumi” pārvaldīšanā**

1. Nekustamais īpašums, pamatojoties uz Ministru kabineta 2013. gada 26. novembra noteikumu Nr. 1354 “Kārtība, kādā veicama valstij piekritīgās mantas uzskaitē, novērtēšana, realizācija, nodošana bez maksas, iznīcināšana un realizācijas ieņēmumu ieskaitīšana valsts budžetā” 32.3. apakšpunktu, LR Uzņēmumu reģistra 2017. gada 8. septembra lēmumu Nr. 19-10/125218, Finanšu ministrijas 2020. gada 18. marta pilnvaru Nr. 1.6-13/12-8/1 un valsts akciju sabiedrības “Valsts nekustamie īpašumi” 2021. gada 14. janvāra pilnvaru Nr. PILNV/2021/6, tiek pieņemts valsts īpašumā Finanšu ministrijas (reģ. Nr. 90000014724) valdījumā un grāmatvedības uzskaitē un valsts akciju sabiedrības “Valsts nekustamie īpašumi” pārvaldīšanā.
2. Nekustamais īpašums sastāv no būves (sūkņu stacija (būves kadastra apzīmējums 9813 005 0110 001)), kura ietilpst nekustamā īpašuma (nekustamā īpašuma kadastra Nr. 9813 005 0101) Zemnieku ielā 2, Piltenē, Ventspils novadā, sastāvā.
3. Nekustamais īpašums ir ierakstīts zemesgrāmatā un īpašuma tiesības Piltenes pilsētas zemesgrāmatas nodalījumā Nr. 152 nostiprinātas uz sabiedrības ar ierobežotu atbildību “KUKULĪTIS”, reģistrācijas Nr. 41203007106, vārda, kura saskaņā ar LR Uzņēmumu reģistra 2017. gada 8. septembra lēmumu Nr. 19-10/125218 ir izslēgta no komercreģistra (likvidēta);
4. Informācija par būvi (būves kadastra apzīmējums 9813 005 0110 001) saskaņā ar Nekustamā īpašuma valsts kadastra informācijas sistēmas (turpmāk – NĪVKIS) datiem un vizuālo apsekojumu dabā:

<b>Nr. p.k.</b>	<b>Rādītājs</b>	<b>Būve (Sūkņu stacija), būves kadastra apzīmējums 9813 005 0110 001</b>
1.	Apkures sistēma	Nav
2.	Ūdens apgādes sistēma	-
3.	Kanalizācijas sistēma	-
4.	Elektroapgāde	Centralizētā
5.	Gazifikācijas sistēma	Nav
6.	Signalizācijas sistēmas: ugunsdzēsības, apsardzes	Nav
7.	Dzīvokļu skaits	Nav
8.	Liftu skaits	Nav
9.	Ekspluatācijas uzsākšanas gads	1971
10.	Ekspluatācijas pieņemšanas gads	-
11.	Kopējā platība (m <sup>2</sup> )	11,0
12.	Apbūves laukums (m <sup>2</sup> )	26,0
13.	Virszemes stāvu skaits	1
14.	Pazemes stāvu skaits	0
15.	Lietošanas veids	1251 - Rūpnieciskās ražošanas ēkas
16.	Būves tips	12510105 – Sūkņu un kompresoru stacijas ēkas
17.	Telpu grupu skaits	-
18.	Telpu skaits	-
19.	Ārsienas materiāls	Silikātķieģeļi



20.	Pārsegumi	Kokmateriāli
21.	Jumts (segums)	Viļņotās azbestcements loksnes
22.	Pamati	Dzelzsbetons
23.	Fiziskais stāvoklis (nolietojums %)	pēc kadastra datiem 20%; pēc vizuālās apsekošanas dabā 55%
24.	Nolietojuma aprēķina datums	-
25.	Kadastrālā vērtība uz 01.01.2023., EUR	211
26.	Kadastrālās uzmērīšanas datums	18.06.2001.

5. Saskaņā ar valsts akciju sabiedrības “Valsts nekustamie īpašumi” veikto aprēķinu:

Būve, būves kadastra apzīmējums	Atjaunošanas vērtība (ar PVN)	Faktiskais nolietojums pēc vizuālās apsekošanas dabā (%)	Faktiskā esošā vērtība (ar PVN)	Priekšlikums Apdrošināšanai (Jā/Nē)
Sūkņu stacija, 9813 005 0110 001	10 648	55	4 792	Jā

6. Nekustamā īpašuma kadastrālā vērtība saskaņā ar NĪVKIS datiem:

6.1. uz 2023. gada 1. janvāri noteikta EUR 211,00 (divi simti vienpadsmit eiro, 00 centi);

6.2. projektētā kadastrālā vērtība (pēc kadastra datu stāvokļa uz 15.05.2023.) noteikta EUR 1 122,00 (viens tūkstotis viens simts divdesmit divi eiro, 00 centi).

7. Nekustamā īpašuma apgrūtinājumi, kas pastāv pieņemšanas brīdī saskaņā ar NĪVKIS datiem: nav noteikti.

8. Līgumi, kas pastāv pieņemšanas brīdī: nav uzrādīti.

9. Nekustamā īpašuma pārvaldīšanas tiesības pieņemtas ar akta parakstīšanas dienu.

10. Piezīmes:

10.1. apsekošanas brīdī Nekustamais īpašums netiek lietots, laikapstākļu ietekmē bojātas nesošās mūra sienas (erozija), jumta konstrukcija, segums, koka pārsegums, tā tehniskais stāvoklis saskaņā ar veikto apsekošanu dabā ir raksturojams kā neapmierinošs;

10.2. Nekustamais īpašums – būve (sūkņu stacija (būves kadastra apzīmējums 9813 005 0110 001)) – faktiski dabā atrodas uz blakus, Ventspils novada pašvaldības tiesiskajā valdījumā, nekustamā īpašuma (nekustamā īpašuma kadastra Nr. 9813 005 0110) – zemes vienības (zemes vienības kadastra apzīmējums 9813 005 0110) – Jelgavas ielā 8, Piltenē;

10.3. Nekustamais īpašums – būve (sūkņu stacija (būves kadastra apzīmējums 9813 005 0110 001)) – saistīta ar nekustamo īpašumu (nekustamā īpašuma kadastra Nr. 9813 005 0101) Zemnieku iela 2, Piltene, Ventspils novads;

10.4. valsts akciju sabiedrība “Valsts nekustamie īpašumi”, pamatojoties uz Ministru kabineta 2013. gada 26. novembra noteikumu Nr. 1354 „Kārtība, kādā veicama valstij piekritīgās mantas uzskaitē, novērtēšana realizācija, nodošana bez maksas, iznīcināšana un realizācijas ieņēmumu ieskaitīšana valsts budžetā” 32.3. apakšpunktu un LR Uzņēmumu reģistra 2017. gada 8. septembra lēmumu Nr. 19-10/125218, no Valsts ieņēmumu dienesta 2023.gada 1. martā ar Valstij piekritīgās mantas aprakstes un novērtējuma aktu Nr. 2273R/22 (VNĪ reģ. ar Nr. A/2023/1509) ir pieņēmusi Finanšu ministrijas valdījumā un savā pārvaldīšanā nekustamo īpašumu (nekustamā īpašuma kadastra Nr. 9813 005 0101) – zemes vienību (zemes vienības kadastra apzīmējums 9813 005 0101) 0,4201 ha platībā un divas būves (būvju kadastra apzīmējumi 9813 005 0101 001 (maizes ceptuve) un 9813 005 0101 002 (noliktava)) – Zemnieku ielā 2, Piltenē, Ventspils novadā;

10.5. Valsts zemes dienests NĪVKIS datos Nekustamo īpašumu – būvi (sūkņu stacija (būves kadastra apzīmējums 9813 005 0110 001)) – sākotnēji nebija iekļāvis nekustamā īpašuma

(nekustamā īpašuma kadastra Nr. 9813 005 0101) Zemnieku ielā 2, Piltenē, Ventspils novadā, sastāvā. Valsts zemes dienests 2023. gada 1. jūnijā, atbilstoši Piltenes pilsētas zemesgrāmatas nodalījuma Nr.152 I daļas 1.iedaļas ierakstam Nr.1.1., ir veicis Valsts zemes dienesta NĪVKIS datu labošanu, iekļaujot to nekustamā īpašuma (nekustamā īpašuma kadastra Nr. 9813 005 0101) Zemnieku ielā 2, Piltenē, Ventspils novadā sastāvā.

11. Ar Nekustamo īpašumu nodoto dokumentu saraksts:

Dokumenta nosaukums	Dokumenta datums	Oriģināls vai kopija	Lapu skaits
LR Uzņēmumu reģistra lēmums Nr. 19-10/125218	2017. gada 8. septembris	Oriģināls (edoc formātā)	2

12. Nekustamais īpašums pieņemts Finanšu ministrijas valdījumā un grāmatvedības uzskaitē, un valsts akciju sabiedrības “Valsts nekustamie īpašumi” pārvaldīšanā ar akta parakstīšanas dienu (pēdējā pievienotā droša elektroniskā paraksta laika zīmoga datums).

Akta pielikums sagatavots uz 3 (trīs) lapām elektroniska dokumenta veidā.

Pielikumu sagatavoja:  
 Valsts akciju sabiedrība  
 “Valsts nekustamie īpašumi”  
 Nekustamā īpašuma apsaimniekošanas daļas  
 NĪ pārvaldnieks  
 Guntars Strautmanis  
 E-pasts: [Guntars.Strautmanis@vni.lv](mailto:Guntars.Strautmanis@vni.lv)

## Valstij piekritīgās mantas aprakstes un novērtējuma akts Nr. 2273R/22 (valstij piekritīgās mantas realizācijai un nodošanai bez maksas)

Rīgā

Valsts ieņēmumu dienesta pārstāvis – Finanšu pārvaldes Iepirkumu un valstij piekritīgās mantas daļas vecākais speciālists valstij piekritīgo mantu darbības jomā Irina Zeļenko nodod un valsts akciju sabiedrības “Valsts nekustamie īpašumi” pārstāvis – Nekustamā īpašuma portfeļa vadības pārvaldes direktore Dita Grinberga-Ķesele pieņem:

Nr. p.k.	Nosaukums	Apraksts	Mērvienība	Daudzums	Vērtība (EUR)*
1.	Nekustamais īpašums (nekustamā īpašuma kadastra Nr. 9813 005 0101), kas sastāv no zemes vienības (zemes vienības kadastra apzīmējums 9813 005 0101) 0,4201 ha platībā un divām būvēm (būvju kadastra apzīmējumi 9813 005 0101 001 un 9813 005 0101 002) – Zemnieku ielā 2, Piltenē, Ventspils nov.	Saskaņā ar pielikumu	gab.	1	

\*Izņemot nekustamos īpašumus

Pamatojums valstij piekritīgās mantas nodošanai:

- Ministru kabineta 26.11.2013. noteikumu Nr. 1354 “Kārtība, kādā veicama valstij piekritīgās mantas uzskaitē, novērtēšana realizācija, nodošana bez maksas, iznīcināšana un realizācijas ieņēmumu ieskaitīšana valsts budžetā” 32.3. apakšpunkts;
- LR Uzņēmumu reģistra 08.09.2017. lēmums Nr. 19-10/125218.

Pilnvarojums:

- Valsts ieņēmumu dienesta 24.01.2023. pilnvara Nr. 239;
- Finanšu ministrijas 18.03.2020. pilnvara Nr. 1.6-13/12-8/1;
- Valsts akciju sabiedrības “Valsts nekustamie īpašumi” 14.01.2021. pilnvara Nr. PILNV/2021/6.

Akts sagatavots uz 1 (vienas) lapas ar 1 (vienu) pielikumu (pielikumu lapu skaits nav iekļauts Akta lapu skaitā) elektroniska dokumenta veidā un tas parakstīts ar drošu elektronisko parakstu.

### Nodod:

Valsts ieņēmumu dienesta vārdā  
Finanšu pārvaldes Iepirkumu un  
valstij piekritīgās mantas daļas  
vecākais speciālists valstij piekritīgo  
mantu darbības jomā

(paraksts\*\*) /I. Zeļenko/

### Pieņem:

Finanšu ministrijas vārdā  
valsts akciju sabiedrības  
“Valsts nekustamie īpašumi”  
Nekustamā īpašuma portfeļa vadības  
pārvaldes direktore

(paraksts\*\*) /D. Grinberga-Ķesele/

## Valstij piekritīgās mantas aprakstes un novērtējuma akts Nr. 2273R/22-1 (valstij piekritīgās mantas realizācijai un nodošanai bez maksas)

Rīgā

*Dokumenta datums ir tā elektroniskās parakstīšanas datums*

Valsts ieņēmumu dienesta pārstāvis – Finanšu pārvaldes Iepirkumu un valstij piekritīgās mantas daļas vecākais speciālists valstij piekritīgo mantu darbības jomā Kristīne Mežore nodod un valsts akciju sabiedrības “Valsts nekustamie īpašumi” pārstāvis – Nekustamā īpašuma portfeļa vadības pārvaldes direktore Dita Grinberga-Ķesele pieņem:

Nr. p.k.	Nosaukums	Apraksts	Mērvienība	Daudzums	Vērtība (EUR) *
1.	Būve (sūkņu stacija (būves kadastra apzīmējums 9813 005 0110 001)) Jelgavas ielā 8, Piltenē, Ventspils novadā, kura ietilpst nekustamā īpašuma (nekustamā īpašuma kadastra Nr. 9813 005 0101) Zemnieku ielā 2, Piltenē, Ventspils novadā, sastāvā	Saskaņā ar pielikumu	gab.	1	-

\*Izņemot nekustamos īpašumus

Pamatojums valstij piekritīgās mantas nodošanai:

- Ministru kabineta 26.11.2013. noteikumu Nr. 1354 „Kārtība, kādā veicama valstij piekritīgās mantas uzskaitē, novērtēšana realizācija, nodošana bez maksas, iznīcināšana un realizācijas ieņēmumu ieskaitīšana valsts budžetā” 32.3. apakšpunkts;
- Latvijas Republikas Uzņēmumu reģistra 08.09.2017. lēmums Nr. 19-10/125218.

Pilnvarojums:

- Valsts ieņēmumu dienesta 21.07.2023. pilnvara Nr. 470;
- Finanšu ministrijas 18.03.2020. pilnvara Nr. 1.6-13/12-8/1;
- Valsts akciju sabiedrības “Valsts nekustamie īpašumi” 14.01.2021. pilnvara Nr. PILNV/2021/6.

Akts sagatavots uz 1 (vienas) lapas ar 1 (vienu) pielikumu (pielikumu lapu skaits nav iekļauts Akta lapu skaitā) elektroniska dokumenta veidā un tas parakstīts ar drošu elektronisko parakstu.

**Nodod:**

Valsts ieņēmumu dienesta vārdā  
Finanšu pārvaldes Iepirkumu un  
valstij piekritīgās mantas daļas  
vecākais speciālists valstij piekritīgo  
mantu darbības jomā

(paraksts\*) /K. Mežore/

**Pieņem:**

Finanšu ministrijas vārdā  
valsts akciju sabiedrības  
“Valsts nekustamie īpašumi”  
Nekustamā īpašuma portfeļa vadības  
pārvaldes direktore

(paraksts\*) /D. Grinberga-Ķesele/



**LATVIJAS REPUBLIKA**

**VENTSPILS RAJONA  
PILTENES PILSĒTA  
ZEMNIEKU IELA 2**

**Zemes kadastra Nr. 9813 005 01 01**

**ZEMES ROBEŽU PLĀNS**

Robežas noteiktas atbilstoši Piltenes pilsētas domes 1996. gada 16. maija lēmumam Nr. 45.

Plāns sastādīts pēc 1997. gada robežu uzmērīšanas materiāliem mērogā 1 : 1000.

Zemes kopplatība ir 4201 kv.m.

Nekustamais īpašums reģistrēts Ventspils zemesgrāmatu nodaļas

Piltenes pilsētas zemesgrāmatā

\_\_\_\_\_ gada \_\_\_\_\_

Nodalījuma (folijas) Nr. \_\_\_\_\_

Nodaļas priekšnieks: \_\_\_\_\_

**VALSTS ZEMES DIENESTS  
VENTSPILS NODAĻA**

Nodaļas vadītājs

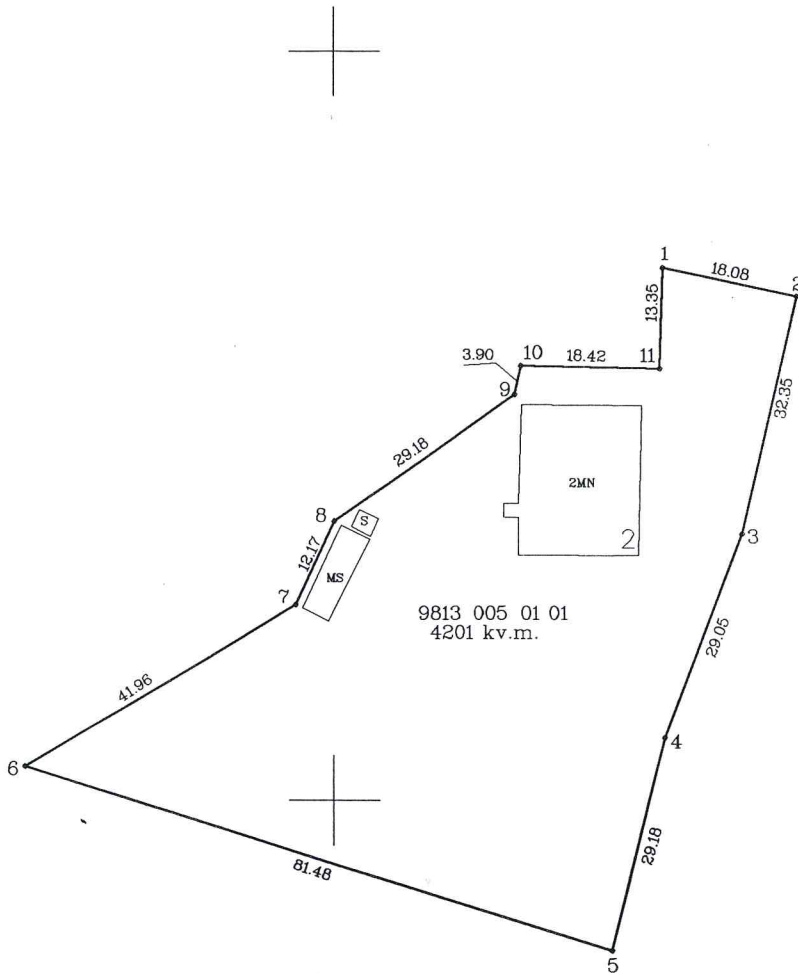
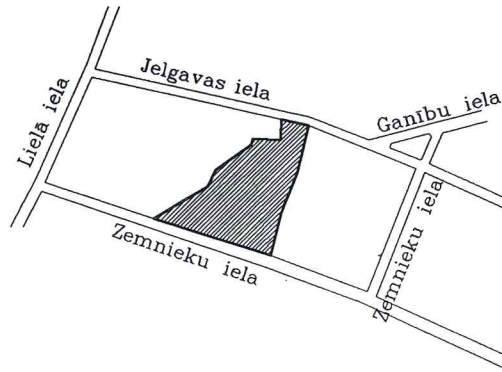
G.Fišers

Robēzpunktu koordinātes  
LKS 92 koordinātu sistēmā

N	X	Y
1	344870.76	359843.44
2	344867.02	359861.13
3	344835.47	359853.96
4	344808.28	359843.73
5	344779.97	359836.70
6	344804.44	359758.99
7	344826.08	359794.93
8	344837.14	359800.02
9	344854.04	359823.80
10	344857.85	359824.67
11	344857.41	359843.09

K=0.99984000  
M

Zemes gabala izvietojums  
kvartālā



Mērogs:1:1000

VALSTS ZEMES DIENESTS  
Ventspils nodaļa  
Mērnīcības birojs

VZD Ventspils nodaļas kadastra daļa  
Nr. \_\_\_\_ 199 \_g." \_\_\_\_" \_\_\_\_

Biroja vadītājs	O.Horsts	<i>[Signature]</i>	22.01.97.
Mērnīeks	E.Ūdris	<i>[Signature]</i>	17.01.97.
Plānu zīmēja	D.Bērente	<i>[Signature]</i>	21.01.97.