


### APZĪMĒJUMI

- 80560010244 Zemes vienības robeža ar kadastra apzīmējumu
- Projekta robeža (Rail Baltica nodalījuma josla)
- 1 Projekta Rail Baltica realizācijai nepieciešamā zemes vienības daļa
- 1 Projekta ceļu tīkla realizācijai nepieciešamā zemes vienības daļa
- 2 Zemes vienības paliekošā platība

### Atsavināmo zemes vienību daļu raksturojums

1a	Dzelzceļa izbūvei nepieciešamā zemes vienības daļa
1b	Valsts ceļa pārbūvei nepieciešamā zemes vienības daļa
1c	Valsts ceļa pārbūvei nepieciešamā zemes vienības daļa
1d	Pašvaldības nozīmes ceļa izbūvei nepieciešamā zemes vienības daļa

Ātrgaitas dzelzceļa līnija "Rail Baltica". Posms "Vangaži - Salaspils - Misa". Dzelzceļa posma daļas būvniecība Ropažu novadā

  <b>PROJEKTĒŠANA POSMĀ VANGAŽI - SALASPILS - MISA</b>	<b>RASEJUMA NOSAUKUMS</b> Zemes atsavināšanas grafiskais materiāls 80600100579	
	<b>LAPAS NOSAUKUMS:</b> D0018-RBR-LV21BP03-XX-DRW-R-00011	<b>REVĪZIJA</b> 2.0
<b>BŪVNICĪBAS IEROSINĀTĀJS</b> RB Rail AS Satekles iela 2B Rīga, LV-1050, Latvija Reģ. Nr. 40103845025	 <b>Līdzfinansējums no Eiropas Savienības Eiropas infrastruktūras savienošanas instrumenta</b>	
<b>DATUMS</b> 16/06/2023	<b>MĒROGS</b> 1:2000	<b>LAPAS IZMĒRS</b> A3



## Informatīvā izdruka no Kadastra informācijas sistēmas teksta datiem

Valsts zemes dienests

### Īpašums

Kadastra numurs	Nosaukums	Kadastrālā vērtība (EUR)	Zemesgrāmatas nodalījuma numurs	Administratīvā teritorija
80600100630	Rail Baltica dzelzceļa teritorija	547	-	Garkalnes pagasts, Ropažu novads

Nekustamā īpašuma novērtējums kadastrā (EUR):	547
Kopplatība:	0.3903
Platības mērvienība:	ha
Projektētā kadastrālā vērtība (EUR):	976 (pēc kadastra datu stāvokļa uz 04.12.2023; ar KV bāzes atskaiti uz 01.07.2019.)
Projektētais īpašuma novērtējums (EUR):	976 (pēc kadastra datu stāvokļa uz 04.12.2023; ar KV bāzes atskaiti uz 01.07.2019.)

### Īpašuma sastāvs

#### Zemes vienības

Kadastra apzīmējums	Dzīvokļu īpašumos nesadalītās domājamās daļas	Kadastrālā vērtība atbilstoši dzīvokļa īpašumos nesadalītajai domājamajai daļai (EUR)	Adrese
80600100621	1/1	240	-

Kadastrālā vērtība (EUR):	240
Kadastrālās vērtības noteikšanas datums:	01.01.2024
Nekustamā īpašuma objekta platība:	0.1711
Nekustamā īpašuma objekta platības mērvienība:	ha
Statuss:	pašvaldībai piekritīgā zeme
Vidējais LIZ kvalitātes novērtējums ballēs:	-
Projektētā kadastrālā vērtība (EUR):	428 (pēc kadastra datu stāvokļa uz 04.12.2023; ar KV bāzes atskaiti uz 01.07.2019.)

#### Zemes vienības platības sadalījums pa lietošanas veidiem

Platība:	0.1711
Platības mērvienība:	ha
Lauksaimniecībā izmantojamās zemes platība:	0.0000
t.sk. Aramzemes platība:	0.0000
t.sk. Augļu dārzu platība:	0.0000
t.sk. Pļavu platība:	0.0000
t.sk. Ganību platība:	0.0000
no tām meliorētā lauksaimniecībā izmantojamā zeme:	0.0000
Mežu platība:	0.0000
t.sk. Jaunaudzes platība:	0.0000
Krūmāju platība:	0.0000
Purvu platība:	0.0000
Ūdens objektu zeme:	0.0000

t.sk. Zeme zem ūdeņiem:	0.0000
t.sk. Zeme zem zivju dīķiem:	0.0000
Zemes zem ēkām platība:	0.0000
Zemes zem ceļiem platība:	0.0000
Pārējās zemes platība:	0.1711

**Lietošanas mērķi**

Mērķis	Kods	Platība	Platības mērvienība
Zeme dzelzceļa infrastruktūras zemes nodalījuma joslā un ceļu zemes nodalījuma joslā	1101	0.1711	ha

80600100622	1/1	86	-
-------------	-----	----	---

Kadastrālā vērtība (EUR):	86
Kadastrālās vērtības noteikšanas datums:	01.01.2024
Nekustamā īpašuma objekta platība:	0.0612
Nekustamā īpašuma objekta platības mērvienība:	ha
Statuss:	pašvaldībai piekritīgā zeme
Vidējais LIZ kvalitātes novērtējums ballēs:	-
Projektētā kadastrālā vērtība (EUR):	153 (pēc kadastra datu stāvokļa uz 04.12.2023; ar KV bāzes atskaiti uz 01.07.2019.)

**Zemes vienības platības sadalījums pa lietošanas veidiem**

Platība:	0.0612
Platības mērvienība:	ha
Lauksaimniecībā izmantojamās zemes platība:	0.0000
t.sk. Aramzemes platība:	0.0000
t.sk. Augļu dārzu platība:	0.0000
t.sk. Pļavu platība:	0.0000
t.sk. Ganību platība:	0.0000
no tām meliorētā lauksaimniecībā izmantojamā zeme:	0.0000
Mežu platība:	0.0000
t.sk. Jaunaudzes platība:	0.0000
Krūmāju platība:	0.0000
Purvu platība:	0.0000
Ūdens objektu zeme:	0.0000
t.sk. Zeme zem ūdeņiem:	0.0000
t.sk. Zeme zem zivju dīķiem:	0.0000
Zemes zem ēkām platība:	0.0000
Zemes zem ceļiem platība:	0.0000
Pārējās zemes platība:	0.0612

**Lietošanas mērķi**

Mērķis	Kods	Platība	Platības mērvienība
Zeme dzelzceļa infrastruktūras zemes nodalījuma joslā un ceļu zemes nodalījuma joslā	1101	0.0612	ha

80600100623	1/1	56	-
-------------	-----	----	---

Kadastrālā vērtība (EUR):	56
Kadastrālās vērtības noteikšanas datums:	01.01.2024
Nekustamā īpašuma objekta platība:	0.0401

Nekustamā īpašuma objekta platības mērvienība:	ha
Statuss:	pašvaldībai piekritīgā zeme
Vidējais LIZ kvalitātes novērtējums ballēs:	-
Projektētā kadastrālā vērtība (EUR):	100 (pēc kadastra datu stāvokļa uz 04.12.2023; ar KV bāzes atskaiti uz 01.07.2019.)

#### Zemes vienības platības sadalījums pa lietošanas veidiem

Platība:	0.0401
Platības mērvienība:	ha
Lauksaimniecībā izmantojamās zemes platība:	0.0000
t.sk. Aramzemes platība:	0.0000
t.sk. Augļu dārzu platība:	0.0000
t.sk. Pļavu platība:	0.0000
t.sk. Ganību platība:	0.0000
no tām meliorētā lauksaimniecībā izmantojamā zeme:	0.0000
Mežu platība:	0.0000
t.sk. Jaunaudzes platība:	0.0000
Krūmāju platība:	0.0000
Purvu platība:	0.0000
Ūdens objektu zeme:	0.0000
t.sk. Zeme zem ūdeņiem:	0.0000
t.sk. Zeme zem zivju dīķiem:	0.0000
Zemes zem ēkām platība:	0.0000
Zemes zem ceļiem platība:	0.0000
Pārējās zemes platība:	0.0401

#### Lietošanas mērķi

Mērķis	Kods	Platība	Platības mērvienība
Zeme dzelzceļa infrastruktūras zemes nodalījuma joslā un ceļu zemes nodalījuma joslā	1101	0.0401	ha

80600100624	1/1	165	-
-------------	-----	-----	---

Kadastrālā vērtība (EUR):	165
Kadastrālās vērtības noteikšanas datums:	01.01.2024
Nekustamā īpašuma objekta platība:	0.1179
Nekustamā īpašuma objekta platības mērvienība:	ha
Statuss:	pašvaldībai piekritīgā zeme
Vidējais LIZ kvalitātes novērtējums ballēs:	-
Projektētā kadastrālā vērtība (EUR):	295 (pēc kadastra datu stāvokļa uz 04.12.2023; ar KV bāzes atskaiti uz 01.07.2019.)

#### Zemes vienības platības sadalījums pa lietošanas veidiem

Platība:	0.1179
Platības mērvienība:	ha
Lauksaimniecībā izmantojamās zemes platība:	0.0000
t.sk. Aramzemes platība:	0.0000
t.sk. Augļu dārzu platība:	0.0000
t.sk. Pļavu platība:	0.0000
t.sk. Ganību platība:	0.0000
no tām meliorētā lauksaimniecībā izmantojamā zeme:	0.0000

Mežu platība:	0.0000
t.sk. Jaunaudzes platība:	0.0000
Krūmāju platība:	0.0000
Purvu platība:	0.0000
Ūdens objektu zeme:	0.0000
t.sk. Zeme zem ūdeņiem:	0.0000
t.sk. Zeme zem zivju dīķiem:	0.0000
Zemes zem ēkām platība:	0.0000
Zemes zem ceļiem platība:	0.0000
Pārējās zemes platība:	0.1179

**Lietošanas mērķi**

Mērķis	Kods	Platība	Platības mērvienība
Zeme dzelzceļa infrastruktūras zemes nodalījuma joslā un ceļu zemes nodalījuma joslā	1101	0.1179	ha

**Īpašnieki**

Personas kods / reģ. nr.	Vārds, uzvārds / Nosaukums	Domājamās daļas	Personas statuss	Īpašuma kad. nr. / būves kad. apz.	Adrese
90000067986	Ropažu novada pašvaldība	1/1	pašvaldība	80600100630	Institūta iela 1A, Ulbroka, Stopiņu pag., Ropažu nov., LV-2130
Citi vārdi:			-		
Īpašumtiesību statuss:			Tiesiskais valdītājs		

**Dokumenti**

Dokumenta veids	Izdošanas datums	Izdošanas nr.	Izdevējietāde
Iesniegums par kadastra objekta reģistrāciju vai datu aktualizāciju	18.09.2023	2.3.N/2023-2829	Eiropas dzelzceļa līnijas SIA; p.p. Antoneviča Iveta
Lēmums par zemes vienības izveidi, sadali vai apvienošanu	11.09.2023	2685	Ropažu novada pašvaldība

Šai informācijai ir tikai informatīvs raksturs un tai nav juridiska spēka.



## Informatīvā izdruka no Kadastra informācijas sistēmas teksta datiem

Valsts zemes dienests

### Īpašums

Kadastra numurs	Nosaukums	Kadastrālā vērtība (EUR)	Zemesgrāmatas nodalījuma numurs	Administratīvā teritorija
80600040605	-	101842	-	Garkalnes pagasts, Ropažu novads

Nekustamā īpašuma novērtējums kadastrā (EUR):	101842
Kopplatība:	73.5197
Platības mērvienība:	ha
Projektētā kadastrālā vērtība (EUR):	181831 (pēc kadastra datu stāvokļa uz 04.12.2023; ar KV bāzes atskaiti uz 01.07.2019.)
Projektētais īpašuma novērtējums (EUR):	181831 (pēc kadastra datu stāvokļa uz 04.12.2023; ar KV bāzes atskaiti uz 01.07.2019.)

### Īpašuma sastāvs

#### Zemes vienības

Kadastra apzīmējums	Dzīvokļu īpašumos nesadalītās domājamās daļas	Kadastrālā vērtība atbilstoši dzīvokļa īpašumos nesadalītajai domājamajai daļai (EUR)	Adrese
80600010565	1/1	1316	-
80600010566	1/1	1988	-
80600010567	1/1	840	-
80600010568	1/1	6076	-
80600010571	1/1	364	-
80600010572	1/1	994	-
80600010573	1/1	658	-
80600020485	1/1	2240	-
80600020499	1/1	6902	-
80600020500	1/1	616	-
80600020505	1/1	1036	-
80600030041	1/1	126	-
80600030437	1/1	12782	-
80600031196	1/1	1652	-
80600040605	1/1	13258	-
80600040684	1/1	126	-
80600040967	1/1	3850	-
80600041242	1/1	4508	-
80600041243	1/1	9744	-
80600060272	1/1	56	-
80600060295	1/1	2604	-
80600070027	1/1	2996	-
80600070172	1/1	686	-
80600070292	1/1	812	-
80600090396	1/1	4424	-

80600090397	1/1	1456	-
80600090398	1/1	6020	-
80600090399	1/1	490	-
80600090400	1/1	3934	-
80600090401	1/1	3514	-
80600100572	1/1	994	-
80600100573	1/1	700	-
80600100574	1/1	406	-
80600100575	1/1	1806	-
80600100576	1/1	756	-
80600100577	1/1	140	-
80600100578	1/1	882	-
80600100627	1/1	37	-

Kadastrālā vērtība (EUR):	37
Kadastrālās vērtības noteikšanas datums:	01.01.2024
Nekustamā īpašuma objekta platība:	0.3434
Nekustamā īpašuma objekta platības mērvienība:	ha
Statuss:	rezerves zemes fonds
Vidējais LIZ kvalitātes novērtējums ballēs:	-
Projektētā kadastrālā vērtība (EUR):	54 (pēc kadastra datu stāvokļa uz 04.12.2023; ar KV bāzes atskaiti uz 01.07.2019.)

80600100628	1/1	22	-
-------------	-----	----	---

Kadastrālā vērtība (EUR):	22
Kadastrālās vērtības noteikšanas datums:	01.01.2024
Nekustamā īpašuma objekta platība:	0.2048
Nekustamā īpašuma objekta platības mērvienība:	ha
Statuss:	rezerves zemes fonds
Vidējais LIZ kvalitātes novērtējums ballēs:	-
Projektētā kadastrālā vērtība (EUR):	32 (pēc kadastra datu stāvokļa uz 04.12.2023; ar KV bāzes atskaiti uz 01.07.2019.)

80600100629	1/1	31	-
-------------	-----	----	---

Kadastrālā vērtība (EUR):	31
Kadastrālās vērtības noteikšanas datums:	01.01.2024
Nekustamā īpašuma objekta platība:	0.2915
Nekustamā īpašuma objekta platības mērvienība:	ha
Statuss:	rezerves zemes fonds
Vidējais LIZ kvalitātes novērtējums ballēs:	-
Projektētā kadastrālā vērtība (EUR):	45 (pēc kadastra datu stāvokļa uz 04.12.2023; ar KV bāzes atskaiti uz 01.07.2019.)

## Dokumenti

Dokumenta veids	Izdošanas datums	Izdošanas nr.	Izdevējietāde
Akts par kadastra objekta ieraksta dzēšanu un kadastra numura/apzīmējuma anulēšanu NĪVK IS	27.09.2023	11-10-R/4962	Valsts zemes dienests
Iesniegums par kadastra objekta reģistrāciju vai datu aktualizāciju	18.09.2023	2.3.N/2023-2829	Eiropas dzelzceļa līnijas SIA; p.p. Antoneviča Iveta
Lēmums par zemes vienības izveidi, sadali vai apvienošanu	11.09.2023	2685	Ropažu novada pašvaldība

Iesniegums par kadastra objekta reģistrāciju vai datu aktualizāciju	30.08.2022	4.1/4769/2022-N	Dabas aizsardzības pārvalde
Iesniegums par kadastra objekta reģistrāciju vai datu aktualizāciju	30.06.2021	-	Garkalnes novada dome
Iesniegums par kadastra objekta reģistrāciju vai datu aktualizāciju	04.03.2021	-	Garkalnes novada pašvaldība
Zemes robežu plāns	23.02.2021	-	Sertificēts mērnieks Jurijs Dončenko
Apgrūtinājumu plāns	23.02.2021	-	Sertificēts mērnieks Jurijs Dončenko
Situācijas plāns	23.02.2021	-	Sertificēts mērnieks Jurijs Dončenko
Robežu apsekošanas un atjaunošanas akts	22.02.2021	-	Sertificēts mērnieks Jurijs Dončenko
Robežas noteikšanas akts	22.02.2021	-	Sertificēts mērnieks Jurijs Dončenko
Pašvaldības lēmums par zemes piekritību pašvaldībai	27.10.2020	1230 63 9	Garkalnes novada dome
Iesniegums par kadastra objekta reģistrāciju vai datu aktualizāciju	31.01.2020	4.1/494/2020-N	Dabas aizsardzības pārvalde
Akts par Nekustamā īpašuma valsts kadastra informācijas sistēmā reģistrēto datu labošanu	17.12.2018	11-09-R/13958	VZD Rīgas reģionālās nodaļas Rīgas biroja Kadastra daļa
Lēmums par zemes lietošanas mērķa noteikšanu vai izmaiņšanu	22.12.2017	19	Garkalnes novada dome
Iesniegums par kadastra objekta reģistrāciju vai datu aktualizāciju	04.12.2017	2-8/1090	Garkalnes novada dome
Akts par zemes vienības iekļaušanu rezerves zemes fondā	01.12.2017	11-12-R/300	VZD Rīgas reģionālās nodaļas Rīgas biroja Kadastra daļa
Akts par kadastra objekta ieraksta dzēšanu un kadastra numura/apzīmējuma anulēšanu NĪVK IS	06.07.2016	11-10-R/4793	VZD Rīgas reģionālās nodaļas Rīgas biroja Kadastra daļa
Akts par zemes vienības iekļaušanu rezerves zemes fondā	01.07.2016	11-12-R/149	VZD Rīgas reģionālās nodaļas Rīgas biroja Kadastra daļa
Akts par zemes vienības platības aktualizāciju	24.11.2015	11-14-R/378	VZD Rīgas reģionālā nodaļa
Akts par zemes vienības platības aktualizāciju	27.10.2014	11-13/421	VZD Rīgas reģionālā nodaļa
Akts par zemes vienības platības aktualizāciju	27.10.2014	11-13/414	VZD Rīgas reģionālā nodaļa
Akts par zemes vienības platības aktualizāciju	27.10.2014	11-13/415	VZD Rīgas reģionālā nodaļa
Akts par zemes vienības platības aktualizāciju	27.10.2014	11-13/416	VZD Rīgas reģionālā nodaļa
Akts par zemes vienības platības aktualizāciju	27.10.2014	11-13/417	VZD Rīgas reģionālā nodaļa
Akts par zemes vienības platības aktualizāciju	27.10.2014	11-13/418	VZD Rīgas reģionālā nodaļa
Akts par zemes vienības platības aktualizāciju	27.10.2014	11-13/413	VZD Rīgas reģionālā nodaļa
Akts par zemes vienības platības aktualizāciju	27.10.2014	11-13/420	VZD Rīgas reģionālā nodaļa
Akts par zemes vienības platības aktualizāciju	27.10.2014	11-13/419	VZD Rīgas reģionālā nodaļa
Akts par zemes vienības platības aktualizāciju	27.10.2014	11-13/412	VZD Rīgas reģionālā nodaļa
Akts par zemes vienības platības aktualizāciju	27.10.2014	11-13/405	VZD Rīgas reģionālā nodaļa
Akts par zemes vienības platības aktualizāciju	27.10.2014	11-13/406	VZD Rīgas reģionālā nodaļa
Akts par zemes vienības platības aktualizāciju	27.10.2014	11-13/407	VZD Rīgas reģionālā nodaļa
Akts par zemes vienības platības aktualizāciju	27.10.2014	11-13/408	VZD Rīgas reģionālā nodaļa
Akts par zemes vienības platības aktualizāciju	27.10.2014	11-13/409	VZD Rīgas reģionālā nodaļa
Akts par zemes vienības platības aktualizāciju	27.10.2014	11-13/410	VZD Rīgas reģionālā nodaļa
Akts par zemes vienības platības aktualizāciju	27.10.2014	11-13/411	VZD Rīgas reģionālā nodaļa
Akts par zemes vienības platības aktualizāciju	15.04.2014	11-13/28	VZD Rīgas reģionālā nodaļa
Akts par zemes vienības platības aktualizāciju	15.04.2014	11-13/29	VZD Rīgas reģionālā nodaļa
Akts par zemes vienības platības aktualizāciju	14.04.2014	11-13/27	VZD Rīgas reģionālā nodaļa
Akts par zemes vienības platības aktualizāciju	14.04.2014	11-13/25	VZD Rīgas reģionālā nodaļa
Akts par zemes vienības platības aktualizāciju	14.04.2014	11-13/23	VZD Rīgas reģionālā nodaļa
Akts par zemes vienības platības aktualizāciju	14.04.2014	11-13/21	VZD Rīgas reģionālā nodaļa



Akts par zemes vienības platības aktualizāciju	14.04.2014	11-13/20	VZD Rīgas reģionālā nodaļa
Akts par zemes vienības platības aktualizāciju	14.04.2014	11-13/19	VZD Rīgas reģionālā nodaļa
Akts par zemes vienības platības aktualizāciju	14.04.2014	11-13/17	VZD Rīgas reģionālā nodaļa
Akts par zemes vienības platības aktualizāciju	14.04.2014	11-13/26	VZD Rīgas reģionālā nodaļa
Akts par zemes vienības platības aktualizāciju	10.04.2014	11-13/4	VZD Rīgas reģionālā nodaļa
Akts par zemes vienības platības aktualizāciju	10.04.2014	11-13/3	VZD Rīgas reģionālā nodaļa
Akts par zemes vienības platības aktualizāciju	10.04.2014	11-13/12	VZD Rīgas reģionālā nodaļa
Akts par zemes vienības platības aktualizāciju	10.04.2014	11-13/5	VZD Rīgas reģionālā nodaļa
Lēmums par zemes lietošanas mērķa noteikšanu vai izmaiņšanu	29.03.2011	3.14	Garkalnes novada dome
Akts par zemes vienības iekļaušanu rezerves zemes fondā	16.07.2010	15-22R-R1/100	LR VZD Rīgas reģionālā nodaļa
Cita veida dokuments	02.10.2009	12-38/3398	Latvijas Republikas Finanšu ministrija
Cita veida dokuments	30.01.2009	1 21.	Garkalnes novada dome
Lēmums par zemes robežu un platību precizēšanu	19.12.2008	12 23.	Garkalnes novada dome
Lēmums par zemes piešķiršanu lietošanā	21.08.1992	-	Garkalnes pagasta TDP 20.sasaukuma 16.sesija

Šai informācijai ir tikai informatīvs raksturs un tai nav juridiska spēka.

Rīgā 19.07.2023. Nr.2.3.N/2023-2138

**Ropažu novada pašvaldība**  
*paziņošanai e-adresē*

*Par Rail Baltica projekta realizācijai nepieciešamo  
zemesgabala (kadastra apzīmējums 8060 010 0579) daļu nodošanu valstij*

Pamatojoties uz Satiksmes ministrijas 2022. gada 20. janvārī izdoto pilnvaru Nr.01-04/4 un ievērojot starp Satiksmes ministriju un sabiedrību ar ierobežotu atbildību "Eiropas dzelzceļa līnijas" (turpmāk – Sabiedrība) 2021. gada 30. decembrī noslēgto deleģēšanas līgumu, Sabiedrība cita starpā ir deleģēta veikt nepieciešamās darbības, lai iegūtu valsts īpašumā Satiksmes ministrijas valdījumā privātpersonām un publisko tiesību subjektiem piederošus nekustamos īpašumus (to daļas), kas nepieciešami projekta "Eiropas standarta platuma 1435 mm dzelzceļa līnijas izbūve "Rail Baltica" koridorā caur Igauniju, Latviju un Lietuvu" (turpmāk – Rail Baltica projekts) īstenošanai.

Savukārt, atbilstoši Satiksmes ministrijas pilnvarojumam projektēšanas darbus Rail Baltica projekta sliežu ceļa pamatlīnijas posmā "Vangaži – Salaspils - Misa" īsteno RB Rail AS, saskaņā ar kuras sniegto informāciju Rail Baltica projekta jauna sliežu ceļa pamatlīnijas no Vangažiem līdz Misai robežās ar projekta robežu tiek skarts nekustamā īpašuma Garkalnes pagastā, Ropažu novadā, kadastra Nr. 8060 004 0605 (turpmāk – Nekustamais īpašums), sastāvā esošs zemesgabals, zemes vienības kadastra apzīmējums 8060 010 0579 (turpmāk – Zemesgabals). Nekustamais īpašums nav reģistrēts zemesgrāmatā. Atbilstoši Nekustamā īpašuma valsts kadastra informācijas sistēmas (turpmāk – Kadastra informācijas sistēma) teksta datiem Nekustamā īpašuma tiesiskais valdītājs ir Ropažu novada pašvaldība, tā sastāvā esošiem zemesgabaliem, to starp Zemesgabalam, ir reģistrēts statuss – pašvaldībai piekritīga zeme (pamatojums – Garkalnes novada domes 2020.gada 27.oktobra lēmums Nr.1230 63 9). Zemesgabala robežas ir kadastrāli uzmērītas (2021.gada 23.februāra zemes robežu plāns).

Atbilstoši projekta tehniskajiem risinājumiem (skatīt grafisko materiālu pielikumā) Rail Baltica projekta ietvaros Zemesgabals tiek ietekmēts gan ar dzelzceļa pamatstrases skārumu, gan ar saistītās infrastruktūras objektu (valsts reģionālā autoceļa P3 posms uzbērumā, jauns pašvaldības nozīmes ceļš) izbūvi. Rail Baltica projekta realizācijai nepieciešamas Zemesgabala daļas ar kopējo platību 0.3903 ha, kur:

- Zemesgabala daļā ar platību 0.1711 ha (grafiskajā materiālā daļa ar apzīmējumu 1a) paredzēta dzelzceļa pamatstrases posma izbūve, minētā teritorija iekļauta dzelzceļa zemes nodalījuma joslas robežās;

- Zemesgabala daļās ar platībām 0.0612 ha un 0.0401 ha (grafiskajā materiālā daļas attiecīgi ar apzīmējumiem 1b, 1c) paredzēta valsts reģionālā autoceļa (P3) posma izbūve valsts ceļa zemes nodalījuma joslas robežās;

- Zemesgabala daļā ar platību 0.1179 ha (grafiskajā materiālā daļa ar apzīmējumu 1d) paredzēta jauna pašvaldības nozīmes ceļa posma izbūve pašvaldības ceļa zemes nodalījuma joslas robežās. Pašvaldības ceļa izbūvei Rail Baltica projekta īstenošanas ietvaros papildus tiek atsavinātas zemesgabalu daļas no piegulošiem zemesgabaliem. Ceļš sākotnēji tiks izbūvēts kā Satiksmes ministrijas valdījumā esošs valsts ceļš. Rail Baltica projekta realizācijas ietvaros pēc būvdarbu pabeigšanas jauno pašvaldības ceļu kopā ar zemi saskaņā ar Publiskas personas mantas atsavināšanas likuma 42.panta un likuma "Par autoceļiem" 4.panta noteikumiem plānots atdot bez atlīdzības pašvaldības īpašumā.

Dzelzceļa likuma 15.panta pirmā daļa cita starpā nosaka, ka zeme valsts publiskās lietošanas dzelzceļa infrastruktūras zemes nodalījuma joslā ir valsts īpašums.

Likuma "Par autoceļiem" 4.pants cita starpā nosaka, ka valsts autoceļi un to zemes, tai skaitā ceļu zemes nodalījuma joslas, ar visām šo autoceļu kompleksā ietilpstošajām būvēm ir Latvijas Republikas īpašums, savukārt pašvaldību autoceļi un to zemes – pašvaldības.

Publiskas personas mantas atsavināšanas likuma 42.<sup>1</sup> panta pirmā daļa cita starpā nosaka, ka pašvaldībai piekrītošo nekustamo īpašumu, ievērojot normatīvajos aktos noteiktos ierobežojumus rīcībai ar piekritīgo nekustamo īpašumu un šā likuma 42. panta nosacījumus, var nodot īpašumā bez atlīdzības valstij, ja pašvaldībai piekrītošais nekustamais īpašums tiek ierakstīts zemesgrāmatā uz pašvaldības vārda vienlaikus ar ieguvēja īpašuma tiesību nostiprināšanu uz attiecīgo īpašumu.

Ievērojot iepriekš minēto, Zemesgabala daļas ar platībām 0.1711 ha, 0.0612 ha, 0.0401 ha, 0.1179 ha (grafiskajā materiālā daļas attiecīgi ar apzīmējumiem 1a, 1b, 1c) nododamas valstij Satiksmes ministrijas personā.

Ņemot vērā apstākli, ka Zemesgabalam ir veikta robežu uzmērīšana un Kadastra informācijas sistēmā ir reģistrēts 2021.gada 23.februāra zemes robežu plāns, bet īpašuma tiesības zemesgrāmatā nav reģistrētas, ievērojot Ministru kabineta 2012.gada 10.aprīļa noteikumu Nr.262 "Kadastra objekta reģistrācijas un kadastra datu aktualizācijas noteikumi" 187.punktu, kas cita starpā nosaka, ka Valsts zemes dienesta teritoriālā struktūrvienība anulē zemes robežu plānu, ja zemes reformas laikā saņemts pašvaldības lēmums sadalīt vai apvienot zemes vienību, kurai ir veikta kadastrālā uzmērīšana, lūdzam sagatavot atbilstošu pašvaldības lēmumu, lai nodrošinātu Rail Baltica projektam nepieciešamo Zemesgabala daļu 0.1711 ha, 0.0612 ha, 0.0401 ha, 0.1179 ha platībā (grafiskajā materiālā daļas attiecīgi ar apzīmējumiem 1a, 1b, 1c) nodalīšanu to turpmākai nodošanai bez atlīdzības valsts īpašumā Satiksmes ministrijas valdījumā.

Izdevumus saistībā ar Zemesgabala sadali un kadastra datu aktualizāciju Kadastra informācijas sistēmā segs Sabiedrība.

Pēc Zemesgabala sadales un kadastra datu aktualizācijas, lūdzam pieņemt atbilstošu Ropažu novada domes lēmumu par nodalīto Rail Baltica projekta īstenošanai nepieciešamo Zemesgabala daļu nodošanu bez atlīdzības valsts īpašumā Satiksmes ministrijas valdījumā saskaņā ar Publiskas personas mantas atsavināšanas likuma 42.panta otrā daļā un 42.<sup>1</sup> pantā noteikto.

Papildus lūdzam izsniegt pašvaldības lēmumu par Zemesgabala piekritību pašvaldībai, kā arī informēt Sabiedrību, vai Ropažu novada pašvaldībai ir spēkā esošas līgumiskas saistības par Zemesgabala lietojumu/aprobežojumu.

Grafisko materiālu par Rail Baltica projekta robežām Zemesgabalā \*dwg formātā Sabiedrība nosūtīs dotās korespondences izpildes atbildīgajam speciālistam pēc pieprasījuma.

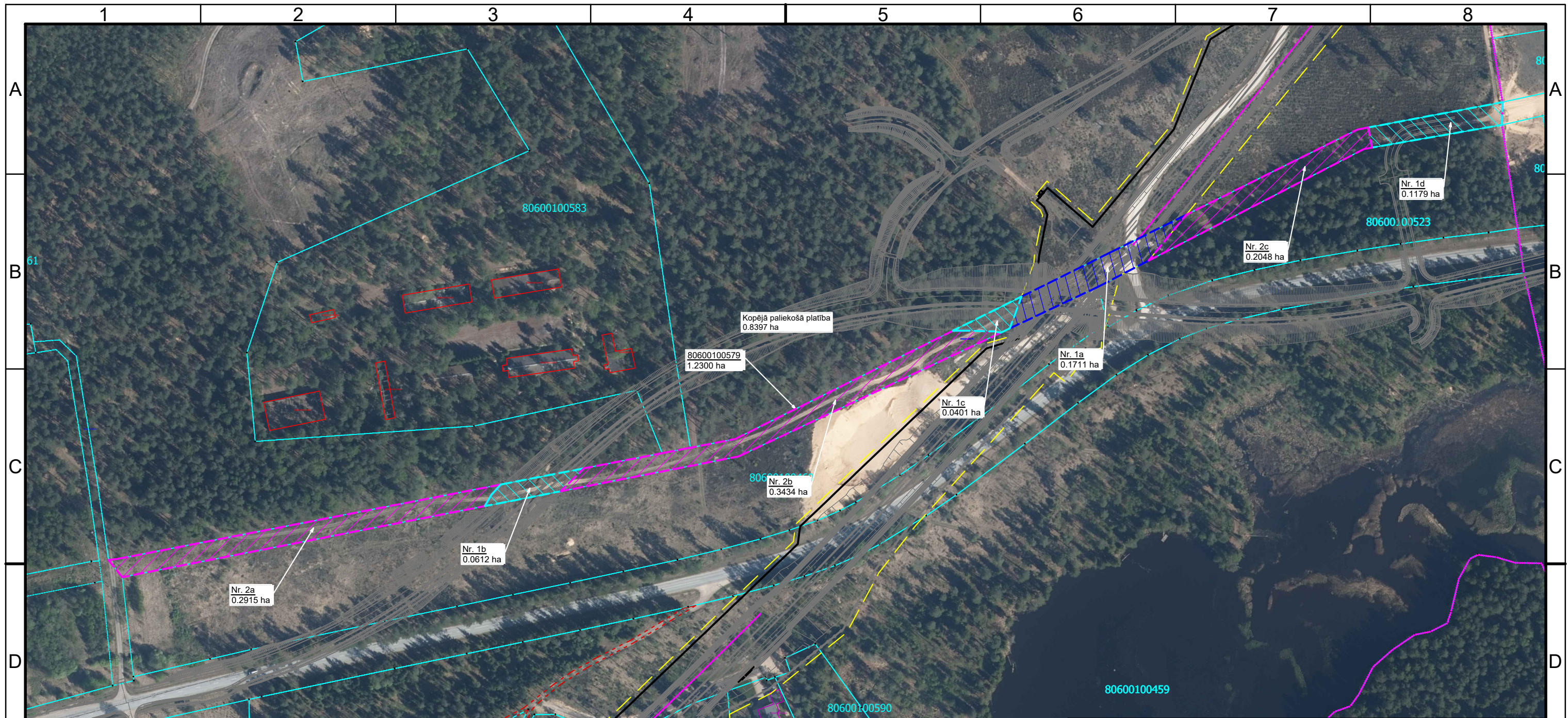
Pielikumā: grafiskais materiāls par Rail Baltica projekta robežām Zemesgabalā \*pdf formātā, 1 lapa.

Nekustamo īpašumu atsavināšanas un  
apsaimniekošanas departamenta direktore

Jana Upeniece

Šis dokuments ir parakstīts ar drošu elektronisko parakstu un satur laika zīmogu

Antoneviča, 29417050  
[Iveta.Antonevica@edzl.lv](mailto:Iveta.Antonevica@edzl.lv)



**APZĪMĒJUMI**

80560010244 Zemes vienības robeža ar kadastra apzīmējumu

Projekta robeža (Rail Baltica nodalījuma josla)

1 Projekta Rail Baltica realizācijai nepieciešamā zemes vienības daļa

1 Projekta ceļu tīkla realizācijai nepieciešamā zemes vienības daļa

2 Zemes vienības paliekošā platība

**Atsavināmo zemes vienību daļu raksturojums**

1a	Dzelzceļa izbūvei nepieciešamā zemes vienības daļa
1b	Valsts ceļa pārbūvei nepieciešamā zemes vienības daļa
1c	Valsts ceļa pārbūvei nepieciešamā zemes vienības daļa
1d	Pašvaldības nozīmes ceļa izbūvei nepieciešamā zemes vienības daļa

Ātrgaitas dzelzceļa līnija "Rail Baltica". Posms "Vangaži - Salaspils - Misa". Dzelzceļa posma daļas būvniecība Ropažu novadā

<p>PROJEKTS</p> <p>PROJEKTĒŠANA POSMĀ VANGAŽI - SALASPILS - MISA</p>	<p>RASEJUMA NOSAUKUMS</p> <p>Zemes atsavināšanas grafiskais materiāls 80600100579</p>
	<p>LAPAS NOSAUKUMS</p> <p>D0018-RBR-LV21BP03-XX-DRW-R-00011</p> <p>REVĪZIJA</p> <p>2.0</p>
<p>BŪVNICĪBAS IEROSINĀTĀJS</p> <p>RB Rail AS Satekles iela 2B Rīga, LV-1050, Latvija Reģ. Nr. 40103845025</p>	<p>Līdzfinansējums no Eiropas Savienības Eiropas infrastruktūras savienošanas instrumenta</p>
<p>DATUMS</p> <p>16/06/2023</p>	<p>MĒROGS</p> <p>1:2000</p> <p>LAPAS IZMĒRS</p> <p>A3</p>



## ROPAŽU NOVADA PAŠVALDĪBA

Reģ. Nr. 90000067986

Institūta iela 1A, Ulbroka, Stopiņu pagasts, Ropažu novads, LV-2130

Tālr. 27885518

[novada.dome@ropazi.lv](mailto:novada.dome@ropazi.lv)

Ulbrokā

### LĒMUMS

2023.gada 6.septembrī

Nr.2685

(prot. Nr.75/2023, 24.§)

#### **Par zemes vienības ar kadastra apzīmējumu 8060 010 0579 daļu atsavināšanu *Rail Baltica* projekta īstenošanai**

Ropažu novada pašvaldībā (turpmāk – Pašvaldība) ir saņemts Sabiedrības ar ierobežotu atbildību “EIROPAS DZELZCEĻA LĪNIJAS”, reģistrācijas Nr.40103836785, (turpmāk – Iesniedzēja) 2023.gada 19.jūlija iesniegums Nr.2.3.N/2023-2138 (reģistrācijas Nr.RN/2023/4.1-2/3672) ar lūgumu Pašvaldībai pieņemt lēmumu par zemesgabala ar kadastra apzīmējumu 8060 010 0579 sadali *Rail Baltica* projekta īstenošanai nepieciešamo zemesgabalu daļu atsavināšanai valstij.

Iepazīstoties ar iepriekš minētā iesnieguma saturu un izvērtējot Pašvaldības rīcībā esošo informāciju un ar lietu saistītos apstākļus, tika **konstatēts**:

1. Zemes vienība ar kadastra apzīmējumu 8060 010 0579 un platību 1,2300 ha (turpmāk – Zemes vienība) ietilpst nekustamā īpašuma ar kadastra numuru 8060 004 0605, Garkalnes pag., Ropažu nov. (turpmāk – Īpašums) sastāvā.
2. Īpašums nav reģistrēts zemesgrāmatā. Zemes vienība ir piekritīga Pašvaldībai pamatojoties uz *bijušās* Garkalnes novada domes 2020.gada 27.oktobra lēmumu Nr.1230 “Par rezerves zemes fondā ieskaitīto zemes vienību piekritību pašvaldībai” (sēdes protokols Nr.63, 9.§). Atbilstoši Administratīvo teritoriju un apdzīvoto vietu likuma pārejas noteikumu 6.punktam novada pašvaldība ir attiecīgajā novadā iekļauto pašvaldību institūciju, finanšu, mantas, tiesību un saistību pārņēmēja.
3. Iesniedzēja lūdz Pašvaldības piekrišanu Zemes vienības sadalei, lai tālāk secīgi varētu veikt Zemes vienības (skatīt šī lēmuma 1.pielikumu) daļu, kurās *Rail Baltica* projekta ietvaros ir plānota publiskās lietošanas dzelzceļa infrastruktūras un ar to saistītās infrastruktūras objektu (valsts reģionālo un pašvaldības nozīmes autoceļu posmu) izbūve, atsavināšanu par labu valstij Satiksmes ministrijas personā.
4. Eiropas standarta platuma publiskās lietošanas dzelzceļa infrastruktūra *Rail Baltica* ir nacionālo interešu objekts saskaņā ar Ministru kabineta 2016.gada 24.augusta rīkojuma Nr.468 “Par nacionālo interešu objekta statusa noteikšanu Eiropas standarta platuma publiskās lietošanas dzelzceļa infrastruktūrai *Rail Baltica*” 1.punktu. *Rail Baltica* projekta mērķis ir integrēt Baltijas valstis Eiropas dzelzceļu tīklā. *Rail Baltica* projekts ir viens no augstākās prioritātes transporta infrastruktūras projektiem Eiropas Savienībā,

Šis dokuments ir parakstīts ar drošu elektronisko parakstu un satur laika zīmogu

jo tā īstenošana ievērojami paaugstinās transporta plūsmas caurlaides spēju, radīs pašreiz iztrūkstošos starprobežu savienojumus un veicinās dažādu transporta veidu integrāciju un transporta tīklu savietojamību.

5. Saskaņā ar Satiksmes ministrijas un Iesniedzējas 2021.gada 30.decembrī noslēgto deleģēšanas līgumu, Iesniedzējai ir deleģēta *Rail Baltica* projekta aktivitāšu īstenošana Latvijā. Atbilstoši Satiksmes ministrijas 2022.gada 20.janvāra pilnvarai Nr.01-04/4 Iesniedzēja cita starpā ir pilnvarota veikt nepieciešamās darbības nekustamo īpašumu atsavināšanai valsts vajadzībām Satiksmes ministrijas personā.
6. Vadoties pēc Iesniedzējas iesniegtās informācijas (skatīt šī lēmuma 2.pielikumu) par plānotā *Rail Baltica* projekta robežām Zemes vienībā, *Rail Baltica* projekta īstenošanai nepieciešamas Zemes vienības daļas ar kopējo platību 0,3903 ha, kur:
  - 6.1. Zemes vienības daļa ar platību 0,1711 ha (šī lēmuma 2.pielikumā apzīmēta ar 1a) ir paredzēta dzelzceļa pamattrases posma izbūvei dzelzceļa zemes nodalījuma joslas robežās,
  - 6.2. Zemes vienības daļas ar platībām 0,0612 ha un 0,0401 ha (šī lēmuma 2.pielikumā apzīmētas attiecīgi ar 1b un 1c) paredzētas valsts reģionālā autoceļa (P3) posma izbūvei valsts ceļa zemes nodalījuma joslas robežās,
  - 6.3. Zemes vienības daļa ar platību 0,1179 ha (šī lēmuma 2.pielikumā apzīmēta ar 1d) paredzēta jauna pašvaldības nozīmes ceļa posma izbūvei pašvaldības ceļa zemes nodalījuma joslas robežās. Minētais ceļa posms sākotnēji tiks izbūvēts kā Satiksmes ministrijas valdījumā esošs valsts ceļš.
7. Zemes vienības lietošanas mērķis – ar maģistrālajām elektropārvades un sakaru līnijām un maģistrālajiem naftas, naftas produktu, ķīmisko produktu, gāzes un ūdens cauruļvadiem saistīto būvju, ūdens ņemšanas un notekūdeņu attīrīšanas būvju apbūve (kods 1201). Pēc Pašvaldības nekustamā īpašuma nodokļa administrēšanas sistēmas (NINO) datiem Zemes vienība nav apgrūtināta ar lietu un saistību tiesībām.
8. Zemes vienībai ir veikta robežu uzmērīšana un NĪVKIS ir reģistrēts 2021.gada 23.februāra zemes robežu plāns. Ministru kabineta 2012.gada 10.aprīļa noteikumu Nr.262 “Kadastra objekta reģistrācijas un kadastra datu aktualizācijas noteikumi” 187.punkts noteic, ka Valsts zemes dienesta teritoriālā struktūrvienība anulē zemes robežu plānu, ja zemes reformas laikā saņemts pašvaldības lēmums sadalīt vai apvienot zemes vienību, kurai ir veikta kadastrālā uzmērīšana. Šajā gadījumā NĪVKIS kadastra objektu reģistrē vai kadastra datus aktualizē atbilstoši iesniegtajam lēmumam.
9. Atbilstoši spēkā esošajam Garkalnes novada Teritorijas plānojumam 2013.-2024.gadam ar 2015.gada grozījumiem (turpmāk – Garkalnes pagasta teritorijas plānojums) Teritorijas izmantošanas un apbūves noteikumu 357.punktam un grafiskajai daļai Zemes vienība Nr.2 atrodas nacionālās nozīmes infrastruktūras attīstības teritorijā (TIN71 – *Rail Baltica* trase). Garkalnes pagasta teritorijas plānojuma Teritorijas izmantošanas un apbūves noteikumu 361. un 362.punkts paredz, ka jaunās būvniecības ieceres jāaskaņo ar VAS „Latvijas Valsts ceļi” (autoceļu attīstībai nepieciešamās teritorijas gadījumā) vai ar Satiksmes ministriju (*Rail Baltica* attīstībai nepieciešamās teritorijas gadījumā), lai izvērtētu iecerētā objekta ietekmi uz plānoto transporta infrastruktūras objektu attīstību. Transporta infrastruktūras attīstībai nepieciešamās teritorijas robežas koriģē atbilstoši transporta infrastruktūras būvprojektam, un tas nav uzskatāms par Garkalnes novada teritorijas plānojuma grozījumiem.
10. Lai realizētu *Rail Baltica* projekta īstenošanai nepieciešamo Iesniedzējas norādīto Zemes vienības daļu nodošanu īpašumā valstij, ir jāveic Zemes vienības sadale, kuras

mērķis ir atdalīt no Zemes vienības daļas aptuveni 0,1711 ha, 0,0612 ha, 0,0401 un 0,1179 ha platībā, un izveidot jaunas zemes vienības, lai tās atsavinātu. Sadalot Zemes vienību, kopā izveidojas 7 zemes vienības, no kurām Pašvaldības Īpašuma sastāvā paliek trīs zemes vienības un ir izveidojams jauns kadastra objekts ar četrām *Rail Baltica* nepieciešamajām zemes vienībām, kurš nododams valstij Satiksmes ministrijas personā.

11. Zemes ierīcības likuma pārejas noteikumu 1.punkts noteic, ka līdz zemes pirmreizējai ierakstīšanai zemesgrāmatā lēmumu par zemes privatizācijas un zemes reformas kārtībā veidojamo zemes vienību sadalīšanu, apvienošanu vai zemes robežu pārkārtošanu pieņem vietējā pašvaldība, ievērojot vietējās pašvaldības teritorijas plānojumu un normatīvajos aktos par teritorijas plānošanu, izmantošanu un apbūvi noteiktās prasības. Lēmumam pievieno grafisko pielikumu, kurā norādīts zemes vienību sadalīšanas, apvienošanas vai zemes robežu pārkārtošanas risinājums.
12. Dzelzceļa likuma 15.panta pirmā daļa cita starpā noteic, ka zeme valsts publiskās lietošanas dzelzceļa infrastruktūras zemes nodalījuma joslā ir valsts īpašums. Likuma "Par autoceļiem" 4.panta pirmā daļa noteic, ka valsts autoceļi un to zemes, tai skaitā ceļu zemes nodalījuma joslas, ar visām šo autoceļu kompleksā ietilpstošajām būvēm ir Latvijas Republikas īpašums, kas nodots valsts sabiedrības ar ierobežotu atbildību "Latvijas Valsts ceļi" pārziņā.
13. Publiskas personas mantas atsavināšanas likuma (turpmāk – Atsavināšanas likums) 42.panta otrā daļa paredz, ka atvasinātas publiskas personas nekustamo īpašumu var nodot bez atlīdzības valsts īpašumā. Atvasinātas publiskas personas lēmējinstītūcija lēmumā par atvasinātas publiskas personas nekustamā īpašuma nodošanu bez atlīdzības nosaka, kādas valsts pārvaldes funkcijas, atvasinātas publiskas personas funkcijas vai deleģēta pārvaldes uzdevuma veikšanai nekustamais īpašums tiek nodots.
14. Atsavināšanas likuma 42.<sup>1</sup>panta pirmā daļa paredz, ka pašvaldībai piekrītošo nekustamo īpašumu, ievērojot normatīvajos aktos noteiktos ierobežojumus rīcībai ar piekritīgo nekustamo īpašumu un Atsavināšanas likuma 42.panta nosacījumus, var nodot īpašumā bez atlīdzības, ja pašvaldībai piekrītais nekustamais īpašums tiek ierakstīts zemesgrāmatā uz pašvaldības vārda vienlaikus ar ieguvēja īpašuma tiesību nostiprināšanu uz attiecīgo īpašumu.
15. Saskaņā ar Pašvaldību likuma 73.panta ceturto daļu pašvaldībai ir tiesības veikt privāttiesiskas darbības ar nekustamo īpašumu, ievērojot likumā noteikto par rīcību ar publiskas personas finanšu līdzekļiem un mantu.

Pamatojoties uz Pašvaldību likuma 73.panta ceturto daļu, 4.panta pirmās daļas 15.punktu, 10.panta pirmās daļas 21.punktu, Zemes ierīcības likuma pārejas noteikumu 1.punktu, Nekustamā īpašuma valsts kadastra likuma 1.panta 14.apakšpunktu un 84.pantu, Administratīvo teritoriju un apdzīvoto vietu likuma 11.panta trešo daļu, Ministru kabineta 2006.gada 20.jūnija noteikumu Nr.496 "Nekustamā īpašuma lietošanas mērķu klasifikācija un nekustamā īpašuma lietošanas mērķu noteikšanas un maiņas kārtība" 16.1.apakšpunktu, Publiskas personas mantas atsavināšanas likuma 5.panta pirmo daļu, 42.panta otro daļu, 42.<sup>1</sup> un 43.pantu, kā arī ņemot vērā Iesniedzējas iesniegumu, Ropažu novada pašvaldības dome **NOLEMJ:**

1. Apstiprināt Ropažu novada pašvaldībai piekritīgās zemes vienības ar kadastra apzīmējumu 8060 010 0579 (kadastra numurs 8060 004 0605, Garkalnes pag., Ropažu nov.) sadali atbilstoši šī lēmuma 2.pielikumam (sadales plāns), atdalot sešas zemes vienības – 0,1711 ha platībā (sadales plānā Nr.1a), 0,0612 ha platībā (sadales plānā Nr.1b), 0,0401 ha platībā (sadales plānā Nr.1c), 0,1179 ha platībā (sadales plānā Nr.1d),



0,3434 ha (sadales plānā Nr.2b) un 0.2048 ha platībā (sadales plānā Nr.2c), veidojot jaunas zemes vienības. Zemes vienību platības un apgrūtinājumi var tikt precizēti pēc zemes kadastrālās uzmērīšanas.

2. Noteikt, ka nekustamā īpašuma ar kadastra numuru 8060 004 0605, Garkalnes pag., Ropažu nov., sastāvā paliek zemes vienība 0,2915 ha platībā (sadales plānā Nr.2a), 0,3434 ha (sadales plānā Nr.2b) un 0,2048 ha platībā (sadales plānā Nr.2c). Zemes vienībām tiek noteikts nekustamā īpašuma lietošanas mērķis – zeme, uz kuras galvenā saimnieciskā darbība ir mežsaimniecība (kods 0201).
3. Atdalāmās četras zemes vienības – 0,1711 ha platībā (sadales plānā Nr.1a), 0,0612 ha platībā (sadales plānā Nr.1b) un 0,0401 ha platībā (sadales plānā Nr.1c), 0,1179 ha platībā (sadales plānā Nr.1d) – reģistrēt jauna nekustamā īpašuma kadastra objekta sastāvā un piešķirt nosaukumu “Rail Baltica dzelzceļa teritorija”, Garkalnes pag., Ropažu nov.. Zemes vienībām noteikt nekustamā īpašuma lietošanas mērķi – zeme dzelzceļa infrastruktūras zemes nodalījuma joslā un ceļu zemes nodalījuma joslā (kods 1101).
4. Pēc sadales realizācijas atdalītās zemes vienības daļas 0,1711 ha platībā (sadales plānā Nr.1a), 0,0612 ha platībā (sadales plānā Nr.1b), 0,0401 ha platībā (sadales plānā Nr.1c) un 0,1179 ha platībā (sadales plānā Nr.1d) jaunā nekustamā īpašuma sastāvā reģistrēt zemesgrāmatā uz Ropažu novada pašvaldības vārda un vienlaikus nodot bez atlīdzības īpašumā valstij Satiksmes ministrijas personā, lai nodrošinātu Satiksmes ministrijas Sabiedrībai ar ierobežotu atbildību “EIROPAS DZELZCEĻA LĪNIJAS”, reģistrācijas numurs 40103836785, deleģētā pārvaldes uzdevuma – *Rail Baltica* projekta aktivitāšu īstenošana Latvijā – izpildi.
5. Pilnvarot Sabiedrību ar ierobežotu atbildību “EIROPAS DZELZCEĻA LĪNIJAS”, reģistrācijas numurs 40103836785, veikt darbības, kas saistītas ar zemes vienības ar kadastra apzīmējumu 8060 010 0579 (kadastra numurs 8060 004 0605, Garkalnes pag., Ropažu nov.) sadales realizāciju, kadastrālo uzmērīšanu, Nekustamā īpašuma valsts kadastra informācijas sistēmas datu aktualizēšanu, *Rail Baltica* projekta īstenošanai nepieciešamās atdalītās zemes vienības daļas īpašuma tiesību reģistrēšanu uz Ropažu novada pašvaldības vārda zemesgrāmatā un nostiprināšanu vienlaikus uz valsts vārda Satiksmes ministrijas personā, tostarp parakstīt attiecīgus nostiprinājuma lūgumus zemesgrāmatai, kā arī veikt citas nepieciešamās darbības un nokārtot visas arī šeit neminētās, bet nepieciešamās un lietderīgās formalitātes šī lēmuma 1. līdz 4.punkta izpildei.
6. Lēmumu nosūtīt Iesniedzējai, Valsts zemes dienesta Rīgas reģionālajai pārvaldei, izsniegt Ropažu novada pašvaldības Attīstības, īpašumu un investīciju departamenta Nekustamā īpašuma nodaļai un Finanšu un grāmatvedības departamentam.
7. Kontroli par lēmuma izpildi uzdot Ropažu novada pašvaldības izpilddirektoram.

Ropažu novada pašvaldības domes priekšsēdētāja

V.Paulāne

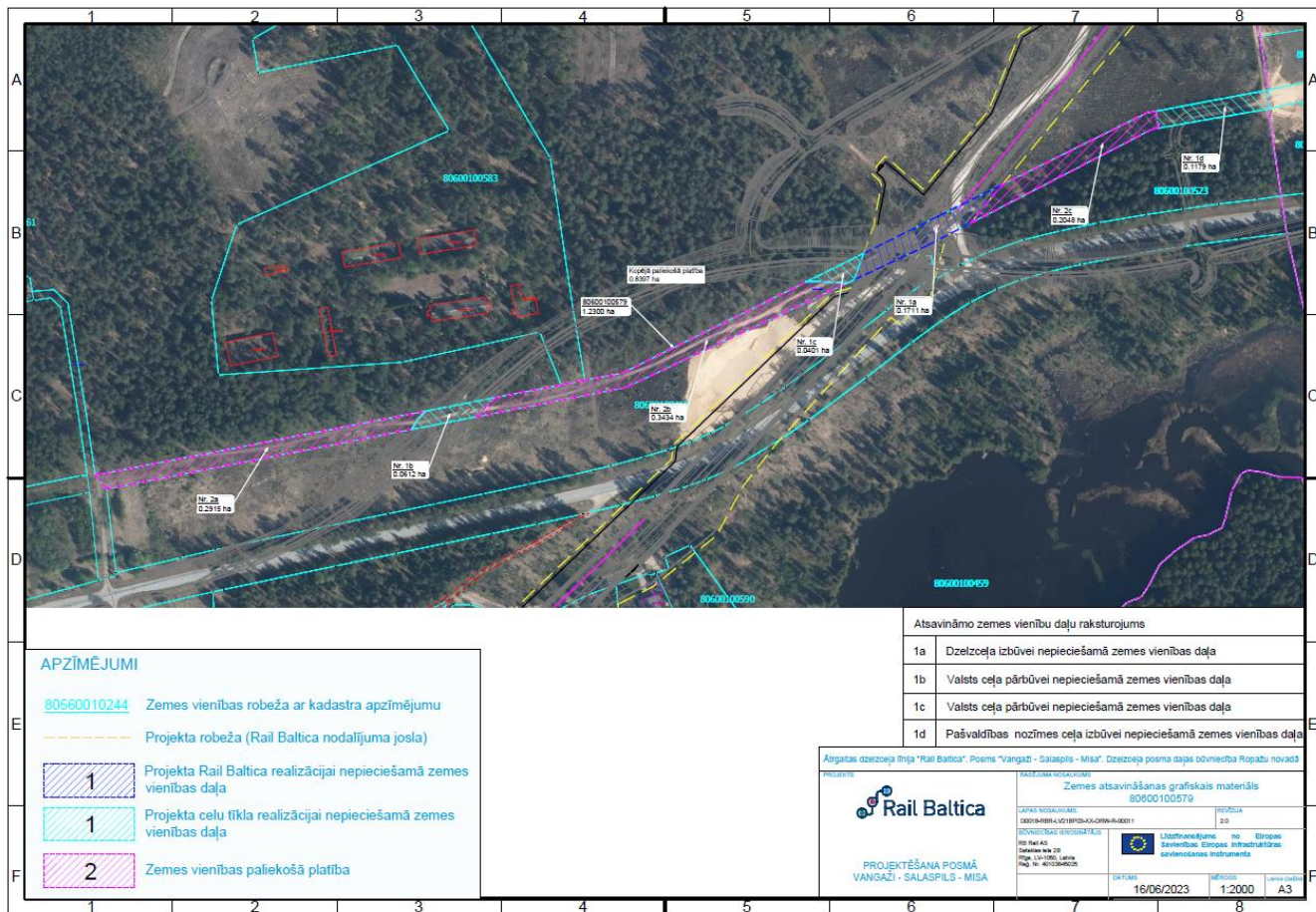
Sagatavotājs Linda Dioro  
linda.dioro@ropazi.lv, 28755984

Zemes vienības ar kadastra apzīmējumu 8060 010 0579 atrašanās vietas shēma

<b>Nekustamā īpašuma adrese:</b>	<b>b/a, Garkalnes pag., Ropažu nov.</b>
<b>Zemes vienības kadastra apzīmējums:</b>	<b>8060 010 0579</b>
<b>Kopējā zemes platība</b>	<b>1,2300 ha</b>
<b>Atsavināmā zemes platība</b>	<b>0,3903 ha</b>
<b>Paliekošā zemes platība</b>	<b>0.8397 ha</b>



Zemes vienības ar kadastra apzīmējumu 8060 010 0579 sadales plāns  
 un Rail Baltica nepieciešamo daļu atrašanās shēma





# GARKALNES NOVADA DOME

Nodokļu maksātāja kods 90000024313, Brīvības gatve 455, Rīga, LV-1024  
Tālrunis: 67800918, fakss: 67994414, e-pasts: dome@garkalne.lv

**NORAKSTS**

## **LĒMUMS** Garkalnes novadā

2020.gada 27.oktobrī

**Nr.1230**  
**(prot. Nr. 63, 9.§)**

### **Par rezerves zemes fondā ieskaitīto zemes vienību piekritību pašvaldībai**

Izvērtējot Valsts zemes dienesta sagatavotos, Nekustamā īpašuma valsts kadastra informācijas sistēmā reģistrētos datus par rezerves zemes fondā ieskaitītiem zemes gabaliem, un saskaņā ar Valsts zemes dienesta 2019.gada 17.janvāra vēstuli Nr.2-04/45 (reģistrēta Garkalnes novada domes lietvedības sistēmā ar Nr.2-8/81) Garkalnes novada dome konstatē:

1. Ir pieņemts Ministru kabineta rīkojums par zemes reformas pabeigšanu visā Garkalnes novada pašvaldības administratīvajā teritorijā;
2. Ir pagājis valstij un pašvaldībām noteiktais divu gadu termiņš pēc zemes reformas pabeigšanas rezerves zemes fondā ieskaitīto un īpašuma tiesību atjaunošanai neizmanto zemes vienību izvērtēšanai;
3. Valsts zemes dienesta tīmekļa vietnē publicētajā ministriju un pašvaldības izvērtētajā rezerves zemju sarakstā pie šā lēmuma pielikuma sarakstā norādītajām zemes vienībām nav izdarītas atzīmes par to piekritību vai piederību valstij vai pašvaldībai;
4. Atbilstoši grozījumiem Zemes pārvaldības likumā, kas stājās spēkā 2018.gada 25.oktobrī, 17.panta sestajā daļā noteiktajam, ka “šā panta pirmajā daļā minētie zemes gabali, par kuriem šā panta piektajā daļā noteiktajā termiņā pašvaldības un ministrijas Valsts zemes dienesta publicētajos rezerves zemes fondā ieskaitītās un īpašuma tiesību atjaunošanai neizmanto zemes izvērtēšanas sarakstos nav izdarījušas atzīmi par zemes gabala piederību vai piekritību pašvaldībai vai valstij, piekrīt vietējai pašvaldībai tās administratīvajā teritorijā. Lēmumu par šo zemes gabalu ierakstīšanu zemesgrāmatās pieņem pašvaldība”.
5. Attiecībā par izvērtētajā sarakstā iekļautajām zemes vienībām, kas atrodas Garkalnes novada pašvaldības administratīvajā teritorijā un ir apkopotas šī lēmuma pielikumā, visi iepriekš minētie nosacījumi ir iestājušies, tāpēc ir pamats pieņemt lēmumu par attiecīgo zemes vienību, kurām nav izdarītas atzīmes par piekritību vai piederību valstij vai pašvaldībai (turpmāk – zemes vienības) ierakstīšanu zemesgrāmatā uz Garkalnes novada pašvaldības vārda.

Ņemot vērā iepriekš minēto, pamatojoties uz likuma “Par pašvaldībām” 21.panta pirmās daļas 27.punktu, Zemes pārvaldības likuma 17.panta sesto daļu, Ministru kabineta 2016.gada 29.marta noteikumu Nr.190 “Kārtība, kādā pieņem lēmumu par rezerves zemes fondā ieskaitīto zemes gabalu un īpašuma tiesību atjaunošanai neizmanto zemes gabalu piederību vai piekritību” 14.punktu, Garkalnes novada Dome, **NOLEMJ:**

1. Noteikt, ka šā lēmuma pielikuma sarakstā esošās zemes vienības piekrīt Garkalnes novada pašvaldībai un ierakstāmas uz Garkalnes novada pašvaldības vārda zemesgrāmatā.
2. Ierosināt aktualizēt datus Nekustamā īpašuma valsts kadastra informācijas sistēmā par šā lēmuma pielikuma sarakstā norādītajām zemes vienībām.
3. Pēc datu aktualizācijas Nekustamā īpašuma valsts kadastra informācijas sistēmā uzņemt šā lēmuma pielikuma sarakstā norādītās zemes vienības Garkalnes novada pašvaldības grāmatvedības uzskaitē.

Pielikumā: Garkalnes novada pašvaldībai piekrītošo zemes vienību saraksts.

Domes priekšsēdētājs

(Personīgais paraksts)

A.Zīriņš

A.Bērziņš  
67800922

**NORAKSTS PAREIZS**

Garkalnes novada Domes

Biroja vadītājas p.i.

Garkalnes novadā, 2020.gada 27.oktobrī

N.Reiere

Pielikums  
Garkalnes novada domes  
2020.gada 27.oktobra sēdes lēmumam  
Nr. 1230 (protokols Nr. 63)

Nr.p.k.	Administratīvi teritoriālā vienība	Zemes vienības kadastra apzīmējums	Zemes vienības nosaukums/adrese	Kopplatība, ha	Nekustamā īpašuma lietošanas mērķis (NĪLMK)		Kadastrālā vērtība, EUR
					Platība, ha	NĪLMK kods	
1.	2.	3.	4.	5.	6.	7.	8.
1.	Garkalnes novads	8060 001 0042	Miera iela 58, Suži, Garkalnes novads	0,0714	0,0714	0601 – individuālo dzīvojamo māju apbūve	3236,00
2.	Garkalnes novads	8060 001 0565	Bez adreses	0,9400	0,9400	1201 – ar maģistrālajām elektropārvades un sakaru līnijām un maģistrālajiem naftas, naftas produktu, ķīmisko produktu, gāzes un ūdens cauruļvadiem saistīto būvju, ūdens ņemšanas un notekūdeņu attīrīšanas būvju apbūve	1 316,00
3.	Garkalnes novads	8060 001 0566	Bez adreses	1,4200	1,4200	1201 – ar maģistrālajām elektropārvades un sakaru līnijām un maģistrālajiem naftas, naftas produktu, ķīmisko produktu, gāzes un ūdens cauruļvadiem saistīto būvju, ūdens ņemšanas un notekūdeņu attīrīšanas būvju apbūve	1 988,00
4.	Garkalnes novads	8060 001 0567	Bez adreses	0,6000	0,6000	1201 – ar maģistrālajām elektropārvades un sakaru līnijām un maģistrālajiem naftas, naftas produktu, ķīmisko produktu, gāzes un ūdens cauruļvadiem saistīto būvju, ūdens ņemšanas un notekūdeņu attīrīšanas būvju apbūve	840,00

5.	Garkalnes novads	8060 001 0568	Bez adreses	4,3400	4,3400	1201 – ar maģistrālajām elektropārvades un sakaru līnijām un maģistrālajiem naftas, naftas produktu, ķīmisko produktu, gāzes un ūdens cauruļvadiem saistīto būvju, ūdens ņemšanas un notekūdeņu attīrīšanas būvju apbūve	6 076,00
6.	Garkalnes novads	8060 001 0569	Bez adreses	0,6600	0,6600	1201 – ar maģistrālajām elektropārvades un sakaru līnijām un maģistrālajiem naftas, naftas produktu, ķīmisko produktu, gāzes un ūdens cauruļvadiem saistīto būvju, ūdens ņemšanas un notekūdeņu attīrīšanas būvju apbūve	924,00
7.	Garkalnes novads	8060 001 0570	Bez adreses	0,2700	0,2700	1201 – ar maģistrālajām elektropārvades un sakaru līnijām un maģistrālajiem naftas, naftas produktu, ķīmisko produktu, gāzes un ūdens cauruļvadiem saistīto būvju, ūdens ņemšanas un notekūdeņu attīrīšanas būvju apbūve	378,00
8.	Garkalnes novads	8060 001 0571	Bez adreses	0,2600	0,2600	1201 – ar maģistrālajām elektropārvades un sakaru līnijām un maģistrālajiem naftas, naftas produktu, ķīmisko produktu, gāzes un ūdens cauruļvadiem saistīto būvju, ūdens ņemšanas un notekūdeņu attīrīšanas būvju apbūve	364,00
9.	Garkalnes novads	8060 001 0572	Bez adreses	0,7100	0,7100	1201 – ar maģistrālajām elektropārvades un sakaru līnijām un maģistrālajiem naftas, naftas produktu, ķīmisko produktu, gāzes un ūdens cauruļvadiem saistīto būvju, ūdens ņemšanas un notekūdeņu attīrīšanas būvju apbūve	994,00

10.	Garkalnes novads	8060 001 0573	Bez adreses	0,4700	0,4700	1201 – ar maģistrālajām elektropārvades un sakaru līnijām un maģistrālajiem naftas, naftas produktu, ķīmisko produktu, gāzes un ūdens cauruļvadiem saistīto būvju, ūdens ņemšanas un notekūdeņu attīrīšanas būvju apbūve	658,00
11.	Garkalnes novads	8060 002 0499	Bez adreses			1201 – ar maģistrālajām elektropārvades un sakaru līnijām un maģistrālajiem naftas, naftas produktu, ķīmisko produktu, gāzes un ūdens cauruļvadiem saistīto būvju, ūdens ņemšanas un notekūdeņu attīrīšanas būvju apbūve	
12.	Garkalnes novads	8060 002 0500	Bez adreses			1201 – ar maģistrālajām elektropārvades un sakaru līnijām un maģistrālajiem naftas, naftas produktu, ķīmisko produktu, gāzes un ūdens cauruļvadiem saistīto būvju, ūdens ņemšanas un notekūdeņu attīrīšanas būvju apbūve	
13.	Garkalnes novads	8060 002 0505	Bez adreses			1201 – ar maģistrālajām elektropārvades un sakaru līnijām un maģistrālajiem naftas, naftas produktu, ķīmisko produktu, gāzes un ūdens cauruļvadiem saistīto būvju, ūdens ņemšanas un notekūdeņu attīrīšanas būvju apbūve	
14.	Garkalnes novads	8060 003 0035	Bez adreses			1201 – ar maģistrālajām elektropārvades un sakaru līnijām un maģistrālajiem naftas, naftas produktu, ķīmisko produktu, gāzes un ūdens cauruļvadiem saistīto būvju, ūdens ņemšanas un notekūdeņu attīrīšanas būvju apbūve	



15.	Garkalnes novads	8060 003 0041	Bez adreses			1201 – ar maģistrālajām elektropārvades un sakaru līnijām un maģistrālajiem naftas, naftas produktu, ķīmisko produktu, gāzes un ūdens cauruļvadiem saistīto būvju, ūdens ņemšanas un notekūdeņu attīrīšanas būvju apbūve	
16.	Garkalnes novads	8060 003 0437	Bez adreses			1201 – ar maģistrālajām elektropārvades un sakaru līnijām un maģistrālajiem naftas, naftas produktu, ķīmisko produktu, gāzes un ūdens cauruļvadiem saistīto būvju, ūdens ņemšanas un notekūdeņu attīrīšanas būvju apbūve	
17.	Garkalnes novads	8060 004 0605	Bez adreses			1201 – ar maģistrālajām elektropārvades un sakaru līnijām un maģistrālajiem naftas, naftas produktu, ķīmisko produktu, gāzes un ūdens cauruļvadiem saistīto būvju, ūdens ņemšanas un notekūdeņu attīrīšanas būvju apbūve	
18.	Garkalnes novads	8060 004 0684	Bez adreses			1201 – ar maģistrālajām elektropārvades un sakaru līnijām un maģistrālajiem naftas, naftas produktu, ķīmisko produktu, gāzes un ūdens cauruļvadiem saistīto būvju, ūdens ņemšanas un notekūdeņu attīrīšanas būvju apbūve	
19.	Garkalnes novads	8060 004 0967	Bez adreses			1201 – ar maģistrālajām elektropārvades un sakaru līnijām un maģistrālajiem naftas, naftas produktu, ķīmisko produktu, gāzes un ūdens cauruļvadiem saistīto būvju, ūdens ņemšanas un notekūdeņu attīrīšanas būvju apbūve	

20.	Garkalnes novads	8060 004 1242	Bez adrese			1201 – ar maģistrālajām elektropārvades un sakaru līnijām un maģistrālajiem naftas, naftas produktu, ķīmisko produktu, gāzes un ūdens cauruļvadiem saistīto būvju, ūdens ņemšanas un notekūdeņu attīrīšanas būvju apbūve	
21.	Garkalnes novads	8060 004 1243	Bez adrese			1201 – ar maģistrālajām elektropārvades un sakaru līnijām un maģistrālajiem naftas, naftas produktu, ķīmisko produktu, gāzes un ūdens cauruļvadiem saistīto būvju, ūdens ņemšanas un notekūdeņu attīrīšanas būvju apbūve	
22.	Garkalnes novads	8060 005 0025	Bez adrese			0501 Dabas pamatnes, parki, zaļās zonas un citas rekreācijas nozīmes objektu teritorijas, ja tajās atļautā saimnieciskā darbība nav pieskaitāma pie kāda cita klasifikācijā norādīta lietošanas mērķa	
23.	Garkalnes novads	8060 006 0272	Bez adrese			1201 – ar maģistrālajām elektropārvades un sakaru līnijām un maģistrālajiem naftas, naftas produktu, ķīmisko produktu, gāzes un ūdens cauruļvadiem saistīto būvju, ūdens ņemšanas un notekūdeņu attīrīšanas būvju apbūve	
24.	Garkalnes novads	8060 006 0295	Bez adrese			1201 – ar maģistrālajām elektropārvades un sakaru līnijām un maģistrālajiem naftas, naftas produktu, ķīmisko produktu, gāzes un ūdens cauruļvadiem saistīto būvju, ūdens ņemšanas un notekūdeņu attīrīšanas būvju apbūve	

25.	Garkalnes novads	8060 007 0027	Bez adrese			1201 – ar maģistrālajām elektropārvades un sakaru līnijām un maģistrālajiem naftas, naftas produktu, ķīmisko produktu, gāzes un ūdens cauruļvadiem saistīto būvju, ūdens ņemšanas un notekūdeņu attīrīšanas būvju apbūve	
26.	Garkalnes novads	8060 007 0172	Bez adrese			1201 – ar maģistrālajām elektropārvades un sakaru līnijām un maģistrālajiem naftas, naftas produktu, ķīmisko produktu, gāzes un ūdens cauruļvadiem saistīto būvju, ūdens ņemšanas un notekūdeņu attīrīšanas būvju apbūve	
27.	Garkalnes novads	8060 007 0292	Bez adrese			1201 – ar maģistrālajām elektropārvades un sakaru līnijām un maģistrālajiem naftas, naftas produktu, ķīmisko produktu, gāzes un ūdens cauruļvadiem saistīto būvju, ūdens ņemšanas un notekūdeņu attīrīšanas būvju apbūve	
28.	Garkalnes novads	8060 009 0396	Bez adrese			1201 – ar maģistrālajām elektropārvades un sakaru līnijām un maģistrālajiem naftas, naftas produktu, ķīmisko produktu, gāzes un ūdens cauruļvadiem saistīto būvju, ūdens ņemšanas un notekūdeņu attīrīšanas būvju apbūve	
29.	Garkalnes novads	8060 009 0397	Bez adrese			1201 – ar maģistrālajām elektropārvades un sakaru līnijām un maģistrālajiem naftas, naftas produktu, ķīmisko produktu, gāzes un ūdens cauruļvadiem saistīto būvju, ūdens ņemšanas un notekūdeņu attīrīšanas būvju apbūve	

30.	Garkalnes novads	8060 009 0398	Bez adreses			1201 – ar maģistrālajām elektropārvades un sakaru līnijām un maģistrālajiem naftas, naftas produktu, ķīmisko produktu, gāzes un ūdens cauruļvadiem saistīto būvju, ūdens ņemšanas un notekūdeņu attīrīšanas būvju apbūve	
31.	Garkalnes novads	8060 009 0399	Bez adreses			1201 – ar maģistrālajām elektropārvades un sakaru līnijām un maģistrālajiem naftas, naftas produktu, ķīmisko produktu, gāzes un ūdens cauruļvadiem saistīto būvju, ūdens ņemšanas un notekūdeņu attīrīšanas būvju apbūve	
32.	Garkalnes novads	8060 009 0400	Bez adreses			1201 – ar maģistrālajām elektropārvades un sakaru līnijām un maģistrālajiem naftas, naftas produktu, ķīmisko produktu, gāzes un ūdens cauruļvadiem saistīto būvju, ūdens ņemšanas un notekūdeņu attīrīšanas būvju apbūve	
33.	Garkalnes novads	8060 009 0401	Bez adreses			1201 – ar maģistrālajām elektropārvades un sakaru līnijām un maģistrālajiem naftas, naftas produktu, ķīmisko produktu, gāzes un ūdens cauruļvadiem saistīto būvju, ūdens ņemšanas un notekūdeņu attīrīšanas būvju apbūve	

34.	Garkalnes novads	8060 010 0572	Bez adrese			1201 – ar maģistrālajām elektropārvades un sakaru līnijām un maģistrālajiem naftas, naftas produktu, ķīmisko produktu, gāzes un ūdens cauruļvadiem saistīto būvju, ūdens ņemšanas un notekūdeņu attīrīšanas būvju apbūve	
35.	Garkalnes novads	8060 010 0573	Bez adrese			1201 – ar maģistrālajām elektropārvades un sakaru līnijām un maģistrālajiem naftas, naftas produktu, ķīmisko produktu, gāzes un ūdens cauruļvadiem saistīto būvju, ūdens ņemšanas un notekūdeņu attīrīšanas būvju apbūve	
36.	Garkalnes novads	8060 010 0574	Bez adrese			1201 – ar maģistrālajām elektropārvades un sakaru līnijām un maģistrālajiem naftas, naftas produktu, ķīmisko produktu, gāzes un ūdens cauruļvadiem saistīto būvju, ūdens ņemšanas un notekūdeņu attīrīšanas būvju apbūve	
37.	Garkalnes novads	8060 010 0575	Bez adrese			1201 – ar maģistrālajām elektropārvades un sakaru līnijām un maģistrālajiem naftas, naftas produktu, ķīmisko produktu, gāzes un ūdens cauruļvadiem saistīto būvju, ūdens ņemšanas un notekūdeņu attīrīšanas būvju apbūve	
38.	Garkalnes novads	8060 010 0576	Bez adrese			1201 – ar maģistrālajām elektropārvades un sakaru līnijām un maģistrālajiem naftas, naftas produktu, ķīmisko produktu, gāzes un ūdens cauruļvadiem saistīto būvju, ūdens ņemšanas un notekūdeņu attīrīšanas būvju apbūve	

39.	Garkalnes novads	8060 010 0577	Bez adreses			1201 – ar maģistrālajām elektropārvades un sakaru līnijām un maģistrālajiem naftas, naftas produktu, ķīmisko produktu, gāzes un ūdens cauruļvadiem saistīto būvju, ūdens ņemšanas un notekūdeņu attīrīšanas būvju apbūve	
40.	Garkalnes novads	8060 010 0578	Bez adreses			1201 – ar maģistrālajām elektropārvades un sakaru līnijām un maģistrālajiem naftas, naftas produktu, ķīmisko produktu, gāzes un ūdens cauruļvadiem saistīto būvju, ūdens ņemšanas un notekūdeņu attīrīšanas būvju apbūve	
41.	Garkalnes novads	8060 010 0579	Bez adreses			1201 – ar maģistrālajām elektropārvades un sakaru līnijām un maģistrālajiem naftas, naftas produktu, ķīmisko produktu, gāzes un ūdens cauruļvadiem saistīto būvju, ūdens ņemšanas un notekūdeņu attīrīšanas būvju apbūve	
42.	Garkalnes novads	8060 010 0599	Bez adreses			1101 – zeme dzelzceļa infrastruktūras zemes nodalījuma joslā un ceļu zemes nodalījuma joslā	

Rīgā 18.09.2023. Nr.2.3.N/2023-2829

**Valsts zemes dienesta**  
**Rīgas reģionālā pārvalde**  
*Paziņošanai e-adresē*

**Par Ropažu novada pašvaldībai piekrītošā  
zemesgabala (kadastra apzīmējums 8060 010 0579)  
sadali un kadastra datu aktualizāciju**

Pamatojoties uz Satiksmes ministrijas 2022.gada 20.janvāra pilnvaru Nr.01-04/4 sabiedrība ar ierobežotu atbildību "Eiropas dzelzceļa līnijas" (turpmāk – Sabiedrība) cita starpā organizē Eiropas standarta platuma dzelzceļa līnijas Rail Baltica projekta (turpmāk – Rail Baltica projekts) realizācijai nepieciešamo nekustamo īpašumu/nekustamo īpašumu daļu atsavināšanu/iegūšanu Latvijas valsts īpašumā Satiksmes ministrijas valdījumā.

Rail Baltica projekta sliežu ceļa pamatlīnijas posmā "Vangaži – Salaspils - Misa" ar projekta robežu, kurā paredzēta publiskās lietošanas dzelzceļa līnijas un saistītās infrastruktūras izbūve, cita starpā tiek skarts zemesgabals ar kadastra apzīmējumu 8060 010 0579 (turpmāk – Zemesgabals), kas atbilstoši Nekustamā īpašuma valsts kadastra informācijas sistēmas (turpmāk – Kadastra informācijas sistēma) teksta datiem ir reģistrēts nekustamā īpašuma Garkalnes pagasts, Ropažu novads, kadastra numurs 8060 004 0605 (turpmāk – Nekustamais īpašums), sastāvā. Kadastra informācijas sistēmā Zemesgabalam reģistrēts piederības statuss – Ropažu novada pašvaldībai piekritīga zeme. Zemesgabala robežas ir uzmērītas, 2021.gada 23.februārī Kadastra informācijas sistēmā ir reģistrēts Zemesgabala robežu plāns, atbilstoši kura Zemesgabala platība ir 1.23 ha. Saskaņā ar projekta tehniskajiem risinājumiem Zemesgabala daļās ar kopējo platību 0,3903 ha plānota Rail Baltica dzelzceļa infrastruktūras un saistītās infrastruktūras (pašvaldības nozīmes ceļa, kas sākotnēji tiks izbūvēts kā valstij piederošs, un valsts ceļa) posmu izbūve.

Dzelzceļa likuma 15.panta pirmā daļa cita starpā noteic, ka zeme valsts publiskās lietošanas dzelzceļa infrastruktūras zemes nodalījuma joslā ir valsts īpašums. Likuma "Par autoceļiem" 4.panta pirmā daļa cita starpā nosaka, ka valsts autoceļi un to zemes, tai skaitā ceļu zemes nodalījuma joslas, ar visām šo autoceļu kompleksā ietilpstošajām būvēm ir Latvijas Republikas īpašums.

Publiskas personas mantas atsavināšanas likuma 42.<sup>1</sup> panta pirmā daļa cita starpā nosaka, ka pašvaldībai piekrītošo nekustamo īpašumu, ievērojot normatīvajos aktos noteiktos ierobežojumus rīcībai ar piekritīgo nekustamo īpašumu un šā likuma 42. panta nosacījumus, var nodot īpašumā bez atlīdzības valstij, ja pašvaldībai piekrītošais nekustamais īpašums tiek ierakstīts zemesgrāmatā uz pašvaldības vārda vienlaikus ar ieguvēja īpašuma tiesību nostiprināšanu uz attiecīgo īpašumu.

Ievērojot minēto regulējumu, kā arī ņemot vērā Ministru kabineta 2012.gada 10.aprīļa noteikumu Nr.262 "Kadastra objekta reģistrācijas un kadastra datu aktualizācijas noteikumi"

187.punktu, kas cita starpā nosaka, ka Valsts zemes dienesta teritoriālā struktūrvienība anulē zemes robežu plānu, ja zemes reformas laikā saņemts pašvaldības lēmums sadalīt vai apvienot zemes vienību, kurai ir veikta kadastrālā uzmērīšana, Sabiedrība 2023.gada 19.jūlijā ierosināja Zemesgabala sadali Kadastra informācijas sistēmā un nodalīto Rail Baltica projekta realizācijai – dzelzceļa infrastruktūras un saistītās infrastruktūras posmu izbūvei nepieciešamo Zemesgabala daļu ar kopējo platību 0,3903 ha atsavināšanu(pārņemšanu) par labu valstij Satiksmes ministrijas personā, nosūtot Ropažu novada pašvaldībai vēstuli Nr. 2.3.N/2023-2138.

2023.gada 6.septembrī Ropažu novada pašvaldība pieņēma lēmumu Nr.2685 “Par zemes vienības ar kadastra apzīmējumu 8060 010 0579 daļu atsavināšanu Rail Baltica projekta īstenošanai”, atbilstoši kuram pašvaldība ir lēmusi sadalīt Zemesgabalu, nodalot no tā Zemesgabala daļas ar platībām 0,1711 ha (lēmuma 2.pielikumā apzīmēta ar 1a, nepieciešama dzelzceļa infrastruktūras posma izbūvei), 0,0612 ha, 0,0401 ha, 0,1179 ha (lēmuma 2.pielikumā apzīmētas ar 1b, 1c, 1d, nepieciešamas saistītās infrastruktūras – autoceļa posmu izbūvei). Vienlaikus, minētā lēmuma 5.punkts nosaka pilnvarojumu Sabiedrībai veikt visas nepieciešamās darbības Zemesgabala daļu nodalīšanai to robežu turpmākai kadastrālā uzmērīšanai un reģistrēšanai zemesgrāmatā.

Ņemot vērā minēto, nosūtam Ropažu novada pašvaldības 2023.gada 6.septembra lēmumu Nr.2685 un lūdzam veikt Zemesgabala sadali un kadastra datu aktualizāciju atbilstoši lēmumā un tā 2.pielikumā noteiktajam.

Rēķinu par Kadastra informācijas sistēmā ierosināto Zemesgabala sadali un kadastra datu aktualizāciju lūdzam izrakstīt Sabiedrībai, tajā norādot Sabiedrības rekvizītus: Reģ. Nr.40103836785 (Sabiedrība nav PVN maksātājs), juridiskā adrese: Gogoļa iela 3, Rīga, LV-1050, Luminor Bank AS, konta Nr. LV69RIK0000084691697, un nosūtīt to uz Sabiedrības e-pasta adresi: [edzl@edzl.lv](mailto:edzl@edzl.lv).

Pielikumā:

1. Ropažu novada pašvaldības 2023.gada 6.septembra lēmums Nr.2685, edoc;
2. Sabiedrības 15.06.2023. pilnvara Nr. 1.13.-P./2023-10.

Nekustamo īpašumu atsavināšanas un  
apsaimniekošanas departamenta  
Vecākā nekustamo īpašumu speciāliste

J  
Iveta Antoneviča

Šis dokuments ir parakstīts ar drošu elektronisko parakstu un satur laika zīmogu



## Kadastra informācija par nekustamā īpašuma reģistrāciju/aktualizāciju, sastāvu un vērtību

### 1. Kadastra objekta identifikators

1.1. Nekustamā īpašuma kadastra numurs:.....80600100630

### 2. Nekustamā īpašuma sastāvs

2.1. Zemes vienība ar kadastra apzīmējumu:.....80600100621

Adrese:..... Nav

2.2. Zemes vienība ar kadastra apzīmējumu:.....80600100622

Adrese:..... Nav

2.3. Zemes vienība ar kadastra apzīmējumu:.....80600100623

Adrese:..... Nav

2.4. Zemes vienība ar kadastra apzīmējumu:.....80600100624

Adrese:..... Nav

### 3. Nekustamā īpašuma pamatdati

3.1. Nekustamā īpašuma nosaukums:.....Rail Baltica dzelzceļa teritorija

3.2. Īpašuma sastāvā esošo zemes vienību kopējā platība:.....0.3903ha

3.3. Dzīvokļa īpašuma sastāvā esošo telpu grupu kopējā platība:.....Nav

### 4. Nekustamā īpašuma tiesību nostiprinājums

4.1. Zemesgrāmatas nodalījuma numurs:.....Nav

4.2. Tiesas nosaukums:.....Nav

### 5. Dati par nekustamā īpašuma piederību un nomniekiem

#### 5.1. Informācija par nekustamā īpašuma piederību

NPK	Vārds uzvārds/ nosaukums	Personas kods/ reģistrācijas numurs	Adrese	Īpašuma tiesību statuss	Dom. Daļas	Īpašuma kadastra numurs/būves kadastra apzīmējums	Izmotātā objekta kadastra apzīmējums	Izmotātā nekustamā īpašuma kadastra numurs
1	Ropažu novada pašvaldība	90000067986	Institūta iela 1A, Ulbroka, Stopiņuvaldītājs pag., Ropažu nov., LV-2130	Tiesiskais Ulbroka, Stopiņuvaldītājs	1/1	80600100630	Neregistrē	Neregistrē

### 19. Nomas pamatdati

19.1. Noma nav reģistrēta

### 20. Kadastra informācijas sistēmā uzturētās aktuālās vērtības

20.1. Nekustamā īpašuma novērtējums kadastrā:.....547 EUR

20.2. Nekustamā īpašuma kadastrālā vērtība:.....547 EUR

20.3. Nekustamā īpašuma objekta kadastrālā vērtība atbilstoši nekustamā īpašuma sastāvam:

20.3.1. Zemes vienība ar kadastra apzīmējumu.....80600100621

Kadastrālā vērtība	Vērtēšanas datums	Mežaudzes vērtība
240 EUR	29.09.2023	Nav

20.3.2. Zemes vienība ar kadastra apzīmējumu.....80600100622

Kadastrālā vērtība	Vērtēšanas datums	Mežaudzes vērtība
86 EUR	29.09.2023	Nav

20.3.3. Zemes vienība ar kadastra apzīmējumu.....80600100623

Kadastrālā vērtība	Vērtēšanas datums	Mežaudzes vērtība
56 EUR	29.09.2023	Nav

20.3.4. Zemes vienība ar kadastra apzīmējumu.....80600100624

Kadastrālā vērtība	Vērtēšanas datums	Mežaudzes vērtība
165 EUR	29.09.2023	Nav

### 21. Atzīmes

21.1. Īpašumā nav reģistrēta neviena atzīme

Izdrukas ID: 390002705293	Izdrukas datums: 09.10.2023	1 no 2
---------------------------	-----------------------------	--------

Skaidrojumi:

Nav – Kadastra informācijas sistēmā dati nav reģistrēti; Neregistrē – atbilstoši normatīvajiem aktiem dati netiek reģistrēti

Izdrukas ID: 390002705293	Izdrukas datums: 09.10.2023	2 no 2
---------------------------	-----------------------------	--------

Skaidrojumi:

Nav – Kadastra informācijas sistēmā dati nav reģistrēti; Nereģistrē – atbilstoši normatīvajiem aktiem dati netiek reģistrēti

## Kadastra informācija par zemes vienības reģistrāciju/aktualizāciju un tās vērtību

### 1. Kadastra objekta identifikators

1.1. Zemes vienības kadastra apzīmējums:.....80600100628

1.2. Nekustamā īpašuma kadastra numurs:.....80600040605

### 6. Zemes vienības pamatdati

6.1. Zemes vienība ar kadastra apzīmējumu.....80600100628

6.1.1. Adrese:..... Nav

6.1.2. Zemes vienības statuss:.....rezerves zemes fonds

6.1.3. Zemes vienības platība:.....0.2048ha

6.1.4. Zemes vienības platības sadalījums pa lietošanas veidiem ha:

Lauksaimniecībā izmantojamā zeme (LIZ)					Mežs	Krūmājs	Purvs	Ūdens objektu zeme			Zeme zem ēkām un pagalmiem	Zeme zem ceļiem	Pārējās zemes	LIZ meliorētās (reģistrācija veikta līdz 31.12.2007)
Kopā	t. sk. Aramzeme	t. sk. Augļu dārz	t. sk. Pļava	t. sk. Ganības				Kopā	t. sk. Zeme zem ūdeņiem	t. sk. Zeme zem zivju dīķiem				
												0.2048		

6.1.5. Zemes vienības vidējais LIZ kvalitātes novērtējums ballēs:.....Nav

6.1.6. Jaunaudzes platība:.....Nav

6.1.7. Dati par zemes vienības atzīmēm nav reģistrēti.

6.1.8. Uz zemes vienības ir reģistrētas būves ar kadastra apzīmējumu(-iem):..... Nav

6.1.9. Uz zemes vienības ir pirmsreģistrētas būves ar kadastra apzīmējumu(-iem):..... Nav

6.1.10. Veicot kadastrālo uzmērīšanu apvidū nav konstatētas būves ar kadastra apzīmējumu(-iem):..... Nav

### 7. Zemes vienības daļas pamatdati

7.1. Dati par zemes vienības daļu nav reģistrēti

### 8. Zemes vienības, zemes vienības daļas nekustamā īpašuma lietošanas mērķi

8.1. Zemes vienība ar kadastra apzīmējumu .....80600100628

Nekustamā īpašuma lietošanas mērķis	NĪLM kods	Kopplatība, ha	Lauksaimniecībā izmantojamā zeme (LIZ)					Mežs	Krūmājs	Purvs	Ūdens objektu zeme			Zeme zem ēkām un pagalmiem	Zeme zem ceļiem	Pārējās zemes	LIZ meliorētās (reģistrācija veikta līdz 31.12.2007)
			Kopā	t. sk. Aram zeme	t. sk. Augļu dārz	t. sk. Pļava	t. sk. Ganības				Kopā	t. sk. Zeme zem ūdeņiem	t. sk. Zeme zem zivju dīķiem				
0201 - Zeme, uz kuras galvenā saimnieciskā darbība ir mežsaimniecība	Kopā: 0201	0.2048													0.2048		

### 9. Nekustamā īpašuma objekta apgrūtinājumi

9.1. Dati par nekustamā īpašuma objekta apgrūtinājumu nav reģistrēti.

### 19. Nomas pamatdati

19.1. Noma nav reģistrēta

### 20. Kadastra informācijas sistēmā uzturētās aktuālās vērtības

20.1. Nekustamā īpašuma novērtējums kadastrā:.....101842 EUR

20.2. Nekustamā īpašuma kadastrālā vērtība:.....101842 EUR

20.3. Nekustamā īpašuma objekta kadastrālā vērtība:

20.3.1. Zemes vienība ar kadastra apzīmējumu.....80600100628

Izdrukas ID: 390002705291	Izdrukas datums: 09.10.2023	1 no 8
---------------------------	-----------------------------	--------

Skaidrojumi:

Nav – Kadastra informācijas sistēmā dati nav reģistrēti; Neregistrē – atbilstoši normatīvajiem aktiem dati netiek reģistrēti

<b>Kadastrālā vērtība</b>	<b>Vērtēšanas datums</b>	<b>Mežaudzes vērtība</b>
22 EUR	29.09.2023	Nav

## 24. Zemes vienības, zemes vienības daļas kadastrālā uzmērīšana

24.1. Zemes vienībai ar kadastra apzīmējumu 80600100628 nav reģistrēti dati par kadastrālo uzmērīšanu

### 1. Kadastra objekta identifikators

1.1. Zemes vienības kadastra apzīmējums:.....80600100627

1.2. Nekustamā īpašuma kadastra numurs:.....80600040605

### 6. Zemes vienības pamatdati

6.1. Zemes vienība ar kadastra apzīmējumu.....80600100627

6.1.1. Adrese:..... Nav

6.1.2. Zemes vienības statuss:.....rezerves zemes fonds

6.1.3. Zemes vienības platība:.....0.3434ha

6.1.4. Zemes vienības platības sadalījums pa lietošanas veidiem ha:

Lauksaimniecībā izmantojamā zeme (LIZ)					Mežs	Krūmājs	Purvs	Ūdens objektu zeme			Zeme zem ēkām un pagalmiem	Zeme zem ceļiem	Pārējās zemes	LIZ meliorētās (reģistrācija veikta līdz 31.12.2007)
Kopā	t. sk. Aramzeme	t. sk. Augļu dārzs	t. sk. Plava	t. sk. Ganības				Kopā	t. sk. Zeme zem ūdeņiem	t. sk. Zeme zem zivju dīķiem				
													0.3434	

6.1.5. Zemes vienības vidējais LIZ kvalitātes novērtējums ballēs:..... Nav

6.1.6. Jaunaudzes platība:..... Nav

6.1.7. Dati par zemes vienības atzīmēm nav reģistrēti.

6.1.8. Uz zemes vienības ir reģistrētas būves ar kadastra apzīmējumu(-iem):..... Nav

6.1.9. Uz zemes vienības ir pirmsreģistrētas būves ar kadastra apzīmējumu(-iem):..... Nav

6.1.10. Veicot kadastrālo uzmērīšanu apvidū nav konstatētas būves ar kadastra apzīmējumu(-iem):..... Nav

### 7. Zemes vienības daļas pamatdati

7.1. Dati par zemes vienības daļu nav reģistrēti

### 8. Zemes vienības, zemes vienības daļas nekustamā īpašuma lietošanas mērķi

8.1. Zemes vienība ar kadastra apzīmējumu.....80600100627

Nekustamā īpašuma lietošanas mērķis	NĪLM kods	Kopplatība, ha	Lauksaimniecībā izmantojamā zeme (LIZ)					Mežs	Krūmājs	Purvs	Ūdens objektu zeme			Zeme zem ēkām un pagalmiem	Zeme zem ceļiem	Pārējās zemes	LIZ meliorētās (reģistrācija veikta līdz 31.12.2007)
			Kopā	t. sk. Aram zeme	t. sk. Augļu dārzs	t. sk. Plava	t. sk. Ganības				Kopā	t. sk. Zeme zem ūdeņiem	t. sk. Zeme zem zivju dīķiem				
	<b>Kopā:</b>	<b>0.3434</b>													<b>0.3434</b>		
0201 - Zeme, uz kuras galvenā saimnieciskā darbība ir mežsaimniecība	0201	0.3434													0.3434		

### 9. Nekustamā īpašuma objekta aprūtinājumi

9.1. Dati par nekustamā īpašuma objekta aprūtinājumu nav reģistrēti.

### 19. Nomas pamatdati

19.1. Noma nav reģistrēta

### 20. Kadastra informācijas sistēmā uzturētās aktuālās vērtības

20.1. Nekustamā īpašuma novērtējums kadastrā:.....101842 EUR

20.2. Nekustamā īpašuma kadastrālā vērtība:.....101842 EUR

Izdrukas ID: 390002705291	Izdrukas datums: 09.10.2023	2 no 8
---------------------------	-----------------------------	--------

Skaidrojumi:

Nav – Kadastra informācijas sistēmā dati nav reģistrēti; Neregistrē – atbilstoši normatīvajiem aktiem dati netiek reģistrēti

20.3. Nekustamā īpašuma objekta kadastrālā vērtība:

20.3.1. Zemes vienība ar kadastra apzīmējumu.....80600100627

<b>Kadastrālā vērtība</b>	<b>Vērtēšanas datums</b>	<b>Mežaudzes vērtība</b>
37 EUR	29.09.2023	Nav

**24. Zemes vienības, zemes vienības daļas kadastrālā uzmērīšana**

24.1. Zemes vienībai ar kadastra apzīmējumu 80600100627 nav reģistrēti dati par kadastrālo uzmērīšanu

**1. Kadastra objekta identifikators**

1.1. Zemes vienības kadastra apzīmējums:.....**80600100629**

1.2. Nekustamā īpašuma kadastra numurs:.....80600040605

**6. Zemes vienības pamatdati**

6.1. Zemes vienība ar kadastra apzīmējumu.....80600100629

6.1.1. Adrese:..... Nav

6.1.2. Zemes vienības statuss:.....rezerves zemes fonds

6.1.3. Zemes vienības platība:.....0.2915ha

6.1.4. Zemes vienības platības sadalījums pa lietošanas veidiem ha:

Lauksaimniecībā izmantojamā zeme (LIZ)					Mežs	Krūmājs	Purvs	Ūdens objektu zeme			Zeme zem ēkām un pagalmiem	Zeme zem ceļiem	Pārējās zemes	LIZ meliorētās (reģistrācija veikta līdz 31.12.2007)
Kopā	t. sk. Aramzeme	t. sk. Augļu dārzis	t. sk. Pļava	t. sk. Ganības				Kopā	t. sk. Zeme zem ūdeņiem	t. sk. Zeme zem zivju dīķiem				
													0.2915	

6.1.5. Zemes vienības vidējais LIZ kvalitātes novērtējums ballēs:..... Nav

6.1.6. Jaunaudzes platība:..... Nav

6.1.7. Dati par zemes vienības atzīmēm nav reģistrēti.

6.1.8. Uz zemes vienības ir reģistrētas būves ar kadastra apzīmējumu(-iem):..... Nav

6.1.9. Uz zemes vienības ir pirmsreģistrētas būves ar kadastra apzīmējumu(-iem):..... Nav

6.1.10. Veicot kadastrālo uzmērīšanu apvidū nav konstatētas būves ar kadastra apzīmējumu(-iem):..... Nav

**7. Zemes vienības daļas pamatdati**

7.1. Dati par zemes vienības daļu nav reģistrēti

**8. Zemes vienības, zemes vienības daļas nekustamā īpašuma lietošanas mērķi**

8.1. Zemes vienība ar kadastra apzīmējumu.....80600100629

Nekustamā īpašuma lietošanas mērķis	NĪLM kods	Kopplatība, ha	Lauksaimniecībā izmantojamā zeme (LIZ)					Mežs	Krūmājs	Purvs	Ūdens objektu zeme			Zeme zem ēkām un pagalmiem	Zeme zem ceļiem	Pārējās zemes	LIZ meliorētās (reģistrācija veikta līdz 31.12.2007)
			Kopā	t. sk. Aram zeme	t. sk. Augļu dārzis	t. sk. Pļava	t. sk. Ganības				Kopā	t. sk. Zeme zem ūdeņiem	t. sk. Zeme zem zivju dīķiem				
	Kopā:	0.2915													0.2915		
0201 - Zeme, uz kuras galvenā saimnieciskā darbība ir mežsaimniecība	0201	0.2915													0.2915		

**9. Nekustamā īpašuma objekta apgrūtinājumi**

9.1. Dati par nekustamā īpašuma objekta apgrūtinājumu nav reģistrēti.

**19. Nomas pamatdati**

19.1. Noma nav reģistrēta

Izdrukas ID: 390002705291	Izdrukas datums: 09.10.2023	3 no 8
---------------------------	-----------------------------	--------

Skaidrojumi:

Nav – Kadastra informācijas sistēmā dati nav reģistrēti; Neregistrē – atbilstoši normatīvajiem aktiem dati netiek reģistrēti

## 20. Kadastra informācijas sistēmā uzturētās aktuālās vērtības

- 20.1. Nekustamā īpašuma novērtējums kadastrā:.....101842 EUR  
20.2. Nekustamā īpašuma kadastrālā vērtība:.....101842 EUR  
20.3. Nekustamā īpašuma objekta kadastrālā vērtība:  
20.3.1. Zemes vienība ar kadastra apzīmējumu.....80600100629

Kadastrālā vērtība	Vērtēšanas datums	Mežaudzes vērtība
31 EUR	29.09.2023	Nav

## 24. Zemes vienības, zemes vienības daļas kadastrālā uzmērīšana

- 24.1. Zemes vienībai ar kadastra apzīmējumu 80600100629 nav reģistrēti dati par kadastrālo uzmērīšanu

## 1. Kadastra objekta identifikators

- 1.1. Zemes vienības kadastra apzīmējums:.....**80600100623**  
1.2. Nekustamā īpašuma kadastra numurs:.....80600100630

## 6. Zemes vienības pamatdati

- 6.1. Zemes vienība ar kadastra apzīmējumu.....80600100623  
6.1.1. Adrese:..... Nav  
6.1.2. Zemes vienības statuss:..... pašvaldībai piekritīgā zeme  
6.1.3. Zemes vienības platība:.....0.0401ha  
6.1.4. Zemes vienības platības sadalījums pa lietošanas veidiem ha:

Lauksaimniecībā izmantojamā zeme (LIZ)					Mežs	Krūmājs	Purvs	Ūdens objektu zeme			Zeme zem ēkām un pagalmiem	Zeme zem ceļiem	Pārējās zemes	LIZ meliorētās (reģistrācija veikta līdz 31.12.2007)
Kopā	t. sk. Aramzeme	t. sk. Augļu dārzs	t. sk. Pļava	t. sk. Ganības				Kopā	t. sk. Zeme zem ūdeņiem	t. sk. Zeme zem zivju dīķiem				
													0.0401	

- 6.1.5. Zemes vienības vidējais LIZ kvalitātes novērtējums ballēs:..... Nav  
6.1.6. Jaunaudzes platība:..... Nav  
6.1.7. Dati par zemes vienības atzīmēm nav reģistrēti.  
6.1.8. Uz zemes vienības ir reģistrētas būves ar kadastra apzīmējumu(-iem):..... Nav  
6.1.9. Uz zemes vienības ir pirmsreģistrētas būves ar kadastra apzīmējumu(-iem):..... Nav  
6.1.10. Veicot kadastrālo uzmērīšanu apvidū nav konstatētas būves ar kadastra apzīmējumu(-iem):..... Nav

## 7. Zemes vienības daļas pamatdati

- 7.1. Dati par zemes vienības daļu nav reģistrēti

## 8. Zemes vienības, zemes vienības daļas nekustamā īpašuma lietošanas mērķi

- 8.1. Zemes vienība ar kadastra apzīmējumu .....80600100623

Nekustamā īpašuma lietošanas mērķis	NĪLM kods	Kopplatība, ha	Lauksaimniecībā izmantojamā zeme (LIZ)					Mežs	Krūmājs	Purvs	Ūdens objektu zeme			Zeme zem ēkām un pagalmiem	Zeme zem ceļiem	Pārējās zemes	LIZ meliorētās (reģistrācija veikta līdz 31.12.2007)
			Kopā	t. sk. Aram zeme	t. sk. Augļu dārzs	t. sk. Pļava	t. sk. Ganības				Kopā	t. sk. Zeme zem ūdeņiem	t. sk. Zeme zem zivju dīķiem				
	<b>Kopā:</b>	<b>0.0401</b>													<b>0.0401</b>		
1101 - Zeme dzelzceļa infrastruktūras zemes nodalījuma joslā un ceļu zemes nodalījuma joslā	<b>1101</b>	0.0401													0.0401		

## 9. Nekustamā īpašuma objekta apgrūtinājumi

9.1. Dati par nekustamā īpašuma objekta apgrūtinājumu nav reģistrēti.

## 19. Nomas pamatdati

19.1. Noma nav reģistrēta

## 20. Kadastra informācijas sistēmā uzturētās aktuālās vērtības

20.1. Nekustamā īpašuma novērtējums kadastrā:.....547 EUR

20.2. Nekustamā īpašuma kadastrālā vērtība:.....547 EUR

20.3. Nekustamā īpašuma objekta kadastrālā vērtība:

20.3.1. Zemes vienība ar kadastra apzīmējumu.....80600100623

Kadastrālā vērtība	Vērtēšanas datums	Mežaudzes vērtība
56 EUR	29.09.2023	Nav

## 24. Zemes vienības, zemes vienības daļas kadastrālā uzmērīšana

24.1. Zemes vienībai ar kadastra apzīmējumu 80600100623 nav reģistrēti dati par kadastrālo uzmērīšanu

## 1. Kadastra objekta identifikators

1.1. Zemes vienības kadastra apzīmējums:.....80600100622

1.2. Nekustamā īpašuma kadastra numurs:.....80600100630

## 6. Zemes vienības pamatdati

6.1. Zemes vienība ar kadastra apzīmējumu.....80600100622

6.1.1. Adrese:..... Nav

6.1.2. Zemes vienības statuss:..... pašvaldībai piekritīgā zeme

6.1.3. Zemes vienības platība:.....0.0612ha

6.1.4. Zemes vienības platības sadalījums pa lietošanas veidiem ha:

Lauksaimniecībā izmantojamā zeme (LIZ)					Mežs	Krūmājs	Purvs	Ūdens objektu zeme			Zeme zem ēkām un pagalmiem	Zeme zem ceļiem	Pārējās zemes	LIZ meliorētās (reģistrācija veikta līdz 31.12.2007)
Kopā	t. sk. Aramzeme	t. sk. Augļu dārzis	t. sk. Pļava	t. sk. Ganības				Kopā	t. sk. Zeme zem ūdeņiem	t. sk. Zeme zem zivju dīķiem				
												0.0612		

6.1.5. Zemes vienības vidējais LIZ kvalitātes novērtējums ballēs:..... Nav

6.1.6. Jaunaudzes platība:..... Nav

6.1.7. Dati par zemes vienības atzīmēm nav reģistrēti.

6.1.8. Uz zemes vienības ir reģistrētas būves ar kadastra apzīmējumu(-iem):..... Nav

6.1.9. Uz zemes vienības ir pirmsreģistrētas būves ar kadastra apzīmējumu(-iem):..... Nav

6.1.10. Veicot kadastrālo uzmērīšanu apvidū nav konstatētas būves ar kadastra apzīmējumu(-iem):..... Nav

## 7. Zemes vienības daļas pamatdati

7.1. Dati par zemes vienības daļu nav reģistrēti

## 8. Zemes vienības, zemes vienības daļas nekustamā īpašuma lietošanas mērķi

8.1. Zemes vienība ar kadastra apzīmējumu.....80600100622

Nekustamā īpašuma lietošanas mērķis	NĪLM kods	Kopplatība, ha	Lauksaimniecībā izmantojamā zeme (LIZ)				Mežs	Krūmājs	Purvs	Ūdens objektu zeme			Zeme zem ēkām un pagalmiem	Zeme zem ceļiem	Pārējās zemes	LIZ meliorētās (reģistrācija veikta līdz 31.12.2007)
			Kopā	t. sk. Aramzeme	t. sk. Augļu dārzis	t. sk. Pļava				t. sk. Ganības	Kopā	t. sk. Zeme zem ūdeņiem				
	Kopā: 0.0612													0.0612		

Nekustamā īpašuma lietošanas mērķis	NĪLM kods	Kopplatība, ha	Lauksaimniecībā izmantojamā zeme (LIZ)					Mežs	Krūmājs	Purvs	Ūdens objektu zeme			Zeme zem ēkām un pagalmiem	Zeme zem ceļiem	Pārējās zemes	LIZ meliorētās (reģistrācija veikta līdz 31.12.2007)
			Kopā	t. sk. Aram zeme	t. sk. Augļu dārzis	t. sk. Pļava	t. sk. Ganības				Kopā	t. sk. Zeme zem ūdeņiem	t. sk. Zeme zem zivju dīķiem				
1101 - Zeme dzelzceļa infrastruktūras zemes nodalījuma joslā un ceļu zemes nodalījuma joslā	1101	0.0612													0.0612		

## 9. Nekustamā īpašuma objekta apgrūtinājumi

9.1. Dati par nekustamā īpašuma objekta apgrūtinājumu nav reģistrēti.

## 19. Nomas pamatdati

19.1. Noma nav reģistrēta

## 20. Kadastra informācijas sistēmā uzturētās aktuālās vērtības

20.1. Nekustamā īpašuma novērtējums kadastrā: .....547 EUR

20.2. Nekustamā īpašuma kadastrālā vērtība: .....547 EUR

20.3. Nekustamā īpašuma objekta kadastrālā vērtība:

20.3.1. Zemes vienība ar kadastra apzīmējumu .....80600100622

Kadastrālā vērtība	Vērtēšanas datums	Mežaudzes vērtība
86 EUR	29.09.2023	Nav

## 24. Zemes vienības, zemes vienības daļas kadastrālā uzmērīšana

24.1. Zemes vienībai ar kadastra apzīmējumu 80600100622 nav reģistrēti dati par kadastrālo uzmērīšanu

## 1. Kadastra objekta identifikators

1.1. Zemes vienības kadastra apzīmējums: .....80600100621

1.2. Nekustamā īpašuma kadastra numurs: .....80600100630

## 6. Zemes vienības pamatdati

6.1. Zemes vienība ar kadastra apzīmējumu .....80600100621

6.1.1. Adrese: ..... Nav

6.1.2. Zemes vienības statuss: ..... pašvaldībai piekritīgā zeme

6.1.3. Zemes vienības platība: .....0.1711 ha

6.1.4. Zemes vienības platības sadalījums pa lietošanas veidiem ha:

Lauksaimniecībā izmantojamā zeme (LIZ)					Mežs	Krūmājs	Purvs	Ūdens objektu zeme			Zeme zem ēkām un pagalmiem	Zeme zem ceļiem	Pārējās zemes	LIZ meliorētās (reģistrācija veikta līdz 31.12.2007)
Kopā	t. sk. Aramzeme	t. sk. Augļu dārzis	t. sk. Pļava	t. sk. Ganības				Kopā	t. sk. Zeme zem ūdeņiem	t. sk. Zeme zem zivju dīķiem				
												0.1711		

6.1.5. Zemes vienības vidējais LIZ kvalitātes novērtējums ballēs: ..... Nav

6.1.6. Jaunaudzes platība: ..... Nav

6.1.7. Dati par zemes vienības atzīmēm nav reģistrēti.

6.1.8. Uz zemes vienības ir reģistrētas būves ar kadastra apzīmējumu(-iem): ..... Nav

6.1.9. Uz zemes vienības ir pirmsreģistrētas būves ar kadastra apzīmējumu(-iem): ..... Nav

6.1.10. Veicot kadastrālo uzmērīšanu apvidū nav konstatētas būves ar kadastra apzīmējumu(-iem): ..... Nav

## 7. Zemes vienības daļas pamatdati

Izdrukas ID: 390002705291	Izdrukas datums: 09.10.2023	6 no 8
---------------------------	-----------------------------	--------

Skaidrojumi:

Nav – Kadastra informācijas sistēmā dati nav reģistrēti; Neregistrē – atbilstoši normatīvajiem aktiem dati netiek reģistrēti



7.1. Dati par zemes vienības daļu nav reģistrēti

## 8. Zemes vienības, zemes vienības daļas nekustamā īpašuma lietošanas mērķi

8.1. Zemes vienība ar kadastra apzīmējumu .....80600100621

Nekustamā īpašuma lietošanas mērķis	NĪLM kods	Kopplatība, ha	Lauksaimniecībā izmantojamā zeme (LIZ)					Mežs	Krumājs	Purvs	Ūdens objektu zeme			Zeme zem ēkām un pagalmiem	Zeme zem ceļiem	Pārējās zemes	LIZ meliorētās (reģistrācija veikta līdz 31.12.2007)
			Kopā	t. sk. Aram zeme	t. sk. Augļu dārzis	t. sk. Plava	t. sk. Gaunības				Kopā	t. sk. Zeme zem ūdeņiem	t. sk. Zeme zem zivju dīķiem				
	<b>Kopā: 0.1711</b>														<b>0.1711</b>		
1101 - Zeme dzelzceļa infrastruktūras zemes nodalījuma joslā un ceļu zemes nodalījuma joslā	<b>1101</b>	0.1711													0.1711		

## 9. Nekustamā īpašuma objekta apgrūtinājumi

9.1. Dati par nekustamā īpašuma objekta apgrūtinājumu nav reģistrēti.

## 19. Nomas pamatdati

19.1. Noma nav reģistrēta

## 20. Kadastra informācijas sistēmā uzturētās aktuālās vērtības

20.1. Nekustamā īpašuma novērtējums kadastrā: .....547 EUR

20.2. Nekustamā īpašuma kadastrālā vērtība: .....547 EUR

20.3. Nekustamā īpašuma objekta kadastrālā vērtība:

20.3.1. Zemes vienība ar kadastra apzīmējumu .....80600100621

Kadastrālā vērtība	Vērtēšanas datums	Mežaudzes vērtība
240 EUR	29.09.2023	Nav

## 24. Zemes vienības, zemes vienības daļas kadastrālā uzmērīšana

24.1. Zemes vienībai ar kadastra apzīmējumu 80600100621 nav reģistrēti dati par kadastrālo uzmērīšanu

## 1. Kadastra objekta identifikators

1.1. Zemes vienības kadastra apzīmējums: .....80600100624

1.2. Nekustamā īpašuma kadastra numurs: .....80600100630

## 6. Zemes vienības pamatdati

6.1. Zemes vienība ar kadastra apzīmējumu .....80600100624

6.1.1. Adrese: ..... Nav

6.1.2. Zemes vienības statuss: ..... pašvaldībai piekritīgā zeme

6.1.3. Zemes vienības platība: .....0.1179ha

6.1.4. Zemes vienības platības sadalījums pa lietošanas veidiem ha:

Lauksaimniecībā izmantojamā zeme (LIZ)					Mežs	Krumājs	Purvs	Ūdens objektu zeme			Zeme zem ēkām un pagalmiem	Zeme zem ceļiem	Pārējās zemes	LIZ meliorētās (reģistrācija veikta līdz 31.12.2007)
Kopā	t. sk. Aramzeme	t. sk. Augļu dārzis	t. sk. Plava	t. sk. Gaunības				Kopā	t. sk. Zeme zem ūdeņiem	t. sk. Zeme zem zivju dīķiem				
													0.1179	

6.1.5. Zemes vienības vidējais LIZ kvalitātes novērtējums ballēs: .....Nav

6.1.6. Jaunaudzes platība: .....Nav

6.1.7. Dati par zemes vienības atzīmēm nav reģistrēti.

6.1.8. Uz zemes vienības ir reģistrētas būves ar kadastra apzīmējumu(-iem): ..... Nav

6.1.9. Uz zemes vienības ir pirmsreģistrētas būves ar kadastra apzīmējumu(-iem): ..... Nav

Izdrukas ID: 390002705291	Izdrukas datums: 09.10.2023	7 no 8
---------------------------	-----------------------------	--------

Skaidrojumi:

Nav – Kadastra informācijas sistēmā dati nav reģistrēti; Neregistrē – atbilstoši normatīvajiem aktiem dati netiek reģistrēti

6.1.10. Veicot kadastrālo uzmērīšanu apvidū nav konstatētas būves ar kadastra apzīmējumu(-iem):..... Nav

## 7. Zemes vienības daļas pamatdati

7.1. Dati par zemes vienības daļu nav reģistrēti

## 8. Zemes vienības, zemes vienības daļas nekustamā īpašuma lietošanas mērķi

8.1. Zemes vienība ar kadastra apzīmējumu .....80600100624

Nekustamā īpašuma lietošanas mērķis	NĪLM kods	Kopplatība, ha	Lauksaimniecībā izmantojamā zeme (LIZ)				Mežs	Krūmājs	Purvs	Ūdens objektu zeme			Zeme zem ēkām un pagalmiem	Zeme zem ceļiem	Pārējās zemes	LIZ meliorētās (reģistrācija veikta līdz 31.12.2007)
			Kopā	t. sk. Aram zeme	t. sk. Augļu dārzis	t. sk. Plava				t. sk. Ganības	Kopā	t. sk. Zeme zem ūdeņiem				
	<b>Kopā:</b>	<b>0.1179</b>													<b>0.1179</b>	
1101 - Zeme dzelzceļa infrastruktūras zemes nodalījuma joslā un ceļu zemes nodalījuma joslā	<b>1101</b>	0.1179													0.1179	

## 9. Nekustamā īpašuma objekta apgrūtinājumi

9.1. Dati par nekustamā īpašuma objekta apgrūtinājumu nav reģistrēti.

## 19. Nomas pamatdati

19.1. Noma nav reģistrēta

## 20. Kadastra informācijas sistēmā uzturētās aktuālās vērtības

20.1. Nekustamā īpašuma novērtējums kadastrā:.....547 EUR

20.2. Nekustamā īpašuma kadastrālā vērtība:.....547 EUR

20.3. Nekustamā īpašuma objekta kadastrālā vērtība:

20.3.1. Zemes vienība ar kadastra apzīmējumu .....80600100624

Kadastrālā vērtība	Vērtēšanas datums	Mežaudzes vērtība
165 EUR	29.09.2023	Nav

## 24. Zemes vienības, zemes vienības daļas kadastrālā uzmērīšana

24.1. Zemes vienībai ar kadastra apzīmējumu 80600100624 nav reģistrēti dati par kadastrālo uzmērīšanu



## Informatīvā izdruka no Kadastra informācijas sistēmas teksta datiem

Valsts zemes dienests

### Īpašums

Kadastra numurs	Nosaukums	Kadastrālā vērtība (EUR)	Zemesgrāmatas nodalījuma numurs	Administratīvā teritorija
80600100197	Maļtuves purva mežs	251516	100000479645	Garkalnes pagasts, Ropažu novads

Nekustamā īpašuma novērtējums kadastrā (EUR):	1487420
Kopplatība:	1627.4000
Platības mērvienība:	ha
Projektētā kadastrālā vērtība (EUR):	423579 (pēc kadastra datu stāvokļa uz 04.12.2023; ar KV bāzes atskaiti uz 01.07.2019.)
Projektētais īpašuma novērtējums (EUR):	1653852 (pēc kadastra datu stāvokļa uz 04.12.2023; ar KV bāzes atskaiti uz 01.07.2019.)

### Īpašuma sastāvs

#### Zemes vienības

Kadastra apzīmējums	Dzīvokļu īpašumos nesadalītās domājamās daļas	Kadastrālā vērtība atbilstoši dzīvokļa īpašumos nesadalītajai domājamajai daļai (EUR)	Adrese
80600100522	1/1	251516	-

Kadastrālā vērtība (EUR):	251516
Kadastrālās vērtības noteikšanas datums:	01.01.2024
Nekustamā īpašuma objekta platība:	1627.4000
Nekustamā īpašuma objekta platības mērvienība:	ha
Statuss:	nekustamais īpašums
Vidējais LIZ kvalitātes novērtējums ballēs:	20
Projektētā kadastrālā vērtība (EUR):	423579 (pēc kadastra datu stāvokļa uz 04.12.2023; ar KV bāzes atskaiti uz 01.07.2019.)

#### Būves, kas atrodas uz zemes vienības

Kadastra apzīmējums	Dzīvokļu īpašumos nesadalītās domājamās daļas	Kadastrālā vērtība atbilstoši dzīvokļa īpašumos nesadalītajai domājamajai daļai (EUR)	Adrese	Nosaukums
80600100522009	1/1	0	-	Karjera ceļš

Kadastrālā vērtība (EUR):	0
Kadastrālās vērtības noteikšanas datums:	13.02.2024
Projektētā kadastrālā vērtība (EUR):	1496 (pēc kadastra datu stāvokļa uz 04.12.2023; ar KV bāzes atskaiti uz 01.07.2019.)
Nekustamā īpašuma objekta platība (kv.m.):	2992.5
Galvenais lietošanas veids:	2112 - Ielas, ceļi un laukumi
Būves tips:	-
Ekspluatācijas uzsākšanas gads:	2006
Ekspluatācijā pieņemšanas gads(-i):	2006

Kadastrālās uzmērīšanas datums: 19.05.2021

**Īpašnieki**

Personas kods / reģ. nr.	Vārds, uzvārds / Nosaukums	Domājamās daļas	Personas statuss	Adrese
40003466281	Akciju sabiedrība "Latvijas valsts meži"	1/1	juridiska persona	Vainodes iela 1, Rīga, LV-1004

Citi vārdi:

-

Īpašumtiesību statuss:

Tiesiskais valdītājs

**Dokumenti**

Dokumenta veids	Izdošanas datums	Izdošanas nr.	Izdevējietāde
Ministru kabineta noteikumi	07.03.2023	116	Ministru kabinets
Iesniegums par kadastra objekta reģistrāciju vai datu aktualizāciju	01.09.2022	-	Latvijas valsts meži AS;p.p.Luca Anita
Iesniegums par kadastra objekta reģistrāciju vai datu aktualizāciju	07.06.2021	4.1-2_04e9_260_21_600	Latvijas valsts meži AS;p.p. Luca Anita
Inženierbūves datu deklarācija	04.06.2021	-	Latvijas valsts meži AS
Izpildmērījums	03.06.2021	-	Plešaunieks Artūrs
Akts par pieņemšanu ekspluatācijā	09.08.2006	-	Latvijas valsts meži AS

**Īpašnieki**

Personas kods / reģ. nr.	Vārds, uzvārds / Nosaukums	Domājamās daļas	Personas statuss	Īpašuma kad. nr. / būves kad. apz.	Adrese
40003982628	SIA "Rīgas meži"	1/1	juridiska persona	80600100197	Ojāra Vācieša iela 6 k-1, Rīga, LV-1004

Citi vārdi:

-

Īpašumtiesību statuss:

Īpašnieks

**Zemesgrāmata**

Nosaukums	Lēmuma datums	Lēmuma pamatojums
Garkalnes pagasta zemesgrāmata	06.12.2010	-
Garkalnes pagasta zemesgrāmata	25.08.2010	-

**Dokumenti**

Dokumenta veids	Izdošanas datums	Izdošanas nr.	Izdevējietāde
Iesniegums par kadastra objekta reģistrāciju vai datu aktualizāciju	30.09.2022	4.1/5368/2022-N	Dabas aizsardzības pārvalde
Nostiprinājuma lūgums	24.03.2022	1-27/695	Latvijas Republikas Iekšlietu ministrija
Nostiprinājuma lūgums	07.03.2022	2868	Rīgas meži SIA
Nostiprinājuma lūgums	01.02.2022	664	Rīgas meži SIA; Latvijas valsts meži AS
Nostiprinājuma lūgums	01.02.2022	-	Latvijas zemkopības ministrija; p.p.Latvijas valsts meži;p.p.Rudzīte Marita;Rīgas meži SIA;p.p. Skud
Servitūta līgums	05.10.2021	-	Rīgas meži SIA;Latvijas Valsts meži AS
Cits līgums	05.10.2021	-	Rīgas meži SIA; Latvijas valsts meži AS
Servitūta līgums	01.07.2021	1-22/70	Rīgas meži SIA; Latvijas Republikas Iekšlietu ministrija

Iesniegums par kadastra objekta reģistrāciju vai datu aktualizāciju	01.06.2021	-	Rīgas meži SIA
Zemes robežu plāns	07.05.2021	-	Sertificēts mērnieks Uldis Dambītis-Dambergs
Iesniegums par kadastra objekta reģistrāciju vai datu aktualizāciju	07.05.2021	4.1/2587/2021-N	Dabas aizsardzības pārvalde
Situācijas plāns	07.05.2021	-	Sertificēts mērnieks Uldis Dambītis-Dambergs
Apgrūtinājumu plāns	07.05.2021	-	Sertificēts mērnieks Uldis Dambītis-Dambergs
Iesniegums par kadastra objekta reģistrāciju vai datu aktualizāciju	09.10.2017	4.1/144/2017-N-E	Dabas aizsardzības pārvalde
Paziņojums par zemes lietošanas veida izmaiņām	30.10.2014	-	Rīgas reģionālā virsmežniecība Ādažu virsmežniecības nodaļa
Lēmums par zemes lietošanas mērķa noteikšanu vai izmaiņām	29.03.2011	3.14§	Garkalnes novada dome
Vienošānās protokols par datu apmaiņu	04.11.2010	-	VMD Rīgas Reģionālā virsmežniecības
Zemes robežu plāns mērogā 1:10000	12.04.2010	-	SIA "Latvijas Valsts mērnieks" Rīgas birojs
Cita veida dokuments	13.10.2009	414	Rīgas Dome
Lēmums par zemes ierīcības projekta izstrādi vai apstiprināšanu	26.08.2009	10.16.&	Garkalnes novada dome
Instrukcija par kārtību kādā Tieslietu ministrija-valsts vienotās datorizētās zemesgrāmatas turētājs paziņo informāciju Valsts zemes dienestam un pašvaldībām	12.04.2001	1-2/1	Latvijas Republikas Tieslietu ministrija

Sai informācijai ir tikai informatīvs raksturs un tai nav juridiska spēka.



## Informatīvā izdruka no Kadastra informācijas sistēmas teksta datiem

Valsts zemes dienests

### Būves

Kadastra apzīmējums	Dzīvokļu īpašumos nesadalītās domājamās daļas	Kadastrālā vērtība atbilstoši dzīvokļa īpašumos nesadalītajai domājamajai daļai (EUR)	Adrese	Nosaukums
80600100522009	1/1	2981	-	Karjera ceļš

Kadastrālā vērtība (EUR):	2981
Kadastrālās vērtības noteikšanas datums:	01.01.2023
Prognozētā kadastrālā vērtība (EUR):	2981 (pēc kadastra datu stāvokļa uz 01.06.2023; izmantošanai no 01.01.2024.)
Projektētā kadastrālā vērtība (EUR):	1496 (pēc kadastra datu stāvokļa uz 15.05.2023; ar KV bāzes atskaiti uz 01.07.2019.)
Nekustamā īpašuma objekta platība (kv.m.):	2992.5
Galvenais lietošanas veids:	2112 - Ielas, ceļi un laukumi
Būves tips:	-
Ekspluatācijas uzsākšanas gads:	2006
Ekspluatācijā pieņemšanas gads(-i):	2006
Kadastrālās uzmērīšanas datums:	19.05.2021

### Kopējās platības sadalījums pa platību veidiem

Kopējā platība (kv.m.):	2992.51
Lietderīgā platība (kv.m.):	-
Dzīvokļu kopējā platība (kv.m.):	-
Dzīvokļu platība (kv.m.):	-
Dzīvojamā platība (kv.m.):	-
Dzīvokļu palīgtelpu platība (kv.m.):	-
Dzīvokļu ārtelpu platība (kv.m.):	-
Nedzīvojamo telpu platība (kv.m.):	-
Nedzīvojamo iekštelpu platība (kv.m.):	-
Nedzīvojamo ārtelpu platība (kv.m.):	-
Koplietošanas palīgtelpu platība (kv.m.):	-
Koplietošanas iekštelpu platība (kv.m.):	-
Koplietošanas ārtelpu platība (kv.m.):	-

### Būves kadastrālā uzmērīšana

Telpu grupu skaits:	0
Virszemes stāvu skaits:	0
Pazemes stāvu skaits:	0
Nolietojums (%):	80
Nolietojuma aprēķina datums:	10.06.2021

### Īpašnieki

Personas kods / reg. nr.	Vārds, uzvārds / Nosaukums	Domājamās daļas	Personas statuss	Adrese
--------------------------	----------------------------	-----------------	------------------	--------

40003466281	Akciju sabiedrība "Latvijas valsts meži"	1/1	juridiska persona	Vaiņodes iela 1, Rīga, LV-1004
Citi vārdi:		-		
Īpašumtiesību statuss:		Tiesiskais valdītājs		

**Būves apjoma rādītāji**

Apjoma rādītāja veids	Apjoma rādītāja nosaukums	Apjoms un mērvienība	Tipa/elementa kods	Tipa/elementa nosaukums
Platums	-	5.5 m	-	-
Laukums	Karjera ceļš	2992.5 kv.m.	21120102	Ielas, ceļi un laukumi ar mīksto segumu
Garums	-	449.1 m	-	-

**Dokumenti**

Dokumenta veids	Izdošanas datums	Izdošanas nr.	Izdevējietāde
Iesniegums par kadastra objekta reģistrāciju vai datu aktualizāciju	01.09.2022	-	Latvijas valsts meži AS;p.p.Luca Anita
Iesniegums par kadastra objekta reģistrāciju vai datu aktualizāciju	07.06.2021	4.1-2_04e9_260_21_600	Latvijas valsts meži AS;p.p. Luca Anita
Inženierbūves datu deklarācija	04.06.2021	-	Latvijas valsts meži AS
Izpildmērījums	03.06.2021	-	Plešaunieks Artūrs
Akts par pieņemšanu ekspluatācijā	09.08.2006	-	Latvijas valsts meži AS

**Būves konstruktīvie elementi**

Nosaukums	Materiāls	Konstrukcijas veids	Ekspluatācijas uzsākšanas gads	Ekspluatācijā pieņemšanas gads(-i)	Nolietojums (%)
Inženierbūve	-	-	2006	2006	80

Šai informācijai ir tikai informatīvs raksturs un tai nav juridiska spēka.