



LATVIJAS REPUBLIKA

JELGAVA

Nekustamā īpašuma DAMBJA IELA 43

Zemes kadastra Nr. 0900 008 0540

ZEMES ROBEŽU PLĀNS

Robežas noteiktas pamatojoties uz Jelgavas Domes Zemes komisijas 2005. gada 31. marta atzinumu (protokols Nr. 3/ 6–8), LR MK 1996. gada 15. maija rīkojumu Nr.168 un LR MK 2003. gada 10. janvāra rīkojumu Nr.7.

Robežu plāns sastādīts pēc 1996. un 2005. gada uzmērīšanas materiāliem mērogā 1:1000 ar precizitāti atbilstoši mērogam 1:500.

Zemes īpašuma platība ir 0,3651 ha (3651 m²).



VALSTS ZEMES DIENESTS

Zemgales reģionālās nodaļas Kadastra pārvalde

Jelgavas biroja vad.
Kadastra pārvaldes vadītāja
vietniece

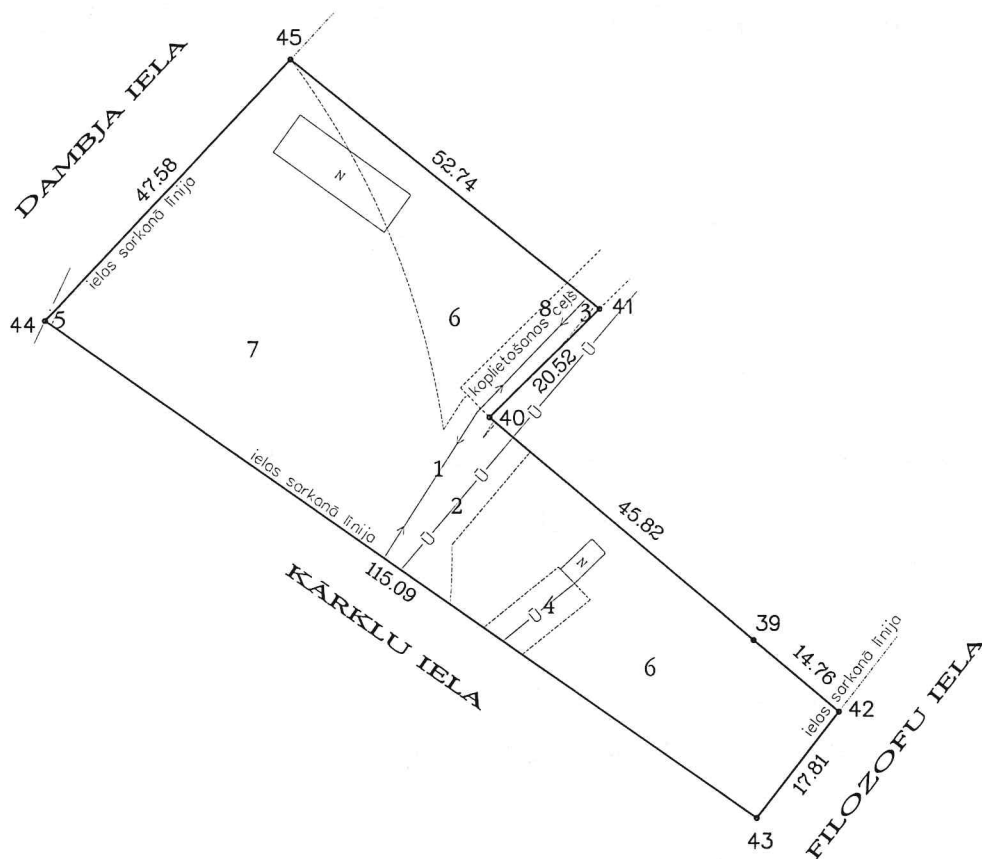
I. Klīve

11. 10. 2005.

Baiba Fišere

N	X	Y
45	277166.92	480982.40
41	277133.91	481023.49
40	277119.53	481008.86
39	277090.00	481043.87
42	277080.49	481055.15
43	277066.43	481044.22
44	277132.24	480949.85

P = 0,3651 ha (3651 kv. m.)



NEKUSTAMĀ ĪPAŠUMA LIETOŠANAS TIESĪBU APGRŪTINĀJUMI:

- 020501 - aizsargjosla gar elektrisko tīklu gaisvadu līniju ar nominālo spriegumu 0,4 kV- 0,0208 ha
- 020101 - aizsargjosla gar ūdensvadu - 0,0138 ha
- 020101 - aizsargjosla gar ūdensvadu - 0,0003 ha
- 020101 - aizsargjosla gar ūdensvadu - 0,0073 ha
- 020502 - aizsargjosla gar elektrisko tīklu kabeļu līniju - 0,0002 ha
- 060902 - zemes applūšanas risks - 0,3651 ha
- 040302 - aizsardzības zona ap kultūras pieminekli "Ģintermuiža", vēlāk "slimnīcas apbūve" - 0,1863 ha
- 060901 - koplietošanas ceļš - 0,0111 ha



LR VZD ZEMGALES REĢIONĀLĀS NODAĻAS
PASŪTĪJUMU IZPILDES PĀRVALDES
MĒRNICĪBAS UN TOPOGRĀFIJAS DAĻA

Daļas vad.	A. Bīmanis	14.09.2005.
Mērnīeks	G.Kalnberzs	14.09.2005.

originals 7. lapa iesūmā
LATVIJAS REPUBLIKA

JELGAVA

LR VESELĪBAS MINISTRIJAS

zemes īpašuma JELGAVĀ, DAMBJA IELĀ 43

/kadastra Nr. 0900 008 0540/

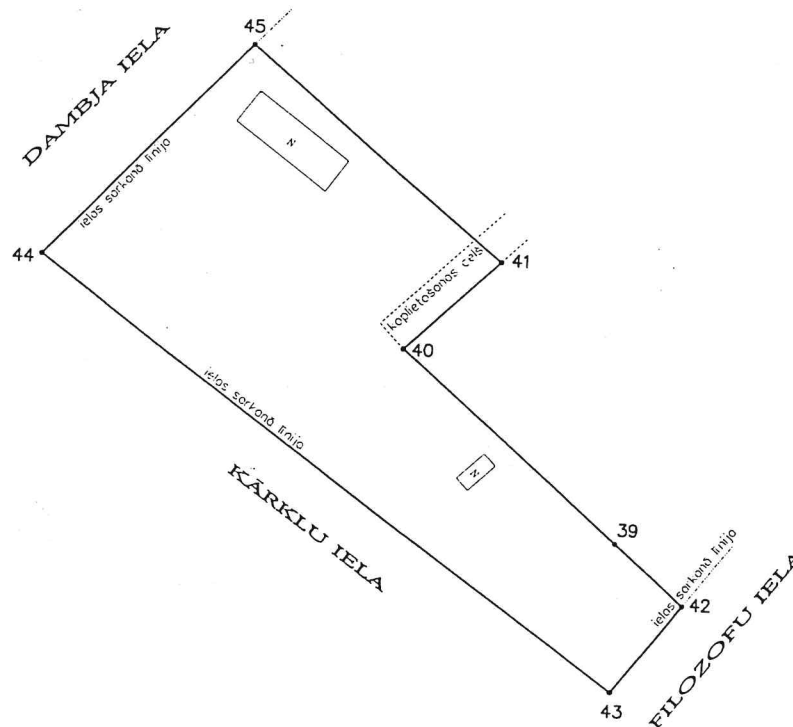
ROBEŽU NOTEIKŠANAS AKTS

2005. gada 14. septembrī es, Valsts zemes dienesta Zemgales reģionālās nodaļas Pasūtījumu izpildes pārvaldes Mērniecības un topogrāfijas daļas mērnieks Gunārs Kalnbērzs, pamatojoties uz Jelgavas Domes Zemes komisijas 2005. gada 31. marta atzinumu (protokols Nr. 3/ 6 – 8), LR MK 1996. gada 15. maija rīkojumu Nr.168 un LR MK 2003. gada 10. janvāra rīkojumu Nr.7, noteicu dabā īpašumā piešķirtā zemes gabala robežas.

Zemes īpašniekam pret noteiktajām robežām iebildumu nav un viņš apņemas saglabāt ierīkotās robežzīmes.

Zemes īpašuma Filozofu iela Nr. 74/6 robežas noteiktas 29.06.2000., Filozofu iela Nr. 74/7 – 29.06.2000.

ZEMES GABALA SHĒMA



Robežpunkti dabā nostiprināti:

45;41;40;39;42;43;44 – metāla caurules.

Robežu noteikšanā piedalījās:

Mērnieks

Zemes īpašnieka pārstāvis

Jelgavas pašvaldības administrācijas pilnvarotā persona

G. Kalnbērzs

J. Viekops

J. Deičmanis