

LATVIJAS REPUBLIKAS VALSTS ZEMES DIENESTS  
VIDUSDAUGAVAS REĢIONĀLĀ NODAĻA

BŪVES  
KADASTRĀLĀS UZMĒRĪŠANAS  
LIETA

Lietas numurs	70580190056001-01
Lapu skaits	
Kadastra apzīmējums	70580190056001
Nosaukums	Sarga ēka
Adrese	Ezernieki, Indrānu pag., Madonas raj.

Atzīme par atsavināšanas aizliegumu vai apgrūtinājumu		
(pamatojums)	(paraksts)	(Vārds, Uzvārds)

Atzīme par reģistrāciju Nekustamā īpašuma valsts kadastra informācijas sistēmā

Kadastrālās uzmērīšanas izpildītāji:

Izpildes datums: 03.02.2006

Viola Birzniece

(paraksts)

Kadastrālās uzmērīšanas darba pārbaudītājs:

Pārbaudes datums: 07.02.2006

(paraksts)

Reģionālās nodaļas vadītājs (pilnvarotā persona):

I. Rūlis  
(Vārds, Uzvārds)

(paraksts)

Datums: 2006 .gada 07 . 02

## INFORMĀCIJA PAR PASŪTĪJUMU

Kadastrālās uzmērīšanas pasūtītāji: Latvijas Valsts meži VAS

Iesniegtie dokumenti:

17.10.2003. Nr.80, Madonas raj. vietējo pašvaldību apvienotā būvvalde, Būvvaldes izziņa

16.01.2006. Nr.37828, VAS Latvijas Valsts meži, Pasūtījuma pieteikums

## INFORMĀCIJA PAR BŪVI

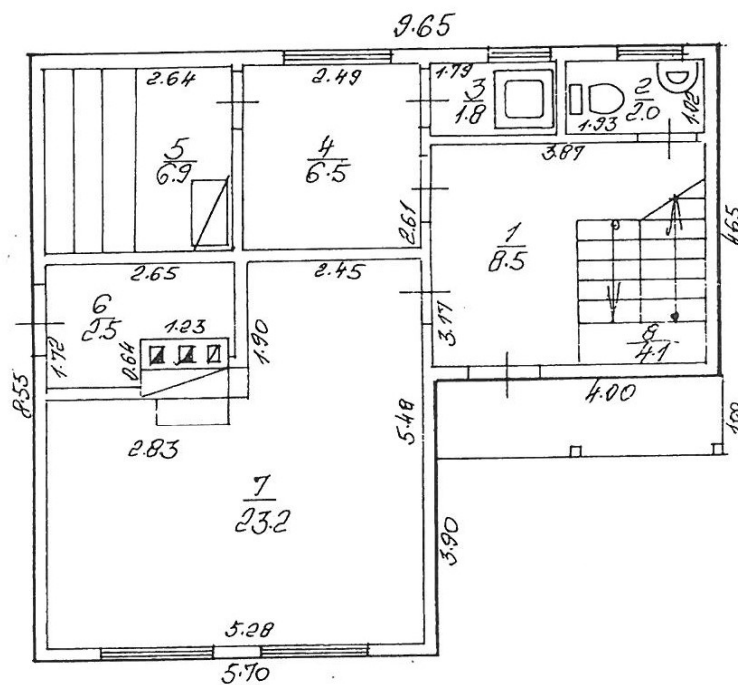
Pamatinformācija	
Nosaukums	Sarga ēka
Galvenais lietošanas veids	1211 Viesnīcu ēkas
Kapitalitātes grupa	V
Virszemes stāvu skaits	2
Pazemes stāvu skaits	0
Telpu grupu skaits	1
Dzīvokļu skaits	0
Ekspluatācijas uzsākšanas gads	1994
Ekspluatācijā pieņemšanas gads	
Patvaļīgās būvniecības pazīmes	NAV
Fiziskais nolietojums	10
Apsekošanas datums	23.01.2006

Konstruktīvie elementi		
Konstruktīvais elements	Materiāls	Apraksts
Pamati	Dzelzsbetons/ betons	
Ārsienas	Koks	
Pārsegumi	Koks	
Jumts	Koks	

Tehniskie rādītāji		
Veids	Apjoms (mērvienība)	Nosaukums
Apbūves laukums	67.3 apbūves laukuma kv.m.	
Būvtilpums	321 kub.m.	

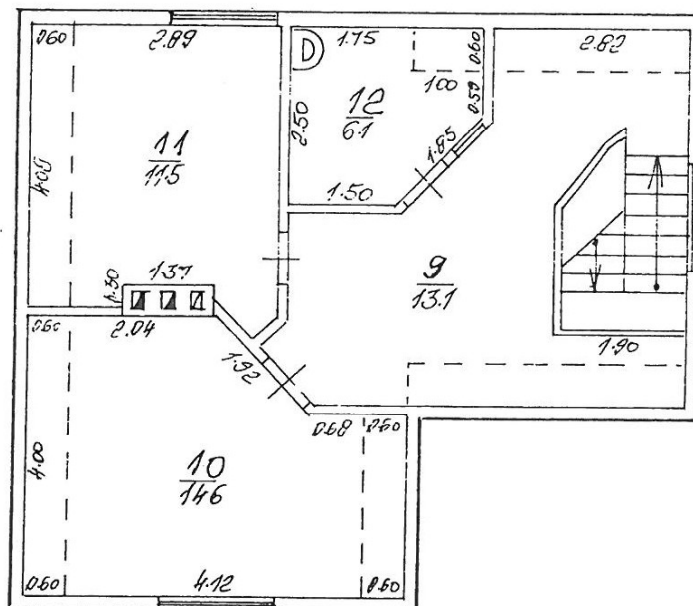
Labiekārtojumi		
Veids	Apjoms (skaits)	Apraksts
Vietējā krāsns apkure		
Aukstā ūdens apgāde		
Kanalizācija		
Tualetes telpa	1	
Vannas (dušas) telpa	1	

# BŪVES 1 STĀVA PLĀNA SHĒMA



Būves kadastra apzīmējums: 7058, 019, 0056, 001

# BŪVES 2 STĀVA PLĀNA SHĒMA



Būves kadastra apzīmējums: 7058, 019, 0056, 001