

LR VZD VIDUSDAUGAVAS REĢIONĀLĀ NODAĻA

BŪVJU TEHNISKĀS INVENTARIZĀCIJAS LIETU KOPSAVILKUMS

Ēkas

Būves kadastra apzīmējums	Būves nosaukums	Ārsienu materiāls	Virszemes stāvu skaits	Būvtilpums (kub.m.)	Apbūves laukums (kv.m.)	Fiziskais nolietojums (%)	Patvaļīgās būvniecības pazīmes
Adrese: Madonas raj., Indrānu pag., Visagals, Ezernieki, Pasta indekss 4826							
70580190056003	Saimniecības ēka	Koks/ mūris	1	686	124.0	0	NAV

Inženierbūves

Būves kadastra apzīmējums	Būves nosaukums	Apjoma rādītāji			Fiziskais nolietojums (%)	Patvaļīgās būvniecības pazīmes
		Veids	Vienību daudzums	Mērvienība		
Adrese: Madonas raj., Indrānu pag., Visagals, Ezernieki, Pasta indekss 4826						
70580190056004	Ārējais ūdensvads PE Ø25 / 1.3, PE Ø50 / 2.9	Dziļums	30.0	dziļuma m	0	NAV
		Garums	118.5	(tek.m.)		
70580190056005	Ārējā kanalizācija PVC Ø160	Garums	52.6	(tek.m.)	0	NAV
		Ietilpība	20.0	(ietilpības kub.m.)		
70580190056006	Siltumtrase, siltināta cauru Ø26.9/90	Garums	38.6	(tek.m.)	0	NAV
70580190056007	Grantēts laukums un bruģēti celiņi	Garums	150.0	(m)	0	NAV
		Laukums	595.0	(kv.m.)		
		Laukums	323.6	(kv.m.)		
70580190056008	Teritorijas apgaismojums un elektroapgāde	Garums	0.4	(km)	0	NAV
		Garums	0.3	(km)		
		Skaits	10	(gab.)		
70580190056009	Pirts kanalizācija, Ø160, plastmasas caurule	Garums	30.5	(tek.m.)	0	NAV

Tehniskās inventarizācijas lietu kopsavilkuma sagatavotājs: Viola Birzniece

Izpildes datums 11.12.2005

(Paraksts)

Reģionālās nodaļas vadītājs (pilnvarotā persona)

A. Maķi

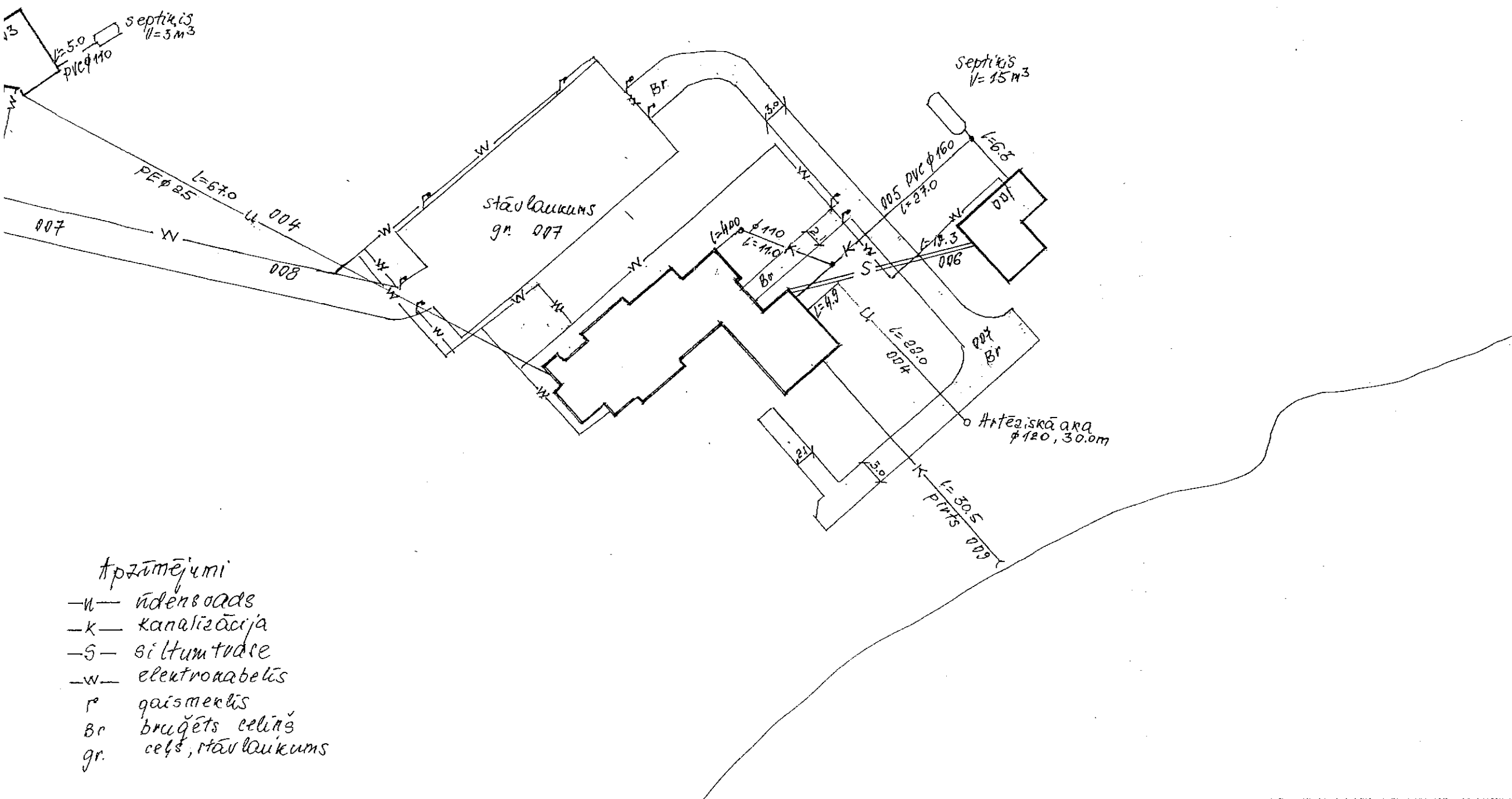
(Vārds, Uzvārds)

(Paraksts)

Z.V.

Datums: 2005. gada "12" "12"

Arējais uztensvads, ārējā kanalizācija, piēt kanalizācija
arīja elektroapgāde, laukumi un celiņi



Przīmējumā

- u— ūdensvads
—k— kanalizācija
—s— siltumtvaici
—w— elektrosabielis
r gaismeklis
br bruģēts celiņš
gr. ceļš, rīstāvliukums

LATVIJAS REPUBLIKAS VALSTS ZEMES DIENESTS
VIDUSDAUGAVAS REĢIONĀLĀ NODAĻA

BŪVES
TEHNISKĀS INVENTARIZĀCIJAS
LIETA

Lietas numurs	70580190056003-01
Lapu skaits	
Kadastra apzīmējums	70580190056003
Nosaukums	Saimniecības ēka
Adrese	Ezernieki, Visagals, Indrānu pag., Madonas raj.

Atzīme par atsavināšanas aizliegumu vai apgrūtinājumu		
(pamatojums)	(paraksts)	(Vārds, Uzvārds)

Atzīme par reģistrāciju Nekustamā īpašuma valsts kadastra reģistrā

Z.V.

Tehniskās inventarizācijas izpildītāji:

Izpildes datums: 28.11.2005

Viola Birzniece

(paraksts)

Tehniskās inventarizācijas darba pārbaudītājs:

Pārbaudes datums: 12. 12. 2005.

(paraksts)

Reģionālās nodaļas vadītājs (pilnvarotā persona):

F. Mali

(Vārds, Uzvārds)

Z.V.

(paraksts)

Datums: 2005. gada 12. 12.

INFORMĀCIJA PAR PASŪTĪJUMU

Inventarizācijas veids: Būves pilna pirmreizējā tehniskā inventarizācija
 Inventarizācijas pasūtītāji: Latvijas Valsts meži VAS
 Iesniegtie dokumenti: Būvvaldes izziņa
 Nr. 80 17.10.2003 Madonas raj. vietējo pašvaldību apvienotā būvvalde
 Pasūtījuma pieteikums
 Nr. 33220 14.09.2005 VAS Latvijas Valsts meži

INFORMĀCIJA PAR BŪVI

Pamatinformācija	
Nosaukums	Saimniecības ēka
Galvenais lietošanas veids	1271 Lauku saimniecību nedzīvojamās ēkas
Kapitalitātes grupa	III
Virszemes stāvu skaits	1
Pazemes stāvu skaits	0
Telpu grupu skaits	1
Dzīvokļu skaits	0
Ekspluatācijas uzsākšanas gads	2005
Ekspluatācijā pieņemšanas gads	
Patvaļīgās būvniecības pazīmes	NAV
Fiziskais nolietojums	0
Apsekošanas datums	14.11.2005

Konstruktīvie elementi		
Konstruktīvais elements	Materiāls	Apraksts
Pamati	Dzelzsbetons/ betons	
Ārsienas	Koks	
Pārsegumi	Dzelzsbetons/ betons	
Jumts	Koks	

Tehniskie rādītāji		
Veids	Apjoms (mērvienība)	Nosaukums
Apbūves laukums	124.0 apbūves laukuma kv.m.	
Būvtilpums	686 kub.m.	

Labiekārtojumi		
Veids	Apjoms (skaits)	Apraksts
Elektroapgāde		
Aukstā ūdens apgāde		
Kanalizācija		
Tualetes telpa		

BŪVES EKSPLIKĀCIJA

Kopējā platība	91.5
Lietderīgā platība	91.5
Nedzīvojamo telpu platība	91.5
Nedzīvojamo iekštelpu platība	91.5

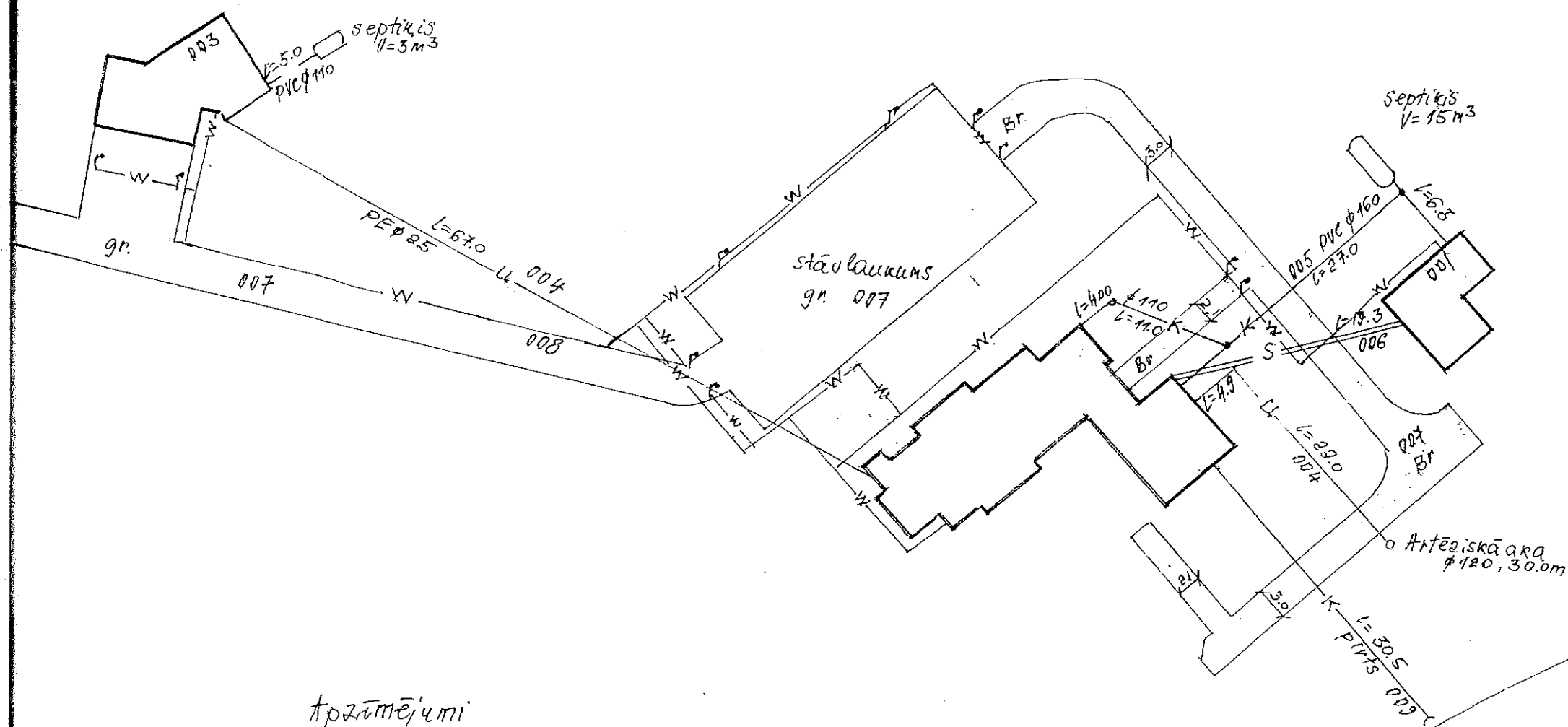
TELPU GRUPAS EKSPLIKĀCIJA

Telpu grupas numurs	Adrešes numurs	Telpu grupas nosaukums	Telpu grupas kopējā platība
001		Saimniecības telpa	91.5

Telpu grupas numurs	Adrešes numurs	Telpu grupas lietošanas veids
001	1271	Lauku saimniecību nedzīvojamās ēkas telpu grupa

Stāvs	Telpas numurs	Telpas nosaukums	Telpas platība		Telpas augstums	Patvaļīgās būvniecības pazīme
			Nedzīvojamā iekštelpa	Nedzīvojamā ārtelpa		
1	1	vējtveris	1.4		2.50	
1	2	Tualete	0.9		2.50	
1	3	Dīrātava	36.4		6.00	
1	4	Iebrauktuve	15.8		5.00	
1	5	Noliktava	13.0		5.00	
1	6	Iebrauktuve	18.5		5.00	
1	7	Saldētava	5.5		2.78	
Kopā			91.5	0.0		
Nedzīvojamo telpu platība			91.5			

Ārējais ūdensvads, ārējā kanalizācija, piļķ kanalizācija
 ārējā elektroapgāde, laukumi un celiņi



Apzīmējumi
 -n- ūdensvads
 -k- kanalizācija
 -s- siltumtrase
 -w- elektroapgāde
 r- gaismeklis
 Br- bruģēts celiņš
 gr. ceļš, stāvlaukums

Kadestra numurs 7058 018 0056 Ārējās datums
 14.11.2005

BŪVES 1. STĀVA PLĀNA SHĒMA

