

VALSTS ZEMES DIENESTS

ĒKAS KADASTRĀLĀS UZMĒRĪŠANAS LIETA

Būves kadastra apzīmējums:.....70580190056010
Nosaukums:.....Tūrisma un rekreācijas centrs
Adrese:....."Ezernieki", Indrānu pag., Lubānas nov.
Kadastrālās uzmērīšanas datums:.....11.06.2018

Reģionālās nodaļas vadītājs (pilnvarotā persona):

(vārds, uzvārds)

(paraksts)

Datums: ____ gada ____.

Izdrukas ID: 390002117753	Izdrukas datums: 11.07.2018	1 no 4
---------------------------	-----------------------------	--------

Skaidrojumi:

Nav – Kadastra informācijas sistēmā dati nav reģistrēti; Nereģistrē – atbilstoši normatīvajiem aktiem dati netiek reģistrēti

Ēkas kadastrālās uzmērīšanas lieta

1. Kadastra objekta identifikators

1.1. Būves kadastra apzīmējums:.....70580190056010

1.2. Nekustamā īpašuma kadastra numurs:.....70580190056

10. Būves pamatdati

10.1. Būves kadastra apzīmējums:.....70580190056010

10.1.1. Adrese:....."Ezernieki", Indrānu pag., Lubānas nov.

10.1.2. Nosaukums:.....Tūrisma un rekreācijas centrs

10.1.3. Galvenais lietošanas veids:.....1211 - Viesnīcas un sabiedriskās ēdināšanas ēkas

10.1.4. Kopējā platība (m²):.....818.5

10.1.5. Apbūves laukums (m²):.....632.7

10.1.6. Virszemes stāvu skaits:.....3

10.1.7. Pazemes stāvu skaits:.....1

10.1.8. Ārsienu materiāls un kods:.....1101 - Koka balķi

10.1.9. Būves telpu grupu skaits:.....1

10.1.10. Pirmreizējais ekspluatācijā pieņemšanas gads:.....Nav

10.1.11. Fiziskais stāvoklis (%):.....6

10.1.12. Kadastrālās uzmērīšanas datums:.....11.06.2018

10.1.13. Būve ir pirmsreģistrēta:.....Nē

10.1.14. Veicot kadastrālo uzmērīšanu būve apvidū nav konstatēta:.....Nē

10.1.15. Būve atrodas vai daļēji atrodas uz zemes vienības ar kadastra apzīmējumu:.....
70580190056

10.1.16. Funkcionāli saistīto ēku kadastra apzīmējumi:.....Nav

11. Būves tips

11.1. Būves kadastra apzīmējums:.....70580190056010

Tipa kods	Tipa nosaukums
12110101	Viesnīcu ēkas

12. Būves konstruktīvie elementi

12.1. Būves ar kadastra apzīmējumu 70580190056010 konstruktīvie elementi:

Nosaukums	Materiāls
Pamati	Laukakmens, Monolītais betons
Ārsienas un karkasi	Koka balķi, Koka karkasa konstrukcijas
Pārsegumi	Koka dēļi, Koka sijas
Jumts (nesošā konstrukcija)	Koka spāres
Jumts (segums)	Betona kārneņi, Stikla konstrukcijas

13. Būves apjoma rādītāji

13.1. Būves ar kadastra apzīmējumu 70580190056010 apjoma rādītāji:

Apjoma rādītāja veids	Apjoma rādītāja nosaukums	Apjoms un mērvienība	Tipa/ elementa kods	Tipa/ elementa nosaukums
Apbūves laukums	Nav	632.7 apbūves laukuma kv.m.	Nav	Nav
Kopējā platība	Nav	818.5 kv.m.	Nav	Nav
Būvtilpums	Nav	2770 kub.m.	Nav	Nav

14. Kopējās platības sadalījums pa platību veidiem

14.1. Būve ar kadastra apzīmējumu.....70580190056010

14.1.1. Kopējā platība (m²).....818.5

14.1.1.1. Lietderīgā platība (m²).....818.5

14.1.1.1.1. Dzīvokļu kopējā platība (m²).....0

14.1.1.1.1.1. Dzīvokļu platība (m²).....0

Izdrukas ID: 390002117753	Izdrukas datums: 11.07.2018	2 no 4
---------------------------	-----------------------------	--------

Skaidrojumi:

Nav – Kadastra informācijas sistēmā dati nav reģistrēti; Neregistrē – atbilstoši normatīvajiem aktiem dati netiek reģistrēti

14.1.1.1.1.1. Dzīvojamā platība (m²).....	0
14.1.1.1.1.2. Dzīvokļu palīgtelpu platība (m²).....	0
14.1.1.1.2. Dzīvokļu ārtelpu platība (m²).....	0
14.1.1.1.2. Nedzīvojamo telpu platība (m²).....	818.5
14.1.1.1.2.1. Nedzīvojamo iekštelpu platība (m²).....	672.5
14.1.1.1.2.2. Nedzīvojamo ārtelpu platība (m²).....	146
14.1.1.2. Koplietošanas palīgtelpu platība (m²).....	0
14.1.1.2.1. Koplietošanas iekštelpu platība (m²).....	0
14.1.1.2.2. Koplietošanas ārtelpu platība (m²).....	0

16. Telpu grupas pamatdati

16.1. Telpu grupas kadastra apzīmējums:.....	70580190056010001
16.1.1. Adrese:.....	Nav
16.1.2. Nosaukums:.....	Tūrisma un rekreācijas centrs
16.1.3. Lietošanas veida kods un apraksts:.....	1211 - Viesnīcas vai sabiedriskās ēdināšanas telpu grupa
16.1.4. Būves stāvs (stāvi), kurā atrodas telpu grupa:.....	-1, 1, 2, 3
16.1.5. Telpu skaits telpu grupā:.....	43
16.1.6. Kopējā platība (m²):.....	818.5
16.1.7. Kadastrālās uzmērīšanas datums:.....	11.06.2018
16.1.8. Telpu grupa ietilpst dzīvokļa īpašumā ar kadastra numuru:.....	Nav
16.1.9. Telpu grupa ietilpst būvē ar kadastra apzīmējumu:.....	70580190056010
16.1.10. Būve atrodas vai daļēji atrodas uz zemes vienības ar kadastra apzīmējumu:.....	70580190056

17. Telpu grupas kopējās platības sadalījums pa telpu veidiem un telpu raksturojošie rādītāji

17.1. Telpu grupas kadastra apzīmējums:.....	70580190056010001
--	-------------------

Numurs	Nosaukums	Veids	Stāvs	Augstums (m)	Mazākais augstums (m)	Lielākais augstums (m)	Platība (m²)
1	Halle	4 - Nedzīvojamā iekštelpa	1	3.11	2.95	3.27	16.7
2	Koridors	4 - Nedzīvojamā iekštelpa	1	2.84	2.84	2.84	5.8
3	Tualete	4 - Nedzīvojamā iekštelpa	1	2.84	2.84	2.84	2.3
4	Palīgtelpa	4 - Nedzīvojamā iekštelpa	1	2.83	2.83	2.83	6.7
5	Kamīnzāle	4 - Nedzīvojamā iekštelpa	1	5.54	5.54	5.54	51.5
6	Virtuve	4 - Nedzīvojamā iekštelpa	1	2.88	2.88	2.88	21.1
7	Lielā zāle	4 - Nedzīvojamā iekštelpa	1	3.02	2.95	3.09	94.6
8	Personāla telpa	4 - Nedzīvojamā iekštelpa	1	2.99	2.99	2.99	15
9	Ieroču noliktava	4 - Nedzīvojamā iekštelpa	1	3.12	3.12	3.12	5
10	Halle	4 - Nedzīvojamā iekštelpa	1	2.88	2.88	2.88	20.2
11	Tualete	4 - Nedzīvojamā iekštelpa	1	2.88	2.88	2.88	5.4
12	Kāpņu telpa	4 - Nedzīvojamā iekštelpa	1	3.03	3.03	3.03	16.5
13	Kāpņu telpa	4 - Nedzīvojamā iekštelpa	2	2.62	2.62	2.62	16.5
14	Koridors	4 - Nedzīvojamā iekštelpa	2	2.53	2.53	2.53	14.5
15	Savienotā sanitārtehniskā telpa	4 - Nedzīvojamā iekštelpa	2	2.53	2.53	2.53	2.7
16	Viesu telpa	4 - Nedzīvojamā iekštelpa	2	2.53	2.53	2.53	18.8
17	Viesu telpa	4 - Nedzīvojamā iekštelpa	2	2.53	2.53	2.53	22.5

Numurs	Nosaukums	Veids	Stāvs	Augstums (m)	Mazākais augstums (m)	Lielākais augstums (m)	Platība (m²)
18	Savienotā sanitārtehniskā telpa	4 - Nedzīvojamā iekštelpa	2	2.53	2.53	2.53	2.7
19	Savienotā sanitārtehniskā telpa	4 - Nedzīvojamā iekštelpa	2	2.48	2.48	2.48	2.6
20	Viesu telpa, priekštelpa	4 - Nedzīvojamā iekštelpa	2	2.54	2.54	2.54	12
21	Viesu telpa, priekštelpa	4 - Nedzīvojamā iekštelpa	2	2.52	2.52	2.52	12.2
22	Savienotā sanitārtehniskā telpa	4 - Nedzīvojamā iekštelpa	2	2.52	2.52	2.52	2.5
23	Viesu telpa	4 - Nedzīvojamā iekštelpa	2	2.53	2.53	2.53	22.4
24	Savienotā sanitārtehniskā telpa	4 - Nedzīvojamā iekštelpa	2	2.53	2.53	2.53	2.6
25	Kāpņu telpa	4 - Nedzīvojamā iekštelpa	3	3.08	2.9	3.25	6.6
26	Koridors	4 - Nedzīvojamā iekštelpa	3	4.01	3.14	4.88	17.9
27	Viesu telpa	4 - Nedzīvojamā iekštelpa	3	2.03	1.25	2.8	22.6
28	Savienotā sanitārtehniskā telpa	4 - Nedzīvojamā iekštelpa	3	2.73	2.73	2.73	2.5
29	Viesu telpa	4 - Nedzīvojamā iekštelpa	3	2.86	2.54	3.18	9.3
30	Viesu telpa	4 - Nedzīvojamā iekštelpa	3	2.86	2.54	3.18	9.4
31	Savienotā sanitārtehniskā telpa	4 - Nedzīvojamā iekštelpa	3	2.71	2.71	2.71	2.5
32	Viesu telpa	4 - Nedzīvojamā iekštelpa	3	1.93	1.06	2.79	11.6
33	Palīgtelpa	4 - Nedzīvojamā iekštelpa	-1	2.34	2.34	2.34	12.5
34	Katlu telpa	4 - Nedzīvojamā iekštelpa	-1	2.67	2.67	2.67	13.4
35	Pirts	4 - Nedzīvojamā iekštelpa	-1	2.46	2.46	2.46	6.9
36	Telpa	4 - Nedzīvojamā iekštelpa	-1	2.62	2.62	2.62	35.5
37	Kāpņu telpa	4 - Nedzīvojamā iekštelpa	-1	2.62	2.62	2.62	13.9
38	Tualete	4 - Nedzīvojamā iekštelpa	-1	2.62	2.62	2.62	1
39	Ārtelpa	5 - Nedzīvojamā ārtelpa	1	3.14	2.71	3.56	15.2
40	Balkons	5 - Nedzīvojamā ārtelpa	1	3.66	3.29	4.02	12.6
41	Terase	5 - Nedzīvojamā ārtelpa	1	Nav	Nav	Nav	23.1
42	Mazā zāle	4 - Nedzīvojamā iekštelpa	1	3.18	2.53	3.83	114.1
43	Terase	5 - Nedzīvojamā ārtelpa	1	3.6	2.86	4.33	95.1

18. Labiekārtojumi

18.1. Būves ar kadastra apzīmējumu70580190056010 labiekārtojumi

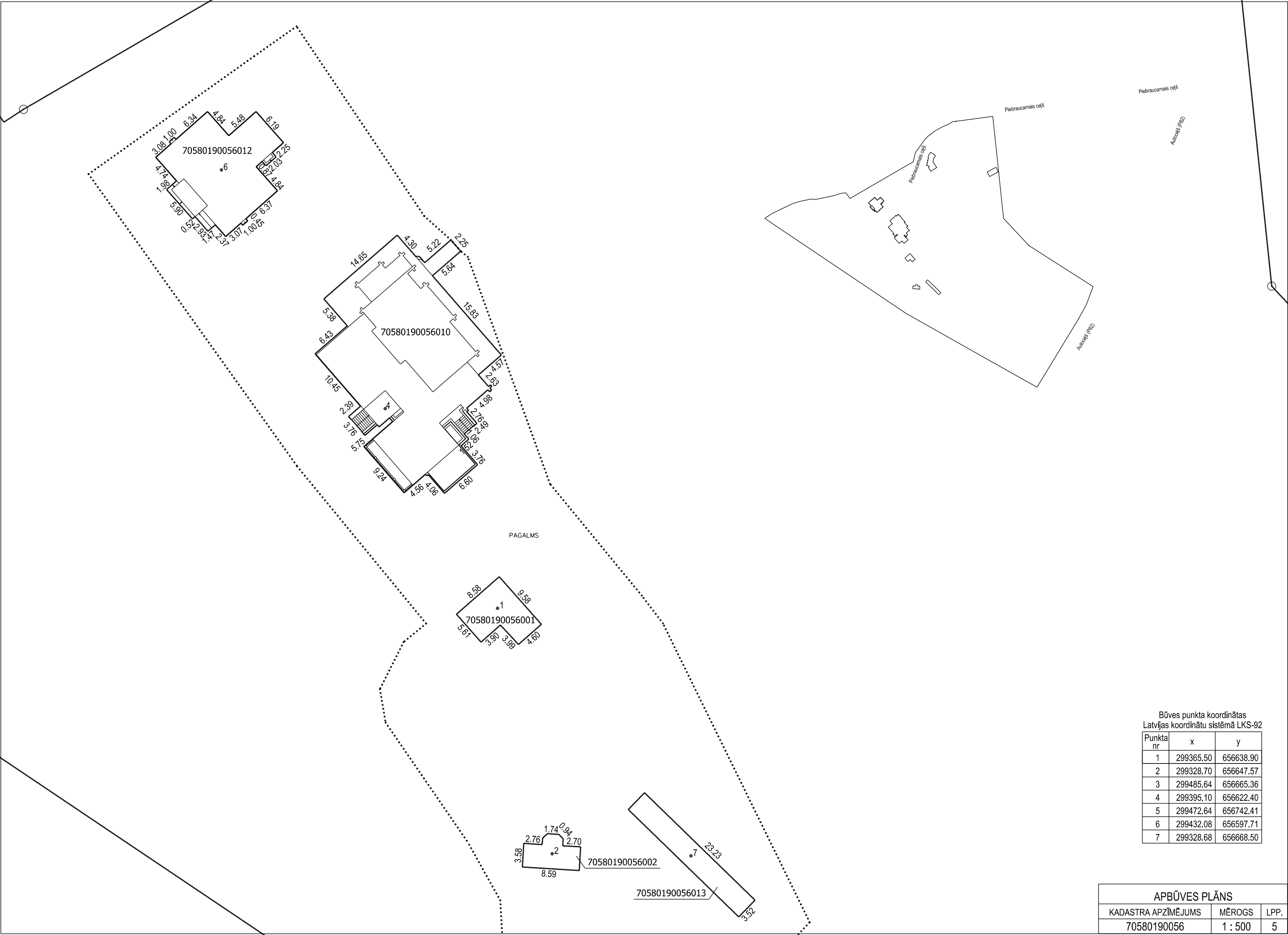
Reģistrētie labiekārtojumi	Noteikšanas veids (ja ir)	Apjoms (ja ir)
Apkure. Centrālā	Apvidū ir konstatēts	
Apkure. Vietējā. Kamīns	Apvidū ir konstatēts	
Attīrīšanas iekārtas. Bioloģiskās	Apvidū ir konstatēts	
Aukstā ūdens apgāde. Vietējā. Artēziskā	Apvidū ir konstatēts	
Citi, iepriekš neklasificēti, labiekārtojumi. Baseins	Apvidū ir konstatēts	
Citi, iepriekš neklasificēti, labiekārtojumi. Pirts / sauna	Apvidū ir konstatēts	
Citi, iepriekš neklasificēti, labiekārtojumi. Pods / pusuārs / bidē	Apvidū ir konstatēts	
Citi, iepriekš neklasificēti, labiekārtojumi. Vanna / duša	Apvidū ir konstatēts	
Drošības sistēmas. Aizsargsignalizācijas sistēma	Apvidū ir konstatēts	
Drošības sistēmas. Uguns aizsardzības sistēma	Apvidū ir konstatēts	
Elektroapgāde. Centralizētā	Apvidū ir konstatēts	
Kanalizācija. Individuālā	Apvidū ir konstatēts	
Karstā ūdens apgāde. Individuālā	Apvidū ir konstatēts	
Kurināmais. Cietais	Apvidū ir konstatēts	
Ugunsnoturības pakāpe	Dokuments	U3
Vēdināšana. Dabiskā	Apvidū ir konstatēts	
Vēdināšana. Piespiedu	Apvidū ir konstatēts	

18.1.1. Labiekārtojumu datums:11.06.2018

Izdrukas ID: 390002117753	Izdrukas datums: 11.07.2018	4 no 4
---------------------------	-----------------------------	--------

Skaidrojumi:

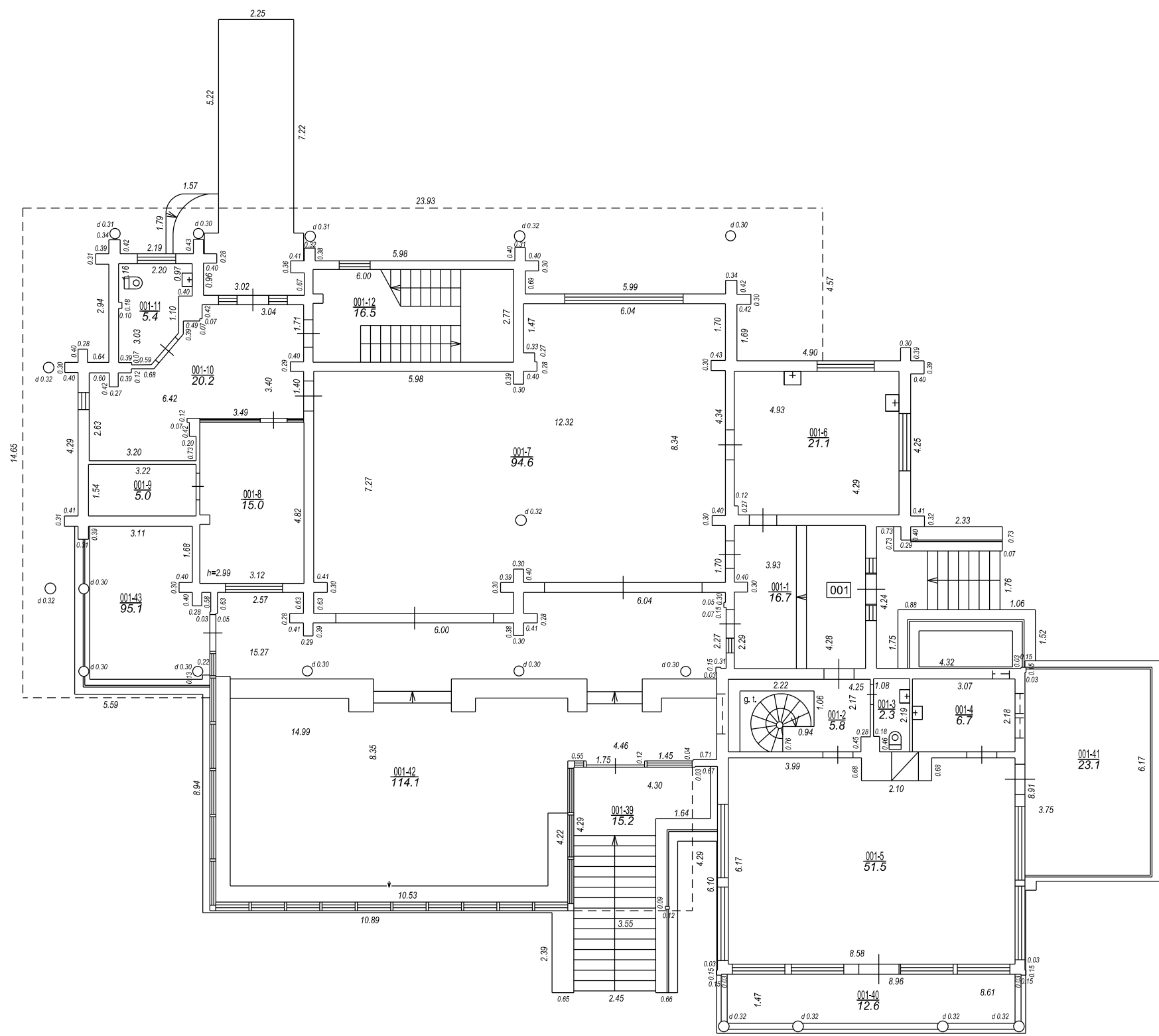
Nav – Kadastra informācijas sistēmā dati nav reģistrēti; Neregistrē – atbilstoši normatīvajiem aktiem dati netiek reģistrēti



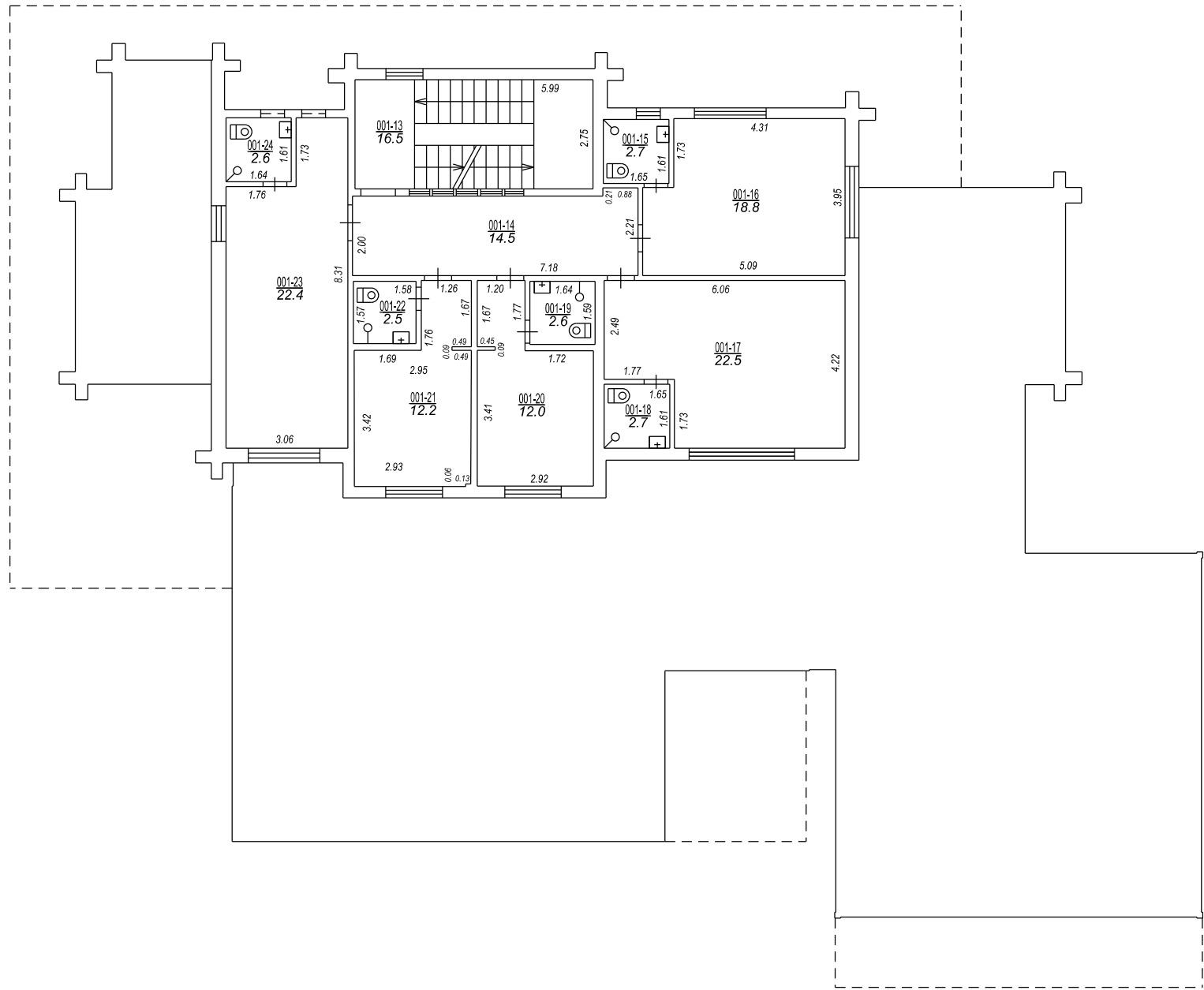
Būves punkta koordinātas
Latvijas koordinātu sistēmā LKS-92

Punkta nr	x	y
1	299365.50	656638.90
2	299328.70	656647.57
3	299485.64	656665.36
4	299395.10	656622.40
5	299472.64	656742.41
6	299432.08	656597.71
7	299328.68	656668.50

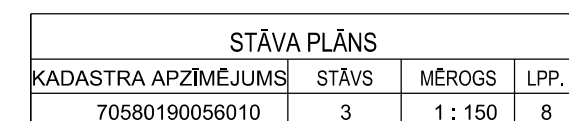
APBŪVES PLĀNS		
KADASTRA APZĪMĒJUMS	MĒROGS	LPP.
70580190056	1 : 500	5



STĀVA PLĀNS			
KADASTRA APZĪMĒJUMS	STĀVS	MĒROGS	LPP.
70580190056010	1	1 : 150	6



STĀVA PLĀNS			
KADASTRA APZĪMĒJUMS	STĀVS	MĒROGS	LPP.
70580190056010	2	1 : 150	7



70580190056010_20180611_EF_1



70580190056010_20180611_EF_2

