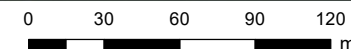
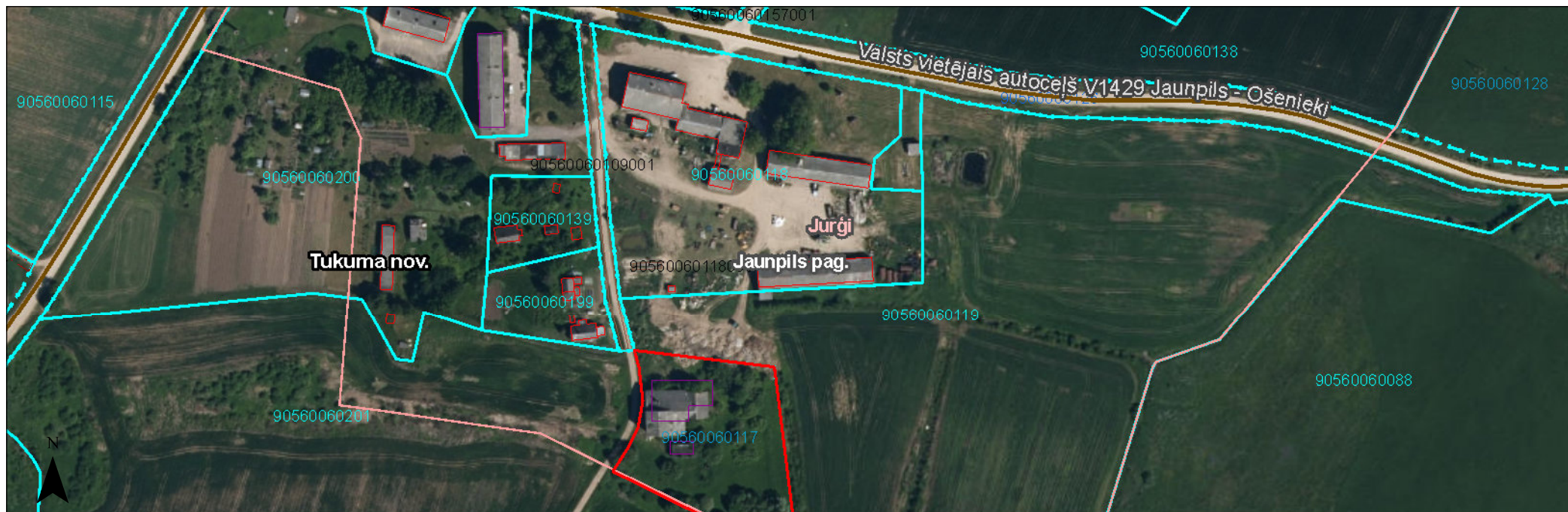




# Kartes skata izdrukā



## Saturs

- |                |                                  |                              |
|----------------|----------------------------------|------------------------------|
| Pilsētas       | Ciemi                            | Valsts otrās šķiras autoceļš |
| Valstspilsēta  | Latvijas Republikas teritorija   | <b>Ielas un ceļi</b>         |
| Novada pilsēta | <b>Galveno ceļu viduslīnijas</b> | Pašvaldības ceļš             |
| Novadi         | Valsts galvenais autoceļš        | Iela                         |
| Pagasti        | Valsts pirmās šķiras autoceļš    |                              |

Šai izdrukai ir tikai informatīvs raksturs un tai nav juridiska spēka.

## Autortiesības

Ortofotokarte mērogā 1:10 000 (Autors: © Latvijas Ģeotelpiskās informācijas aģentūra, 2013-2022)  
 Nekustamā īpašuma valsts kadastra informācijas sistēmas dati, 2023.gads  
 Valsts adresu reģistra informācijas sistēmas dati, 2023.gads



Jurģu koppienotava, Jaunpils pagasts, Tukuma novads

Kompresoru ēka 9056 006 0117 002, 79,2 m<sup>2</sup> apbūve laukums





Ražošanas ēka 9056 006 0117 001 apbūves laukums 576,4 m<sup>2</sup> 3.stāvi







## Informatīvā izdruka no Kadastra informācijas sistēmas teksta datiem

Valsts zemes dienests

### Īpašums

Kadastra numurs	Nosaukums	Kadastrālā vērtība (EUR)	Zemesgrāmatas nodalījuma numurs	Administratīvā teritorija
90565060002	Jurģu koppienotava	11429	100000666116	Jaunpils pagasts, Tukuma novads

Nekustamā īpašuma novērtējums kadastrā (EUR):	11429
Projektētā kadastrālā vērtība (EUR):	11935 (pēc kadastra datu stāvokļa uz 27.12.2022; izmantošanai no 2025.gada)
Projektētais īpašuma novērtējums (EUR):	11935 (pēc kadastra datu stāvokļa uz 27.12.2022; izmantošanai no 2025.gada)

### Īpašuma sastāvs

#### Būves

Kadastra apzīmējums	Dzīvokļu īpašumos nesadalītās domājamās daļas	Kadastrālā vērtība atbilstoši dzīvokļa īpašumos nesadalītajai domājamajai daļai (EUR)	Adrese	Nosaukums
90560060117001	1/1	10728	"Jurģu koppienotava", Jurģi, Jaunpils pag., Tukuma nov., LV-3145	ražošanas ēka

Kadastrālā vērtība (EUR):	10728
Kadastrālās vērtības noteikšanas datums:	01.01.2023
Projektētā kadastrālā vērtība (EUR):	11073 (pēc kadastra datu stāvokļa uz 27.12.2022; izmantošanai no 2025.gada)
Nekustamā īpašuma objekta platība (kv.m.):	931.5
Galvenais lietošanas veids:	1251 - Rūpnieciskās ražošanas ēkas
Būves tips:	12510102 - Ražošanas ēkas, kurās lielākās telpas (pēc platības kvadrātmetros) augstums ir lielāks par 6 m
Ekspluatācijas uzsākšanas gads:	1993
Ekspluatācijā pieņemšanas gads(-i):	-
Kadastrālās uzmērīšanas datums:	14.11.2000

#### Kopējās platības sadalījums pa platību veidiem

Kopējā platība (kv.m.):	931.5
Lietderīgā platība (kv.m.):	931.5
Dzīvokļu kopējā platība (kv.m.):	0
Dzīvokļu platība (kv.m.):	0
Dzīvojamā platība (kv.m.):	0
Dzīvokļu palīgtelpu platība (kv.m.):	0
Dzīvokļu ārtelpu platība (kv.m.):	0
Nedzīvojamo telpu platība (kv.m.):	931.5
Nedzīvojamo iekštelpu platība (kv.m.):	930.1
Nedzīvojamo ārtelpu platība (kv.m.):	1.4

Koplietošanas palīgtelpu platība (kv.m.):	0
Koplietošanas iekštelpu platība (kv.m.):	0
Koplietošanas ārtelpu platība (kv.m.):	0

**Būves kadastrālā uzmērīšana**

Telpu grupu skaits:	1
Virszemes stāvu skaits:	3
Pazemes stāvu skaits:	-
Nolietojums (%):	15
Nolietojuma aprēķina datums:	-

**Būves apjoma rādītāji**

Apjoma rādītāja veids	Apjoma rādītāja nosaukums	Apjoms un mērvienība	Tipa/elementa kods	Tipa/elementa nosaukums
Apbūves laukums	-	576.4 apbūves laukuma kv.m.	-	-
Būvtilpums	-	4130.0 kub.m.	-	-

**Būves konstruktīvie elementi**

Nosaukums	Materiāls	Konstrukcijas veids	Ekspluatācijas uzsākšanas gads	Ekspluatācijā pieņemšanas gads(-i)	Nolietojums (%)
Pamati	Dzelzsbetons	-	1993	-	10
Ārsienas un karkasi	Silikātķieģeļi	-	1993	-	15
Pārsegumi	Dzelzsbetons	-	1993	-	10
Jumts (segums)	Azbestcements	-	1993	-	20

**Reģistrētie labiekārtojumi**

Labiekārtojuma veids	Apjoms (ja tāds ir)	Labiekārtojuma noteikšanas veids (ja tāds ir)
Apkure. Centrālā		
Aukstā ūdens apgāde		
Elektroapgāde		
Kanalizācija. Nav reģistrēts sadzīves kanalizācijas veids		
Karstā ūdens apgāde		

90560060117002	1/1	701	"Jurģu koppienotava", Jurģi, Jaunpils pag., Tukuma nov., LV-3145	kompresoru ēka
----------------	-----	-----	--	-------------------

Kadastrālā vērtība (EUR):	701
Kadastrālās vērtības noteikšanas datums:	01.01.2023
Projektētā kadastrālā vērtība (EUR):	862 (pēc kadastra datu stāvokļa uz 27.12.2022; izmantošanai no 2025.gada)
Nekustamā īpašuma objekta platība (kv.m.):	68.4
Galvenais lietošanas veids:	1251 - Rūpnieciskās ražošanas ēkas
Būves tips:	12510101 - Ražošanas ēkas, kurās lielākās telpas (pēc platības kvadrātmetros) augstums ir līdz 6 m (ieskaitot)
Ekspluatācijas uzsākšanas gads:	1993
Ekspluatācijā pieņemšanas gads(-i):	-
Kadastrālās uzmērīšanas datums:	14.11.2000

**Kopējās platības sadalījums pa platību veidiem**

Kopējā platība (kv.m.):	68.4
Lietderīgā platība (kv.m.):	68.4
Dzīvokļu kopējā platība (kv.m.):	0
Dzīvokļu platība (kv.m.):	0
Dzīvojamā platība (kv.m.):	0
Dzīvokļu palīgtelpu platība (kv.m.):	0
Dzīvokļu ārtelpu platība (kv.m.):	0
Nedzīvojamo telpu platība (kv.m.):	68.4
Nedzīvojamo iekštelpu platība (kv.m.):	68.4
Nedzīvojamo ārtelpu platība (kv.m.):	0
Koplietošanas palīgtelpu platība (kv.m.):	0
Koplietošanas iekštelpu platība (kv.m.):	0
Koplietošanas ārtelpu platība (kv.m.):	0

**Būves kadastrālā uzmērīšana**

Telpu grupu skaits:	1
Virszemes stāvu skaits:	1
Pazemes stāvu skaits:	-
Nolietojums (%):	15
Nolietojuma aprēķina datums:	-

**Būves apjoma rādītāji**

Apjoma rādītāja veids	Apjoma rādītāja nosaukums	Apjoms un mērvienība	Tipa/elementa kods	Tipa/elementa nosaukums
Būvtilpums	-	285.0 kub.m.	-	-
Apbūves laukums	-	79.2 apbūves laukuma kv.m.	-	-

**Būves konstruktīvie elementi**

Nosaukums	Materiāls	Konstrukcijas veids	Ekspluatācijas uzsākšanas gads	Ekspluatācijā pieņemšanas gads(-i)	Nolietojums (%)
Pamati	Dzelzsbetons	-	1993	-	10
Ārsienas un karkasi	Dzelzsbetons	-	1993	-	20
Pārsegumi	Dzelzsbetons	-	1993	-	10
Jumts (segums)	Elastīgie lokšņu materiāli	-	1993	-	20

**Reģistrētie labiekārtojumi**

Labiekārtojuma veids	Apjoms (ja tāds ir)	Labiekārtojuma noteikšanas veids (ja tāds ir)
Elektroapgāde		

**Īpašnieki**

Personas kods / reģ. nr.	Vārds, uzvārds / Nosaukums	Domājamās daļas	Personas statuss	Īpašuma kad. nr. / būves kad. apz.	Adrese
90000014724	Finanšu ministrija	1/1	valsts	90565060002	Smilšu iela 1, Rīga, LV-1050
Citi vārdi:				-	
Īpašumtiesību statuss:				Īpašnieks	

**Zemesgrāmata**

<b>Nosaukums</b>	<b>Lēmuma datums</b>	<b>Lēmuma pamatojums</b>
Jaunpils pagasta zemesgrāmata	23.03.2023	-

Sai informācijai ir tikai informatīvs raksturs un tai nav juridiska spēka.





## Informatīvā izdruka no Kadastra informācijas sistēmas teksta datiem

Valsts zemes dienests

### Īpašums

Kadastra numurs	Nosaukums	Kadastrālā vērtība (EUR)	Zemesgrāmatas nodalījuma numurs	Administratīvā teritorija
90560060117	Jurģu koppienotava	2100	100000082868	Jaunpils pagasts, Tukuma novads

Nekustamā īpašuma novērtējums kadastrā (EUR):	2100
Kopplatība:	0.6700
Platības mērvienība:	ha
Projektētā kadastrālā vērtība (EUR):	3819 (pēc kadastra datu stāvokļa uz 27.12.2022; izmantošanai no 2025.gada)
Projektētais īpašuma novērtējums (EUR):	3819 (pēc kadastra datu stāvokļa uz 27.12.2022; izmantošanai no 2025.gada)

### Īpašuma sastāvs

#### Zemes vienības

Kadastra apzīmējums	Dzīvokļu īpašumos nesadalītās domājamās daļas	Kadastrālā vērtība atbilstoši dzīvokļa īpašumos nesadalītajai domājamajai daļai (EUR)	Adrese
90560060117	1/1	2100	"Jurģu koppienotava", Jurģi, Jaunpils pag., Tukuma nov., LV-3145

Kadastrālā vērtība (EUR):	2100
Kadastrālās vērtības noteikšanas datums:	01.01.2023
Nekustamā īpašuma objekta platība:	0.6700
Nekustamā īpašuma objekta platības mērvienība:	ha
Statuss:	nekustamais īpašums
Vidējais LIZ kvalitātes novērtējums ballēs:	-
Projektētā kadastrālā vērtība (EUR):	3819 (pēc kadastra datu stāvokļa uz 27.12.2022; izmantošanai no 2025.gada)

#### Būves, kas atrodas uz zemes vienības

Kadastra apzīmējums	Dzīvokļu īpašumos nesadalītās domājamās daļas	Kadastrālā vērtība atbilstoši dzīvokļa īpašumos nesadalītajai domājamajai daļai (EUR)	Adrese	Nosaukums
90560060117001	1/1	10728	"Jurģu koppienotava", Jurģi, Jaunpils pag., Tukuma nov., LV-3145	ražošanas ēka
90560060117002	1/1	701	"Jurģu koppienotava", Jurģi, Jaunpils pag., Tukuma nov., LV-3145	kompresoru ēka

#### Zemes vienības platības sadalījums pa lietošanas veidiem

Platība:	0.6700
Platības mērvienība:	ha
Lauksaimniecībā izmantojamās zemes platība:	0.0000

t.sk. Aramzemes platība:	0.0000
t.sk. Augļu dārzu platība:	0.0000
t.sk. Pļavu platība:	0.0000
t.sk. Ganību platība:	0.0000
no tām meliorētā lauksaimniecībā izmantojamā zeme:	0.0000
Mežu platība:	0.0000
t.sk. Jaunaudzes platība:	0.0000
Krūmāju platība:	0.0000
Purvu platība:	0.0000
Ūdens objektu zeme:	0.0600
t.sk. Zeme zem ūdeņiem:	0.0600
t.sk. Zeme zem zivju dīķiem:	0.0000
Zemes zem ēkām platība:	0.5100
Zemes zem ceļiem platība:	0.0300
Pārējās zemes platība:	0.0700

**Lietošanas mērķi**

Mērķis	Kods	Platība	Platības mērvienība
Rūpnieciskās ražošanas uzņēmumu apbūve	1001	0.6700	ha

**Apgrūtinājumi**

Nr.	Noteikšanas datums	Tips	Apraksts	Platība	Mērv.
1	-	020501	aizsargjoslas teritorija gar elektrisko tīklu gaisvadu līniju ārpus pilsētām un ciemiem, kā arī pilsētu lauku teritorijās	0.6000	ha
2	-	020501	aizsargjoslas teritorija gar elektrisko tīklu gaisvadu līniju ārpus pilsētām un ciemiem, kā arī pilsētu lauku teritorijās	0.5000	ha
3	-	7315030100	ceļa servitūta teritorija	0.10	km

**Īpašnieki**

Personas kods / reģ. nr.	Vārds, uzvārds / Nosaukums	Domājamās daļas	Personas statuss	Īpašuma kad. nr. / būves kad. apz.	Adrese
40003192154	SIA "Publisko aktīvu pārvaldītājs Possessor"	1/1	juridiska persona	90560060117	Krišjāņa Valdemāra iela 31, Rīga, LV-1010
Citi vārdi:				-	
Īpašumtiesību statuss:				Īpašnieks	

**Zemesgrāmata**

Nosaukums	Lēmuma datums	Lēmuma pamatojums
Jaunpils pagasta zemesgrāmata	28.10.2002	-

Sai informācijai ir tikai informatīvs raksturs un tai nav juridiska spēka.

## Nodalījuma noraksts

Zemgales rajona tiesa

Jaunpils pagasta zemesgrāmatas nodalījums Nr. 100000082868

Kadastra numurs: 90560060117

Nosaukums: Jurģu koppienotava

"Jurģu koppienotava", Jaunpils pag., Tukuma nov.

I daļas 1.iedaļa Nekustams īpašums, servitūti un reālnastas, pievienotie zemes gabali	Domājamā daļa	Platība, lielums
1.1. Zemes gabals ar kadastra apzīmējumu 9056 006 0117. Izpildot kadastrālo uzmērīšanu, zemes kopplatība var tikt precizēta. <i>Žurn. Nr. 300000347780, lēmums 28.10.2002., tiesnese Mārīte Hazenfuse</i>		0.67 ha
II daļas 1.iedaļa Nekustama īpašuma īpašnieks, īpašumtiesību pamats	Domājamā daļa	Summa
1.1. Īpašnieks: Latvijas valsts Bezpeļņas organizācijas valsts akciju sabiedrības "PRIVATIZĀCIJAS AĢENTŪRA", nodokļu maksātāja kods 40003192154, personā. 1.2. Īpašuma tiesība nostiprināta uz zemi. 1.3. Pamats: 2002. gada 7. oktobra Uzziņa Nr.1.15/9887 par zemesgabalu Tukuma rajonā, Jaunpils pagastā "Jurģu koppienotava". <i>Žurn. Nr. 300000347780, lēmums 28.10.2002., tiesnese Mārīte Hazenfuse</i>	1	
III daļas 1.iedaļa Lietu tiesības, kas apgrūtina nekustamu īpašumu		Platība, lielums
1.1. 0,4 kV elektrisko tīklu gaisvadu līnijas aizsargjosla 0,37 km.		0.6 ha
1.2. 0,4 kV elektrisko tīklu gaisvadu līnijas aizsargjosla 0,37 km.		0.5 ha
1.3. Atzīme - ceļa servitūts 3 m, 0,10 km par labu Jaunpils pagasta pašvaldībai.		0.03 ha
1.4. Atzīme - uz zemes gabala atrodas a/s Tukuma Piens piederošas ēkas: ražošanas ēka un kompresoru ēka ar kadastra apzīmējumu Nr. 90560060117001 un Nr. 90560060117002. 1.5. Pamats: 2002. gada 7. oktobra Uzziņa Nr.1.15/9887 par zemesgabalu Tukuma rajonā, Jaunpils pagastā "Jurģu koppienotava". <i>Žurn. Nr. 300000347780, lēmums 28.10.2002., tiesnese Mārīte Hazenfuse</i>		

Citu ierakstu daļās un iedaļās nav.

Informācija par apgrūtinājumiem, kas attiecas uz īpaši aizsargājamām dabas teritorijām vai mikrolieģumiem – pieejama dabas datu pārvaldības sistēmā OZOLS <https://ozols.gov.lv/pub>

Informācijas prasītājs: Zanda Caune. Pieprasījums izdarīts 27.03.2023. 13:10:30.

Maksa par informāciju fiksēta Jūsu rēķinā.

Piezīme. Saskaņā ar Eiropas Parlamenta un Padomes 2016.gada 27.aprīļa Regulu Nr.2016/679 par fizisku personu aizsardzību attiecībā uz personas datu apstrādi un šādu datu brīvu apriti un ar ko atceļ Direktīvu 95/46/EK (Vispārīgā datu aizsardzības regula) katrs informācijas pieprasījums no datubāzes tiek reģistrēts.

## Nodalījuma noraksts

Zemgales rajona tiesa

Jaunpils pagasta zemesgrāmatas nodalījums Nr. 100000666116

Kadastra numurs: 90565060002

Nosaukums: Jurģu koppienotava

"Jurģu koppienotava", Jurģi, Jaunpils pag., Tukuma nov.

<i>I daļas 1.iedaļa</i> Nekustams īpašums, servitūti un reālnastas, pievienotie zemes gabali	Domājamā daļa	Platība, lielums
1.1. Būve (kadastra apzīmējums 90560060117001). 1.2. Būve (kadastra apzīmējums 90560060117002). 1.3. Atzīme - būves saistītas ar zemes gabalu (zemes vienības kadastra apzīmējums 90560060117). <i>Žurn. Nr. 300005833995, lēmums 23.03.2023., tiesnese Ligita Ertmane</i>		
<i>II daļas 1.iedaļa</i> Nekustama īpašuma īpašnieks, īpašumtiesību pamats	Domājamā daļa	Summa
1.1. Īpašnieks: Latvijas valsts Finanšu ministrijas, reģistrācijas numurs 90000014724, personā. 1.2. Pamats: Rīgas pilsētas tiesas 2022.gada 15.septembra spriedums civillietā Nr. C30767221/311222/343522, 2023.gada 13.februāra "Valstij piekritīgas mantas aprakstes un novērtējuma akts Nr. 2260R/22 (valstij piekritīgās mantas realizācijai un nodošanai bez maksas)". <i>Žurn. Nr. 300005833995, lēmums 23.03.2023., tiesnese Ligita Ertmane</i>		

*Citu ierakstu daļās un iedaļās nav.*

*Informācija par apgrūtinājumiem, kas attiecas uz īpaši aizsargājamām dabas teritorijām vai mikroliegumiem – pieejama dabas datu pārvaldības sistēmā OZOLS <https://ozols.gov.lv/pub>*

Informācijas prasītājs: Arta Tupiņa(e-lug). Pieprasījums izdarīts 27.03.2023. 10:09:59.

Maksa par informāciju fiksēta Jūsu rēķinā.

Piezīme. Saskaņā ar Eiropas Parlamenta un Padomes 2016.gada 27.aprīļa Regulu Nr.2016/679 par fizisku personu aizsardzību attiecībā uz personas datu apstrādi un šādu datu brīvu apriti un ar ko atceļ Direktīvu 95/46/EK (Vispārīgā datu aizsardzības regula)

katrs informācijas pieprasījums no datubāzes tiek reģistrēts.



**Pielikums**  
**pie Valstij piekritīgās mantas aprakstes un novērtējuma akta Nr. 2260R/22**  
**(valstij piekritīgās mantas realizācijai un nodošanai bez maksas)**  
**(VNĪ Akta Nr. A/2023/1079)**

**Informācija par nekustamo īpašumu „Jurģu koppienotava”**  
**(nekustamā īpašuma kadastra Nr. 9056 506 0002)**  
**Jaunpils pagastā, Tukuma novadā (turpmāk – Nekustamais īpašums),**  
**tā pieņemšanu valsts īpašumā Finanšu ministrijas valdījumā un**  
**valsts akciju sabiedrības „Valsts nekustamie īpašumi” pārvaldīšanā**

1. Nekustamais īpašums pamatojoties uz Ministru kabineta 2013. gada 26. novembra noteikumu Nr. 1354 „Kārtība, kādā veicama valstij piekritīgās mantas uzskaitē, novērtēšana, realizācija, nodošana bez maksas, iznīcināšana un realizācijas ieņēmumu ieskaitīšana valsts budžetā” 32.3. apakšpunktu, Rīgas pilsētas tiesas 2022. gada 15. septembra spriedumu civillietā Nr. C30767221/311222/343522, Finanšu ministrijas 2020. gada 18. marta pilnvaru Nr. 1.6-13/12-8/1 un valsts akciju sabiedrības „Valsts nekustamie īpašumi” 2021. gada 14. janvāra pilnvaru Nr. PILNV/2021/6, tiek pieņemts valsts īpašumā Finanšu ministrijas (reģ. Nr. 90000014724) valdījumā un grāmatvedības uzskaitē un valsts akciju sabiedrības „Valsts nekustamie īpašumi” pārvaldīšanā.
2. Nekustamais īpašums sastāv no divām būvēm:
  - 2.1. ražošanas ēkas (būves kadastra apzīmējums 9056 006 0117 001) un
  - 2.2. kompresoru ēkas (būves kadastra apzīmējums 9056 006 0117 002).
3. Informācija par būvēm (būvju kadastra apzīmējumi 9056 006 0117 001 un 9056 006 0117 002) saskaņā ar Nekustamā īpašuma valsts kadastra informācijas sistēmas (turpmāk – NĪVKIS) datiem un vizuālo apsekošanu dabā:

Nr. p.k.	Rādītājs	Būve (ražošanas ēka), būves kadastra apzīmējums 9056 006 0117 001	Būve (kompresoru ēka), būves kadastra apzīmējums 9056 006 0117 002
1.	Apkures sistēma	Apkure centrālā (saskaņā ar apsekojumu dabā – nav)	Nav
2.	Ūdens apgādes sistēma	Aukstā un karstā ūdens apgāde (saskaņā ar apsekojumu dabā – nav)	Nav
3.	Kanalizācijas sistēma	Kanalizācija (saskaņā ar apsekojumu dabā – nav)	Nav
4.	Elektroapgāde	Elektroapgāde (saskaņā ar apsekojumu dabā – nav)	Elektroapgāde (saskaņā ar apsekojumu dabā – nav)
5.	Gazifikācijas sistēma	Nav	Nav
6.	Signalizācijas sistēmas: - ugunsdzēsības - apsardzes	Nav	Nav
7.	Dzīvokļu skaits	Nav	Nav
8.	Liftu skaits	Nav	Nav
9.	Ekspluatācijas uzsākšanas gads	1993	1993
10.	Ekspluatācijas pieņemšanas gads	Nav	Nav
11.	Kopējā platība (m <sup>2</sup> )	931,5	68,4
12.	Apbūves laukums (m <sup>2</sup> )	576,4	79,2
13.	Virszemes stāvu skaits	3	1
14.	Pazemes stāvu skaits	0	0
15.	Lietošanas veids	1251 - Rūpnieciskās ražošanas ēkas	1251 - Rūpnieciskās ražošanas ēkas

16.	Būves tips	12510102 - Ražošanas ēkas, kurās lielākās telpas (pēc platības kvadrātmetros) augstums ir lielāks par 6 m	12510101 - Ražošanas ēkas, kurās lielākās telpas (pēc platības kvadrātmetros) augstums ir līdz 6 m (ieskaitot)
17.	Telpu grupu skaits	1	1
18.	Telpu skaits	47	1
19.	Ārsienu materiāls	Silikātķieģeļi	Dzelzsbetons
20.	Pārsegumi	Dzelzsbetons	Dzelzsbetons
21.	Jumts (segums)	Azbestcements	Elastīgie lokšņu materiāli
22.	Pamati	Dzelzsbetons	Dzelzsbetona
23.	Fiziskais stāvoklis (nolietojums %)	15% (saskaņā ar apsekojumu dabā 64%)	15% (saskaņā ar apsekojumu dabā 52%)
24.	Nolietojuma aprēķina datums	Nav	Nav
25.	Kadastrālā vērtība uz 01.01.2023. EUR	10728,00	701,00
26.	Kadastrālās uzmērīšanas datums	14.11.2000.	14.11.2000.

4. Saskaņā ar valsts akciju sabiedrības „Valsts nekustamie īpašumi” veikto aprēķinu:

Nr. p.k.	Būve, būves kadastra apzīmējums	Atjaunošanas vērtība (ar PVN)	Faktiskais nolietojums pēc vizuālās apsekošanas dabā (%)	Faktiskā esošā vērtība (ar PVN)	Priekšlikums Apdrošināšanai (Jā/Nē)
1.	ražošanas ēka, 9056 006 0117 001	901 692	64%	324 609	Jā
2.	kompresoru ēka 9056 006 0117 002	57 935	52%	27 809	Jā

5. Nekustamais īpašums nav ierakstīts zemesgrāmatā, saskaņā ar NĪVKIS datiem tiesiskais valdītājs ir akciju sabiedrība „Tukuma Piens”, reģistrācijas Nr. 40003294211. Rīgas pilsētas tiesa 2022. gada 15. septembra sprieduma civillietas Nr. C30767221/311222/343522 motīvu daļā secina, ka akciju sabiedrības „Tukuma Piens” rīcībā nav dokumentu, kas apliecinātu tās īpašuma tiesības uz Nekustamo īpašumu, un nosprieda konstatēt juridisko faktu, ka Nekustamais īpašums ir bezīpašnieka manta, kas piekrīt Latvijas valstij, un juridiskais fakts konstatēts Nekustamā īpašuma ierakstīšanai zemesgrāmatā uz valsts vārda.
6. Nekustamā īpašuma kadastrālā vērtība saskaņā ar NĪVKIS datiem uz 2023. gada 1. janvāri ir EUR 11429,00 (vienpadsmit tūkstoši četri simti divdesmit deviņi eiro, 00 centi) apmērā, t.sk.:
- 6.1.būvei (būves kadastra apzīmējums 9056 006 0117 001) EUR 10728,00 (desmit tūkstoši septiņi simti divdesmit astoņi eiro, 00 centi);
- 6.2.būvei (būves kadastra apzīmējums 9056 006 0117 002) EUR 701,00,00 (septiņi simti viens eiro, 00 centi).
7. Līgumi, kas pastāv pieņemšanas brīdī: nav uzrādīti.
8. Nekustamā īpašuma pārvaldīšanas tiesības pieņemtas ar akta parakstīšanas dienu.
9. Piezīmes:
- 9.1.Nekustamais īpašums atrodas uz/saistīts ar nekustamo īpašumu „Jurģu koppienotava” (nekustamā īpašuma kadastra Nr. 9056 006 0117) – zemes vienību 0,6700 ha platībā (zemes vienības kadastra apzīmējums 9056 006 0117) – Jaunpils pagastā, Tukuma novadā, kura saskaņā ar NĪVKIS datiem:
- 9.1.1. īpašuma tiesības Jaunpils pagasta zemesgrāmatas nodalījumā Nr. 100000082868 nostiprinātas uz sabiedrības ar ierobežotu atbildību „Publisko aktīvu pārvaldītājs Possessor”, reģistrācijas Nr. 40003192154, vārda;
- 9.1.2. lietošanas mērķis: „Rūpnieciskās ražošanas uzņēmumu apbūve”, kods: 1001;

9.1.3. noteikta kadastrālā vērtība uz 2023. gada 1. janvāri. EUR 2100,00 (divi tūkstoši viens simts eiro, 00 centi) apmērā;

9.1.4. apgrūtinājumi, kas pastāv pieņemšanas brīdī saskaņā ar NĪVKIS datiem:

Nr. p.k.	Noteikšanas datums	Tips	Apraksts	Platība	Mērvienība
1.	-	020501	aizsargjoslas teritorija gar elektrisko tīklu gaisvadu līniju ārpus pilsētām un ciemiem, kā arī pilsētu lauku teritorijās	0,6000	ha
2.	-	020501	aizsargjoslas teritorija gar elektrisko tīklu gaisvadu līniju ārpus pilsētām un ciemiem, kā arī pilsētu lauku teritorijās	0,5000	ha
3.	-	7315030100	ceļa servitūta teritorija	0,10	km

9.2. Nekustamais īpašums saskaņā ar veikto apsekošanu dabā ir raksturojams:

9.2.1. būve (būves kadastra apzīmējums 9056 006 0117 001) kā avārijas, ēkas durvis un logi izlauzti, augšējos stāvos iebrukuši pārsegumi, telpās var iekļūt nepiederošas personas, telpās atrodas atkritumi;

9.2.2. būve (būves kadastra apzīmējums 9056 006 0117 002) kā neapmierinoša, ēkas durvis un logi izlauzti, telpās var iekļūt nepiederošas personas, telpās atrodas atkritumi, tajā skaitā auto riepas.

10. Ar Nekustamo īpašumu nodoto dokumentu saraksts:

Dokumenta nosaukums	Dokumenta datums	Oriģināls vai kopija	Lapu skaits
Rīgas pilsētas tiesas sprieduma civillietā Nr. C30767221/311222/343522 noraksts ar atzīmi stāšanos likumīgā spēkā 2022. gada 6. oktobrī	2022. gada 15. septembris	Oriģināls (edoc formātā)	6

11. Nekustamais īpašums pieņemts Finanšu ministrijas valdījumā un grāmatvedības uzskaitē, un valsts akciju sabiedrības „Valsts nekustamie īpašumi” pārvaldīšanā ar akta parakstīšanas dienu (pēdējā pievienotā droša elektroniskā paraksta laika zīmoga datums).

Akta pielikums sagatavots uz 3 (trīs) lapām elektroniska dokumenta veidā.

Pielikumu sagatavoja:  
Valsts akciju sabiedrības  
„Valsts nekustamie īpašumi”  
NĪ apsaimniekošanas daļas  
NĪ pārvaldniece  
Ilona Kaļasa  
E-pasts: Ilona.Kalasa@vni.lv



Lieta Nr.C30767221/311222/343522

ECLI:LV:RPT:2022:0915.C30767221.2.S

## **SPRIEDUMS**

Latvijas Republikas vārdā  
Rīgā 2022. gada 15. septembrī

Rīgas pilsētas tiesa

šādā sastāvā: tiesnese Sanita Strakše

ar tiesas sēdes sekretāri Patrīciju Alisi Bertholdi,

piedaloties pieteicējas SIA “Publisko aktīvu pārvaldītājs Possessor” pilnvarotajai pārstāvei Diānai Krūkliņai,

atklātā tiesas sēdē izskatīja civillietu SIA “Publisko aktīvu pārvaldītājs Possessor” pieteikumā par juridiska fakta konstatēšanu.

### **Aprakstošā daļa**

[1] SIA “Publisko aktīvu pārvaldītājs Possessor” iesniegusi tiesā pieteikumu par juridiska fakta konstatēšanu, kurā lūdz tiesu:

- konstatēt juridisku faktu, ka ēku (būvju) nekustamais īpašums “Jurģu koppienotava”, Jaunpils pagastā, Tukuma novadā, kadastra Nr.90565060002, kas sastāv no ražošanas ēkas ar kadastra apzīmējumu 90560060117001 un kompresoru ēkas ar kadastra apzīmējumu 90560060117002, ir bezīpašnieka manta, kas piekrīt Latvijas valstij.

[2] Pieteikums pamatots ar šādiem apstākļiem.

[2.1] SIA “Publisko aktīvu pārvaldītājs Possessor”, pamatojoties uz likumu “Par valsts un pašvaldību īpašuma objektu privatizāciju” un Ministru kabineta 2019. gada 26. novembra noteikumiem Nr.557 “Noteikumi par valsts īpašumu privatizāciju veicošās institūcijas pārvaldes uzdevuma deleģēšanu”, ir valsts īpašuma objektu privatizāciju veicošā institūcija.

[2.3] 2002. gada 21. augustā pieteicēja saņēmusi zemesgabala privatizācijas ierosinājumu, ko iesniegusi AS “Tukuma Piens”. Privatizācijas ierosinājumā norādīts, ka uz Zemesgabala atrodas AS “Tukuma Piens” piederošas ēkas, kas iegūtas īpašumā, privatizējot Valsts Tukuma piena kombināta mantu.

[2.4] 2002. gada 10. decembrī starp VAS “Valsts nekustamā īpašuma aģentūra” (tagadējais nosaukums - VAS “Valsts nekustamie īpašumi”), kas rīkojās Possessor vārdā, un AS “Tukuma Piens” noslēgts Zemesgabala nomas līgums. Grozījumi tajā izdarīti 2008. gada 20. jūnijā, 2010. gada 29. jūnijā, 2012. gada 22. martā un 2015. gada 7. aprīlī.



Saskaņā ar Nekustamā īpašuma valsts kadastra informācijas sistēmas datiem uz Zemesgabala atrodas zemesgrāmatā neierakstīts ēku (būvju) nekustamais īpašums “Jurģu koppienotava”, Jaunpils pagastā, Tukuma novadā, kadastra Nr.90565060002 (turpmāk - Ēkas), kas sastāv no ražošanas ēkas ar kadastra apzīmējumu 90560060117001 un kompresoru ēkas ar kadastra apzīmējumu 90560060117002. AS “Tukuma Piens” norādīta kā Ēku tiesiskais valdītājs.

[2.5] 2015. gada 9. janvārī Possessor saņemta Jaunpils novada būvvaldes vēstule Nr.7-11/01, kurā norādīts, ka uz Zemesgabala atrodas ekspluatācijai nederīgas ēkas ar nenoskaidrotu piederību, kas uzskatāmas par graustiem un nojaucamas viena gada laikā vai atjaunojamas likumdošanā paredzētajā kārtībā.

2015. gada 30. jūnijā Possessor saņemta Jaunpils novada domes vēstule ar informāciju, ka nekustamā īpašuma nodokli par Zemesgabalu un Ēkām maksā AS “Tukuma Piens”, bet Jaunpils novada domes rīcībā nav dokumentu, kas apliecinātu Sabiedrības īpašuma tiesības uz Ēkām.

Ar Latvijas Republikas Lauksaimniecības ministrijas 1992. gada 5. novembra pavēli Nr.280 “Par Valsts Tukuma piena kombināta nodošanu Tukuma piensaimnieku kooperatīvai sabiedrībai” Valsts Tukuma piena kombināts reorganizēts, nododot Tukuma piena kombināta centru, Jaunpils un Kandavas pienotavas kā teritoriāli un tehnoloģiski patstāvīgas ražošanas vienības Tukuma piensaimnieku kooperatīvajai sabiedrībai. Jurģu koppienotava šajā pavēlē nav minēta, līdz ar secināms, ka tā neietilpa Valsts Tukuma piena kombināta mantas sastāvā.

Ar 1992. gada 13. novembra Mantas nodošanas-pieņemšanas aktu Tukuma piena kombināts saskaņā ar Latvijas Republikas Augstākās Padomes 1992. gada 15. aprīļa lēmumu “Par piena pieņemšanas un pārstrādes uzņēmumu privatizāciju” nodeva bez atlīdzības Tukuma piensaimnieku kooperatīvajai sabiedrībai Tukuma piena kombināta centru, Jaunpils un Kandavas pienotavas.

1996. gada 22. martā parakstītajā AS “Tukuma Piens” dibināšanas līgumā norādīts, ka tās pamatkapitāls aprēķināts, ņemot par pamatu Tukuma piensaimnieku kooperatīvās sabiedrības reģistrētā pamatkapitāla lielumu, kurā ietverta Tukuma piensaimnieku kooperatīvajai sabiedrībai bezatlīdzības kārtībā nodotā valsts uzņēmuma “Tukuma piena kombināts” manta.

Atbilstoši auditorfirmas “Invest-Rīga” SIA 1996. gada 13. maijā veiktajam Tukuma piensaimnieku kooperatīvās sabiedrības pamatkapitālā ieguldīto pamatlīdzekļu novērtējumam, tās mantas sastāvā ietilpa galvenā ražotne Tukumā, ražotne Kandavā un ražotne Jaunpilī. Ēkas, kas atrodas uz Zemesgabala, Tukuma piensaimnieku kooperatīvās sabiedrības mantas sastāvā netika uzrādītas, tādejādi secināms, ka tās tomēr nav bijušas AS “Tukuma Piens” īpašumā.

[2.6] Possessor vairākkārt ir nosūtījusi vēstules (2015. gada 30. marta vēstule Nr. 1.17/2781, 2015.gada 20.maija vēstule Nr. 1.17/4127, 2020. gada 21. oktobra vēstule Nr. 1.17/7710) AS “Tukuma Piens”, kurās aicināja to nostiprināt zemesgrāmatā īpašuma tiesības uz Ēkām, kā arī lūdza iesniegt dokumentus, kas apliecina īpašuma tiesības uz Ēkām.

Sabiedrība uz šīm vēstulēm nav atbildējusi, tādejādi pieteicēja secina, ka tās rīcībā nav dokumentu, kas apliecinātu īpašuma tiesības uz Ēkām.

Pieteicējas ieskatā, Ēkas būtu ierakstāmas zemesgrāmatā uz valsts vārda un nododamas atsavināšanai saskaņā ar Publiskas personas mantas atsavināšanas likumu. Pieteicēja uzskata, ka vienīgais veids, kā valsts var nostiprināt savas īpašuma tiesības uz Ēkām, ir juridiska fakta konstatēšana, ka Ēkas ir bezīpašnieka manta, kas piekrīt valstij.

[2.7] Juridiska fakta konstatēšana ir nepieciešama, lai Latvijas valstij būtu tiesības nostiprināt īpašuma tiesības zemesgrāmatā uz valstij piekrītošo bezīpašnieka mantu un nodot to atsavināšanai.

[3] Pieteikums pamatots ar Civillikuma 930.panta piezīmi, Ministru kabineta 2013. gada 26. novembra noteikumu Nr. 1354 “Kārtība, kādā veicama valstij piekritīgās mantas uzskaitē, novērtēšana, realizācija, nodošana bez maksas, iznīcināšana un realizācijas ieņēmumu ieskaitīšana valsts budžetā” 2., 3.punktu un 32.3.apakšpunktu, Civilprocesa likuma 8., 34.,189., 193.pantu, 288. - 292.pantiem.

[4] 2022. gada 3. janvārī tiesā saņemti ieinteresēto personu Latvijas Republikas Finanšu ministrijas un VAS “Valsts nekustamie īpašumi” rakstveida paskaidrojumi.

[4.1] Norāda, ka Finanšu ministrija un VAS “Valsts nekustamie īpašumi” neiebilst minētā pieteikuma izskatīšanai sevišķās tiesāšanas kārtībā un neapstrīd tajā minētos faktus.

[5] Tiesas sēdē puses sniedza šādus paskaidrojumus.

[5.1] Tiesas sēdē pieteicējas SIA “Publisko aktīvu pārvaldītājs Possessor” pilnvarotā pārstāve Diāna Krūkliņa pieteikumu uzturēja un lūdza tiesu to apmierināt.

[5.2] Ieinteresēto personu - Latvijas Republikas Finanšu ministrijas un VAS “Valsts nekustamie īpašumi” - pārstāvji uz tiesas sēdi nav ieradušies. Rakstveida paskaidrojumos lūdz izskatīt lietu bez to piedalīšanās.

[5.3] Ieinteresētās personas AS “Tukuma piens” pārstāvis uz tiesas sēdi nav ieradies, par tiesas sēdes laiku un vietu paziņots likumā noteiktajā kārtībā.

### **Motīvu daļa**

[6] Tiesa, pārbaudījusi un izvērtējusi lietas materiālus, uzskata, ka pieteikums ir pamatots un apmierināms.

[7] Civilprocesa likuma 288.panta pirmā daļa nosaka, ka tiesa izskata lietas par tādu faktu konstatēšanu, no kuriem atkarīga fizisko un juridisko personu mantisko un nemantisko tiesību rašanās, grozīšanās vai izbeigšanās.

Minētā panta trešajā daļā noteikts, ka tiesa konstatē arī citus faktus, kuriem ir juridiska nozīme, ja spēkā esošie normatīvie akti neparedz citādu kārtību to konstatēšanai.

Civilprocesa likuma 289.pants nosaka, ka tiesa konstatē juridiskos faktus tikai tad, ja iesniedzējam nav iespējams citādā kārtībā saņemt attiecīgos dokumentus, kas apstiprina šos faktus, vai ja šie dokumenti nozaudēti, nozagti vai iznīcināti un zudusi iespēja tos atjaunot.

Tiesa atzīst, ka pastāv priekšnoteikumi juridiskā fakta konstatēšanai, jo konkrētajā gadījumā no tā atkarīga personu mantisko tiesību rašanās un spēkā esošie normatīvie akti neparedz citādu kārtību fakta konstatēšanai.

[8] Civillikuma 930. pants nosaka, ka ar piegūšanu var iegūt par īpašumu tikai bezīpašnieka lietas, bet vienīgi tajā gadījumā, kad ar lietas varā ņemšanu tieši saistīts nodoms iegūt to par īpašumu. Šā panta piezīme nosaka, ka nekustamas bezīpašnieka lietas piekrīt valstij.

[8.1] No lietas materiāliem pievienotā nodalījuma Nr. 100000082868 noraksta redzams, ka Latvijas valstij SIA "Publisko aktīvu pārvaldītājs Possessor" personā nostiprinātas īpašuma tiesības uz nekustamo īpašumu – zemes gabalu 0,67 ha platībā, kas atrodas "Jurģu koppienotava", Jaunpils pagastā, Tukuma novadā, kadastra Nr. 90560060117.

Nodalījuma noraksta III daļas 1. iedaļas 1.4. ierakstā izdarīta atzīme, ka uz zemes gabala atrodas AS "Tukuma Piens" piederošas ēkas: ražošanas ēka un kompresoru ēka ar kadastra apzīmējumu Nr.90560060117001 un Nr.90560060117002.

2002. gada 16. augustā AS "Tukuma Piens" iesniegusi privatizācijas ierosinājumu, lūdzot atļaut privatizēt zemes gabalu "Jurģu koppienotava" 0,67 ha platībā, uz kura atrodas AS "Tukuma Piens" piederošas ēkas, kas iegūtas īpašumā, privatizējot Valsts Tukuma piena kombināta mantu.

[8.2] No lietas materiāliem pievienotās Jaunpils novada būvvaldes vēstules Nr.7-11/01 izriet, ka uz Zemesgabala atrodas ekspluatācijai nederīgas ēkas ar nenoskaidrotu piederību, kas uzskatāmas par graustiem un nojaucamas viena gada laikā vai atjaunojamās likumdošanā paredzētajā kārtībā. Ēkas nav reģistrētas zemesgrāmatā.

No lietas materiāliem pievienotās Jaunpils novada domes vēstules izriet, ka nekustamā īpašuma nodokli par zemesgabalu "Jurģu koppienotava" un ēkām ar kadastra Nr. 90560060117001 un Nr. 90560060117002 maksā AS "Tukuma Piens". Uz zemesgabala ir izveidots un valsts kadastra informācijas sistēmā reģistrēts ēku (būvju) īpašums ar kadastra Nr. 9056060002, kura īpašnieks ir AS "Tukuma Piens". Īpašums nav reģistrēts zemesgrāmatā, un Jaunpils novada domes rīcībā nav dokumentu, kas apliecinātu AS "Tukuma Piens" īpašuma tiesības uz Ēkām.

[8.3] No lietas materiāliem pievienotās Latvijas Republikas Lauksaimniecības ministrijas 1992. gada 5. novembra pavēles Nr.280 "Par Valsts Tukuma piena kombināta nodošanu Tukuma piensaimnieku kooperatīvai sabiedrībai" izriet, ka Valsts Tukuma piena kombināts reorganizēts, nododot Tukuma piena kombināta centru, Jaunpils un Kandavas pienotavas kā teritoriāli un tehnoloģiski patstāvīgas ražošanas vienības Tukuma piensaimnieku kooperatīvajai sabiedrībai. Jurģu koppienotava minētajā pavēlē nav minēta, līdz ar secināms, ka tā neietilpa Valsts Tukuma piena kombināta mantas sastāvā.

[8.4] No lietas materiāliem pievienotā 1992. gada 13. novembra Mantas nodošanas-pieņemšanas akta izriet, ka Tukuma piena kombināts saskaņā ar Latvijas Republikas Augstākās Padomes 1992. gada 15. aprīļa lēmumu "Par piena pieņemšanas un pārstrādes uzņēmumu privatizāciju" nodeva bez atlīdzības Tukuma piensaimnieku kooperatīvajai sabiedrībai Tukuma piena kombināta centru, Jaunpils un Kandavas pienotavas.

1996. gada 22. martā parakstītajā AS "Tukuma Piens" dibināšanas līgumā norādīts, ka tās pamatkapitāls aprēķināts, ņemot par pamatu Tukuma piensaimnieku kooperatīvās sabiedrības reģistrētā pamatkapitāla lielumu, kurā ietverta Tukuma

piensaimnieku kooperatīvajai sabiedrībai bezatlīdzības kārtībā nodotā valsts uzņēmuma “Tukuma piena kombināts” manta.

[8.4.1] No lietas materiāliem pievienotā auditorfirmas SIA “Invest-Rīga” 1996. gada 13. maijā veiktā Tukuma piensaimnieku kooperatīvās sabiedrības pamatkapitālā ieguldīto pamatlīdzekļu novērtējuma izriet, ka tās mantas sastāvā ietilpa galvenā ražotne Tukumā, ražotne Kandavā un ražotne Jaunpilī. Ēkas, kas atrodas uz Zemesgabala, Tukuma piensaimnieku kooperatīvās sabiedrības mantas sastāvā netika uzrādītas, līdz ar to secināms, ka tās nav bijušas AS “Tukuma Piens” īpašumā.

[8.4.2] No lietas materiāliem pievienotajām pieteicējas vēstulēm (2015. gada 30. marta vēstule Nr. 1.17/2781, 2015. gada 20. maija vēstule Nr. 1.17/4127, 2020. gada 21. oktobra vēstule Nr. 1.17/7710) izriet, ka AS “Tukuma Piens” tika aicināta nostiprināt zemesgrāmatā īpašuma tiesības uz Ēkām, kā arī tika lūgts iesniegt dokumentus, kas apliecina īpašuma tiesības uz Ēkām.

Ievērojot, ka AS “Tukuma Piens” uz šīm vēstulēm nav atbildējusi un nav iesniegusi dokumentus, kas apliecina īpašuma tiesības uz Ēkām, secināms, ka AS “Tukuma Piens” rīcībā nav dokumentu, kas apliecinātu tās īpašuma tiesības uz Ēkām.

[9] Tiesa atzīst, ka pieteikuma iesniegšanas un izskatīšanas brīdī īpašuma tiesības uz pieteikumā norādīto nekustamo īpašumu – “Jurģu koppienotava”, Jaunpils pagastā, Tukuma novadā, kadastra Nr.90565060002, kas sastāv no ražošanas ēkas ar kadastra apzīmējumu 90560060117001 un kompresoru ēkas ar kadastra apzīmējumu 90560060117002, nevienai personai nav ierakstītas zemesgrāmatā, kā arī citas personas nav pieteikušas īpašuma tiesības uz tām, un šāds īpašums saskaņā ar Civillikuma 930. pantu atzīstams par bezīpašnieka lietu.

Atbilstoši pieteikumā norādītajam, juridiskā fakta konstatēšana nepieciešama, lai minēto nekustamo īpašumu varētu atzīt par valstij piekrītošu mantu, reģistrēt to zemesgrāmatā uz valsts vārda un turpmāk atsavināt.

[10] Ievērojot minēto, tiesai ir pietiekams pamats secināt, ka pieteikumā norādītais nekustamais īpašums ir bezīpašnieka manta, un tādēļ ir konstatējams juridiskais fakts nolūkā reģistrēt nekustamo īpašumu zemesgrāmatā uz valsts vārda.

Ievērojot minēto, tiesa uzskata, ka pieteikums ir pamatots un apmierināms.

### **Rezolutīvā daļa**

Pamatojoties uz minēto un saskaņā ar Civilprocesa likuma 92.-97.pantiem, 193.pantu, 289.pantu un 292.pantu, tiesa

#### **nosprieda:**

Apmierināt pieteikumu.

Konstatēt juridisku faktu, ka ēku (būvju) nekustamais īpašums “Jurģu koppienotava”, Jaunpils pagastā, Tukuma novadā, kadastra Nr.90565060002, kas sastāv no ražošanas ēkas ar kadastra apzīmējumu 90560060117001 un kompresoru ēkas ar kadastra apzīmējumu 90560060117002, ir bezīpašnieka manta, kas piekrīt Latvijas valstij.



Juridiskais fakts konstatēts nekustamā īpašuma ierakstīšanai zemesgrāmatā uz valsts vārda.

Spriedumu var pārsūdzēt apelācijas kārtībā 20 dienu laikā Rīgas apgabaltiesai, apelācijas sūdzību iesniedzot Rīgas pilsētas tiesā Rīgā, Jēzusbaznīcas ielā 6.

Tiesnese

S. Strakše

Nolēmums stājies likumīgā spēkā  
2022. gada 6. oktobrī

S. Strakše

DOKUMENTS PARAKSTĪTS AR DROŠU ELEKTRONISKU PARAKSTU UN  
SATUR LAIKA ZĪMOGU



# TUKUMA NOVADA PAŠVALDĪBA

Iestādes reģistrācijas Nr. 90000050975

Talsu iela 4, Tukums, Tukuma novads, LV-3101

Tālrunis 63122707, mobilais tālrunis 26603299, 29288876

[www.tukums.lv](http://www.tukums.lv) e-pasts: [pasts@tukums.lv](mailto:pasts@tukums.lv)

Tukumā

Droša elektroniskā paraksta un tā laika zīmoga datums	Nr.	TND/6- 2.2/23/2128
Uz 30.03.2023	Nr.	2/9-3/2782

**VALSTS NEKUSTAMIE ĪPAŠUMI**  
Paziņošanai eAdresē

## **Par zemesgabalu "Jurģu koppienotava", Jurģos, Jaunpils pagastā, Tukuma novadā**

Tukuma novada pašvaldība ir saņēmusi VAS "Valsts nekustamie īpašumi" Nekustamo īpašumu formēšanas un reģistrācijas daļas vadītājas I.Silabriedes vēstuli (reģistrēta pašvaldībā 2023. gada 30. martā ar Nr. 2714), kurā tiek lūgts sniegt informāciju par nekustamā īpašuma "Jurģu koppienotava", Jurģos, Jaunpils pagastā, Tukuma novadā, zemes vienību ar kadastra apzīmējumu 9056 006 0117:

- 1) kāda atļautā izmantošana Zemes vienībai ir noteikta spēkā esošajā pašvaldības teritorijas plānojumā;
- 2) vai uz Zemes vienības atsavināšanu attiecas likuma "Par zemes privatizāciju lauku apvidos" 29. panta otrajā daļā minētie ierobežojumi darījumiem ar zemes īpašumiem;
- 3) vai Zemes vienība atrodas vai neatrodas degradētā teritorijā;
- 4) vai Zemes vienībai ir nodrošināta piekļūšana, caur kādiem nekustamajiem īpašumiem un uz kāda tiesiskā pamata.

Tukuma novada pašvaldība izskatot iesniegumu un tās rīcībā esošo informāciju informē:

- 1) Saskaņā ar Jaunpils novada teritorijas plānojumu 2013.–2024. gadam, apstiprināts ar Jaunpils novada domes 2013. gada 30. janvāra saistošajiem noteikumiem Nr. 2 "Jaunpils novada teritorijas plānojuma 2013.–2024. gadam Teritorijas izmantošanas un apbūves noteikumi"; (turpmāk - apbūves noteikumi), zemes vienībai ar kadastra apzīmējumu 9056 006 0117 ir noteikts funkcionālais zonējums Rūpniecības apbūves teritorija (R);
- 2) uz zemes vienību ar kadastra apzīmējumu 9056 006 0117 neattiecas likuma "Par zemes privatizāciju lauku apvidos" 29. panta otrajā daļā minētie ierobežojumi;
- 3) zemes vienībai ar kadastra apzīmējumu 9056 006 0117 nav noteikts degradētas teritorijas statuss;
- 4) zemes vienībai ar kadastra apzīmējumu 9056 006 0117 ir nodrošināta piekļuve no pašvaldības ielas, kas noteikta Jaunpils novada teritorijas plānojuma grafiskajā daļā ar ielas sarkanajām līnijām.

Izpildedirektora vietnieks

Egīls Dude

Tramdaha 25426889

02.05.2023. Nosūtāmais dokuments TND/6-2.2/23/2128

inga.tramdaha@tukums.lv

02.05.2023. Nosūtāmais dokuments TND/6-2.2/23/2128

Šis dokuments ir parakstīts ar drošu elektronisko parakstu un satur laika zīmogu

## Valstij piekritīgās mantas aprakstes un novērtējuma akts Nr. 2260R/22 (valstij piekritīgās mantas realizācijai un nodošanai bez maksas)

Rīgā

*Dokumenta datums ir tā elektroniskās parakstīšanas datums*

Valsts ieņēmumu dienesta pārstāvis – Finanšu pārvaldes Iepirkumu un valstij piekritīgās mantas daļas vecākais speciālists valstij piekritīgo mantu darbības jomā Kristīne Kovalevska nodod un valsts akciju sabiedrības “Valsts nekustamie īpašumi” pārstāvis – Nekustamā īpašuma portfeļa vadības pārvaldes direktore Dita Grinberga-Ķesele pieņem:

Nr. p.k.	Nosaukums	Apraksts	Mērvienība	Daudzums	Vērtība (EUR) *
1.	Nekustamais īpašums „Jurģu koppienotava”, Jaunpils pagastā, Tukuma novadā, kadastra Nr. 9056 506 0002	Saskaņā ar pielikumu	gab.	1	

\*Izņemot nekustamos īpašumus

Pamatojums valstij piekritīgās mantas nodošanai:

- Ministru kabineta 26.11.2013. noteikumu Nr. 1354 „Kārtība, kādā veicama valstij piekritīgās mantas uzskaitē, novērtēšana realizācija, nodošana bez maksas, iznīcināšana un realizācijas ieņēmumu ieskaitīšana valsts budžetā” 32.3. apakšpunkts;
- Rīgas pilsētas tiesas 15.09.2022. spriedums civillietā Nr. C30767221/311222/343522.

Pilnvarojums:

- Valsts ieņēmumu dienesta 21.12.2022. pilnvara Nr. 548;
- Finanšu ministrijas 18.03.2020. pilnvara Nr. 1.6-13/12-8/1;
- Valsts akciju sabiedrības “Valsts nekustamie īpašumi” 14.01.2021. pilnvara Nr.PILNV/2021/6.

Akts sagatavots uz 1 (vienas) lapas ar 1 (vienu) pielikumu (pielikumu lapu skaits nav iekļauts Akta lapu skaitā) elektroniska dokumenta veidā un tas parakstīts ar drošu elektronisko parakstu.

**Nodod:**

Valsts ieņēmumu dienesta vārdā  
Finanšu pārvaldes Iepirkumu un  
valstij piekritīgās mantas daļas  
vecākais speciālists valstij piekritīgo  
mantu darbības jomā

(paraksts\*) /K. Kovalevska/

**Pieņem:**

Finanšu ministrijas vārdā  
valsts akciju sabiedrības  
“Valsts nekustamie īpašumi”  
Nekustamā īpašuma portfeļa vadības  
pārvaldes direktore

(paraksts\*) /D. Grinberga-Ķesele/

\* DOKUMENTS IR PARAKSTĪTS AR DROŠU ELEKTRONISKO PARAKSTU UN SATUR LAIKA ZĪMOGU.  
DOKUMENTA PARAKSTĪŠANAS DATUMS IR PĒDĒJĀ PARAKSTĪTĀJA LAIKA ZĪMOGA DATUMS.

Rīgā,

08.03.2023. Nr. 2/9-3/2155

Uz \_\_\_\_\_ Nr \_\_\_\_\_

**Publisko aktīvu pārvaldītājs**  
**Possessor, SIA**  
eAdrese

### **Par nekustamo īpašumu "Jurģu koppienotava", Tukuma novadā**

Pamatojoties uz Finanšu ministrijas 2020.gada 18.marta pilnvaru Nr.16-13/12-8/1 valsts akciju sabiedrības „Valsts nekustamie īpašumi” (turpmāk VNĪ) pārvaldīšanā ir nekustamais īpašums "Jurģu koppienotava" (kadastra Nr.9056 506 0002) Jaunpils pagastā, Tukuma novadā.

Informējam, ka turpmākā rīcība ar nekustamo īpašumu "Jurģu koppienotava" (kadastra Nr.9056 506 0002) Jaunpils pagastā, Tukuma novadā, tika izskatīta VNĪ Īpašumu izvērtēšanas komisijas 2023.gada 2.marta sēdē protokols Nr.IZKP-23/9-8 un nolemts, konceptuāli atbalstīt nekustamā īpašuma "Jurģu koppienotava" (kadastra Nr.9056 506 0002) Jaunpils pagastā, Tukuma novadā, atsavināšanu, un virzīt saskaņošanai Finanšu ministrijā Ministru kabineta rīkojuma projektu par SIA "Publisko aktīvu pārvaldītājs Possessor" valdījumā esošā nekustamā īpašuma "Jurģu koppienotava" (kadastra Nr.9056 006 0117) Jaunpils pagastā, Tukuma novadā, pārņemšanu Finanšu ministrijas valdījumā, un atsavināšanu kopā ar nekustamo īpašumu "Jurģu koppienotava" (kadastra Nr.9056 506 0002) Jaunpils pagastā, Tukuma novadā.

NĪ formēšanas un reģistrācijas daļa

Daļas vadītājs

(paraksts\*)

Indra Silabriede

\*Dokuments ir parakstīts ar drošu elektronisko parakstu un satur laika zīmogu.

Ingrīda Antsone  
Vecākais NĪ lietu speciālists, 29198795  
Ingrida.Antsone@vni.lv