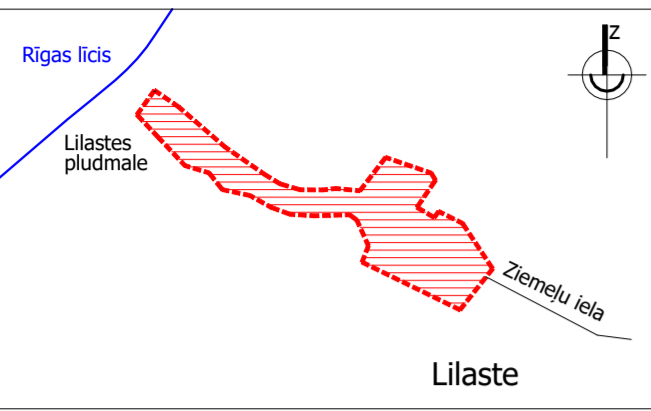


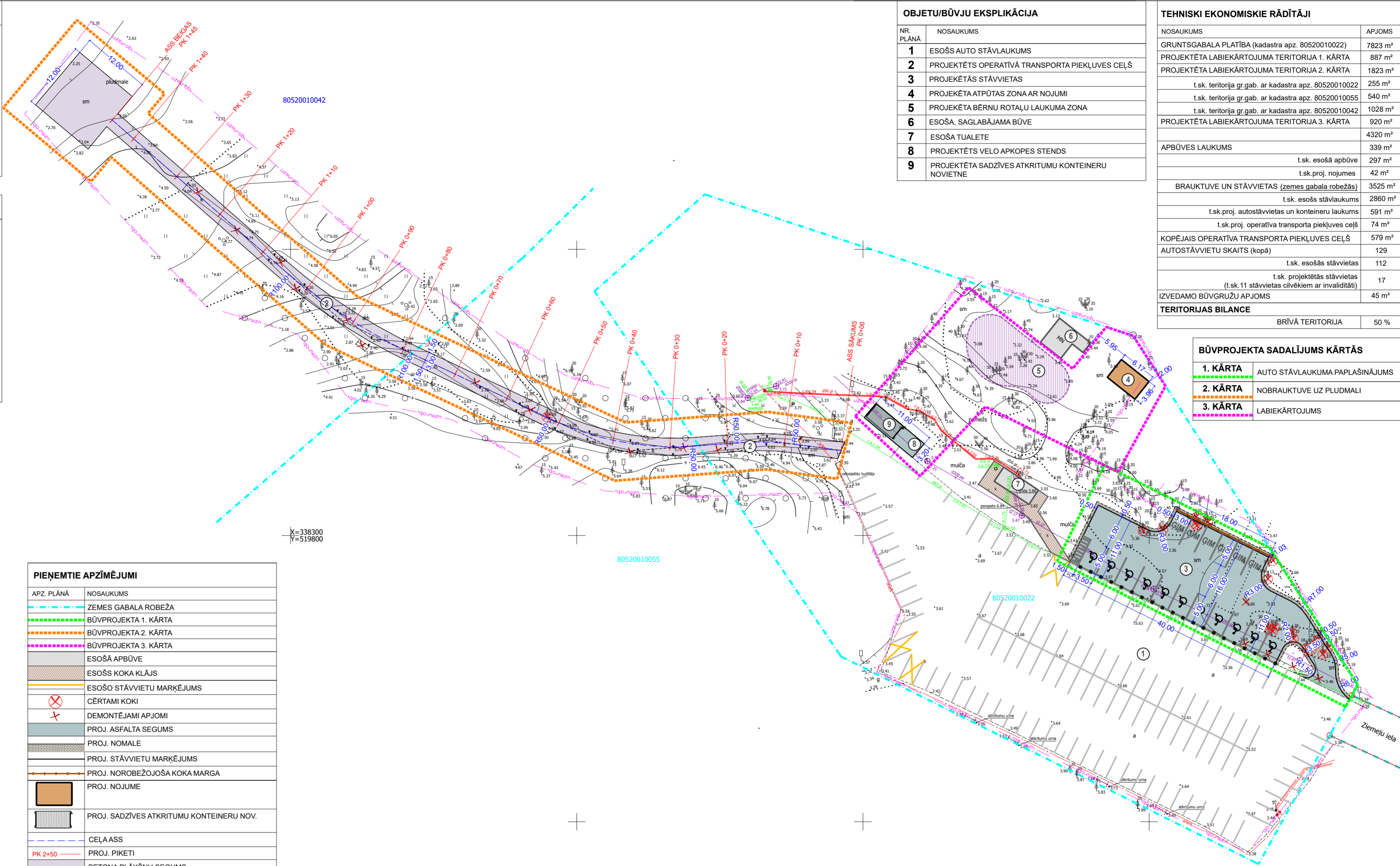
ĢENERĀLAIS PLĀNS M1:500

OBJEKTA IZVIETOJUMA SHĒMA



GALVENO IZMANTOTO DOKUMENTU SARAKSTS

- LBN 202-18 "BŪVNICĪBAS IEČERES DOKUMENTĀCIJAS NOFORMEŠANA"
- MK NOTEIKUMI NR.500 "VISPĀRĪGIE BŪVNOTEIKUMI"
- BŪVNICĪBAS LIKUMS (01.10.2014.)
- MK NOTEIKUMI NR.326 "BŪVJU KLASIFIKĀCIJAS NOTEIKUMI"
- MK NOTEIKUMI NR.333 LBN 201-15 "BŪVJU UGUNSDROŠĪBA"
- MK NOTEIKUMI NR.574 LBN 008-14 "INŽENIERTĒKĻU IZVIETOJUMS"
- LVS 190-1."CEĻA TRASE"
- LVS 190-2 "CEĻU PROJEKTĒŠANAS NOTEIKUMI. NORMĀLPROFILI"
- LVS 190-3 "CEĻU PROJEKTĒŠANAS NOTEIKUMI VIENLĪMĒNA CEĻU MEZGLI"
- LVS 190-5. CEĻU PROJEKTĒŠANAS NOTEIKUMI. ZEMES KLĀTNE"
- LVS 77 "CEĻA ZĪMES"
- LVS 85 "CEĻA APZĪMĒJUMI"
- ATBILSTOŠIE LVS STANDARTI
- ATBILDĪGO INSTITŪCIJU IZSNIEGTIE TEHNISKE UN IPAŠIE NOTEIKUMI
- PASŪTĪTĀJA PROJEKTĒŠANAS UZDEVUMS



PIEŅĒMTIE APZĪMĒJUMI	
APZ. PLĀNĀ	NOSAUKUMS
	ZEMES GABALA ROBEŽA
	BŪVPROJEKTA 1. KĀRTA
	BŪVPROJEKTA 2. KĀRTA
	BŪVPROJEKTA 3. KĀRTA
	ESOŠĀ APBŪVE
	ESOŠS KOKA KLĀJS
	ESOŠO STĀVVIETU MARKĒJUMS
	CERTAMI KOKI
	DEMONTĒJAMI APJOMI
	PROJ. ASFALTA SEGUMS
	PROJ. NOMALE
	PROJ. STĀVVIETU MARKĒJUMS
	PROJ. NOROBEŽOJOŠĀ KOKA MARGA
	PROJ. NOJUME
	PROJ. SADZĪVES ATKRITUMU KONTEINERU NOV.
	CEĻA ASS
	PROJ. PIKETI
	BETONA PLĀKŠŅU SEGUMS
	NOROBEŽOJOŠS STABIŅŠ
	BĒRNU ROTAĻU LAUKUMA ZONA
	AUTO STĀVVIETAS CILVĒKIEM AR INVALIDITĀTI
	ĢIMENES STĀVVIETA

- Piezīmes:
1. Koordinātu sistēma: LKS92 TM
 2. Latvijas normālo augstumu sistēma (LAS-2000,5)
 3. Uzmērīšana veikta 2022. gada 10. augustā
 4. TM projekcijas mēroga koeficients 0.999605
 5. Zemes vienību robežas ir attēlotas atbilstoši zemes kadastrālās uzmērīšanas un vietējā ģeodēziskā tīkla precizitātei un var nesakrist ar situāciju plānā.
 6. Uzmērīšanā izmantota LatPOS GP bāzes stacija "LGI" RTK režīmā
1000: x=338286.385; y=519953.678; h=3.612
1001: x=338313.729; y=519897.057; h=3.491
 7. Topogrāfiskā plāna apzīmējumi attēloti atbilstoši Ministru kabineta 2012. gada 24. aprīļa noteikumiem Nr. 281, 1. pielikums.
 8. Platība: 0.77 ha
 9. Kadastra datne 3838829.edoc atbilst NĪVKIS datiem, iegūta no kadastrs.lv 11.08.2022.

OBJETU/BŪVJU EKSPLIKĀCIJA	
NR. PLĀNĀ	NOSAUKUMS
1	ESOŠS AUTO STĀVLAUKUMS
2	PROJEKTĒTS OPERATĪVĀ TRANSPORTA PIEKĻUVES CEĻŠ
3	PROJEKTĒTAS STĀVVIETAS
4	PROJEKTĒTĀ ATPŪTAS ZONA AR NOJUMI
5	PROJEKTĒTĀ BĒRNU ROTAĻU LAUKUMA ZONA
6	ESOŠĀ, SAGLABĀJAMA BŪVE
7	ESOŠĀ TUALETE
8	PROJEKTĒTS VELO APKOPES STENDS
9	PROJEKTĒTĀ SADZĪVES ATKRITUMU KONTEINERU NOVIETNE

TEHNISKI EKONOMISKE RĀDĪTĀJI		
NOSAUKUMS	APJOMS	
GRUNTSGABALA PLATĪBA (kadastra apz. 80520010022)	7823 m²	
PROJEKTĒTĀ LABIEKĀRTOJUMA TERITORIJA 1. KĀRTA	887 m²	
PROJEKTĒTĀ LABIEKĀRTOJUMA TERITORIJA 2. KĀRTA	1823 m²	
t.sk. teritorija gr.gab. ar kadastra apz. 80520010022	255 m²	
t.sk. teritorija gr.gab. ar kadastra apz. 80520010055	540 m²	
t.sk. teritorija gr.gab. ar kadastra apz. 80520010042	1028 m²	
PROJEKTĒTĀ LABIEKĀRTOJUMA TERITORIJA 3. KĀRTA	920 m²	
APBŪVES LAUKUMS	4320 m²	
t.sk. esošā apbūve	339 m²	
t.sk.proj. nojumes	297 m²	
BRAUKTUVE UN STĀVVIETAS (zemes gabala robežās)	42 m²	
t.sk. esošs stāvlaukums	3525 m²	
t.sk.proj. autostāvvietas un konteineru laukums	2860 m²	
t.sk.proj. operatīva transporta piekļuves ceļš	591 m²	
KOPĒJAIS OPERATĪVĀ TRANSPORTA PIEKĻUVES CEĻŠ	74 m²	
AUTOSTĀVVIETU SKAITS (kopā)	579 m²	
t.sk. esošās stāvvietas	129	
t.sk. projektētās stāvvietas (t.sk.11 stāvvietas cilvēkiem ar invaliditāti)	112	
IZVEDAMO BŪVGRUŽU APJOMS	17	
45 m³		
TERITORIJAS BILANCE		
	BRĪVĀ TERITORIJA	50 %

BŪVPROJEKTA SADALĪJUMS KĀRTĀS	
1. KĀRTA	AUTO STĀVLAUKUMA PAPLAŠINĀJUMS
2. KĀRTA	NOBRAUKTUVE UZ PLUDMALI
3. KĀRTA	LABIEKĀRTOJUMS

ORGANIZĀCIJU APLIECINĀJUMS PAR PLĀNĀ UZRĀDĪTO APAKŠZEMES KOMUNIKĀCIJU ATBILSTĪBU ŠO ORGANIZĀCIJU ARHĪVU MATERIĀLIEM				
ORGANIZĀCIJA	KOMUNIKĀCIJA	DATUMS	UZVĀRDS	PIEZĪMES
AS "Gasol"	gāzes tīkli	e-pasts 16.08.2022	V.A.Škinčs	saskaņots
AS "Sadales tīkls"	vid. un zemsprieguma elektroapgādes tīkli	e-pasts 16.08.2022	K.Zalāns	P-86314
SIA "Tet"	elektronisko sakaru tīkli	e-pasts 01.09.2022	A.Savickis	PN-220544
VSIA "ZMNI"	meiorācijas tīkli	e-pasts 15.08.2022	J.Kēniņš	Nr.7148
PA "Carnikavas komunālserviss"	pašvaldības komunikācijas	e-pasts 18.08.2022	I.Jankovskis	Nr.228
Carnikavas novada teritorijas plānotājs	ielu sarkanās līnijas	e-pasts 15.08.2022	Z.Varts	saskaņots

"BALTEX GROUP" SIA
 Reģ.Nr.LV40103274353
 Leņķa iela 9, Rīga, LV - 1006

Pasūtītājs: Ādažu novada pašvaldība
 objekts: Ziemeļu iela 28, Lilaste, Carnikavas pag., Ādažu novads
 "Auto stāvlaukuma un atpūtas vietas labiekārtojums Lilastē"

Valdes loceklis	M.Ratnieks	02.09.2022
Ģeodēzists	A.Soloha	11.08.2022

topogrāfiskais plāns
 M 1:500 2022/08

MDC
 Mērniecības Datu Centrs
 tālr.: +371 67498833 e-pasts: infodat@mdc.lv www.mdc.lv www.topografija.lv

Pārbaudīts un reģistrēts pašvaldības ADTI datu bāzē ar Nr.
TP 237697
 2022.gada 14.septembrī

PIEZĪMES

1. GP SADAĻA IZSTRĀDĀTA UZ TOPOGRĀFISKĀ PLĀNA M1:500.
2. VISI IZMĒRI PLĀNĀ DOTI METROS.
3. VISAS ATKĀPES NO PROJEKTA RISINĀJUMIEM, KĀ ARĪ CELTNICĪBAS GAITĀ NEPIECIEŠAMĀS MEZGLU UN RISINĀJUMU IZMAIŅAS SAVLAICĪGI - PIRMS ATTĪCĪGO DARBU UZSĀKŠANAS VAI PASŪTĪJUMA IZDARĪŠANAS - SASKAŅOJAMAS AR PROJEKTĒTĀJU.
4. JEBKURU NESKĀIDRĪBU VAI IESPĒJAMO DAŽĀDO PROBLĒMU RISINĀJUMU GADĪJUMA INFORMĒJAMS PROJEKTĒTĀJŠ. JA BŪVĒTĀJS LĒMUMU PIENĒM PATVAĻĪGI, VIŅŠ UZŅĒMAS PILNĀ MĒRĀ ATBILDĪBU PAR IESPĒJAMĀJĀM KONKRĒTĀJĀM UN SAISTOŠĀJĀM SEKĀM.

Būvpr.vad.	A.Lapsiņš	26.09.2022.	ADRESE: Ziemeļu iela 28, Lilaste, Carnikavas pag., Ādažu nov.
Būvpr.daļas vad.	Dz.Cīrule	26.09.2022.	OBJEKTS: Auto stāvlaukuma un atpūtas vietas labiekārtojums Lilastē
Izstrādāja	M.Tabaka	26.09.2022.	PASŪTĪTĀJS: Ādažu novada pašvaldība
			RASEJUMS: Ģenerālais plāns
		KADASTRA APZ.: 8052 001 0022, 8052 001 0055, 8052 001 0042	PASŪTĪJUMA / ARHĪVA NR.: STADIJA: MBP
		MĒROGS: 1 : 500	LAPU SKAITS: LAPA: GP-1

BALTEX GROUP
 SIA "Baltex Group", būvkom. reģ. nr. 8134-R
 Leņķa iela 9, Rīga, LV1006, 66662080, www.baltexgroup.lv