

Nodalījuma noraksts

Zemgales rajona tiesa

Ceraukstes pagasta zemesgrāmatas nodalījums Nr. 100000589353

Kadastra numurs: 40500070156

Nosaukums: "Ceraukstes meži"

Ceraukstes pag., Bauskas nov.

<i>I daļas 1.iedaļa Nekustams īpašums, servitūti un reālnastas, pievienotie zemes gabali</i>	Domājamā daļa	Platība, lielums
1.1. Zemes vienība (kadastra apzīmējums 40500040074).		47.95 ha
1.2. Zemes vienība (kadastra apzīmējums 40500040075). <i>Aktualizēts Saisīts ar ierakstiem: I daļas 1.iedaļa 3.7, 3.1, 3.2, 3.3, 3.4, 3.5, 3.6 (300006132367)</i>		11.44 ha
1.3. Zemes vienība (kadastra apzīmējums 40500040091). <i>Grozīts Saisīts ar ierakstu: I daļas 1.iedaļa 2.1 (300006124224)</i>		31.73 ha
1.4. Zemes vienība (kadastra apzīmējums 40500060037).		112.63 ha
1.5. Zemes vienība (kadastra apzīmējums 40500060039).		100.49 ha
1.6. Zemes vienība (kadastra apzīmējums 40500070138).		125.01 ha
1.7. Zemes vienība (kadastra apzīmējums 40500070144).		0.82 ha
1.8. Zemes vienība (kadastra apzīmējums 40500070155).		14.97 ha
1.9. Zemes vienība (kadastra apzīmējums 40500070156).		243.08 ha
1.10. Zemes vienība (kadastra apzīmējums 40500070160).		0.574 ha
1.11. Zemes vienība (kadastra apzīmējums 40500070171).		38.29 ha
1.12. Zemes vienība (kadastra apzīmējums 40500090111).		8.25 ha
1.13. Zemes vienība (kadastra apzīmējums 40500090267). <i>Žurn. Nr. 300004858580, lēmums 20.05.2019., tiesnese Teiksmā Cirule</i>		3.1786 ha
2.1. Grozīts ieraksts Nr. 1.3 (žurnāla Nr. 300004858580, 08.05.2019) un izteikts šādā redakcijā:		
2.2. Zemes vienība (kadastra apzīmējums 40500040113).		1400 m ²
2.3. Zemes vienība (kadastra apzīmējums 40500040114).		5900 m ²
2.4. Zemes vienība (kadastra apzīmējums 40500040115).		2626 m ²
2.5. Zemes vienība (kadastra apzīmējums 40500040116).		1.24 ha
2.6. Zemes vienība (kadastra apzīmējums 40500040117).		2571 m ²
2.7. Zemes vienība (kadastra apzīmējums 40500040118).		29.26 ha
2.8. Pamats: 2023.gada 13.septembra iesniegums par viena nekustamā īpašuma sastāvā esošu zemes vienību sadali, 2023.gada 25.septembra VZD elektronisks paziņojums. <i>Žurn. Nr. 300006124224, lēmums 03.10.2023., tiesnese Līgita Birkhāne</i>		
3.1. Zemes vienība (kadastra apzīmējums 40500040107).		0.35 ha
3.2. Zemes vienība (kadastra apzīmējums 40500040108).		0.79 ha
3.3. Zemes vienība (kadastra apzīmējums 40500040109).		0.08 ha
3.4. Zemes vienība (kadastra apzīmējums 40500040110).		0.03 ha
3.5. Zemes vienība (kadastra apzīmējums 40500040111).		0.04 ha
3.6. Zemes vienība (kadastra apzīmējums 40500040112).		10.11 ha
3.7. Grozīts ieraksts Nr.1.2 (žurnāla Nr.300004858580, 20.05.2019): Sadalot zemes vienību, izveidotas sešas jaunas zemes vienības ar kadastra apzīmējumiem 40500040107, 40500040108, 40500040109, 40500040110, 40500040111 un 40500040112. Pamats: 2023.gada 13.septembra iesniegums par viena nekustamā īpašuma sastāvā esošu zemes vienību		

I daļas 1.iedaļa Nekustams īpašums, servitūti un reālnastas, pievienotie zemes gabali	Domājamā daļa	Platība, lielums
sadali, zemes robežu plāni. Žurn. Nr. 300006132367, lēmums 04.10.2023., tiesnese Inese Ziediņa Aktualizēts Saistīts ar ierakstiem: I daļas 1.iedaļa 3.1, 3.2, 3.3, 3.4, 3.5, 3.6 (300006132367)		
II daļas 1.iedaļa Nekustama īpašuma īpašnieks, īpašumtiesību pamats	Domājamā daļa	Summa
1.1. Īpašnieks: Latvijas valsts Zemkopības ministrijas, reģistrācijas kods 90000064161, personā. 1.2. Pamats: 2010.gada 31.maija Ministru kabineta rīkojums Nr.297, 2019.gada 23.aprīļa Zemkopības ministrijas uzzīņa Nr.8.7-5e/942/2019. Žurn. Nr. 300004858580, lēmums 20.05.2019., tiesnese Teiksmā Cīrule	1	
III daļas 1.iedaļa Lietu tiesības, kas apgrūtina nekustamu īpašumu		Platība, lielums
1.1. Atzīme - ekspluatācijas aizsargjoslas teritorija gar valsts vietējiem un pašvaldību autoceļiem lauku apvidos. Dzēsts Saistīts ar ierakstu: III daļas 2.iedaļa 1.1 (300006124224)	1.44 ha	
1.2. Atzīme - ekspluatācijas aizsargjoslas teritorija gar valsts vietējiem un pašvaldību autoceļiem lauku apvidos. Dzēsts Saistīts ar ierakstu: III daļas 2.iedaļa 1.1 (300006124224)	1.4 ha	
1.3. Atzīme - ekspluatācijas aizsargjoslas teritorija gar valsts vietējiem un pašvaldību autoceļiem lauku apvidos. Dzēsts Saistīts ar ierakstu: III daļas 2.iedaļa 1.1 (300006124224)	0.18 ha	
1.4. Atzīme - ekspluatācijas aizsargjoslas teritorija gar valsts vietējiem un pašvaldību autoceļiem lauku apvidos. Dzēsts Saistīts ar ierakstu: III daļas 2.iedaļa 1.1 (300006124224)	0.26 ha	
1.5. Atzīme - ekspluatācijas aizsargjoslas teritorija gar valsts vietējiem un pašvaldību autoceļiem lauku apvidos. Dzēsts Saistīts ar ierakstu: III daļas 2.iedaļa 1.1 (300006124224)	0.05 ha	
1.6. Atzīme - līdz 10 kilometriem garas dabiskas ūdensteces vides un dabas resursu aizsardzības aizsargjoslas teritorija lauku apvidos - Ārces strauts. Dzēsts Saistīts ar ierakstu: III daļas 2.iedaļa 1.1 (300006124224)	0.96 ha	
1.7. Atzīme - ekspluatācijas aizsargjoslas teritorija gar valsts vietējiem un pašvaldību autoceļiem lauku apvidos. Dzēsts Saistīts ar ierakstu: III daļas 2.iedaļa 1.1 (300006124224)	0.39 ha	
1.8. Atzīme - ekspluatācijas aizsargjoslas teritorija gar valsts vietējiem un pašvaldību autoceļiem lauku apvidos. Dzēsts Saistīts ar ierakstu: III daļas 2.iedaļa 1.1 (300006124224)	0.92 ha	
1.9. Atzīme - ekspluatācijas aizsargjoslas teritorija gar valsts vietējiem un pašvaldību autoceļiem lauku apvidos. Dzēsts Saistīts ar ierakstu: III daļas 2.iedaļa 1.1 (300006124224)	5.1 ha	
1.10. Atzīme - sanitārās aizsargjoslas teritorija ap kapsētu. Dzēsts Saistīts ar ierakstu: III daļas 2.iedaļa 1.1 (300006124224)	9.94 ha	
1.11. Atzīme - ekspluatācijas aizsargjoslas teritorija gar valsts vietējiem un pašvaldību autoceļiem lauku apvidos. Dzēsts Saistīts ar ierakstu: III daļas 2.iedaļa 1.1 (300006124224)	0.0135 ha	
1.12. Atzīme - ekspluatācijas aizsargjoslas teritorija gar valsts vietējiem un pašvaldību autoceļiem lauku apvidos. Dzēsts Saistīts ar ierakstu: III daļas 2.iedaļa 1.1 (300006124224)	3.05 ha	

III daļas 1.iedaļa Lietu tiesības, kas apgrūrina nekustamu īpašumu	Platība, lielums
1.13. Atzīme - ekspluatācijas aizsargjoslas teritorija gar valsts vietējiem un pašvaldību autoceļiem lauku apvidos. <i>Dzēsts</i> <i>Saistīts ar ierakstu: III daļas 2.iedaļa 1.1 (300006124224)</i>	0.4 ha
1.14. Atzīme - sanitārās aizsargjoslas teritorija ap kapsētu - Skultēnu kapi. <i>Dzēsts</i> <i>Saistīts ar ierakstu: III daļas 2.iedaļa 1.1 (300006124224)</i>	8.8 ha
1.15. Atzīme - ekspluatācijas aizsargjoslas teritorija gar valsts vietējiem un pašvaldību autoceļiem lauku apvidos. <i>Dzēsts</i> <i>Saistīts ar ierakstu: III daļas 2.iedaļa 1.1 (300006124224)</i>	0.87 ha
1.16. Atzīme - ūdensnotekas (ūdensteču regulēta posma un speciāli raktas gultnes), kā arī uz tās esošas hidrotehniskas būves un ierīces ekspluatācijas aizsargjoslas teritorija lauksaimniecībā izmantojamās zemēs. <i>Dzēsts</i> <i>Saistīts ar ierakstu: III daļas 2.iedaļa 1.1 (300006124224)</i>	0.2657 ha
1.17. Pamats: 2019.gada 23.aprīļa Zemkopības ministrijas uzziņa Nr.8.7-5e/942/2019. <i>Žurn. Nr. 300004858580, lēmums 20.05.2019., tiesnese Teiksmā Cīrule</i> <i>Dzēsts</i> <i>Saistīts ar ierakstu: III daļas 2.iedaļa 1.1 (300006124224)</i>	
III daļas 2.iedaļa Pārgrozījumi pirmās iedaļas ierakstos, šo ierakstu un to pārgrozījumu dzēsumi	Platība, lielums
1.1. Dzēstas 1.iedaļas atzīmes Nr.1.1, 1.2, 1.3, 1.4, 1.5, 1.6, 1.7, 1.8, 1.9, 1.10, 1.11, 1.12, 1.13, 1.14, 1.15, 1.16 un ieraksts Nr. 1.17 (žurnāls Nr.300004858580, 08.05.2019). Pamats: Zemesgrāmatu likuma pārejas noteikumu 19. punkts. <i>Žurn. Nr. 300006124224, lēmums 03.10.2023., tiesnese Ligita Birkhāne</i>	

Citu ierakstu daļās un iedaļās nav.

Informācija par apgrūtinājumiem, kas attiecas uz īpaši aizsargājamām dabas teritorijām vai mikroliegumiem – pieejama dabas datu pārvaldības sistēmā OZOLS <https://ozols.gov.lv/pub>

Informācijas prasītājs: Ilze Andersone. Pieprasījums izdarīts 30.10.2023. 11:32:53.

Maksa par informāciju fiksēta Jūsu rēķinā.

Piezīme. Saskaņā ar Eiropas Parlamenta un Padomes 2016.gada 27.aprīļa Regulu Nr.2016/679 par fizisku personu aizsardzību attiecībā uz personas datu apstrādi un šādu datu brīvu apriti un ar ko atceļ Direktīvu 95/46/EK (Vispārīgā datu aizsardzības regula) katrs informācijas pieprasījums no datubāzes tiek reģistrēts.



Informatīvā izdruka no Kadastra informācijas sistēmas teksta datiem

Valsts zemes dienests

Īpašums

Kadastra numurs	Nosaukums	Kadastrālā vērtība (EUR)	Zemesgrāmatas nodalījuma numurs	Administratīvā teritorija
40500070156	Ceraukstes meži	340854	100000589353	Ceraukstes pagasts, Bauskas novads

Nekustamā īpašuma novērtējums kadastrā (EUR):	683546
Kopplatība:	738.3923
Platības mērvienība:	ha
Prognozētā kadastrālā vērtība (EUR):	344523 (pēc kadastra datu stāvokļa uz 01.06.2023; izmantošanai no 01.01.2024.)
Projektētā kadastrālā vērtība (EUR):	365835 (pēc kadastra datu stāvokļa uz 15.05.2023; ar KV bāzes atskaiti uz 01.07.2019.)
Prognozētais īpašuma novērtējums (EUR):	700977 (pēc kadastra datu stāvokļa uz 01.06.2023; izmantošanai no 01.01.2024.)
Projektētais īpašuma novērtējums (EUR):	724211 (pēc kadastra datu stāvokļa uz 15.05.2023; ar KV bāzes atskaiti uz 01.07.2019.)

Īpašuma sastāvs

Zemes vienības

Kadastra apzīmējums	Dzīvokļu īpašumos nesadalītās domājamās daļas	Kadastrālā vērtība atbilstoši dzīvokļa īpašumos nesadalītajai domājamajai daļai (EUR)	Adrese
40500040074	1/1	14011	-
40500040107	1/1	490	-

Kadastrālā vērtība (EUR):	490
Kadastrālās vērtības noteikšanas datums:	03.10.2023
Nekustamā īpašuma objekta platība:	0.3500
Nekustamā īpašuma objekta platības mērvienība:	ha
Statuss:	nekustamais īpašums
Vidējais LIZ kvalitātes novērtējums ballēs:	-
Prognozētā kadastrālā vērtība (EUR):	-
Projektētā kadastrālā vērtība (EUR):	-

Zemes vienības platības sadalījums pa lietošanas veidiem

Platība:	0.3500
Platības mērvienība:	ha
Lauksaimniecībā izmantojamās zemes platība:	0.0000
t.sk. Aramzemes platība:	0.0000
t.sk. Augļu dārzu platība:	0.0000
t.sk. Pļavu platība:	0.0000
t.sk. Ganību platība:	0.0000
no tām meliorētā lauksaimniecībā izmantojamā zeme:	0.0000
Mežu platība:	0.3500

t.sk. Jaunaudzes platība:	0.0000
Krūmāju platība:	0.0000
Purvu platība:	0.0000
Ūdens objektu zeme:	0.0000
t.sk. Zeme zem ūdeņiem:	0.0000
t.sk. Zeme zem zivju dīķiem:	0.0000
Zemes zem ēkām platība:	0.0000
Zemes zem ceļiem platība:	0.0000
Pārējās zemes platība:	0.0000

Lietošanas mērķi

Mērķis	Kods	Platība	Platības mērvienība
Zeme dzelzceļa infrastruktūras zemes nodalījuma joslā un ceļu zemes nodalījuma joslā	1101	0.3500	ha

Mērniecība

Mērniecības metode	Mērniecība	Uzmērīšanas datums
uzmērīts LKS-92TM	Imants Popluga	30.08.2023

40500040108	1/1	1106	-
-------------	-----	------	---

Kadastrālā vērtība (EUR):	1106
Kadastrālās vērtības noteikšanas datums:	03.10.2023
Nekustamā īpašuma objekta platība:	0.7900
Nekustamā īpašuma objekta platības mērvienība:	ha
Statuss:	nekustamais īpašums
Vidējais LIZ kvalitātes novērtējums ballēs:	-
Prognozētā kadastrālā vērtība (EUR):	-
Projektētā kadastrālā vērtība (EUR):	-

Zemes vienības platības sadalījums pa lietošanas veidiem

Platība:	0.7900
Platības mērvienība:	ha
Lauksaimniecībā izmantojamās zemes platība:	0.0000
t.sk. Aramzemes platība:	0.0000
t.sk. Augļu dārzu platība:	0.0000
t.sk. Pļavu platība:	0.0000
t.sk. Ganību platība:	0.0000
no tām meliorētā lauksaimniecībā izmantojamā zeme:	0.0000
Mežu platība:	0.7600
t.sk. Jaunaudzes platība:	0.0000
Krūmāju platība:	0.0000
Purvu platība:	0.0000
Ūdens objektu zeme:	0.0300
t.sk. Zeme zem ūdeņiem:	0.0300
t.sk. Zeme zem zivju dīķiem:	0.0000
Zemes zem ēkām platība:	0.0000
Zemes zem ceļiem platība:	0.0000
Pārējās zemes platība:	0.0000

Lietošanas mērķi

Mērķis	Kods	Platība	Platības mērvienība
Zeme dzelzceļa infrastruktūras zemes nodalījuma joslā un ceļu zemes nodalījuma joslā	1101	0.7900	ha

Mērniecība

Mērniecības metode	Mērniecība	Uzmērīšanas datums
uzmērīts LKS-92TM	Imants Popluga	30.08.2023

40500040109	1/1	112	-
-------------	-----	-----	---

Kadastrālā vērtība (EUR):	112
Kadastrālās vērtības noteikšanas datums:	03.10.2023
Nekustamā īpašuma objekta platība:	0.0800
Nekustamā īpašuma objekta platības mērvienība:	ha
Statuss:	nekustamais īpašums
Vidējais LIZ kvalitātes novērtējums ballēs:	-
Prognozētā kadastrālā vērtība (EUR):	-
Projektētā kadastrālā vērtība (EUR):	-

Zemes vienības platības sadalījums pa lietošanas veidiem

Platība:	0.0800
Platības mērvienība:	ha
Lauksaimniecībā izmantojamās zemes platība:	0.0000
t.sk. Aramzemes platība:	0.0000
t.sk. Augļu dārzu platība:	0.0000
t.sk. Pļavu platība:	0.0000
t.sk. Ganību platība:	0.0000
no tām meliorētā lauksaimniecībā izmantojamā zeme:	0.0000
Mežu platība:	0.0800
t.sk. Jaunaudzes platība:	0.0000
Krūmāju platība:	0.0000
Purvu platība:	0.0000
Ūdens objektu zeme:	0.0000
t.sk. Zeme zem ūdeņiem:	0.0000
t.sk. Zeme zem zivju dīķiem:	0.0000
Zemes zem ēkām platība:	0.0000
Zemes zem ceļiem platība:	0.0000
Pārējās zemes platība:	0.0000

Lietošanas mērķi

Mērķis	Kods	Platība	Platības mērvienība
Zeme dzelzceļa infrastruktūras zemes nodalījuma joslā un ceļu zemes nodalījuma joslā	1101	0.0800	ha

Mērniecība

Mērniecības metode	Mērniecība	Uzmērīšanas datums
uzmērīts LKS-92TM	Imants Popluga	30.08.2023

40500040110	1/1	42	-
-------------	-----	----	---

Kadastrālā vērtība (EUR):	42
Kadastrālās vērtības noteikšanas datums:	03.10.2023

Nekustamā īpašuma objekta platība:	0.0300
Nekustamā īpašuma objekta platības mērvienība:	ha
Statuss:	nekustamais īpašums
Vidējais LIZ kvalitātes novērtējums ballēs:	-
Prognozētā kadastrālā vērtība (EUR):	-
Projektētā kadastrālā vērtība (EUR):	-

Zemes vienības platības sadalījums pa lietošanas veidiem

Platība:	0.0300
Platības mērvienība:	ha
Lauksaimniecībā izmantojamās zemes platība:	0.0000
t.sk. Aramzemes platība:	0.0000
t.sk. Augļu dārzu platība:	0.0000
t.sk. Pļavu platība:	0.0000
t.sk. Ganību platība:	0.0000
no tām meliorētā lauksaimniecībā izmantojamā zeme:	0.0000
Mežu platība:	0.0200
t.sk. Jaunaudzes platība:	0.0000
Krūmāju platība:	0.0000
Purvu platība:	0.0000
Ūdens objektu zeme:	0.0100
t.sk. Zeme zem ūdeņiem:	0.0100
t.sk. Zeme zem zivju dīķiem:	0.0000
Zemes zem ēkām platība:	0.0000
Zemes zem ceļiem platība:	0.0000
Pārējās zemes platība:	0.0000

Lietošanas mērķi

Mērķis	Kods	Platība	Platības mērvienība
Zeme dzelzceļa infrastruktūras zemes nodalījuma joslā un ceļu zemes nodalījuma joslā	1101	0.0300	ha

Mērniecība

Mērniecības metode	Mērniecība	Uzmērīšanas datums
uzmērīts LKS-92TM	Imants Popluga	30.08.2023

40500040111	1/1	5	-
40500040112	1/1	1265	-
40500040113	1/1	114	-

Kadastrālā vērtība (EUR):	114
Kadastrālās vērtības noteikšanas datums:	29.09.2023
Nekustamā īpašuma objekta platība:	0.1400
Nekustamā īpašuma objekta platības mērvienība:	ha
Statuss:	nekustamais īpašums
Vidējais LIZ kvalitātes novērtējums ballēs:	-
Prognozētā kadastrālā vērtība (EUR):	-
Projektētā kadastrālā vērtība (EUR):	-

Zemes vienības platības sadalījums pa lietošanas veidiem

Platība:	0.1400
----------	--------

Platības mērvienība:	ha
Lauksaimniecībā izmantojamās zemes platība:	0.0000
t.sk. Aramzemes platība:	0.0000
t.sk. Augļu dārzu platība:	0.0000
t.sk. Pļavu platība:	0.0000
t.sk. Ganību platība:	0.0000
no tām meliorētā lauksaimniecībā izmantojamā zeme:	0.0000
Mežu platība:	0.1400
t.sk. Jaunaudzes platība:	0.0000
Krūmāju platība:	0.0000
Purvu platība:	0.0000
Ūdens objektu zeme:	0.0000
t.sk. Zeme zem ūdeņiem:	0.0000
t.sk. Zeme zem zivju dīķiem:	0.0000
Zemes zem ēkām platība:	0.0000
Zemes zem ceļiem platība:	0.0000
Pārējās zemes platība:	0.0000

Lietošanas mērķi

Mērķis	Kods	Platība	Platības mērvienība
Zeme dzelzceļa infrastruktūras zemes nodalījuma joslā un ceļu zemes nodalījuma joslā	1101	0.1400	ha

Apgrūtinājumi

Nr.	Noteikšanas datums	Tips	Apraksts	Platība	Mērv.
1	30.08.2023	7312030303	ekspluatācijas aizsargjoslas teritorija gar valsts vietējiem un pašvaldību autoceļiem lauku apvidos	0.1300	ha

Mērniecība

Mērniecības metode	Mērniece	Uzmērīšanas datums
uzmērīts LKS-92TM	Imants Popluga	30.08.2023

40500040114	1/1	661	-
-------------	-----	-----	---

Kadastrālā vērtība (EUR):	661
Kadastrālās vērtības noteikšanas datums:	29.09.2023
Nekustamā īpašuma objekta platība:	0.5900
Nekustamā īpašuma objekta platības mērvienība:	ha
Statuss:	nekustamais īpašums
Vidējais LIZ kvalitātes novērtējums ballēs:	-
Prognozētā kadastrālā vērtība (EUR):	-
Projektētā kadastrālā vērtība (EUR):	-

Zemes vienības platības sadalījums pa lietošanas veidiem

Platība:	0.5900
Platības mērvienība:	ha
Lauksaimniecībā izmantojamās zemes platība:	0.0000
t.sk. Aramzemes platība:	0.0000
t.sk. Augļu dārzu platība:	0.0000
t.sk. Pļavu platība:	0.0000

t.sk. Ganību platība:	0,0000
no tām meliorētā lauksaimniecībā izmantojamā zeme:	0,0000
Mežu platība:	0,5900
t.sk. Jaunaudzes platība:	0,0000
Krūmāju platība:	0,0000
Purvu platība:	0,0000
Ūdens objektu zeme:	0,0000
t.sk. Zeme zem ūdeņiem:	0,0000
t.sk. Zeme zem zivju dīķiem:	0,0000
Zemes zem ēkām platība:	0,0000
Zemes zem ceļiem platība:	0,0000
Pārējās zemes platība:	0,0000

Lietošanas mērķi

Mērķis	Kods	Platība	Platības mērvienība
Zeme dzelzceļa infrastruktūras zemes nodalījuma joslā un ceļu zemes nodalījuma joslā	1101	0,5900	ha

Apgrūtinājumi

Nr.	Noteikšanas datums	Tips	Apraksts	Platība	Mērv.
1	30.08.2023	7312030303	ekspluatācijas aizsargjoslas teritorija gar valsts vietējiem un pašvaldību autoceļiem lauku apvidos	0,2600	ha

Mērniecība

Mērniecības metode	Mērniecība	Uzmērīšanas datums
uzmērīts LKS-92TM	Imants Popluga	30.08.2023

40500040115	1/1	301	-
-------------	-----	-----	---

Kadastrālā vērtība (EUR):	301
Kadastrālās vērtības noteikšanas datums:	29.09.2023
Nekustamā īpašuma objekta platība:	0,2626
Nekustamā īpašuma objekta platības mērvienība:	ha
Statuss:	nekustamais īpašums
Vidējais LIZ kvalitātes novērtējums ballēs:	-
Prognozētā kadastrālā vērtība (EUR):	-
Projektētā kadastrālā vērtība (EUR):	-

Zemes vienības platības sadalījums pa lietošanas veidiem

Platība:	0,2626
Platības mērvienība:	ha
Lauksaimniecībā izmantojamās zemes platība:	0,0000
t.sk. Aramzemes platība:	0,0000
t.sk. Augļu dārzu platība:	0,0000
t.sk. Pļavu platība:	0,0000
t.sk. Ganību platība:	0,0000
no tām meliorētā lauksaimniecībā izmantojamā zeme:	0,0000
Mežu platība:	0,2626
t.sk. Jaunaudzes platība:	0,0000
Krūmāju platība:	0,0000

Purvu platība:	0,0000
Ūdens objektu zeme:	0,0000
t.sk. Zeme zem ūdeņiem:	0,0000
t.sk. Zeme zem zivju dīķiem:	0,0000
Zemes zem ēkām platība:	0,0000
Zemes zem ceļiem platība:	0,0000
Pārējās zemes platība:	0,0000

Lietošanas mērķi

Mērķis	Kods	Platība	Platības mērvienība
Zeme dzelzceļa infrastruktūras zemes nodalījuma joslā un ceļu zemes nodalījuma joslā	1101	0,2626	ha

Apgrūtinājumi

Nr.	Noteikšanas datums	Tips	Apraksts	Platība	Mērv.
1	30.08.2023	7312030303	ekspluatācijas aizsargjoslas teritorija gar valsts vietējiem un pašvaldību autoceļiem lauku apvidos	0,1064	ha

Mērniecība

Mērniecības metode	Mērniecība	Uzmērīšanas datums
uzmērīts LKS-92TM	Imants Popluga	30.08.2023

40500040116

1/1

1545

-

Kadastrālā vērtība (EUR):	1545
Kadastrālās vērtības noteikšanas datums:	29.09.2023
Nekustamā īpašuma objekta platība:	1,2400
Nekustamā īpašuma objekta platības mērvienība:	ha
Statuss:	nekustamais īpašums
Vidējais LIZ kvalitātes novērtējums ballēs:	-
Prognozētā kadastrālā vērtība (EUR):	-
Projektētā kadastrālā vērtība (EUR):	-

Zemes vienības platības sadalījums pa lietošanas veidiem

Platība:	1,2400
Platības mērvienība:	ha
Lauksaimniecībā izmantojamās zemes platība:	0,0000
t.sk. Aramzemes platība:	0,0000
t.sk. Augļu dārzu platība:	0,0000
t.sk. Pļavu platība:	0,0000
t.sk. Ganību platība:	0,0000
no tām meliorētā lauksaimniecībā izmantojamā zeme:	0,0000
Mežu platība:	1,2400
t.sk. Jaunaudzes platība:	0,0000
Krūmāju platība:	0,0000
Purvu platība:	0,0000
Ūdens objektu zeme:	0,0000
t.sk. Zeme zem ūdeņiem:	0,0000
t.sk. Zeme zem zivju dīķiem:	0,0000
Zemes zem ēkām platība:	0,0000

Zemes zem ceļiem platība:	0,0000
Pārējās zemes platība:	0,0000

Lietošanas mērķi

Mērķis	Kods	Platība	Platības mērvienība
Zeme dzelzceļa infrastruktūras zemes nodalījuma joslā un ceļu zemes nodalījuma joslā	1101	1,2400	ha

Apgrūtinājumi

Nr.	Noteikšanas datums	Tips	Apraksts	Platība	Mērv.
1	30.08.2023	7312030303	ekspluatācijas aizsargjoslas teritorija gar valsts vietējiem un pašvaldību autoceļiem lauku apvidos	0,2600	ha
2	30.08.2023	7312030303	ekspluatācijas aizsargjoslas teritorija gar valsts vietējiem un pašvaldību autoceļiem lauku apvidos	0,0500	ha
3	30.08.2023	7311030700	ekspluatācijas aizsargjoslas teritorija ap pazemes ūdeņu valsts monitoringa posteni un dziļurbumu	0,0700	ha

Mērniecība

Mērniecības metode	Mērniecība	Uzmērīšanas datums
uzmērīts LKS-92TM	Imants Popluga	30.08.2023

40500040117	1/1	22	-
40500040118	1/1	3478	-
40500060037	1/1	30554	-
40500060039	1/1	27530	-
40500070138	1/1	34302	-
40500070144	1/1	216	-
40500070155	1/1	4260	-
40500070156	1/1	66207	-
40500070160	1/1	74	-
40500070171	1/1	10365	-
40500090111	1/1	2248	-
40500090267	1/1	7697	-

Būves

Kadastra apzīmējums	Dzīvokļu īpašumos nesadalītās domājamās daļas	Kadastrālā vērtība atbilstoši dzīvokļa īpašumos nesadalītajai domājamajai daļai (EUR)	Adrese	Nosaukums
40500060039001	1/1	48942	-	Valteru ceļš
40500060039002	1/1	52439	-	Meža ceļš - 1.posms
40500090111001	1/1	32868	-	Meža ceļš - 7.posms

Īpašnieki

Personas kods / reg. nr.	Vārds, uzvārds / Nosaukums	Domājamās daļas	Personas statuss	Īpašuma kad. nr. / būves kad. apz.	Adrese
40003466281	Akciju sabiedrība "Latvijas valsts meži"	1/1	juridiska persona	40500070156	Vainodes iela 1, Rīga, LV-1004

Citi vārdi:	-
Īpašumtiesību statuss:	Lietotājs

90000064161	Zemkopības ministrija	1/1	valsts	40500070156	Republikas laukums 2, Rīga, LV-1010
Citi vārdi:		-			
Īpašumtiesību statuss:		Īpašnieks			
		Tiesiskais valdītājs būvēm			40500060039001 40500060039002 40500090111001

Zemesgrāmata

Nosaukums	Lēmuma datums	Lēmuma pamatojums
Ceraukstes pagasta zemesgrāmata	20.05.2019	-

Dokumenti

Dokumenta veids	Izdošanas datums	Izdošanas nr.	Izdevējietāde
Akts par kadastra objekta ieraksta dzēšanu un kadastra numura/apzīmējuma anulēšanu NĪVK IS	02.10.2023	11-10-Z/5057	VZD Zemgales reģionālās pārvaldes Kadastra daļa
Akts par kadastra objekta ieraksta dzēšanu un kadastra numura/apzīmējuma anulēšanu NĪVK IS	28.09.2023	11-10-R/4989	VZD RRP
Platības neatbilstības akts	25.09.2023	-	Popluga Imants AB0017
Platības neatbilstības akts	13.09.2023	-	Popluga Imants AB0017
Iesniegums par kadastra objekta reģistrāciju vai datu aktualizāciju	13.09.2023	-	Latvijas Republikas Zemkopības ministrija; p.p.Malašenoka Vilma
Iesniegums par kadastra objekta reģistrāciju vai datu aktualizāciju	13.09.2023	-	Zemkopības ministrija;p.p. Malašenoka Vilma
Zemes robežu plāns	05.09.2023	-	Popluga Imants AB0017
Situācijas plāns	05.09.2023	-	Popluga Imants AB0017
Informācija par apgrūtinājumiem	05.09.2023	-	Popluga Imants AB0017
Situācijas plāns	05.09.2023	-	Popluga Imants AB0017
Situācijas plāns	05.09.2023	-	Popluga Imants AB0017
Informācija par apgrūtinājumiem	05.09.2023	-	Popluga Imants AB0017
Situācijas plāns	05.09.2023	-	Popluga Imants AB0017
Informācija par apgrūtinājumiem	05.09.2023	-	Popluga Imants AB0017
Zemes robežu plāns	05.09.2023	-	Popluga Imants AB0017
Zemes robežu plāns	05.09.2023	-	Popluga Imants AB0017
Informācija par apgrūtinājumiem	05.09.2023	-	Popluga Imants AB0017
Informācija par apgrūtinājumiem	05.09.2023	-	Popluga Imants AB0017
Zemes robežu plāns	05.09.2023	-	Popluga Imants AB0017
Situācijas plāns	05.09.2023	-	Popluga Imants AB0017
Zemes robežu plāns	05.09.2023	-	Popluga Imants AB0017
Informācija par apgrūtinājumiem	05.09.2023	-	Popluga Imants AB0017
Zemes robežu plāns	05.09.2023	-	Popluga Imants AB0017
Situācijas plāns	05.09.2023	-	Popluga Imants AB0017
Apgrūtinājumu plāns	04.09.2023	-	Popluga Imants AB0017
Apgrūtinājumu plāns	04.09.2023	-	Popluga Imants AB0017
Zemes robežu plāns	04.09.2023	-	Popluga Imants AB0017
Situācijas plāns	04.09.2023	-	Popluga Imants AB0017
Zemes robežu plāns	04.09.2023	-	Popluga Imants AB0017
Situācijas plāns	04.09.2023	-	Popluga Imants AB0017
Zemes robežu plāns	04.09.2023	-	Popluga Imants AB0017
Situācijas plāns	04.09.2023	-	Popluga Imants AB0017
Zemes robežu plāns	04.09.2023	-	Popluga Imants AB0017
Zemes robežu plāns	04.09.2023	-	Popluga Imants AB0017

Situācijas plāns	04.09.2023	-	Popluga Imants AB0017
Apgrūtinājumu plāns	04.09.2023	-	Popluga Imants AB0017
Apgrūtinājumu plāns	04.09.2023	-	Popluga Imants AB0017
Situācijas plāns	04.09.2023	-	Popluga Imants AB0017
Zemes robežu plāns	04.09.2023	-	Popluga Imants AB0017
Apgrūtinājumu plāns	04.09.2023	-	Popluga Imants AB0017
Zemes robežu plāns	04.09.2023	-	Popluga Imants AB0017
Situācijas plāns	04.09.2023	-	Popluga Imants AB0017
Situācijas plāns	04.09.2023	-	Popluga Imants AB0017
Apgrūtinājumu plāns	04.09.2023	-	Popluga Imants AB0017
Robežas noteikšanas akts	30.08.2023	-	Popluga Imants AB0017
Atzinums par robežas neatbilstību	30.08.2023	-	Popluga Imants AB0017
Robežas noteikšanas akts	30.08.2023	-	Popluga Imants AB0017
Robežu apsekošanas un atjaunošanas akts	30.08.2023	-	Popluga Imants AB0017
Robežas noteikšanas akts	30.08.2023	-	Popluga Imants AB0017
Robežas noteikšanas akts	30.08.2023	-	Popluga Imants AB0017
Robežas noteikšanas akts	30.08.2023	-	Popluga Imants AB0017
Robežas noteikšanas akts	30.08.2023	-	Popluga Imants AB0017
Robežas noteikšanas akts	30.08.2023	-	Popluga Imants AB0017
Robežas noteikšanas akts	30.08.2023	-	Popluga Imants AB0017
Robežas noteikšanas akts	30.08.2023	-	Popluga Imants AB0017
Robežas noteikšanas akts	30.08.2023	-	Popluga Imants AB0017
Robežas noteikšanas akts	30.08.2023	-	Popluga Imants AB0017
Robežas noteikšanas akts	30.08.2023	-	Popluga Imants AB0017
Robežas noteikšanas akts	30.08.2023	-	Popluga Imants AB0017
Robežas noteikšanas akts	30.08.2023	-	Popluga Imants AB0017
Robežas noteikšanas akts	30.08.2023	-	Popluga Imants AB0017
Robežas noteikšanas akts	30.08.2023	-	Popluga Imants AB0017
Robežas noteikšanas akts	30.08.2023	-	Popluga Imants AB0017
Lēmums par zemes ierīcības projekta izstrādi vai apstiprināšanu	05.07.2023	BAP/2023/9-1/130/APL	Bauskas novada pašvaldība
Lēmums par zemes lietošanas mērķa noteikšanu vai izmaiņšanu	05.07.2023	BAP/2023/9-1/130/APL	Bauskas novada Dome
Lēmums par zemes lietošanas mērķa noteikšanu vai izmaiņšanu	03.05.2023	BAP/2023/9-1/102/APL	Bauskas novada Dome
Lēmums par zemes ierīcības projekta izstrādi vai apstiprināšanu	03.05.2023	BAP/2023/9-1/102/APL	Bauskas novada pašvaldība
Iesniegums par kadastra objekta reģistrāciju vai datu aktualizāciju	29.08.2022	4.1-2_06hb_260_22_825	Latvijas valsts meži AS; p.p. Petrus Andis
Izziņa par īpašuma tiesībām	22.08.2022	4.3-2_000x_180_22_1	Latvijas valsts meži AS
Paziņojums par zemes lietošanas veida izmaiņām	21.03.2022	334451	Zemgales virsmežniecība
Paziņojums par zemes lietošanas veida izmaiņām	22.02.2022	309133	Zemgales virsmežniecība
Robežu apsekošanas un atjaunošanas akts	23.09.2019	-	Sertificēts mērnieks Aigars Zutis (sert.Nr.BB 543)
Akts par kadastra objekta ieraksta dzēšanu un kadastra numura/apzīmējuma anulēšanu NĪVK IS	28.03.2019	11-10-Z/2190	VZD Zemgales reģionālās nodaļas Jelgavas birojs
Akts par kadastra objekta ieraksta dzēšanu un kadastra numura/apzīmējuma anulēšanu NĪVK IS	28.03.2019	11-10-Z/2186	VZD Zemgales reģionālās nodaļas Jelgavas birojs
Akts par kadastra objekta ieraksta dzēšanu un kadastra numura/apzīmējuma anulēšanu NĪVK IS	28.03.2019	11-10-Z/2191	VZD Zemgales reģionālās nodaļas Jelgavas birojs
Akts par kadastra objekta ieraksta dzēšanu un kadastra numura/apzīmējuma anulēšanu NĪVK IS	28.03.2019	11-10-Z/2197	VZD Zemgales reģionālās nodaļas Jelgavas birojs

Akts par kadastra objekta ieraksta dzēšanu un kadastra numura/apzīmējuma anulēšanu NĪVK IS	28.03.2019	11-10-Z/2192	VZD Zemgales reģionālās nodaļas Jelgavas birojs
Akts par kadastra objekta ieraksta dzēšanu un kadastra numura/apzīmējuma anulēšanu NĪVK IS	28.03.2019	11-10-Z/2188	VZD Zemgales reģionālās nodaļas Jelgavas birojs
Akts par kadastra objekta ieraksta dzēšanu un kadastra numura/apzīmējuma anulēšanu NĪVK IS	28.03.2019	11-10-Z/2203	VZD Zemgales reģionālās nodaļas Jelgavas birojs
Akts par kadastra objekta ieraksta dzēšanu un kadastra numura/apzīmējuma anulēšanu NĪVK IS	28.03.2019	11-10-Z/2200	VZD Zemgales reģionālās nodaļas Jelgavas birojs
Akts par kadastra objekta ieraksta dzēšanu un kadastra numura/apzīmējuma anulēšanu NĪVK IS	28.03.2019	11-10-Z/2202	VZD Zemgales reģionālās nodaļas Jelgavas birojs
Akts par kadastra objekta ieraksta dzēšanu un kadastra numura/apzīmējuma anulēšanu NĪVK IS	27.03.2019	11-10-Z/2183	VZD Zemgales reģionālās nodaļas Jelgavas birojs
Akts par kadastra objekta ieraksta dzēšanu un kadastra numura/apzīmējuma anulēšanu NĪVK IS	27.03.2019	11-10-Z/2185	VZD Zemgales reģionālās nodaļas Jelgavas birojs
Akts par kadastra objekta ieraksta dzēšanu un kadastra numura/apzīmējuma anulēšanu NĪVK IS	27.03.2019	11-10-Z/2164	VZD Zemgales reģionālās nodaļas Jelgavas birojs
Iesniegums par kadastra objekta reģistrāciju vai datu aktualizāciju	22.03.2019	-	Latvijas valsts meži AS; p.p.
Lēmums par nekustamā īpašuma nosaukumu	21.03.2019	3-14.27/22	Bauskas novada pašvaldība
Iesniegums par kadastra objekta reģistrāciju vai datu aktualizāciju	25.05.2016	-	AS Latvijas valsts meži pilnv.pers.V.Malašenoka
Informācija par apgrūtinājumiem	20.05.2016	-	Jākobsons Ģirts
Situācijas plāns	17.05.2016	-	Jākobsons Ģirts
Zemes robežu plāns	17.05.2016	-	Jākobsons Ģirts
Zemes robežu plāns	17.05.2016	-	Jākobsons Ģirts
Situācijas plāns	17.05.2016	-	Jākobsons Ģirts
Apgrūtinājumu plāns	17.05.2016	-	Jākobsons Ģirts
Zemes robežu plāns mērogā 1:10000	16.05.2016	-	Sertificēts mērnieks Raimonds Pļaviņš (sert.BB Nr.36)
Situācijas plāns	16.05.2016	-	Sertificēts mērnieks Raimonds Pļaviņš (sert.BB Nr.36)
Apgrūtinājumu plāns	16.04.2016	-	Sertificēts mērnieks Raimonds Pļaviņš (sert.BB Nr.36)
Robežas atjaunošanas akts	15.04.2016	-	Sertificēts mērnieks Raimonds Pļaviņš (sert.BB Nr.36)
Robežas apsekošanas akts	15.04.2016	-	Sertificēts mērnieks Raimonds Pļaviņš (sert.BB Nr.36)
Robežas noteikšanas akts	15.04.2016	-	Sertificēts mērnieks Raimonds Pļaviņš (sert.BB Nr.36)
Robežas noteikšanas akts	15.04.2016	-	Jākobsons Ģirts
Robežas atjaunošanas akts	15.04.2016	-	Jākobsons Ģirts
Robežas apsekošanas akts	15.04.2016	-	Jākobsons Ģirts
Cita veida dokuments	03.01.2011	-	Zemgales virsmežniecība Bauskas mežniecība
Ministru kabineta rīkojums	31.05.2010	297	Ministru kabinets
Cita veida dokuments	30.10.2009	8.2-29/2/4359	Zemkopības ministrija
Lēmums par zemes piešķiršanu lietošanā	31.10.1996	-	Ceraukstes pagasta Padome

Šai informācijai ir tikai informatīvs raksturs un tai nav juridiska spēka.

Rīgā 29.12.2022. Nr.2.4.N/2022-2061

Zemkopības ministrija
pasts@zm.gov.lv

AS "Latvijas valsts meži"
lvm@lvm.lv

Par Rail Baltica projekta realizācijai nepieciešamajām
zemesgabalu daļām

Pamatojoties uz Satiksmes ministrijas 2022.gada 20.janvāra pilnvaru Nr.01-04/4 sabiedrība ar ierobežotu atbildību "Eiropas dzelzceļa līnijas" (turpmāk – Sabiedrība) cita starpā organizē Eiropas standarta platuma dzelzceļa līnijas Rail Baltica projekta (turpmāk – Rail Baltica projekts) realizācijai nepieciešamo nekustamo īpašumu/nekustamo īpašumu daļu atsavināšanu/iegūšanu Latvijas valsts īpašumā Satiksmes ministrijas valdījumā.

Rail Baltica projekta īstenošanai paredzētā darbība, nosakot dzelzceļa līnijas trases novietojumu Latvijas teritorijā, akceptēta ar Ministru kabineta 2016.gada 24.augusta rīkojumu Nr.467 "Par Eiropas standarta platuma publiskās lietošanas dzelzceļa infrastruktūras līnijas Rail Baltica būvniecībai paredzētās darbības akceptu". Ar Ministru kabineta 2016.gada 24.augusta rīkojumu Nr.468 "Par nacionālo interešu objekta statusa noteikšanu Eiropas standarta platuma publiskās lietošanas dzelzceļa infrastruktūrai Rail Baltica" Rail Baltica projektam noteikts nacionālo interešu objekta statuss.

Saskaņā ar Rail Baltica projekta posmā "Misa-Latvijas/Lietuvas robeža" izstrādes stadijā esošā būvprojekta tehniskajiem risinājumiem ar projekta robežu cita starpā tiek skartas zemes vienības ar kadastra apzīmējumiem 4050 004 0091 (turpmāk – Zemesgabals "1"), 4050 004 0075 (turpmāk – Zemesgabals "2") un 4050 006 0037 (turpmāk – Zemesgabals "3"), atbilstoši kuriem:

- Zemesgabalā "1" ir plānots izbūvēt dzelzceļa infrastruktūras posmu (grafiskajā pielikumā Zemesgabala "1" daļa ar apzīmējumu 1A, platība 1.2400 ha), saistītās infrastruktūras posmus - pašvaldības nozīmes auto ceļu daļas (grafiskajā pielikumā Zemesgabala "1" daļas ar apzīmējumu 1B, platības 0.5745 ha un 0.2506 ha), kā arī izbūvēt ar valsts nozīmes auto ceļa kompleksā ietilpstošo jaunizbūvējamo pārvadu saistītos objektus (grafiskajā pielikumā Zemesgabala "1" daļa ar apzīmējumu 1B, platība 0.1435 ha).
- Zemesgabalā "2" ir plānots izbūvēt dzelzceļa infrastruktūras posmu (grafiskajā pielikumā Zemesgabala "2" daļa ar apzīmējumu 1A, platība 0.7929 ha) un saistītās infrastruktūras posmus - pašvaldības nozīmes auto ceļu daļas (grafiskajā pielikumā Zemesgabala "2" daļas ar apzīmējumu 1B, platības 0.0405 ha, 0.0827 ha un 0.3568 ha).

- Zemesgabala "3" ir plānots izbūvēt dzelzceļa infrastruktūras posmu (grafiskajā pielikumā Zemesgabala "3" daļa ar apzīmējumu 1A, platība 5.5713 ha), saistītās infrastruktūras posmu - pašvaldības nozīmes auto ceļa daļu (grafiskajā pielikumā Zemesgabala "3" daļa ar apzīmējumu 1B, platība 1.8567 ha), kā arī izbūvēt meža ceļu (grafiskajā pielikumā Zemesgabala "3" daļa ar apzīmējumu 1B, platība 0.6488 ha).

Zemesgabals "1", Zemesgabals "2" un Zemesgabals "3" reģistrēti nekustamā īpašuma ar kadastra Nr. 4050 007 0156, "Ceraukstes meži", Ceraukstes pagasts, Bauskas novads (turpmāk – Nekustamais īpašums), sastāvā un īpašuma tiesības uz to nostiprinātas Latvijas valstij Zemkopības ministrijas personā, Ceraukstes pagasta zemesgrāmatas nodalījums Nr.100000589353. Saskaņā ar Meža likuma 4.panta otro daļu valstij Zemkopības ministrijas personā piederošie nekustamie īpašumi atrodas AS "Latvijas valsts meži" pārvaldīšanā.

Likuma "Par valsts un pašvaldību zemes īpašuma tiesībām un to nostiprināšanu zemesgrāmatās" 8. panta trešā daļa cita starpā nosaka, ka uz valsts vārda Satiksmes ministrijas personā zemesgrāmatās tiek ierakstīta valstij piederošā un piekrītošā zeme, ko aizņem valsts transporta un sakaru komunikācijas, valsts transporta un sakaru iestāžu un uzņēmumu valdījumā esošās ēkas (būves), kā arī valsts zeme, kas nepieciešama šo objektu uzturēšanai atbilstoši zemes ierīcības projektam, un saskaņā ar attiecīgu Ministru kabineta rīkojumu – cita valstij piederošā un piekrītošā zeme.

Ņemot vērā iepriekš minēto, Sabiedrība informē, ka Rail Baltica projekta realizācijas nodrošināšanai Satiksmes ministrijas valdījumā iegūstamas Zemkopības ministrijas valdījumā un AS "Latvijas valsts meži" pārvaldīšanā esošā Nekustamā īpašuma daļas:

- 1) Zemesgabala "1" daļas ar kopējo platību 2.2086 ha, kas nepieciešamas dzelzceļa infrastruktūras posma izbūvei (attiecīgi Zemesgabala "1" daļa 1A ar platību 1.2400 ha), saistītās infrastruktūras posmu - pašvaldības nozīmes ceļa daļu izbūvei (attiecīgi Zemesgabala "1" daļas 1B ar platību 0.5745 ha un 0.2506 ha) un valsts nozīmes auto ceļa daļas izbūvei (attiecīgi Zemesgabala "1" daļa 1B ar platību 0.1435 ha);
- 2) Zemesgabala "2" daļas ar kopējo platību 1.2729 ha, kas nepieciešamas dzelzceļa infrastruktūras posma izbūvei (attiecīgi Zemesgabala "2" daļa 1A ar platību 0.7929 ha) un saistītās infrastruktūras posmu - pašvaldības nozīmes ceļu daļu izbūvei (attiecīgi Zemesgabala "2" daļas 1B ar platību 0.0405 ha, 0.0827 ha un 0.3568 ha);
- 3) Zemesgabala "3" daļas ar kopējo platību 8.0768 ha, kas nepieciešamas dzelzceļa infrastruktūras posma izbūvei (attiecīgi Zemesgabala "3" daļa 1A ar platību 5.5713 ha) un saistītās infrastruktūras posma - pašvaldības nozīmes ceļa daļas izbūvei (attiecīgi Zemesgabala "3" daļa 1B ar platību 1.8567 ha).

Lai nodrošinātu valdījuma tiesību nodošanu uz:

- 1) Zemesgabala "1" daļām ar platībām 1.2400 ha (grafiskajā materiālā 1A), 0.5745 ha, 0.2506 ha un 0.1435 ha (grafiskajā materiālā 1B);
- 2) Zemesgabala "2" daļām ar platībām 0.7929 ha (grafiskajā materiālā 1A), 0.0405 ha, 0.0827 ha un 0.3568 ha (grafiskajā materiālā 1B);

3) Zemesgabala "3" daļām ar platībām 5.5713 ha (grafiskajā materiālā 1A), 1.8567 ha (grafiskajā materiālā 1B), nepieciešams veikt minēto zemesgabalu sadali, līdz ar ko Sabiedrība lūdz piekrist zemesgabalu ierīcības darbu ierosināšanai un uzsākšanai, vienlaikus sniedzot nosacījumus sadalei, ja šādi ir attiecināmi uz zemesgabaliem.

Visi izdevumi, kas saistīti ar Rail Baltica projekta realizācijai nepieciešamo Zemesgabala "1", Zemesgabala "2" un Zemesgabala "3" daļu nodalīšanu, tiks segti saskaņā ar 2021.gada 19.aprīlī starp Sabiedrību un AS "Latvijas valsts meži" noslēgtās Vienošanās par sadarbību nosacījumiem.

Savukārt, par meža ceļa uz Zemesgabala "3" daļas ar platību 0.6488 ha izbūvi Zemesgabala "3" ierosinām slēgt sadarbības/pilnvarojuma līgumu, saglabājot Zemkopības ministrijas valdījuma tiesības uz Zemesgabala "3" daļu ar platību 0.6488 ha.

Pielikumā: Rail Baltica projekta robežu un platību plāns zemesgabaliem ar kadastra apzīmējumiem 4050 004 0091, 4050 004 0075 un 4050 006 0037 - 3 lapas, abiem adresātiem.

Nekustamo īpašumu atsavināšanas un
apsaimniekošanas departamenta direktore

Jana Upeniece

Šis dokuments ir parakstīts ar drošu elektronisko parakstu un satur laika zīmogu

Andersone, 22177238,
ilze.andersone@edzl.lv



LEGENDA / LEGEND

- ESDA PIKLIUVE NO VAI STS AUTOCEĻA / EXISTING ACCESS FROM THE STATE ROAD
- ESDA PIKLIUVE NO CITA ZĒMES GABALA / EXISTING ACCESS FROM OTHER LANDPLOT
- PIKLIUVE NO CITAS ZĒMES GABALA / EXISTING ACCESS FROM OTHER LANDPLOT
- PIKLIUVE NO CITAS ZĒMES GABALA / EXISTING ACCESS FROM OTHER LANDPLOT
- ZĒMES VĒRĒBAS PALĪKŠOŠĀ DAĻA / RESIDUAL AREA OF THE LAND UNIT
- ZĒMES VĒRĒBAS DAĻA / RESIDUAL AREA OF THE LAND UNIT
- PROJEKTA IZPILĪBAS ROZĪMES / PROJECT BOUNDARY (RAILWAY INFRASTRUCTURE)
- SABĪTAS IZPILĪBAS ROZĪMES / PROJECT BOUNDARY (STATE ROADS)
- INFRASTRUKTŪRA / INFRASTRUCTURE
- SABĪTAS IZPILĪBAS ROZĪMES / PROJECT BOUNDARY (STATE ROADS)
- KOMERSANTĀ CEĻĀ / MERCHANT ROAD
- VZD NVĀJIS REĢISTRĒTA INŽENĒRBUĒVE / VZD NVĀJIS REĢISTRĒTAS INŽENĒRBUĒVES
- VZD NVĀJIS REĢISTRĒTAS BŪVĒS / VZD NVĀJIS REĢISTRĒTAS BŪVĒS

RAILBALTICA PROJEKTS NR./PROJECT NO. RBD01A-VDSDPSS			KONSULTANTS / CONSULTANT IDOM CONSULTING ENGINEERING ARCHITECTURE SPA 40018 Mikas, Šķaņķa ielā, Rīga, Latvija, LV-1009		
DATUMS / DATE: 05/12/2022 MĒROGĀ / SCALE: 1:2000 PĀRRAZĪBĒS / DRAWING STATUS: A1			KLIENĀS / CLIENT APKŠDZĪVĒNĒMĒS / SUBCONTRACTOR RĪBAS IZPILĪBAS ROZĪMES / PROJECT BOUNDARY RĪBAS IZPILĪBAS ROZĪMES / PROJECT BOUNDARY RĪBAS IZPILĪBAS ROZĪMES / PROJECT BOUNDARY		
PROJEKTA TITULS / PROJECT TITLE LAND ACQUISITION PLAN LAND ACQUISITION PLAN LAND ACQUISITION PLAN 40500040091			KLIENĀS / CLIENT APKŠDZĪVĒNĒMĒS / SUBCONTRACTOR RĪBAS IZPILĪBAS ROZĪMES / PROJECT BOUNDARY RĪBAS IZPILĪBAS ROZĪMES / PROJECT BOUNDARY RĪBAS IZPILĪBAS ROZĪMES / PROJECT BOUNDARY		
IZPILĪBAS ROZĪMES / PROJECT BOUNDARY IZPILĪBAS ROZĪMES / PROJECT BOUNDARY IZPILĪBAS ROZĪMES / PROJECT BOUNDARY			KLIENĀS / CLIENT APKŠDZĪVĒNĒMĒS / SUBCONTRACTOR RĪBAS IZPILĪBAS ROZĪMES / PROJECT BOUNDARY RĪBAS IZPILĪBAS ROZĪMES / PROJECT BOUNDARY RĪBAS IZPILĪBAS ROZĪMES / PROJECT BOUNDARY		
KLIENĀS / CLIENT APKŠDZĪVĒNĒMĒS / SUBCONTRACTOR RĪBAS IZPILĪBAS ROZĪMES / PROJECT BOUNDARY RĪBAS IZPILĪBAS ROZĪMES / PROJECT BOUNDARY RĪBAS IZPILĪBAS ROZĪMES / PROJECT BOUNDARY			KLIENĀS / CLIENT APKŠDZĪVĒNĒMĒS / SUBCONTRACTOR RĪBAS IZPILĪBAS ROZĪMES / PROJECT BOUNDARY RĪBAS IZPILĪBAS ROZĪMES / PROJECT BOUNDARY RĪBAS IZPILĪBAS ROZĪMES / PROJECT BOUNDARY		

Co-financed by the Connecting Europe Facility of the European Union
 Lidzfinansē Eiropas Savienības Eiropas infrastruktūras savienošanas instruments



Zemkopības ministrija

Republikas laukums 2, Rīga, LV-1981, tālr. 67027010, fakss 67027512, e-pasts pasts@zm.gov.lv, www.zm.gov.lv

Rīgā

Datums skatāms laika zīmogā	Nr. 3.4-11e/34/2023
Uz	Nr.

AS "Latvijas valsts meži"

Informācijai:
SIA "Eiropas dzelzceļa līnijas"
edzl@edzl.lv

Par Rail Baltica projekta realizācijai
nepieciešamajām zemesgabalu daļām

Zemkopības ministrija ir saņēmusi arī AS "Latvijas valsts meži" (turpmāk – LVM) adresētas SIA "Eiropas dzelzceļa līnijas" vēstules:

1) 2022. gada 29. decembra vēstuli Nr.2.4.N/2022-2061 "Par Rail Baltica projekta realizācijai nepieciešamajām zemesgabalu daļām", ar kuru SIA "Eiropas dzelzceļa līnijas" informē, ka Rail Baltica projekta realizācijas nodrošināšanai ir nepieciešams Satiksmes ministrijas valdījumā iegūt Zemkopības ministrijas valdījumā un LVM pārvaldīšanā esošā nekustamā īpašuma "Ceraukstes meži" (kadastra Nr. 4050 007 0156) sastāvā ietilpstošās zemes vienības ar kadastra apzīmējumu 4050 004 0091 daļas (1,2400 ha, 0,5745 ha, 0,2506 ha un 0,1435 ha) ar kopējo platību 2,2086 ha, zemes vienības ar kadastra apzīmējumu 4050 004 0075 daļas (0,7929 ha, 0,0405 ha, 0,0827 ha un 0,3568 ha) ar kopējo platību 1,2729 ha un zemes vienības ar kadastra apzīmējumu 4050 006 0037 daļas (5,5713 ha un 1,8567 ha) ar kopējo platību 7,428 ha. Vienlaikus SIA "Eiropas dzelzceļa līnijas" lūdz piekrist minēto zemes vienību ierīcības darbu ierosināšanai un uzsākšanai, sniedzot nosacījumus sadalei. Papildus SIA "Eiropas dzelzceļa līnijas" norāda, ka uz zemes vienības ar kadastra apzīmējumu 4050 006 0037 daļas plānots izbūvēt meža ceļu 0,6488 ha platībā un par attiecīgā meža ceļa izbūvi SIA "Eiropas dzelzceļa līnijas" ierosina slēgt sadarbības/pilnvarojuma līgumu, saglabājot Zemkopības ministrijas valdījuma tiesības uz minēto zemes vienības daļu.

2) 2022. gada 29. decembra vēstuli Nr.2.4.N/2022-2067 "Par Rail Baltica projekta realizācijai nepieciešamajām zemesgabalu daļām", ar kuru SIA "Eiropas dzelzceļa līnijas" informē, ka Rail Baltica projekta realizācijas nodrošināšanai ir nepieciešams Satiksmes ministrijas valdījumā iegūt Zemkopības ministrijas valdījumā un LVM pārvaldīšanā esošā nekustamā īpašuma "Codes meži" (kadastra Nr. 4052 004 0471) sastāvā ietilpstošās zemes vienības ar kadastra apzīmējumu 4052 003 0019 daļas (5,1794 ha, 1,4699 ha un 1,7630 ha) ar kopējo platību 8,4123 ha un zemes vienības ar kadastra apzīmējumu 4052 005 0042 daļas (3,0397 ha, 0,0210 ha, 0,8156 ha un 1,0603 ha) ar kopējo platību 4,9366 ha. Vienlaikus SIA "Eiropas dzelzceļa līnijas" lūdz piekrist minēto zemes vienību ierīcības darbu ierosināšanai un uzsākšanai, sniedzot nosacījumus sadalei.

Saskaņā ar Meža likuma 4. panta otro daļu, valstij piekrītošās un valsts īpašumā esošās uz valsts vārda Zemkopības ministrijas personā zemesgrāmatā ierakstītās meža zemes apsaimniekošanu un aizsardzību veic LVM, kas nodibināta valsts meža īpašuma pārvaldīšanai un apsaimniekošanai. Starp LVM un SIA “Eiropas dzelzceļa līnijas” 2021. gada 6. maijā noslēgta Vienošanās par sadarbību Nr.6.12.SL/2021/02-3/-1 saskaņā ar kuru LVM nodrošina nepieciešamo pilnvarojumu izsniegšanu vai dokumentu parakstīšanu nekustamo īpašumu/zemes vienību/būvju sadalīšanai, ko organizē un veic SIA “Eiropas dzelzceļa līnijas”.

Ņemot vērā minēto, lūdzu LVM izvērtēt vēstulēs Nr. 2.4.N/2022-2061 un Nr. 2.4.N/2022-2067 minēto un pozitīva lēmuma gadījumā izsniegt nepieciešamās atļaujas un saskaņojumus.

Zemkopības ministrija konceptuāli neiebilst minēto zemes vienību daļu atdalīšanai un to valdītāja maiņai no Zemkopības ministrijas uz Satiksmes ministriju Rail Baltica projekta realizācijas nodrošināšanai.

Vienlaikus Zemkopības ministrija lūdz izvērtēt plānotā meža ceļa izbūves iekļaušanu līguma projektā *par meža ceļu Rail Baltica projekta no Misas līdz Latvijas/Lietuvas robežai apakšposmā izbūvi un lietošanu*, neslēdzot papildus sadarbības/pilnvarojuma līgumu.

Valsts sekretārs

R. Kronbergs

Sproģe, 67027820
Anda.Sproge@zm.gov.lv

ŠIS DOKUMENTS IR PARAKSTĪTS AR DROŠU
ELEKTRONISKO PARAKSTU UN SATUR LAIKA ZĪMOGU

Rīgā

DATUMU SKATĪT DOKUMENTA PARAKSTA LAIKA ZĪMOGĀ
REĢISTRĀCIJAS NUMURU SKATĪT DOKUMENTA PIELIKUMĀ
Uz 29.12.2022. Nr. 2.4.N/2022-2061

SIA "EIROPAS DZELZCEĻA LĪNIJAS"

Gogoļa iela 3, Rīga, LV-1050

Informācijai:

Zemkopības ministrija

Republikas laukums 2, Rīga, LV-1010

Par Rail Baltica projekta realizācijai nepieciešamajām zemesgabalu daļām

AS "Latvijas valsts meži" (turpmāk tekstā - LVM) 29.12.2022. tika saņemts SIA "Eiropas dzelzceļa līnijas" (turpmāk tekstā- EDZL) iesniegums Nr. 2.4.N/2022-2061 ar lūgumu piekrist zemes vienību ar kadastra apzīmējumiem 40500040091, 40500040075 un 40500060037 ierīcības darbu ierosināšanai un uzsākšanai, vienlaikus sniedzot īpašos nosacījumus sadalei, ja šādi ir attiecināmi uz zemesgabalu ar kadastra apzīmējumiem 40500040091, 40500040075 un 40500060037 (turpmāk tekstā – Objekts).

Iesniegumā Nr. 2.4.N/2022-2061 minētās darbības attiecas uz zemes valdītāja maiņu no Zemkopības ministrijas uz Satiksmes ministriju Rail Baltica (turpmāk tekstā – RB) infrastruktūras izbūvei.

LVM saskaņo darbības, kas nepieciešamas Eiropas standarta platuma publiskās lietošanas dzelzceļa infrastruktūras līnijas RB projekta realizācijas nodrošināšanai, tai skaitā, veikt nepieciešamās darbības nekustamā īpašuma "Ceraukstes meži" ar kadastra Nr. 40500070156 zemes vienību ar kadastra apzīmējumiem 40500040091, 40500040075 un 40500060037 sadalei:

- 40500040091 (zemes vienības daļas pārņēma kopēja platība 2.2086 ha – dzelzceļa infrastruktūras izbūvei 1.2400 ha, saistītās infrastruktūras izbūvei - pašvaldības nozīmes ceļa posmu izbūvei 0.5745 ha un 0.2506 ha un valsts nozīmes auto ceļa daļas izbūvei 0.1435 ha),
- 40500040075 (zemes vienības daļas pārņēma kopēja platība 1.2729 ha – dzelzceļa infrastruktūras izbūvei 0.7929 ha, saistītās infrastruktūras izbūvei - pašvaldības nozīmes ceļa posmu izbūvei 0.0405 ha, 0.0827 ha un 0.3568 ha),
- 40500060037 (zemes vienības daļas pārņēma kopēja platība 8.0768 ha – dzelzceļa infrastruktūras izbūvei 5.5713 ha, saistītās infrastruktūras izbūvei - pašvaldības nozīmes ceļa posmu izbūvei 1.8567 ha),
- ar nosacījumu, ka gadījumā, ja zemes vienība ir sadalīta pēc EDZL pieprasījuma, bet pēc galīgā projekta saskaņošanas ir veiktas izmaiņas, kuru rezultātā atdalītā zemes vienības daļa vai daļas daļa nav nepieciešama projekta realizācijai, EDZL par saviem līdzekļiem ir jāapvieno sadalīto zemes vienību (jāatgriež to sākotnējā stāvoklī, t.i. pēc iespējas konsolidētu).

LVM informē, ka Objektā noteiktā teritorija ietilpst medību tiesību nomas platībās, kas iznomātas biedrībai "BRUNAVAS MEDNIEKI", (reģistrācijas Nr. 40008050870) līdz 2046.gadam.

LVM apstiprina, ka Objekts nav iesaistīts tiesvedības procesos.

Pielikumā:

1. Pielikums Nr.1 – LVM pilnvara Nr. 5-1.2_0011_101_23_17.
2. Pielikums Nr.2 – LVM pilnvara Nr. 5-1.2_0010_101_23_16.
3. Pielikums Nr.3 – LVM pilnvara Nr. 5-1.2_000z_101_23_15.

4. Pielikums Nr.4 – Rail Baltica projekta robežu un platību plāns zemesgabalam ar kadastra apzīmējumu 40500040091.
5. Pielikums Nr.5 – Rail Baltica projekta robežu un platību plāns zemesgabalam ar kadastra apzīmējumu 40500040075.
6. Pielikums Nr.6 – Rail Baltica projekta robežu un platību plāns zemesgabalam ar kadastra apzīmējumu 40500060037.

Ar cieņu
Nekustamo īpašumu speciālists

Elīna Loputeva

**ŠIS DOKUMENTS IR ELEKTRONISKI PARAKSTĪTS AR
DROŠU ELEKTRONISKO PARAKSTU UN SATUR LAIKA ZĪMOGU**

*E.Loputeva, 27834425,
e.loputeva@lvm.lv*

Rīgā 30.01.2023. Nr.2.3.N/2023-200

Bauskas novada pašvaldība
<_DEFAULT@90009116223>

***Par zemes ierīcības projektu zemesgabalam
ar kadastra apzīmējumu 4050 004 0091***

Sabiedrība ar ierobežotu atbildību "Eiropas dzelzceļa līnijas" (turpmāk – Sabiedrība), pamatojoties uz 2021.gada 30.decembrī starp Satiksmes ministriju un Sabiedrību noslēgto Deleģēšanas līgumu (pieejams vietnē: <https://www.sam.gov.lv/lv/padotibas-iestades>) ir deleģēta veikt nepieciešamās darbības, lai iegūtu valsts īpašumā Satiksmes ministrijas valdījumā privātām un publiskām personām piederošus nekustamos īpašumus (to daļas), kas nepieciešami projekta "Eiropas standarta platuma 1435 mm dzelzceļa līnijas izbūve "Rail Baltica" koridorā caur Igauniju, Latviju un Lietuvu" (turpmāk – Rail Baltica projekts) īstenošanai.

Rail Baltica projekta posmā Misa-Latvijas/Lietuvas robeža cita starpā ar projekta robežu ir ietekmēts zemesgabals ar kadastra apzīmējumu 4050 004 0091 (turpmāk – Zemesgabals). Zemesgabals reģistrēts nekustamā īpašuma ar kadastra Nr.4050 007 0156, "Ceraukstes meži", Ceraukstes pagasts, Bauskas novads (turpmāk – Nekustamais īpašums), sastāvā, un īpašuma tiesības uz kuru nostiprinātas Ceraukstes pagasta zemesgrāmatas nodaļījumā Nr. 100000589353 Latvijas valstij Zemkopības ministrijas personā. Ievērojot minēto, Rail Baltica projektam (dzelzceļa infrastruktūras, pašvaldības autoceļu būvniecībai) nepieciešamās Zemesgabala daļas valdītāja maiņa tiks veikta normatīvajos aktos noteiktajā kārtībā, par ko ir informēta Zemkopības ministrija un akciju sabiedrība "Latvijas valsts meži" (turpmāk – LVM), kas saskaņā ar Meža likuma 4.panta otro daļu veic valstij piekrietošo un valsts īpašumā esošo uz valsts vārda Zemkopības ministrijas personā zemesgrāmatā ierakstīto meža zemes apsaimniekošanu un aizsardzību.

Saskaņā ar grafisko materiālu par Rail Baltica projekta robežām Zemesgabalā Rail Baltica projekta realizācijai atsevišķi nodalāmas un veidojamas kā jaunas zemes vienības:

1. Zemesgabala daļa 1.24 ha platībā (grafiskajā materiālā ar apzīmējumu 1A), kurā plānota publiskās lietošanas dzelzceļa infrastruktūras izbūve dzelzceļa nodaļējuma joslas teritorijā;
2. Zemesgabala daļa 0.5745 ha platībā (grafiskajā materiālā ar apzīmējumu 1B), kurā plānota ar projektu saistītās infrastruktūras (pašvaldības nozīmes ceļa posma) izbūve ceļa nodaļējuma joslas teritorijā;
3. Zemesgabala daļa 0.2506 ha platībā (grafiskajā materiālā ar apzīmējumu 1B), kurā plānota ar projektu saistītās infrastruktūras (pašvaldības nozīmes ceļa posma) izbūve ceļa nodaļējuma joslas teritorijā;
4. Zemesgabala daļa 0.1435 ha platībā (grafiskajā materiālā ar apzīmējumu 1B), kurā plānota ar projektu saistītās infrastruktūras (valsts vietējā autoceļa posma) izbūve ceļa nodaļējuma joslas teritorijā.

Ar 2023.gada 17.janvāra vēstuli Nr. 4.1-10.5_001g_260_23_138 LVM izsniedza savu saskaņojumu Zemesgabala sadalei, nodalot Rail Baltica projekta realizācijai nepieciešamās Zemesgabala daļas plānotās dzelzceļa un ceļa nodalījuma joslas robežās, vienlaikus izsniedzot pilnvaru zemes ierīcības un zemes robežu kadastrālās uzmērīšanas darbu veikšanai Zemesgabalā.

Ņemot vērā iepriekš minēto, pamatojoties uz Zemes ierīcības likuma 8.panta pirmo daļu, kas cita starpā nosaka, ka zemes ierīcības projektu izstrādā zemes vienību sadalīšanai, lūdzam pieņemt lēmumu par zemes ierīcības projekta izstrādi Zemesgabalam un sagatavot zemes ierīcības projekta izstrādes nosacījumus.

Pielikumā:

1. Grafiskais materiāls par Rail Baltica projekta robežām Zemesgabalā *pdf formātā;
2. Noraksts Ceraukstes pagasta zemesgrāmatas nodalījumam Nr. 100000589353;
3. LVM 17.01.2023. vēstule Nr. 4.1-10.5_001g_260_23_138;
4. LVM 17.01.2023. pilnvara;
5. Sabiedrības 15.03.2022. pilnvara Nr. 1.12.-P./2022-9.

Nekustamo īpašumu atsavināšanas un
apsaimniekošanas departamenta
nekustamā īpašuma speciāliste

I.Antoneviča

Šis dokuments ir parakstīts ar drošu elektronisko parakstu un satur laika zīmogu

Antoneviča, 29417050,
Iveta.Antonevica@edzl.lv

Rīgā 30.01.2023. Nr.2.3.N/2023-201

Bauskas novada pašvaldība
<_DEFAULT@90009116223>

***Par zemes ierīcības projektu zemesgabalam
ar kadastra apzīmējumu 4050 004 0075***

Sabiedrība ar ierobežotu atbildību "Eiropas dzelzceļa līnijas" (turpmāk – Sabiedrība), pamatojoties uz 2021.gada 30.decembrī starp Satiksmes ministriju un Sabiedrību noslēgto Deleģēšanas līgumu (pieejams vietnē: <https://www.sam.gov.lv/lv/padotibas-iestades>) ir deleģēta veikt nepieciešamās darbības, lai iegūtu valsts īpašumā Satiksmes ministrijas valdījumā privātām un publiskām personām piederošus nekustamos īpašumus (to daļas), kas nepieciešami projekta "Eiropas standarta platuma 1435 mm dzelzceļa līnijas izbūve "Rail Baltica" koridorā caur Igauniju, Latviju un Lietuvu" (turpmāk – Rail Baltica projekts) īstenošanai.

Rail Baltica projekta posmā Misa-Latvijas/Lietuvas robeža cita starpā ar projekta robežu ir ietekmēts zemesgabals ar kadastra apzīmējumu 4050 004 0075 (turpmāk – Zemesgabals). Zemesgabals reģistrēts nekustamā īpašuma ar kadastra Nr.4050 007 0156, "Ceraukstes meži", Ceraukstes pagasts, Bauskas novads (turpmāk – Nekustamais īpašums), sastāvā, un īpašuma tiesības uz kuru nostiprinātas Ceraukstes pagasta zemesgrāmatas nodaļījumā Nr. 100000589353 Latvijas valstij Zemkopības ministrijas personā. Ievērojot minēto, Rail Baltica projektam (dzelzceļa infrastruktūras un pašvaldības ceļa būvniecībai) nepieciešamās Zemesgabala daļas valdītāja maiņa tiks veikta normatīvajos aktos noteiktajā kārtībā, par ko ir informēta Zemkopības ministrija un akciju sabiedrība "Latvijas valsts meži" (turpmāk – LVM), kas saskaņā ar Meža likuma 4.panta otro daļu veic valstij piekrietošo un valsts īpašumā esošo uz valsts vārda Zemkopības ministrijas personā zemesgrāmatā ierakstīto meža zemes apsaimniekošanu un aizsardzību.

Saskaņā ar grafisko materiālu par Rail Baltica projekta robežām Zemesgabalā Rail Baltica projekta realizācijai atsevišķi nodalāmas un veidojamas kā jaunas zemes vienības:

1. Zemesgabala daļa 0.7929 ha platībā (grafiskajā materiālā ar apzīmējumu 1A), kurā plānota publiskās lietošanas dzelzceļa infrastruktūras izbūve dzelzceļa nodaļējuma joslas teritorijā;
2. Zemesgabala daļa 0.0405 ha platībā (grafiskajā materiālā ar apzīmējumu 1B), kurā plānota ar projektu saistītās infrastruktūras (pašvaldības nozīmes ceļa posma) izbūve ceļa nodaļējuma joslas teritorijā;
3. Zemesgabala daļa 0.0827 ha platībā (grafiskajā materiālā ar apzīmējumu 1B), kurā plānota ar projektu saistītās infrastruktūras (pašvaldības nozīmes ceļa posma) izbūve ceļa nodaļējuma joslas teritorijā;
4. Zemesgabala daļa 0.3568 ha platībā (grafiskajā materiālā ar apzīmējumu 1B), kurā plānota ar projektu saistītās infrastruktūras (pašvaldības ceļa posma) izbūve ceļa nodaļējuma joslas teritorijā.

Ar 2023.gada 17.janvāra vēstuli Nr. 4.1-10.5_001g_260_23_138 LVM izsniedza savu saskaņojumu Zemesgabala sadalei, nodalot Rail Baltica projekta realizācijai nepieciešamās Zemesgabala daļas plānotās dzelzceļa un ceļa nodalījuma joslas robežās, vienlaikus izsniedzot pilnvaru zemes ierīcības un zemes robežu kadastrālās uzmērīšanas darbu veikšanai Zemesgabalā.

Ņemot vērā iepriekš minēto, pamatojoties uz Zemes ierīcības likuma 8.panta pirmo daļu, kas cita starpā nosaka, ka zemes ierīcības projektu izstrādā zemes vienību sadalīšanai, lūdzam pieņemt lēmumu par zemes ierīcības projekta izstrādi Zemesgabalam un sagatavot zemes ierīcības projekta izstrādes nosacījumus.

Pielikumā:

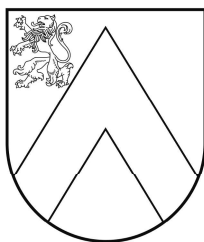
1. Grafiskais materiāls par Rail Baltica projekta robežām Zemesgabalā *pdf formātā;
2. Noraksts Ceraukstes pagasta zemesgrāmatas nodalījumam Nr. 100000589353;
3. LVM 17.01.2023. vēstule Nr. 4.1-10.5_001g_260_23_138;
4. LVM 17.01.2023. pilnvara;
5. Sabiedrības 15.03.2022. pilnvara Nr. 1.12.-P./2022-9.

Nekustamo īpašumu atsavināšanas un
apsaimniekošanas departamenta
nekustamā īpašuma speciāliste

I.Antoneviča

Šis dokuments ir parakstīts ar drošu elektronisko parakstu un satur laika zīmogu

Antoneviča, 29417050,
Iveta.Antonevica@edzl.lv



BAUSKAS NOVADA PAŠVALDĪBA

BAUSKAS APVIENĪBAS PĀRVALDE

Reģ. Nr. 50900038281, Uzvaras iela 6, Bauska, Bauskas nov., LV-3901
tālr. 63960437, e-pasts: parvalde@bauska.lv, www.bauska.lv

ZEMES IERĪCĪBAS PROJEKTA IZSTRĀDES NOSACĪJUMI

Bauskā

09.02.2023. Nr. BAP/2023/9-1/16/ZIPN

nekustamā īpašuma „Ceraukstes meži” Ceraukstes pagastā, zemes vienībai ar kadastra apzīmējumu 4050 004 0091

Ierosinātājs: SIA „Eiropas dzelzceļa līnijas”, reģistrācijas Nr.LV40103836785, juridiskā adrese: Gogoļa iela 3, Rīga, LV-1050.

Zemes ierīcības objekts: nekustamais īpašums „Ceraukstes meži”, Ceraukstes pag., Bauskas nov., kadastra Nr.4050 007 0156, kas sastāv no 13 zemes vienībām ar kopējo platību 738,4126 ha, t.sk. zemes vienības 31,7300 ha platībā ar kadastra apzīmējumu 4050 004 0091. Īpašums reģistrēts Zemgales rajona tiesas Ceraukstes pagasta zemesgrāmatas nodalījumā Nr.1000 0058 9353, īpašnieks Zemkopības ministrija.

Zemes ierīcības projekta mērķis un iecerētā rīcība: Izstrādāt zemes ierīcības projektu nekustamā īpašuma „Ceraukstes meži”, kadastra Nr.4050 007 0156, sastāvā esošajai zemes vienībai ar kadastra apzīmējumu 4050 004 0091, sadalot to sešās atsevišķās zemes vienībās saskaņā ar iesniegto grafisko materiālu.

Iecerētā rīcība ar atdalāmajām zemes vienības daļām ar platību aptuveni 1,2400 ha (grafiskajā pielikumā 1A), ar platību aptuveni 0,5745 ha (grafiskajā pielikumā 1B), ar platību aptuveni 0,2506 ha (grafiskajā pielikumā 1B) un ar platību aptuveni 0,1435 ha (grafiskajā pielikumā 1B) – projekta “Eiropas standarta platuma 1435 mm dzelzceļa līnijas izbūve “Rail Baltica” koridorā caur Igauniju, Latviju un Lietuvu” īstenošana.

Zemes ierīcības projekta nosacījumi:

1. projekta grafisko daļu izstrādā digitālā veidā vektordatu formātā dgn datņu formātā Latvijas ģeodēziskā koordinātu sistēmā uz zemes robežu plāna pamatnes;
2. noteikt robežas un piekļūšanas iespējas pieslēguma izveidošanai autoceļam saskaņā ar projekta risinājumiem “Rail Baltica”.
3. jākonkretizē nekustamā īpašuma objekta apgrūtinājumi un projekts jāaskaņo ar inženierkomunikāciju turētājiem;

Nosacījumi izdoti pamatojoties uz:

1. Zemes ierīcības likuma 8.panta pirmās daļas 3.punktu;
2. Ministru kabineta 2016.gada 2.augusta noteikumu Nr.505 „Zemes ierīcības projekta izstrādes noteikumi” 11.2.apakšpunktu;
3. Bauskas novada domes 2021.gada 25.novembra „Bauskas novada pašvaldības iestādes „Bauskas apvienības pārvalde” nolikuma 14.21.6.apakšpunktu.
4. Bauskas novada domes 2020.gada 30.aprīļa saistošajiem noteikumiem Nr.11 „Bauskas novada teritorijas plānojuma grafiskā daļa un teritorijas izmantošanas un apbūves noteikumi”.

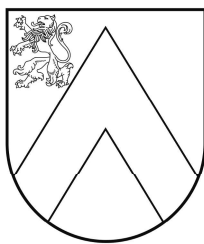
Pielikumā: Zemes vienības sadalīšanas shēma uz 1 lp

Pārvaldes vadītāja

Līga Vasiļauska

Šarķis 63963970

Šis dokuments ir parakstīts ar drošu elektronisko parakstu un satur laika zīmogu



BAUSKAS NOVADA PAŠVALDĪBA

BAUSKAS APVIENĪBAS PĀRVALDE

Reģ. Nr. 50900038281, Uzvaras iela 6, Bauska, Bauskas nov., LV-3901
tālr. 63960437, e-pasts: parvalde@bauska.lv, www.bauska.lv

ZEMES IERĪCĪBAS PROJEKTA IZSTRĀDES NOSACĪJUMI

Bauskā

09.02.2023. Nr. BAP/2023/9-1/19/ZIPN

nekustamā īpašuma „Ceraukstes meži” Ceraukstes pagastā, zemes vienībai ar kadastra apzīmējumu 4050 004 0075

Ierosinātājs: SIA „Eiropas dzelzceļa līnijas”, reģistrācijas Nr.LV40103836785, juridiskā adrese: Gogoļa iela 3, Rīga, LV-1050.

Zemes ierīcības objekts: nekustamais īpašums „Ceraukstes meži”, Ceraukstes pag., Bauskas nov., kadastra Nr.4050 007 0156, kas sastāv no 13 zemes vienībām ar kopējo platību 738,4126 ha, t.sk. zemes vienības 11,4400 ha platībā ar kadastra apzīmējumu 4050 004 0075. Īpašums reģistrēts Zemgales rajona tiesas Ceraukstes pagasta zemesgrāmatas nodalījumā Nr.1000 0058 9353, īpašnieks Zemkopības ministrija.

Zemes ierīcības projekta mērķis un iecerētā rīcība: Izstrādāt zemes ierīcības projektu nekustamā īpašuma „Ceraukstes meži”, kadastra Nr.4050 007 0156, sastāvā esošajai zemes vienībai ar kadastra apzīmējumu 4050 004 0075, sadalot to sešās atsevišķās zemes vienībās saskaņā ar iesniegto grafisko materiālu.

Iecerētā rīcība ar atdalāmajām zemes vienības daļām ar platību aptuveni 0,7929 ha (grafiskajā pielikumā 1A), ar platību aptuveni 0,0405 ha (grafiskajā pielikumā 1B), ar platību aptuveni 0,0827 ha (grafiskajā pielikumā 1B) un ar platību aptuveni 0,3568 ha (grafiskajā pielikumā 1B) – projekta “Eiropas standarta platuma 1435 mm dzelzceļa līnijas izbūve “Rail Baltica” koridorā caur Igauniju, Latviju un Lietuvu” īstenošana.

Zemes ierīcības projekta nosacījumi:

1. projekta grafisko daļu izstrādā digitālā veidā vektordatu formātā dgn datņu formātā Latvijas ģeodēziskā koordinātu sistēmā uz zemes robežu plāna pamatnes;
2. noteikt robežas un piekļūšanas iespējas pieslēguma izveidošanai autoceļam saskaņā ar projekta risinājumiem “Rail Baltica”.
3. jākonkretizē nekustamā īpašuma objekta aprūtinājumi un projekts jāaskaņo ar inženierkomunikāciju turētājiem;

Nosacījumi izdoti pamatojoties uz:

1. Zemes ierīcības likuma 8.panta pirmās daļas 3.punktu;
2. Ministru kabineta 2016.gada 2.augusta noteikumu Nr.505 „Zemes ierīcības projekta izstrādes noteikumi” 11.2.apakšpunktu;
3. Bauskas novada domes 2021.gada 25.novembra „Bauskas novada pašvaldības iestādes „Bauskas apvienības pārvalde” nolikuma 14.21.6.apakšpunktu.
4. Bauskas novada domes 2020.gada 30.aprīļa saistošajiem noteikumiem Nr.11 „Bauskas novada teritorijas plānojuma grafiskā daļa un teritorijas izmantošanas un apbūves noteikumi”.

Pielikumā: Zemes vienības sadalīšanas shēma uz 1 lp

Pārvaldes vadītāja

Līga Vasiļauska

Šarķis
63963970

Šis dokuments ir parakstīts ar drošu elektronisko parakstu un satur laika zīmogu

Rīgā 31.03.2023. Nr.2.3.N/2023-949

Latvijas valsts meži
paziņošanai e-adresē

Informācijai: **Zemkopības ministrijai**
paziņošanai e-adresē

Par projekta robežu precizēšanu zemesgabalos
ar kadastra apzīmējumiem 40500040091 un 40500060037

Sabiedrība ar ierobežotu atbildību "Eiropas dzelzceļa līnijas" (turpmāk – Sabiedrība) ar 2022.gada 29.decembra vēstuli Nr.2.4.N/2022-2061 "Par Rail Baltica projekta realizācijai nepieciešamajām zemesgabalu daļām" (turpmāk – Vēstule) informēja Latvijas Republikas Zemkopības ministriju un VAS "Latvijas valsts meži" (turpmāk – LVM) par Eiropas standarta platuma dzelzceļa līnijas Rail Baltica projekta (turpmāk – Rail Baltica projekts) realizācijas ietvaros ietekmētajām zemes vienībām ar kadastra apzīmējumiem 40500040091 (turpmāk – Zemesgabals 1) un 40500060037 (turpmāk – Zemesgabals 2), kas reģistrētas nekustamā īpašuma ar kadastra Nr. 40500070156, "Ceraukstes meži", Ceraukstes pagasts, Bauskas novads (turpmāk – Nekustamais īpašums), sastāvā, un īpašuma tiesības uz kuru nostiprinātas Ceraukstes pagasta zemesgrāmatas nodaļījumā Nr. 100000589353 Latvijas valstij Zemkopības ministrijas personā.

Vēstulē tika norādīts, ka Rail Baltica projekta realizācijai nepieciešamas Zemesgabala 1 daļas ar kopēju platību 2.2086 ha (1.2400 ha, 0.5745 ha, 0.2506 ha, 0.1435 ha) un Zemesgabala 2 daļas ar kopēju platību 7.428 ha (5.5713 ha, 1.8567 ha), kas jāpārņem Satiksmes ministrijas valdījumā. Cita starpā, Vēstulē tika norādīts, ka Zemesgabala 2 būvprojekta risinājumi paredz meža ceļa izbūvi Zemesgabala 2 daļā (1B) ar platību 0.6488 ha.

Ar 2023.gada 8.janvāra vēstuli Nr.3.4-11e/34/2023 Zemkopības ministrija sniedza konceptuālu piekrišanu Zemesgabala 1 un Zemesgabala 2 sadalīšanai atbilstoši iesniegtajam ierosinājumam, nodalot Rail Baltica projekta realizācijai nepieciešamās zemesgabalu daļas, un turpmākai valdītāja maiņai uz atdalītajām zemesgabalu daļām.

Ar 2023.gada 17.janvāra vēstuli Nr. 4.1-10.5_001g_260_23_138 AS "Latvijas valsts meži" (turpmāk – LVM) saskaņoja darbības, kas nepieciešamas Rail Baltica projekta realizācijas nodrošināšanai Zemesgabala 1, atdalot no tā zemesgabala daļas ar kopējo platību 2.2086 ha, un Zemesgabala 2, atdalot no tā zemesgabala daļas ar kopējo platību 8.0768 ha.

Darām zināmu, ka RB Rail AS, kuras atbildībā ir DS4 posma "Misa - Latvijas/Lietuvas robeža" apakšposma DPS3 projektēšanas aktivitāte, ar 2023.gada 29.marta vēstuli Nr. 1.13/LV-2023-250 informēja Sabiedrību, ka minētā posma būvatļaujas Nr.8 robežās ir precizēti būvprojekta risinājumi, dzelzceļa un saistītās infrastruktūras (autoceļu) nodaļījuma joslu robežas un ietekmēto zemesgabalu

apjoms, vienlaikus izsniedzot Sabiedrībai precizētus grafiskos materiālus ar Rail Baltica projekta īstenošanai nepieciešamajām teritoriju robežām.

Minētās izmaiņas skar arī Zemesgabalu 1 un Zemesgabalu 2, un atbilstoši iesniegtajiem precizētajiem grafiskajiem materiāliem Rail Baltica projekta realizācijai ir nepieciešamas sekojošas Zemesgabala 1 un Zemesgabala 2 daļas, kas jāpārņem Satiksmes ministrijas valdījumā:

1. Zemesgabala 1 daļas ar kopējo platību 2.2161 ha (1.2354 ha (1A) dzelzceļa infrastruktūras nodalījuma joslas teritorija, 0.5750 ha, 0.2627 ha, 0.1430 ha (1B) ceļa nodalījuma joslas teritorija);
2. Zemesgabala 2 daļas ar kopēju platību 7.9122 ha (5.8669 ha (1A) dzelzceļa infrastruktūras nodalījuma joslas teritorija, 2.0453 ha (1B) ceļa nodalījuma joslas teritorija).

Papildus, būvprojekta risinājumi paredz Zemesgabalā 2 meža ceļa posma izbūvi tā daļā (1B) ar platību 0.6924 ha, kas nav pārņemama Satiksmes ministrijas valdījumā.

Ievērojot minēto, nosūtām precizētos grafiskos materiālus par Rail Baltica projekta robežām Zemesgabalā 1 un Zemesgabalā 2, un lūdzam LVM saskaņot turpmākās darbības, kas veicamas Zemesgabalā 1 un Zemesgabalā 2, lai nodrošinātu Rail Baltica projektam nepieciešamo zemesgabalu nodalīšanu atbilstoši precizētajiem tehniskajiem risinājumiem.

Vienlaikus, informējam, ka Zemesgabalā 2 projektētais meža ceļš ir iekļauts līguma projektā par meža ceļu Rail Baltica projekta no Misas līdz Latvijas/Lietuvas robežai apakšposmā izbūvi un lietošanu.

Pielikumā: Grafiskie materiāli par Rail Baltica projekta robežām zemesgabalos ar kadastra apzīmējumiem 40500040091 un 40500060037, *pdf formātā, 2 lapas.

Nekustamo īpašumu atsavināšanas un
apsaimniekošanas departamenta direktore

Jana Upeniece

Šis dokuments ir parakstīts ar drošu elektronisko parakstu un satur laika zīmogu

Andersone,
ilze.andersone@edzl.lv

Rīgā

**DATUMU SKATĪT DOKUMENTA PARAKSTA LAIKA ZĪMOGĀ
REĢISTRĀCIJAS NUMURU SKATĪT DOKUMENTA PIELIKUMĀ**
Uz 31.03.2023. Nr. 2.3.N/2023-949

SIA "EIROPAS DZELZCEĻA LĪNIJAS"
Gogoļa iela 3, Rīga, LV-1050

Informācijai:
Zemkopības ministrija
Republikas laukums 2, Rīga, LV-1010

Par projekta robežu precizēšanu zemesgabalos ar kadastra apzīmējumiem 40500040091 un 40500060037

Pamatojoties uz 2023.gada 31.marta SIA "Eiropas dzelzceļa līnijas" (turpmāk tekstā- EDZL) vēstuli Nr. 2.3.N/2023-949 (Pielikums Nr.1) AS „Latvijas valsts meži” (turpmāk tekstā – LVM) papildus izsniegtajām saskaņojumam Nr. 4.1-10.5_001g_260_23_138 (Pielikums Nr.2), saskaņo darbības, veicamas zemes vienībās ar kadastra apzīmējumiem 40500040091 un 40500060037, lai nodrošinātu Rail Baltica projektam nepieciešamo zemesgabalu nodalīšanu atbilstoši precizētajiem tehniskajiem risinājumiem.

Veicot RB projekta izstrādi un zeme kadastrālo uzmērīšanu projektēto zemes vienību platības var tikt precizētas, ņemot vērā Ministra kabineta noteikumus Nr.1019 “Zemes kadastrālās uzmērīšanas noteikumi” 182.2.2.apakšpunktā noteikto, ka zemes vienībām lauku apvidū, kas lielākas par 1ha, platības aprēķina ar noteiktību līdz 0,01ha un 107.1.apakšpunktā noteikto, ka projektēto robežu apvidū nosprauž ar divu milimetru precizitāti pret kartogrāfiskajā materiālā attēlotajiem situācijas elementiem, ievērojot izstrādātā kartogrāfiskā materiāla mērogu. Līdz ar to nav nepieciešama plānotas pārņemamas zemesgabala daļas ikreizēja pārskatīšana.

Pielikumā:

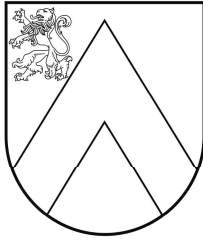
1. Pielikums Nr.1 – EDZL vēstuli Nr. 2.3.N/2023-949.
2. Pielikums Nr.2 – LVM saskaņojums Nr. 4.1-10.5_001g_260_23_138.

Ar cieņu
Nekustamo īpašumu speciālists

Elīna Loputeva

**ŠIS DOKUMENTS IR ELEKTRONISKI PARAKSTĪTS AR
DROŠU ELEKTRONISKO PARAKSTU UN SATUR LAIKA ZĪMOGU**

*E.Loputeva, 27834425,
e.loputeva@lvm.lv*



BAUSKAS NOVADA PAŠVALDĪBA

BAUSKAS APVIENĪBAS PĀRVALDE

Reģ. Nr. 50900038281, Uzvaras iela 6, Bauska, Bauskas nov., LV-3901
tālr. 63960437, e-pasts: parvalde@bauska.lv, www.bauska.lv

LĒMUMS

Bauskā

03.05.2023. Nr. BAP/2023/9-1/102/APL

Par zemes ierīcības projekta apstiprināšanu nekustamā īpašuma „Ceraukstes meži” Ceraukstes pagastā zemes vienībai ar kadastra apzīmējumu 4050 004 0075 un nekustamā īpašuma lietošanas mērķa noteikšanu

Bauskas novada pašvaldībā 2023.gada 2.maijā saņemts SIA „METRUM” iesniegums, kurā izteikts lūgums apstiprināt izstrādāto zemes ierīcības projektu nekustamā īpašuma „Ceraukstes meži”, Ceraukstes pagastā, zemes vienībai ar kadastra apzīmējumu 4050 004 0075 sadalīšanai un noteikt nekustamā īpašuma lietošanas mērķus.

Izskatot iesniegto zemes ierīcības projektu, Bauskas apvienības pārvalde konstatēja:

Projekts izstrādāts atbilstoši Bauskas apvienības pārvaldes 2023.gada 9.februāra zemes ierīcības projekta izstrādes nosacījumiem nekustamā īpašuma „Ceraukstes meži” Ceraukstes pagastā, zemes vienībai ar kadastra apzīmējumu 4050 004 0075. Projekts atbilst Ministru kabineta 2016.gada 2.augusta noteikumiem Nr.505 „Zemes ierīcības projekta izstrādes noteikumi” un Bauskas novada domes 2020.gada 30.aprīļa saistošajiem noteikumiem Nr.11 „Bauskas novada teritorijas plānojuma grafiskā daļa un teritorijas izmantošanas un apbūves noteikumi”.

Valsts zemes dienesta Zemgales reģionālās nodaļas Nekustamā īpašuma valsts kadastra informācijas sistēmā nekustamā īpašuma „Ceraukstes meži” zemes vienībai 11,4400 ha platībā ar kadastra apzīmējumu 4050 004 0075 reģistrēts nekustamā īpašuma lietošanas mērķis – zeme, uz kuras galvenā saimnieciskā darbība ir mežsaimniecība, kods 0201.

Saskaņā ar Bauskas novada domes 2020.gada 30.aprīļa saistošajiem noteikumiem Nr.11 „Bauskas novada teritorijas plānojuma grafiskā daļa un teritorijas izmantošanas un apbūves noteikumi” zemes vienība 11,4400 ha platībā ar kadastra apzīmējumu 4050 004 0075 atrodas daļēji mežu teritorijā (M) un daļēji nacionālās nozīmes infrastruktūras attīstības teritorijā – Rail Baltica (TIN71).

Ievērojot iepriekš minēto un pamatojoties uz Ministru kabineta 2016.gada 2.augusta noteikumu Nr.505 „Zemes ierīcības projekta izstrādes noteikumi” 11.6.apakšpunktu, Ministru kabineta 2006.gada 20.jūnija noteikumu Nr.496 „Nekustamā īpašuma lietošanas mērķu klasifikācija un nekustamā īpašuma lietošanas mērķu noteikšanas un maiņas kārtība” 18.punktu, Nekustamā īpašuma valsts kadastra likuma 9.panta pirmās daļas 1.punktu, Bauskas novada domes 2020.gada 30.aprīļa saistošajiem noteikumiem Nr.11 „Bauskas novada teritorijas plānojuma grafiskā daļa un teritorijas izmantošanas un apbūves noteikumi” un Bauskas novada domes 2021.gada 25.novembra “Bauskas novada pašvaldības iestādes “Bauskas apvienības pārvalde” nolikuma 14.21.6., 14.21.8. apakšpunktu,

Bauskas apvienības pārvalde nolemj:

1. Apstiprināt SIA „METRUM” izstrādāto zemes ierīcības projektu nekustamā īpašuma „Ceraukstes meži”, Ceraukstes pag., Bauskas nov., kadastra Nr.4050 007 0156, zemes vienības ar kadastra apzīmējumu 4050 004 0075 sadalīšanai.

Šis dokuments ir parakstīts ar drošu elektronisko parakstu un satur laika zīmogu

2. Jaunizveidotajai zemes vienībai 0,3568 ha platībā ar kadastra apzīmējumu 4050 004 0107 noteikt nekustamā īpašuma lietošanas mērķi - zeme dzelzceļa infrastruktūras zemes nodalījuma joslā un ceļu zemes nodalījuma joslā, kods1101.

3. Jaunizveidotajai zemes vienībai 0,7929 ha platībā ar kadastra apzīmējumu 4050 004 0108 noteikt nekustamā īpašuma lietošanas mērķi - zeme dzelzceļa infrastruktūras zemes nodalījuma joslā un ceļu zemes nodalījuma joslā, kods1101.

4. Jaunizveidotajai zemes vienībai 0,0827 ha platībā ar kadastra apzīmējumu 4050 004 0109 noteikt nekustamā īpašuma lietošanas mērķi - zeme dzelzceļa infrastruktūras zemes nodalījuma joslā un ceļu zemes nodalījuma joslā, kods1101.

5. Jaunizveidotajai zemes vienībai 0,0405 ha platībā ar kadastra apzīmējumu 4050 004 0110 noteikt nekustamā īpašuma lietošanas mērķi - zeme dzelzceļa infrastruktūras zemes nodalījuma joslā un ceļu zemes nodalījuma joslā, kods1101.

5. Jaunizveidotajai zemes vienībai 0,0390 ha platībā ar kadastra apzīmējumu 4050 004 0111 noteikt nekustamā īpašuma lietošanas mērķi – zeme, uz kuras galvenā saimnieciskā darbība ir mežsaimniecība, kods 0201.

6. Jaunizveidotajai zemes vienībai 10,1281 ha platībā ar kadastra apzīmējumu 4050 004 0112 noteikt nekustamā īpašuma lietošanas mērķi – zeme, uz kuras galvenā saimnieciskā darbība ir mežsaimniecība, kods 0201.

7. Jaunizveidotās zemes vienības 10,1281 ha platībā ar kadastra apzīmējumu 4050 004 0112, 0,0390 ha platībā ar kadastra apzīmējumu 4050 004 0111, 0,0405 ha platībā ar kadastra apzīmējumu 4050 004 0110, 0,0827 ha platībā ar kadastra apzīmējumu 4050 004 0109, zemes vienību 0,7929 ha platībā ar kadastra apzīmējumu 4050 004 0108 un 0,3568 ha platībā ar kadastra apzīmējumu 4050 004 0108 saglabāt nekustamā īpašuma „Ceraukstes meži”, Ceraukstes pag., Bauskas nov., kadastra Nr.4050 007 0156 sastāvā.

Šo lēmumu saskaņā ar Administratīvā procesa likuma 76.panta otro daļu var apstrīdēt Bauskas novada domē (Uzvaras iela 1, Bauska, Bauskas nov., LV-3901) mēneša laikā, skaitot no lēmuma spēkā stāšanās dienas.

Pārvaldes vadītāja

Līga Vasiļauska

Šarķis
63963970

Rīgā,

DATUMU SKATĪT DOKUMENTA PARAKSTA LAIKA ZĪMOGĀ
REĢISTRĀCIJAS NUMURU SKATĪT DOKUMENTA PIELIKUMĀ
Uz 20.06.2023. Nr. BIS-BV-6.18-2023-28136

AS "RB Rail"

Satekles iela 2B, Rīga, LV-1050
e-pasts: info@railbaltica.org

IDOM CONSULTING ENGINEERING ARCHITECTURE SAU
Malduguņu iela 4, Mārupe, Mārupes nov., LV-2167

Satiksmes ministrija

Gogoļa iela 3, Rīga, LV-1050
e-pasts: satiksmes.ministrija@sam.gov.lv

SIA "EIROPAS DZELZCEĻA LĪNIJAS"

Gogoļa iela 3, Rīga, LV-1050
e-pasts: edzl@edzl.lv

Par tehnisko noteikumu aktualizāciju projektam "Ātrgaitas dzelzceļa "Rail Baltica" DS4 posma "Misa - Latvijas/Lietuvas robeža" apakšposms DPS1 (30+600 => 35+000). Būvatļauja Nr.8."

Pamatojoties uz 20.06.2023. IDOM CONSULTING ENGINEERING ARCHITECTURE SAU iesniegumu Nr. BIS-BV-6.18-2023-28136, AS „Latvijas valsts meži” (turpmāk tekstā – LVM) pilnībā atceļ 18.05.2021 izsniegtos tehniskos noteikumus Nr. 4.1-10.5_007r_260_21_1118 (Pielikums Nr.1) projektam "Ātrgaitas dzelzceļa "Rail Baltica" DS4 posma "Misa - Latvijas/Lietuvas robeža" apakšposms DPS1 (30+600 => 35+000). Būvatļauja Nr.8." (turpmāk tekstā – Projekts), un izsniedz jaunus tehniskos noteikumus šādā redakcijā:

Izvērtējot iesniegumā minēto un iesūtīto kartogrāfisko materiālu, konstatēts, ka plānotie būvdarbi šķērso LVM pārvaldīšanā esošās valstij Zemkopības ministrijas (turpmāk tekstā – ZM) personā piederošās zemes vienības ar kadastra apzīmējumiem (Pielikums Nr.2):

- **40500040074**, īpašums "Ceraukstes meži" (kadastra Nr. 40500070156);
- **40500040091**, īpašums "Ceraukstes meži" (kadastra Nr. 40500070156);
- **40500040075**, īpašums "Ceraukstes meži" (kadastra Nr. 40500070156);
- **40500060037**, īpašums "Ceraukstes meži" (kadastra Nr. 40500070156).

LVM nav iebildumu Projekta realizācijai atbilstoši iesniegtajam shematiskā projekta risinājumu priekšlikumiem, ja tiek ievēroti zemāk sniegtie nosacījumi.

Projektēšanas nosacījumi:

1. Nodrošināt piekļuvi visām LVM apsaimniekotajām zemes vienībām, kuru piekļuvi ierobežos plānotā dzelzceļa līnija, izbūvējot ceļus ar koplietošanas iespējām sabiedrībai (piekļuves ceļi ar brīvu, bezierobežojumu pieeju to nākotnes ekspluatācijai);
2. LVM teritorijā jaunbūvējamiem piekļuves ceļiem, kā arī vietās, kur trases sadala esošos LVM ceļus, paredzēt apgriešanās iespējas kravas autotransportam, izbūvējot atbilstošus apgriešanās laukumus. Uz visām zemes vienībām, esošām dabiskām brauktuvēm, stigām paredzēt nobrauktuves, to parametrus un atrašanās vietas saskaņojot ar LVM;

3. Visa veida būvju projektēšanā ievērojamas LVM tehniskās prasības “Meža infrastruktūras objektu projektēšanas tehniskie noteikumi” (skat.4.punktu) vai augstāka līmeņa prasības, ja tādas paredz ārējie normatīvie akti;
4. Projektētājam iesniegt piekļuves ceļu shematisku plānu un to saskaņot ar LVM Projekta izstrādes laikā. LVM prasības pieejamas mājas lapā: <https://www.lvm.lv/biznesa-partneriem/profesionaliemi/infrastruktura/noteikumi-un-specifikacijas>;
5. Projektēšanas laikā saskaņot ar LVM caurteku iebūves augstuma atzīmes, kuras ietekmē ūdens novadīšanu no LVM teritorijas;
6. Atbalstam dzīvnieku pāreju – ekoduktu izvietojumu ar nosacījumu, ka būve nododama Satiksmes ministrijas (turpmāk tekstā – SM) (dzelzceļa līnijas operatora) valdījumā un apsaimniekošanā. Zeme zem būves nododama no ZM - SM valdījumā. Pieļaujams izņēmums, ka zeme ārpus nodalījuma joslas paliek ZM valdījumā, taču tiek noslēgts aprobežojuma (servitūta) līgums
7. Zemes vienības daļas, kas tiek atdalītas ar dzelzceļa līniju un pasliktinot piekļuves iespējas, izvērtēt to pievienošanu dzelzceļam, par katru konkrētu gadījumu vienojoties ar LVM;
8. Projekta saskaņojumu lūdzam pieprasīt būvniecības informācijas sistēmā www.bis.gov.lv

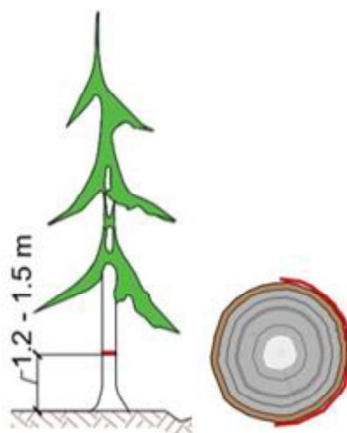
Atmežošanas process:

9. Atbilstoši 18.12.2012. Ministru kabineta noteikumiem Nr.889 „Noteikumi par atmežošanas kompensācijas noteikšanas kritērijiem, aprēķināšanas un atlīdzināšanas kārtību”, platībai, kurai nepieciešama atmežošana, Projektētājam jā sagatavo atmežojamās meža zemes izvietojuma plāns un *.dgn/*.dwg formāta fails jānosūta saskaņošanai uz e-pastu: e.loputeva@lvm.lv;
10. Atmežojamās meža zemes izvietojuma plānu izstrādā kadastrālajā uzmērīšanā sertificēta persona atbilstoši 27.12.2011. Ministru kabineta noteikumiem Nr.1019. “Zemes kadastrālās uzmērīšanas noteikumi” noteiktajām prasībām;
11. Atmežojamās meža zemes izvietojuma plānā norādīt tikai atmežojamās meža zemes platību (hektāros), nenorādot meža zemes kvartālus un nogabalus;
12. Aupauguma novākšanai cērtamās trases ārējās robežas atzīmēt dabā uz necērtamajiem kokiem.
Cirsma robežu iezīmēšana:
 - 12.1. Trases marķē dabā ar noturīgu sarkanu vai oranžu krāsu uz koku stumbriem (krāsas noturība vismaz 2 gadi);
 - 12.2. Gadījumos, kad trases robežas marķēšanu ar krāsu nevar veikt uz koku stumbriem, trases robežu nosprauž ar stigmietiem, kuru gali nokrāsoti ar sarkanu krāsu. Par stigmietiem var izmantot atzarotus mietus ar virszemes daļas garumu 1.3 – 1.5 m. Stigmietiem jābūt izvietotiem ne retāk kā ik pa 20m, nodrošinot nākamo atzīmju redzamību;
 - 12.3. Trases robežas marķēšana dabā:

- 12.3.1. Ārpus trases marķē trases robežai tuvāk augošo koku stumbrus ar vismaz 3 cm platu noturīgas krāsas horizontālu līniju vismaz $\frac{1}{2}$ no stumbra apkārtmēra, 1.2-1.5m augstumā no sakņu kakla. Marķē ne retāk kā ik pēc 5m, nodrošinot nākamo atzīmju redzamību. Trases robežas pagriezienos tuvākos kokus atzīmē ar divām paralēlām horizontālām līnijām.



Trases robeža apvidū



Marķējuma augstums



Trases robežas pagriezienos

- 12.3.2. Kļūdaini marķētu trases robežu labo, pārvelkot horizontālo līniju uz kokiem ar



divām slīpām svītrām.

Trases robežas labošana



Trases robežas pagriezienu labošana

13. Pasūtītājam jāiesniedz LVM būvvaldes administratīvo aktu, kas atļauj uzsākt būvdarbus (būvatļauja, paskaidrojuma raksts);
14. LVM nodrošina koku ciršanas organizēšanu pēc apliecinājuma atmežošanas cirtei saņemšanas 6 (sešu) kalendāro mēnešu laikā, bet ievērojot meža darbu termiņu ierobežojumus (LVM iekšējais tiesību akts "Vides aizsardzības prasības meža darbos" pieejams tīmekļa vietnē <https://www.lvm.lv/biznesa-partneriem/iepirkumi/liguma-pielikumi/contractadd/26>) un ciršanas apstākļus, nodrošinot, ka Rail Baltica izbūvei nepieciešamā platība ir atbrīvota no kokmateriāliem, un pārstrādei savāktām ciršanas atliekām. Darbu rezultātā iegūtie koksnes produkti (apaļie kokmateriāli, ciršanas atliekas) paliek LVM īpašumā. LVM neveic atcelmošanu;
15. Sniegtot saskaņojumu (sk.9.pkt.) LVM informē, vai patur tiesības neveikt atmežošanas cirti platībās, kurās koksnes apjoms ir nebūtisks un koku ciršanas tiesības iespējams ietvert būvniecības darbu līgumā, vai ja ar LVM rīcībā esošajiem resursiem vai tehniskajām iespējām nevar nodrošināt kvalitatīvu vai savlaicīgu nepieciešamo darbu izpildi;
16. Nav pieļaujama būvdarbu uzsākšana, pirms nav veikts meža zemes atmežošanas process.

Būvdarbi:

17. Par plānoto būvdarbu uzsākšanu objektā savlaicīgi (tiklīdz zināms darbu veikšanas grafiks) informēt LVM pārstāvjus Vidusdaugavas reģionā:
 - 17.1. Meža apsaimniekošanas plānošanas vadītāju Jāni Belicki (mob.tel. 29182853, e-pasts: j.belickis@lvm.lv);
 - 17.2. Bauskas iecirkņa mežkopi Uldi Dzērvi (mob.tel. 29222487, e-pasta adrese: u.dzerve@lvm.lv).
18. Darbos iesaistītā tehnika nedrīkst ierobežot transporta pārvietošanos pa LVM meža autoceļiem, pēc darbu pabeigšanas brauktuves jāsakārto sākotnējā stāvoklī:
 - 18.1. aizliegts bojāt meža infrastruktūru. Gadījumā, ja piekļuves ceļi pārklājas ar mežizstrādes vai meža infrastruktūras darbiem, respektēt informatīvās zīmes un darbu veicējus;
 - 18.2. aizliegts bojāt medību infrastruktūru, nepieciešamības gadījumā medību torņus pārvietot ārpus trases;
 - 18.3. aizliegts pārrakt, deformēt un bojāt LVM meža autoceļus un dabiskās brauktuves;
 - 18.4. gadījumā ja būvdarbu laikā nepieciešams ar autotransportu pārvietoties pa meža zemi ārpus ceļiem un brauktuvēm (vietās kur var veidoties rīses), sazināties un saskaņot darbības ar iecirkņa mežkopi attiecīgajā reģionā;
 - 18.5. būvdarbu laikā nebojāt augošus kokus, nepieļaut blakus esošo koku sakņu apbēršanu ar grunti;
 - 18.6. par LVM ceļu un zemes izmantošanu būvdarbu laikā jānoslēdz vienošanās ar LVM.
19. Dzelzceļu infrastruktūra projektējama ar apsvērumu, ka apkārtesošajos LVM apsaimniekošanā esošajos īpašumos netiek būtiski mainīts mitruma režīms. Meliorētajās zemēs paredzēt tādas risinājumus, kas nepasliktina esošās meliorācijas sistēmas funkcionēšanu. Reljefa pazeminājumos ārpus esošajām meliorācijas sistēmām nedrīkst būtiski mainīties hidroloģiskais stāvoklis un veidoties lokāli uzpludinājumi. Jāparedz caurteku un/vai grāvju izbūve virsūdeņu novadīšanai. Uz grāvju atbērtņēm paredzēt virsūdens noteces ievalkas pēc nepieciešamības, nodrošinot virsūdeņu noteci no meža;
20. Caurtekām zem dzelzceļa līnijas uz jebkura grāvja vai citas ūdensteces nodrošināt iekšējo diametru, ne mazāku kā 1,5 m, tās daļēji iesēdinot gruntī, lai arī caurtekā veidotos grāvīm vai citai ūdenstecei raksturīgā grunts, jeb substrāts, nodrošinot pārvietošanās iespēju ūdens bezmugurkaulniekiem (piemēram, gliemenēm un citiem dzīvniekiem), kuri nespēj aktīvi peldēt vai šķērsot cietas, līdzenas virsmas);
21. Dabiskām ūdenstecēm, kas atbilst ES nozīmes biotopam (neatkarīgi no to kvalitātes), būves (caurtekas, tiltus) plānot par ~30 % platākas nekā ūdensteces vidējais platums augšpus un lejpus caurtekas, lai pie normāla ūdens līmeņa nodrošinātu sauszemes joslu dzīvnieku pārvietošanās nodrošināšanai;
22. Nav pieļaujama preterozijas paklāju izmantošana, kas cauršūti ar polipropilēna vai polietilēna diegiem, lai mazinātu rāpuļu sapīšanās un bojāejas risku;
23. Joslās, kur būvdarbu rezultātā tiek atsegta smilts vai grants minerālaugsne un nepastāv būtiski erozijas riski, neveikt auglīgās augsnes uzbēršanu un zāļu sēklu piesēšanu (mērķis – veidot un saglabāt ar atklātu minerālaugsnī saistītajām (psammofīlajām) augu un dzīvnieku sugām piemērotas augtēnes un dzīvotnes);
24. Platībās, kurās erozijas mazināšanas vai citu apsvērumu dēļ nepieciešama auglīgās augsnes uzbēršana un zāļu sēklu piesēšana, iespēju robežās izmantot vietējas izcelsmes, dažādu augu sugu sēklu materiālu, izvairoties no Latvijai neraksturīgu šķirņu, hibrīdu vai pat svešzemju sugu sēklu izmantošanas;
25. Veicot būvdarbus, ievērot īpašuma robežu. Būvdarbu veikšanas rezultātā nepieļaut robežlīnijas pārbīdi. Ja būvdarbu laikā, bojā vai iznīcina kādu no instrumentāli uzmērītajām robežzīmēm, projekta realizētājs to atjauno atbilstoši 27.12.2011. MK noteikumiem Nr.1019. "Zemes kadastrālās uzmērīšanas noteikumi" par saviem līdzekļiem;

26. Ja būvdarbu laikā, bojā vai iznīcina kādu no LVM robežu identifikācijas plāksnēm, par to obligāti ir jāinformē Nekustamo īpašumu speciālistu Vidusdaugavas reģionā Vilmu Malašenoku (mob.tel. 29394401, e-pasts: v.malassenoka@lvm.lv);
27. Ja būvdarbi tiek uzsākti līdz zemes vienību valdītāja maiņai no Zemkopības ministrijas uz Satiksmes ministriju:
 - 27.1. Darbu veikšanas laikā objektā ievērot meža ugunsdrošības noteikumus, nebojāt meža augsni un meža infrastruktūru, ievērot spēkā esošo normatīvo aktu prasības vides aizsardzībā un darba aizsardzībā. LVM prasības pieejamas mājas lapā: <http://www.lvm.lv/biznesa-partneriem/iepirkumi/liguma-pielikumi/contractadd/35,32>);
 - 27.2. Darbu veikšanas laikā objektā ievērot FSC meža apsaimniekošanas standartos noteiktos FSC principus un kritērijus (sertifikācijas standarti pieejami LVM mājas lapā <http://www.lvm.lv/biznesa-partneriem/profesionaliemp/sertifikacija/fsc-sertifikacija>) un PEFC meža apsaimniekošanas standartā noteiktās prasības (standarts pieejams LVM mājas lapā <http://www.lvm.lv/biznesa-partneriem/profesionaliemp/sertifikacija/pefc-sertifikacija>);
 - 27.3. Darbu veicējam nodrošināt LVM pilnvarotajam pārstāvim un/vai akreditētas sertifikācijas institūcijas pārstāvim, kas meža apsaimniekošanas sertifikācijas procesa ietvaros veic LVM auditu, informāciju par būvdarbu veikšanas tiesisko pamatu.
28. Pēc būvdarbu pabeigšanas teritorija ir jāsakārto, neatstājot būvgružus un jebkāda veida atkritumus;
29. Pēc Projekta būvdarbu pabeigšanas, iesniegt LVM Projekta izpilduzmērījumu digitālā formātā (*dwg vai *dgn) un saņemt rakstisku atzinumu no LVM par objekta nodošanu ekspluatācijā.

Vienlaikus vēršam uzmanību, ka papildus tehniskajiem noteikumiem būs piemērojami starp LVM un SIA “Eiropas dzelzceļa līnijas” 2021. gada 6. maijā noslēgtās “Vienošanās par sadarbību” noteikumi, kas, cita starpā, satur noteikumus par zemes ierīcības projekta realizāciju un trasei nepieciešamo platību īpašumtiesību pārejas kārtību no Zemkopības ministrijas uz Satiksmes ministriju.

Ievērojot un izpildot augstāk sniegtos nosacījumus, LVM nav iebildumu Projekta “**Ātrgaitas dzelzceļa “Rail Baltica” DS4 posma “Misa - Latvijas/Lietuvas robeža” apakšposms DPS1 (30+600 => 35+000). Būvatļauja Nr.8.**” izstrādei un realizācijai.

Pielikumā:

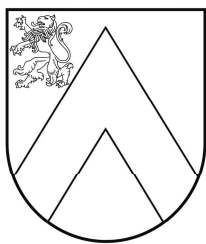
1. Pielikums Nr.1 – 18.05.2021. LVM tehniskie noteikumi Nr. 4.1-10.5_007r_260_21_1118.
2. Pielikums Nr.2 – Projekta novietojuma shēma LVM Vidusdaugavas reģionā.

Ar cieņu
Valdes loceklis

Valdis Kalns

**ŠIS DOKUMENTS IR ELEKTRONISKI PARAKSTĪTS AR
DROŠU ELEKTRONISKO PARAKSTU UN SATUR LAIKA ZĪMOGU**

*E.Loputeva, 27834425,
e.loputeva@lvm.lv*



BAUSKAS NOVADA PAŠVALDĪBA

BAUSKAS APVIENĪBAS PĀRVALDE

Reģ. Nr. 50900038281, Uzvaras iela 6, Bauska, Bauskas nov., LV-3901
tālr. 63960437, e-pasts: parvalde@bauska.lv, www.bauska.lv

LĒMUMS

Bauskā

05.07.2023. Nr. BAP/2023/9-1/130/APL

Par zemes ierīcības projekta apstiprināšanu nekustamā īpašuma „Ceraukstes meži” Ceraukstes pagastā zemes vienībai ar kadastra apzīmējumu 4050 004 0091 un nekustamā īpašuma lietošanas mērķa noteikšanu

Bauskas novada pašvaldībā 2023.gada 29.jūnijā saņemts SIA „METRUM” iesniegums, kurā izteikts lūgums apstiprināt izstrādāto zemes ierīcības projektu nekustamā īpašuma „Ceraukstes meži”, Ceraukstes pagastā, zemes vienībai ar kadastra apzīmējumu 4050 004 0091 sadalīšanai un noteikt nekustamā īpašuma lietošanas mērķus.

Izskatot iesniegto zemes ierīcības projektu, Bauskas apvienības pārvalde konstatēja:

Projekts izstrādāts atbilstoši Bauskas apvienības pārvaldes 2023.gada 9.februāra zemes ierīcības projekta izstrādes nosacījumiem nekustamā īpašuma „Ceraukstes meži” Ceraukstes pagastā, zemes vienībai ar kadastra apzīmējumu 4050 004 0091. Projekts atbilst Ministru kabineta 2016.gada 2.augusta noteikumiem Nr.505 „Zemes ierīcības projekta izstrādes noteikumi” un Bauskas novada domes 2020.gada 30.aprīļa saistošajiem noteikumiem Nr.11 „Bauskas novada teritorijas plānojuma grafiskā daļa un teritorijas izmantošanas un apbūves noteikumi”.

Valsts zemes dienesta Zemgales reģionālās nodaļas Nekustamā īpašuma valsts kadastra informācijas sistēmā nekustamā īpašuma „Ceraukstes meži” zemes vienībai 31,7300 ha platībā ar kadastra apzīmējumu 4050 004 0091 reģistrēts nekustamā īpašuma lietošanas mērķis – zeme, uz kuras galvenā saimnieciskā darbība ir mežsaimniecība, kods 0201.

Saskaņā ar Bauskas novada domes 2020.gada 30.aprīļa saistošajiem noteikumiem Nr.11 „Bauskas novada teritorijas plānojuma grafiskā daļa un teritorijas izmantošanas un apbūves noteikumi” zemes vienība 31,7300 ha platībā ar kadastra apzīmējumu 4050 004 0091 atrodas daļēji mežu teritorijā (M) un daļēji nacionālās nozīmes infrastruktūras attīstības teritorijā – Rail Baltica (TIN71).

Ievērojot iepriekš minēto un pamatojoties uz Ministru kabineta 2016.gada 2.augusta noteikumu Nr.505 „Zemes ierīcības projekta izstrādes noteikumi” 11.6.apakšpunktu, Ministru kabineta 2006.gada 20.jūnija noteikumu Nr.496 „Nekustamā īpašuma lietošanas mērķu klasifikācija un nekustamā īpašuma lietošanas mērķu noteikšanas un maiņas kārtība” 18.punktu, Nekustamā īpašuma valsts kadastra likuma 9.panta pirmās daļas 1.punktu, Bauskas novada domes 2020.gada 30.aprīļa saistošajiem noteikumiem Nr.11 „Bauskas novada teritorijas plānojuma grafiskā daļa un teritorijas izmantošanas un apbūves noteikumi” un Bauskas novada domes 2021.gada 25.novembra “Bauskas novada pašvaldības iestādes “Bauskas apvienības pārvalde” nolikuma 14.21.6., 14.21.8. apakšpunktu,

Bauskas apvienības pārvalde nolemj:

1. Apstiprināt SIA „METRUM” izstrādāto zemes ierīcības projektu nekustamā īpašuma „Ceraukstes meži”, Ceraukstes pag., Bauskas nov., kadastra Nr.4050 007 0156, zemes vienības ar kadastra apzīmējumu 4050 004 0091 sadalīšanai.

Šis dokuments ir parakstīts ar drošu elektronisko parakstu un satur laika zīmogu

2. Jaunizveidotajai zemes vienībai 0,1430 ha platībā ar kadastra apzīmējumu 4050 004 0113 noteikt nekustamā īpašuma lietošanas mērķi - zeme dzelzceļa infrastruktūras zemes nodalījuma joslā un ceļu zemes nodalījuma joslā, kods1101.

3. Jaunizveidotajai zemes vienībai 0,5750 ha platībā ar kadastra apzīmējumu 4050 004 0114 noteikt nekustamā īpašuma lietošanas mērķi - zeme dzelzceļa infrastruktūras zemes nodalījuma joslā un ceļu zemes nodalījuma joslā, kods1101.

4. Jaunizveidotajai zemes vienībai 0,2627 ha platībā ar kadastra apzīmējumu 4050 004 0115 noteikt nekustamā īpašuma lietošanas mērķi - zeme dzelzceļa infrastruktūras zemes nodalījuma joslā un ceļu zemes nodalījuma joslā, kods1101.

5. Jaunizveidotajai zemes vienībai 1,2354 ha platībā ar kadastra apzīmējumu 4050 004 0116 noteikt nekustamā īpašuma lietošanas mērķi - zeme dzelzceļa infrastruktūras zemes nodalījuma joslā un ceļu zemes nodalījuma joslā, kods1101.

6. Jaunizveidotajai zemes vienībai 0,2572 ha platībā ar kadastra apzīmējumu 4050 004 0117 noteikt nekustamā īpašuma lietošanas mērķi – zeme, uz kuras galvenā saimnieciskā darbība ir mežsaimniecība, kods 0201.

7. Jaunizveidotajai zemes vienībai 29,2567 ha platībā ar kadastra apzīmējumu 4050 004 0118 noteikt nekustamā īpašuma lietošanas mērķi – zeme, uz kuras galvenā saimnieciskā darbība ir mežsaimniecība, kods 0201.

8. Jaunizveidotās zemes vienības 0,1430 ha platībā ar kadastra apzīmējumu 4050 004 0113, 0,5750 ha platībā ar kadastra apzīmējumu 4050 004 0114, 0,2627 ha platībā ar kadastra apzīmējumu 4050 004 0115, 1,2354 ha platībā ar kadastra apzīmējumu 4050 004 0116, zemes vienību 0,2572 ha platībā ar kadastra apzīmējumu 4050 004 0117 un 29,2567 ha platībā ar kadastra apzīmējumu 4050 004 0118 saglabāt nekustamā īpašuma „Ceraukstes meži”, Ceraukstes pag., Bauskas nov., kadastra Nr.4050 007 0156 sastāvā.

Šo lēmumu saskaņā ar Administratīvā procesa likuma 76.panta otro daļu var apstrīdēt Bauskas novada domē (Uzvaras iela 1, Bauska, Bauskas nov., LV-3901) mēneša laikā, skaitot no lēmuma spēkā stāšanās dienas.

Pārvaldes vadītāja

Līga Vasiļauska

Šarķis
63963970

LATVIJAS REPUBLIKA

INFORMĀCIJA PAR APGRŪTINĀJUMIEM

Zemes vienības kadastra apzīmējums: 40500040107

Zemes vienībā 30.08.2023. nav apgrūtinājumu

Zemes vienības platība: 0.35 ha

LATVIJAS REPUBLIKA

SITUĀCIJAS PLĀNS

Zemes vienības kadastra apzīmējums: 40500040107

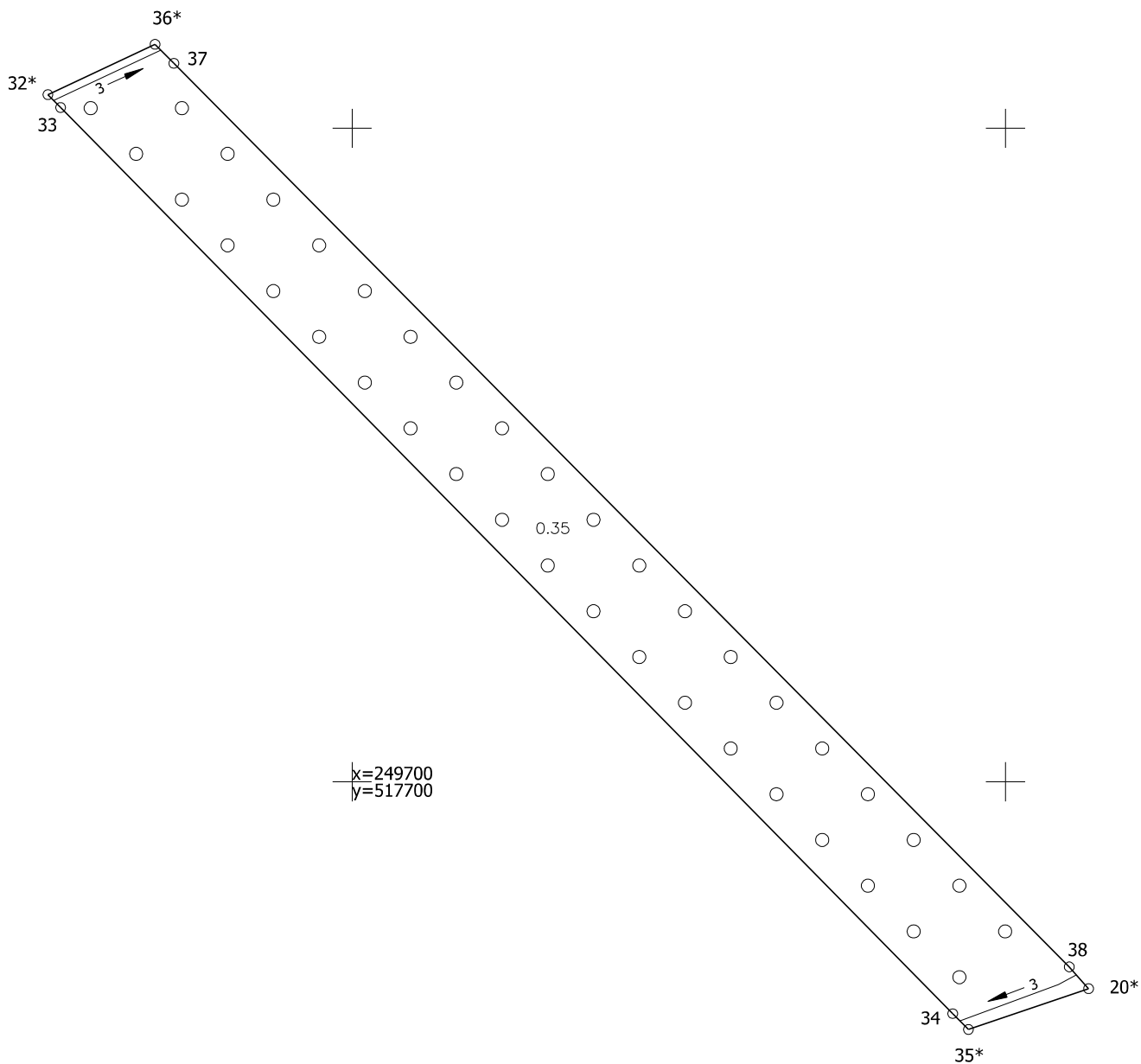
Plānā attēlota informācija atbilstoši situācijai apvidū 2023. gada 30.augustā

Plāna mērogs 1: 1000

Zemes vienības platība: 0.35 ha

ZEMES LIETOŠANAS VEIDU EKSPLIKĀCIJA

Zemes vienības platība ha	ZEMES LIETOŠANAS VEIDU EKSPLIKĀCIJA													
	Lauksaimniecībā izmantojama zeme	tajā skaitā				Meži	Krūmāji	Purvi	Ūdens objektu zeme	tajā skaitā		Zeme zem ēkām un pagalmiem	Zeme zem ceļiem	Pārējās zemes
		Arauzeme	Augļu dārzeņi	Plāvas	Ganības					zemeņi	zem zivju dīķiem			
0.35	-	-	-	-	0.35	-	-	0.00	0.00	-	-	-	-	



Situācijas plāns

40500040107

Plāna mērogs 1: 1000

2.lapa no 2

Mērnieks Imants Popluga
sertifikāta Nr. AB0017

Plāns sagatavots atbilstoši Ministru kabineta 2011.gada 27.decembra noteikumiem
Nr. 1019 "Zemes kadastrālās uzmērīšanas noteikumi"

LATVIJAS REPUBLIKA

ZEMES ROBEŽU PLĀNS

Zemes vienības kadastra apzīmējums: 40500040107

Plāns izgatavots pamatojoties uz BAUSKAS NOVADA PAŠVALDĪBAS BAUSKAS APVIENĪBAS PĀRVALDES 2023. gada 3.maija lēmumu Nr. BAP/2023/9-1/102/APL "Par zemes ierīcības projekta apstiprināšanu nekustamā īpašuma „Ceraukstes meži” Ceraukstes pagastā zemes vienībai ar kadastra apzīmējumu 4050 004 0075 un nekustamā īpašuma lietošanas mērķa noteikšanu" un mērnika Imanta Popluga 2023.gada 30.augustā sastādīto Atzinumu par robežas neatbilstību zemes vienībai ar kadastra apzīmējumu 40500040075.

Zemes vienība izveidota, sadalot zemes vienību ar kadastra apzīmējumu 40500040075.

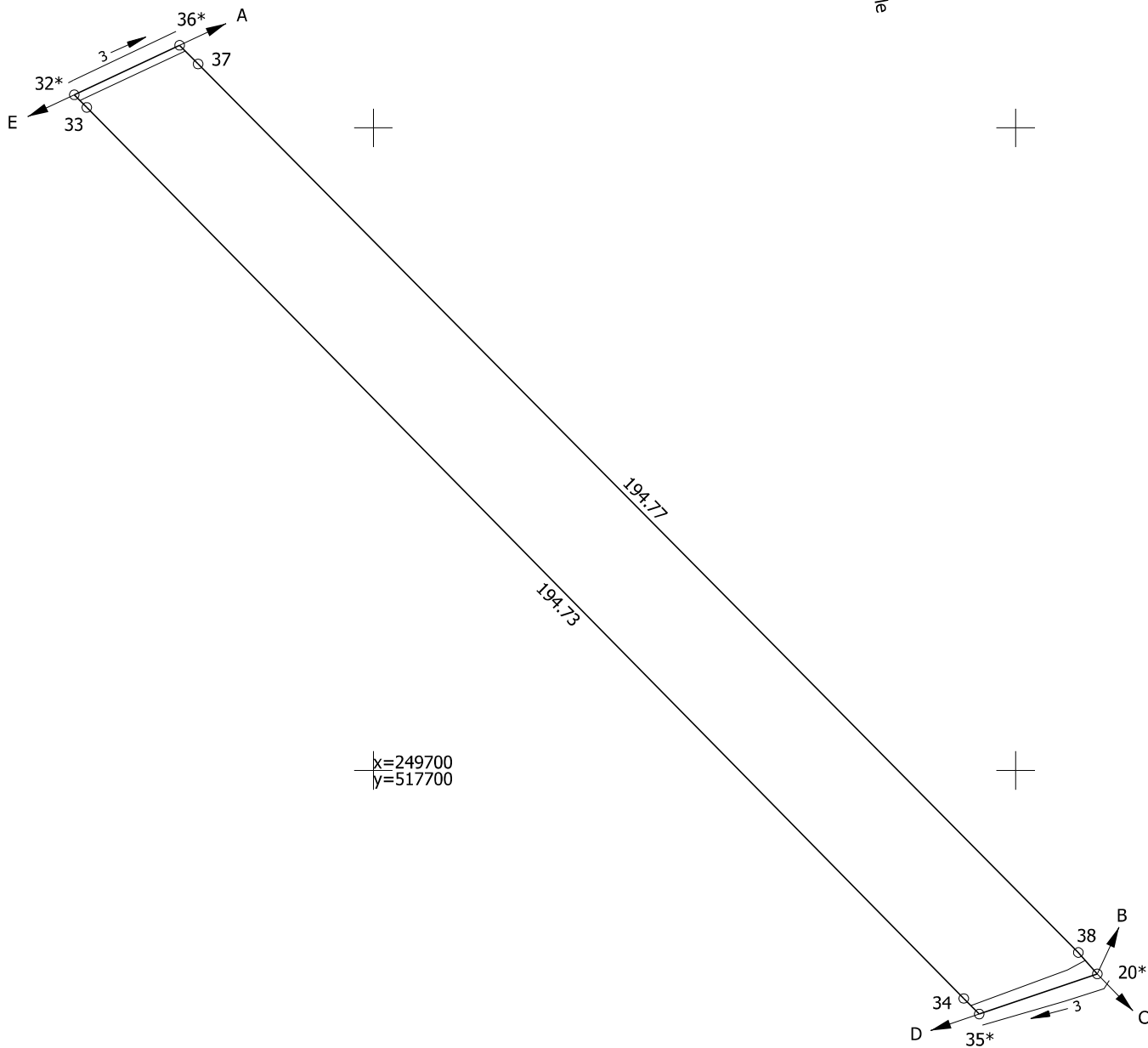
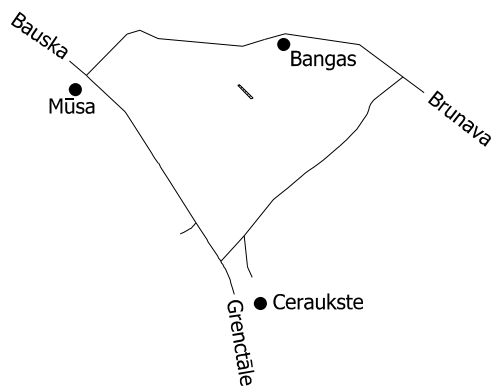
Robežas noteiktas: 2023. gada 30.augustā

Plāna mērogs 1: 1000

Zemes vienības platība: 0.35 ha

ZEMES VIENĪBA UZMĒRĪTA
LKS-92 TM
Mēroga koeficients: 0.999604

ZEMES VIENĪBAS IZVIETOJUMA SHĒMA



Robežojošo zemes vienību saraksts:
no A līdz B: 40500040108
no B līdz C: 40500040042
no C līdz D: 40500040053
no D līdz E: 40500040112
no E līdz A: 40500040042

Zemes vienības platība: 0.35 ha

Zemes robežu plāns	40500040107	Plāna mērogs 1: 1000	2.lapa no 2
Mērnīeks Imants Popluga sertifikāta Nr. AB0017	Plāns sagatavots atbilstoši Ministru kabineta 2011.gada 27.decembra noteikumiem Nr. 1019 "Zemes kadastrālās uzmērīšanas noteikumi"		

LATVIJAS REPUBLIKA

INFORMĀCIJA PAR APGRŪTINĀJUMIEM

Zemes vienības kadastra apzīmējums: 40500040108

Zemes vienībā 30.08.2023. nav apgrūtinājumu

Zemes vienības platība: 0.79 ha

LATVIJAS REPUBLIKA

SITUĀCIJAS PLĀNS

Zemes vienības kadastra apzīmējums: 40500040108

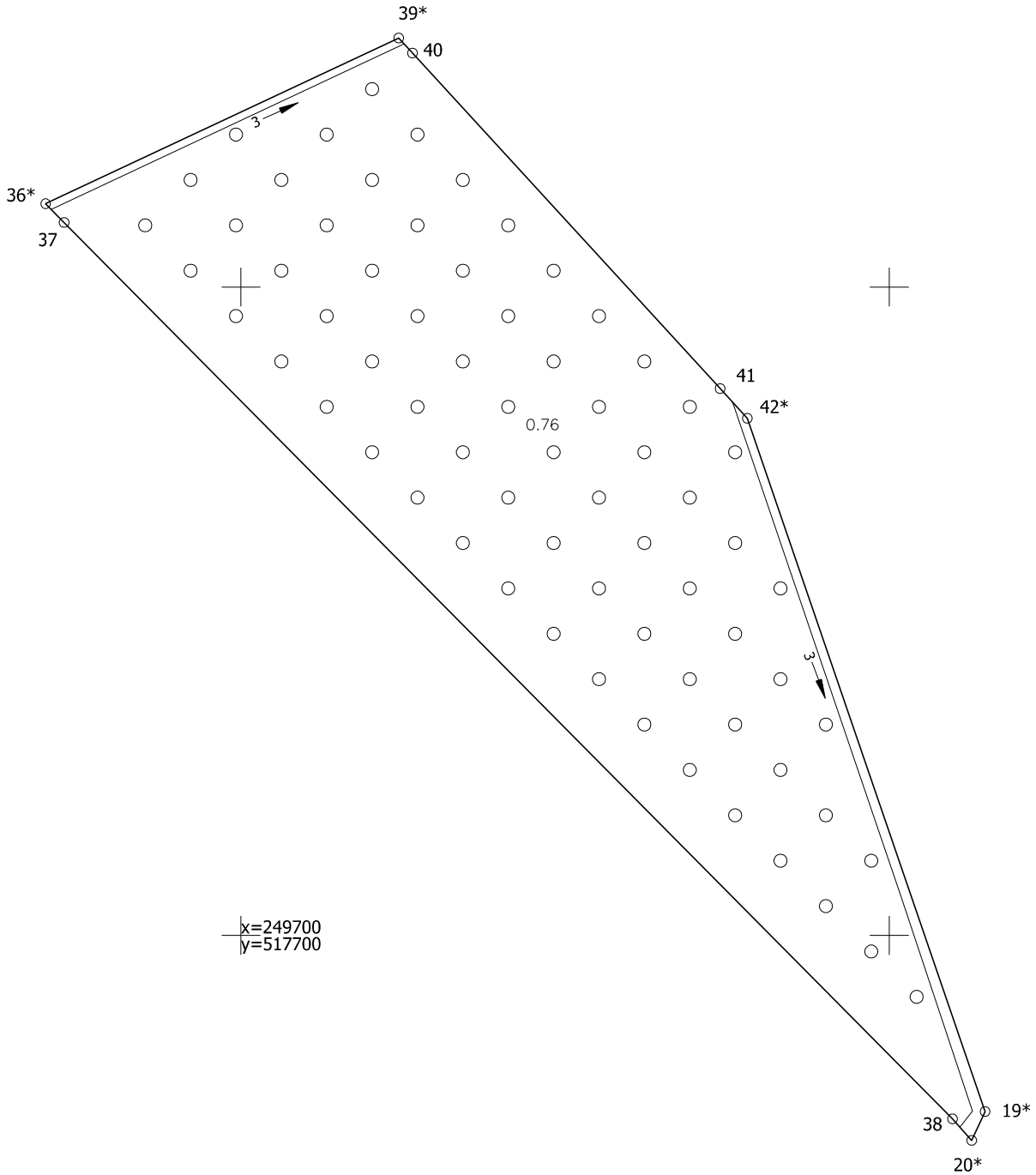
Plānā attēlota informācija atbilstoši situācijai apvidū 2023. gada 30.augustā

Plāna mērogs 1: 1000

Zemes vienības platība: 0.79 ha

ZEMES LIETOŠANAS VEIDU EKSPLIKĀCIJA

Zemes vienības platība ha	ZEMES LIETOŠANAS VEIDU EKSPLIKĀCIJA													
	Lauksaimniecībā izmantojama zeme	tajā skaitā				Meži	Krūmāji	Purvi	Ūdens objektu zeme	tajā skaitā		Zeme zem ēkām un pagalmiem	Zeme zem ceļiem	Pārējās zemes
		Aramzeme	Augļu dārzeņi	Plāvas	Ganības					zemeņi	zem zivju dīķiem			
0.79	-	-	-	-	-	0.76	-	-	0.03	0.03	-	-	-	-



Situācijas plāns	40500040108	Plāna mērogs 1: 1000	2.lapa no 2
Mērnieks Imants Popluga sertifikāta Nr. AB0017	Plāns sagatavots atbilstoši Ministru kabineta 2011.gada 27.decembra noteikumiem Nr. 1019 "Zemes kadastrālās uzmērīšanas noteikumi"		

LATVIJAS REPUBLIKA

ZEMES ROBEŽU PLĀNS

Zemes vienības kadastra apzīmējums: 40500040108

Plāns izgatavots pamatojoties uz BAUSKAS NOVADA PAŠVALDĪBAS BAUSKAS APVIENĪBAS PĀRVALDES 2023. gada 3.maija lēmumu Nr. BAP/2023/9-1/102/APL "Par zemes ierīcības projekta apstiprināšanu nekustamā īpašuma „Ceraukstes meži” Ceraukstes pagastā zemes vienībai ar kadastra apzīmējumu 4050 004 0075 un nekustamā īpašuma lietošanas mērķa noteikšanu" un mērniece Imanta Popluga 2023.gada 30.augustā sastādīto Atzinumu par robežas neatbilstību zemes vienībai ar kadastra apzīmējumu 40500040075.

Zemes vienība izveidota, sadalot zemes vienību ar kadastra apzīmējumu 40500040075.

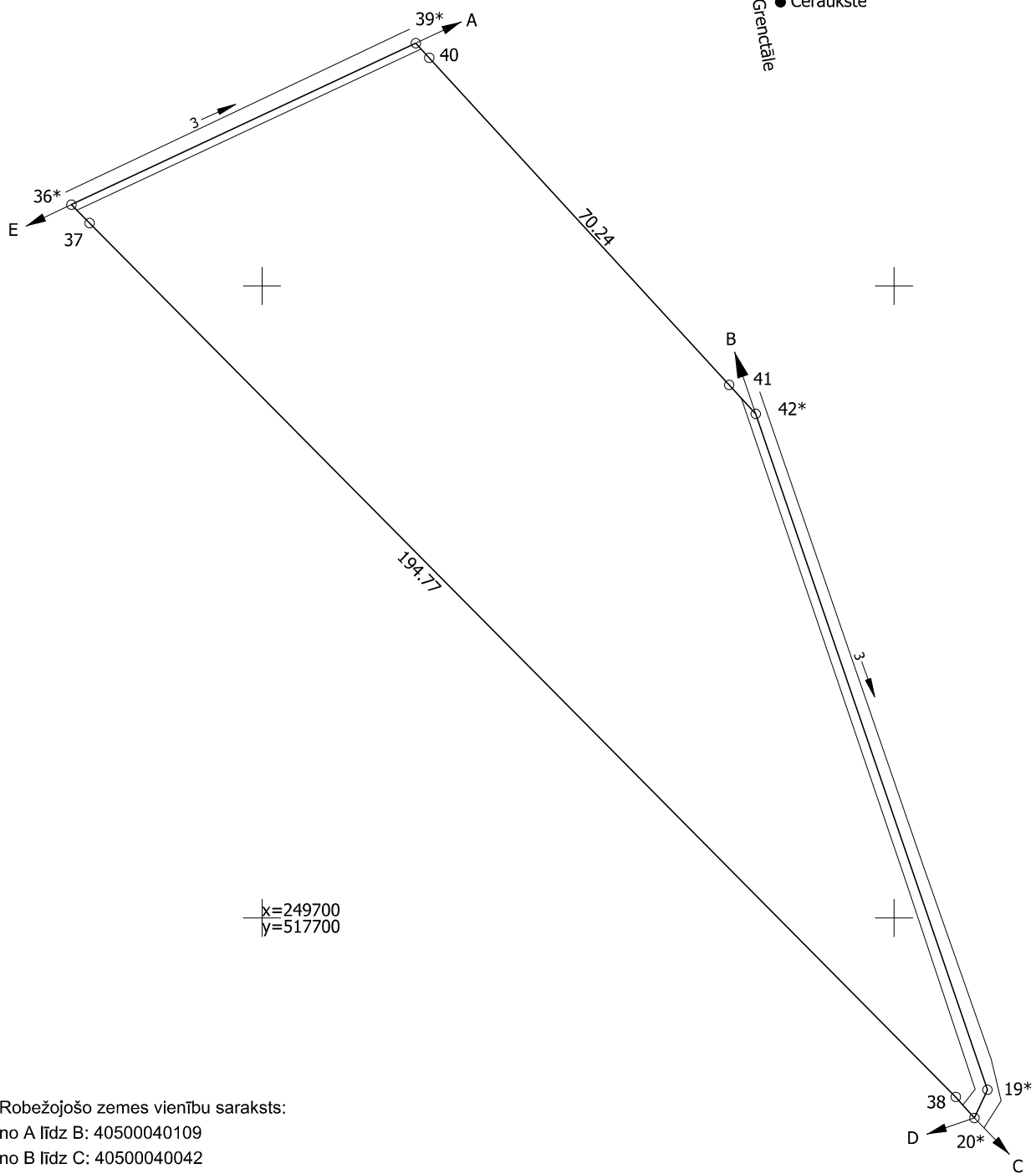
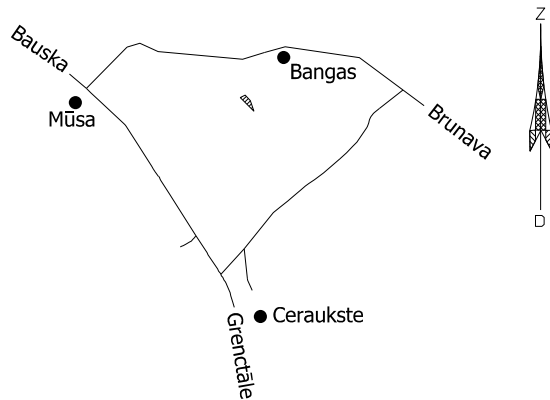
Robežas noteiktas: 2023. gada 30.augustā

Plāna mērogs 1: 1000

Zemes vienības platība: 0.79 ha

ZEMES VIENĪBA UZMĒRĪTA
LKS-92 TM
Mēroga koeficients: 0.999604

ZEMES VIENĪBAS IZVIETOJUMA SHĒMA



Robežojošo zemes vienību saraksts:
no A līdz B: 40500040109
no B līdz C: 40500040042
no C līdz D: 40500040053
no D līdz E: 40500040107
no E līdz A: 40500040042

Zemes vienības platība: 0.79 ha

Zemes robežu plāns	40500040108	Plāna mērogs 1: 1000	2.lapa no 2
Mērnīeks Imants Popluga sertifikāta Nr. AB0017	Plāns sagatavots atbilstoši Ministru kabineta 2011.gada 27.decembra noteikumiem Nr. 1019 "Zemes kadastrālās uzmērīšanas noteikumi"		

LATVIJAS REPUBLIKA

INFORMĀCIJA PAR APGRŪTINĀJUMIEM

Zemes vienības kadastra apzīmējums: 40500040109

Zemes vienībā 30.08.2023. nav apgrūtinājumu

Zemes vienības platība: 0.08 ha

LATVIJAS REPUBLIKA

SITUĀCIJAS PLĀNS

Zemes vienības kadastra apzīmējums: 40500040109

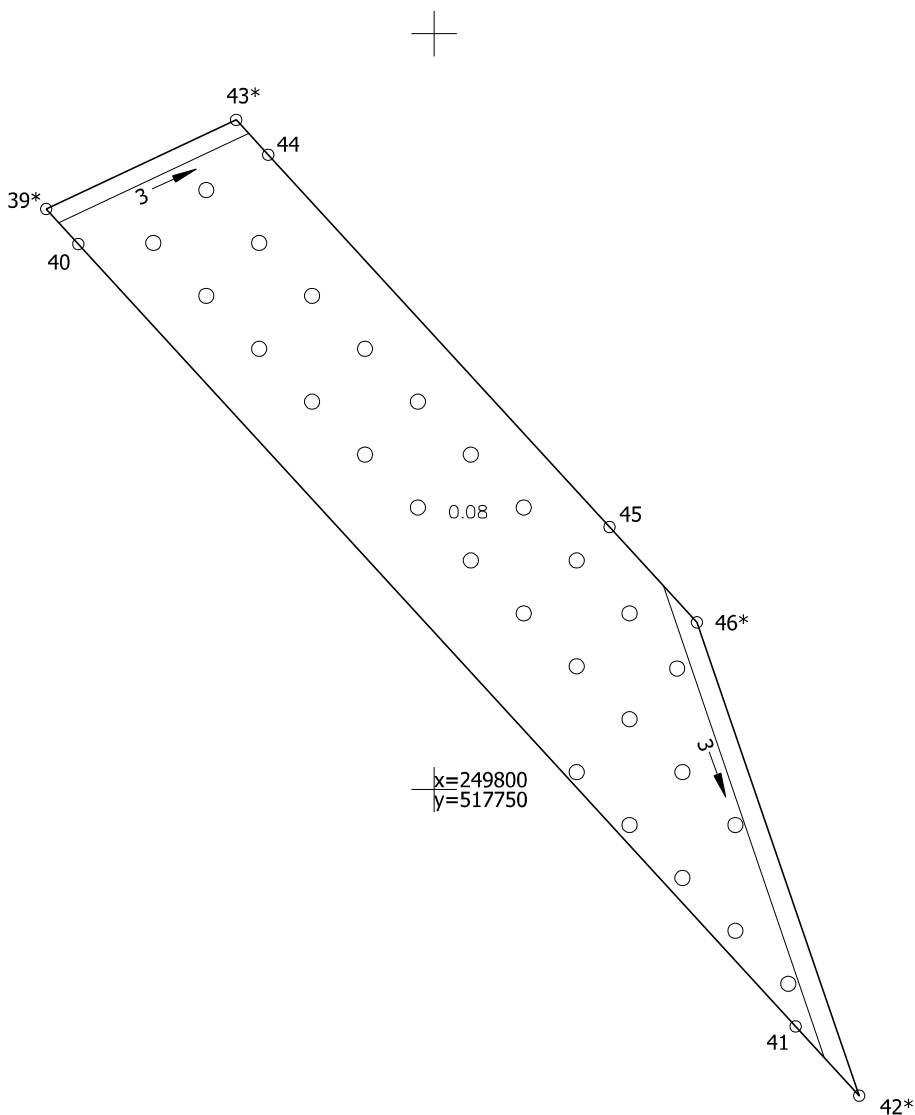
Plānā attēlota informācija atbilstoši situācijai apvidū 2023. gada 30.augustā

Plāna mērogs 1: 500

Zemes vienības platība: 0.08 ha

ZEMES LIETOŠANAS VEIDU EKSPLIKĀCIJA

Zemes vienības platība ha	ZEMES LIETOŠANAS VEIDU EKSPLIKĀCIJA													
	Lauksaimniecībā izmantojama zeme	tajā skaitā				Meži	Krūmāji	Purvi	Ūdens objektu zeme	tajā skaitā		Zeme zem ēkām un pagalmiem	Zeme zem ceļiem	Pārējās zemes
		Aramzeme	Augļu dārzeņi	Plāvas	Ganības					zeme zem dzīvnieku ēdāmām	zeme zem zivju dīķiem			
0.08	-	-	-	-	0.08	-	-	0.00	0.00	-	-	-	-	



Situācijas plāns	40500040109	Plāna mērogs 1: 500	2.lapa no 2
Mērnieks Imants Popluga sertifikāta Nr. AB0017	Plāns sagatavots atbilstoši Ministru kabineta 2011.gada 27.decembra noteikumiem Nr. 1019 "Zemes kadastrālās uzmērīšanas noteikumi"		

LATVIJAS REPUBLIKA

ZEMES ROBEŽU PLĀNS

Zemes vienības kadastra apzīmējums: 40500040109

Plāns izgatavots pamatojoties uz BAUSKAS NOVADA PAŠVALDĪBAS BAUSKAS APVIENĪBAS PĀRVALDES 2023. gada 3.maija lēmumu Nr. BAP/2023/9-1/102/APL "Par zemes ierīcības projekta apstiprināšanu nekustamā īpašuma „Ceraukstes meži” Ceraukstes pagastā zemes vienībai ar kadastra apzīmējumu 4050 004 0075 un nekustamā īpašuma lietošanas mērķa noteikšanu".

Zemes vienība izveidota, sadalot zemes vienību ar kadastra apzīmējumu 40500040075.

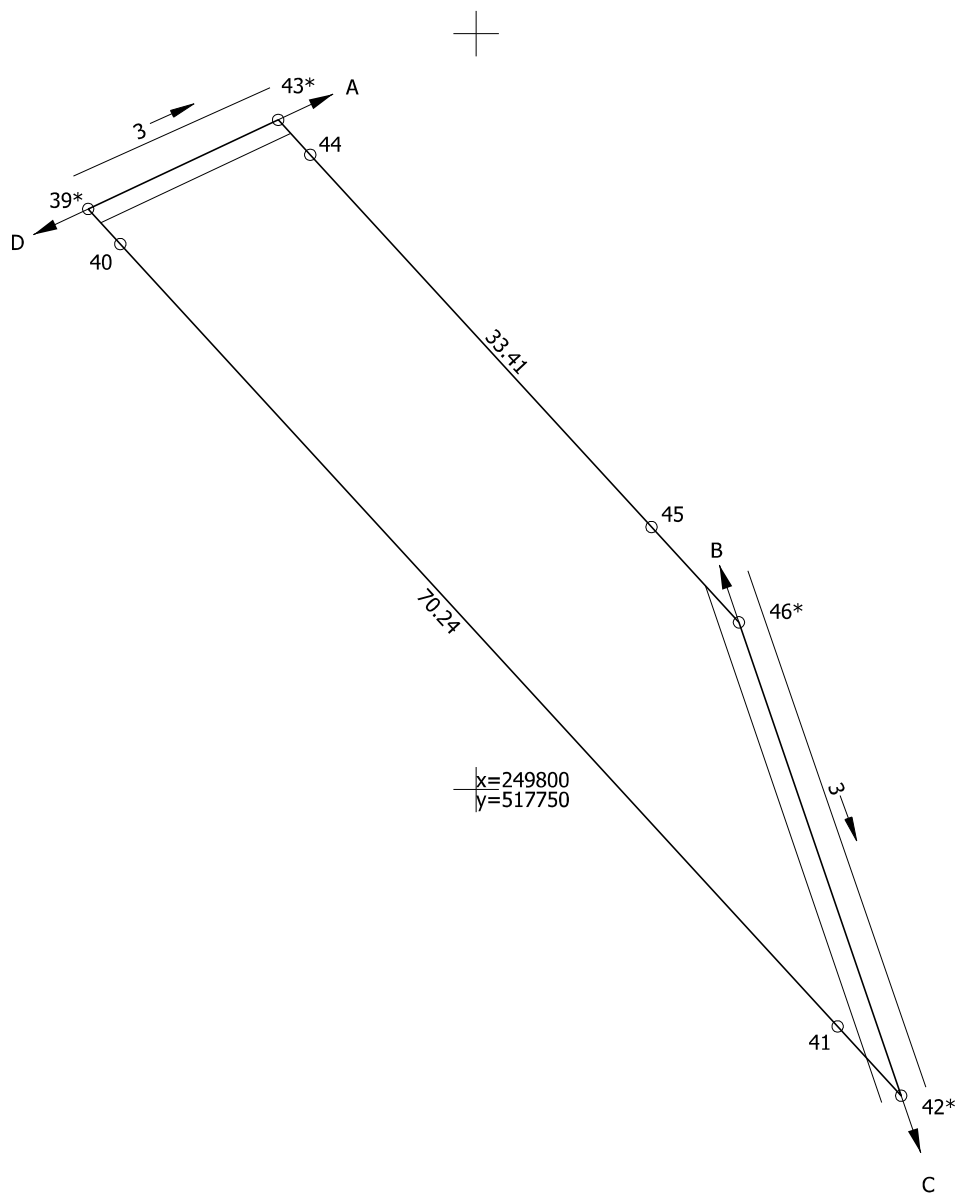
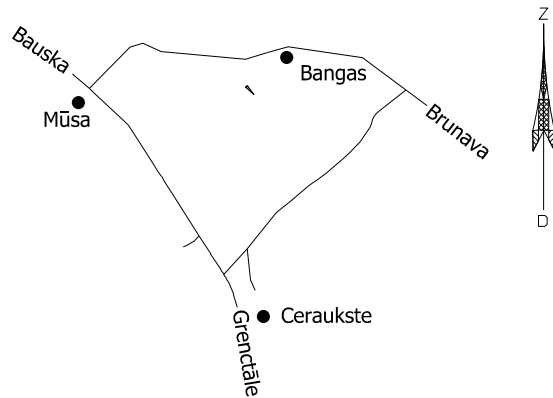
Robežas noteiktas: 2023. gada 30.augustā

Plāna mērogs 1: 500

Zemes vienības platība: 0.08 ha

ZEMES VIENĪBA UZMĒRĪTA
LKS-92 TM
Mēroga koeficients: 0.999604

ZEMES VIENĪBAS IZVIETOJUMA SHĒMA



Robežojošo zemes vienību saraksts:
no A līdz B: 40500040111
no B līdz C: 40500040042
no C līdz D: 40500040108
no D līdz A: 40500040042

Zemes vienības platība: 0.08 ha

Zemes robežu plāns	40500040109	Plāna mērogs 1: 500	2.lapa no 2
Mērnīeks Imants Popluga sertifikāta Nr. AB0017	Plāns sagatavots atbilstoši Ministru kabineta 2011.gada 27.decembra noteikumiem Nr. 1019 "Zemes kadastrālās uzmērīšanas noteikumi"		

LATVIJAS REPUBLIKA

INFORMĀCIJA PAR APGRŪTINĀJUMIEM

Zemes vienības kadastra apzīmējums: 40500040110

Zemes vienībā 30.08.2023. nav apgrūtinājumu

Zemes vienības platība: 0.03 ha

LATVIJAS REPUBLIKA

SITUĀCIJAS PLĀNS

Zemes vienības kadastra apzīmējums: 40500040110

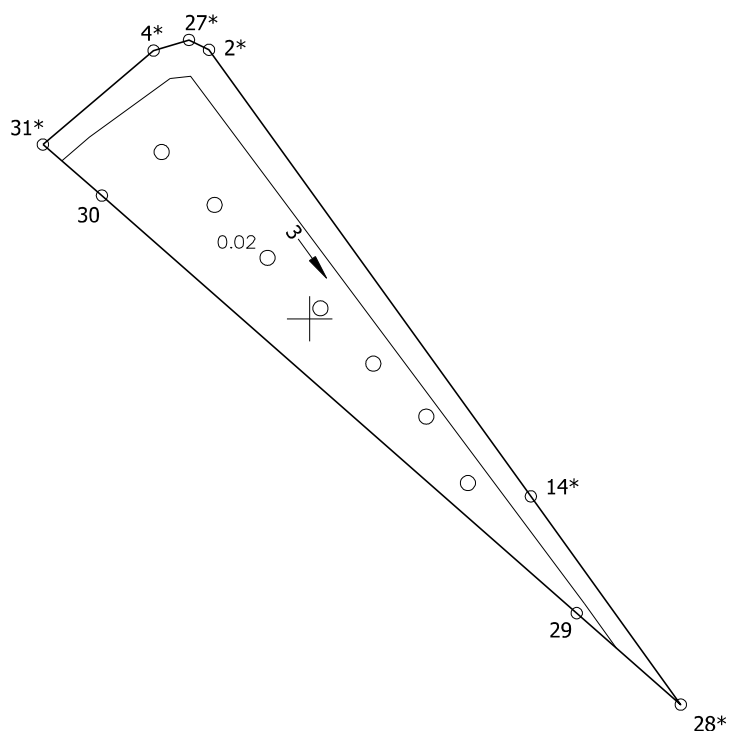
Plānā attēlota informācija atbilstoši situācijai apvidū 2023. gada 30.augustā

Plāna mērogs 1: 500

Zemes vienības platība: 0.03 ha

ZEMES LIETOŠANAS VEIDU EKSPĻIKĀCIJA

Zemes vienības platība ha	ZEMES LIETOŠANAS VEIDU EKSPĻIKĀCIJA													
	Lauksaimniecībā izmantojamā zeme	tajā skaitā				Meži	Krūmāji	Purvi	Ūdens objektu zeme	tajā skaitā		Zeme zem ēkām un pagalmiem	Zeme zem ceļiem	Pārējās zemes
		Arauzeme	Augļu dārzi	Plāvas	Ganības					zem ūdeņiem	zem zivju dīķiem			
0.03	-	-	-	-	0.02	-	-	0.01	0.01	-	-	-	-	-



x=249850
y=517550

Situācijas plāns	40500040110	Plāna mērogs 1: 500	2.lapa no 2
Mērnīeks Imants Popluga sertifikāta Nr. AB0017	Plāns sagatavots atbilstoši Ministru kabineta 2011.gada 27.decembra noteikumiem Nr. 1019 "Zemes kadastrālās uzmērīšanas noteikumi"		

LATVIJAS REPUBLIKA

ZEMES ROBEŽU PLĀNS

Zemes vienības kadastra apzīmējums: 40500040110

Plāns izgatavots pamatojoties uz BAUSKAS NOVADA PAŠVALDĪBAS BAUSKAS APVIENĪBAS PĀRVALDES 2023. gada 3.maija lēmumu Nr. BAP/2023/9-1/102/APL "Par zemes ierīcības projekta apstiprināšanu nekustamā īpašuma „Ceraukstes meži” Ceraukstes pagastā zemes vienībai ar kadastra apzīmējumu 4050 004 0075 un nekustamā īpašuma lietošanas mērķa noteikšanu" un mērniece Imanta Popluga 2023.gada 30.augustā sastādīto Atzinumu par robežas neatbilstību zemes vienībai ar kadastra apzīmējumu 40500040075.

Zemes vienība izveidota, sadalot zemes vienību ar kadastra apzīmējumu 40500040075.

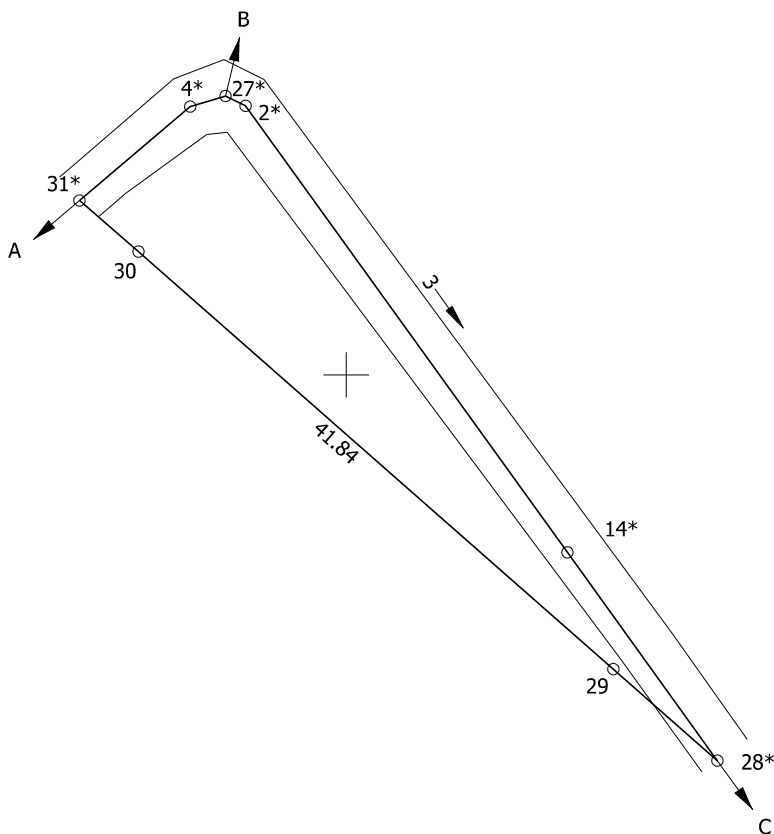
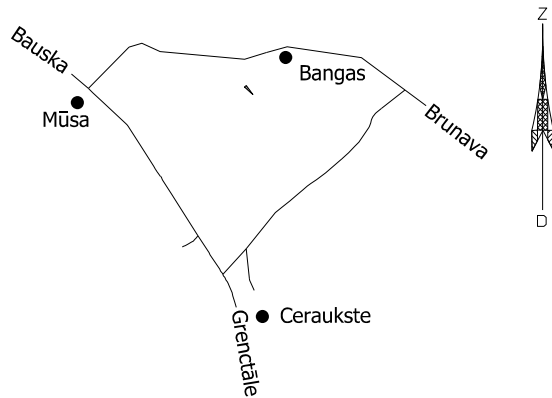
Robežas noteiktas: 2023. gada 30.augustā

Plāna mērogs 1: 500

Zemes vienības platība: 0.03 ha

ZEMES VIENĪBA UZMĒRĪTA
LKS-92 TM
Mēroga koeficients: 0.999604

ZEMES VIENĪBAS IZVIETOJUMA SHĒMA



x=249850
y=517550

Robežjošo zemes vienību saraksts:
no A līdz B: 40500040025 - "Vanagi"
no B līdz C: 40500040042
no C līdz A: 40500040112

Zemes vienības platība: 0.03 ha

Zemes robežu plāns	40500040110	Plāna mērogs 1: 500	2.lapa no 2
Mērnies Imants Popluga sertifikāta Nr. AB0017	Plāns sagatavots atbilstoši Ministru kabineta 2011.gada 27.decembra noteikumiem Nr. 1019 "Zemes kadastrālās uzmērīšanas noteikumi"		

LATVIJAS REPUBLIKA

APGRŪTINĀJUMU PLĀNS

Zemes vienības kadastra apzīmējums: 40500040113

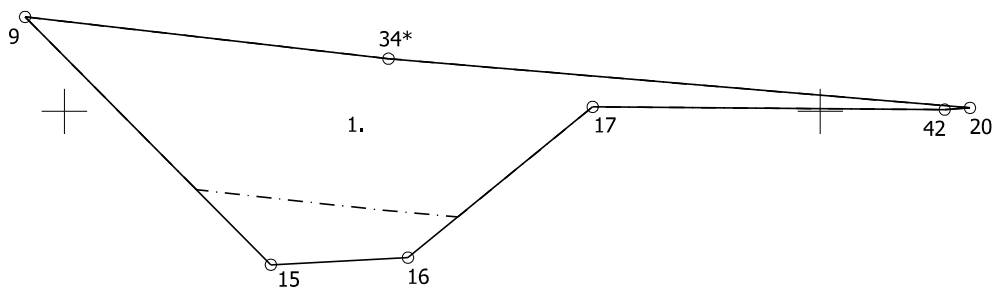
Apgrūtinājumu saraksts:

1.	7312030303 - ekspluatācijas aizsargjoslas teritorija gar valsts vietējiem un pašvaldību autoceļiem lauku apvidos - 0.13 ha
----	--

Plānā attēlota informācija par apgrūtinājumiem 2023. gada 30.augustā

Plāna mērogs 1: 1000

Zemes vienības platība: 0.14 ha



x=250500
y=516600

Apgrūtinājumu plāns

40500040113

Plāna mērogs 1: 1000

2.lapa no 2

Mērnīeks Imants Popluga
sertifikāta Nr. AB0017

Plāns sagatavots atbilstoši Ministru kabineta 2011.gada 27.decembra noteikumiem
Nr. 1019 "Zemes kadastrālās uzmērīšanas noteikumi"

LATVIJAS REPUBLIKA

SITUĀCIJAS PLĀNS

Zemes vienības kadastra apzīmējums: 40500040113

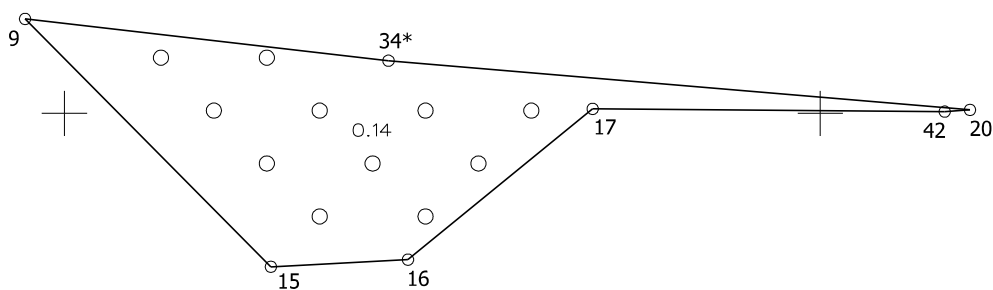
Plānā attēlota informācija atbilstoši situācijai apvidū 2023. gada 30.augustā

Plāna mērogs 1: 1000

Zemes vienības platība: 0.14 ha

ZEMES LIETOŠANAS VEIDU EKSPLIKĀCIJA

Zemes vienības platība ha	ZEMES LIETOŠANAS VEIDU EKSPLIKĀCIJA													
	Lauksaimniecībā izmantojama zeme	tajā skaitā				Meži	Krūmāji	Purvi	Ūdens objektu zeme	tajā skaitā		Zeme zem ēkām un pagalmiem	Zeme zem ceļiem	Pārējās zemes
		Aramzeme	Augļu dārzeņi	Plāvas	Ganības					zeme zem ūdeņiem	zeme zem zivju dīķiem			
0.14	-	-	-	-	0.14	-	-	-	-	-	-	-	-	



x=250500
y=516600

Situācijas plāns	40500040113	Plāna mērogs 1: 1000	2.lapa no 2
Mērnieks Imants Popluga sertifikāta Nr. AB0017	Plāns sagatavots atbilstoši Ministru kabineta 2011.gada 27.decembra noteikumiem Nr. 1019 "Zemes kadastrālās uzmērīšanas noteikumi"		

LATVIJAS REPUBLIKA

ZEMES ROBEŽU PLĀNS

Zemes vienības kadastra apzīmējums: 40500040113

Plāns izgatavots pamatojoties uz BAUSKAS NOVADA PAŠVALDĪBAS BAUSKAS APVIENĪBAS PĀRVALDES 2023. gada 5.jūlija lēmumu Nr. BAP/2023/9-1/130/APL "Par zemes ierīcības projekta apstiprināšanu nekustamā īpašuma „Ceraukstes meži” Ceraukstes pagastā zemes vienībai ar kadastra apzīmējumu 4050 004 0091 un nekustamā īpašuma lietošanas mērķa noteikšanu" un mērnika Imanta Popluga 2023.gada 30.augustā sastādīto Atzinumu par robežas neatbilstību zemes vienībai ar kadastra apzīmējumu 40500040091.

Zemes vienība izveidota, sadalot zemes vienību ar kadastra apzīmējumu 40500040091

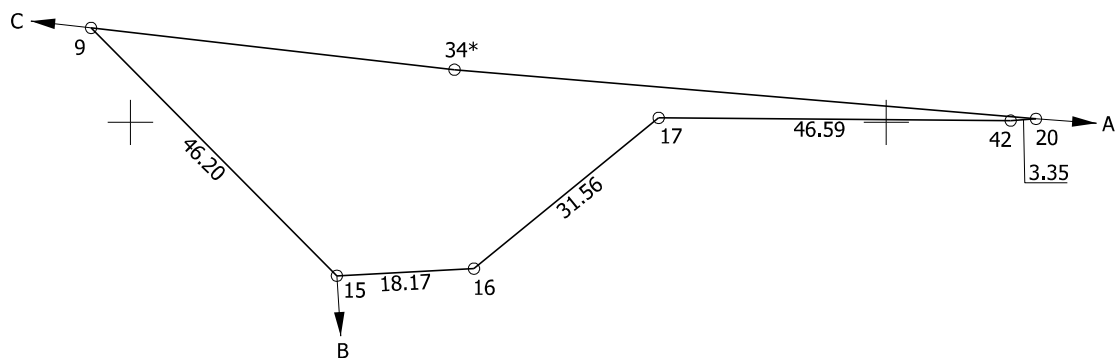
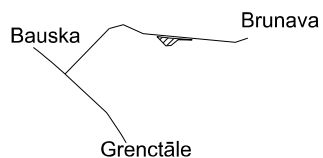
Robežas noteiktas: 2023. gada 30.augustā

Plāna mērogs 1: 1000

Zemes vienības platība: 0.14 ha

ZEMES VIENĪBA UZMĒRĪTA
LKS-92 TM
Mēroga koeficients: 0,999604

ZEMES VIENĪBAS IZVIETOJUMA SHĒMA



x=250500
y=516600

Robežjojošo zemes vienību saraksts:
no A līdz B: 40500040114
no B līdz C: 40500040118
no C līdz A: 40500040077

Zemes vienības platība: 0.14 ha

Zemes robežu plāns	40500040113	Plāna mērogs 1: 1000	2.lapa no 2
Mērnīeks Imants Popluga sertifikāta Nr. AB0017	Plāns sagatavots atbilstoši Ministru kabineta 2011.gada 27.decembra noteikumiem Nr. 1019 "Zemes kadastrālās uzmērīšanas noteikumi"		

LATVIJAS REPUBLIKA

APGRŪTINĀJUMU PLĀNS

Zemes vienības kadastra apzīmējums: 40500040114

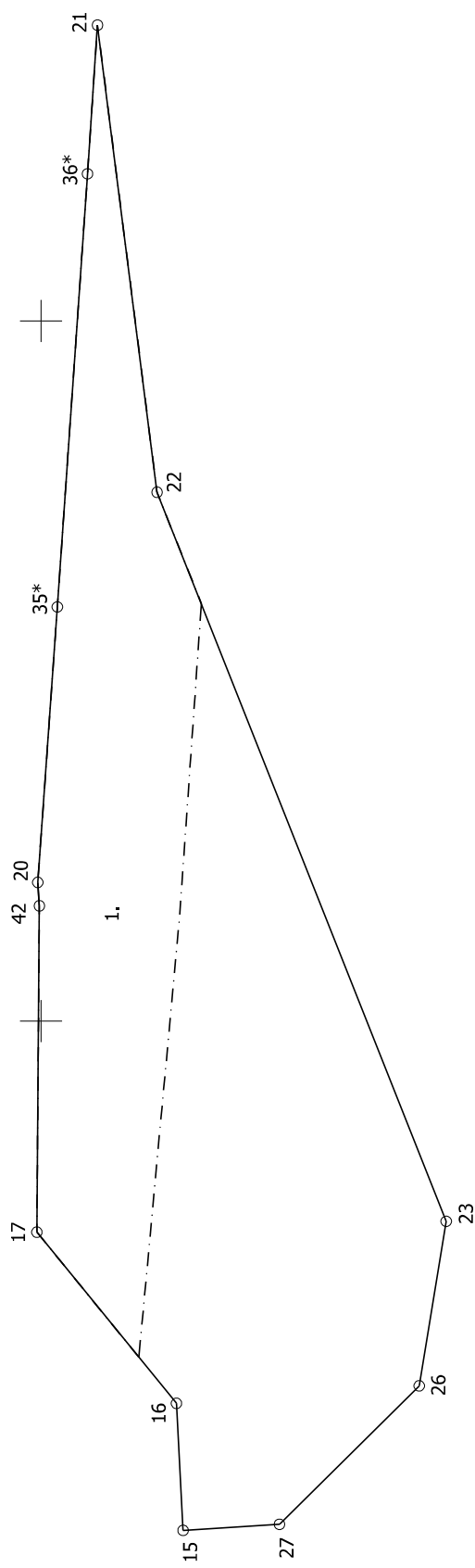
Apgrūtinājumu saraksts:

1.	7312030303 - ekspluatācijas aizsargjoslas teritorija gar valsts vietējiem un pašvaldību autoceļiem lauku apvidos - 0.26 ha
----	--

Plānā attēlota informācija par apgrūtinājumiem 2023. gada 30.augustā

Plāna mērogs 1: 1000

Zemes vienības platība: 0.59 ha



Apgrūtinājumu plāns

Mērnieks Imants Popluga
sertifikāta Nr. AB0017

40500040114

Plāna mērogs 1: 1000

2.lapa no 2

Plāns sagatavots atbilstoši Ministru kabineta 2011.gada 27.decembra noteikumiem
Nr. 1019 "Zemes kadastrālās uzmērīšanas noteikumi"

LATVIJAS REPUBLIKA

SITUĀCIJAS PLĀNS

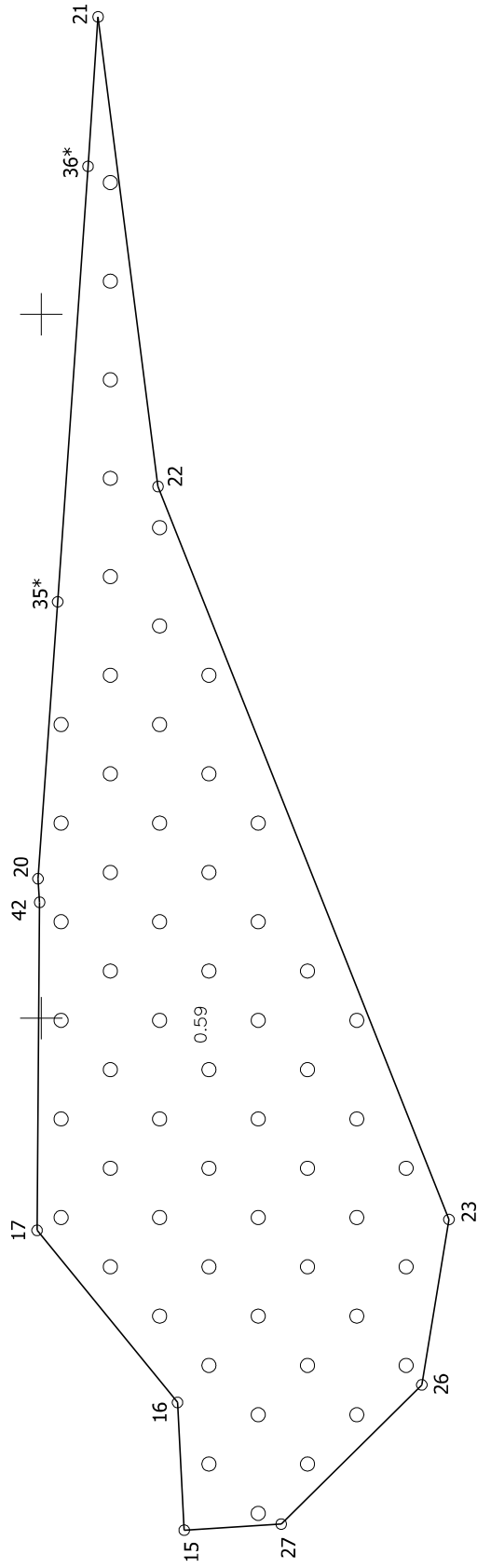
Zemes vienības kadastra apzīmējums: 40500040114

Plānā attēlota informācija atbilstoši situācijai apvidū 2023. gada 30.augustā

Plāna mērogs 1: 1000

Zemes vienības platība: 0.59 ha

ZEMES LIETOŠANAS VEIDU EKSPLIKĀCIJA														
Zemes vienības platība ha	Lauksaimniecībā izmantojamā zeme	tajā skaitā				Meži	Krtūmāji	Purvi	Udens objektu zeme	tajā skaitā		Zeme zem ēkām un pagalmiem	Zeme zem ceļiem	Pārējās zemes
		Arazzeme	Augļu dārzi	Pļavas	Ganības					Zem ūdeņiem	zem zivju dīķiem			
0.59	-	-	-	-	-	-	-	-	-	-	-	-	-	-



x=250500
y=516600



Situācijas plāns	40500040114	Plāna mērogs 1: 1000	2.lapa no 2
Mērnieks Imants Popluga sertifikāta Nr. AB0017	Plāns sagatavots atbilstoši Ministru kabineta 2011.gada 27.decembra noteikumiem Nr. 1019 "Zemes kadastrālās uzņēmības noteikumi"		

LATVIJAS REPUBLIKA

ZEMES ROBEŽU PLĀNS

Zemes vienības kadastra apzīmējums: 40500040114

Plāns izgatavots pamatojoties uz BAUSKAS NOVADA PAŠVALDĪBAS BAUSKAS APVIENĪBAS PĀRVALDES 2023. gada 5.jūlija lēmumu Nr. BAP/2023/9-1/130/APL "Par zemes ierīcības projekta apstiprināšanu nekustamā īpašuma „Ceraukstes meži” Ceraukstes pagastā zemes vienībai ar kadastra apzīmējumu 4050 004 0091 un nekustamā īpašuma lietošanas mērķa noteikšanu" un mērnika Imanta Popluga 2023.gada 30.augustā sastādīto Atzinumu par robežas neatbilstību zemes vienībai ar kadastra apzīmējumu 40500040091.

Zemes vienība izveidota, sadalot zemes vienību ar kadastra apzīmējumu 40500040091

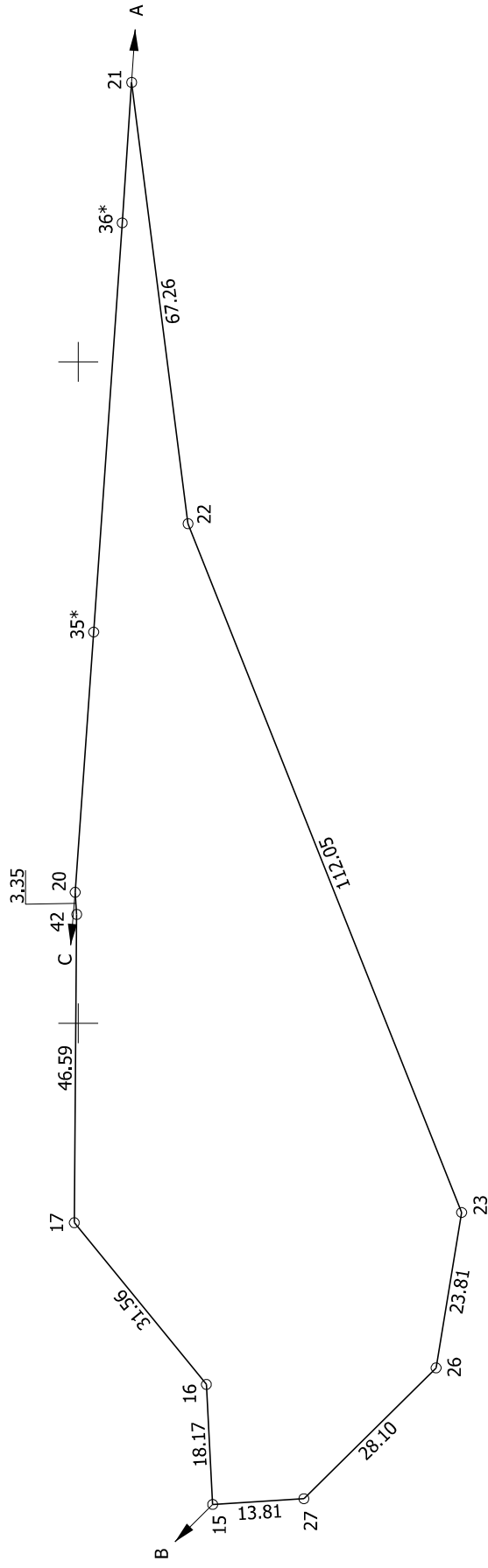
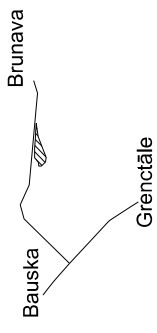
Robežas noteiktas: 2023. gada 30.augustā

Plāna mērogs 1: 1000

Zemes vienības platība: 0.59 ha

ZEMES VIENĪBAS UZMĒRĪTA
LKS-92 TM
Mēroga koeficients: 0.999604

ZEMES VIENĪBAS IZVIETOJUMA SHĒMA



Robežjošo zemes vienību saraksts:
no A līdz B: 40500040118
no B līdz C: 40500040113
no C līdz A: 40500040077

x=250500
y=516600

Zemes vienības platība: 0.59 ha

Zemes robežu plāns	40500040114	Plāna mērogs 1: 1000	2.lapa no 2
Mērnieks Imants Popluga sertifikāta Nr. AB0017	Plāns sagatavots atbilstoši Ministru kabineta 2011.gada 27.decembra noteikumiem Nr. 1019 "Zemes kadastrālās uzmēršanas noteikumi"		

LATVIJAS REPUBLIKA

APGRŪTINĀJUMU PLĀNS

Zemes vienības kadastra apzīmējums: 40500040115

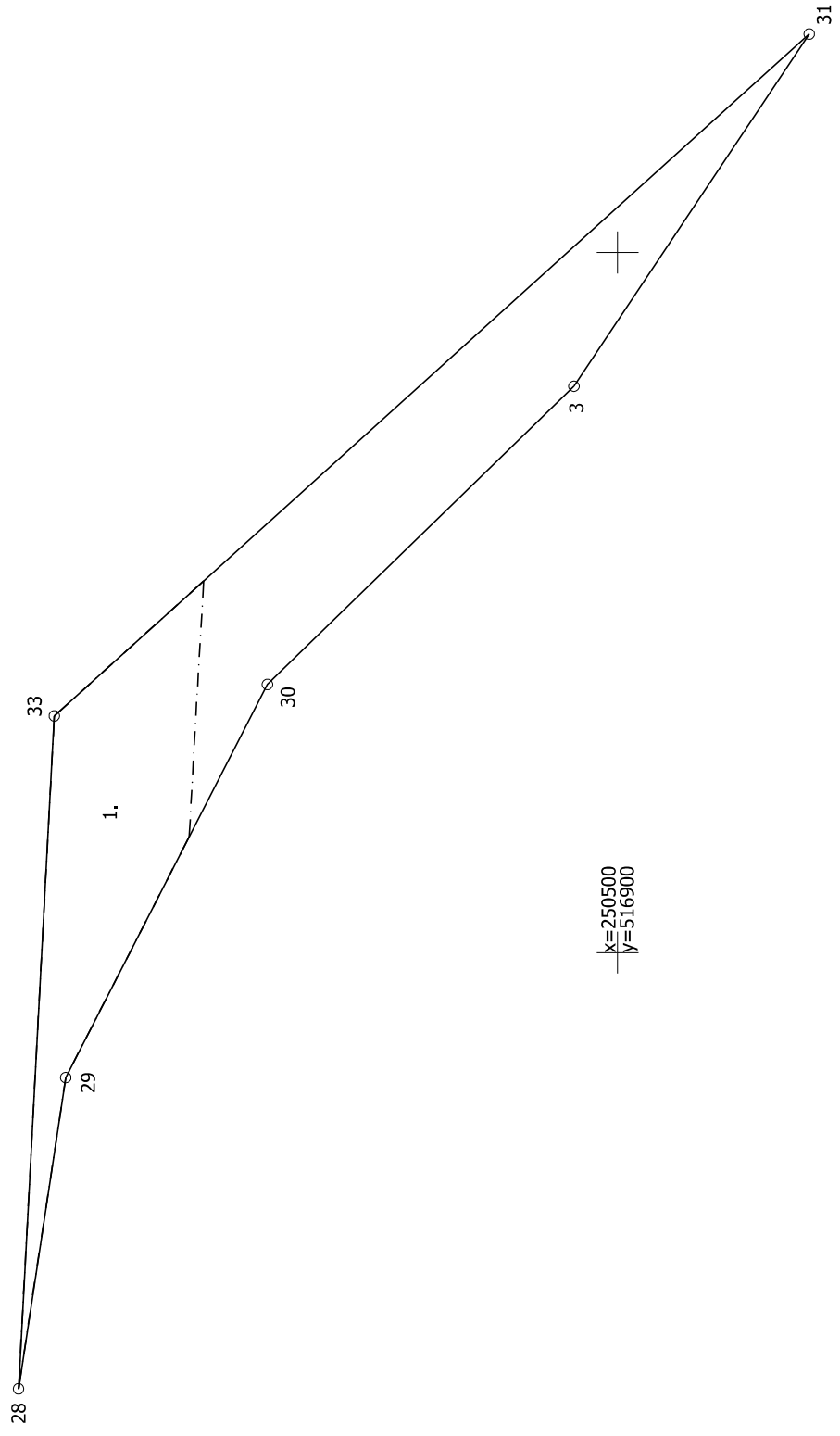
Apgrūtinājumu saraksts:

1.	7312030303 - ekspluatācijas aizsargjoslas teritorija gar valsts vietējiem un pašvaldību autoceļiem lauku apvidos - 0.1064 ha
----	--

Plānā attēlota informācija par apgrūtinājumiem 2023. gada 30.augustā

Plāna mērogs 1: 1000

Zemes vienības platība: 0.2626 ha



Apgrūtinājumu plāns	40500040115	Plāna mērogs 1: 1000	2.lapa no 2
Mērnieks Imants Popluga sertifikāta Nr. AB0017	Plāns sagatavots atbilstoši Ministru kabineta 2011.gada 27.decembra noteikumiem Nr. 1019 "Zemes kadastrālās uzmērīšanas noteikumi"		

LATVIJAS REPUBLIKA

SITUĀCIJAS PLĀNS

Zemes vienības kadastra apzīmējums: 40500040115

Plānā attēlota informācija atbilstoši situācijai apvidū 2023. gada 30.augustā

Plāna mērogs 1: 1000

Zemes vienības platība: 0.2626 ha

LATVIJAS REPUBLIKA

ZEMES ROBEŽU PLĀNS

Zemes vienības kadastra apzīmējums: 40500040115

Plāns izgatavots pamatojoties uz BAUSKAS NOVADA PAŠVALDĪBAS BAUSKAS APVIENĪBAS PĀRVALDES 2023. gada 5.jūlija lēmumu Nr. BAP/2023/9-1/130/APL "Par zemes ierīcības projekta apstiprināšanu nekustamā īpašuma „Ceraukstes meži” Ceraukstes pagastā zemes vienībai ar kadastra apzīmējumu 4050 004 0091 un nekustamā īpašuma lietošanas mērķa noteikšanu".

Zemes vienība izveidota, sadalot zemes vienību ar kadastra apzīmējumu 40500040091

Robežas noteiktas: 2023. gada 30.augustā

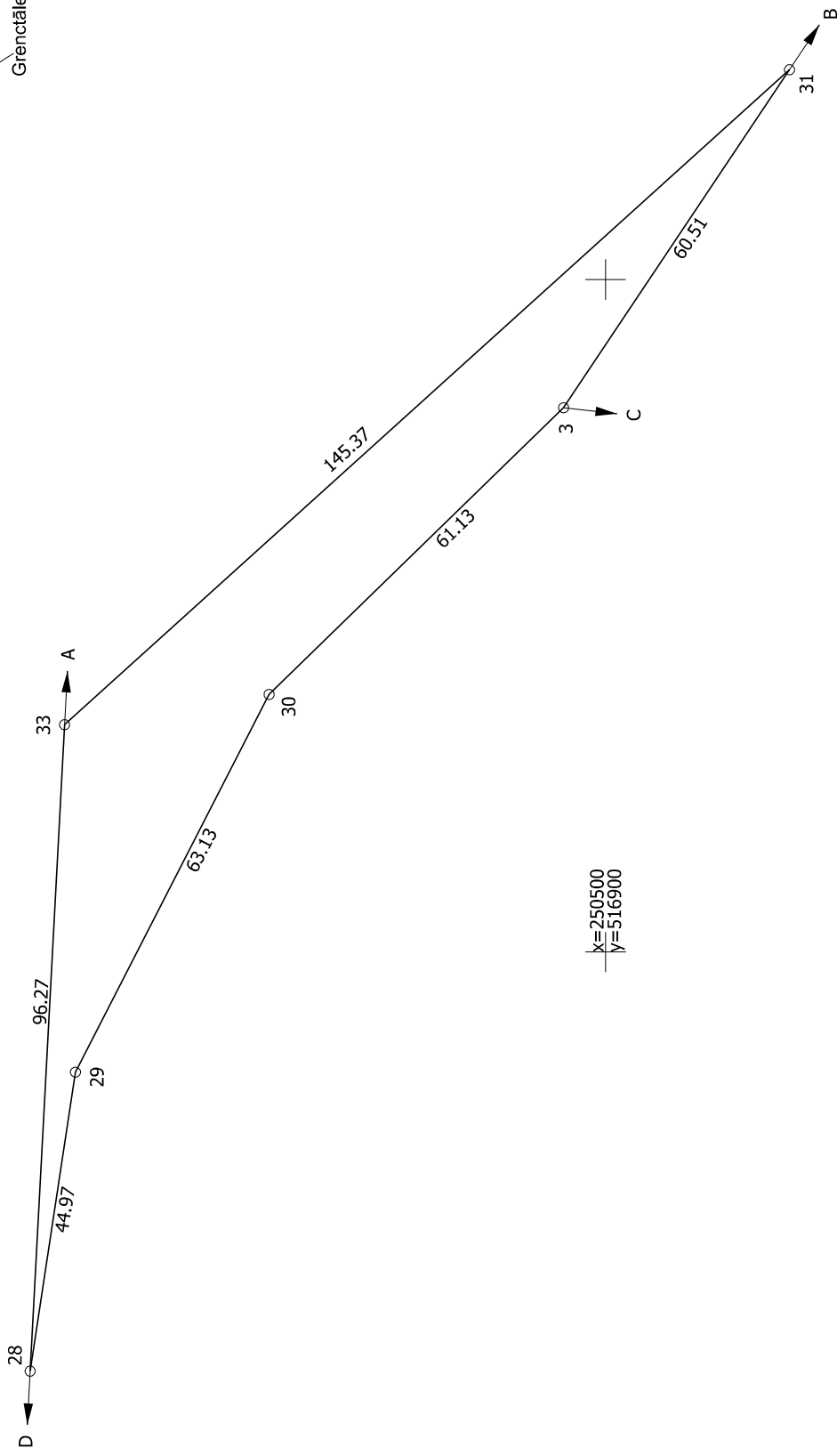
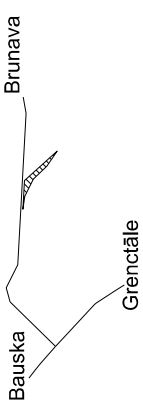
Plāna mērogs 1: 1000

Zemes vienības platība: 0.2626 ha

ZEMES VIENĪBAS UZMĒRĪTA
LKS-92 TM

Mēroga koeficients: 0.999604

ZEMES VIENĪBAS IZVIETOJUMA SHĒMA



Robežjošo zemes vienību saraksts:

no A līdz B: 40500040116

no B līdz C: 40500040007

no C līdz D: 40500040118

no D līdz A: 40500040077

Zemes vienības platība: 0.2626 ha

Zemes robežu plāns	40500040115	Plāna mērogs 1: 1000	2.lapa no 2
Mērnieks Imants Popluga sertifikāta Nr. AB0017	Plāns sagatavots atbilstoši Ministru kabineta 2011.gada 27.decembra noteikumiem Nr. 1019 "Zemes kadastrālās uzmēršanas noteikumi"		

LATVIJAS REPUBLIKA

APGRŪTINĀJUMU PLĀNS

Zemes vienības kadastra apzīmējums: 40500040116

Apgrūtinājumu saraksts:

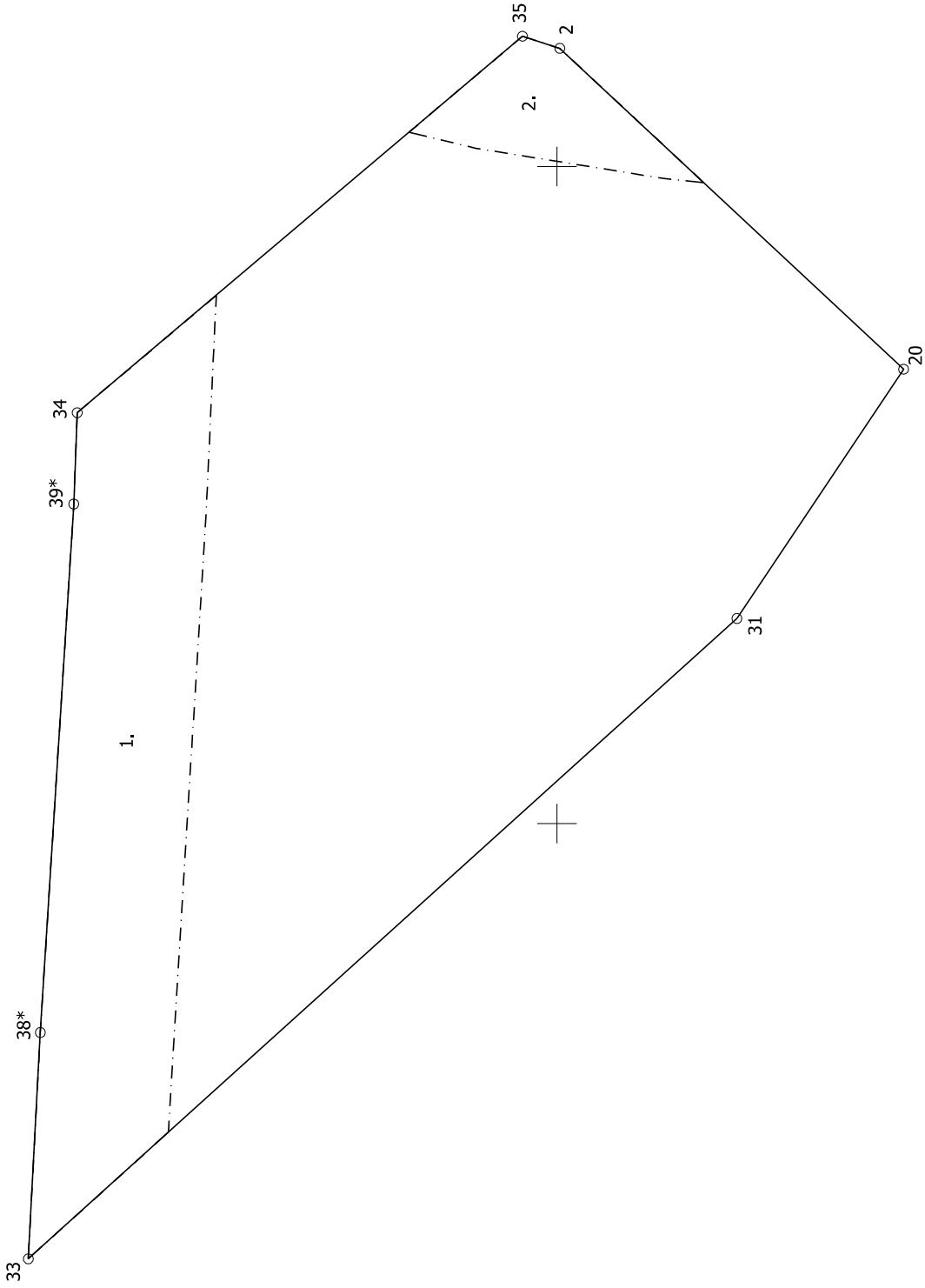
1.	7312030303 - ekspluatācijas aizsargjoslas teritorija gar valsts vietējiem un pašvaldību autoceļiem lauku apvidos - 0.26 ha
2.	7312030303 - ekspluatācijas aizsargjoslas teritorija gar valsts vietējiem un pašvaldību autoceļiem lauku apvidos - 0.05 ha
3.	7311030700 - ekspluatācijas aizsargjoslas teritorija ap pazemes ūdeņu valsts monitoringa posteni un dziļurbumu - 0.07 ha

Plānā attēlota informācija par apgrūtinājumiem 2023. gada 30.augustā

Plāna mērogs 1: 1000

Zemes vienības platība: 1.24 ha

X=250600
Y=517000



Apgrūtinājumu plāns

40500040116

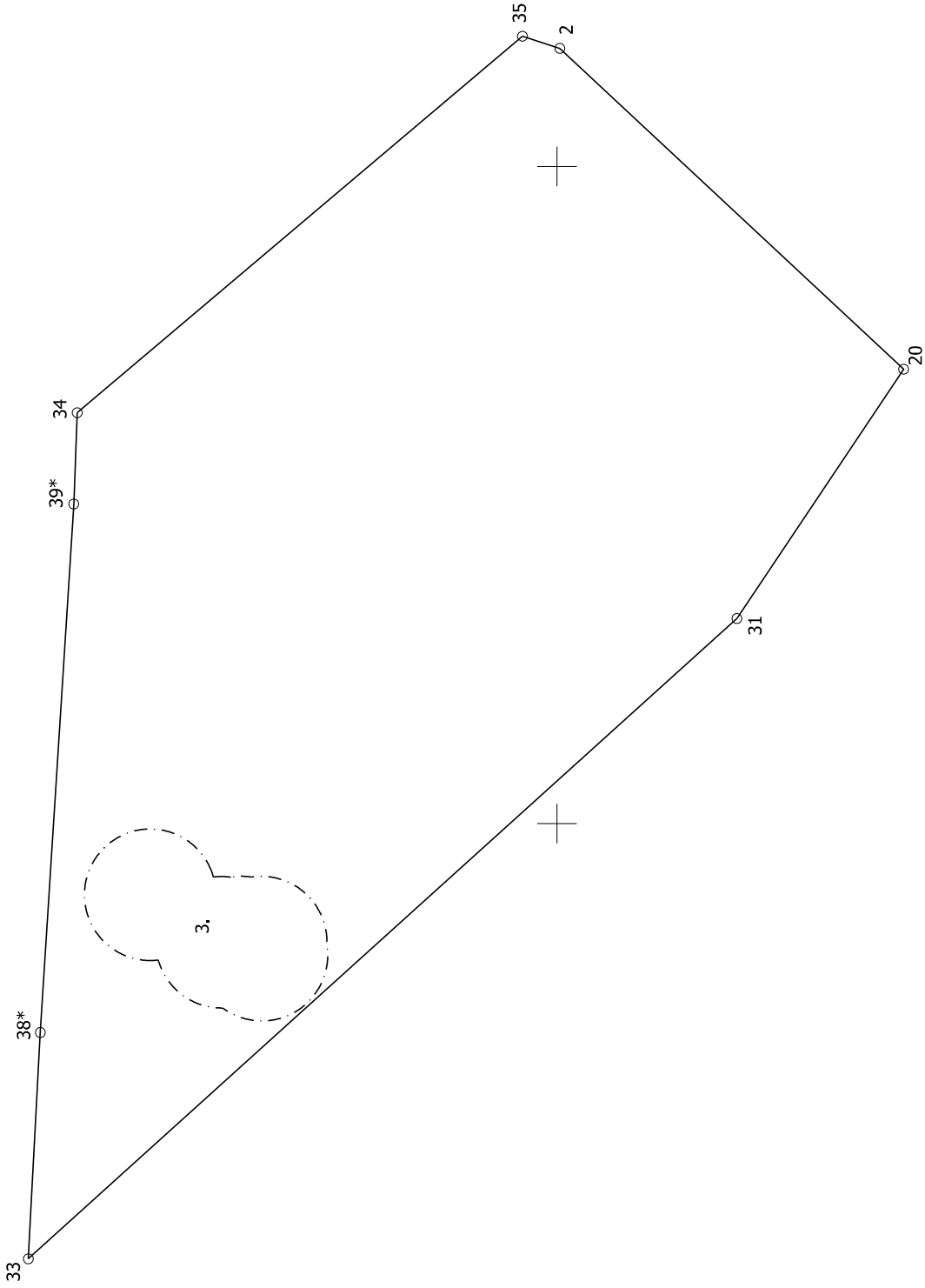
Plāna mērogs 1: 1000

2.lapa no 3

Mērnieks Imants Popluga
sertifikāta Nr. AB0017

Plāns sagatavots atbilstoši Ministru kabineta 2011.gada 27.decembra noteikumiem
Nr. 1019 "Zemes kadastrālās uzmērīšanas noteikumi"

X=250600
Y=517000



Apgrūtinājumu plāns

40500040116

Plāna mērogs 1: 1000

3.lapa no 3

Mērnieks Imants Popluga
sertifikāta Nr. AB0017

Plāns sagatavots atbilstoši Ministru kabineta 2011.gada 27.decembra noteikumiem
Nr. 1019 "Zemes kadastrālās uzmērīšanas noteikumi"

LATVIJAS REPUBLIKA

SITUĀCIJAS PLĀNS

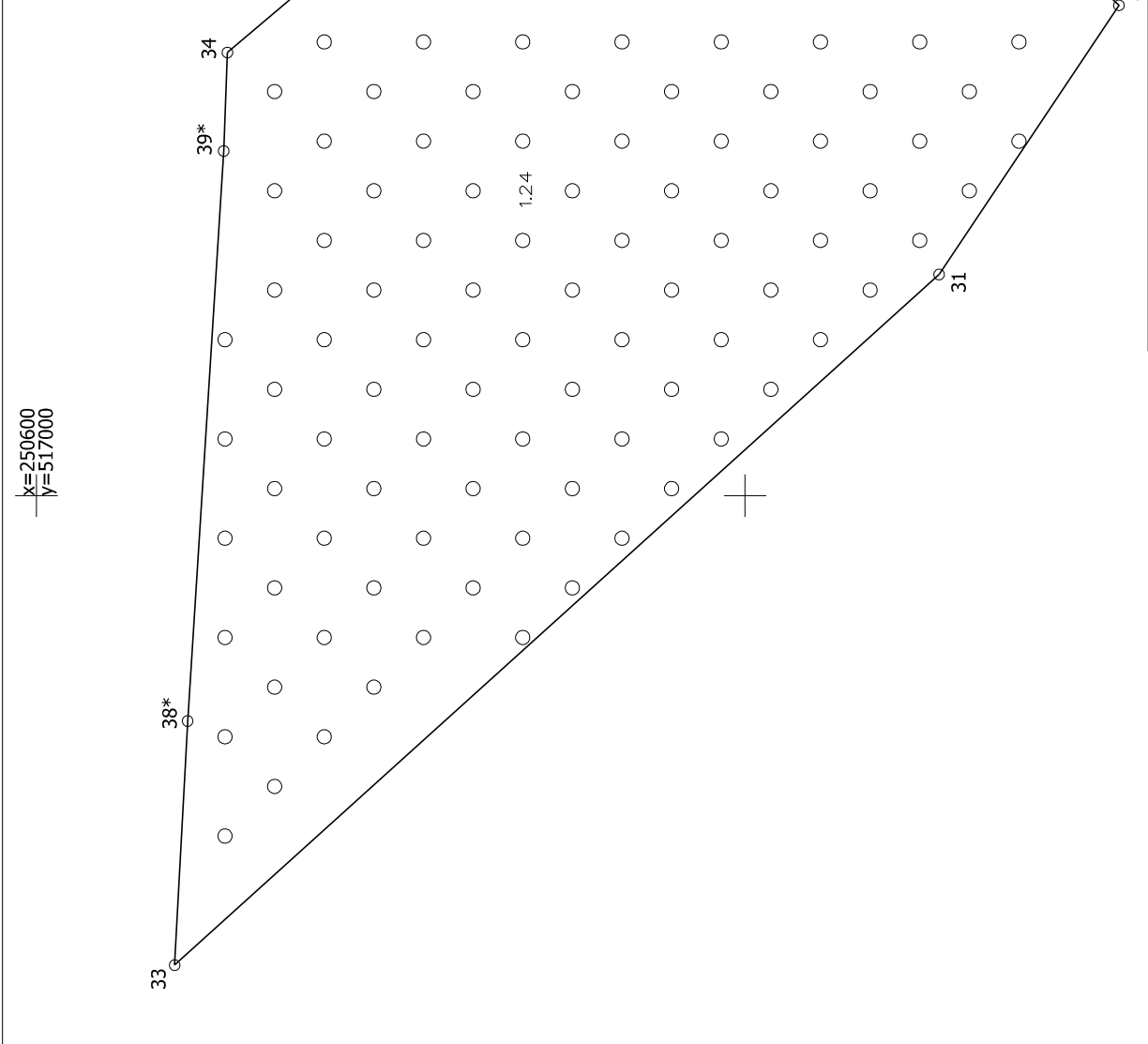
Zemes vienības kadastra apzīmējums: 40500040116

Plānā attēlota informācija atbilstoši situācijai apvidū 2023. gada 30.augustā

Plāna mērogs 1: 1000

Zemes vienības platība: 1.24 ha

ZEMES LIETOŠANAS VEIDU EKSPLIKĀCIJA															
Zemes vienības platība ha	Lauksaimniecībā izmantojamā zeme	Aramzeme	tajā skaitā				Meži	Krtumāji	Purvi	Udens objektu zeme	tajā skaitā		Zeme zem ēkām un pagalmiem	Zeme zem ceļiem	Pārējās zemes
			Augļu dārzi	Pļavas	Ganības	Zem ūdeņiem					zem zivju dīķiem				
1.24	-	-	-	-	-	1.24	-	-	-	-	-	-	-	-	



Situācijas plāns	40500040116	Plāna mērogs 1: 1000	2.lapa no 2
Mērnieks Imants Popluga sertifikāta Nr. AB0017	Plāns sagatavots atbilstoši Ministru kabineta 2011.gada 27.decembra noteikumiem Nr. 1019 "Zemes kadastrālās uzņēmības noteikumi"		

LATVIJAS REPUBLIKA

ZEMES ROBEŽU PLĀNS

Zemes vienības kadastra apzīmējums: 40500040116

Plāns izgatavots pamatojoties uz BAUSKAS NOVADA PAŠVALDĪBAS BAUSKAS APVIENĪBAS PĀRVALDES 2023. gada 5.jūlija lēmumu Nr. BAP/2023/9-1/130/APL "Par zemes ierīcības projekta apstiprināšanu nekustamā īpašuma „Ceraukstes meži” Ceraukstes pagastā zemes vienībai ar kadastra apzīmējumu 4050 004 0091 un nekustamā īpašuma lietošanas mērķa noteikšanu".

Zemes vienība izveidota, sadalot zemes vienību ar kadastra apzīmējumu 40500040091

Robežas noteiktas: 2023. gada 30.augustā

Plāna mērogs 1: 1000

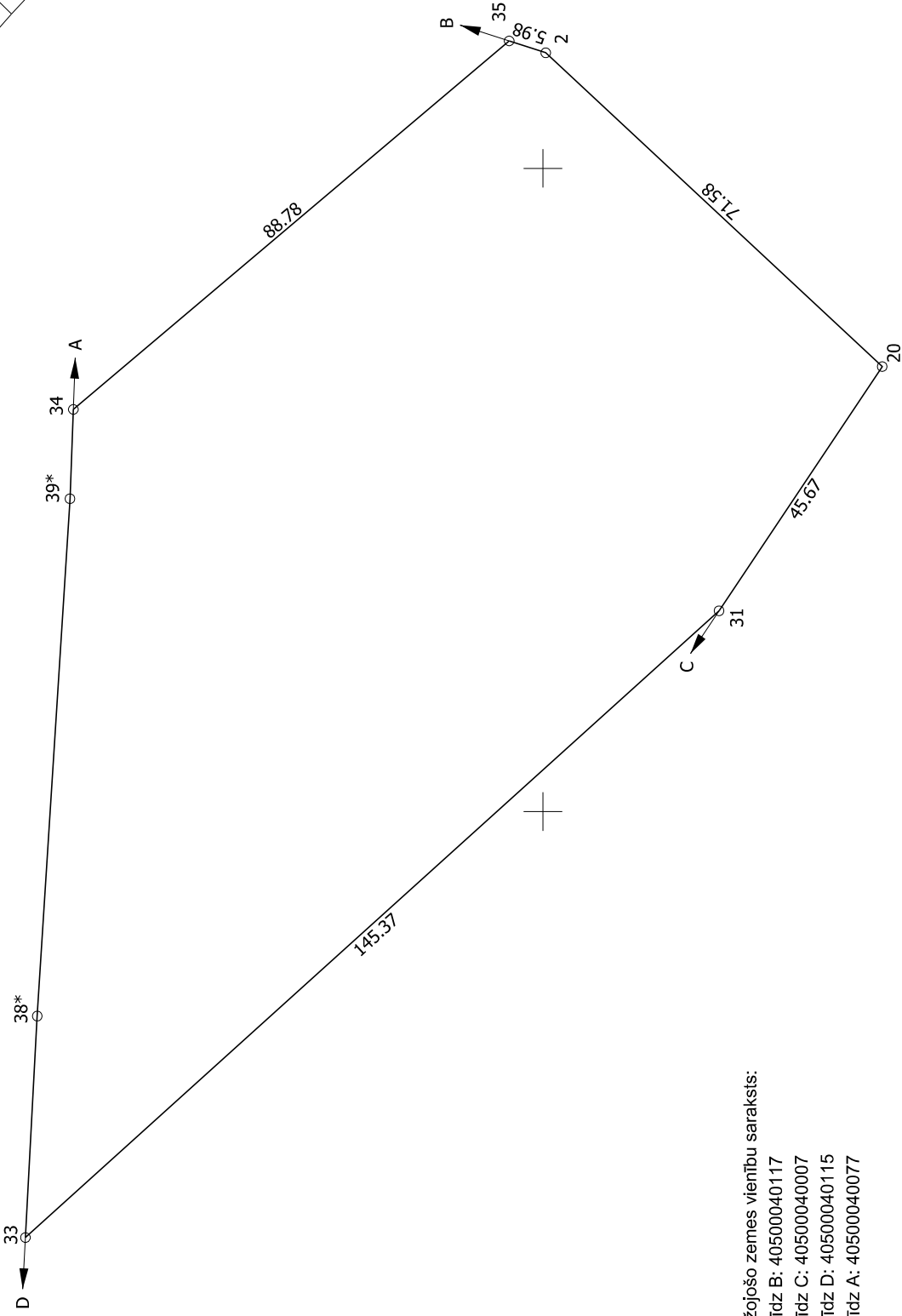
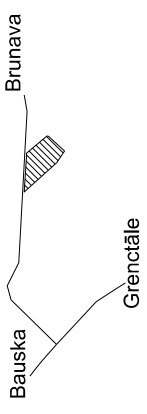
Zemes vienības platība: 1.24 ha

ZEMES VIENĪBAS UZMĒRĪTA
LKS-92 TM

Mēroga koeficients: 0.999604

x=250600
y=517000

ZEMES VIENĪBAS IZVIETOJUMA SHĒMA



Robežojošo zemes vienību saraksts:

no A līdz B: 40500040117

no B līdz C: 40500040007

no C līdz D: 40500040115

no D līdz A: 40500040077

Zemes vienības platība: 1.24 ha

Zemes robežu plāns

40500040116

2.lapa no 2

Plāna mērogs 1: 1000

Mērnieks Imants Popluga
sertifikāta Nr. AB0017

Plāns sagatavots atbilstoši Ministru kabineta 2011.gada 27.decembra noteikumiem
Nr. 1019 "Zemes kadastrālās uzmērīšanas noteikumi"