

Nodalījuma noraksts

Vidzemes rajona tiesa

Galgauskas pagasta zemesgrāmatas nodalījums Nr. 100000624984

Kadastra numurs: 50560040386

Nosaukums: Meža Biķernieki

Galgauskas pag., Gulbenes nov.

<i>I daļas 1.iedaļa</i> Nekustams īpašums, servitūti un reālnastas, pievienotie zemes gabali	Domājamā daļa	Platība, lielums
1.1. Zemes vienība (kadastra apzīmējums 50560040259). <i>Žurn. Nr. 300005583275, lēmums 14.04.2022., tiesnese Lolita Marovska</i>		1.43 ha

<i>II daļas 1.iedaļa</i> Nekustama īpašuma īpašnieks, īpašumtiesību pamats	Domājamā daļa	Summa
1.1. Īpašnieks: Gulbenes novada pašvaldība, reģistrācijas numurs 90009116327. 1.2. Pamats: 2022.gada 5.aprīļa uzziņa Nr.GND/4.18/22/1089 par pašvaldībai piekritošo zemes gabalu. <i>Žurn. Nr. 300005583275, lēmums 14.04.2022., tiesnese Lolita Marovska</i>	1	

Informācija par apgrūtinājumiem, kas attiecas uz īpaši aizsargājamām dabas teritorijām vai mikroliegumiem – pieejama dabas datu pārvaldības sistēmā OZOLS <https://ozols.gov.lv/pub>

Informācijas prasītājs: Santa Briede (e-lug). Pieprasījums izdarīts 25.04.2022. 12:16:53.

Maksa par informāciju fiksēta Jūsu rēķinā.

Piezīme. Saskaņā ar Eiropas Parlamenta un Padomes 2016.gada 27.aprīļa Regulu Nr.2016/679 par fizisku personu aizsardzību attiecībā uz personas datu apstrādi un šādu datu brīvu apriti un ar ko atceļ Direktīvu 95/46/EK (Vispārīgā datu aizsardzības regula) katrs informācijas pieprasījums no datubāzes tiek reģistrēts.



Informatīvā izdruka no Kadastra informācijas sistēmas teksta datiem

Valsts zemes dienests

Īpašums

Kadastra numurs	Nosaukums	Kadastrālā vērtība (EUR)	Zemesgrāmatas nodalījuma numurs	Administratīvā teritorija
50560040386	Meža Bīķernieki	97	100000624984	Galgauskas pagasts, Gulbenes novads

Nekustamā īpašuma novērtējums kadastrā (EUR):	97
Kopplatība:	1.4300
Platības mērvienība:	ha
Projektētā kadastrālā vērtība (EUR):	218 (pēc kadastra datu stāvokļa uz 10.12.2021; izmantošanai no 2025.gada)
Projektētais īpašuma novērtējums (EUR):	218 (pēc kadastra datu stāvokļa uz 10.12.2021; izmantošanai no 2025.gada)

Īpašuma sastāvs

Zemes vienības

Kadastra apzīmējums	Dzīvokļu īpašumos nesadalītās domājamās daļas	Kadastrālā vērtība atbilstoši dzīvokļa īpašumos nesadalītajai domājamajai daļai (EUR)	Adrese
50560040259	1/1	97	-

Kadastrālā vērtība (EUR):	97
Kadastrālās vērtības noteikšanas datums:	03.03.2022
Nekustamā īpašuma objekta platība:	1.4300
Nekustamā īpašuma objekta platības mērvienība:	ha
Statuss:	nekustamais īpašums
Vidējais LIZ kvalitātes novērtējums ballēs:	-
Starpgabals:	Nav
Projektētā kadastrālā vērtība (EUR):	218 (pēc kadastra datu stāvokļa uz 10.12.2021; izmantošanai no 2025.gada)

Zemes vienības platības sadalījums pa lietošanas veidiem

Platība:	1.4300
Platības mērvienība:	ha
Lauksaimniecībā izmantojamās zemes platība:	0.0000
t.sk. Aramzemes platība:	0.0000
t.sk. Augļu dārzu platība:	0.0000
t.sk. Pļavu platība:	0.0000
t.sk. Ganību platība:	0.0000
no tām meliorētā lauksaimniecībā izmantojamā zeme:	0.0000
Mežu platība:	0.0000
t.sk. Jaunaudzes platība:	0.0000
Krūmāju platība:	0.0000
Purvu platība:	0.0000
Ūdens objektu zeme:	0.0000

t.sk. Zeme zem ūdeņiem:	0.0000
t.sk. Zeme zem zivju dīķiem:	0.0000
Zemes zem ēkām platība:	0.0000
Zemes zem ceļiem platība:	0.0000
Pārējās zemes platība:	1.4300

Lietošanas mērķi

Mērķis	Kods	Platība	Platības mērvienība
Zeme, uz kuras galvenā saimnieciskā darbība ir lauksaimniecība	0101	1.4300	ha

Apgrūtinājumi

Nr.	Noteikšanas datums	Tips	Apraksts	Platība	Mērv.
1	01.02.2022	7311050200	tauvas joslas teritorija gar upi	0.0200	ha
2	01.02.2022	7311020101	vairāk par 100 kilometriem garas dabiskas ūdensteces vides un dabas resursu aizsardzības aizsargjoslas teritorija lauku apvidos	0.6900	ha
3	01.02.2022	7312050803	eksploatācijas aizsargjoslas teritorija gar elektrisko tīklu gaisvadu līniju ar nominālo spriegumu 110 kilovolti, ja tā šķērso meža teritoriju	1.4300	ha

Mērniecība

Mērniecības metode	Mērnieks	Uzmērīšanas datums
uzmērīts LKS-92TM	Artūrs Zaremba	01.02.2022

Reģistrētās atzīmes:

Īpašnieki

Personas kods / reģ. nr.	Vārds, uzvārds / Nosaukums	Domājamās daļas	Personas statuss	Īpašuma kad. nr. / būves kad. apz.	Adrese
90009116327	Gulbenes novada pašvaldība	1/1	pašvaldība	50560040386	Ābeļu iela 2, Gulbene, Gulbenes nov., LV-4401
Citi vārdi:				-	
Īpašumtiesību statuss:				Īpašnieks	

Zemesgrāmata

Nosaukums	Lēmuma datums	Lēmuma pamatojums
Galgauskas pagasta zemesgrāmata	14.04.2022	-

Dokumenti

Dokumenta veids	Izdošanas datums	Izdošanas nr.	Izdevējstāde
Iesniegums par kadastra objekta reģistrāciju vai datu aktualizāciju	22.02.2022	-	Gulbenes novada pašvaldība; p.p. Briede Santa
Situācijas plāns	22.02.2022	-	Sertificēts mērnieks Zaremba Artūrs
Zemes robežu plāns	22.02.2022	-	Sertificēts mērnieks Zaremba Artūrs
Apgrūtinājumu plāns	22.02.2022	-	Sertificēts mērnieks Zaremba Artūrs
Robežas noteikšanas akts	01.02.2022	-	Sertificēts mērnieks Zaremba Artūrs
Robežas apsekošanas akts	01.02.2022	-	Sertificēts mērnieks Zaremba Artūrs

Iesniegums par kadastra objekta reģistrāciju vai datu aktualizāciju	08.05.2021	GND/4.18/21/1592	Gulbenes novada pašvaldība
Lēmums par nekustamā īpašuma nosaukumu	07.05.2021	GND/2021/414(4_7)	Gulbenes novada pašvaldība
Lēmums par zemes piekritību vai piederību pašvaldībai vai valstij	25.02.2021	GND/2021/164	Gulbenes novada pašvaldība
Lēmums par zemes ieskaitīšanu rezerves zemes fondā	30.12.2020	22_57(GND/2020/1153)	Gulbenes novada pašvaldība

Šai informācijai ir tikai informatīvs raksturs un tai nav juridiska spēka.

LATVIJAS REPUBLIKA
APGRŪTINĀJUMU PLĀNS

Zemes vienības kadastra apzīmējums: 5056 004 0259

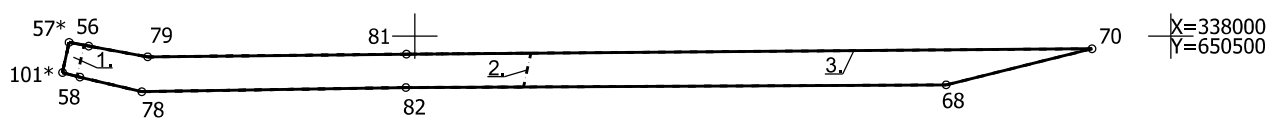
Apgrūtinājumu saraksts:

1.	7311050200 - tauvas joslas teritorija gar Tirzas upi - 0.02 ha
2.	7311020101 - vairāk par 100 kilometriem garas dabiskas ūdenstece (Tirzas upe) vides un dabas resursu aizsardzības aizsargjoslas teritorija lauku apvidos - 0.69 ha
3.	7312050803 - ekspluatācijas aizsargjoslas teritorija gar elektrisko tīklu gaisvadu līniju ar nominālo spriegumu 110 kilovolti, ja tā šķērso meža teritoriju - 1.43 ha

Plānā attēlota informācija par apgrūtinājumiem 2022.gada 01.februārī

Plāna mērogs 1 : 5000

Zemes vienības platība: 1.43 ha



Apgrūtinājumu plāns

5056 004 0259

Plāna mērogs 1 : 5000

2. lapa no 2

Mērnieks Artūrs Zaremba
sertifikāta Nr. AB0125

Plāns sagatavots atbilstoši Ministru kabineta 2011.gada 27.decembra noteikumiem
Nr.1019 "Zemes kadastrālās uzmērīšanas noteikumi"

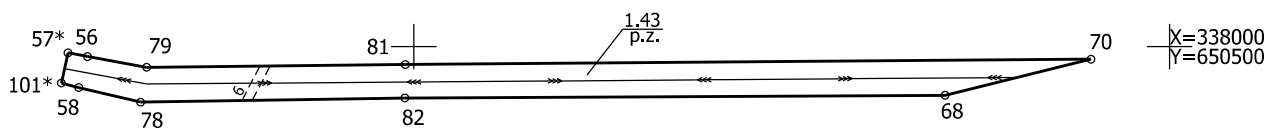
LATVIJAS REPUBLIKA
SITUĀCIJAS PLĀNS

Zemes vienības kadastra apzīmējums: 5056 004 0259

Plānā attēlota informācija atbilstoši situācijai apvidū 2022.gada 01.februārī
Plāna mērogs 1 : 5000
Zemes vienības platība: 1.43 ha

ZEMES LIETOŠANAS VEIDU EKSPĻIKĀCIJA

Zemes vienības platība ha	Lauksaimniecībā izmant. zeme	tajā skaitā				Meži	Krūmāji	Purvi	Ūdens objektu zeme	tajā skaitā		Zeme zem ēkām un pagalmiem	Zeme zem ceļiem	Pārējās zemes
		Aramzeme	Augļu dārzi	Plavas	Ganības					Zem ūdeņiem	zem zivju dīķiem			
1.43	-	-	-	-	-	-	-	-	-	-	-	-	1.43	



Situācijas plāns

5056 004 0259

Plāna mērogs 1 : 5000

2. lapa no 2

Mērnieks Artūrs Zaremba
sertifikāta Nr. AB0125

Plāns sagatavots atbilstoši Ministru kabineta 2011.gada 27.decembra noteikumiem Nr.1019 "Zemes kadastrālās uzmērīšanas noteikumi"

LATVIJAS REPUBLIKA
ZEMES ROBEŽU PLĀNS

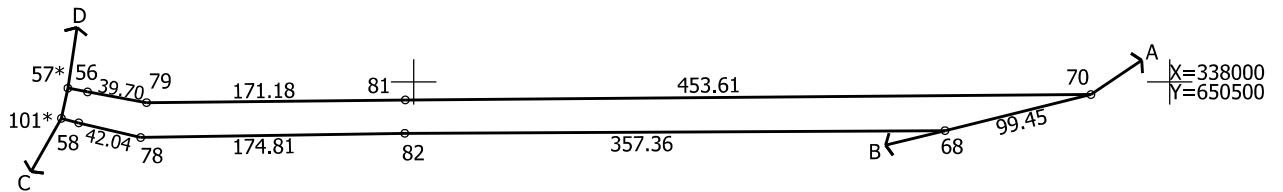
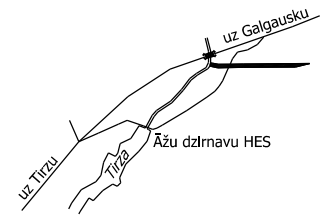
Zemes vienības kadastra apzīmējums: 5056 004 0259

Plāns izgatavots pamatojoties uz Gulbenes novada pašvaldības 2021.gada 25.februāra lēmumu Nr.GND/2021/164, protokols Nr.2, 43.p. "Par zemes vienību piekritību pašvaldībai"

Robežas noteiktas: 2022.gada 01.februārī
Plāna mērogs 1 : 5000
Zemes vienības platība: 1.43 ha

ZEMES VIENĪBA UZMĒRĪTA
LKS-92 TM
Mēroga koeficients: 0.999876

ZEMES VIENĪBAS
IZVIETOJUMA SHĒMA



Robežojošo zemes vienību saraksts:
no A līdz B: 50560040382, "Sulubērzi"
no B līdz C: 50560040264
no C līdz D: 50940040327
no D līdz A: 50560040237

Zemes vienības platība: 1.43 ha

Zemes robežu plāns	5056 004 0259	Plāna mērogs 1 : 5000	2. lapa no 2
Mērnieks Artūrs Zaremba sertifikāta Nr. AB0125	Plāns sagatavots atbilstoši Ministru kabineta 2011.gada 27.decembra noteikumiem Nr.1019 "Zemes kadastrālās uzmērīšanas noteikumi"		

Nekustamo īpašumu pārvalde

"Mežsaimniecība", Silva, Launkalnes pagasts, Smiltenes novads, LV-4729,
e-pasts: lvm@lvm.lv

Launkalnes pagastā, Smiltenes novadā

**DATUMU SKATĪT DOKUMENTA PARAKSTA LAIKA ZĪMOGĀ
REĢISTRĀCIJAS NUMURU SKATĪT DOKUMENTA PIELIKUMĀ**

Gulbenes novada pašvaldība
Ābeļu iela 11, Gulbene
Gulbenes novads, LV-4401

Par nekustamā īpašuma "Meža Biķernieki" bezatlīdzības nodošanu

Atsaucoties Akciju sabiedrības „Latvijas valsts meži” (turpmāk _LVM) lūgumam, Gulbenes novada pašvaldība izskatīja iespēju par pašvaldības valdījumā esošās zemes - “Meža Biķernieki”, kadastra numurs 50560040386, Galgauskas pagastā, bezatlīdzības nodošanu Latvijas valstij Zemkopības ministrijas personā.

14.04.2022. nekustamais īpašums “Meža Biķernieki”, kadastra numurs 50560040386, zemes vienības kadastra apzīmējums 50560040259, reģistrēts Zemesgrāmatā uz novada pašvaldība vārda.

Pamatojoties uz iepriekšminēto, un ņemto vērā to, ka:

1. Publiskas personas mantas atsavināšanas likuma 42.panta. 2.daļā noteikts, ka „Atvasinātas publiskas personas (pašvaldības) nekustamo īpašumu var nodot bez atlīdzības citas atvasinātas publiskas personas vai valsts īpašumā”;
2. Publiskas personas mantas atsavināšanas likuma 5.panta 1.daļas noteikumiem atļauju atsavināt atvasinātas publiskas personas nekustamo īpašumu dod attiecīgā atvasinātās publiskās personas lēmējinstītūcija. Minētā panta 5.daļa nosaka, ka „Lēmumā par nekustamā īpašuma atsavināšanu tiek noteikts arī atsavināšanas veids un, ja nepieciešams, nekustamā īpašuma turpmākās izmantošanas nosacījumi...”;
3. Saskaņā ar LR likumu „Par pašvaldībām” 21.panta I. daļas 17.punkts nosaka, ka tikai dome var „lemt par pašvaldības nekustamā īpašuma atsavināšanu”,

lūdzam **nodot bez atlīdzības** Latvijas valstij Zemkopības ministrijas personā Gulbenes novada pašvaldības īpašumu “Meža Biķernieki”, kadastra numurs 50560040386, Galgauskas pagasts, Gulbenes novads.

Kā arī lūdzam **sagatavot un izsniegt Kartīti pamatlīdzekļu uzskaitē zemei.**

Pielikumā:

- Zemesgrāmatas nodalījuma noraksts 1gab.,
- Zemes robežu, situācijas un apgrūtinājumu plāni 3gab.

Nekustamo īpašumu speciāliste
Austrumvidzemes reģionā

S.Briede

**ŠIS DOKUMENTS IR ELEKTRONISKI PARAKSTĪTS AR
DROŠU ELEKTRONISKO PARAKSTU UN SATUR LAIKA ZĪMOGU**

S.Briede
28389778
s.briede@lvm.lv



GULBENES NOVADA PAŠVALDĪBA

Reģ. Nr. 90009116327

Ābeļu iela 2, Gulbene, Gulbenes nov., LV-4401

Tālrunis 64497710, fakss 64497730, e-pasts: dome@gulbene.lv, www.gulbene.lv

GULBENES NOVADA DOMES LĒMUMS

Gulbenē

2022.gada 26.maijā

**Nr. GND/2022/443
(protokols Nr.10; 2.p.)**

Par nekustamā īpašuma Galgauskas pagastā ar nosaukumu “Meža Biķernieki” nodošanu valstij bez atlīdzības

Gulbenes novada dome 2021.gada 27.maijā pieņēma lēmumu Nr.GND/2021/625 “Par nekustamā īpašuma Galgauskas pagastā ar nosaukumu “Meža Biķernieki” nodošanu valstij bez atlīdzības” (protokols Nr.6, 49.§), ar kuru nolēma reģistrēt Zemesgrāmatā nekustamo īpašumu Galgauskas pagastā ar nosaukumu “Meža Biķernieki”, kadastra numurs 5056 004 0386, kas sastāv no zemes vienības ar kadastra apzīmējumu 5056 004 0259, īpašumā uz Gulbenes novada pašvaldības vārda, un lemt par minētā nekustamā īpašuma nodošanu bez atlīdzības Latvijas valstij Zemkopības ministrijas personā pēc tā reģistrēšanas Zemesgrāmatā.

2021.gada 15.jūlijā starp AS „Latvijas valsts meži”, reģistrācijas Nr.40003466281, un Gulbenes novada pašvaldību, reģistrācijas Nr.90009116327, tika noslēgta vienošanās Nr. GND/9.17/21/571, par Gulbenes novada pašvaldības pilnvarojumu AS “Latvijas valsts meži” veikt visas nepieciešamās darbības, lai ierakstītu Zemesgrāmatā uz pašvaldības vārda nekustamo īpašumu Galgauskas pagastā ar nosaukumu “Meža Biķernieki”, kadastra numurs 5056 004 0386, kā arī segt visus izdevumus, kas saistīti ar minētā uzdevuma izpildi.

Gulbenes novada pašvaldības īpašuma tiesības uz minēto nekustamo īpašumu ir nostiprinātas 2022.gada 14.aprīlī ar Vidzemes rajona tiesas Zemesgrāmatu nodaļas lēmumu, par ko Galgauskas pagasta zemesgrāmatas nodalījumā izdarīts ieraksts ar Nr.100000624984, žurnāls Nr.300005583275 (2022.gada 14.aprīlī).

Gulbenes novada pašvaldībā saņemts AS “**Latvijas valsts meži**”, reģistrācijas Nr.40003466281, juridiskā adrese: Vaiņodes iela 1, Rīga, LV – 1004, 2022.gada 27.aprīļa iesniegums Nr.4.1-2_039b_260_22_419 (Gulbenes novada pašvaldībā saņemts 2022.gada 27.aprīlī un reģistrēts ar Nr.GND/4.18/22/1163-A) ar lūgumu nodot bez atlīdzības Latvijas valstij Zemkopības ministrijas personā Gulbenes novada pašvaldībai piederošo nekustamo īpašumu Galgauskas pagastā ar nosaukumu “Meža Biķernieki”, kadastra numurs 5056 004 0386, kas sastāv

no zemes vienības ar kadastra apzīmējumu 5056 004 0259, 1,43 ha platībā.

Pamatojoties uz likuma „Par pašvaldībām” 14.panta pirmās daļas 2.punktu, kas nosaka, ka pildot savas funkcijas, pašvaldībām likumā noteiktajā kārtībā ir tiesības iegūt un atsavināt kustamo un nekustamo mantu, privatizēt pašvaldības īpašuma objektus, slēgt darījumus, kā arī veikt citas privāttiesiska rakstura darbības, 21.panta pirmās daļas 17.punktu, kas nosaka, ka dome var izskatīt jebkuru jautājumu, kas ir attiecīgās pašvaldības pārziņā, turklāt tikai dome var lemt par pašvaldības nekustamā īpašuma atsavināšanu, ieķīlāšanu vai privatizēšanu, kā arī par nekustamās mantas iegūšanu pašvaldības īpašumā, Publiskas personas mantas atsavināšanas likuma 42.panta otro daļu, kas nosaka, ka atvasinātas publiskas personas nekustamo īpašumu var nodot bez atlīdzības citas atvasinātas publiskas personas vai valsts īpašumā. Atvasinātas publiskas personas lēmējinstītūcija lēmumā par atvasinātas publiskas personas nekustamā īpašuma nodošanu bez atlīdzības nosaka, kādas valsts pārvaldes funkcijas, atvasinātas publiskas personas funkcijas vai deleģēta pārvaldes uzdevuma veikšanai nekustamais īpašums tiek nodots. Nostiprinot atvasinātas publiskas personas vai valsts īpašuma tiesības uz nekustamo īpašumu, zemesgrāmatā izdarāma atzīme par atvasinātas publiskas personas lēmumā noteiktajiem tiesību aprobežojumiem. Ja nodotais nekustamais īpašums vairs netiek izmantots atvasinātas publiskas personas lēmējinstītūcijas lēmumā par atvasinātas publiskas personas nekustamā īpašuma nodošanu bez atlīdzības norādītās valsts pārvaldes funkcijas, atvasinātas publiskas personas funkcijas vai deleģēta pārvaldes uzdevuma veikšanai, valsts vai atvasināta publiska persona šo īpašumu bez atlīdzības nodod tai atvasinātai publiskai personai, kura šo nekustamo īpašumu nodevusi, un Tautsaimniecības komitejas ieteikumu, atklāti balsojot: ar 11 balsīm "Par" (Ainārs Brezinskis, Aivars Circens, Anatolijs Savickis, Andis Caunītis, Daumants Dreiškens, Guna Pūcīte, Guna Švika, Intars Liepiņš, Ivars Kupčs, Lāsma Gabduļina, Mudīte Motivāne), "Pret" – nav, "Atturas" – nav, Gulbenes novada dome NOLEMJ:

1. NODOT īpašumā bez atlīdzības Latvijas valstij Zemkopības ministrijas personā nekustamo īpašumu Galgauskas pagastā ar nosaukumu “Meža Biķernieki”, kadastra numurs 5056 004 0386, kas sastāv no zemes vienības ar kadastra apzīmējumu 5056 004 0259, 1,43 ha platībā.

2. NOTEIKT, ka Latvijas valstij Zemkopības ministrijas personā, saskaņā ar Publiskas personas mantas atsavināšanas likuma [42. panta](#) otro daļu:

2.1. šī lēmuma 1.punktā minētais nekustamais īpašums jāizmanto meža apsaimniekošanas un aizsardzības funkciju nodrošināšanai;

2.2. šī lēmuma 1.punktā minētais nekustamais īpašums bez atlīdzības jānodod Gulbenes novada pašvaldībai, ja tas vairs netiek izmantots šā lēmuma 2.1.apakšpunktā minēto funkciju īstenošanai.

3. NOTEIKT, ka Latvijas valstij Zemkopības ministrijas personā, nostiprinot zemesgrāmatā īpašuma tiesības uz šā lēmuma [1.punktā](#) minēto nekustamo īpašumu:

3.1. jānorāda, ka īpašuma tiesības nostiprinātas uz laiku, kamēr Latvijas valsts Zemkopības

ministrijas personā nodrošina šā lēmuma 2.1. apakšpunktā minēto funkciju īstenošanu;

3.2. jāieraksta atzīme par aizliegumu atsavināt nekustamo īpašumu un apgrūtināt to ar hipotēku.

4. NOTEIKT, ka, Ministru kabineta pozitīva rīkojuma pieņemšanas gadījumā, AS “Latvijas valsts meži” jāsedz visi izdevumi, kas saistīti ar īpašuma tiesību pārreģistrāciju Zemesgrāmatā uz Latvijas valsts vārda Zemkopības ministrijas personā.

5. Lēmumu nosūtīt uz AS “Latvijas valsts meži” e-adresi.

Gulbenes novada domes priekšsēdētājs (personiskais paraksts)

A.Caunītis

Sagatavoja: A.Deksne

NORAKSTS PAREIZS

Gulbenes novada pašvaldības kancelejas pārzine

_____ V.Baškere

31.05.2022.