

AKTS Nr. 3

Par lietavu radītajiem bojājumiem pašvaldības ceļiem apsekošanu

Augšdaugavas novads, Pilskalnes pagasts

2025. gada 14. jūlijā

Ar 2025.gada 14.jūlija Augšdaugavas novada pašvaldības izpilddirektora rīkojumu Nr. 2.1-3/237 "Par komisijas izveidošanu pašvaldības applūstošo ceļu apsekošanai" izveidotā komisija šādā sastāvā:

Komisijas priekšsēdētājs: Jānis Proms Augšdaugavas novada pašvaldības domes priekšsēdētāja 1. vietnieks

Komisijas locekļi:

Raimonds Užulis – Augšdaugavas novada pašvaldības Centrālās pārvaldes Inženiertehniskās nodaļas Transporta tīklu inženieris;
Valērijs Ļaksa – Augšdaugavas novada pašvaldības tehniskais direktors.
Ingūna Novicka – Līksnas apvienības pārvaldes vadītāja.

2025.gada 14.jūlijā veica pašvaldības ceļa "Mežvidi - Grāvji" (ceļa identifikators B100225500541) apsekošanu pēc stiprām lietavām.

Komisija konstatēja, ka ceļa posmā ir stipri izskalota un bojāta caurteka, p.k.0.650. Ceļa virskārta šajā posmā ir bojāta un ir izveidojušies dziļi izskalojumi. Ceļš ir grūti izbraucams un braukšanai nedrošs posmā no p.k. 0,640-0,660 km.




Komisija ierosināja: Ierīkot 1 (vienu) caurteku pašvaldības ceļa "Mežvidi - Grāvji" (ceļa identifikators B100225500541) p.k.0.650 km un Nesaistīta seguma ceļa klātnes iesēdumu un bedru aizpildīšana ar drupinātas grants maisījumu 0/32s posmā no p.k. 0,640-0,660 km .

Pielikumā: Fotoattēli uz 2 lapām

Komisijas priekšsēdētājs

 J.Proms

Komisijas locekļi:

 R.Užulis
 V.Ļaksa
 I.Novicka

Fotoattēli



AKTS Nr. 4

Par lietavu radītajiem bojājumiem pašvaldības ceļiem apsekošanu

Augšdaugavas novads, Pilskalnes pagasts

2025. gada 14. jūlijā

Ar 2025.gada 14.jūlija Augšdaugavas novada pašvaldības izpilddirektora rīkojumu Nr. 2.1-3/237 "Par komisijas izveidošanu pašvaldības applūstošo ceļu apsekošanai" izveidotā komisija šādā sastāvā:

Komisijas priekšsēdētājs: Jānis Proms Augšdaugavas novada pašvaldības domes priekšsēdētāja 1. vietnieks

Komisijas locekļi:

Raimonds Užulis – Augšdaugavas novada pašvaldības Centrālās pārvaldes Inženiertehniskās nodaļas Transporta tīklu inženieris;

Valērijs Ļaksa – Augšdaugavas novada pašvaldības tehniskais direktors.

Ingūna Novicka – Liksnas apvienības pārvaldes vadītāja.

2025.gada 14.jūlijā veica pašvaldības ceļa "Ilūkste - Zeltkalni" (ceļa identifikators B100225500545) apsekošanu pēc stiprām lietavām.

Komisija konstatēja, ka ceļš ir stipri izskalots posmā , p.k.3,120 km – p.k.3,220km. Ceļa virskārta šajā posmā ir bojāta un ir izveidojušies dziļi izskalojumi. Ceļš ir grūti izbraucams un apmēram 100 metru garumā braukšanai nedrošs.

Komisija ierosināja: Veikt pašvaldības ceļa "Ilūkste - Zeltkalni" (ceļa identifikators B100225500545) posmā p.k.3,120 km – p.k.3,220km nesaistīta seguma ceļa klātnes iesēdumu un bedru aizpildīšana ar drupinātas grants maisījumu 0/32s.

Pielikumā: Fotoattēli uz 2 lapām

Komisijas priekšsēdētājs

J.Proms

Komisijas locekļi:

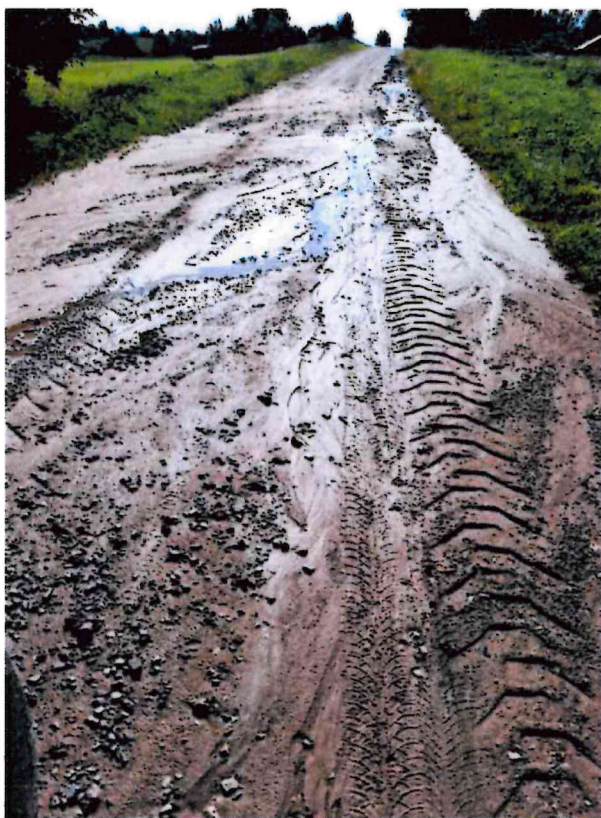
R.Užulis

V.Ļaksa

I.Novicka

Fotoattēli





AKTS Nr. 5

Par lietavu radītajiem bojājumiem pašvaldības ceļiem apsekošanu

Augšdaugavas novads, Pilskalnes pagasts

2025. gada 14. jūlijā

Ar 2025.gada 14.jūlija Augšdaugavas novada pašvaldības izpilddirektora rīkojumu Nr. 2.1-3/237 "Par komisijas izveidošanu pašvaldības applūstošo ceļu apsekošanai" izveidotā komisija šādā sastāvā:

Komisijas priekšsēdētājs: Jānis Proms Augšdaugavas novada pašvaldības domes priekšsēdētāja 1. vietnieks

Komisijas locekļi:

Raimonds Užulis – Augšdaugavas novada pašvaldības Centrālās pārvaldes

Inženiertehniskās nodaļas Transporta tīklu inženieris;

Valērijs Ļaksa – Augšdaugavas novada pašvaldības tehniskais direktors.

Ingūna Novicka – Līksnas apvienības pārvaldes vadītāja.

2025.gada 14.jūlijā veica pašvaldības ceļa "Tutāni - Padomnieki" (ceļa identifikators B100225500530) apsekošanu pēc stiprām lietavām.

Komisija konstatēja, ka ceļa posmā ir stipri izskalota un bojāta caurteka, p.k.2.710. Ceļa virskārta posmā no p.k. 2,700-2,720 km ir bojāta un ir izveidojušies dziļi izskalojumi. Ceļš ir grūti izbraucams un braukšanai nedrošs.

Ierīkot 1 (vienu) caurteku pašvaldības ceļa "Tutāni - Padomnieki" (ceļa identifikators B100225500530) p.k.2.710 km. Nesaistīta seguma ceļa klātnes iesēdumu un bedru aizpildīšana ar drupinātas grants maisījumu 0/32s posmā no p.k. 2,700-2,720 km.

Pielikumā: Fotoattēli uz 1 lapas

Komisijas priekšsēdētājs

J.Proms

Komisijas locekļi:

R.Užulis

V.Ļaksa

I.Novicka

Fotoatteli



AKTS Nr. 2

Par lietavu radītajiem bojājumiem pašvaldības ceļiem apsekošanu

Augšdaugavas novads, Bebrene pagasts

2025. gada 14. jūlijā

Ar 2025. gada 14. jūlija Augšdaugavas novada pašvaldības izpilddirektora rīkojumu Nr. 2.1-3/237 "Par komisijas izveidošanu pašvaldības applūstošo ceļu apsekošanai" izveidotā komisija šādā sastāvā:

Komisijas priekšsēdētājs: Jānis Proms Augšdaugavas novada pašvaldības domes priekšsēdētāja 1. vietnieks

Komisijas locekļi:

Raimonds Užulis – Augšdaugavas novada pašvaldības Centrālās pārvaldes Inženiertehniskās nodaļas Transporta tīklu inženieris;

Valērijs Ļaksa – Augšdaugavas novada pašvaldības tehniskais direktors.

Ingūna Novicka – Līksnas apvienības pārvaldes vadītāja.

2025. gada 14. jūlijā veica pašvaldības ceļa Nr. B100224100337 "Braunas - Grendzes", apsekošanu pēc stiprām lietusgāzēm 10.07.2025.

Komisija konstatēja, ka ceļš ir stipri izskalots posmā p.k. 3.250 km – p.k. 3.400 km. Ceļa virskārta šajā posmā stipri bojāta un ir izveidojušies dziļi izskalojumi visā ceļa līkumā, pakalna nogāzē 150 metru garumā. Ceļa posms braukšanai nedrošs.

Komisija ierosināja: Veikt pašvaldības ceļa Nr. B100224100337 "Braunas - Grendzes" posma p.k. 3.250 km – p.k. 3.400 km nesaistīta seguma ceļa klātnes iesēdumu un bedru labošanu ar drupinātas grants maisījumu 0/32s.

Pielikumā: Fotoattēli uz 1 lapas

Komisijas priekšsēdētājs

J.Proms

Komisijas locekļi:

R.Užulis

V.Ļaksa

I.Novicka

Fotoattēli



AKTS Nr. 3

Par lietavu radītajiem bojājumiem pašvaldības ceļiem apsekošanu

Augšdaugavas novads, Bebrenes pagasts

2025. gada 14. jūlijā

Ar 2025. gada 14. jūlija Augšdaugavas novada pašvaldības izpilddirektora rīkojumu Nr. 2.1-3/237 "Par komisijas izveidošanu pašvaldības applūstošo ceļu apsekošanai" izveidotā komisija šādā sastāvā:

Komisijas priekšsēdētājs: Jānis Proms Augšdaugavas novada pašvaldības domes priekšsēdētāja 1. vietnieks

Komisijas locekļi:

Raimonds Užulis – Augšdaugavas novada pašvaldības Centrālās pārvaldes Inženiertehniskās nodaļas Transporta tīklu inženieris;

Valērijs Ļaksa – Augšdaugavas novada pašvaldības tehniskais direktors.

Ingūna Novicka – Līksnas apvienības pārvaldes vadītāja.

2025. gada 14. jūlijā veica pašvaldības ceļa Nr. B100224100342 "Zeltiņi - Užuļi", apsekošanu pēc stiprām lietusgāzēm 10.07.2025.

Komisija konstatēja, ka ceļš ir stipri izskalots posmā p.k. 2.050 km – p.k. 2.200 km.

Ceļa virskārta šajā posmā stipri bojāta un ir izveidojušies dziļi izskalojumi visā pakalna nogāzē. Ceļš grūti izbraucams un 150 metru garumā braukšanai nedrošs.

Komisija ierosināja: Veikt pašvaldības ceļa Nr. B100224100342 "Zeltiņi - Užuļi" posma p.k. 2.050 km – p.k. 2.200 km nesaistīta seguma ceļa klātnes iesēdumu un bedru labošanu ar drupinātas grants maisījumu 0/32s.

Pielikumā: Fotoattēli uz 1 lapas

Komisijas priekšsēdētājs

J.Proms

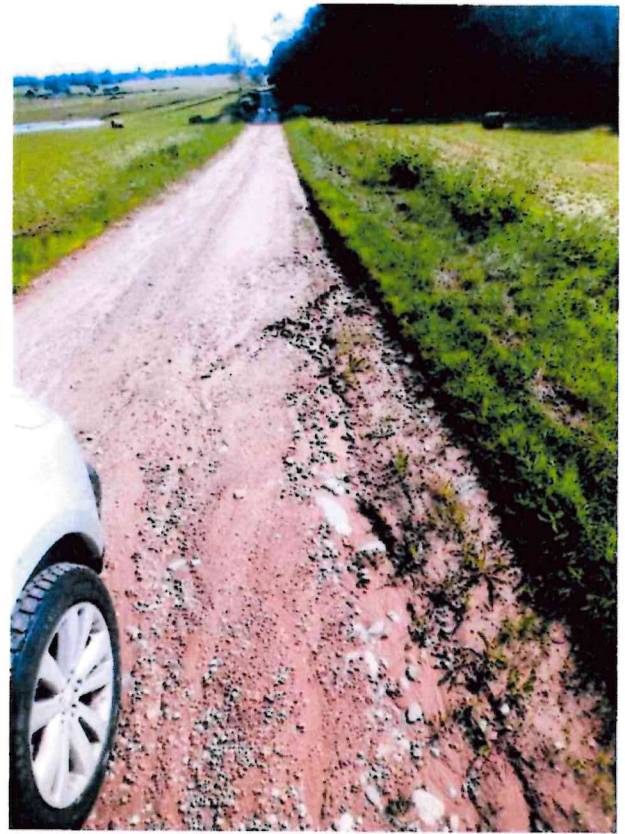
Komisijas locekļi:

R.Užulis

V.Ļaksa

I.Novicka

Fotoattēli



AKTS Nr. 4

Par lietavu radītajiem bojājumiem pašvaldības ceļiem apsekošanu

Augšdaugavas novads, Bebrene pagasts

2025. gada 14. jūlijā

Ar 2025.gada 14.jūlija Augšdaugavas novada pašvaldības izpilddirektora rīkojumu Nr. 2.1-3/237 "Par komisijas izveidošanu pašvaldības applūstošo ceļu apsekošanai" izveidotā komisija šādā sastāvā:

Komisijas priekšsēdētājs: Jānis Proms Augšdaugavas novada pašvaldības domes priekšsēdētāja 1. vietnieks

Komisijas locekļi:

Raimonds Užulis – Augšdaugavas novada pašvaldības Centrālās pārvaldes Inženiertehniskās nodaļas Transporta tīklu inženieris;
Valērijs Ļaksa – Augšdaugavas novada pašvaldības tehniskais direktors.
Ingūna Novicka – Līksnas apvienības pārvaldes vadītāja.

2025. gada 14. jūlijā veica pašvaldības ceļa Nr. B100224100343 "Krustceļi – Mauriņi - Skadiņi", apsekošanu pēc stiprām lietusgāzēm 10.07.2025.

Komisija konstatēja, ka ceļš ir stipri izskalots posmā p.k. 1.200 km – p.k. 1.400 km. Ceļa virskārta šajā posmā stipri bojāta un ir izveidojušies dziļi izskalojumi visā ceļa līkumā, pakalna nogāzē 200 metru garumā. Ceļa līkums braukšanai nedrošs.

Komisija ierosināja: Veikt pašvaldības ceļa Nr. B100224100343 "Krustceļi – Mauriņi - Skadiņi" posma p.k. 1.200 km – p.k. 1.400 km nesaistīta seguma ceļa klātnes iesēdumu un bedru labošanu ar drupinātas grants maisījumu 0/32s.

Pielikumā: Fotoattēli uz 1 lapas

Komisijas priekšsēdētājs

J.Proms

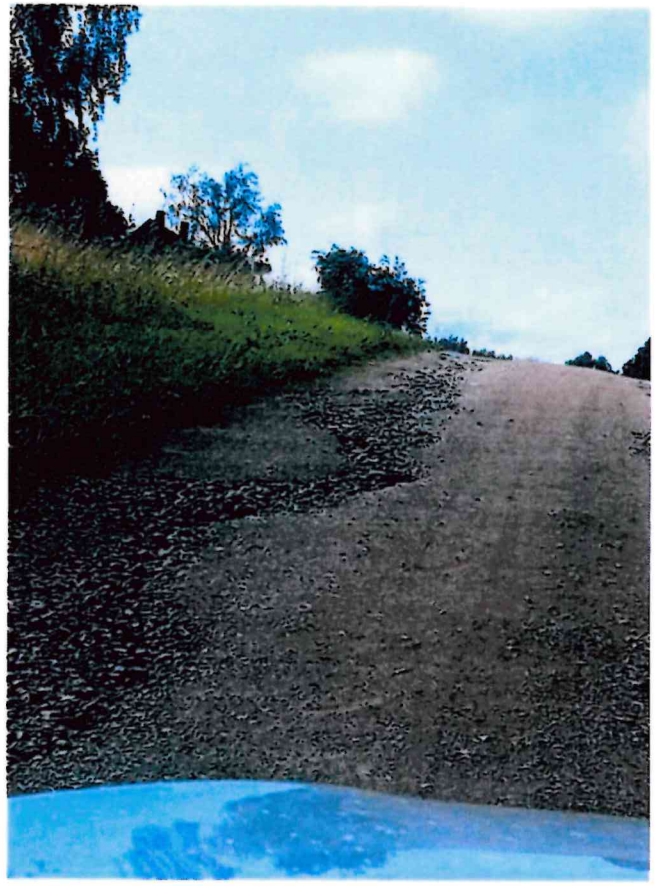
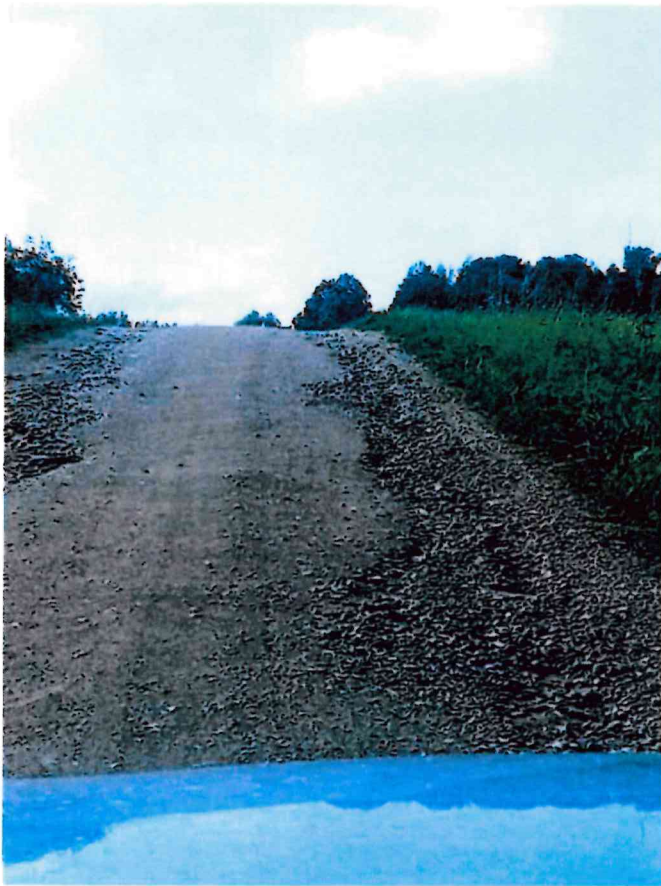
Komisijas locekļi:

R.Užulis

V.Ļaksa

I.Novicka

Fotoattēli



AKTS Nr. 6

Par lietavu radītajiem bojājumiem pašvaldības ceļiem apsekošanu

Augšdaugavas novads, Bebrene pagasts

2025. gada 14. jūlijā

Ar 2025. gada 14. jūlija Augšdaugavas novada pašvaldības izpilddirektora rīkojumu Nr. 2.1-3/237 "Par komisijas izveidošanu pašvaldības applūstošo ceļu apsekošanai" izveidotā komisija šādā sastāvā:

Komisijas priekšsēdētājs: Jānis Proms Augšdaugavas novada pašvaldības domes priekšsēdētāja 1. vietnieks

Komisijas locekļi:

Raimonds Užulis – Augšdaugavas novada pašvaldības Centrālās pārvaldes Inženiertehniskās nodaļas Transporta tīklu inženieris;

Valērijs Ļaksa – Augšdaugavas novada pašvaldības tehniskais direktors.

Ingūna Novicka – Liksnas apvienības pārvaldes vadītāja.

2025. gada 14. jūlijā veica pašvaldības ceļa Nr. C100224100624 "Pļavas – Tehniskais centrs", apsekošanu pēc stiprām lietusgāzēm 10.07.2025.

Komisija konstatēja, ka ceļš ir stipri izskalots posmā p.k. 1.460 km – p.k. 1.660 km.

Ceļa virskārta šajā posmā stipri bojāta un ir izveidojušies dziļi izskalojumi visā pakalna nogāzē. Ceļš grūti izbraucams un 200 metru garumā braukšanai nedrošs.

Komisija ierosināja: Veikt pašvaldības ceļa Nr. C100224100624 "Pļavas – Tehniskais centrs" posma p.k. 1.460 km – p.k. 1.660 km nesaistīta seguma ceļa klātnes iesēdumu un bedru labošanu ar drupinātas grants maisījumu 0/32s.


Pielikumā: Fotoattēli uz 1 lapas

Komisijas priekšsēdētājs

 J. Proms

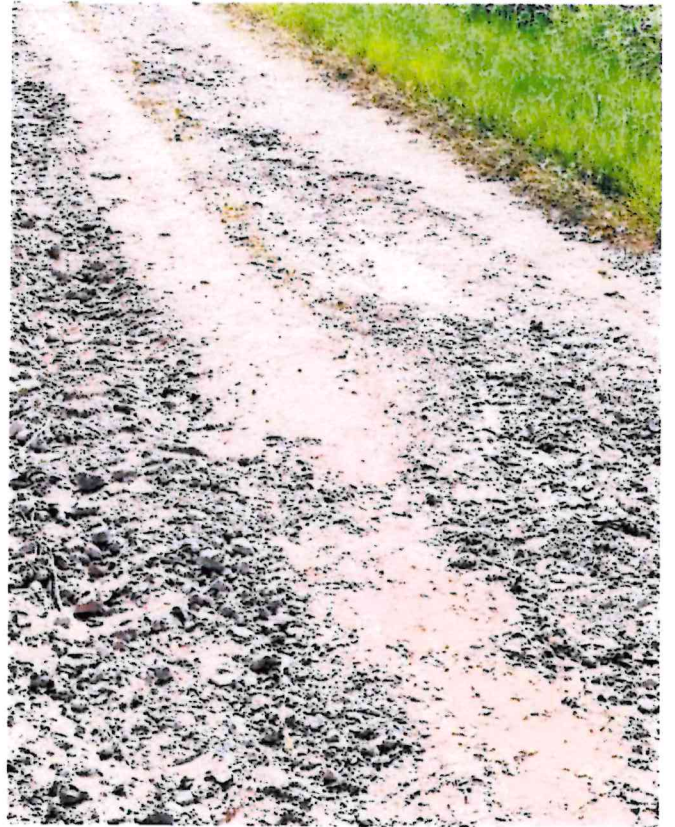
Komisijas locekļi:

 R. Užulis

 V. Ļaksa

 I. Novicka

Fotoattēli



AKTS Nr. 7

Par lietavu radītajiem bojājumiem pašvaldības ceļiem apsekošanu

Augšdaugavas novads, Bebrene pagasts

2025. gada 14. jūlijā

Ar 2025. gada 14. jūlija Augšdaugavas novada pašvaldības izpilddirektora rīkojumu Nr. 2.1-3/237 "Par komisijas izveidošanu pašvaldības applūstošo ceļu apsekošanai" izveidotā komisija šādā sastāvā:

Komisijas priekšsēdētājs: Jānis Proms Augšdaugavas novada pašvaldības domes priekšsēdētāja 1. vietnieks

Komisijas locekļi:

Raimonds Užulis – Augšdaugavas novada pašvaldības Centrālās pārvaldes Inženiertehniskās nodaļas Transporta tīklu inženieris;

Valērijs Ļaksa – Augšdaugavas novada pašvaldības tehniskais direktors.

Ingūna Novicka – Līksnas apvienības pārvaldes vadītāja.

2025. gada 14. jūlijā veica pašvaldības ceļa Nr. C100224100625 "Attīrīšanas stacija – Centra ferma", apsekošanu pēc stiprām lietusgāzēm 10.07.2025.

Komisija konstatēja, ka ceļš ir stipri izskalots posmā p.k. 0.280 km – p.k. 0.530 km.

Ceļa virskārta šajā posmā stipri bojāta un ir izveidojušies dziļi izskalojumi visā pakalna nogāzē. Ceļš grūti izbraucams un 250 metru garumā braukšanai nedrošs.

Komisija ierosināja: Veikt pašvaldības ceļa Nr. C100224100625 "Attīrīšanas stacija – Centra ferma" posma p.k. 0.280 km – p.k. 0.530 km nesaistīta seguma ceļa klātnes iesēdumu un bedru labošanu ar drupinātas grants maisījumu 0/32s.

Pielikumā: Fotoattēli uz 1 lapas

Komisijas priekšsēdētājs

J.Proms

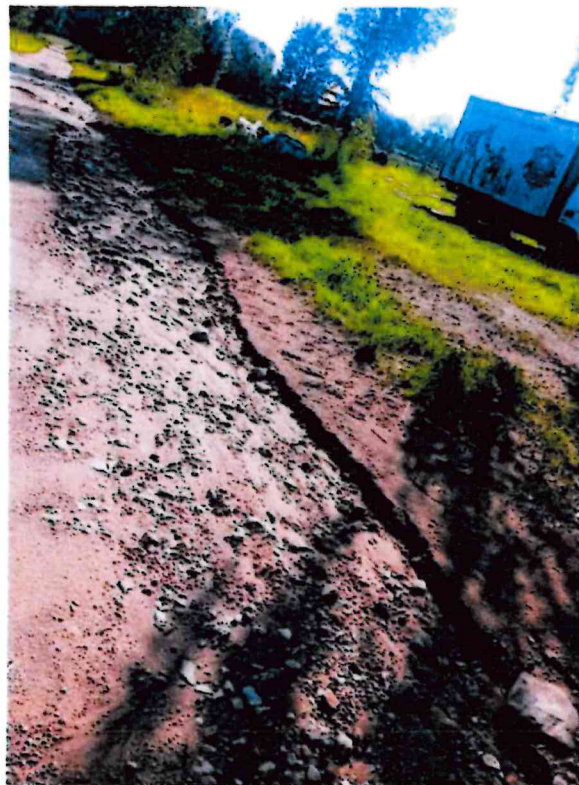
Komisijas locekļi:

R.Užulis

V.Ļaksa

I.Novicka

Fotoattēli



AKTS Nr. 1

Par lietavu radītajiem bojājumiem pašvaldības ceļiem apsekošanu

Augšdaugavas novads, Dvietes pagasts

2025. gada 14.jūlijā

Ar 2025.gada 14.jūlija Augšdaugavas novada pašvaldības izpilddirektora rīkojumu Nr. 2.1-3/237 "Par komisijas izveidošanu pašvaldības applūstošo ceļu apsekošanai" izveidotā komisija šādā sastāvā:

Komisijas priekšsēdētājs: Jānis Proms Augšdaugavas novada pašvaldības domes priekšsēdētāja 1. vietnieks

Komisijas locekļi:

Raimonds Užulis – Augšdaugavas novada pašvaldības Centrālās pārvaldes

Inženiertehniskās nodaļas Transporta tīklu inženieris;

Valērijs Ļaksa – Augšdaugavas novada pašvaldības tehniskais direktors.

Ingūna Novicka – Līksnas apvienības pārvaldes vadītāja.

2025.gada 14.jūlijā veica pašvaldības autoceļa Nr. B100224500375 "Centrs - Rija", apsekošanu pēc stiprām lietavām.

Komisija konstatēja, ka ceļš ir stipri izskalots vienā posmā p.k.0.740 km – p.k.0.940km.

Ceļa virskārta šajā posmā ir stipri bojāta un ir izveidojušies dziļi izskalojumi visā ceļa platumā.

Ceļš ir grūti izbraucams un 200 metru garumā braukšanai nedrošs.

Komisija ierosināja: Veikt pašvaldības autoceļa Nr.B100224500375 "Centrs - Rija" posmā p.k.0.740 km – p.k.0.940km Nesaistīta seguma ceļa klātnes iesēdumu un bedru labošanu ar drupinātas grants maisījumu 0/32s.

Pielikumā: Fotoattēli uz 1 lapas

Komisijas priekšsēdētājs

J.Proms

Komisijas locekļi:

R.Užulis

V.Ļaksa

I.Novicka

Fotoattēli



AKTS Nr. 1

Par lietavu radītajiem bojājumiem pašvaldības ceļiem apsekošanu

Augšdaugavas novads, Subates apvienības pārvalde

2025. gada 14. jūlijā

Ar 2025. gada 14. jūlija Augšdaugavas novada pašvaldības izpilddirektora rīkojumu Nr. 2.1-3/237 "Par komisijas izveidošanu pašvaldības applūstošo ceļu apsekošanai" izveidotā komisija šādā sastāvā:

Komisijas priekšsēdētājs: Jānis Proms Augšdaugavas novada pašvaldības domes priekšsēdētāja 1. vietnieks

Komisijas locekļi:

Raimonds Užulis – Augšdaugavas novada pašvaldības Centrālās pārvaldes

Inženiertehniskās nodaļas Transporta tīklu inženieris;

Valērijs Ļaksa – Augšdaugavas novada pašvaldības tehniskais direktors.

Ingūna Novicka – Līksnas apvienības pārvaldes vadītāja

2025. gada 14. jūlijā veica pašvaldības ceļa A100224600059 "Laši-Pabērži", apsekošanu pēc stiprām lietavām.

Komisija konstatēja, ka ceļa posmā no 0.550km līdz 0.600km ir izskalotas caurtekas malas. Ir nobrucis betona panelis, kas noturēja granti virs caurtekas malas, un ir noskalots ceļa segums.

Komisija ierosināja: Veikt pašvaldības ceļa A100224600059 "Laši-Pabērži" posmā no 0.550km līdz 0.600km izcelt no upes un nostiprināt dzelzsbetona paneli uz caurtekas apmales un atjaunot ceļa apmales ar drupinātas grants maisījumu 0/32s.

Pielikumā: Fotoattēli uz 2 lapām

Komisijas priekšsēdētājs

 J. Proms

Komisijas locekļi:

 R. Užulis

V. Ļaksa

I. Novicka

Fotoattēli

