

LATVIJAS REPUBLIKA

ZEMES ROBEŽU PLĀNS

Zemes vienības kadastra apzīmējums: 3242 011 0228

Plāns izgatavots noteiktas pamatojoties uz Pļaviņu novada domes 2019. gada 30. maija lēmumu, protokols Nr.8, 23.§)

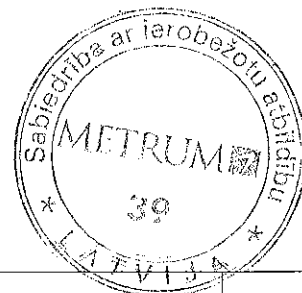
"Par zemes ierīcības projekta apstiprināšanu īpašumam "Stādaudzētava" Aiviekstes pagasts, Pļaviņu novads"

Zemes vienība izveidota sadalot zemes vienību ar kadastra apzīmējumu 3242 011 0163

Robežas uzmērītas 2021.gada 1.aprīlī

Plāna mērogs 1: 1000

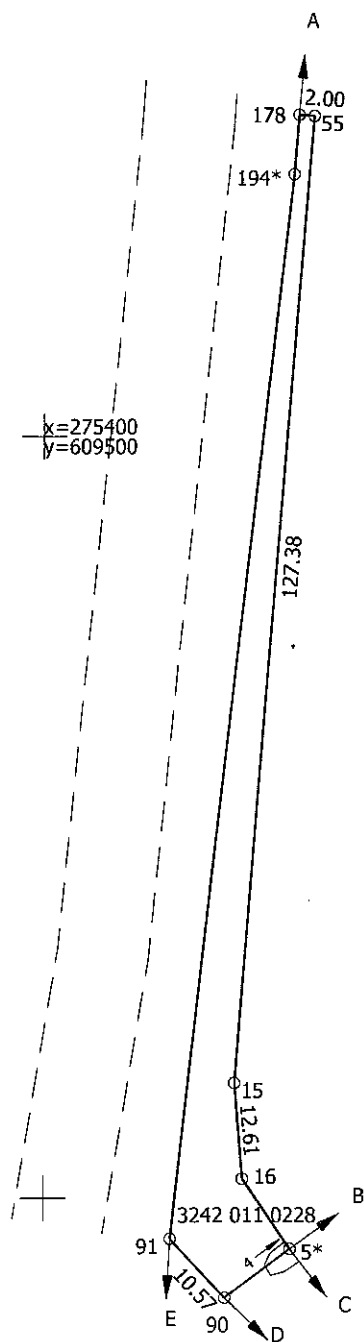
Zemes vienības platība: 0.07 ha



SIA "Metrum" Bauskas biroja vadītājs		Aivars Stokis	22.06.2021.
Ierosinātājs ir informēts par kadastrālās uzmērīšanas laikā veiktajām darbībām, to rezultātiem.		LR Zemkopības ministrija A/S "Latvijas valsts meži" pilnv.pārst. Vilma Malašenoka	22.06.2021.

ZEMES VIENĪBA UZMĒRĪTA
LKS-92 TM
Mēroga koeficients: 0.999747

ZEMES VIENĪBAS
IZVIETOJUMA SHĒMA



Robežojošo zemes vienību saraksts:

- no A līdz B: 3242 011 0227 - "Stādaudzētava"
- no B līdz C: 3242 011 0226 - "Smilškalni"
- no C līdz D: 3242 011 0225
- no D līdz E: 3242 011 0152
- no E līdz A: 3242 011 0194

Zemes vienības platība 0.07 ha
Plāna mērogs 1: 1000

Mērnieks Tālrīts Krastiņš (sertifikāta Nr.CB0059, derīgs no 2019.g. 12.novembra līdz 2025.g. 8.decembrim) apliecina, ka plāns izgatavots atbilstoši Ministru kabineta 2011. gada 27.decembra noteikumiem Nr.1019 "Zemes kadastrālās uzmērīšanas noteikumi"

Tālrīts Krastiņš

21.04.2021.

LATVIJAS REPUBLIKA

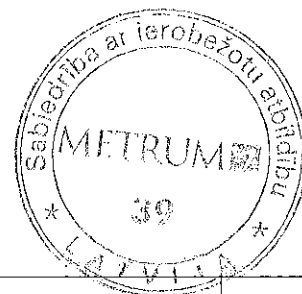
SITUĀCIJAS PLĀNS

Zemes vienības kadastra apzīmējums: 3242 011 0228

Situācijas elementi uzņēmīti no 2021.gada 25.janvāra līdz 1.aprīlim

Plāna mērogs 1: 1000

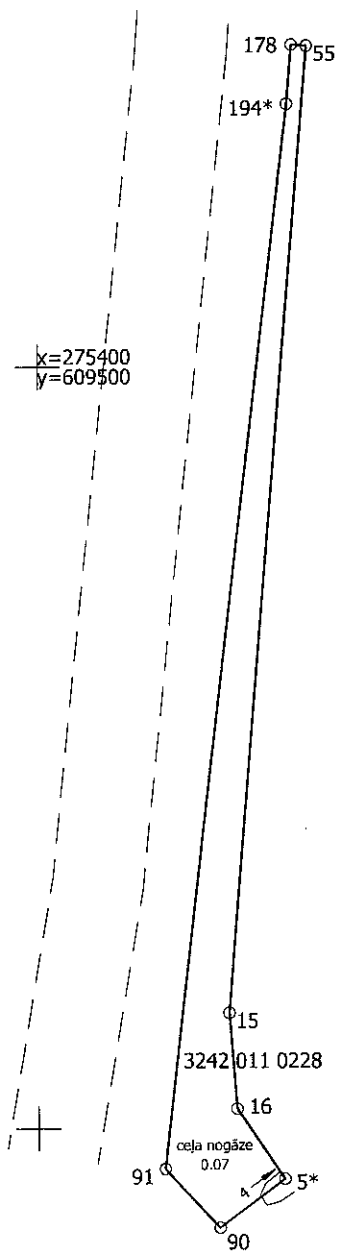
Zemes vienības platība: 0.07 ha



SIA "Metrum" Bauskas biroja vadītājs		Aivars Stokis	22.06.2021.
Ierosinātājs ir informēts par kadastrālās uzmērīšanas laikā veiktajām darbībām, to rezultātiem.		LR Zemkopības ministrija A/S "Latvijas valsts meži" pilnv.pārst. Vilma Malašenoka	22.06.2021.

ZEMES LIETOŠANAS VEIDU EKSPLIKĀCIJA

Zemes vienības platība ha	ZEMES LIETOŠANAS VEIDU EKSPLIKĀCIJA													
	Lauksaimniecībā izmantojamā zeme	tajā skaitā				Meži	Krūmāji	Purvi	Ūdens objektu zeme	tajā skaitā		Zeme zem ēkām un pagalmiem	Zeme zem ceļiem	Pārējās zemes
		Arauzeme	Augļu dārzi	Pļavas	Garības					zem ūdeņiem	zem zivju dīķiem			
0.07	—	—	—	—	—	—	—	0.00	0.00	—	—	0.07	—	



Plāna mērogs 1: 1000

Mērnīeks Tālrīts Krastiņš (sertifikāta Nr.CB0059, derīgs no 2019.g. 12.novembra līdz 2025.g. 8.decembrim) apliecina, ka plāns izgatavots atbilstoši Ministru kabineta 2011. gada 27.decembra noteikumiem Nr.1019 "Zemes kadastrālās uzmērīšanas noteikumi"

Tālrīts Krastiņš

21.04.2021.

LATVIJAS REPUBLIKA

APGRŪTINĀJUMU PLĀNS

Zemes vienības kadastra apzīmējums: 3242 011 0228

(uz četrām caursūtām un apzīmogatām lapām)

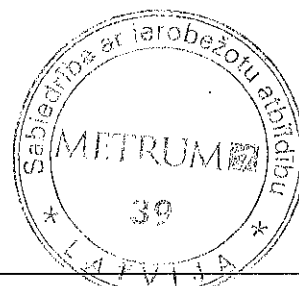
Apgrūtinājumu saraksts:

1.	7312030301 - ekspluatācijas aizsargjoslas teritorija gar valsts galvenajiem autoceļiem lauku apvidos - 0.07 ha
2.	7312010101 - ekspluatācijas aizsargjoslas teritorija ap ūdensvadu, kas atrodas līdz 2 metru dziļumam - 0.01 ha
3.	7311090800 - vides un dabas resursu bakterioloģiskās aizsargjoslas teritorija ap pazemes ūdens ņemšanas vietu - 0.07 ha
4.	7312040100 - ekspluatācijas aizsargjoslas teritorija gar pazemes elektronisko sakaru tīklu līniju un kabeļu kanalizāciju - 0.00 ha
5.	7312050201 - ekspluatācijas aizsargjoslas teritorija gar elektrisko tīklu kabeļu līniju - 0.00 ha
6.	7311020101 - vairāk par 100 kilometriem garas dabiskas ūdensteces (Aiviekstes upe) vides un dabas resursu aizsardzības aizsargjoslas teritorija lauku apvidos - 0.07 ha
7.	7311041000 - ūdensnotekas (ūdensteču regulēta posma un speciāli raktas gultnes), kā arī uz tās esošas hidrotehniskas būves un ierīces ekspluatācijas aizsargjoslas teritorija lauksaimniecībā izmantojamās zemēs - 0.01 ha

Apgrūtinājumu plāns sagatavots 2021.gada 21.aprīlī

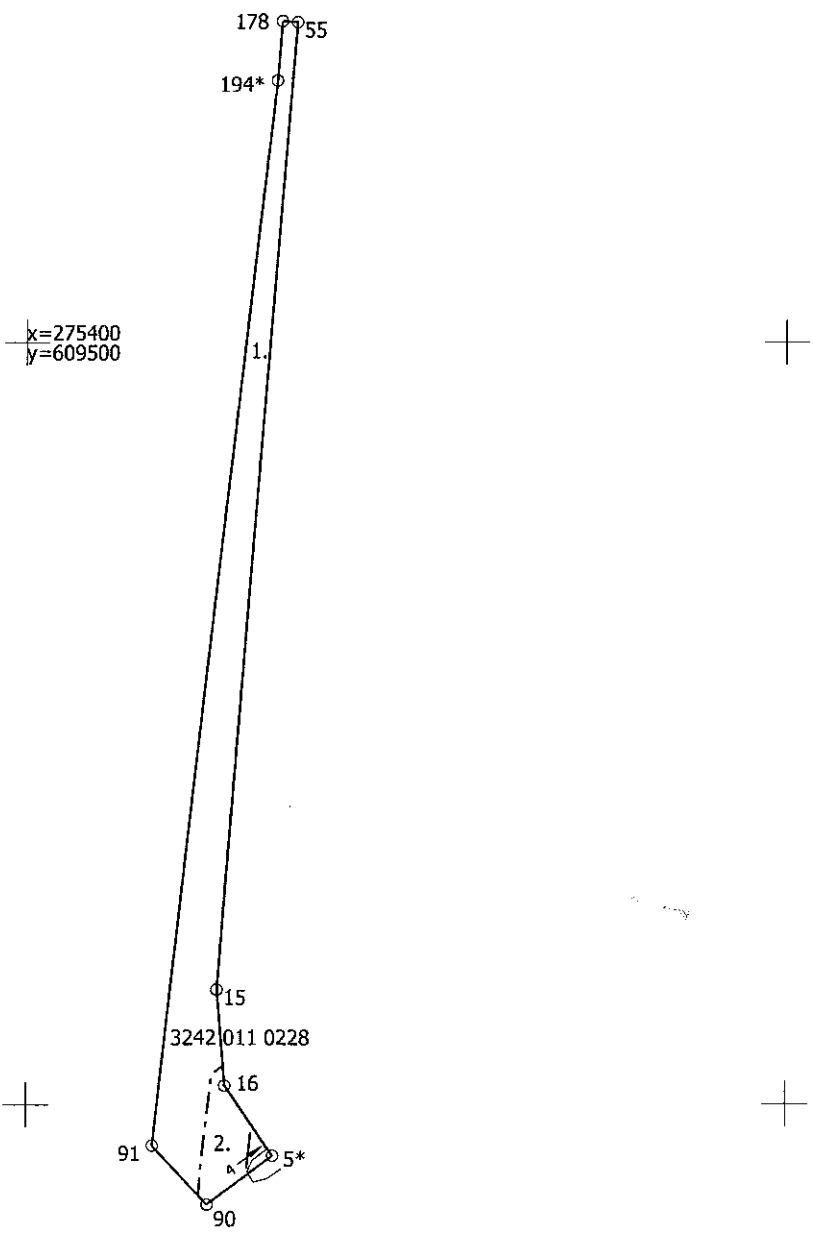
Plāna mērogs 1: 1000

Zemes vienības platība: 0.07 ha



Lapa 1. no 4

Saskaņoja: Pļaviņu novada domes priekšsēdētājs	e-paraksts	Aigars Lukss	22.04.2021.
SIA "Metrum" Bauskas biroja vadītājs		Aivars Stokis	22.06.2021.
Ierosinātājs ir informēts par kadastrālās uzmērīšanas laikā veiktajām darbībām, to rezultātiem.		LR Zemkopības ministrija A/S "Latvijas valsts meži" pilnv.pārst. Vilma Malašenoka	22.06.2021.



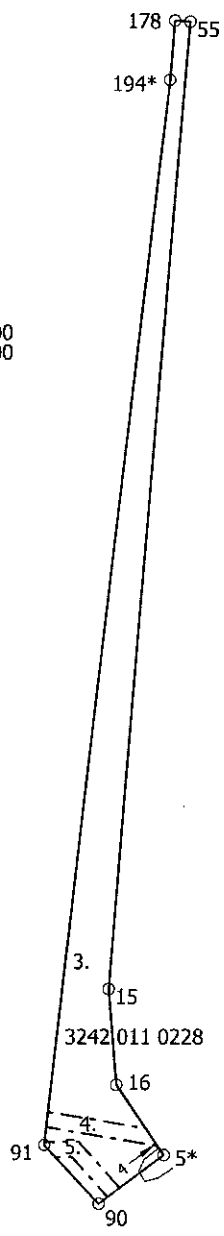
Lapa 2. no 4
 Plāna mērogs 1: 1000

Mēriņš Tālrīts Krastiņš (sertifikāta Nr.CB0059, derīgs no 2019.g. 12.novembra līdz 2025.g. 8.decembrim) apliecina, ka plāns izgatavots atbilstoši Ministru kabineta 2011. gada 27.decembra noteikumiem Nr.1019 "Zemes kadastrālās uzmērīšanas noteikumi"

Tālrīts Krastiņš

21.04.2021.

x=275400
y=609500



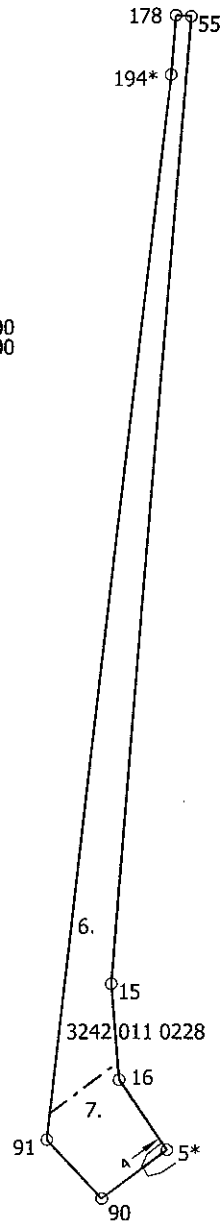
Lapa 3. no 4
Plāna mērogs 1: 1000

Mērnīeks Tālrīts Krastiņš (sertifikāta Nr.CB0059, derīgs no 2019.g. 12.novembra līdz 2025.g. 8.decembrim) apliecina, ka plāns izgatavots atbilstoši Ministru kabineta 2011. gada 27.decembra noteikumiem Nr.1019 "Zemes kadastrālās uzmērīšanas noteikumi"

Tālrīts Krastiņš

21.04.2021.

x=275400
y=609500



Lapa 4. no 4
Plāna mērogs 1: 1000

Mērnīks Tālrīts Krastiņš (sertifikāta Nr.CB0059, derīgs no 2019.g. 12.novembra līdz 2025.g. 8.decembrim) apliecina, ka plāns izgatavots atbilstoši Ministru kabineta 2011. gada 27.decembra noteikumiem Nr.1019 "Zemes kadastrālās uzmērīšanas noteikumi"

Tālrīts Krastiņš

21.04.2021.

Šajā lietā iesūtas
un saņumētas
4 (četras) lapas

[Handwritten signature]

T. Krastiņš