

Rīgā 28.07.2020. Nr.4.1-2_065v_101_20_564
DATUMU SKATĪT DOKUMENTA PARAKSTA LAIKA ZĪMOGĀ
REĢISTRĀCIJAS NUMURU SKATĪT DOKUMENTA PIELIKUMĀ

Valkas novada pašvaldība
Domes priekšsēdētāja V. A. Kraukļa kungam

Informācijai - **Zemkopības ministrija**
Valsts sekretārei D. Lucaus kundzei

**Par nekustamā īpašuma "Valsts mežs 9401 007 0310"
zemes vienības ar kadastra apzīmējumu 9401 007 0310
un nekustamā īpašuma "Valsts mežs 9401 003 0222"
zemes vienības ar kadastra apzīmējumu 9401 003 0222
nodošanu Valkas novada pašvaldībai**

AS „Latvijas valsts meži” (turpmāk - LVM) ir saņēmusi Valkas novada domes (turpmāk – VND) 03.07.2020. vēstuli Nr. 3-9/20/730 “Par Valkas mežaparku”. VND vēstulē ierosina atsavināt valsts nekustamā īpašuma “Valsts mežs 9401 007 0310” zemes vienību ar kadastra apzīmējumu 9401 007 0310 un valsts nekustamā īpašuma “Valsts mežs 9401 003 0222” zemes vienību ar kadastra apzīmējumu 9401 003 0222, Valkā, Valkas novadā, pašvaldības autonomās funkcijas nodrošināšanai – mežaparka ierīkošanai un uzturēšanai.

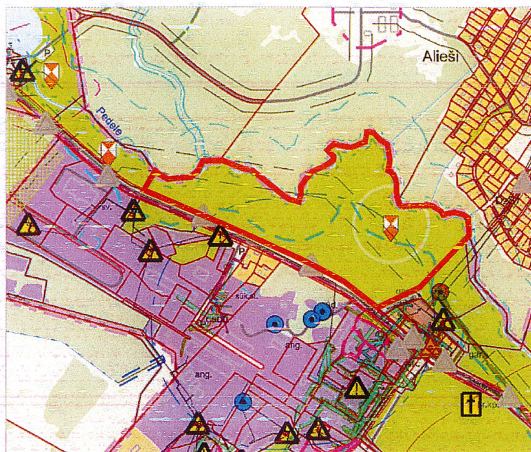
VND 30.01.2020. pieņēma lēmumu “Par Valkas mežaparka izveides turpināšanu” (protokols Nr. 2, 20.§), kurā nolēma, ka Valkas mežaparka teritorijā ir iekļaujamas 9 zemes vienības – 7 pašvaldības īpašumā esošas zemes vienības ar kadastra apzīmējumiem 9401 007 0312, 9401 007 0149, 9401 007 0332, 9401 007 0320, 9401 006 0274, 9401 008 0223, 9401 008 0214 un 2 valsts īpašumā esošas zemes vienības ar kadastra apzīmējumiem 9401 007 0310 un 9401 003 0222.

Īpašuma tiesības uz valsts **nekustamo īpašumu “Valsts mežs 9401 007 0310”** ir nostiprinātas Valkas pilsētas zemesgrāmatas nodalījumā Nr. 100000481089. Nekustamais īpašums “Valsts mežs 9401 007 0310” sastāv no vienas zemes vienības ar kadastra apzīmējumu 9401 007 0310. Zemes vienības platība ir 17,4 ha. Atbilstoši kadastra informācijas sistēmas teksta datiem:

- zemes vienības platības sadalījums pa lietošanas veidiem – mežu platība – 16,64 ha (96% no zemes vienības), pārējās zemes platība – 0,76 ha (4% no zemes vienības);
- visas zemes vienības lietošanas mērķis – “Zeme, uz kuras galvenā saimnieciskā darbība ir mežsaimniecība” (0201);
- zemes vienības kadastrālā vērtība EUR 10 336;
- zemes vienībā nav reģistrētas būves;
- zemes vienībai vai tās daļai noteikti sekojoši aprūtinājumi:
 - visu zemes vienību – biosfēras rezervāta neitrālā zona (7313030600);
 - zemes vienības daļu 0,01 ha platībā aprobežo ekspluatācijas aizsargjoslas teritorija gar ielu vai ceļu - sarkanā līnija (7312030100);
 - zemes vienības daļu 0,21 ha un 0,08 ha platībā aprobežo ekspluatācijas aizsargjosla ap elektrisko tīklu gaisvadu līniju pilsētās un ciemos ar nominālo spriegumu līdz 20 kilovoltiem (7312050601);
 - zemes vienības daļu 10,78 ha platībā aprobežo dabiskas ūdensteces vides un dabas resursu aizsardzības aizsargjosla pilsētās (7311020105);
 - zemes vienības daļu 0,0114 ha platībā aprobežo ceļa servitūts (7315030100).

Izvērtējot LVM rīcībā esošo informāciju, konstatēts:

- zemes vienība atrodas Valkas pilsētā, Valkas novadā;
- piekļuve zemes vienībai nodrošināta no Varoņu ielas;
- zemes vienība robežojas ar Pedeles upi, kurai noteikta 100 m plata aizsargjosla. Aizsargjosla aprobežo zemes vienības daļu 5,45 ha platībā;
- spēkā esošajā Valkas novada teritorijas plānojumā kā teritorijas plānotā (atļautā) izmantošana noteikta “Dabas un apstādījumu teritorija” DA. Tās ir teritorijas, kur kā galvenie izmantošanas veidi noteikti - mežs īpaši aizsargājamās dabas teritorijās (21002), labiekārtota publiskā ārtelpa (24001), publiskā ārtelpa bez labiekārtojuma (24002). Atbilstoši teritorijas plānojuma grafiskai daļai, zemes vienībā atrodas vietējās nozīmes dabas objekts;
- zemes vienība neietilpst LVM ilgtermiņa mežistrādes līgumu, zemes dziļu un zemes nomas platībās, bet ietilpst LVM medību tiesību nomas platībās, kas iznomātas biedrībai „Pedeles mednieku klubs” līdz 2046. gada 31. decembrim;
- atbilstoši dabas datu pārvaldības sistēmas “Ozols” datiem, teritorija ietilpst Ziemeļvidzemes biosfēras rezervāta neitrālajā zonā. Rezervāta neitrālajā zonā mežsaimnieciskās darbības aprobežojumi nav noteikti;
- pēc VND pasūtījuma, 2020. gada aprīlī un maijā biotopu eksperte veica potenciālā Valkas mežaparka apsekošanu un konstatēja:
 - zemes vienībā esošais Pedeles upes posms atbilst Latvijas īpaši aizsargājamam biotopam “5.12. Upju staruļteces un dabiski upju posmi”. Upē konstatēti īpaši aizsargājami gliemji - biežā perlamutrene *Unio crassus* un upes micīte *Ancylus fluviatilis*. Upes labajā krastā konstatēts Eiropas Savienības nozīmes biotops “8220 *Smilšakmens atsegumi*” un īpaši aizsargājamas putnu sugas zivjudzenītis *Alcedo atthis* ligzdošanas vieta;
 - zemes vienības 438. kvartāla 5. nogabalā 3,0 ha platībā konstatēta mežaudze, kas atbilst Eiropas Savienības nozīmes biotopam “9010* *Veci vai dabiski boreāli meži*” un Latvijas īpaši aizsargājamam biotopam “1.14. *Veci vai dabiski boreāli meži*”.



1. attēls. Nekustamā īpašuma “Valsts mežs 9401 007 0310” zemes vienības ar kadastra apzīmējumu 9401 007 0310 plānotā (atļautā) teritorijas izmantošana un galvenie apgrūtinājumi. Avots: Spēkā esošais Valkas novada teritorijas plānojums.

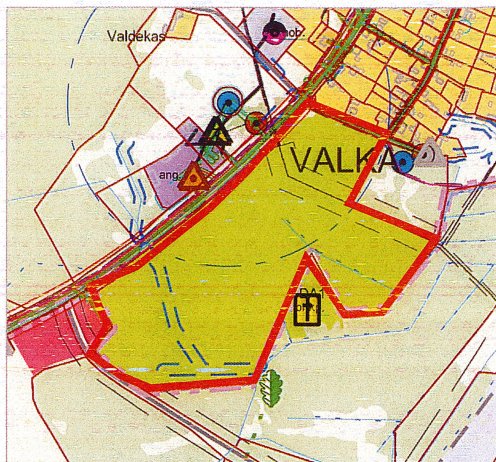
Īpašuma tiesības uz valsts nekustamo īpašumu “Valsts mežs 9401 003 0222” ir nostiprinātas Valkas pilsētas zemesgrāmatas nodaļījumā Nr. 100000481078. Nekustamais īpašums “Valsts mežs 9401 003 0222” sastāv no vienas zemes vienības ar kadastra apzīmējumu 9401 003 0222. Zemes vienības platība ir 19,932 ha. Atbilstoši kadastra informācijas sistēmas teksta datiem:

- zemes vienības platības sadalījums pa lietošanas veidiem – lauksaimniecībā izmantojamās zemes platība – 0,09 ha (1% no zemes vienības), mežu platība – 18,27 ha (91% no zemes vienības), ūdens objektu zeme – 1,16 ha (6% no zemes vienības), pārējās zemes platība – 0,412 ha (2% no zemes vienības);
- visas zemes vienības lietošanas mērķis – “Zeme, uz kuras galvenā saimnieciskā darbība ir mežsaimniecība” (0201);
- zemes vienības kadastrālā vērtība EUR 11 720;
- zemes vienībai vai tās daļai noteikti sekojoši apgrūtinājumi:
 - visu zemes vienību – biosfēras rezervāta neitrālā zona (7313030600);
 - zemes vienības daļu 0,1489 ha platībā aprobežo ekspluatācijas aizsargjosla ap elektrisko tīklu gaisvadu līniju pilsētās un ciemos ar nominālo spriegumu līdz 20 kilovoltiem (7312050601);

- zemes vienības daļu 0,5599 ha platībā aprobežo ekspluatācijas aizsargjoslas teritorija gar ielu vai ceļu - sarkanā līnija (7312030100);
- zemes vienības daļu 0,3887 ha, 0,5039 ha, 0,2171 ha un 0,2650 ha platībā aprobežo ierīkotas ūdensnotekas aizsargjoslas teritorija (110402).

Izvērtējot LVM rīcībā esošo informāciju, konstatēts:

- zemes vienība atrodas Valkas pilsētā, Valkas novadā;
- piekļuve zemes vienībai nodrošināta no Rīgas ielas;
- spēkā esošajā Valkas novada teritorijas plānojumā kā teritorijas plānotā (atļautā) izmantošana noteikta – “Dabas un apstādījumu teritorija” DA. Tās ir teritorijas, kur kā galvenie izmantošanas veidi noteikti - mežs īpaši aizsargājamās dabas teritorijās (21002), labiekārtota publiskā ārtelpa (24001), publiskā ārtelpa bez labiekārtojuma (24002);
- zemes vienība neietilpst LVM ilgtermiņa mežstrādes līgumu, zemes dzīļu un zemes nomas platībās, bet ietilpst LVM medību tiesību nomas platībās, kas iznomātas biedrībai „Pedeles mednieku klubs” līdz 2046. gada 31. decembrim;
- atbilstoši dabas datu pārvaldības sistēmas “Ozols” datiem, teritorija ietilpst Ziemeļvidzemes biosfēras rezervāta neitrālajā zonā;
- pēc VND pasūtījuma, 2020. gada aprīlī un maijā biotopu eksperte veica potenciālā Valkas mežaparka apsekošanu un konstatēja:
 - zemes vienības 451. kvartāla 9., 10., 11., 19. nogabalos 3,2 ha platībā atrodas mežaudze, kas atbilst vidējas kvalitātes Eiropas Savienības nozīmes biotopam “9010* Veci vai dabiski boreāli meži” un 451. kvartāla 13. nogabalā atrodas mežaudze, kas atbilst vidējas kvalitātes Eiropas Savienības nozīmes biotopam “9050 Lakstaugiem bagāti egļu meži”;
 - zemes vienībā konstatēta īpaši aizsargājama suga - spožā skudra *Lasius fuliginosus*.



2. attēls. Nekustamā īpašuma “Valsts mežs 9401 003 0222” zemes vienības ar kadastra apzīmējumu 9401 003 0222 plānotā (atļautā) teritorijas izmantošana un galvenie apgrūtinājumi. Avots: Spēkā esošais Valkas novada teritorijas plānojums.

Ņemot vērā augstāk minēto informāciju, izvērtējot zemes vienības ar kadastra apzīmējumu 9401 007 0310 un zemes vienības ar kadastra apzīmējumu 9401 003 0222 esošos un nākotnē iespējamos saimnieciskās darbības aprobežojumus, kā arī ņemot vērā, ka minētās zemes vienības nav stratēģiski svarīgas, lai nodrošinātu saimniecisko darbību citās LVM pārvaldīšanā esošajās zemes vienībās, LVM konceptuāli neiebilst nekustamā īpašuma “Valsts mežs 9401 007 0310” zemes vienības ar kadastra apzīmējumu 9401 007 0310 un nekustamā īpašuma “Valsts mežs 9401 003 0222” zemes vienības ar kadastra apzīmējumu 9401 003 0222 nodošanai VND pašvaldības autonomās funkcijas nodrošināšanai - mežaparka ierīkošanai un uzturēšanai.

Vienlaikus, lai netiktu samazinātas valsts meža platības, LVM aicina VND, pirms vērsties Zemkopības ministrijā ar valsts meža zemes atsavināšanas ierosinājumu, izvērtēt vai Valkas novada teritorijā nav pēc platības līdzvērtīga zemes vienība/-as, kas atrodas tiešā LVM pārvaldīšanā esošas zemes vienības tuvumā un kurā ir iespējams ieaudzēt vai ir esošs mežs un ko VND būtu ar mieru nodot Zemkopības ministrijas valdījumā un LVM pārvaldīšanā apmaiņā pret zemes vienību ar kadastra apzīmējumu 9401 007 0310 un zemes vienību ar kadastra apzīmējumu 9401 003 0222.

Gadījumā, ja VND vērsīsies Zemkopības ministrijā ar valsts meža zemes atsavināšanas ierosinājumu un Zemkopības ministrija to atbalstīs, informējam, ka:

- LVM izvirza nosacījumu, gadījumā, ja VND zemes vienībās vai to daļās veiks atmežošanu, atmežošanas cirtes darbus veiks un iegūto koksni realizēs LVM;
- ekonomiskais atrāvums, izslēdzot zemes vienību ar kadastra 9401 007 0310 17,4 ha platībā un zemes vienību ar kadastra apzīmējumu 9401 003 0222 19,932 ha platībā no LVM apsaimniekošanā esošo platību skaita, ir 87 607 EUR (astoņdesmit septiņi tūkstoši seši simti septiņi eiro);

- LVM medību tiesību saistības paliks spēkā līdz Ministru kabineta rīkojuma pieņemšanai un nodošanas - pieņemšanas akta parakstīšanai starp Zemkopības ministriju, LVM un VND par platību izslēgšanu no LVM apsaimniekoto platību skaita.

Pielikumā:

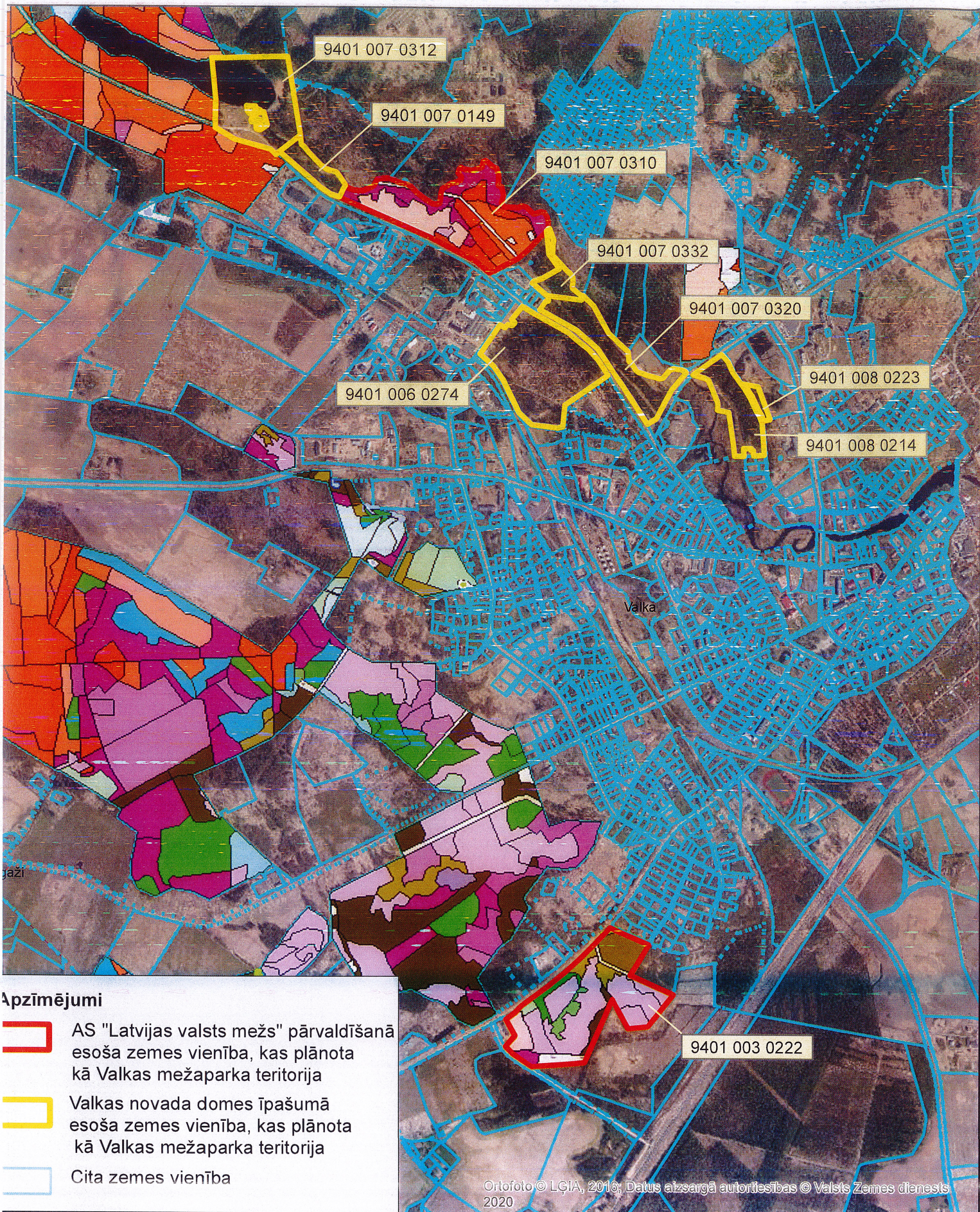
1. Nekustamā īpašuma "Valsts mežs 9401 007 0310" (kadastra Nr. 9401 007 0310) zemes vienības ar kadastra apzīmējumu 9401 007 0310 un nekustamā īpašuma "Valsts mežs 9401 003 0222" (kadastra Nr. 9401 003 0222) zemes vienības ar kadastra apzīmējumu 9401 003 0222, Valka, Valkas novads, novietojuma shēma;
2. Izdrukas no VZD kadastra informācijas sistēmas teksta datiem.

Prezidents



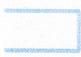
R. Strīpnieks

**ŠIS DOKUMENTS IR ELEKTRONISKI PARAKSTĪTS AR DROŠU ELEKTRONISKO PARAKSTU UN SATUR
LAIKA ZĪMOGU**

S. Plēpe
28345638
s.plepe@lvm.lv



Apzīmējumi

-  AS "Latvijas valsts mežs" pārvaldīšanā esoša zemes vienība, kas plānota kā Valkas mežaparka teritorija
-  Valkas novada domes īpašumā esoša zemes vienība, kas plānota kā Valkas mežaparka teritorija
-  Cita zemes vienība