

LATVIJAS REPUBLIKA

ZEMES ROBEŽU PLĀNS

Zemes vienības kadastra apzīmējums: **9646 003 0452**

Zemes robežu plāns sagatavots pamatojoties uz Valmieras novada pašvaldības Zemes ierīcības komisijas 2022. gada 27. oktobra lēmumu Nr. 245 (protokols Nr. 11, 16§.) "Par nekustamā īpašuma "Kaimiņi", Brenguļu pagastā, Valmieras novadā zemes ierīcības projekta apstiprināšanu".

Zemes vienība izveidota sadalot, zemes vienību ar kadastra apzīmējumu 9646 003 0317.

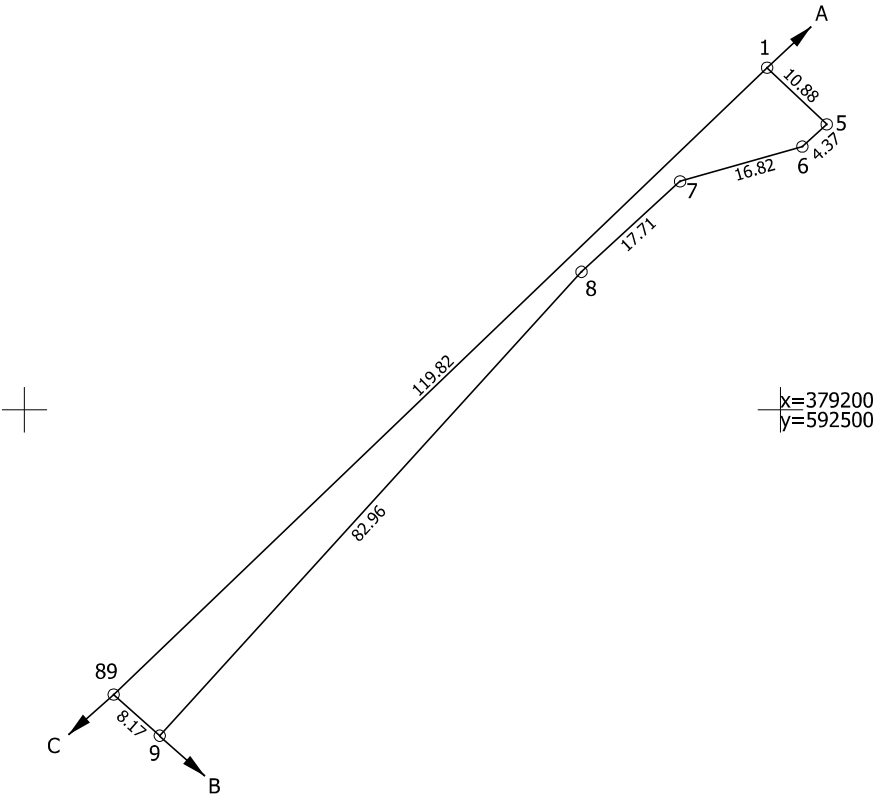
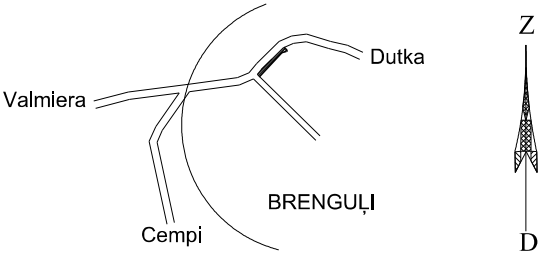
Robežas noteiktas 2023. gada 14. martā.

Plāna mērogs 1: 1 000

Zemes vienības platība 0.0636 ha.

ZEMES VIENĪBA UZMĒRĪTA
LKS- 92 TM
mēroga koeficients 0.999705

ZEMES GABALA
IZVIETOJUMA SHĒMA



Robežojošo zemes vienību saraksts:

- No A līdz B 9646 003 0451 - "Kaimiņi"
- No B līdz C 9646 003 0328
- No C līdz A 9646 003 0159

Zemes vienības platība 0.0636 ha

Zemes robežu plāns	9646 003 0452	Plāna mērogs 1: 1 000	2. lapa no 2
Mērnieks Vilis Barinskis sertifikāta Nr. AB0084	Plāns sagatavots atbilstoši Ministru kabineta 2011. gada 27. decembra noteikumiem Nr. 1019 "Zemes kadastrālās uzmērīšanas noteikumi"		