



Informatīvā izdruka no Kadastra informācijas sistēmas teksta datiem

Valsts zemes dienests

Īpašums

Kadastra numurs	Nosaukums	Platība	Zemesgrāmatas nodaļuma numurs	Zemesgrāmatas apakšnodaļuma numurs	Administratīvā teritorija
80700120273	Bērzenes upe-Bērzumnieki-pagasta robeža	1.8327 ha	-	-	Ķekavas pagasts, Ķekavas novads

Kadastrālās vērtības

Vērtības veids	Vērtība (EUR)	Vērtības noteikšanas datums	Piezīmes
Fiskālā kadastrālā vērtība	2567	08.05.2025	Kadastrālo vērtību bāze ar atskaiti uz 2012.gadu un 2013.gadu
Universālā kadastrālā vērtība	11023	01.01.2025	Kadastrālo vērtību bāze ar atskaiti uz 2022.gadu (piemērots KV samazinošais koef. 0.8)
Fiskālais īpašuma novērtējums Kadastrā	2567	08.05.2025	Kadastrālo vērtību bāze ar atskaiti uz 2012.gadu un 2013.gadu . Kadastrālās vērtības un nekustamā īpašuma sastāvā esošās mežaudzes vērtības summa
Universālais īpašuma novērtējums Kadastrā	11023	01.01.2025	Kadastrālo vērtību bāze ar atskaiti uz 2022.gadu (piemērots KV samazinošais koef. 0.8) . Kadastrālās vērtības un nekustamā īpašuma sastāvā esošās mežaudzes vērtības summa

Īpašuma sastāvs

Zemes vienības

Kadastra apzīmējums	Dzīvokļu īpašumos nesadalītās domājamās daļas	Adrese
80700120267	1/1	-
80700120273	1/1	-
80700120295	1/1	-
80700120315	1/1	-
80700120646	1/1	-
80700120650	1/1	-

Nekustamā īpašuma objekta platība:	0.0884
Nekustamā īpašuma objekta platības mērvienība:	ha
Statuss:	pašvaldībai piekritīgā zeme
Vidējais LIZ kvalitātes novērtējums ballēs:	-

Kadastrālās vērtības

Vērtības veids	Vērtība (EUR)	Vērtības noteikšanas datums	Piezīmes
Fiskālā kadastrālā vērtība	124	01.01.2025	Kadastrālo vērtību bāze ar atskaiti uz 2012.gadu un 2013.gadu
Universālā kadastrālā vērtība	283	01.01.2025	Kadastrālo vērtību bāze ar atskaiti uz 2022.gadu (piemērots KV samazinošais koef. 0.8)

Zemes vienības platības sadalījums pa lietošanas veidiem

Platība:	0.0884
Platības mērvienība:	ha
Lauksaimniecībā izmantojamās zemes platība:	0.0000
t.sk. Aramzemes platība:	0.0000
t.sk. Augļu dārzu platība:	0.0000
t.sk. Pļavu platība:	0.0000
t.sk. Ganību platība:	0.0000
no tām meliorētā lauksaimniecībā izmantojamā zeme:	0.0000
Mežu platība:	0.0000
t.sk. Jaunaudzes platība:	0.0000
Krūmāju platība:	0.0000
Purvu platība:	0.0000
Ūdens objektu zeme:	0.0000
t.sk. Zeme zem ūdeņiem:	0.0000
t.sk. Zeme zem zivju dīķiem:	0.0000
Zemes zem ēkām platība:	0.0000
Zemes zem ceļiem platība:	0.0884
Pārējās zemes platība:	0.0000

Lietošanas mērķi

Mērķis	Kods	Platība	Platības mērvienība
Zeme dzelzceļa infrastruktūras zemes nodalījuma joslā un ceļu zemes nodalījuma joslā	1101	0.0884	ha
Lauksaimniecībā izmantojamās zemes platība:		0.0000	
t.sk. Aramzemes platība:		0.0000	
t.sk. Augļu dārzu platība:		0.0000	
t.sk. Pļavu platība:		0.0000	
t.sk. Ganību platība:		0.0000	
no tām meliorētā lauksaimniecībā izmantojamā zeme:		0.0000	
Mežu platība:		0.0000	
Krūmāju platība:		0.0000	
Purvu platība:		0.0000	
Ūdens objektu zeme:		0.0000	
t.sk. Zeme zem ūdeņiem:		0.0000	
t.sk. Zeme zem zivju dīķiem:		0.0000	
Zemes zem ēkām platība:		0.0000	
Zemes zem ceļiem platība:		0.0884	
Pārējās zemes platība:		0.0000	

Apgrūtinājumi

Nr.	Reģistrācijas datums	Tips	Apraksts	Platība	Mērv.
-	01.02.2025	7312030303	eksploatācijas aizsargjoslas teritorija gar valsts vietējiem un pašvaldību autoceļiem lauku apvidos	0.0864	ha
-	01.02.2025	8317010100	Dzīvojamās apbūves zemei izvērtējamo apgrūtinājumu pārklājuma teritorija zemes kadastrālās vērtības aprēķinam	0.0864	ha

Būves

Kadastra apzīmējums	Dzīvokļu īpašumos nesadalītās domājamās daļas	Adrese	Nosaukums
80700120267002	1/1	-	Bērzenes upe-Bērzumnieki-pagasta robeža, Ķekavas pagasts, Ķekavas novads

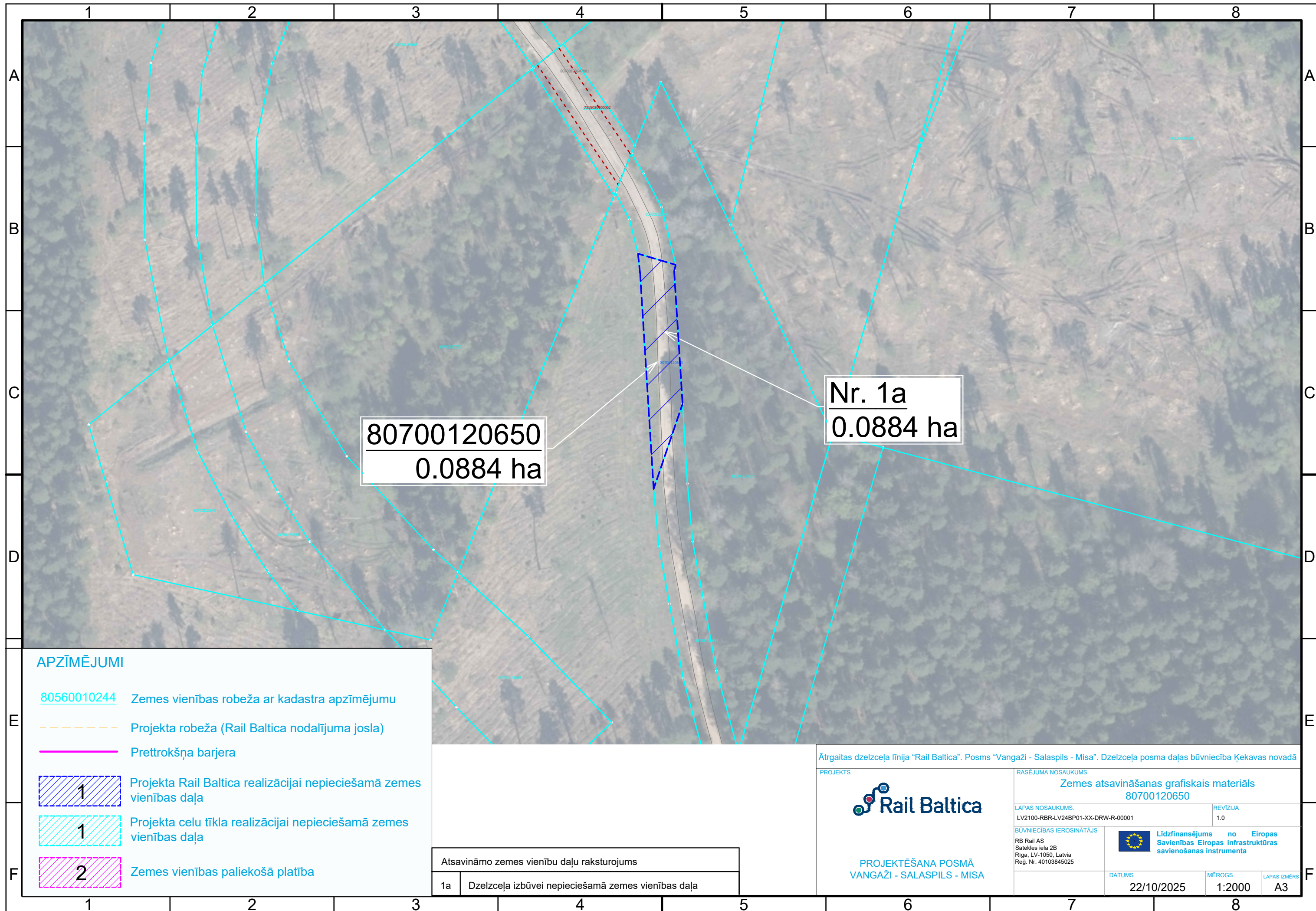
Īpašnieki

Personas kods / reģ. nr.	Vārds, uzvārds / Nosaukums	Domājamās daļas	Personas statuss	Īpašuma kad. nr. / būves kad. apz.	Adrese
90000048491	Ķekavas novada pašvaldība	1/1	pašvaldība	80700120273	Gaismas iela 19 k-9, Ķekava, Ķekavas nov., LV-2123
Citi vārdi:			-		
Īpašumtiesību statuss:			Tiesiskais valdītājs		

Dokumenti

Dokumenta veids	Izdošanas datums	Izdošanas nr.	Izdevējstāde
Akts par kadastra objekta ieraksta dzēšanu un kadastra numura/apzīmējuma anulēšanu NĪVK IS	20.09.2024	11-10-L/5011	VZD Latgales reģionālā pārvalde
Iesniegums par kadastra objekta reģistrāciju vai datu aktualizāciju	11.09.2024	2.3.N/2024-4753	Eiropas dzelzceļa līnijas SIA; p.p. Antoneviča Iveta
Inženierbūves datu deklarācija	09.09.2024	-	Eiropas dzelzceļa līnijas SIA; p.p. Antoneviča Iveta
Akts par kadastra objekta ieraksta dzēšanu un kadastra numura/apzīmējuma anulēšanu NĪVK IS	08.07.2024	11-10-V/3526	VZD Vidzemes reģionālās pārvaldes Kadastra daļa
Akts par kadastra objekta ieraksta dzēšanu un kadastra numura/apzīmējuma anulēšanu NĪVK IS	08.07.2024	11-10-V/3521	VZD Vidzemes reģionālās pārvaldes Kadastra daļa
Iesniegums par kadastra objekta reģistrāciju vai datu aktualizāciju	03.07.2024	2.3.N/2024-3355	Eiropas dzelzceļa līnijas SIA; p.p. Antoneviča Iveta
Lēmums par zemes vienības izveidi, sadali vai apvienošanu	08.11.2023	21	Ķekavas novada dome
Izziņa par kadastra objekta piederību	10.08.2023	1-12/23/294	Ķekavas novada pašvaldība
Iesniegums par kadastra objekta reģistrāciju vai datu aktualizāciju	29.09.2022	1-7.1/22/2303	Ķekavas novada pašvaldība; p.p. Melnieks Edgars
Izziņa par kadastra objekta piederību	28.09.2022	1-12/22/803	Ķekavas novada pašvaldība
Cita shēma vai abriiss	28.09.2022	-	Ozola Daiga
Inženierbūves datu deklarācija	28.09.2022	-	Ķekavas novada pašvaldība; p.p. Melnieks Edgars
Lēmums par iepriekšējo lēmumu izmaiņu	25.09.2014	24.3.5.	Ķekavas novada dome
Pašvaldības lēmums par zemes piekritību pašvaldībai	04.02.2009	14 5 3.& 3.9.p.	Ķekavas pagasta pašvaldības pagaidu administrācija

Sai informācijai ir tikai informatīvs raksturs un tai nav juridiska spēka.



APZĪMĒJUMI

- 80560010244 Zemes vienības robeža ar kadastra apzīmējumu
- Projekta robeža (Rail Baltica nodalījuma josla)
- Prettrokšņa barjera
- 1 Projekta Rail Baltica realizācijai nepieciešamā zemes vienības daļa
- 1 Projekta ceļu tīkla realizācijai nepieciešamā zemes vienības daļa
- 2 Zemes vienības paliekošā platība

Atsavināmo zemes vienību daļu raksturojums	
1a	Dzelzceļa izbūvei nepieciešamā zemes vienības daļa

Ātrgaitas dzelzceļa līnija "Rail Baltica". Posms "Vangaži - Salaspils - Misa". Dzelzceļa posma daļas būvniecība Ķekavas novadā

PROJEKTS



**PROJEKTĒŠANA POSMĀ
VANGAŽI - SALASPILS - MISA**

RASEJUMA NOSAUKUMS	
Zemes atsavināšanas grafiskais materiāls 80700120650	
LAPAS NOSAUKUMS: LV2100-RBR-LV24BP01-XX-DRW-R-00001	REVĪZIJA 1.0
BŪVNICĪBAS IEROSINĀTĀJS RB Rail AS Satekles iela 2B Rīga, LV-1050, Latvija Reģ. Nr. 40103845025	 Līdzfinansējums no Eiropas Savienības Eiropas infrastruktūras savienošanas instrumenta
DATUMS 22/10/2025	MĒROGS 1:2000
LAPAS IZMĒRS A3	



ĶEKAVAS NOVADA PAŠVALDĪBA

Reģ.Nr. 90000048491

Gaismas iela 19 k-9, Ķekava, Ķekavas pagasts, Ķekavas novads, LV-2123,
tālrunis 67935803, fakss 67935819, e-pasts: novads@kekava.lvĶEKAVAS PAGASTA PAŠVALDĪBAS
SĒDES PROTOKOLA PIELIKUMS Nr. 14
Rīgas rajona Ķekavas pagastā

2009. gada 4. februārī

protokols Nr. 5

Lēmums

3.§ 3.9.p.**Par zemes zem ceļiem piekritību pašvaldībai**

Izskatot Lielrīgas reģionālās nodaļas 2008.gada 15.decembra iesniegumu (Reģ.Nr.1-6/5631) un 2008.gada 3.novembra iesniegumam (Reģ.Nr.1-6/4965) pievienoto elektroniskajā datu nesējā esošo informāciju, **konstatēts:**

1. Ķekavas pagasta teritorijā atrodas zemes vienības bez kadastra numuriem uz kuriem dabā atrodas, pa pagasta līdzekļiem, izbūvēti ceļi.
2. Ķekavas pagasta pašvaldības pagaidu administrācijas 2008.gada 24.septembra sēdes lēmumā Nr.7.§,7.14.p., protokols Nr.13, par zemes zem ceļiem piekritību pašvaldībai, nav norādītas zemes gabalu platības.
3. Sakarā ar liela apjoma datu papildināšanu nepieciešams atcelt Ķekavas pagasta pašvaldības pagaidu administrācijas 2008.gada 24.septembra sēdes lēmumu Nr.7.§,7.14.p., protokols Nr.13 un pieņemt jaunu lēmumu, precizējot pagasta ceļu sastāvā esošās zemes vienības un to platības.

Pamatojoties uz likuma „Par pašvaldībām” 15.panta pirmās daļas 2. punktu, 21. panta pirmās daļas 27. punktu, likuma „Par valsts un pašvaldību zemes īpašuma tiesībām un to nostiprināšanu zemesgrāmatā” 3. panta otrās daļas pirmo punktu, likuma „Par pašvaldībām” 15. panta pirmās daļas otro punktu, MK 2008. gada 17. jūnija noteikumiem Nr.453 „Kārtība, kādā nosaka valstij un pašvaldībām piekrītošo lauku apvidu zemi, kura turpmāk izmantojama zemes reformas pabeigšanai, kā arī valstij un pašvaldībām piederošo un piekrītošo zemi” 5. punkta, MK 2006.gada 20.jūnija noteikumu Nr.496 „Nekustamā īpašuma lietošanas mērķu klasifikācija un nekustamā īpašuma lietošanas mērķu noteikšanas un maiņas kārtība” 2.punktu un 18.punktu, MK 2002.gada 27.augusta noteikumiem Nr. 384 „Adresācijas noteikumi” 12. punktu, kā arī ņemot vērā 2009.gada 29.janvāra Ķekavas pagasta pašvaldības pagaidu administrācijas Finanšu komitejas sēdes atzinumu, atklāti balsojot ar 2 balsīm „par” (S. Senkāns, O. Valkers), „pret” nav, „atturas” nav, Ķekavas pagasta pašvaldības pagaidu administrācija **nolemj:**

1. Sekojoši zemesgabali (1. tabula), uz kuriem izbūvēti pagasta ceļi, saskaņā ar grafiskajiem pielikumiem, ir piekrītoši pašvaldībai un ierakstāmi zemesgrāmatā uz pašvaldības vārda:

1.tabula

1.	2.	3.	4.	5.	6.
Nr.	Kods	Kadastra numurs	Nosaukums	Zemes vienību platība(ha)	Izbūvētā ceļa Garums (km)
[..]					
17.	C029	80700120273	Bērzenes upe-Bērzumnieki-pagasta robeža	0.07	2.84
		80700120315		1.13	
		80700120316		0.36	
		80700120326		0.17	
		Bez kadastra Nr.		0.07	
		Bez kadastra Nr.		0.02	
[..]					

2. Apstiprināt Ķekavas pagasta pašvaldības zemei zem ceļiem nosaukumus, atbilstoši 1.
3. punkta 1. tabulā norādītajam.
4. Noteikt nekustamā īpašuma lietošanas mērķi – Zeme dzelzceļa infrastruktūras zemes nodalījuma joslā un ceļu zemes nodalījuma joslā, (NĪLM kods 1101).
5. Kadastrālās uzmērīšanas rezultātā platības var tik precizētas.
6. Ar šī lēmuma spēkā stāšanos brīdī spēku zaudē Ķekavas pagasta pašvaldības pagaidu administrācijas 2008.gada 24.septembra sēdes lēmumu Nr.7.§,7.14.p., protokols Nr. 13.

Zemes vienību platības aprēķinātas izmantojot NĪVKIS grafiskajā daļā esošo informāciju uz 01.12.2008

Vadītājs
(zīmogs)

(personiskais paraksts)

S. Senkāns

IZRAKSTS PAREIZS

Ķekavas novada pašvaldības
Administratīvās pārvaldes arhīviste
2023.gada 10.augustā
Ķekavas novada Ķekavā

Pamatojums: Apraksts Nr.4; Lieta Nr.541; Lpp.31-32

Arhīviste: (PARAKSTS*) A.Liepiņa

***ŠIS DOKUMENTS IR ELEKTRONISKI PARAKSTĪTS AR DROŠU ELEKTRONISKO PARAKSTU UN SATUR LAIKA ZĪMOGU.**



ĶEKAVAS NOVADA DOME

Gaismas iela 19 k-9 -1, Ķekava, Ķekavas novads, LV-2123,
tālrunis 8488, 29467749; e-pasts: novads@kekava.lv

SĒDES PROTOKOLA PIELIKUMS

2023.gada 8.novembris

protokols Nr. **24**.

LĒMUMS Nr. 21.

Par Rail Baltica projekta realizācijai nepieciešamo zemesgabalu atdalīšanu no nekustamā īpašuma “Bērzenes upe – Bērzumnieki - pagasta robeža”, Ķekavas pagasts, Ķekavas novads

Izskatot SIA “EIROPAS DZELZCEĻA LĪNIJAS” 2023.gada 1.jūlija iesniegumu (reģ. Nr. 1-6.1/23/3913; turpmāk – Iesniegums) ar lūgumu sadalīt Ķekavas novada pašvaldības piekritībā esošo nekustamā īpašuma ar kadastra numuru 8070 012 0273 “Bērzenes upe -Bērzumnieki - pagasta robeža”, zemes vienību 8070 012 0316 un zemes vienību ar kadastra apzīmējumu 8070 012 0326, kas nepieciešami projekta “Eiropas standarta platuma 1435 mm dzelzceļa līnijas izbūve "Rail Baltica" koridorā caur Igauniju, Latviju un Lietuvu", īstenošanai Ķekavas novada dome **konstatē**:

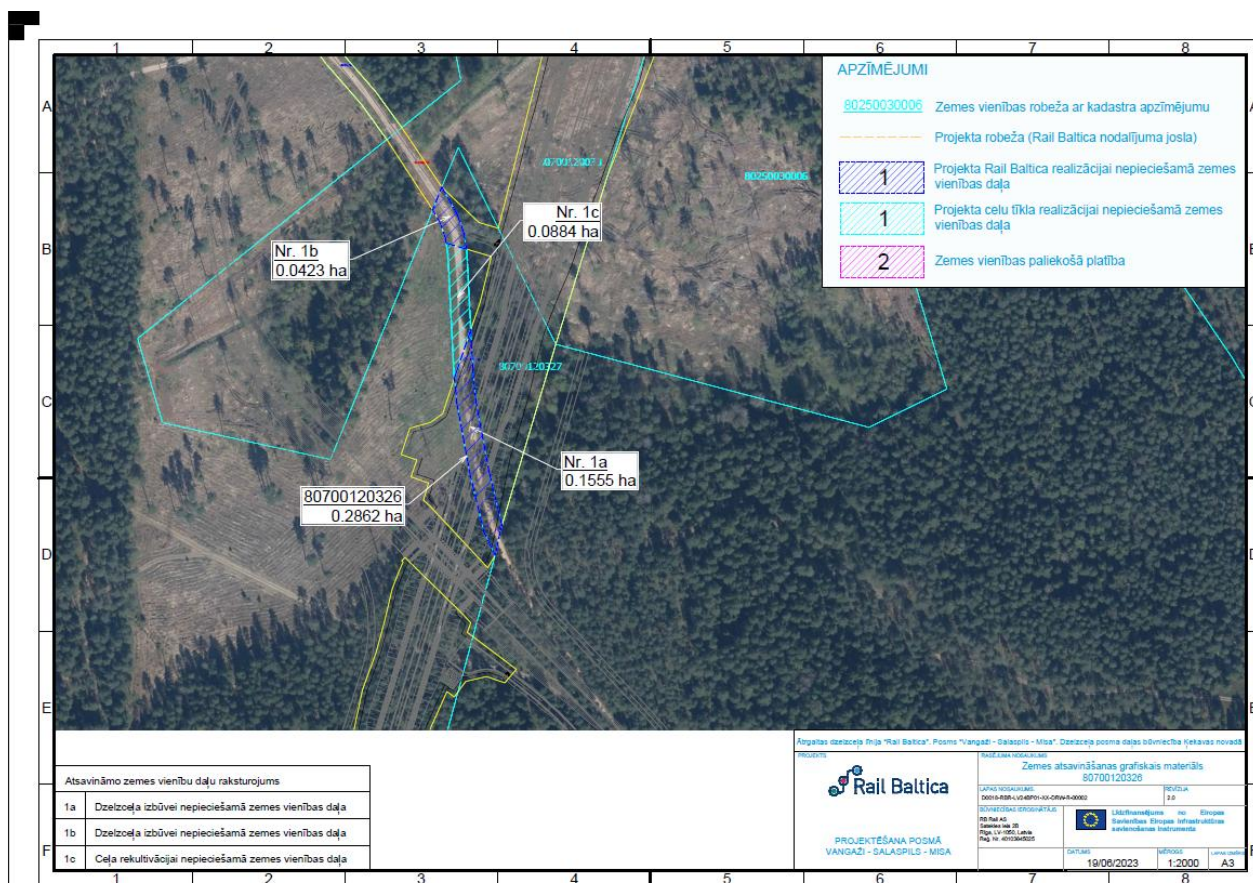
1. Iesniegumā lūgts sadalīt Ķekavas novada pašvaldības piekritībā esošo nekustamā īpašuma ar kadastra numuru 8070 012 0273 “Bērzenes upe - Bērzumnieki - pagasta robeža”, zemes vienību ar kadastra apzīmējumu 8070 012 0316 un zemes vienību ar kadastra apzīmējumu 8070 012 0326 (turpmāk – Nekustamais īpašums) zemesgabalos, atbilstoši Iesniegumam pievienotajiem grafiskajiem pielikumam, un nodot valstij Satiksmes ministrijas personas īpašumā zemes gabalus 0.1031 ha (zemes vienības ar kadastra apzīmējumu 8070 012 0316 sadales grafiskajā materiālā daļa ar apzīmējumu 1b) un 0.1555 ha (zemes vienības ar kadastra apzīmējumu 8070 012 0326 grafiskajā materiālā daļa ar apzīmējumu 1a) platībā.
2. Nekustamajam īpašumam, saskaņā ar Ķekavas novada teritorijas plānojumu (administratīvai teritorijai līdz 01.07.2021), kas apstiprināts ar Ķekavas novada domes 2023.gada 22.marta saistošajiem noteikumiem Nr. SN-TPD-2/2023 “Teritorijas izmantošanas un apbūves noteikumi un grafiskā daļa” (turpmāk – Teritorijas plānojums), noteikta Transporta infrastruktūras objektu teritorija (TR).
3. Zemes ierīcības likuma Pārejas noteikumu 5.punkts noteic, ka valstij un pašvaldībai piekrītošo zemi ieraksta zemesgrāmatā atbilstoši likumam „Par valsts un pašvaldību zemes īpašuma tiesībām un to nostiprināšanu zemesgrāmatās”, zemes īpašuma tiesību nostiprināšanai iesniedz zemesgrāmatu nodaļai zemes robežu plānu un zemes ierīcības projektu neizstrādā.

Pamatojoties uz:

- Zemes ierīcības likuma pārejas noteikumu 5.punktu,
- Ministru kabineta 2006.gada 20.jūnija noteikumu Nr.496 „Nekustamā īpašuma lietošanas mērķu klasifikācija un nekustamā īpašuma lietošanas mērķu noteikšanas un maiņas kārtība” 2.punktu, 16.1. un 16.2.apakšpunktu, 18.punktu un 23.3.apakšpunktu;
- Ministru kabineta 2021.gada 29.jūnija noteikumu Nr. 455 “Adresācijas noteikumi” 6.punktu un 33.punktu;
- kā arī ņemot vērā Ķekavas novada domes Attīstības komitejas 2023.gada 1.novembra sēdes atzinumu,

6. Zemes vienībai “2a” ar orientējošo platību 0.3312 ha piešķirt nekustamā īpašuma lietošanas mērķi (NĪLM kods 1101) – zeme dzelzceļa infrastruktūras zemes nodalījuma joslā un ceļu zemes nodalījuma joslā (zemesgabala platība pie uzmērīšanas var tikt precizēta).
7. Sadalīt Ķekavas novada pašvaldībai piekritībā esošo nekustamā īpašuma ar kadastra numuru 8070 012 0273 “Bērzenes upe – Bērzumnieki - pagasta robeža” zemes vienību ar kadastra apzīmējumu 8070 012 0326, zemes vienībās, atbilstoši grafiskajam pielikumam nr.2.

Grafiskais pielikums nr.2.



8. Ar šī lēmuma 2. punktu izveidotā nekustamā īpašuma “Rail Baltica dzelzceļa teritorija”, Ķekavas pagasts, Ķekavas novads, sastāvā iekļaut zemes vienību “1a” ar orientējošo platību 0.1555 ha, zemes vienību “1b” ar orientējošo platību 0.0423 ha.
9. Zemes vienībai “1c” ar orientējošo platību 0.0884 ha piešķirt nosaukumu - “Bērzenes upe – Bērzumnieki - pagasta robeža”, Ķekavas pagasts, Ķekavas novads.
10. Zemes vienībai “1a” ar orientējošo platību 0.1555 ha piešķirt nekustamā īpašuma lietošanas mērķi (NĪLM kods 1101) – zeme dzelzceļa infrastruktūras zemes nodalījuma joslā un ceļu zemes nodalījuma joslā (zemesgabala platība pie uzmērīšanas var tikt precizēta).
11. Zemes vienībai “1b” ar orientējošo platību 0.0423 ha piešķirt nekustamā īpašuma lietošanas mērķi (NĪLM kods 1101) – zeme dzelzceļa infrastruktūras zemes nodalījuma joslā un ceļu zemes nodalījuma joslā (zemesgabala platība pie uzmērīšanas var tikt precizēta).
12. Zemes vienībai “1c” ar orientējošo platību 0.0884 ha piešķirt nekustamā īpašuma lietošanas mērķi (NĪLM kods 1101) – zeme dzelzceļa infrastruktūras zemes nodalījuma joslā un ceļu zemes nodalījuma joslā (zemesgabala platība pie uzmērīšanas var tikt precizēta).

13. Pilnvarot Sabiedrību ar ierobežotu atbildību “EIROPAS DZELZCEĻA LĪNIJAS”, reģistrācijas numurs 40103836785, veikt visas nepieciešamās darbības, kas saistītas ar zemes vienības, kadastra apzīmējums 8070 012 0316, un zemes vienības, kadastra apzīmējums 8070 012 0326, sadales realizāciju, kadastrālo uzmērīšanu, Nekustamā īpašuma valsts kadastra informācijas sistēmas datu aktualizēšanu, *Rail Baltica* projekta īstenošanai nepieciešamās atdalītās zemes vienības daļas īpašuma tiesību reģistrēšanu uz Ķekavas novada pašvaldības vārda zemesgrāmatā.
14. Uzdot Ķekavas novada pašvaldības Īpašumu pārvaldei veikt turpmākās nepieciešamās darbības ar šajā lēmumā minētajiem nekustamajiem īpašumiem.
15. Uzdot Ķekavas novada pašvaldības Attīstības un būvniecības pārvaldei aktualizēt nekustamā īpašuma lietošanas mērķus Valsts zemes dienesta Nekustamā īpašuma valsts kadastra informācijas sistēmā.
16. Uzdot Ķekavas novada pašvaldības Administratīvajai pārvaldei nosūtīt šo lēmumu Sabiedrībai ar ierobežotu atbildību “EIROPAS DZELZCEĻA LĪNIJAS” uz e-adresi.
17. Uzdot Ķekavas novada pašvaldības Administratīvajai pārvaldei nosūtīt šo lēmumu Valsts zemes dienesta Zemgales reģionālajai pārvaldei uz e-adresi.

Sēdes vadītājs: (*PARAKSTS) Andris Vītols



Informatīvā izdruka no Kadastra informācijas sistēmas teksta datiem

Valsts zemes dienests

Īpašums

Kadastra numurs	Nosaukums	Platība	Zemesgrāmatas nodaļuma numurs	Zemesgrāmatas apakšnodaļuma numurs	Administratīvā teritorija
80700120652	Rail Baltica dzelzceļa teritorija	0.45 ha	100000941035	-	Ķekavas pagasts, Ķekavas novads

Kadastrālās vērtības

Vērtības veids	Vērtība (EUR)	Vērtības noteikšanas datums	Piezīmes
Fiskālā kadastrālā vērtība	347	08.05.2025	Kadastrālo vērtību bāze ar atskaiti uz 2012.gadu un 2013.gadu
Universālā kadastrālā vērtība	2258	01.01.2025	Kadastrālo vērtību bāze ar atskaiti uz 2022.gadu (piemērots KV samazinošais koef. 0.8)
Fiskālais īpašuma novērtējums Kadastrā	347	08.05.2025	Kadastrālo vērtību bāze ar atskaiti uz 2012.gadu un 2013.gadu . Kadastrālās vērtības un nekustamā īpašuma sastāvā esošās mežaudzes vērtības summa
Universālais īpašuma novērtējums Kadastrā	2258	01.01.2025	Kadastrālo vērtību bāze ar atskaiti uz 2022.gadu (piemērots KV samazinošais koef. 0.8) . Kadastrālās vērtības un nekustamā īpašuma sastāvā esošās mežaudzes vērtības summa

Īpašuma sastāvs

Zemes vienības

Kadastra apzīmējums	Dzīvokļu īpašumos nesadalītās domājamās daļas	Adrese
80700120647	1/1	-
80700120648	1/1	-
80700120649	1/1	-
80700120651	1/1	-

Būves

Kadastra apzīmējums	Dzīvokļu īpašumos nesadalītās domājamās daļas	Adrese	Nosaukums
80700120647001	1/1	-	Ceļš

Nekustamā īpašuma objekta platība (kv.m.):	2046.0
Galvenais lietošanas veids:	2112 - Ielas, ceļi un laukumi
Būves tips:	-
Uzbūvēšanas gads:	1988
Ekspluatācijā pieņemšanas gads(-i):	-
Ēkas apsekošanas datums:	09.09.2024
Reģistrētie dati nav izmantojami ierakstīšanai zemesgrāmatā	

Kadastrālās vērtības

Vērtības veids	Vērtība (EUR)	Vērtības noteikšanas datums	Piezīmes
----------------	---------------	-----------------------------	----------

Fiskālā kadastrālā vērtība	0	08.05.2025	Kadastrālo vērtību bāze ar atskaiti uz 2012.gadu un 2013.gadu
Universālā kadastrālā vērtība	818	01.01.2025	Kadastrālo vērtību bāze ar atskaiti uz 2022.gadu (piemērots KV samazinošais koef. 0.8)

Kopējās platības sadalījums pa platību veidiem

Kopējā platība (kv.m.):	2046
Lietderīgā platība (kv.m.):	-
Dzīvokļu kopējā platība (kv.m.):	-
Dzīvokļu platība (kv.m.):	-
Dzīvojamā platība (kv.m.):	-
Dzīvokļu palīgtelpu platība (kv.m.):	-
Dzīvokļu ārtelpu platība (kv.m.):	-
Nedzīvojamo telpu platība (kv.m.):	-
Nedzīvojamo iekštelpu platība (kv.m.):	-
Nedzīvojamo ārtelpu platība (kv.m.):	-
Koplietošanas palīgtelpu platība (kv.m.):	-
Koplietošanas iekštelpu platība (kv.m.):	-
Koplietošanas ārtelpu platība (kv.m.):	-

Būves kadastrālā uzmērīšana

Telpu grupu skaits:	0
Virszemes stāvu skaits:	0
Pazemes stāvu skaits:	0
Nolietojums:	100 %
Nolietojuma noteikšanas datums:	19.09.2024

Būves apjoma rādītāji

Apjoma rādītāja veids	Apjoma rādītāja nosaukums	Apjoms un mērvienība	Tipa/elementa kods	Tipa/elementa nosaukums
Laukums	Ceļš	2046.0 kv.m.	21120102	Ielas, ceļi un laukumi ar mīksto segumu
Garums	-	485.0 m	-	-
Platums	-	6.5 m	-	-

Dokumenti

Dokumenta veids	Izdošanas datums	Izdošanas nr.	Izdevējietāde
Iesniegums par kadastra objekta reģistrāciju vai datu aktualizāciju	11.09.2024	2.3.N/2024-4753	Eiropas dzelzceļa līnijas SIA; p.p. Antoneviča Iveta
Inženierbūves datu deklarācija	09.09.2024	-	Eiropas dzelzceļa līnijas SIA; p.p. Antoneviča Iveta
Izziņa par kadastra objekta piederību	10.08.2023	1-12/23/294	Ķekavas novada pašvaldība

Īpašnieki

Personas kods / reg. nr.	Vārds, uzvārds / Nosaukums	Domājamās daļas	Personas statuss	Īpašuma kad. nr. / būves kad. apz.	Adrese
9000088687	Satiksmes ministrija	1/1	valsts	80700120652	Emīlijas Benjamiņas iela 3, Rīga, LV-1050
Citi vārdi:				-	
Īpašumtiesību statuss:				Īpašnieks	

Zemesgrāmata

Nosaukums	Lēmuma datums	Lēmuma pamatojums
Ķekavas pagasta zemesgrāmata	21.01.2025	-
Ķekavas pagasta zemesgrāmata	20.01.2025	-

Zemes vienības

Kadastra apzīmējums	Dzīvokļu īpašumos nesadalītās domājamās daļas	Adrese
80700120647	1/1	-
80700120648	1/1	-
80700120649	1/1	-
80700120651	1/1	-

Dokumenti

Dokumenta veids	Izdošanas datums	Izdošanas nr.	Izdevējstāde
Apgrūtinājumu plāns	29.11.2024	-	Šembels Jānis AB0066
Apgrūtinājumu plāns	29.11.2024	-	Šembels Jānis AB0066
Situācijas plāns	29.11.2024	-	Šembels Jānis AB0066
Apgrūtinājumu plāns	29.11.2024	-	Šembels Jānis AB0066
Zemes robežu plāns	29.11.2024	-	Šembels Jānis AB0066
Zemes robežu plāns	29.11.2024	-	Šembels Jānis AB0066
Situācijas plāns	29.11.2024	-	Šembels Jānis AB0066
Situācijas plāns	29.11.2024	-	Šembels Jānis AB0066
Zemes robežu plāns	29.11.2024	-	Šembels Jānis AB0066
Zemes robežu plāns	29.11.2024	-	Šembels Jānis AB0066
Situācijas plāns	29.11.2024	-	Šembels Jānis AB0066
Apgrūtinājumu plāns	29.11.2024	-	Šembels Jānis AB0066
Iesniegums par kadastra objekta reģistrāciju vai datu aktualizāciju	22.11.2024	-	Ķekavas novada pašvaldība
Robežas noteikšanas akts	01.11.2024	-	Šembels Jānis AB0066
Atzinums par robežas neatbilstību	01.11.2024	-	Šembels Jānis AB0066
Atzinums par robežas neatbilstību	01.11.2024	-	Šembels Jānis AB0066
Robežas apsekošanas akts	01.11.2024	-	Šembels Jānis AB0066
Robežas noteikšanas akts	01.11.2024	-	Šembels Jānis AB0066
Robežas apsekošanas akts	01.11.2024	-	Šembels Jānis AB0066
Robežas noteikšanas akts	01.11.2024	-	Šembels Jānis AB0066
Atzinums par robežas neatbilstību	01.11.2024	-	Šembels Jānis AB0066
Robežas apsekošanas akts	01.11.2024	-	Šembels Jānis AB0066
Robežas apsekošanas akts	01.11.2024	-	Šembels Jānis AB0066
Robežas noteikšanas akts	01.11.2024	-	Šembels Jānis AB0066
Iesniegums par kadastra objekta reģistrāciju vai datu aktualizāciju	11.09.2024	2.3.N/2024-4753	Eiropas dzelzceļa līnijas SIA; p.p. Antoneviča Iveta
Inženierbūves datu deklarācija	09.09.2024	-	Eiropas dzelzceļa līnijas SIA; p.p. Antoneviča Iveta
Iesniegums par kadastra objekta reģistrāciju vai datu aktualizāciju	03.07.2024	2.3.N/2024-3355	Eiropas dzelzceļa līnijas SIA; p.p. Antoneviča Iveta
Lēmums par zemes vienības izveidi, sadali vai apvienošanu	08.11.2023	24._21.	Ķekavas novada dome
Izziņa par kadastra objekta piederību	10.08.2023	1-12/23/294	Ķekavas novada pašvaldība
Pašvaldības lēmums par zemes piekritību pašvaldībai	04.02.2009	14 5 3.& 3.9.p.	Ķekavas pagasta pašvaldības pagaidu administrācija

Sai informācijai ir tikai informatīvs raksturs un tai nav juridiska spēka.

Rīga 11.11.2025 Nr. 2.3.N/2025-3279

Ķekavas novada pašvaldība
Paziņošanai E-adresē

Par zemes vienības ar kadastra apzīmējumu 8070 012 0650 nodošanu valstij

Ievērojot starp Satiksmes ministriju un sabiedrību ar ierobežotu atbildību "EIROPAS DZELZCEĻA LĪNIJAS" (turpmāk – EDzL) 2025. gada 16. janvārī noslēgto deleģēšanas līgumu un, pamatojoties uz Satiksmes ministrijas 2025. gada 21. janvārī izdoto pilnvaru Nr.01-04/7, EDzL cita starpā ir deleģēta veikt nepieciešamās darbības, lai iegūtu valsts īpašumā Satiksmes ministrijas valdījumā privātpersonām un publisko tiesību subjektiem piederošus nekustamos īpašumus (to daļas), kas nepieciešami projekta "Eiropas standarta platuma 1435 mm dzelzceļa līnijas izbūve "Rail Baltica" koridorā caur Igauniju, Latviju un Lietuvu" (turpmāk – Rail Baltica projekts) īstenošanai.

Informējam, ka saskaņā ar RB Rail AS, kas atbilstoši Satiksmes ministrijas pilnvarojumam īsteno projektēšanas aktivitātes Rail Baltica projekta sliežu ceļa pamatlīnijas posmā "Vangaži – Salaspils - Misa", sniegto informāciju minētajā projekta posmā ir precizēti būvprojekta tehniskie risinājumi, kuru rezultātā projekta robežās esošais Ķekavas novada pašvaldībai piekritošais zemesgabals – zemes vienība ar kadastra apzīmējumu 8070 012 0650 (turpmāk – Zemes vienība) visā tā platībā iekļauts plānotās dzelzceļa līnijas zemes nodalījuma joslas robežās. Saskaņā ar Nekustamā īpašuma valsts kadastra informācijas sistēmas datiem Zemes vienība reģistrēta nekustamā īpašuma Bērzenes upe-Bērzumnieki-pagasta robeža, Ķekavas pagasts, Ķekavas novads, kadastra numurs 8070 012 0273 (turpmāk – Nekustamais īpašums), sastāvā. Zemes vienības robežas nav uzmērītas. Tās projektējamā platība ir 0,0884 ha.

Ievērojot Dzelzceļa likuma 15. panta pirmo daļu, kas cita starpā nosaka, ka zeme valsts publiskās lietošanas dzelzceļa infrastruktūras zemes nodalījuma joslā ir valsts īpašums, lūdzam Ķekavas novada pašvaldību pieņemt lēmumu par tai piekritīgā Nekustamā īpašuma daļas – Zemes vienības (zemes vienības kadastra apzīmējums 8070 012 0650) ar projektējamo platību 0,0884 ha nodošanu valstij Satiksmes ministrijas personā tās turpmākai izmantošanai Rail Baltica projekta realizācijas ietvaros.

Vienlaikus darām zināmu, ka ievērojot apstākli, ka Zemes vienība kā pašvaldībai piekritoša zemes vienība ir iekļauta Līgumā par savstarpējo sadarbību Rail Baltica projekta īstenošanā Nr. 1-17.1/24/756, kas 2024. gada 30. decembrī noslēgts starp EDzL un Ķekavas novada pašvaldību, paredzot uz tās esošās transporta būves daļas nojaukšanu un Zemes vienības rekultivāciju Rail Baltica projekta ietvaros, saglabājot to pašvaldības tiesiskā valdījumā, minētā līguma atbilstoša grozīšana tiks veikta pēc Zemes vienības pārņemšanas valsts īpašumā Satiksmes ministrijas personā.

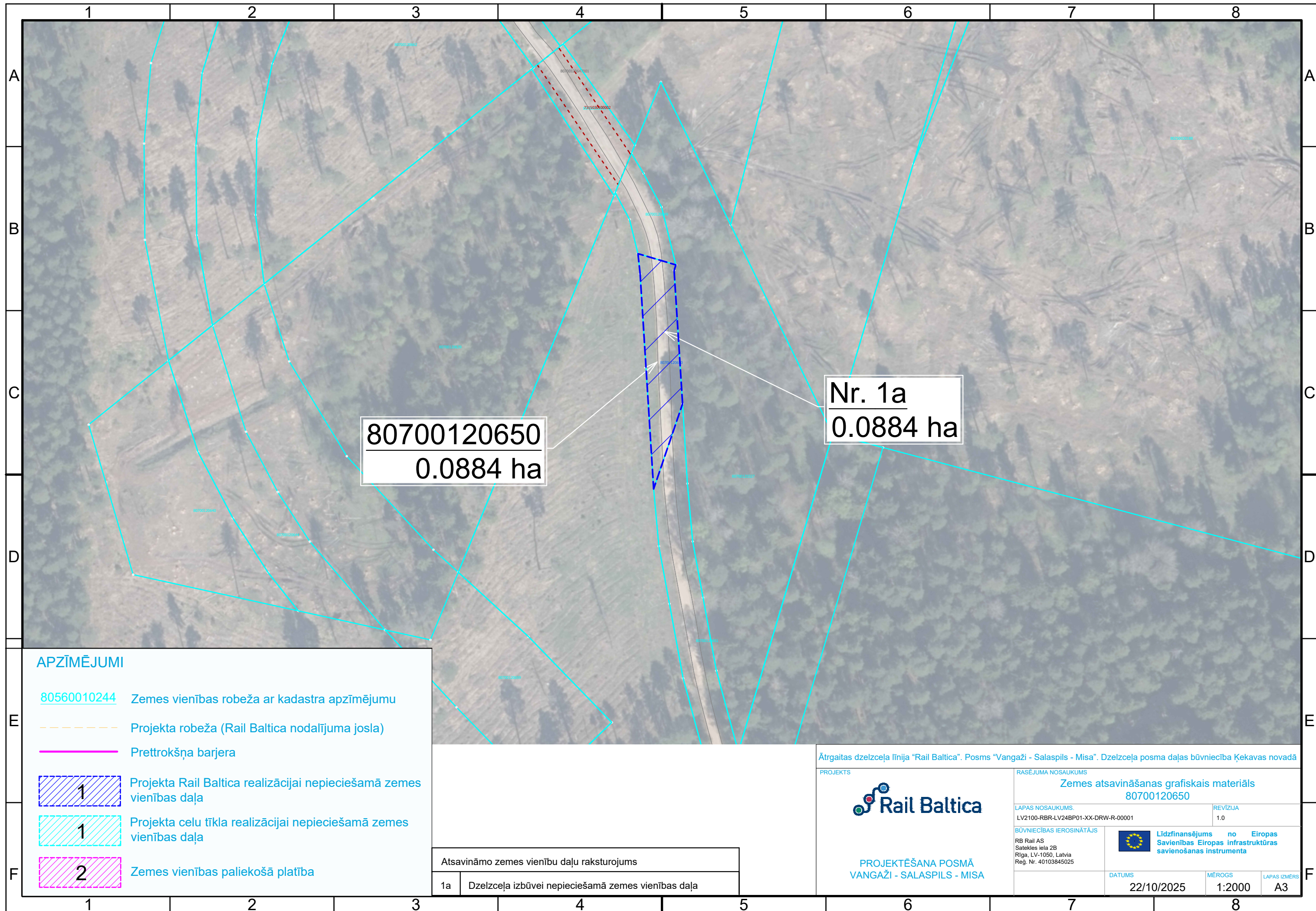
Pielikumā: grafiskais materiāls par projekta robežām zemes vienībā ar kadastra apzīmējumu 8070 012 0650 (*pdf formātā).

Nekustamo īpašumu atsavināšanas un
apsaimniekošanas departamenta
Nekustamā īpašuma atsavināšanas vadītāja

Aiga Varesa

ŠIS DOKUMENTS IR PARAKSTĪTS AR DROŠU ELEKTRONISKO PARAKSTU UN SATUR LAIKA ZĪMOGU

Antoneviča, 29417050
Iveta.Antonevica@edzl.lv



APZĪMĒJUMI

- 80560010244 Zemes vienības robeža ar kadastra apzīmējumu
- Projekta robeža (Rail Baltica nodalījuma josla)
- Prettrokšņa barjera
- 1 Projekta Rail Baltica realizācijai nepieciešamā zemes vienības daļa
- 1 Projekta ceļu tīkla realizācijai nepieciešamā zemes vienības daļa
- 2 Zemes vienības paliekošā platība

Atsavināmo zemes vienību daļu raksturojums	
1a	Dzelzceļa izbūvei nepieciešamā zemes vienības daļa

Ātrgaitas dzelzceļa līnija "Rail Baltica". Posms "Vangaži - Salaspils - Misa". Dzelzceļa posma daļas būvniecība Ķekavas novadā

PROJEKTS



**PROJEKTĒŠANA POSMĀ
VANGAŽI - SALASPILS - MISA**

RASEJUMA NOSAUKUMS		
Zemes atsavināšanas grafiskais materiāls 80700120650		
LAPAS NOSAUKUMS: LV2100-RBR-LV24BP01-XX-DRW-R-00001		REVĪZIJA 1.0
BŪVNICĪBAS IEROSINĀTĀJS RB Rail AS Satekles iela 2B Rīga, LV-1050, Latvija Reģ. Nr. 40103845025		 Līdzfinansējums no Eiropas Savienības Eiropas infrastruktūras savienošanas instrumenta
DATUMS 22/10/2025	MĒROGS 1:2000	LAPAS IZMĒRS A3



ĶEKAVAS NOVADA DOME

Gaismas iela 19 k-9 -1, Ķekava, Ķekavas novads, LV-2123,
tālrunis 8488, 29467749; e-pasts: novads@kekava.lv

SĒDES PROTOKOLA PIELIKUMS

2025.gada 11.decembris

protokols Nr. **12/2025**.

LĒMUMS Nr. 12.

Par pašvaldības nekustamā īpašuma “Bērzenes upe – Bērzumnieki – pagasta robeža”, kadastra numurs 8070 012 0273, daļas nodošanu bez atlīdzības valsts īpašumā Satiksmes ministrijas personā, Rail Baltica projekta realizācijai

Izskatot sabiedrības ar ierobežotu atbildību “EIROPAS DZELZCEĻA LĪNIJAS”, reģistrācijas numurs 40103836785, turpmāk tekstā – Sabiedrība, 2025.gada 11.novembra vēstuli Nr.2.3.N/2025-3279 (Ķekavas novada pašvaldībā, turpmāk tekstā – Pašvaldība, reģistrēta 2025.gada 13.novembrī ar kārtas Nr.1-6.1/25/7506), **konstatēts:**

1. Pašvaldībā 2025.gada 13.novembrī ir saņemta Sabiedrības 2025.gada 11.novembra vēstule Nr. 2.3.N/2025-3279, ar lūgumu Pašvaldībai pieņemt lēmumu par tai piekritīgā nekustamā īpašuma daļas – zemes vienības ar kadastra apzīmējumu 8070 012 0650, ar projektējamo platību 0,0884 ha, nodošanu valstij Satiksmes ministrijas personā, tās turpmākai izmantošanai Rail Baltica projekta realizācijas ietvaros. Papildus dara zināmu, ka, ievērojot apstākli, ka minētā zemes vienība, kā Pašvaldībai piekrītoša zemes vienība, ir iekļauta Līgumā par savstarpējo sadarbību Rail Baltica projekta īstenošanā Nr.1-17.1/24/756, kas 2024.gada 30.decembrī noslēgts starp Sabiedrību un Pašvaldību, paredzot uz tās esošās transporta būves daļas nojaukšanu un zemes vienības rekultivāciju Rail Baltica projekta ietvaros, saglabājot to Pašvaldības tiesiskajā valdījumā, minētā līguma atbilstoša grozīšana tiks veikta pēc zemes vienības pārņemšanas valsts īpašumā Satiksmes ministrijas personā;
2. Pašvaldībai piekrītošais nekustamais īpašums “Bērzenes upe – Bērzumnieki – pagasta robeža” sastāv no:
 - 2.1. zemes vienības ar kadastra apzīmējumu 8070 012 0267, 0.0725 ha platībā;
 - 2.2. inženierbūves (ceļa “Bērzenes upe – Bērzumnieki – pagasta robeža”) ar kadastra apzīmējumu 8070 012 0267 002;
 - 2.3. zemes vienības ar kadastra apzīmējumu 8070 012 0273, 0.0781 ha platībā;
 - 2.4. zemes vienības ar kadastra apzīmējumu 8070 012 0295, 0.0426 ha platībā;
 - 2.5. zemes vienības ar kadastra apzīmējumu 8070 012 0315, 1.2199 ha platībā;
 - 2.6. zemes vienības ar kadastra apzīmējumu 8070 012 0646, 0.3312 ha platībā;
 - 2.7. zemes vienības ar kadastra apzīmējumu 8070 012 0650, 0.0884 ha platībā;
3. saskaņā ar Satiksmes ministrijas un Sabiedrības 2025.gada 16.janvārī noslēgto deleģēšanas līgumu, un, pamatojoties uz Satiksmes ministrijas 2025.gada 21.janvārī izdoto pilnvaru Nr.01-04/7, Sabiedrība, cita starpā, ir deleģēta veikt nepieciešamās darbības, lai iegūtu valsts īpašumā Satiksmes ministrijas valdījumā privātpersonām un publisko tiesību subjektiem piederošus nekustamos īpašumus (to daļas), kas nepieciešami projekta “Eiropas standarta platuma 1435 mm dzelzceļa līnijas izbūve “Rail Baltica” koridorā caur Igauniju, Latviju un Lietuvu” īstenošanai;
4. Rail Baltica projekta īstenošanai paredzētā darbība, nosakot dzelzceļa līnijas trases novietojumu Latvijas teritorijā, akceptēta ar Ministru kabineta 2016.gada 24.augusta rīkojumu Nr.467 “Par Eiropas standarta platuma publiskās lietošanas dzelzceļa infrastruktūras līnijas Rail Baltica būvniecībai paredzētās darbības akceptu”. Ar Ministru kabineta 2016.gada 24.augusta rīkojumu

***ŠIS DOKUMENTS IR ELEKTRONISKI PARAKSTĪTS AR DROŠU ELEKTRONISKO PARAKSTU UN SATUR LAIKA ZĪMOGU.**

Nr.468 "Par nacionālo interešu objekta statusa noteikšanu Eiropas standarta platuma publiskās lietošanas dzelzceļa infrastruktūrai Rail Baltica", Rail Baltica projektam noteikts nacionālās interešu objektu statuss;

5. ņemot vērā to, ka nekustamā īpašuma "Bērzenes upe – Bērzumnieki – pagasta robeža", kadastra numurs 8070 012 0273, sastāvā esošā zemes vienība ar kadastra apzīmējumu 8070 012 0650, saskaņā ar būvprojekta tehniskajiem risinājumiem, tiks iekļauta plānotās dzelzceļa līnijas zemes nodalījuma joslas robežās, un, lai, saskaņā ar Publiskas personas mantas atsavināšanas likuma 42.panta otro daļu, varētu virzīt Ministru kabineta rīkojuma projekta izstrādāšanu par zemes vienības ar kadastra apzīmējumu 8070 012 0650 pārņemšanu valsts īpašumā, domei ir jāpieņem lēmums par Pašvaldībai piekritīgā nekustamā īpašuma daļas nodošanu bez atlīdzības valsts īpašumā Satiksmes ministrijas personā.

Pamatojoties uz:

- Pašvaldību likuma 10.panta pirmās daļas 16.punktu,
- Publiskas personas mantas atsavināšanas likuma 3.panta pirmās daļas 6.punktu, 5.panta pirmo daļu, 42.panta otro daļu, 42.¹pantu, 43.pantu,
- kā arī, ņemot vērā Ķekavas novada domes Īpašumu un saimnieciskās darbības komitejas 2025.gada 2.decembra un Finanšu komitejas 2025.gada 4.decembra sēžu atzinumus,

Atklāti balsojot

ar 17 balsīm "Par" (Aigars Vītols, Andis Adats, Andris Ceļmalnieks, Andris Petrovs, Dace Cīrule, Edgars Brigmanis, Indra Priede - Maršāne, Inese Jēkabsons, Ineta Romanovska, Juris Jerums, Juris Žilko, Kristiāna Viša, Kristīne Hāze, Raimonds Mūrnieks, Rihards Gorkšs, Viktorija Baire, Vita Broka), "Pret" – **nav**, "Atturas" – **nav**,

Ķekavas novada dome NOLEMJ:

1. Nodot bez atlīdzības valsts īpašumā Satiksmes ministrijas personā Ķekavas novada pašvaldībai piekritīgā nekustamā īpašuma "Bērzenes upe – Bērzumnieki – pagasta robeža", kadastra numurs 8070 012 0273, daļu, kas sastāv no zemes vienības ar kadastra apzīmējumu 8070 012 0650, 0.884 ha platībā, Rail Baltica projekta realizācijai.
2. Pilnvarot Satiksmes ministriju parakstīt nostiprinājuma lūgumu par nekustamā īpašuma "Bērzenes upe – Bērzumnieki – pagasta robeža", Ķekavas pagastā, Ķekavas novadā, kadastra numurs 8070 012 0273, daļas – zemes vienības ar kadastra apzīmējumu 8070 012 0650, ierakstīšanu Rīgas rajona tiesā (zemesgrāmatā), kā arī veikt citas nepieciešamās darbības, kas nepieciešamas attiecīgās zemes vienības ierakstīšanai Rīgas rajona tiesā (zemesgrāmatā) uz valsts vārda Satiksmes ministrijas personā.
3. Uzdot Ķekavas novada pašvaldības iestādes "Ķekavas novada centrālā administrācija" Administratīvajai pārvaldei nosūtīt šo lēmumu sabiedrībai ar ierobežotu atbildību "EIROPAS DZELZCEĻA LĪNIJAS" uz e-adresi.

Sēdes vadītāja:

(*PARAKSTS)

Viktorija Baire