

Nodalījuma noraksts

Zemgales rajona tiesa

Jēkabpils pilsētas zemesgrāmatas nodalījums Nr. 100000164707

Kadastra numurs: 56010021394

Tulpju iela 23, Jēkabpils, Jēkabpils nov.

I daļas 1.iedaļa Nekustams īpašums, servitūti un reālnastas, pievienotie zemes gabali	Domājamā daļa	Platība, lielums
1.1. Zemes gabals ar kadastra apzīmējumu 5601 002 1394. <i>Žurn. Nr. 300000984585, lēmums 31.01.2005., tiesnese Līga Ieleja</i>		0.2064 ha
2.1. Būve (kadastra apzīmējums 56010021394006). <i>Žurn. Nr. 300006401021, lēmums 27.11.2023., tiesnese Inese Trēde</i>		
II daļas 1.iedaļa Nekustama īpašuma īpašnieks, īpašumtiesību pamats	Domājamā daļa	Summa
1.1. Īpašnieks: Latvijas valsts Latvijas Republikas Finanšu ministrijas personā, nodokļu maksātāja kods 90000014724.	1	
1.2. Pamats: 2005. gada 24. janvāra Uzziņa Nr.38-15-02-2/805 par zemes gabalu Jēkabpils pilsētā, Tulpju ielā 23 (kadastra Nr.5601 002 1394). <i>Žurn. Nr. 300000984585, lēmums 31.01.2005., tiesnese Līga Ieleja</i>		
2.1. Pamats būves pievienošanai : 2023.gada 16.novembra nostiprinājuma lūgums nekustamo īpašumu savienošanai. <i>Žurn. Nr. 300006401021, lēmums 27.11.2023., tiesnese Inese Trēde</i>		
III daļas 1.iedaļa Lietu tiesības, kas apgrūtina nekustamu īpašumu		Platība, lielums
1.1. Atzīme - elektrisko tīklu gaisvadu līnijas aizsargjosla. <i>Dzēsts Saistīts ar ierakstu: III daļas 2.iedaļa 1.2 (300006401021)</i>		0.0165 ha
1.2. Atzīme - elektrisko tīklu gaisvadu līnijas aizsargjosla. <i>Dzēsts Saistīts ar ierakstu: III daļas 2.iedaļa 1.2 (300006401021)</i>		0.0508 ha
1.3. Atzīme - uz zemes gabala atrodas citai personai piederoša ēka. <i>Dzēsts Saistīts ar ierakstu: III daļas 2.iedaļa 1.1 (300006401021)</i>		
1.4. Pamats: 2005. gada 24. janvāra Uzziņa Nr.38-15-02-2/805 par zemes gabalu Jēkabpils pilsētā, Tulpju ielā 23 (kadastra Nr.5601 002 1394). <i>Žurn. Nr. 300000984585, lēmums 31.01.2005., tiesnese Līga Ieleja Dzēsts Saistīts ar ierakstu: III daļas 2.iedaļa 1.2 (300006401021)</i>		
III daļas 2.iedaļa Pārgrozījumi pirmās iedaļas ierakstos, šo ierakstu un to pārgrozījumu dzēsumi		Platība, lielums
1.1. Dzēsta 1.iedaļas atzīme Nr.1.3 (žurnāla Nr.300000984585, 27.01.2005). Pamats: 2023.gada 16.novembra Finanšu ministrijas nostiprinājuma lūgums Nr.2/9-3/9383.		
1.2. Dzēstas 1.iedaļas atzīmes Nr.1.1, Nr.1.2, ieraksts Nr.1.4 (žurnāls Nr.300000984585, 27.01.2005). Pamats: Zemesgrāmatu likuma Pārejas noteikumu 19.punkts. <i>Žurn. Nr. 300006401021, lēmums 27.11.2023., tiesnese Inese Trēde</i>		

Citu ierakstu daļās un iedaļās nav.

Informācija par apgrūtinājumiem, kas attiecas uz īpaši aizsargājamām dabas teritorijām vai mikroliegumiem – pieejama dabas datu pārvaldības sistēmā OZOLS <https://ozols.gov.lv/pub>

Informācijas prasītājs: Arta Tupiņa(e-lug). Pieprasījums izdarīts 04.12.2023. 13:01:09.

Maksa par informāciju fiksēta Jūsu rēķinā.

Piezīme. Saskaņā ar Eiropas Parlamenta un Padomes 2016.gada 27.aprīļa Regulu Nr.2016/679 par fizisku personu aizsardzību attiecībā uz personas datu apstrādi un šādu datu brīvu apriti un ar ko atceļ Direktīvu 95/46/EK (Vispārīgā datu aizsardzības regula) katrs informācijas pieprasījums no datubāzes tiek reģistrēts.



Informatīvā izdruka no Kadastra informācijas sistēmas teksta datiem

Valsts zemes dienests

Īpašums

Kadastra numurs	Nosaukums	Kadastrālā vērtība (EUR)	Zemesgrāmatas nodalījuma numurs	Administratīvā teritorija
56010021394	-	5940	100000164707	Jēkabpils, Jēkabpils novads

Nekustamā īpašuma novērtējums kadastrā (EUR):	5940
Kopplatība:	0.2064
Platības mērvienība:	ha
Projektētā kadastrālā vērtība (EUR):	7975 (pēc kadastra datu stāvokļa uz 15.05.2023; ar KV bāzes atskaiti uz 01.07.2019.)
Projektētais īpašuma novērtējums (EUR):	7975 (pēc kadastra datu stāvokļa uz 15.05.2023; ar KV bāzes atskaiti uz 01.07.2019.)

Īpašuma sastāvs

Zemes vienības

Kadastra apzīmējums	Dzīvokļu īpašumos nesadalītās domājamās daļas	Kadastrālā vērtība atbilstoši dzīvokļa īpašumos nesadalītajai domājamajai daļai (EUR)	Adrese
56010021394	1/1	5746	Tulpju iela 23, Jēkabpils, Jēkabpils nov., LV-5201

Kadastrālā vērtība (EUR):	5746
Kadastrālās vērtības noteikšanas datums:	01.01.2024
Nekustamā īpašuma objekta platība:	0.2064
Nekustamā īpašuma objekta platības mērvienība:	ha
Statuss:	nekustamais īpašums
Vidējais LIZ kvalitātes novērtējums ballēs:	-
Projektētā kadastrālā vērtība (EUR):	7975 (pēc kadastra datu stāvokļa uz 15.05.2023; ar KV bāzes atskaiti uz 01.07.2019.)

Zemes vienības platības sadalījums pa lietošanas veidiem

Platība:	0.2064
Platības mērvienība:	ha
Lauksaimniecībā izmantojamās zemes platība:	0.0000
t.sk. Aramzemes platība:	0.0000
t.sk. Augļu dārzu platība:	0.0000
t.sk. Pļavu platība:	0.0000
t.sk. Ganību platība:	0.0000
no tām meliorētā lauksaimniecībā izmantojamā zeme:	0.0000
Mežu platība:	0.0000
t.sk. Jaunaudzes platība:	0.0000
Krūmāju platība:	0.0000
Purvu platība:	0.0000

Ūdens objektu zeme:	0.0000
t.sk. Zeme zem ūdeņiem:	0.0000
t.sk. Zeme zem zivju dīķiem:	0.0000
Zemes zem ēkām platība:	0.2064
Zemes zem ceļiem platība:	0.0000
Pārējās zemes platība:	0.0000

Lietošanas mērķi

Mērķis	Kods	Platība	Platības mērvienība
Individuālo dzīvojamo māju apbūve	0601	0.2064	ha

Apgrūtinājumi

Nr.	Noteikšanas datums	Tips	Apraksts	Platība	Mērv.
1	25.03.2004	020501	aizsargjoslas teritorija gar elektrisko tīklu gaisvadu līniju ārpus pilsētām un ciemiem, kā arī pilsētu lauku teritorijās	0.0165	ha
2	25.03.2004	020501	aizsargjoslas teritorija gar elektrisko tīklu gaisvadu līniju ārpus pilsētām un ciemiem, kā arī pilsētu lauku teritorijās	0.0508	ha

Mērniecība

Mērniecības metode	Mērnieks	Uzmērīšanas datums
instrumentālā uzmērīšana, iesaistoties valsts ģeodēziskajā tīklā	Verners Feldmanis	25.03.2004

Būves

Kadastra apzīmējums	Dzīvokļu īpašumos nesadalītās domājamās daļas	Kadastrālā vērtība atbilstoši dzīvokļa īpašumos nesadalītajai domājamajai daļai (EUR)	Adrese	Nosaukums
56010021394006	1/1	194	Tulpju iela 23, Jēkabpils, Jēkabpils nov., LV-5201	Pagrabs

Kadastrālā vērtība (EUR):	194
Kadastrālās vērtības noteikšanas datums:	01.01.2024
Projektētā kadastrālā vērtība (EUR):	151 (pēc kadastra datu stāvokļa uz 15.05.2023; ar KV bāzes atskaiti uz 01.07.2019.)
Nekustamā īpašuma objekta platība (kv.m.):	21.6
Galvenais lietošanas veids:	1274 - Citas, iepriekš neklasificētas, ēkas
Būves tips:	12740201 - Kūtis ar kopējo platību līdz 60 m2 (ieskaitot), saimniecības ēkas, pagrabi un sabiedriskās tualetes
Ekspluatācijas uzsākšanas gads:	1883
Ekspluatācijā pieņemšanas gads(-i):	-
Kadastrālās uzmērīšanas datums:	20.02.2004

Kopējās platības sadalījums pa platību veidiem

Kopējā platība (kv.m.):	21.6
Lietderīgā platība (kv.m.):	21.6
Dzīvokļu kopējā platība (kv.m.):	0
Dzīvokļu platība (kv.m.):	0
Dzīvojamā platība (kv.m.):	0
Dzīvokļu palīgtelpu platība (kv.m.):	0
Dzīvokļu ārtelpu platība (kv.m.):	0

Nedzīvojamo telpu platība (kv.m.):	21.6
Nedzīvojamo iekštelpu platība (kv.m.):	21.6
Nedzīvojamo ārtelpu platība (kv.m.):	0
Koplietošanas palīgtelpu platība (kv.m.):	0
Koplietošanas iekštelpu platība (kv.m.):	0
Koplietošanas ārtelpu platība (kv.m.):	0

Būves kadastrālā uzmērīšana

Telpu grupu skaits:	1
Virszemes stāvu skaits:	1
Pazemes stāvu skaits:	0
Nolietojums (%):	70
Nolietojuma aprēķina datums:	-

Ēkas vēsture

Ēkas liters	Ēkas vēsturiskais nosaukums
6	Pagrabs

Būves apjoma rādītāji

Apjoma rādītāja veids	Apjoma rādītāja nosaukums	Apjoms un mērvienība	Tipa/elementa kods	Tipa/elementa nosaukums
Apbūves laukums	-	21.6 apbūves laukuma kv.m.	-	-
Būvtilpums	-	39.0 kub.m.	-	-

Būves konstruktīvie elementi

Nosaukums	Materiāls	Konstrukcijas veids	Ekspluatācijas uzsākšanas gads	Ekspluatācijā pieņemšanas gads(-i)	Nolietojums (%)
Pamati	Laukakmens	-	1883	-	70
Ārsienas un karkasi	Laukakmens	-	1883	-	70
Pārsegumi	Laukakmens	-	1883	-	70

Īpašnieki

Personas kods / reģ. nr.	Vārds, uzvārds / Nosaukums	Domājamās daļas	Personas statuss	Īpašuma kad. nr. / būves kad. apz.	Adrese
90000014724	Finanšu ministrija	1/1	valsts	56010021394	Smiļšu iela 1, Rīga, LV-1050

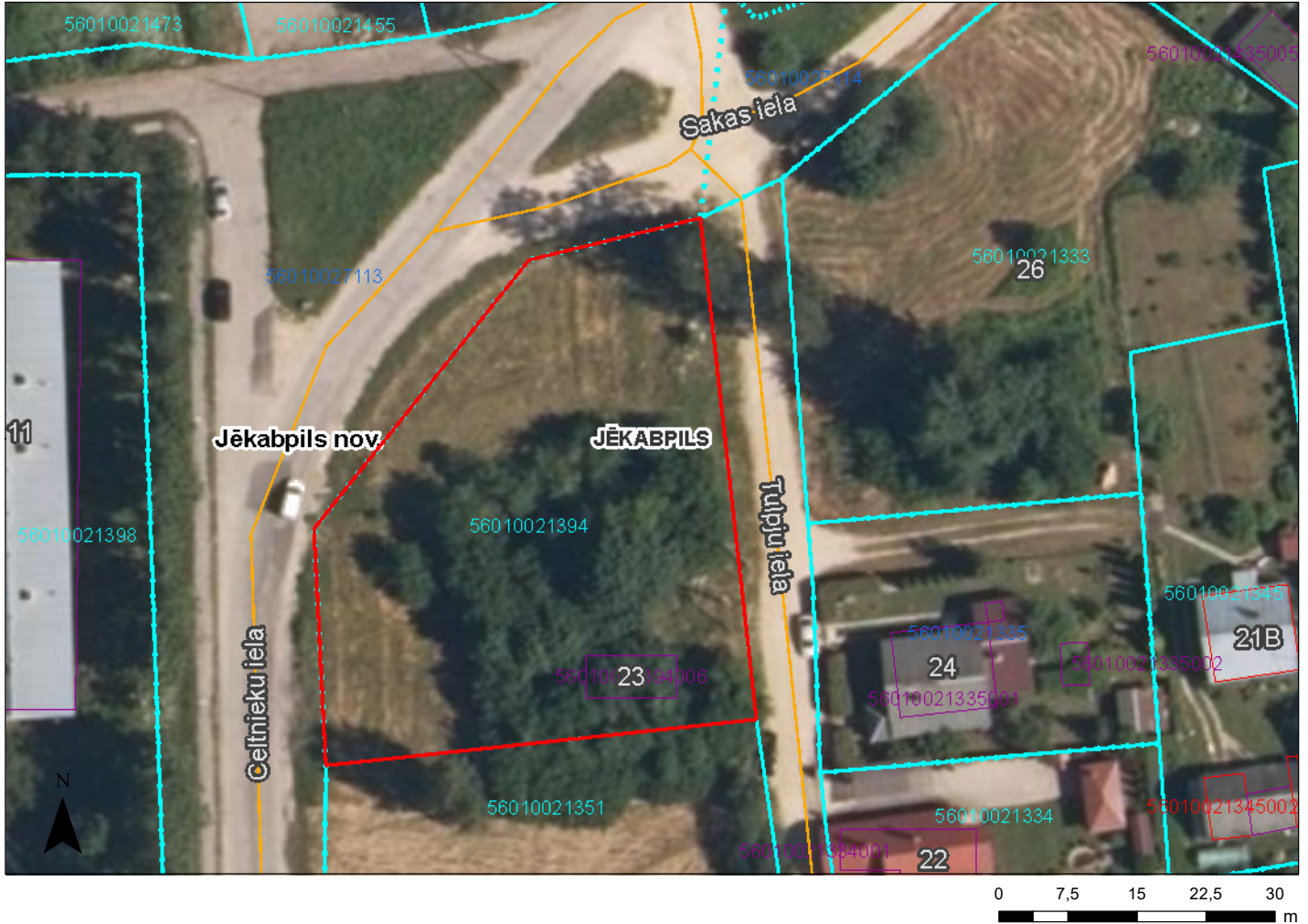
Zemesgrāmata

Nosaukums	Lēmuma datums	Lēmuma pamatojums
Jēkabpils pilsētas zemesgrāmata	27.11.2023	-
Jēkabpils pilsētas zemesgrāmata	31.01.2005	-

Sai informācijai ir tikai informatīvs raksturs un tai nav juridiska spēka.



Kartes skata izdrukā



Saturs

Pilsētas

- Valstspilsēta
- Novada pilsēta
- Novadi
- Pagasti
- Ciemi
- Latvijas Republikas teritorija

Adrešu punkti

- Ēka
- Apbūvei paredzēta zemes vienība

Galveno ceļu viduslīnijas

- Valsts galvenais autoceļš
- Valsts pirmās šķiras autoceļš
- Valsts otrās šķiras autoceļš

Ielas un ceļi

- Pašvaldības ceļš
- Iela

Inženierbūves (punkti) KK

- Uzmērīta inženierbūve (punkts)
- Vektorizēta inženierbūve (punkts)
- Uzmērīta pazemes inženierbūve (punkts)
- Vektorizēta pazemes inženierbūve (punkts)

Inženierbūves (līnijas) KK

- Uzmērīta inženierbūve (līnija)
- Vektorizēta inženierbūve (līnija)
- Uzmērīta pazemes inženierbūve (līnija)
- Vektorizēta pazemes inženierbūve (līnija)

Inženierbūves (laukumi) KK

- Uzmērīta inženierbūve (laukums)
- Vektorizēta inženierbūve (laukums)
- Uzmērīta pazemes inženierbūve (laukums)
- Vektorizēta pazemes inženierbūve (laukums)

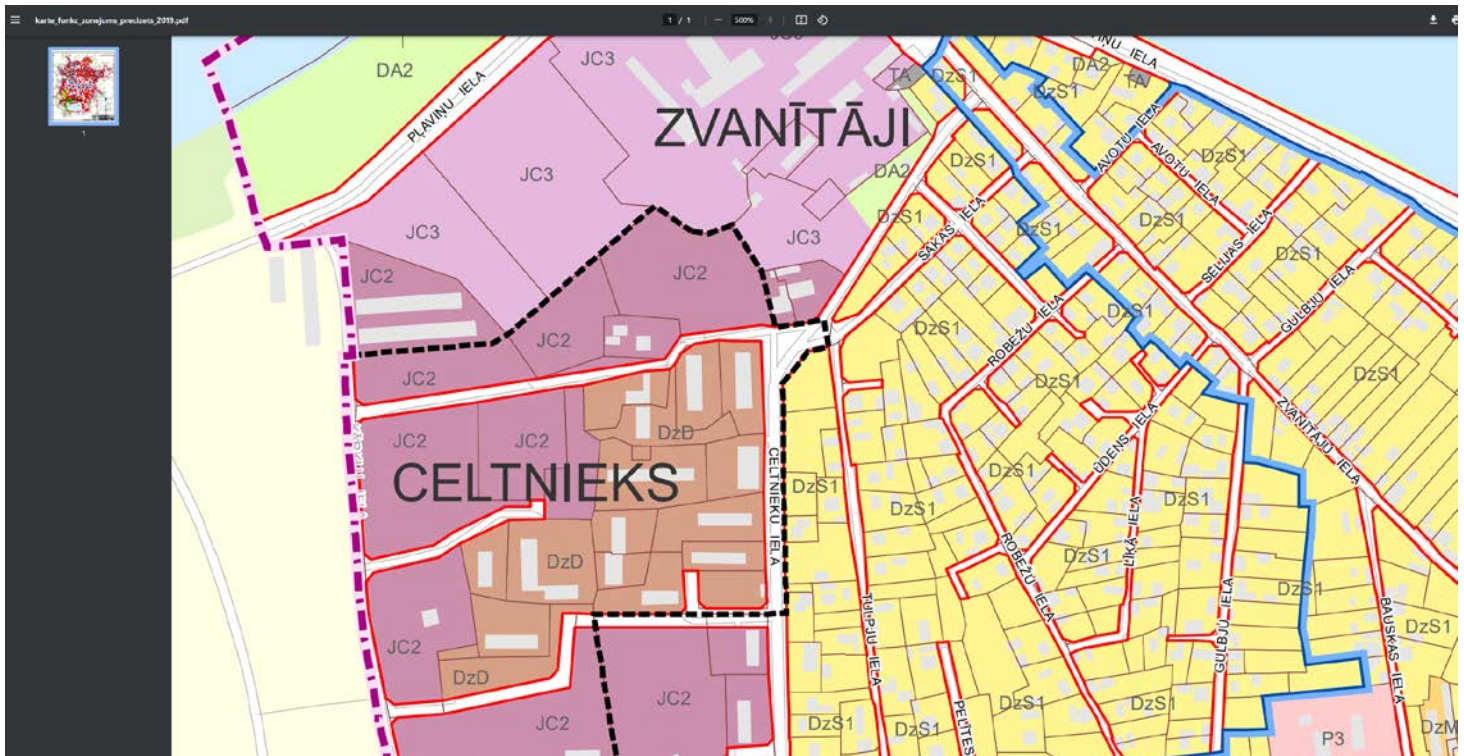
Ēkas KK

- Uzmērīta ēka
- Vektorizēta ēka
- Uzmērīta pazemes ēka
- Vektorizēta pazemes būve
- Ceļa servitūta teritorijas KK
- Ēku servitūta teritorijas KK
- Ūdens lietošanas servitūta teritorija KK

Šai izdrukai ir tikai informatīvs raksturs un tai nav juridiska spēka.

Autortiesības

Ortofotokarte mērogā 1:10 000 (Autors: © Latvijas Ģeotelpiskās informācijas aģentūra, 2013-2022)
 Nekustamā īpašuma valsts kadastra informācijas sistēmas dati, 2023.gads
 Valsts adrešu reģistra informācijas sistēmas dati, 2023.gads



FUNKCIONĀLAIS ZONĒJUMS

- Savrupmāju apbūves teritorija (DzS1)
- Savrupmāju apbūves teritorija (DzS2)
- Mazstāvu dzīvojamās apbūves teritorija (DzM)
- Daudzstāvu dzīvojamās apbūves teritorija (DzD)
- Publiskās apbūves teritorija (P1)
- Publiskās apbūves teritorija (P2)
- Publiskās apbūves teritorija (P3)
- Rūpnieciskās apbūves teritorija (R1)
- Rūpnieciskās apbūves teritorija (R2)
- Tehniskās apbūves teritorija (TA)
- Jauktas centra apbūves teritorija (JC1)
- Jauktas centra apbūves teritorija (JC2)
- Jauktas centra apbūves teritorija (JC3)
- Dabas un apstādījumu teritorija (DA1)
- Dabas un apstādījumu teritorija (DA2)
- Dabas un apstādījumu teritorija (DA3)
- Mežu teritorija (M1)
- Mežu teritorija (M2)
- Ūdeņu teritorija (Ū)
- Transporta infrastruktūras teritorija (TR1)
- Transporta infrastruktūras teritorija (TR2)

TERITORIJAS AR ĪPAŠIEM NOTEIKUMIEM

- Pilsētbūvniecības pieminekļa "Jēkabpils pilsētas vēsturiskais centrs" teritorija (TIN11)
- Vēsturiskās pilsētvides apbūves fragmenti (TIN12)
- Teritorija pie Radžu ūdenskrātuves (TIN13)
- Detalizētas plānošanas teritorija (TIN14)
- Ēkas
- Dzelzceļa šķērsojuma vieta autotransportam
- Divlīmeņu dzelzceļa šķērsojuma vieta gājējiem/velobraucējiem
- Divlīmeņu dzelzceļa šķērsojuma vieta autotransportam/gājējiem/velobraucējiem turpmākās izpētes teritorijā
- Perspektīvā laivu piestātne
- Oficiāla peldvieta
- Perspektīvais gājēju tilts
- 110 kV elektrisko tīklu gaisvada līnija
- 6307 Valsts aizsargājams kultūras piemineklis, tā valsts aizsardzības numurs*
- 6308 Valsts nozīmes arhitektūras pieminekļa teritorija, tās valsts aizsardzības numurs
- Valsts nozīmes pilsētbūvniecības pieminekļa teritorijas aizsardzības zonas robeža
- * Kartogrāfiskajā materiālā nav attēloti mākslas pieminekļi, kuri atrodas valsts aizsargājamā arhitektūras pieminekļī
- Jēkabpils pilsētas robeža
- Novadu robeža
- Pagastu robeža
- Ielu sarkanā līnija
- Zemes vienību robeža

1. pielikums

Jēkabpils pilsētas domes 2019.gada 20.jūnija saistošajiem noteikumiem Nr.10 (ar grozījumiem, kas izdarīti ar Jēkabpils pilsētas domes 28.05.2021. Saistošajiem noteikumiem Nr.10 “Jēkabpils pilsētas Teritorijas plānojuma 2019.-2030. gadam grafiskā daļa un teritorijas izmantošanas un apbūves noteikumi” atzīšanu par spēku zaudējušiem daļā”)

Jēkabpils pilsētas pašvaldība

Reģistrācijas Nr. 90000024205

Brīvības iela 120, Jēkabpils, LV-5201

pasts@jekabpils.lv <http://www.jekabpils.lv>

Jēkabpils pilsētas Teritorijas plānojums 2019. - 2030.gadam

Redakcija 3.2.

Teritorijas izmantošanas un apbūves noteikumi

4. PRASĪBAS TERITORIJAS IZMANTOŠANAI UN APBŪVES PARAMETRIEM KATRĀ FUNKCIONĀLAJĀ ZONĀ

Ja pie teritorijas galvenajiem un papildizmantošanas veidiem nav noteikts izmantošanas veida apraksts, tas tiek piemērots atbilstoši Ministru kabineta 30.04.2013. noteikumu Nr.240 "Vispārīgie teritorijas plānošanas, izmantošanas un apbūves noteikumi" 3.pielikumam "Teritorijas izmantošanas veidu klasifikators"

4.1. SAVRUPMĀJU APBŪVES TERITORIJA

4.1.1. Savrupmāju apbūves teritorija (DzS1)

4.1.1.1. Pamatinformācija

201. Savrupmāju apbūves teritorija (DzS1) ir funkcionālā zona, kas noteikta, lai nodrošinātu mājokļa funkciju savrupam dzīvesveidam, paredzot atbilstošu infrastruktūru, un kuras galvenais izmantošanas veids ir savrupmāju apbūve, bet kā papildizmantošana ir atļauta limitēta komerciāla un nekomerciāla publiskā apbūve, kas nepieciešama pakalpojumu nodrošināšanai mājokļa tuvumā.

4.1.1.2. Teritorijas galvenie izmantošanas veidi

202. Savrupmāju apbūve (11001): dzīvojamā apbūve, ko veido savrupmājas vai dvīņu mājas, ietverot nepieciešamās palīgēkas un labiekārtojumu.

4.1.1.3. Teritorijas papildizmantošanas veidi

203. Tirdzniecības vai pakalpojumu objektu apbūve (12002): veicot būvniecības ieceres publisko apspriešanu – tirdzniecības un pakalpojumu objekti, darījumu iestādes, izņemot degvielas uzpildes stacijas, gāzes uzpildes stacijas un transporta apkalpes uzņēmumus.

204. Tūrisma un atpūtas iestāžu apbūve (12003): veicot būvniecības ieceres publisko apspriešanu – viesu nams, pansija, viesnīca u. tml. Īslaicīgas apmešanās vietas un ar to saistītie darījumu un infrastruktūras objekti.

205. Izglītības un zinātnes iestāžu apbūve (12007): pirmsskolas izglītības iestāde, bērnu uzraudzības pakalpojumu iestāde.

206. Veselības aizsardzības iestāžu apbūve (12008): ārstu prakse.

207. Labiekārtota ārtelpa (24001): apstādījumi un labiekārtojuma infrastruktūra (atpūtas, veselības un fizisko aktivitāšu nolūkam un citu publiskās ārtelpas funkciju nodrošināšanai), izņemot kapsētas un dzīvnieku kapsētas.

208. Ārtelpa bez labiekārtojuma (24002).

4.1.1.4. Apbūves parametri

Nr.	Teritorijas izmantošanas veids	Minimālā jaunizv. zemes gabala platība	Maksimālais apbūves blīvums (%)	Apbūves intensitāte (%)	Apbūves augstums (m)	Apbūves augstums (stāvu skaits)	Minimālais brīvās zaļās teritorijas rādītājs (%)
209.		600 m ² ¹	30 ²	līdz 40 ³		līdz 2	40 ⁴

1. Savrupmājai – 600m²; dvīņu mājas pusei – 300m², citiem teritorijas izmantošanas veidiem minimālo jaunveidojamā zemes gabalu platību nosaka vadoties no apbūves intensitātes un minimālās brīvās teritorijas rādītāja

2. Papildizmantošanas veidiem blīvumu nenosaka - ievēro šajā funkcionālajā zonā noteiktos intensitātes u.c. apbūves rādītājs
3. Savrupmāju un dvīņu māju apbūvei – nenosaka.
4. Papildizmantošanas veidiem – 20%.

4.1.1.5. Citi noteikumi

210. Vienā zemes vienībā atļauts būvēt vienu dzīvojamo māju un palīgēkas. Ja zemes vienības platība un konfigurācija pieļauj vairāku apbūves zemes vienību izveidošanu atbilstoši šo noteikumu vai detālplānojuma prasībām, tajā pieļaujams būvēt vairākas dzīvojamās mājas, ja projektā tiek paredzēta zemes vienības sadalīšanas iespēja reālās daļās.
211. Palīgēku augstums nedrīkst pārsniegt 6 m, vai dzīvojamās mājas augstumu (ja mājas augstums ir zemāks par 6 m).
212. Papildizmantošana, izņemot bērnu uzraudzības pakalpojumu iestādi, atļauta atsevišķā zemes vienībā.
213. Zemes vienībās, kas robežojas ar maģistrālajām ielām (B un C kategorijas ielām), veicot būvniecības ieceres publisko apspriešanu, atļauts JC2 funkcionālajā zonā atļautās izmantošanas.

4.1.2. Savrupmāju apbūves teritorija (DzS2)

4.1.2.1. Pamatinformācija

214. Savrupmāju apbūves teritorija DzS2 ir funkcionālā zona, kas noteikta, lai nodrošinātu mājokļa funkciju savrupam dzīvesveidam, paredzot atbilstošu infrastruktūru, un kuras galvenais izmantošanas veids ir mežaparka tipa retināta savrupmāju apbūve.

4.1.2.2. Teritorijas galvenie izmantošanas veidi

215. Savrupmāju apbūve (11001): dzīvojamā apbūve, ko veido savrupmājas vai dvīņu mājas, ietverot nepieciešamās palīgēkas un labiekārtojumu.

4.1.2.3. Teritorijas papildizmantošanas veidi

216. Izglītības un zinātnes iestāžu apbūve (12007): pirmsskolas izglītības iestāde, bērnu uzraudzības pakalpojumu iestāde.
217. Labiekārtota ārtelpa (24001): apstādījumi un labiekārtojuma infrastruktūra (atpūtas, veselības un fizisko aktivitāšu nolūkam un citu publiskās ārtelpas funkciju nodrošināšanai), izņemot kapsētas un dzīvnieku kapsētas.
218. Ārtelpa bez labiekārtojuma (24002).

4.1.2.4. Apbūves parametri

Nr.	Teritorijas izmantošanas veids	Minimālā jaunizv. zemes gabala platība	Maksimālais apbūves blīvums (%)	Apbūves intensitāte (%)	Apbūves augstums (m)	Apbūves augstums (stāvu skaits)	Minimālais brīvās zaļās teritorijas rādītājs (%)
219.		2000 m ²	15 ⁵	līdz 40 ⁶		līdz 2	70

5. Papildizmantošanas veidiem blīvumu nenosaka- ievēro šajā funkcionālajā zonā noteiktos intensitātes u.c. apbūves rādītājs

Vizuālā apsekošanā 2023. gada 20. jūnijā veiktās fotofiksācijas.
Nekustamais īpašums - būve (būves kadastra apzīmējums 5601 002 1394 006),
kura atrodas uz zemes vienības (zemes vienības kadastra apzīmējums 5601 002 1394)

—
Tulpju iela 23, Jēkabpilī





JĒKABPILS NOVADA PAŠVALDĪBA
JĒKABPILS NOVADA ATTĪSTĪBAS PĀRVALDE

Reģistrācijas Nr.40900038701
Rīgas iela 150A, Jēkabpils, Jēkabpils novads, LV – 5202
Tālrunis 65207421, elektroniskais pasts attistibas.parvalde@jekabpils.lv

Jēkabpils novadā

27.11.2023 Nr. 1-4/23/1874

Uz 23.11.2023 Nr. 2.5-3/23/5192

Valsts akciju sabiedrībai “Valsts nekustamie īpašumi”
vni@vni.lv

Par informācijas sniegšanu

Jēkabpils novada pašvaldībā (turpmāk – Pašvaldība) saņemta valsts akciju sabiedrības “Valsts nekustamie īpašumi” vēstule (Pašvaldībā reģistrēta 23.11.2023. ar Nr.2.5-3/23/5192) ar lūgumu sniegt informāciju par nekustamā īpašuma ar kadastra numuru 5601 002 1394 Tulpju iela 23, Jēkabpils, Jēkabpils novads zemes vienību ar kadastra apzīmējumu 5601 002 1394 platība 2064 kvadrātmetri.

Informācija nepieciešama, lai sagatavotu lēmumu par zemes vienības ar kadastra apzīmējumu 5601 002 1394 Tulpju iela 23, Jēkabpils, Jēkabpils novads atsavināšanu.

Iepazīstoties ar zemes vienības dokumentiem, kas ir pašvaldības rīcībā, sniedzam nepieciešamo informāciju :

- 1) Saskaņā ar Jēkabpils pilsētas domes 2019.gada 20. jūnija saistošo noteikumu Nr.10 “Jēkabpils pilsētas Teritorijas plānojuma 2019.-2030. gadam grafiskā daļa un teritorijas izmantošanas un apbūves noteikumi” grafiskajai kartei “Funkcionālais zonējums”, zemes vienībai Tulpju iela 23, Jēkabpils, Jēkabpils novads ar kadastra apzīmējumu 5601 002 1394 noteikta (atļautā) izmantošana – Savrupmāju apbūves teritorija (DzS1);
- 2) Uz zeme vienības ar kadastra apzīmējumu 5601 002 1394 neattiecas likuma “Par zemes reformu Latvijas Republikas pilsētās” 21. panta otrajā daļā minētie ierobežojumi darījumiem ar zemes īpašumiem;
- 3) Zemes vienība ar kadastra apzīmējumu 5601 002 1394 neatrodas degradētā teritorijā;
- 4) Piekļuve zemes vienībai ar kadastra apzīmējumu 5601 002 1394 ir nodrošināta no Tulpju un Celtnieku ielām, Jēkabpilī, Jēkabpils novadā.

Vadītājs

I.Luksts

Daina Akmene 26436405

**DOKUMENTS PARAKSTĪTS AR DROŠU ELEKTRONISKO PARAKSTU UN
SATUR LAIKA ZĪMOGU**



Kvalitātes vadības sistēma ir atkārtoti sertificēta atbilstoši standartam darbības sfērā “Jēkabpils novada administratīvās pārvaldes un Jēkabpils novada attīstības pārvaldes darbība saskaņā ar valsts pārvaldi reglamentējošajiem normatīvajiem aktiem”