

LATVIJAS REPUBLIKA

INFORMĀCIJA PAR APGRŪTINĀJUMIEM

Zemes vienības kadastra apzīmējums: 4064 003 0210

Zemes vienībā 03.07.2023. nav apgrūtinājumu

Zemes vienības platība: 5.59 ha

LATVIJAS REPUBLIKA
SITUĀCIJAS PLĀNS

Zemes vienības kadastra apzīmējums: 4064 003 0210

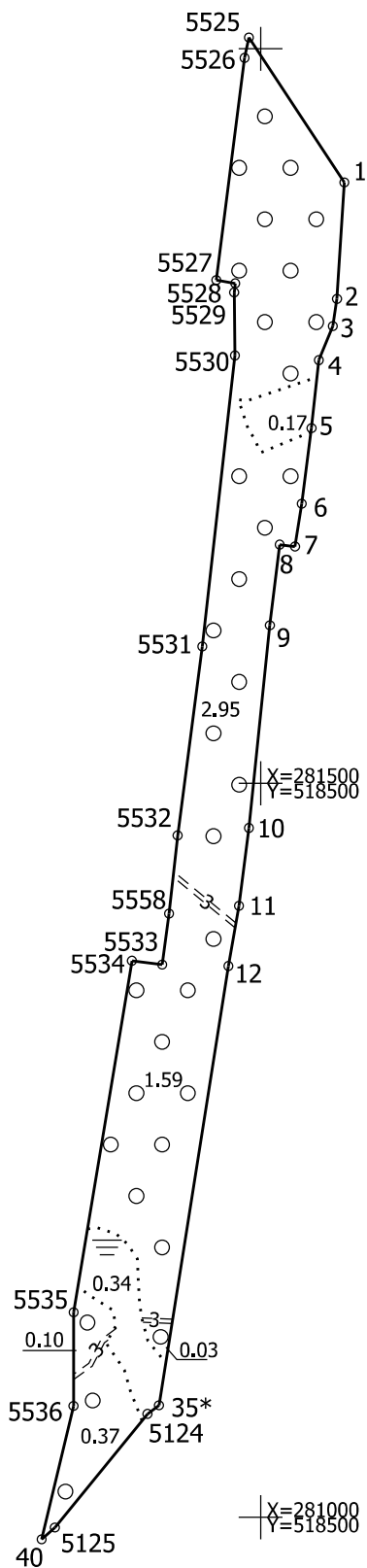
Plānā attēlota informācija atbilstoši situācijai apvidū 2023. gada 7. jūnijā

Plāna mērogs 1:5000

Zemes vienības platība: 5.59 ha

ZEMES LIETOŠANAS VEIDU EKSPLIKĀCIJA

Zemes vienības platība ha	Lauksaimniecībā izmantojamā zeme	TAJĀ SKAITĀ				Meži	Krūmāji	Purvi	Ūdens objektu zeme	tajā skaitā		Zeme zem ēkām un pagalmiem	Zeme zem ceļiem	Pārējās zemes
		Aramzeme	Augļu dārzeņi	Plāvas	Ganības					zem ūdeņiem	zem zivju dīķiem			
5.59	-	-	-	-	-	5.08	-	0.34	-	-	-	-	-	0.17



Situācijas plāns

4064 003 0210

Plāna mērogs 1: 5000

2. lapa no 2

Mērnieks Olafs Horsts
sertifikāta Nr. AB0141

Plāns sagatavots atbilstoši Ministru kabineta 2011. gada 27. decembra noteikumiem Nr.1019 "Zemes kadastrālās uzmērīšanas noteikumi"

LATVIJAS REPUBLIKA
ZEMES ROBEŽU PLĀNS

Zemes vienības kadastra apzīmējums: 4064 003 0210

Plāns sagatavots pamatojoties uz Bauskas novada pašvaldības Iecavas apvienības pārvaldes 2023. gada 17. maija lēmumu Nr. IAP/2023/3-27/81/APL „Par īpašuma “Valsts mežs 4064-1”, Iecavas pag. zemes vienības ar kadastra apzīmējumu 4064 003 0077 zemes ierīcības projekta apstiprināšanu”.

Zemes vienība izveidota, sadalot zemes vienību ar kadastra apzīmējumu 4064 003 0077.

Robežas noteiktas: 2023. gada 7. jūnijā

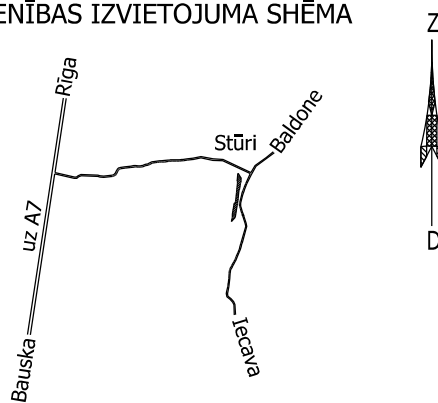
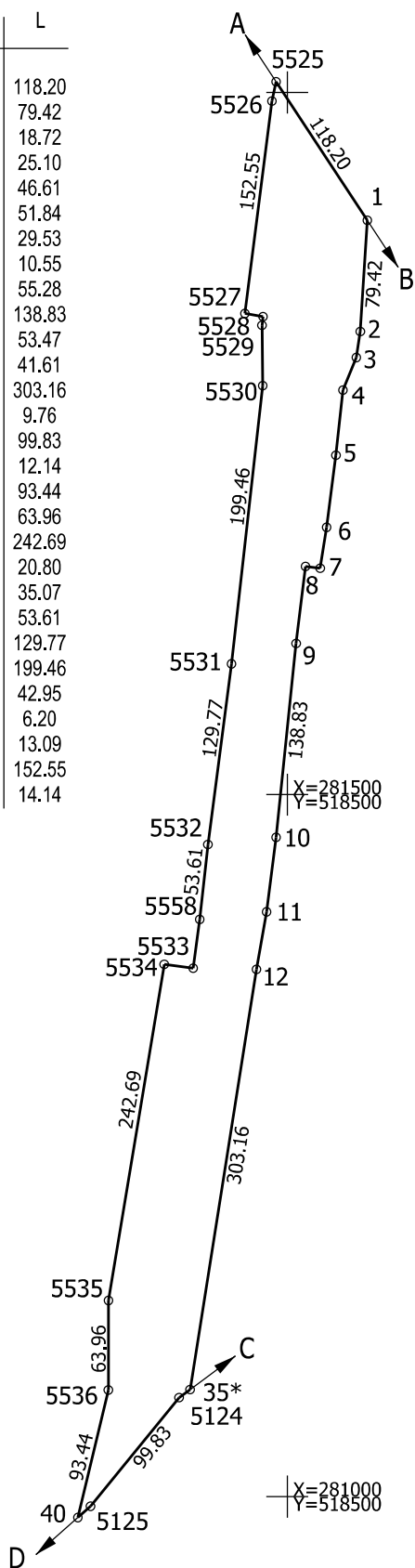
Plāna mērogs 1:5000

Zemes vienības platība: 5.59 ha

ZEMES VIENĪBA UZMĒRĪTA
LKS-92 TM
Mēroga koeficients: 0.9996043

ZEMES VIENĪBAS IZVIETOJUMA SHĒMA

Nr	L
5525	118.20
1	79.42
2	18.72
3	25.10
4	46.61
5	51.84
6	29.53
7	10.55
8	55.28
9	138.83
10	53.47
11	41.61
12	303.16
35*	9.76
5124	99.83
5125	12.14
40	93.44
5536	63.96
5535	242.69
5534	20.80
5533	35.07
5558	53.61
5532	129.77
5531	199.46
5530	42.95
5529	6.20
5528	13.09
5527	152.55
5526	14.14
5525	14.14



Robežjošo zemes vienību saraksts:
no A līdz B: 40640030093 - "Tilta Stūri"
no B līdz C: 40640030207 - "Valsts mežs 4064-1"
no C līdz D: 40640030004 - "Veclūči"
no D līdz A: 40640030206 - "Valsts mežs 4064-1"

Zemes vienības platība: 5.59 ha

Zemes robežu plāns

4064 003 0210

Plāna mērogs 1: 5000

2. lapa no 2

Mērnieks Olafs Horsts
sertifikāta Nr. AB0141

Plāns sagatavots atbilstoši Ministru kabineta 2011. gada 27. decembra
noteikumiem Nr.1019 "Zemes kadastrālās uzmērīšanas noteikumi"

LATVIJAS REPUBLIKA

INFORMĀCIJA PAR APGRŪTINĀJUMIEM

Zemes vienības kadastra apzīmējums: 4064 003 0211

Zemes vienībā 03.07.2023. nav apgrūtinājumu

Zemes vienības platība: 9,37 ha

LATVIJAS REPUBLIKA
SITUĀCIJAS PLĀNS

Zemes vienības kadastra apzīmējums: 4064 003 0211

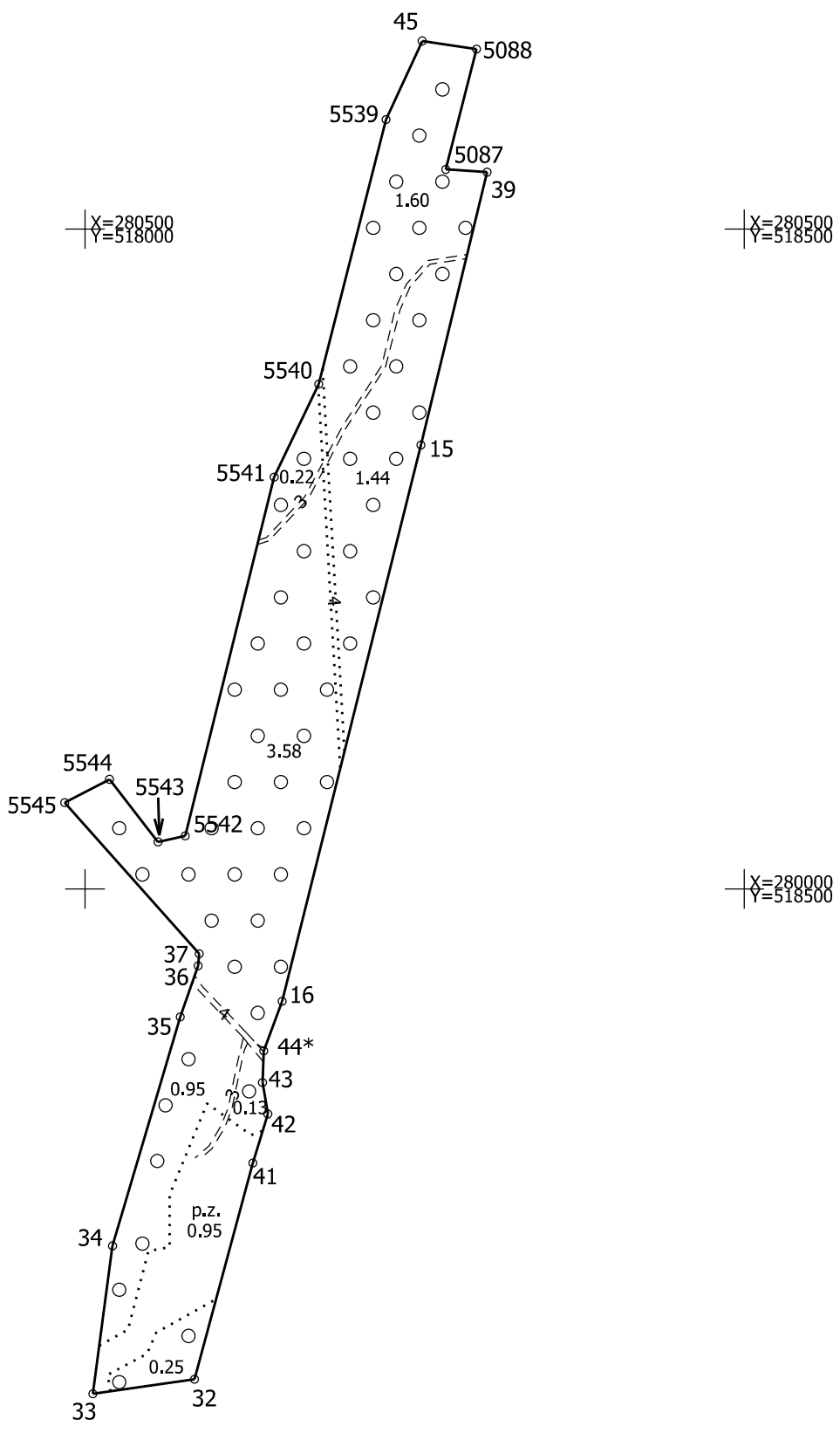
Plānā attēlota informācija atbilstoši situācijai apvidū 2023. gada 7. jūnijā

Plāna mērogs 1:5000

Zemes vienības platība: 9.37 ha

ZEMES LIETOŠANAS VEIDU EKSPLIKĀCIJA

Zemes vienības platība ha	Lauksaimniecībā izmantojamā zeme	TAJĀ SKAITĀ				Meži	Krūmāji	Purvi	Ūdens objektu zeme	tajā skaitā		Zeme zem ēkām un pagalmiem	Zeme zem ceļiem	Pārējās zemes
		Aramzeme	Augļu dārzeņi	Plāvas	Ganības					zem ūdeņiem	zem zivju dīķiem			
9.37	-	-	-	-	8.39	-	-	-	-	-	-	0.03	0.95	



Situācijas plāns

4064 003 0211

Plāna mērogs 1: 5000

2. lapa no 2

Mērnieks Olafs Horsts
sertifikāta Nr. AB0141

Plāns sagatavots atbilstoši Ministru kabineta 2011. gada 27. decembra noteikumiem Nr.1019 "Zemes kadastrālās uzmērīšanas noteikumi"

LATVIJAS REPUBLIKA
ZEMES ROBEŽU PLĀNS

Zemes vienības kadastra apzīmējums: 4064 003 0211

Plāns sagatavots pamatojoties uz Bauskas novada pašvaldības Iecavas apvienības pārvaldes 2023. gada 17. maija lēmumu Nr. IAP/2023/3-27/81/APL „Par īpašuma “Valsts mežs 4064-1”, Iecavas pag. zemes vienības ar kadastra apzīmējumu 4064 003 0077 zemes ierīcības projekta apstiprināšanu”.

Zemes vienība izveidota, sadalot zemes vienību ar kadastra apzīmējumu 4064 003 0077.

Robežas noteiktas: 2023. gada 7. jūnijā

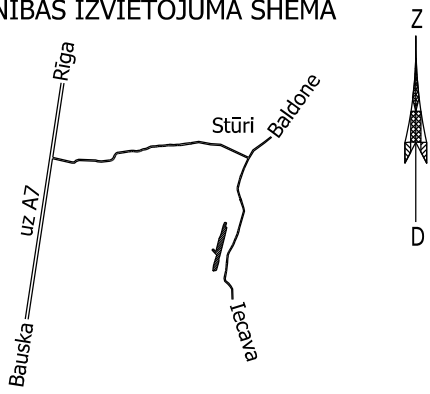
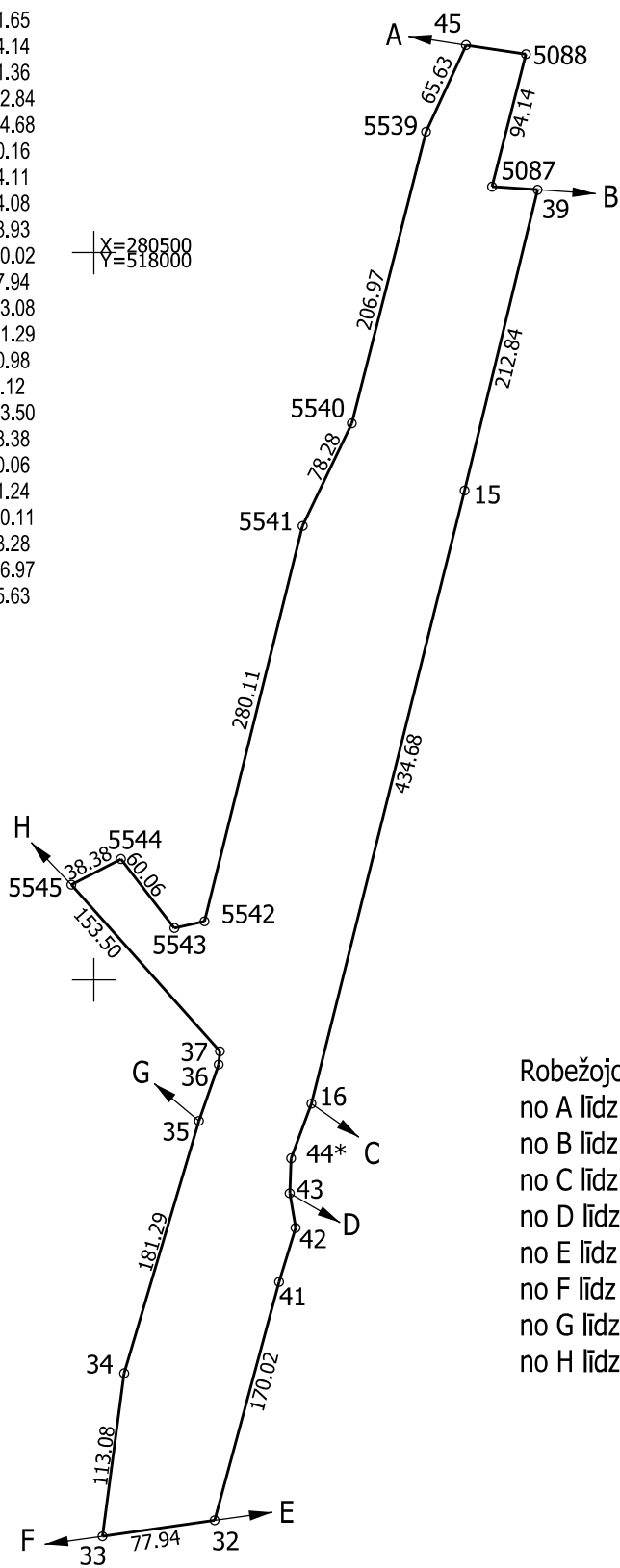
Plāna mērogs 1:5000

Zemes vienības platība: 9.37 ha

ZEMES VIENĪBA UZMĒRĪTA
LKS-92 TM
Mēroga koeficients: 0.9996041

ZEMES VIENĪBAS IZVIETOJUMA SHĒMA

Nr	L
45	41.65
5088	94.14
5087	31.36
39	212.84
15	434.68
16	40.16
44*	24.11
43	24.08
42	38.93
41	170.02
32	77.94
33	113.08
34	181.29
35	40.98
36	9.12
37	153.50
5545	38.38
5544	60.06
5543	21.24
5542	280.11
5541	78.28
5540	206.97
5539	65.63
5538	65.63



X=280500
Y=518000

X=280500
Y=518500

X=280000
Y=518500

X=280000
Y=518500

Robežjošo zemes vienību saraksts:
no A līdz B: 40640030004 - "Veclūči"
no B līdz C: 40640030208 - "Valsts mežs 4064-1"
no C līdz D: 40640030214 - "Valsts mežs 4064-1"
no D līdz E: 40640030215 - "Valsts mežs 4064-1"
no E līdz F: 40640030011 - "Vecžigļi"
no F līdz G: 40640030212 - "Valsts mežs 4064-1"
no G līdz H: 40640030213 - "Valsts mežs 4064-1"
no H līdz A: 40640030206 - "Valsts mežs 4064-1"

Zemes vienības platība: 9.37 ha

Zemes robežu plāns	4064 003 0211	Plāna mērogs 1: 5000	2. lapa no 2
Mērnieks Olafs Horsts sertifikāta Nr. AB0141	Plāns sagatavots atbilstoši Ministru kabineta 2011. gada 27. decembra noteikumiem Nr.1019 "Zemes kadastrālās uzmērīšanas noteikumi"		

LATVIJAS REPUBLIKA

INFORMĀCIJA PAR APGRŪTINĀJUMIEM

Zemes vienības kadastra apzīmējums: 4064 003 0212

Zemes vienībā 03.07.2023. nav apgrūtinājumu

Zemes vienības platība: 1.40 ha

LATVIJAS REPUBLIKA
SITUĀCIJAS PLĀNS

Zemes vienības kadastra apzīmējums: 4064 003 0212

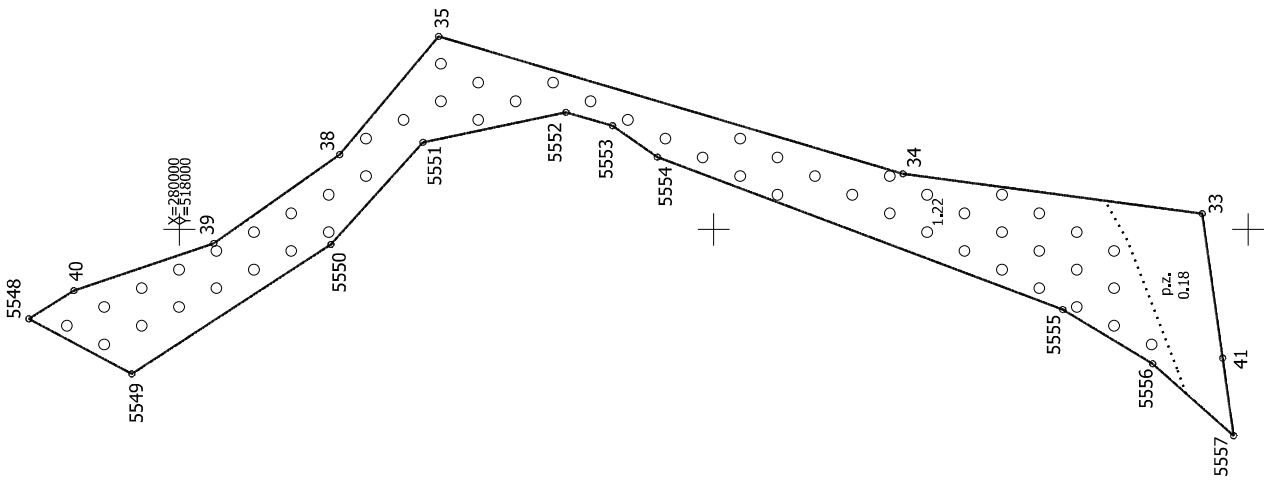
Plānā attēlota informācija atbilstoši situācijai apvidū 2023. gada 7. jūnijā

Plāna mērogs 1:2000

Zemes vienības platība: 1.40 ha



ZEMES LIETOSĀNAS VEIDU EKSPLIKĀCIJA										
Zemes vienības platība ha	TĀJĀ SKAITĀ				zemes tīdeniem	tajā skaitā	zeme zivju dīķiem	Zeme zem ēkām un pagalmiem	Zeme zem ceļiem	Pārējās zemes
	Arauzeme	Augļu dārzī	Ļavas	Gambas						
1,40	·	·	·	·	·	·	·	·	·	0,18



Situācijas plāns

4064 003 0212

Plāna mērogs 1: 2000

2. lapa no 2

Mēriņieks Olafs Horsts
sertifikāta Nr. AB0141

Plāns sagatavots atbilstoši Ministru kabineta 2011. gada 27. decembra noteikumiem Nr.1019 "Zemes kadastrālās uzmēršanas noteikumi"

LATVIJAS REPUBLIKA
ZEMES ROBEŽU PLĀNS

Zemes vienības kadastra apzīmējums: 4064 003 0212

Plāns sagatavots pamatojoties uz Bauskas novada pašvaldības Iecavas apvienības pārvaldes 2023. gada 17. maija lēmumu Nr. IAP/2023/3-27/81/APL „Par īpašuma “Valsts mežs 4064-1”, Iecavas pag. zemes vienības ar kadastra apzīmējumu 4064 003 0077 zemes ierīcības projekta apstiprināšanu”.

Zemes vienība izveidota, sadalot zemes vienību ar kadastra apzīmējumu 4064 003 0077.

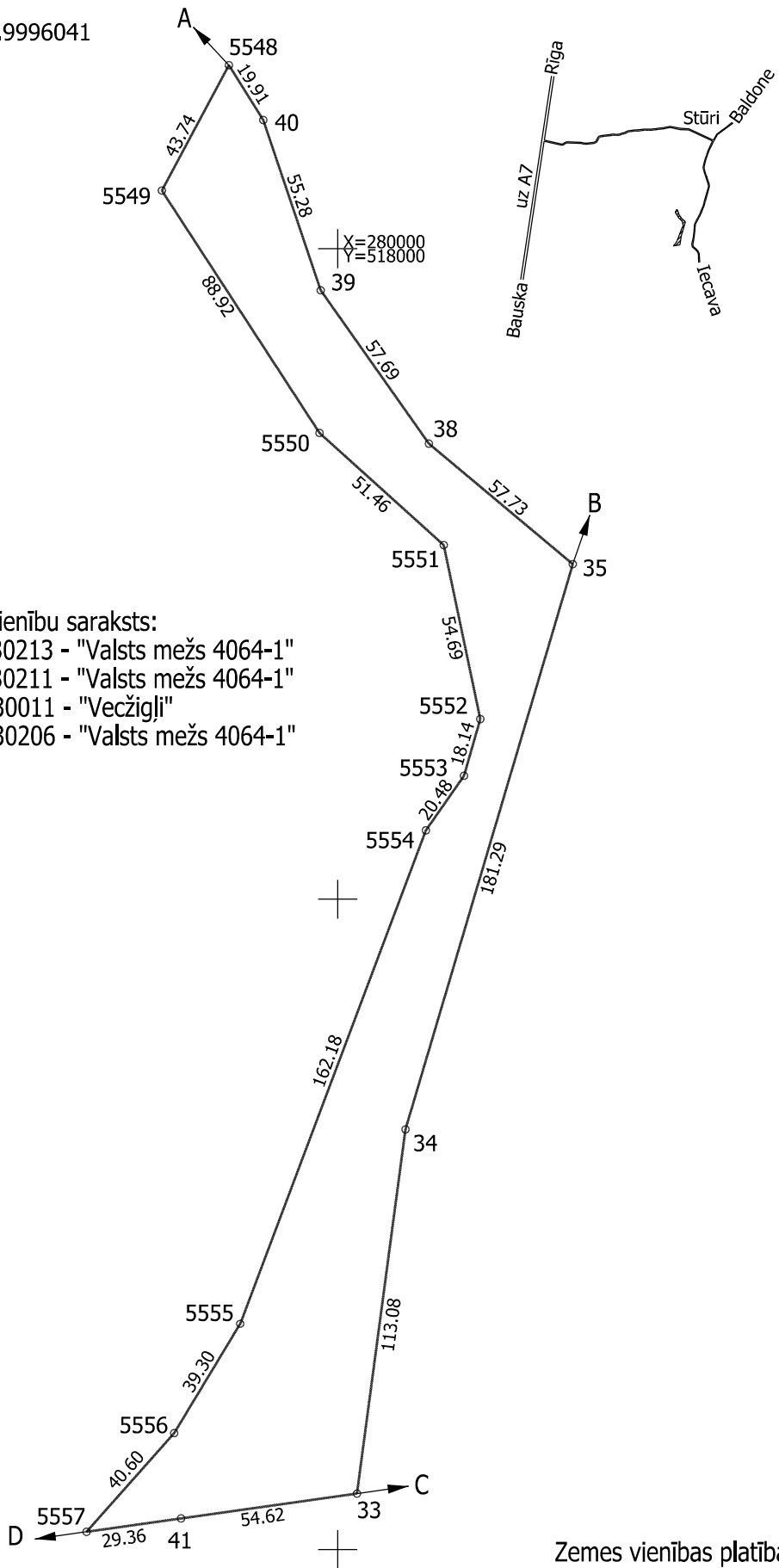
Robežas noteiktas: 2023. gada 7. jūnijā

Plāna mērogs 1:2000

Zemes vienības platība: 1.40 ha

ZEMES VIENĪBA UZMĒRĪTA
LKS-92 TM
Mēroga koeficients: 0.9996041

ZEMES VIENĪBAS IZVIETOJUMA SHĒMA



Robežojošo zemes vienību saraksts:
no A līdz B: 40640030213 - "Valsts mežs 4064-1"
no B līdz C: 40640030211 - "Valsts mežs 4064-1"
no C līdz D: 40640030011 - "Vecžigļi"
no D līdz A: 40640030206 - "Valsts mežs 4064-1"

Zemes vienības platība: 1.40 ha

Zemes robežu plāns	4064 003 0212	Plāna mērogs 1: 2000	2. lapa no 2
Mērnieks Olafs Horsts sertifikāta Nr. AB0141	Plāns sagatavots atbilstoši Ministru kabineta 2011. gada 27. decembra noteikumiem Nr.1019 "Zemes kadastrālās uzmērīšanas noteikumi"		

LATVIJAS REPUBLIKA

INFORMĀCIJA PAR APGRŪTINĀJUMIEM

Zemes vienības kadastra apzīmējums: 4064 003 0213

Zemes vienībā 03.07.2023. nav apgrūtinājumu

Zemes vienības platība: 0,7388 ha

LATVIJAS REPUBLIKA
SITUĀCIJAS PLĀNS

Zemes vienības kadastra apzīmējums: 4064 003 0213

Plānā attēlota informācija atbilstoši situācijai apvidū 2023. gada 7. jūnijā

Plāna mērogs 1:1000

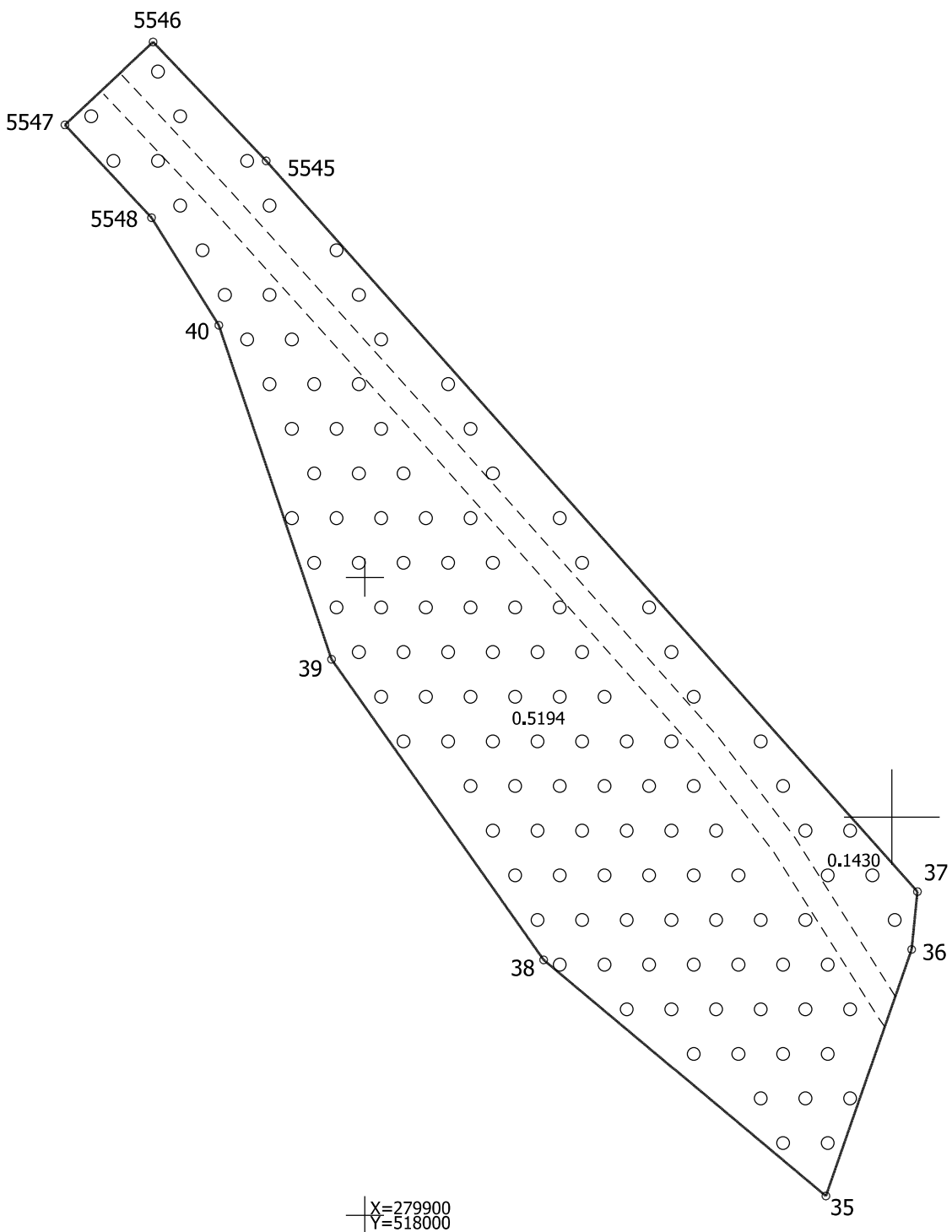
Zemes vienības platība: 0.7388 ha

ZEMES LIETOŠANAS VEIDU EKSPLIKĀCIJA

Zemes vienības platība ha	TAJĀ SKAITĀ				Meži	Krūmāji	Purvi	Ūdens objektu zeme	tajā skaitā		Zeme zem ēkām un pagalmiem	Zeme zem ceļiem	Pārējās zemes
	Arauzeme	Augļu dārzeņi	Plāvas	Gaišas					zem ūdeņiem	zem zivju dīķiem			
0.7388	-	-	-	-	0.6624	-	-	-	-	-	-	0.0764	-



X=280100
Y=518000



Situācijas plāns

4064 003 0213

Plāna mērogs 1: 1000

2. lapa no 2

Mērnieks Olafs Horsts
sertifikāta Nr. AB0141

Plāns sagatavots atbilstoši Ministru kabineta 2011. gada 27. decembra noteikumiem Nr.1019 "Zemes kadastrālās uzmērīšanas noteikumi"

LATVIJAS REPUBLIKA
ZEMES ROBEŽU PLĀNS

Zemes vienības kadastra apzīmējums: 4064 003 0213

Plāns sagatavots pamatojoties uz Bauskas novada pašvaldības Iecavas apvienības pārvaldes 2023. gada 17. maija lēmumu Nr. IAP/2023/3-27/81/APL „Par īpašuma “Valsts mežs 4064-1”, Iecavas pag. zemes vienības ar kadastra apzīmējumu 4064 003 0077 zemes ierīcības projekta apstiprināšanu”.

Zemes vienība izveidota, sadalot zemes vienību ar kadastra apzīmējumu 4064 003 0077.

Robežas noteiktas: 2023. gada 7. jūnijā

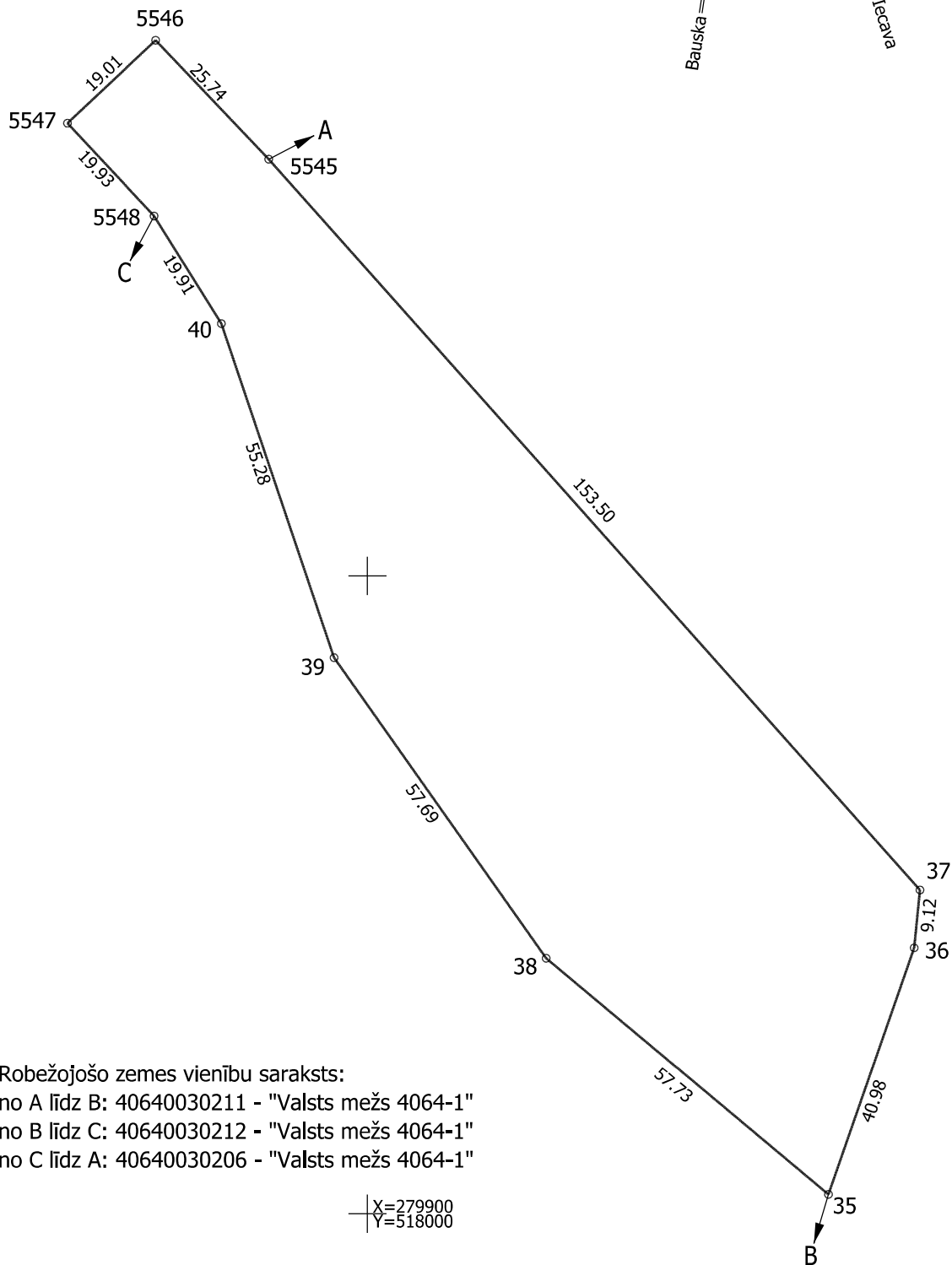
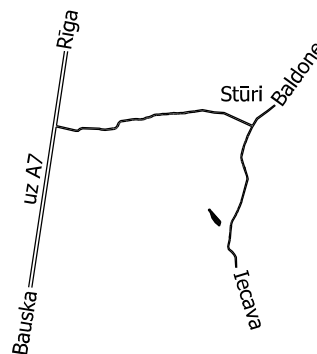
Plāna mērogs 1:1000

Zemes vienības platība: 0.7388 ha

ZEMES VIENĪBA UZMĒRĪTA
LKS-92 TM
Mēroga koeficients: 0.9996041

ZEMES VIENĪBAS IZVIETOJUMA SHĒMA

X=280100
Y=518000



Robežojošo zemes vienību saraksts:

no A līdz B: 40640030211 - "Valsts mežs 4064-1"

no B līdz C: 40640030212 - "Valsts mežs 4064-1"

no C līdz A: 40640030206 - "Valsts mežs 4064-1"

X=279900
Y=518000

Zemes vienības platība: 0.7388 ha

Zemes robežu plāns

4064 003 0213

Plāna mērogs 1: 1000

2. lapa no 2

Mērnieks Olafs Horsts
sertifikāta Nr. AB0141

Plāns sagatavots atbilstoši Ministru kabineta 2011. gada 27. decembra
noteikumiem Nr.1019 "Zemes kadastrālās uzmērīšanas noteikumi"

LATVIJAS REPUBLIKA

APGRŪTINĀJUMU PLĀNS

Zemes vienības kadastra apzīmējums: 4064 003 0214

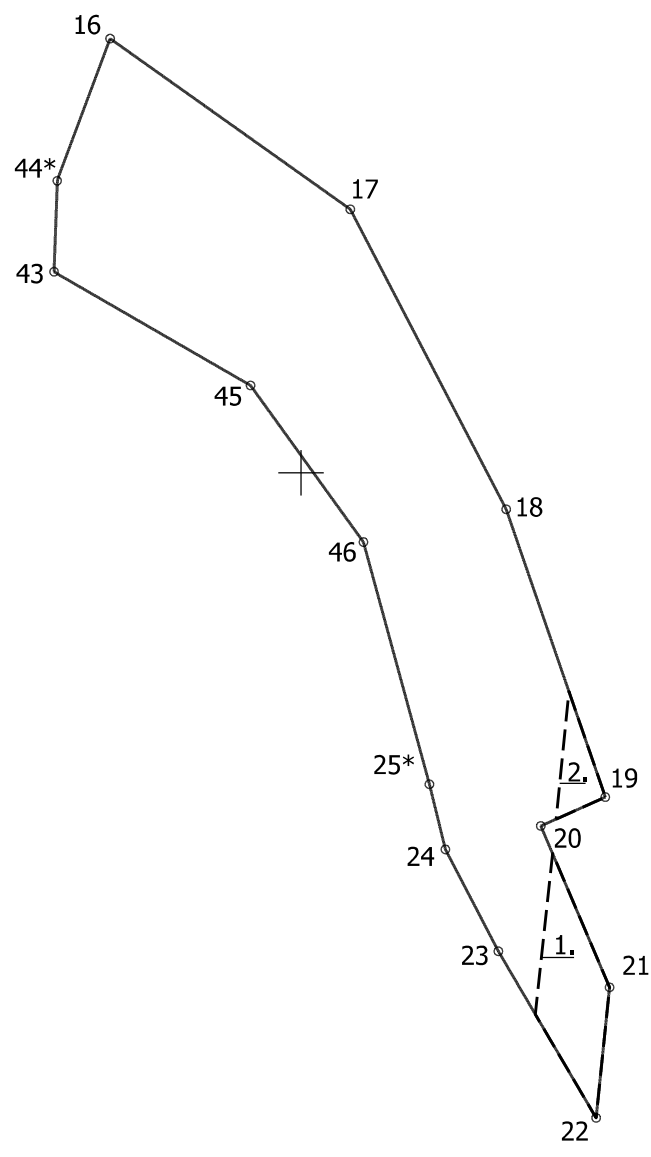
Apgrūtinājumu saraksts:

1.	7312030303 - ekspluatācijas aizsargjoslas teritorija gar valsts vietējiem un pašvaldību autoceļiem lauku apvidos - 0.07 ha
2.	7312030303 - ekspluatācijas aizsargjoslas teritorija gar valsts vietējiem un pašvaldību autoceļiem lauku apvidos - 0.02 ha

Plānā attēlota informācija par apgrūtinājumiem 2023. gada 3. jūlijā

Plāna mērogs 1:2000

Zemes vienības platība: 1.19 ha



X=279800
Y=518400

X=279600
Y=518200

X=279600
Y=518400

Apgrūtinājumu plāns

4064 003 0214

Plāna mērogs 1: 2000

2. lapa no 2

Mērnīeks Olafs Horsts
sertifikāta Nr. AB0141

Plāns sagatavots atbilstoši Ministru kabineta 2011. gada 27. decembra
noteikumiem Nr.1019 "Zemes kadastrālās uzmērīšanas noteikumi"

LATVIJAS REPUBLIKA
SITUĀCIJAS PLĀNS

Zemes vienības kadastra apzīmējums: 4064 003 0214

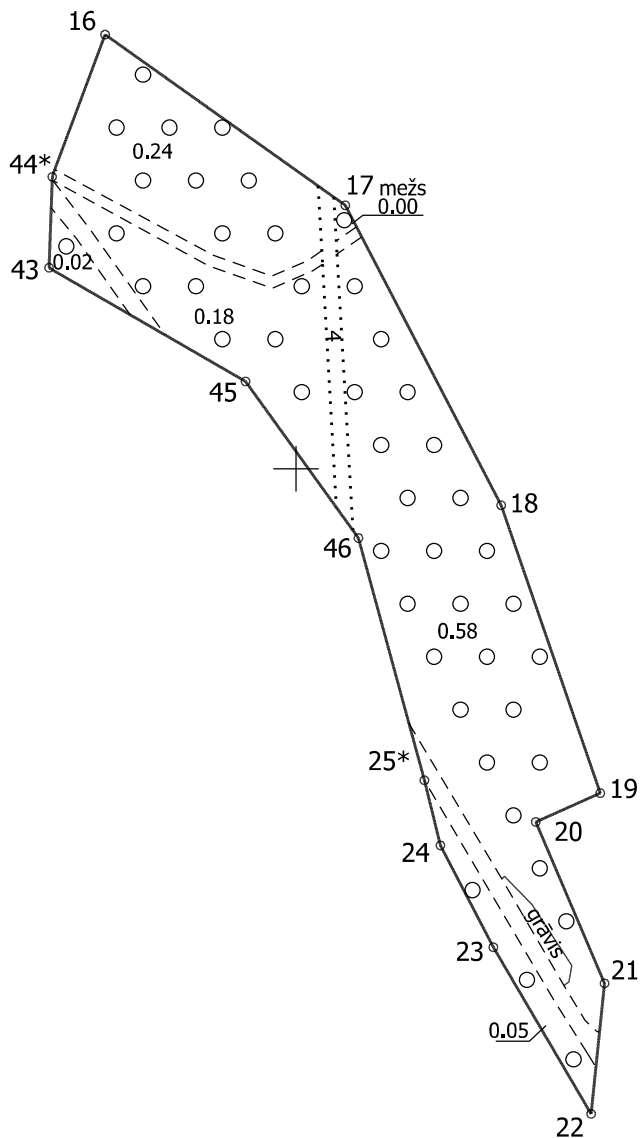
Plānā attēlota informācija atbilstoši situācijai apvidū 2023. gada 7. jūnijā

Plāna mērogs 1:2000

Zemes vienības platība: 1.19 ha

ZEMES LIETOŠANAS VEIDU EKSPLIKĀCIJA

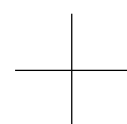
Zemes vienības platība ha	Lauksaimniecībā izmantojamā zeme	TAJĀ SKAITĀ				Meži	Krūmāji	Purvi	Ūdens objektu zeme	tajā skaitā		Zeme zem ēkām un pagalmiem	Zeme zem ceļiem	Pārējās zemes
		Aramzeme	Augļu dārzeņi	Plāvas	Ganības					zem ūdeņiem	zem zivju dīķiem			
1.19	-	-	-	-	-	1.12	-	-	0.01	0.01	-	-	0.06	-



X=279800
Y=518400

X=279600
Y=518200

X=279600
Y=518400



Situācijas plāns

4064 003 0214

Plāna mērogs 1: 2000

2. lapa no 2

Mērnieks Olafs Horsts
sertifikāta Nr. AB0141

Plāns sagatavots atbilstoši Ministru kabineta 2011. gada 27. decembra noteikumiem Nr.1019 "Zemes kadastrālās uzmērīšanas noteikumi"

LATVIJAS REPUBLIKA
ZEMES ROBEŽU PLĀNS

Zemes vienības kadastra apzīmējums: 4064 003 0214

Plāns sagatavots pamatojoties uz Bauskas novada pašvaldības Iecavas apvienības pārvaldes 2023. gada 17. maija lēmumu Nr. IAP/2023/3-27/81/APL „Par īpašuma “Valsts mežs 4064-1”, Iecavas pag. zemes vienības ar kadastra apzīmējumu 4064 003 0077 zemes ierīcības projekta apstiprināšanu”.

Zemes vienība izveidota, sadalot zemes vienību ar kadastra apzīmējumu 4064 003 0077.

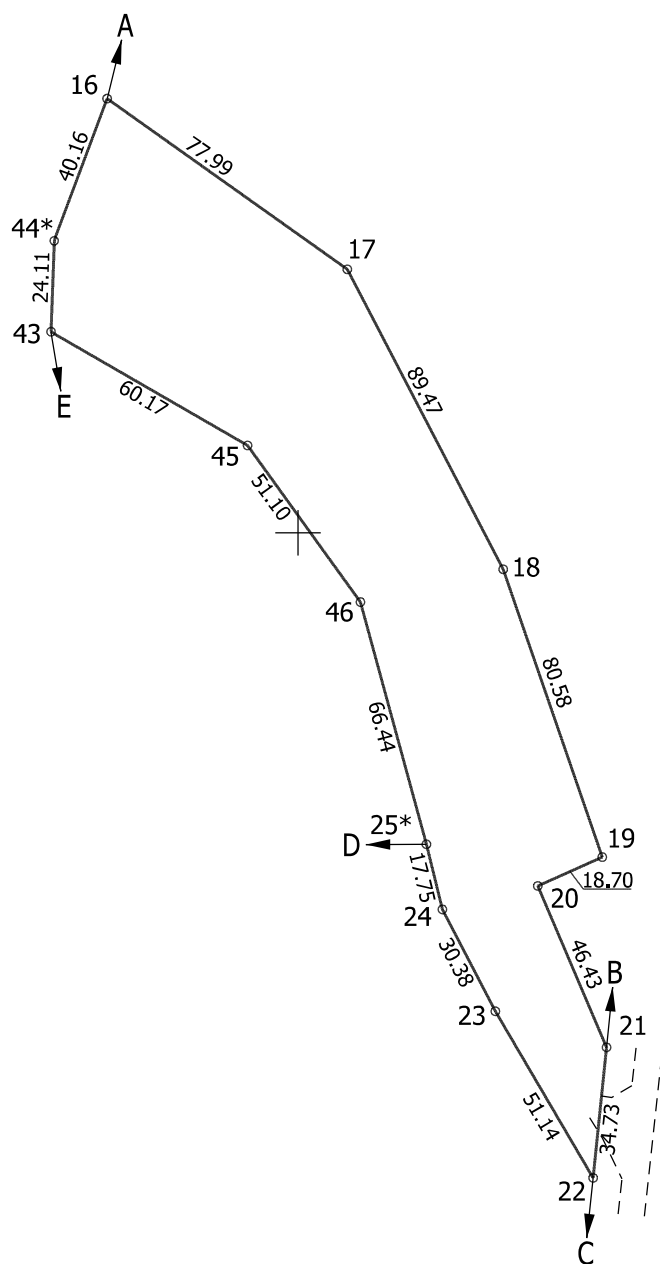
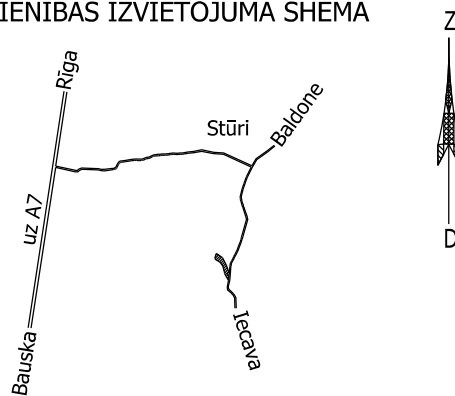
Robežas noteiktas: 2023. gada 7. jūnijā

Plāna mērogs 1:2000

Zemes vienības platība: 1.19 ha

ZEMES VIENĪBA UZMĒRĪTA
LKS-92 TM
Mēroga koeficients: 0.9996042

ZEMES VIENĪBAS IZVIETOJUMA SHĒMA



X=279800
Y=518400

X=279600
Y=518200

X=279600
Y=518400

Robežjošo zemes vienību saraksts:
no A līdz B: 40640030208 - "Valsts mežs 4064-1"
no B līdz C: 40640030086 - "Autoceļš V9"
no C līdz D: 40640030209 - "Valsts mežs 4064-1"
no D līdz E: 40640030215 - "Valsts mežs 4064-1"
no E līdz A: 40640030211 - "Valsts mežs 4064-1"

Zemes vienības platība: 1.19 ha

Zemes robežu plāns

4064 003 0214

Plāna mērogs 1: 2000

2. lapa no 2

Mērnieks Olafs Horsts
sertifikāta Nr. AB0141

Plāns sagatavots atbilstoši Ministru kabineta 2011. gada 27. decembra
noteikumiem Nr.1019 "Zemes kadastrālās uzmērīšanas noteikumi"

LATVIJAS REPUBLIKA

INFORMĀCIJA PAR APGRŪTINĀJUMIEM

Zemes vienības kadastra apzīmējums: 4064 003 0215

Zemes vienībā 03.07.2023. nav apgrūtinājumu

Zemes vienības platība: 0,7656 ha

LATVIJAS REPUBLIKA
SITUĀCIJAS PLĀNS

Zemes vienības kadastra apzīmējums: 4064 003 0215

Plānā attēlota informācija atbilstoši situācijai apvidū 2023. gada 7. jūnijā

Plāna mērogs 1:2000

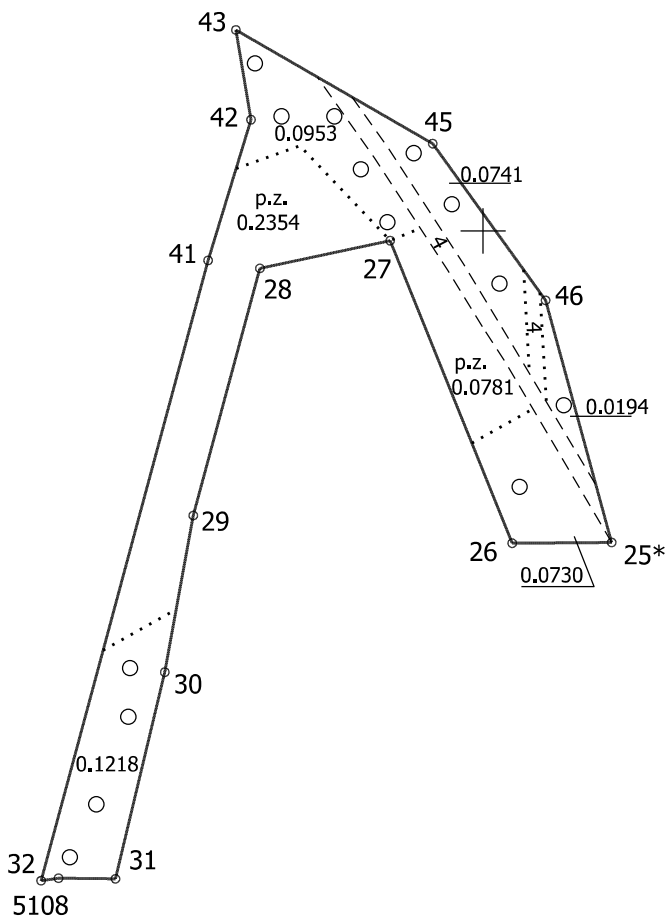
Zemes vienības platība: 0.7656 ha

ZEMES LIETOŠANAS VEIDU EKSPLIKĀCIJA

Zemes vienības platība ha	ZEMES LIETOŠANAS VEIDU EKSPLIKĀCIJA													
	Lauksaimniecībā izmantojamā zeme	TAJĀ SKAITĀ				Meži	Krūmāji	Purvi	Ūdens objektu zeme	tajā skaitā		Zeme zem ēkām un pagalmiem	Zeme zem ceļiem	Pārējās zemes
		Arazzeme	Augļu dārzeņi	Plāvas	Ganības					zem ūdeņiem	zem zivju dīķiem			
0.7656	-	-	-	-	-	0.3949	-	-	-	-	-	-	0.0572	0.3135



X=279800
Y=518000



X=279600
Y=518200

Situācijas plāns

4064 003 0215

Plāna mērogs 1: 2000

2. lapa no 2

Mērnieks Olafs Horsts
sertifikāta Nr. AB0141

Plāns sagatavots atbilstoši Ministru kabineta 2011. gada 27. decembra noteikumiem Nr.1019 "Zemes kadastrālās uzmērīšanas noteikumi"

LATVIJAS REPUBLIKA
ZEMES ROBEŽU PLĀNS

Zemes vienības kadastra apzīmējums: 4064 003 0215

Plāns sagatavots pamatojoties uz Bauskas novada pašvaldības Iecavas apvienības pārvaldes 2023. gada 17. maija lēmumu Nr. IAP/2023/3-27/81/APL „Par īpašuma “Valsts mežs 4064-1”, Iecavas pag. zemes vienības ar kadastra apzīmējumu 4064 003 0077 zemes ierīcības projekta apstiprināšanu”.

Zemes vienība izveidota, sadalot zemes vienību ar kadastra apzīmējumu 4064 003 0077.

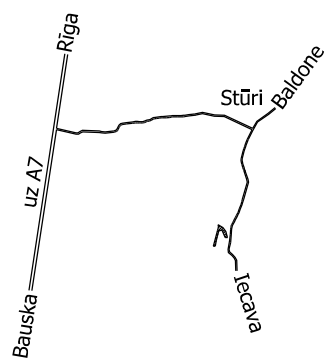
Robežas noteiktas: 2023. gada 7. jūnijā

Plāna mērogs 1:2000

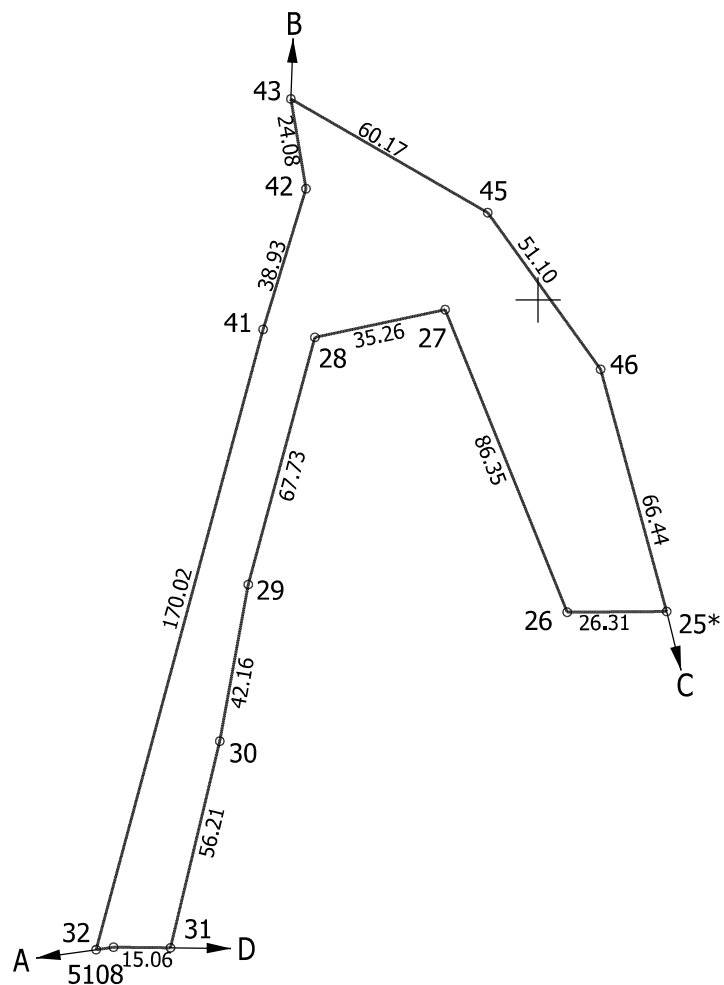
Zemes vienības platība: 0.7656 ha

ZEMES VIENĪBA UZMĒRĪTA
LKS-92 TM
Mēroga koeficients: 0.9996041

ZEMES VIENĪBAS IZVIETOJUMA SHĒMA



X=279800
Y=518000



X=279600
Y=518200

Robežjošo zemes vienību saraksts:

- no A līdz B: 40640030211 - "Valsts mežs 4064-1"
- no B līdz C: 40640030214 - "Valsts mežs 4064-1"
- no C līdz D: 40640030209 - "Valsts mežs 4064-1"
- no D līdz A: 40640030011 - "Vecžigļi"

Zemes vienības platība: 0,7656 ha

Zemes robežu plāns	4064 003 0215	Plāna mērogs 1: 2000	2. lapa no 2
Mērnieks Olafs Horsts sertifikāta Nr. AB0141	Plāns sagatavots atbilstoši Ministru kabineta 2011. gada 27. decembra noteikumiem Nr.1019 "Zemes kadastrālās uzmērīšanas noteikumi"		

LATVIJAS REPUBLIKA

APGRŪTINĀJUMU PLĀNS

Zemes vienības kadastra apzīmējums: 4064 005 0081

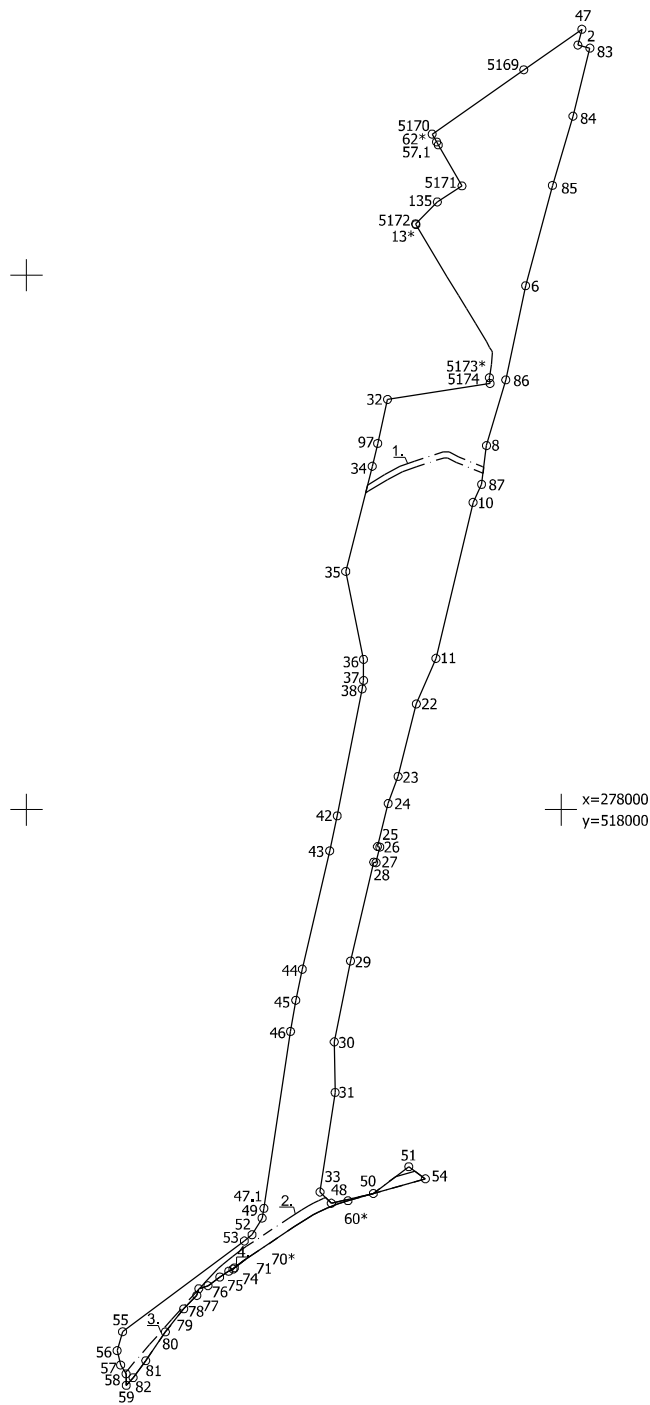
Apgrūtinājumu saraksts:

1.	7311040900 - ūdensnotekas (ūdensteču regulēta posma un speciāli raktas gultnes), kā arī uz tās esošas hidrotehniskas būves un ierīces ekspluatācijas aizsargjoslas teritorija meža zemēs - 0.26 ha
2.	7312030303 - ekspluatācijas aizsargjoslas teritorija gar valsts vietējiem un pašvaldību autoceļiem lauku apvidos - 0.65 ha
3.	7312030303 - ekspluatācijas aizsargjoslas teritorija gar valsts vietējiem un pašvaldību autoceļiem lauku apvidos - 0.19 ha
4.	7312040100 - ekspluatācijas aizsargjoslas teritorija gar pazemes elektronisko sakaru tīklu līniju un kabeļu kanalizāciju - 0.00 (0.0020) ha

Plānā attēlota informācija par apgrūtinājumiem 2023.gada 9.augustā

Plāna mērogs 1:10000

Zemes vienības platība: 31.37 ha



Apgrūtinājumu plāns	4064 005 0081	Plāna mērogs 1:10000	2.lapa no 2
Mēmiece Sarma Čīma sertifikāta Nr.AB0077	Plāns sagatavots atbilstoši Ministru kabineta 2011.gada 27.decembra noteikumiem Nr.1019 "Zemes kadastrālās uzmērīšanas noteikumi"		

LATVIJAS REPUBLIKA

SITUĀCIJAS PLĀNS

Zemes vienības kadastra apzīmējums: 4064 005 0081

Plānā attēlota informācija atbilstoši situācijai apvidū 2023.gada 9.augustā

Plāna mērogs 1:10000

Zemes vienības platība: 31.37 ha

LATVIJAS REPUBLIKA

ZEMES ROBEŽU PLĀNS

Zemes vienības kadastra apzīmējums: 4064 005 0081

Robežas noteiktas atbilstoši Bauskas novada pašvaldības "Iecavas apvienības pārvaldes"
2023.gada 9.augusta lēmumam Nr. IAP/2023/3-27/125/APL
"Par īpašuma "Valsts mežs 4064-1", Iecavas pag. zemes vienības ar kadastra apzīmējumu
4064 005 0042 zemes ierīcības projekta apstiprināšanu", 2023.gada 9. augusta
atzinumu par koordinātu neatbilstību un 2023.gada 7.jūnija atzinumu par robežas neatbilstību zemes
vienībai ar kadastra apzīmējumu 4064 003 0011.

Zemes vienība izveidota, sadalot zemes vienību ar kadastra apzīmējumu 4064 005 0042.

Robežas noteiktas 2023.gada 9.augustā

Plāna mērogs 1:10000

Zemes vienības platība: 31.37 ha

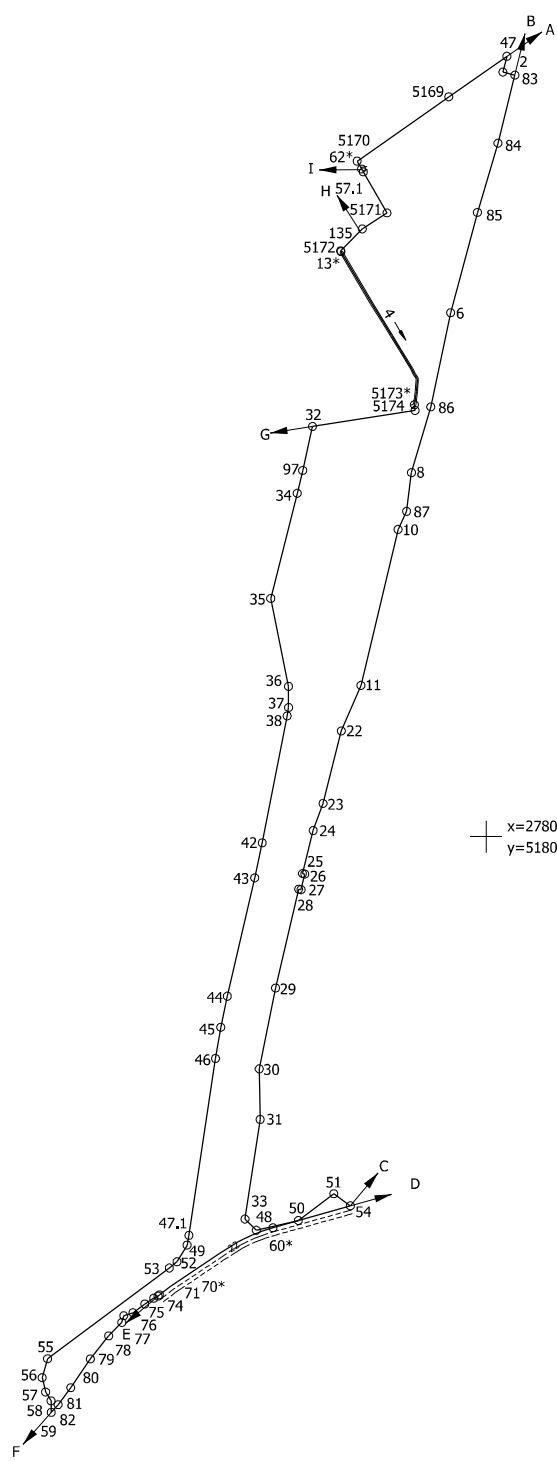
ZEMES VIENĪBAS UZMĒRĪTA
LKS-92 TM

Mēroga koeficients: 0.999604

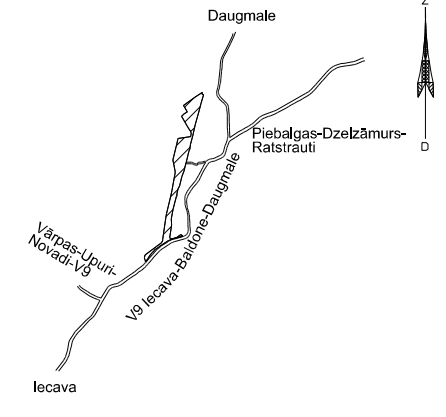
Robežzīmju Nr.	Malu garums (m)
47	30.37
2	23.26
83	131.14
84	135.36
85	194.36
6	179.86
86	128.08
8	73.37
87	37.36
10	300.10
11	92.78
22	140.05
23	53.83
24	82.85
25	4.50
26	29.98
27	4.50
28	189.93
29	154.51
30	84.75
31	188.28
33	30.09
48	80.77
50	83.20
51	38.43
54	
71	9.23
74	19.89
75	27.42
76	18.19
77	13.04
78	35.25
79	55.15
80	64.94
81	39.59
82	19.43
59	21.78
58	19.31
57	27.61
56	36.92
55	284.06
53	18.63
52	36.39
49	18.63
47.1	334.58
46	59.36
45	59.36
44	227.36
43	66.99
42	242.16
38	16.06
37	39.34
36	167.97
35	202.98
34	43.70
97	84.49
32	194.15
5174	
5172	57.69
135	55.93
5171	88.43
57.1	
5170	209.62
5169	132.49
47	



x=278000
y=518000



ZEMES VIENĪBAS IZVIETOJUMA SHĒMA



Robežjošo zemes vienību saraksts:
no A līdz B: 40640050082
no B līdz C: 40640050080
no C līdz D: 40640050083
no D līdz E: 40640050028
no E līdz F: 40640050085
no F līdz G: 40640050079
no G līdz H: 40640030117
no H līdz I: 40640030060- "Meža Avoti"
no I līdz A: 40640030011

Zemes vienības platība: 31.37 ha

Zemes robežu plāns	4064 005 0081	Plāna mērogs 1:10000	2.lapa no 2
Māmiņiece Sarma Čīma sertifikāta Nr.AB0077	Plāns sagatavots atbilstoši Ministru kabineta 2011.gada 27.decembra noteikumiem Nr.1019 "Zemes kadastrālās uzmērīšanas noteikumi"		

LATVIJAS REPUBLIKA

INFORMĀCIJA PAR APGRŪTINĀJUMIEM

Zemes vienības kadastra apzīmējums: 4064 005 0082

Zemes vienībā 09.08.2023. nav apgrūtinājumu

Zemes vienības platība: 0.0996 ha

LATVIJAS REPUBLIKA

SITUĀCIJAS PLĀNS

Zemes vienības kadastra apzīmējums: 4064 005 0082

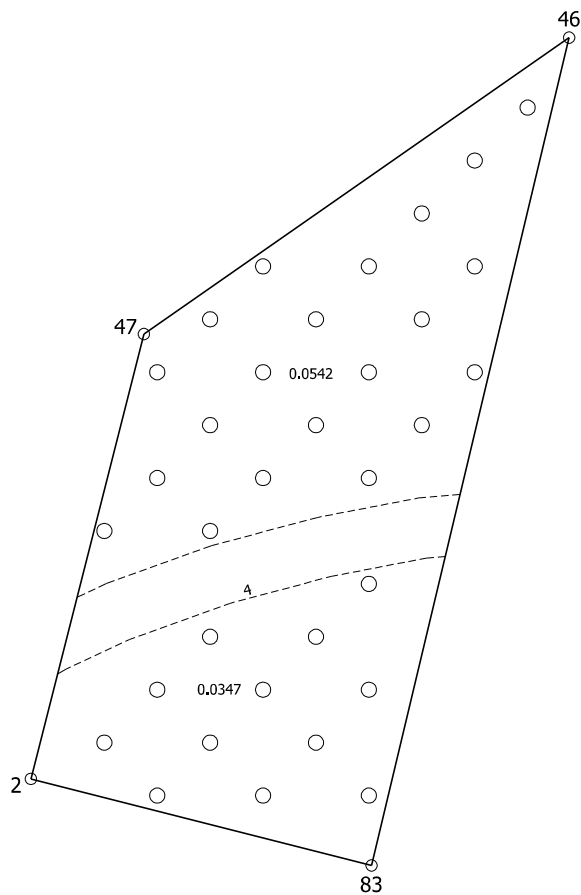
Plānā attēlota informācija atbilstoši situācijai apvidū 2023.gada 9.augustā

Plāna mērogs 1:500

Zemes vienības platība: 0.0996 ha

ZEMES LIETOŠANAS VEIDU EKSPĻIKĀCIJA

Zemes vienības platība ha	ZEMES LIETOŠANAS VEIDU EKSPĻIKĀCIJA													
	Lauksaimniecībā izmantojamā zeme	tajā skaitā				Meži	Krūmāji	Purvi	Ūdens objektu zeme	tajā skaitā		Zeme zem ēkām un pagalmiem	Zeme zem ceļiem	Pārējās zemes
		Aramzeme	Augļu dārzi	Plāvas	Ganības					zem ūdeņiem	zem zivju dīķiem			
0.0996	-	-	-	-	0.0996	-	-	-	-	-	-	-	-	



Situācijas plāns

4064 005 0082

Plāna mērogs 1:500

2.lapa no 2

Mērniece Sarma Čīma
sertifikāta Nr.AB0077

Plāns sagatavots atbilstoši Ministru kabineta 2011.gada 27.decembra noteikumiem Nr.1019 "Zemes kadastrālās uzmērīšanas noteikumi"

LATVIJAS REPUBLIKA

ZEMES ROBEŽU PLĀNS

Zemes vienības kadastra apzīmējums: 4064 005 0082

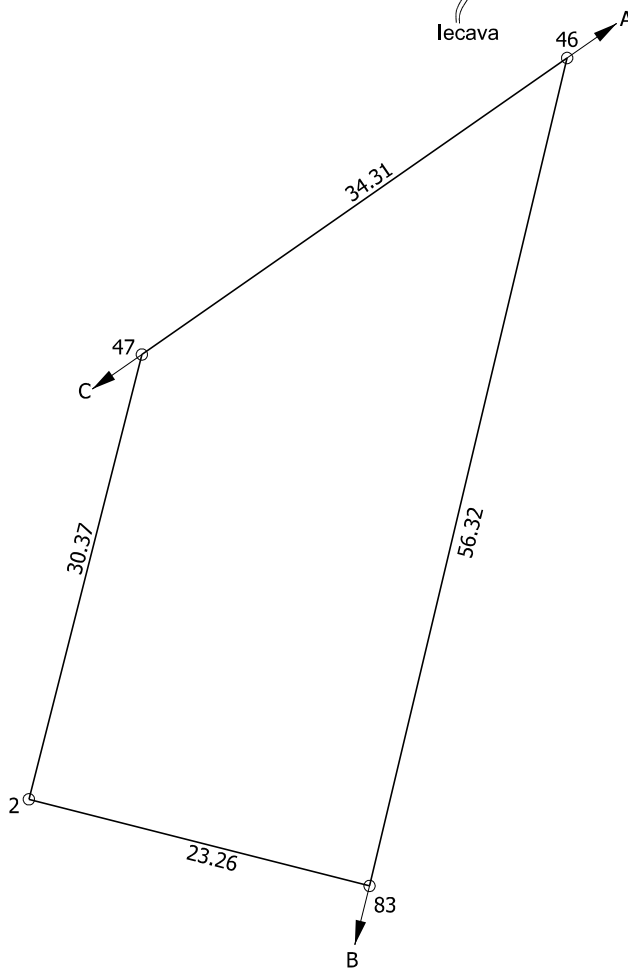
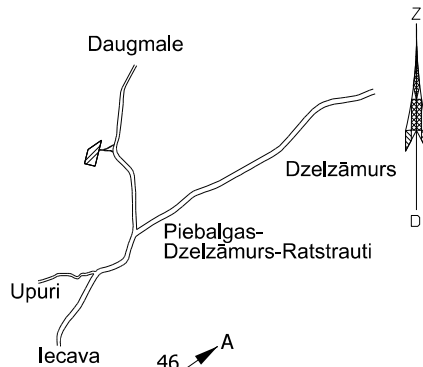
Robežas noteiktas atbilstoši Bauskas novada pašvaldības "Iecavas apvienības pārvaldes"
2023.gada 9.augusta lēmumam Nr. IAP/2023/3-27/125/APL
"Par īpašuma "Valsts mežs 4064-1", Iecavas pag. zemes vienības ar kadastra apzīmējumu
4064 005 0042 zemes ierīcības projekta apstiprināšanu".

Zemes vienība izveidota, sadalot zemes vienību ar kadastra apzīmējumu 4064 005 0042.

Robežas noteiktas 2023.gada 9.augustā
Plāna mērogs 1:500
Zemes vienības platība: 0.0996 ha

ZEMES VIENĪBA UZMĒRĪTA
LKS-92 TM
Mēroga koeficients: 0.999604

ZEMES VIENĪBAS IZVIETOJUMA SHĒMA



x=279450
y=518000

Robežjošo zemes vienību saraksts:
no A līdz B: 40640050080
no B līdz C: 40640050081
no C līdz A: 40640030011

Zemes vienības platība: 0.0996 ha

Zemes robežu plāns

4064 005 0082

Plāna mērogs 1:500

2.lapa no 2

Mērniece Sarma Čīma
sertifikāta Nr.AB0077

Plāns sagatavots atbilstoši Ministru kabineta 2011.gada 27.decembra
noteikumiem Nr.1019 "Zemes kadastrālās uzmērīšanas noteikumi"

LATVIJAS REPUBLIKA

APGRŪTINĀJUMU PLĀNS

Zemes vienības kadastra apzīmējums: 4064 005 0083

Apgrūtinājumu saraksts:

1.	7312030303 - ekspluatācijas aizsargjoslas teritorija gar valsts vietējiem un pašvaldību autoceļiem lauku apvidos - 0.27 ha
2.	7312040100 - ekspluatācijas aizsargjoslas teritorija gar pazemes elektronisko sakaru tīklu līniju un kabeļu kanalizāciju - 0.00(0.0058) ha

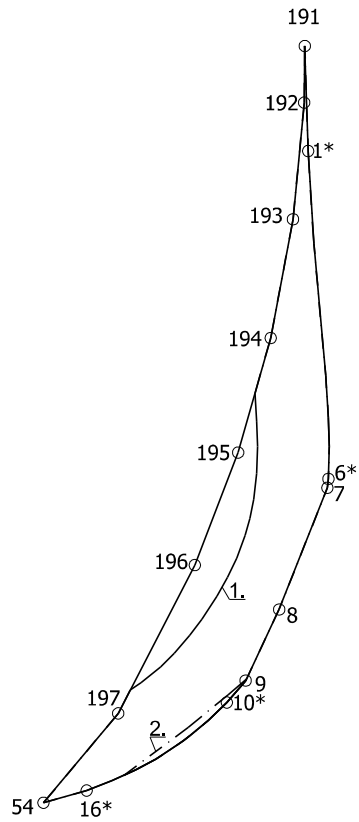
Plānā attēlota informācija par apgrūtinājumiem 2023.gada 9.augustā

Plāna mērogs 1:2000

Zemes vienības platība: 0.33 ha

+

x=277400
y=517600



Apgrūtinājumu plāns

4064 005 0083

Plāna mērogs 1:2000

2.lapa no 2

Mērniece Sarma Čīma
sertifikāta Nr.AB0077

Plāns sagatavots atbilstoši Ministru kabineta 2011.gada 27.decembra
noteikumiem Nr.1019 "Zemes kadastrālās uzmērīšanas noteikumi"

LATVIJAS REPUBLIKA

SITUĀCIJAS PLĀNS

Zemes vienības kadastra apzīmējums: 4064 005 0083

Plānā attēlota informācija atbilstoši situācijai apvidū 2023.gada 9.augustā

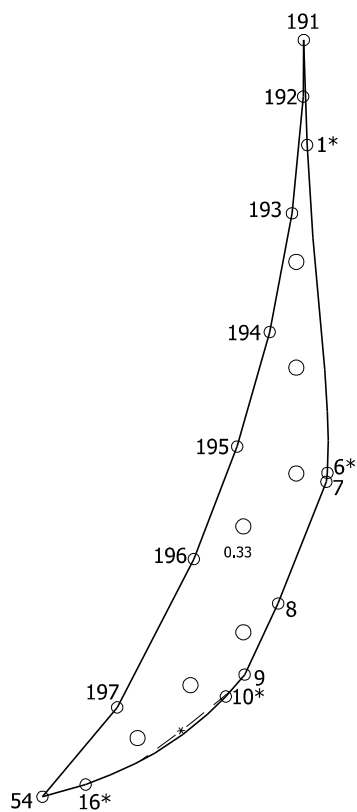
Plāna mērogs 1:2000

Zemes vienības platība: 0.33 ha

ZEMES LIETOŠANAS VEIDU EKSPĻIKĀCIJA

Zemes vienības platība ha	ZEMES LIETOŠANAS VEIDU EKSPĻIKĀCIJA													
	Lauksaimniecībā izmantojamā zeme	tajā skaitā				Meži	Krūmāji	Purvi	Ūdens objektu zeme	tajā skaitā		Zeme zem ēkām un pagalmiem	Zeme zem ceļiem	Pārējās zemes
		Arazzeme	Augļu dārzeņi	Plāvas	Ganības					zeme zem ēkām	zeme zem dzīvnieku			
0.33	-	-	-	-	0.33	-	-	-	-	-	-	-	-	

+ x=277400
 + y=517600



Situācijas plāns

4064 005 0083

Plāna mērogs 1:2000

2.lapa no 2

Mērniece Sarma Čīma
sertifikāta Nr.AB0077

Plāns sagatavots atbilstoši Ministru kabineta 2011.gada 27.decembra noteikumiem Nr.1019 "Zemes kadastrālās uzmērīšanas noteikumi"

LATVIJAS REPUBLIKA

ZEMES ROBEŽU PLĀNS

Zemes vienības kadastra apzīmējums: 4064 005 0083

Robežas noteiktas atbilstoši Bauskas novada pašvaldības "Iecavas apvienības pārvaldes"
2023.gada 9.augusta lēmumam Nr. IAP/2023/3-27/125/APL

"Par īpašuma "Valsts mežs 4064-1", Iecavas pag. zemes vienības ar kadastra apzīmējumu
4064 005 0042 zemes ierīcības projekta apstiprināšanu" un 2023.gada 9. augusta
atzinumu par koordinātu neatbilstību.

Zemes vienība izveidota, sadalot zemes vienību ar kadastra apzīmējumu 4064 005 0042.

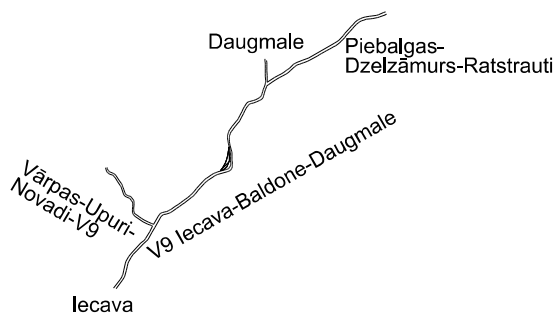
Robežas noteiktas 2023.gada 9.augustā

Plāna mērogs 1:2000

Zemes vienības platība: 0.33 ha

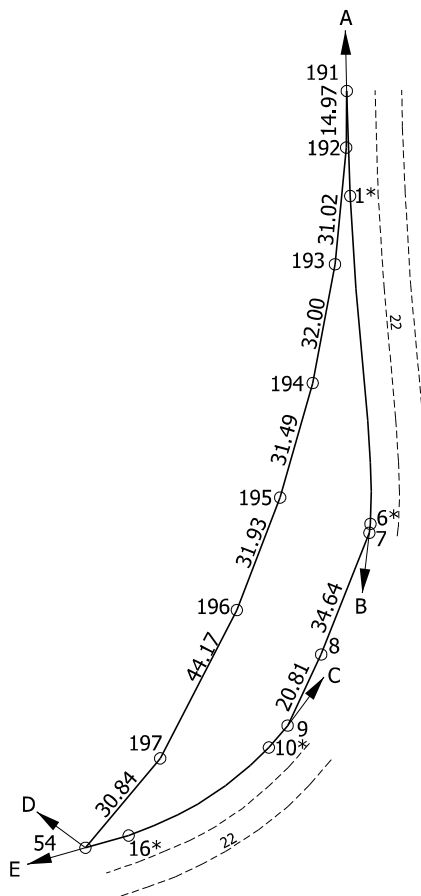
ZEMES VIENĪBA UZMĒRĪTA
LKS-92 TM
Mēroga koeficients: 0.999604

ZEMES VIENĪBAS IZVIETOJUMA SHĒMA



Iecava

— x=277400
— y=517600



Robežjošo zemes vienību saraksts:
no A līdz B: 40640050028
no B līdz C: 40640050084
no C līdz D: 40640050028
no D līdz E: 40640050081
no E līdz A: 40640050080

Zemes vienības platība: 0.33 ha

Zemes robežu plāns	4064 005 0083	Plāna mērogs 1:2000	2.lapa no 2
Mērniece Sarma Čīma sertifikāta Nr.AB0077	Plāns sagatavots atbilstoši Ministru kabineta 2011.gada 27.decembra noteikumiem Nr.1019 "Zemes kadastrālās uzmērīšanas noteikumi"		

LATVIJAS REPUBLIKA

APGRŪTINĀJUMU PLĀNS

Zemes vienības kadastra apzīmējums: 4064 005 0085

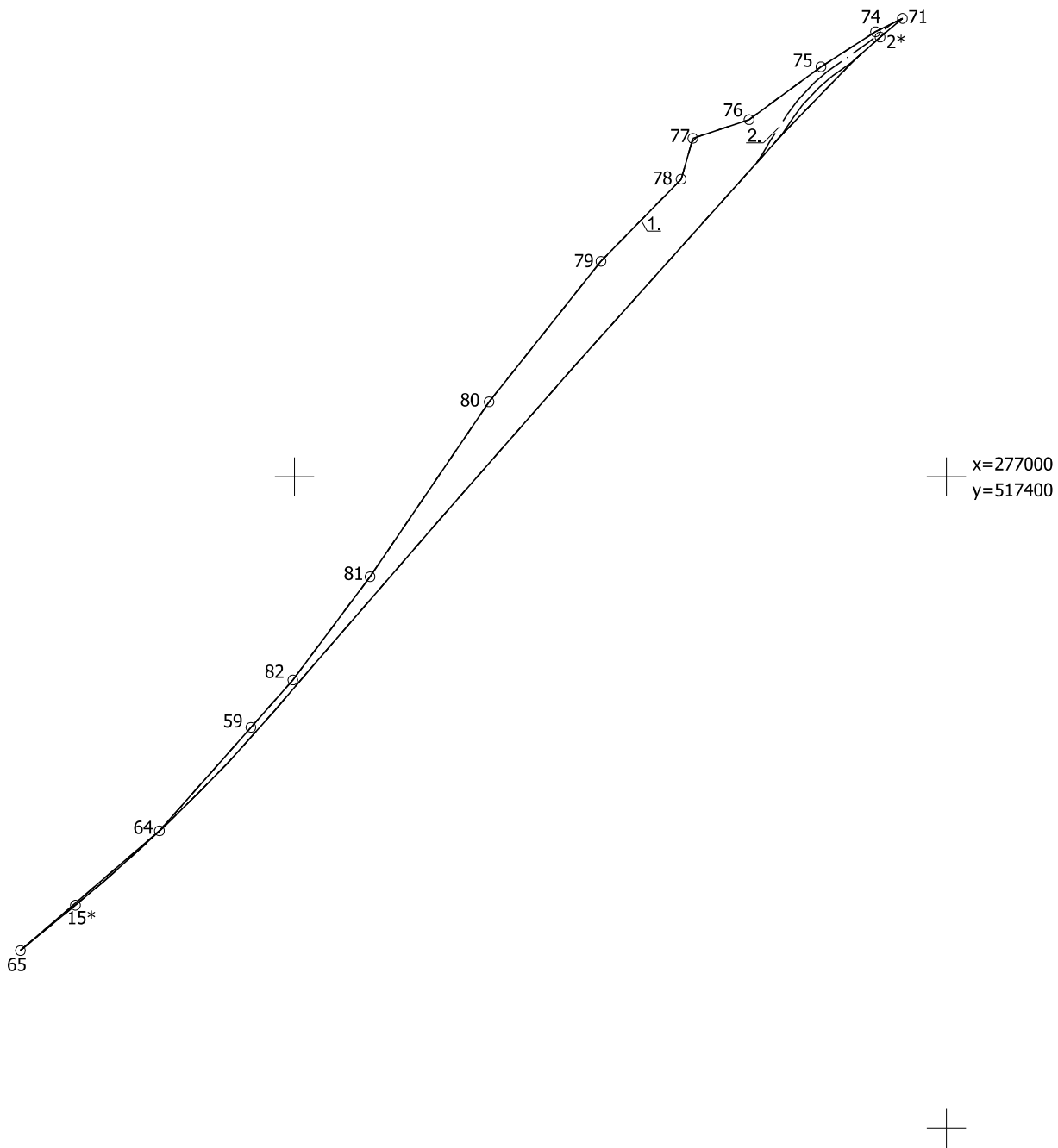
Apgrūtinājumu saraksts:

1.	7312030303 - ekspluatācijas aizsargjoslas teritorija gar valsts vietējiem un pašvaldību autoceļiem lauku apvidos - 0.28 ha
2.	7312040100 - ekspluatācijas aizsargjoslas teritorija gar pazemes elektronisko sakaru tīklu līniju un kabeļu kanalizāciju - 0.00 (0.0097) ha

Plānā attēlota informācija par apgrūtinājumiem 2023.gada 9.augustā

Plāna mērogs 1:2000

Zemes vienības platība: 0.28 ha



Apgrūtinājumu plāns

4064 005 0085

Plāna mērogs 1:2000

2.lapa no 2

Mērniece Sarma Čīma
sertifikāta Nr.AB0077

Plāns sagatavots atbilstoši Ministru kabineta 2011.gada 27.decembra
noteikumiem Nr.1019 "Zemes kadastrālās uzmērīšanas noteikumi"

LATVIJAS REPUBLIKA

SITUĀCIJAS PLĀNS

Zemes vienības kadastra apzīmējums: 4064 005 0085

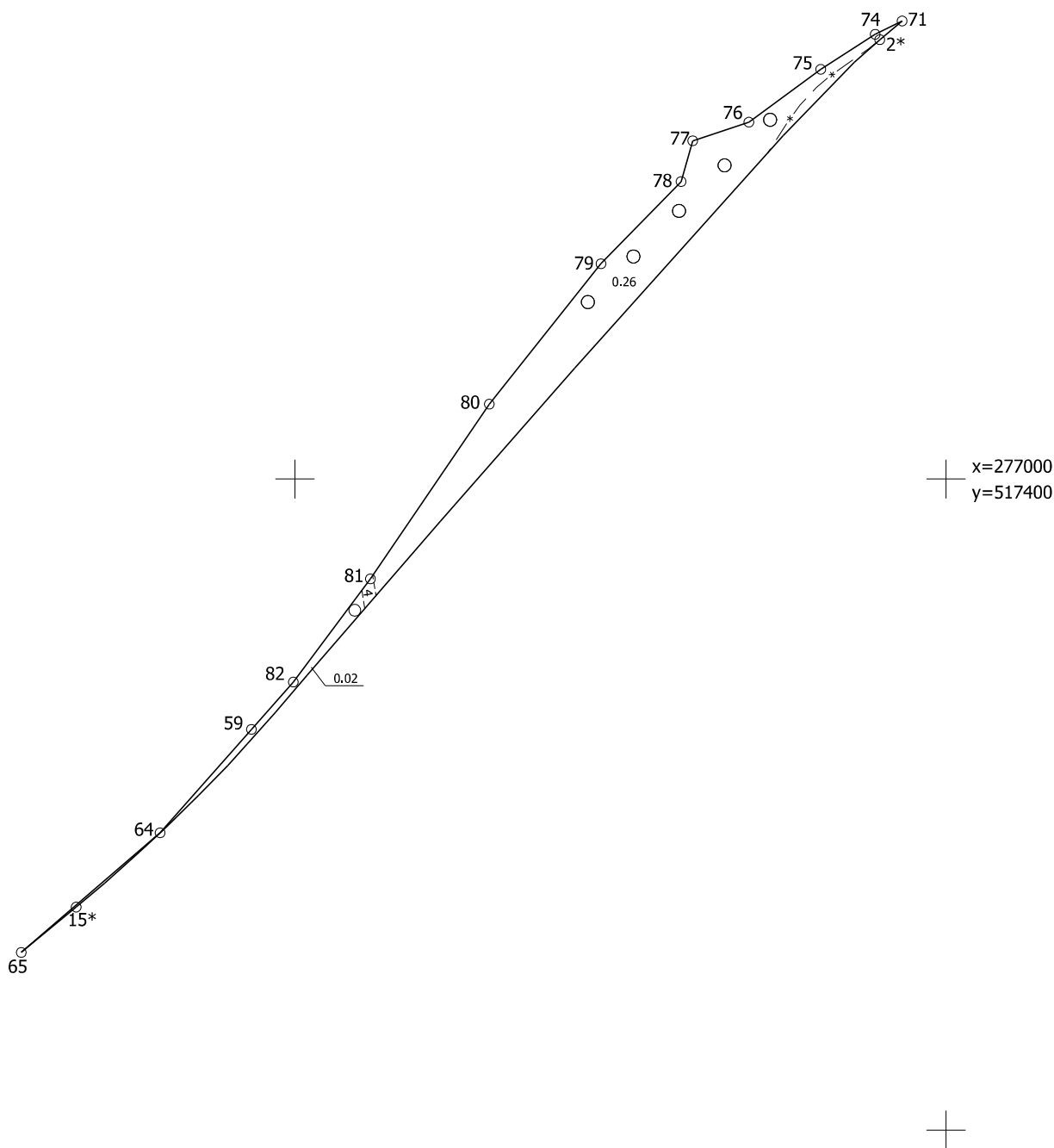
Plānā attēlota informācija atbilstoši situācijai apvidū 2023.gada 9.augustā

Plāna mērogs 1:2000

Zemes vienības platība: 0.28 ha

ZEMES LIETOŠANAS VEIDU EKSPLIKĀCIJA

Zemes vienības platība ha	ZEMES LIETOŠANAS VEIDU EKSPLIKĀCIJA													
	Lauksaimniecībā izmantojama zeme	tajā skaitā				Meži	Krūmāji	Purvi	Ūdens objektu zeme	tajā skaitā		Zeme zem ēkām un pagalmiem	Zeme zem ceļiem	Pārējās zemes
		Arauzeme	Augļu dārzi	Plāvas	Ganības					zemezemes	zem zivju dīķiem			
0.28	-	-	-	-	0.28	-	-	-	-	-	-	-	-	



Situācijas plāns

4064 005 0085

Plāna mērogs 1:2000

2.lapa no 2

Mērniece Sarma Čīma
sertifikāta Nr.AB0077

Plāns sagatavots atbilstoši Ministru kabineta 2011.gada 27.decembra noteikumiem Nr.1019 "Zemes kadastrālās uzmērīšanas noteikumi"

LATVIJAS REPUBLIKA

ZEMES ROBEŽU PLĀNS

Zemes vienības kadastra apzīmējums: 4064 005 0085

Robežas noteiktas atbilstoši Bauskas novada pašvaldības "Iecavas apvienības pārvaldes"
2023.gada 9.augusta lēmumam Nr. IAP/2023/3-27/125/APL

"Par īpašuma "Valsts mežs 4064-1", Iecavas pag. zemes vienības ar kadastra apzīmējumu
4064 005 0042 zemes ierīcības projekta apstiprināšanu" un 2023.gada 9. augusta
atzinumu par koordinātu neatbilstību.

Zemes vienība izveidota, sadalot zemes vienību ar kadastra apzīmējumu 4064 005 0042.

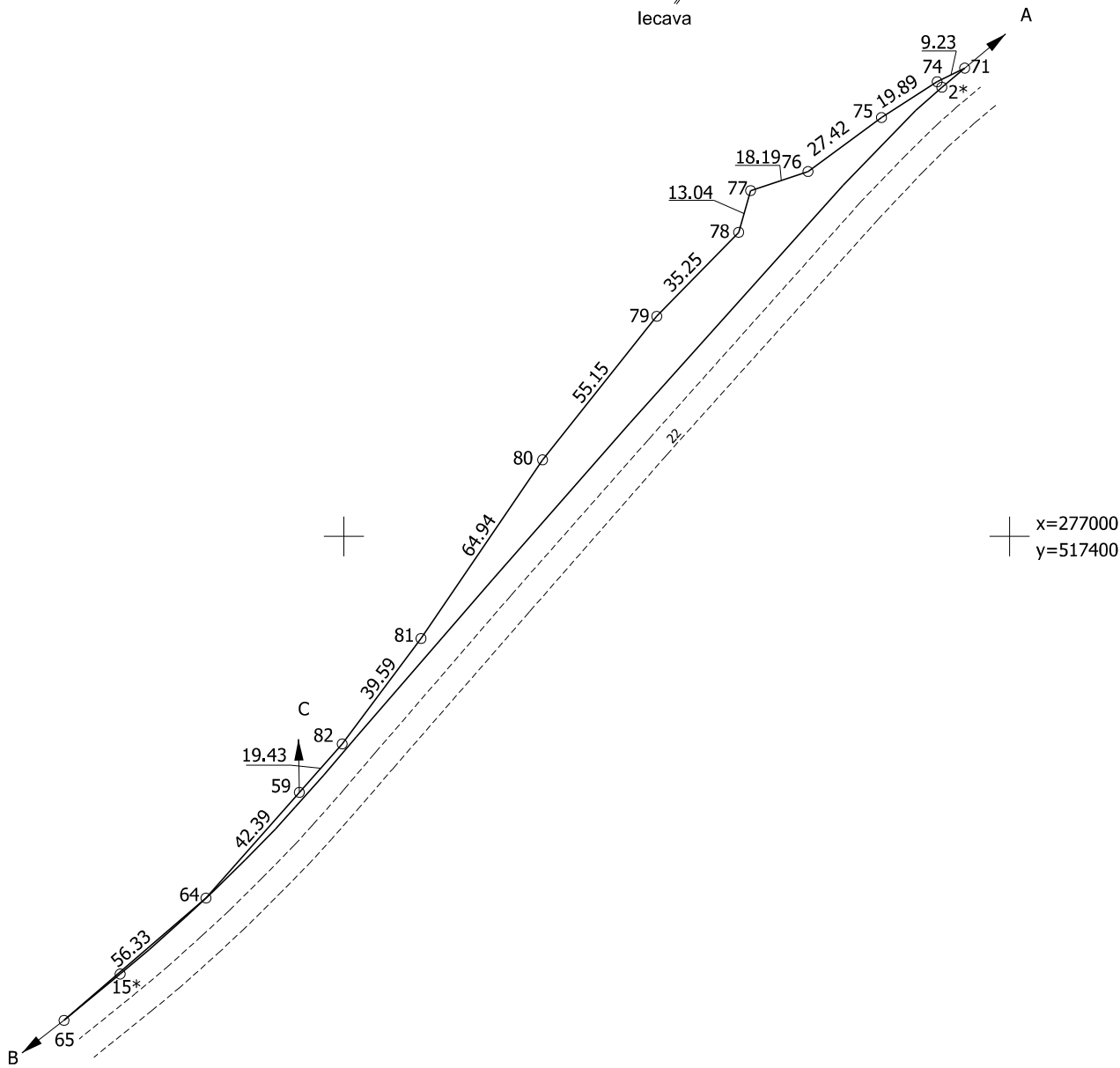
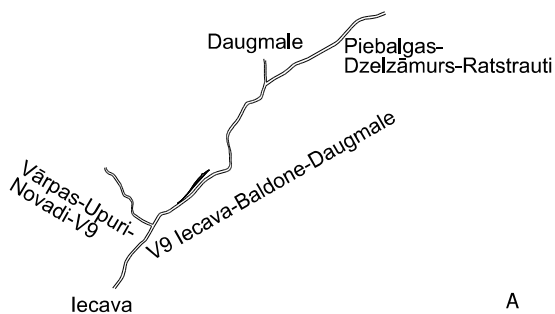
Robežas noteiktas 2023.gada 9.augustā

Plāna mērogs 1:2000

Zemes vienības platība: 0.28 ha

ZEMES VIENĪBA UZMĒRĪTA
LKS-92 TM
Mēroga koeficients: 0.999604

ZEMES VIENĪBAS IZVIETOJUMA SHĒMA



Robežojošo zemes vienību saraksts:
no A līdz B: 40640050028
no B līdz C: 40640050079
no C līdz A: 40640050081

Zemes vienības platība: 0.28 ha

Zemes robežu plāns	4064 005 0085	Plāna mērogs 1:2000	2.lapa no 2
Mērniece Sarma Čīma sertifikāta Nr.AB0077	Plāns sagatavots atbilstoši Ministru kabineta 2011.gada 27.decembra noteikumiem Nr.1019 "Zemes kadastrālās uzmērīšanas noteikumi"		

LATVIJAS REPUBLIKA

APGRŪTINĀJUMU PLĀNS

Zemes vienības kadastra apzīmējums: 40640050069

Apgrūtinājumu saraksts:

1.	7312030303 - ekspluatācijas aizsargjoslas teritorija gar valsts vietējiem un pašvaldību autoceļiem lauku apvidos - 0.0047 ha
----	--

Plānā attēlota informācija par apgrūtinājumiem 2023. gada 16.maijā

Plāna mērogs 1: 500

Zemes vienības platība: 0.0047 ha



○ 349

○ 336

1.

○ 335

○ 334

○ 333

○ 332

x=277500
y=517850

Apgrūtinājumu plāns

40640050069

Plāna mērogs 1: 500

2.lapa no 2

Mērnīeks Imants Popluga
sertifikāta Nr. AB0017

Plāns sagatavots atbilstoši Ministru kabineta 2011.gada 27.decembra noteikumiem
Nr. 1019 "Zemes kadastrālās uzmērīšanas noteikumi"

LATVIJAS REPUBLIKA

SITUĀCIJAS PLĀNS

Zemes vienības kadastra apzīmējums: 40640050069

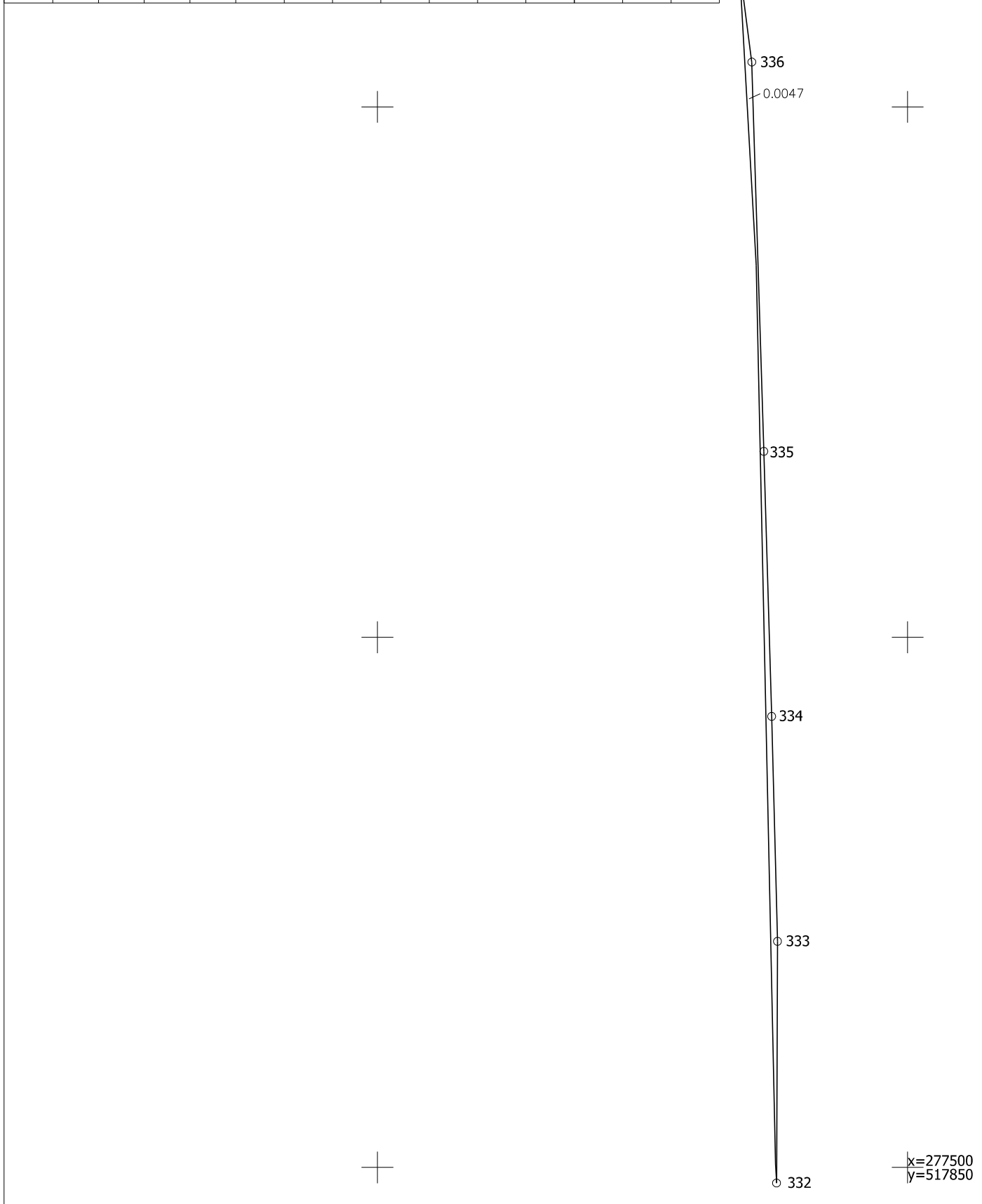
Plānā attēlota informācija atbilstoši situācijai apvidū 2023. gada 16.maijā

Plāna mērogs 1: 500

Zemes vienības platība: 0.0047 ha

ZEMES LIETOŠANAS VEIDU EKSPLIKĀCIJA

Zemes vienības platība ha	ZEMES LIETOŠANAS VEIDU EKSPLIKĀCIJA													
	Lauksaimniecībā izmantojamā zeme	tajā skaitā				Meži	Krūmāji	Purvi	Ūdens objektu zeme	tajā skaitā		Zeme zem ēkām un pagalmiem	Zeme zem ceļiem	Pārējās zemes
		Aramzeme	Augļu dārzeņi	Plāvas	Gaišas					zem ūdeņiem	zem zivju dīķiem			
0.0047	-	-	-	-	0.0047	-	-	-	-	-	-	-	-	



Situācijas plāns	40640050069	Plāna mērogs 1: 500	2.lapa no 2
Mērnieks Imants Popluga sertifikāta Nr. AB0017	Plāns sagatavots atbilstoši Ministru kabineta 2011.gada 27.decembra noteikumiem Nr. 1019 "Zemes kadastrālās uzmērīšanas noteikumi"		

LATVIJAS REPUBLIKA

ZEMES ROBEŽU PLĀNS

Zemes vienības kadastra apzīmējums: 40640050069

Plāns izgatavots pamatojoties uz BAUSKAS NOVADA PAŠVALDĪBAS Iecavas apvienības pārvaldes 2023. gada 17.marta lēmumu Nr. IAP/2023/3-27/30/APL "Par īpašuma "Valsts mežs 4064-1", Iecavas pag. zemes vienības ar kadastra apzīmējumu 4064 005 0046 zemes ierīcības projekta apstiprināšanu".

Zemes vienība izveidota, sadalot zemes vienību ar kadastra apzīmējumu 40640050046.

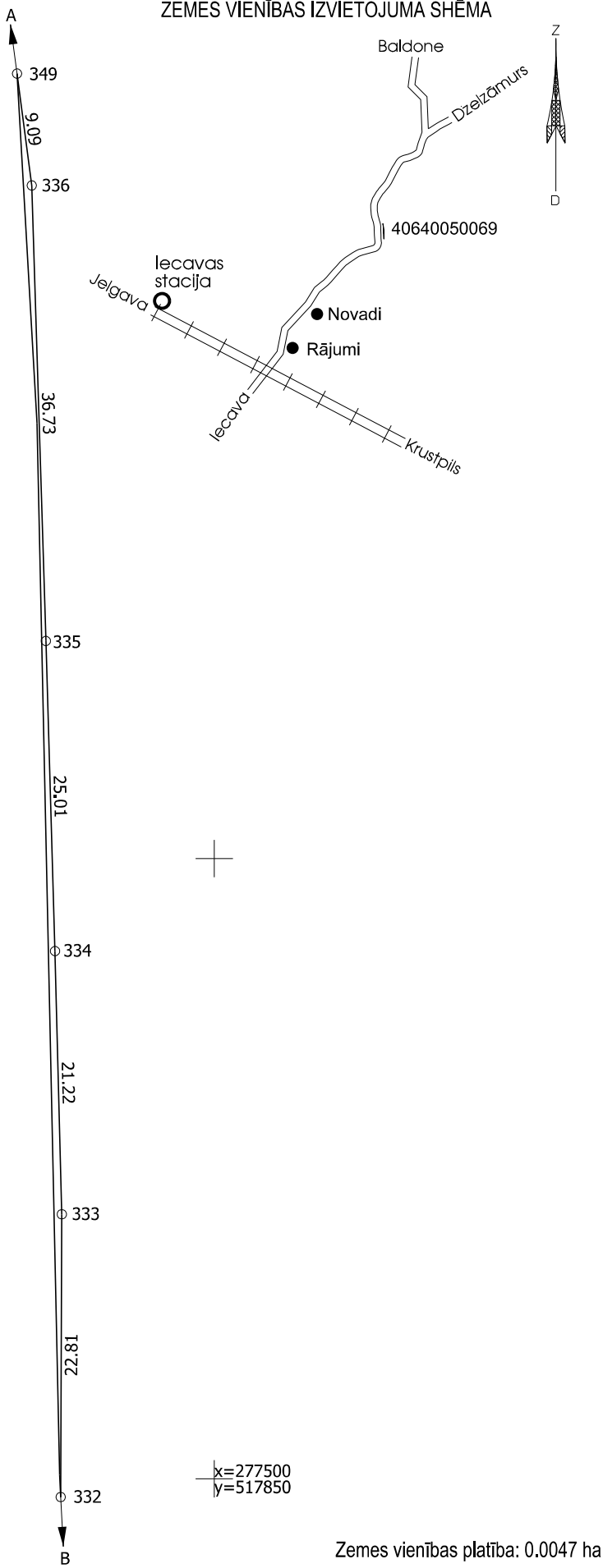
Robežas noteiktas: 2023. gada 16.maijā

Plāna mērogs 1: 500

Zemes vienības platība: 0.0047 ha

ZEMES VIENĪBA UZMĒRĪTA
LKS-92 TM
Mēroga koeficients: 0.999604

ZEMES VIENĪBAS IZVIETOJUMA SHĒMA



Robežjošo zemes vienību saraksts:
no A līdz B: 40640050075
no B līdz A: 40640050028

Zemes vienības platība: 0.0047 ha

Zemes robežu plāns	40640050069	Plāna mērogs 1: 500	2.lapa no 2
Mērnīeks Imants Popluga sertifikāta Nr. AB0017	Plāns sagatavots atbilstoši Ministru kabineta 2011.gada 27.decembra noteikumiem Nr. 1019 "Zemes kadastrālās uzmērīšanas noteikumi"		

LATVIJAS REPUBLIKA

APGRŪTINĀJUMU PLĀNS

Zemes vienības kadastra apzīmējums: 40640050070

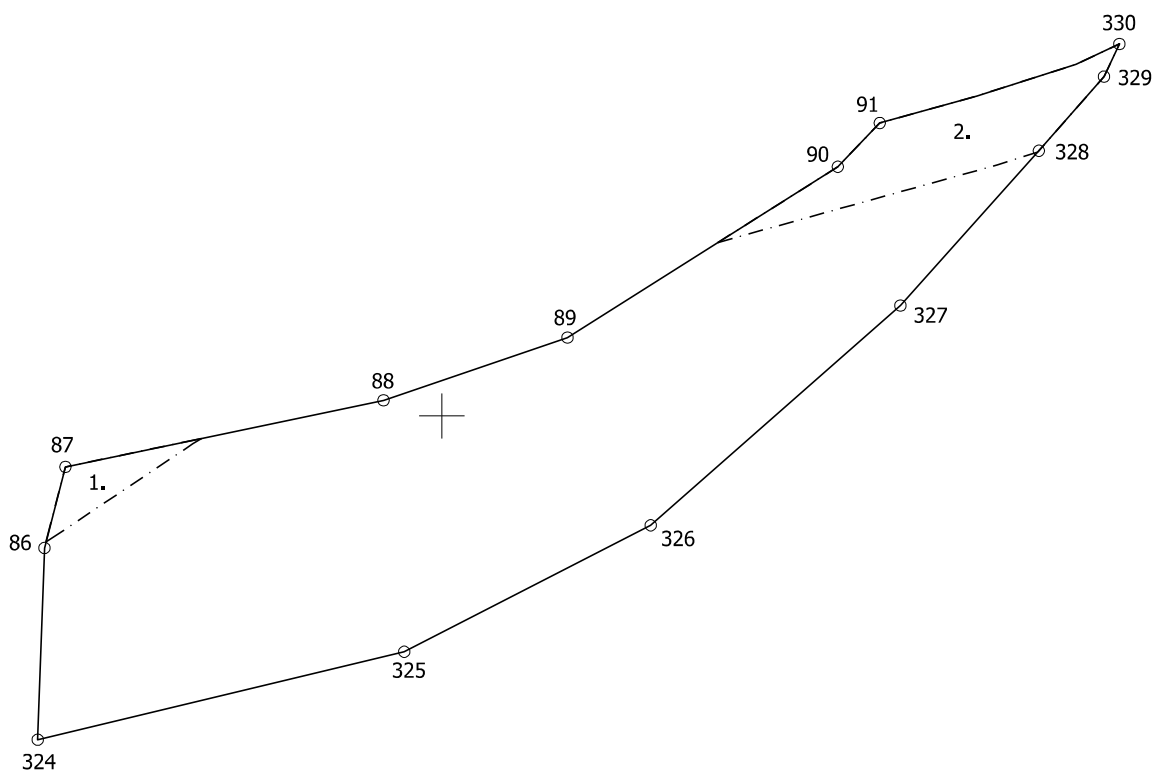
Apgrūtinājumu saraksts:

1.	7312030303 - ekspluatācijas aizsargjoslas teritorija gar valsts vietējiem un pašvaldību autoceļiem lauku apvidos - 0.03 ha
2.	7312030303 - ekspluatācijas aizsargjoslas teritorija gar valsts vietējiem un pašvaldību autoceļiem lauku apvidos - 0.14 ha

Plānā attēlota informācija par apgrūtinājumiem 2023. gada 16.maijā

Plāna mērogs 1: 2000

Zemes vienības platība: 1.60 ha



Aprūtinājumu plāns

40640050070

Plāna mērogs 1: 2000

2.lapa no 2

Mērnies Imants Popluga
sertifikāta Nr. AB0017

Plāns sagatavots atbilstoši Ministru kabineta 2011.gada 27.decembra noteikumiem
Nr. 1019 "Zemes kadastrālās uzmērīšanas noteikumi"

LATVIJAS REPUBLIKA

SITUĀCIJAS PLĀNS

Zemes vienības kadastra apzīmējums: 40640050070

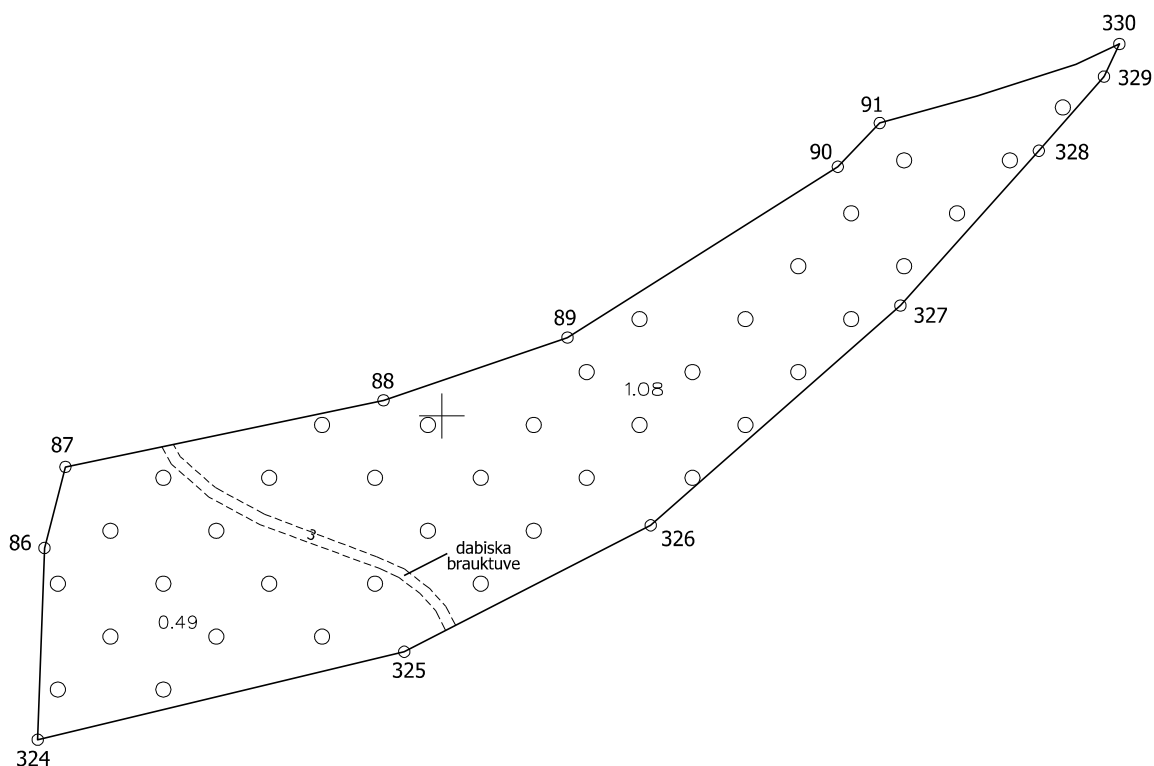
Plānā attēlota informācija atbilstoši situācijai apvidū 2023. gada 16.maijā

Plāna mērogs 1: 2000

Zemes vienības platība: 1.60 ha

ZEMES LIETOŠANAS VEIDU EKSPLIKĀCIJA

Zemes vienības platība ha	ZEMES LIETOŠANAS VEIDU EKSPLIKĀCIJA													
	Lauksaimniecībā izmantojamā zeme	tajā skaitā				Meži	Krūmāji	Purvi	Ūdens objektu zeme	tajā skaitā		Zeme zem ēkām un pagalmiem	Zeme zem ceļiem	Pārējās zemes
		Aramzeme	Augļu dārzeņi	Pļavas	Ganības					zem ūdeņiem	zem zivju dīķiem			
1.60	-	-	-	-	1.60	-	-	-	-	-	-	-	-	



X=277200
Y=517800

Situācijas plāns	40640050070	Plāna mērogs 1: 2000	2.lapa no 2
Mērnieks Imants Popluga sertifikāta Nr. AB0017	Plāns sagatavots atbilstoši Ministru kabineta 2011.gada 27.decembra noteikumiem Nr. 1019 "Zemes kadastrālās uzmērīšanas noteikumi"		

LATVIJAS REPUBLIKA

ZEMES ROBEŽU PLĀNS

Zemes vienības kadastra apzīmējums: 40640050070

Plāns izgatavots pamatojoties uz BAUSKAS NOVADA PAŠVALDĪBAS Iecavas apvienības pārvaldes 2023. gada 17.marta lēmumu Nr. IAP/2023/3-27/30/APL "Par īpašuma "Valsts mežs 4064-1", Iecavas pag. zemes vienības ar kadastra apzīmējumu 4064 005 0046 zemes ierīcības projekta apstiprināšanu".

Zemes vienība izveidota, sadalot zemes vienību ar kadastra apzīmējumu 40640050046.

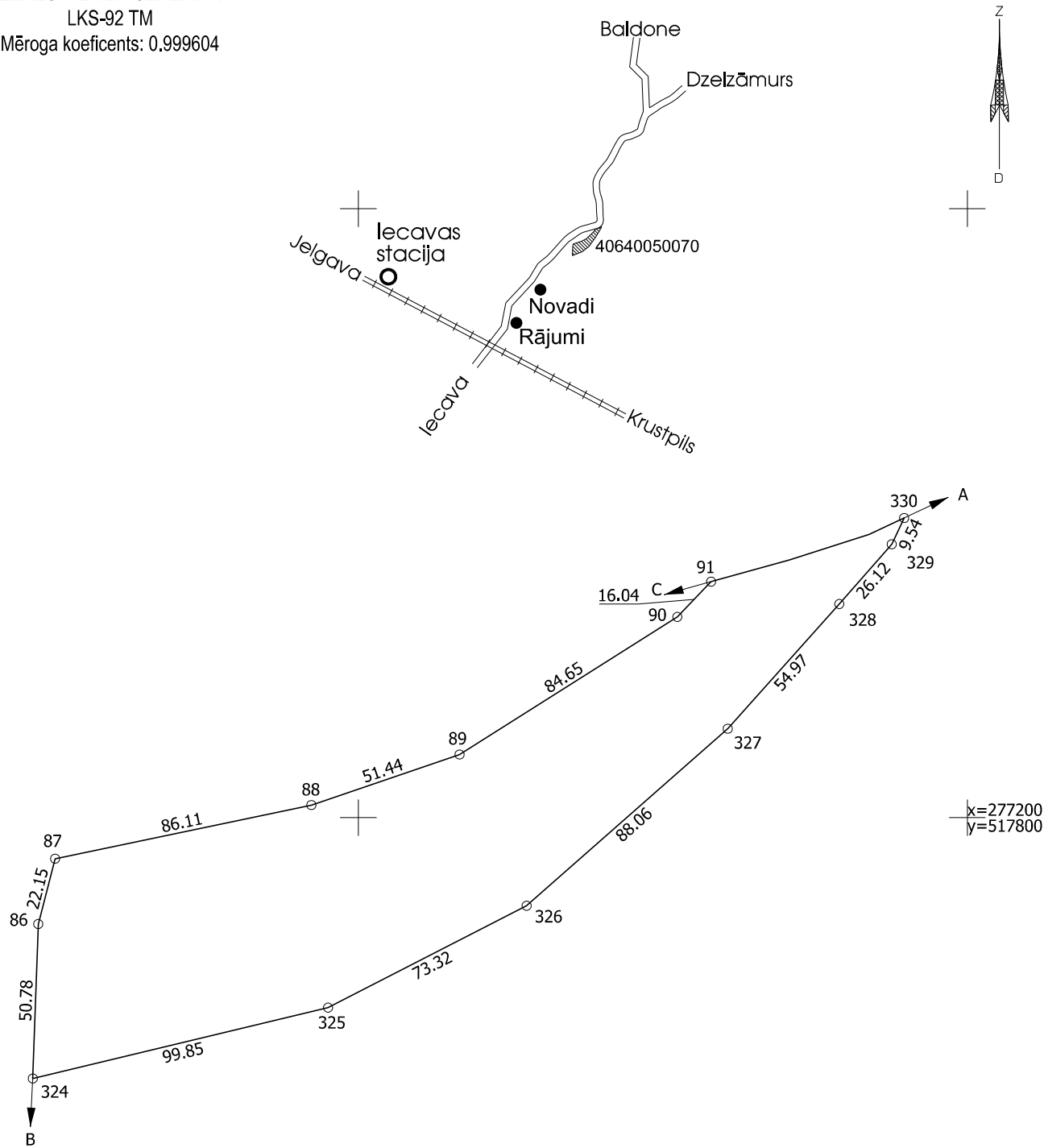
Robežas noteiktas: 2023. gada 16.maijā

Plāna mērogs 1: 2000

Zemes vienības platība: 1.60 ha

ZEMES VIENĪBA UZMĒRĪTA
LKS-92 TM
Mēroga koeficients: 0.999604

ZEMES VIENĪBAS IZVIETOJUMA SHĒMA



Robežjošo zemes vienību saraksts:
no A līdz B: 40640050075
no B līdz C: 40640050072
no C līdz A: 40640050028

Zemes vienības platība: 1.60 ha

Zemes robežu plāns	40640050070	Plāna mērogs 1: 2000	2.lapa no 2
Mērnīeks Imants Popluga sertifikāta Nr. AB0017	Plāns sagatavots atbilstoši Ministru kabineta 2011.gada 27.decembra noteikumiem Nr. 1019 "Zemes kadastrālās uzmērīšanas noteikumi"		

LATVIJAS REPUBLIKA

APGRŪTINĀJUMU PLĀNS

Zemes vienības kadastra apzīmējums: 40640050071

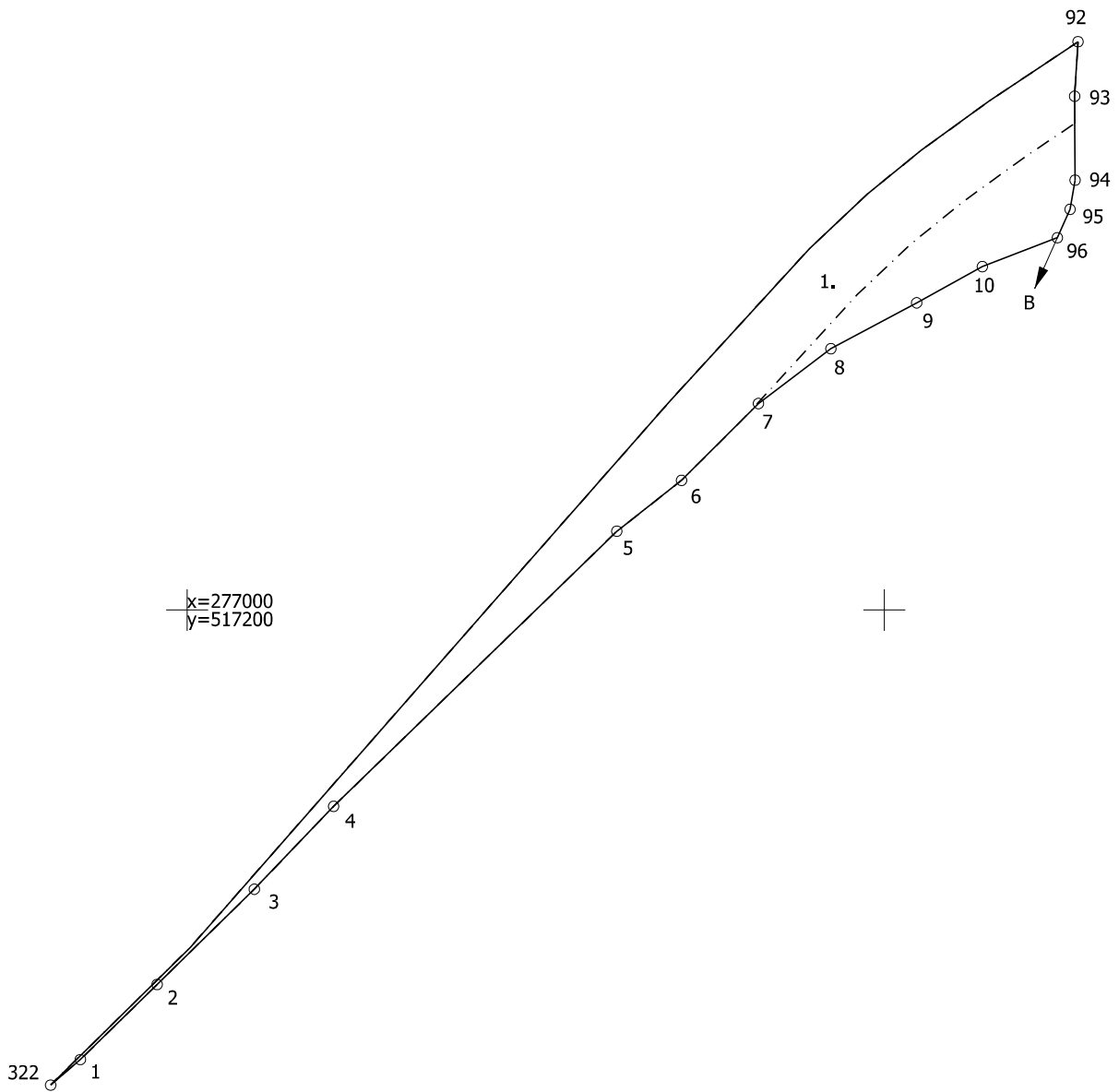
Apgrūtinājumu saraksts:

1.	7312030303 - ekspluatācijas aizsargjoslas teritorija gar valsts vietējiem un pašvaldību autoceļiem lauku apvidos - 0.46 ha
----	--

Plānā attēlota informācija par apgrūtinājumiem 2023. gada 16.maijā

Plāna mērogs 1: 2000

Zemes vienības platība: 0.61 ha



Apgrūtinājumu plāns	40640050071	Plāna mērogs 1: 2000	2.lapa no 2
Mērieks Imants Popluga sertifikāta Nr. AB0017	Plāns sagatavots atbilstoši Ministru kabineta 2011.gada 27.decembra noteikumiem Nr. 1019 "Zemes kadastrālās uzmērīšanas noteikumi"		

LATVIJAS REPUBLIKA

SITUĀCIJAS PLĀNS

Zemes vienības kadastra apzīmējums: 40640050071

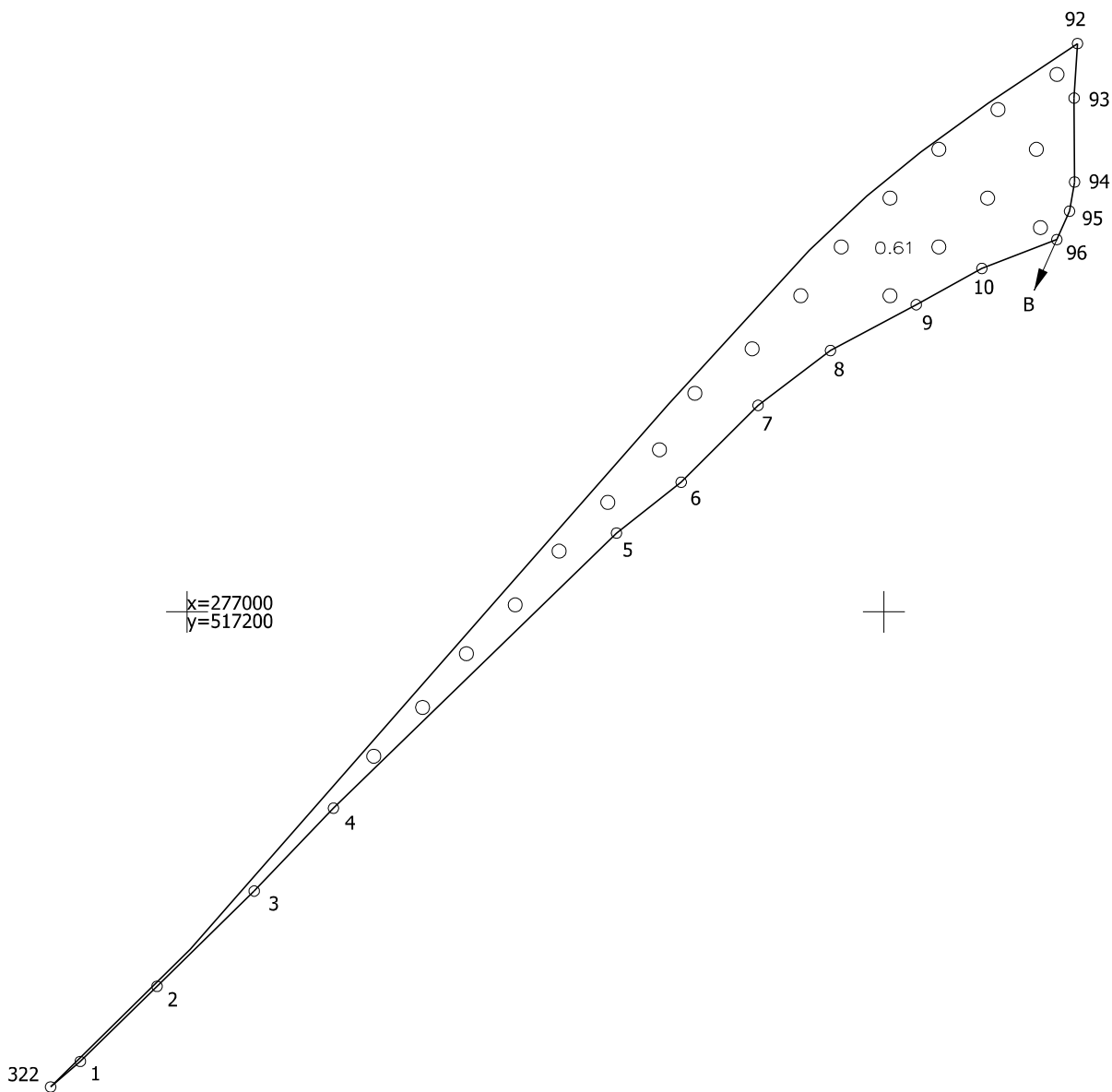
Plānā attēlota informācija atbilstoši situācijai apvidū 2023. gada 16.maijā

Plāna mērogs 1: 2000

Zemes vienības platība: 0.61 ha

ZEMES LIETOŠANAS VEIDU EKSPLIKĀCIJA

Zemes vienības platība ha	ZEMES LIETOŠANAS VEIDU EKSPLIKĀCIJA													
	Lauksaimniecībā izmantojamā zeme	tajā skaitā				Meži	Krūmāji	Purvi	Ūdens objektu zeme	tajā skaitā		Zeme zem ēkām un pagalmiem	Zeme zem ceļiem	Pārējās zemes
		Aramzeme	Augļu dārzeņi	Plāvas	Ganības					zemezemes	zemzemes			
0.61	-	-	-	-	0.61	-	-	-	-	-	-	-	-	



Situācijas plāns	40640050071	Plāna mērogs 1: 2000	2.lapa no 2
Mēriņeks Imants Popluga sertifikāta Nr. AB0017	Plāns sagatavots atbilstoši Ministru kabineta 2011.gada 27.decembra noteikumiem Nr. 1019 "Zemes kadastrālās uzmērīšanas noteikumi"		

LATVIJAS REPUBLIKA

ZEMES ROBEŽU PLĀNS

Zemes vienības kadastra apzīmējums: 40640050071

Plāns izgatavots pamatojoties uz BAUSKAS NOVADA PAŠVALDĪBAS Iecavas apvienības pārvaldes 2023. gada 17.marta lēmumu Nr. IAP/2023/3-27/30/APL "Par īpašuma "Valsts mežs 4064-1", Iecavas pag. zemes vienības ar kadastra apzīmējumu 4064 005 0046 zemes ierīcības projekta apstiprināšanu".

Zemes vienība izveidota, sadalot zemes vienību ar kadastra apzīmējumu 40640050046.

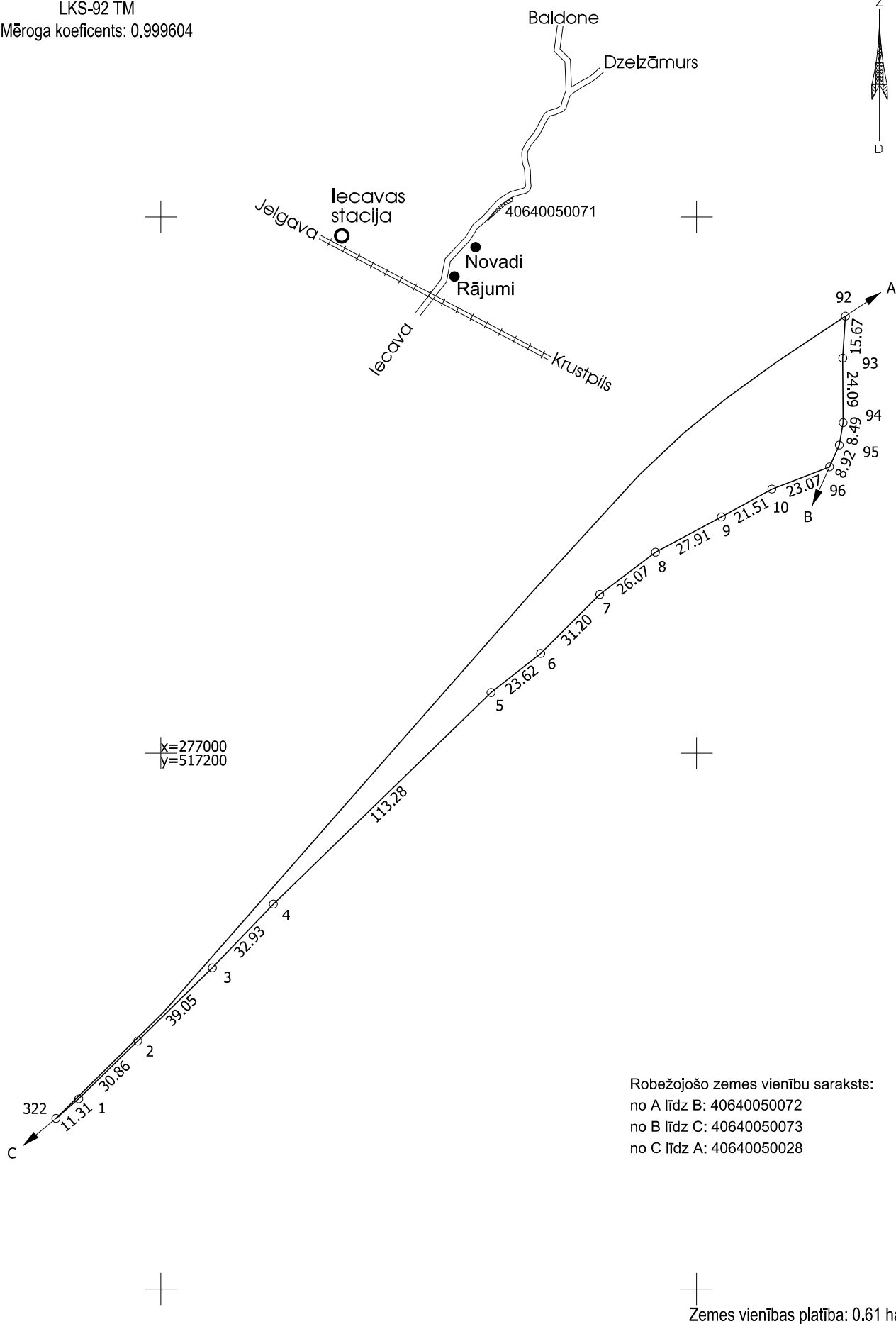
Robežas noteiktas: 2023. gada 16.maijā

Plāna mērogs 1: 2000

Zemes vienības platība: 0.61 ha

ZEMES VIENĪBA UZMĒRĪTA
LKS-92 TM
Mēroga koeficients: 0.999604

ZEMES VIENĪBAS IZVIETOJUMA SHĒMA



Zemes vienības platība: 0.61 ha

Zemes robežu plāns	40640050071	Plāna mērogs 1: 2000	2.lapa no 2
Mērnies Imants Popluga sertifikāta Nr. AB0017	Plāns sagatavots atbilstoši Ministru kabineta 2011.gada 27.decembra noteikumiem Nr. 1019 "Zemes kadastrālās uzmērīšanas noteikumi"		

LATVIJAS REPUBLIKA

APGRŪTINĀJUMU PLĀNS

Zemes vienības kadastra apzīmējums: 40640050072

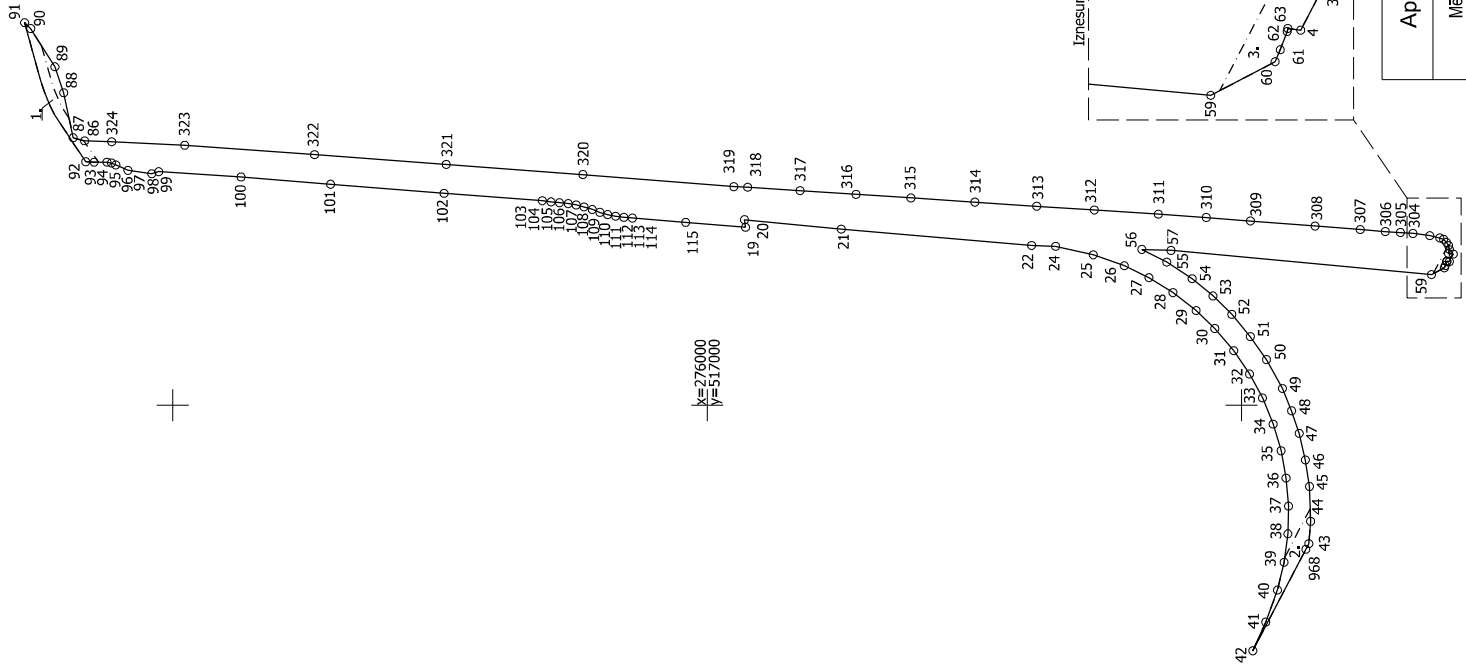
Apgrūtinājumu saraksts:

1.	7312030303 - ekspluatācijas aizsargjoslas teritorija gar valsts vietējiem un pašvaldību autoceļiem lauku apvidos - 0.48 ha
2.	7312030601 - drošības aizsargjoslas teritorija gar dzelzceļu, pa kuru pārvadā naftu, naftas produktus, bīstamas ķīmiskās vielas un produktus - 0.39 ha
3.	7312030601 - drošības aizsargjoslas teritorija gar dzelzceļu, pa kuru pārvadā naftu, naftas produktus, bīstamas ķīmiskās vielas un produktus - 0.06 ha
4.	7312030502 - ekspluatācijas aizsargjoslas teritorija gar stratēģiskās (valsts) nozīmes un reģionālās nozīmes dzelzceļa infrastruktūrā ietilpstošajiem sliežu ceļiem, izņemot tiem piegulošos vai ar tiem saistītos staciju sliežu ceļus, speciālas nozīmes sliežu ceļus, pievedceļus un strupceļus lauku apvidos - 0.81 ha
5.	7312030502 - ekspluatācijas aizsargjoslas teritorija gar stratēģiskās (valsts) nozīmes un reģionālās nozīmes dzelzceļa infrastruktūrā ietilpstošajiem sliežu ceļiem, izņemot tiem piegulošos vai ar tiem saistītos staciju sliežu ceļus, speciālas nozīmes sliežu ceļus, pievedceļus un strupceļus lauku apvidos - 0.43 ha
6.	7311020103 - no 10 līdz 25 kilometriem garas dabiskas ūdenstece vides un dabas resursu aizsardzības aizsargjoslas teritorija lauku apvidos - 0.14 ha
7.	7311040900 - ūdensnotekas (ūdensteču regulēta posma un speciāli raktas gultnes), kā arī uz tās esošas hidrotehniskas būves un ierīces ekspluatācijas aizsargjoslas teritorija meža zemēs - 0.05 ha
8.	7316020100 - zemes īpašniekam nepiederoša būve vai būves daļa - 0.05 ha

Plānā attēlota informācija par apgrūtinājumiem 2023. gada 16.maijā

Plāna mērogs 1: 10 000

Zemes vienības platība: 20.07 ha



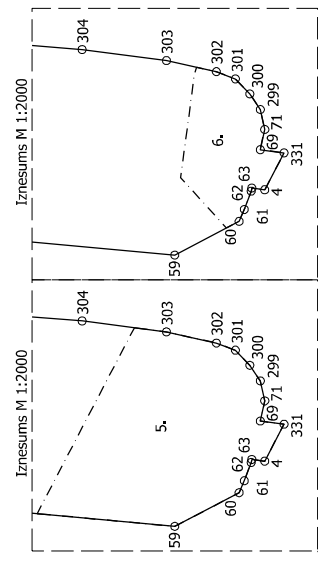
Aprūtinājumu plāns
 Mērēkls Imants Popluga
 sertifikāta Nr. ABC017

40640050072

Plāna mērogs 1:10 000

2.lapa no 3

Plāns sagatavots atbilstoši Ministru kabineta 2011.gada 27.decembra noteikumiem
 Nr. 1019 "Zemes kadastrālās uzņēmējdarbības noteikumi"



Apgrūtnājumu plāns	40640050072	Plāna mērogs 1: 10 000	3.lapa no 3
Mērķeks Imants Popluga sertifikāta Nr. ABC017		Plāns sagatavots atbilstoši Ministru kabineta 2011.gada 27.decembra noteikumiem Nr. 1019 "Zemes kadastrālās uzņēmēšanas noteikumi"	

LATVIJAS REPUBLIKA

SITUĀCIJAS PLĀNS

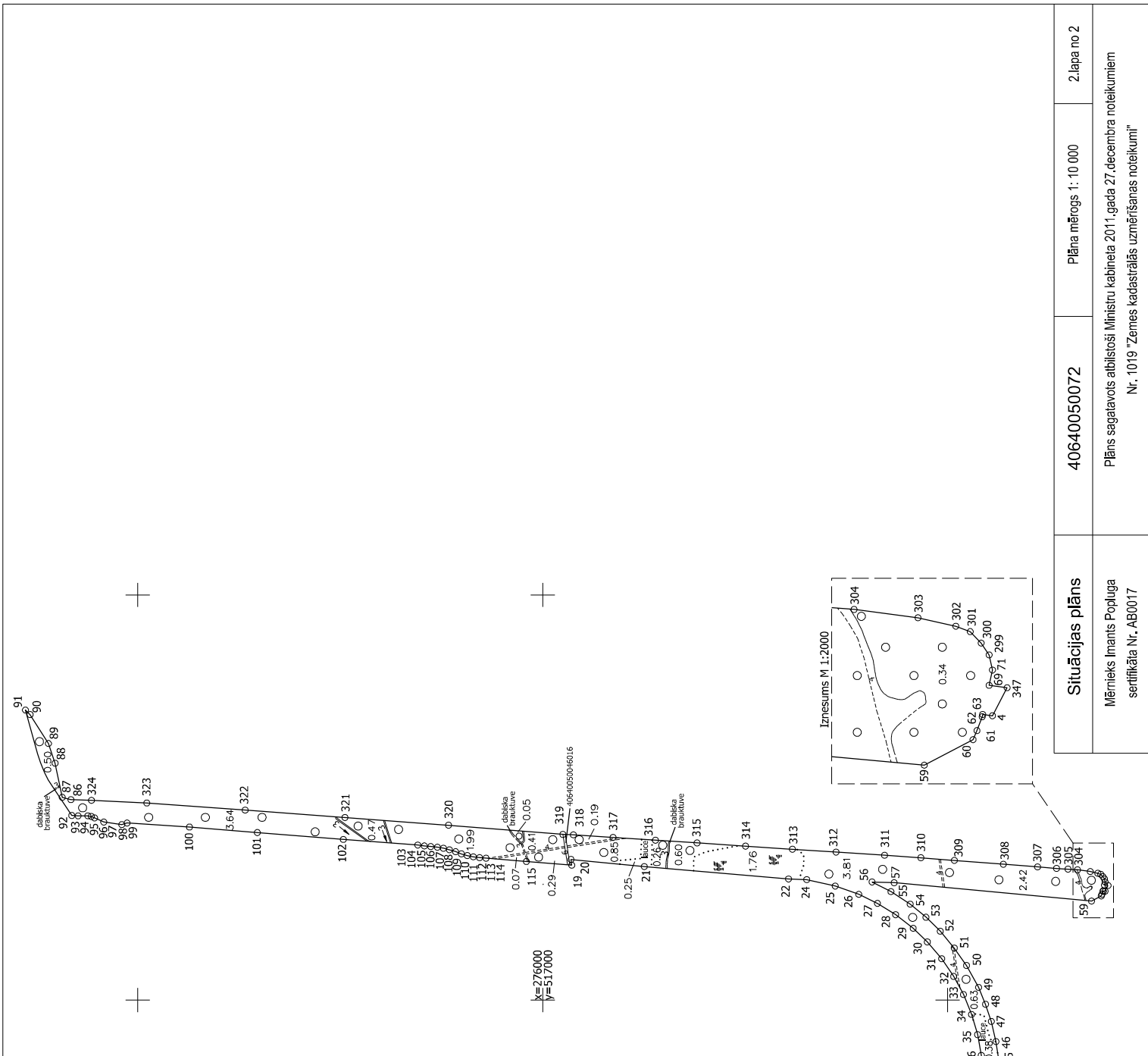
Zemes vienības kadastra apzīmējums: 40640050072

Plānā attēlota informācija atbilstoši situācijai apvidū 2023. gada 16.maijā

Plāna mērogs 1: 10 000

Zemes vienības platība: 20.07 ha

Zemes vienības platība ha	ZEMES LIETOŠANAS VEIDU EKSPLIKĀCIJA									
	tajā skaitā			Udens objektu zeme	Purvi	Meži	Krtūmāji			
	Arauzeme	Augļu dārzī	Pļavas							
20.07	1	1	1	0.05	1.76	17.32	1	0.05	0.10	0.84



Situācijas plāns	40640050072	Plāna mērogs 1: 10 000	2.lapa no 2
Mērķis Imants Popluga sertifikāta Nr. ABC017	Plāns sagatavots atbilstoši Ministru kabineta 2011.gada 27.decembra noteikumiem Nr. 1019 "Zemes kadastrālās uzņēmēšanas noteikumi"		

LATVIJAS REPUBLIKA

ZEMES ROBEŽU PLĀNS

Zemes vienības kadastra apzīmējums: 40640050072

Plāns izgatavots pamatojoties uz BAUSKAS NOVADA PAŠVALDĪBAS Iecavas apvienības pārvaldes 2023. gada 17.marta lēmumu Nr. IAP/2023/3-27/30/APL "Par īpašuma "Valsts mežs 4064-1", Iecavas pag. zemes vienības ar kadastra apzīmējumu 4064 005 0046 zemes ierīcības projekta apstiprināšanu".

Zemes vienība izveidota, sadalot zemes vienību ar kadastra apzīmējumu 40640050046.

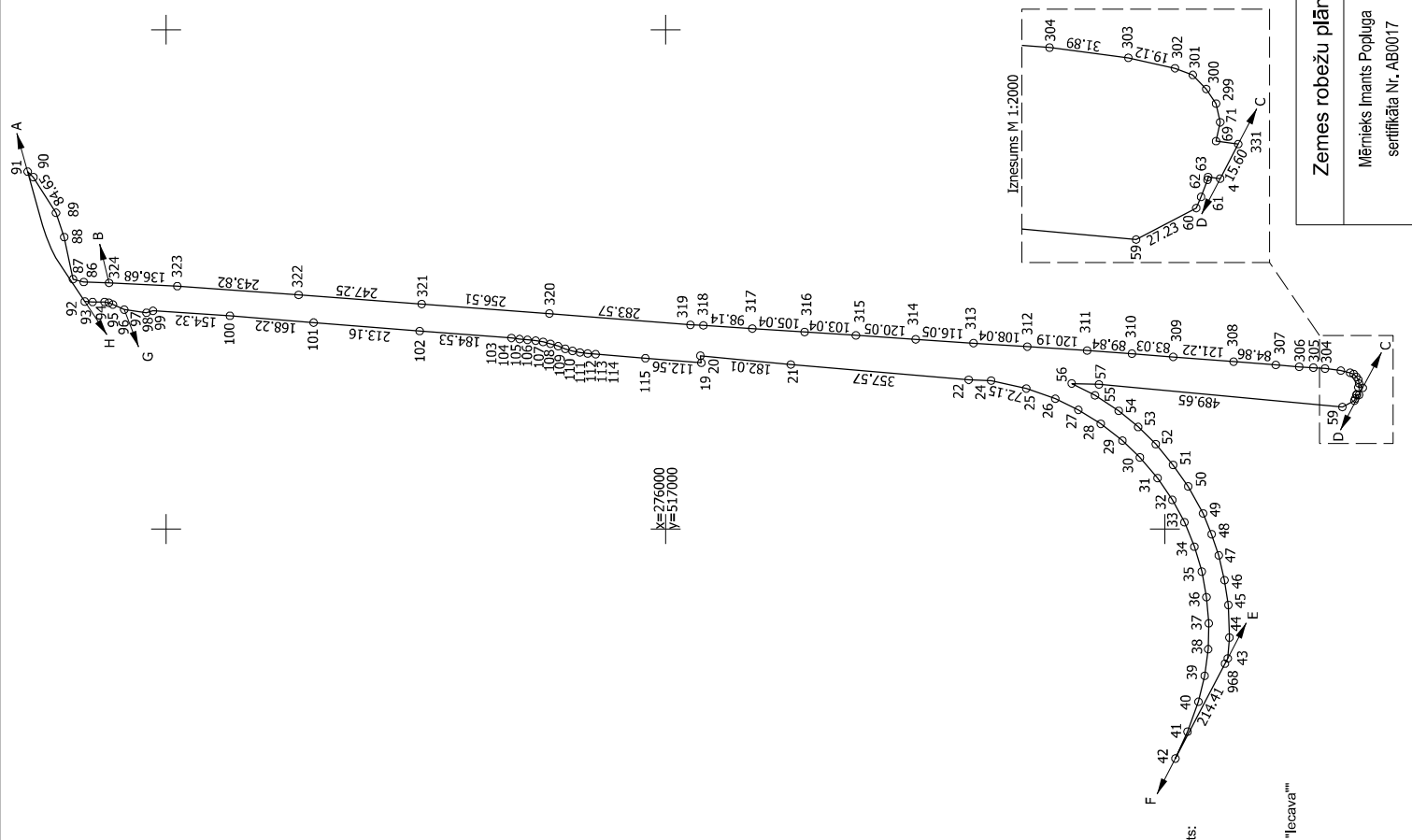
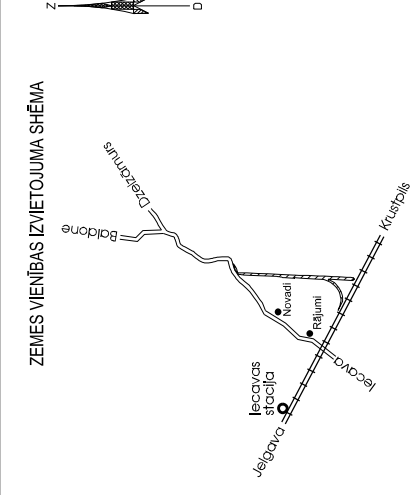
Robežas noteiktas: 2023. gada 16.maijā

Plāna mērogs 1: 10 000

Zemes vienības platība: 20.07 ha

Robežmaņu garumi	L (metros)
4	4.87
63	114
62	7.32
61	4.87
60	
57	54.68
55	52.55
54	56.80
53	50.59
52	49.47
51	54.11
50	52.60
49	61.70
48	44.60
47	51.05
46	50.45
45	65.98
44	41.99
43	11.71
968	
42	59.00
41	63.67
40	53.55
39	53.70
38	51.83
37	52.70
36	52.05
35	51.97
34	52.98
33	50.81
32	52.87
31	54.47
30	48.44
29	55.19
28	52.71
27	51.30
26	61.66
25	
24	45.12
22	
20	14.29
19	
15	100.04
14	15.95
13	15.68
12	15.20
11	15.18
10	15.20
109	15.99
108	15.31
107	15.05
106	16.47
105	15.83
104	16.55
103	
99	13.62
98	43.02
97	24.97
96	8.92
95	8.49
94	24.09
93	15.67
92	
91	16.04
90	
89	51.44
88	66.11
87	22.15
86	50.78
324	
319	25.94
318	
317	47.02
306	28.50
305	23.39
304	
302	7.62
301	7.80
300	7.05
299	7.65
71	7.77
69	8.98
331	

ZEMES VIENĪBAS UZMĒRĪTA
LKS-92 TM
Mēroga koeficients: 0,999604



Robežjošo zemes vienību saraksts:
no A līdz B: 40640050070
no B līdz C: 40640050075
no C līdz D: 40640080355
no D līdz E: 40640050074
no E līdz F: 40640080339 "Stacija "Iecava"
no F līdz G: 40640050073
no G līdz H: 40640050071
no H līdz A: 40640050028

Zemes robežu plāns	40640050072	Plāna mērogs 1: 10 000	2.lapa no 2
Mērnieks Imants Popluga sertifikāta Nr. AB0017			Plāns sagatavots atbilstoši Ministru kabineta 2011.gada 27.decembra noteikumiem Nr. 1019 "Zemes kadastrālās uzņēmēšanas noteikumi"

Zemes vienības platība: 20,07 ha

LATVIJAS REPUBLIKA

APGRŪTINĀJUMU PLĀNS

Zemes vienības kadastra apzīmējums: 4064 008 0352

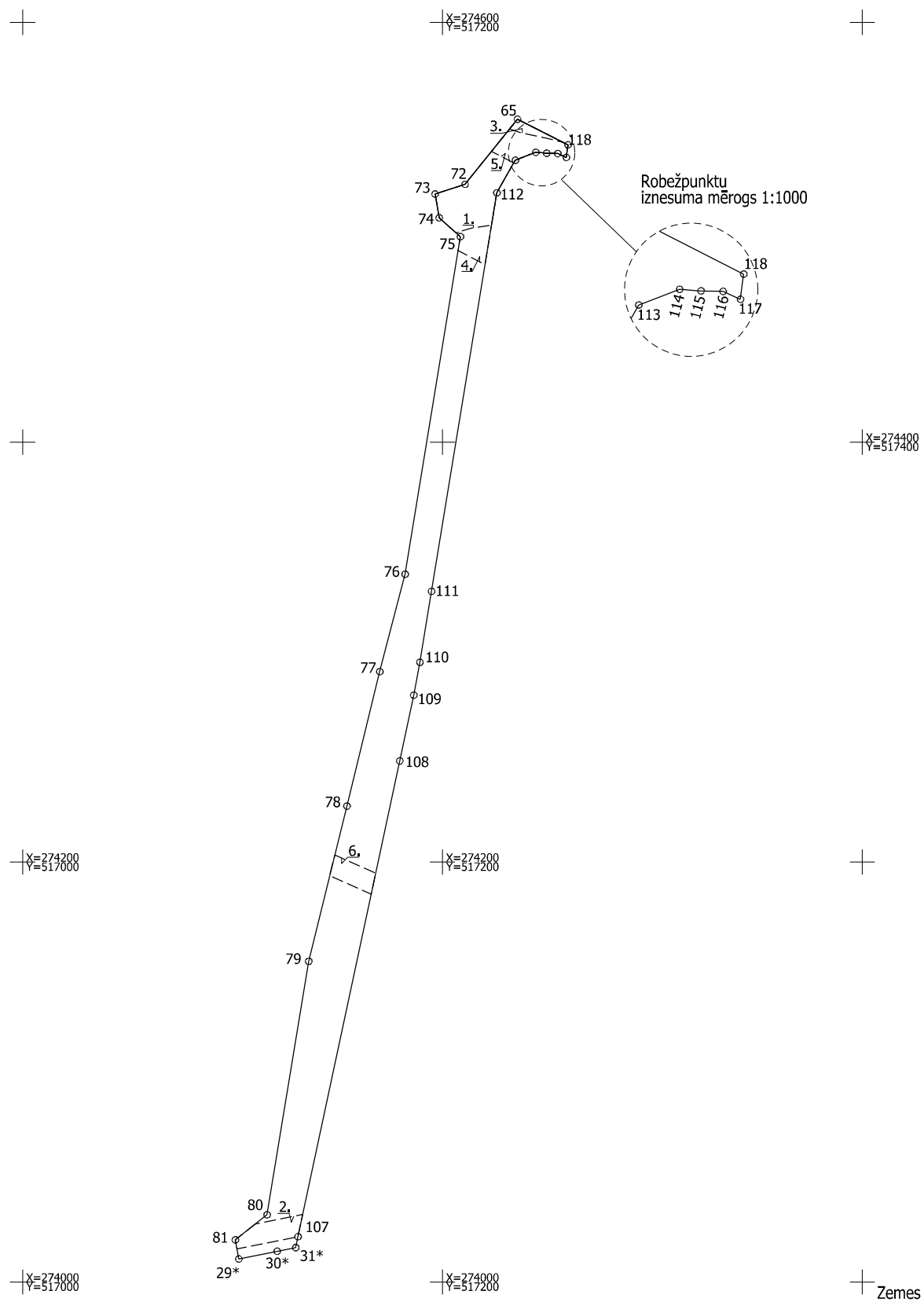
Apgrūtinājumu saraksts:

1.	7311020103 - no 10 līdz 25 kilometriem garas dabiskas ūdensteces vides un dabas resursu aizsardzības aizsargjoslas teritorija lauku apvidos - 0.11 ha
2.	7311040900 - ūdensnotekas (ūdensteču regulēta posma un speciāli raktas gultņes), kā arī uz tās esošas hidrotehniskas būves un ierīces ekspluatācijas aizsargjoslas teritorija meža zemēs - 0.03 ha
3.	7311040900 - ūdensnotekas (ūdensteču regulēta posma un speciāli raktas gultņes), kā arī uz tās esošas hidrotehniskas būves un ierīces ekspluatācijas aizsargjoslas teritorija meža zemēs - 0.01 ha
4.	7312030502 - ekspluatācijas aizsargjoslas teritorija gar stratēģiskās (valsts) nozīmes un reģionālās nozīmes dzelzceļa infrastruktūraietilpstošajiem sliežu ceļiem, izņemot tiem piegulošos vai ar tiem saistītos staciju sliežu ceļus, speciālas nozīmes sliežu ceļus, pievedceļus un strupceļus lauku apvidos - 0.13 ha
5.	7312030601 - drošības aizsargjoslas teritorija gar dzelzceļu, pa kuru pārvadā naftu, naftas produktus, bīstamas ķīmiskās vielas un produktus - 0.04 ha
6.	7312080102 - ekspluatācijas aizsargjoslas teritorija gar gāzesvadu ar spiedienu no 0,4 līdz 1,6 megapaskāļiem - 0.02 ha

Plānā attēlota informācija par apgrūtinājumiem 2023. gada 26. aprīlī

Plāna mērogs 1:2000

Zemes vienības platība: 0.99 ha



Zemes vienības platība: 0,99 ha

Apgrūtinājumu plāns	4064 008 0352	Plāna mērogs 1: 2000	2. lapa no 2
Mēriņiņks Olafs Horsts sertifikāta Nr. AB0141	Plāns sagatavots atbilstoši Ministru kabineta 2011. gada 27. decembra noteikumiem Nr.1019 "Zemes kadastrālās uzmērīšanas noteikumi"		

LATVIJAS REPUBLIKA

SITUĀCIJAS PLĀNS

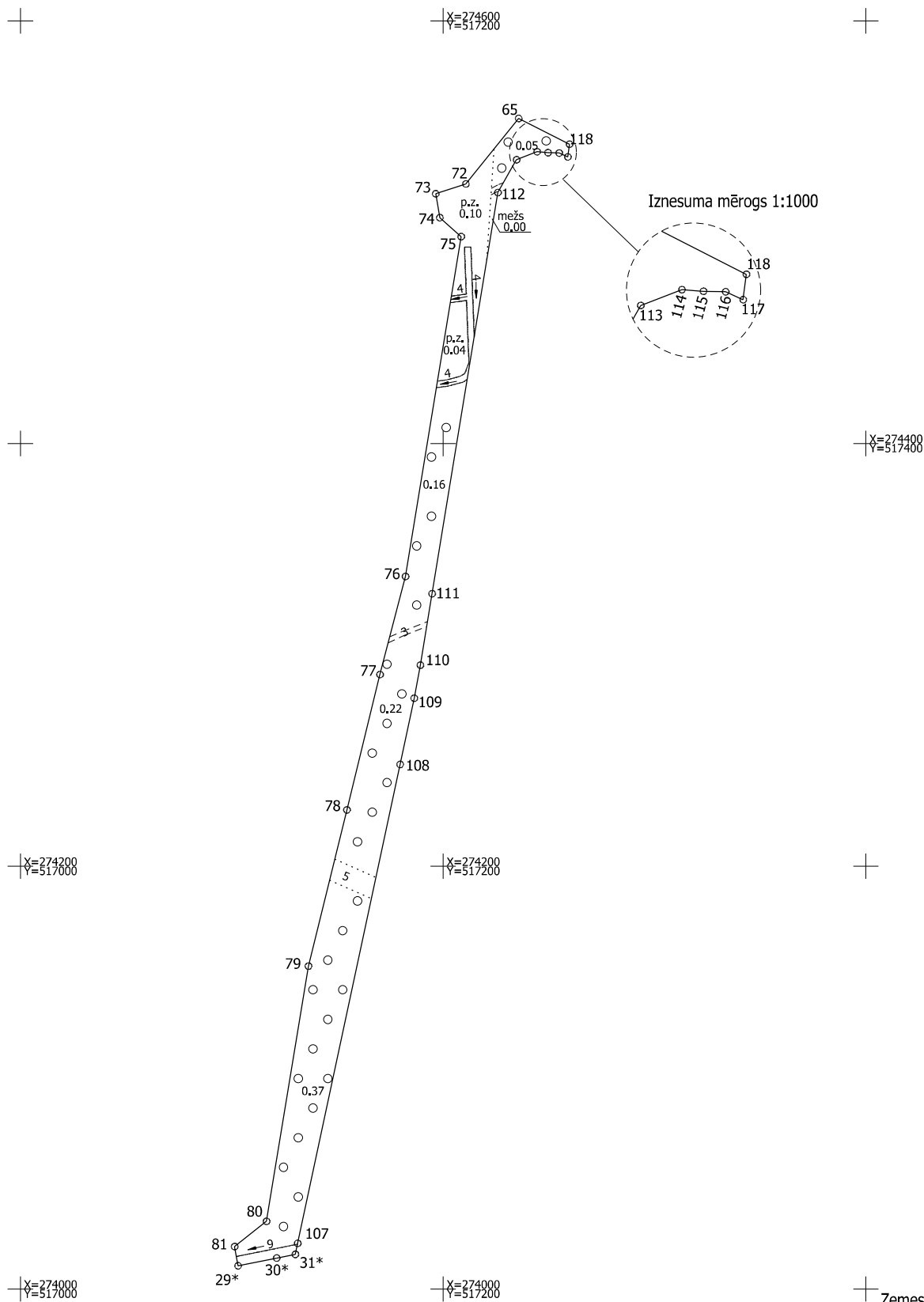
Zemes vienības kadastra apzīmējums: 4064 008 0352

Plānā attēlota informācija atbilstoši situācijai apvidū 2023. gada 12. aprīlī

Plāna mērogs 1:2000

Zemes vienības platība: 0.99 ha

ZEMES LIETOŠANAS VEIDU EKSPLIKĀCIJA														
Zemes vienības platība ha	Lauksaimniecībā izmantojamā zeme	TAJĀ SKAITĀ				Meži	Krūmāji	Purvi	Ūdens objektu zeme	tajā skaitā		Zeme zem ēkām un pagalmiem	Zeme zem ceļiem	Pārējās zemes
		Aramzeme	Augļu dārzi	Plavas	Ganības					zem ūdeņiem	zem zivju dīķiem			
0.99	-	-	-	-	-	0.80	-	-	0.03	0.03	-	-	-	0.16



Situācijas plāns	4064 008 0352	Plāna mērogs 1: 2000	2. lapa no 2
Mēriņiķis Olafs Horsts sertifikāta Nr. AB0141	Plāns sagatavots atbilstoši Ministru kabineta 2011. gada 27. decembra noteikumiem Nr.1019 "Zemes kadastrālās uzmērīšanas noteikumi"		

LATVIJAS REPUBLIKA
ZEMES ROBEŽU PLĀNS

Zemes vienības kadastra apzīmējums: 4064 008 0352

Plāns sagatavots pamatojoties uz Bauskas novada pašvaldības Iecavas apvienības pārvaldes 2022. gada 19. decembra lēmumu Nr. IAP/2022/3-27/116/APL „Par īpašuma “Valsts mežs 4064-1”, Iecavas pag. zemes ierīcības projekta apstiprināšanu”.

Zemes vienība izveidota, sadalot zemes vienību ar kadastra apzīmējumu 4064 008 0097.

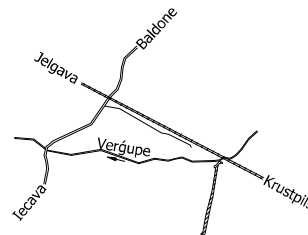
Robežas noteiktas: 2023. gada 12. aprīlī

Plāna mērogs 1:2000

Zemes vienības platība: 0.99 ha



Nr	L(metros)
118	6.07
117	4.50
116	5.26
115	5.19
114	10.43
113	17.88
112	
75	13.51
74	11.51
73	15.01
72	



X=274600
Y=517200



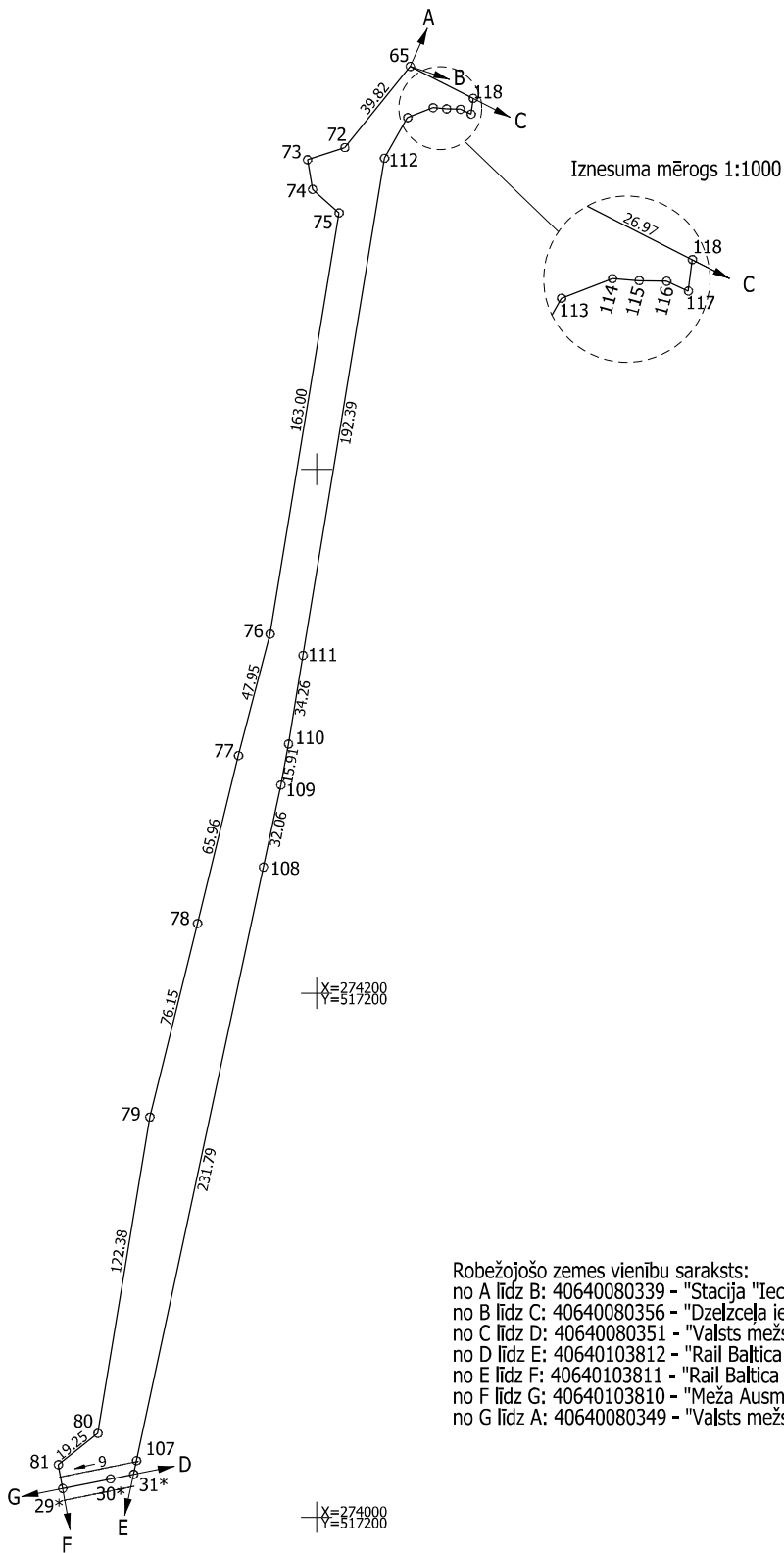
X=274400
Y=517400

X=274200
Y=517000

X=274200
Y=517200

X=274000
Y=517000

X=274000
Y=517200



Robežjošo zemes vienību saraksts:
no A līdz B: 40640080339 - "Stacija "Iecava"", Iecavas pag., Bauskas nov.
no B līdz C: 40640080356 - "Dzelzceļa iecirknis Jelgava-Krustpils"
no C līdz D: 40640080351 - "Valsts mežs 4064-1 dzelzceļš"
no D līdz E: 40640103812 - "Rail Baltica dzelzceļa teritorija 1"
no E līdz F: 40640103811 - "Rail Baltica dzelzceļa teritorija 1"
no F līdz G: 40640103810 - "Meža Ausmas"
no G līdz A: 40640080349 - "Valsts mežs 4064-1"

Zemes vienības platība: 0,99 ha

Zemes robežu plāns	4064 008 0352	Plāna mērogs 1: 2000	2. lapa no 2
Mērnieks Olafs Horsts sertifikāta Nr. AB0141	Plāns sagatavots atbilstoši Ministru kabineta 2011. gada 27. decembra noteikumiem Nr.1019 "Zemes kadastrālās uzmērīšanas noteikumi"		

LATVIJAS REPUBLIKA

APGRŪTINĀJUMU PLĀNS

Zemes vienības kadastra apzīmējums: 4064 008 0351

Apgrūtinājumu saraksts:

1.	7311020103 - no 10 līdz 25 kilometriem garas dabiskas ūdensteces vides un dabas resursu aizsardzības aizsargjoslas teritorija lauku apvidos - 0.22 ha
2.	7311040900 - ūdensnotekas (ūdensteču regulēta posma un speciāli raktas gultnes), kā arī uz tās esošas hidrotehniskas būves un ierīces ekspluatācijas aizsargjoslas teritorija meža zemēs - 0.08 ha
3.	7312030502 - ekspluatācijas aizsargjoslas teritorija gar stratēģiskās (valsts) nozīmes un reģionālās nozīmes dzelzceļa infrastruktūrāietilpstošajiem sliežu celiem, izņemot tiem piegulošos vai ar tiem saistītos staciju sliežu ceļus, speciālas nozīmes sliežu ceļus, pievedceļus un strupceļus lauku apvidos - 0.55 ha
4.	7312030601 - drošības aizsargjoslas teritorija gar dzelzceļu, pa kuru pārvadā naftu, naftas produktus, bīstamas ķīmiskās vielas un produktus - 0.10 ha
5.	7312080102 - ekspluatācijas aizsargjoslas teritorija gar gāzesvadu ar spiedienu no 0,4 līdz 1,6 megapaskāļiem - 0.07 ha

Plānā attēlota informācija par apgrūtinājumiem 2023. gada 26. aprīlī

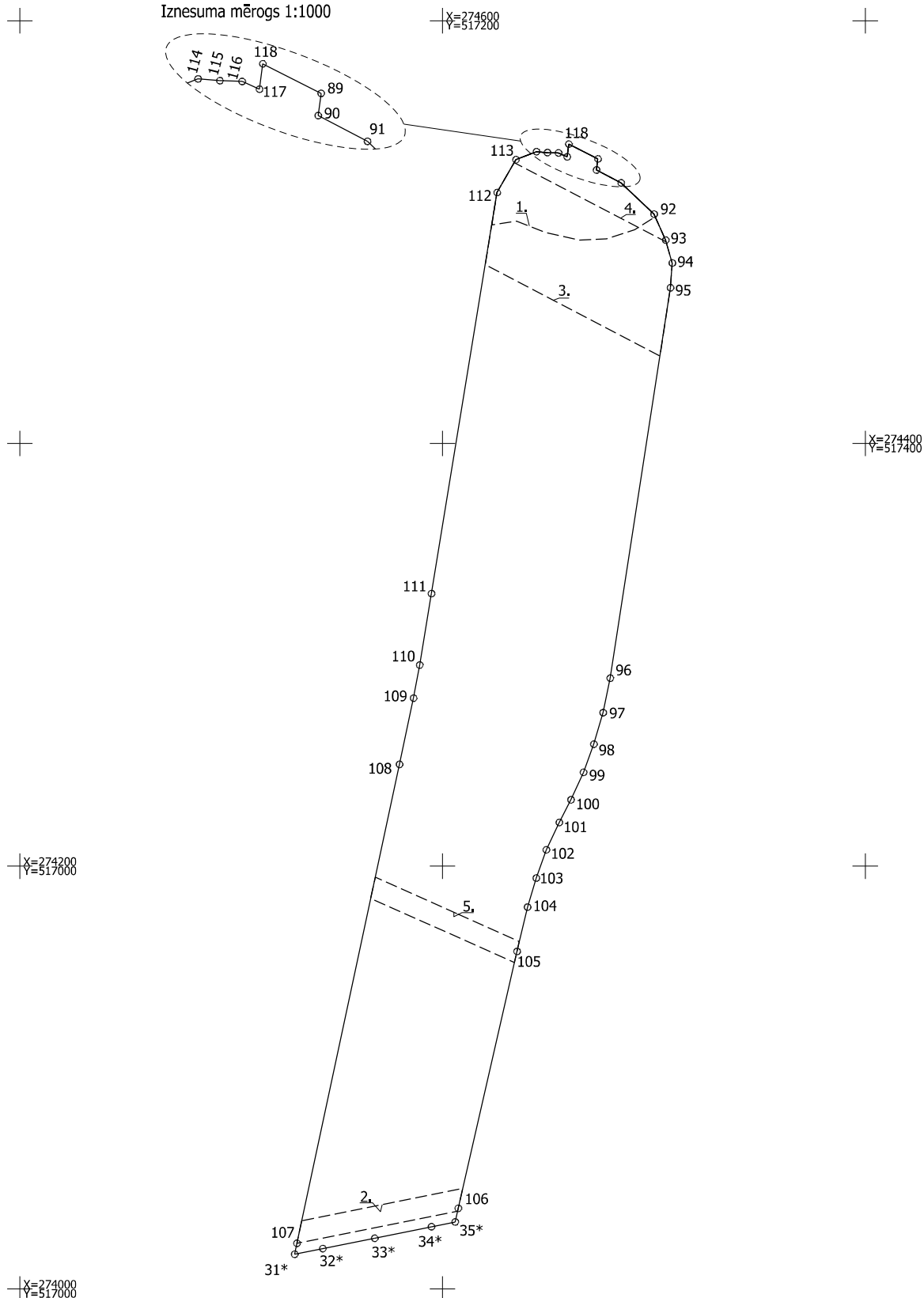
Plāna mērogs 1:2000

Zemes vienības platība: 4.19 ha



Iznesuma mērogs 1:1000

X=274600
Y=517200



Zemes vienības platība: 4.19 ha

Apgrūtinājumu plāns	4064 008 0351	Plāna mērogs 1: 2000	2. lapa no 2
Mēriņieks Olafs Horsts sertifikāta Nr. AB0141	Plāns sagatavots atbilstoši Ministru kabineta 2011. gada 27. decembra noteikumiem Nr.1019 "Zemes kadastrālās uzmērīšanas noteikumi"		

LATVIJAS REPUBLIKA
SITUĀCIJAS PLĀNS

Zemes vienības kadastra apzīmējums: 4064 008 0351

Plānā attēlota informācija atbilstoši situācijai apvidū 2023. gada 12. aprīlī

Plāna mērogs 1:2000

Zemes vienības platība: 4.19 ha

ZEMES LIETOŠANAS VEIDU EKSPLIKĀCIJA														
Zemes vienības platība ha	Lauksaimniecībā izmantojamā zeme	TAJĀ SKAITĀ				Meži	Krūmāji	Purvi	Ūdens objektu zeme	tajā skaitā				
		Arauzeme	Augļu dārzi	Plavas	Ganības					zeme ūdeņiem	zeme zivju dīķiem	Zeme zem ēkām un pagalmiem	Zeme zem ceļiem	Pārējās zemes
4.19	-	-	-	-	-	3.83	-	0.25	0.04	0.04	-	-	-	0.07



Iznesuma mērogs 1:1000

X=274600
Y=517200



X=274200
Y=517000

X=274400
Y=517400

X=274000
Y=517000

Zemes vienības platība: 4.19 ha

Situācijas plāns	4064 008 0351	Plāna mērogs 1: 2000	2. lapa no 2
Mērnīeks Olafs Horsts sertifikāta Nr. AB0141	Plāns sagatavots atbilstoši Ministru kabineta 2011. gada 27. decembra noteikumiem Nr.1019 "Zemes kadastrālās uzmērīšanas noteikumi"		

LATVIJAS REPUBLIKA
ZEMES ROBEŽU PLĀNS

Zemes vienības kadastra apzīmējums: 4064 008 0351

Plāns sagatavots pamatojoties uz Bauskas novada pašvaldības Iecavas apvienības pārvaldes 2022. gada 19. decembra lēmumu Nr. IAP/2022/3-27/116/APL „Par īpašuma “Valsts mežs 4064-1”, Iecavas pag. zemes ierīcības projekta apstiprināšanu”.

Zemes vienība izveidota, sadalot zemes vienību ar kadastra apzīmējumu 4064 008 0097.

Robežas noteiktas: 2023. gada 12. aprīlī

Plāna mērogs 1:2000

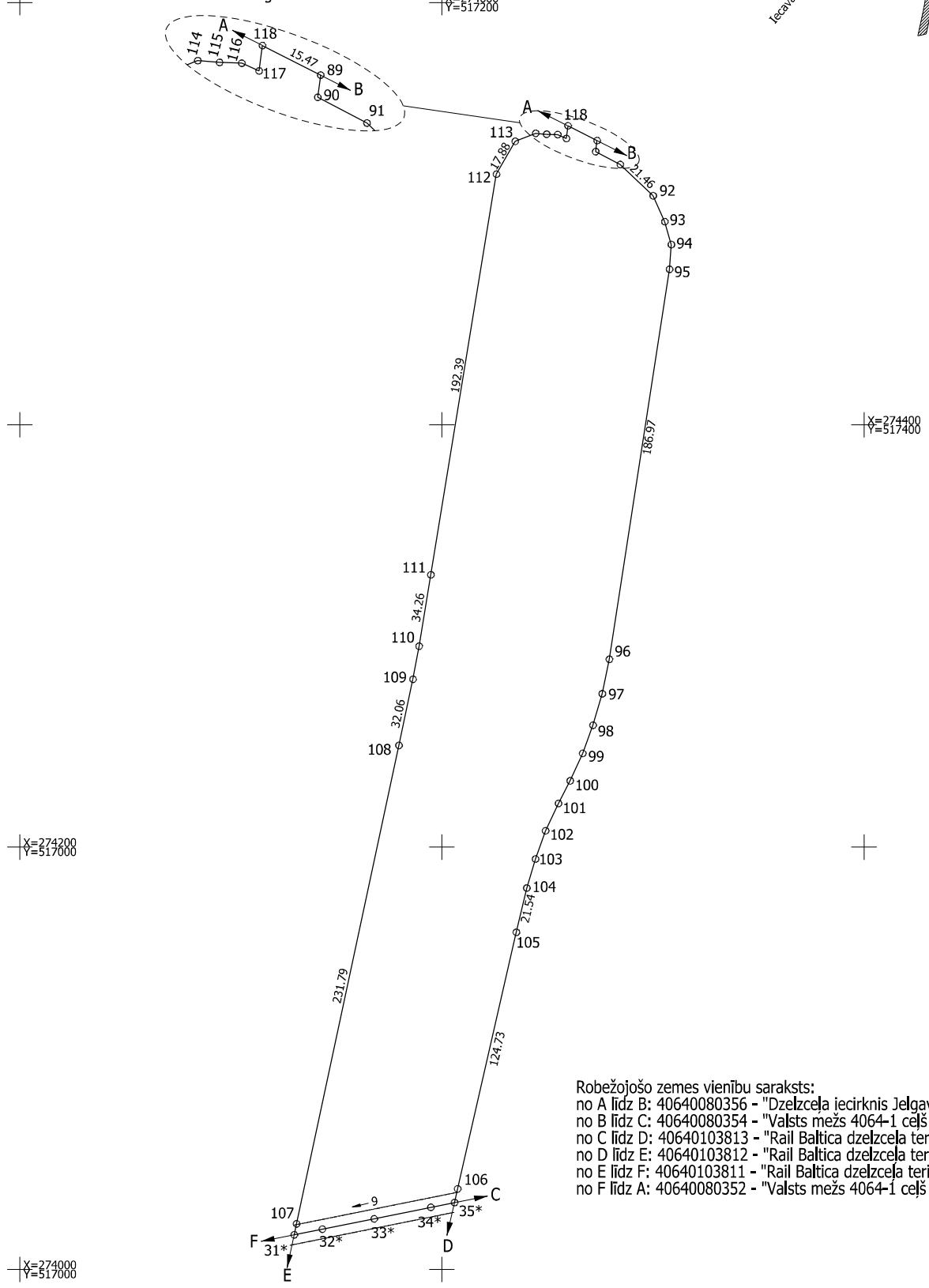
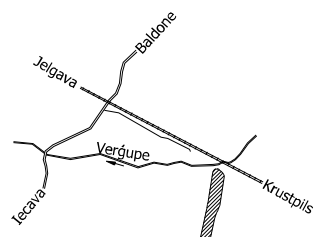
Zemes vienības platība: 4.19 ha



Nr	L(metros)
89	5.31
90	13.16
91	13.48
92	11.28
93	11.74
94	16.66
95	15.55
96	14.18
97	14.31
98	12.07
99	14.33
100	14.20
101	14.35
102	15.91
103	10.43
104	5.19
105	5.26
106	4.50
107	6.07

Iznesuma mērogs 1:1000

X=274600
Y=517200



Robežjošo zemes vienību saraksts:
no A līdz B: 40640080356 - "Dzelzceļa iecirknis Jelgava-Krustpils"
no B līdz C: 40640080354 - "Valsts mežs 4064-1 ceļš 2"
no C līdz D: 40640103813 - "Rail Baltica dzelzceļa teritorija 1"
no D līdz E: 40640103812 - "Rail Baltica dzelzceļa teritorija 1"
no E līdz F: 40640103811 - "Rail Baltica dzelzceļa teritorija 1"
no F līdz A: 40640080352 - "Valsts mežs 4064-1 ceļš 1"

Zemes vienības platība: 4.19 ha

Zemes robežu plāns	4064 008 0351	Plāna mērogs 1: 2000	2. lapa no 2
Mēriņiķis Olafs Horsts sertifikāta Nr. AB0141	Plāns sagatavots atbilstoši Ministru kabineta 2011. gada 27. decembra noteikumiem Nr.1019 "Zemes kadastrālās uzmērīšanas noteikumi"		

LATVIJAS REPUBLIKA

APGRŪTINĀJUMU PLĀNS

Zemes vienības kadastra apzīmējums: 4064 008 0354

Apgrūtinājumu saraksts:

1.	7311020103 - no 10 līdz 25 kilometriem garas dabiskas ūdensteces vides un dabas resursu aizsardzības aizsargjoslas teritorija lauku apvidos - 0.03 ha
2.	7311040900 - ūdensnotekas (ūdensteču regulēta posma un speciāli raktas gultnes), kā arī uz tās esošas hidrotehniskas būves un ierīces ekspluatācijas aizsargjoslas teritorija meža zemēs - 0.02 ha
3.	7312030502 - ekspluatācijas aizsargjoslas teritorija gar stratēģiskās (valsts) nozīmes un reģionālās nozīmes dzelzceļa infrastruktūrāietilpstošajiem sliežu celiem, izņemot tiem piegulošos vai ar tiem saistītos staciju sliežu ceļus, speciālas nozīmes sliežu ceļus, pievedceļus un strupceļus lauku apvidos - 0.25 ha
4.	7312030601 - drošības aizsargjoslas teritorija gar dzelzceļu, pa kuru pārvadā naftu, naftas produktus, bīstamas ķīmiskās vielas un produktus - 0.11 ha
5.	7312080102 - ekspluatācijas aizsargjoslas teritorija gar gāzesvadu ar spiedienu no 0,4 līdz 1,6 megapaskāļiem - 0.02 ha

Plānā attēlota informācija par apgrūtinājumiem 2023. gada 26. aprīlī

Plāna mērogs 1:2000

Zemes vienības platība: 0.98 ha



X=274600
Y=517200



X=274400
Y=517200

X=274400
Y=517400

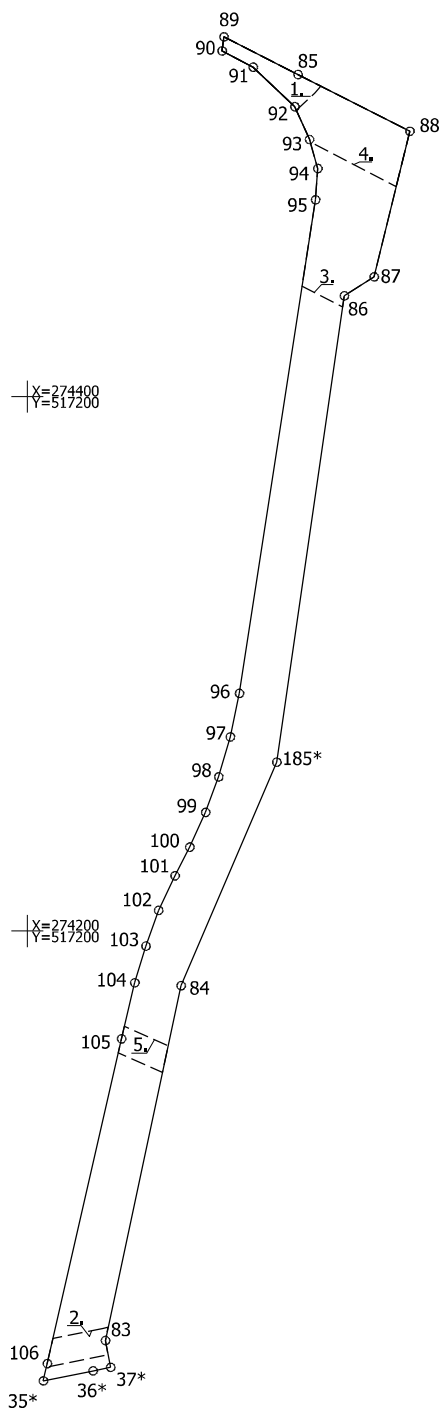
X=274200
Y=517600

X=274200
Y=517200



X=274000
Y=517800

X=274000
Y=517200



Zemes vienības platība: 0,98 ha

Apgrūtinājumu plāns

4064 008 0354

Plāna mērogs 1: 2000

2. lapa no 2

Mērnīeks Olafs Horsts
sertifikāta Nr. AB0141

Plāns sagatavots atbilstoši Ministru kabineta 2011. gada 27. decembra
noteikumiem Nr.1019 "Zemes kadastrālās uzmērīšanas noteikumi"

LATVIJAS REPUBLIKA
SITUĀCIJAS PLĀNS

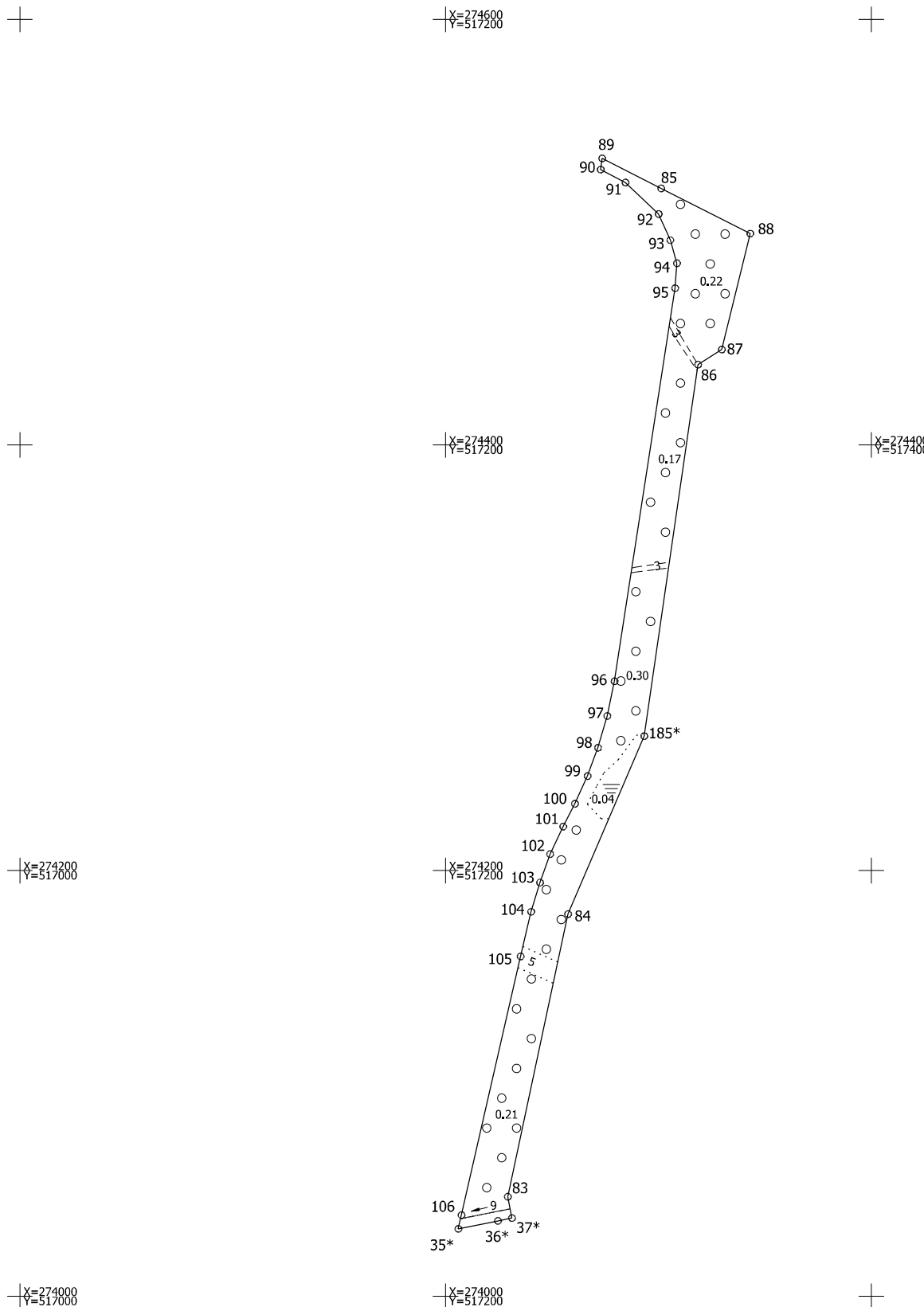
Zemes vienības kadastra apzīmējums: 4064 008 0354

Plānā attēlota informācija atbilstoši situācijai apvidū 2023. gada 12. aprīlī

Plāna mērogs 1:2000

Zemes vienības platība: 0.98 ha

ZEMES LIETOŠANAS VEIDU EKSPLIKĀCIJA														
Zemes vienības platība ha	Lauksaimniecībā izmantojamā zeme	TAJĀ SKAITĀ				Meži	Krūmāji	Purvi	Ūdens objektu zeme	tajā skaitā		Zeme zem ēkām un pagalmiem	Zeme zem ceļiem	Pārējās zemes
		Aramzeme	Augļu dārzi	Plavas	Ganības					zem ūdeņiem	zem zivju dīķiem			
0.98	-	-	-	-	-	0.91	-	0.04	0.01	0.01	-	-	-	0.02



Zemes vienības platība: 0.98 ha

Situācijas plāns	4064 008 0354	Plāna mērogs 1: 2000	2. lapa no 2
Mērnīeks Olafs Horsts sertifikāta Nr. AB0141	Plāns sagatavots atbilstoši Ministru kabineta 2011. gada 27. decembra noteikumiem Nr.1019 "Zemes kadastrālās uzmērīšanas noteikumi"		

LATVIJAS REPUBLIKA
ZEMES ROBEŽU PLĀNS

Zemes vienības kadastra apzīmējums: 4064 008 0354

Plāns sagatavots pamatojoties uz Bauskas novada pašvaldības Iecavas apvienības pārvaldes 2022. gada 19. decembra lēmumu Nr. IAP/2022/3-27/116/APL „Par īpašuma “Valsts mežs 4064-1”, Iecavas pag. zemes ierīcības projekta apstiprināšanu”.

Zemes vienība izveidota, sadalot zemes vienību ar kadastra apzīmējumu 4064 008 0097.

Robežas noteiktas: 2023. gada 12. aprīlī

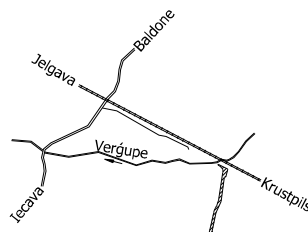
Plāna mērogs 1:2000

Zemes vienības platība: 0.98 ha



Nr	L(metros)
89	31.12
85	
87	13.23
86	
104	14.35
103	14.20
102	14.33
101	12.07
100	14.31
99	14.18
98	15.55
97	16.66
96	
95	11.74
94	11.28
93	13.48
92	21.46
91	13.16
90	
89	5.31

X=274600
Y=517200



X=274400
Y=517200

X=274400
Y=517200

X=274400
Y=517400

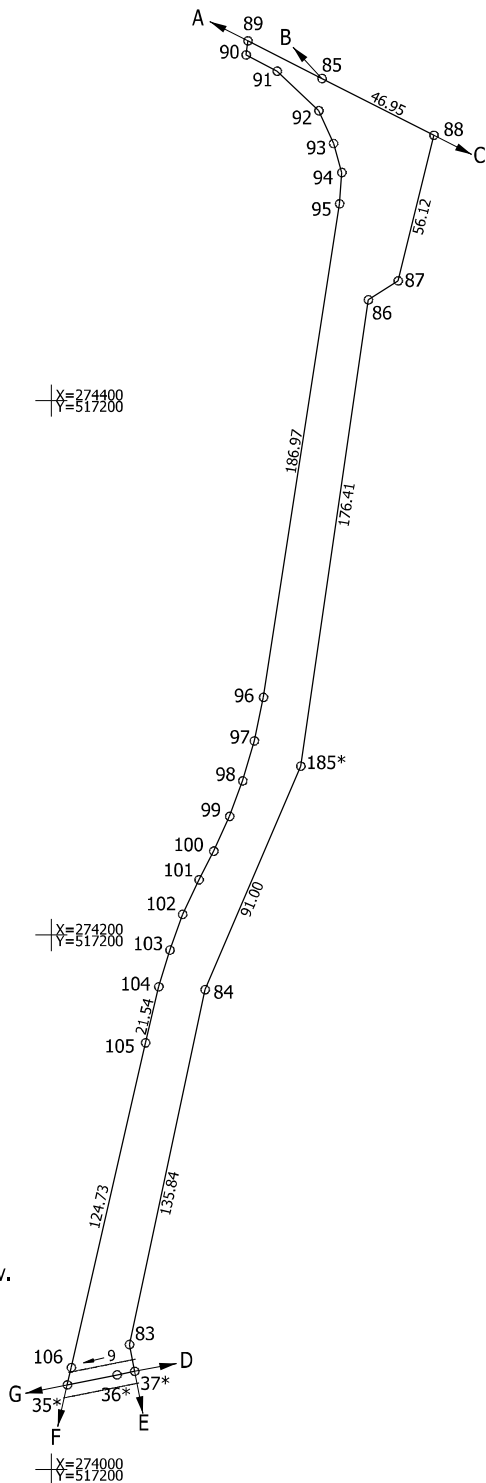
X=274200
Y=517600

X=274200
Y=517200

X=274400
Y=517400

X=274000
Y=517000

X=274000
Y=517200



Robežošo zemes vienību saraksts:
no A līdz B: 40640080356 - "Dzelzceļa iecirknis Jelgava-Krustpils"
no B līdz C: 40640080339 - "Stacija "Iecava", Iecavas pag., Bauskas nov."
no C līdz D: 40640080350 - "Valsts mežs 4064-1"
no D līdz E: 40640103814 - "Meža Ausmas"
no E līdz F: 40640103813 - "Rail Baltica dzelzceļa teritorija 1"
no F līdz G: 40640103812 - "Rail Baltica dzelzceļa teritorija 1"
no G līdz A: 40640080351 - "Valsts mežs 4064-1 dzelzceļš"

Zemes vienības platība: 0,98 ha

Zemes robežu plāns	4064 008 0354	Plāna mērogs 1: 2000	2. lapa no 2
Mērnieks Olafs Horsts sertifikāta Nr. AB0141	Plāns sagatavots atbilstoši Ministru kabineta 2011. gada 27. decembra noteikumiem Nr.1019 "Zemes kadastrālās uzmērīšanas noteikumi"		