

LATVIJAS REPUBLIKA

APGRŪTINĀJUMU PLĀNS

Zemes vienības kadastra apzīmējums: 8064 007 0958

Apgrūtinājumu saraksts:

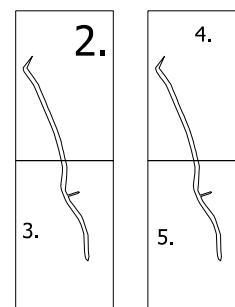
1. 7312050300 - ekspluatācijas aizsargjoslas teritorija ap elektrisko tīklu sadales iekārtu - 0.0004 ha
2. 7312050300 - ekspluatācijas aizsargjoslas teritorija ap elektrisko tīklu sadales iekārtu - 0.0003 ha
3. 7312050300 - ekspluatācijas aizsargjoslas teritorija ap elektrisko tīklu sadales iekārtu - 0.0003 ha
4. 7312050300 - ekspluatācijas aizsargjoslas teritorija ap elektrisko tīklu sadales iekārtu - 0.0004 ha
5. 7312050300 - ekspluatācijas aizsargjoslas teritorija ap elektrisko tīklu sadales iekārtu - 0.0004 ha
6. 7312050300 - ekspluatācijas aizsargjoslas teritorija ap elektrisko tīklu sadales iekārtu - 0.0003 ha
7. 7312050300 - ekspluatācijas aizsargjoslas teritorija ap elektrisko tīklu sadales iekārtu - 0.0004 ha
8. 7312050300 - ekspluatācijas aizsargjoslas teritorija ap elektrisko tīklu sadales iekārtu - 0.0003 ha
9. 7312050300 - ekspluatācijas aizsargjoslas teritorija ap elektrisko tīklu sadales iekārtu - 0.0004 ha
10. 7312050300 - ekspluatācijas aizsargjoslas teritorija ap elektrisko tīklu sadales iekārtu - 0.0004 ha
11. 7312050300 - ekspluatācijas aizsargjoslas teritorija ap elektrisko tīklu sadales iekārtu - 0.0004 ha
12. 7312050300 - ekspluatācijas aizsargjoslas teritorija ap elektrisko tīklu sadales iekārtu - 0.0002 ha
13. 7312050300 - ekspluatācijas aizsargjoslas teritorija ap elektrisko tīklu sadales iekārtu - 0.0005 ha
14. 7312050300 - ekspluatācijas aizsargjoslas teritorija ap elektrisko tīklu sadales iekārtu - 0.0004 ha
15. 7312050300 - ekspluatācijas aizsargjoslas teritorija ap elektrisko tīklu sadales iekārtu - 0.0004 ha
16. 7312050300 - ekspluatācijas aizsargjoslas teritorija ap elektrisko tīklu sadales iekārtu - 0.0005 ha
17. 7312050601 - ekspluatācijas aizsargjoslas teritorija ap elektrisko tīklu gaisvadu līniju pilsētās un ciemos ar nominālo riegumu līdz 20 kilovoltiem - 0.3206 ha
18. 7312050602 - ekspluatācijas aizsargjoslas teritorija ap elektrisko tīklu gaisvadu līniju pilsētās un ciemos ar nominālo riegumu 110 kilovolti - 0.0811 ha
19. 7312030100 - ekspluatācijas aizsargjoslas teritorija gar ielu vai ceļu – sarkanā līnija - 1.2551 ha
20. 7312050201 - ekspluatācijas aizsargjoslas teritorija gar elektrisko tīklu kabeļu līniju - 0.0059 ha
21. 7312050201 - ekspluatācijas aizsargjoslas teritorija gar elektrisko tīklu kabeļu līniju - 0.1672 ha

Plānā attēlota informācija par apgrūtinājumiem 08.08.2022.

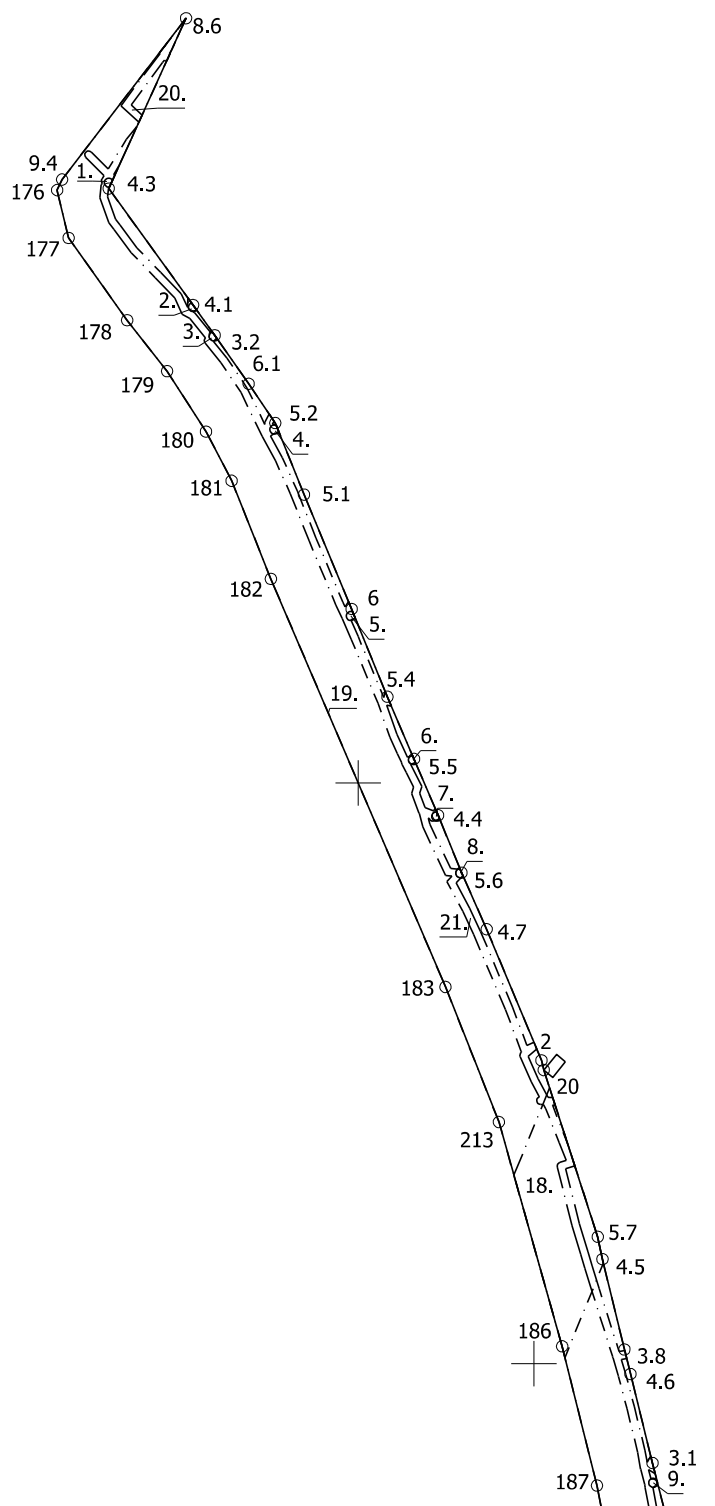
Plāna mērogs 1: 2000

Zemes vienības platība: 1.2551 ha

Lapu izvietojuma shēma



x=331000
y=544794



Plāna mērogs 1: 2000
2.lapa no 5 lapām

Apgrūtinājumu plāns

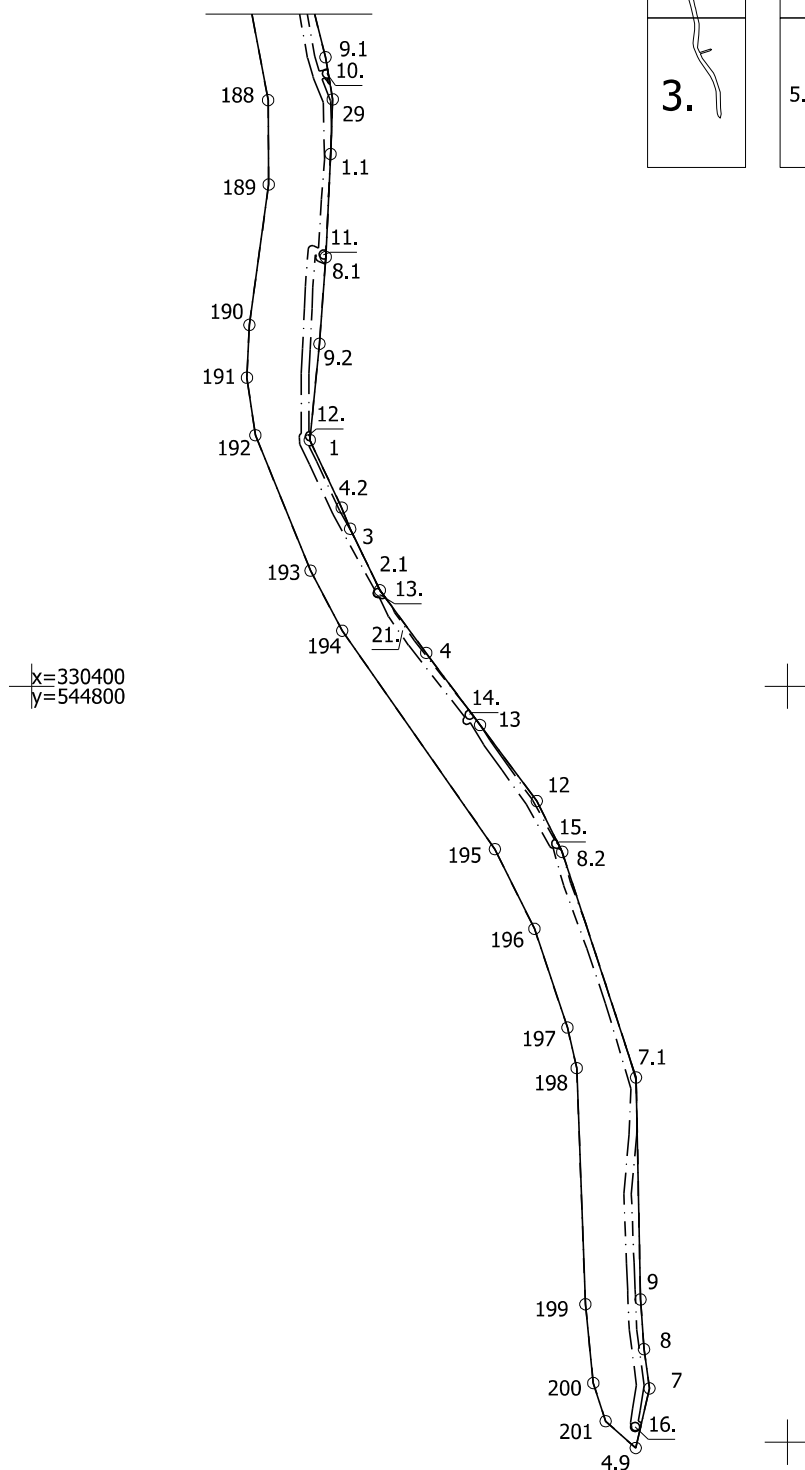
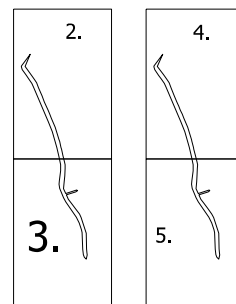
8064 007 0958

Plāna mērogs 1: 2000

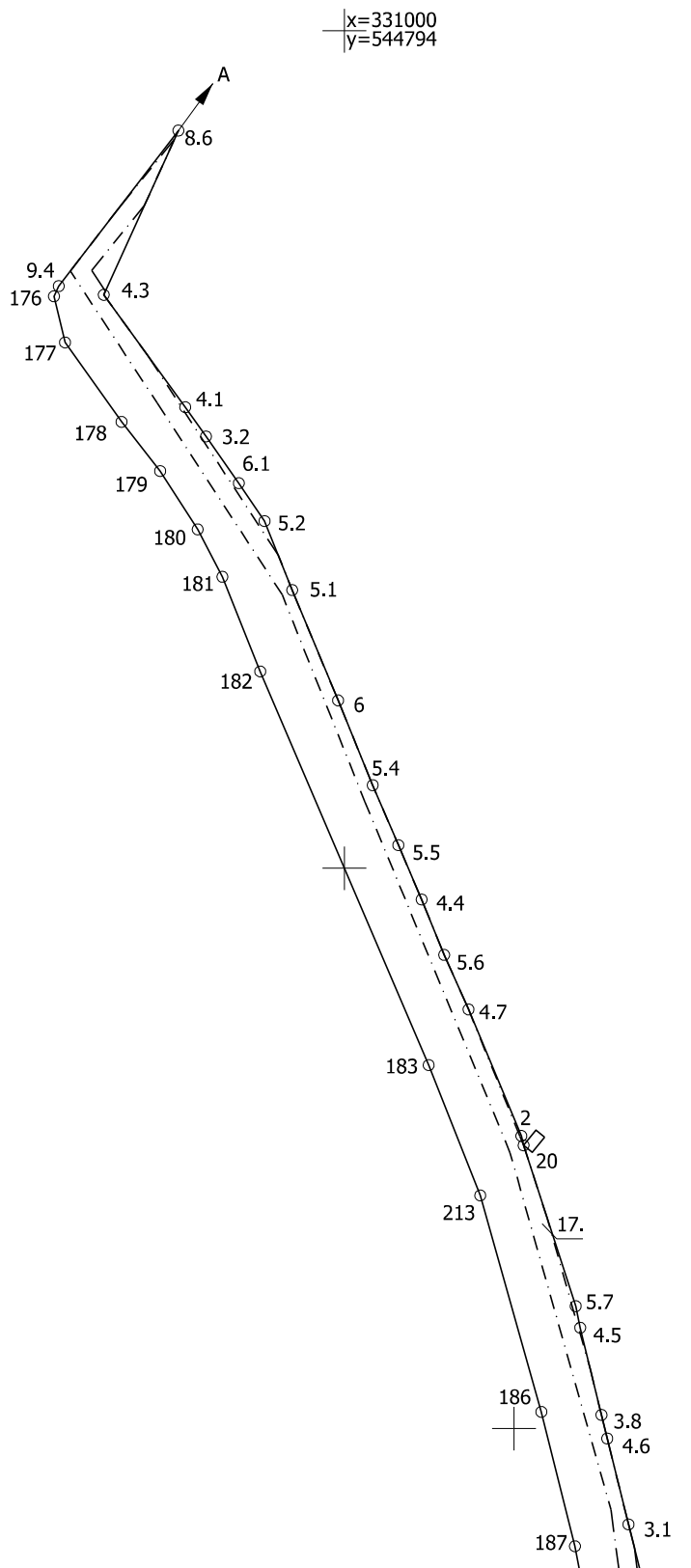
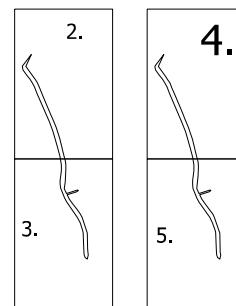
2. lapa no 5

Mērnieks Jānis Igaunis
sertifikāts Nr. AB0146

Plāns izgatavots atbilstoši Ministru kabineta 2011.gada 27.decembra
noteikumiem Nr.1019 "Zemes kadastrālās uzmērišanas noteikumi"



Lapu izvietojuma shēma



Plāna mērogs 1: 2000
4.lapa no 5 lapām

Apgrūtinājumu plāns

8064 007 0958

Plāna mērogs 1: 2000

4. lapa no 5

Mērnieks Jānis Igaunis
sertifikāts Nr. AB0146

Plāns izgatavots atbilstoši Ministru kabineta 2011.gada 27.decembra
noteikumiem Nr.1019 "Zemes kadastrālās uzmērīšanas noteikumi"

