

LATVIJAS REPUBLIKA

ZEMES ROBEŽU PLĀNS

Zemes vienības kadastra apzīmējums: 90540020267

Adrese: "Studentkalna estrāde", Irlava, Irlavas pagasts, Tukuma novads

Plāns izgatavots pamatojoties uz Tukuma novada domes Zemes īpašumu pārvaldīšanas komisijas 2022.gada 13. janvāra lēmumu (prot. Nr. 1, 5. §) "Par zemes ierīcības projektu apstiprināšanu, zemes gabalu sadalīšanu un nosaukumu, adreses piešķiršanu".

Zemes vienība izveidota, sadalot zemes vienību ar kadastra apzīmējumu 90540020236.

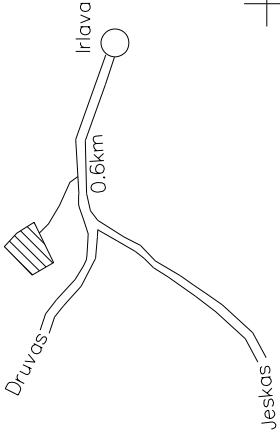
Robežas noteiktas: 2022. gada 10.februārī

Plāna mērogs 1: 500

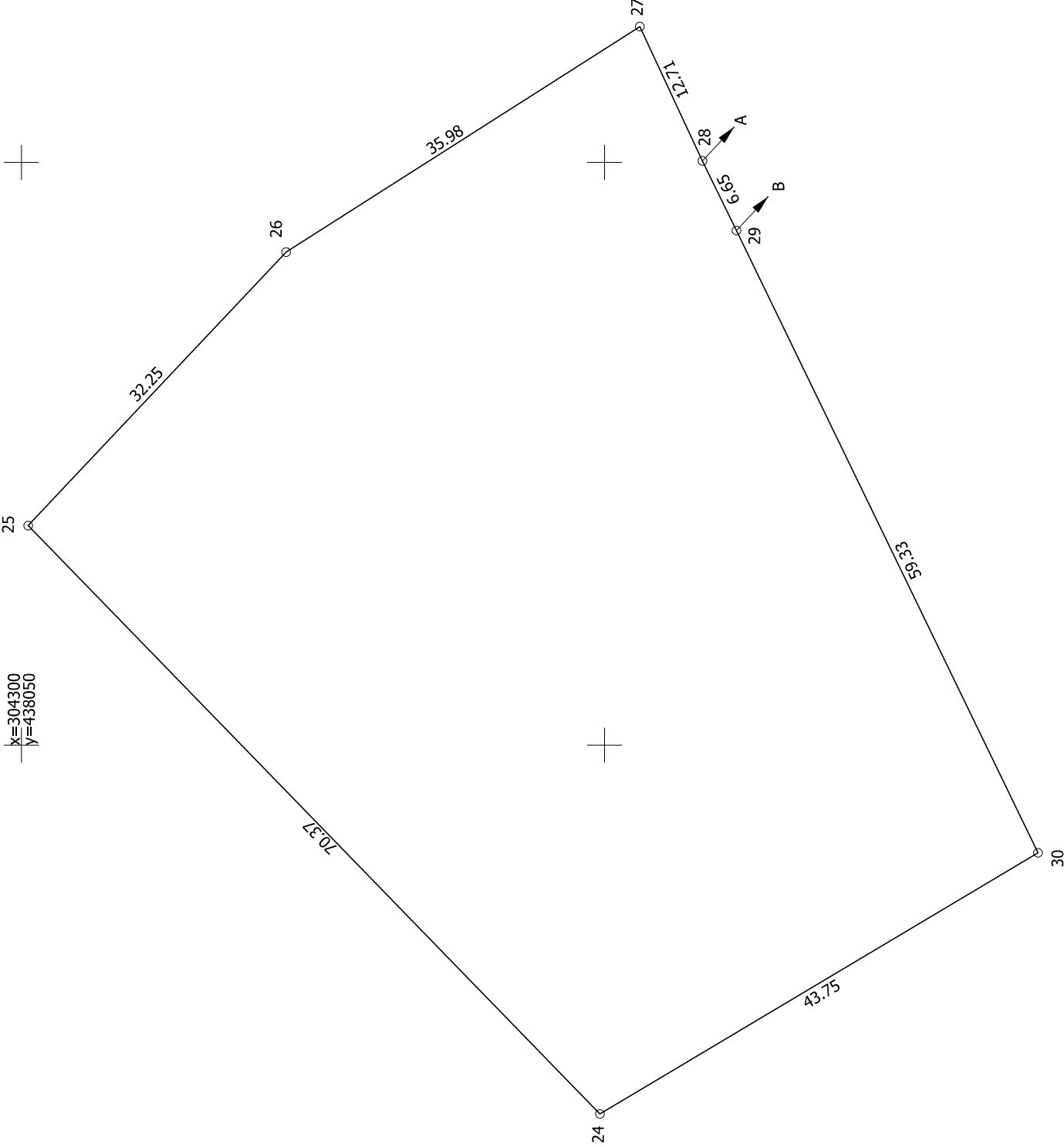
Zemes vienības platība: 0.4225 ha

ZEMES VIENĪBA UZMĒRĪTA
LKS-92 TM
Mēroga koeficients: 0.999647

ZEMES VIENĪBAS IZVIETOJUMA SHĒMA



x=304300
y=438050



Robežjošo zemes vienību saraksts:
no A līdz B: 90540020268
no B līdz A: 90540020266

Zemes vienības platība: 0.4225 ha

Zemes robežu plāns	90540020267	Plāna mērogs 1: 500	2.lapa no 2
Mērnieks Imants Popluga sertifikāta Nr. AB0017	Plāns sagatavots atbilstoši Ministru kabineta 2011.gada 27.decembra noteikumiem Nr. 1019 "Zemes kadastrālās uzmēršanas noteikumi"		