



Informatīvā izdruka no Kadastra informācijas sistēmas teksta datiem

Valsts zemes dienests

Īpašums

Kadastra numurs	Nosaukums	Platība	Zemesgrāmatas nodaļuma numurs	Zemesgrāmatas apakšnodaļuma numurs	Administratīvā teritorija
01000400150	-	0.0323 ha	-	-	Rīga

Kadastrālās vērtības

Vērtības veids	Vērtība (EUR)	Vērtības noteikšanas datums	Piezīmes
Fiskālā kadastrālā vērtība	317	04.04.2025	Kadastrālo vērtību bāze ar atskaiti uz 2012.gadu un 2013.gadu
Universālā kadastrālā vērtība	336	04.04.2025	Kadastrālo vērtību bāze ar atskaiti uz 2022.gadu (piemērots KV samazinošais koef. 0.8)
Fiskālais īpašuma novērtējums Kadastrā	317	04.04.2025	Kadastrālo vērtību bāze ar atskaiti uz 2012.gadu un 2013.gadu . Kadastrālās vērtības un nekustamā īpašuma sastāvā esošās mežaudzes vērtības summa
Universālais īpašuma novērtējums Kadastrā	336	04.04.2025	Kadastrālo vērtību bāze ar atskaiti uz 2022.gadu (piemērots KV samazinošais koef. 0.8) . Kadastrālās vērtības un nekustamā īpašuma sastāvā esošās mežaudzes vērtības summa

Īpašuma sastāvs

Zemes vienības

Kadastra apzīmējums	Dzīvokļu īpašumos nesadalītās domājamās daļas	Adrese
01000400139	1/1	-

Nekustamā īpašuma objekta platība:	0.0323
Nekustamā īpašuma objekta platības mērvienība:	ha
Statuss:	rezerves zemes fonds
Vidējais LIZ kvalitātes novērtējums ballēs:	-

Kadastrālās vērtības

Vērtības veids	Vērtība (EUR)	Vērtības noteikšanas datums	Piezīmes
Fiskālā kadastrālā vērtība	317	22.12.2025	Kadastrālo vērtību bāze ar atskaiti uz 2012.gadu un 2013.gadu
Universālā kadastrālā vērtība	336	25.03.2025	Kadastrālo vērtību bāze ar atskaiti uz 2022.gadu (piemērots KV samazinošais koef. 0.8)

Zemes vienības platības sadalījums pa lietošanas veidiem

Platība:	0.0323
Platības mērvienība:	ha
Lauksaimniecībā izmantojamās zemes platība:	0.0000
t.sk. Aramzemes platība:	0.0000
t.sk. Augļu dārzu platība:	0.0000
t.sk. Pļavu platība:	0.0000

t.sk. Ganību platība:	0.0000
no tām meliorētā lauksaimniecībā izmantojamā zeme:	0.0000
Mežu platība:	0.0000
t.sk. Jaunaudzes platība:	0.0000
Krūmāju platība:	0.0000
Purvu platība:	0.0000
Ūdens objektu zeme:	0.0000
t.sk. Zeme zem ūdeņiem:	0.0000
t.sk. Zeme zem zivju dīķiem:	0.0000
Zemes zem ēkām platība:	0.0000
Zemes zem ceļiem platība:	0.0000
Pārējās zemes platība:	0.0323

Lietošanas mērķi

Mērķis	Kods	Platība	Platības mērvienība
Publiskās apbūves teritorija	P	0.0323	ha

Apgrūtinājumi

Nr.	Reģistrācijas datums	Tips	Apraksts	Platība	Mērv.
-	25.03.2025	7312050201	ekspluatācijas aizsargjoslas teritorija gar elektrisko tīklu kabeļu līniju	0.0015	ha
-	14.12.2025	7314010602	valsts nozīmes pilsēt būvniecības piemineklis	0.0323	ha
-	14.12.2025	7314020202	individuāli noteikta vides un dabas resursu aizsargjoslas (aizsardzības zona) teritorija ap kultūras pieminekli, kas atbilstoši UNESCO Konvencijai par pasaules kultūras un dabas mantojuma aizsardzību iekļauts pasaules kultūras un dabas mantojuma objektu sarakstā	0.0323	ha
-	25.03.2025	7312070202	avigācijas tehniskā līdzekļa aviācijas gaisa kuģu lidojumu drošības nodrošināšanai tālās ietekmes zona	0.0323	ha

Šai informācijai ir tikai informatīvs raksturs un tai nav juridiska spēka.



Informatīvā izdruka no Kadastra informācijas sistēmas teksta datiem

Valsts zemes dienests

Kadastra objektu fiziskās atrašanās skatījums

Kadastra objektu fiziskās atrašanās skatījumā redzamas:

- zemes vienība;
- uz zemes vienības atrodošās būves (neatkarīgi no īpašumiem, kuros tās ietilpst);
- būvēs ietilpstošās telpu grupas (neatkarīgi no īpašumiem, kuros tās ietilpst).

Kadastra apzīmējums	Adrese
01000400139	-

Šai informācijai ir tikai informatīvs raksturs un tai nav juridiska spēka.

01000410075

01000409999

Abrenes iela

01000400141

0100040005002
2k-1
0100040005001
2k-2
01000400005

01000400140

01000400139

01000400009

0100040006001

4A

01000400155016

01000400109

01000400024

01000400006

145A

01000400155

01000400002001

147A

01000400108

01000400002002

147

01000400004004

147B4

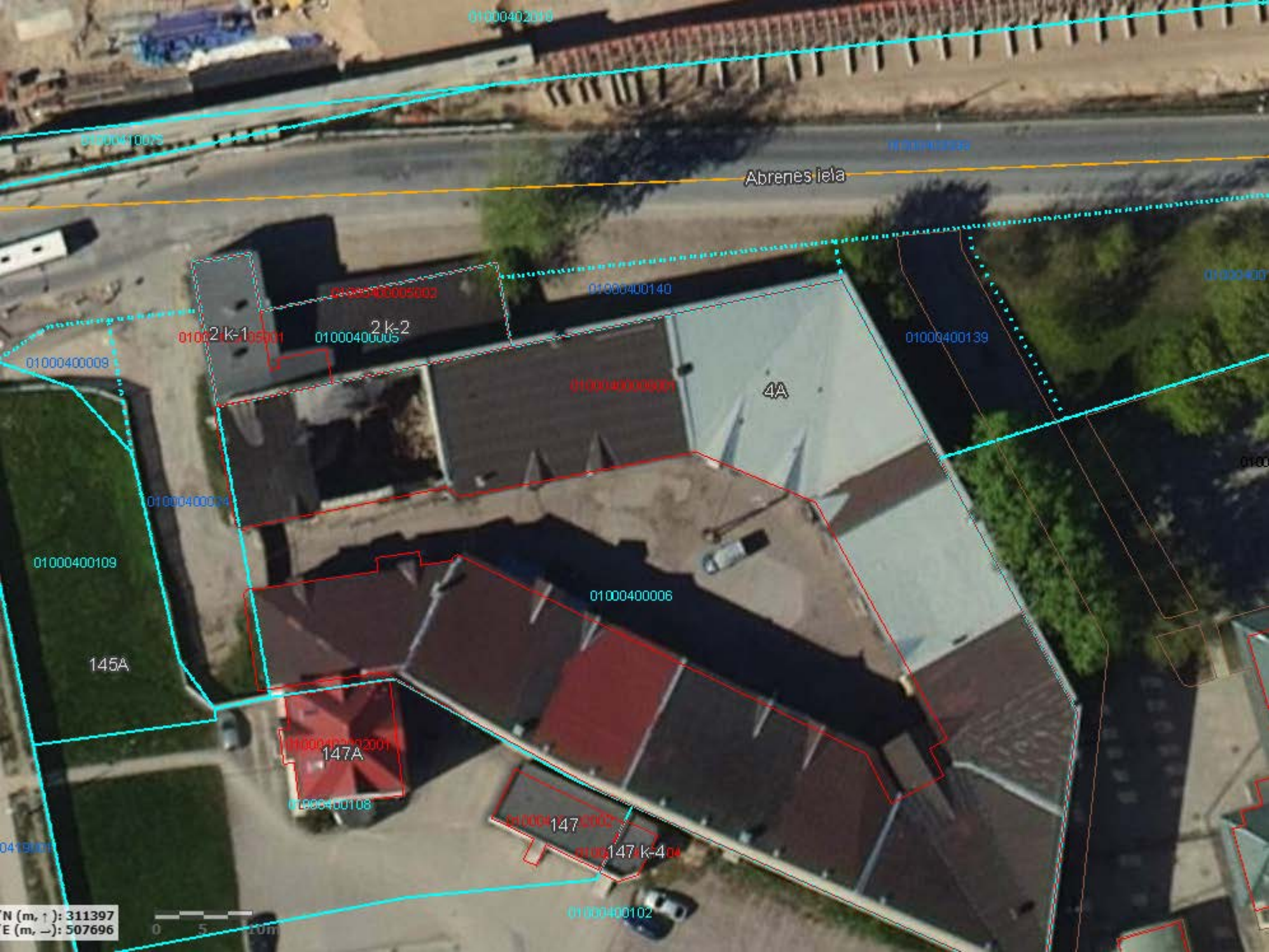
01000400155009

0419001

01000400102

N (m, ↑): 311385
E (m, →): 507713





Abrenes iela

4A

145A

147A

147

147 k-400

N (m, ↑): 311397
E (m, →): 507696





Informatīvā izdruka no Kadastra informācijas sistēmas teksta datiem

Valsts zemes dienests

Kadastra objektu fiziskās atrašanās skatījums

Kadastra objektu fiziskās atrašanās skatījumā redzamas:

- zemes vienība;
- uz zemes vienības atrodošās būves (neatkarīgi no īpašumiem, kuros tās ietilpst);
- būvēs ietilpstošās telpu grupas (neatkarīgi no īpašumiem, kuros tās ietilpst).

Kadastra apzīmējums	Adrese
01000400155	Abrenes iela 10, Rīga, LV-1050

01000400155002	Abrenes iela 10, Rīga, LV-1050
01000400155002001	-
01000400155003	Abrenes iela 10, Rīga, LV-1050
01000400155003001	-
01000400155009	Abrenes iela 8, Rīga, LV-1050
01000400155009001	-
01000400155009002	-
01000400155009003	-
01000400155009004	-
01000400155009007	-
01000400155009008	-
01000400155009009	-
01000400155009901	-
01000400155009902	-
01000400155009903	-
01000400155009904	-
01000400155009905	-
01000400155009906	-
01000400155009907	-
01000400155009908	-
01000400155009909	-
01000400155016	-
01000400155017	-
01000400155018	-
01000400155019	-
01000400155020	-
01000400155021	-
01000400155022	-
01000400155023	-
01000400155024	-
01000400155025	-
01000400155026	-

Šai informācijai ir tikai informatīvs raksturs un tai nav juridiska spēka.



Informatīvā izdruka no Kadastra informācijas sistēmas teksta datiem

Valsts zemes dienests

Īpašums

Kadastra numurs	Nosaukums	Platība	Zemesgrāmatas nodaļuma numurs	Zemesgrāmatas apakšnodaļuma numurs	Administratīvā teritorija
01000400155	-	1.5584 ha	12265	-	Rīga

Īpašuma sastāvs

Būves

Kadastra apzīmējums	Dzīvokļu īpašumos nesadalītās domājamās daļas	Adrese	Nosaukums
01000400155002	1/1	Abrenes iela 10, Rīga, LV-1050	Noliktava
01000400155003	1/1	Abrenes iela 10, Rīga, LV-1050	Administratīvā ēka
01000400155009	1/1	Abrenes iela 8, Rīga, LV-1050	Tiesu nams
01000400155016	1/1	-	Asfalta segums, bruģakmens ietves
01000400155017	1/1	-	Metāla žogs ar betona cokolu Z-1
01000400155018	1/1	-	Metāla žogs ar betona cokolu Z-2
01000400155019	1/1	-	Metāla žogs ar betona cokolu Z-3
01000400155020	1/1	-	Metāla žogs ar betona cokolu Z-4
01000400155021	1/1	-	Apgaismes līnija
01000400155022	1/1	-	Kanalizācijas sistēma
01000400155023	1/1	-	Elektroapgādes un elektronisko sakaru kabeli

Īpašnieki

Personas kods / reģ. nr.	Vārds, uzvārds / Nosaukums	Domājamās daļas	Personas statuss	Īpašuma kad. nr. / būves kad. apz.	Adrese
40003294758	Valsts akciju sabiedrība "Valsts nekustamie īpašumi"	1/1	juridiska persona	01000400155	Talejas iela 1, Rīga, LV-1026

Citi vārdi:	-	
Īpašumtiesību statuss:	Īpašnieks	
	Tiesiskais valdītājs būvēm	01000400155016 01000400155017 01000400155018 01000400155019 01000400155020 01000400155021 01000400155022 01000400155023

Šai informācijai ir tikai informatīvs raksturs un tai nav juridiska spēka.