



Informatīvā izdruka no Kadastra informācijas sistēmas teksta datiem

Valsts zemes dienests

Īpašums

Kadastra numurs	Nosaukums	Kadastrālā vērtība (EUR)	Zemesgrāmatas nodalījuma numurs	Administratīvā teritorija
40640103809	Rail Baltica dzelzceļa teritorija 1	5332	-	Iecavas pagasts, Bauskas novads

Nekustamā īpašuma novērtējums kadastrā (EUR):	5332
Kopplatība:	3.8091
Platības mērvienība:	ha
Prognozētā kadastrālā vērtība (EUR):	-
Projektētā kadastrālā vērtība (EUR):	-
Prognozētais īpašuma novērtējums (EUR):	-
Projektētais īpašuma novērtējums (EUR):	-

Īpašuma sastāvs

Zemes vienības

Kadastra apzīmējums	Dzīvokļu īpašumos nesadalītās domājamās daļas	Kadastrālā vērtība atbilstoši dzīvokļa īpašumos nesadalītajai domājamajai daļai (EUR)	Adrese
40640103806	1/1	236	-

Kadastrālā vērtība (EUR):	236
Kadastrālās vērtības noteikšanas datums:	21.09.2022
Nekustamā īpašuma objekta platība:	0.1684
Nekustamā īpašuma objekta platības mērvienība:	ha
Statuss:	pašvaldībai piekritīgā zeme
Vidējais LIZ kvalitātes novērtējums ballēs:	-
Starpgabals:	Nav
Prognozētā kadastrālā vērtība (EUR):	-
Projektētā kadastrālā vērtība (EUR):	-

Zemes vienības platības sadalījums pa lietošanas veidiem

Platība:	0.1684
Platības mērvienība:	ha
Lauksaimniecībā izmantojamās zemes platība:	0.0000
t.sk. Aramzemes platība:	0.0000
t.sk. Augļu dārzu platība:	0.0000
t.sk. Pļavu platība:	0.0000
t.sk. Ganību platība:	0.0000
no tām meliorētā lauksaimniecībā izmantojamā zeme:	0.0000
Mežu platība:	0.0000
t.sk. Jaunaudzes platība:	0.0000
Krūmāju platība:	0.0000
Purvu platība:	0.0000

Ūdens objektu zeme:	0.0000
t.sk. Zeme zem ūdeņiem:	0.0000
t.sk. Zeme zem zivju dīķiem:	0.0000
Zemes zem ēkām platība:	0.0000
Zemes zem ceļiem platība:	0.1684
Pārējās zemes platība:	0.0000

Lietošanas mērķi

Mērķis	Kods	Platība	Platības mērvienība
Zeme dzelzceļa infrastruktūras zemes nodalījuma joslā un ceļu zemes nodalījuma joslā	1101	0.1684	ha

40640103807	1/1	205	-
-------------	-----	-----	---

Kadastrālā vērtība (EUR):	205
Kadastrālās vērtības noteikšanas datums:	21.09.2022
Nekustamā īpašuma objekta platība:	0.1466
Nekustamā īpašuma objekta platības mērvienība:	ha
Statuss:	pašvaldībai piekritīgā zeme
Vidējais LIZ kvalitātes novērtējums ballēs:	-
Starpgabals:	Nav
Prognozētā kadastrālā vērtība (EUR):	-
Projektētā kadastrālā vērtība (EUR):	-

Zemes vienības platības sadalījums pa lietošanas veidiem

Platība:	0.1466
Platības mērvienība:	ha
Lauksaimniecībā izmantojamās zemes platība:	0.0000
t.sk. Aramzemes platība:	0.0000
t.sk. Augļu dārzu platība:	0.0000
t.sk. Pļavu platība:	0.0000
t.sk. Ganību platība:	0.0000
no tām meliorētā lauksaimniecībā izmantojamā zeme:	0.0000
Mežu platība:	0.0000
t.sk. Jaunaudzes platība:	0.0000
Krūmāju platība:	0.0000
Purvu platība:	0.0000
Ūdens objektu zeme:	0.0000
t.sk. Zeme zem ūdeņiem:	0.0000
t.sk. Zeme zem zivju dīķiem:	0.0000
Zemes zem ēkām platība:	0.0000
Zemes zem ceļiem platība:	0.1466
Pārējās zemes platība:	0.0000

Lietošanas mērķi

Mērķis	Kods	Platība	Platības mērvienība
Zeme dzelzceļa infrastruktūras zemes nodalījuma joslā un ceļu zemes nodalījuma joslā	1101	0.1466	ha

40640103811	1/1	653	-
-------------	-----	-----	---

Kadastrālā vērtība (EUR):	653
---------------------------	-----

Kadastrālās vērtības noteikšanas datums:	23.09.2022
Nekustamā īpašuma objekta platība:	0.4665
Nekustamā īpašuma objekta platības mērvienība:	ha
Statuss:	pašvaldībai piekritīgā zeme
Vidējais LIZ kvalitātes novērtējums ballēs:	-
Stargabals:	Nav
Prognozētā kadastrālā vērtība (EUR):	-
Projektētā kadastrālā vērtība (EUR):	-

Zemes vienības platības sadalījums pa lietošanas veidiem

Platība:	0.4665
Platības mērvienība:	ha
Lauksaimniecībā izmantojamās zemes platība:	0.0000
t.sk. Aramzemes platība:	0.0000
t.sk. Augļu dārzu platība:	0.0000
t.sk. Pļavu platība:	0.0000
t.sk. Ganību platība:	0.0000
no tām meliorētā lauksaimniecībā izmantojamā zeme:	0.0000
Mežu platība:	0.0000
t.sk. Jaunaudzes platība:	0.0000
Krūmāju platība:	0.0000
Purvu platība:	0.0000
Ūdens objektu zeme:	0.0000
t.sk. Zeme zem ūdeņiem:	0.0000
t.sk. Zeme zem zivju dīķiem:	0.0000
Zemes zem ēkām platība:	0.0000
Zemes zem ceļiem platība:	0.4665
Pārējās zemes platība:	0.0000

Lietošanas mērķi

Mērķis	Kods	Platība	Platības mērvienība
Zeme dzelzceļa infrastruktūras zemes nodalījuma joslā un ceļu zemes nodalījuma joslā	1101	0.4665	ha

40640103812	1/1	3277	-
-------------	-----	------	---

Kadastrālā vērtība (EUR):	3277
Kadastrālās vērtības noteikšanas datums:	23.09.2022
Nekustamā īpašuma objekta platība:	2.3409
Nekustamā īpašuma objekta platības mērvienība:	ha
Statuss:	pašvaldībai piekritīgā zeme
Vidējais LIZ kvalitātes novērtējums ballēs:	-
Stargabals:	Nav
Prognozētā kadastrālā vērtība (EUR):	-
Projektētā kadastrālā vērtība (EUR):	-

Zemes vienības platības sadalījums pa lietošanas veidiem

Platība:	2.3409
Platības mērvienība:	ha
Lauksaimniecībā izmantojamās zemes platība:	0.0000
t.sk. Aramzemes platība:	0.0000

t.sk. Augļu dārzu platība:	0.0000
t.sk. Pļavu platība:	0.0000
t.sk. Ganību platība:	0.0000
no tām meliorētā lauksaimniecībā izmantojamā zeme:	0.0000
Mežu platība:	0.0000
t.sk. Jaunaudzes platība:	0.0000
Krūmāju platība:	0.0000
Purvu platība:	0.0000
Ūdens objektu zeme:	0.0000
t.sk. Zeme zem ūdeņiem:	0.0000
t.sk. Zeme zem zivju dīķiem:	0.0000
Zemes zem ēkām platība:	0.0000
Zemes zem ceļiem platība:	2.3409
Pārējās zemes platība:	0.0000

Lietošanas mērķi

Mērķis	Kods	Platība	Platības mērvienība
Zeme dzelzceļa infrastruktūras zemes nodalījuma joslā un ceļu zemes nodalījuma joslā	1101	2.3409	ha

40640103813	1/1	961	-
-------------	-----	-----	---

Kadastrālā vērtība (EUR):	961
Kadastrālās vērtības noteikšanas datums:	23.09.2022
Nekustamā īpašuma objekta platība:	0.6867
Nekustamā īpašuma objekta platības mērvienība:	ha
Statuss:	pašvaldībai piekritīgā zeme
Vidējais LIZ kvalitātes novērtējums ballēs:	-
Starpgabals:	Nav
Prognozētā kadastrālā vērtība (EUR):	-
Projektētā kadastrālā vērtība (EUR):	-

Zemes vienības platības sadalījums pa lietošanas veidiem

Platība:	0.6867
Platības mērvienība:	ha
Lauksaimniecībā izmantojamās zemes platība:	0.0000
t.sk. Aramzemes platība:	0.0000
t.sk. Augļu dārzu platība:	0.0000
t.sk. Pļavu platība:	0.0000
t.sk. Ganību platība:	0.0000
no tām meliorētā lauksaimniecībā izmantojamā zeme:	0.0000
Mežu platība:	0.0000
t.sk. Jaunaudzes platība:	0.0000
Krūmāju platība:	0.0000
Purvu platība:	0.0000
Ūdens objektu zeme:	0.0000
t.sk. Zeme zem ūdeņiem:	0.0000
t.sk. Zeme zem zivju dīķiem:	0.0000
Zemes zem ēkām platība:	0.0000
Zemes zem ceļiem platība:	0.6867
Pārējās zemes platība:	0.0000

Lietošanas mērķi

Mērķis	Kods	Platība	Platības mērvienība
Zeme dzelzceļa infrastruktūras zemes nodalījuma joslā un ceļu zemes nodalījuma joslā	1101	0.6867	ha

Īpašnieki

Personas kods / reģ. nr.	Vārds, uzvārds / Nosaukums	Domājamās daļas	Personas statuss	Īpašuma kad. nr. / būves kad. apz.	Adrese
90009116223	Bauskas novada pašvaldība	1/1	pašvaldība	40640103809	Uzvaras iela 1, Bauska, Bauskas nov., LV-3901
Citi vārdi:				-	
Īpašumtiesību statuss:				Tiesiskais valdītājs	

Dokumenti

Dokumenta veids	Izdošanas datums	Izdošanas nr.	Izdevējietāde
Akts par kadastra objekta ieraksta dzēšanu un kadastra numura/apzīmējuma anulēšanu NĪVK IS	26.09.2022	11-10-L/4883	VZD Latgales reģionālā pārvalde
Akts par kadastra objekta ieraksta dzēšanu un kadastra numura/apzīmējuma anulēšanu NĪVK IS	21.09.2022	11-10-L/4825	VZD Latgales reģionālā pārvalde
Iesniegums par kadastra objekta reģistrāciju vai datu aktualizāciju	13.09.2022	IAP/2022/3-11/337N	Bauskas novada pašvaldība
Iesniegums par kadastra objekta reģistrāciju vai datu aktualizāciju	13.09.2022	IAP/2022/3-11/336/N	Bauskas novada pašvaldība; p.p. Leitlante Baiba
Iesniegums par kadastra objekta reģistrāciju vai datu aktualizāciju	12.09.2022	-	Eiropas dzelzceļa līnijas SIA
Iesniegums par kadastra objekta reģistrāciju vai datu aktualizāciju	09.09.2022	2.4.N/2022-1162	Eiropas Dzelzceļa Līnijas SIA
Lēmums par zemes vienības izveidi, sadali vai apvienošanu	02.08.2022	IAP/2022/3-28/64/APL	Bauskas novada pašvaldība
Lēmums par zemes vienības izveidi, sadali vai apvienošanu	27.07.2022	IAP/2022/3-28/61/APL	Bauskas novada pašvaldība

Šai informācijai ir tikai informatīvs raksturs un tai nav juridiska spēka.

Kadastra informācija par nekustamā īpašuma reģistrāciju/aktualizāciju, sastāvu un vērtību

1. Kadastra objekta identifikators

1.1. Nekustamā īpašuma kadastra numurs: ... 40640103809

2. Nekustamā īpašuma sastāvs

2.1. Zemes vienība ar kadastra apzīmējumu: ... 40640103806

Adrese: ... Nav

2.2. Zemes vienība ar kadastra apzīmējumu: ... 40640103807

Adrese: ... Nav

2.3. Zemes vienība ar kadastra apzīmējumu: ... 40640103811

Adrese: ... Nav

2.4. Zemes vienība ar kadastra apzīmējumu: ... 40640103812

Adrese: ... Nav

2.5. Zemes vienība ar kadastra apzīmējumu: ... 40640103813

Adrese: ... Nav

3. Nekustamā īpašuma pamatdati

3.1. Nekustamā īpašuma nosaukums: ... Rail Baltica dzelzceļa teritorija 1

3.2. Īpašuma sastāvā esošo zemes vienību kopējā platība: ... 3.8091ha

3.3. Dzīvokļa īpašuma sastāvā esošo telpu grupu kopējā platība: ... Nav

4. Nekustamā īpašuma tiesību nostiprinājums

4.1. Zemesgrāmatas nodalījuma numurs: ... Nav

4.2. Tiesas nosaukums: ... Nav

5. Dati par nekustamā īpašuma piederību un nomniekiem

5.1. Informācija par nekustamā īpašuma piederību

NPK	Vārds uzvārds/ nosaukums	Personas kods/ reģistrācijas numurs	Adrese	Īpašuma tiesību statuss	Dom. Daļas	Īpašuma kadastra numurs/būves kadastra apzīmējums	Izmomātā objekta kadastra apzīmējums	Izmomātā nekustamā īpašuma kadastra numurs
1	Bauskas novada pašvaldība	90009116223	Uzvaras iela 1, Bauska, Bauskas nov., LV-3901	Tiesiskais valdītājs	1/1	40640103809	Nereģistrē	Nereģistrē

19. Nomas pamatdati

19.1. Noma nav reģistrēta

20. Kadastra informācijas sistēmā uzturētās aktuālās vērtības

20.1. Nekustamā īpašuma novērtējums kadastrā: ... 5332 EUR

20.2. Nekustamā īpašuma kadastrālā vērtība: ... 5332 EUR

20.3. Nekustamā īpašuma objekta kadastrālā vērtība atbilstoši nekustamā īpašuma sastāvam:

20.3.1. Zemes vienība ar kadastra apzīmējumu: ... 40640103806

Kadastrālā vērtība	Vērtēšanas datums	Mežaudzes vērtība
236 EUR	21.09.2022	Nav

20.3.2. Zemes vienība ar kadastra apzīmējumu: ... 40640103807

Kadastrālā vērtība	Vērtēšanas datums	Mežaudzes vērtība
205 EUR	21.09.2022	Nav

20.3.3. Zemes vienība ar kadastra apzīmējumu: ... 40640103811

Kadastrālā vērtība	Vērtēšanas datums	Mežaudzes vērtība
653 EUR	23.09.2022	Nav

20.3.4. Zemes vienība ar kadastra apzīmējumu: ... 40640103812

Izdrukas ID: 390002627064	Izdrukas datums: 09.11.2022	1 no 2
---------------------------	-----------------------------	--------

Skaidrojumi:

Nav – Kadastra informācijas sistēmā dati nav reģistrēti; Nereģistrē – atbilstoši normatīvajiem aktiem dati netiek reģistrēti

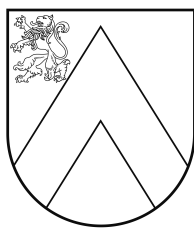
Kadastrālā vērtība	Vērtēšanas datums	Mežaudzes vērtība
3277 EUR	23.09.2022	Nav
20.3.5. Zemes vienība ar kadastra apzīmējumu... ..		40640103813
Kadastrālā vērtība	Vērtēšanas datums	Mežaudzes vērtība
961 EUR	23.09.2022	Nav

21. Atzīmes

21.1. Īpašumā nav reģistrēta neviena atzīme

Zemes vienības ar kadastra apzīmējumiem 40640103806 un 40640103807 ir izveidotas, sadalot zemes vienību ar kadastra apzīmējumu 40640100511.

Zemes vienība ar kadastra apzīmējumu 40640103811 ir izveidota, sadalot zemes vienību ar kadastra apzīmējumu 40640103468, zemes vienības ar kadastra apzīmējumiem 40640103812 un 40640103813 ir izveidotas, sadalot zemes vienības ar kadastra apzīmējumiem 40640103468 un 40640103467.



BAUSKAS NOVADA PAŠVALDĪBA

Reģ.Nr. 90009116223, Uzvaras iela 1, Bauska, Bauskas nov., LV-3901
tālr. 63922238, e-pasts: pasts@bauska.lv, www.bauska.lv

Bauskā

03.08.2022. Nr. BNP/2022/4.7/1369/N
Uz 17.06.2022. Nr. 2.4.N/2022-677

SIA “EIROPAS DZELZCEĻA LĪNIJAS”
Paziņošanai e-adresē

Par Bauskas novada pašvaldībai piekrītošo zemes vienību sadalīšanu

Bauskas novada pašvaldība (turpmāk – pašvaldība) ir izskatījusi SIA “Eiropas dzelzceļa līnijas” vēstuli (reģistrēta pašvaldībā 20.06.2022. ar Nr. BNP/2022/4.7/2000/J) par pašvaldībai piekrītošo zemes vienību sadalīšanu un projekta “Eiropas standarta platuma 1435 mm dzelzceļa līnijas izbūve “Rail Baltica” koridorā caru Igauniju, Latviju un Lietuvu” īstenošanai nepieciešamo zemesgabalu nodošanu valstij Satiksmes ministrijas personā.

Pamatojoties uz SIA “Eiropas dzelzceļa līnijas” lūgumu, pašvaldības iestāde “Iecavas apvienības pārvalde” atbilstoši deleģējumam pieņēmusi lēmumus (sk. pielikumā) par pašvaldībai piekrītošo zemes vienību ar kadastra apzīmējumiem 4064 010 3467, 4064 010 3468 un 4064 010 0511 sadalīšanu saskaņā ar pievienotajiem grafiskajiem materiāliem, lietošanas mērķu noteikšanu jaunveidojamajām zemes vienībām, kā arī jaunveidojamā īpašuma “Rail Baltica dzelzceļa teritorija 1” nosaukuma piešķiršanu.

Vēršam uzmanību, ka pašvaldība ir piekritusi zemes vienības “Purgaiļi” (kadastra apzīmējums 4064 010 0511) sadalīšanai ar nosacījumu, ka projekta “Rail Baltica” īstenošanas gaitā paliekošajai zemes vienībai par projekta īstenošanai līdzekļiem tiks veikta jauna kadastrālā uzmērīšana un zemes robežu plāna izgatavošana, jo, pamatojoties uz Ministru kabineta 10.04.2012. noteikumu Nr.263 “Kadastra objekta reģistrācijas un kadastra datu aktualizācijas noteikumi” 187.punktu, tiks anulēts iepriekš izgatavotais zemes robežu plāns.

Tā kā SIA “Eiropas dzelzceļa līnijas” saskaņā ar tās vēstulē minēto ir apņēmusies veikt zemesgabalu sadalīšanu Nekustamā īpašuma valsts kadastra informācijas sistēmā un segt ar šīm darbībām saistītās izmaksas, pašvaldība kā zemesgabalu valdītājs iesniegumu Valsts zemes dienestā datu aktualizācijai iesniegs vienlaicīgi ar SIA “Eiropas dzelzceļa līnijas” iesniegumu. Lūdzam par pieteikuma iesniegšanu Valsts zemes dienestā informēt pašvaldības pārstāvi.

Attiecībā uz zemesgabala 0,5678 ha platībā, kas izveidosies pēc zemes vienības ar kadastra apzīmējumu 4064 010 3468 sadalīšanas, nodošanu valstij kā iespējamo kompensācijas veidu īpašuma “Mežziedi”, Iecavas pag. īpašniekam informējam, ka pašvaldības pārstāvis ir ticis klātienē ar īpašnieka AS “Baltijas izaugsmes grupa” pilnvaroto personu un pārrunājis šo jautājumu. Iepazinies ar grafiskajiem materiāliem, AS “Baltijas izaugsmes grupa” pilnvarotais pārstāvis jau šobrīd sniedzis atbildi, ka pēc zemesgabala “Mežziedi” sadalīšanas atlikušos zemesgabalus 0,7061 ha un 1,8474 ha platībā nevēlēšies paturēt savā īpašumā, līdz ar to pašvaldības zemesgabala 0,5678 ha platībā kā kompensācijas objekta nodošana valstij nav aktuāla un pašvaldība šobrīd to neizvērtēs.

Informējam, ka jautājums par “Rail Baltica” projekta īstenošanai nepieciešamo zemesgabalu nodošanu valstij Satiksmes ministrijas personā atbilstoši Publiskas personas mantas atsavināšanas likuma prasībām izskatīšanai domes sēdē tiks virzīts pēc tam, kad būs veikta

zemesgabalu sadalīšana Nekustamā īpašuma valsts kadastra informācijas sistēmā un jaunizveidotajām zemes vienībām būs piešķirti kadastra apzīmējumi.

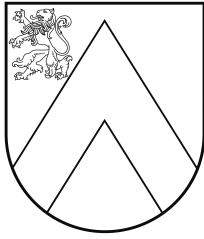
Pielikumā:

1. Iecavas apvienības pārvaldes 27.07.2022. lēmums Nr.IAP/2022/3-28/61/APL,
2. Iecavas apvienības pārvaldes 02.08.2022. lēmums Nr.IAP/2022/3-28/64/APL.

Domes priekšsēdētājs

A.Okmanis

Leitlante 25644393
baiba.leitlante@ieccava.lv



BAUSKAS NOVADA PAŠVALDĪBA IECAVAS APVIENĪBAS PĀRVALDE

Reģ. Nr. 90000056376, Skolas iela 4-40, Iecava, Bauskas nov., LV-3913
tāl. 63941301, e-pasts: parvalde@iecava.lv, www.bauska.lv

LĒMUMS

Iecavā

27.07.2022.

Nr. IAP/2022/3-28/61/APL

Par pašvaldībai piekrītošo zemes vienību “Ausmas” un “Meža Ausmas” Iecavas pagastā sadalīšanu

2022.gada 20.jūnijā Iecavas apvienības pārvaldē saņemts SIA “Eiropas dzelzceļa līnijas” iesniegums ar lūgumu pieņemt lēmumu par Bauskas novada pašvaldībai piekrītošo zemes vienību ar kadastra apzīmējumiem 4064 010 3468 un 4064 010 3467 sadalīšanu atbilstoši pielikumā pievienotajai shēmai. Zemesgabalu sadalīšana nepieciešama projekta “Eiropas standarta platuma 1435 mm dzelzceļa līnijas izbūve “Rail Baltica” koridorā caur Igauniju, Latviju un Lietuvu” īstenošanai.

Zemes ierīcības likuma Pārejas noteikumu 1.punkts nosaka, ka līdz zemes pirmreizējai ierakstīšanai zemesgrāmatā lēmumu par zemes privatizācijas un zemes reformas kārtībā veidojamo zemes vienību sadalīšanu, apvienošanu vai zemes robežu pārkārtošanu pieņem vietējā pašvaldība, ievērojot vietējās pašvaldības teritorijas plānojumu un normatīvajos aktos par teritorijas plānošanu, izmantošanu un apbūvi noteiktās prasības. Lēmumam pievieno grafisko pielikumu, kurā norādīts zemes vienību sadalīšanas, apvienošanas vai zemes robežu pārkārtošanas risinājums.

Nekustamā īpašuma valsts kadastra likuma 9.panta pirmā daļa nosaka, ka zemes vienībai un zemes vienības daļai vai plānotai zemes vienībai un zemes vienības daļai nosaka nekustamā īpašuma lietošanas mērķi un lietošanas mērķim piekrītošo zemes platību. To atbilstoši Ministru kabineta noteiktajai kārtībai un vietējās pašvaldības teritorijas plānojumā noteiktajai izmantošanai vai likumīgi uzsāktajai izmantošanai nosaka vietējā pašvaldība, kuras administratīvajā teritorijā atrodas konkrētā zemes vienība.

Atbilstoši Administratīvo teritoriju un apdzīvoto vietu likuma 11.panta trešajai daļai pašvaldības dome piešķir, maina vai likvidē nosaukumus ielām un laukumiem pilsētās un ciemos, nosaukumus vai numurus viensētām, apbūvei paredzētajām zemes vienībām un ēkām, kā arī numurus telpu grupām.

Pamatojoties uz likuma „Par pašvaldībām” 21.panta pirmās daļas 27.punktu, Zemes ierīcības likuma Pārejas noteikumu 1.punktu, Nekustamā īpašuma valsts kadastra likuma 9.panta pirmo daļu, Administratīvo teritoriju un apdzīvoto vietu likuma 11.panta trešo daļu, Bauskas novada pašvaldības iestādes “Iecavas apvienības pārvalde” 2021.gada 25.novembra nolikuma Nr.28 13.21.7.apakšpunktu, 13.21.8.apakšpunktu un 13.21.9.apakšpunktu, Iecavas apvienības pārvaldes vadītājs **n o l e m j**:

1. Sadalīt pašvaldībai piekrītošās zemes vienības “Meža Ausmas”, Iecavas pagastā (kadastra apzīmējums 4064 010 3468) 11,5 ha platībā un “Ausmas”, Iecavas pagastā (kadastra apzīmējums 4064 010 3467) 2,5 ha platībā atbilstoši grafiskajam pielikumam, veidojot jaunas zemes vienības:
 - 1.1. 2,3409 ha platībā (shēmā 1A), 0,6867 ha platībā (shēmā 1B) un 0,4665 ha platībā (shēmā 1C). Zemes vienībām noteikt lietošanas mērķi “Zeme dzelzceļa infrastruktūras zemes nodalījuma joslā un ceļu zemes nodalījuma joslā” (NĪLM kods 1101).

Šis dokuments ir parakstīts ar drošu elektronisko parakstu un satur laika zīmogu

- 1.2. 2,4137 ha platībā (shēmā 2A), 0,5678 ha platībā (shēmā 2B), 2,7711 ha platībā (shēmā 2C) un 4,7533 ha platībā (shēmā 2D). Zemes vienībām noteikt lietošanas mērķi "Zeme, uz kuras galvenā saimnieciskā darbība ir lauksaimniecība" (NĪLM kods 0101).
2. Jaunveidojamo zemes vienību 2,4137 ha platībā (2A) iekļaut īpašuma "Ausmas" (kadastra Nr.4064 010 0842) sastāvā.
3. Jaunveidojamās zemes vienības 0,5678 ha platībā (2B), 2,7711 ha platībā (2C) un 4,7533 ha platībā (2D) iekļaut īpašuma "Meža Ausmas" (kadastra Nr.4064 010 3469) sastāvā.
4. Izveidot jaunu īpašumu, sastāvošu no jaunveidojamajām zemes vienībām 2,3409 ha platībā (1A), 0,6867 ha platībā (1B) un 0,4665 ha platībā (1C). Īpašumam piešķirt nosaukumu "Rail Baltica dzelzceļa teritorija 1".
5. Lēmums stājas spēkā ar tā parakstīšanas brīdi.

Pielikumā: Zemes vienību sadalīšanas shēma uz 1 lp.

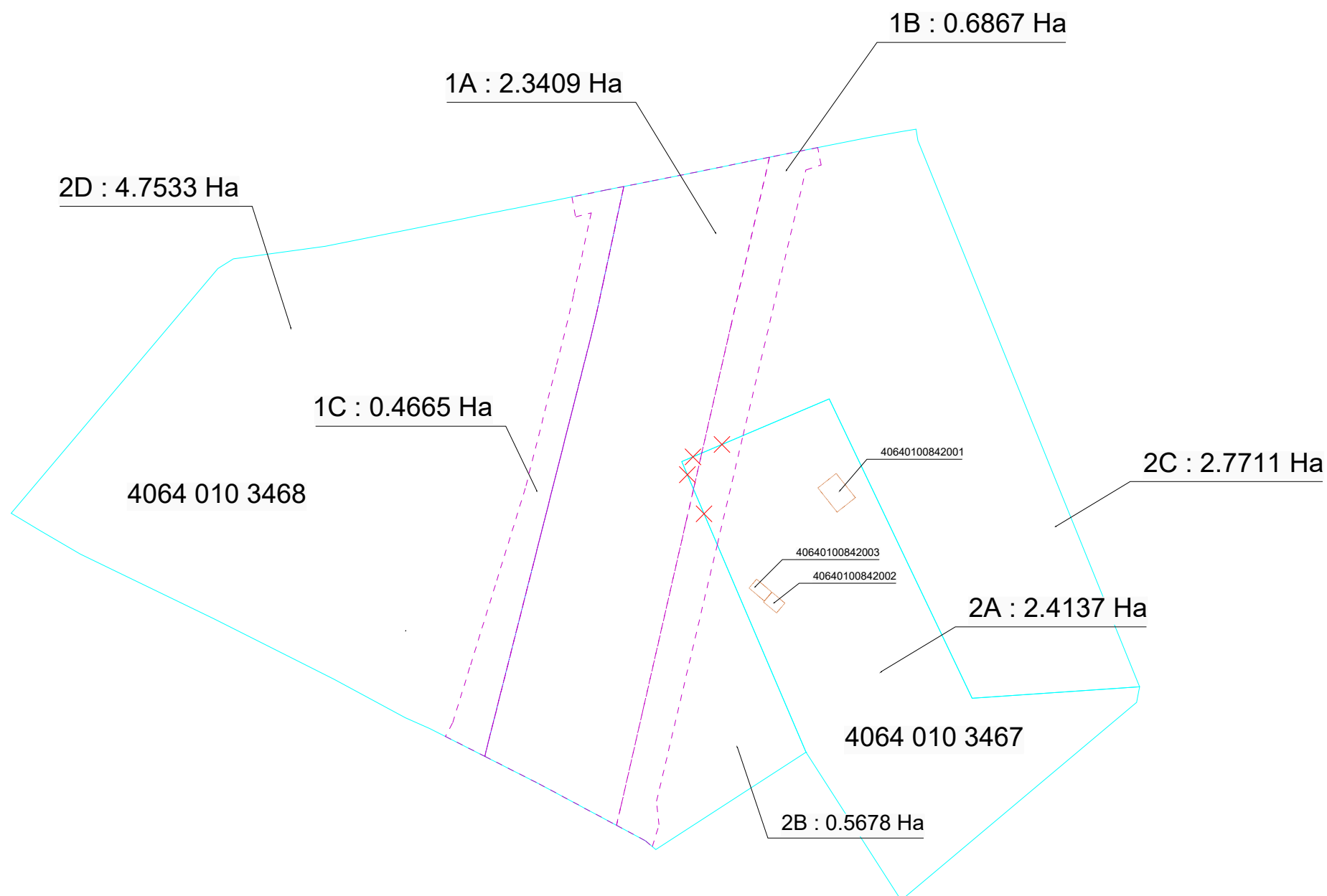
Atbilstoši Administratīvā procesa likuma 76.pantam, Iecavas apvienības pārvaldes vadītāja pieņemto administratīvo aktu (lēmumu) var apstrīdēt rakstveidā viena mēneša laikā no tā spēkā stāšanās dienas, iesniedzot iesniegumu Bauskas novada domei.

Vadītājs

N.Vāvers

Skice

zemes vienību ar kadastra apzīmējumiem 4064 010 3468,
4064 010 3467 robežu regulācijai



1A ar kopējo platību 2.3409 ha, kuru veido 2.3316 ha, kas ir daļa no z.v. ar k.a. 4064 010 3468; 0.0093 ha, kas ir daļa no z.v. ar k.a. 4064 010 3467.

1B ar kopējo platību 0.6867 ha, kuru veido 0.3038 ha, kas ir daļa no z.v. ar k.a. 4064 010 3468; 0.0770 ha, kas ir daļa no z.v. ar k.a. 4064 010 3467; 0.3059 ha, kas ir daļa no z.v. ar k.a. 4064 010 3468.

1C ar kopējo platību 0.4665 ha, kas ir daļa no z.v. ar k.a. 4064 010 3468.

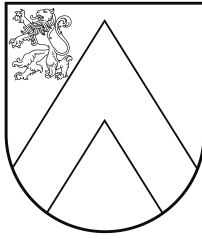
Zemes vienības piekritīgas Bauskas novada pašvaldībai.

Skices sagatavošanā izmantoti
Nekustamā īpašuma valsts kadastra informācijas sistēmas dati
(Autors: © Valsts zemes dienests, 2011-2022)

Apzīmējumi:

- - - - - perspektīvā zemes gabalu robeža jaunizveidotajiem zemes gabaliem
- × - likvidējamais robežposms

Izstrādāja:		17.06.2022	Objekts	Mērogs	Lapa / Lapas
Pārbaudīja:		17.06.2022	Zemes vienības ar kadastra apzīmējumiem 4064 010 3468, 4064 010 3467	1:4000	1
			Rasējums	SIA "Eiropas dzelzceļa līnijas" Reģ. Nr. 40103836785 Rīga, Gogoļa iela 3, LV-1050 Tālrunis: 66954242 E-pasta adrese: edzl@edzl.lv	
			Zemes vienību robežu izmaiņu skice		



BAUSKAS NOVADA PAŠVALDĪBA IECAVAS APVIENĪBAS PĀRVALDE

Reģ. Nr. 90000056376, Skolas iela 4-40, Iecava, Bauskas nov., LV-3913
tālr. 63941301, e-pasts: parvalde@iecava.lv, www.bauska.lv

LĒMUMS

Iecavā

02.08.2022.

Nr. IAP/2022/3-28/64/APL

Par pašvaldībai piekrītošās zemes vienības “Purgaiļi”, Iecavas pagastā sadalīšanu

2022.gada 20.jūnijā Iecavas apvienības pārvaldē saņemts SIA “Eiropas dzelzceļa līnijas” iesniegums ar lūgumu pieņemt lēmumu par Bauskas novada pašvaldībai piekrītošās zemes vienības “Purgaiļi” ar kadastra apzīmējumu 4064 010 0511 sadalīšanu atbilstoši pielikumā pievienotajai shēmai. Zemesgabala sadalīšana nepieciešama projekta “Eiropas standarta platuma 1435 mm dzelzceļa līnijas izbūve “Rail Baltica” koridorā caur Igauniju, Latviju un Lietuvu” (turpmāk – projekts “Rail Baltica”) īstenošanai.

Pēc sadalīšanas jaunveidojamās zemes vienības, kas nepieciešamas projekta “Rail Baltica” īstenošanai, tiks iekļautas īpašuma “Rail Baltica dzelzceļa teritorija 1” sastāvā. Minētais īpašums izveidots, un nosaukums tam piešķirts ar Iecavas apvienības pārvaldes 27.07.2022. lēmumu Nr.IAP/2022/3-28/61/APL.

Zemes ierīcības likuma Pārejas noteikumu 1.punkts nosaka, ka līdz zemes pirmreizējai ierakstīšanai zemesgrāmatā lēmumu par zemes privatizācijas un zemes reformas kārtībā veidājamo zemes vienību sadalīšanu, apvienošanu vai zemes robežu pārkārtošanu pieņem vietējā pašvaldība, ievērojot vietējās pašvaldības teritorijas plānojumu un normatīvajos aktos par teritorijas plānošanu, izmantošanu un apbūvi noteiktās prasības. Lēmumam pievieno grafisko pielikumu, kurā norādīts zemes vienību sadalīšanas, apvienošanas vai zemes robežu pārkārtošanas risinājums.

Saskaņā ar Nekustamā īpašuma valsts kadastra informācijas sistēmas datiem zemes vienībai “Purgaiļi” ir reģistrēts zemes robežu plāns. Pašvaldības īpašumtiesības uz zemes vienību nav nostiprinātas zemesgrāmatā.

Atbilstoši Ministru kabineta 10.04.2012. noteikumu Nr.263 “Kadastra objekta reģistrācijas un kadastra datu aktualizācijas noteikumi” 187.punktam Valsts zemes dienesta teritoriālā struktūrvienība anulē zemes robežu plānu, ja zemes reformas laikā saņemts pašvaldības lēmums sadalīt vai apvienot zemes vienību, kurai ir veikta kadastrālā uzmērīšana. Šajā gadījumā Kadastra informācijas sistēmā kadastra objektu reģistrē vai kadastra datus aktualizē atbilstoši iesniegtajam lēmumam.

Nekustamā īpašuma valsts kadastra likuma 9.panta pirmā daļa nosaka, ka zemes vienībai un zemes vienības daļai vai plānotai zemes vienībai un zemes vienības daļai nosaka nekustamā īpašuma lietošanas mērķi un lietošanas mērķim piekrītošo zemes platību. To atbilstoši Ministru kabineta noteiktajai kārtībai un vietējās pašvaldības teritorijas plānojumā noteiktajai izmantošanai vai likumīgi uzsāktajai izmantošanai nosaka vietējā pašvaldība, kuras administratīvajā teritorijā atrodas konkrētā zemes vienība.

Atbilstoši Administratīvo teritoriju un apdzīvoto vietu likuma 11.panta trešajai daļai pašvaldības dome piešķir, maina vai likvidē nosaukumus ielām un laukumiem pilsētās un ciemos, nosaukumus vai numurus viensētām, apbūvei paredzētajām zemes vienībām un ēkām, kā arī numurus telpu grupām.

Pamatojoties uz likuma „Par pašvaldībām” 21.panta pirmās daļas 27.punktu, Zemes ierīcības likuma Pārejas noteikumu 1.punktu, Nekustamā īpašuma valsts kadastra likuma 9.panta pirmo daļu, Administratīvo teritoriju un apdzīvoto vietu likuma 11.panta trešo daļu, Ministru kabineta 10.04.2012. noteikumu Nr.263 “Kadastra objekta reģistrācijas un kadastra datu aktualizācijas noteikumi” 187.punktu, Bauskas novada pašvaldības iestādes “Iecavas apvienības pārvalde” 2021.gada 25.novembra nolikuma Nr.28 13.21.7.apakšpunktu, 13.21.8.apakšpunktu un 13.21.9.apakšpunktu, Iecavas apvienības pārvaldes vadītājs **n o l e m j**:

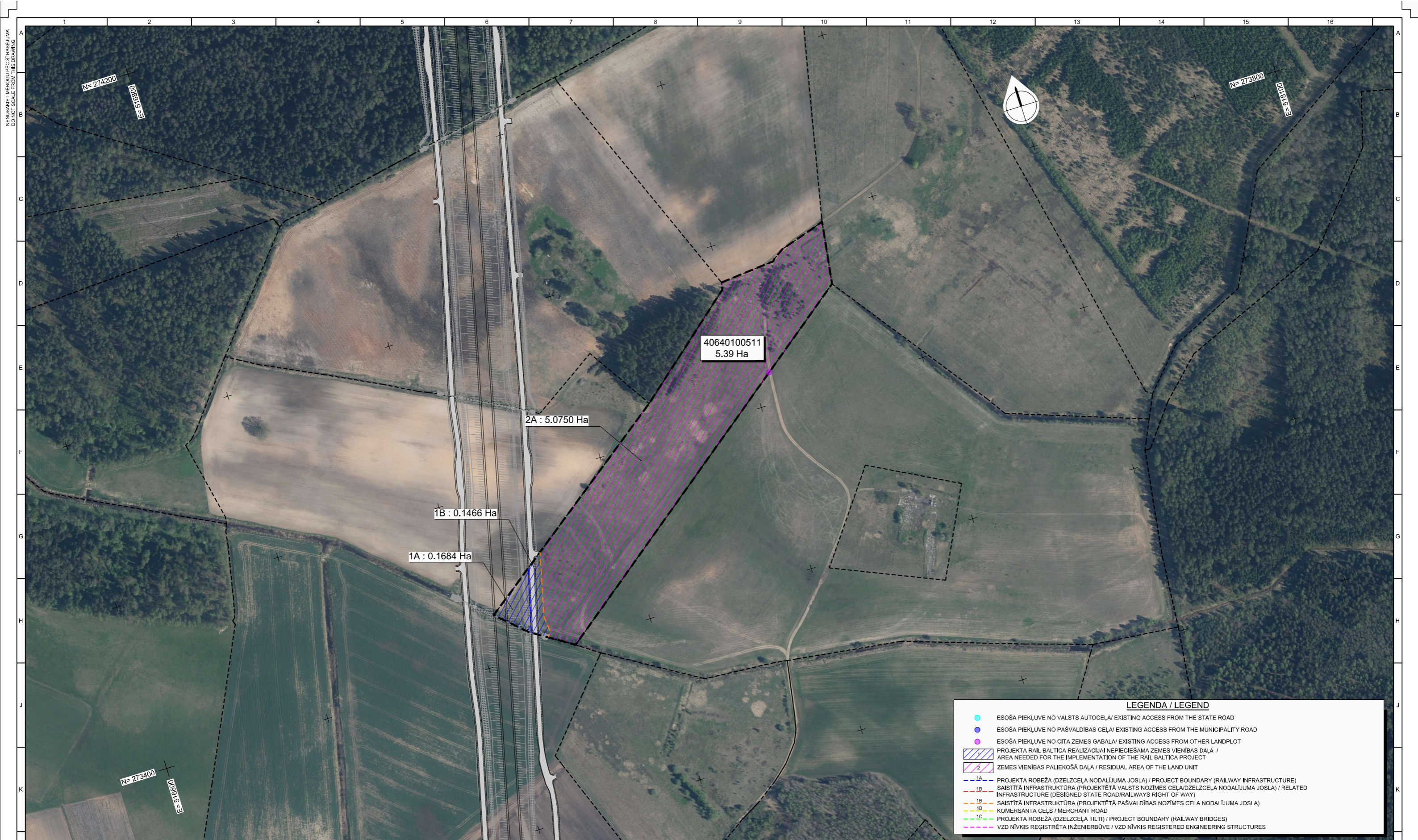
1. Sadalīt pašvaldībai piekrītošo zemes vienību “Purgaiļi”, Iecavas pagastā (kadastra apzīmējums 4064 010 0511) 5,39 ha platībā atbilstoši grafiskajam pielikumam, veidojot jaunas zemes vienības:
 - 1.1. 0,1684 ha platībā (shēmā 1A), 0,1466 ha platībā (shēmā 1B). Zemes vienībām noteikt lietošanas mērķi “Zeme dzelzceļa infrastruktūras zemes nodalījuma joslā un ceļu zemes nodalījuma joslā” (NĪLM kods 1101).
 - 1.2. 5,0750 ha platībā (shēmā 2A). Zemes vienībai noteikt lietošanas mērķi “Zeme, uz kuras galvenā saimnieciskā darbība ir lauksaimniecība” (NĪLM kods 0101).
2. Jaunveidojamo zemes vienību 5,0750 ha platībā (2A) iekļaut īpašuma “Purgaiļi” (kadastra Nr.4064 010 0511) sastāvā.
3. Jaunveidojamās zemes vienības 0,1684 ha platībā (1A) un 0,1466 ha platībā (1B) iekļaut īpašuma “Rail Baltica dzelzceļa teritorija 1” sastāvā kā atsevišķas zemes vienības.
4. Tā kā, pamatojoties uz šo lēmumu, Valsts zemes dienests anulēs zemes vienības “Purgaiļi” (kadastra apzīmējums 4064 010 0511) zemes robežu plānu, noteikt, ka projekta “Rail Baltica” īstenošanas laikā, veicot projektam nepieciešamo zemes vienību kadastrālo uzmērīšanu, jauna kadastrālā uzmērīšana un zemes robežu plāna izgatavošana tiks veikta arī atlikušajai zemes vienībai 5,0750 ha platībā (shēmā 2A). Minēto darbību izmaksu segšana nodrošināma par projekta īstenošanai līdzekļiem.
5. Lēmums stājas spēkā ar tā parakstīšanas brīdi.

Atbilstoši Administratīvā procesa likuma 76.pantam, Iecavas apvienības pārvaldes vadītāja pieņemto administratīvo aktu (lēmumu) var apstrīdēt rakstveidā viena mēneša laikā no tā spēkā stāšanās dienas, iesniedzot iesniegumu Bauskas novada domei.

Pielikumā: Zemes vienības sadalīšanas shēma uz 1 lp.

Vadītājs

N.Vāvers



LEĢENDA / LEGEND

- ESOŠA PIEKĻUVE NO VALSTS AUTOCEĻA/ EXISTING ACCESS FROM THE STATE ROAD
- ESOŠA PIEKĻUVE NO PAŠVALDĪBAS CEĻA/ EXISTING ACCESS FROM THE MUNICIPALITY ROAD
- ESOŠA PIEKĻUVE NO CITA ZEMES GABALA/ EXISTING ACCESS FROM OTHER LANDPLOT
- PROJEKTA RAIL BALTIČA REALIZĀCIJAI NEPIECIEŠAMA ZEMES VIENĪBAS DAĻA / AREA NEEDED FOR THE IMPLEMENTATION OF THE RAIL BALTIČA PROJECT
- ZEMES VIENĪBAS PALIEKŠOŠĀ DAĻA / RESIDUAL AREA OF THE LAND UNIT
- 1A - PROJEKTA ROBEŽA (DZELZCEĻA NODALĪUMA JOSLA) / PROJECT BOUNDARY (RAILWAY INFRASTRUCTURE)
- 1B - SAISTĪTĀ INFRASTRUKTŪRA (PROJEKTĒTĀ VALSTS NOZĪMES CEĻA/DZELZCEĻA NODALĪUMA JOSLA) / RELATED INFRASTRUCTURE (DESIGNED STATE ROAD/RAILWAYS RIGHT OF WAY)
- 1C - SAISTĪTĀ INFRASTRUKTŪRA (PROJEKTĒTĀ PAŠVALDĪBAS NOZĪMES CEĻA NODALĪUMA JOSLA) / KOMERSANTA CEĻŠ / MERCHANT ROAD
- PROJEKTA ROBEŽA (DZELZCEĻA TILTI) / PROJECT BOUNDARY (RAILWAY BRIDGES)
- VZD NĪVKIS REĢISTRĒTA INŽENIERBŪVE / VZD NĪVKIS REGISTERED ENGINEERING STRUCTURES

REDAKCIJAS / REVISIONS			
Nr / No	Datums / Date	Apraksts / Description	

PROJEKTS / PROJECT
 LĪGUMS NR. / CONTRACT NO. 1,19/LV-17
 PROJEKTS NR. / PROJECT NO. RBDTDLVDS4

PROJEKTĒŠANAS UN AUTORUZRAUDZĪBAS PAKALPOJUMI
 JAUNAS DZELZCEĻA LĪNIJAS BŪVNICĪBĀ
 POSMĀ MISA – LATVIJAS/LIETUVAS ROBEŽĀ

DESIGN AND DESIGN SUPERVISION SERVICES
 FOR THE CONSTRUCTION OF THE NEW LINE
 ON THE SECTION MISA - LITHUANIAN

KLIENĀTS / CLIENT
 RB Rail AS
 Satekles iela 2B
 Rīga, Latvija LV-1050
 Reģ. Kods: 40103845025

APAKŠUZŅĒMĒJS / SUB-CONTRACTOR
 RB Rail AS
 Satekles iela 2B
 Rīga, Latvia LV-1050
 Reģ. code: 40103845025

KONSULTANTS / CONSULTANT
 IDOM CONSULTING, ENGINEERING, ARCHITECTURE, S.A.U.
 Avenida Zarandoa 23,
 48015 Bībao, Spānija
 UR NR. A-48283964

APAKŠUZŅĒMĒJS / SUB-CONTRACTOR
 IDOM CONSULTING, ENGINEERING, ARCHITECTURE, S.A.U.
 Avenida Zarandoa 23,
 48015 Bībao, Spain
 UR NR. A-48283964

DATUMS / DATE 20/05/2022	MĒROGS / SCALE 1:2000	PAPĪRA IZMĒRS / PAPER SIZE A1
RASEJUMA STATUSS / DRAWING STATUS ISSUED FOR APPROVAL		
IZSTRĀDĀJA / ORIGINATOR E. MORENO	PĀRBAUDĪJA / CHECKER M. FRIAS	APSTIPRINĀJA / APPROVER M. GOMEZ
VĀRDS / NAME E. MORENO	PARAKSTS / SIGNATURE 	DATUMS / DATE 20/05/2022
DATUMS / DATE 20/05/2022	PARAKSTS / SIGNATURE 	DATUMS / DATE 20/05/2022

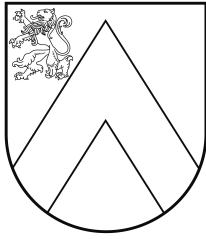
RASEJUMA NOSAUKUMS / DRAWING TITLE									
ZEMES ATSAVINĀŠANAS PLĀNS ZEMES ATSAVINĀŠANA LAND ACQUISITION PLAN LAND ACQUISITION 40640100511									
PROJEKTA KODS / PROJECT CODE RBDTD-LV-DS4	ATRAŠANĀS VIETA / LOCATION DS4	DISCIPLĪNAS KODS / DISCIPLINE CODE LAP	APRĀKŠNODALĪBAS ID / SUB-SECTION ID DPS1	APŪSMĀS SISTĒMA / VOLUME SYSTEM RW5120	ZONA / ZONE ZZ	ATRAŠANĀS VIETA / LOCATION ZZZZ	RBR KODS / RBR CODE LAP	VIETĒJAIS KODS / LOCAL CODE ZP	PROJEKTA STADIJA / PROJECT STAGE MD
LAPAS NOSAUKUMS / SHEET NAME: RBDTD-LV-DS4-DPS1_IDO_RW5120-ZZ_ZZZZ_D2_LAP-ZP_MD_02001									
LAPAS NUMURS / SHEET NUMBER: 6 no / of 10									
									IZSKATĪŠANA / REVISION 002

Co-financed by the Connecting Europe Facility of the European Union
 Līdzfinansē Eiropas Savienības Eiropas infrastruktūras savienošanas instruments

ARHĪVA NR. / ARCHIVE NO. P/101225

IDOM

6 no / of 10



BAUSKAS NOVADA DOME

Uzvaras iela 1, Bauska, Bauskas nov., LV-3901
tālr. 63922238, e-pasts: pasts@bauska.lv, www.bauska.lv

DOMES SĒDES LĒMUMS

Bauskā

2022.gada 27.oktobrī

Nr. 510 (prot. Nr.16, 28.p.)

Par Bauskas novada pašvaldībai piekrītošā nekustamā īpašuma “Rail Baltica dzelzceļa teritorija 1”, Iecavas pagastā nodošanu bez atlīdzības valsts īpašumā

2022.gada 20.jūnijā Bauskas novada pašvaldībā saņemta sabiedrības ar ierobežotu atbildību “Eiropas dzelzceļa līnijas” vēstule, reģistrēta ar Nr. BNP/2022/4.7/2000/J, kurā tā lūgusi pašvaldību pieņemt lēmumu par pašvaldībai piekrītošo zemes vienību “Ausmas”, “Meža Ausmas” un “Purgaiļi” sadalīšanu un pēc minēto zemesgabalu sadalīšanas Nekustamā īpašuma valsts kadastra informācijas sistēmā pieņemt lēmumu par Rail Baltica projekta īstenošanai nepieciešamo zemesgabalu nodošanu valsts īpašumā bez atlīdzības.

Minēto zemes vienību daļas nepieciešamas publiskās lietošanas dzelzceļa infrastruktūras izbūvei un saistītās infrastruktūras – publiskās lietošanas ceļa posmu izbūvei.

Pamatojoties uz Satiksmes ministrijas 20.01.2022. izdoto pilnvaru un starp Satiksmes ministriju un sabiedrību ar ierobežotu atbildību “Eiropas dzelzceļa līnijas” 30.12.2021. noslēgto deleģēšanas līgumu, sabiedrība ar ierobežotu atbildību “Eiropas dzelzceļa līnijas” ir deleģēta veikt nepieciešamās darbības, lai iegūtu valsts īpašumā Satiksmes ministrijas valdījumā privātpersonām un publisko tiesību subjektiem piederošus nekustamos īpašumus (to daļas), kas nepieciešami projekta “Eiropas standarta platuma 1435 mm dzelzceļa līnijas izbūve “Rail Baltica” koridorā caur Igauniju, Latviju un Lietuvu” (turpmāk – Rail Baltica projekts) īstenošanai.

Rail Baltica projekta īstenošanai paredzētā darbība, nosakot dzelzceļa līnijas trases novietojumu Latvijas teritorijā, akceptēta ar Ministru kabineta 2016. gada 24. augusta rīkojumu Nr.467 “Par Eiropas standarta platuma publiskās lietošanas dzelzceļa infrastruktūras līnijas Rail Baltica būvniecībai paredzētās darbības akceptu”. Ar Ministru kabineta 2016. gada 24. augusta rīkojumu Nr.468 “Par nacionālo interešu objekta statusa noteikšanu Eiropas standarta platuma publiskās lietošanas dzelzceļa infrastruktūrai Rail Baltica” Rail Baltica projektam noteikts nacionālo interešu objekta statuss.

Bauskas novada pašvaldības iestāde “Iecavas apvienības pārvalde” 27.07.2022. pieņēmusi lēmumu Nr.IAP/2022/3-28/61/APL par zemes vienību “Ausmas” un “Meža Ausmas” sadalīšanu un jauna īpašuma nosaukuma “Rail Baltica dzelzceļa teritorija 1” piešķiršanu. 02.08.2022. Iecavas apvienības pārvalde pieņēmusi lēmumu Nr. IAP/2022/3-28/64/APL par zemes vienības “Purgaiļi” sadalīšanu, Rail Baltica projekta īstenošanai nepieciešamos zemesgabalus iekļaujot īpašuma “Rail Baltica dzelzceļa teritorija 1” sastāvā.

Atbilstoši iepriekš minētajiem lēmumiem Valsts zemes dienests veicis datu aktualizāciju Nekustamā īpašuma valsts kadastra informācijas sistēmā, izveidojot jaunu īpašumu “Rail Baltica dzelzceļa teritorija 1” (kadastra Nr.4064 010 3809), kas sastāv no piecām zemes vienībām ar kadastra apzīmējumiem 4064 010 3806, 4064 010 3807, 4064 010 3811, 4064 010 3812 un 4064 010 3813.

Publiskas personas mantas atsavināšanas likuma (turpmāk – Atsavināšanas likums) 3.panta pirmās daļas 6.punktā noteikts, ka publiskas personas nekustamo mantu var atsavināt, nododot

Šis dokuments ir parakstīts ar drošu elektronisko parakstu un satur laika zīmogu

bez atlīdzības. Saskaņā ar Atsavināšanas likuma 5.panta pirmajā daļā noteikto atļauju atsavināt atvasinātas publiskas personas nekustamo īpašumu dod attiecīgās atvasinātās publiskās personas lēmējinstītūcija.

Likuma “Par pašvaldībām” 21.panta pirmās daļas 17.punkts nosaka, ka dome var izskatīt jebkuru jautājumu, kas ir attiecīgās pašvaldības pārziņā, turklāt tikai dome var lemt par pašvaldības nekustamā īpašuma atsavināšanu, ieķīlāšanu vai privatizēšanu, kā arī par nekustamās mantas iegūšanu pašvaldības īpašumā.

Atsavināšanas likuma 42.panta otrā daļa nosaka, ka atvasinātas publiskas personas nekustamo īpašumu var nodot bez atlīdzības citas atvasinātas publiskas personas vai valsts īpašumā. Atvasinātas publiskas personas lēmējinstītūcija lēmumā par atvasinātas publiskas personas nekustamā īpašuma nodošanu bez atlīdzības nosaka, kādas valsts pārvaldes funkcijas, atvasinātas publiskas personas funkcijas vai deleģēta pārvaldes uzdevuma veikšanai nekustamais īpašums tiek nodots.

Pamatojoties uz Atsavināšanas likuma 42.¹ panta pirmo daļu, valstij vai pašvaldībai piekrītošo nekustamo īpašumu, ievērojot normatīvajos aktos noteiktos ierobežojumus rīcībai ar piekrītošo nekustamo īpašumu un šā likuma 42. panta nosacījumus, var nodot īpašumā bez atlīdzības, ja valstij vai pašvaldībai piekrītošais nekustamais īpašums tiek ierakstīts zemesgrāmatā uz valsts vai pašvaldības vārda vienlaikus ar ieguvēja īpašuma tiesību nostiprināšanu uz attiecīgo īpašumu.

Saskaņā ar Administratīvo teritoriju un apdzīvoto vietu likuma Pārejas noteikumu 6.punktu Bauskas novada pašvaldība ir Iecavas, Rundāles un Vecumnieku novada pašvaldību iekļauto pašvaldību institūciju, finanšu, mantas, tiesību un saistību pārņēmēja.

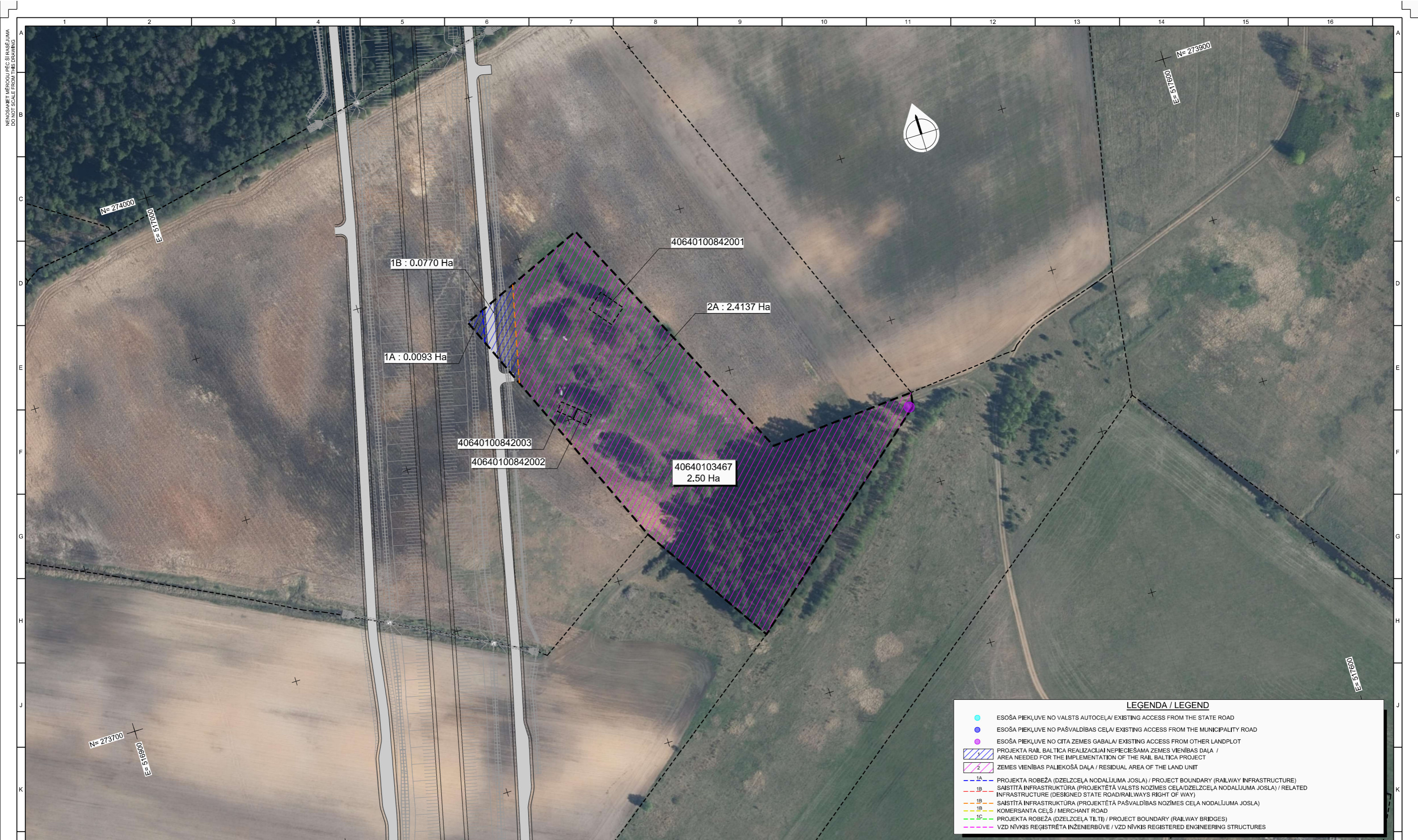
Pamatojoties uz likuma “Par pašvaldībām” 21. panta pirmās daļas 17.punktu, Atsavināšanas likuma 3.panta pirmās daļas 6.punktu, 5.panta pirmo daļu, 42.panta otro daļu, 42.¹panta pirmo daļu,

Bauskas novada dome nolemj:

1. Nodot bez atlīdzības valsts īpašumā Satiksmes ministrijas personā Bauskas novada pašvaldībai piekrītošo nekustamo īpašumu “Rail Baltica dzelzceļa teritorija 1”, Iecavas pagastā, Bauskas novadā (kadastra Nr.4064 010 3809), sastāvošu no piecām zemes vienībām:
 - 1.1. 0,1684 ha platībā ar kadastra apzīmējumu 4064 010 3806;
 - 1.2. 0,1466 ha platībā ar kadastra apzīmējumu 4064 010 3807;
 - 1.3. 0,4665 ha platībā ar kadastra apzīmējumu 4064 010 3811;
 - 1.4. 2,3409 ha platībā ar kadastra apzīmējumu 4064 010 3812;
 - 1.5. 0,6867 ha platībā ar kadastra apzīmējumu 4064 010 3813.
2. Nekustamais īpašums “Rail Baltica dzelzceļa teritorija 1”, Iecavas pagastā, Bauskas novadā ar kadastra Nr.4064 010 3809 tiek nodots valsts īpašumā projekta “Eiropas standarta platuma 1435 mm dzelzceļa līnijas izbūve “Rail Baltica” koridorā caur Igauniju, Latviju un Lietuvu” īstenošanai.
3. Pilnvarot Satiksmes ministriju parakstīt nostiprinājuma lūgumu par nekustamā īpašuma “Rail Baltica dzelzceļa teritorija 1”, Iecavas pagastā, Bauskas novadā ar kadastra Nr.4064 010 3809 ierakstīšanu zemesgrāmatā, kā arī veikt citas nepieciešamās darbības attiecīgā īpašuma ierakstīšanai zemesgrāmatā.

Domes priekšsēdētājs

Aivars Okmanis



LEĢENDA / LEGEND

- ESOŠA PIEKĻUVE NO VALSTS AUTOCEĻA/ EXISTING ACCESS FROM THE STATE ROAD
- ESOŠA PIEKĻUVE NO PAŠVALDĪBAS CEĻA/ EXISTING ACCESS FROM THE MUNICIPALITY ROAD
- ESOŠA PIEKĻUVE NO CITA ZEMES GABALA/ EXISTING ACCESS FROM OTHER LANDPLOT
- PROJEKTA RAIL BALTIČA REALIZĀCIJAI NEPIECIEŠAMA ZEMES VIENĪBAS DAĻA / AREA NEEDED FOR THE IMPLEMENTATION OF THE RAIL BALTIČA PROJECT
- ZEMES VIENĪBAS PALIEKŠOŠĀ DAĻA / RESIDUAL AREA OF THE LAND UNIT
- PROJEKTA ROBEŽA (DZELZCEĻA NODALĪJUMA JOSLA) / PROJECT BOUNDARY (RAILWAY INFRASTRUCTURE)
- SAISTĪTĀ INFRASTRUKTŪRA (PROJEKTĒTĀ VALSTS NOZĪMES CEĻA/DZELZCEĻA NODALĪJUMA JOSLA) / RELATED INFRASTRUCTURE (DESIGNED STATE ROAD/RAILWAYS RIGHT OF WAY)
- SAISTĪTĀ INFRASTRUKTŪRA (PROJEKTĒTĀ PAŠVALDĪBAS NOZĪMES CEĻA NODALĪJUMA JOSLA)
- KOMERSANTA CEĻŠ / MERCHANT ROAD
- PROJEKTA ROBEŽA (DZELZCEĻA TILTI) / PROJECT BOUNDARY (RAILWAY BRIDGES)
- VZD NĪVKIS REĢISTRĒTA INŽENIERBŪVE / VZD NĪVKIS REGISTERED ENGINEERING STRUCTURES

REDAKCIJAS / REVISIONS				
Nr / No	Datums / Date	Apraksts / Description	Izstrādāja / Originator	Pārbaudīja / Checker

PROJEKTS / PROJECT
LĪGUMS NR. / CONTRACT NO. 1,19/LV-17
PROJEKTS NR. / PROJECT NO. RBDTDLVDS4

PROJEKTĒŠANAS UN AUTORUZRAUDZĪBAS PAKALPOJUMI
JAUNAS DZELZCEĻA LĪNIJAS BŪVNIECĪBĀ
POSMĀ MISA – LATVIJAS/LIETUVAS ROBEŽĀ

DESIGN AND DESIGN SUPERVISION SERVICES
FOR THE CONSTRUCTION OF THE NEW LINE
ON THE SECTION MISA - LITHUANIAN

KLIENIS / CLIENT
RB Rail AS
Satekles iela 2B
Rīga, Latvija LV-1050
Reģ. Kods: 40103845025

APAKŠUZŅĒMĒJS / SUB-CONTRACTOR
IDOM CONSULTING, ENGINEERING, ARCHITECTURE, S.A.U.
Avenida Zarandoa 23,
48015 Bībao, Spānija
UR NR. A-48283964

DATUMS / DATE 20/05/2022	MĒROGS / SCALE 1:1000	PAPĪRA IZMĒRS / PAPER SIZE A1
RASEJUMA STATUSS / DRAWING STATUS ISSUED FOR APPROVAL		
IZSTRĀDĀJA / ORIGINATOR E. MORENO	PĀRBAUDĪJA / CHECKER M. FRIAS	APSTIPRINĀJA / APPROVER M. GOMEZ
DATUMS / DATE 20/05/2022	DATUMS / DATE 20/05/2022	DATUMS / DATE 20/05/2022

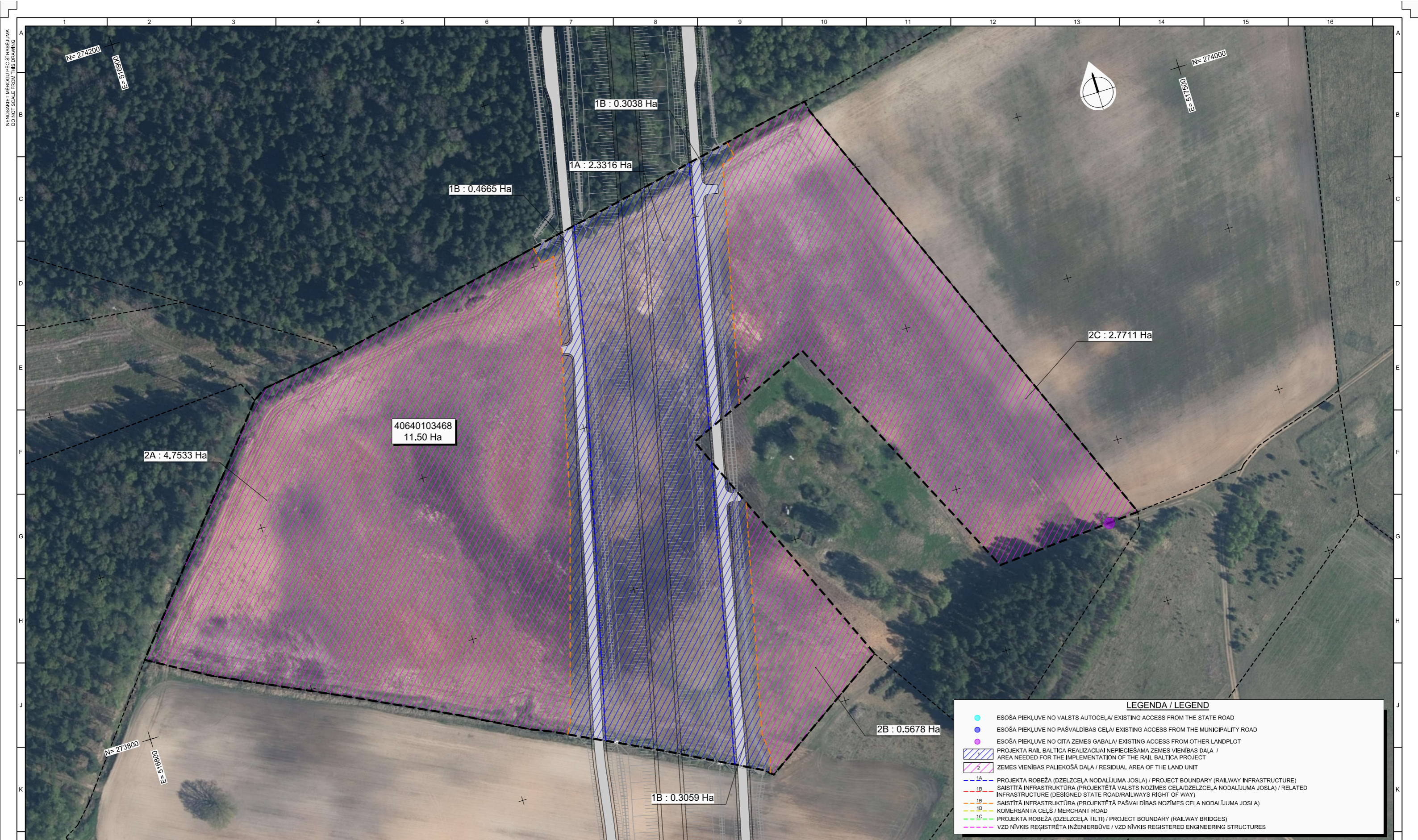
RASEJUMA NOSAUKUMS / DRAWING TITLE ZEMES ATSAVINĀŠANAS PLĀNS ZEMES ATSAVINĀŠANA LAND ACQUISITION PLAN LAND ACQUISITION PLAN 40640103467									
PROJEKTA KODS / PROJECT CODE RBDTD-LV	NOŠĀVUMA KODS / SECTION CODE DS4	APAKŠNODALĪBAS KODS / SUB-SECTION CODE DPS1	APŪSMĀNĪBAS KODS / VOLUME SYSTEM RW5120	ZONA KODS / ZONE ZZ	ATRAŠANĀS VIETA / LOCATION ZZZZ	DISCIPLĪNAS KODS / DISCIPLINE CODE LAP	VIETĒJAIS KODS / LOCAL CODE ZP	PROJEKTA STADIJA / PROJECT STAGE MD	REVISIJA / REVISION 002
LAPAS NOSAUKUMS / SHEET NAME: RBDTD-LV-DS4-DPS1_IDO_RW5120-ZZ_ZZZZ_D2_LAP-ZP_MD_02001									
LAPAS NUMURS / SHEET NUMBER: 4 no / of 10									

Co-financed by the Connecting Europe Facility of the European Union
Līdzfinansē Eiropas Savienības Eiropas infrastruktūras savienošanas instruments

ARHĪVA NR. / ARCHIVE NO. P/101225

IDOM

4 no / of 10



LEĢENDA / LEGEND	
	ESOŠA PIEKĻUVE NO VALSTS AUTOCEĻA/ EXISTING ACCESS FROM THE STATE ROAD
	ESOŠA PIEKĻUVE NO PAŠVALDĪBAS CEĻA/ EXISTING ACCESS FROM THE MUNICIPALITY ROAD
	ESOŠA PIEKĻUVE NO CITA ZEMES GABALA/ EXISTING ACCESS FROM OTHER LANDPLOT
	PROJEKTA RAIL BALTICA REALIZĀCIJAI NEPIECIEŠAMA ZEMES VIENĪBAS DAĻA / AREA NEEDED FOR THE IMPLEMENTATION OF THE RAIL BALTICA PROJECT
	ZEMES VIENĪBAS PALIEKŠOŠĀ DAĻA / RESIDUAL AREA OF THE LAND UNIT
	PROJEKTA ROBEŽA (DZELZCEĻA NODALĪUMA JOSLA) / PROJECT BOUNDARY (RAILWAY INFRASTRUCTURE)
	SAISTĪTĀ INFRASTRUKTŪRA (PROJEKTĒTĀ VALSTS NOZĪMES CEĻA/DZELZCEĻA NODALĪUMA JOSLA) / RELATED INFRASTRUCTURE (DESIGNED STATE ROAD/RAILWAYS RIGHT OF WAY)
	SAISTĪTĀ INFRASTRUKTŪRA (PROJEKTĒTĀ PAŠVALDĪBAS NOZĪMES CEĻA NODALĪUMA JOSLA)
	KOMERSANTA CEĻŠ / MERCHANT ROAD
	PROJEKTA ROBEŽA (DZELZCEĻA TILTI) / PROJECT BOUNDARY (RAILWAY BRIDGES)
	VZD NĪVKIS REĢISTRĒTA INŽENIERBŪVE / VZD NĪVKIS REGISTERED ENGINEERING STRUCTURES

REDAKCIJAS / REVISIONS					
Nr / No	Datums / Date	Apraksts / Description	Izstrādāja / Originator	Pārbaudīja / Checker	Apslīpēja / Approver

PROJEKTS / PROJECT
LĪGUMS NR. / CONTRACT NO. 1,19/LV-17
PROJEKTS NR. / PROJECT NO. RBDTDLVDS4

PROJEKTĒŠANAS UN AUTORIZAUDAŽĪBAS PAKALPOJUMI
JAUNAS DZELZCEĻA LĪNIJAS BŪVNIECĪBĀ
POSMA MISA – LATVIJAS/LIETUVAS ROBEŽĀ

DESIGN AND DESIGN SUPERVISION SERVICES
FOR THE CONSTRUCTION OF THE NEW LINE
ON THE SECTION MISA - LITHUANIAN

KLIENĀTS / CLIENT
RB Rail AS
Satekles iela 2B
Rīga, Latvija LV-1050
Reģ. Kods: 40103845025

APAKŠUZŅĒMĒJS / SUB-CONTRACTOR
APAKŠUZŅĒMĒJS
M. FRIAS

KONSULTANTS / CONSULTANT
IDOM CONSULTING, ENGINEERING, ARCHITECTURE, S.A.U.
Avenida Zarandoa 23,
48015 Bībao, Spānija
UR NR. A-48283964

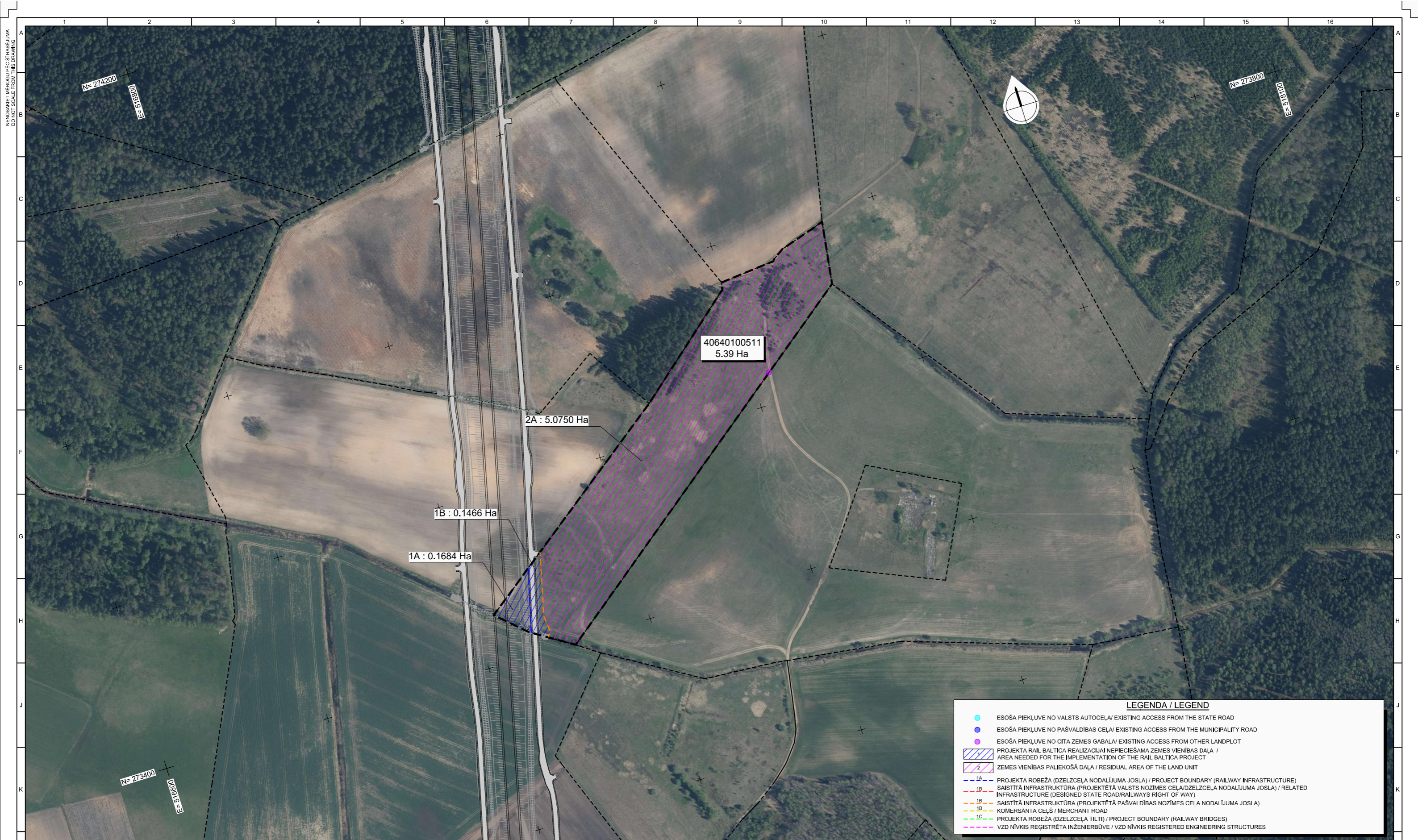
IDOM CONSULTING, ENGINEERING, ARCHITECTURE, S.A.U.
Avenida Zarandoa 23,
48015 Bībao, Spain
UR NR. A-48283964

DATUMS / DATE		MĒROGS / SCALE		PĀPĪRA IZMĒRS / PAPER SIZE	
20/05/2022		1:1000		A1	
RASEJUMA STATUSS / DRAWING STATUS					
ISSUED FOR APPROVAL					
VĀRDS / NAME		PARAKSTS / SIGNATURE		DATUMS / DATE	
E. MORENO				20/05/2022	
PĀRBAUDĪJA / CHECKER		APSTIPRINĀJA / APPROVER		DATUMS / DATE	
M. FRIAS		M. GOMEZ		20/05/2022	

RASEJUMA NOSAUKUMS / DRAWING TITLE									
ZEMES ATSAVINĀŠANAS PLĀNS ZEMES ATSAVINĀŠANA LAND ACQUISITION PLAN LAND ACQUISITION PLAN 40640103468									
PROJEKTA KODS / PROJECT CODE		ATRAŠANĀS VIETA / LOCATION			DISCIPLĪNAS KODS / DISCIPLINE CODE				
RBDTD-LV	DS4	DS4	DPS1	RW5120	ZZ	ZZZZ	LAP	ZP	MD
LAPAS NOSAUKUMS / SHEET NAME:									
RBDTD-LV-DS4-DPS1_IDO_RW5120-ZZ_ZZZZ_D2_LAP-ZP_MD_02001									
LAPAS NUMURS / SHEET NUMBER:									
3 no / of 10									
IZSKATĪŠANA / REVISION									
									002

Co-financed by the Connecting Europe Facility of the European Union
Līdzfinansē Eiropas Savienības Eiropas infrastruktūras savienošanas instruments

ARHĪVA NR. / ARCHIVE NO. P/101225



LEĢENDA / LEGEND

- ESOŠA PIEKĻUVE NO VALSTS AUTOCEĻA/ EXISTING ACCESS FROM THE STATE ROAD
- ESOŠA PIEKĻUVE NO PAŠVALDĪBAS CEĻA/ EXISTING ACCESS FROM THE MUNICIPALITY ROAD
- ESOŠA PIEKĻUVE NO CITA ZEMES GABALA/ EXISTING ACCESS FROM OTHER LANDPLOT
- PROJEKTA RAIL BALTIČA REALIZĀCIJAI NEPIECIEŠAMA ZEMES VIENĪBAS DAĻA / AREA NEEDED FOR THE IMPLEMENTATION OF THE RAIL BALTIČA PROJECT
- ZEMES VIENĪBAS PALIEKŠOŠĀ DAĻA / RESIDUAL AREA OF THE LAND UNIT
- 1A PROJEKTA ROBEŽA (DZELZCEĻA NODALĪUMA JOSLA) / PROJECT BOUNDARY (RAILWAY INFRASTRUCTURE)
- 1B SAISTĪTĀ INFRASTRUKTŪRA (PROJEKTĒTĀ VALSTS NOZĪMES CEĻA/DZELZCEĻA NODALĪUMA JOSLA) / RELATED INFRASTRUCTURE (DESIGNED STATE ROAD/RAILWAYS RIGHT OF WAY)
- 1C SAISTĪTĀ INFRASTRUKTŪRA (PROJEKTĒTĀ PAŠVALDĪBAS NOZĪMES CEĻA NODALĪUMA JOSLA) / KOMERSANTA CEĻŠ / MERCHANT ROAD
- PROJEKTA ROBEŽA (DZELZCEĻA TILTI) / PROJECT BOUNDARY (RAILWAY BRIDGES)
- VZD NĪVKIS REĢISTRĒTA INŽENIERBŪVE / VZD NĪVKIS REGISTERED ENGINEERING STRUCTURES

REDAKCIJAS / REVISIONS			
Nr / No	Datums / Date	Apraksts / Description	

PROJEKTS / PROJECT
 LĪGUMS NR. / CONTRACT NO. 1,19/LV-17
 PROJEKTS NR. / PROJECT NO. RBDTDLVDS4

PROJEKTĒŠANAS UN AUTORUZRAUDZĪBAS PAKALPOJUMI
 JAUNAS DZELZCEĻA LĪNIJAS BŪVNICĪBĀ
 POSMĀ MISA – LATVIJAS/LIETUVAS ROBEŽĀ

DESIGN AND DESIGN SUPERVISION SERVICES
 FOR THE CONSTRUCTION OF THE NEW LINE
 ON THE SECTION MISA - LITHUANIAN

KLIENĀS / CLIENT
 RB Rail AS
 Satekles iela 2B
 Rīga, Latvija LV-1050
 Reģ. Kods: 40103845025

APAKŠUZŅĒMĒJS / SUB-CONTRACTOR
 APAKŠUZŅĒMĒJS
 RB Rail AS
 Satekles iela 2B
 Rīga, Latvia LV-1050
 Reģ. code: 40103845025

KONSULTANTS / CONSULTANT
 IDOM CONSULTING, ENGINEERING, ARCHITECTURE, S.A.U.
 Avenida Zarandoa 23,
 48015 Bībao, Spānija
 UR NR. A-48283964

IDOM CONSULTING, ENGINEERING, ARCHITECTURE, S.A.U.
 Avenida Zarandoa 23,
 48015 Bībao, Spain
 UR NR. A-48283964

DATUMS / DATE 20/05/2022
MĒROGS / SCALE 1:2000
PAPĪRA IZMĒRS / PAPER SIZE A1

RASEJUMA NOSAUKUMS / DRAWING TITLE
 ZEMES ATSAVINĀŠANAS PLĀNS
 ZEMES ATSAVINĀŠANA
 LAND ACQUISITION PLAN
 LAND ACQUISITION
 40640100511

ISSUED FOR APPROVAL

IZSTRĀDĀJA / ORIGINATOR	VĀRDS / NAME	PARAKSTS / SIGNATURE	DATUMS / DATE
E. MORENO			20/05/2022
PĀRBAUDĪJA / CHECKER	M. FRIAS		20/05/2022
APSTIPRINĀJA / APPROVER	M. GOMEZ		20/05/2022

Co-financed by the Connecting Europe Facility of the European Union
 Līdzfinansē Eiropas Savienības Eiropas infrastruktūras savienošanas instruments

ARHĪVA NR. / ARCHIVE NO. P/101225

RASEJUMA STATUSS / DRAWING STATUS
 ISSUED FOR APPROVAL

PROJEKTA KODS / PROJECT CODE	ATRAŠANĀS VIETA / LOCATION	DISCIPLĪNAS KODS / DISCIPLINE CODE
RBDTD-LV-DS4	ZZ	LAP ZP

LAPAS NOSAUKUMS / SHEET NAME:
 RBDTD-LV-DS4-DPS1_IDO_RW5120-ZZ_ZZZZ_D2_LAP-ZP_MD_02001

LAPAS NUMURS / SHEET NUMBER: 6 no / of 10

IZSKATĪŠANA / REVISION: 002

(ģerboņa attēls)

Latvijas Republika
IECAVAS NOVADS
IECAVAS NOVADA DOME

Skolas iela 4, Iecava, Iecavas novads, Latvija, LV-3913. Tālr. 63941301, fakss 63941991, dome@iecava.lv

LĒMUMS

Iecavas novadā

2011.gada 12.jūlijā**Prot.Nr.9,24.p.****Par zemes gabalu, uz kuriem izmantota zemes nomas pirmtiesība, piekritību pašvaldībai**

Ministru kabineta 2009.gada 1.septembra noteikumu Nr.996 „Kārtība, kādā nosaka valstij un pašvaldībām piekritošo lauku apvidu zemi, kura turpmāk izmantojama zemes reformas pabeigšanai, kā arī valstij un pašvaldībām piederošo un piekritošo zemi” trešā punkta 3.2.apakšpunkts nosaka, ka pašvaldības pieņem lēmumu par zemes piekritību pašvaldībai, ja zeme, atbilstoši likumam „Par valsts un pašvaldību zemes īpašuma tiesībām un to nostiprināšanu zemesgrāmatās”, zemes reformas laikā piekrīt pašvaldībai un ir ierakstāma zemesgrāmatās un pašvaldības vārda.

Likuma „Par valsts un pašvaldību zemes īpašuma tiesībām un to nostiprināšanu zemesgrāmatās” 3.panta piektās daļas 1.punktā noteikts, ka zemes reformas laikā pašvaldībām piekrīt un uz attiecīgās pašvaldības vārda zemesgrāmatās ierakstāma apbūvēta lauku apvidu zeme, par kuru atbilstoši Valsts un pašvaldību īpašuma privatizācijas un privatizācijas sertifikātu izmantošanas pabeigšanas likuma 25.panta ceturtajai daļai noslēdzami zemes nomas līgumi.

Šī paša panta 2.punktā noteikts, ka zemes reformas laikā pašvaldībām piekrīt un uz attiecīgās pašvaldības vārda zemesgrāmatās ierakstāma neapbūvēta lauku apvidu zeme, par kuru Valsts un pašvaldību īpašuma privatizācijas un privatizācijas sertifikātu izmantošanas pabeigšanas likuma 25.panta 2.¹ daļā noteiktajā termiņā ir noslēgti zemes nomas līgumi.

Valsts un pašvaldību īpašuma privatizācijas un privatizācijas sertifikātu izmantošanas pabeigšanas likuma 25.panta 2.¹ daļā noteikts, ka zemes nomas pirmtiesība personai jāizlieto viena gada laikā no zemes pastāvīgās lietošanas tiesības izbeigšanās.

Pamatojoties uz likuma „Par valsts un pašvaldību zemes īpašuma tiesībām un to nostiprināšanu zemesgrāmatās” 3.panta piektās daļas 1. un 2.punktu, Valsts un pašvaldību īpašuma privatizācijas un privatizācijas sertifikātu izmantošanas pabeigšanas likuma 25.panta 2.¹ daļu, Ministru kabineta 2009.gada 1.septembra noteikumu Nr.996 „Kārtība, kādā nosaka valstij un pašvaldībām piekritošo lauku apvidu zemi, kura turpmāk izmantojama zemes reformas pabeigšanai, kā arī valstij un pašvaldībām piederošo un piekritošo zemi” trešā punkta 3.2.apakšpunktu, Iecavas novada Dome, atklāti balsojot, „par” – 13 (J.Arāja, A.Avots, I.Freimane, A.Grundmanis, J.Ludriķis, A.Mačeks, S.Mašiņenkovs, B.Mīlgrāve, J.Pastars, J.Pelsis, I.Vaičekone, A.Vītola, A.Zaķe), „pret” - nav, „atturas” - nav, **n o l e m j:**

- 1. Atzīt par pašvaldībai piekritošām zemes vienības (pielikumā), uz kurām Valsts un pašvaldību īpašuma privatizācijas un privatizācijas sertifikātu izmantošanas pabeigšanas likuma 25.panta 2.¹ daļā noteiktajā termiņā ir izmantota zemes nomas pirmtiesība un ar pašvaldību noslēgti zemes nomas līgumi.**
- 2. Veicot kadastrālo uzmērīšanu, zemes vienību platība var tikt precizēta.**

Pielikumā: Zemes vienību saraksts uz 1 lp.

Priekšsēdētājs

(paraksts)

J.Pelsis

(zīmogs)

IZRAKSTS PAREIZS

Bauskas novada pašvaldības iestādes “Iecavas apvienības pārvalde”

Nekustamā īpašuma nodaļas vadītāja

(paraksts*) B.Leitlante

04.11.2022.

* Dokuments parakstīts ar drošu elektronisko parakstu un satur laika zīmogu

Pielikums Iecavas novada Domes 12.07.2011.
lēmumam (prot.Nr.9,24.p.)

Nr.p.k.	Zemes vienības nosaukums	Kadastra apzīmējums	Platība (ha)
[..]			
2.	Purgaiļi	4064 010 0511	5.39
[..]			

(ģerboņa attēls)
Latvijas Republika
Iecavas novads
IECAVAS NOVADA DOME

Skolas iela 4, Iecava, Iecavas novads, Latvija, LV-3913. Tālr. 63941301, fakss 63941991, dome@iecava.lv

LĒMUMS

Iecavas novadā

2014.gada 9.decembrī

Prot.Nr.15, 35.p.

**Par atsevišķas zemes vienības izveidošanu
īpašumā „Ausmas”**

Valsts un pašvaldību īpašuma privatizācijas un privatizācijas sertifikātu izmantošanas pabeigšanas likuma 25.panta 4.¹ daļā noteikts: ja personai saskaņā ar šo likumu ir izbeigušās zemes pastāvīgās lietošanas tiesības un tā neizmanto zemes nomas pirmtiesības, bet uz zemesgabala atrodas šai personai piederošas ēkas (būves), pašvaldība pieņem lēmumu par atsevišķa zemesgabala izveidošanu platībā, kas nepieciešama ēku (būvju) uzturēšanai saskaņā ar pašvaldības saistošajos noteikumos paredzēto apbūves platību. Izveidotajam zemesgabalam nosaka atbilstošu nekustamā īpašuma lietošanas mērķi un lēmumam par atsevišķa zemesgabala izveidošanu pievieno zemesgabala grafisko pielikumu ar norādītu sadalāmā zemesgabala kadastra apzīmējumu. Par izveidoto zemesgabalu noslēdzams zemes nomas līgums, un ēku (būvju) īpašnieks to turpmāk var atsavināt Publiskas personas mantas atsavināšanas likumā noteiktajā kārtībā, taču tas nav atsavināms vai iznomājams citai personai.

Zemes vienība „Ausmas” ir apbūvēta, tāpēc nepieciešams izdalīt zemes gabalu ēku un būvju uzturēšanai.

Atbilstoši Iecavas novada domes saistošajiem noteikumiem Nr.10 „Iecavas novada teritorijas plānojums 2005.-2017.gadam ar 2008.gada grozījumiem” zemes vienība „Ausmas” ar kadastra apzīmējumu 40640100842 iekļauta lauksaimniecībā izmantojamā teritorijā, kurā minimālā paredzētā apbūves platība ir 1.0 ha.

Saskaņā ar Valsts un pašvaldību īpašuma privatizācijas un privatizācijas sertifikātu izmantošanas pabeigšanas likuma 25.panta otro prim daļu zemes vienības, uz kurām likumā noteiktajā termiņā bijušie zemes lietotāji nav izmantojuši zemes nomas pirmtiesības, ar pašvaldības lēmumu ieskaita rezerves zemes fondā.

Pamatojoties uz Valsts un pašvaldību īpašuma privatizācijas un privatizācijas sertifikātu izmantošanas pabeigšanas likuma 25.panta 2.¹ daļu un 4.¹ daļu, likuma „Par pašvaldībām” 21.panta pirmās daļas 27.punktu, Iecavas novada dome balsojot, „par” – 15 (G.Arājs, A.Avots, P.Bīte, E.Circenis, V.Gailums, A.Grundmanis, J.Krievs, J.Ludriķis, A.Mačeks, J.Pastars, S.Pašukovs, J.Pelsis, J.Siugalis, A.Vītola, A.Zaķe), „pret” - nav, „atturas” – nav, **n o l e m j:**

1. Izveidot atsevišķu zemes vienību 2.5 ha platībā, kas nepieciešama ēku un būvju „Ausmas” uzturēšanai, un atzīt to par pašvaldībai piekrītošu un nostiprināmu zemesgrāmatā uz pašvaldības vārda atbilstoši likuma „Par valsts un pašvaldību zemes īpašuma tiesībām un to nostiprināšanu zemesgrāmatās” 3.panta piektās daļas pirmajam punktam.

[..]

Priekšsēdētājs
(zīmogs)

(paraksts)

J.Pelsis

IZRAKSTS PAREIZS

Bauskas novada pašvaldības iestādes “Iecavas apvienības pārvalde”

Nekustamā īpašuma nodaļas vadītāja

(paraksts*) B.Leitlante

04.11.2022.

* Dokuments parakstīts ar drošu elektronisko parakstu un satur laika zīmogu

(ģerboņa attēls)

Latvijas Republika
IECAVAS NOVADS
IECAVAS NOVADA DOME

Skolas iela 4-40, Iecava, Iecavas novads, Latvija, LV-3913. Tālr. 63941301, e-pasts: dome@iecava.lv

LĒMUMS

Iecavas novadā

2020.gada 28.aprīlī**Prot.Nr.9, 15.p.****Par zemes vienību ierakstīšanu zemesgrāmatā
uz Iecavas novada pašvaldības vārda**

Atbilstoši Zemes pārvaldības likuma 17.panta sestajai daļai zemes gabali, par kuriem šā panta piektajā daļā noteiktajā termiņā (divu gadu laikā pēc tam, kad Ministru kabinets izdevis rīkojumu par zemes reformas pabeigšanu attiecīgās vietējās pašvaldības administratīvajā teritorijā – Iecavas novadā līdz 2018.gada 28.janvārim) pašvaldības un ministrijas Valsts zemes dienesta publicētajos rezerves zemes fondā ieskaitītās un īpašuma tiesību atjaunošanai neizmantotās zemes izvērtēšanas sarakstos nav izdarījušas atzīmi par zemes gabala piederību vai piekritību pašvaldībai vai valstij, piekrīt vietējai pašvaldībai tās administratīvajā teritorijā. Lēmumu par šo zemes gabalu ierakstīšanu zemesgrāmatās pieņem pašvaldība.

Noteiktajā termiņā neviena no ministrijām Valsts zemes dienesta publicētajos sarakstos nav izdarījusi atzīmi par zemes gabalu piekritību valstij.

Pamatojoties uz likuma “Par pašvaldībām” 21.panta pirmās daļas 27.punktu, Zemes pārvaldības likuma 17.panta sesto daļu, Iecavas novada dome balsojot, „par” – 15 (A.Avots, L.Baha, V.Gailums, A.Grundmanis, A.Kancāns, S.Karelis, J.Krievs, S.Lineja, J.Ludriķis, A.Mačeks, J.Pastars, S.Pašukovs, V.Sidorenkovs, K.Sinka, J.Siugalis), „pret” – nav, „atturas” – nav, **n o l e m j :**

1. Ierakstīt zemesgrāmatā uz Iecavas novada pašvaldības vārda:

[..]

1.17. zemes vienību 11,5 ha platībā ar kadastra apzīmējumu 40640103468

[..]

Priekšsēdētājs
(zīmogs)

(paraksts)

A.Mačeks

IZRAKSTS PAREIZS

Bauskas novada pašvaldības iestādes “Iecavas apvienības pārvalde”

Nekustamā īpašuma nodaļas vadītāja

(paraksts*) B.Leitlante

04.11.2022.