

LR VZD DIENVIDLATGALES REĢIONĀLĀ NODAĻA

BŪVES  
TEHNISKĀS INVENTARIZĀCIJAS LIETA

Numurs: 05000052818001-02

Lapu skaits: 1.

BŪVES KADASTRA APZĪMĒJUMS

05000052818001

administratīva ēka

(Būves nosaukums)

ADRESE:

Daugavpils  
Šaurā iela 18  
LV-5410

Tehniskās inventarizācijas darbu izpildītāji: Anžela Širokova

Izpildes datums: 23/11/2000

Tehniskās inventarizācijas darbu pārbaudītājs: Jeļena Sedoja

Pārbaudes datums: 24/11/2000

LR VZD reģionālās nodaļas vadītājs

VZD Dienvidlatgales reģionālās nodaļas  
Daugavpils filiāles  
Nekustamā īpašuma vērtēšanas  
biroja vadītājs

(Vārds, Uzvārds)  
U. Čupāns

(paraksts)

Datums: 2000 . gada "27." . novembris

Z.V.



20 11 2000  
J.S.

## INFORMĀCIJA PAR PASŪTĪJUMU

1. Tehniskās inventarizācijas lietas numurs: 05000052818001-02
2. Būves nosaukums: administratīva ēka
3. Būves kadastra apzīmējums: 05000052818001
4. Būves adrese: ,Daugavpils,Šaurā iela 18 LV-5410
5. Pēdējās apsekošanas datums: 21/11/2000
6. Tehniskās inventarizācijas pasūtītāji: Valsts augu aizsardzības dienests Sēklu kontroles departaments Daugavpils daļa
7. Pasūtījuma pieņemšanas datums: 20/11/2000
8. Tehniskās inventarizācijas darbu izpildītāji: Anžela Širokova
9. Izpildes datums: 23/11/2000
10. Tehniskās inventarizācijas darbu pārbaudītājs: Jeļena Sedoja
11. Pārbaudes datums: 24/11/2000
12. Iesniegtie dokumenti:
  - Pasūtījuma pieteikums
  - Nr.56/3\*05 20/11/2000 NĪVB
13. Tehniskās inventarizācijas veids: Būves pilna atkārtotā tehniskā inventarizācija
14. Pasūtījuma izpildes termiņš (d.d.) 22
15. Pasūtījuma pieņēmējs: Vladimīrs Calpans

D-103 3

## INFORMĀCIJA PAR BŪVI

1. Būves galvenais izmantošanas veids: 1220 Biroju ēkas
2. Būves ģeokods:
3. Būves tips: 12200403 Dažādu uzņēmumu, organizāciju un iestāžu 1 - 5 stāvu administratīvās ēkas, kantori un biroji ar ķieģeļu sienām, koka vai dzelzsbetona pārsegumiem, dažāda materiāla jumtu segumiem un būvtilpumu līdz 15000 kub. m.
4. Būves kapitalitātes grupa: I grupa
5. Būves ārsienu materiāls: 01 Ķieģeļu mūris
6. Būves stāvu skaits:
  - 6.1. Virszemes: 1
  - 6.2. Pazemes: 1
7. Eksploatācijas uzsākšanas gads: 1965
8. Eksploatācijā pieņemšanas gads:
9. Būves konstruktīvā elementa apraksts:
  - 9.1. Būves pamati Dzelzsbetons/betons Nevienmērīgas nosēšanās pazīmes.
  - 9.2. Būves ār sienas Ķieģeļu mūris Plaisas pārsedzēs un daļēji stabos.
  - 9.3. Būves pārsegumi Dzelzsbetons/betons Ieliekumu nav.
  - 9.4. Būves jumts Gumijotie lokšņu materiāli/ruberoīd Jumta segums bez bojājumiem.
10. Būves fiziskais nolietojums (%): 30
11. Būves apbūves laukums (kv.m.): 134.3
12. Būvtilpums (kub.m.): 530
13. Būves kopējā platība (kv.m.): 117
14. Būves lietderībā platība (kv.m.): 117
  - 14.1. Dzīvokļu platība (kv.m.): 0
  - 14.2. Nedzīvojamo telpu platība (kv.m.): 117
15. Telpu grupu skaits būvē: 1
16. Dzīvokļu skaits būvē:
17. Labiekārtojums:
  - 17.1. Centrālā apkure
  - 17.4. Elektroapgāde
  - 17.5. Aukstā ūdens apgāde
  - 17.8. Kanalizācija
  - 17.9. Tualetes telpa 2
18. Patvaļīgās būvniecības pazīmes: - Nav

## INVENTARIZĀCIJAS VĒRTĪBAS APRĒĶINA PROTOKOLS

Būves kadastra apzīmējums: 05000052818001

Būves adrese: Daugavpils, Šaurā iela 18 LV-5410

Inventarizācijas lietas numurs: 05000052818001-02

Būves galvenais izmantošanas veids (kods): 1220

Būves nosaukums: administratīva ēka

Būves tehniskie rādītāji: būves stāvu skaits = 1, būvtilpums = 530 kub.m., kopējā platība = 117 kv.m.,  
apbūves laukums = 134.3 kv.m., kapitalitātes grupa = I grupa

Būves konstruktīvo elementu raksturojums:

Būves pamati: Dzelzsbetons/betons Nevienmērīgas nosēšanās pazīmes.

Būves ārsienas: Kieģeļu mūris Plaisas pārsedzēs un daļēji stabos.

Būves pārsegumi: Dzelzsbetons/betons Ieliekumu nav.

Būves jumts: Gumijotie lokšņu materiāli/ruberoīd Jumta segums bez bojājumiem.

Nosaukums	N.p.k.	Ieraksts
Būvju vienību cenu krājuma numurs; tabulas apzīmējums; ailes apzīmējums tabulā	1	28; 63; a
Mērvienība	2	m3
Vienību daudzums	3	530
Kopējā platība (m <sup>2</sup> )	4	117
Būves vienības bāzes vērtība (Ls)	5	28.35
Būves bāzes vērtība (Ls)	6	15026
Ks		
Fiziskā stāvokļa koeficients	7	0.70
Kg		
Ģeogrāfiskās novietnes koeficients (0.2 - 1.0)	8	0.55
Kiv		
Būves izmantošanas veida korekcijas koeficients	9	0.84
KI		
Attāluma līdz tuvākai pilsētai koeficients (0.30 - 0.95)	10	1.0
K -	11	1.0
<b>Būves inventarizācijas vērtība (Ls)</b>	<b>12</b>	<b>4859</b>
Būves vienības inventarizācijas vērtība (Ls)	13	9.17
Būves kopējās platības 1m <sup>2</sup> vērtība (Ls)	14	41.53

Vērtēšanas datums: 23/11/2000

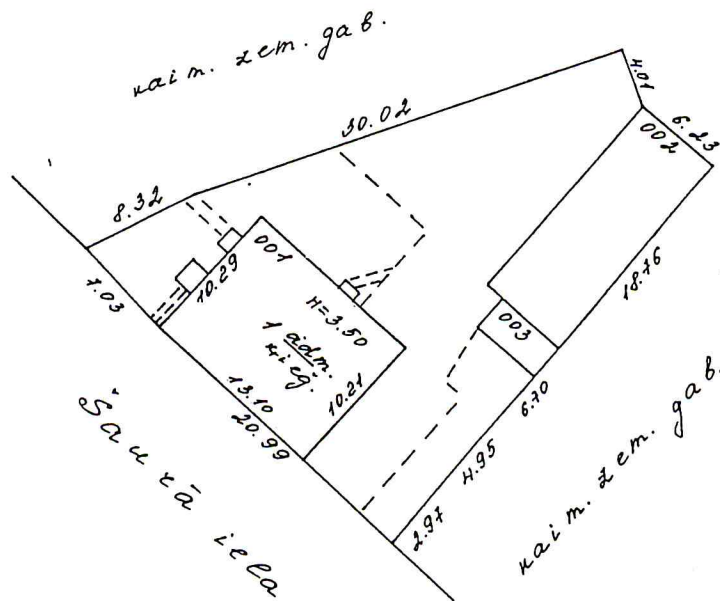
Izpildīja: Anžela Širokova

Paraksts: *A.Širokova*

Pārbaudīja: J. Sedoja

Paraksts: *J. Sedoja*

# BŪVES NOVIETNES SHĒMA

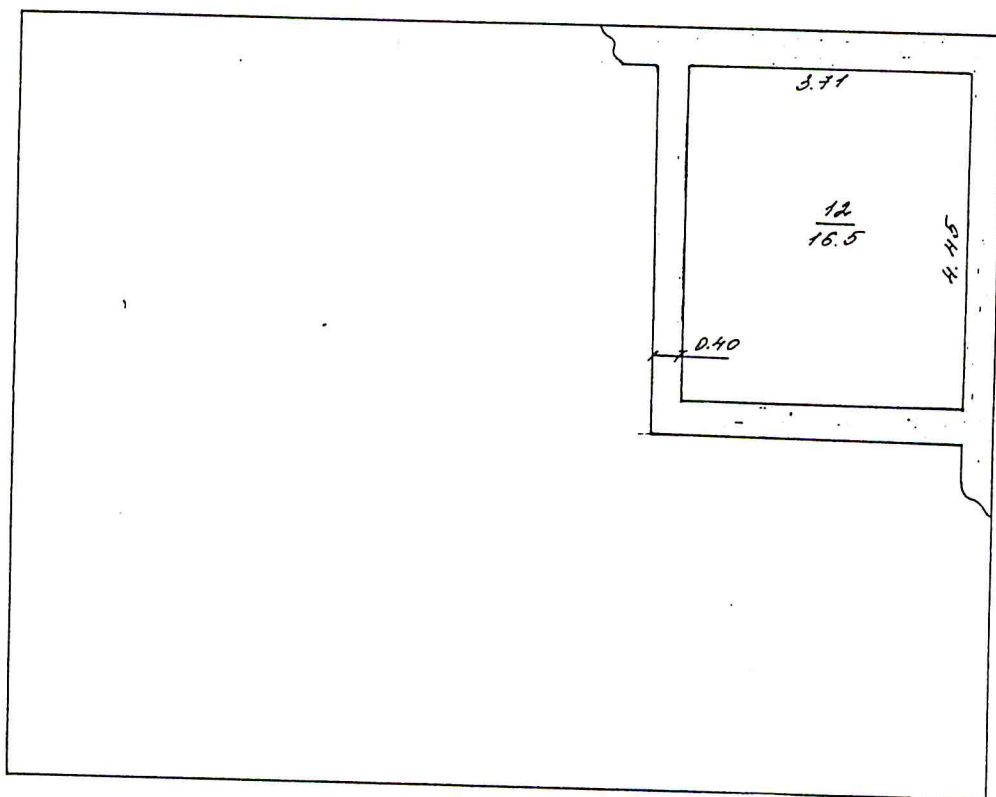


Mērogs 1:500

Būves kadastra apzīmējums: 0500 | 005 | 2818 | 001

BŪVES -1- STĀVA PLĀNA SHĒMA

Pagrabs

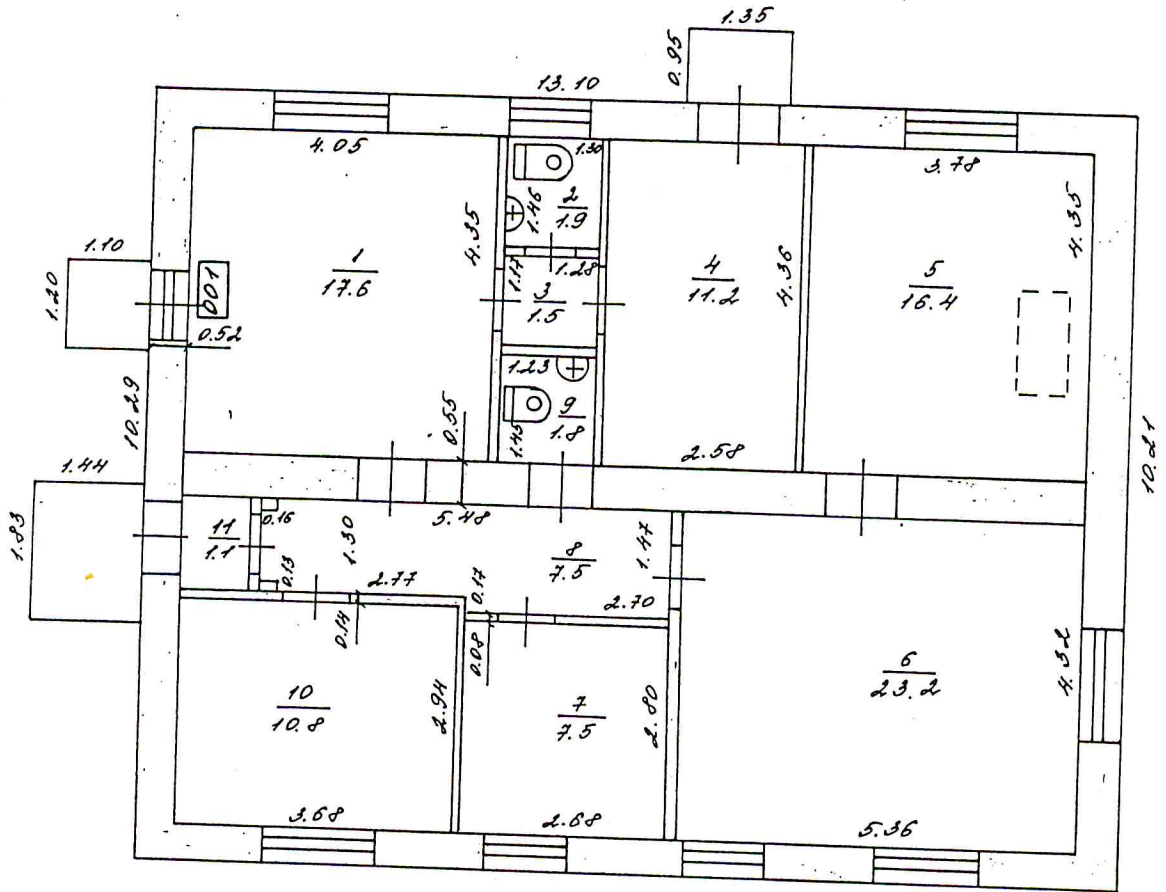


Mērogs 1:100

Būves kadastra apzīmējums: 0500 | 005 | 2818 | 001

BŪVES 1. STĀVA PLĀNA SHĒMA

h=3.20



mērogs 1:100

Būves kadastra apzīmējums: 0500 | 005 | 2818 | 001

## BŪVES EKSPLIKĀCIJA

Būves kopējā platība (kv.m.): 117

Būves lietderīgā platība (kv.m.): 117

Dzīvokļu kopējā platība (kv.m.): 0

Dzīvokļu platība (kv.m.): 0

Dzīvojamā platība (kv.m.): 0

Dzīvokļu paligtelpu platība (kv.m.): 0

Dzīvokļu ārtelpu platība (kv.m.): 0

Nedzīvojamo telpu platība (kv.m.): 117

Nedzīvojamo iekštelpu platība (kv.m.): 117

Nedzīvojamo ārtelpu platība (kv.m.): 0

Būves koplietošanas paligtelpu platība (kv.m.): 0

Koplietošanas iekštelpu platība (kv.m.): 0

Koplietošanas ārtelpu platība (kv.m.): 0

Telpu grupas numurs: 001

Telpu grupas adreses numurs:

Telpu grupas izmantošanas veids: 1220 Biroja telpu grupa

Telpu grupas platību eksplikācija:

Nedzīvojamo telpu platība (kv.m.): 117

Nedzīvojamo iekštelpu platība (kv.m.): 117

Nedzīvojamo ārtelpu platība (kv.m.): 0

Telpu grupas telpu eksplikācija:

Stāvs	Telpas numurs	Telpas nosaukums	Telpas veids	Telpas platība (kv.m.)	Telpas augstums (m)	Patvalīgās būvniecības pazīme
1	1	kabinets	Nedzīvojamā iekštelpa	17.6	3.2	
1	2	tualete	Nedzīvojamā iekštelpa	1.9	3.2	
1	3	koridors	Nedzīvojamā iekštelpa	1.5	3.2	
1	4	kabinets	Nedzīvojamā iekštelpa	11.2	3.2	
1	5	termastatu telpa	Nedzīvojamā iekštelpa	16.4	3.2	
1	6	laboratorija	Nedzīvojamā iekštelpa	23.2	3.2	
1	7	noliktava	Nedzīvojamā iekštelpa	7.5	3.2	
1	8	koridors	Nedzīvojamā iekštelpa	7.5	3.2	
1	9	tualete	Nedzīvojamā iekštelpa	1.8	3.2	
1	10	kabinets	Nedzīvojamā iekštelpa	10.8	3.2	
1	11	tamburs	Nedzīvojamā iekštelpa	1.1	3.2	
-1	12	pagrabs	Nedzīvojamā iekštelpa	16.5	2.12	



LR VZD DIENVIDLATGALES REĢIONĀLĀ NODAĻA

BŪVES  
TEHNISKĀS INVENTARIZĀCIJAS LIETA

Numurs: 05000052818002-01

Lapu skaits: 2

BŪVES KADASTRA APZĪMĒJUMS

05000052818002

Garāža

(Būves nosaukums)

ADRESE:

Daugavpils  
Šaurā iela 18  
LV-5410

Tehniskās inventarizācijas darbu izpildītāji: Anžela Širokova

Izpildes datums: 06/06/2000

Tehniskās inventarizācijas darbu pārbaudītājs: Jeļena Sedoja

Pārbaudes datums: 07/06/2000

LR VZD reģionālās nodaļas vadītājs

V. Calpans

(Vārds, Uzvārds)



(paraksts)

Datums: 2000 . gada "08." jūnijā



14 06 2000  
Jeļena Sedoja

## INFORMĀCIJA PAR PASŪTĪJUMU

1. Tehniskās inventarizācijas lietas numurs: 05000052818002-01
2. Būves nosaukums: Garāža
3. Būves kadastra apzīmējums: 05000052818002
4. Būves adrese: ,Daugavpils,Šaurā iela 18 LV-5410
5. Pēdējās apsekošanas datums: 04/05/2000
6. Tehniskās inventarizācijas pasūtītāji: Valsts augu aizsardzības dienests Sēklu kontroles departam
7. Pasūtījuma pieņemšanas datums: 11/04/2000
8. Tehniskās inventarizācijas darbu izpildītāji: Anžela Širokova
9. Izpildes datums: 06/06/2000
10. Tehniskās inventarizācijas darbu pārbaudītājs: Jeļena Sedoja
11. Pārbaudes datums: 07/06/2000
12. Iesniegtie dokumenti:
  - Pasūtījuma pieteikums
  - Nr.23/3\*05 11/04/2000 NĪVB
13. Tehniskās inventarizācijas veids: Būves pilna atkārtotā tehniskā inventarizācija
14. Pasūtījuma izpildes termiņš (d.d.) 22
15. Pasūtījuma pieņēmējs: Vladimīrs Calpans

## INFORMĀCIJA PAR BŪVI

1. Būves galvenais izmantošanas veids: 1242 Garāžu ēkas
2. Būves ģeokods:
3. Būves tips: 12420104
4. Būves kapitalitātes grupa: I grupa
5. Būves ārsienu materiāls: 01 Ķieģeļu mūris
6. Būves stāvu skaits:
  - 6.1. Virszemes: 1
  - 6.2. Pazemes:
7. Eksploatācijas uzsākšanas gads: 1970
8. Eksploatācijā pieņemšanas gads:
9. Būves konstruktīvā elementa apraksts:
  - 9.1. Būves pamati Dzelzsbetons/betons Nevienmērīgas nosēšanās pazīmes.
  - 9.2. Būves ār sienas Ķieģeļu mūris Plaisas pārsedzēs un daļēji stabos.
  - 9.3. Būves pārsegumi Dzelzsbetons/betons Griestu apmetumā daudz plaisu.
  - 9.4. Būves jumts Gumijotie lokšņu materiāli/ruberoīd Materiāls vidējas kvalitātes.
10. Būves fiziskais nolietojums (%): 40
11. Būves apbūves laukums (kv.m.): 99.4
12. Būvtilpums (kub.m.): 369
13. Būves kopējā platība (kv.m.): 82.9
14. Būves lietderībā platība (kv.m.): 82.9
  - 14.1. Dzīvokļu platība (kv.m.): 0
  - 14.2. Nedzīvojamo telpu platība (kv.m.): 82.9
15. Telpu grupu skaits būvē: 4
16. Dzīvokļu skaits būvē:
17. Labiekārtojums:
  - 17.4. Elektroapgāde
18. Patvaļīgās būvniecības pazīmes: - Nav

# INVENTARIZĀCIJAS VĒRTĪBAS APRĒĶINA PROTOKOLS

Būves kadastra apzīmējums: 05000052818002  
 Būves adrese: Daugavpils, Šaurā iela 18 LV-5410  
 Inventarizācijas lietas numurs: 05000052818002-01  
 Būves galvenais izmantošanas veids (kods): 1242

Būves nosaukums: Garāža

Būves tehniskie rādītāji: būves stāvu skaits = 1, būvtilpums = 369 kub.m. , kopējā platība = 82.9 kv.m. ,  
 apbūves laukums = 99.4 kv.m. , kapitalitātes grupa = I grupa

**Būves konstruktīvo elementu raksturojums:**

Būves pamati: Dzelzsbetons/betons Nevienmērīgas nosēšanās pazīmes.  
 Būves ārsienas: Ķieģeļu mūris Plaisas pārsedzēs un daļēji stabos.  
 Būves pārsegumi: Dzelzsbetons/betons Ģiestu apmetumā daudz plaisu.  
 Būves jumts: Gumijotie lokšņu materiāli/ruberoīd Materiāls vidējas kvalitātes.

Nosaukums	N.p.k.	Ieraksts
Būvju vienību cenu krājuma numurs; tabulas apzīmējums; ailes apzīmējums tabulā	1	19; 65; a
Mērvienība	2	m3
Vienību daudzums	3	369
Kopējā platība (m <sup>2</sup> )	4	82.9
Būves vienības bāzes vērtība (Ls)	5	24.54
Būves bāzes vērtība (Ls)	6	9055
Ks	7	0.60
Fiziskā stāvokļa koeficients	7	0.60
Kg	8	0.55
Ģeogrāfiskās novietnes koeficients (0.2 - 1.0)	8	0.55
Kiv	9	0.49
Būves izmantošanas veida korekcijas koeficients	9	0.49
Kl	10	1.0
Attāluma līdz tuvākai pilsētai koeficients (0.30 - 0.95)	10	1.0
K -	11	1.0
<b>Būves inventarizācijas vērtība (Ls)</b>	<b>12</b>	<b>1464</b>
Būves vienības inventarizācijas vērtība (Ls)	13	3.97
Būves kopējās platības 1m <sup>2</sup> vērtība (Ls)	14	17.66

Vērtēšanas datums: 06/06/2000

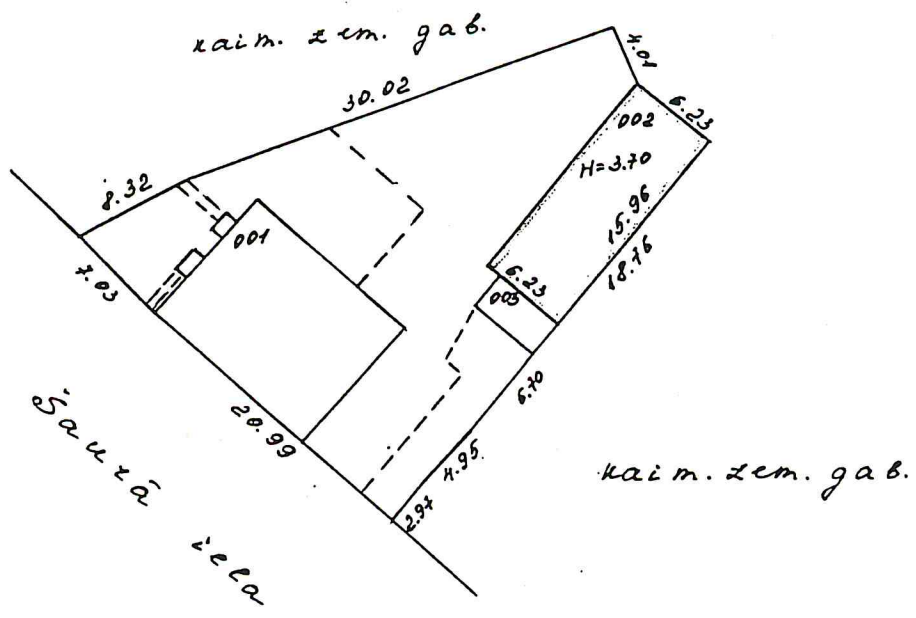
Izpildīja: Anžela Širokova

Paraksts: *Anžela Širokova*

Pārbaudīja: J. Sedoja

Paraksts: *J. Sedoja*

BŪVES NOVĪETNES SHĒMA

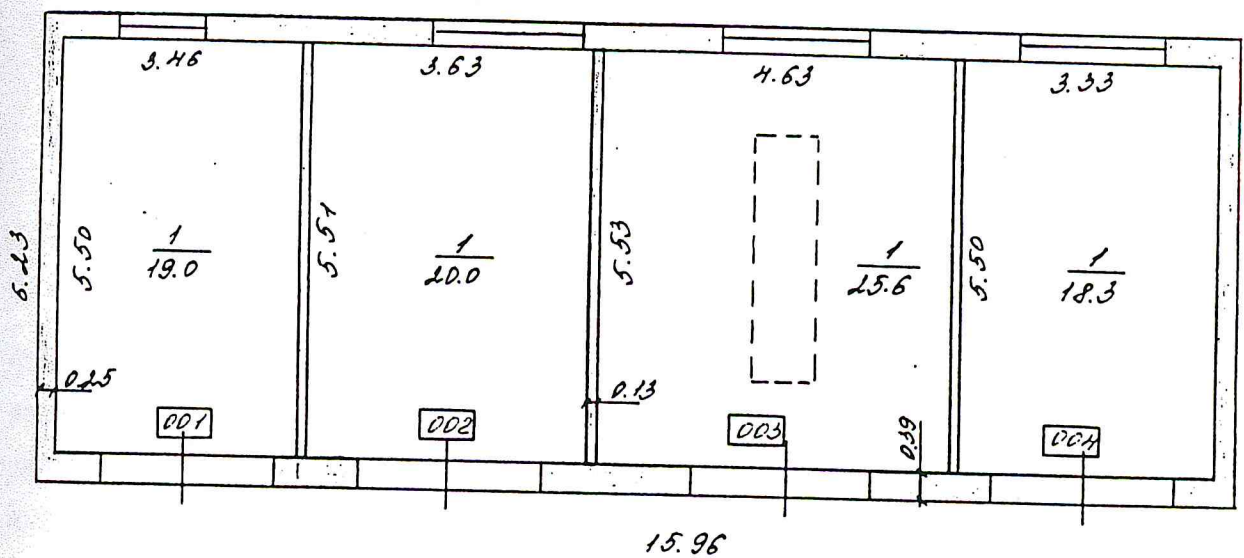


Mērogs 1:500

Būves kadastra apzīmējums: 0500 / 005 / 2818 / 002

BŪVES 1. STĀVA PLĀNA SHĒMA

$h = 3.50$



Mērogs 1:100

Būves kadastra apzīmējums: 0500 / 005 / 2818 / 002

## BŪVES EKSPLIKĀCIJA

Būves kopējā platība (kv.m.): 82.9

Būves lietderīgā platība (kv.m.): 82.9

Dzīvokļu kopējā platība (kv.m.): 0

Dzīvokļu platība (kv.m.): 0

Dzīvojamā platība (kv.m.):

Dzīvokļu palīgtelpu platība (kv.m.):

Dzīvokļu ārtelpu platība (kv.m.):

Nedzīvojamo telpu platība (kv.m.): 82.9

Nedzīvojamo iekštelpu platība (kv.m.): 82.9

Nedzīvojamo ārtelpu platība (kv.m.):

Būves koplietošanas palīgtelpu platība (kv.m.): 0

Koplietošanas iekštelpu platība (kv.m.):

Koplietošanas ārtelpu platība (kv.m.):

---

001 telpu grupas kopējā platība (kv.m.): 19  
002 telpu grupas kopējā platība (kv.m.): 20  
003 telpu grupas kopējā platība (kv.m.): 25.6  
004 telpu grupas kopējā platība (kv.m.): 18.3

---

Stāvs: 1

Telpu grupas numurs: 001

Telpu grupas adreses numurs:

Telpu grupas izmantošanas veids: 1242 Bloķētas vai atsevišķi stāvošas garāžas  
bloks

Telpas numurs	Telpas nosaukums	Telpas veids	Telpas platība (kv.m.)	Telpas augstums (m)	Patvalīgās būvniecības pazīme
1	garāža	Nedzīvojamā iekštelpa	19	3.5	

Telpu grupas numurs: 002

Telpu grupas adreses numurs:

Telpu grupas izmantošanas veids: 1242 Bloķētas vai atsevišķi stāvošas garāžas  
bloks

Telpas numurs	Telpas nosaukums	Telpas veids	Telpas platība (kv.m.)	Telpas augstums (m)	Patvaļīgās būvniecības pazīme
1	garāža	Nedzīvojamā iekštelpa	20	3.5	

Telpu grupas numurs: 003

Telpu grupas adreses numurs:

Telpu grupas izmantošanas veids: 1242 Bloķētas vai atsevišķi stāvošas garāžas  
bloks

Telpas numurs	Telpas nosaukums	Telpas veids	Telpas platība (kv.m.)	Telpas augstums (m)	Patvaļīgās būvniecības pazīme
1	garāža	Nedzīvojamā iekštelpa	25.6	3.5	

Telpu grupas numurs: 004

Telpu grupas adreses numurs:

Telpu grupas izmantošanas veids: 1242 Bloķētas vai atsevišķi stāvošas garāžas  
bloks

Telpas numurs	Telpas nosaukums	Telpas veids	Telpas platība (kv.m.)	Telpas augstums (m)	Patvaļīgās būvniecības pazīme
1	garāža	Nedzīvojamā iekštelpa	18.3	3.5	



LR VZD DIENVIDLATGALES REĢIONĀLĀ NODAĻA

BŪVES  
TEHNISKĀS INVENTARIZĀCIJAS LIETA

Numurs: 05000052818003-01

Lapu skaits: 7

BŪVES KADASTRA APZĪMĒJUMS

05000052818003

Garāža

(Būves nosaukums)

ADRESE:

Daugavpils  
Šaurā iela 18  
LV-5410

Tehniskās inventarizācijas darbu izpildītāji: Anžela Širokova

Izpildes datums: 06/06/2000

Tehniskās inventarizācijas darbu pārbaudītājs: Jeļena Sedoja

Pārbaudes datums: 07/06/2000

LR VZD reģionālās nodaļas vadītājs

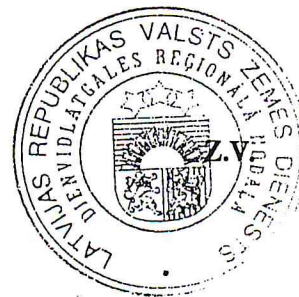
V. Calpans

(Vārds, Uzvārds)



(paraksts)

Datums: 2000 . gada " 08. " jūnijā



14 06 2000  
Jeļena Sedoja

## INFORMĀCIJA PAR PASŪTĪJUMU

1. Tehniskās inventarizācijas lietas numurs: 05000052818003-01
2. Būves nosaukums: Garāža
3. Būves kadastra apzīmējums: 05000052818003
4. Būves adrese: ,Daugavpils,Šaurā iela 18 LV-5410
5. Pēdējās apsekošanas datums: 04/05/2000
6. Tehniskās inventarizācijas pasūtītāji: Valsts augu aizsardzības dienests Sēklu kontroles departam
7. Pasūtījuma pieņemšanas datums: 11/04/2000
8. Tehniskās inventarizācijas darbu izpildītāji: Anžela Širokova
9. Izpildes datums: 06/06/2000
10. Tehniskās inventarizācijas darbu pārbaudītājs: Jeļena Sedoņa
11. Pārbaudes datums: 07/06/2000
12. Iesniegtie dokumenti:  
Pasūtījuma pieteikums  
Nr. 23/3\*05 11/04/2000 NĪVB
13. Tehniskās inventarizācijas veids: Būves pilna atkārtotā tehniskā inventarizācija
14. Pasūtījuma izpildes termiņš (d.d.) 22
15. Pasūtījuma pieņēmējs: Vladimīrs Calpans

## INFORMĀCIJA PAR BŪVI

1. Būves galvenais izmantošanas veids: 1242 Garāžu ēkas
  2. Būves ģeokods:
  3. Būves tips: 12420104
  4. Būves kapitalitātes grupa: II grupa
  5. Būves ārsienu materiāls: 01 Ķieģeļu mūris
  6. Būves stāvu skaits:
    - 6.1. Virszemes: 1
    - 6.2. Pazemes:
  7. Eksploatācijas uzsākšanas gads: 1970
  8. Eksploatācijā pieņemšanas gads:
  9. Būves konstruktīvā elementa apraksts:
    - 9.1. Būves pamati Dzelzsbetons/betons
    - 9.2. Būves ār sienas Ķieģeļu mūris
    - 9.4. Būves jumts Azbestcements loksnes
  10. Būves fiziskais nolietojums (%): 40
  11. Būves apbūves laukums (kv.m.): 13.1
  12. Būvtilpums (kub.m.): 25
  13. Būves kopējā platība (kv.m.): 11.1
  14. Būves lietderībā platība (kv.m.): 11.1
    - 14.1. Dzīvokļu platība (kv.m.): 0
    - 14.2. Nedzīvojamo telpu platība (kv.m.): 11.1
  15. Telpu grupu skaits būvē: 1
  16. Dzīvokļu skaits būvē:
  17. Labiekārtojums:
  18. Patvaļīgās būvniecības pazīmes: - Nav
- Nevienmērīgas nosēšanās pazīmes.  
Plaisas pārsedzēs un daļēji stabos.  
Ievērojamas deformācijas.

# INVENTARIZĀCIJAS VĒRTĪBAS APRĒĶINA PROTOKOLS

Būves kadastra apzīmējums: 05000052818003

Būves adrese: Daugavpils, Šaurā iela 18 LV-5410

Inventarizācijas lietas numurs: 05000052818003-01

Būves galvenais izmantošanas veids (kods): 1242

Būves nosaukums: Garāža

Būves tehniskie rādītāji: būves stāvu skaits = 1, būvtilpums = 25 kub.m., kopējā platība = 11.1 kv.m.,  
apbūves laukums = 13.1 kv.m., kapitalitātes grupa = II grupa

Būves konstruktīvo elementu raksturojums:

Būves pamati: Dzelzsbetons/betons

Nevienmērīgas nosēšanās pazīmes.

Būves ārsienas: Ķieģeļu mūris

Plaisas pārsedzēs un daļēji stabos.

Būves pārsegumi: \_\_\_\_\_

Būves jumts: Azbestcimenta loksnes

Ievērojamas deformācijas.

Nosaukums	N.p.k.	Ieraksts
Būvju vienību cenu krājuma numurs; tabulas apzīmējums; ailes apzīmējums tabulā	1	19; 66; a
Mērvienība	2	m3
Vienību daudzums	3	25
Kopējā platība (m <sup>2</sup> )	4	11.1
Būves vienības bāzes vērtība (Ls)	5	25.03
Būves bāzes vērtība (Ls)	6	626
Ks		
Fiziskā stāvokļa koeficients	7	0.60
Kg		
Ģeogrāfiskās novietnes koeficients (0.2 - 1.0)	8	0.55
Kiv		
Būves izmantošanas veida korekcijas koeficients	9	0.49
KI		
Attāluma līdz tuvākai pilsētai koeficients (0.30 - 0.95)	10	1.0
K -	11	1.0
<b>Būves inventarizācijas vērtība (Ls)</b>	<b>12</b>	<b>101</b>
Būves vienības inventarizācijas vērtība (Ls)	13	4.04
Būves kopējās platības 1m <sup>2</sup> vērtība (Ls)	14	9.1

Vērtēšanas datums: 06/06/2000

Izpildīja:

Anžela Širokova

Paraksts:

*Anžela Širokova*

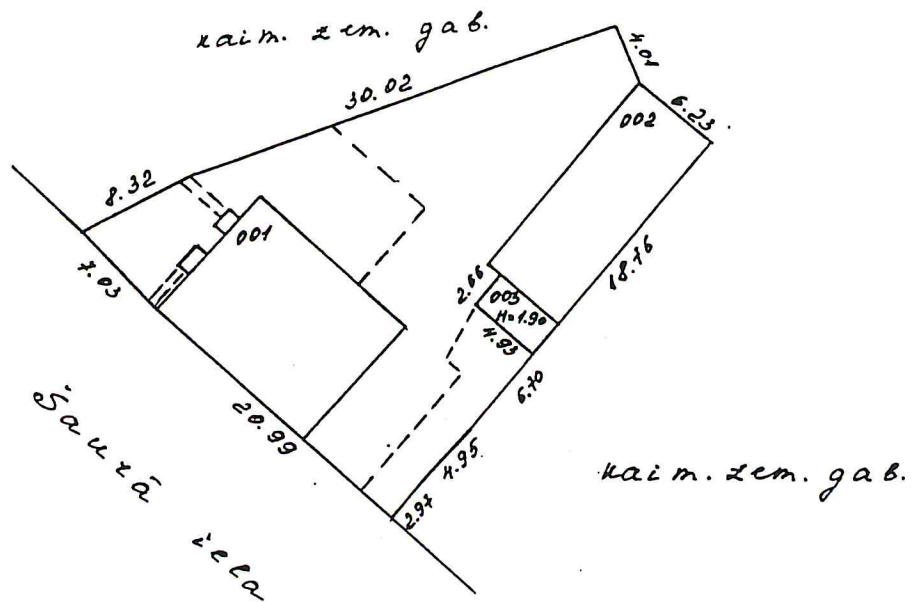
Pārbaudīja:

J. Sedoja

Paraksts:

*J. Sedoja*

BŪVES NOVIETNES SHĒMA

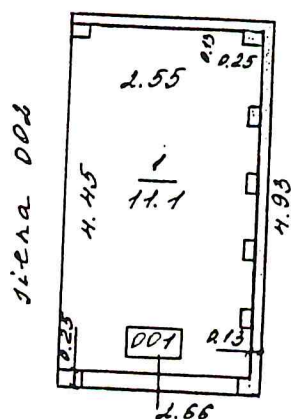


Mērogs 1:500

Būves kadastra apzīmējums: 0500 / 005 / 2818 / 003

BŪVES 1. STĀVA PLĀNA SHĒMA

$h = 1.90$



Mērogs 1:100

Būves kadastra apzīmējums: 0500/005/2818/003

## BŪVES EKSPĻIKĀCIJA

Būves kopējā platība (kv.m.): 11.1

Būves lietderīgā platība (kv.m.): 11.1

Dzīvokļu kopējā platība (kv.m.): 0

Dzīvokļu platība (kv.m.): 0

Dzīvojamā platība (kv.m.):

Dzīvokļu palīgtelpu platība (kv.m.):

Dzīvokļu ārtelpu platība (kv.m.):

Nedzīvojamo telpu platība (kv.m.): 11.1

Nedzīvojamo iekštelpu platība (kv.m.): 11.1

Nedzīvojamo ārtelpu platība (kv.m.):

Būves koplietošanas palīgtelpu platība (kv.m.): 0

Koplietošanas iekštelpu platība (kv.m.):

Koplietošanas ārtelpu platība (kv.m.):

---

001 telpu grupas kopējā platība (kv.m.): 11.1

---

Stāvs: 1

Telpu grupas numurs: 001

Telpu grupas adreses numurs:

Telpu grupas izmantošanas veids: 1242 Bloķētas vai atsevišķi stāvošas garāžas bloks

Telpas numurs	Telpas nosaukums	Telpas veids	Telpas platība (kv.m.)	Telpas augstums (m)	Patvaļīgās būvniecības pazīme
1	garāža	Nedzīvojamā iekštelpa	11.1	1.9	

---