

LATVIJAS REPUBLIKA

SITUĀCIJAS PLĀNS

Zemes vienības kadastra apzīmējums: 7007 002 0055

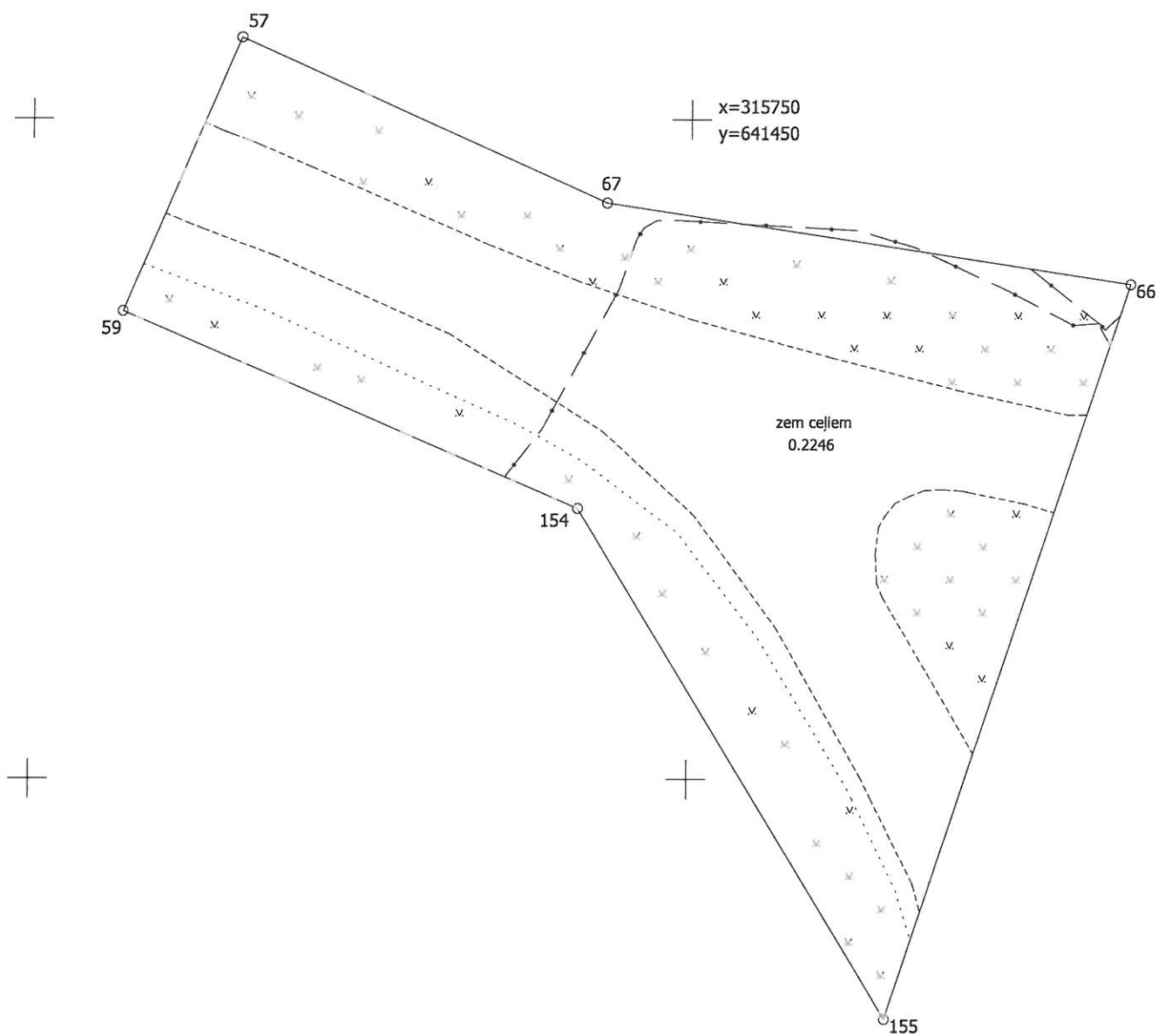
Plānā attēlota informācija atbilstoši situācijai apvidū no 2022.gada 28.jūnija līdz 2022.gada 04.augustam

Plāna mērogs 1: 500

Zemes vienības platība: 0.2246 ha

ZEMES LIETOŠANAS VEIDU EKSPĻIKĀCIJA

Zemes vienības platība ha	ZEMES LIETOŠANAS VEIDU EKSPĻIKĀCIJA													
	Lauksaimniecībā izmantojamā zeme	tajā skaitā				Meži	Krūmāji	Purvi	Ūdens objektu zeme	tajā skaitā		Zeme zem ēkām un pagalmiem	Zeme zem ceļiem	Pārējās zemes
		Arauzeme	Augļu dārzi	Pļavas	Ganības					zem ūdeņiem	zem zivju dīķiem			
0.2246	-	-	-	-	-	-	-	-	-	-	-	0.2246	-	



Situācijas plāns

7007 002 0055

Plāna mērogs 1:500

2. lapa no 2

Mērnieks Guntars Klindzāns
sertifikāta Nr.AB0107

Plāns sagatavots atbilstoši Ministru kabineta 2011.gada 27.decembra noteikumiem
Nr.1019 "Zemes kadastrālās uzmērīšanas noteikumi"