

Nekustamā īpašuma vienkāršotās apsekošanas anketa

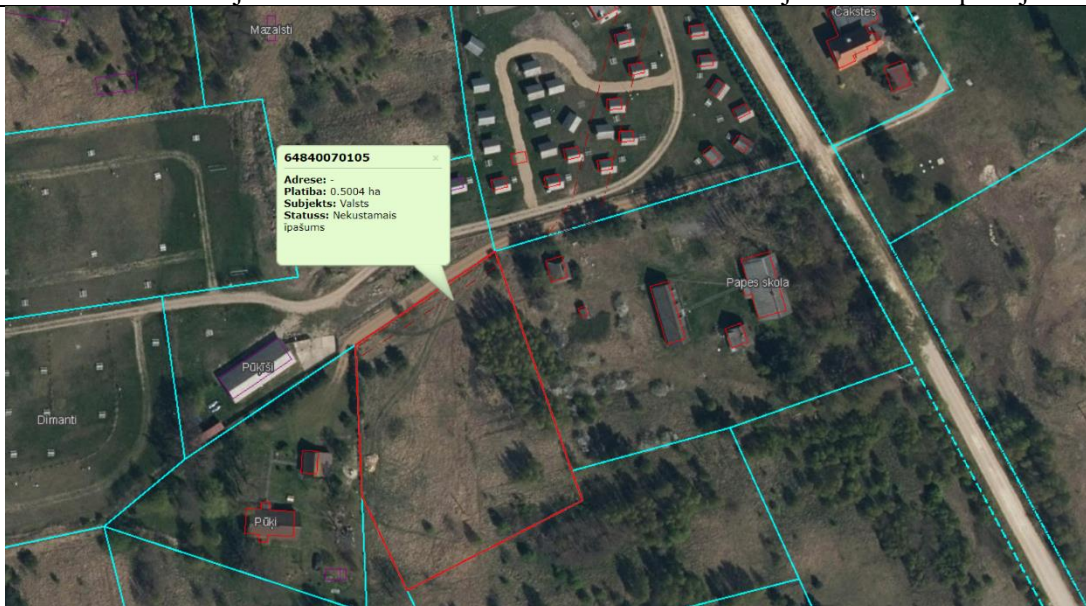
“Pēdiņas” un “Papes skola”, Rucavas pagasts, Dienvidkurzemes novads

Nekustamais īpašums “Pēdiņas”, Rucavas pagasts, Dienvidkurzemes novads (kadastra Nr.6484 007 0014), kas sastāv no zemes gabala (kadastra apzīmējums 6484 007 0105) ar kopējo platību 0.5004 ha.

Nekustamais īpašums “Papes skola”, Rucavas pagasts, Dienvidkurzemes novads (kadastra Nr. 6484 007 0130), kas sastāv no zemes gabala (kadastra apzīmējums 6484 007 0130) ar kopējo platību 0.8140 ha. Uz zemes gabala atrodas būvju īpašums ar kadastra Nr. 6484 507 0130, kas sastāv no četrām būvēm ar kadastra apzīmējumiem 6484 007 0130 001, 6484 007 0130 002, 6484 007 0130 003 un 6484 007 0130 004.

Nekustamie īpašumi apsekoti: 2024.gada 16.novembrī

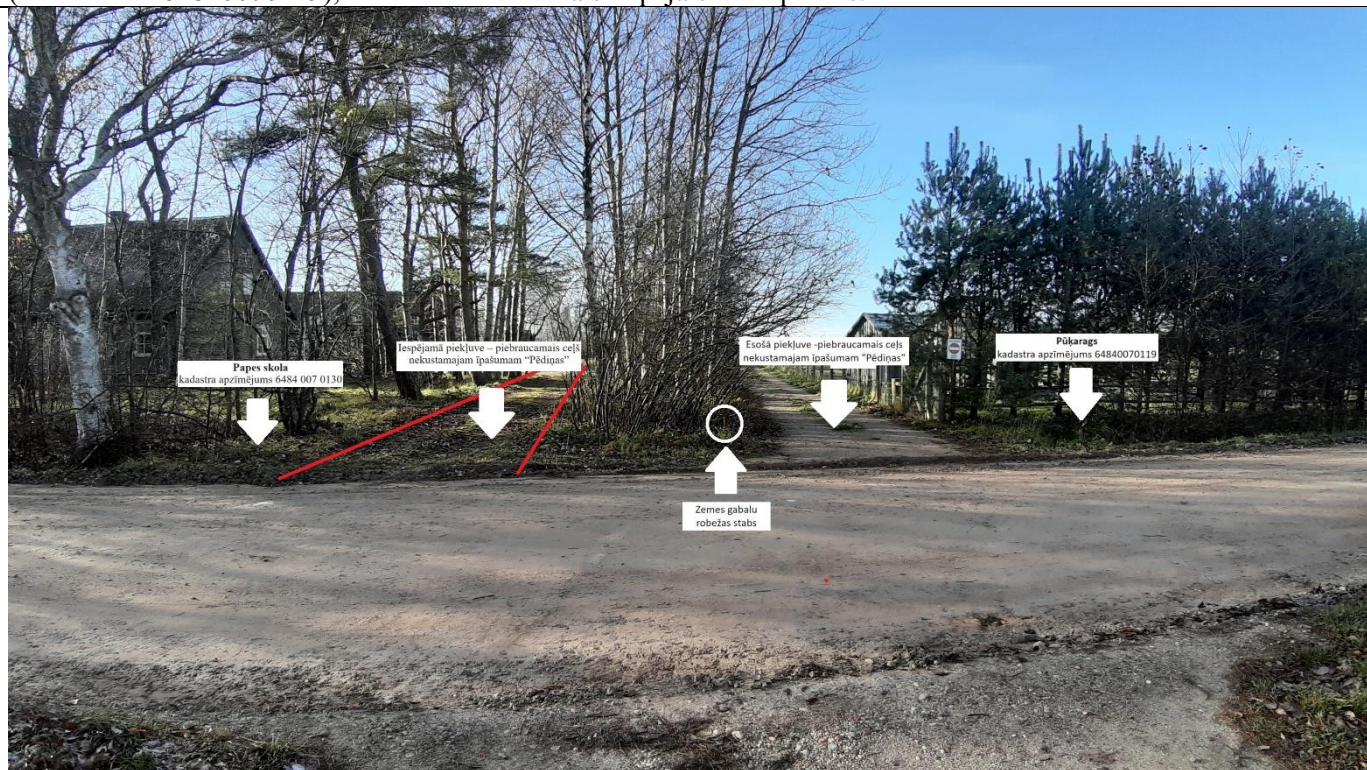
Zemes gabala “Pēdiņas”, Rucavas pagasts, Dienvidkurzemes novads (kadastra apzīmējums 6484 007 0105) ar kopējo platību 0.5004 ha attēlojums Valsts zemes dienesta kadastra informācijas sistēmas telpiskajos datos.



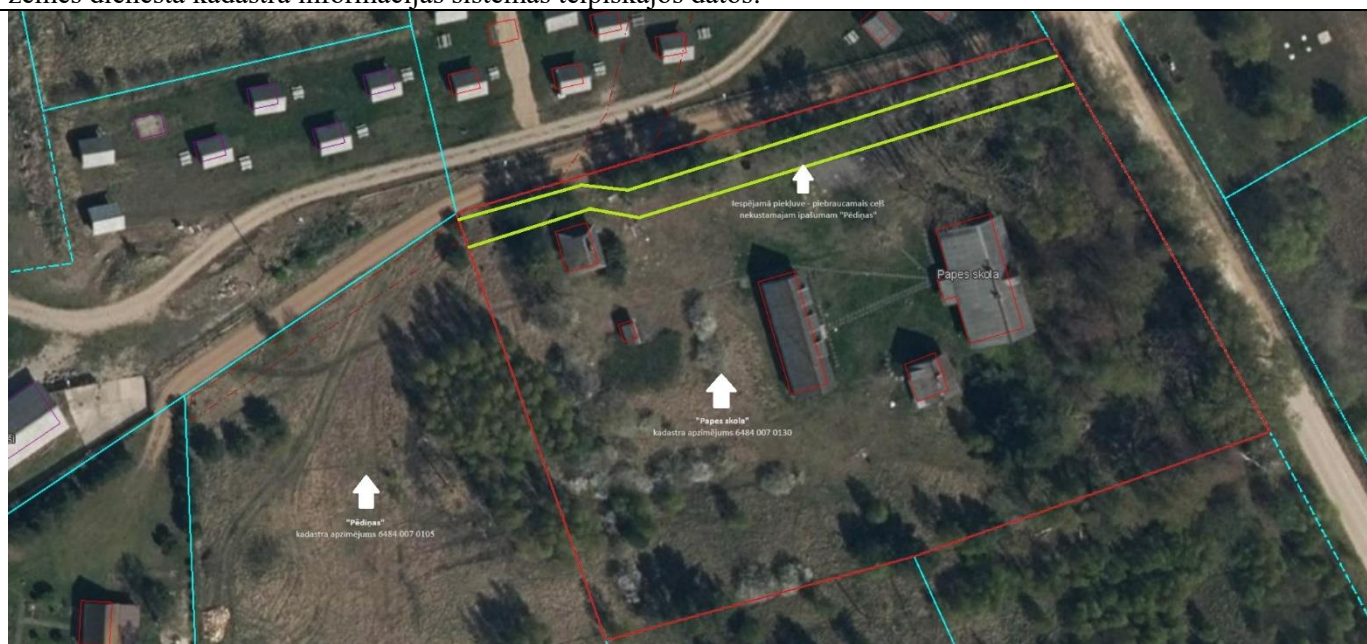
Zemes gabala “Papes skola”, Rucavas pagasts, Dienvidkurzemes novads (kadastra apzīmējums 6484 007 0130) ar kopējo platību 0.8140 ha attēlojums Valsts zemes dienesta kadastra informācijas sistēmas telpiskajos datos.



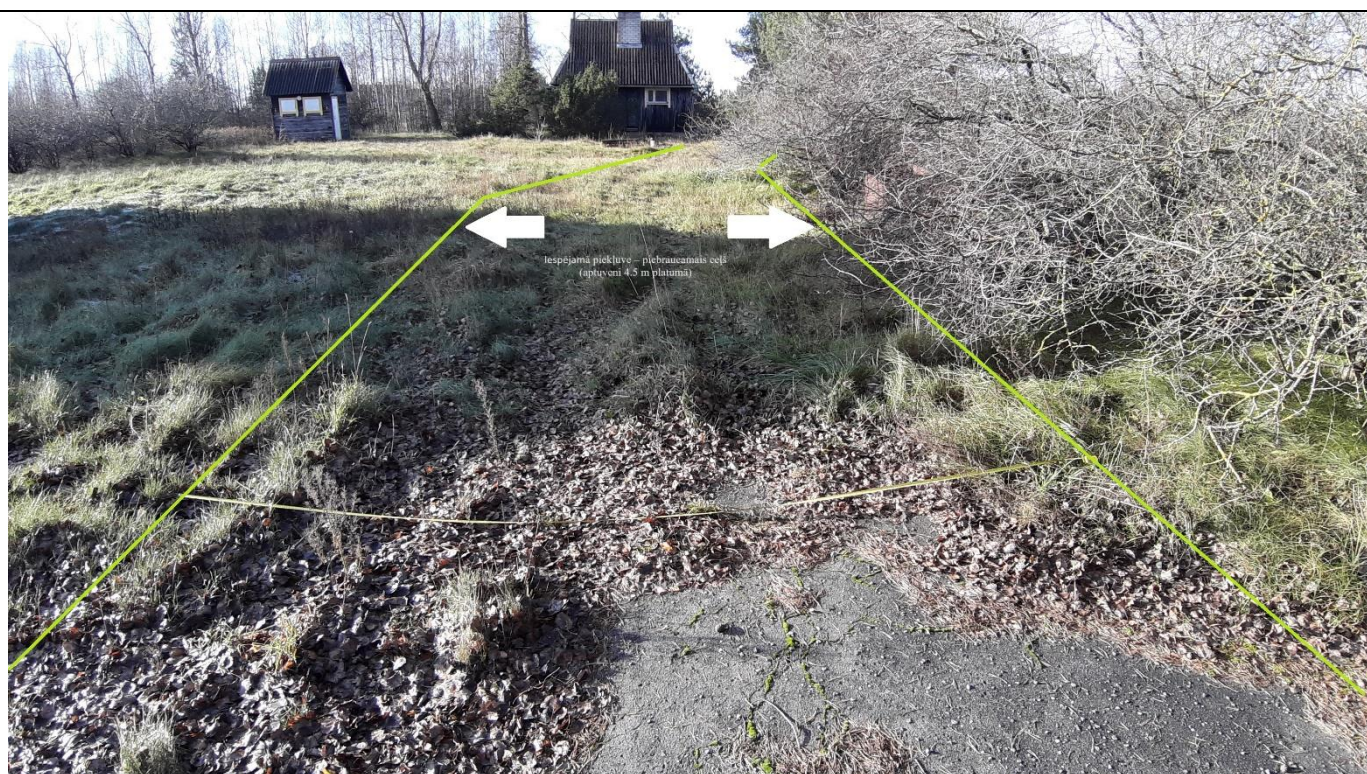
Situācijas attēlojums starp īpašumiem “Papes skola” (kadastra apzīmējums 6484 007 0130) un “Pūķarags” (kadastra Nr.64840070119), kā arī dabā redzamais kopējais robežpunkts.



Nekustamajam īpašumam “Pēdiņas” iespējamās piekļuves – piebraucamā ceļa aptuvenais attēlojums uz zemes gabala “Papes skola”, Rucavas pagasts, Dienvidkurzemes novads (kadastra apzīmējums 6484 007 0130) Valsts zemes dienesta kadastra informācijas sistēmas telpiskajos datos.

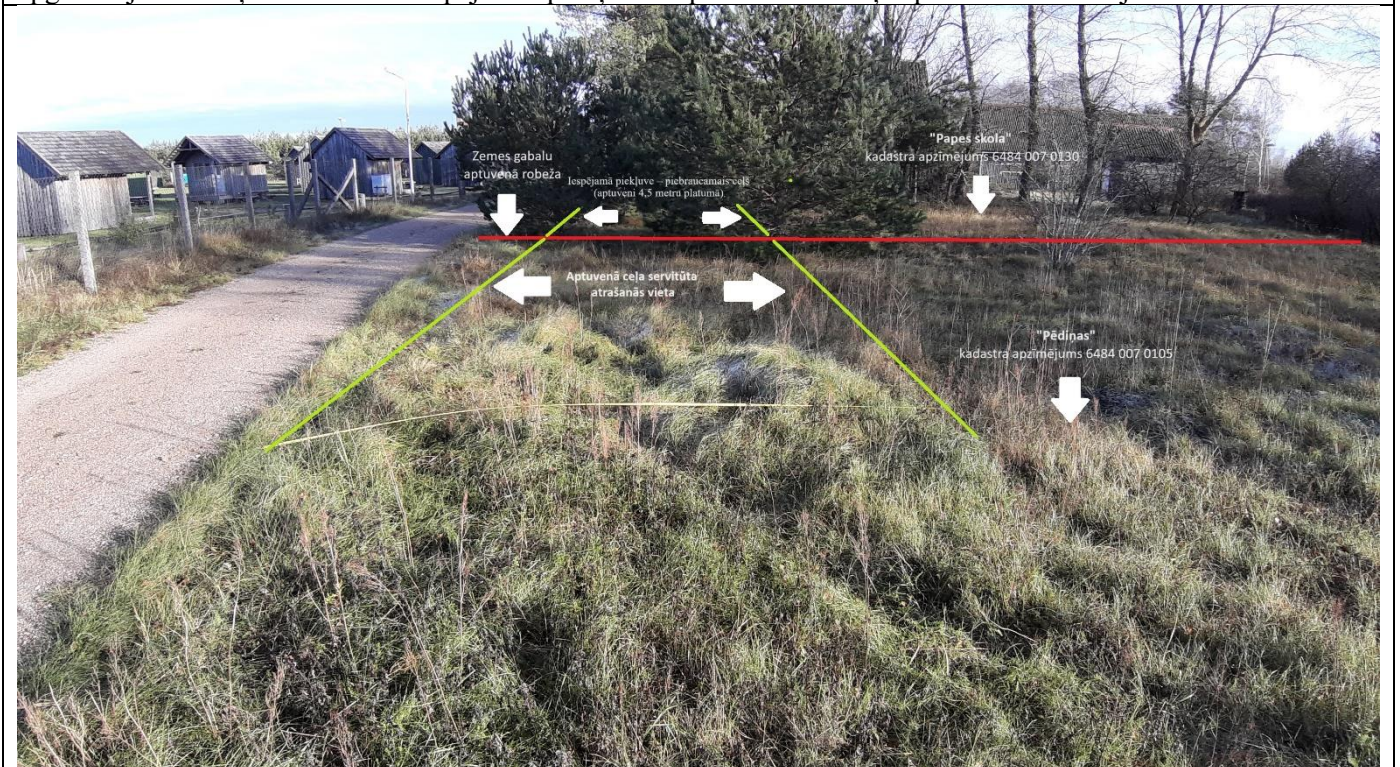


Nekustamajam īpašumam "Pēdiņas" iespējamās piekļuves – piebraucamā ceļa (aptuveni 4,5 metru platumā) aptuvenais novietojums dabā uz zemes gabala "Papes skola", Rucavas pagasts, Dienvidkurzemes novads (kadastra apzīmējums 6484 007 0130).





Nekustamā īpašuma "Pēdiņas", Rucavas pagasts, Dienvidkurzemes novads (kadastra apzīmējums 6484 007 0105) apgrūtinājuma - ceļa servitūta un iespējamās piekļuves – piebraucamā ceļa aptuvenais novietojums dabā



Pielikums
pie Valstij piekritīgās mantas aprakstes un novērtējuma akta Nr. 2576R/23-3
(valstij piekritīgās mantas realizācijai un nodošanai bez maksas)
(VNĪ Akta Nr. A/2023/3298)

Informācija par nekustamo īpašumu „Pēdiņas”
(nekustamā īpašuma kadastra Nr. 6484 007 0014)
Rucavas pagastā, Dienvidkurzemes novadā
(turpmāk – Nekustamais īpašums),
tā pieņemšanu valsts īpašumā Finanšu ministrijas valdījumā un
valsts akciju sabiedrības „Valsts nekustamie īpašumi” pārvaldīšanā

1. Nekustamais īpašums, pamatojoties uz Ministru kabineta 2013. gada 26. novembra noteikumu Nr. 1354 „Kārtība, kādā veicama valstij piekritīgās mantas uzskaitē, novērtēšana, realizācija, nodošana bez maksas, iznīcināšana un realizācijas ieņēmumu ieskaitīšana valsts budžetā” 32.3. apakšpunktu, LR Uzņēmumu reģistra 2021. gada 24. februāra lēmumu Nr. 6-12/21771, Finanšu ministrijas 2020. gada 18. marta pilnvaru Nr. 1.6-13/12-8/1 un valsts akciju sabiedrības ”Valsts nekustamie īpašumi” 2022. gada 26. septembra pilnvaru Nr. PILNV/2022/92, tiek pieņemts valsts īpašumā Finanšu ministrijas (reģ. Nr. 90000014724) valdījumā un grāmatvedības uzskaitē un valsts akciju sabiedrības „Valsts nekustamie īpašumi” pārvaldīšanā.
2. Nekustamais īpašums sastāv no zemes vienības (zemes vienības kadastra apzīmējums 6484 007 0105) 0,5004 ha platībā, tās lietošanas mērķis: kods 0601 – Individuālo dzīvojamo māju apbūve.
3. Nekustamais īpašums ir ierakstīts zemesgrāmatā un īpašuma tiesības Rucavas pagasta zemesgrāmatas nodaļījumā Nr. 100000465221 nostiprinātas uz sabiedrības ar ierobežotu atbildību „NTS”, reģistrācijas Nr. 42103042405, vārda, kura saskaņā ar LR Uzņēmumu reģistra 2021. gada 24. februāra lēmumu Nr. 6-12/21771 ir izslēgta no komercreģistra.
4. Nekustamā īpašuma kadastrālā vērtība saskaņā ar Nekustamā īpašuma valsts kadastra informācijas sistēmas (turpmāk – NĪVKIS) datiem:
 - 4.1. uz 2023. gada 1. janvāri noteikta EUR 11 546,00 (vienpadsmit tūkstoši pieci simti četrdesmit seši eiro, 00 centi);
 - 4.2. projektētā kadastrālā vērtība (pēc kadastra datu stāvokļa uz 27.12.2022.; izmantošanai no 2025. gada) noteikta EUR 10 053,00 (desmit tūkstoši piecdesmit trīs eiro, 00 centi).
5. Nekustamā īpašuma aprūtinājumi, kas pastāv pieņemšanas brīdī saskaņā ar NĪVKIS datiem un Rucavas pagasta zemesgrāmatas nodaļījumā Nr. 100000465221 esošajiem ierakstiem:

Nr. p.k.	Noteikšanas datums	Tips	Apraksts	Platība	Mērv.
1.	14.09.2009.	7311010300	Baltijas jūras un Rīgas jūras līča ierobežotas saimnieciskās darbības joslas teritorija	0.5004	ha
2.	14.09.2009.	7312050601	eksploatācijas aizsargjoslas teritorija ap elektrisko tīklu gaisvadu līniju pilsētās un ciemos ar nominālo spriegumu līdz 20 kilovoltiem	0.0720	ha
3.	14.09.2009.	7315030100	ceļa servitūta teritorija	0.0200	ha

6. Līgumi, kas pastāv pieņemšanas brīdī: nav uzrādīti.
7. Nekustamā īpašuma pārvaldīšanas tiesības pieņemtas ar akta parakstīšanas dienu.
8. Piezīmes: Veicot Nekustamā īpašuma apsekošanu dabā, konstatēts, ka zemes gabals netiek izmantots (aizaudzis ar zāli un krūmiem), kā arī netiek uzturēts un kopts.

9. Ar Nekustamo īpašumu nodoto dokumentu saraksts:

Nr. p.k.	Dokumenta nosaukums	Dokumenta datums	Oriģināls vai kopija	Lapu skaits
1.	LR Uzņēmumu reģistra lēmums Nr. 6-12/21771	2021. gada 24. februāris	Oriģināls (edoc formātā)	2

10. Nekustamais īpašums pieņemts Finanšu ministrijas valdījumā un grāmatvedības uzskaitē, un valsts akciju sabiedrības „Valsts nekustamie īpašumi” pārvaldīšanā ar akta parakstīšanas dienu (pēdējā pievienotā droša elektroniskā paraksta laika zīmoga datums).

Akta pielikums sagatavots uz 2 (divām) lapām elektroniska dokumenta veidā.

Pielikumu sagatavoja:
Valsts akciju sabiedrība
„Valsts nekustamie īpašumi”
Nekustamā īpašuma apsaimniekošanas daļas
NĪ pārvaldnieks
Salvis Alsbergs
E-pasts: Salvis.Alsbergs@vni.lv

Nekustamā īpašuma vienkāršotās apsekošanas anketa

“Pēdiņas”, Rucavas pagasts, Dienvidkurzemes novads

Nekustamais īpašums “Pēdiņas”, Rucavas pagasts, Dienvidkurzemes novads (nekustamā īpašuma kadastra Nr. 6484 007 0014), kas sastāv no zemes gabala (kadastra apzīmējums 6484 007 0105) ar kopējo platību 0,5004 ha.

Nekustamais īpašums apsekots: 2023.gada 24.aprīlī.

Zemes gabals (kadastra apzīmējums 6484 007 0105) ar kopējo platību 0,5004 ha. Lietošanas mērķis – Individuālo dzīvojamo māju apbūve.



Veicot īpašuma apsekošanu dabā, konstatēts, ka zemes gabals netiek lietots, uzturēts un kopts (aizaudzis ar zāli, retiemi krūmiem un kokiem).





Papildus informācija:

- 1) Viss zemes gabals atrodas Baltijas jūras un Rīgas jūras līča ierobežotas saimnieciskās darbības joslas teritorijā;
- 2) Zemes gabala ziemeļu mala visā garumā robežojas ar vietējas nozīmes autoceļu ar grants segumu;
- 3) Zemes gabalu šķērso elektrisko tīklu gaisvadu līnija.

Valsts akciju sabiedrība
"Valsts nekustamie īpašumi"
Nekustamā īpašuma apsaimniekošanas daļas
NĪ pārvaldnieks

Salvis Alsbergs
E-pasts: Salvis.Alsbergs@vni.lv



Dienvidkurzemes novada pašvaldība

Lielā iela 76, Grobiņa, Dienvidkurzemes novads, LV-3430, reģistrācijas Nr. 90000058625,
tālr. 63490458, e-pasts pasts@dkn.lv, www.dkn.lv

23.08.2023. Nr. DKN/2023/4.10/2238-N
Uz 31.07.2023. Nr. 2/9-3/6164

VAS VALSTS NEKUSTAMIE ĪPAŠUMI E-adresē

Par informācijas sniegšanu

Dienvidkurzemes novada pašvaldībā (turpmāk – pašvaldība) saņemts Jūsu iesniegums, kurā lūdzat informēt par nekustamā īpašuma “Pēdiņas”, Rucavas pagastā, Dienvidkurzemes novadā zemes vienību ar kadastra apzīmējumu 64840070105 (turpmāk – Zemes vienība),

- 1) kāda atļautā izmantošana Zemes vienībai ir noteikta spēkā esošajā pašvaldības teritorijas plānojumā;
- 2) vai saskaņā ar Publiskas personas mantas atsavināšanas likuma 1.panta 11.punktā noteikto Zemes vienība ir uzskatāma par starpgabalu;
- 3) vai uz Zemes vienības atsavināšanu attiecas likuma “Par zemes privatizāciju lauku apvidos” 29.panta otrajā daļā minētie ierobežojumi darījumiem ar zemes īpašumiem;
- 4) vai Zemes vienība atrodas vai neatrodas degradētā teritorijā;
- 5) vai Zemes vienībai ir nodrošināta piekļūšana.

Darām zināmu, ka saskaņā ar 30.05.2013 Saistošiem noteikumiem Nr.7 „Par Rucavas novada teritorijas plānojumu 2013.- 2025. gadam”, nekustamā īpašuma „Pēdiņas” (kad.Nr.64840070014), zemes vienība ar kadastra apzīmējumu 64840070105 atrodas **Tūrisma un rekreācijas apbūves teritorijā (PT2)**. Publiski pieejams: https://geolatvija.lv/geo/tapis#document_34

Zemes vienība nav uzskatāma par starpgabalu, jo tai ir iespējams nodrošināt pieslēgumu koplietošanas ceļam, zemes vienība ir lielāka par pašvaldības saistošajos noteikumos paredzēto minimālo zemesgabala platību un tās konfigurācija pieļauj attiecīgā zemesgabala izmantošanu atbilstoši apstiprinātajam teritorijas plānojumam.

Uz Zemes vienības atsavināšanu neattiecas likuma “Par zemes privatizāciju lauku apvidos” 29.panta otrajā daļā minētie ierobežojumi darījumiem ar zemes īpašumiem.

Zemes vienība neatrodas degradētā teritorijā.

Piekļūšana zemes vienībai ar kadastra apzīmējumu 64840070105 **iespējama** no pašvaldības autoceļa "Rožlauki - Boži" (kadastra apzīmējums 64840077781), dabā esošas nobrauktuves, turpinot pa dabā iebrauktu ceļu, pār zemes vienību ar kadastra apzīmējumu 64840070119, kurš zemesgrāmatas nodalījumā **kā atzīme** reģistrēts ceļa servitūts un zemes vienību ar kadastra apzīmējumu 64840070122, zemesgrāmatu nodalījumā nav veiktas atzīmes par ceļa servitūtu. Īpašniekiem, jāslēdz vienošanās par ceļa servitūta tiesības nodibināšanu un jāreģistrē zemesgrāmatās.

Izpilddirektors

Uldis Vārna

E.Kalēja 29622190
evita.kaleja@buvalde.dkn.lv

D.Magone 26811511
dace.magone@dkn.lv

DOKUMENTS PARAKSTĪTS AR DROŠU ELEKTRONISKO PARAKSTU UN SATUR LAIKA ZĪMOGU

Šis dokuments ir parakstīts ar drošu elektronisko parakstu un satur laika zīmogu



Informatīvā izdruka no Kadastra informācijas sistēmas teksta datiem

Valsts zemes dienests

Īpašums

Kadastra numurs	Nosaukums	Kadastrālā vērtība (EUR)	Zemesgrāmatas nodaļuma numurs	Administratīvā teritorija
64840070014	Pēdiņas	11546	100000465221	Rucavas pagasts, Dienvidkurzemes novads

Nekustamā īpašuma novērtējums kadastrā (EUR):	11546
Kopplatība:	0.5004
Platības mērvienība:	ha
Projektētā kadastrālā vērtība (EUR):	10053 (pēc kadastra datu stāvokļa uz 15.05.2023; ar KV bāzes atskaiti uz 01.07.2019.)
Projektētais īpašuma novērtējums (EUR):	10053 (pēc kadastra datu stāvokļa uz 15.05.2023; ar KV bāzes atskaiti uz 01.07.2019.)

Īpašuma sastāvs

Zemes vienības

Kadastra apzīmējums	Dzīvokļu īpašumos nesadalītās domājamās daļas	Kadastrālā vērtība atbilstoši dzīvokļa īpašumos nesadalītajai domājamajai daļai (EUR)	Adrese
64840070105	1/1	11546	-

Kadastrālā vērtība (EUR):	11546
Kadastrālās vērtības noteikšanas datums:	01.01.2024
Nekustamā īpašuma objekta platība:	0.5004
Nekustamā īpašuma objekta platības mērvienība:	ha
Statuss:	nekustamais īpašums
Vidējais LIZ kvalitātes novērtējums ballēs:	-
Projektētā kadastrālā vērtība (EUR):	10053 (pēc kadastra datu stāvokļa uz 15.05.2023; ar KV bāzes atskaiti uz 01.07.2019.)

Zemes vienības platības sadalījums pa lietošanas veidiem

Platība:	0.5004
Platības mērvienība:	ha
Lauksaimniecībā izmantojamās zemes platība:	0.0000
t.sk. Aramzemes platība:	0.0000
t.sk. Augļu dārzu platība:	0.0000
t.sk. Pļavu platība:	0.0000
t.sk. Ganību platība:	0.0000
no tām meliorētā lauksaimniecībā izmantojamā zeme:	0.0000
Mežu platība:	0.0000
t.sk. Jaunaudzes platība:	0.0000
Krūmāju platība:	0.0000
Purvu platība:	0.0000
Ūdens objektu zeme:	0.0000

t.sk. Zeme zem ūdeņiem:	0.0000
t.sk. Zeme zem zivju dīķiem:	0.0000
Zemes zem ēkām platība:	0.0000
Zemes zem ceļiem platība:	0.0000
Pārējās zemes platība:	0.5004

Lietošanas mērķi

Mērķis	Kods	Platība	Platības mērvienība
Individuālo dzīvojamo māju apbūve	0601	0.5004	ha
Lauksaimniecībā izmantojamās zemes platība:		0.0000	
t.sk. Aramzemes platība:		0.0000	
t.sk. Augļu dārzu platība:		0.0000	
t.sk. Pļavu platība:		0.0000	
t.sk. Ganību platība:		0.0000	
no tām meliorētā lauksaimniecībā izmantojamā zeme:		0.0000	
Mežu platība:		0.0000	
Krūmāju platība:		0.0000	
Purvu platība:		0.0000	
Ūdens objektu zeme:		0.0000	
t.sk. Zeme zem ūdeņiem:		0.0000	
t.sk. Zeme zem zivju dīķiem:		0.0000	
Zemes zem ēkām platība:		0.0000	
Zemes zem ceļiem platība:		0.0000	
Pārējās zemes platība:		0.5004	

Aprūtinājumi

Nr.	Noteikšanas datums	Tips	Apraksts	Platība	Mērv.
1	20.07.2009	7311010300	Baltijas jūras un Rīgas jūras līča ierobežotas saimnieciskās darbības joslas teritorija	0.5004	ha
2	20.07.2009	7312050601	eksploatācijas aizsargjoslas teritorija ap elektrisko tīklu gaisvadu līniju pilsētās un ciemos ar nominālo spriegumu līdz 20 kilovoltiem	0.0720	ha
3	18.09.2009	7315030100	ceļa servitūta teritorija	0.0200	ha
101	28.09.2011	7313050600	dabas parka neitrālās zonas teritorija	0.5004	ha

Īpašnieki

Personas kods / reģ. nr.	Vārds, uzvārds / Nosaukums	Domājamās daļas	Personas statuss	Īpašuma kad. nr. / būves kad. apz.	Adrese
90000014724	Finanšu ministrija	1/1	valsts	64840070014	Smilšu iela 1, Rīga, LV-1050

Dokumenti

Dokumenta veids	Izdošanas datums	Izdošanas nr.	Izdevējstāde
Iesniegums par kadastra objekta reģistrāciju vai datu aktualizāciju	03.11.2023	4.1/6861/2023-N	Dabas aizsardzības pārvalde
Akts par Nekustamā īpašuma valsts kadastra informācijas sistēmā reģistrēto datu kārtošānu	02.08.2023	11-16-K/1095	Valsts zemes dienests
Lēmums par zemes lietošanas mērķa noteikšanu vai izmaiņšanu	24.09.2009	9	Rucavas novada dome
Zemesgrāmatas akts (vēsturiskais)	18.09.2009	100000465221	Kurzemes apgabaltiesas Liepājas zemesgrāmatu nodaļa

Zemes robežu plāns mērogā 1:1000	28.07.2009	-	SIA METRUM
Lēmums par zemes gabala sadali	17.06.2009	6	Rucavas pagasta padome
Lēmums par detālplānojuma projekta apstiprināšanu	21.05.2009	5	Rucavas pagasta padome
Instrukcija par kārtību kādā Tieslietu ministrija-valsts vienotās datorizētās zemesgrāmatas turētājs paziņo informāciju Valsts zemes dienestam un pašvaldībām	12.04.2001	1-2/1	Latvijas Republikas Tieslietu ministrija

Šai informācijai ir tikai informatīvs raksturs un tai nav juridiska spēka.



Kartes skata izdrukā



Saturs

Pilsētas

- Valstspilsēta
- Novada pilsēta
- Novadi
- Pagasti
- Ciemi
- Latvijas Republikas teritorija

Adrešu punkti

- Ēka
- Apbūvei paredzēta zemes vienība

Galveno ceļu viduslīnijas

- Valsts galvenais autoceļš
- Valsts pirmās šķiras autoceļš
- Valsts otrās šķiras autoceļš

Ielas un ceļi

- Pašvaldības ceļš
- Iela

Inženierbūves (punkti) KK

- Uzmērīta inženierbūve (punkts)
- Vektorizēta inženierbūve (punkts)
- Uzmērīta pazemes inženierbūve (punkts)
- Vektorizēta pazemes inženierbūve (punkts)

Inženierbūves (līnijas) KK

- Uzmērīta inženierbūve (līnija)
- Vektorizēta inženierbūve (līnija)
- Uzmērīta pazemes inženierbūve (līnija)
- Vektorizēta pazemes inženierbūve (līnija)

Inženierbūves (laukumi) KK

- Uzmērīta inženierbūve (laukums)
- Vektorizēta inženierbūve (laukums)
- Uzmērīta pazemes inženierbūve (laukums)
- Vektorizēta pazemes inženierbūve (laukums)

Ēkas KK

- Uzmērīta ēka
- Vektorizēta ēka
- Uzmērīta pazemes ēka
- Vektorizēta pazemes būve
- Ceļa servitūta teritorijas KK
- Ēku servitūta teritorijas KK
- Ūdens lietošanas servitūta teritorija KK

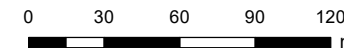
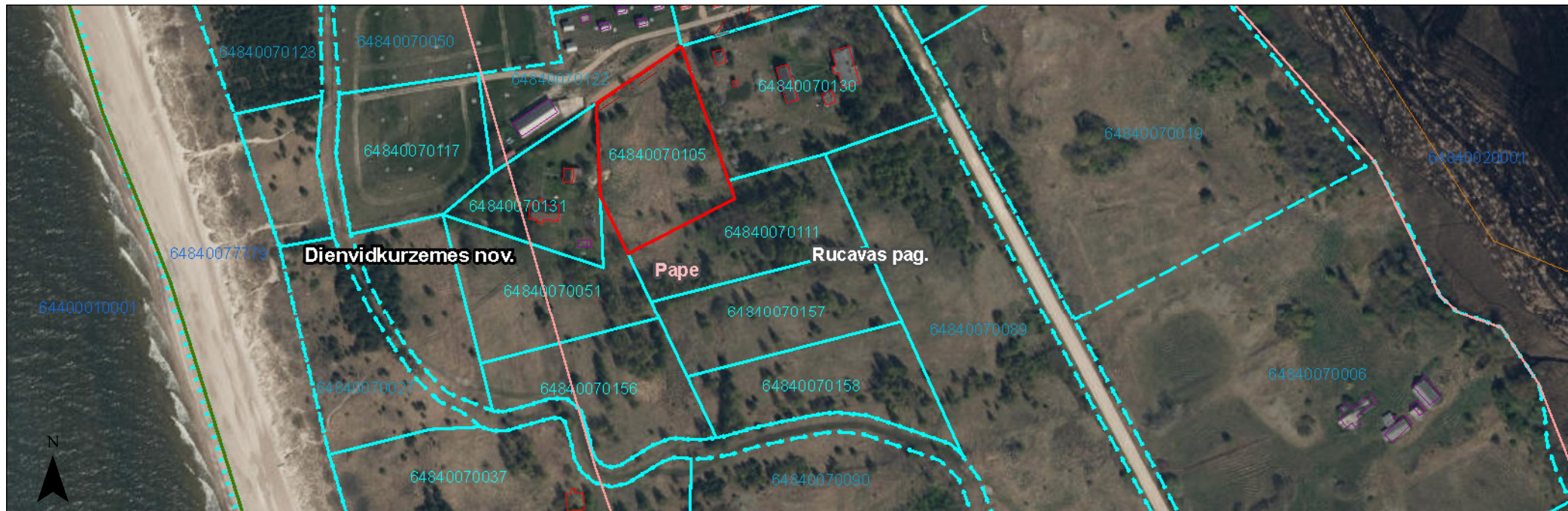
Šai izdrukai ir tikai informatīvs raksturs un tai nav juridiska spēka.

Autortiesības

Ortofotokarte mērogā 1:10 000 (Autors: © Latvijas Ģeotelpiskās informācijas aģentūra, 2013-2022)
 Nekustamā īpašuma valsts kadastra informācijas sistēmas dati, 2024.gads
 Valsts adrešu reģistra informācijas sistēmas dati, 2024.gads



Kartes skata izdrukā



Saturs

- | | | |
|-----------------|----------------------------------|------------------------------|
| Pilsētas | Ciemi | Valsts otrās šķiras autoceļš |
| Valstspilsēta | Latvijas Republikas teritorija | Ielas un ceļi |
| Novada pilsēta | Galveno ceļu viduslīnijas | Pašvaldības ceļš |
| Novadi | Valsts galvenais autoceļš | Iela |
| Pagasti | Valsts pirmās šķiras autoceļš | |

Šai izdrukai ir tikai informatīvs raksturs un tai nav juridiska spēka.

Autortiesības

Ortofotokarte mērogā 1:10 000 (Autors: © Latvijas Ģeotelpiskās informācijas aģentūra, 2013-2022)
 Nekustamā īpašuma valsts kadastra informācijas sistēmas dati, 2024.gads
 Valsts adresu reģistra informācijas sistēmas dati, 2024.gads

Valstij piekritīgās mantas aprakstes un novērtējuma akts Nr. 2576R/23-3 (valstij piekritīgās mantas realizācijai un nodošanai bez maksas)

Rīgā

Dokumenta datums ir tā elektroniskās parakstīšanas datums

Valsts ieņēmumu dienesta pārstāvis – Finanšu pārvaldes Iepirkumu un valstij piekritīgās mantas daļas vecākais speciālists valstij piekritīgo mantu darbības jomā Irina Zeļenko nodod un valsts akciju sabiedrības “Valsts nekustamie īpašumi” pārstāvis – valdes loceklis Andris Vārna pieņem:

Nr. p.k.	Nosaukums	Apraksts	Mērvienība	Daudzums	Vērtība (EUR)*
1.	Nekustamais īpašums “Pēdiņas” (nekustamā īpašuma kadastra Nr. 6484 007 0014), kas sastāv no zemes vienības (zemes vienības apzīmējums 6484 007 0105) 0,5004 ha platībā – Rucavas pagastā, Dienvidkurzemes novadā	Saskaņā ar pielikumu	gab.	1	

*Izņemot nekustamos īpašumus

Pamatojums valstij piekritīgās mantas nodošanai:

- Ministru kabineta 26.11.2013. noteikumu Nr. 1354 “Kārtība, kādā veicama valstij piekritīgās mantas uzskaitē, novērtēšana realizācija, nodošana bez maksas, iznīcināšana un realizācijas ieņēmumu ieskaitīšana valsts budžetā” 32.3. apakšpunkts;
- LR Uzņēmumu reģistra 24.02.2021. lēmums Nr. 6-12/21771.

Pilnvarojums:

- Valsts ieņēmumu dienesta 24.01.2023. pilnvara Nr. 239;
- Finanšu ministrijas 18.03.2020. pilnvara Nr. 1.6-13/12-8/1;
- Valsts akciju sabiedrības “Valsts nekustamie īpašumi” 26.09.2022. pilnvara Nr. PILNV/2022/92.

Akts sagatavots uz 1 (vienas) lapas ar 1 (vienu) pielikumu (pielikumu lapu skaits nav iekļauts Akta lapu skaitā) elektroniska dokumenta veidā un tas parakstīts ar drošu elektronisko parakstu.

Nodod:

Valsts ieņēmumu dienesta vārdā
Finanšu pārvaldes Iepirkumu un
valstij piekritīgās mantas daļas
vecākais speciālists valstij piekritīgo
mantu darbības jomā

(paraksts**) /I. Zeļenko/

Pieņem:

Finanšu ministrijas vārdā
valsts akciju sabiedrības
“Valsts nekustamie īpašumi”
valdes loceklis

(paraksts**) /A. Vārna/

** DOKUMENTS IR PARAKSTĪTS AR DROŠU ELEKTRONISKO PARAKSTU UN SATUR LAIKA
ZĪMOGU. DOKUMENTA PARAKSTĪŠANAS DATUMS IR PĒDĒJĀ PARAKSTĪTĀJA LAIKA ZĪMOGA
DATUMS.

Nodalījuma noraksts

Kurzemes rajona tiesa

Rucavas pagasta zemesgrāmatas nodalījums Nr. 100000465221

Kadastra numurs: 64840070014

Nosaukums: Pēdiņas

Rucavas pag., Dienvidkurzemes nov.

I daļas 1.iedaļa Nekustams īpašums, servitūti un reālnastas, pievienotie zemes gabali	Domājamā daļa	Platība, lielums
1.1. Zemes gabals ar kadastra apzīmējumu 6484 007 0105. Atdalīts no nekustama īpašuma "KAĶPĒDIŅAS", Rucavas pag., Rucavas nov. (Rucavas pagasta zemesgrāmatas nodalījuma Nr. 100000086926). <i>Žurn. Nr. 300002737137, lēmums 18.09.2009., tiesnese Evika Klēpe</i>		0.5004 ha
II daļas 1.iedaļa Nekustama īpašuma īpašnieks, īpašumtiesību pamats	Domājamā daļa	Summa
1.1. Īpašnieks: NTS, Sabiedrība ar ierobežotu atbildību, nodokļu maksātāja kods 42103042405.	1	
1.2. Pamats: 2009.gada 14. septembra nostiprinājuma lūgums. <i>Žurn. Nr. 300002737137, lēmums 18.09.2009., tiesnese Evika Klēpe</i>		
2.1. Persona: NTS, Sabiedrība ar ierobežotu atbildību, reģistrācijas numurs 42103042405. Īpašuma tiesība izbeigusies.	0	
2.2. Īpašnieks: Latvijas valsts Finanšu ministrijas, reģistrācijas numurs 90000014724, personā.	1	
2.3. Pamats: Uzņēmumu reģistra 2021.gada 24.februāra lēmums Nr.6-12/21771 par komercsabiedrības izslēgšanu no komercreģistra, Komerclikuma 317.panta trešā daļa, 2023.gada 26.jūnija Valstij piekritīgās mantas aprakstes un novērtējuma akts Nr. 2576R/23-3. <i>Žurn. Nr. 300005984147, lēmums 27.07.2023., tiesnese Odeta Turka</i>		
III daļas 1.iedaļa Lietu tiesības, kas apgrūtina nekustamu īpašumu		Platība, lielums
1.1. Atzīme- Baltijas jūras ierobežotas saimnieciskās darbības josla. <i>Dzēsts Saisīts ar ierakstu: III daļas 2.iedaļa 1.1 (300005984147)</i>		0.5004 ha
1.2. Atzīme- aizsargjoslas teritorija ap elektrisko tīklu gaisvadu līnijām ciemos līdz 20 kV. <i>Dzēsts Saisīts ar ierakstu: III daļas 2.iedaļa 1.1 (300005984147)</i>		0.072 ha
1.3. Atzīme- ceļa servitūta teritorija.		0.02 ha
1.4. Pamats: 2009.gada 14. septembra nostiprinājuma lūgums. <i>Žurn. Nr. 300002737137, lēmums 18.09.2009., tiesnese Evika Klēpe</i>		
III daļas 2.iedaļa Pārgrozījumi pirmās iedaļas ierakstos, šo ierakstu un to pārgrozījumu dzēsumi		Platība, lielums
1.1. Dzēsti 1.iedaļas ieraksti Nr.1.1, 1.2 (žurnāla Nr.300002737137, 16.09.2009). Pamats: Zemesgrāmatu likuma pārejas noteikumu 19. punkts. <i>Žurn. Nr. 300005984147, lēmums 27.07.2023., tiesnese Odeta Turka</i>		

Citu ierakstu daļās un iedaļās nav.

Informācija par apgrūtinājumiem, kas attiecas uz īpaši aizsargājamām dabas teritorijām vai mikroliegumiem – pieejama dabas datu pārvaldības sistēmā OZOLS <https://ozols.gov.lv/pub>

Informācijas prasītājs: Arta Tupiņa(e-lug). Pieprasījums izdarīts 31.07.2023. 10:04:57.

Maksa par informāciju fiksēta Jūsu rēķinā.

Piezīme. Saskaņā ar Eiropas Parlamenta un Padomes 2016.gada 27.apriļa Regulu Nr.2016/679 par fizisku personu aizsardzību attiecībā uz personas datu apstrādi un šādu datu brīvu apriti un ar ko atceļ Direktīvu 95/46/EK (Vispārīgā datu aizsardzības regula) katrs informācijas pieprasījums no datubāzes tiek reģistrēts.

LATVIJAS REPUBLIKA

ZEMES ROBEŽU, SITUĀCIJAS UN APGRŪTINĀJUMU PLĀNS

Zemes vienības kadastra apzīmējums: 6484 007 0105

Nosaukums: Pēdiņas ,Rucavas pagasts, Rucavas novads

Zemes kadastrālā uzmērīšana veikta, pamatojoties uz Rucavas pagasta padomes 2009.gada 21.maija lēmumu, protokola Nr.5.,2.4.§ „Par īpašuma „Kaķpēdiņas” detālplānojuma galīgo redakciju” un Rucavas pagasta padomes 2009.gada 17.jūnija lēmumu, protokola Nr.6.,2.14.§ „Par SIA „NTS” iesniegumu”.

Apgrūtinājumu saraksts:

1	010103 – Baltijas jūras ierobežotas saimnieciskās darbības josla – 0.5004 ha (Rucavas pagasta padomes 21.05.2009.gada lēmums,protokola Nr.5., 2.4.§)
2	02050601 – aizsargjoslas teritorija ap elektrisko tīklu gaisvadu līnijām ciemos līdz 20kV – 0.0720 ha (Rucavas pagasta padomes 21.05.2009.gada lēmums,protokola Nr.5., 2.4.§)
3	050301 – Ceļa servitūta teritorija – 0.02 ha (Nekustamā īpašuma objekta apgrūtinājums noteikts, pamatojoties uz zemes reformas likumiem)

Robežas un apvidus objekti uzmērīti 20.07.2009.

Zemes robežu, situācijas un apgrūtinājumu plāns sastādīts 28.07.2009.

Plāna mērogs 1:1000

Zemes vienības platība 0.5004 ha

Zemes kadastrālās uzmērīšanas darbus veica SIA "METRUM" reģ.Nr. 40003388748,
licence Nr.122, derīga no 12.01.2005. līdz 15.12.2010., Graudu iela 27/29, Liepāja, LV-3401



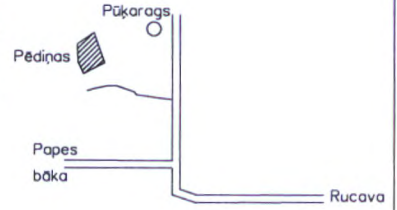
SIA „Metrum” Liepājas biroja mērniecības darbu vadītājs		Raimonds Pļaviņš	31.07.2009.
Zemes ierīcības inženieris apliecina, ka zemes kadastrālā uzmērīšana veikta atbilstoši LR MK 20.03.2007 noteikumiem Nr. 182 "Noteikumi par nekustamā īpašuma objekta noteikšanu."		Ēvalds Krīgens	20.07.2009.
Ierosinātājs ir informēts par Zemes kadastrālās uzmērīšanas laikā veiktajām darbībām, to rezultātiem.		SIA „NTS” Inese Herbsta	25.07.2009.

ZEMES LIETOŠANAS VEIDU EKSPLIKĀCIJA

Zemes vienības platība ha	Lauksaimniecībā izmant. zeme	TAJĀ SKAITĀ				Meži	Krūmāji	Purvi	Zem ūdeņiem	t. sk. zem zivju dīķiem	Zem ēkām un pagalmiem	Zem ceļiem	Pārējās zemes
		Aramzeme	Augļu dārzi	Pļavas	Ganības								
0.5004	-	-	-	-	-	-	-	-	-	-	-	-	0.5004



ZEMES VIENĪBAS IZVIETOJUMA SHĒMA

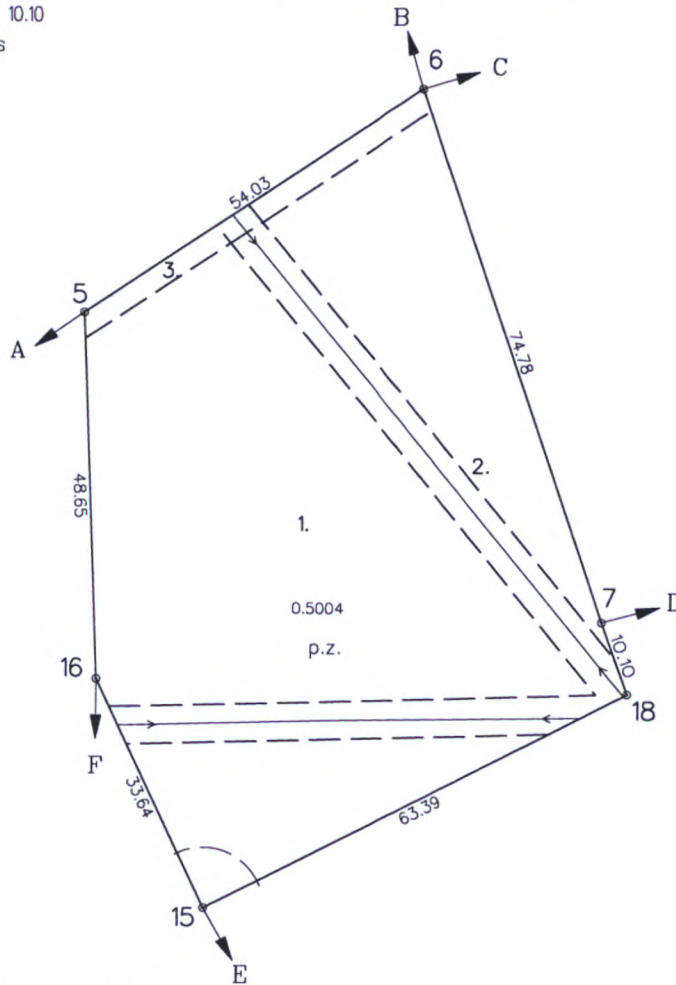


ZEMES VIENĪBAS
ROBEŽPUNKTU KOORDINĀTAS
Koordinātu sistēma LKS92 TM
Mēroga koeficients: 1.000019

Nr	X	Y	L
7	228208.67	315110.96	74.78
6	228279.25	315086.27	54.03
5	228249.15	315041.40	48.65
16	228200.54	315043.45	33.64
15	228170.21	315058.02	63.39
18	228199.18	315114.41	10.10

z.v.kad.apz.6484 007 0105

* apvidū nenostiprināts robežpunkts



Robežojošo zemes vienību saraksts:

- no A līdz B z.v.kad.apz. : 64840070122
- no B līdz C z.v.kad.apz. : 64840070119
- no C līdz D z.v.kad.apz. : 64840070130
- no D līdz E z.v.kad.apz. : 64840070111
- no E līdz F z.v.kad.apz. : 64840070051
- no F līdz A z.v.kad.apz. : 64840070131

Apzīmējumi:
z.v.kad.apz. - zemes vienības kadastra apzīmējums
būv.kad.apz. - būves kadastra apzīmējums

-plānotais ceļa servitūts



Gunāra Ozoliņa
Liepāja, arāja vadītājas vietniece

Plāna mērogs 1: 1000

Zemes vienības platība 0.5004 ha

Saskaņoja:	Rucavas novada dome	Paraksts	Jānis Bārdulis	05.08.2009.
Plānu izgatavoja	Zemes ierīcības inženiere	<i>[Signature]</i>	Anita Liparte	28.07.2009.