

Rīgā 07.07.2023. Nr.2.3.N/2023-1997

**Zemkopības ministrija**  
paziņošanai e-adresē

**AS "Latvijas valsts meži"**  
paziņošanai e-adresē

Par Rail Baltica projekta realizācijai nepieciešamo  
zemesgabala (kadastra apzīmējums 8070 012 0327) daļu

Pamatojoties uz Satiksmes ministrijas 2022.gada 20.janvāra pilnvaru Nr.01-04/4 sabiedrība ar ierobežotu atbildību "Eiropas dzelzceļa līnijas" (turpmāk – Sabiedrība) cita starpā organizē Eiropas standarta platuma dzelzceļa līnijas Rail Baltica projekta (turpmāk – Rail Baltica projekts) realizācijai nepieciešamo nekustamo īpašumu/nekustamo īpašumu daļu atsavināšanu/iegūšanu Latvijas valsts īpašumā Satiksmes ministrijas valdījumā.

Rail Baltica projekta īstenošanai paredzētā darbība, nosakot dzelzceļa līnijas trases novietojumu Latvijas teritorijā, akceptēta ar Ministru kabineta 2016.gada 24.augusta rīkojumu Nr.467 "Par Eiropas standarta platuma publiskās lietošanas dzelzceļa infrastruktūras līnijas Rail Baltica būvniecībai paredzētās darbības akceptu". Ar Ministru kabineta 2016.gada 24.augusta rīkojumu Nr.468 "Par nacionālo interešu objekta statusa noteikšanu Eiropas standarta platuma publiskās lietošanas dzelzceļa infrastruktūrai Rail Baltica" noteikts nacionālo interešu objekta statuss.

Saskaņā ar Rail Baltica projekta posmā "Vangaži – Salaspils - Misa" izstrādes stadijā esošā būvprojekta tehniskajiem risinājumiem ar projekta robežu cita starpā tiek skarta zemes vienības ar kadastra apzīmējumu 8070 012 0327 (turpmāk – Zemesgabals) daļa ar platību 0.6050 ha (grafiskajā pielikumā daļa ar apzīmējumu 1a), kurā ir plānots izbūvēt dzelzceļa infrastruktūras posmu un tehniskā ceļa jeb apkalpes ceļa posmu dzelzceļa zemes nodalījuma joslas robežās, pieslēdzot to pašvaldības ceļam Bērzenes upe-Bērzumnieki-pagasta robeža.

Zemesgabals reģistrēts nekustamā īpašuma "Riekstu mežs", Ķekavas pagasts, Ķekavas novads, kadastra Nr. 8070 012 0226 (turpmāk – Nekustamais īpašums) sastāvā, uz kuru īpašuma tiesības nostiprinātas Latvijas valstij Zemkopības ministrijas personā Ķekavas pagasta zemesgrāmatas nodalījumā Nr. 100000478888. Saskaņā ar Meža likuma 4.panta otro daļu valstij Zemkopības ministrijas personā piederošie nekustamie īpašumi atrodas AS "Latvijas valsts meži" pārvaldīšanā.

Likuma "Par valsts un pašvaldību zemes īpašuma tiesībām un to nostiprināšanu zemesgrāmatās" 8. panta trešā daļa cita starpā nosaka, ka uz valsts vārda Satiksmes

ministrijas personā zemesgrāmatās tiek ierakstīta valstij piederošā un piekrītošā zeme, ko aizņem valsts transporta un sakaru komunikācijas, valsts transporta un sakaru iestāžu un uzņēmumu valdījumā esošās ēkas (būves), kā arī valsts zeme, kas nepieciešama šo objektu uzturēšanai atbilstoši zemes ierīcības projektam, un saskaņā ar attiecīgu Ministru kabineta rīkojumu – cita valstij piederošā un piekrītošā zeme.

Ņemot vērā iepriekš minēto, Sabiedrība informē, ka Rail Baltica projekta realizācijas nodrošināšanai Satiksmes ministrijas valdījumā iegūstama Zemkopības ministrijas valdījumā un AS "Latvijas valsts meži" pārvaldīšanā esošā Nekustamā īpašuma daļa: Zemesgabala daļa ar platību 0.6050 ha, kas nepieciešama dzelzceļa infrastruktūras posma un tehniskā ceļa jeb apkalpes ceļa posma izbūvei.

Lai nodrošinātu valdījuma tiesību nodošanu uz Rail Baltica projekta realizācijai nepieciešamo Zemesgabala daļu, Sabiedrība lūdz piekrist Zemesgabala ierīcības darbu ierosināšanai un uzsākšanai, vienlaikus sniedzot nosacījumus sadalei, ja šādi ir attiecināmi uz Zemesgabalu.

Visi izdevumi, kas saistīti ar Rail Baltica projekta realizācijai nepieciešamās Zemesgabala daļas nodalīšanu, tiks segti saskaņā ar 2021.gada 19.aprīlī starp Sabiedrību un AS "Latvijas valsts meži" noslēgtās Vienošanās par sadarbību nosacījumiem.

Pielikumā: Rail Baltica projekta robežu un platību plāns zemesgabalam ar kadastra apzīmējumu 8070 012 0327, 1 lapa, abiem adresātiem.

Nekustamo īpašumu atsavināšanas un  
apsaimniekošanas departamenta direktore

Jana Upeniece

Šis dokuments ir parakstīts ar drošu elektronisko parakstu un satur laika zīmogu

Andersone,  
[ilze.andersone@edzl.lv](mailto:ilze.andersone@edzl.lv)



Rīgā

DATUMU SKATĪT DOKUMENTA PARAKSTA LAIKA ZĪMOGĀ  
REGISTRĀCIJAS NUMURU SKATĪT DOKUMENTA PIELIKUMĀ

**Satiksmes ministrija**

e-adrese

**SIA "EIROPAS DZELZCEĻA LĪNIJAS"**

e-adrese

**AS "RB Rail"**

e-pasts: [info@railbaltica.org](mailto:info@railbaltica.org)

**Zemkopības ministrija**

e-adrese

**Par zemes vienību daļām, kas pēc Rail Baltica būvprojekta realizācijas nebūs racionāli izmantojamas mežsaimniecībā**

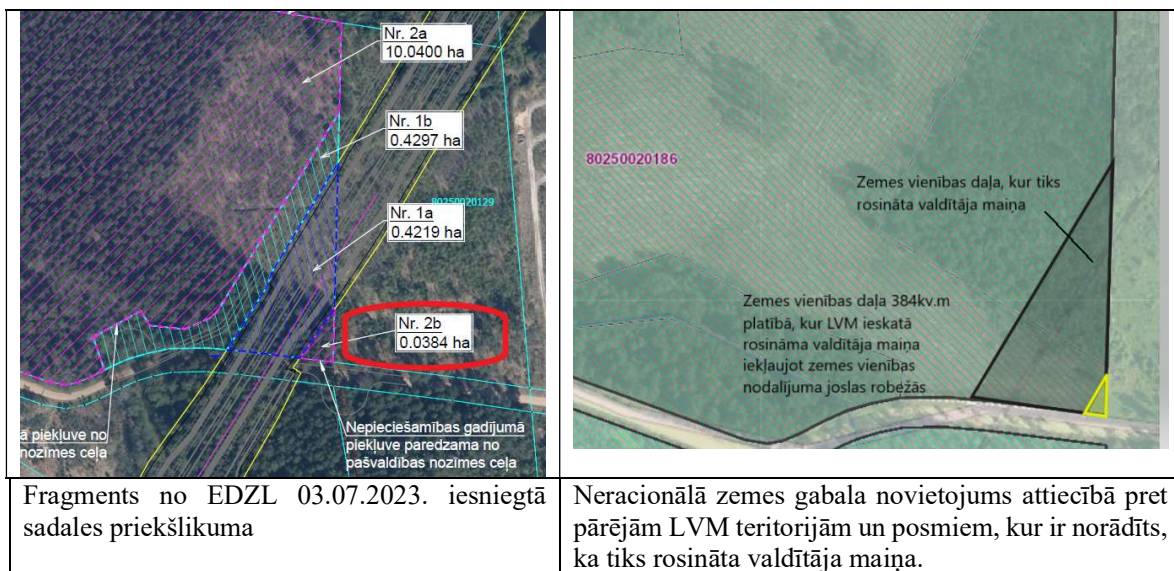
AS "Latvijas valsts meži" (turpmāk tekstā - LVM) saņem SIA "Eiropas dzelzceļa līnijas" (turpmāk tekstā – EDZL) ierosinājumus zemes ierīcības darbu uzsākšanai ar mērķi atsevišķās zemes vienībās nodalīt teritorijas, kas saskaņā ar Eiropas standarta platuma dzelzceļa līnijas Rail Baltica (turpmāk tekstā – RB) būvprojektiem ir nepieciešamas projekta īstenošanai. Vienlaikus šajos ierosinājumos tiek norādīta informācija par zemes vienību daļām, kurās plānots rosināt valdītāja maiņu.

LVM ir izvērtējusi visus līdz šim saņemtos EDZL sadales ierosinājumus un konstatējusi, ka zemes vienību sadales rezultātā ārpus RB projekta robežām veidosies zemes vienības, kas tiek nošķeltas no piegulošām LVM teritorijām, un to konfigurācijas, apgrūtinātās piekļuves dēļ vairs nebūs racionāli izmantojamas mežsaimniecībā. Par minēto problemātiku LVM 2023. gada 5. septembrī organizēja sanākumi, uzaicinot iesaistīto pušu pārstāvjus no Zemkopības ministrijas, Satiksmes ministrijas, SIA "Eiropas dzelzceļa līnijas" un AS "RB Rail". Atsaucoties uz sanāksmē diskutēto, zemāk sniedzam informāciju par konstatētajiem gadījumiem:

1. 03.07.2023. saņemts EDZL ierosinājums Nr. 2.3.N/2023-1928 nekustamā īpašuma "Mašenu sils", Baldones pag., Ķekavas nov., zemes vienības ar kadastra apzīmējumu 80250020186 sadalei. Realizējot zemes vienību sadali, veidosies zemes vienības daļa Nr. 2b 0.0384ha platībā (1. attēls). EDZL iesniegumā nav norādīts, ka tiks rosināta valdītāja maiņa uz Satiksmes ministriju.

Šajā posmā tiek izstrādāts būvprojekts "Ātrgaitas dzelzceļa līnija "Rail Baltica". Posms "Vangaži-Salaspils- Misa". Dzelzceļa posma daļas būvniecība no Ķekavas un Baldones novada robežas līdz Vārpu ceļam" (būvatļauja Nr. B I S - B V - 4 . 6 - 2 0 2 1 – 6), kas vēl ir projektēšanas stadijā.

Īstenojot RB projektu tiktu izveidota nelielas platības trīsstūrveida zemes vienība, kas tiktu norobežota no pārējām LVM teritorijām ar dzelzceļa trasi un pašvaldības nozīmes autoceļu.



Fragments no EDZL 03.07.2023. iesniegtā sadales priekšlikuma

Neracionālā zemes gabala novietojums attiecībā pret pārējām LVM teritorijām un posmiem, kur ir norādīts, ka tiks rosināta valdītāja maiņa.

1. Attēls. Zemes vienības daļas 2b izvietojums zemes vienībā ar kad. apz. 80250020186 un pieguļošajās LVM teritorijās

Saskaņā ar EDZL sniegto informāciju zemes vienības daļai netiek plānota atsevišķa nobrauktuve, bet norādīts, ka nepieciešamības gadījumā piekļuve tiks nodrošināta no pašvaldības nozīmes ceļa.

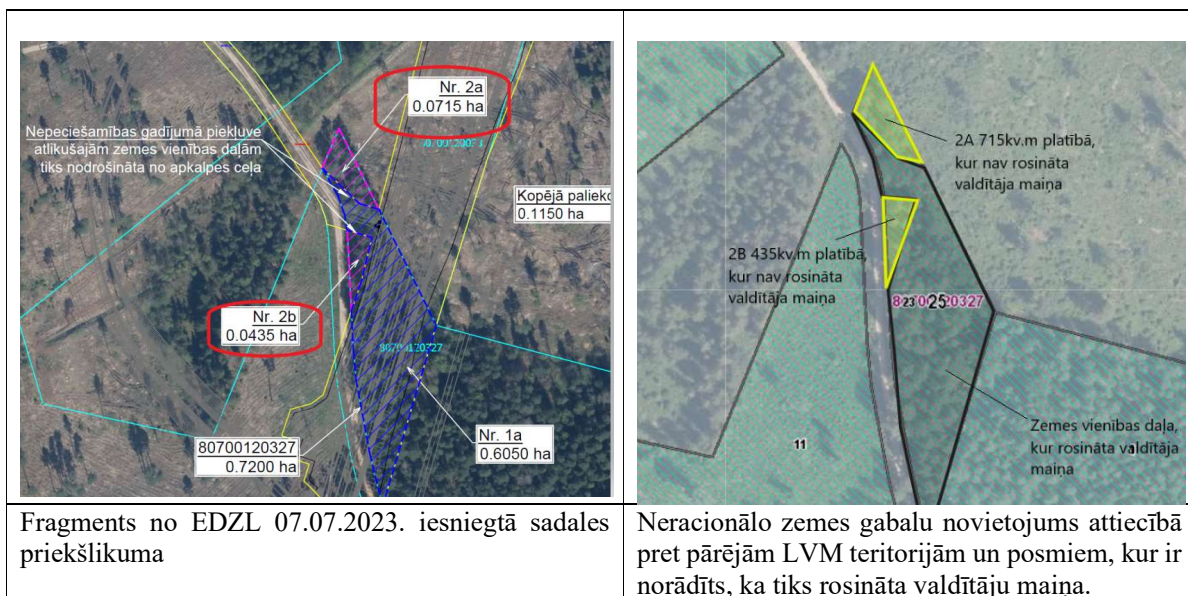
Atbilstoši Ministru kabineta 13.02.2018. noteikumos Nr. 91 “Noteikumi par nacionālo interešu objekta – Eiropas standarta platuma publiskās lietošanas dzelzceļa infrastruktūras Rail Baltica – teritorijas izmantošanas nosacījumiem” (turpmāk tekstā – MK Nr.91) noteiktajai Eiropas standarta platuma publiskās lietošanas dzelzceļa infrastruktūras RB un ar tās izveidi saistīto būvju funkcionēšanai nepieciešamā teritorijai, zemes vienības daļa Nr.2b ietilpst publiskās lietošanas dzelzceļa infrastruktūras teritorijā.

Plānotās zemes vienības nelielā platībā, konfigurācija, neatrisināts piekļuves jautājums un tas, ka teritorija tiek norobežota no citiem LVM meža masīviem, rada to kā nerentablu patstāvīgu mežsaimniecisku vienību.

- 07.07.2023. saņemts EDZL ierosinājums Nr. 2.3.N/2023-1997 nekustamā īpašuma “Riekstu mežs”, Ķekavas pag., Ķekavas nov., zemes vienības ar kadastra apzīmējumu 80700120327 sadalei. Realizējot zemes vienību sadali, veidosies zemes vienības daļas Nr. 2a 0.0715ha platībā un Nr. 2b 0.0435ha platībā. EDZL iesniegumā nav norādīts, ka tiks rosināta valdītāja maiņa uz Satiksmes ministriju.

Šajā posmā tiek izstrādāts būvprojekts “Ātrgaitas dzelzceļa līnija “Ātrgaitas dzelzceļa līnija “Rail Baltica”. Posms “Vangaži – Salaspils - Misa”. Dzelzceļa posma daļas būvniecība Ķekavas novadā no Pilskalna ceļa līdz Baldones novada robežai” (būvatļauja Nr. BIS-BV-4.6-2021-5), kas vēl ir projektēšanas stadijā. Atbilstoši LVM pieejamai informācijai, minētajām zemes vienības daļām netiek plānots izbūvēt atsevišķas nobrauktuves no autoceļa, bet zemes sadales ierosinājumā norādīts, ka nepieciešamības gadījumā piekļuve paredzama no pašvaldības nozīmes ceļa.

Īstenojot RB projektu tiktu izveidotas nelielas platības zemes vienības, kas tiktu norobežotas no pārējām LVM teritorijām ar dzelzceļa trasi un pašvaldības nozīmes autoceļu.



Fragments no EDZL 07.07.2023. iesniegtā sadales priekšlikuma

Neracionālo zemes gabalu novietojums attiecībā pret pārējām LVM teritorijām un posmiem, kur ir norādīts, ka tiks rosināta valdītāju maiņa.

2. Attēls. Zemes vienības daļas 2a un 2b izvietojums zemes vienībā ar kad. apz. 80700120327 un pieguļošajās LVM teritorijās

Atbilstoši MK Nr. 91 noteiktajai Eiropas standarta platuma publiskās lietošanas dzelzceļa infrastruktūras Rail Baltica un ar tās izveidi saistīto būvju funkcionēšanai nepieciešamā teritorijai zemes vienības daļa Nr. 2b un lielākā daļa no Nr. 2a (izņemot aptuveni 60m<sup>2</sup>) ietilpst publiskās lietošanas dzelzceļa infrastruktūras teritorijā.

Plānoto zemes vienību nelielā platība, konfigurācija, neatrisināts piekļuves jautājums un tas, ka teritorija tiek norobežota no citiem LVM meža masīviem, rada tās kā nerentablas patstāvīgas mežsaimnieciskas vienības.

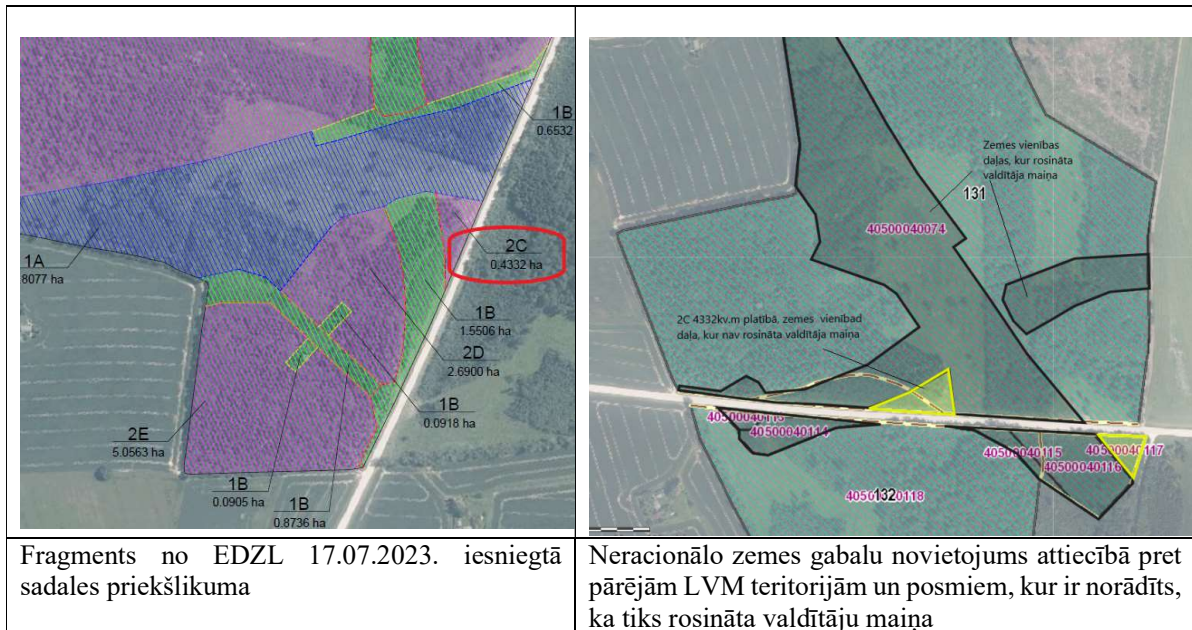
- 17.07.2023 saņemts EDZL ierosinājums Nr. 2.3.N/2023-2116 nekustamā īpašuma “Ceraukstes meži”, Ceraukstes pag., Bauskas nov., zemes vienības ar kadastra apzīmējumu 40500040074 sadalei. Realizējot zemes vienību sadali, veidosies zemes vienības daļa Nr.2C 0.4332ha platībā (3. attēls). EDZL iesniegumā nav norādīts, ka tiks rosināta valdītāja maiņa uz Satiksmes ministriju.

Šajā posmā tiek izstrādāts būvprojekts “Ātrgaitas dzelzceļa “Rail Baltica” DS4 posma “Misa - Latvijas/Lietuvas robeža” apakšposms DPS1 (30+600 => 35+000). Būvatļauja Nr.8.” (būvatļauja Nr. BIS-BV-4.6-2021-22), kas vēl ir projektēšanas stadijā.

LVM nav sniegta informācija, kā tiks nodrošināta piekļuve plānotai zemes vienībai Nr. 2C un vai būvprojektā tiks plānota nobrauktuve.

Īstenojot RB projektu tiktu izveidota nelielas platības trīsstūrveida zemes vienība, kas norobežota no pārējām LVM teritorijām ar dzelzceļa trasi un pašvaldības, valsts nozīmes autoceļiem.

Atbilstoši MK Nr.91 noteiktajai Eiropas standarta platuma publiskās lietošanas dzelzceļa infrastruktūras Rail Baltica un ar tās izveidi saistīto būvju funkcionēšanai nepieciešamā teritorijai zemes vienības daļa Nr. 2C ietilpst publiskās lietošanas dzelzceļa infrastruktūras teritorijā.



Fragments no EDZL 17.07.2023. iesniegtā sadales priekšlikuma

Neracionālo zemes gabalu novietojums attiecībā pret pārējām LVM teritorijām un posmiem, kur ir norādīts, ka tiks rosināta valdītāju maiņa

3. Attēls. Zemes vienības daļas 2C izvietojums zemes vienībā ar kad. apz. 40500040074 un pieguļošajās LVM teritorijās

Plānotās zemes vienības nelielā platība, konfigurācija, neatrisināts piekļuves jautājums un tas, ka teritorija tiek norobežota no citiem LVM meža masīviem, rada to kā nerentablu patstāvīgu mežsaimnieciskus vienību.

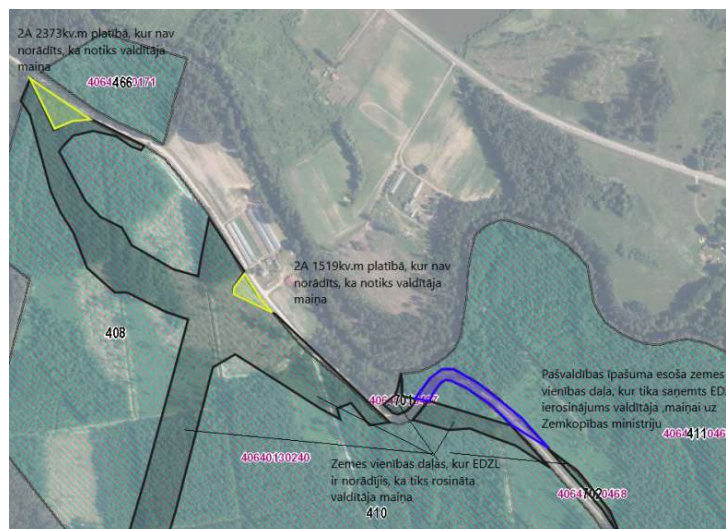
4. 01.09.2022. saņemts EDZL ierosinājums Nr. 2.4.N/2022-1114 nekustamā īpašuma “Valsts mežs 4064-3”, Iecavas pag., Bauskas nov., zemes vienības ar kadastra apzīmējumu 40640130240 sadalei. 10.10.2022. LVM ir izsniegusi nosacījumus zemes ierīcības projekta izstrādei (izejošās vēstules Nr. 4.1-10.5\_00jq\_260\_22\_2116) un 28.03.2023 saskaņojusi zemes ierīcības projekta grafisko daļu. Realizējot zemes ierīcības projektu tiks izveidotas 16 jaunas zemes vienības no tām arī zemes vienības Nr. 2A 0.3273ha un Nr.2A 0.1519ha platībā (4. attēls). EDZL iesniegumā nav norādīts, ka tiks rosināta valdītāja maiņa uz Satiksmes ministriju.

Šajā posmā tiek izstrādāts būvprojekts “Ātrgaitas dzelzceļa “Rail Baltica” DS4 posma “Misa - Latvijas/Lietuvas robeža” apakšposms DPS1 (30+600 => 35+000). Būvatļauja Nr.8.” (būvatļauja Nr. BIS-BV-4.6-2021-22), kas vēl ir projektēšanas stadijā un būvprojekts “Ātrgaitas dzelzceļa “Rail Baltica” DS4 posma “Misa - Latvijas/Lietuvas robeža” apakšposms DPS2 (10+000 => 11+000). Būvatļauja Nr.4.” (būvatļaujas Nr. BIS-BV-4.6-2020-14), kur risinājums ar LVM saskaņots 23.03.2023. Saskaņā ar iesniegto būvniecības dokumentāciju zemes vienības daļām nav projektētas piekļūšanas iespējas.

Īstenojot RB projektu tiktu izveidotas nelielas platības trīsstūrveida zemes vienības, kas norobežotas no pārējām LVM teritorijām (arī citiem mežu masīviem) ar dzelzceļa trasi no pašvaldības, valsts nozīmes autoceļiem.



Fragments no EDZL 01.09.2022. iesniegtā sadales priekšlikuma



Neracionālo zemes gabalu novietojums attiecībā pret pārējām LVM teritorijām un posmiem, kur ir norādīts, ka tiks rosināta valdītāju maiņa.

4. Attēls. Zemes vienību daļu Nr.2A novietojums zemes vienībā ar kad. apz. 40640130240 un pieguļošajās LVM teritorijās

Atbilstoši MK Nr. 91 noteiktajai Eiropas standarta platuma publiskās lietošanas dzelzceļa infrastruktūras RB un ar tās izveidi saistīto būvju funkcionēšanai nepieciešamā teritorijai zemes vienības daļas neietilpst publiskās lietošanas dzelzceļa infrastruktūras teritorijā, savukārt, atbilstoši spēkā esošajam Bauskas novada teritorijas plānojuma daļas "Tecavas novada teritorijas plānojums" Funkcionālās izmantošanas plānam, zemes vienības daļām funkcionālais zonējums ir noteikts Mežu teritorija (M).

Plānoto zemes vienību nelielā platība, konfigurācija, neatrisināts piekļuves jautājums, un tas, ka teritorija tiek norobežota no citiem LVM meža masīviem, rada tās kā nerentablas patstāvīgas mežsaimnieciskas vienības.

5. 29.12.2022. saņemts EDZL ierosinājums Nr. 2.4.N/2022-2061 nekustamā īpašuma "Ceraukstes meži", Ceraukstes pag., Bauskas nov., zemes vienības ar kadastra apzīmējumu 40500040091 sadalei. 17.01.2023. LVM ir izsniegusi nosacījumus zemes ierīcības projekta izstrādei (izejošās



vēstules Nr. 4.1-10.5\_001g\_260\_23\_138) un 12.06.2023. saskaņojusi zemes ierīcības projekta grafisko daļu. Realizējot zemes ierīcības projektu izveidotas 6 jaunas zemes vienības, no tām arī zemes vienība ar kadastra apzīmējumu 40500040117 0.2571ha platībā. EDZL zemes vienības sadales ierosinājumā nav norādīts, ka zemes vienībā ar kadastra apzīmējumu 40500040117 tiks rosināta valdītāja maiņa uz Satiksmes ministriju.

Šajā posmā tiek izstrādāts būvprojekts “Ātrgaitas dzelzceļa “Rail Baltica” DS4 posma “Misa - Latvijas/Lietuvas robeža” apakšposms DPS1 (30+600 => 35+000). Būvatļauja Nr.8.” (būvatļauja Nr. BIS-BV-4.6-2021-22), kas vēl ir projektēšanas stadijā.

Ir plānota nobrauktuve no projektējamā pašvaldības nozīmes autoceļa zemes vienības austrumu pusē.

Īstenojot RB projektu tiktu izveidota nelielas platības trīsstūrveida zemes vienība, kas tiktu norobežota no pārējām LVM teritorijām ar dzelzceļa trasi un pašvaldības, valsts nozīmes autoceļiem.



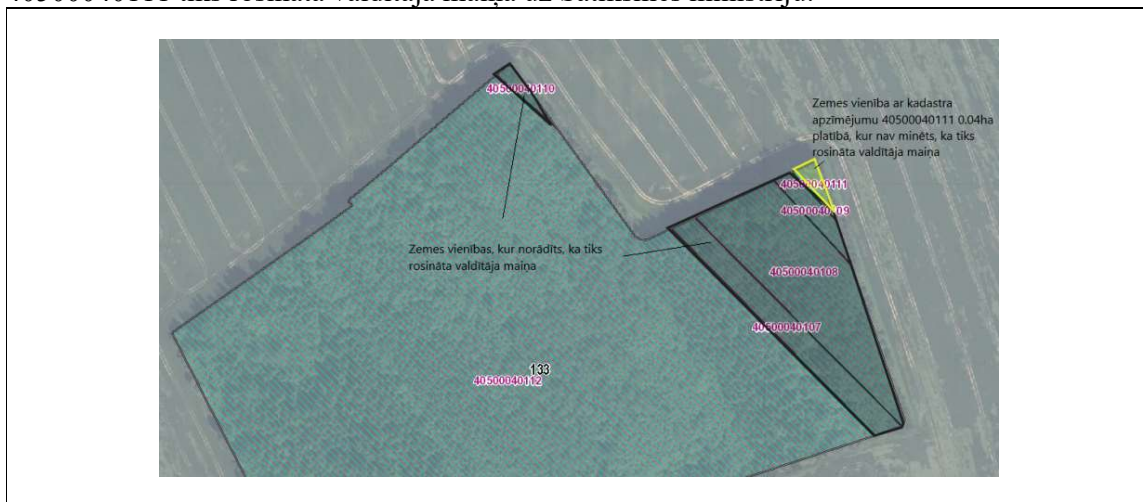
5. Attēls. Zemes vienības ar kad. apz. 40500040117 izvietojums attiecībā pret pārējām LVM teritorijām un teritorijām, kur norādīts, ka tiks rosināta maiņa

Atbilstoši MK Nr. 91 noteiktajai Eiropas standarta platuma publiskās lietošanas dzelzceļa infrastruktūras RB un ar tās izveidi saistīto būvju funkcionēšanai nepieciešamā teritorijai zemes vienība ar kadastra apzīmējumu 40500040117 ietilpst publiskās lietošanas dzelzceļa infrastruktūras teritorijā.

Zemes vienības nelielā platība, konfigurācija, neatrisināts piekļuves jautājums un tas, ka teritorija tiek norobežota no citiem LVM meža masīviem, rada to kā nerentablu patstāvīgu mežsaimnieciskus vienību.

- 29.12.2022. saņemts EDZL ierosinājums Nr. 2.4.N/2022-2061 nekustamā īpašuma “Ceraukstes meži”, Ceraukstes pagasts, Bauskas novads, zemes vienības ar kadastra apzīmējumu 40500040075 sadalei. 17.01.2023. LVM ir izsniegusi nosacījumus zemes ierīcības projekta izstrādei (izejošās vēstules Nr. 4.1-10.5\_001g\_260\_23\_138) un 13.04.2023. saskaņojusi zemes ierīcības projekta grafisko daļu. Realizējot zemes ierīcības projektu izveidotas 6 jaunas zemes vienības, no tām arī zemes vienība ar kadastra apzīmējumu 40500040111 0.04ha platībā. EDZL

zemes vienības sadales ierosinājumā nav norādīts, ka zemes vienībā ar kadastra apzīmējumu 40500040111 tiks rosināta valdītāja maiņa uz Satiksmes ministriju.



6. Attēls. Zemes vienības ar kad. apz. 50500040075 izvietojums attiecībā pret pārējām LVM teritorijām un teritorijām, kur norādīts, ka tiks rosināta maiņa

Šajā posmā tiek izstrādāts būvprojekts “Ātrgaitas dzelzceļa “Rail Baltica” DS4 posma “Misa - Latvijas/Lietuvas robeža” apakšposms DPS1 (30+600 => 35+000). Būvatļauja Nr.8.” (būvatļauja Nr. BIS-BV-4.6-2021-22), kas vēl ir projektēšanas stadijā.

Atbilstoši EDZL iesniegtajai sadales priekšlikuma skicei piekļūšana zemes vienībai tiks paredzēta no plānotā pašvaldības nozīmes autoceļa.

Zemes vienība no rietumu puses robežosies ar pašvaldības nozīmes autoceļu un dzelzceļa trasi un no pārējām pusēm tā robežojas ar lauksaimniecības zemēm. Jāņem vērā, ka daļu zemes aizņem meliorācijas sistēma, kas ir robežgrāvis ar lauksaimniecības zemēm, faktiskā zemes vienības platība, ko aizņem meži ir 0.03ha.

Atbilstoši MK Nr. 91 noteiktajai Eiropas standarta platuma publiskās lietošanas dzelzceļa infrastruktūras Rail Baltica un ar tās izveidi saistīto būvju funkcionēšanai nepieciešamā teritorijai zemes vienības daļa neietilpst publiskās lietošanas dzelzceļa infrastruktūras teritorijā, savukārt, atbilstoši spēkā esošajam Bauskas novada teritorijas plānojumam, zemes vienībai ar kadastra apzīmējumu 40500040111 funkcionālais zonējums ir noteikts Mežu teritorija (M).

Zemes vienības nelielā platība, konfigurācija un tas, ka teritorija tiek norobežota no citiem LVM meža masīviem, rada to kā nerentablu patstāvīgu mežsaimnieciskus vienību.

Visas augstāk uzskaitītās zemes vienību daļas un jaunizveidotās zemes vienības ar RB pamattrasi un pārbūvējamiem autoceļiem tiek nošķeltas no piegulošām LVM pārvaldībā esošām teritorijām un to nelielo platību, trīsstūrveida konfigurācijas un apgrūtinātās piekļuves dēļ būs nerentablas attiecībā pret robežu ierīkošanas un uzturēšanas, mežsaimnieciskās ražošanas un apsaimniekošanas izmaksām. LVM ieskatā šiem objektiem arī ir rosināma valdītāja maiņa uz Satiksmes ministriju.

Pamatojoties uz augstāk minēto lūdzam:

1. Nekustamā īpašuma “Mašenu sils”, Baldones pag., Ķekavas nov., zemes vienības ar kadastra apzīmējumu 80250020186 zemes vienības daļu 0.0384ha platībā (1.attēls, Nr. 2b) neizdalīt atsevišķā zemes vienībā un iekļaut RB pamattrases nodalījuma joslas robežās, kur būs rosināma valdītāja maiņa uz Satiksmes ministriju.
2. Nekustamā īpašuma “Riekstu mežs”, Ķekavas pag., Ķekavas nov., zemes vienības ar kadastra apzīmējumu 80700120327 zemes vienības daļas Nr. 2a 0.0725ha platībā un Nr.2b

- 0.0435ha platībā (atbilstoši 2. attēlam Nr.2a un Nr.2b) iekļaut nodalījuma joslā, neizdalīt atsevišķās zemes vienībās, un rosināt valdītāja maiņu uz Satiksmes ministriju visai esošajai zemes vienībai 0.72ha platībā.
3. Nekustamā īpašuma “Ceraukstes meži”, Ceraukstes pag., Bauskas nov., zemes vienības ar kadastra apzīmējumu 40500040074 zemes vienības daļu 0.4332ha platībā (atbilstoši 3. attēlam Nr. 2C) neizdalīt atsevišķā zemes vienībā, bet iekļaut RB pamattrases vai pašvaldības nozīmes autoceļa nodalījuma joslas robežās, kur būs rosināma valdītāja maiņa uz Satiksmes ministriju.
  4. Nekustamā īpašuma “Valsts mežs 4064-3”, Iecavas pag., Bauskas nov., zemes vienības ar kadastra apzīmējumu 40640130240 zemes vienību daļām 0.3273ha un 0.1519ha platībās (atbilstoši 4. attēlam Nr. 2A un Nr.2A) pēc zemes vienību reģistrēšanas Zemesgrāmatā rosināt valdītāja maiņu uz Satiksmes ministriju.
  5. Nekustamā īpašuma “Ceraukstes meži”, Ceraukstes pag., Bauskas nov., zemes vienībai ar kadastra apzīmējumu 40500040117 0.2571ha platībā rosināt valdītāja maiņu uz Satiksmes ministriju.
  6. Nekustamā īpašuma “Ceraukstes meži”, Ceraukstes pag., Bauskas nov., zemes vienībai ar kadastra apzīmējumu 40500040111 0.04ha platībā rosināt valdītāja maiņu uz Satiksmes ministriju.

LVM papildus informē, ka atbildes par zemes vienību sadales ierosinājumiem zemes vienībās ar kadastra apzīmējumiem 80250020186, 80700120327 un 40500040074 tiks sniegtas pēc precizēta sadales priekšlikuma iesniegšanas atbilstoši augstāk minētajam ierosinājumam vai norādes, ka zemes vienības daļās, ko esam konstatējuši kā nerentablas mežsaimniecībā, tiks rosināta valdītāja maiņa uz Satiksmes ministriju.

Valdes loceklis

Valdis Kalns

**ŠIS DOKUMENTS IR ELEKTRONISKI PARAKSTĪTS AR  
DROŠU ELEKTRONISKO PARAKSTU UN SATUR LAIKA ZĪMOGU**

Ilona Jēkabsone  
26304259  
[ijekabsone2@lvm.lv](mailto:ijekabsone2@lvm.lv)



Satiksmes ministrija

Gogoļa iela 3, Rīga, LV-1743, tālr. 67028210, fakss 67217180, e-pasts satiksmes.ministrija@sam.gov.lv, www.sam.gov.lv

Rīgā	<u>01.02.2024</u>	Nr.	<u>09-02/359</u>
uz	<u>08.11.2023.</u> <u>24.11.2023.</u>	Nr.	<u>4.1-2_08ts_101_23_849</u> <u>4.1-2_09a0_101_23_894</u>

**RB Rail AS**

**AS “Latvijas valsts meži”**

**Sabiedrībai ar ierobežotu atbildību  
“EIROPAS DZELZCEĻA LĪNIJAS”**

*Par zemes vienību daļām, kas pēc  
Rail Baltica būvprojekta realizācijas  
nebūs racionāli izmantojamas mežsaimniecībā*

Satiksmes ministrija (turpmāk – Ministrija) saņēmusi AS “Latvijas valsts meži” (turpmāk – LVM) vairākas vēstules, gan uzklaušījusi LVM sanāksmēs par to, ka pēc Rail Baltica būvprojekta realizācijas radīsies zemes vienību daļas, kas nebūs racionāli izmantojamas mežsaimniecībā.

Ministrija, izprot LVM problēmsituāciju un nostāju, kā arī to, ka šobrīd esošais normatīvais regulējums neļauj Ministrijai Rail Baltica projekta ietvaros pārņemt lielāku zemes platību, nekā projektam nepieciešams, ja tās zemes vienības neatrodas valsts publiskās lietošanas dzelzceļa infrastruktūras zemes nodalījuma joslā.

Pārrunājot šo problēmsituāciju sanāksmēs ar RB Rail AS, LVM, sabiedrību ar ierobežotu atbildību “EIROPAS DZELZCEĻA LĪNIJAS” (turpmāk – EdzL), Ministrija lūdza Valsts dzelzceļa tehniskajai inspekcijai (turpmāk – Inspekcija) paust savu nostāju šajā jautājumā.

2024. gada 9. janvārī saņemta Inspekcijas vēstule Nr. 3-1/3-10, kurā Inspekcija norāda, ka neiebilst pret šādu zemes vienību (zemes starpgabalu) papildus iekļaušanu valsts publiskās lietošanas dzelzceļa infrastruktūras zemes nodalījuma joslā. Projekta ieviešēji šādām zemes vienībām var mēģināt rast lietderīgu pielietojumu saistībā ar dzelzceļa infrastruktūras būvniecību un izmantošanu perspektīvā, piemēram, staciju, energoapgādes apakšstaciju, sakaru torņu, ūdens novadīšanas ietaišu vai citu ar līnijas ekspluatāciju saistītu būvju izvietošanai tieši šādās pieejamās teritorijās.

Pamatojoties uz Inspekcijas nostāju, lūdzam RB Rail AS turpmāk ņemt vērā Inspekcijas viedokli, kā arī sadarbībā ar LVM vienoties par labāko risinājumu.

Lūdzam LVM, katru gadījumu vērtēt atsevišķi un gadījumos, kad Rail Baltica būvprojekta realizācijas rezultātā rodas neracionālas zemes vienības, taču LVM spēj rast iespēju šādu zemes vienību pielietojumam nākotnē, proti, pievienojot citam īpašumam, izmantojot mežu apsaimniekošanai vai kā citādi rod iespēju to izmantot, vienoties ar RB Rail AS par šādu zemes vienību neiekļaušanu valsts publiskās lietošanas dzelzceļa infrastruktūras zemes nodalījuma joslā. Īpaši Ministrija aicina LVM izvērtēt zemes vienības ar salīdzinoši lielām platībām.

Gadījumos, kad EDzL jau saņēmusi no RB Rail AS sagatavoto atsavināšanas (pārņemšanas) kartīti, bet, ņemot vērā šajā vēstulē pausto, pārņemamā platība mainīsies, lūdzam

EDzL un RB Rail AS savstarpēji vienoties par labāko iespējamo sadarbības formu (risinājumu), ņemot vērā gan Rail Baltica projekta ieviešanas termiņus un pieejamo finansējumu (neradot papildu izmaksas un kavējumus).

Pielikumā: Valsts dzelzceļa tehniskās inspekcijas 2024. gada 9. janvāra vēstule Nr. 3-1/3-10

Valsts sekretāra p.i.

L. Austrupe

Kļava-Gorohovska, 67028024  
[Larisa.Klava-Gorohovska@sam.gov.lv](mailto:Larisa.Klava-Gorohovska@sam.gov.lv)

DOKUMENTS IR PARAKSTĪTS AR DROŠU ELEKTRONISKO PARAKSTU UN SATUR LAIKA ZĪMOGU



## Valsts dzelzceļa tehniskā inspekcija

Riepiņku iela 2, Rīga, LV-1050, tālr. 67234335, e-pasts [pasts@vdzti.gov.lv](mailto:pasts@vdzti.gov.lv), [www.vdzti.gov.lv](http://www.vdzti.gov.lv)

Rīga, 09.01.2024. Nr.3-1/3-10

Uz 02.01.2024. Nr. 09-02/6

Satiksmes ministrijai  
\_DEFAULT@90000088687

### Par nodalījuma joslu

Valsts dzelzceļa tehniskā inspekcija (turpmāk – Inspekcija) ir saņēmusi Satiksmes ministrijas (turpmāk – Ministrija) 2024.gada 2.janvāra vēstuli Nr. 09-02/6 “Par nodalījuma joslu” un savas kompetences ietvaros var sniegt sekojošu skaidrojumu par dzelzceļa nodalījuma joslas lietošanas nosacījumiem.

Dzelzceļa likuma 1.panta 11.daļa nosaka, ka dzelzceļa zemes nodalījuma josla ir zemes platība, kas ir dzelzceļa infrastruktūras sastāvdaļa un kas paredzēta dzelzceļa infrastruktūras objektu izvietojumam, lai nodrošinātu dzelzceļa infrastruktūras attīstību un drošu ekspluatāciju, kā arī pasargātu cilvēkus un vidi no dzelzceļa kaitīgās ietekmes. Savukārt Dzelzceļa likuma 4.pants nosaka, ka dzelzceļa infrastruktūra ir kompleksa inženierbūve, kurā ietilpst:

- 1) dzelzceļa virsbūve [sliedes (sliežu ceļi), pārmiju pārvedas, gulšņi, balasts un citi virsbūves elementu piederumi], pārbrauktuves un pārejas;
- 2) zeme zem sliežu ceļiem (zemes klātne un dzelzceļa zemes nodalījuma josla) un inženierbūves (tilti, ceļa pārvadi, estakādes, caurtekas, ūdens novadīšanas ietaises, komunikāciju kanāli, atbalsta sienas vai aizsargsienas, tuneļi, segtas ieraktnes, citas apakšzemes būves u. tml.);
- 3) robežzīmes un aizsargstādījumi;
- 4) dzelzceļa signalizācijas, centralizācijas un bloķēšanas līnijas, iekārtas vilcienu kustības drošības garantēšanai, pārmiju stāvoķļa un signālu regulēšanai, luksofori, signālrādītāji un signālzīmes;
- 5) dzelzceļa telekomunikāciju tīkli;
- 6) dzelzceļa elektroapgādes gaisvadu un kabeļu līnijas, kontakttīkli, transformatoru un vilces apakšstacijas;

- 7) stacijas, izmaiņas punkti un pieturas punkti;
- 8) ēkas un būves, kas nepieciešamas dzelzceļa infrastruktūras objektu un ritošā sastāva uzturēšanai, remontam un lietošanai;
- 9) speciāla infrastruktūra pasažieru un kravu piekļuvei pie dzelzceļa platformām, tostarp speciāli piebraucamie ceļi un gājēju ceļi pasažieriem.

Kā arī to, ka dzelzceļa infrastruktūrā ietilpst arī gaisa telpa un zemes dzīles dzelzceļa zemes nodalījuma joslā, ciktāl tas nepieciešams dzelzceļa infrastruktūras objektu ekspluatācijai, aizsardzībai un dzelzceļa satiksmei.

No šīm definīcijām izriet, ka nodalījuma joslas uzdevums ir nodrošināt nepieciešamo zemes vienību daudzumu dzelzceļa infrastruktūras izbūvei un tālākajā perspektīvā arī drošu dzelzceļa būves ekspluatāciju, neskarot citus zemes īpašumus. Atšķirībā no aizsargjoslām nodalījuma joslas platums ir ļoti mainīgs lielums.

Nodalījuma joslas platums tiešā veidā ir atkarīgs no uzbēruma vai ieraktnes augstuma, nogāžu slīpuma, nogāzes pastiprinošo elementu konstrukcijas, augstuma un slīpuma, ūdens novadīšanas ietaisēm aprēķinātā šķērsriezuma un to racionāla izvietojuma, aizsargstādījumu, aizsargžogu vai ugunsdrošības mineralizēto joslu nepieciešamības un apjoma, kā arī zemes platības uz kuras nepieciešams izvietot citas dzelzceļa ekspluatācijai nepieciešamās ēkas un būves, piemēram, staciju ēkas, pārkraušanas rampas, noliktavas, energoapgādes apakšstacijas, sakaru torņus, u.c. Nodalījuma joslas platuma aprēķinos tiek ņemts vērā arī nodalījuma joslas blakus zemes vienībās esošo koku augstums, lai nelabvēlīgu klimatisko apstākļu ietekmē krītoši koki neietekmētu dzelzceļa līnijas ekspluatāciju.

Inspekcija izprot AS “Latvijas valsts meži” (turpmāk – LVM) nostāju, ka zemes vienību sadalīšanas rezultātā Rail Baltica projekta īstenošanas vajadzībām atlikumā var veidoties neracionāli zemesgabali (ar salīdzinoši nelielu platību, kas meža uzturēšanai un apsaimniekošanai nav izmantojami), kas šo teritoriju nelielo platību, trīsstūrveida konfigurācijas un aprūtinātās piekļuves dēļ būs nerentabli attiecībā pret robežu ierīkošanas un uzturēšanas, mežsaimnieciskās ražošanas un apsaimniekošanas izmaksām.

Ņemot vērā to, ka gan LVM valdījumā esošās zemes vienības, gan Rail Baltica projekta īstenošanas nodalījuma joslas zemes vienības ir valsts īpašums un, ja nepastāv iespēja sadalīto, nelielo zemes gabalu apvienošanai ar citiem zemes gabaliem vai kādai citai racionālākai izmantošanai, tad Inspekcija neiebilst pret šādu zemesgabalu (zemes starpgabalu) papildus iekļaušanu valsts publiskās lietošanas dzelzceļa infrastruktūras zemes nodalījuma joslā. Projekta ieviesēji šādām zemes vienībām var mēģināt rast lietderīgu pielietojumu saistībā ar

dzelzceļa infrastruktūras būvniecību un izmantošanu perspektīvā, piemēram, staciju, energoapgādes apakšstaciju, sakaru torņu, ūdens novadīšanas ietaišu vai citu ar līnijas ekspluatāciju saistītu būvju izvietojumam tieši šādās pieejamās teritorijās.

Ar cieņu,

Direktors

Andris Dunsķis

Māris Liniņš 29532055  
[maris.linins@vdzti.gov.lv](mailto:maris.linins@vdzti.gov.lv)

DOKUMENTS IR PARAKSTĪTS AR DROŠU ELEKTRONISKO PARAKSTU UN SATUR  
LAIKA ZĪMOGU



Rīgā 06.02.2024. Nr.2.3.N/2024-654

RB Rail AS  
Paziņošanai e-adresē

### *Par precizēto grafisko materiālu izsniegšanu*

Sabiedrība ar ierobežotu atbildību "Eiropas dzelzceļa līnijas" informē, ka ir saņēmusi Satiksmes ministrijas 01.02.2024. vēstuli Nr. 09-02/359 (adresēta arī RB Rail AS), kurā pausta nostāja par rīcību, kāda veicama gadījumos, kad tiek konstatēts, ka pēc Rail Baltica būvprojekta realizācijas, radīsies zemes vienību daļas, kas nebūs racionāli izmantojamas mežsaimniecībā.

Ņemot vērā Satiksmes ministrijas 01.02.2024. vēstulē Nr. 09-02/359 norādīto, kā arī to, ka līdz šim nav bijis iespējams uzsākt zemes ierīcības projekta izstrādi, jo nav saņemts AS "Latvijas Valsts Meži" pilnvarojums attiecīgo darbu veikšanai, aicinām nekavēties, bet ne vēlāk kā līdz **20.02.2024.** pārskatīt izstrādātos grafiskos materiālus (publiskās infrastruktūras nodalījuma joslu robežas) zemes vienībām ar kadastra apzīmējumiem 66250020240, 80700120327, 40500040074.

Vēršam uzmanību, ka jebkura kavēšanās ar precizētu grafisko materiālu izsniegšanu var apdraudēt zemes vienību iegūšanas aktivitātes īstenošanas pabeigšanu līdz 2024. gada beigām un līdz ar to arī Eiropas Savienības finansējuma apguvi, kas var radīt neattiecināmās izmaksas (zemes vienības ar kadastra apzīmējumiem 66250020240, 40500040074 attiecīgi CEF6W un CEF1 finansējuma avoti).

Nekustamo īpašumu atsavināšanas un apsaimniekošanas  
departamenta direktore

J.Upeniece

Šis dokuments ir parakstīts ar drošu elektronisko parakstu un satur laika zīmogu

I.Andersone  
ilze.andersone@edzl.lv

Rīga

Dokumenta datums ir pēdējā pievienotā droša elektroniskā paraksta un tā laika zīmoga datums

Nr. 1.13/LV-2024-358

**Sabiedrībai ar ierobežotu atbildību**  
**"EIROPAS DZELZCEĻA LĪNIJAS"**  
*Paziņošanai e-adresē*

*Kopija:*  
**Satiksmes ministrijai**  
*Paziņošanai e-adresē*

**Informācijas iesniegšana zemju atsavināšanas procesa uzsākšanai Rail Baltica dzelzceļa trases posmā "Vangaži – Salaspils - Misa" (DS2), prioritārajā posmā DPS4 BP1 un BP2.**

Pamatojoties uz 2019. gada 5. jūlija līgumu "Design and design supervision services for the construction of the new line on the section Vangaži – Salaspils – Misa" Nr 8/2019 Starp Projektētāju apvienību Egis Rail S.A., DB Engineering & Consulting GmbH un Rīgas sabiedrība ar ierobežotu atbildību "OLIMPS" ((Konsultants) un RB Rail AS (RBR) ir sagatavota informācija par visām skartajām zemes vienībām Rail Baltica dzelzceļa trases posmā "Vangaži – Salaspils - Misa" (DS2), prioritārajā posmā DPS4, būvatļaujās Nr. BP1 un BP2, tai skaitā ir vienkopus apkopotu grafiskie materiāli atsavināšanas procesa vajadzībām visām iepriekšminētajām būvatļaujām, tai skaitā atsavināšanas materiāli 16 jaunām zemes vienībām, precizēti grafiskie materiāli 5 zemes vienībām, atkārtoti iesniegti grafiskie materiāli 23 zemes vienībām.

No jauna iesniegtie grafiskie materiāli:

Nr.	Dokumenta nosaukums	Kadastra apzīmējums	Prioritārais posms	Būvatļauja
1	D0018-RBR-LV24BP02-XX-DRW-R-00016_80250020084_v1.0.pdf	80250020084	DPS4	BP2
2	D0018-RBR-LV24BP02-XX-DRW-R-00017_80250020014_v1.0.pdf	80250020014	DPS4	BP2

3	D0018-RBR-LV24BP02-XX-DRW-R-00018_80250020083_v1.0.pdf	80250020083	DPS4	BP2
4	D0018-RBR-LV24BP02-XX-DRW-R-00019_80250020081_v1.0.pdf	80250020081	DPS4	BP2
5	D0018-RBR-LV24BP02-XX-DRW-R-00020_80250020005_v1.0.pdf	80250020005	DPS4	BP2
6	D0018-RBR-LV24BP02-XX-DRW-R-00021_80250020001_v1.0.pdf	80250020001	DPS4	BP2
7	D0018-RBR-LV24BP02-XX-DRW-R-00022_80250020217_v1.0.pdf	80250020217	DPS4	BP2
8	D0018-RBR-LV24BP02-XX-DRW-R-00023_80250020156_v1.0.pdf	80250020156	DPS4	BP2
9	D0018-RBR-LV24BP02-XX-DRW-R-00024_80250020007_v1.0.pdf	80250020007	DPS4	BP2
10	D0018-RBR-LV2400-XX-DRW-R-00043_80250030108_v1.0.pdf	80250030108	DPS4	BP1 / BP2
11	D0018-RBR-LV2400-XX-DRW-R-00044_80700120259_v1.0.pdf	80700120259	DPS4	BP1 / BP2
12	D0018-RBR-LV24BP01-XX-DRW-R-00007_80700120313_v1.0.pdf	80700120313	DPS4	BP1
13	D0018-RBR-LV24BP01-XX-DRW-R-00008_80560010210_v1.0.pdf	80560010210	DPS4	BP1
14	D0018-RBR-LV2000-XX-DRW-R-00001_80560010270_v1.0.pdf	80560010270	DPS4 / DPS3	BP1 / BP4
15	D0018-RBR-LV2000-XX-DRW-R-00002_80560010179_v1.0.pdf	80560010179	DPS4 / DPS3	BP1 / BP4
16	D0018-RBR-LV2000-XX-DRW-R-00003_80560010199_v1.0.pdf	80560010199	DPS4 / DPS3	BP1 / BP4

Precizēti grafiskie materiāli:

Nr.	Dokumenta nosaukums	Kadastra apzīmējums	Prioritārais posms	Būvatļauja
1	D0018-RBR-LV2400-XX-DRW-R-00017_80250020191_v3.pdf	80250020191	DPS4	BP2
2	D0018-RBR-LV24BP02-XX-DRW-R-00012_80250020182_v3.0.pdf	80250020182	DPS4	BP2
3	D0018-RBR-LV24BP02-XX-DRW-R-00013_80250020181_v4.0.pdf	80250020181	DPS4	BP2
4	D0018-RBR-LV24BP01-XX-DRW-R-00005_80700120033_v5.0.pdf	80700120033	DPS4	BP1

5	D0018-RBR-LV24BP01-XX-DRW-R-00004_80560010362_v3.0.pdf	80560010362	DPS4	BP1
---	--	-------------	------	-----

Atkārtoti iesniegti grafiskie materiāli:

Nr.	Dokumenta nosaukums	Kadastra apzīmējums	Prioritārais posms	Būvatļauja
1	D0018-RBR-LV2400-XX-DRW-R-00015_80250020207_v2.pdf	80250020207	DPS4	BP2
2	D0018-RBR-LV2400-XX-DRW-R-00019_80250020147_v4.pdf	80250020147	DPS4	BP2
3	D0018-RBR-LV2400-XX-DRW-R-00016_80250030022_v3.pdf	80250030022	DPS4	BP2
4	D0018-RBR-LV2400-XX-DRW-R-00024_80250030006_v2.pdf	80250030006	DPS4	BP1
5	D0018-RBR-LV2400-XX-DRW-R-00025_80700120098_v2.pdf	80700120098	DPS4	BP1
6	D0018-RBR-LV2400-XX-DRW-R-00012_80560010100_v2.pdf	80560010100	DPS4	BP1
7	D0018-RBR-LV2400-XX-DRW-R-00023_80560010244_v2.pdf	80560010244	DPS4	BP1
8	D0018-RBR-LV24BP02-XX-DRW-R-00007_80250020215_v4.0.pdf	80250020215	DPS4	BP2
9	D0018-RBR-LV24BP02-XX-DRW-R-00006_80250020129_v4.0.pdf	80250020129	DPS4	BP2
10	D0018-RBR-LV24BP02-XX-DRW-R-00004_80250020010_v2.0.pdf	80250020010	DPS4	BP2
11	D0018-RBR-LV24BP02-XX-DRW-R-00003_80250020328_v2.0.pdf	80250020328	DPS4	BP2
12	D0018-RBR-LV24BP02-XX-DRW-R-00001_80250020203_v2.0.pdf	80250020203	DPS4	BP2
13	D0018-RBR-LV24BP01-XX-DRW-R-00001_80700120327_v3.0.pdf	80700120327	DPS4	BP1
14	D0018-RBR-LV24BP02-XX-DRW-R-00002_80250020333_v2.0.pdf	80250020333	DPS4	BP2
15	D0018-RBR-LV24BP01-XX-DRW-R-00002_80700120326_v2.0.pdf	80700120326	DPS4	BP1
16	D0018-RBR-LV24BP02-XX-DRW-R-00005_80250020074_v3.0.pdf	80250020074	DPS4	BP2
17	D0018-RBR-LV24BP02-XX-DRW-R-00009_80250020069_v4.0.pdf	80250020069	DPS4	BP2

18	D0018-RBR-LV24BP02-XX-DRW-R-00010_80250020070_v2.0.pdf	80250020070	DPS4	BP2
19	D0018-RBR-LV24BP02-XX-DRW-R-00011_80250020186_v5.0.pdf	80250020186	DPS4	BP2
20	D0018-RBR-LV24BP01-XX-DRW-R-00003_80560010366_v3.0.pdf	80560010366	DPS4	BP1
21	D0018-RBR-LV24BP01-XX-DRW-R-00006_80700120316_v2.0.pdf	80700120316	DPS4	BP1
22	D0018-RBR-LV24BP02-XX-DRW-R-00014_80250020201_v2.0.pdf	80250020201	DPS4	BP2
23	D0018-RBR-LV24BP02-XX-DRW-R-00015_80250020332_v2.0.pdf	80250020332	DPS4	BP2

Ar šo nodevumu tiek iesniegti visu tabulās minēto skarto zemes vienību grafiskie materiāli. Detalizēta informācija par skartajiem īpašumiem un to statusu pieejama pielikumā pievienotajā .xls failā.

Papildus vēršam uzmanību uz to, ka zemes vienības ar kadastra apzīmējumiem 80250020014 un 80250020083 tiek skartas arī ar projektētajiem Baldones reģionālās stacijas risinājumiem, līdz ar to, pirms atsavināšanas procesa uzsākšanas, lūdzam atsavināmo platību saskaņot ar Sabiedrības ar ierobežotu atbildību "EIROPAS DZELZCEĻA LĪNIJAS" atbildīgajiem reģionālo staciju speciālistiem.

#### **Pielikumi:**

Grafiskie materiāli (PDF faili)

1. Atbilstoši tabula norādītajiem datiem;

DWG faili ar referencēm

2. D0018-RBR-LV2000-XX-DRW-R-00004\_Land acquisition graphical material for DPS4 BP1, BP2, part I.dwg (Atkārtoti iesniegtās zemes vienības un Precizētās zemes vienības)
3. D0018-RBR-LV2000-XX-DRW-R-00005\_Land acquisition graphical material for DPS4 BP1, BP2, part II.dwg (No jauna iesniedzamās zemes vienības)

Detalizēts apkopojums par zemes vienībām (Excel fails)

4. D0018-RBR-LV2000-XX-REP-R-00002\_Land acquisition report for DPS4 BP1, BP2 xls;

Visi uzskaitītie pielikumi ir pieejami, izmantojot šīs saites uz datu vietni ProjectWise:

<https://connect-projectwisewac.bentley.com/pwlink?datasource=Bentley.PW--railbaltica-pw.bentley.com~3Arailbaltica-pw-01&objectId=0404cfa6-1340-4862-998e->

9b8d8401a95e&objectType=folder&workAreaId=7a18b5c7-d91e-4e10-88bf-  
b8f653dd1732&projectId=921b5dc5-7e0e-47e4-beb6-40a059dd1a9b&app=web

Ar cieņu,  
**Ēriks Diļevs**  
RB Rail AS Latvijas Filiāles vadītājs

Reinis Dumpis  
Reinis.Dumpis@railbaltica.org

*ŠIS DOKUMENTS IR PARAKSTĪTS ELEKTRONISKI AR DROŠU ELEKTRONISKO PARAKSTU  
UN SATUR LAIKA ZĪMOGU*

Rīga 09.05.2024 Nr. 2.3.N/2024-2552

**Zemkopības ministrijai**  
*Paziņošanai e-adresē*  
**Latvijas valsts meži, AS**  
*Paziņošanai e-adresē*

**Par zemesgabala (kadastra apzīmējums 8070 012 0327)  
pārņemšanu Satiksmes ministrijas valdījumā**

Sabiedrība ar ierobežotu atbildību "Eiropas dzelzceļa līnijas" (turpmāk – Sabiedrība) ar 2023.gada 7.jūlija vēstuli Nr. 2.3.N/2023-1997 "Par Rail Baltica projekta realizācijai nepieciešamo zemesgabala (kadastra apzīmējums 8070 012 0327) daļu" (turpmāk – Vēstule) informēja Latvijas Republikas Zemkopības ministriju un VAS "Latvijas valsts meži" (turpmāk – LVM) par zemes vienības ar kadastra apzīmējumu 8070 012 0327 (turpmāk – Zemesgabals) daļām, kas nepieciešamas Eiropas standarta platuma dzelzceļa līnijas Rail Baltica projekta (turpmāk – Rail Baltica projekts) realizācijai un kuras jāpārņem Satiksmes ministrijas valdījumā.

Latvijas Republikas Zemkopības ministrija konceptuālu atbalstu ierosinātam zemesgabala daļas nodošanas procesam sniedza ar 2023.gada 19.jūlija vēstuli Nr. 3.4-11e/1363/2023.

2023.gada 9.novembrī Sabiedrībā saņemta LVM 2023.gada 8.novembra vēstule Nr. 4.1-2\_08ts\_101\_23\_849, kurā izteikti iebildumi daļā par paliekošo Zemesgabala daļu ar apzīmējumiem 2a ar platību 0.0715 ha un 2b ar platību 0.0435 ha turpmāko izmantošanu. Minētā vēstule tika nosūtīta RB Rail AS, kuras atbildībā ir Rail Baltica projekta posma "Vangaži – Salaspils - Misa" būvprojekta izstrāde, rosinot izvērtēt jautājumu par Rail Baltica projekta realizācijai nepieciešamo Zemesgabala daļu robežu pārskatīšanu.

2024. gada 29. aprīlī Sabiedrībā saņemta RB Rail AS informācija par būvprojekta tehnisko risinājumu precizēšanu, kā rezultātā Rail Baltica projekta robežas cita starpā precizētas arī Zemesgabalā, nosakot, ka Zemesgabals visā apjomā – 0.72 ha platībā ir iekļauts dzelzceļa zemes nodalījuma joslas robežās.

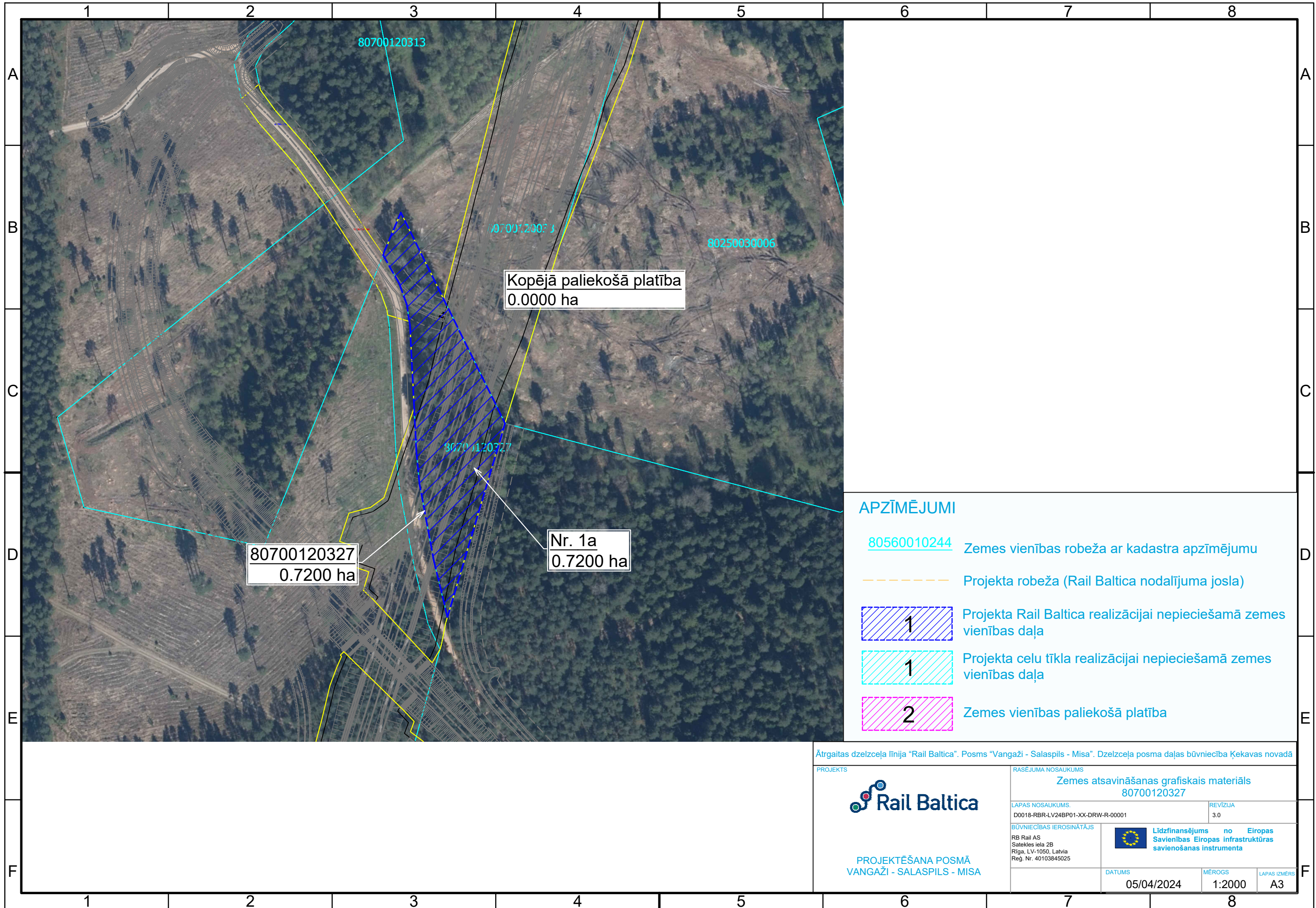
levērojot minēto, Sabiedrība informē, ka Rail Baltica projekta realizācijai ir nepieciešams Zemesgabals visā tā platībā, līdz ar ko Sabiedrība lūdz Zemkopības ministriju piekrist Zemesgabala, kas reģistrēts nekustamā īpašuma ar kadastra Nr. 8070 012 0226, Riekstu mežs, Ķekavas pagasts, Ķekavas novads, sastāvā, un īpašuma tiesības uz kuru nostiprinātas Ķekavas pagasta zemesgrāmatas nodalījumā Nr. 100000478888 Latvijas valstij Zemkopības ministrijas personā nodošanai Satiksmes ministrijas valdījumā.

Pielikumā: precizētais grafiskais materiāls par Rail Baltica projekta robežām zemesgabalā ar kadastra apzīmējumu 8070 012 0327, \*pdf formātā, 1 lapa, abiem adresātiem.

Nekustamo īpašumu atsavināšanas un  
apsaimniekošanas departamenta  
Nekustamā īpašuma atsavināšanas vadītāja

Aiga Varesa

Šis dokuments ir parakstīts ar drošu elektronisko parakstu un satur laika zīmogu



Kopējā paliekošā platība  
0.0000 ha

80700120327  
0.7200 ha

Nr. 1a  
0.7200 ha

**APZĪMĒJUMI**

- 80560010244 Zemes vienības robeža ar kadastra apzīmējumu
- Projekta robeža (Rail Baltica nodalījuma josla)
- 1 Projekta Rail Baltica realizācijai nepieciešamā zemes vienības daļa
- 1 Projekta ceļu tīkla realizācijai nepieciešamā zemes vienības daļa
- 2 Zemes vienības paliekošā platība

Ātrgaitas dzelzceļa līnija "Rail Baltica". Posms "Vangaži - Salaspils - Misa". Dzelzceļa posma daļas būvniecība Ķekavas novadā

PROJEKTS



PROJEKTĒŠANA POSMĀ  
VANGAŽI - SALASPILS - MISA

RASEJUMA NOSAUKUMS Zemes atsavināšanas grafiskais materiāls 80700120327	
LAPAS NOSAUKUMS D0018-RBR-LV24BP01-XX-DRW-R-00001	REVĪZIJA 3.0
BŪVNICĪBAS IEROSINĀTĀJS RB Rail AS Satekles iela 2B Rīga, LV-1050, Latvia Reģ. Nr. 40103845025	 <b>Līdzfinansējums no Eiropas Savienības Eiropas infrastruktūras savienošanas instrumenta</b>
DATUMS 05/04/2024	MĒROGS 1:2000
LAPAS IZMĒRS A3	





## Zemkopības ministrija

Republikas laukums 2, Rīga, LV-1981, tālr. 67027010, fakss 67027512, e-pasts [pasts@zm.gov.lv](mailto:pasts@zm.gov.lv), [www.zm.gov.lv](http://www.zm.gov.lv)

Rīgā

Datums skatāms laika zīmogā	Nr.	3.4-11e/926/2024
Uz	Nr.	

SIA “Eiropas dzelzceļa līnijas”  
AS “Latvijas valsts meži”

Par Rail Baltica projekta realizācijai  
nepieciešamo zemesgabalu

Zemkopības ministrija ir saņēmusi arī AS “Latvijas valsts meži” (turpmāk – LVM) adresētu SIA “Eiropas dzelzceļa līnijas” 2024. gada 9. maija vēstuli Nr.2.3.N/2024-2552 par līdzšinējo saraksti ar Rail Baltica projekta (posms “Vangaži-Salaspils-Misa”) realizācijas nodrošināšanai nepieciešamo Zemkopības ministrijas valdījumā un LVM pārvaldīšanā esošās zemes vienības ar kadastra apzīmējumu 8070 012 0327 daļu 0,6050 ha platībā, kas ietilpst nekustamajā īpašumā “Riekstu mežs” (kadastra Nr.8070 012 0226), Ķekavas pagastā, Ķekavas novadā (Ķekavas pagasta zemesgrāmatas nodalījums Nr. 100000478888).

Zemkopības ministrija ar 2023. gada 19. jūlija vēstuli Nr.3.4-11e/1363/2023 sniedza konceptuālu atbalstu ierosinātam zemes vienības ar kadastra apzīmējumu 8070 012 0327 daļas nodošanas procesam.

SIA “Eiropas dzelzceļa līnijas”, ievērojot LVM 2023. gada 8. novembra vēstulē Nr.4.1-2\_08ts\_101\_23\_849 izteiktos iebildumus daļā par paliekošo zemes vienības ar kadastra apzīmējumu 8070 012 0327 daļu ar apzīmējumiem 2a ar platību 0,0715 ha un 2b ar platību 0,0435 ha turpmāko izmantošanu, kā arī 2024. gada 29. aprīlī saņemto RB Rail AS informāciju par būvprojekta tehnisko risinājumu precizēšanu, kurā noteikts, ka zemes vienība ar kadastra apzīmējumu 8070 012 0327 visā 0,72 ha platībā ir iekļauta dzelzceļa nodalījuma joslas robežās, informē, ka Rail Baltica projekta realizācijai ir nepieciešama zemes vienība ar kadastra apzīmējumu 8070 012 0327 visā tās platībā un lūdz Zemkopības ministriju piekrist minētās zemes vienības nodošanai Satiksmes ministrijas valdījumā.

Zemkopības ministrija informē, ka neiebilst zemes vienības ar kadastra apzīmējumu 8070 012 0327 valdītāja maiņai no Zemkopības ministrijas uz Satiksmes ministriju visā tās platībā (0,72 ha), kas nepieciešama Rail Baltica projekta realizācijas nodrošināšanai.

Meža departamenta direktors

A. Purs

Žagare 67027558  
[Inga.Zagare@zm.gov.lv](mailto:Inga.Zagare@zm.gov.lv)

---

Rīgā  
DATUMU SKATĪT DOKUMENTA PARAKSTA LAIKA ZĪMOGĀ  
REĢISTRĀCIJAS NUMURU SKATĪT DOKUMENTA PIELIKUMĀ  
Uz 09.05.2024. Nr. 2.3.N/2024-2552

**SIA "Eiropas dzelzceļa līnijas"**  
e-adrese

**AS "RB Rail"**  
e-pasts: [info@railbaltica.org](mailto:info@railbaltica.org)

Informācijai:  
**Zemkopības ministrija**  
e-adrese

**Par valdītāja maiņas ierosinājumu nekustamā īpašuma "Riekstu mežs", Ķekavas pagastā zemes vienībai ar kadastra apzīmējumu 80700120327**

AS "Latvijas valsts meži" (turpmāk tekstā - LVM) 09.05.2024. tika saņemts SIA "Eiropas dzelzceļa līnijas" (turpmāk tekstā- EDZL) iesniegums Nr. 2.3.N/2024-2552, kas adresēts arī Zemkopības ministrijai, ar informāciju, ka Rail Baltica projekta realizācijai ir nepieciešama Zemkopības ministrijas valdījumā esoša zemes vienība ar kadastra apzīmējumu 80700120327 visā tās platībā, un lūgumu Zemkopības ministrijai piekrist minētās zemes vienības valdītāja maiņai uz Satiksmes ministriju.

Izvērtējot EDZL sniegto informāciju (iesnieguma Nr. 2.3.N/2024-2552) secināts, ka Eiropas standarta platuma publiskās lietošanas dzelzceļa infrastruktūras līnijas RB projekta realizācijai plānots nodot Satiksmes ministrijas valdījumā zemes vienību ar kadastra apzīmējumu 80700120327, kas atrodas nekustamā īpašuma "Riekstu mežs" (kadastra numurs 80700120226), Ķekavas pagastā, Ķekavas novadā, sastāvā. Minētā nekustamā īpašuma īpašumtiesības saskaņā ar Zemesgrāmatas datiem (Rīgas rajona tiesas Ķekavas pagasta zemesgrāmatas nodalījums Nr. 100000478888) reģistrētas uz valsts vārda Zemkopības ministrijas personā. Saskaņā ar Meža likuma 4. panta otro daļu, valstij piekrītošās un valsts īpašumā esošās uz valsts vārda Zemkopības ministrijas personā zemesgrāmatā ierakstītās meža zemes apsaimniekošanu un aizsardzību veic LVM, kas nodibināta valsts meža īpašuma pārvaldīšanai un apsaimniekošanai.

15.05.2024. Zemkopības ministrija ar vēstuli Nr. 3.4-11e/926/2024 ir informējusi EDZL, ka neiebilst zemes vienības ar kadastra apzīmējumu 8070 012 0327 valdītāja maiņai no Zemkopības ministrijas uz Satiksmes ministriju visā tās platībā (0,72 ha), kas nepieciešama Rail Baltica projekta realizācijas nodrošināšanai.

Atbilstoši starp EDZL un LVM 06.05.2021. noslēgtās vienošanās Nr. 5-8.2\_003s\_101\_21\_45 "Vienošanās par sadarbību ar SIA Eiropas dzelzceļa līnijas par Rail Baltica projekta īstenošanai nepieciešamo ZM valdījumā un LVM pārvaldīšanā esošo

valsts zemes platību un uz tām esošo būvju valdītāja maiņas kārtību” 2.2.1. punktam, informējam, ka uz šīs vēstules izsūtīšanas brīdi nekustamā īpašuma “Riekstu mežs” (kadastra numurs 80700120226), Ķekavas pagastā, Ķekavas novadā zemes vienība ar kadastra apzīmējumu 80700120327 ietilpst medību tiesību platībā, kas iznomātas biedrībai "Medību klubs "Rieksti"" (reģ. nr. 40008106568) līdz 2045. gadam).

Valdes loceklis

Dagnis Dubrovskis

**ŠIS DOKUMENTS IR ELEKTRONISKI PARAKSTĪTS AR  
DROŠU ELEKTRONISKO PARAKSTU UN SATUR LAIKA ZĪMOGU**

Ilona Jēkabsone  
28320259  
[i.jekabsone2@lvm.lv](mailto:i.jekabsone2@lvm.lv)

LATVIJAS REPUBLIKA

ZEMES ROBEŽU PLĀNS

(sagatavots, izmantojot Kadastra informācijas sistēmas datus un Valsts zemes dienesta arhīva dokumentus)

Zemes vienības kadastra apzīmējums: 80700120327

Plāns sagatavots, pamatojoties uz SIA Livland 16.07.2009. izgatavotā zemes robežu plāna datiem.

Robežas noteiktas 01.02.2007. pamatojoties uz Valsts meža dienesta un VAS "Latvijas valsts meži" 2000.gada 3.janvāra līgumu par valsts mežu nodošanu apsaimniekošanā un Rīgas rajona Ķekavas pagasta padomes 2004. gada 17.septembra sēdes protokolu Nr.12, 1.14§.

Plāna mērogs 1:1000  
Zemes vienības platība: 0,72 ha



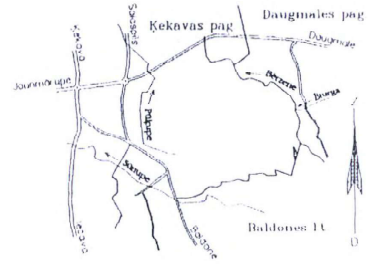
VALSTS ZEMES DIENESTS  
Rīgas reģionālās nodaļas Rīgas birojs

vadītāja	Tatjana Juste	28.03.2018.
kadastra inženieris	Lijita Valūma <b>M. Bumbiere</b>	28.03.2018.

ZEMES LIETOŠANAS VEIDU EKSPLIKĀCIJA

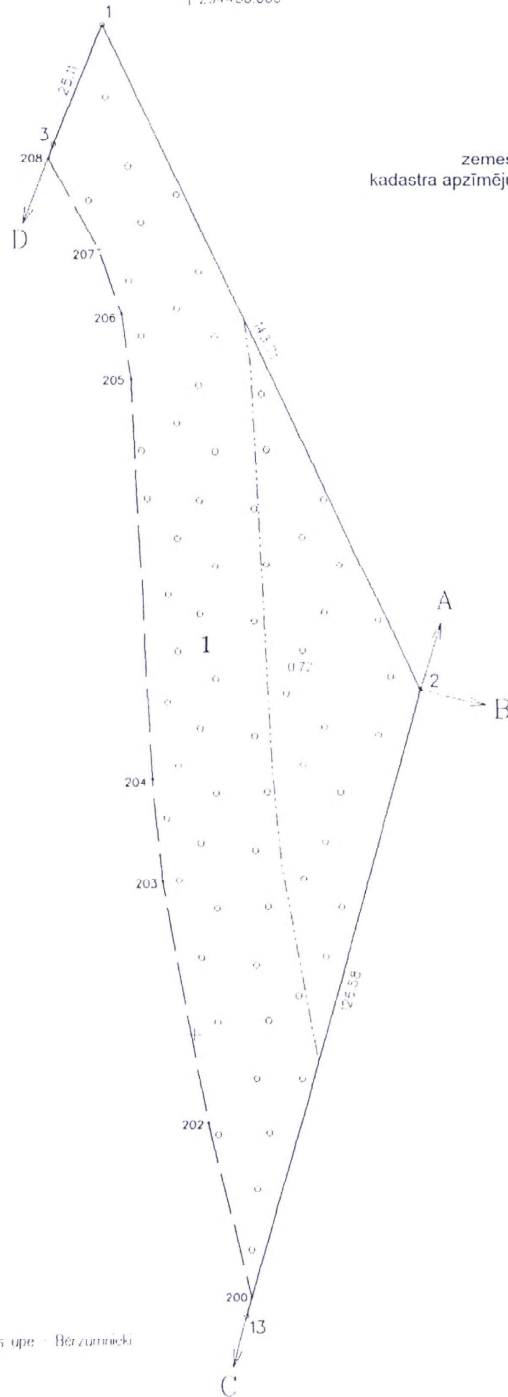
Zemes vienības platība ha	Lauksaimniecībā izmantotā zeme	tajā skaitā																			
		Arauzeme	Augļu cārzi	Pļavas	Gaiības	Meži	Krūmāji	Purvi	Ūdens objektu zeme	tajā skaitā											
										zem ūdeņiem	zem zivju dīķiem	Zema zem šķām un pagaišiem									
0.72	-	-	-	-	0.72	-	-	-	-	-	-	-	-	-	-	-	-	-	-	-	-

ZEMES GABALA IZVIEĻUMA SHĒMA



M 1:1000

502400.000  
+294400.000



zemes vienības  
kadastra apzīmējums 80700120327

ROBEŽOJOSAS ZEMES

- no A līdz B zemes īpašums MĀLNIEKI
- no B līdz C zemes īpašums SIENA PIRELIS
- no C līdz D kekavas pag. pašv. ceļš Berzēnes upē - Bērzuņnieki
- no D līdz A zemes īpašums MĀLNIEKI

NEKUSTAMĀ IPAŠUMA OBJEKTA APGRUTINĀJUMI

1 02030303 - aizsargjostas teritorija gar kekavas pagosta pašvaldības autoceļu Berzēnes upē - Bērzuņnieki pagasta robeža - 0.50 ha



## Informatīvā izdruka no Kadastra informācijas sistēmas teksta datiem

Valsts zemes dienests

### Īpašums

Kadastra numurs	Nosaukums	Kadastrālā vērtība (EUR)	Zemesgrāmatas nodalījuma numurs	Administratīvā teritorija
80700120226	Riekstu mežs	181399	100000478888	Kekavas pagasts, Ķekavas novads

Nekustamā īpašuma novērtējums kadastrā (EUR):	1181926
Kopplatība:	620.7300
Platības mērvienība:	ha
Projektētā kadastrālā vērtība (EUR):	224528 (pēc kadastra datu stāvokļa uz 04.12.2023; ar KV bāzes atskaiti uz 01.07.2019.)
Projektētais īpašuma novērtējums (EUR):	1212399 (pēc kadastra datu stāvokļa uz 04.12.2023; ar KV bāzes atskaiti uz 01.07.2019.)

### Īpašuma sastāvs

#### Zemes vienības

Kadastra apzīmējums	Dzīvokļu īpašumos nesadalītās domājamās daļas	Kadastrālā vērtība atbilstoši dzīvokļa īpašumos nesadalītajai domājamajai daļai (EUR)	Adrese
80700120226	1/1	32868	-
80700120227	1/1	7030	-
80700120228	1/1	821	-
80700120229	1/1	15029	-
80700120230	1/1	1408	-
80700120258	1/1	1845	-
80700120259	1/1	31027	-
80700120260	1/1	14076	-
80700120296	1/1	562	-
80700120306	1/1	8766	-
80700120307	1/1	1064	-
80700120308	1/1	20444	-
80700120309	1/1	7185	-
80700120310	1/1	5120	-
80700120312	1/1	3685	-
80700120313	1/1	872	-
80700120322	1/1	29378	-
80700120327	1/1	219	-

Kadastrālā vērtība (EUR):	219
Kadastrālās vērtības noteikšanas datums:	01.01.2024
Nekustamā īpašuma objekta platība:	0.7200
Nekustamā īpašuma objekta platības mērvienība:	ha
Statuss:	nekustamais īpašums
Vidējais LIZ kvalitātes novērtējums ballēs:	-

Projektētā kadastrālā vērtība (EUR):

331 (pēc kadastra datu stāvokļa uz 04.12.2023; ar KV bāzes atskaiti uz 01.07.2019.)

**Zemes vienības platības sadalījums pa lietošanas veidiem**

Platība:	0.7200
Platības mērvienība:	ha
Lauksaimniecībā izmantojamās zemes platība:	0.0000
t.sk. Aramzemes platība:	0.0000
t.sk. Augļu dārzu platība:	0.0000
t.sk. Pļavu platība:	0.0000
t.sk. Ganību platība:	0.0000
no tām meliorētā lauksaimniecībā izmantojamā zeme:	0.0000
Mežu platība:	0.7200
t.sk. Jaunaudzes platība:	0.0000
Krūmāju platība:	0.0000
Purvu platība:	0.0000
Ūdens objektu zeme:	0.0000
t.sk. Zeme zem ūdeņiem:	0.0000
t.sk. Zeme zem zivju dīķiem:	0.0000
Zemes zem ēkām platība:	0.0000
Zemes zem ceļiem platība:	0.0000
Pārējās zemes platība:	0.0000

**Lietošanas mērķi**

Mērķis	Kods	Platība	Platības mērvienība
Zeme, uz kuras galvenā saimnieciskā darbība ir mežsaimniecība	0201	0.7200	ha

**Apgrūtinājumi**

Nr.	Noteikšanas datums	Tips	Apraksts	Platība	Mērv.
1	16.07.2009	7312030303	ekspluatācijas aizsargjoslas teritorija gar valsts vietējiem un pašvaldību autoceļiem lauku apvidos	0.5000	ha

**Mērniecība**

Mērniecības metode	Mērnieks	Uzmērīšanas datums
instrumentālā uzmērīšana, iesaistoties valsts ģeodēziskajā tīklā	Andis Kauliņš	01.02.2007

**Atzīmes**

Noteikšanas datums	Apraksts
05.11.2014	Koordinātu nesakritība

**Īpašnieki**

Personas kods / reģ. nr.	Vārds, uzvārds / Nosaukums	Domājamās daļas	Personas statuss	Īpašuma kad. nr. / būves kad. apz.	Adrese
90000064161	Zemkopības ministrija	1/1	valsts	80700120226	Republikas laukums 2, Rīga, LV-1010
Citi vārdi:				-	
Īpašumtiesību statuss:				Īpašnieks	
40003466281	Akciju sabiedrība "Latvijas valsts meži"	1/1	juridiska persona	80700120226	Vaiņodes iela 1, Rīga, LV-1004

Citi vārdi:	-
Īpašumtiesību statuss:	Lietotājs

**Zemesgrāmata**

Nosaukums	Lēmuma datums	Lēmuma pamatojums
Ķekavas pagasta zemesgrāmata	12.07.2021	-
Ķekavas pagasta zemesgrāmata	18.02.2014	-
Ķekavas pagasta zemesgrāmata	02.08.2010	-

**Dokumenti**

Dokumenta veids	Izdošanas datums	Izdošanas nr.	Izdevējstāde
Paziņojums par zemes lietošanas veida izmaiņām	09.03.2023	374262	Rīgas reģionālā virsmežniecība
Cita vēstule	14.10.2022	2-14/154	Valsts zemes dienesta Kadastra datu kvalitātes kontroles departaments
Iesniegums par kadastra objekta reģistrāciju vai datu aktualizāciju	15.10.2020	-	Latvijas Valsts meži AS; p.p. Ozoliņa Sanita
Iesniegums par kadastra objekta reģistrāciju vai datu aktualizāciju	15.10.2020	-	Latvijas Valsts meži AS
Apgrūtinājumu plāns	14.10.2020	-	Sertificēts mērnieks Strēlis Andis
Zemes vienības daļas robežu plāns	14.10.2020	-	Sertificēts mērnieks Strēlis Andis
Situācijas plāns	14.10.2020	-	Sertificēts mērnieks Strēlis Andis
Situācijas plāns	07.10.2020	-	Sertificēts mērnieks Strēlis Andis
Apgrūtinājumu plāns	07.10.2020	-	Sertificēts mērnieks Strēlis Andis
Zemes robežu plāns	07.10.2020	-	Sertificēts mērnieks Strēlis Andis
Robežas neatbilstības novēršanas akts	02.10.2020	-	Sertificēts mērnieks Strēlis Andis
Atzinums par robežas neatbilstību	02.10.2020	-	Sertificēts mērnieks Strēlis Andis
Atzinums par robežas neatbilstību	22.09.2020	-	Sertificēts mērnieks Valters Mežeckis
Robežu apsekošanas un atjaunošanas akts	22.09.2020	-	Sertificēts mērnieks Valters Mežeckis
Robežu apsekošanas un atjaunošanas akts	22.09.2020	-	Sertificēts mērnieks Valters Mežeckis
Robežu apsekošanas un atjaunošanas akts	22.09.2020	-	Sertificēts mērnieks Valters Mežeckis
Zemes vienības daļas robežas noteikšanas akts	09.07.2020	-	Sertificēts mērnieks Strēlis Andis
Robežu apsekošanas un atjaunošanas akts	09.07.2020	-	Sertificēts mērnieks Strēlis Andis
Akts par zemes vienības robežu neatbilstību	03.07.2020	-	Sertificēts mērnieks Strēlis Andis
Paziņojums par zemes lietošanas veida izmaiņām	06.03.2020	216447	Rīgas reģionālā virsmežniecība
Paziņojums par zemes lietošanas veida izmaiņām	07.05.2018	141295	Rīgas reģionālā virsmežniecība
Zemes robežu, situācijas un apgrūtinājuma plāns (kamerālā pārzīmēšana)	28.03.2018	-	Valsts zemes dienesta Rīgas reģionālā nodaļa
Zemes robežu, situācijas un apgrūtinājuma plāns (kamerālā pārzīmēšana)	28.03.2018	-	Valsts zemes dienesta Rīgas reģionālā nodaļa



Zemes robežu, situācijas un apgrūtinājuma plāns (kamerālā pārzīmēšana)	28.03.2018	-	Valsts zemes dienesta Rīgas reģionālā nodaļa
Zemes robežu, situācijas un apgrūtinājuma plāns (kamerālā pārzīmēšana)	28.03.2018	-	Valsts zemes dienesta Rīgas reģionālā nodaļa
Zemes robežu, situācijas un apgrūtinājuma plāns (kamerālā pārzīmēšana)	28.03.2018	-	Valsts zemes dienesta Rīgas reģionālā nodaļa
Zemes robežu, situācijas un apgrūtinājuma plāns (kamerālā pārzīmēšana)	28.03.2018	-	Valsts zemes dienesta Rīgas reģionālā nodaļa
Zemes robežu, situācijas un apgrūtinājuma plāns (kamerālā pārzīmēšana)	28.03.2018	-	Valsts zemes dienesta Rīgas reģionālā nodaļa
Zemes robežu, situācijas un apgrūtinājuma plāns (kamerālā pārzīmēšana)	28.03.2018	-	Valsts zemes dienesta Rīgas reģionālā nodaļa
Zemes robežu, situācijas un apgrūtinājuma plāns (kamerālā pārzīmēšana)	28.03.2018	-	Valsts zemes dienesta Rīgas reģionālā nodaļa
Zemes robežu, situācijas un apgrūtinājuma plāns (kamerālā pārzīmēšana)	28.03.2018	-	Valsts zemes dienesta Rīgas reģionālā nodaļa
Zemes robežu, situācijas un apgrūtinājuma plāns (kamerālā pārzīmēšana)	28.03.2018	-	Valsts zemes dienesta Rīgas reģionālā nodaļa
Zemes robežu, situācijas un apgrūtinājuma plāns (kamerālā pārzīmēšana)	28.03.2018	-	Valsts zemes dienesta Rīgas reģionālā nodaļa
Zemes robežu, situācijas un apgrūtinājuma plāns (kamerālā pārzīmēšana)	28.03.2018	-	Valsts zemes dienesta Rīgas reģionālā nodaļa
Zemes robežu, situācijas un apgrūtinājuma plāns (kamerālā pārzīmēšana)	28.03.2018	-	Valsts zemes dienesta Rīgas reģionālā nodaļa
Zemes robežu, situācijas un apgrūtinājuma plāns (kamerālā pārzīmēšana)	28.03.2018	-	Valsts zemes dienesta Rīgas reģionālā nodaļa
Zemes robežu, situācijas un apgrūtinājuma plāns (kamerālā pārzīmēšana)	28.03.2018	-	Valsts zemes dienesta Rīgas reģionālā nodaļa
Zemes robežu, situācijas un apgrūtinājuma plāns (kamerālā pārzīmēšana)	28.03.2018	-	Valsts zemes dienesta Rīgas reģionālā nodaļa
Iesniegums par kadastra objekta reģistrāciju vai datu aktualizāciju	28.02.2018	-	AS Latvijas Valsts Meži p.p.
Paziņojums par zemes lietošanas veida izmaiņām	09.02.2018	125467	Rīgas reģionālā virsmežniecība
Paziņojums par zemes lietošanas veida izmaiņām	09.02.2018	125484	Rīgas reģionālā virsmežniecība
Paziņojums par zemes lietošanas veida izmaiņām	09.02.2018	125492	Rīgas reģionālā virsmežniecība
Paziņojums par zemes lietošanas veida izmaiņām	09.02.2018	125488	Rīgas reģionālā virsmežniecība
Paziņojums par zemes lietošanas veida izmaiņām	09.02.2018	125458	Rīgas reģionālā virsmežniecība
Paziņojums par zemes lietošanas veida izmaiņām	09.02.2018	125469	Rīgas reģionālā virsmežniecība
Paziņojums par zemes lietošanas veida izmaiņām	09.02.2018	125486	Rīgas reģionālā virsmežniecība
Paziņojums par zemes lietošanas veida izmaiņām	09.02.2018	125504	Rīgas reģionālā virsmežniecība
Atzinums par robežas neatbilstību	07.03.2017	-	Sertificēts mērnieks Andis Ostrovskis
Paziņojums par zemes lietošanas veida izmaiņām	08.07.2016	-	Valsts meža dienests
Akts par Nekustamā īpašuma valsts kadastra informācijas sistēmā reģistrēto datu labošanu	26.02.2015	11-09-R/2257	Valsts zemes dienests
Paziņojums par zemes lietošanas veida izmaiņām	22.01.2015	428482	VMD Rīgas Reģionālā virsmežniecība
Paškaidrojuma raksts par konstatēto koordinātu atšķirību	23.07.2014	-	Sertificēts mērnieks Andis Ostrovskis
Akts par kadastra objekta ieraksta dzēšanu un kadastra numura/apzīmējuma anulēšanu NĪVK IS	13.01.2014	10-02/322365-1/1	VZD Rīgas reģionālā nodaļa
Iesniegums par kadastra objekta reģistrāciju vai datu aktualizāciju	08.01.2014	-	AS Latvijas valsts meži p.p.
Iesniegums par kadastra objekta reģistrāciju vai datu aktualizāciju	09.12.2013	-	AS Latvijas valsts meži p.p.

Atzinums par robežas neatbilstību	05.11.2013	-	Sertificēts mērnieks Imants Popluga
Situācijas plāns	14.10.2013	-	Sertificēts mērnieks Inga Rieksta
Informācija par apgrūtinājumu	14.10.2013	-	Sertificēts mērnieks Inga Rieksta
Zemes robežu plāns mērogā 1:2000	14.10.2013	-	Sertificēts mērnieks Inga Rieksta
Robežas apsekošanas akts	28.05.2013	-	Sertificēts mērnieks Inga Rieksta
Robežas noteikšanas akts	28.05.2013	-	Sertificēts mērnieks Inga Rieksta
Atzinums par robežas neatbilstību	28.05.2013	-	Sertificēts mērnieks Inga Rieksta
Atzinums par robežas neatbilstību	28.05.2013	-	Sertificēts mērnieks Inga Rieksta
Cita veida dokuments	22.05.2013	-	Sertificēts mērnieks Inga Rieksta
Lēmums par zemes lietošanas mērķa noteikšanu vai izmaiņšanu	28.02.2013	5.2.4	Ķekavas novada dome
Cita veida dokuments	06.12.2012	-	Rīgas reģionālā virsmežniecība Babītes birojs
Ministru kabineta rīkojums	31.05.2010	297	LR Ministru kabinets
Cita veida dokuments	30.10.2009	8.2-29/2/4359	LR Zemkopības ministrija
Pašvaldības vai valsts iestādes izziņa	07.10.2009	312	Ķekavas novada dome
Iesniegums par kadastra objekta reģistrāciju vai datu aktualizāciju	16.07.2009	-	AS Latvijas Vasts meži
Zemes robežu plāns	16.07.2009	-	SIA "Livland"
Iesniegums par kadastra objekta reģistrāciju vai datu aktualizāciju	25.10.2006	-	AS Latvijas Vasts meži
Vienošanās	06.04.2005	5.8-2.1/15001/05/15	AS Latvijas valsts meži; LR VZD
Lēmums par adreses noteikšanu vai maiņu	17.09.2004	12 1.14.	Ķekavas pagasta padome
Instrukcija par kārtību kādā Tieslietu ministrija-valsts vienotās datorizētās zemesgrāmatas turētājs paziņo informāciju Valsts zemes dienestam un pašvaldībām	12.04.2001	1-2/1	Latvijas Republikas Tieslietu ministrija
Cita veida līgums	03.01.2000	-	Valsts meža dienests un VAS Latvijas Valsts meži savstarpēji
Lēmums par zemes piešķiršanu lietošanā	12.02.1993	3 1	Ķekavas pagasta TDP 20.sasaukuma 18.sesija

Šai informācijai ir tikai informatīvs raksturs un tai nav juridiska spēka.

## Nodalījuma noraksts

**Rīgas rajona tiesa**

**Ķekavas pagasta zemesgrāmatas nodalījums Nr. 100000478888**

**Kadastra numurs: 80700120226**

**Nosaukums: Riekstu mežs**

**"Riekstu mežs", Ķekavas pag., Ķekavas nov.**

I daļas 1.iedaļa Nekustams īpašums, servitūti un reālnastas, pievienotie zemes gabali	Domājamā daļa	Platība, lielums
1.1. Septiņpadsmit zemes gabali.		619.05 ha
1.2. Zemes gabals ar kadastra apzīmējumu 8070 012 0226.		93.21 ha
1.3. Zemes gabals ar kadastra apzīmējumu 8070 012 0227.		26.91 ha
1.4. Zemes gabals ar kadastra apzīmējumu 8070 012 0228.		2.16 ha
1.5. Zemes gabals ar kadastra apzīmējumu 8070 012 0229.		57.38 ha
1.6. Zemes gabals ar kadastra apzīmējumu 8070 012 0230.		5.03 ha
1.7. Zemes gabals ar kadastra apzīmējumu 8070 012 0258.		7.36 ha
1.8. Zemes gabals ar kadastra apzīmējumu 8070 012 0259.		117.49 ha
1.9. Zemes gabals ar kadastra apzīmējumu 8070 012 0260.		56.33 ha
1.10. Zemes gabals ar kadastra apzīmējumu 8070 012 0306. <i>Aktualizēts</i> <i>Saistīts ar ierakstu: I daļas 2.iedaļa 1.1 (300005389053)</i>		24.41 ha
1.11. Zemes gabals ar kadastra apzīmējumu 8070 012 0307.		4 ha
1.12. Zemes gabals ar kadastra apzīmējumu 8070 012 0308.		79.74 ha
1.13. Zemes gabals ar kadastra apzīmējumu 8070 012 0309.		20.47 ha
1.14. Zemes gabals ar kadastra apzīmējumu 8070 012 0310.		19.35 ha
1.15. Zemes gabals ar kadastra apzīmējumu 8070 012 0312.		15.33 ha
1.16. Zemes gabals ar kadastra apzīmējumu 8070 012 0313.		3.62 ha
1.17. Zemes gabals ar kadastra apzīmējumu 8070 012 0322.		85.54 ha
1.18. Zemes gabals ar kadastra apzīmējumu 8070 012 0327. <i>Žurn. Nr. 300002884270, lēmums 02.08.2010., tiesnesis Helmutis Naglis</i>		0.72 ha
2.1. Zemes vienība (kadastra apzīmējums 80700120296). <i>Žurn. Nr. 300003589505, lēmums 18.02.2014., tiesnesis Helmutis Naglis</i>		1.61 ha
3.1. Zemes vienība (kadastra apzīmējums 80700120306). <i>Žurn. Nr. 300005389053, lēmums 12.07.2021., tiesnese Antra Tiltiņa-Zariņa</i>		24.48 ha
I daļas 2.iedaļa Atdalītie zemes gabali, servitūtu un reālnastu pārgrozījumi un dzēsumi	Domājamā daļa	Platība, lielums
1.1. Grozīt 1. iedaļas ierakstu Nr. 1.10 (žurnāla Nr. 300002884270, 26.07.2010), precizējot platību un izteikt jaunā redakcijā. Pamats: Latvijas Republikas Zemkopības ministrijas 2021.gada 2.jūlija nostiprinājuma lūgums, zemes robežu plāns zemes vienībai ar kadastra apzīmējumu 80700120306. <i>Žurn. Nr. 300005389053, lēmums 12.07.2021., tiesnese Antra Tiltiņa-Zariņa</i>		
II daļas 1.iedaļa Nekustama īpašuma īpašnieks, īpašumtiesību pamats	Domājamā daļa	Summa
1.1. Īpašnieks: Latvijas valsts, Latvijas Republikas Zemkopības ministrijas, nodokļu maksātāja kods 90000064161, personā.	1	
1.2. Pamats: Zemkopības ministrijas 2010.gada 8. jūlija Uzziņa Nr.8.2-25/2457 par nekustamo īpašumu Ķekavas novada Ķekavas pagastā "Riekstu mežs" (kadastra Nr. 8070 012 0226). <i>Žurn. Nr. 300002884270, lēmums 02.08.2010., tiesnesis Helmutis</i>		

II daļas 1.iedaļa Nekustama īpašuma īpašnieks, īpašumtiesību pamats	Domājamā daļa	Summa
<p><b>Naglis</b> 2.1. Pamats zemes pievienošanai: Zemkopības ministrijas 2014.gada 31.janvāra Uzziņa par nekustamu īpašumu Nr.8.7-2/398/2014. <i>Žurn. Nr. 300003589505, lēmums 18.02.2014., tiesnesis Helmutš Naglis</i></p>		
<p>II daļas 2.iedaļa Atzīmes un aizliegumi, pēcmantinieku iecelšana, mantojuma līgumi, šo ierakstu pārgrozījumi un dzēsumi</p> <p>1.1. Atzīme - aizliegums zemes vienību ar kadastra apzīmējumu 80700120296 piecus gadus atsavināt, ieķīlāt vai nodibināt uz to personālservitūtu, ja citos likumos nav noteikts citādi.Pamats: likuma "Par valsts un pašvaldību zemes īpašuma tiesībām un to nostiprināšanu zemesgrāmatās" 16.pants. <i>Žurn. Nr. 300003589505, lēmums 18.02.2014., tiesnesis Helmutš Naglis</i></p>		
<p>III daļas 1.iedaļa Lietu tiesības, kas apgrūrina nekustamu īpašumu</p>		<p>Platība, lielums</p>
<p>1.1. Atzīme - aizsargjoslas teritorija gar Ķekavas pagasta pašvaldības autoceļu Brāžas-Mežakrūmiņi-Bērzumnieki (zemes vienībai ar kadastra apzīmējumu 8070 012 0226).</p>		<p>0.39 ha</p>
<p><i>Dzēsts Saistīts ar ierakstu: III daļas 2.iedaļa 1.1 (300005262376)</i></p>		
<p>1.2. Atzīme - aizsargjoslas teritorija gar Ķekavas pagasta pašvaldības autoceļu Brāžas-Mežakrūmiņi-Bērzumnieki (zemes vienībai ar kadastra apzīmējumu 8070 012 0226).</p>		<p>2.27 ha</p>
<p><i>Dzēsts Saistīts ar ierakstu: III daļas 2.iedaļa 1.1 (300005262376)</i></p>		
<p>1.3. Atzīme - aizsargjoslas teritorija gar elektrisko tīklu gaisvadu līniju ārpus pilsētām un ciemiem, kā arī pilsētu lauku teritorijās (zemes vienībai ar kadastra apzīmējumu 8070 012 0226).</p>		<p>0.12 ha</p>
<p><i>Dzēsts Saistīts ar ierakstu: III daļas 2.iedaļa 1.1 (300005262376)</i></p>		
<p>1.4. Atzīme - aizsargjoslas teritorija gar Ķekavas pagasta pašvaldības autoceļu P85-Vecvildes (zemes vienībai ar kadastra apzīmējumu 8070 012 0227).</p>		<p>2.15 ha</p>
<p><i>Dzēsts Saistīts ar ierakstu: III daļas 2.iedaļa 1.1 (300005262376)</i></p>		
<p>1.5. Atzīme - aizsargjoslas teritorija gar Ķekavas pagasta pašvaldības autoceļu Brāžas-Mežakrūmiņi-Bērzumnieki (zemes vienībai ar kadastra apzīmējumu 8070 012 0227).</p>		<p>1.42 ha</p>
<p><i>Dzēsts Saistīts ar ierakstu: III daļas 2.iedaļa 1.1 (300005262376)</i></p>		
<p>1.6. Atzīme - ceļa servitūta teritorija (zemes vienībai ar kadastra apzīmējumu 8070 012 0227).</p>		<p>0.01 ha</p>
<p>1.7. Atzīme - aizsargjoslas teritorija gar Ķekavas pagasta pašvaldības autoceļu P89-Katlapi (zemes vienībai ar kadastra apzīmējumu 8070 012 0229).</p>		<p>2.55 ha</p>
<p><i>Dzēsts Saistīts ar ierakstu: III daļas 2.iedaļa 1.1 (300005262376)</i></p>		
<p>1.8. Atzīme - ceļa servitūta teritorija (zemes vienībai ar kadastra apzīmējumu 8070 012 0229).</p>		<p>0.27 ha</p>
<p>1.9. Atzīme - aizsargjoslas teritorija gar Ķekavas pagasta pašvaldības autoceļu Brāžas-Mežakrūmiņi-Bērzumnieki (zemes vienībai ar kadastra apzīmējumu 8070 012 0258).</p>		<p>1.43 ha</p>
<p><i>Dzēsts Saistīts ar ierakstu: III daļas 2.iedaļa 1.1 (300005262376)</i></p>		
<p>1.10. Atzīme - aizsargjoslas teritorija gar elektrisko tīklu gaisvadu līniju ārpus pilsētām un ciemiem, kā arī pilsētu lauku teritorijās (zemes vienībai ar kadastra apzīmējumu 8070 012 0258).</p>		<p>0.17 ha</p>
<p><i>Dzēsts Saistīts ar ierakstu: III daļas 2.iedaļa 1.1 (300005262376)</i></p>		
<p>1.11. Atzīme - aizsargjoslas teritorija gar Ķekavas pagasta pašvaldības autoceļu Bērzenes upe-Bērzumnieki-pagasta robeža (zemes vienībai ar kadastra apzīmējumu 8070 012 0259).</p>		<p>2.33 ha</p>
<p><i>Dzēsts Saistīts ar ierakstu: III daļas 2.iedaļa 1.1 (300005262376)</i></p>		

III daļas 1.iedaļa Lietu tiesības, kas apgrūrina nekustamu īpašumu	Platība, lielums
1.12. Atzīme - aizsargjoslas teritorija gar Ķekavas pagasta pašvaldības autoceļu Bērzenes upe-Bērzumnieki-pagasta robeža (zemes vienībai ar kadastra apzīmējumu 8070 012 0259). <i>Dzēsts</i> <i>Saistīts ar ierakstu: III daļas 2.iedaļa 1.1 (300005262376)</i>	1.12 ha
1.13. Atzīme - aizsargjoslas teritorija gar Ķekavas pagasta pašvaldības autoceļu Bērzenes upe-Bērzumnieki-pagasta robeža (zemes vienībai ar kadastra apzīmējumu 8070 012 0259). <i>Dzēsts</i> <i>Saistīts ar ierakstu: III daļas 2.iedaļa 1.1 (300005262376)</i>	0.56 ha
1.14. Atzīme - ceļa servitūta teritorija (zemes vienībai ar kadastra apzīmējumu 8070 012 0259).	0.25 ha
1.15. Atzīme - aizsargjoslas teritorija gar valsts autoceļu P89 (zemes vienībai ar kadastra apzīmējumu 8070 012 0260). <i>Dzēsts</i> <i>Saistīts ar ierakstu: III daļas 2.iedaļa 1.1 (300005262376)</i>	1.98 ha
1.16. Atzīme - aizsargjoslas teritorija gar elektrisko tīklu gaisvadu līniju ārpus pilsētām un ciemiem, kā arī pilsētu lauku teritorijās (zemes vienībai ar kadastra apzīmējumu 8070 012 0260). <i>Dzēsts</i> <i>Saistīts ar ierakstu: III daļas 2.iedaļa 1.1 (300005262376)</i>	0.46 ha
1.17. Atzīme - ceļa servitūta teritorija (zemes vienībai ar kadastra apzīmējumu 8070 012 0260).	1.06 ha
1.18. Atzīme - aizsargjoslas teritorija gar Ķekavas pagasta pašvaldības autoceļu P85-Vecvildes (zemes vienībai ar kadastra apzīmējumu 8070 012 0306). <i>Dzēsts</i> <i>Saistīts ar ierakstu: III daļas 2.iedaļa 1.1 (300005262376)</i>	2.05 ha
1.19. Atzīme - aizsargjoslas teritorija gar Ķekavas pagasta pašvaldības autoceļu Brāžas-Mežakrūmiņi-Bērzumnieki (zemes vienībai ar kadastra apzīmējumu 8070 012 0306). <i>Dzēsts</i> <i>Saistīts ar ierakstu: III daļas 2.iedaļa 1.1 (300005262376)</i>	0.52 ha
1.20. Atzīme - ceļa servitūta teritorija (zemes vienībai ar kadastra apzīmējumu 8070 012 0306).	0.04 ha
1.21. Atzīme - aizsargjoslas teritorija gar Ķekavas pagasta pašvaldības autoceļu Brāžas-Mežakrūmiņi-Bērzumnieki (zemes vienībai ar kadastra apzīmējumu 8070 012 0307). <i>Dzēsts</i> <i>Saistīts ar ierakstu: III daļas 2.iedaļa 1.1 (300005262376)</i>	0.59 ha
1.22. Atzīme - 10–25 km garas ūdensteces aizsargjoslas teritorija lauku apvidos (zemes vienībai ar kadastra apzīmējumu 8070 012 0308). <i>Dzēsts</i> <i>Saistīts ar ierakstu: III daļas 2.iedaļa 1.1 (300005262376)</i>	4.07 ha
1.23. Atzīme - 10–25 km garas ūdensteces aizsargjoslas teritorija lauku apvidos (zemes vienībai ar kadastra apzīmējumu 8070 012 0308). <i>Dzēsts</i> <i>Saistīts ar ierakstu: III daļas 2.iedaļa 1.1 (300005262376)</i>	0.12 ha
1.24. Atzīme - aizsargjoslas teritorija gar Ķekavas pagasta pašvaldības autoceļu Brāžas-Mežakrūmiņi-Bērzumnieki (zemes vienībai ar kadastra apzīmējumu 8070 012 0308). <i>Dzēsts</i> <i>Saistīts ar ierakstu: III daļas 2.iedaļa 1.1 (300005262376)</i>	2.14 ha
1.25. Atzīme - ceļa servitūta teritorija (zemes vienībai ar kadastra apzīmējumu 8070 012 0308).	0.27 ha
1.26. Atzīme - ceļa servitūta teritorija (zemes vienībai ar kadastra apzīmējumu 8070 012 0308).	0.23 ha
1.27. Atzīme - 10-25 km garas ūdensteces aizsargjoslas teritorija lauku apvidos (zemes vienībai ar kadastra apzīmējumu 8070 012 0309). <i>Dzēsts</i> <i>Saistīts ar ierakstu: III daļas 2.iedaļa 1.1 (300005262376)</i>	0.03 ha
1.28. Atzīme - aizsargjoslas teritorija gar Ķekavas pagasta pašvaldības autoceļu Brāžas-Mežakrūmiņi-Bērzumnieki (zemes vienībai ar kadastra apzīmējumu 8070	1.09 ha

III daļas 1.iedaļa Lietu tiesības, kas apgrūtina nekustamu īpašumu	Platība, lielums
012 0309). <i>Dzēsts</i> <i>Saisīts ar ierakstu: III daļas 2.iedaļa 1.1 (300005262376)</i>	
1.29. Atzīme - aizsargjoslas teritorija gar elektrisko tīklu gaisvadu līniju ārpus pilsētām un ciemiem, kā arī pilsētu lauku teritorijās (zemes vienībai ar kadastra apzīmējumu 8070 012 0309). <i>Dzēsts</i> <i>Saisīts ar ierakstu: III daļas 2.iedaļa 1.1 (300005262376)</i>	0.01 ha
1.30. Atzīme - aizsargjoslas teritorija gar Ķekavas pagasta pašvaldības autoceļu Brāžas-Mežakrūmiņi-Bērzumnieki (zemes vienībai ar kadastra apzīmējumu 8070 012 0310). <i>Dzēsts</i> <i>Saisīts ar ierakstu: III daļas 2.iedaļa 1.1 (300005262376)</i>	1.55 ha
1.31. Atzīme - aizsargjoslas teritorija gar elektrisko tīklu gaisvadu līniju ārpus pilsētām un ciemiem, kā arī pilsētu lauku teritorijās (zemes vienībai ar kadastra apzīmējumu 8070 012 0310). <i>Dzēsts</i> <i>Saisīts ar ierakstu: III daļas 2.iedaļa 1.1 (300005262376)</i>	0.31 ha
1.32. Atzīme - ceļa servitūta teritorija (zemes vienībai ar kadastra apzīmējumu 8070 012 0310).	0.27 ha
1.33. Atzīme - 10-25 km garas ūdensteces aizsargjoslas teritorija lauku apvidos (zemes vienībai ar kadastra apzīmējumu 8070 012 0312). <i>Dzēsts</i> <i>Saisīts ar ierakstu: III daļas 2.iedaļa 1.1 (300005262376)</i>	0.44 ha
1.34. Atzīme - 10-25 km garas ūdensteces aizsargjoslas teritorija lauku apvidos (zemes vienībai ar kadastra apzīmējumu 8070 012 0312). <i>Dzēsts</i> <i>Saisīts ar ierakstu: III daļas 2.iedaļa 1.1 (300005262376)</i>	0.63 ha
1.35. Atzīme - aizsargjoslas teritorija gar Ķekavas pagasta pašvaldības autoceļu Bērzenes upe-Bērzumnieki-pagasta robeža (zemes vienībai ar kadastra apzīmējumu 8070 012 0312). <i>Dzēsts</i> <i>Saisīts ar ierakstu: III daļas 2.iedaļa 1.1 (300005262376)</i>	2.31 ha
1.36. Atzīme - 10-25 km garas ūdensteces aizsargjoslas teritorija lauku apvidos (zemes vienībai ar kadastra apzīmējumu 8070 012 0313). <i>Dzēsts</i> <i>Saisīts ar ierakstu: III daļas 2.iedaļa 1.1 (300005262376)</i>	0.05 ha
1.37. Atzīme - aizsargjoslas teritorija gar Ķekavas pagasta pašvaldības autoceļu Bērzenes upe-Bērzumnieki-pagasta robeža (zemes vienībai ar kadastra apzīmējumu 8070 012 0313). <i>Dzēsts</i> <i>Saisīts ar ierakstu: III daļas 2.iedaļa 1.1 (300005262376)</i>	1.1 ha
1.38. Atzīme - aizsargjoslas teritorija gar Ķekavas pagasta pašvaldības autoceļu P89-Katlapi (zemes vienībai ar kadastra apzīmējumu 8070 012 0322). <i>Dzēsts</i> <i>Saisīts ar ierakstu: III daļas 2.iedaļa 1.1 (300005262376)</i>	2.58 ha
1.39. Atzīme - aizsargjoslas teritorija gar Ķekavas pagasta pašvaldības autoceļu Bērzenes upe-Bērzumnieki-pagasta robeža (zemes vienībai ar kadastra apzīmējumu 8070 012 0327). <i>Dzēsts</i> <i>Saisīts ar ierakstu: III daļas 2.iedaļa 1.1 (300005262376)</i>	0.5 ha
1.40. Pamats: Zemkopības ministrijas 2010.gada 8. jūlija Uzziņa Nr.8.2-25/2457 par nekustamo īpašumu Ķekavas novada Ķekavas pagastā "Riekstu mežs" (kadastra Nr. 8070 012 0226). <i>Žurn. Nr. 300002884270, lēmums 02.08.2010., tiesnesis Helmutis Naglis</i>	
2.1. Nostiprināta nomas tiesība uz zemes vienības ar kadastra apzīmējumu 8070 012 0306 daļu 11,25 ha platībā ar kadastra apzīmējumu 80700120306801.Nomas termiņš: no 2019.gada 7.augusta līdz 2029.gada 6.augustam.Nomnieks: SIA "Eventful", reģistrācijas numurs 40103545978.Iznomātājs: Latvijas Republikas Zemkopības ministrija, reģistrācijas numurs 90000064161.	11.25 ha
2.2. Pamats: 2019.gada 7.augusta zemes nomas līgums, 2020.gada 3.decembra vienošanās Nr.5-7.1_006d_260_19_176_2 par grozījumiem 07.08.2019. noslēgtajā Zemes nomas līgumā.	

III daļas 1.iedaļa Lietu tiesības, kas apgrūtina nekustamu īpašumu	Platība, lielums
<b>Žurn. Nr. 300005262376, lēmums 21.12.2020., tiesnese Sandra Zeire</b>	
III daļas 2.iedaļa Pārgrozījumi pirmās iedaļas ierakstos, šo ierakstu un to pārgrozījumu dzēsumi	Platība, lielums
1.1. Dzēstas 1.iedaļas atzīmes Nr.1.1, 1.2, 1.3, 1.4, 1.5, 1.7, 1.9, 1.10, 1.11, 1.12, 1.13, 1.15, 1.16, 1.18, 1.19, 1.21, 1.22, 1.23, 1.24, 1.27, 1.28, 1.29, 1.30, 1.31, 1.33, 1.34, 1.35, 1.36, 1.37, 1.38, 1.39 (žurnāls Nr.300002884270, 26.07.2010).Pamats: Zemesgrāmatu likuma pārejas noteikumu 19. punkts. <b>Žurn. Nr. 300005262376, lēmums 21.12.2020., tiesnese Sandra Zeire</b>	

*Citu ierakstu daļās un iedaļās nav.*

*Informācija par apgrūtinājumiem, kas attiecas uz īpaši aizsargājamām dabas teritorijām vai mikroliegumiem – pieejama dabas datu pārvaldības sistēmā OZOLS <https://ozols.gov.lv/pub>*

Informācijas prasītājs: Ilze Andersone. Pieprasījums izdarīts 03.05.2024 12:15:42.

Maksa par informāciju fiksēta Jūsu rēķinā.

Piezīme. Saskaņā ar Eiropas Parlamenta un Padomes 2016.gada 27.aprīļa Regulu Nr.2016/679 par fizisku personu aizsardzību attiecībā uz personas datu apstrādi un šādu datu brīvu apriti un ar ko atceļ Direktīvu 95/46/EK (Vispārīgā datu aizsardzības regula) katrs informācijas pieprasījums no datubāzes tiek reģistrēts.